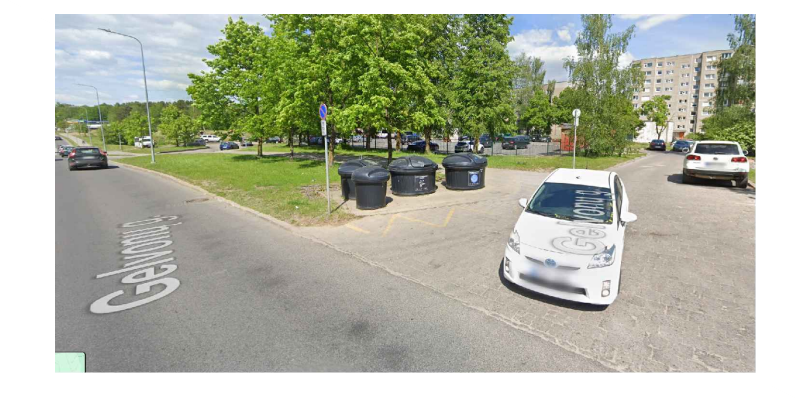
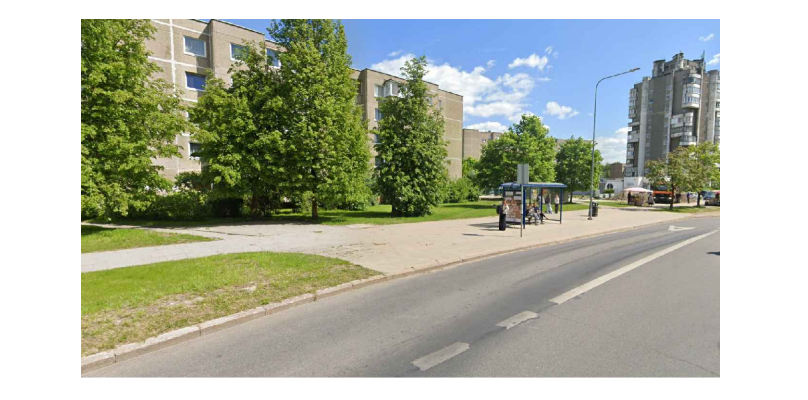


SUTARTINIAI ŽYMEJIMAI

- Gatvės raudonosios linijos (DP patvirtintos)
- Gatvės raudonosios linijos (SP patvirtintos)
- Registruoto sklypo riba
- Dviraičių tako asfalto danga (raudona)
- Pėsčiųjų tako asfalto danga
- Betoninių trinkelėlių danga (pilka) 375x375x80



PASTABA:
Dėl anksčiau įrengtų požeminių konteinerių
dviraičių takas turi atsitraukti nuo gatvės.



PASTABA:
Esamos stotelės sutvarkymas
(pavilijo perkėlimas)



PROBLEMA Nr.1.
Esamos kabelių spintos perėjimo zona.