

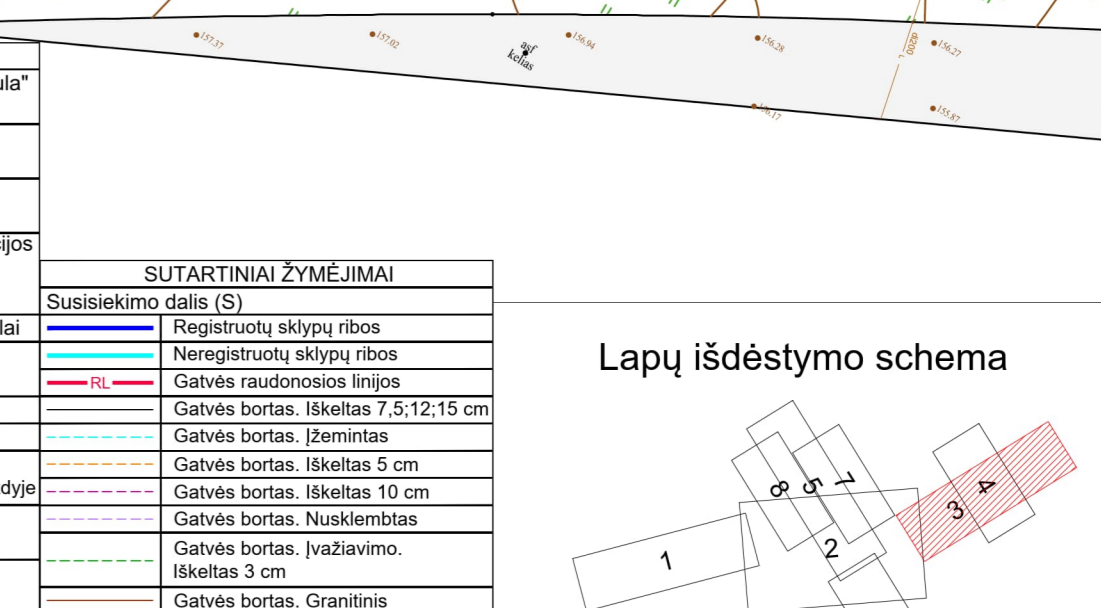
- SUTARTINIAI ŽYMĖJIMAI:**
- ŠALINAMI ŽELDINIAI 235 vnt. (iš jų 68 vnt. saugotini; šalinamų kamienų skersmenų suma – 12,92 m)
 - ŠALINAMI PAVIENIAI KRŪMAI 125vnt. IR KRŪMŲ MASYVAI –838m²
 - PERSODINAMI MEDŽIAI 54vnt. SODINAMI ŽELDYNAI:
 - ŽALIOJI GUDOBELĖ (CRATAEGUS VIRIDIS) "WINTER KING" 6-7m AUKŠČIO, LAJA 7m PLOČIO, 16-18 SG, 115vnt.
 - PAPERASTASIS SKROBLAS (CARPINUS BETULUS) "FRANS FONTAINE" 10M AUKŠČIO, LAJA 3m PLOČIO, 16-18 SG, 39vnt.
 - PLAČIALAPIS ŠERMUKŠNIS (SORBUS LATIFOLIA) "HENK WINK" 10-12m AUKŠČIO, LAJA 6m PLOČIO, 16-18 SG, 27vnt.
 - AMERIKINĖ LIEPA (TILLIA AMERICANA) "REDMOND" 15-25m AUKŠČIO, LAJA 9-15m PLOČIO, 16-18 SG, 18vnt.

- AŽUOLAS PELKINIS (QUERCUS PALUSTRIS) 20-25m AUKŠČIO, LAJA 10m PLOČIO, 16-18 SG, 1vnt.
- TRAKINIS KLEVAS (ACER CAMPESTRE) "ECO SENTRY" 6-8m AUKŠČIO, LAJA 4m PLOČIO, 16-18 SG, 100vnt.
- SODINAMOS KRŪMŲ LINIJOS –4708m². SERBENTAS KALNINIS (LOT. RIBES ALPINUM) - C3, BENDRAS ILGIS –4718m, KAS 0,5m PO 1 KRŪMA, VIŠO –9437vnt. (5 cm storio 1 metro pločio lapučių medienos muilo sluoksnis)
- PENKIALAPIS VIENVYTIS ANT SIENOS (H–3m) - C2, L-647m, ~1941m², PO 1 AUGALĄ 1m², VIŠO –1295vnt.
- GEBENĖ LIPIKĖ ANT SIENOS - C2, VIŠO –90vnt.
- SODINAMI KRŪMŲ MASYVAI ŠLAITE - APIE 7502m² PLOTE TRIJŲ RŪŠIŲ ŽEMI KRŪMAI 0,5m ATSTUMU VIENAS NUOKITO, GRUPUOJANT PO TRIS SKIRTINGAS RŪŠIS 1,6m² PLOTE:
- 1. SERBENTAS KALNINIS - C3, –4689vnt.
- 2. PRAŽANGIALAPĖ SEDULA "KELSEY" - C3, –4689vnt.
- 3. APSKRITALAPĖ MEŠKYTĖ - C3, –4689vnt.
- S1 - SUOLIUKAI BETONINIAI SU MEDINIŲ ATLOŠŲ JUODOS SPALVOS 32 VNT.
- ŠD1 - ŠIUKŠLIADŽĖS METALINĖS SU UŽDENGIMU JUODOS SPALVOS 20 VNT.

- SUTARTINIAI ŽYMĖJIMAI:**
- R0 - Projektuojama ryšių kabelių kanalizacija, D110 HDPE/Projektuojamas esamo ryšių kabelių kanalizacijos įgilinimas
 - PTS RKS-2 - Projektuojamas ryšių kanalizacijos šulinys PTS (RKS-2, 1290X1140X1400)
 - X - Demontuojami esami ryšių tinklai
 - Projektuojamo ryšių tinklo apsaugos zona

- SUTARTINIAI ŽYMĖJIMAI:**
- L1 - Projektuojamas paviršinių nuotekų tinklas
 - LTR - Projektuojamas paviršinių nuotekų tinklas dėkle
 - LTR - Rekonstruojamas paviršinių nuotekų tinklas
 - RBV1 - Rekonstruojamas vandentiekio tinklas
 - AV1 - Kitais projektais planuojami vandentiekio tinklai
 - L1A - Kitais projektais planuojami paviršinių nuotekų tinklai
 - L1-1 - Projektuojamas paviršinių nuotekų šulinys
 - V1-1 - Projektuojamas vandentiekio šulinys
 - LŠ-16 - Projektuojamas paviršinių nuotekų surinkimo šulinys su apvaliomis grotelėmis
 - LŠ-1 - Projektuojamas paviršinių nuotekų surinkimo šulinys su bordiūrinėmis grotelėmis
 - LŠ-16 - Projektuojamas paviršinių nuotekų surinkimo šulinys su kopolinėmis grotelėmis
 - Naikinami tinklai
 - L1 - Paviršinių nuotekų surinkimo latakas
 - RLS1 - Remontuojamas paviršinių nuotekų šulinys
 - RFS1 - Remontuojamas būtinių nuotekų šulinys
 - RVS1 - Remontuojamas vandentiekio šulinys

- SUTARTINIAI ŽYMĖJIMAI:**
- Dujotiekio dalis (D)
 - Projektuojamas mažo slėgio dujotiekis
 - Projektuojamas vidutinio slėgio dujotiekis
 - Projektuojamas vidutinio slėgio dujotiekis dėkle
 - Anksčiau suprojektuotas vidutinio slėgio dujotiekis (žr. 20144-XX-TP-D.B-01-II)
 - Projektuojamo dujotiekio apsaugos zona
 - Iškasimo ribos dujotiekio įrengimui
 - Projektuojama Kontrolės matavimo kolonėlė
 - Ant esamo dujotiekio įrengiamas apsauginis dėklas
 - SUTARTINIAI ŽYMĖJIMAI
 - E-01. Elektrotechnikos dalis (apsvietimas)
 - Proj. apšvietimo 0.4kV elektros kabelių linija apsauginiame vamzdyje
 - Proj. 0.4kV elektros kabelių linija apsauginiame vamzdyje klojama uždaru būdu
 - Proj. elektros kabelių jungiamoji mova
 - Proj. apšvietimo elektros skirstomoji
 - Šilumos tiekimo dalis (ŠT)
 - Projektuojami pramoninių būdu izoliuoti šilumos perdavimo tinklai
 - Šilumos perdavimo tinklų apsaugos zona
 - Nejudama atrama
 - Apsauginis vamzdis
 - Vamzdinių prastūmimas esamas g/b kanalais
 - Esamų g/b konstrukcijų hidroizoliacija pagal SK-05 dalies sprendinius
 - Esamų g/b konstrukcijų sustiprinimas pagal SK-05 dalies sprendinius
 - SUTARTINIAI ŽYMĖJIMAI
 - Susisiekimo dalis (S)
 - Registruotų sklypų ribos
 - Neregistruotų sklypų ribos
 - Gatvės raudonosios linijos
 - Gatvės bortas. Išskeltas 7,5;12;15 cm
 - Gatvės bortas. Įžemintas
 - Gatvės bortas. Išskeltas 5 cm
 - Gatvės bortas. Išskeltas 10 cm
 - Gatvės bortas. Nusklembtas
 - Gatvės bortas. Įvažiavimo. Išskeltas 3 cm
 - Gatvės bortas. Granitinis
 - Gatvės bortas. Granitinis. Įžemintas
 - Vejos bortas
 - Žolės riba
 - Atraminė sienutė
 - Kelio atitvarai. Kalami
 - Kelio atitvarai. Kalami. Pradiniai / galiniai komponentai
 - Kelio atitvarai. Inkaruojami
 - Prieštrukšminė sienutė
 - Lietaus vandens surinkimo lataakai
 - Vertikalūsis gatvės ženklinimas be atramos
 - Vertikalūsis gatvės ženklinimas su atrama
 - Demontuojami kelio ženklai ir/ar atramos
 - Drenažas su vamzdynu
 - Drenažas be vamzdyno
 - Neperforuotas vamzdis



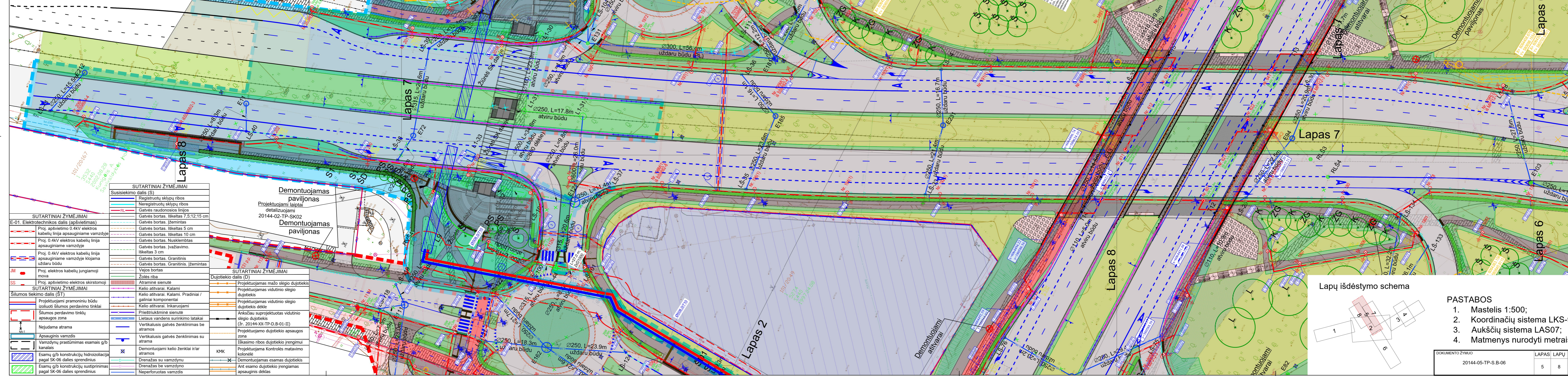
PASTABOS

1. Mastelis 1:500;
2. Koordinacių sistema LKS-94;
3. Aukščių sistema LAS07;
4. Matmenys nurodyti metrais.

DOKUMENTO ŽYMUO: 20144-05-TP-S.B-06

| | |
|-------|------------|
| LAPAS | LAPŲ LAIDA |
| 3 | 8 0 |

| SUTARTINIAI ŽYMĖJIMAI | |
|-----------------------|--|
| | Projektuojamas paviršinių nuotekų tinklas |
| | Rekonstruojamas paviršinių nuotekų tinklas |
| | Rekonstruojamas vandentiekio tinklas |
| | Kitais projektais planuojami vandentiekio tinklai |
| | Projektuojamas paviršinių nuotekų šulinys |
| | Projektuojamas vandentiekio šulinys |
| | Projektuojamas paviršinių nuotekų surinkimo šulinys su apvaliomis metalėmis |
| | LS-1 Projektuojamas paviršinių nuotekų surinkimo šulinys su bordiūrinėmis grotelėmis |
| | LS-16 Projektuojamas paviršinių nuotekų surinkimo šulinys su kupolinėmis grotelėmis |
| | Naikinami tinklai |
| | Paviršinių nuotekų surinkimo latakas |
| | Remontuojamas paviršinių nuotekų šulinys |
| | Remontuojamas buitinių nuotekų šulinys |
| | Remontuojamas vandentiekio šulinys |
| | PERKELIAMO KABELIO 10 KV EL. KABELIO NAUJA TRASA |



| SUTARTINIAI ŽYMĖJIMAI | |
|-----------------------|---|
| | Registruotų sklypų ribos |
| | Neregistruotų sklypų ribos |
| | Gatvės raudonosios linijos |
| | Gatvės bortas. Iškeltas 7,5:12:15 cm |
| | Gatvės bortas. Įžemintas |
| | Gatvės bortas. Iškeltas 5 cm |
| | Gatvės bortas. Iškeltas 10 cm |
| | Gatvės bortas. Nusklembtas |
| | Gatvės bortas. Įvažiavimo. |
| | Gatvės bortas. Granitinis. Iškeltas 3 cm |
| | Gatvės bortas. Granitinis. Įžemintas |
| | Vejos bortas |
| | Žolės riba |
| | Atraminė sienutė |
| | Kelio atitvarai. Kalami |
| | Kelio atitvarai. Kalami. Pradiniai / galiniai komponentai |
| | Kelio atitvarai. Inkaruojami |
| | Priestriukšminė sienutė |
| | Lietaus vandens surinkimo latakai |
| | Vertikalūs gatvės ženkliniai be atramos |
| | Vertikalūs gatvės ženkliniai su atrama |
| | Demontuojami kelio ženklai ir/ar atramos |
| | Projektuojama Kontrolės matavimo kolonėlė |
| | Demontuojamas esamas dujotiekis |
| | Ant esamo dujotiekio įrengiamas apsauginis dėklas |
| | Dujotiekio dalis (D) |
| | Projektuojamas mažo slėgio dujotiekis |
| | Projektuojamas vidutinio slėgio dujotiekis |
| | Projektuojamas vidutinio slėgio dujotiekis dėkle |
| | Anksčiau suprojektuotas vidutinio slėgio dujotiekis (žr. 20144-XX-TP-D.B-01-II) |
| | Projektuojamo dujotiekio apsaugos zona |
| | Iškasis ribos dujotiekio įrengimui |
| | Projektuojamas Kontrolės matavimo kolonėlė |
| | Demontuojamas esamas dujotiekis |
| | Ant esamo dujotiekio įrengiamas apsauginis dėklas |

| SUTARTINIAI ŽYMĖJIMAI | |
|-----------------------|---|
| | Proj. apšvietimo 0.4kV elektros kabelių linija apsauginiame vamzdyje |
| | Proj. 0.4kV elektros kabelių linija apsauginiame vamzdyje |
| | Proj. 0.4kV elektros kabelių linija apsauginiame vamzdyje klojama uždaru būdu |
| | Proj. elektros kabelių jungiamoji mova |
| | Proj. apšvietimo elektros kirstomoji |

| SUTARTINIAI ŽYMĖJIMAI | |
|-----------------------|---|
| | Šilumos tiekimo dalis (ŠT) |
| | Projektuojami pramoninių būdu izoliuoti šilumos perdavimo tinklai |
| | Šilumos perdavimo tinklų apsaugos zona |
| | Nejudama atrama |
| | Apsauginis vamzdis |
| | Vamzdinių prastūmimas esamais g/b kanalais |
| | Esamų g/b konstrukcijų hidroizoliacija pagal SK-06 dalies sprendinius |
| | Esamų g/b konstrukcijų sustiprinimas pagal SK-06 dalies sprendinius |

| SUTARTINIAI ŽYMĖJIMAI | |
|-----------------------|---|
| | Proj. apšvietimo 0.4kV elektros kabelių linija apsauginiame vamzdyje |
| | Proj. 0.4kV elektros kabelių linija apsauginiame vamzdyje |
| | Proj. 0.4kV elektros kabelių linija apsauginiame vamzdyje klojama uždaru būdu |
| | Proj. elektros kabelių jungiamoji mova |
| | Proj. apšvietimo elektros kirstomoji |

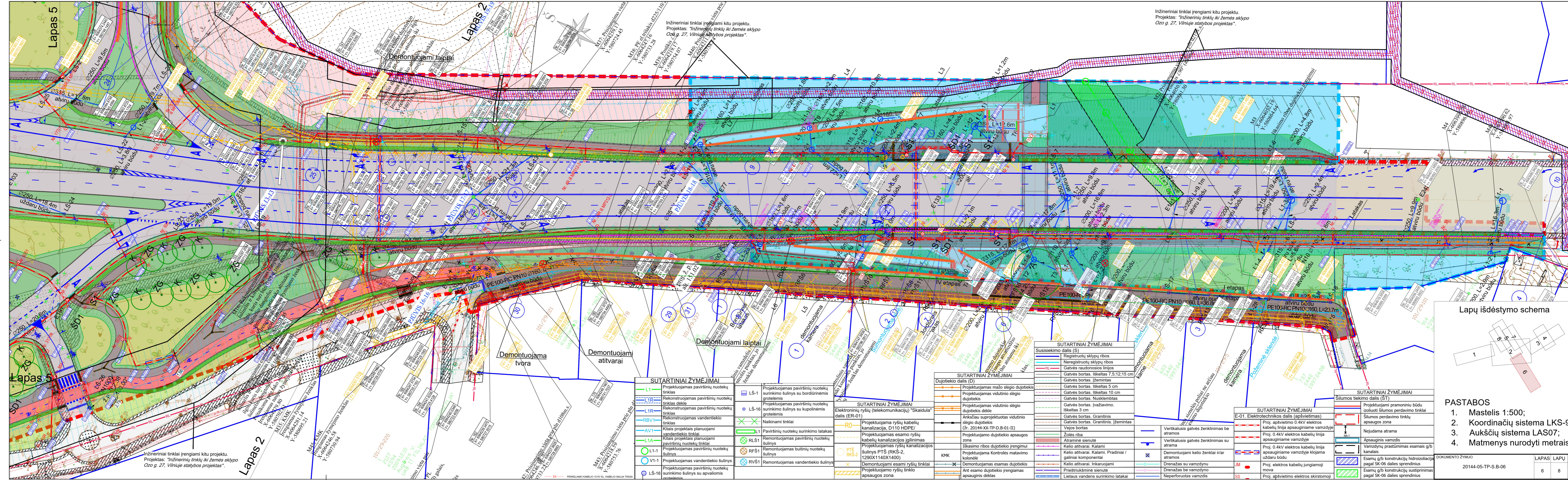
| SUTARTINIAI ŽYMĖJIMAI | |
|-----------------------|---|
| | Šilumos tiekimo dalis (ŠT) |
| | Projektuojami pramoninių būdu izoliuoti šilumos perdavimo tinklai |
| | Šilumos perdavimo tinklų apsaugos zona |
| | Nejudama atrama |
| | Apsauginis vamzdis |
| | Vamzdinių prastūmimas esamais g/b kanalais |
| | Esamų g/b konstrukcijų hidroizoliacija pagal SK-06 dalies sprendinius |
| | Esamų g/b konstrukcijų sustiprinimas pagal SK-06 dalies sprendinius |

Lapų išdėstymo schema

PASTABOS

1. Mastelis 1:500;
2. Koordinacių sistema LKS-94;
3. Aukščių sistema LAS07;
4. Matmenys nurodyti metrais.

| | | | |
|--------------------|-------|------|-------|
| DOCUMENTO ŽYMUO | LAPAS | LAPŲ | LAIDA |
| 20144-05-TP-S.B-06 | 5 | 8 | 0 |



Inžineriniai tinklai įrengiami kitu projektu.
Projektas: "Inžinerinių tinklų iki žemės sklypo
Ozo g. 27, Vilniuje statybos projektas".

Inžineriniai tinklai įrengiami kitu projektu.
Projektas: "Inžinerinių tinklų iki žemės sklypo
Ozo g. 27, Vilniuje statybos projektas".

Inžineriniai tinklai įrengiami kitu projektu.
Projektas: "Inžinerinių tinklų iki žemės sklypo
Ozo g. 27, Vilniuje statybos projektas".

SUTARTINIAI ŽYMĖJIMAI

| | |
|-------|--|
| L1 | Projektuojamas paviršinių nuotekų tinklas |
| L1R | Rekonstruojamas paviršinių nuotekų tinklas dešinėje |
| L1LR | Rekonstruojamas paviršinių nuotekų tinklas kairėje |
| RBV1 | Kitais projektais planuojami vandentiekio tinklai |
| AV1 | Kitais projektais planuojami vandentiekio tinklai |
| L1A | Kitais projektais planuojami paviršinių nuotekų tinklai |
| L1-1 | Projektuojamas paviršinių nuotekų šulinys |
| V1-1 | Projektuojamas vandentiekio šulinys |
| L1-16 | Projektuojamas paviršinių nuotekų surinkimo šulinys su apvaliomis grotelėmis |

SUTARTINIAI ŽYMĖJIMAI

| | |
|-------|--|
| L1-16 | Projektuojamas paviršinių nuotekų surinkimo šulinys su bordirinėmis grotelėmis |
| L1-16 | Projektuojamas paviršinių nuotekų surinkimo šulinys su kupolinėmis grotelėmis |
| X | Naikinami tinklai |
| L1 | Paviršinių nuotekų surinkimo latakas |
| RLS1 | Remontuojamas paviršinių nuotekų šulinys |
| RFS1 | Remontuojamas būtinių nuotekų šulinys |
| RVS1 | Remontuojamas vandentiekio šulinys |

SUTARTINIAI ŽYMĖJIMAI

| | |
|-----------|--|
| R0 | Projektuojama ryšių kabelių kanalizacija, D110 HDPE |
| ER-01 | Elektroninių ryšių (telekomunikacijų) "Skaidula" dalis (ER-01) |
| PTŠ RKS-2 | Projektuojamas esamo ryšių kabelių kanalizacijos šulinys PTŠ (RKS-2, 1290X1140X1400) |
| X | Demontuojami esami ryšių tinklai |
| X | Projektuojama Kontrolės matavimo kolonėlė |
| X | Demontuojamas esamas dujotiekis |
| X | Ant esamo dujotiekio įrengiamas apsauginis dėklas |

SUTARTINIAI ŽYMĖJIMAI

| | |
|-----|---|
| D | Dujotiekio dalis (D) |
| D | Projektuojamas mažo slėgio dujotiekis |
| D | Projektuojamas vidutinio slėgio dujotiekis |
| D | Projektuojamas vidutinio slėgio dujotiekis |
| D | Anksčiau suprojektuotas vidutinio slėgio dujotiekis (žr. 20144-XX-TP-D-B-01-II) |
| D | Projektuojamo dujotiekio apsaugos zona |
| D | Iškavimo ribos dujotiekio įrengimui |
| KMK | Projektuojama Kontrolės matavimo kolonėlė |
| X | Demontuojamas esamas dujotiekis |
| X | Ant esamo dujotiekio įrengiamas apsauginis dėklas |

SUTARTINIAI ŽYMĖJIMAI

| | |
|---|--|
| S | Susisiekimo dalis (S) |
| S | Registruotų sklypų ribos |
| S | Neregistruotų sklypų ribos |
| S | Gatvės raudonosios linijos |
| S | Gatvės bortas. Išskeltas 7,5;12;15 cm |
| S | Gatvės bortas. Įžemintas |
| S | Gatvės bortas. Išskeltas 5 cm |
| S | Gatvės bortas. Išskeltas 10 cm |
| S | Gatvės bortas. Nusklembtas |
| S | Gatvės bortas. Granitinis. Įžemintas |
| S | Gatvės bortas. Granitinis. Įžemintas |
| S | Vejos bortas |
| S | Žolės riba |
| S | Atraminė sienutė |
| S | Kelio ativarai. Kalami |
| S | Vertikalūs gatvės ženkliniai su atrama |
| S | Vertikalūs gatvės ženkliniai su atrama |
| S | Demontuojami kelio ženklai ir/ar atramos |
| S | Kelio ativarai. Kalami. Pradiniai / galiniai komponentai |
| S | Kelio ativarai. Inkaruojami |
| S | Priestriukšminė sienutė |
| S | Lietaus vandens surinkimo latakai |

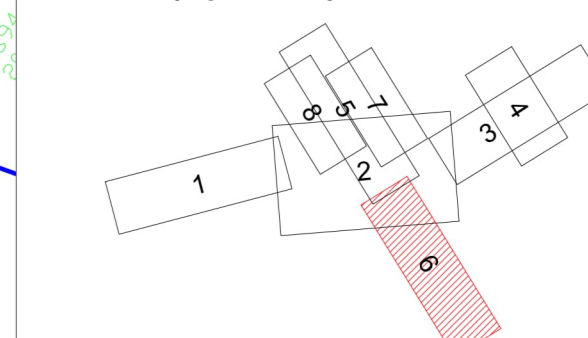
SUTARTINIAI ŽYMĖJIMAI

| | |
|----|---|
| ST | Silumos tiekimo dalis (ST) |
| ST | Projektuojami pramoninių būdų izoliuoti šilumos perdavimo tinklai |
| ST | Silumos perdavimo tinklų apsaugos zona |
| ST | Nejudama atrama |
| ST | Apsauginis vamzdis |
| ST | Vamzdžių prastūrimas esamais g/b kanalais |
| ST | Esamų g/b konstrukcijų hidroizoliacija pagal SK-06 dalies sprendinius |
| ST | Esamų g/b konstrukcijų sustiprinimas pagal SK-06 dalies sprendinius |

SUTARTINIAI ŽYMĖJIMAI

| | |
|------|---|
| E-01 | Elektrotechnikos dalis (apsvietimas) |
| E-01 | Proj. apšvietimo 0.4kV elektros kabelių linija apsauginiame vamzdyje |
| E-01 | Proj. 0.4kV elektros kabelių linija apsauginiame vamzdyje |
| E-01 | Proj. 0.4kV elektros kabelių linija apsauginiame vamzdyje klojama uždaru būdu |
| JM | Proj. elektros kabelių jungiamoji mova |
| SS | Proj. apšvietimo elektros skirstomoji |

Lapų išdėstymo schema



- PASTABOS**
1. Mastelis 1:500;
 2. Koordinacių sistema LKS-94;
 3. Aukščių sistema LAS07;
 4. Matmenys nurodyti metrais.

| | | |
|--------------------|-------|------------|
| 20144-05-TP-S-B-06 | LAPAS | LAPŲ LAIDA |
| | 6 | 8 0 |