

ESAMŲ INŽINERINIŲ TINKLŲ SUTARTINIAI ŽYMĖJIMAI:

- v.s. Vidutinio slėgio dujotiekis
- m.s. Mažo slėgio dujotiekis
- Elektroninių ryšių kabelių kanalų sistema
- Elektroninių ryšių kabeliai
- Vandentiekis
- Nuotekų šalinimo savitekis vamzdis
- Lietaus nuotakyno vamzdis
- Žemosios įtampos požeminis elektros kabelis / laidas
- Aukštosios įtampos požeminis elektros kabelis / laidas

SUTARTINIAI ŽYMĖJIMAI:

- Projektuojamas vidutinio slėgio dujotiekis
- Projektuojamas vidutinio slėgio dujotiekis dėkle
- Projektuojamo dujotiekio apsaugos zona
- Iškasimo ribos dujotiekio įrengimui
- Demontuojamas esamas dujotiekis
- Demontuojamas esamas inž.tinklas, statinys
- Gatvės raudonosios linijos
- Sklypo riba
- Projektuojama prieštriukšminė sienelė
- Projektuojama gelžbetoninė atraminė sienutė
- Kertamas esamas medis

PASTABOS:

1. Projektas atliktas pagal AB "Energijos skirstymo operatorius" prisijungimo sąlygas Nr. 24-00530D; 2024-02-02.
2. Dujotiekis, kuris patenka po projektuojama automobilio važiuojama dalimi, turi būti įgilintas ne mažiau kaip 1m, po pėsčiųjų ir dviračių takais - 0,8m ir ne giliau kaip 2m iki vamzdžio (dėklo) viršaus. Kai polietilenuis dujotiekis įgilintas daugiau kaip 2 m, jis turi būti su apsauginiu dėkle. Įrengiant automobilių važiuojamą dalį ar pėsčiųjų ir dviračių takus turi būti garantuojama, kad nebus pažestas esamas dujotiekis ir nebus nutraukta dujų tiekimas vartotojams.
3. Jei esamo dujotiekio įrenginių (indikacinio laido kontrolės punkto kapa, kondensato surinkėjo kapa, kontrolinio vamzdelio kapa, čiapaupo kapa, dujotiekio žymėjimo ženklas, kontrolės matavimo punktas ir t.t.) vietoje keičiamos esamos žemės altitudės, tai būtina dujotiekio įrenginių įrengimo altitudes pritaikyti prie naujų žemės paviršiaus altitudžių.
4. Prieš pertvarkant (rekonstruojant) esamą dujotiekį ar jo įrenginius būtina kreiptis į AB „Energijos skirstymo operatorius“.
5. Prieš pradendant dujotiekio šulinių ir kapų pritaikymo darbus prie naujų dangų aukščių, būtina pasitikslinti esamų šulinių ir kapų dangių altitudes ir jų dydžius.
6. Išmontuotą dujotiekį ar jo įrenginius, kurie priklauso AB „Energijos skirstymo operatorius“, būtina grąžinti AB „Energijos skirstymo operatorius“.
7. Esamų inžinerinių tinklų apsaugos zonoje darbus atlikti rankiniu būdu, išskivčius šiuos tinklus eksploatuojančios įmonės atstovus ir pasitikslinus tinklų altitudes.
8. Dujotiekio vamzdžio apsaugos zoną sudaro žemės juosta po vieną metrą į abi puses nuo vamzdžio sienelės išilgai vamzdžio trasos, virš šios juostos esanti oro erdvė, žemė po šia juosta bei vanduo virš šios juostos ir po ją. Dujotiekio apsaugos zonoje draudžiama sodinti ir auginti želdinius, krūmus, medžius.
9. KMK įrengiamos pagal AB „Energijos skirstymo operatorius“ reikalavimus. KMK įrengimo vietas suderinti su AB „Energijos skirstymo operatorius“ darbuotojais.
10. Topografinių erdviųjų objektų Sutartiniai ženklai pagal GKTR 2.11.03:2014 „Topografinių erdviųjų objektų rinkinys ir topografinių erdviųjų objektų sutartiniai ženklai“.
11. Skirstomajam dujotiekį įrenginėti pritaikytą 5bar ir 0,022bar darbiniam dujų slėgiui.
12. Trečiųjų šalių interesai nepažeidžiami.

SUDERINTA 1 LAPAS

UAB „Vilniaus vandenys“

Prieš vykdant statybos darbus iškviešti UAB „Vilniaus vandenys“ atstovą tel. nr. 19 118 Išlaikyti normatyvinius atstumus nuo vandentiekio ir nuotekų tinklų

2024-01-18

Projektų derinimo inžiniere

Ilma Slapšienė

Reg. Nr. 180, 2024-06-27
6 laapai

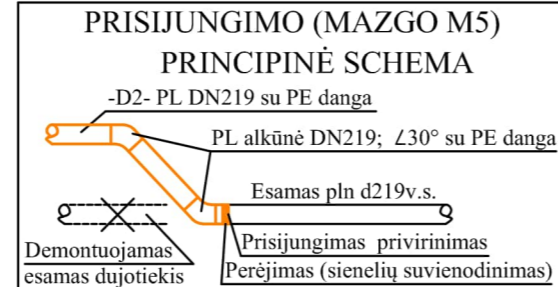
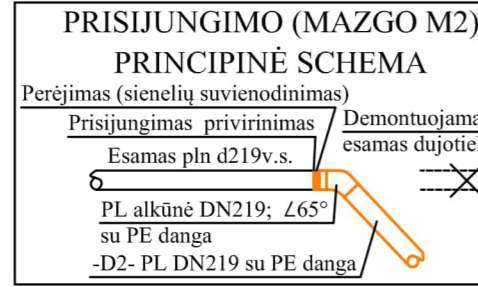
PATIKRINTA

AB „Energijos skirstymo operatorius“ Tinklų projektų valdymo IV komandos (VR) Projektų vadovas Giedrius Bakanas

- Užsakovas / Statytojas su projektuojamo (pertvarkomo (rekonstruojamo)) dujotiekio sprendimais ir dujotiekio apsaugos zona sutinka. TVIRTINU. SPV V.Babaliauskas

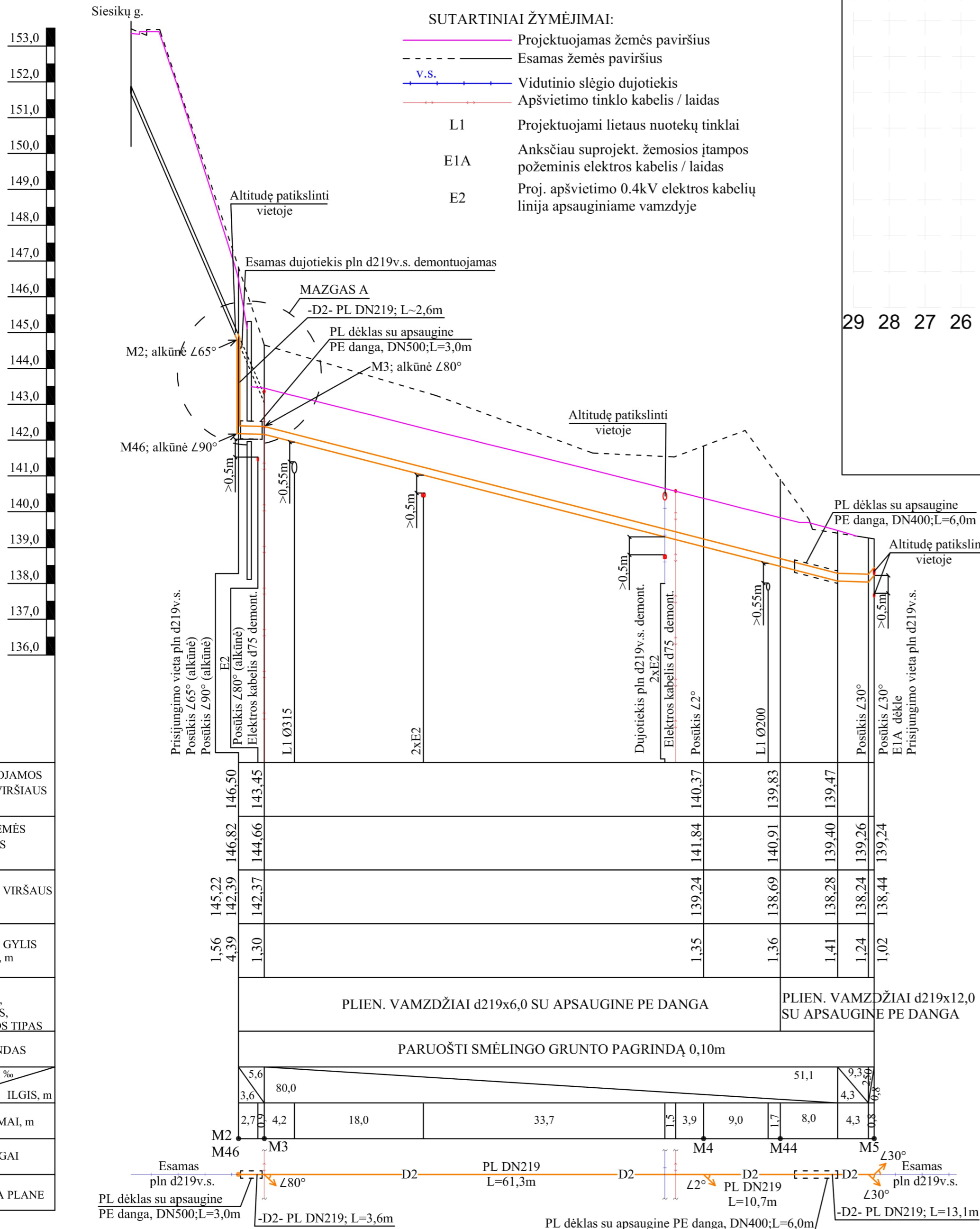
0	2024-11	STATYBOS LEIDIMUI, KONKURSUI		
LAIDA	ISLEIDIMO DATA	LAIDOS STATUSAS. KEITIMO PRIEŽASTIS (JEI TAIKOMA)		
KVAL. PATV. DOK. NR.	SWECO UAB „Sweco Lietuva“		STATINIO PROJEKTO PAVADINIMAS	
714	SPV	VALDAS BABALIAUSKAS	OZO, UKMERGĖS IR SIESIKŲ GATVIŲ VILNIAUS M. REKONSTRAVIMO PROJEKTAS	
KVAL. PATV. DOK. NR.	TANDAS		STATINIO NUMERIS IR PAVADINIMAS	
32922	PDV-D	RENATA STUNDŽIENĖ	DUJOTIEKIS	
LT	STATYTOJAS	VILNIAUS MIESTO SAVIVALDYBĖS ADMINISTRACIJA	SUTARTIES PAVADINIMAS	
	UZSAKOVAS		ESAMŲ VIDUTINIO (INVENTORINIS NR. 3220316, NR. 3230350, Nr. 3231949) IR MAŽO (INVENTORINIS NR. 3220316) SLĖGIO DUJOTIEKIŲ, ESANČIŲ OZO G., UKMERGĖS G., SIESIKŲ G. IR GELVONŲ G., VILNIAUS, PERTVARKYMO (REKONSTRAVIMO) PROJEKTAS	
			DOKUMENTO PAVADINIMAS	
			PLANAS SU DUJOTIEKIU M 1:500	
			DOKUMENTO ŽYMUO	
			20144-XX-TP-D-B-01-I	
			LAPAS	LAPŲ
			1	1

M_v 1:100
M_h 1:500



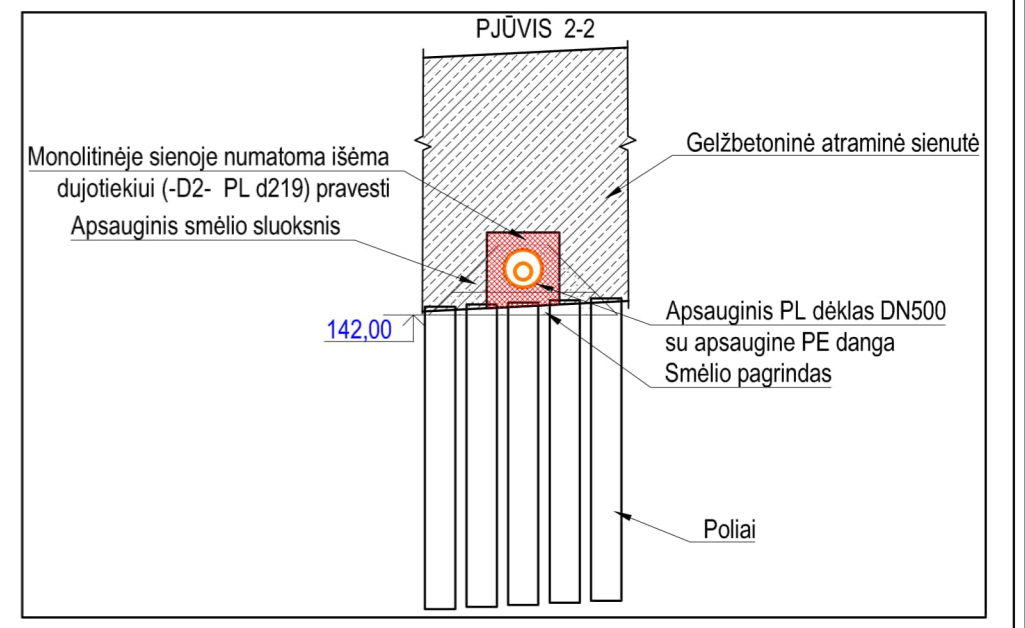
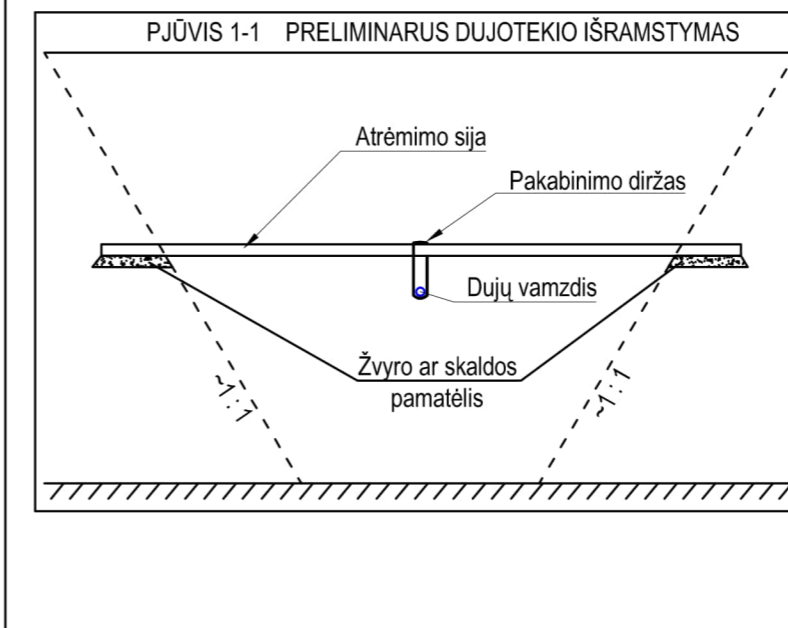
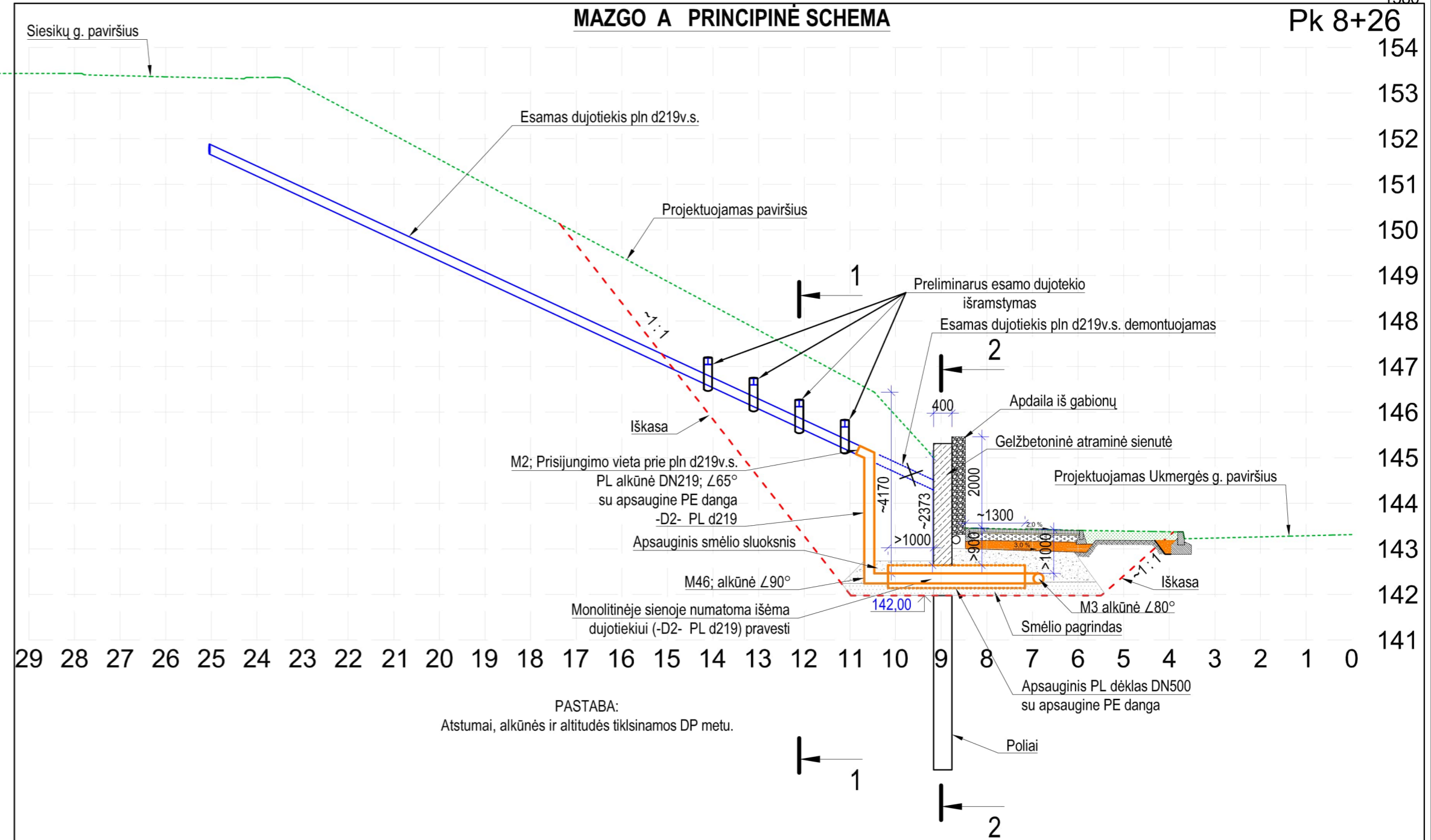
SUTARTINIAI ŽYMĖJIMAI:

- Projektuojamas žemės paviršius
- Esamas žemės paviršius
- Vidutinio slėgio dujotiekis
- Apšvietimo tinklo kabelis / laidas
- L1** Projektuojami lietaus nuotekų tinklai
- E1A** Ankščiau suprojekt. žemosios įtampos požeminis elektros kabelis / laidas
- E2** Proj. apšvietimo 0.4kV elektros kabelių linija apsauginiame vamzdyje



MAZGO A PRINCIPINĖ SCHEMA

Pk 8+26



PASTABOS:

1. Požeminių komunikacijų vietas ir altitudes patikslinti vietoje, prieš įrengiant dujotiekį. Projekte nurodytos komunikacijų altitudes yra preliminaros. Esamų inžinerinių tinklų apsaugos zonoje darbus atlikti rankiniu būdu, išsikvietus šiuos tinklus eksploatuojančios įmonės atstovus.

SUTARTINIAI ŽYMĖJIMAI:

- Projektuojamas žemės paviršius
- Esamas žemės paviršius

PROJEKTUOJAMOS ŽEMĖS PAVIRŠIAUS ALTITUDĖ	146,50	143,45	140,37	139,83	139,47		
ESAMOS ŽEMĖS PAVIRŠIAUS ALTITUDĖ	146,82	144,66	141,84	140,91	139,40	139,26	139,24
VAMZDŽIO VIRŠAUS ALTITUDĖ	145,22	142,39	142,37	139,24	138,69	138,28	138,24
VAMZDŽIO GYLIS IKI DUGNO, m	1,56	4,39	1,30	1,35	1,36	1,41	1,24
VAMZDŽIO MEDŽIAGA, DIAMETRAS, IZOLIACIJOS TIPAS	PLIEN. VAMZDŽIAI d219x6,0 SU APSAUGINE PE DANGA				PLIEN. VAMZDŽIAI d219x12,0 SU APSAUGINE PE DANGA		
PAGRINDAS	PARUOŠTI SMĖLINGO GRUNTO PAGRINDĄ 0,10m						
NUOLYDIS, %	5,6	80,0		51,1	9,3	2,2	0,5
ILGIS, m	3,6				4,3	2,2	0,5
ATSTUMAI, m	2,7	4,2	18,0	33,7	1,5	3,9	9,0
MAZGAI	M2	M3	M4	M44	M5		
SCHEMA PLANE	Esamas pln d219v.s. PL dėklas su apsaugine PE danga, DN500; L=3,0m	-D2- PL DN219; L=3,6m	D2	PL DN219 L=61,3m	D2	PL DN219 L=10,7m	-D2- PL DN219; L=13,1m

Reg. Nr. 180, 2024-06-27
5 lapai

PATIKRINTA

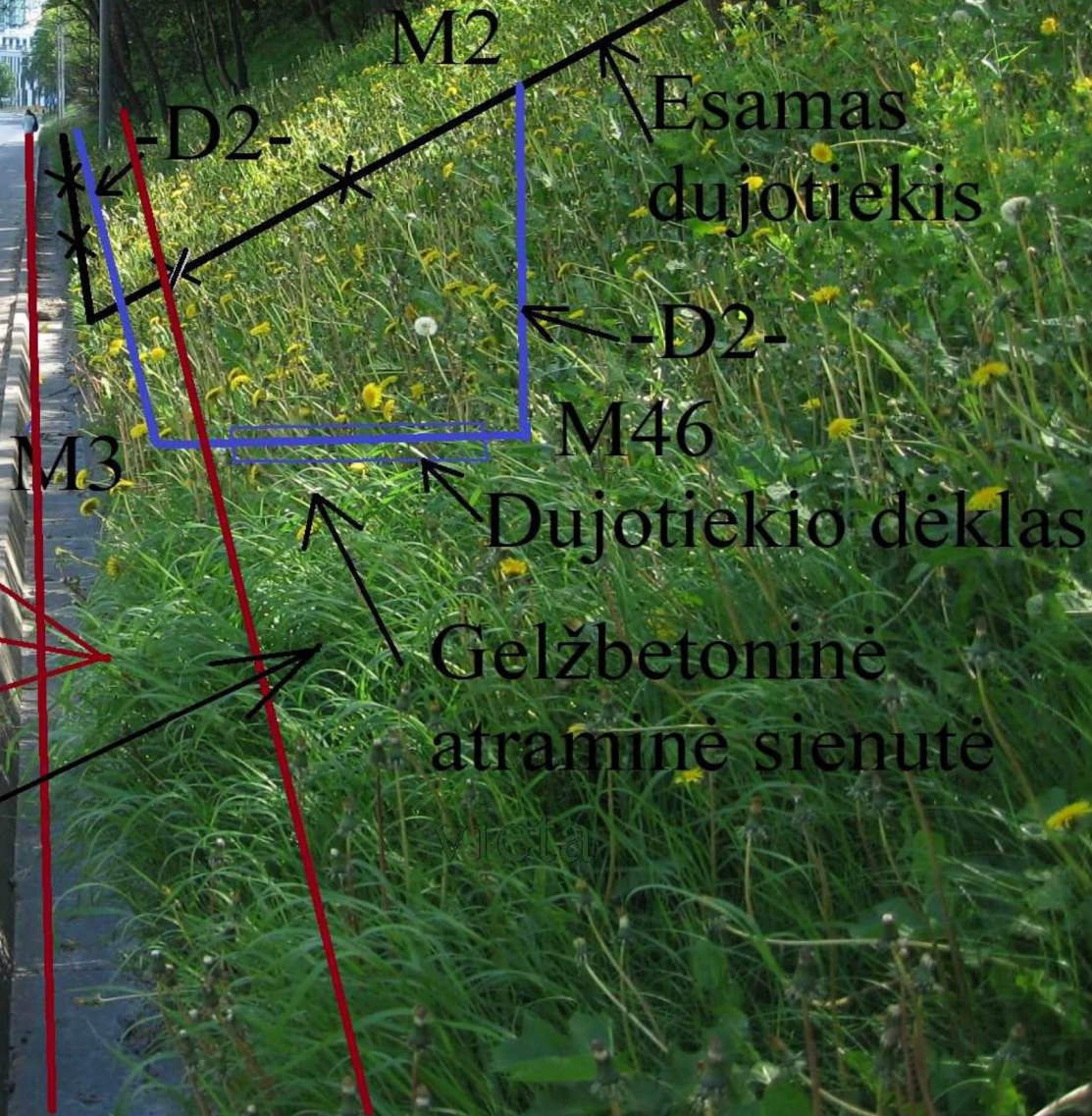
AB „Energijos skirstymo operatorius“
Tinklų projektų valdymo IV komandos (VR)
Projektų vadovas Giedrius Bakanas

0	2024-11	STATYBOS LEIDIMUI, KONKURSUI
LAIDA	IŠLEIDIMO DATA	LAIDOS STATUSAS. KEITIMO PRIEŽASTIS (JEI TAIKOMA)
KVAL. PATV. DOK. NR.	SWECO UAB „Sweco Lietuva“	STATINIO PROJEKTO PAVADINIMAS OZO, UKMERGĖS IR SIESIKŲ GATVIŲ VILNIAUS M. REKONSTRAVIMO PROJEKTAS
714	SPV	VALDAS BABALIAUSKAS
KVAL. PATV. DOK. NR.	TANDAS	STATINIO NUMERIS IR PAVADINIMAS DUJOTIEKIS
32922	PDV-D	RENATA STUNDŽIENĖ
LT	STATYTOJAS VILNIAUS MIESTO SAVIVALDYBĖS ADMINISTRACIJA	UŽSAKOVAS
		DOKUMENTO PAVADINIMAS DUJOTIEKIO IŠILGINIS PROFILIS MAZGAI M2 - M5
		DOKUMENTO ŽYMUO 20144-XX-TP-D-B-02-1
		LAPAS LAPŲ 1 1



**Projektuojamo
šaligatvio vieta**

**Naikinamas šlaitas,
įrengiama
gelžbetoninė atraminė
sienelė**



Esamas
dujotiekis

-D2-

M46

Dujotiekio dėklas

Gelžbetoninė
atraminė sienelė

M2

-D2-

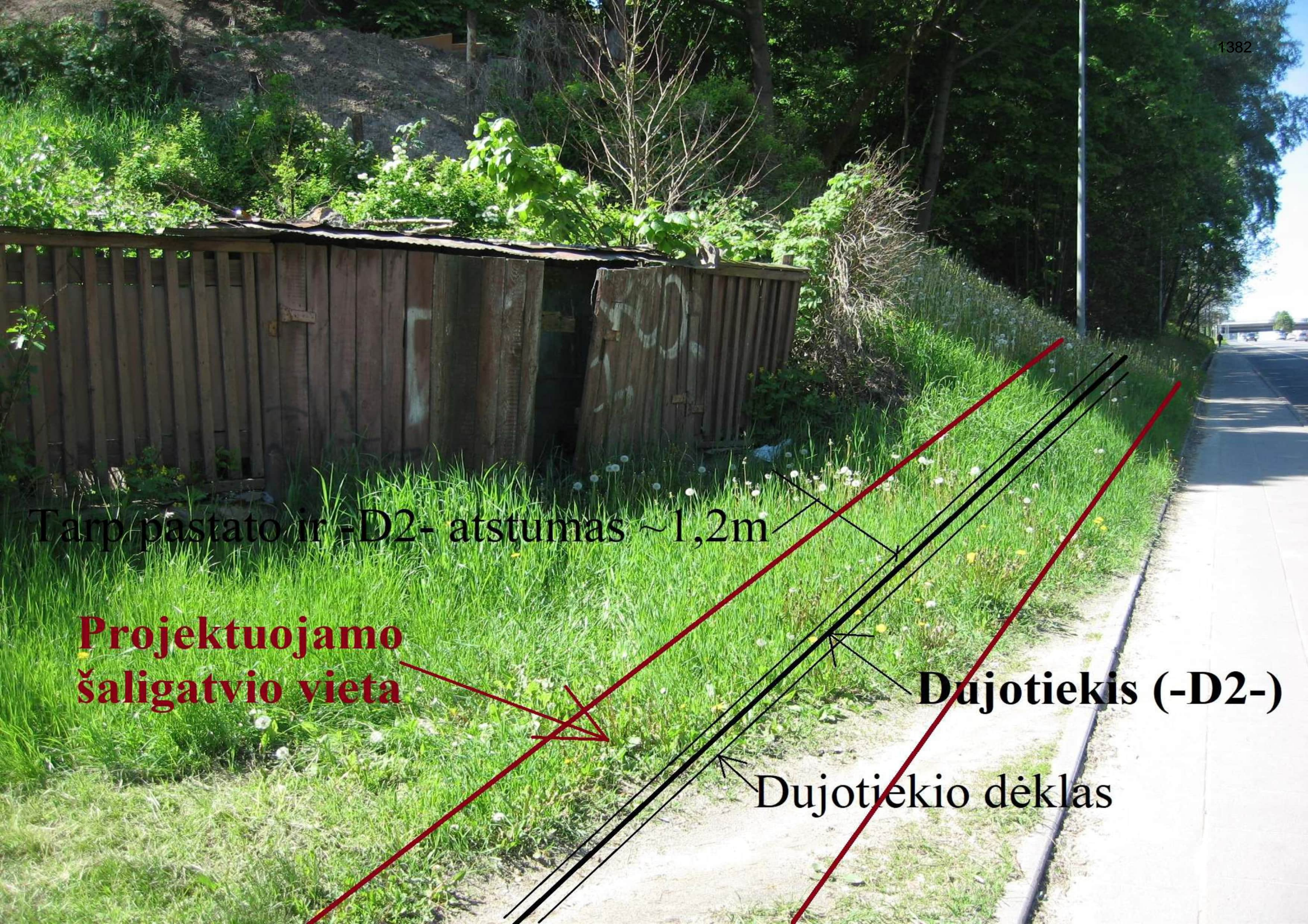
M3

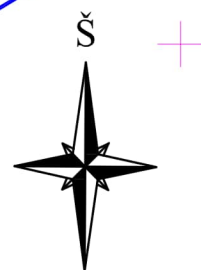
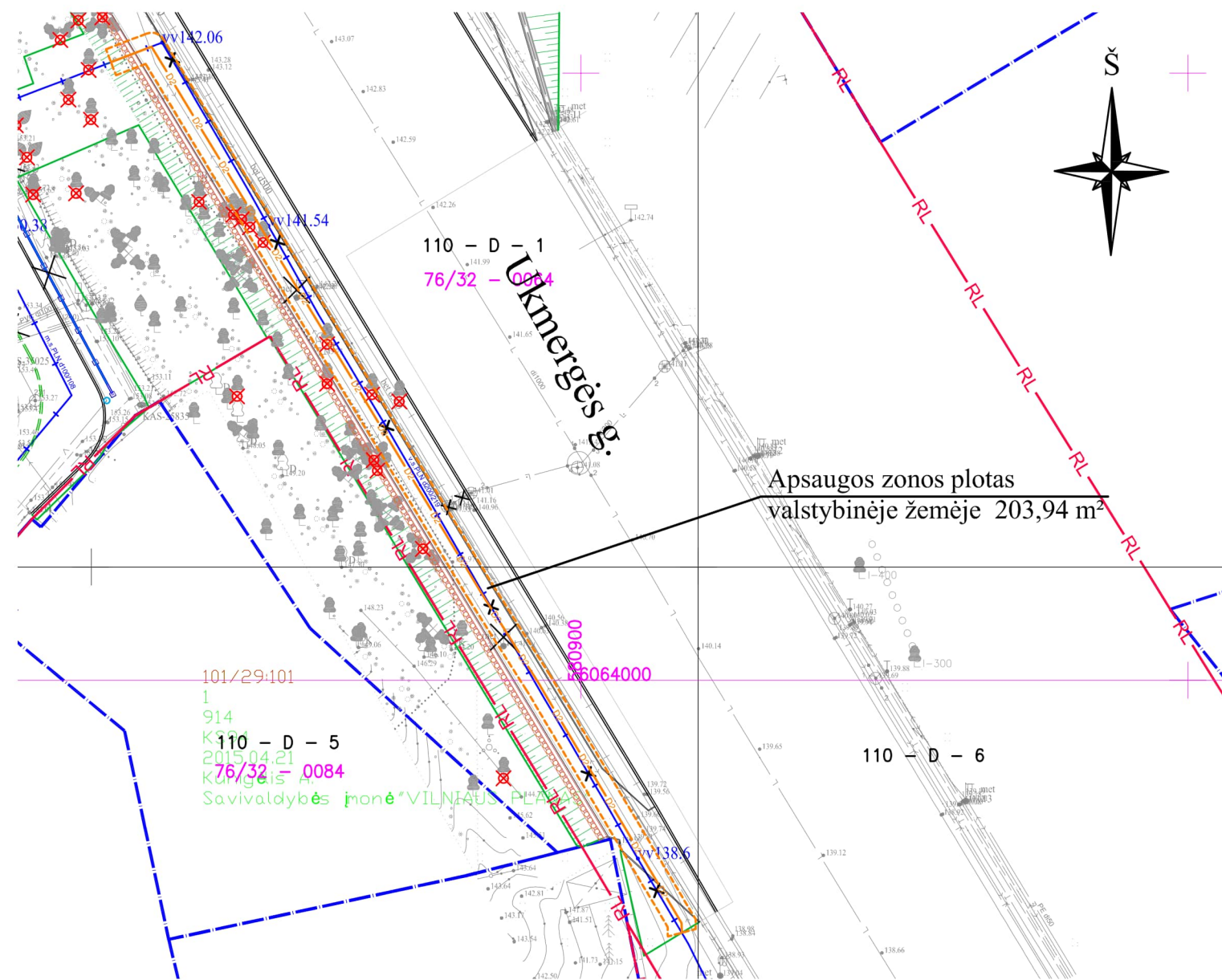
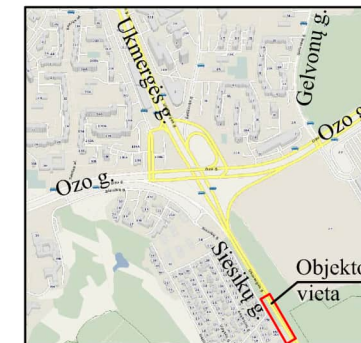
Tarp pastato ir -D2- atstumas ~1,2m

**Projektuojamo
šaligatvio vieta**

Dujotiekis (-D2-)

Dujotiekio dėklas





Apsaugos zonos plotas valstybinėje žemėje 203,94 m²

PASTABOS :

1. Projektas atliktas pagal AB "Energijos skirstymo operatorius" prisijungimo sąlygas Nr. 24-00530D; 2024-02-02.
2. Dujotiekis, kuris patenka po projektuojama automobilio važiuojama dalimi, turi būti įgilintas ne mažiau kaip 1m, po pėsčiųjų ir dviračių takais - 0,8m ir ne giliau kaip 2m iki vamzdžio (dėklo) viršaus. Kai polietilenuinis dujotiekis įgilintas daugiau kaip 2 m, jis turi būti su apsauginiu dėklu. Įrengiant automobilių važiuojamą dalį ar pėsčiųjų ir dviračių takus turi būti garantuojama, kad nebus pažeistas esamas dujotiekis ir nebus nutraukta dujų tiekimas vartotojams.
3. Jei esamo dujotiekio įrenginių (indikacinio laido kontrolės punkto kapa, kondensato surinkėjo kapa, kontrolinio vamzdelio kapa, čiaupo kapa, dujotiekio žymėjimo ženklas, kontrolės matavimo punktas ir t.t.) vietoje keičiamos esamos žemės altitudės, tai būtina dujotiekio įrenginių įrengimo altitudes pritaikyti prie naujų žemės paviršiaus altitudžių.
4. Prieš pertvarkant (rekonstruojant) esamą dujotiekį ar jo įrenginius būtina kreiptis į AB „Energijos skirstymo operatorius“.
5. Prieš pradėdant dujotiekio šulinių ir kapų pritaikymo darbus prie naujų dangų aukščių, būtina pasitikslinti esamų šulinių ir kapų dangčių altitudes ir jų dydžius.
6. Išmontuotą dujotiekį ar jo įrenginius, kurie priklauso AB „Energijos skirstymo operatorius“, būtina grąžinti AB „Energijos skirstymo operatorius“.
7. Esamų inžinerinių tinklų apsaugos zonoje darbus atlikti rankiniu būdu, išsikvietus šiuos tinklus eksploatuojančios įmonės atstovus ir pasitikslinus tinklų altitudes.
8. Dujotiekio vamzdžio apsaugos zoną sudaro žemės juosta po vieną metrą į abi puses nuo vamzdžio sienelės išilgai vamzdžio trasos, virš šios juostos esanti oro erdvė, žemė po šia juosta bei vanduo virš šios juostos ir po ja. Dujotiekio apsaugos zonoje draudžiama sodinti ir auginti želdinius, krūmus, medžius.
9. KMK įrengiamos pagal AB „Energijos skirstymo operatorius“ reikalavimus. KMK įrengimo vietas suderinti su AB „Energijos skirstymo operatorius“ darbuotojais.
10. Topografinių erdviųjų objektų Sutartiniai ženklai pagal GKTR 2.11.03:2014 „Topografinių erdviųjų objektų rinkinys ir topografinių erdviųjų objektų sutartiniai ženklai“.
11. Skirstomąjį dujotiekį įrenginėti pritaikytą 5bar ir 0,022bar darbiniam dujų slėgiui.
12. Trečiųjų šalių interesai nepažeidžiami.

ESAMŲ INŽINERINIŲ TINKLŲ SUTARTINIAI ŽYMĖJIMAI:

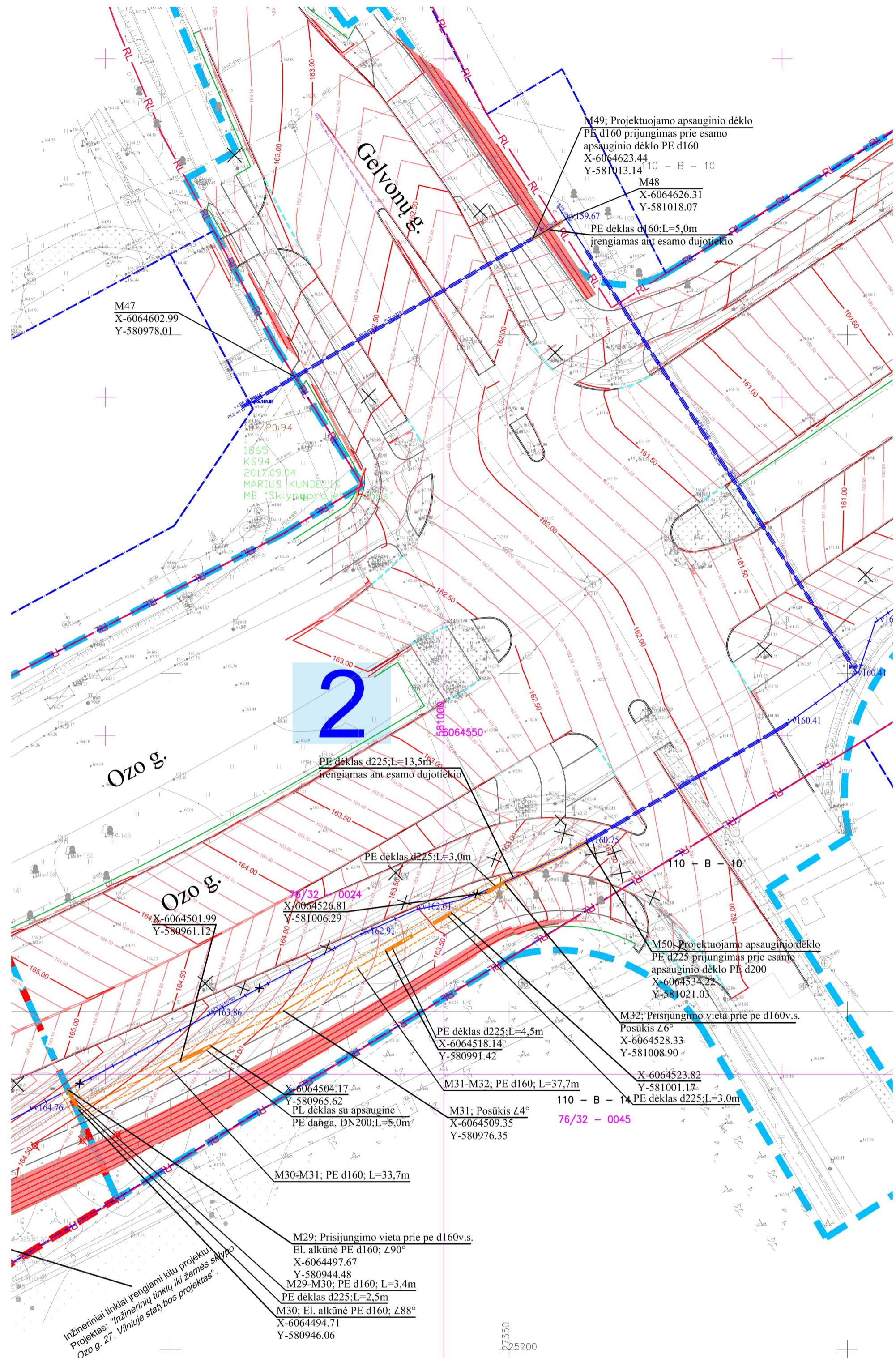
- v.s. — Vidutinio slėgio dujotiekis
- m.s. — Mažo slėgio dujotiekis
- Elektroninių ryšių kabelių kanalų sistema
- Elektroninių ryšių kabeliai
- v — Vandentiekis
- F — Nuotekų šalinimo savitekis vamzdis
- L — Lietaus nuotakyno vamzdis
- Žemosios įtampos požeminis elektros kabelis / laidas
- Apšvietimo tinklo kabelis / laidas
- Aukštosios įtampos požeminis elektros kabelis / laidas

SUTARTINIAI ŽYMĖJIMAI:

- Projektuojamas vidutinio slėgio dujotiekis
- Projektuojamo dujotiekio apsaugos zona
- Demontuojamas esamas dujotiekis
- Demontuojamas esamas inž.tinklas, statinys
- Gatvės raudonosios linijos
- Sklypo riba

Projektuojamo dujotiekio tinklo apsaugos zona (1,0m į abi puses nuo vamzdžio sienelės)
Apsaugos zonos plotas valstybinėje žemėje 203,94 m ²
Bendras zonos plotas 203,94 m ²

0	2024-11	STATYBOS LEIDIMUI, KONKURSUI	
LAIDA	IŠLEIDIMO DATA	LAIDOS STATUSAS. KEITIMO PRIEŽASTIS (JEI TAIKOMA)	
KVAL. PATV. DOK. NR.	 UAB „Sweco Lietuva“		STATINIO PROJEKTO PAVADINIMAS OZO, UKMERGĖS IR SIESIKŲ GATVIŲ VILNIAUS M. REKONSTRAVIMO PROJEKTAS
714	SPV	VALDAS BABALIAUSKAS	STATINIO NUMERIS IR PAVADINIMAS DUJOTIEKIS
KVAL. PATV. DOK. NR.			SUTARTIES PAVADINIMAS ESAMŲ VIDUTINIO (INVENTORINIS NR. 3220316, NR. 3230350, Nr. 3231949) IR MAŽO (INVENTORINIS NR. 3220316) SLĖGIO DUJOTIEKIŲ, ESANČIŲ OZO G., UKMERGĖS G., SIESIKŲ G. IR GELVONŲ G., VILNIUS, PERTVARKYMO (REKONSTRAVIMO) PROJEKTAS
32922	PDV-D	RENATA STUNDŽIENĖ	DOKUMENTO PAVADINIMAS PLANAS SU PROJEKTUOJAMO DUJOTIEKIO APSAUGOS ZONA M 1:500
LT	STATYTOJAS UŽSAKOVAS	VILNIAUS MIESTO SAVIVALDYBĖS ADMINISTRACIJA	DOKUMENTO ŽYMUO 20144-XX-TP-D.B-03-I
			LAIDA 0
			LAPAS 1
			LAPŲ 1



Telis Lietuva, AB projektavimą ir inžineriją vykdo SUDEKINTA
Prieš 3 parus iki darbų pradžios būtina pažinti
rašytąją sutikimo formą ir...
Architektas: NATALJA TROFIMOVA, UAB
Paraišius: 2022.01.27

2 lapai
Natalja Trofimova Digitally signed by Natalja Trofimova
Date: 2022.01.27 09:20:38 +02'00'

UAB "SUDEKINTA"
2022.01.27
1. Prieš darbų pradžią būtina pažinti rašytąją sutikimo formą ir...
2. Darbus UAB "Suddekinta" teikia, nepažeidžiantis esančių ir būsimų objektų.
3. UAB "Suddekinta" projektavimą ir inžineriją vykdo...
Petras Jakštas
Projektų vadovas

SUDERINTA
UAB „Vilniaus vandenys“
Prieš vykdomi statybos darbai išskiesti
UAB „Vilniaus vandenys“ atstovą
tel. nr. 191118
Išlaikyti normatyvinius atstumus nuo
vandentiekio ir nuotekų tinklų
Projektų derinimo inžinierė
Džiugita Juodvalkė
2022-03-25
Susikirtimai su dujotiekiais
2 lapai

- SUTARTINIAI ŽYMĖJIMAI:**
- Projektuojamas vidutinio slėgio dujotiekis
 - Projektuojamas vidutinio slėgio dujotiekis dėkle
 - Ant esamo dujotiekio įrengiamas apsauginis dėklas
 - Projektuojamo dujotiekio apsaugos zona
 - Demontuojamas esamas dujotiekis
 - Demontuojamas esamas inž.tinklas, statyns
 - Gatvės raudonosios linijos
 - Sklypo riba

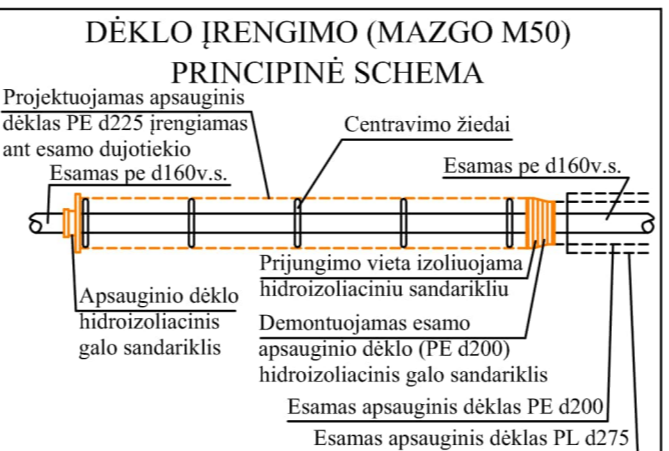
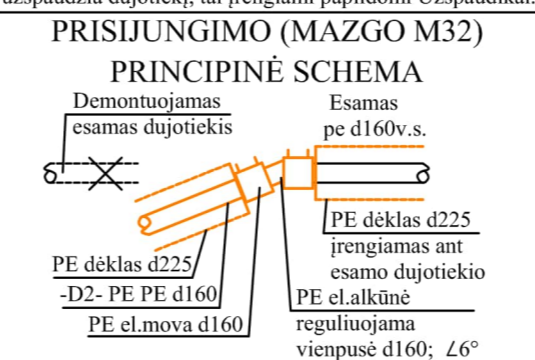
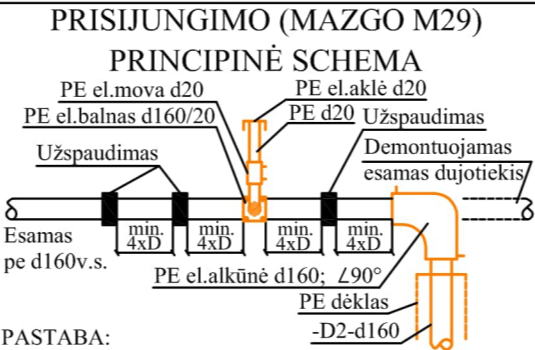
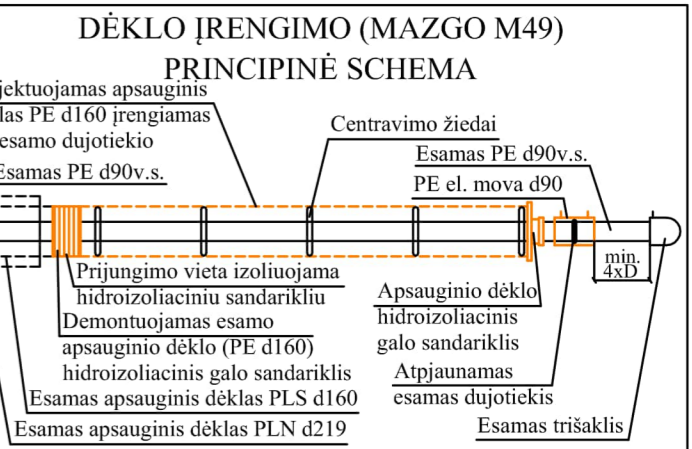
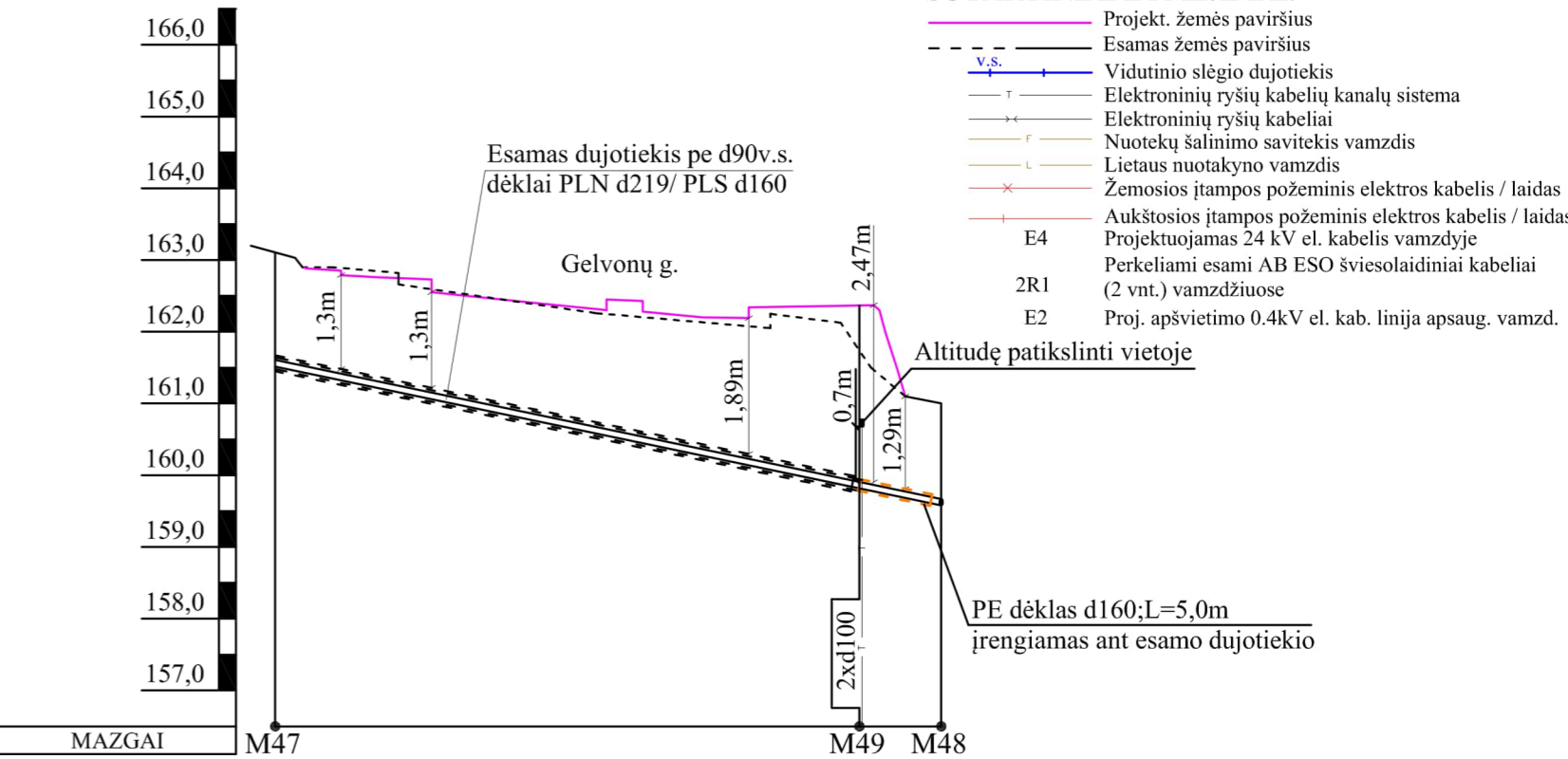
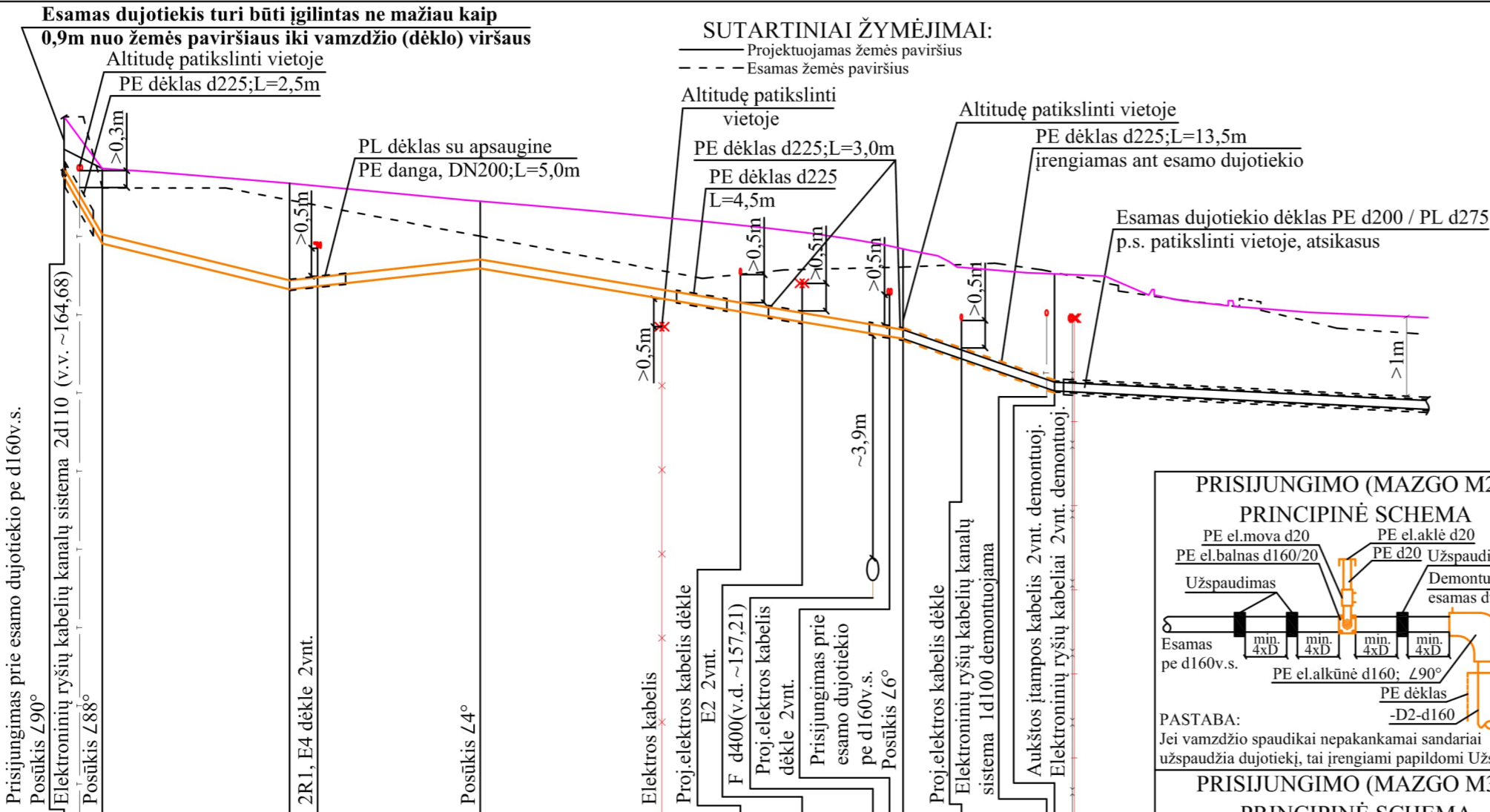
- ESAMŲ INŽINERINIŲ TINKLŲ**
SUTARTINIAI ŽYMĖJIMAI:
- v.s. — Vidutinio slėgio dujotiekis
 - m.s. — Mažo slėgio dujotiekis
 - Elektroninių ryšių kabelių kanalų sistema
 - Elektroninių ryšių kabeliai
 - Vandentiekis
 - Nuotekų šalinimo savitekis vamzdis
 - Lietaus nuotakyno vamzdis
 - Žemosios įtampos požeminis elektros kabelis / laidas
 - Apšvietimo tinklo kabelis / laidas
 - Aukštosios įtampos požeminis elektros kabelis / laidas
 - Šilumos tiekimo vamzdžiai (tunelyje)

- Užsakovas / Statytojas su projektuojamo (pertvarkomo (rekonstruojamo))
dujotiekio sprendiniais ir dujotiekio apsaugos zona sutinka.
TVIRTINU. SPV V.Babaliauskas

0	2024-11	STATYBOS LEIDIMUI, KONKURSUI
LAIDA	IŠLEIDIMO DATA	LAIDOS STATUSAS. KEITIMO PRIEŽASTIS (JEI TAIKOMA)
KVAL. PATV. DOK. NR.	SWECO UAB „Sweco Lietuva“	STATINIO PROJEKTO PAVADINIMAS OZO, UKMERGĖS IR SIESIKŲ GATVIŲ VILNIAUS M. REKONSTRAVIMO PROJEKTAS
714	SPV VALDAS BABALIAUSKAS	STATINIO NUMERIS IR PAVADINIMAS DUJOTIEKIS
KVAL. PATV. DOK. NR.	TAINDAS	SUTARTIES PAVADINIMAS ESAMŲ VIDUTINIO (INVENTORINIS NR. 3220316, NR. 3230350, Nr. 3231949) IR MAŽO (INVENTORINIS NR. 3220316) SLĖGIO DUJOTIEKIŲ, ESANČIŲ OZO G., UKMERGĖS G., SIESIKŲ G. IR GELVONŲ G., VILNIAUS, PERTVARKYMO (REKONSTRAVIMO) PROJEKTAS
32922	PDV-D RENATA STUNDŽIENĖ	DOKUMENTO PAVADINIMAS PLANAS SU DUJOTIEKIU M 1:500
LT	STATYTOJAS VILNIAUS MIESTO SAVIVALDYBĖS ADMINISTRACIJA	DOKUMENTO ŽYMUO 20144-XX-TP-D-B-01-II
		LAPAS LAPŲ 1 1

M_v1:100
M_h1:500

1385



PASTABOS:
 1. Požeminių komunikacijų vietas ir altitudes patikslinti vietoje, prieš įrengiant dujotiekį. Projekte nurodytos komunikacijų altitudės yra preliminaros. Esamų inžinerinių tinklų apsaugos zonoje darbus atlikti rankiniu būdu, išsikvietus šiuos tinklus eksploatuojančios įmonės atstovus.
 2. Dujotiekis, kuris patenka po važiuojama gatvės dalimi, turi būti įgilintas ne mažiau kaip 1,0m ir ne giliau kaip 2,0m iki vamzdžio (dėklo) viršaus.

PROJEKTUOJAMOS ŽEMĖS PAVIRŠIAUS ALTITUDĖ	164,90	164,56	164,29		163,97	163,11	162,67
ESAMOS ŽEMĖS PAVIRŠIAUS ALTITUDĖ	165,48	164,21	163,99		163,35	162,80	162,70
VAMZDŽIO VIRŠAUS ALTITUDĖ	164,56	163,38	162,56		162,93	161,67	160,75
VAMZDŽIO GYLIS IKI DUGNO, m	1,08	1,34	1,89		1,20	1,60	2,08
VAMZDŽIO MEDŽIAGA, DIAMETRAS, IZOLIACIJOS TIPAS	PE VAMZDŽIAI LST EN 12007 SDR11 PE d160x14,6						
PAGRINDAS	PARUOŠTI SMĖLINGO GRUNTO PAGRINDĄ 0,10m						
NUOLYDIS, %	24,1	49,1	21,8		17,0	37,7	33,4
ILGIS, m	3,4	16,7					
ATSTUMAI, m	1,4	16,7	2,5	14,5	16,2	7,0	5,5
MAZGAI	M29	M30	M31	M32	M50		
SCHEMA PLANE	Esamas pe d160v.s. ∠90°	-D2- PE d160; L=3,4m	PE dėklas d225; L=2,5m	PL dėklas su apsaugine PE danga, DN200; L=5,0m	PE dėklas d225; L=3,0m	PE dėklas d225; L=13,5m įrengiamas ant esamo dujotiekio	Esamas dujotiekio dėklas PE d200 / PL d275 p.s. patikslinti vietoje, atsikasus

0	2024-11	STATYBOS LEIDIMUI, KONKURSUI	
LAIDA	ISLEIDIMO DATA	LAIDOS STATUSAS. KEITIMO PRIEŽASTIS (JEI TAIKOMA)	
KVAL. PATV. DOK. NR.	 UAB „Sweco Lietuva“		STATINIO PROJEKTO PAVADINIMAS
714	SPV	VALDAS BABALIAUSKAS	OZO, UKMERGĖS IR SIESIKŲ GATVIŲ VILNIAUS M. REKONSTRAVIMO PROJEKTAS
KVAL. PATV. DOK. NR.			STATINIO NUMERIS IR PAVADINIMAS
32922	PDV-D	RENATA STUNDŽIENĖ	DUJOTIEKIS
LT	STATYTOJAS	VILNIAUS MIESTO SAVIVALDYBĖS ADMINISTRACIJA	SUTARTIES PAVADINIMAS
	UŽSAKOVAS		ESAMŲ VIDUTINIO (INVENTORINIS NR. 3220316, NR. 3230350, Nr. 3231949) IR MAŽO (INVENTORINIS NR. 3220316) SLĖGIO DUJOTIEKIŲ, ESANČIŲ OZO G., UKMERGĖS G., SIESIKŲ G. IR GELVONŲ G., VILNIAUS, PERTVARKYMO (REKONSTRAVIMO) PROJEKTAS
			DOKUMENTO PAVADINIMAS
			DUJOTIEKIO IŠILGINIS PROFILIS MAZGAI M29 - M32, M47 - M48
			DOKUMENTO ŽYMUO
			20144-XX-TP-D.B-02-II
			LAPAS
			LAPŲ
			1
			1



-D2- PE d160

M29

PE dėklas d225 įrengiamas ant esamo dujotiekio

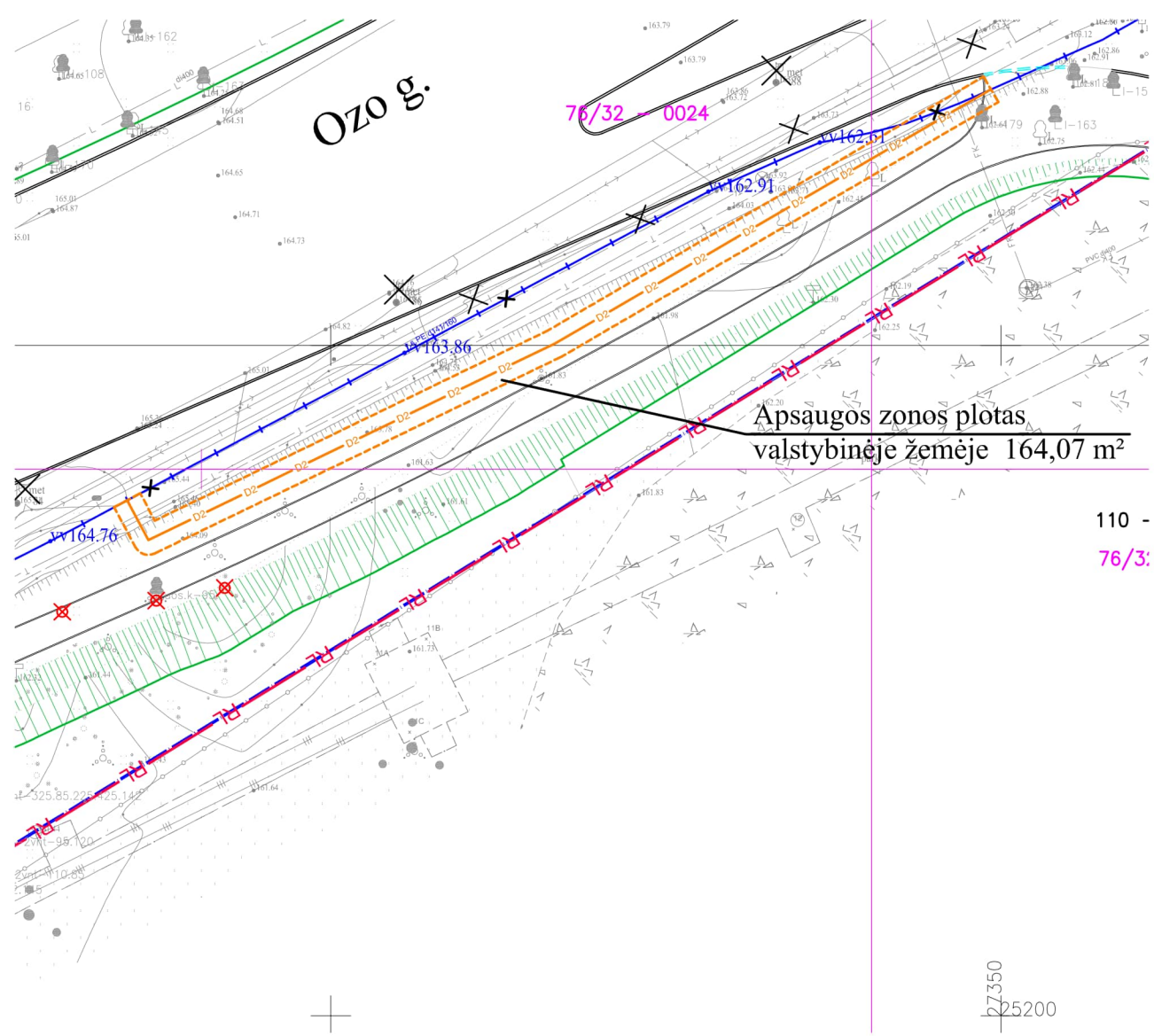
M50

Esamas dujotiekis PEd160v.s.

Esamas apsauginis dėklas



INVESTICINIS PROJEKTO NUMERIS D7A1400530
 APSAUGOS ZONOS PLANAS



PASTABOS :

1. Projektas atliktas pagal AB "Energijos skirstymo operatorius" prisijungimo sąlygas Nr. 24-00530D; 2024-02-02.
2. Dujotiekis, kuris patenka po projektuojama automobilio važiuojama dalimi, turi būti įgilintas ne mažiau kaip 1m, po pėsčiųjų ir dviračių takais - 0,8m ir ne giliau kaip 2m iki vamzdžio (dėklo) viršaus. Kai polietilenuinis dujotiekis įgilintas daugiau kaip 2 m, jis turi būti su apsauginiu dėklu. Įrengiant automobilių važiuojamą dalį ar pėsčiųjų ir dviračių takus turi būti garantuojama, kad nebus pažeistas esamas dujotiekis ir nebus nutraukta dujų tiekimas vartotojams.
3. Jei esamo dujotiekio įrenginių (indikacinio laido kontrolės punkto kapa, kondensato surinkėjo kapa, kontrolinio vamzdelio kapa, čiaupo kapa, dujotiekio žymėjimo ženklas, kontrolės matavimo punktas ir t.t.) vietoje keičiamos esamos žemės altitudės, tai būtina dujotiekio įrenginių įrengimo altitudes pritaikyti prie naujų žemės paviršiaus altitudžių.
4. Prieš pertvarkant (rekonstruojant) esamą dujotiekį ar jo įrenginius būtina kreiptis į AB „Energijos skirstymo operatorius“.
5. Prieš pradėdant dujotiekio šulinių ir kapų pritaikymo darbus prie naujų dangų aukščių, būtina patikslinti esamų šulinių ir kapų dangėlių altitudes ir jų dydžius.
6. Išmontuotą dujotiekį ar jo įrenginius, kurie priklauso AB „Energijos skirstymo operatorius“, būtina grąžinti AB „Energijos skirstymo operatorius“.
7. Esamų inžinerinių tinklų apsaugos zonoje darbus atlikti rankiniu būdu, išsikvietus šiuos tinklus eksploatuojančios įmonės atstovus ir patikslinus tinklų altitudes.
8. Dujotiekio vamzdžio apsaugos zoną sudaro žemės juosta po vieną metrą į abi puses nuo vamzdžio sienelės išilgai vamzdžio trasos, virš šios juostos esanti oro erdvė, žemė po šia juosta bei vanduo virš šios juostos ir po ją. Dujotiekio apsaugos zonoje draudžiama sodinti ir auginti želdinius, krūmus, medžius.
9. KMK įrengiamos pagal AB „Energijos skirstymo operatorius“ reikalavimus. KMK įrengimo vietas suderinti su AB „Energijos skirstymo operatorius“ darbuotojais.
10. Topografinių erdvinio objektų Sutartiniai ženklai pagal GKTR 2.11.03:2014 „Topografinių erdvinio objektų rinkinys ir topografinių erdvinio objektų sutartiniai ženklai“.
11. Skirstomąjį dujotiekį įrenginėti pritaikytą 5bar ir 0,022bar darbiniam dujų slėgiui.
12. Trečiųjų šalių interesai nepažeidžiami.

Projektuojamo dujotiekio tinklo apsaugos zona (1,0m į abi puses nuo vamzdžio sienelės)
Apsaugos zonos plotas valstybinėje žemėje 164,07 m²
Bendras zonos plotas 164,07 m²

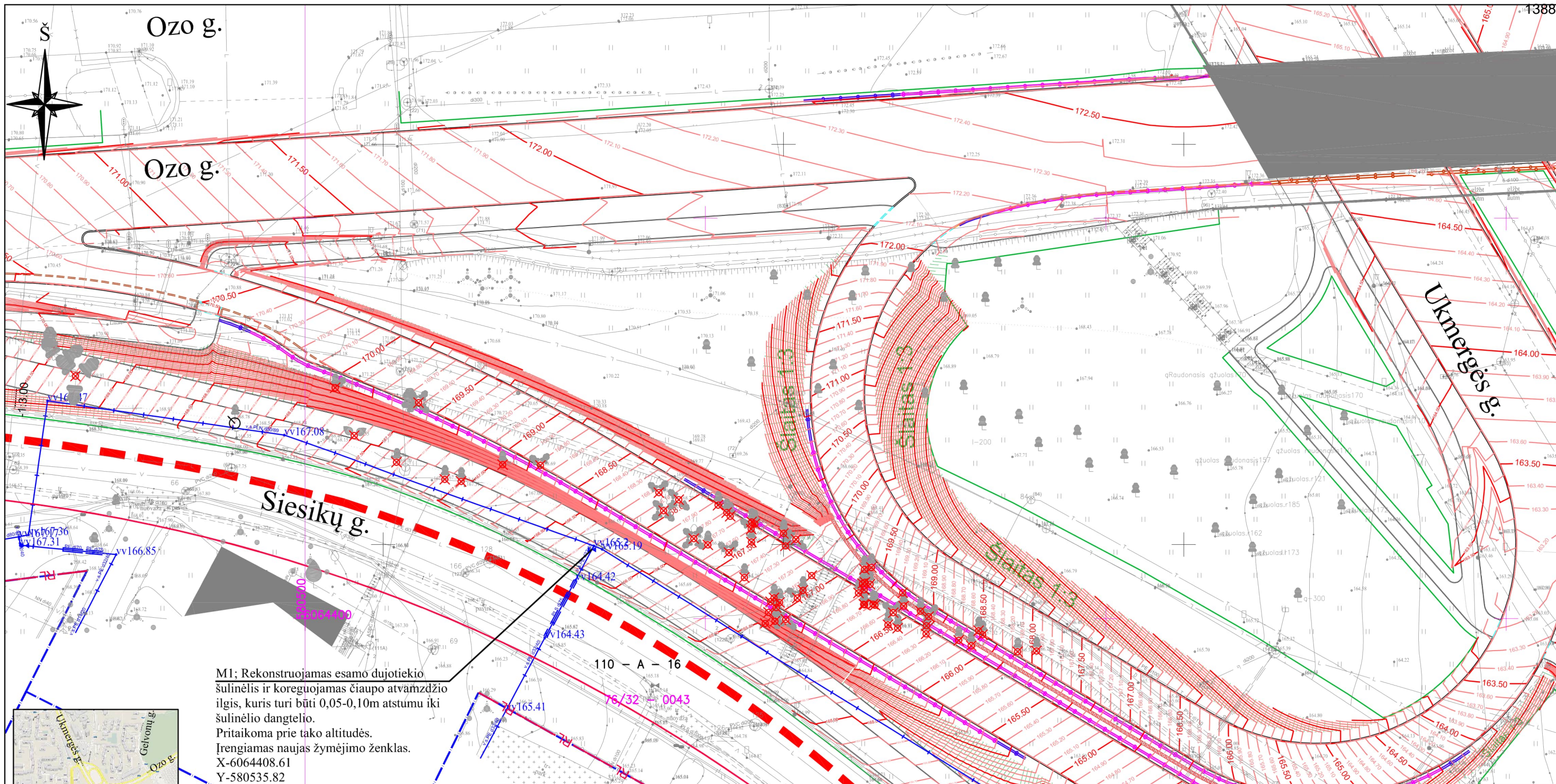
ESAMŲ INŽINERINIŲ TINKLŲ
 SUTARTINIAI ŽYMĖJIMAI:

- Vidutinio slėgio dujotiekis
- Mažo slėgio dujotiekis
- Elektroninių ryšių kabelių kanalų sistema
- Elektroninių ryšių kabeliai
- Vandentiekis
- Nuotekų šalinimo savitekis vamzdis
- Lietaus nuotakyno vamzdis
- Žemosios įtampos požeminis elektros kabelis / laidas
- Apšvietimo tinklo kabelis / laidas
- Aukštosios įtampos požeminis elektros kabelis / laidas
- Šilumos tiekimo vamzdžiai (tunelyje)

SUTARTINIAI ŽYMĖJIMAI:

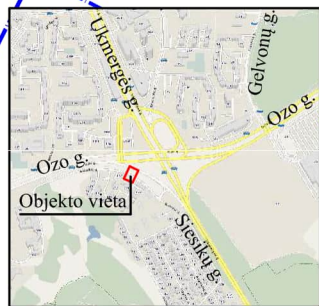
- Projektuojamas vidutinio slėgio dujotiekis
- Projektuojamo dujotiekio apsaugos zona
- Demontuojamas esamas dujotiekis
- Demontuojamas esamas inž.tinklas, statinys
- Gatvės raudonosios linijos
- Sklypo riba

0	2024-11	STATYBOS LEIDIMUI, KONKURSUI	
LAIDA	IŠLEIDIMO DATA	LAIDOS STATUSAS. KEITIMO PRIEŽASTIS (JEI TAIKOMA)	
KVAL. PATV. DOK. NR.	 UAB „Sweco Lietuva“		STATINIO PROJEKTO PAVADINIMAS OZO, UKMERGĖS IR SIESIKŲ GATVIŲ VILNIAUS M. REKONSTRAVIMO PROJEKTAS
714	SPV	VALDAS BABALIAUSKAS	STATINIO NUMERIS IR PAVADINIMAS DUJOTIEKIS
KVAL. PATV. DOK. NR.			SUTARTIES PAVADINIMAS ESAMŲ VIDUTINIO (INVENTORINIS NR. 3220316, NR. 3230350, Nr. 3231949) IR MAŽO (INVENTORINIS NR. 3220316) SLĖGIO DUJOTIEKIŲ, ESANČIŲ OZO G., UKMERGĖS G., SIESIKŲ G. IR GELVONŲ G., VILNIAUS, PERTVARKYMO (REKONSTRAVIMO) PROJEKTAS
32922	PDV-D	RENATA STUNDŽIENĖ	DOKUMENTO PAVADINIMAS PLANAS SU PROJEKTUOJAMO DUJOTIEKIO APSAUGOS ZONA M 1:500
LT	STATYTOJAS VILNIAUS MIESTO SAVIVALDYBĖS ADMINISTRACIJA UŽSAKOVAS	DOKUMENTO ŽYMUO 20144-XX-TP-D-B-03-II	
			LAIDA 0
			LAPAS 1
			LAPŲ 1



M1; Rekonstruojamas esamo dujotiekio šulinėlis ir koreguojamas čiaupo atvamzdžio ilgis, kuris turi būti 0,05-0,10m atstumu iki šulinėlio dangtelio. Pritaikoma prie tako altitudės. Įrengiamas naujas žymėjimo ženklas. X-6064408.61 Y-580535.82

- Užsakovas / Statytojas su projektuojamo (pertvarkomo (rekonstruojamo)) dujotiekio sprendiniais ir dujotiekio apsaugos zona sutinka. TVIRTINU. SPV V.Babaliauskas



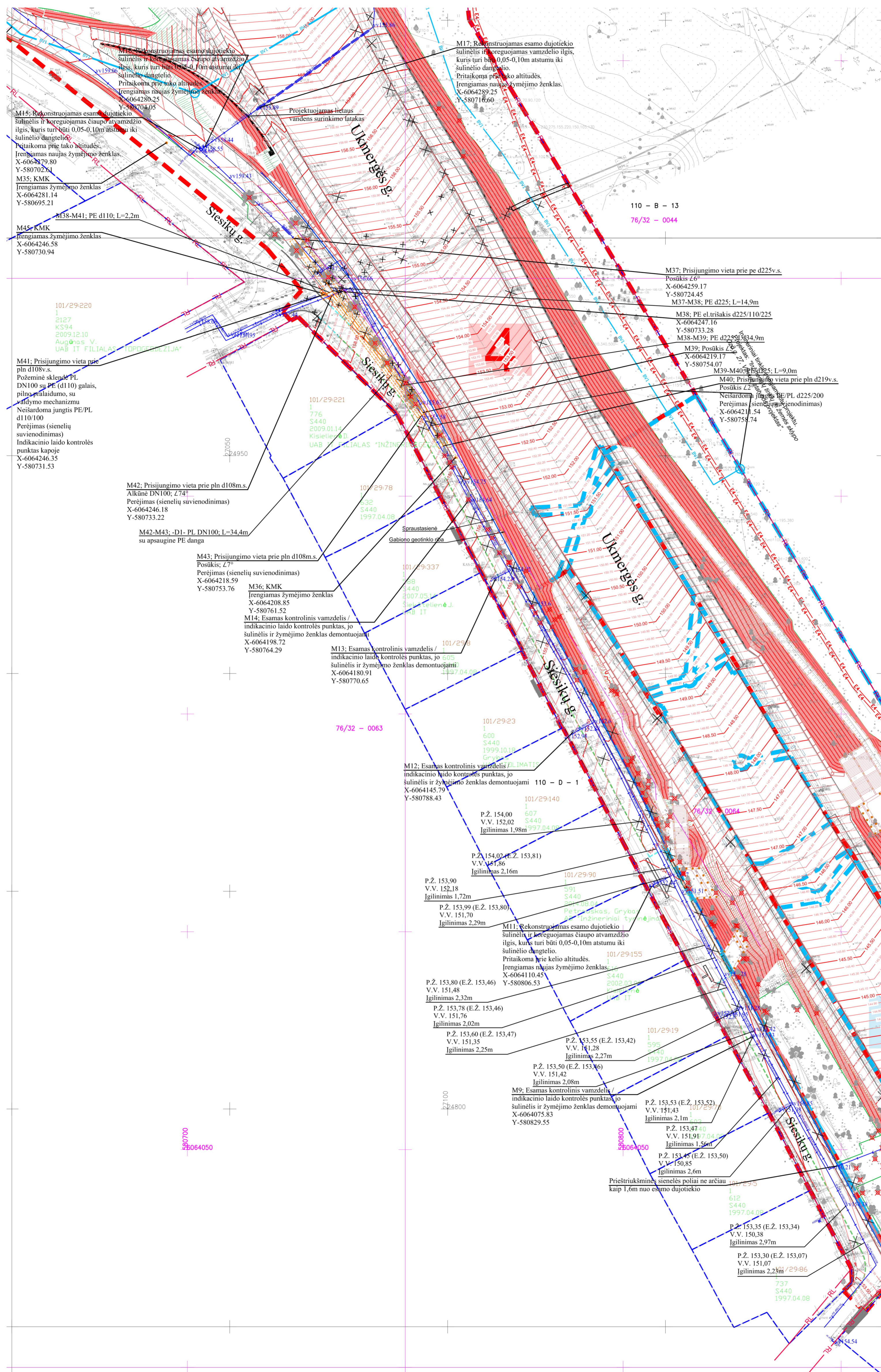
ESAMŲ INŽINERINIŲ TINKLŲ SUTARTINIAI ŽYMĖJIMAI:

- v.s. — Vidutinio slėgio dujotiekis
- m.s. — Mažo slėgio dujotiekis
- Elektroninių ryšių kabelių kanalų sistema
- Elektroninių ryšių kabeliai
- v — Vandentiekis
- F — Nuotekų šalinimo savitekis vamzdis
- L — Lietaus nuotakyno vamzdis
- Žemosios įtampos požeminis elektros kabelis / laidas
- Apšvietimo tinklo kabelis / laidas
- Aukštosios įtampos požeminis elektros kabelis / laidas

SUTARTINIAI ŽYMĖJIMAI:

- D1 — Projektuojamas mažo slėgio dujotiekis
- D2 — Projektuojamas vidutinio slėgio dujotiekis
- D2 — Projektuojamas vidutinio slėgio dujotiekis dėkle
- D2A — Anksčiau suprojektuotas vidutinio slėgio dujotiekis (žr. 20144-XX-TP-D.B-01-II)
- Projektuojamo dujotiekio apsaugos zona
- Demontuojamas esamas dujotiekis
- KMK — Projektuojama Kontrolės matavimo kolonėlė
- Demontuojamas esamas inž.tinklas, statinys
- RL — Gatvės raudonosios linijos
- Sklypo riba
- Projektuojamas atitvaras
- Projektuojama atraminė sienelė

0	2024-11	STATYBOS LEIDIMUI, KONKURSUI	
LAIDA	IŠLEIDIMO DATA	LAIDOS STATUSAS. KEITIMO PRIEŽASTIS (JEI TAIKOMA)	
KVAL. PATV. DOK. NR.	 UAB „Sweco Lietuva“		STATINIO PROJEKTO PAVADINIMAS
714	SPV	VALDAS BABALIAUSKAS	OZO, UKMERGĖS IR SIESIKŲ GATVIŲ VILNIAUS M. REKONSTRAVIMO PROJEKTAS
KVAL. PATV. DOK. NR.			STATINIO NUMERIS IR PAVADINIMAS
32922	PDV-D	RENATA STUNDŽIENĖ	DUJOTIEKIS
LT	STATYTOJAS	VILNIAUS MIESTO SAVIVALDYBĖS ADMINISTRACIJA	SUTARTIES PAVADINIMAS
	UŽSAKOVAS		ESAMŲ VIDUTINIO (INVENTORINIS NR. 3220316, NR. 3230350, Nr. 3231949) IR MAŽO (INVENTORINIS NR. 3220316) SLĖGIO DUJOTIEKIŲ, ESANČIŲ OZO G., UKMERGĖS G., SIESIKŲ G. IR GELVONŲ G., VILNIAUS, PERTVARKYMO (REKONSTRAVIMO) PROJEKTAS
			DOKUMENTO PAVADINIMAS
			PLANAS SU DUJOTIEKIU M 1:500
			DOKUMENTO ŽYMUO
			20144-XX-TP-D.B-01-IV
			LAIDA
			0
			LAPAS
			LAPŲ
			1
			3



- ESAMŲ INŽINERINIŲ TINKLŲ SUTARTINIAI ŽYMĖJIMAI:**
- V.S. Vidutinio slėgio dujotiekis
 - M.S. Mažo slėgio dujotiekis
 - Elektroninių ryšių kabelių kanalių sistema
 - Elektroninių ryšių kabeliai
 - Vandentiekis
 - Nuotekų šalinimo savitiks vamzdis
 - Lietus nuotakyno vamzdis
 - Žemėsijos įtampos požeminis elektros kabelis / laidas
 - Apšvietimo tinklo kabelis / laidas
 - Aukštosios įtampos požeminis elektros kabelis / laidas

- SUTARTINIAI ŽYMĖJIMAI:**
- Projektuojamas mažo slėgio dujotiekis
 - Projektuojamas vidutinio slėgio dujotiekis
 - Projektuojamas vidutinio slėgio dujotiekis dėkle (žr. 20144-XX-TP-D.B-01-II)
 - Anksčiau suprojektuotas vidutinio slėgio dujotiekis
 - Projektuojamo dujotiekio apsaugos zona
 - Demontuojamas esamas dujotiekis
 - KMK Projektuojama Kontrolės matavimo kolonėlė
 - Demontuojamas esamas inž.tinklas, statinys
 - Gatvės raudonosios linijos
 - Sklypo riba
 - Projektuojamas ativaras
 - Projektuojama atraminė sienelė
 - Projektuojama prieštriukšminė sienelė
 - Projektuojama gelžbetoninė atraminė sienelė
 - Projektuojamas gabionas
 - Projektuojama gabiono geotinklo riba
 - Projektuojama sprausstasienė
- P.Ž. Projektuojama žemės paviršius altitudė
E.Ž. Esama žemės paviršius altitudė
V.V. Esamo dujotiekio vamzdžio viršaus altitudė

SUDERINTA 1 LAPAS
UAB „Vilniaus vandenys“
 Prieš vykdam statybos darbus šilviečiai UAB „Vilniaus vandenys“ atstovų tel. nr. 19 118
 Išlaikyti normatyvinius atstumus nuo vandentiekio ir nuotekų tinklų
2024-01-18
 Projektų derinimo inžinierė
Ilma Slapšienė

Šis dokumentas yra sudaromas pagal šiuos duomenis: Projektas: 2022-01-27 09:20:38 +02'00'

2 lapai

Natalija Trofimova Digitally signed by Natalija Trofimova Date: 2022.01.27 09:20:38 +02'00'

UAB „SKAIDULA“
SUDERINTA
 20.22.m 01 mėn. 24. d.

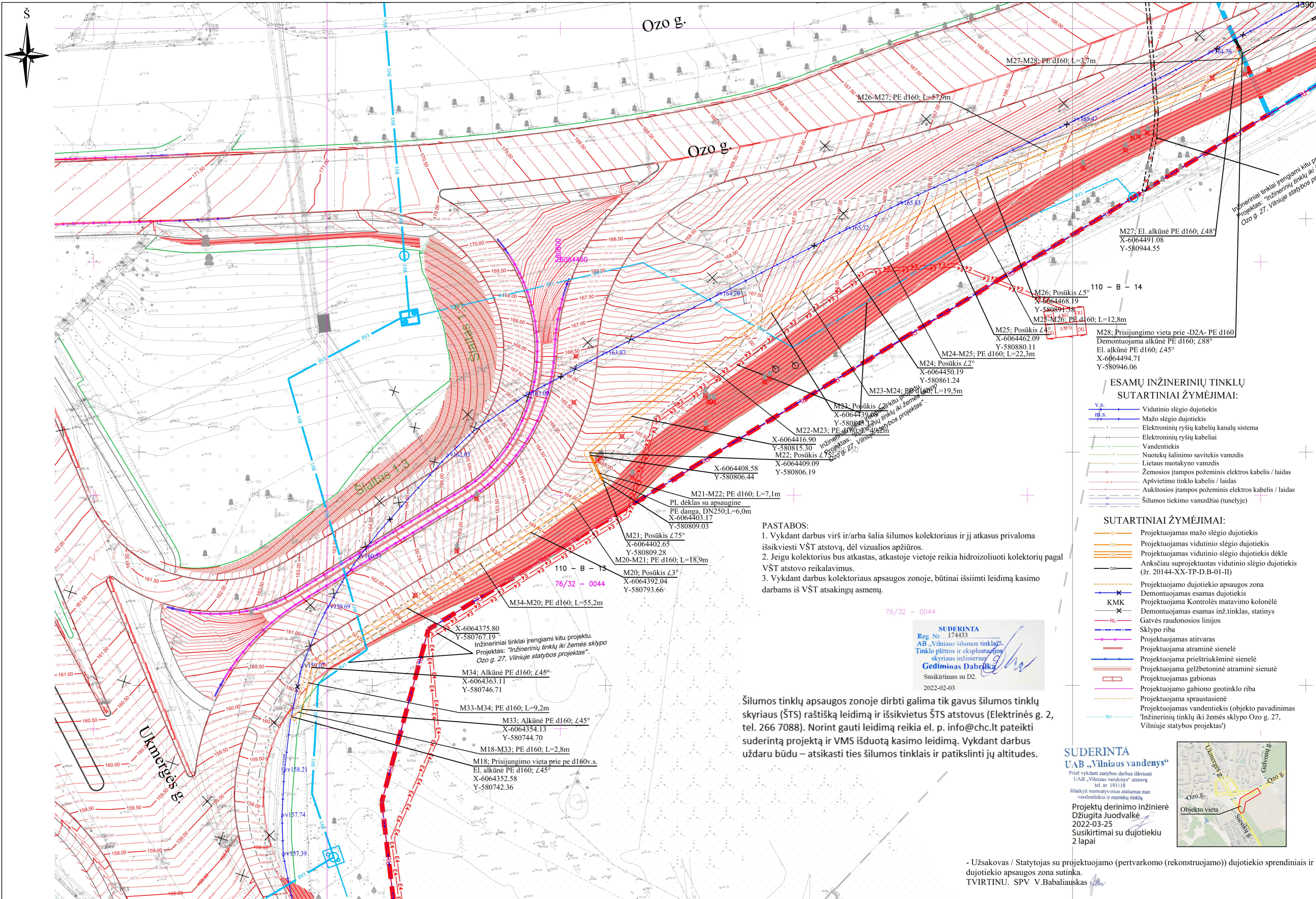
Petras Jakštas
 Projektų vadovas

UAB „GRINDA“
 Gamybos tarnybos Paviršinių nuotekų tinklų departamento Paviršinių nuotekų tinklų pildytov ir projektų skyriaus specialistas
Linas Petruškevičius
 2024-02-08

Peržiūrėta

- Užsakovas / Statytojas su projektuojamo (pertvarkomo (rekonstruojamo)) dujotiekio sprendiniais ir dujotiekio apsaugos zona sutinka.
 TVIRTINU. SPV V.Babaliauskas

DOKUMENTO ŽYMUO	LAPAS	LAPŲ	LAIDA
20144-XX-TP-D.B-01-IV	2	3	0

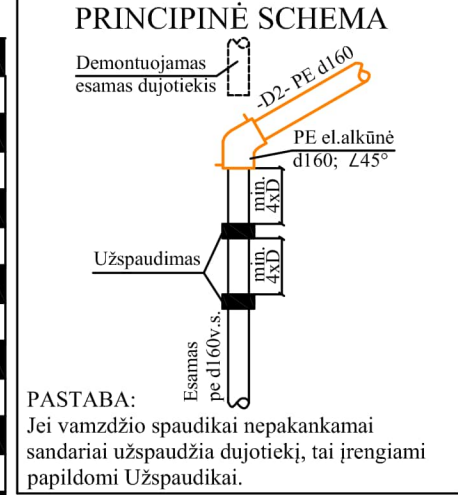


- Užsakovas / Statytojas su projektuojamo (pertvarkomo (rekonstruojamo) dujotiekio sprendiniais ir dujotiekio apsaugos zona sutinka.
 TVIRTINU. SPV V.Babaliauskas

DOKUMENTO ŽYMUO	LAPAS	LAPŲ	LAIDA
20144-XX-TP-D.B-01-IV	3	3	0

M_v:1:100
M_h:1:500

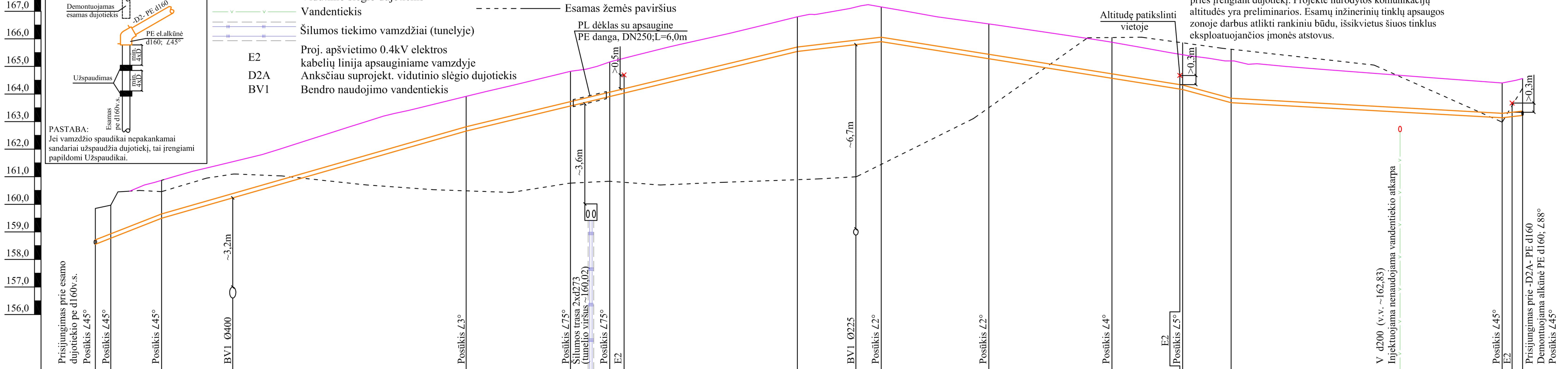
PRISIJUNGIMO (MAZGO M18) PRINCIPINĖ SCHEMA



- SUTARTINIAI ŽYMĖJIMAI:
- v.s. Vidutinio slėgio dujotiekis
 - Vandentiekis
 - Šilumos tiekimo vamzdžiai (tunelyje)
 - E2 Proj. apšvietimo 0.4kV elektros kabelių linija apsauginiame vamzdyje
 - D2A Anksčiau suprojekt. vidutinio slėgio dujotiekis
 - BV1 Bendro naudojimo vandentiekis

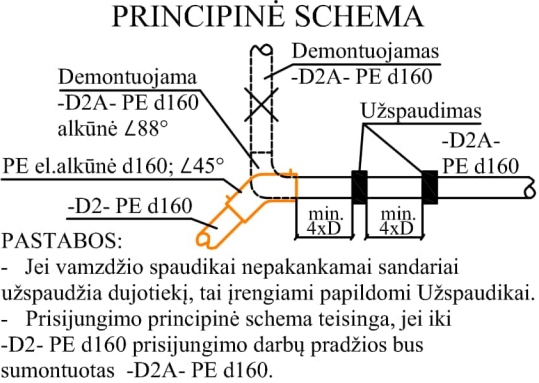
- SUTARTINIAI ŽYMĖJIMAI:
- Projektuojamas žemės paviršius
 - Esamas žemės paviršius

PASTABOS:
1. Požeminių komunikacijų vietas ir altitudes patikslinti vietoje, prieš įrengiant dujotiekį. Projekte nurodytos komunikacijų altitudes yra preliminaros. Esamų inžinerinių tinklų apsaugos zonoje darbus atlikti rankiniu būdu, išsikivius šiuos tinklus eksploatuojančios įmonės atstovus.



PROJEKTUOJAMOS ŽEMĖS PAVIRŠIAUS ALTITUDĖ	ESAMOS ŽEMĖS PAVIRŠIAUS ALTITUDĖ	VAMZDŽIO VIRŠAUS ALTITUDĖ	VAMZDŽIO GYLIS IKI DUGNO, m	VAMZDŽIO MEDŽIAGA, DIAMETRAS, IZOLIACIJOS TIPAS	PAGRINDAS	NUOLYDIS, ‰	ILGIS, m	ATSTUMAI, m	MAZGAI	SCHEMA PLANE
159,85	159,97	158,71	1,30	PE VAMZDŽIAI LST EN 12007 SDR11 PE d160x14,6 PARUOŠTI SMĖLINGO GRUNTO PAGRINDĄ 0,10m	79,2	2,8	M18	Esamas pe d160v.s. 45°		
160,87	160,46	158,93	1,20		12,0	9,2	M33	D2 PE d160 L=9,2m 45°		
163,91	160,49	159,66	1,37		55,2	42,3	M34	D2 PE d160 L=55,2m		
164,82	160,77	162,81	1,26		48,2	18,9	M20	D2 PE d160 L=18,9m 3°		
165,16	160,83	163,72	1,26		60,0	3,7	M21	D2 PE d160 L=7,1m 75°		
166,80	160,89	164,06	1,26		23,0	3,4	M22	PL dėklas su apsaugine PE dangą, DN250; L=6,0m 75°		
167,15	161,45	165,70	1,26		15,2	31,4	M23	D2 PE d160 L=49,2m 2°		
166,54	163,51	166,05	1,26		54,6	10,6	M24	D2 PE d160 L=19,5m 2°		
165,88	166,05	164,74	1,30		31,7	22,3	M25	D2 PE d160 L=22,3m 4°		
165,42	165,86	164,32	1,26		8,8	12,3	M26	D2 PE d160 L=12,8m 5°		
165,20	165,62	163,84	1,52		54,6	8,8	M27	D2 PE d160 L=57,9m		
164,40	162,98	163,30	1,26	49,1	30,6	M28	D2 PE d160 L=3,7m 45°			
164,56	164,21	163,38	1,34	11	18,5	M28	D2A-PE d160 45°			

PRISIJUNGIMO (MAZGO M28) PRINCIPINĖ SCHEMA



0	2024-11	LAIDA	STATYBOS LEIDIMUI KONKURSUI	STATINIO PROJEKTO PAVADINIMAS	DUJOTIEKIS	0	3
0	2024-11	LAIDA	STATYBOS LEIDIMUI KONKURSUI	STATINIO PROJEKTO PAVADINIMAS	DUJOTIEKIS	0	3
714	SPV	VALDAS BABALIAUSKAS	STATYTOJAS	STATINIO PROJEKTO PAVADINIMAS	DUJOTIEKIS	1	3
32922	PDV/D	RENATA STUNDZIENE	STATYTOJAS	STATINIO PROJEKTO PAVADINIMAS	DUJOTIEKIS	1	3
LT	UŽSAKOVAS	VILNIAUS MIESTO SAVIVALDYBĖS ADMINISTRACIJA	STATYTOJAS	STATINIO PROJEKTO PAVADINIMAS	DUJOTIEKIS	1	3

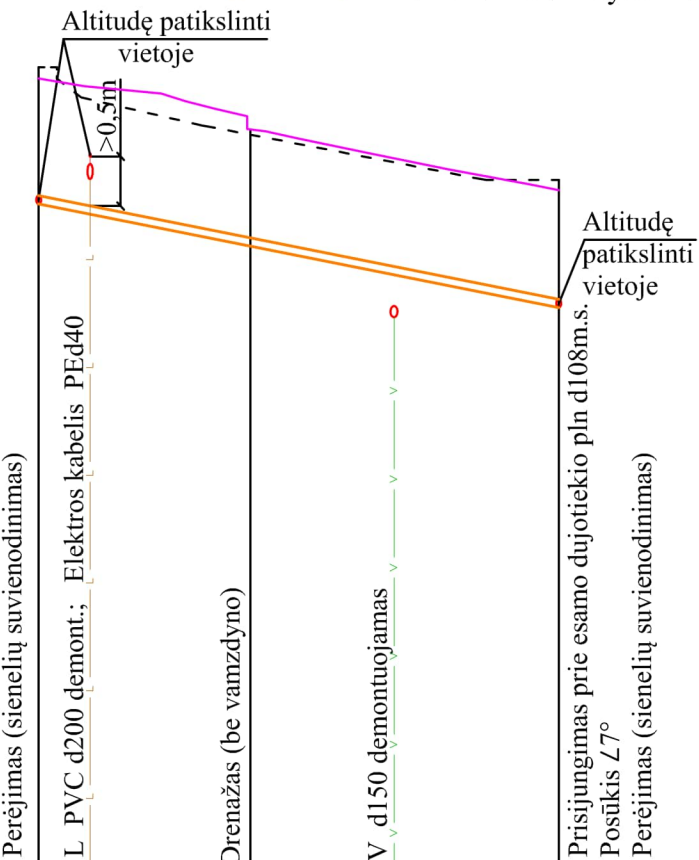
M_v1:100
M_h1:500

SUTARTINIAI ŽYMĖJIMAI:

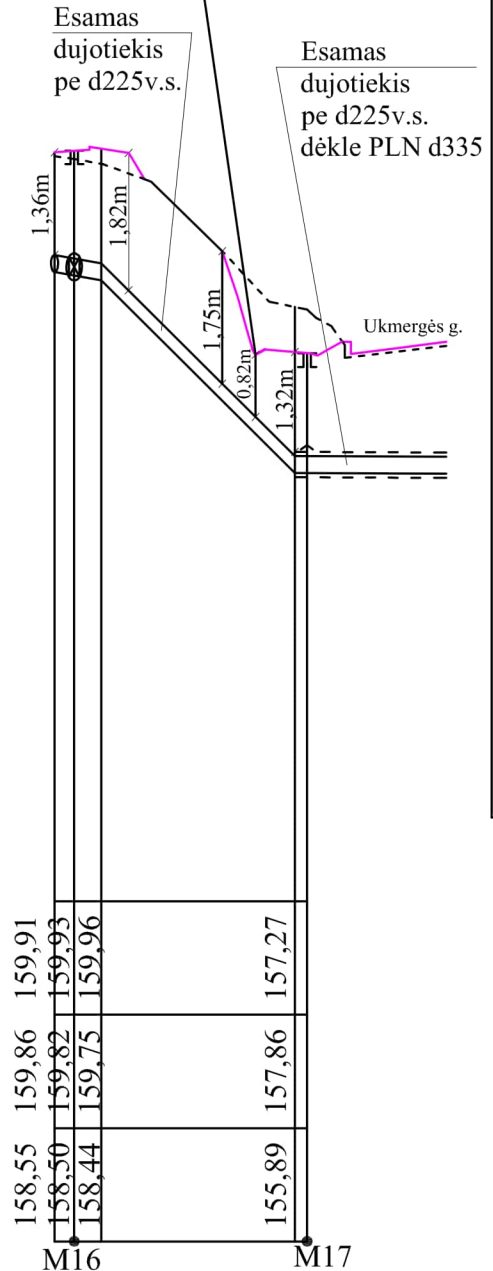
- Projekt. žemės paviršius
- Esamas žemės paviršius
- Mažo slėgio dujotiekis
- Vandentiekis
- Lietaus nuotakyno vamzdis



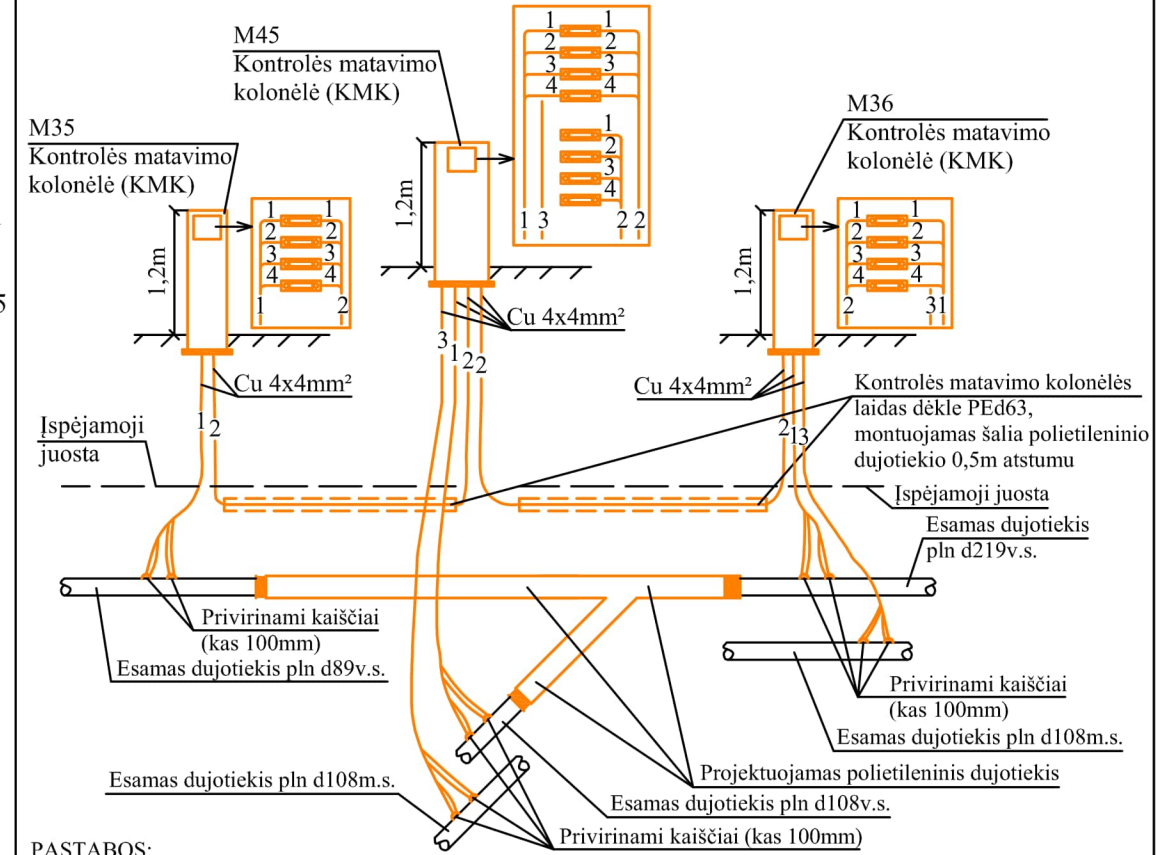
Prisijungimas prie esamo dujotiekio pln d108m.s.
Posūkis L74°
Perėjimas (sienelių suvienodinimas)



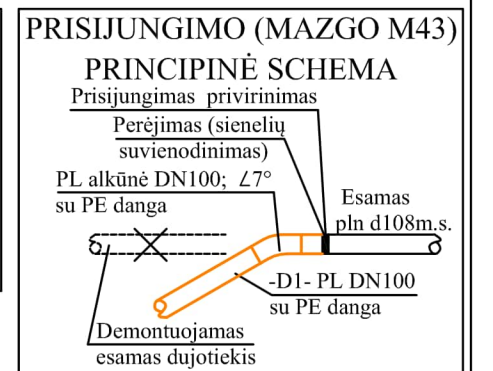
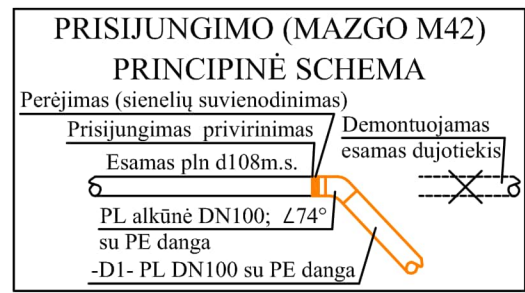
Projektuojamas lietaus vandens surinkimo latakas



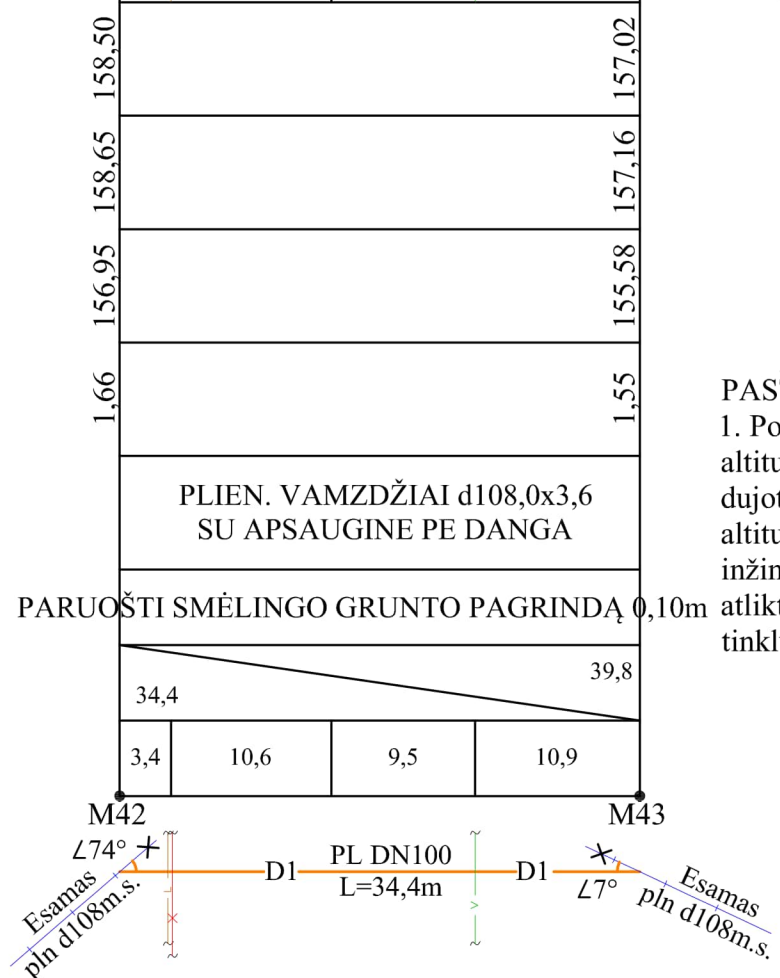
KONTROLĖS MATAVIMO KOLONĖLIŲ PRINCIPINĖ MONTAVIMO SCHEMA 1393



- PASTABOS:
- Aplink Kontrolės matavimo kolonėlę įrengti betoninį pusiedį.
 - Kontrolės matavimo kolonėlė įrengiama pagal AB „Energijos skirstymo operatorius“ reikalavimus.
 - Virš Kontrolės matavimo kolonėlės laido įrengiama įspėjamoji juosta.
 - Kontrolės matavimo kolonėlės įrengimo vietą suderinti su AB „Energijos skirstymo operatorius“ darbuotojais.



PROJEKTUOJAMOS ŽEMĖS PAVIRŠIAUS ALTITUDĖ	158,50	158,02
ESAMOS ŽEMĖS PAVIRŠIAUS ALTITUDĖ	158,65	157,16
VAMZDŽIO VIRŠAUS ALTITUDĖ	156,95	155,58
VAMZDŽIO GYLIS IKI DUGNO, m	1,66	1,55
VAMZDŽIO MEDŽIAGA, DIAMETRAS, IZOLIACIJOS TIPAS	PLIEN. VAMZDŽIAI d108,0x3,6 SU APSAUGINE PE DANGA	
PAGRINDAS	PARUOŠTI SMĖLINGO GRUNTO PAGRINDĄ 0,10m	
NUOLYDIS, ‰	34,4	
ILGIS, m	3,4	39,8
ATSTUMAI, m	3,4	10,6
MAZGAI	9,5	10,9
SCHEMA PLANE		



PROJEKTUOJAMOS ŽEMĖS PAVIRŠIAUS ALTITUDĖ	159,91	159,93
ESAMOS ŽEMĖS PAVIRŠIAUS ALTITUDĖ	159,86	159,82
VAMZDŽIO VIRŠAUS ALTITUDĖ	158,55	158,44
MAZGAI	159,75	159,96
	157,86	157,27
	155,89	

PASTABOS:
1. Požeminių komunikacijų vietas ir altitudes patikslinti vietoje, prieš įrengiant dujotiekį. Projekte nurodytos komunikacijų altitudės yra preliminaros. Esamų inžinerinių tinklų apsaugos zonoje darbus atlikti rankiniu būdu, išsikvietus šiuos tinklus eksploatuojančios įmonės atstovus.

0	2024-11	STATYBOS LEIDIMUI, KONKURSUI	
LAIDA	IŠLEIDIMO DATA	LAIDOS STATUSAS. KEITIMO PRIEŽASTIS (JEI TAIKOMA)	
KVAL. PATV. DOK. NR.	 UAB „Sweco Lietuva“		STATINIO PROJEKTO PAVADINIMAS
714	SPV	VALDAS BABALIAUSKAS	OZO, UKMERGĖS IR SIESIKŲ GATVIŲ VILNIAUS M. REKONSTRAVIMO PROJEKTAS
KVAL. PATV. DOK. NR.			STATINIO NUMERIS IR PAVADINIMAS
32922	PDV-D	RENATA STUNDŽIENĖ	DUJOTIEKIS
LT	STATYTOJAS	VILNIAUS MIESTO SAVIVALDYBĖS ADMINISTRACIJA	SUTARTIES PAVADINIMAS
	UŽSAKOVAS		ESAMŲ VIDUTINIO (INVENTORINIS NR. 3220316, NR. 3230350, Nr. 3231949) IR MAŽO (INVENTORINIS NR. 3220316) SLĖGIO DUJOTIEKIŲ, ESANČIŲ OZO G., UKMERGĖS G., SIESIKŲ G. IR GELVONŲ G., VILNIAUS, PERTVARKYMO (REKONSTRAVIMO) PROJEKTAS
			DOKUMENTO PAVADINIMAS
			DUJOTIEKIO IŠILGINIS PROFILIS MAZGAI M42 - M43, M16 - M17
			KMK PRINCIPINĖ MONTAVIMO SCHEMA
			DOKUMENTO ŽYMUO
			20144-XX-TP-D.B-02-IV
			LAPAS LAPŲ
			3 3



Esamas PEd225v.s.

M37

-D2- PE d225

M41

M42

Esamas PLd108m.s.

Esamas PLd108v.s.

D1-PE DN100

M43

M40

-D2-PE d225

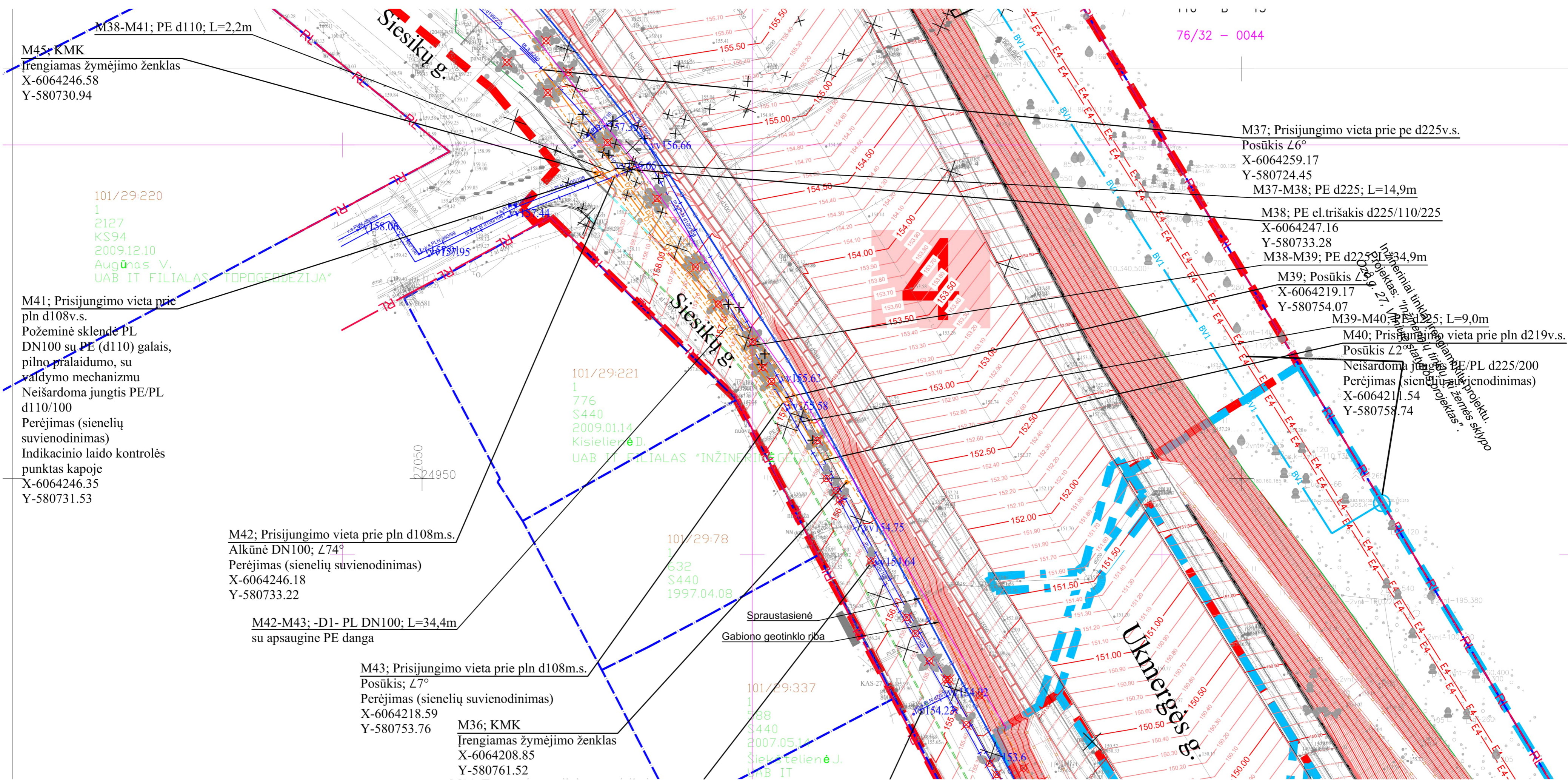


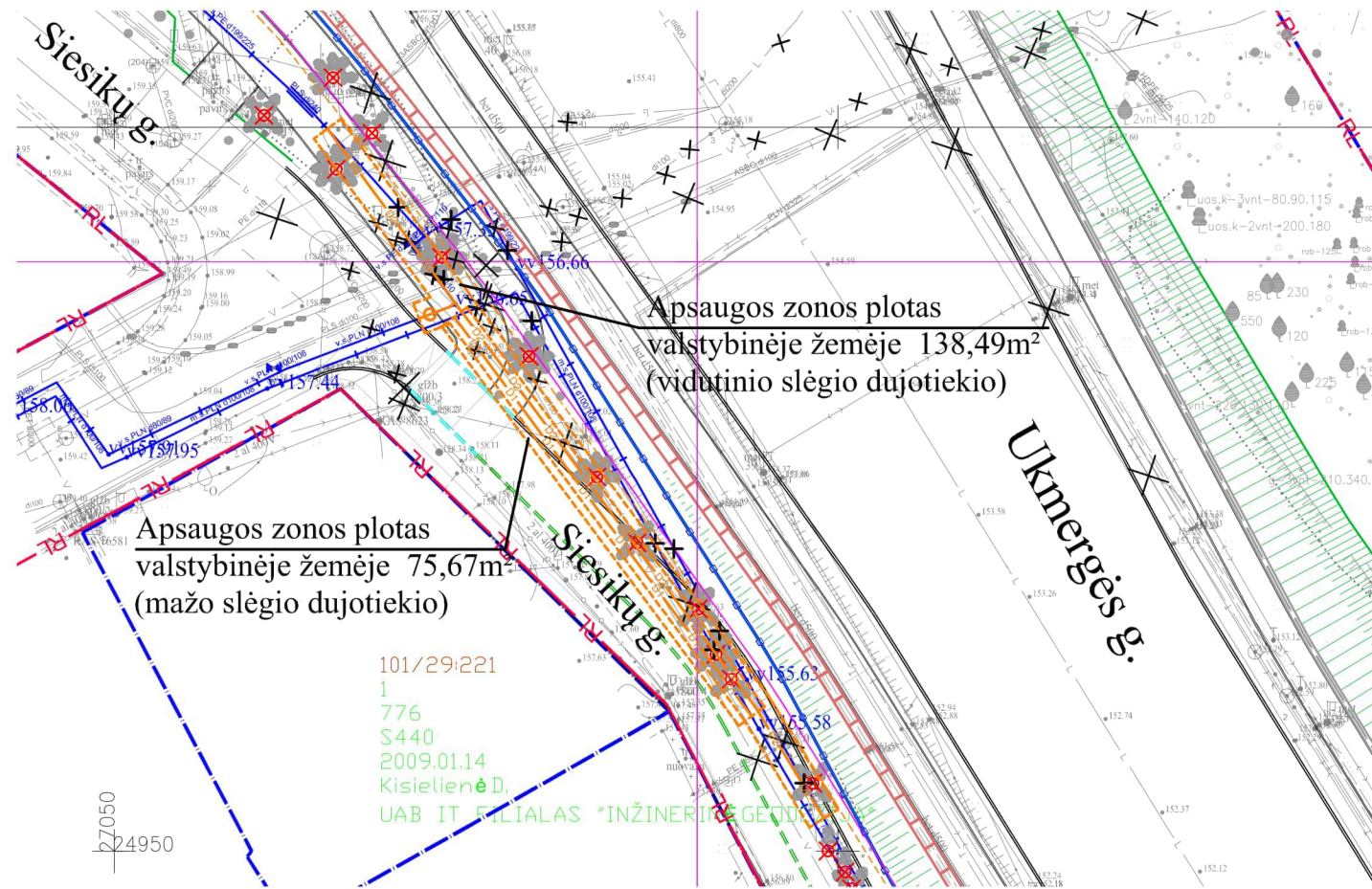
JCDecaux





PROJEKTUOJAMO DUJOTIEKIO TARP MAZGŲ M37-M40; M38-M41 ir M42-43 SCHEMA BE MASTELIO





Apsaugos zonos plotas valstybinėje žemėje 138,49m² (vidutinio slėgio dujotiekio)

Apsaugos zonos plotas valstybinėje žemėje 75,67m² (mažo slėgio dujotiekio)

101/29:221
1
776
S440
2009.01.14
Kisielienė D.
UAB IT FILIALAS "INŽINERINĖ GEOD."

PASTABOS :

1. Projektas atliktas pagal AB "Energijos skirstymo operatorius" prisijungimo sąlygas Nr. 24-00530D; 2024-02-02.
2. Dujotiekis, kuris patenka po projektuojama automobilio važiuojama dalimi, turi būti įgilintas ne mažiau kaip 1m, po pėsčiųjų ir dviračių takais - 0,8m ir ne giliau kaip 2m iki vamzdžio (dėklo) viršaus. Kai polietileninis dujotiekis įgilintas daugiau kaip 2 m, jis turi būti su apsauginiu dėklu. Įrengiant automobilių važiuojamą dalį ar pėsčiųjų ir dviračių takus turi būti garantuojama, kad nebus pažeistas esamas dujotiekis ir nebus nutraukta dujų tiekimas vartotojams.
3. Jei esamo dujotiekio įrenginių (indikacinio laido kontrolės punkto kapa, kondensato surinkėjo kapa, kontrolinio vamzdžio kapa, čiaupo kapa, dujotiekio žymėjimo ženklas, kontrolės matavimo punktas ir t.t.) vietoje keičiamos esamos žemės altitudės, tai būtina dujotiekio įrenginių altitudes pritaikyti prie naujų žemės paviršiaus altitudžių.
4. Prieš pertvarkant (rekonstruojant) esamą dujotiekį ar jo įrenginius būtina kreiptis į AB „Energijos skirstymo operatorius“.
5. Prieš pradant dujotiekio šulinių ir kapų pritaikymo darbus prie naujų dangų aukščių, būtina patikslinti esamų šulinių ir kapų dangčių altitudes ir jų dydžius.
6. Išmontuotą dujotiekį ar jo įrenginius, kurie priklauso AB „Energijos skirstymo operatorius“, būtina grąžinti AB „Energijos skirstymo operatorius“.
7. Esamų inžinerinių tinklų apsaugos zonoje darbus atlikti rankiniu būdu, išsikvietus šiuos tinklus eksploatuojančios įmonės atstovus ir patikslinus tinklų altitudes.
8. Dujotiekio vamzdžio apsaugos zoną sudaro žemės juosta po vieną metrą į abi puses nuo vamzdžio sienelės išilgai vamzdžio trasos, virš šios juostos esanti oro erdvė, žemė po šia juosta bei vanduo virš šios juostos ir po ja. Dujotiekio apsaugos zonoje draudžiama sodinti ir auginti želdinius, krūmus, medžius.
9. KMK įrengiamos pagal AB „Energijos skirstymo operatorius“ reikalavimus. KMK įrengimo vietas suderinti su AB „Energijos skirstymo operatorius“ darbuotojais.
10. Topografinių erdviųjų objektų Sutartiniai ženklai pagal GKTR 2.11.03:2014 „Topografinių erdviųjų objektų rinkinys ir topografinių erdviųjų objektų sutartiniai ženklai“.
11. Skirstomajį dujotiekį įrenginėti pritaikytą 5bar ir 0,022bar darbiniam dujų slėgiui.
12. Trečiųjų šalių interesai nepažeidžiami.

SUTARTINIAI ŽYMĖJIMAI:

- Projektuojamas mažo slėgio dujotiekis
- Projektuojamas vidutinio slėgio dujotiekis
- - - - - Projektuojamo dujotiekio apsaugos zona
- + x Demontuojamas esamas dujotiekis
- + x Demontuojamas esamas inž.tinklas, statinys
- RL— Gatvės raudonosios linijos
- - - - - Sklypo riba

ESAMŲ INŽINERINIŲ TINKLŲ SUTARTINIAI ŽYMĖJIMAI:

- V.S.— Vidutinio slėgio dujotiekis
- m.s.— Mažo slėgio dujotiekis
- T— Elektroninių ryšių kabelių kanalų sistema
- + x Elektroninių ryšių kabeliai
- V— Vandentiekis
- F— Nuotekų šalinimo savitekis vamzdis
- L— Lietaus nuotakyno vamzdis
- + x Žemosios įtampos požeminis elektros kabelis / laidas
- + + Apšvietimo tinklo kabelis / laidas
- + + Aukštosios įtampos požeminis elektros kabelis / laidas

Projektuojamo dujotiekio tinklo apsaugos zona (1,0m į abi puses nuo vamzdžio sienelės)
Apsaugos zonos plotas valstybinėje žemėje 75,67 m ²
Apsaugos zonos plotas valstybinėje žemėje 138,49 m ²
Bendras zonos plotas 214,16 m ²

0	2024-11	STATYBOS LEIDIMUI, KONKURSUI	
LAIDA	IŠLEIDIMO DATA	LAIDOS STATUSAS. KEITIMO PRIEŽASTIS (JEI TAIKOMA)	
KVAL. PATV. DOK. NR.	 UAB „Sweco Lietuva“		STATINIO PROJEKTO PAVADINIMAS OZO, UKMERGĖS IR SIESIKŲ GATVIŲ VILNIAUS M. REKONSTRAVIMO PROJEKTAS
714	SPV	VALDAS BABALIAUSKAS	STATINIO NUMERIS IR PAVADINIMAS DUJOTIEKIS
KVAL. PATV. DOK. NR.			SUTARTIES PAVADINIMAS ESAMŲ VIDUTINIO (INVENTORINIS NR. 3220316, NR. 3230350, NR. 3231949) IR MAŽO (INVENTORINIS NR. 3220316) SLĖGIO DUJOTIEKIŲ, ESANČIŲ OZO G., UKMERGĖS G., SIESIKŲ G. IR GELVONŲ G., VILNIUS, PERTVARKYMO (REKONSTRAVIMO) PROJEKTAS
32922	PDV-D	RENATA STUNDŽIENĖ	DOKUMENTO PAVADINIMAS PLANAS SU PROJEKTUOJAMO DUJOTIEKIO APSAUGOS ZONA M 1:500
LT	STATYTOJAS VILNIAUS MIESTO SAVIVALDYBĖS ADMINISTRACIJA	UŽSAKOVAS	DOKUMENTO ŽYMUO 20144-XX-TP-D.B-03-IV
			LAPAS 0
			LAPAS 1
			LAPŲ 2

INVESTICINIS PROJEKTO NUMERIS D7A1400530
 APSAUGOS ZONOS PLANAS

OZO g.

OZO g.

Apsaugos zonos plotas
 valstybinėje žemėje 569,24m²

110 - B - 14

ESAMŲ INŽINERINIŲ TINKLŲ
 SUTARTINIAI ŽYMĖJIMAI:

- V.S. Vidutinio slėgio dujotiekis
- m.s. Mažo slėgio dujotiekis
- Elektroninių ryšių kabelių kanalų sistema
- Elektroninių ryšių kabeliai
- Vandentiekis
- Nuotekų šalinimo savitekis vamzdis
- Lietaus nuotakyno vamzdis
- Žemosios įtampos požeminis elektros kabelis / laidas
- Apšvietimo tinklo kabelis / laidas
- Aukštosios įtampos požeminis elektros kabelis / laidas
- Šilumos tiekimo vamzdžiai (tunelyje)

SUTARTINIAI ŽYMĖJIMAI:

- D1 Projektuojamas mažo slėgio dujotiekis
- D2 Projektuojamas vidutinio slėgio dujotiekis
- Projektuojamo dujotiekio apsaugos zona
- DBA Anksčiau suprojektuotas vidutinio slėgio dujotiekis (žr. 20144-XX-TP-D.B-01-II)
- ✕ Demontuojamas esamas dujotiekis
- ✕ Demontuojamas esamas inž.tinklas, statinys
- RL Gatvės raudonosios linijos
- Sklypo riba

Projektuojamo dujotiekio tinklo apsaugos zona
 (1,0m į abi puses nuo vamzdinio sienelės)

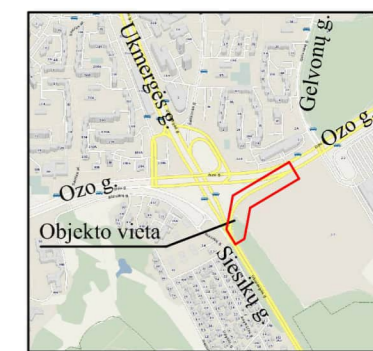
Apsaugos zonos plotas valstybinėje žemėje 569,24 m²

Bendras zonos plotas 569,24 m²

110 - B - 13
 76/32 - 0044

76/32 - 0044

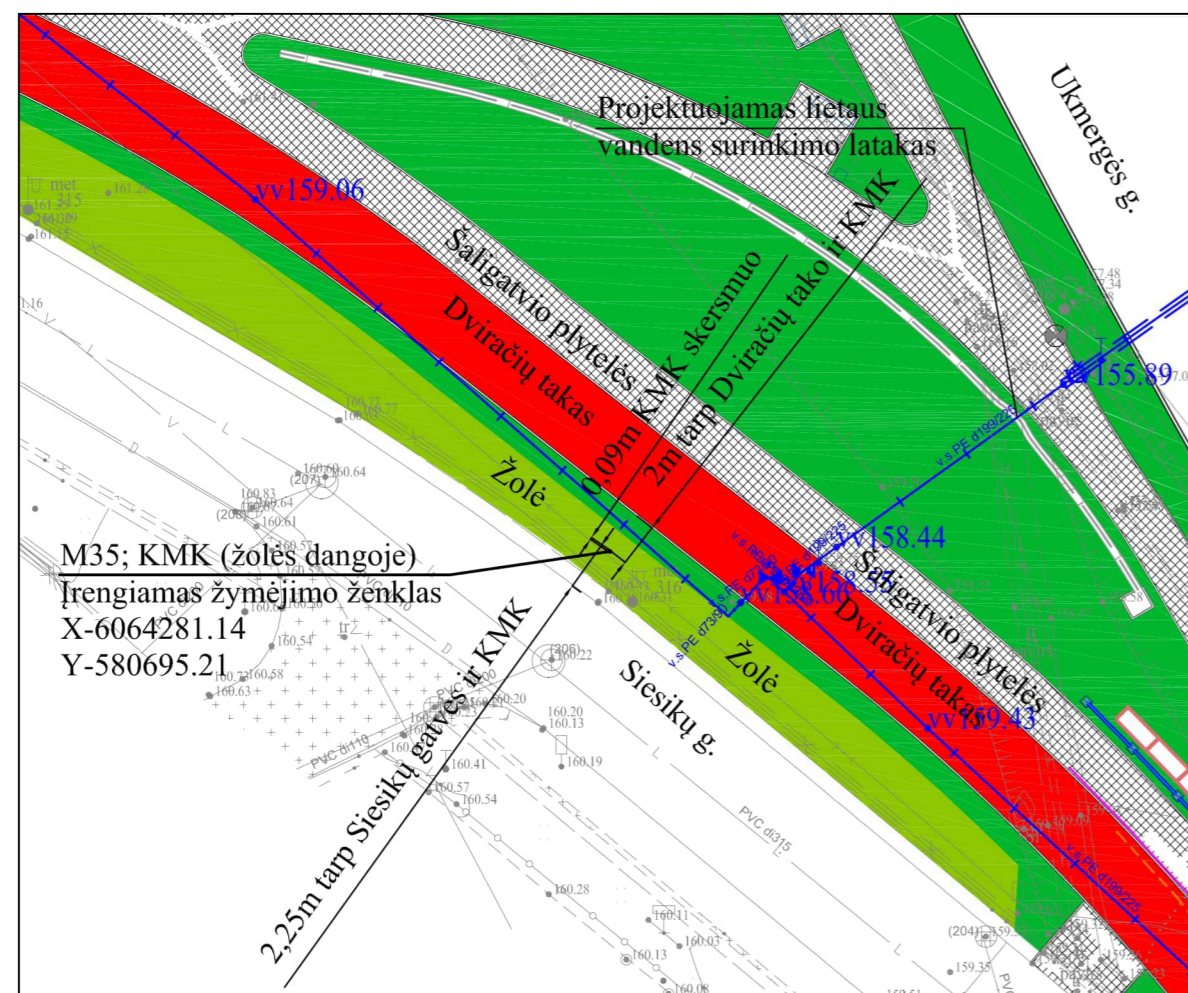
Ukmergės g.



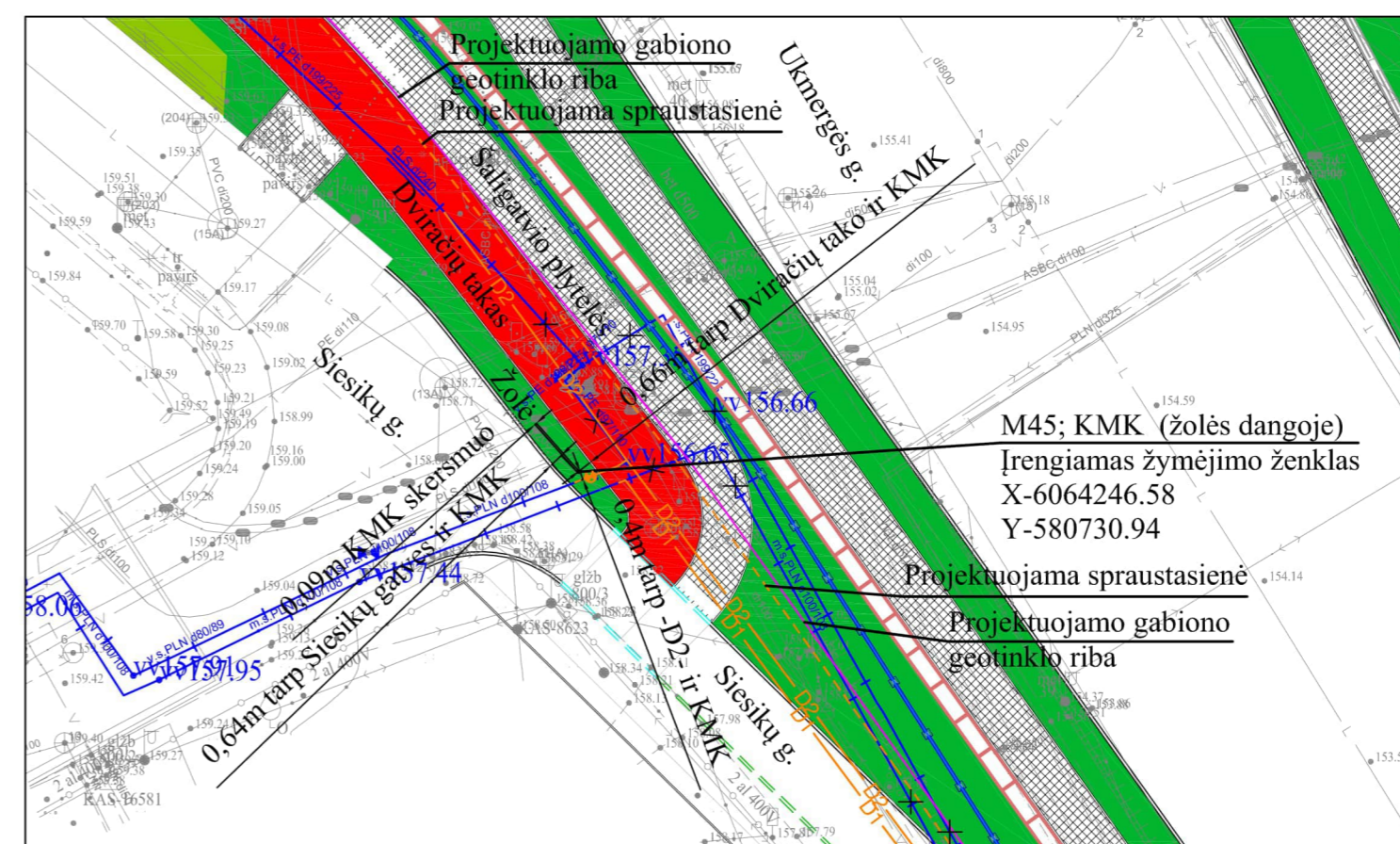
DOKUMENTO ŽYMUO	LAPAS	LAPŲ	LAIDA
20144-XX-TP-D.B-03-IV	2	2	0

PROJEKTUOJAMŲ KONTROLĖS MATAVIMO KOLONĖLIŲ (KMK) MAZGUOSE M35; M36 IR M45 ĮRENGIMO PRINCIPINĖ SCHEMA PLANE BE MASTELIO

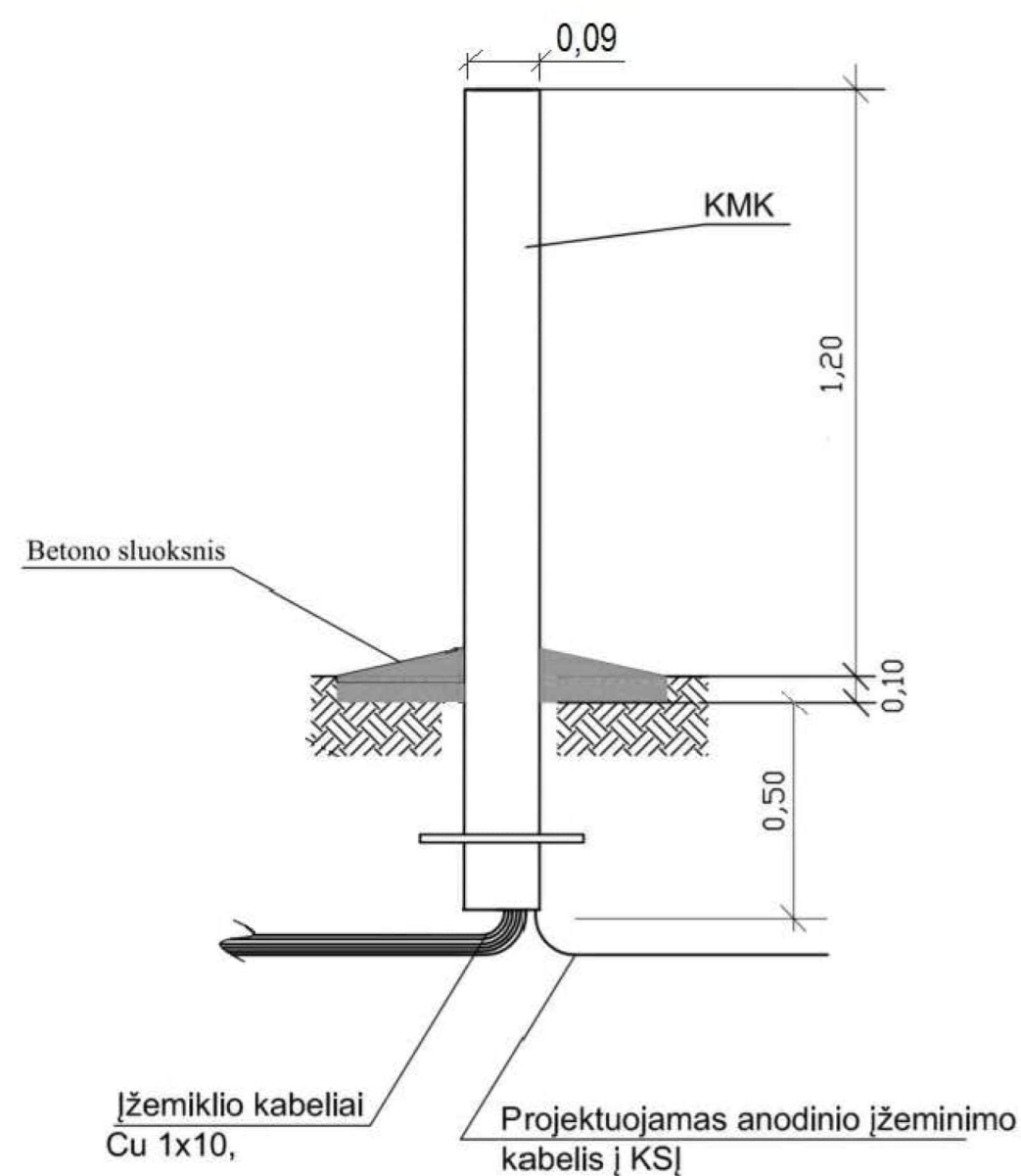
MAZGAS M35



MAZGAS M45



KMK PRINCIPINĖ SCHEMA



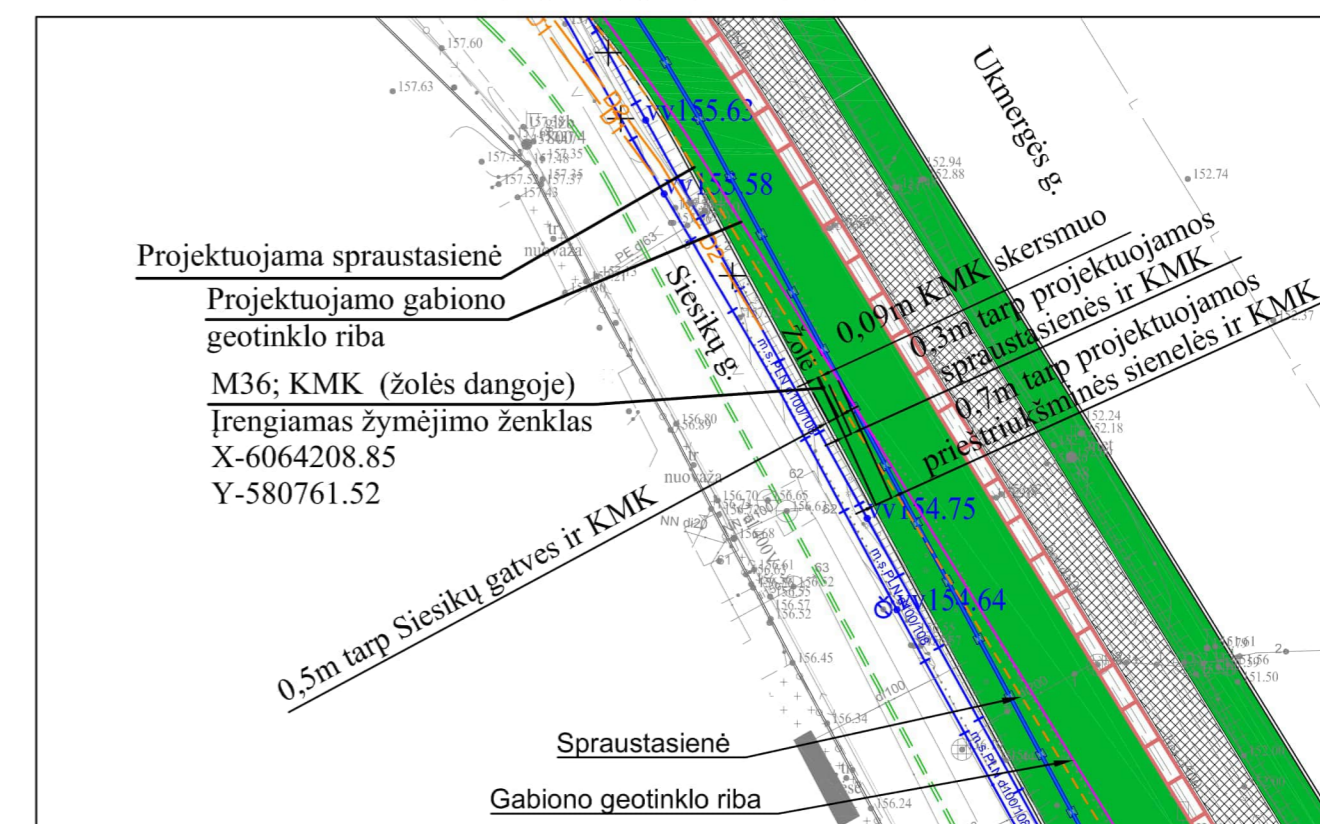
KMK



SUTARTINIAI ŽYMĖJIMAI:

- D1 — Projektuojamas mažo slėgio dujotiekis
- D2 — Projektuojamas vidutinio slėgio dujotiekis
- + x — Demontuojamas esamas dujotiekis
- KMK — Projektuojama Kontrolės matavimo kolonėlė
- — Projektuojama prieštriukšminė sienelė
- — Projektuojama gelžbetoninė atraminė sienutė
- — Projektuojamas gabionas
- — Projektuojamo gabiono geotinklo riba
- - - — Projektuojama spraustasienė

MAZGAS M36



PASTABOS:

1. Esamų demontuojamų tinklų planą žr. 'Inžinerinių tinklų suvestinis planas', dokumento žymuo: 20144-01-TP-S-01.B-06.