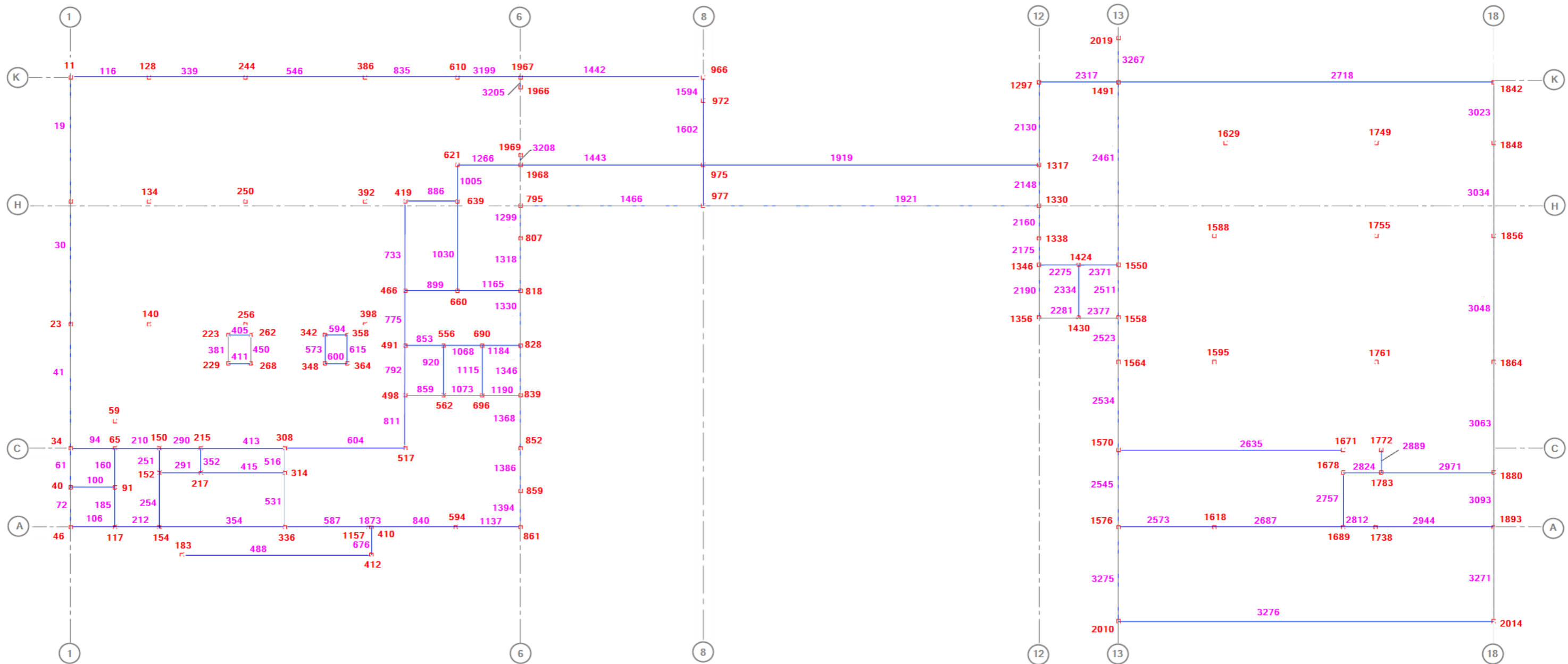
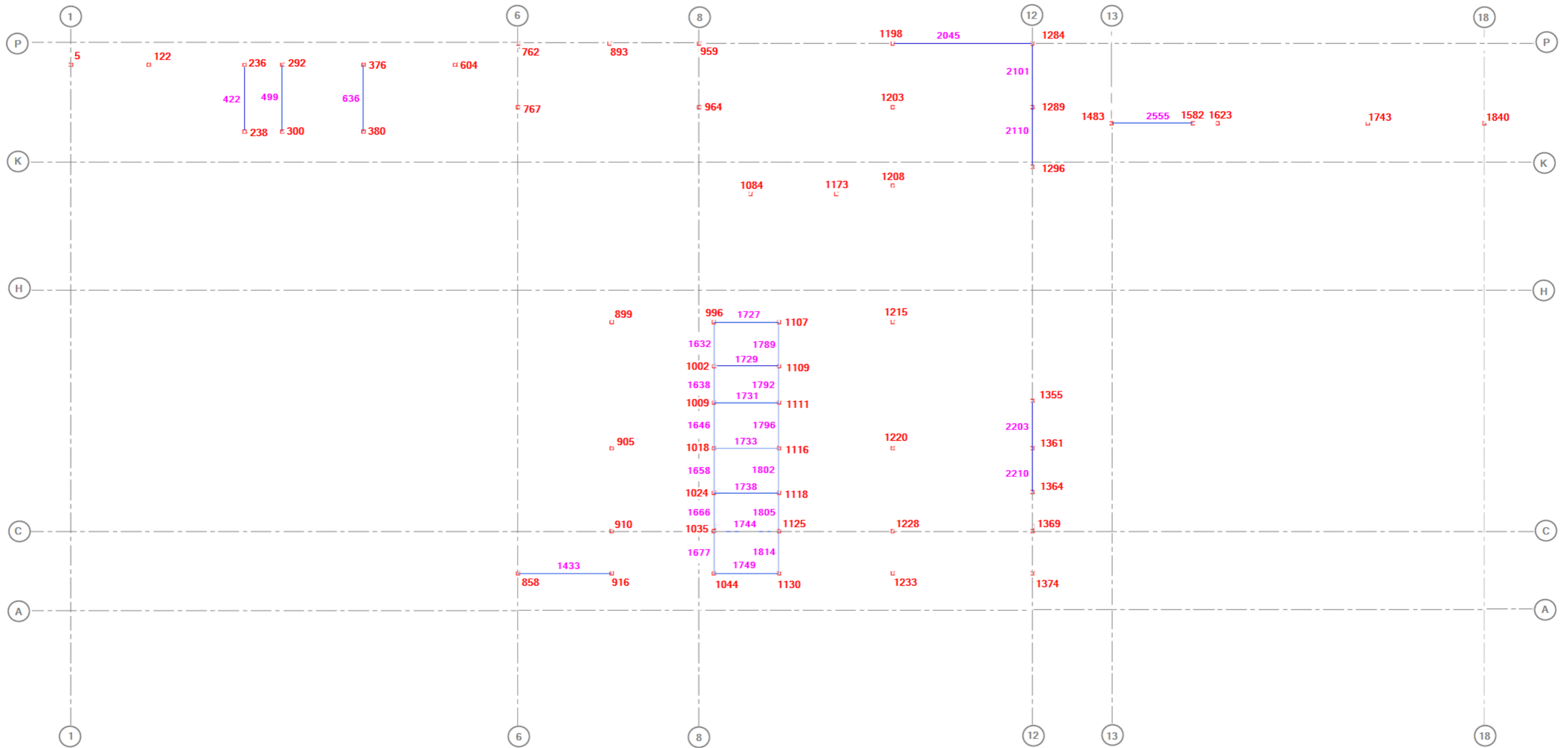


4. Atraminės reakcijos į pamatus



4.1 pav. Atraminių mazgų ir linijų schema (-4,0m alt.)

22.575023-TP-SK.IS	LAPAS	LAPŲ	LAIDA
	35	242	0



4.2 pav. Atraminių mazgų ir linijų schema (0,0m alt.)

22.575023-TP-SK.IS	LAPAS	LAPŲ	LAIDA
	36	242	0