

**KLAIPĖDOS RAJONO SAVIVALDYBĖS ADMINISTRACIJOS
VIEŠŪJŲ PIRKIMŲ SKYRIUS**

Suinteresuotiems tiekėjams
(siunčiama CVP IS priemonėmis)

2025-09- Nr.

**DĖL RINKOS KONSULTACIJOS (PIRKIMAS „P-2025/13297, KOLUMBARIUMŲ SU KRIPTOMIS SKIRTŲ
MIRUSIŪJŲ PALAIKŲ SU URNOMS SAUGOJIMUI KLAIPĖDOS RAJONO SAVIVALDYBĖS
SENDVARIO SENIŪNIJOS KAPINĖSE“)**

Klaipėdos rajono savivaldybės administracija planuoja atlikti viešą pirkimą „P-2025/13297, Kolumbariumų su kriptomis skirtų mirusiųjų palaikų su urnoms saugojimui Klaipėdos rajono savivaldybės Sendvario seniūnijos kapinėse“ (toliau – Pirkimas).

Vadovaudamasi Lietuvos Respublikos viešųjų pirkimų įstatymo 27 straipsnio nuostatomis, Klaipėdos rajono savivaldybės administracija prašo nepriklausomų ekspertų, institucijų arba rinkos dalyvių (toliau – *Ūkio subjektai*) suteikti konsultacijas:

Konsultacijos objektas	<ul style="list-style-type: none">Techninės specifikacijos projektas (žr. priedas Nr. 1) Prašymas tiekėjams pateikti komentarus, pasiūlymus, pastabas ar rekomendacijas <i>dėl būsimo pirkimo objekto</i> .
Konsultacijos tikslas	<ul style="list-style-type: none">Iki pirkimo pradžios informuoti rinkos dalyvius bei kitus suinteresuotus asmenis apie būsimą pirkimą ir sudaryti sąlygas jiems pateikti komentarus, pasiūlymus, pastabas ar rekomendacijas <i>dėl būsimo pirkimo objekto</i>, siekiant tinkamai pasirengti Pirkimo procedūroms;Kartu skelbiamas atnaujintas <i>techninės specifikacijos projektas</i>, kuriam sudaroma galimybė pateikti komentarus, pasiūlymus, pastabas ar rekomendacijas;Informacija apie šią Konsultaciją skelbiama CVP IS.
Pastabos (pasiūlymai)	<ul style="list-style-type: none">Savo komentarus, pasiūlymus, pastabas, rekomendacijas Konsultacijos dalyviai teikia LAISVA FORMA;Rinkos konsultaciją prašome pateikti Centrinės viešųjų pirkimų informacinės sistemos (toliau – CVP IS) susirašinėjimo grafoje siųsdami pranešimą ir prisegdami savo raštą su savo komentarais, pasiūlymais, pastabomis ar rekomendacijomis).
Konsultacijos su rinka forma, laikas bei pastabų ir pasiūlymų pateikimo terminas	Išankstinės konsultacijos būdas: CVP IS priemonėmis (vykdoma) <ul style="list-style-type: none">Konsultacija vykdoma CVP IS priemonėmis Viešųjų pirkimų tarnybos nustatyta tvarka prašant pateikti komentarus, siūlymus, pastabas ir rekomendacijas, kurias Perkančioji organizacija <u>įvertins ir priims sprendimą dėl jų</u>;Tiekėjai prašomi nuo rinkos konsultacijos paskelbimo CVP IS ne vėliau kaip iki 2025-09-30 15:00 val. pateikti savo komentarus, pasiūlymus, pastabas ar rekomendacijas CVP IS priemonėmis;Komentarai, pasiūlymai, pastabos ar rekomendacijos, gauti pasibaigus aukščiau nurodytam terminui, gali būti nenagrinėjami;Esant poreikiui, Perkančioji organizacija gali pratęsti aukščiau nurodytus terminus paviešindama pranešimą CPV IS;Konsultacijos metu gautos informacijos apibendrinimas, nenurodant tokią informaciją pateikusių tiekėjo, bus paskelbtas CVP IS.

	<p>Išankstinės konsultacijos būdas: Rengiant nuotolinius susitikimus</p> <ul style="list-style-type: none"> • Esant poreikiui, Perkančioji organizacija pasilieka teisę rinkos konsultaciją tęsti nuotoliniu būdu, į kurią būtų kviečiami norą išreiškę tiekėjai ir prie CVPIS prisijungę tiekėjai; • Apie nuotolinę konsultaciją (jei ji bus vykdoma) ir su ja susijusias aplinkybes informacija bus pateikta atskiru pranešimu per CVP IS; • Viešoji konsultacija bus vykdoma nuotoliniu būdu „Microsoft Teams“ priemonėmis.
Pirkimo objekto apžiūra	Pirkimo objekto apžiūra: nenumatoma.
Suinteresuotų asmenų informavimas, konfidencialumas	<ul style="list-style-type: none"> • Komentarai, klausimai, pastabos, rekomendacijos teikiamos, susirašinėjimas vykdomas, susitikimas vyksta (jei jis bus rengiamas) ir kt. rinkos konsultacijos procedūros vykdomos lietuvių kalba; • Rinkos konsultacija nėra skelbimas apie Pirkimą ar išankstinis skelbimas apie Pirkimą. Šios rinkos konsultacijos paskelbimu tiekėjai nėra kviečiami varžytis dėl Pirkimo sutarties. Dalyvavimas rinkos konsultacijoje yra neatlygintinas, nesuteikiantis pirmenybinio statuso dalyvaujant Pirkime ar kituose pirkimuose. Jokios išlaidos dalyviams neatlyginamos, kompensacijos nemokamos, dalyvavimas rinkos konsultacijoje neturi įtakos ir nesuteikia dalyviui prioriteto/pirmenybės viešiesiems pirkimams, kurie bus skelbiami ateityje, ar jų rezultatams; • Visi CVP IS priemonėmis pateikti nuasmeninti tiekėjų klausimai, susiję su konsultacijos objektu, ir Perkančiosios organizacijos priimti sprendimai po susitikimo bus pavišinti CVP IS prie rinkos konsultacijos dokumentų ne vėliau kaip iki Pirkimo pradžios; • Pateikdamas informaciją, tiekėjas turi iš anksto nurodyti, kuri jo pateiktos informacijos dalis yra konfidenciali. Tiekėjui nenurodžius informacijos dalies, kuri turi būti laikoma konfidencialia, Perkančioji organizacija pasilieka teisę viešai skelbti visą gautą informaciją, išskyrus duomenis, kurie, vadovaujantis teisės aktų reikalavimais, yra neviešinami; • Dalyvavimas teikiant rinkos konsultacijas nepanaikina teisės ateityje teikti pasiūlymą viešajame pirkime. Rinkos konsultacijos metu gauta informacija, nepažeidžiant Lietuvos Respublikos viešųjų pirkimų įstatymo reikalavimų, bus naudojama priimant sprendimus dėl Pirkimo organizavimo ir vykdymo.
Kontaktiniai asmenys:	Asmuo, atsakingas už procedūrų CVP IS vykdymą – Egidijus Gedrimas, Viešųjų pirkimų skyriaus vedėjas, tel. +370 656 21646, el. p. egidijus.gedrimas@klaipedos-r.lt
PRIDEDAMA:	Techninės specifikacijos projektas.

Viešųjų pirkimų skyrius

**KOLUMBARIUMŲ SU KRIPTOMIS SKIRTŲ MIRUSIŲJŲ PALAIKŲ SU URNOMS
SAUGOJIMUI KLAIPĖDOS RAJONO SAVIVALDYBĖS SENDVARIO SENIŪNIJOS
KAPINĖSE**

TECHNINĖ SPECIFIKACIJA

Gargždai

2025-09-17

Pirkimo pavadinimas

Kolumbariumų su kriptomis skirtų mirusiųjų palaikų su urnoms saugojimui Klaipėdos rajono savivaldybės Sendvario seniūnijos kapinėse.

Kolumbariumų sumontavimo vietos. Klaipėdos rajono savivaldybės Sendvario seniūnijos kapinės

Kolumbariumų kiekis :

- 1. 32 kriptų kolumbariumas -2 vnt.** (vienas kolumbariumas surenkamas iš 2-jų S1 segmentų ir 2-jų S2 segmentų)
- 2. 16 kriptų kolumbariumas -3 vnt.** (vienas kolumbariumas surenkamas iš 2-jų S1 segmentų)

Reikalavimai įrenginiui:

- 1.1. Kolumbariumo korpusas pagamintas iš natūralaus poliruoto pilko granito plokščių;
- 1.2. Kiekviena kripta uždaroma atskirai poliruotomis natūralaus juodo granito plokštėmis (durelėmis);
- 1.3. Kriptų uždarymo plokštės užrakinamos ne mažiau negu 2 dekoratyviniais varžtais iš nerūdijančio plieno (visos užraktams naudojamos detalės turi būti galinamos iš nerūdijančio plieno);
- 1.4. Viršutinė ir apatinė (pagrindo) kolumbariumo plokštė prailginamos 23 cm, o tarpaukštinės lentynos prailgintos 13 cm;
- 1.5. Viršutinė ir apatinė (pagrindo) plokštės daromos ne mažesnės negu 10 cm storio, o tarpaukštinės ne mažesnės negu 3 cm storio (kaip nurodyta kolumbariumų brėžiniuose).
- 1.6. Pamatai kolumbariumams įrengiami vadovaujantis brėžiniais (kaip numatyta projekte). Antžeminė pamatų (šonai ir papėdės) dalis apklijuojama 2 cm storio pilks spalvos granitinėmis plokštėmis. Papėdės įrengiamos su ne mažesniu negu 1 % nuolydžiu paviršinio vandens nuvedimui.
- 1.7. Kolumbariumų šviestuvai:
 - įleidžiami į fasadą, ne mažesnių negu 30x50x500 mm matmenų;
 - aliuminio korpuso su difuzoriumi iš grūdinto stiklo arba polikarbonato;
 - ne mažiau negu 24 lm/led galimumo;

- drėgmės atsparumas ne mažesnis IP65;
- spalvinė temperatūra - ne mažesnė 3000K (šiltai gelsvos spalvos);
- atsparumo išoriniams fiziniams poveikiams koeficientas ne žemesnis IK07.

Reikalavimai granito plokštėms:

- vienarūšis, vidutinio grūdėtumo;
- suspaudimo stiprio vidutinė vertė ne mažesnė negu 144,8 MPa;
- atsparumas dilimui ne mažesnis 17 mm;
- vandens įgeriamumas ne didesnis negu 0,3 %;
- tankis ne mažesnis negu 2624 kg/m³;
- atviras poringumas ne didesnis negu 0,7 %.

Visos medžiagos turi atitikti 2011 m. kovo 9 d. Europos Parlamento ir Tarybos reglamentu (ES) Nr.305/2011 nustatytus reikalavimus. Kolumbariumų gamybai naudojamoms medžiagoms turi būti pateikta nustatytos formos „Eksploatacinių savybių deklaracija“ STR1.01.04:2015.

Įrenginys turi tenkinti Lietuvos Respublikos žmonių palaikų laidojimo 2007 m. gruodžio 20 d. įstatymo Nr. X-1404, Lietuvos Respublikos statybos įstatymo Nr. I-1240, nustatytiems visuomenės sveikatos saugos reikalavimams ir kitais teisės aktais (Lietuvos standartams ir statybos rekomendacijoms) privalomais sutarties vykdymo metu bei naujai priimtais teisės aktais, jeigu jie susiję su sutarties vykdymu.

Visos (nepriklausomai, kurioje vietoje yra montuojamos) plokštės neturi turėti rūdžių ir negali būti plėmuotos.

Kolumbariumų su kriptomis gabaritai gali turėti iki +5% paklaidą, nuo nurodytų šios techninės specifikacijos prieduode.

Poliruoti turi būti visi tiek vidiniai tiek išoriniai granitinių plokščių paviršiai.

Įrenginiui turi būti suteikta ne mažiau 5 metų garantija.

Jeigu apibūdinant pirkimo objektą, techninėje specifikacijoje yra nurodytas konkretus modelis ar tiekimo šaltinis, konkretus procesas, būdingas konkretaus tiekėjo tiekiamoms prekėms ar teikiamoms paslaugoms, ar prekių ženklas, patentas, tipai, konkreti kilmė ar gamyba, dėl kurių tam tikriems subjektams ar tam tikriems produktams būtų sudarytos palankesnės sąlygos arba jie būtų atmesti, laikoma, kad paminėti pavadinimai yra orientacinio pobūdžio ir gali būti pakeisti analogiška tos pačios arba ne blogesnės kokybės kitų gamintojų produkcija, t. y. perkančioji organizacija priima lygiavertį pirkimo objektą.

Jei perkančioji organizacija techninėje specifikacijoje nurodo Pirkimo objekto norimo rezultato apibūdinimo ar funkcinis reikalavimus, perkančioji organizacija taip pat priima pasiūlymus, kuriuose pateikti įrodymai, kad siūlomoms prekėms, paslaugoms ar darbams atitinka Lietuvos standartą, perimančią Europos standartą, Europos techninio įvertinimo patvirtinimo dokumentą, bendrą techninę specifikaciją, tarptautinį standartą arba Europos standartizacijos organizacijos nustatytą techninių normatyvų sistemą, jeigu juose yra nurodyti perkančiosios organizacijos keliami norimo rezultato ir funkciniai reikalavimai ir jeigu tiekėjas savo pasiūlyme bet kokiais perkančiajai organizacijai tinkamomis priemonėmis įrodo, kad jo siūlomoms technines specifikacijas atitinkančios prekės, paslaugos ar darbai atitinka perkančiosios organizacijos keliamus norimo rezultato ir funkcinis reikalavimus.

Aplinkosauginiai reikalavimai perkamiems gaminiams netaikomi, kadangi jie bus pagaminti iš natūralaus granito, ilgaamžiai, reikalui esant tinkami perdirbti ir panaudoti antrą kartą.

Pridedama: 1. Projekto VS-20.22 - SPP - BTS nurodymai (6 lapai);
2. Kolumbariumų, kompleksų A ir B brėžiniai (3 lapai);
3. Kolumbariumų pamatų ir polių bei armavimo schema (7 lapai);
4. Kolumbariumų surinktų segmentų schema (3 lapai).

Statybos ir kelių priežiūros skyriaus vedėjas

Algirdas Ronkus

UAB „VAKARŲ SILUETAS” parengto projekto VS-20.22 - SPP - BTS nurodymai:

BETONO DARBAI

Kolumbariumams, vartams ir informaciniams stendams įrengiami gręžtiniai poliniai betono pamatai. Pamatų

parametrus žr. projekto konstrukcijų brėžiniuose. **Prieš pradėdant pamatų įrengimo darbus, būtina atlikti detaliuosius archeologinius tyrimus brėžiniuose nurodytose vietose.**

Atlikus detaliuosius archeologinius tyrimus statybos aikštelė planuojama. Pamatų duobių centrai pažymimi

kuoliukais, o ant sargelių užrašomas pamato projektinis skersmuo ir gylis.

Visi žemės kasimo ir užpylimo darbai vykdomi prižiūrint archeologui.

Pamatams įrengti žemėje išgręžiama ertmė. Gręžiant naudojami plieniniai apsauginiai vamzdžiai. Išgręžus

reikiamo gylio angą, sutankinamas ertmės dugno gruntas ir užpildoma betonu. Jei reikia, pašalinamas susikaupęs vanduo.

Gręžimo agregatas turi būti pastatytas tiksliai gręžtinio pamato vietoje, gražto centro nuokrypa nuo pamato

duobės centrą žyminčio kuoliuko gali būti ne didesnė kaip 2 cm.

Duobės gręžiamos nedideliu judriu gręžimo agregatu. Rieduliai iš gręžinio iškeliami arba iškasami.

Sušalęs gruntas pirmiau atšildomas, po to gręžiama įprastiniu būdu. Atšildyti gruntą galima karštu smėliu arba

elektra. Pamatų duobių vietose žemės paviršius iš anksto padengti termoizoliacinėmis medžiagomis arba sausu smėliu,

kad gruntas nesusaltu.

Per vieną dieną reikia gręžti tiek pamatų duobių, kiek galima jų per dieną užbetonuoti. Kai laikantįjį sluoksnį

sudaro smėlis su spūdiniu požeminiu vandeniu, o virš jo slūgso molinis gruntas, pamato duobės dugne paliekamas

nepragręžtas apsauginis 20-30 cm storio molinio grunto sluoksnis. Tokiose vietose gręžiama prieš pat betonavimą.

Gręžtinio pamato duobės dugną, baigus gręžti, reikia išvalyti, jame negali likti pribyrėjusių žemių. Kai gręžinio

dugne slūgso smėlis, jį reikia sutankinti rankiniu plūktuvu.

Betonuoti gręžtinius pamatus reikia tuojau pat išgręžus jiems duobes. Laiko tarpas tarp gręžimo pabaigos ir

betonavimo neturi būti didesnis kaip viena para. Jeigu pamatas bus betonuojamas ne tuoj pat baigus gręžti,

rekomenduojama pamato duobės negręžti iki projekcinio gylio, o palikti jos dugne grunto sluoksnį, kurį galima išimti vienu

gręžimo ciklu. Tas paskutinis ciklas gręžiamas prieš pat betonavimą. Pamatą reikia užbetonuoti visą iš karto.

Baigus gręžti, tikrinama gręžtinio pamato duobės padėtis plane pamato ašiu atžvilgiu – jos centro nuokrypa neturi

būti didesnė kaip 20 mm. Jei keli gręžtiniai pamatai sujungiami rostverku, jų duobių centrų nuokrypos turi būti ne didesnės

kaip 150 mm. Pamato duobės gylis turi būti ne didesnis ir ne mažesnis už projektinį daugiau kaip 100 mm. Pamato duobės

vertikaliosios ašies posvyris nuo vertikalės gali būti ne didesnis kaip 0,01 cm. Betono mišiniai turi atitikti LST 1330:2000 reikalavimus. Betono markė ir armatūros klasė nurodyta projekto konstrukcijų brėžiniuose.

Betono mišinio sudėtis ir komponentai (cementas, užpildai ir kitos medžiagos) turi atitikti visas mišinio ir

sukietėjusio betono savybes (plastiškumą, tankį, stiprį, ilgaamžiškumą, armatūros apsaugą nuo korozijos). Nelaidžiam ir atspariam agresyviai aplinkai betonui gauti į betono mišinį dedamas hidroizoliacinis priedas, veikiantis kristalizacijos

principu. Jis pagerina betono nelaidumo klasę, padaro jį atsparų agresyviai aplinkai.

Vanduo betono mišiniui ruošti ir betonui laistyti turi būti švarus, be žalingų, normalų betono kietėjimą stabdančių

priemaišų (rūgščių, sulfatų, riebalų, druskų, geležies nuosėdų, kenksmingų priemaišų ir pan.). Jame gali būti ne daugiau

kaip 5000 mg/l įvairių ištirpusių druskų, iš jų sulfatų - ne daugiau kaip 500 mg/l.

Sudėtinių medžiagų kiekio matavimų tikslumas turi būti ne mažesnis, kaip:

Cementas $\pm 3\%$ reikalaujamo kiekio;

Skalda $\pm 5\%$ reikalaujamo kiekio;

Vanduo $\pm 3\%$ reikalaujamo kiekio;

Priedai $\pm 5\%$ reikalaujamo kiekio;

Mišinio sudėtis, kai mišinys išpilamas iš maišyklės, negali būti keičiama.

Į gręžtinius pamatus stendams ir vartams turi būti įbetonuotos įdėtinės detalės.

Įrengus pamatus pradedami rostverko betonavimo darbai. Rostverko parametrus žr. projekto konstrukcijų

brėžiniuose. Klojiniai turi būti įrengiami griežtai pagal betonuojamų konstrukcijų gabaritus ir padėtį, tokios konstrukcijos,

kad patikimai atlaikytų sukлото betono krūvį ir papildomus krūvius, kurie gali atsirasti, betonavimo metu ir po betonavimo,

kol konstrukcija nesukietėja. Į rostverka turi būti įbetonuotos įdėtinės detalės

kolumbariumų tvirtinimui (žr. konstrukcijų

brėžinius).

Betono mišinio temperatūra, betonuojant konstrukcijas, kurių paviršiaus modulis (paviršiaus ploto ir tūrio santykis)

yra virš 3 neturi viršyti 30-35 °C.

Dėl plastinio nusėdimo betono paviršiuje atsiradus plyšiams, leistinas pakartotinas betono vibravimas ne vėliau

kaip 0,5-1 h po sudėjimo pabaigos.

Šviežiai sudėto betono priežiūrą pradėti iš karto po betono sudėjimo ir vykdyti iki tol, kol betonas nepasiekis 70 %

projektinio stiprumo.

Šviežiai sudėtas mišinys pradiniam etape turi būti apsaugotas nuo vandens trūkumo.

Kietėjantį betoną reikia apsaugoti nuo tiesioginių saulės spindulių uždengus jį šilumą izoliuojančiomis

medžiagomis.

Kontroliuojant darbus, esant karštam orui, reikia tikrinti:

- betono mišinio slankumą ir standumą (prieš klojant ir po pagaminimo);

- vandens, betono mišinio, oro temperatūrą;

- betono stiprumą, nepralaidumą vandeniui, atsparumą šalčiui.

Atliekų tvarkymas

Statybinės atliekos turi būti tvarkomos LR Atliekų tvarkymo įstatymo [7] nustatyta tvarka. Statybos proceso metu statybinės atliekos rūšiuojamos į:

tinkamas naudoti vietoje atliekas (betono, keramikos, medienos, metalo gaminių termoizoliacinių

medžiagų ir kt. nedegių medžiagų), kurias planuojama panaudoti aikštelių pravažiavimų, takų dangų pagrindams, įrenginių ar priklausinių statybai;

tinkamas perdirbti atliekas (antrinės žaliavos, betono, keramikos, bituminės medžiagos), pristatomas į

perdirbimo gamyklas;

netinkamas naudoti ir perdirbti atliekas (statybinės šiukšlės, kenksmingomis medžiagomis užteršta

tara ir pakuotė), išvežamas į sąvartas, kaip nurodyta [24].

Statybinės atliekos iki jų išvežimo ar panaudojimo kaupiamos ir saugomos konteineryje, uždaroje talpoje ar

tvarkingoje krūvoje, jei jos neužteršia aplinkos. Statybinių atliekų turėtojas nusprendžia, kaip ir į kurią tvarkymo vietą

bus gabenamos atliekos (tai gali atlikti ir specialios įmonės) ir atsako už tvarkingą jų pakrovimą ir pristatymą.

Statytojas, baigęs statybą, statinio pripažinimo tinkamu naudoti komisijai pateikia dokumentus apie netinkamų perdirbti

ar panaudoti atliekų pristatymą į sąvartas.

Reikalavimai statybos įrangai ir transporto priemonėms

Statybos darbai kultūros paveldo objekte gali būti atliekami tik rankiniu būdu arba (esant reikalui) naudojant mažosios

mechanizacijos priemonės. Sunkiasvorės statybinės technikos, kuri gali pažeisti objekto vertingąsias savybes- reljefą,

kultūrinį sluoksnį (0,35-0,6 m storio žemės sluoksnį) naudoti negalima.

6. Statinio pripažinimas tinkamu naudoti

Statybos užbaigimas

Iki statinio statybos užbaigimo akto pasirašymo dienos Rangovas turi pašalinti visas šiukšles, išvalyti purvą, pilnai ir

tinkamai sutvarkyti statybos aikštelę (statybvietę), atsižvelgdamas į ankstesnę būklę suremontuoti privažiavimo kelius,

gražinti Statytojo atstovui projekcinę dokumentaciją bei perduoti Statytojo atstovui tinkamai užpildytą išpildomąją („Taip

pastatyta” brėžiniai, matavimų protokolai ir t.t.) ir kitą dokumentaciją.

Visi aptaškymai ar nuvarvėjimai turi būti pašalinti. statiniai turi būti palikti švarūs.

atstatoma veja ir pažeistos dangos į

neprastesnę būklę, nei buvo iki statybos pradžios.

Rangovo ir subrangovų parengiama dokumentacija ir reikalavimai jai parengti

Kaip nurodyta STR 1.05.01:2017 [14].

Rangovas (Subrangovai) darbams ir konstrukcijoms, atliekamiems pagal alternatyvų pasiūlymą, turi savo sąskaita

parengti darbo brėžinius.

Brėžiniai turi būti suderinti su Projekto vadovu, Techninės priežiūros vadovu bei Statytoju ir tik tada gali būti perduoti

vykdymui. Rangovas atsako už savo parengtų darbo brėžinių sprendinius ir pasekmes.

Brėžiniai ir kita dokumentacija turi

būti ruošiama nustatyta tvarka.

Baigus darbus ir pridudant statybą turi būti parengti ir pateikti Statytojui išpildomieji brėžiniai ir dokumentacija su visais įneštais pakeitimais, papildymais, išmatavimais, debitais ir kitais patikslinimais natūroje. Rangovas taip pat pateikia statinių inventorizavimo dokumentaciją, reikalingą pridudant statinius naudoti. Rangovui pavedama paruošti visą dokumentaciją, kuri bus reikalinga teikiant dokumentus statybos užbaigimui nustatyta tvarka.

Rangovas turi pateikti tokius dokumentus:

- panaudotų medžiagų, konstrukcijų ir įrangos sertifikatus, techninių pasų ir kitos informacijos rinkinius,
- bandymo protokolus, medžiagų saugos ir atitikties dokumentus, tikrinimo ataskaitas; įrenginių veikimo principų ir sistemos aprašymą; naudojimo instrukcijas;
- gamintojo priežiūros instrukciją įrangai, įrenginiams, sistemoms ir medžiagoms; dengtų darbų ir laikančių konstrukcijų pridavimo aktus;
- lauko inžinerinių tinklų išpildomuosius brėžinius; tiekėjų ir Subrangovų sąrašus su kontaktais;
- kitą dokumentaciją, kurią pareikalaus valstybinės institucijos remdamosi Lietuvos Respublikos įstatymais ir norminiais aktais

Aukščiau išvardinti reikalavimai yra privalomi visiems Subrangovams ir jų naudojamoms medžiagoms bei įrenginiams.

Dokumentacija turi būti sukomplektuota byloje ir sutvarkyta pagal turinį. Visos naudojimosi instrukcijos ir brėžiniai turi būti lietuvių kalba. Nelietuvių kalba parengti dokumentacijos užrašai turi būti išversti į lietuvių kalbą.

Statybos darbų priėmimo tvarka ir dokumentai

Darbai ir Statinys priimami ir priėmimo dokumentai įforminami normatyvinių statybos dokumentų nustatyta tvarka.

Rangovas ne vėliau kaip prieš 10 (dešimt) darbo dienų privalo pranešti Statytojui apie Statinio statybos užbaigimą. Per 10

(dešimt) darbo dienų nuo Rangovo pranešimo apie užbaigtus darbus Statytojas ir/ar Statytojo atstovas sudaro komisiją,

kuri parengia bet kokių likusių nebaigtų ar taisytinų darbų sąrašą, nurodydama jų ištaisymo terminą. Tikrinimo akte turi būti

nurodyti nebaigti darbai ir defektų taisymas. Tie darbų defektai, kuriuos Statytojas sutinka, kad būtų pataisyti vėliau per

defektų šalinimo laikotarpį, turi būti registruojami atskirai.

Prieš uždengiant konstrukciją ar baigtą darbą, juos reikia pateikti Statytojui patvirtinimui.

Jei tai nepadaroma, Statytojas

turi teisę reikalauti, kad dengiančios medžiagos ar jų dalys būtų nuimamos. Procedūrų nesilaikymo išlaidos teks Rangovui

net ir tokiu atveju, jei uždengtas darbas yra tinkamas.

Statybos metu Rangovas turi įsigyti ir pastoviai vesti Lietuvoje nustatytos formos statybos darbų žurnalą, kuris būtų

prieinamas Statytojo peržiūrai ir pastaboms.

Rangovas atlieka visus bandymus, testavimus, sertifikavimus, kad galėtų surašyti tikrinimo aktą ir priduoti darbus.

Tikrinimo akte turi būti nurodyti nebaigti darbai ir defektų taisymas. Darbai pagal patikrinimo įrašus, išskyrus šalintinus vėliau, turi būti atliekami neatidėliotinai ir tikrinami atskirai bei patvirtinami pagal galutinio priėmimo akto reikalavimus.

Nebaigtų ar taisytinų darbų sąrašo sudarymas ir Statytojo pasirašymas ant pridavimo prašymo ir ant priėmimo – perdavimo akto neatleidžia Rangovo nuo tolimesnių galimų atsirasti trūkumų ar defektų šalinimo iki galutinio – Statinio priėmimo – perdavimo akto pasirašymo bei garantinio laikotarpio metu.

Statinio statybos pridavimą valstybinėms institucijoms, Statinio statybos užbaigimo aktą, ir kitus reikiamus dokumentus organizuoja ir rengia Rangovas savo lėšomis, tame tarpe ir pridavimo dokumentacijos kėlimą į IS Infostatybą. Rangovas organizuoja objekto pridavimą valstybinėms institucijoms ir Statytojui pagal STR 1.05.01:2017 [14]. Rangovas vadovaudamasis reglamento 10 priedu „Komisijai pateikiamų dokumentų sąrašas“ bei kitais reglamento punktais suruošia visą reikiamą objekto pridavimui dokumentaciją, užpildo prašymą ir Statytojo vardu pagal įgaliojimą sukelia į valstybinės priežiūros informacinę sistemą „Infostatyba“, (toliau IS „Infostatyba“). Tam tikslui Statytojas suteikia Rangovui įgaliojimą.

Statinio statybos užbaigimo akto pasirašymas, kuriuo Statinys pripažįstamas užbaigtu ir tinkamu naudoti, savaime nereiškia, kad Statinį ir Darbus priėmė Statytojas ir/ar Statytojo atstovas. Statinys ir Darbai pagal Rangos sutartį yra priimti, kai Statytojas ir Rangovas pasirašo Statinio galutinį priėmimo – perdavimo aktą. Pasirašius Statinio statybos užbaigimo aktą, Statinį perima Statytojas, tačiau galutinis Darbų priėmimas vykdomas, kaip numatyta žemiau:

- po to, kai teisės aktų nustatyta tvarka sudaryta priėmimo komisija pasirašo Statinio statybos užbaigimo aktą (pripažįsta Statinį tinkamu naudoti), ir po to, kai Rangovas ištaiso priėmimo komisijos ir Statytojo ir/ar Statytojo atstovo nurodytus trūkumus taip, kaip to reikalauja Statytojas ir/ar Statytojo atstovas, o taip pat Rangovui pateikus Rangos sutartyje numatytą banko garantiją, Statytojas ne vėliau kaip per 20 (dvidešimt) kalendorinių dienų pasirašo Statinio galutinį priėmimo – perdavimo aktą. Dėl nustatytų trūkumų priėmimas gali būti atidėtas iki jų pašalinimo.
- trūkumus pašalina Rangovas savo lėšomis ir jų šalinimo laikotarpiu Rangovas moka netesybas, kaip tai nustatyta Rangos sutartyje.
- laikoma, kad Statytojas Statinį ir Darbus priėmė, Rangovas tinkamai įvykdė įsipareigojimus pagal Rangos sutartį ir Darbai yra baigti nuo šiame punkte nurodyto Statinio galutinio priėmimo – perdavimo akto pasirašymo dienos.

Rangovo Statytojui pateikiamų dokumentų sąrašas:

- Statinio statybos užbaigimo aktas;

Statinių kadastro duomenų byla, kai ji būtina pridavimui;
 Požeminių inžinerinių tinklų geodezinės nuotraukos;
 Kita objekto pridavimui reikalinga dokumentacija, pagal STR 1.05.01:2017 [14];

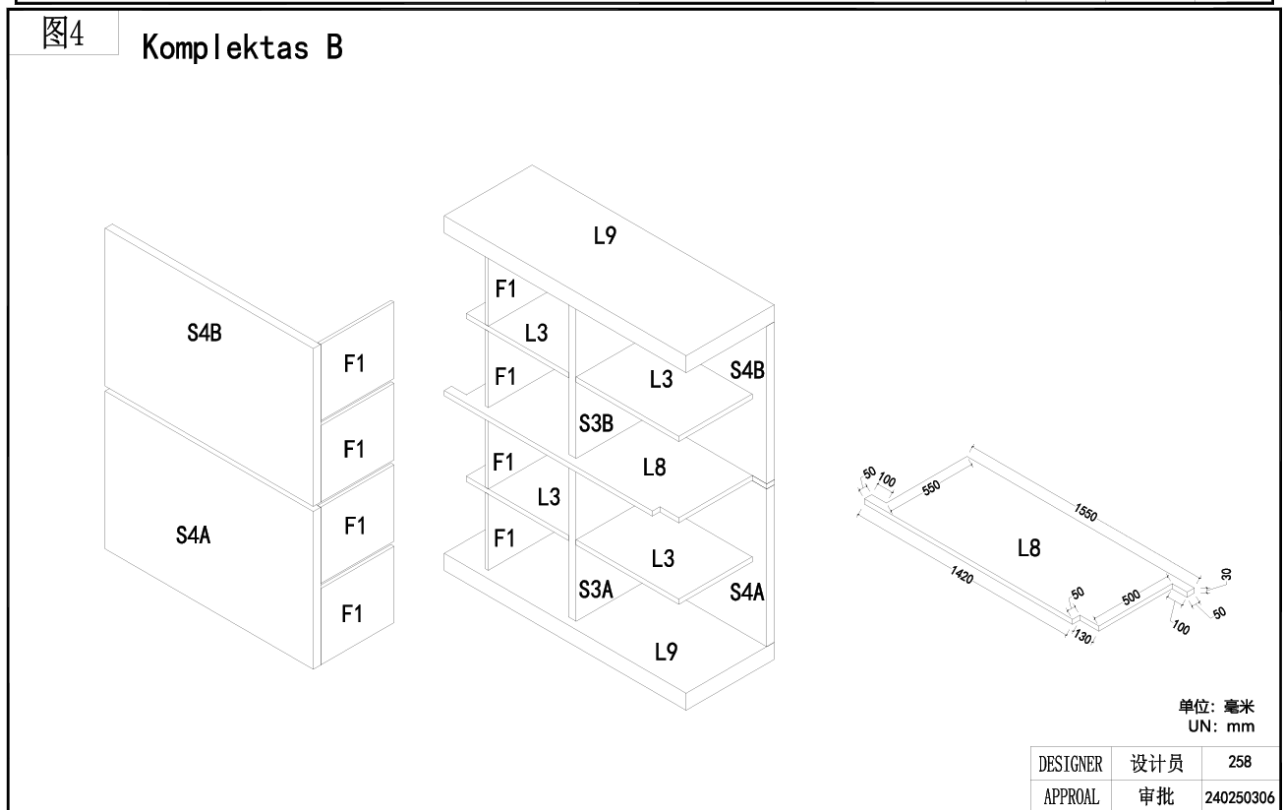
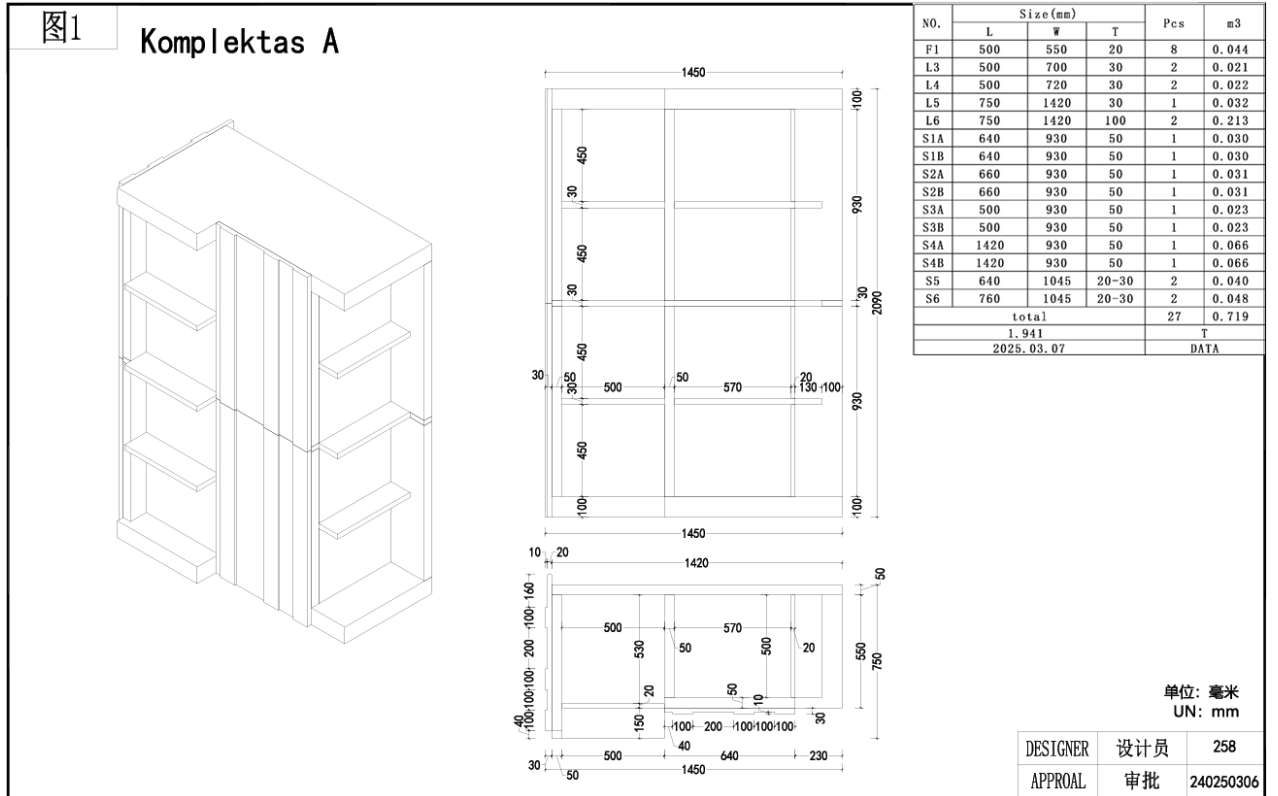
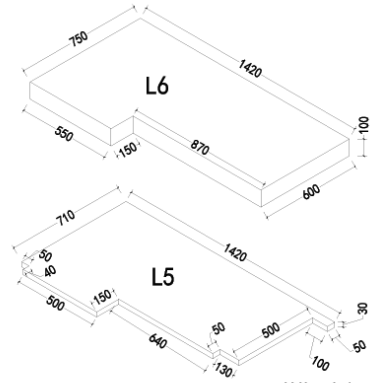
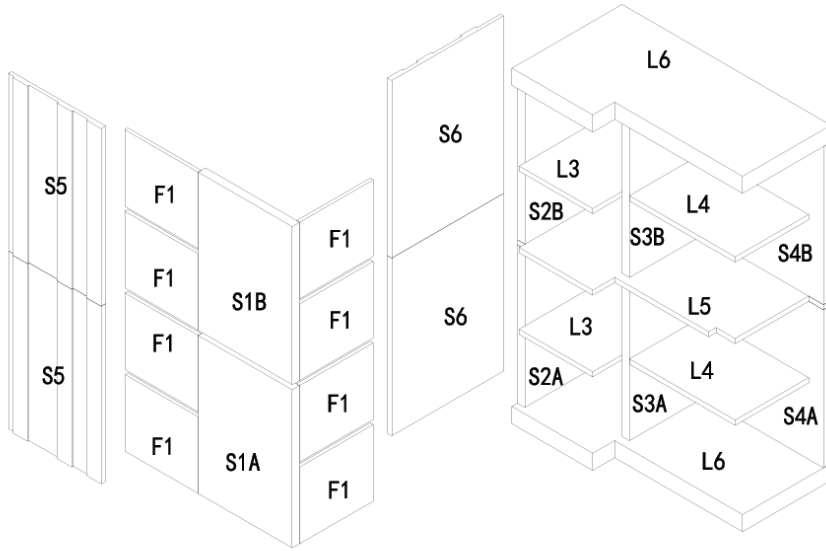


图2

Komplektas A

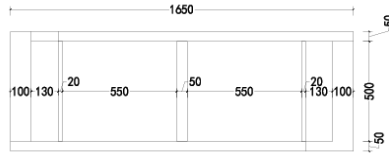
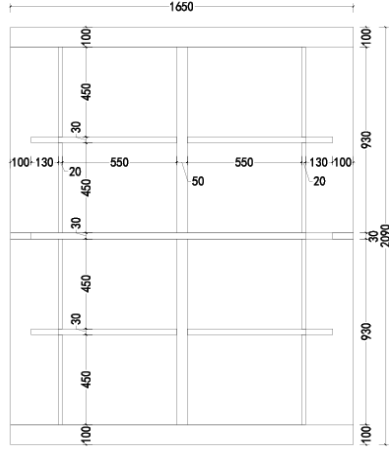
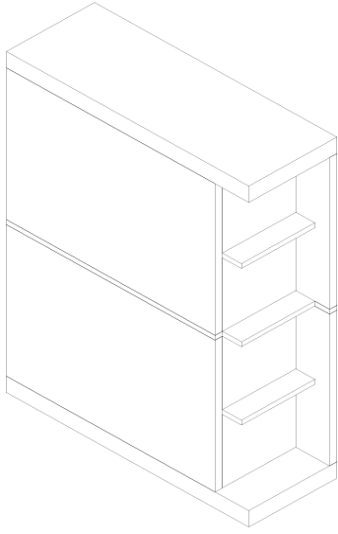


单位: 毫米
UN: mm

DESIGNER	设计员	258
APPROVAL	审批	240250306

图3

Komplektas B

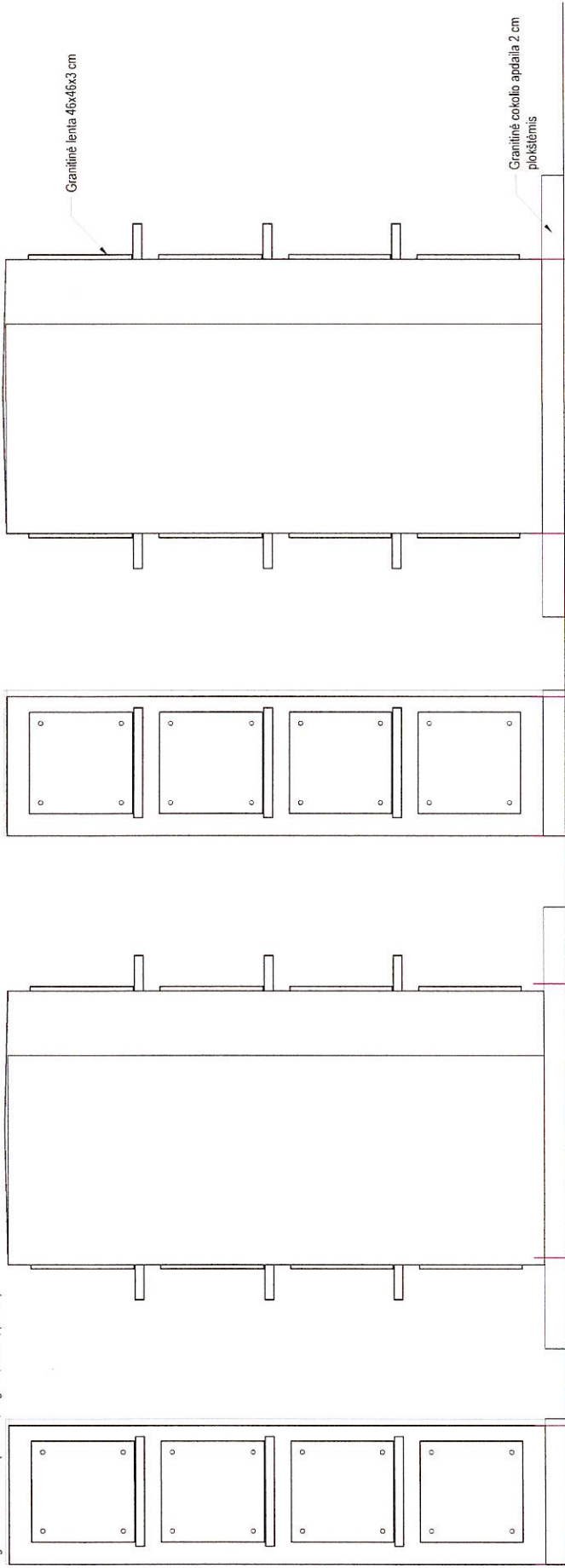


NO.	Size (mm)			Pcs	m3
	L	W	T		
F1	500	550	20	8	0.044
L3	500	700	30	4	0.042
L8	600	1650	30	1	0.030
L9	600	1650	100	2	0.198
S3A	500	930	50	1	0.023
S3B	500	930	50	1	0.023
S4A	1420	930	50	2	0.132
S4B	1420	930	50	2	0.132
total				21	0.624
I.686				T	
2025.03.07				DATA	

单位: 毫米
UN: mm

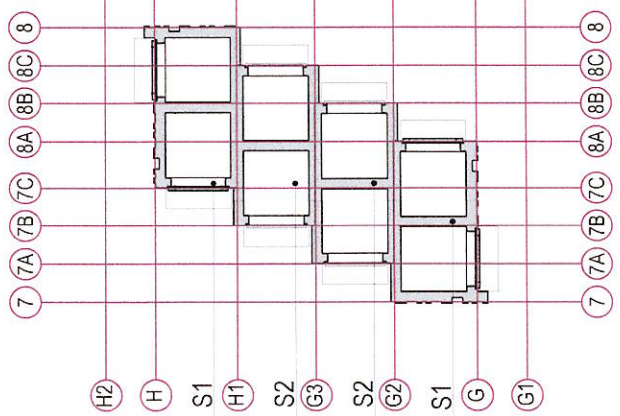
DESIGNER	设计员	258
APPROVAL	审批	240250306

Segmento S2 fasadai (dešinės, nugaros, kairės, priekio)



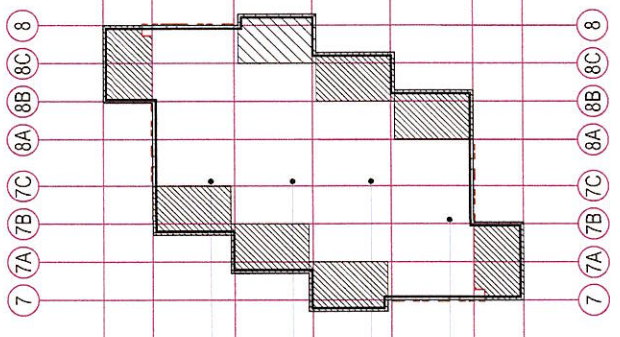
d **G**

Kolumbariumo statinio E planas (analogiškas statiniui D)



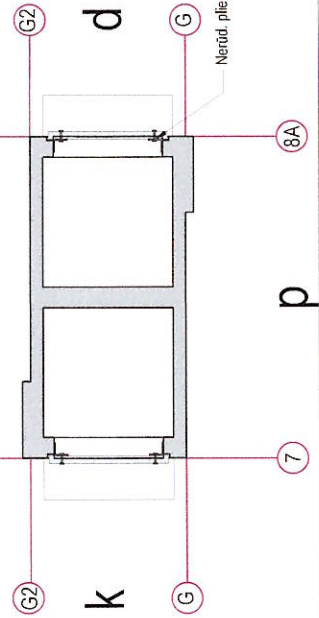
n

Pamatų statiniui E planas (analogiškas statiniui D)



k

Segmento S1 planas



Projekto pravažiavimas:

VAKARŲ SILUETAS
Turgaus a. 21, Klaipėda, tel.: 8 682 48190

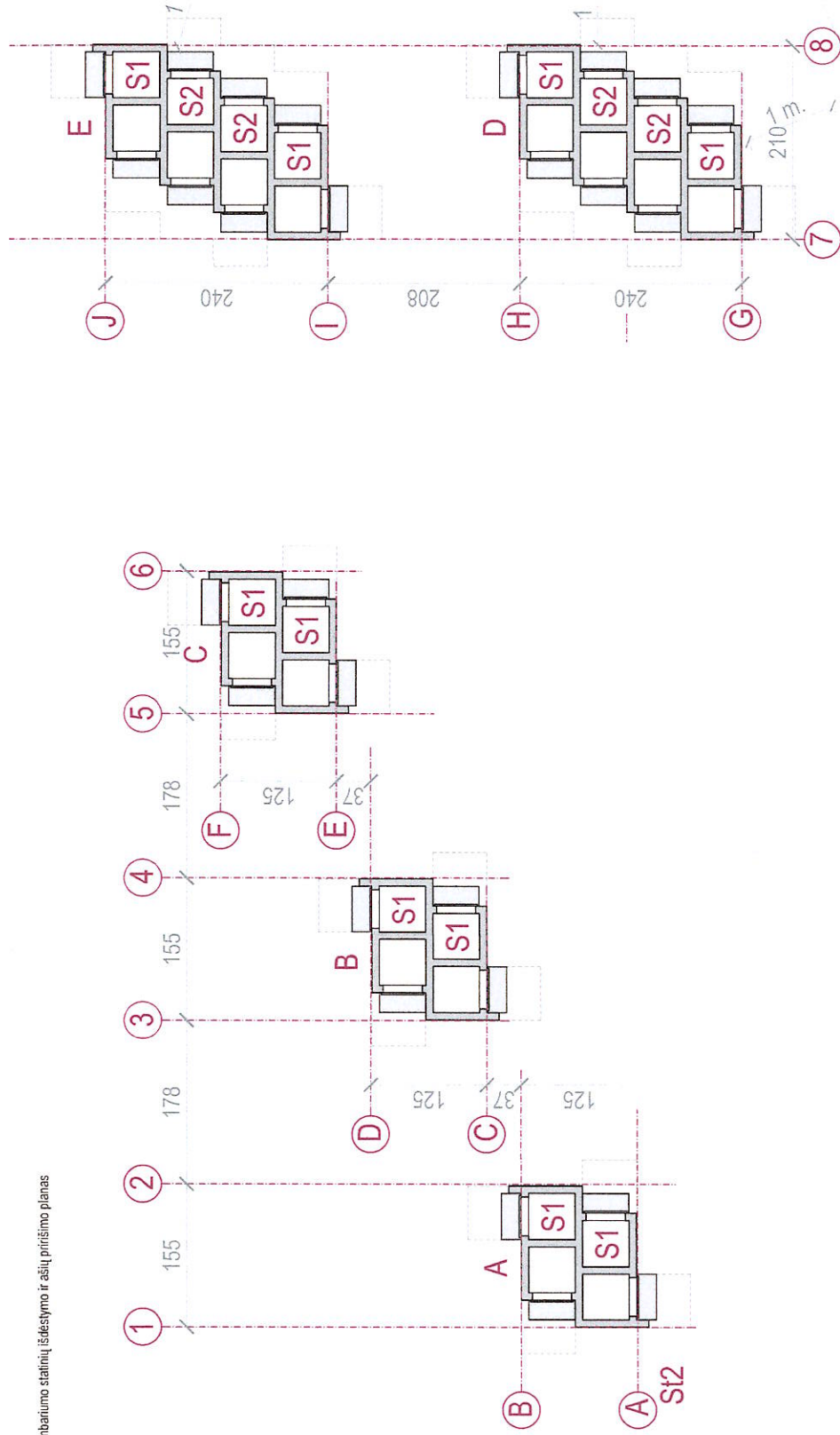
0	2020	Statybos leidimui
Laida	Įteikimo data	Laidos statusas ir išleidimo priežastis (jei taikoma)
Kvial. dok. Nr.	Projekto numeris	
3542	PV	L. Štogerienė
A 1093	Arch.	M. Daukšys
A 1090	Arch.	I. Daulėdienė
MK 4184	Arch.	E. Pivellis
LT	Statybinis	Klaipėdos rajono savivaldybė

Kolumbariumo segmento "S2" fasadai ir planas

Laida	0
Lapų	1
Lapas	1
	1

VS.20.22-SPP-6

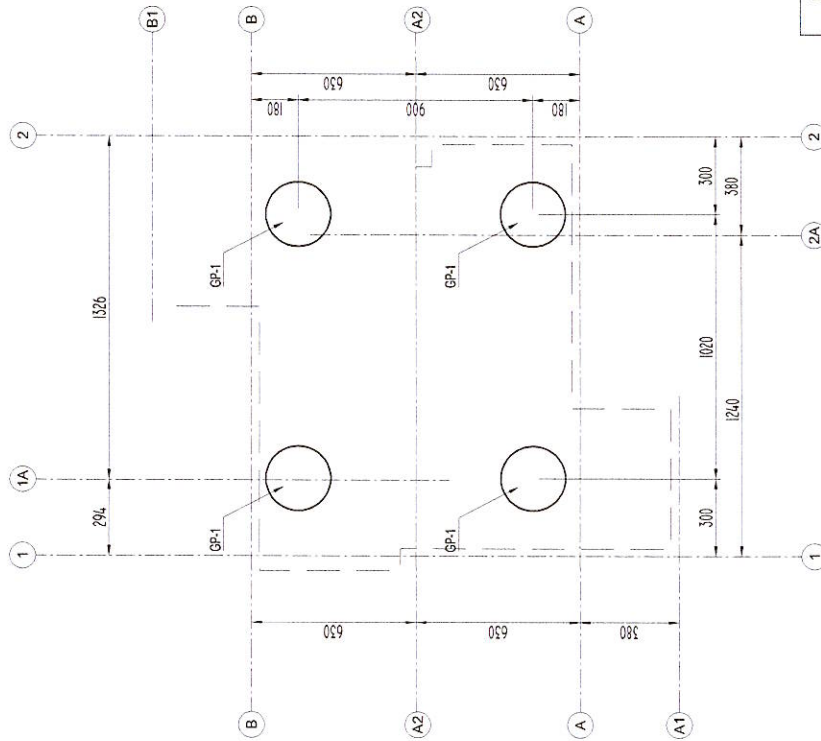
Kolumbariumo statinių išdėstymo ir ašių pirišimo planas



0	2020	Stalybos leidimui
Laida	Išleidimo data	Laidos statusas ir išleidimo priežastis (jei laikoma)
Kval. dok. Nr.	Projekto numeras	
3542	PV	L. Šliogerienė
A 1083	Arch.	M. Daukšys
A 1080	Arch.	I. Daukšienė
MK 4184	Arch.	E. Pilvelis
Kad. LT	Sąlyginis	Klaipėdos rajono savivaldybė
<p>Projekto pavadinimas: VAKARŲ SILUETAS Turgaus a. 21, Klaipėda, tel.: 8 682 48190</p> <p>Kito paslaikties užnešimo statinio (Kolumbariumas) Stengių riboto laikijimo kapinėse Sordvare sen., Klaipėdos r. sav., supaprastintas statybos projektas</p>		
Laida	Kolumbariumo statinių išdėstymo planas	
0		
Lapų	Lapų	
1	1	
	VS.20.22-SPP-4	

Pastabos:
 Kolumbariumo statiniai A, B, C, D, E surenkami iš ahmens plokščių sujungtų gamyloje pagal detalizuotus darbo brėžinius gamybai. Segmentai S1 ir S2 surenkami vietoje ant pamato.

Polių planas tarp ašių "1/2" ir "B1/A1"

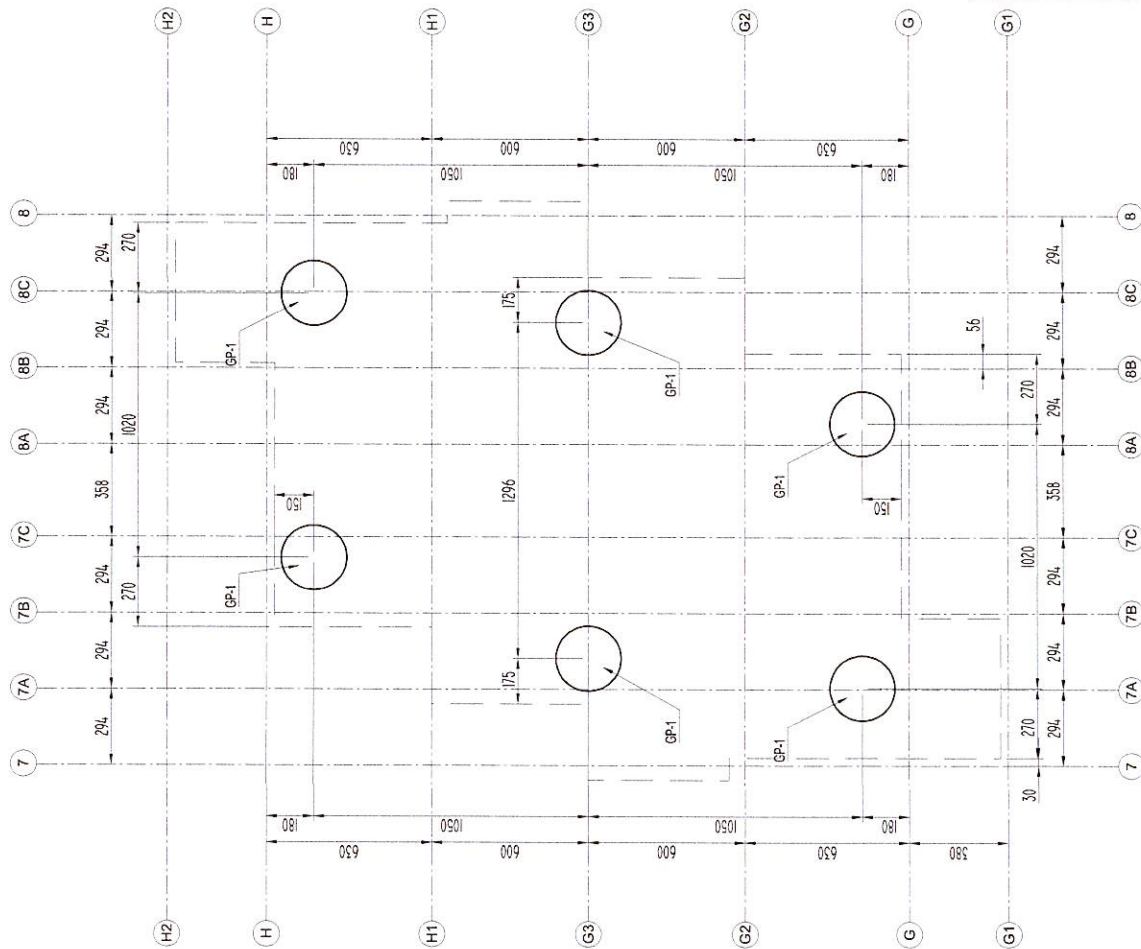


PASTABOS:

1. Gręžiniai poliui suprojektuoti pagal LST EN 1997-1 EUROCODE 7.
2. Gruntas po pamalais paskaičiuotas: dulkingas smulkusis smėlis (sIFsA), qc vid = 5,1 MPa, E=27,5 MPa, p=1980 kg/m³, radus biogėsenių rodklių grunta, pamatų sprendinius reikalinga tikslinti.
3. Rostverkas - monolitinis gelžbetoninis.
4. Betono markė C20/25 XC2, pagal LST EN 206:2014.
5. Armatūros klasė S500, pagal LST ISO EN 15630-1:2011.
6. Nenurodytas apsauginis betono sluoksnis 30mm.
7. Horizontali hidroizoliacija - 2sl. "Midos" danga.
8. Transišėjas pamatams, iškasas žiemos metu, reikia apsaugoti nuo pašalimo, pilnai neiškasant grunto arba jas uždegniant apšiltintuotu. Gruntą iškasiti iki projektuojamos altitudės prieš pamatų montavimą.
9. Polių ruokrypis plane ne turi viršyti 5cm.

0	2020-09	Siaubos darbamų vydyti.	
Laida	Išleidimo data	Laidos statusas ir išleidimo priežastis (jei taikoma)	Projekto pavadinimas:
Atestato Nr.	UAB Vakarų Siūvelas Turpinis aikštė 21, Klaipėda, tel. 8 682 48190		Kitos pasikėlus inžinerinio atstipno (kolumbariumo) Stengų rboho išdijimo kapinėse Senoviano seni., Klaipėdos r. sav., Siatybos projektiniai pastipymai
3542	PV	L. Šliogerienė	Siatumo Nr. ir pavadinimas:
Atestato Nr.	K. Rimkus, individualios veiklos pagal pažymą NR. 541140 nuo 01.07.02 (030) www.arsas.lt/arsas/arsasnuozd717 Adresas: Pirmadienio g. 11, Klaipėda		Siatinio konstruktijų (kolumbariumas)
25777	KPDV	K. Rimkus	Dokumento pavadinimas:
Kaliba	Silygijavimas:	Klaipėdos rajono savivaldybė	Polių planas tarp ašių "1/2" ir "B1/A1"
LT			Laida
			0
			Lapas
			1
			Dokumento žymos:
			VS.20.22-PP-SK-01

Polių planas tarp ašių "7/8" ir "G1/H2"



PASTABOS:

1. Gręžiniai poliai suprojektuoti pagal LST EN 1997-1 EUROCODE 7.
2. Gruntas po pamatais pasikačiuotas: dūkingas smulkus smėlis (sifs), qc vid = 5,1 MPa, E=27,5 MPa, ρ=1980 kg/m³, radus biogenių rodiklių grūntą, pamatų sprendinius reikalinga tikslinti.
3. Rostverkas - monolitinis geležbetoninis.
4. Betono markė C20/25 XC2, pagal LST EN 206:2014.
5. Armatūros klasė S500, pagal LST ISO EN 15630-1:2011.
6. Nenurodytas apsauginis betono sluoksnis 30mm.
7. Horizontali hidroizoliacija - 2sl. "Midos" danga.
8. Tranšėjas pamatams, iškasias žemės metu, reikia apsaugoti nuo pašalinio, pilnai neiškasant grunto arba jas uždenčiant apšiltintu. Gruntą iškasiti iki projektuojamos altitudės prieš pamatų montavimą.
9. Polių nuokrypis plane neturi viršyti 5cm.

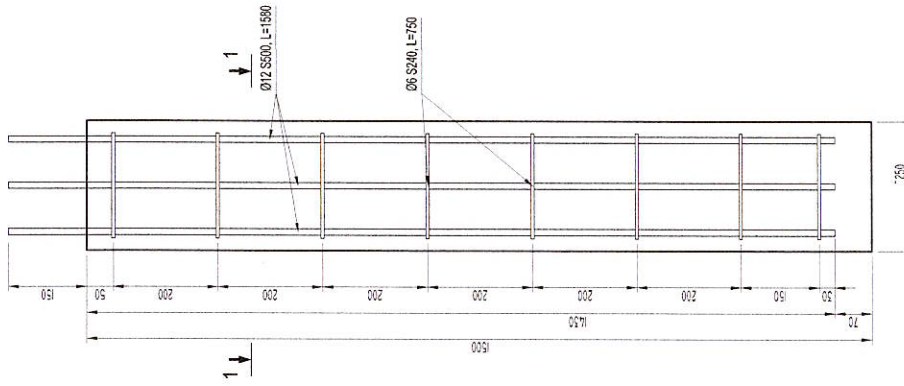
0	2020-09	Sąlybos darbas vykdyti.
Laida		Laidos statusas ir išleidimo priežastis (jei taikoma)
Atestato Nr.	UAB Ykarta siūlomas Turpinas aikštė 21, Klaipėda, tel. 8 682 48190	Projekto pavadinimas: Kitas paskirties inžinerinio stalinio (kolumbariumo) Stengtų ribo laidojimo kapinės Senovario sen., Klaipėdos r. sav., sąlybos projekciniai pasiūlymai
3542	PV L. Štogerienė	Šaukio Nr. ir paruošimas:
Atestato Nr.	K. Rimkus, individualios veiklos pagal pažymą NR. 541140 mob.tel. +370 686 03837 www.kremkus.com/kontaktai/nuo25777 Adresas: Pajūrio g. 6, Klaipėda	Stalinio konstrukcijų (kolumbariumas)
25777	KPDV K. Rimkus	0
Kalba	Stalybinis/uzbaivas:	1
LT	Klaipėdos rajono savivaldybė	VS.20.22-PP-SK-02

Polų planas tarp ašių "7/8" ir "G1/H2"

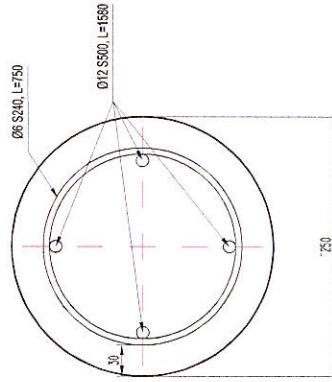
Lapų

1

Gręžtinis poils GP-1



Pjūvis 1-1

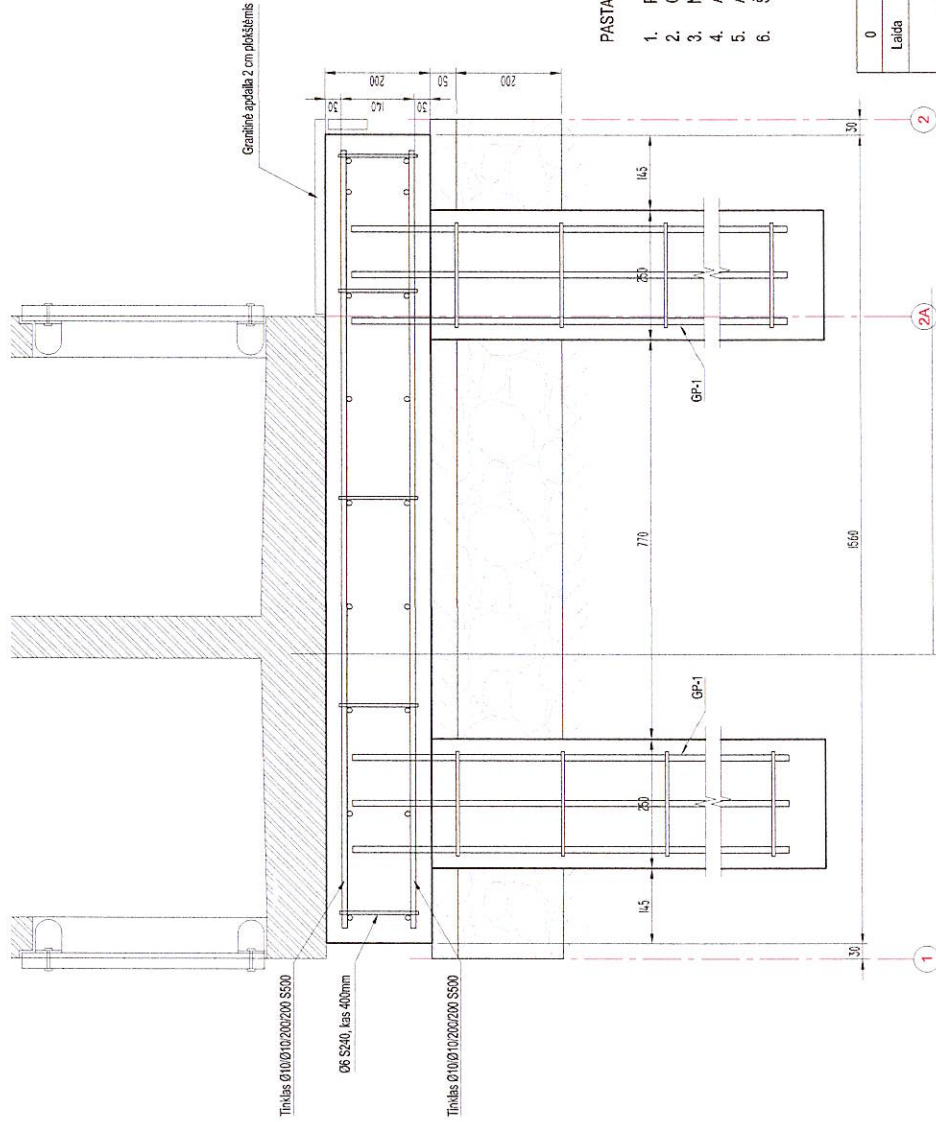


PASTABOS:

1. Gręžiniai poliai suprojektuoti pagal LST EN 1997-1 EUROCODE 7.
2. Gruntas po pamatais paskaituotas: dulkingas smulkusis smėlis (sF_{Sa}), qc vid = 5,1 MPa, E=27,5 MPa, p=1980 kg/m³, radius blogesnių rodiklių grunta, pamatų sprendinius reikalinga tikrinti.
3. Rostvertkas - monolitinis gelžbetoninis.
4. Betono markė C20/25 XC2, pagal LST EN 206:2014.
5. Armatūros klasė S500, pagal LST ISO EN 15630-1:2011.
6. Nenurodytas apsauginis betono sluoksnis 30mm.
7. Horizontali hidroizoliacija - 2sl. "Midos" danga.
8. Transėjas pamatams, iškasas žiemos metu, reikia apsaugoti nuo persalimo, pilnai neiškasant grunto arba jas uždenčiant apšiltintuoju. Gruntą iškasiti iki projektuojamos altitudės prieš pamatų montavimą.
9. Polių nuokrypis plane neturi viršyti 5cm.

0	2020-09	Stylobos darbas vykdyti.
Laida	Išleidimo data	Laidos statusas ir išleidimo priežastis (jei taikoma)
Atestato Nr.	UAB Vakarų stūtelas Turgas aikštė 21, Klaipėda, tel. 8 382 48190	Projekto paraišymas: Kilus paskirties inžinerinio stailio (kolumbariumo) Stengsų rėbo laidojimo kapinėse Senovario sen., Klaipėdos r. sav., stalybos projekciniai pasiūlymai
3542	PV	L. Štogerienė
Atestato Nr.	K. Rimkus, individualios veiklos pagal pažymą NR. 541140 mob.tel. +370 686 03307 www.karokomunikacijos.lt/25777 Adresas: Parnarai g. 6, Klaipėda	Stylobos Nr. ir paraišymas: Stailio konstrukcijų (kolumbariumas)
25777	KPDV	K. Rimkus
Kaliba	Saivijavizualizavimas:	0
LT	Klaipėdos rajono savivaldybė	1
		0
		1

Pjūvis A-A



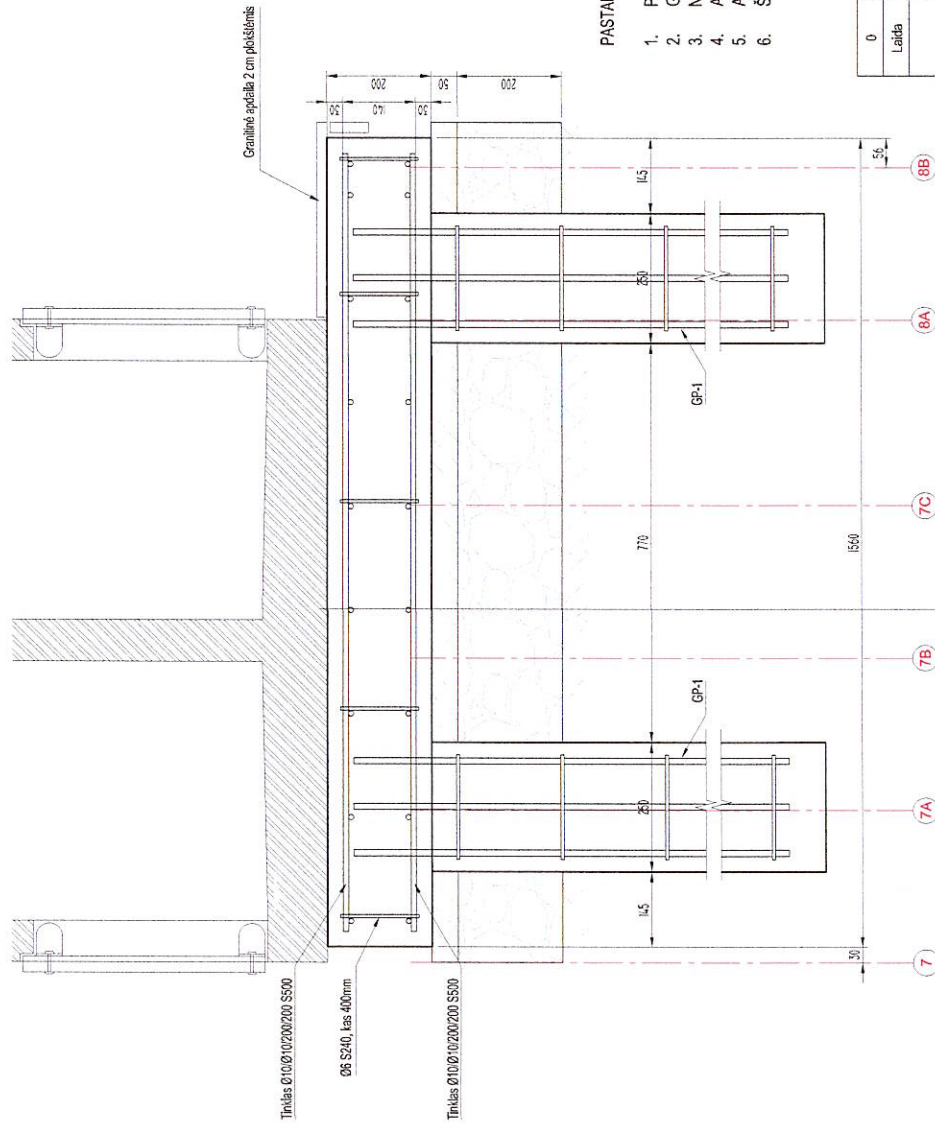
PASTABOS:

1. Plokštės betonas C25/30 XC2, pagal LST EN 206:2014.
2. Gręžinių polių betonas C20/25 XC2, pagal LST EN 206:2014.
3. Nenurodytas apsauginis betono sluoksnis 30mm.
4. Armatūros fiksavimui klojiniuose naudoti gamyklinius fikساتorius.
5. Armatūris pilnas pagal LST ISO EN 15633-1:2011.
6. Šachmatškai suderint armatūros styrius pagal tigi, jų užleidimas 40Ø.

0	2020-09	Stylobos darbas vykdyti.
Laida	Išleidimo data	Laidos statusas ir išleidimo priežastis (jei taikoma)
Atestato Nr.	UAB Vakarų silvėlas Turgaus gatvė 21, Klaipėda, tel. 8 682-48 90	
3542	PV	L. Štingerienė
Atestato Nr.	K. Rimkus, individualios veiklos pagal pažymą NR. 541140 mob.tel. +370 696 03801 / www.facebook.com/individualusveiklos541140 Adresas: Parnorių g. 6, Klaipėda	
25777	KPDV	K. Rimkus
Kaiba	Silygija/Usukonas:	
LT	Klaipėdos rajono savivaldybė	
Projektavimas: Kito paskirties inžinerinio stalinio (kolumbanumo) Stiegtų ribot baldijimo kapinėse Stendvėrio sen., Klaipėdos r. sav., stalybos projektiniai pasiūlymai		
Sąskaito N. F. paradinimas: Stalinių konstrukcijų (kolumbanumas)		
Dokumentavimas: Dokumentavimas: Pjūvis A-A		
Laida	0	
Lapai	1	
Dokumentavimas: VS.20.22-PP-SK-05		

Kolumbanumas	Zsl. "Midos" danga.
	Armuoti g/b plokštė, d=200 mm, betonas C25/30 XC2
	2x tinklai Ø10/Ø10/200/200 S500, Ø6 skersinė S240, kas 400mm
	Paruošiamasis sl. C8/10, d=50mm
	Sulankinias žvyro-smėlio sl., $F_{cd}=40MPa$, d=200mm
	Sulankinias esamas gruntas, $E_{vij}=25MPa$

Pjūvis B-B



PASTABOS:

1. Plokštės betonas C25/30 XC2, pagal LST EN 206:2014.
2. Gręžtinių polių betonas C20/25 XC2, pagal LST EN 206:2014.
3. Nenurodytas apsauginis betono sluoksnis 30mm.
4. Armatūros fiksavimui kojiniuose naudoti gamyklinius fiksatorius.
5. Armatūris plienas pagal LST ISO EN 15630-1:2011.
6. Šachmatiškaį suduriant armatūros stypus pagal lįjį, įt užleidimas 400.

0	2020-09	Statybos darbai vykdyti.
Laida	Išleidimo data	Laidos statusas ir išleidimo priežastis (jei taikoma)
Atestato Nr.	UAB Vakarų siluetas Turgaus aikštė 21, Klaipėda, tel. 8 682 46190	Projekto pavadinimas: Kilus paskirties inžinerinio stalinio (kolumbariumo) Stengtų ribot leidijimo kapinėse Sėntvarto sen., Klaipėdos r. sav., statybos projekciniai pasiūlymai
3542	PV L. Šlogerienė	Statybos Nr. ir pavadinimas: Stalinio konstrukcijų (kolumbariumas)
Atestato Nr.	K. Rimkus, individualios veiklos pagal pažymą NR. 541140 mob.tel. +370 (06 0307) / www.facebook.com/karimkus1977 Adresas: Pirmosios g. 6, Klaipėda	Lauda
25777	KPDV K. Rimkus	0
Kalba	Stalybos/Ubavimas:	Lapai
LT	Klaipėdos rajono savivaldybė	1
		1

Kolumbariumas
2sl. "Midos" dangą.
Armuoja g/b plokštė, d=200 mm, betonas C25/30 XC2
2x tinklai Ø10/Ø10/200/200 S500, Ø6 skersinė S240, kas 400mm
Pauššiamasis sl. C8/10, d=50mm
Sutankintas žvyro-smėlio sl., E_{cr}= 40MPa, d=200mm
Sutankintas esamas gruntas, E_{cr}=25MPa

DETALŪS METADUOMENYS

Dokumento sudarytojas (-ai)	Klaipėdos rajono savivaldybės administracija
Dokumento pavadinimas (antraštė)	Kolumbariumų su kriptomis skirtų mirusiųjų palaikų su urnoms saugojimui Klaipėdos rajono savivaldybės Sendvario seniūnijos kapinėse
Dokumento registracijos data ir numeris	2025-09-17 Nr. A37-235
Dokumento gavimo data ir dokumento gavimo registracijos numeris	-
Dokumento specifikacijos identifikavimo žymuo	ADOC-V1.0
Parašo paskirtis	Pasirašymas
Parašą sukūrusio asmens vardas, pavardė ir pareigos	Jonas Jackus Specialistas
Parašo sukūrimo data ir laikas	2025-09-18 10:33
Parašo formatas	Einamojo galiojimo (XAdES-EPES)
Laiko žymoje nurodytas laikas	
Informacija apie sertifikavimo paslaugų teikėją	KRSA-DC1-CA
Sertifikato galiojimo laikas	2025-06-30 10:19 - 2026-06-30 10:19
Parašo paskirtis	Pasirašymas
Parašą sukūrusio asmens vardas, pavardė ir pareigos	Karina Novikova Seniūnas
Parašo sukūrimo data ir laikas	2025-09-18 13:39
Parašo formatas	Einamojo galiojimo (XAdES-EPES)
Laiko žymoje nurodytas laikas	
Informacija apie sertifikavimo paslaugų teikėją	KRSA-DC1-CA
Sertifikato galiojimo laikas	2025-05-28 15:44 - 2026-05-28 15:44
Parašo paskirtis	Pasirašymas
Parašą sukūrusio asmens vardas, pavardė ir pareigos	Jevgenijus Bardauskas Administracijos direktorius
Parašo sukūrimo data ir laikas	2025-09-18 13:47
Parašo formatas	Einamojo galiojimo (XAdES-EPES)
Laiko žymoje nurodytas laikas	
Informacija apie sertifikavimo paslaugų teikėją	ADIC CA ECC
Sertifikato galiojimo laikas	2025-04-02 09:51 - 2029-04-01 09:51
Informacija apie būdus, naudotus metaduomenų vientisumui užtikrinti	-
Pagrindinio dokumento priedų skaičius	2
Pagrindinio dokumento pridedamų dokumentų skaičius	0
Pridedamo dokumento sudarytojas (-ai)	-
Pridedamo dokumento pavadinimas (antraštė)	Kolumbariumų surinktų segmentų schema.pdf

Pridedamo dokumento registracijos data ir numeris	-
Pridedamo dokumento sudarytojas (-ai)	-
Pridedamo dokumento pavadinimas (antraštė)	Kolumbariumų pamatų ir polių bei armavimo schema.pdf
Pridedamo dokumento registracijos data ir numeris	-
Programinės įrangos, kuria naudojantis sudarytas elektroninis dokumentas, pavadinimas	Elpako v.20250822.1
Informacija apie elektroninio dokumento ir elektroninio (-ių) parašo (-ų) tikrinimą (tikrinimo data)	Tikrinant dokumentą nenustatyta jokių klaidų (2025-09-18)
Elektroninio dokumento nuorašo atspausdinimo data ir ją atspausdinęs darbuotojas	2025-09-18 nuorašą suformavo Jonas Jackus
Paieškos nuoroda	-
Papildomi metaduomenys	-

DETALŪS METADUOMENYS	
Dokumento sudarytojas (-ai)	Klaipėdos rajono savivaldybės administracija
Dokumento pavadinimas (antraštė)	Dėl rinkos konsultacijos (pirkimo „P-2025/13297, Kolumbariumų su kriptomis skirtų mirusiųjų palaikų su urnoms saugojimui Klaipėdos rajono savivaldybės Sendvario seniūnijos kapinėse“)
Dokumento registracijos data ir numeris	2025-09-24 Nr. (18.1) VŠ1-1301
Dokumento gavimo data ir dokumento gavimo registracijos numeris	-
Dokumento adresatas (-ai)	Tiekėjams
Dokumento specifikacijos identifikavimo žymuo	ADOC-V1.0
Parašo paskirtis	Pasirašymas
Parašą sukūrusio asmens vardas, pavardė ir pareigos	Egidijus Gedrimas Skyriaus vedėjas
Parašo sukūrimo data ir laikas	2025-09-24 10:12
Parašo formatas	Einamojo galiojimo (XAdES-EPES)
Laiko žymoje nurodytas laikas	
Informacija apie sertifikavimo paslaugų teikėją	KRSA-DC1-CA
Sertifikato galiojimo laikas	2025-05-15 13:26 - 2026-05-15 13:26
Informacija apie būdus, naudotus metaduomenų vientisumui užtikrinti	-
Pagrindinio dokumento priedų skaičius	1
Pagrindinio dokumento pridedamų dokumentų skaičius	0
Pridedamo dokumento sudarytojas (-ai)	-
Pridedamo dokumento pavadinimas (antraštė)	2025 Slengių kolumbariumų TS 2025-09-17 Nr. A37-235.pdf
Pridedamo dokumento registracijos data ir numeris	-
Programinės įrangos, kuria naudojantis sudarytas elektroninis dokumentas, pavadinimas	Elpako v.20250923.1
Informacija apie elektroninio dokumento ir elektroninio (-ių) parašo (-ų) tikrinimą (tikrinimo data)	Tikrinant dokumentą nenustatyta jokių klaidų (2025-09-24)
Elektroninio dokumento nuorašo atspausdinimo data ir ją atspausdinęs darbuotojas	2025-09-24 nuorašą suformavo Egidijus Gedrimas
Paieškos nuoroda	-
Papildomi metaduomenys	-