



**KAUNO MIESTO SAVIVALDYBĖS ADMINISTRACIJOS  
CENTRINIS VIEŠŪJŲ PIRKIMŲ IR KONCESIJŲ SKYRIUS**

Biudžetinė įstaiga, Laisvės al. 92, LT-44251 Kaunas, tel. +370 37 77 76 66 / +370 660 07 000,  
el. p. centrinis.viesuju.pirkimu.koncesiju.skyrius@kaunas.lt, http://www.kaunas.lt.  
Duomenys kaupiami ir saugomi Juridinių asmenų registre, kodas 188764867

Tiekėjams 2025-09-24 Nr. ....  
] ..... Nr. ....

CVP IS priemonėmis

**DĖL VAIŠVYDAVOS PARKO, KAUNE, SUTVARKYMO IR NAUJŲ INŽINERINIŲ STATINIŲ (TAKŲ, AIKŠTELIŲ) STATYBOS DARBŲ SUPAPRASTINTO PIRKIMO ATVIRO KONKURSO BŪDU**

Vadovaujantis Vaišvydavos parko, Kaune, sutvarkymo ir naujų inžinerinių statinių (takų, aikštelių) statybos darbų supaprastinto pirkimo atviro konkurso būdu bendrųjų pirkimo sąlygų 5.2 punktu, atsakome į tiekėjų pateiktus klausimus (kalba netaisyta) pagal projektuotojų pateiktas išvadas:

**1. Klausimas.** Perkančioji organizacija 2025.09.05 d. pateikė atsakymus į klausimus. Į 11 klausimą atsakėte: „Tiekėjams šių išlaidų vertintis nereikia, nes želdinių kirtimas ir atkuriamosios vertės mokėjimas bus vykdomas ne šio projekto apimtyje“. Žiniaraštyje medžių kirtimo ir krūmynų kirtimo ir tvarkymo darbai yra palikti. Prašome patikslinti ar reikia vertinti medžių ir krūmų kirtimo darbus. Jeigu šių darbų vertinti nereikia, tai prašome atitinkamai panaikinti žiniaraščio pozicijas.

**1. Atsakymas.** Kaip jau buvo atsakyta, Tiekėjams šių išlaidų nusimatyti ir vertintis nereikia, nes želdinių kirtimas ir atkuriamosios vertės mokėjimas bus vykdomas ne šio projekto apimtyje. Pridedamas pakoreguotas darbų kiekių žiniaraštis Nr. 3 (B laida).

**2. Klausimas.** Statinio architektūrinės ir konstrukcinės dalies žiniaraščio pozicijoje Nr. 3.14.8 „Atraminė želdynų sienelė“ nenurodytas kiekis. Prašome pataisyti darbų kiekių žiniaraštį.

**2. Atsakymas.** Atraminės želdinių sienelės kiekis papildytas darbų kiekių žiniaraštyje, 3.14.8 pozicija.

**3. Klausimas.** Statinio architektūrinės ir konstrukcinės dalies žiniaraščio pozicijose Nr. 3.14.18 ir Nr. 3.17 (3.17.1; 3.17.2) yra numatyti segmentinės tvoros įrengimo darbai. Prašome patikslinti ar šie darbai nesidubliuoja. Jeigu dubliuojasi, prašome panaikinti vieną poziciją iš žiniaraščio.

**3. Atsakymas.** Besidubliuojantis kiekis panaikintas.

**4. Klausimas.** Statinio architektūrinės ir konstrukcijų dalies žiniaraščio pozicijose Nr. 3.14.18 ir Nr. 3.19 (3.19.1) numatyti turėklų įrengimo darbai. Prašome patikslinti ar nesidubliuoja darbai šiose pozicijose. Jeigu dubliuojasi, prašome palikti tik vieną poziciją žiniaraštyje.

**4. Atsakymas.** Darbų kiekių žiniaraštyje numatyta viena turėklų pozicija yra – 3.19.

**5. Klausimas.** Statinio architektūrinės ir konstrukcinės dalies žiniaraščio pozicijose Nr. 3.14.12 ir Nr. 3.14.29 numatytas tinklinio tinklas. Prašome patikslinti ar šiose pozicijose nesidubliuoja darbai. Jeigu darbai dubliuojasi, prašome palikti tik vieną poziciją.

**5. Atsakymas.** Prašome vadovautis darbų kiekių žiniaraščio 3.14.12 pozicijoje nurodytu kiekiu. Besidubliuojantis klaidingas kiekis (3.14.29 poz.) panaikintas.

**6. Klausimas.** Manome, kad pagal konkurso sąlygų specialiųjų pirkimų sąlygų priede Nr.5 3.2.2 nustatytus reikalavimus, tokios kategorijos statiniams nurodytas reikalavimas yra perteklinis. Prašome paaiškinti, koku tikslu yra reikalaujama tokia kvalifikacija?

**6. Atsakymas.** Prašome žiūrėti perkančiosios organizacijos 2025-09-05 d. rašte Nr. 32-2-372 pateiktą atsakymą į 18 klausimą.

**7. Klausimas.** Atnaujintame DKŽ ar nėra dubliuojami lauko turėklai 3.14.18 ir 3.19.1 poz.?

**7. Atsakymas.** Prašome žiūrėti 4 atsakymą.

**8. Klausimas.** Ar nesidubliuoja tinklinio tinklai 3.14.12 ir 3.14.29 poz.?

**8. Atsakymas.** Prašome žiūrėti 5 atsakymą.

**9. Klausimas.** Atnaujintame DKŽ nėra įrašyto 3.14.8 Atraminės želdinių sienelės kiekio ar tai reiškia, kad ši pozicija nėra įsigyjama?

**9. Atsakymas.** Prašome žiūrėti 2 atsakymą.

**10. Klausimas.** Atsakymuose nurodoma, kad visur bus naudojama tropinė mediena įskaitant ir pontoninį lieptą, tačiau pridėtoje pontoninio liepto techninė specifikacijoje numatyta impregnuota minkšta mediena. Prašome patikslinti, tai vis dėlto kokią medieną reikia vertintis?

**10. Atsakymas.** Pontoniniam lieptui turi būti naudojama tropinė mediena.

**11. Klausimas.** Pateiktuose VN dalies atsakymuose nurodote, kad turi būti apšiltintas vandentiekio DN1000 šulinys. Prašome nurodyti koks tai šulinys g/b ar PP? Taip pat prašome pateikti šio šulinio detalizaciją.

**11. Atsakymas.** Prašome vertintis gelžbetoninį šulinį DN1000. Gamykliškai apšiltintų DN1000 šulinių nėra, todėl apšiltinimo sprendinį (apšiltintas dangtis ar kiti techniniai sprendimai) turi parinkti ir numatyti rangovas, užtikrinant projekto techninėje specifikacijoje nustatytus reikalavimus dėl šulinio pritaikymo žiemos sąlygoms.

**12. Klausimas.** 2025-09-05 pateiktuose atsakymuose į klausimus (31. Atsakymas) nurodyta, kad želdynų tvarkymas nėra šio projekto apimtyje. Prašome panaikinti žiniaraščio eilutę eil. nr. 1.2.4.

**12. Atsakymas.** Prašome žiūrėti 1 atsakymą.

**13. Klausimas.** Prašome pateikti tropinės medienos (žiniaraščio eil. nr. 3.7.1) technines specifikacijas.

**13. Atsakymas:**

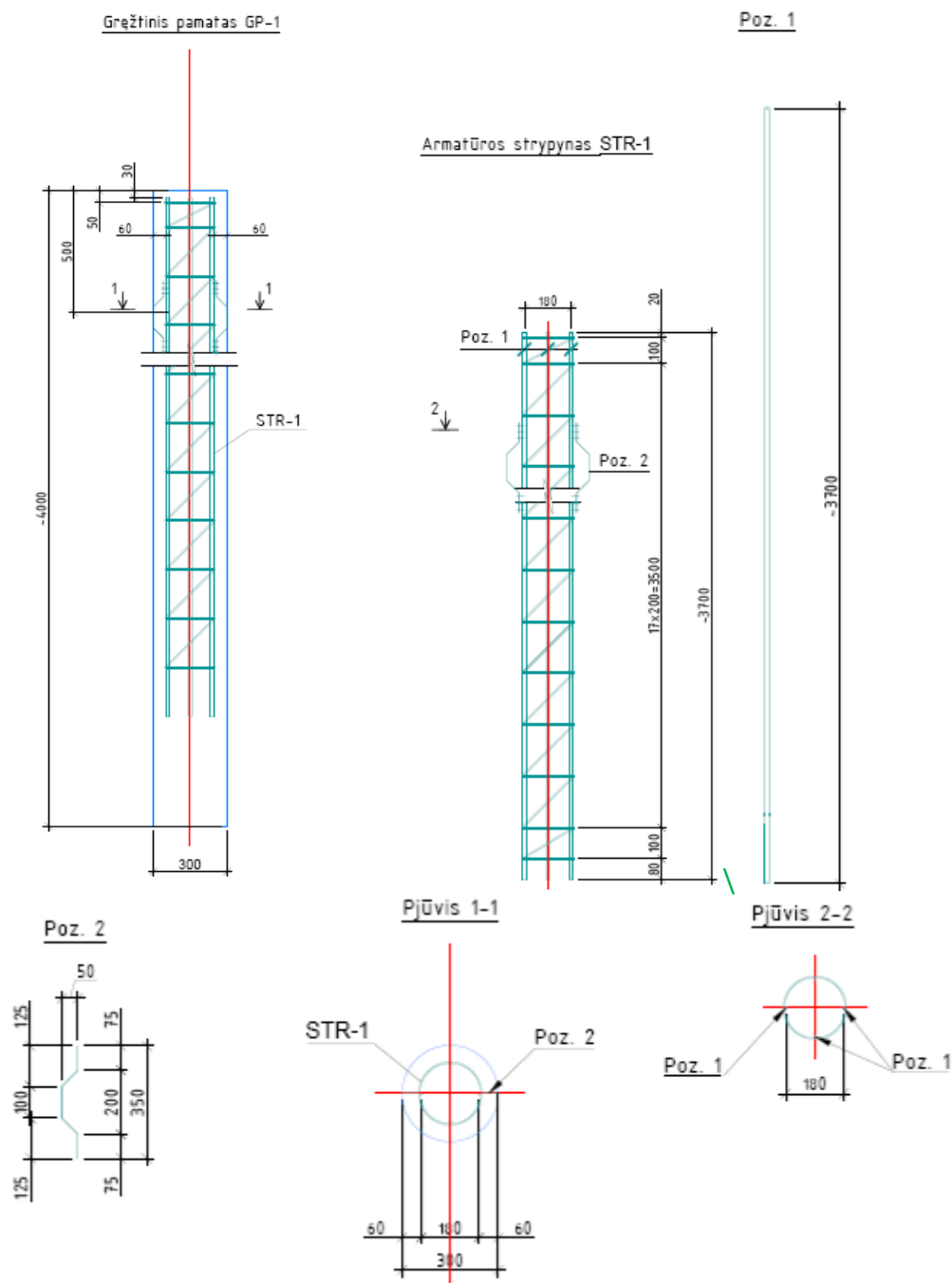
- Tekstūra:  
Smulki;
- Apdirbimas:  
Geras;
- Atsparumas:  
Didelis  
atsparumas  
puvimui ir  
vabzdžiams,  
didelis  
atsparumas  
oro sąlygų  
pokyčiams;
- Vidutinis  
tankis esant  
12 proc.  
drėgmei: 1,07  
g/cm<sup>3</sup>;
- Išilginis  
susitraukimas  
T proc.: 7.7;
- Skersinis  
susitraukimas  
R proc.: 5.5;
- Stabilumas:  
Vidutiniškai  
stabili.

**14. Klausimas.** Pontoninio liepto denio lentos nurodytos šiaurinė pušis, turėklai – termomedienos (eil. nr. 3.19.1), takai – tropinės medienos. Ar tikrai naudojami trys medienos tipai?

**14. Atsakymas.** Visa projekte naudojama mediena – tropinė mediena.

**15. Klausimas.** Pateiktame patikslintame žiniaraštyje gręžiniai poliai nurodyti 4,0 ir 6,0m gylio, projekte yra tik 3,0m gylio, prašome pateikti brėžinius nurodytų polių.

**15. Atsakymas.** Projekto brėžinys pakoreguotas (pridedama). Polių kiekis žiniaraštyje nurodytas teisingas.



**16. Klausimas.** Pateiktame žiniaraštyje: punktai 3.10; 3.14.18; 3.19.1 nurodomi turėklai, prašome patikslinti, ar tai nesidubliuoja, jei nesidubliuoja, prašome prie pozicijų nurodyti kur bus montuojami.

**16. Atsakymas.** Prašome žiūrėti 4 atsakymą.

**17. Klausimas.** Pateiktame žiniaraštyje: punktai 3.14.17 ir 3.17.1 nurodoma segmentinė tvora, ar šios pozicijos nesidubliuoja.

**17. Atsakymas.** Prašome žiūrėti 3 atsakymą.

**18. Klausimas.** Pateiktame žiniaraštyje: punktas 3.13.3 Dolomito atsijų sluoksnis (3 cm storio) nurodoma 40,6m<sup>3</sup>, ar tai nėra klaida, nes sudaro 1353,3m<sup>2</sup>., prašome patikslinti.

**18. Atsakymas.** Darbų kiekių žiniaraščio Nr. 3 poz. 3.13.3 kiekis patikslintas.

**19. Klausimas.** Elektrotechnikos dalies exel žiniaraštyje nenumatytas tranšėjos kabeliams kasimas. Patikslinkite.

**19. Atsakymas.** Elektrotechnikos žiniaraštis papildytas 1.40 poz.

**20. Klausimas.** Sklypo plano dalyje pateikti dušinės iš corten plieno brėžiniai, patikslinkite, koks corten plieno sienelių storis.

**20. Atsakymas.** Sienelės storis yra 2 mm.

**21. Klausimas.** Atnaujintame exel darbų kiekių žiniaraštyje pildymui poz. 3.14.8. "Atraminė želdynų sienelė" nenurodytas kiekis. Patikslinkite.

**21. Atsakymas.** Prašome žiūrėti 2 atsakymą.

**22. Klausimas.** Atsakymuose j klausimus nurodyta, kad visa projekte naudojama mediena- tropine mediena, bet jos specifikacijų projekte nėra. Pateikite.

**22. Atsakymas.** Tropinės medienos lentų matmenys yra 20x145 mm. Danga yra alyvuojama.

- |                                                                                                                                                                                                                                                                                                                                                                                                                                                                                                                         |
|-------------------------------------------------------------------------------------------------------------------------------------------------------------------------------------------------------------------------------------------------------------------------------------------------------------------------------------------------------------------------------------------------------------------------------------------------------------------------------------------------------------------------|
| <ul style="list-style-type: none"> <li>• Tekstūra:<br/>Smulki;</li> <li>• Apdirbimas:<br/>Geras;</li> <li>• Atsparumas:<br/>Didelis<br/>atsparumas<br/>puvimui ir<br/>vabzdžiams,<br/>didelis<br/>atsparumas<br/>oro sąlygų<br/>pokyčiams;</li> <li>• Vidutinis<br/>tankis esant<br/>12 proc.<br/>drėgmei: 1,07<br/>g/cm<sup>3</sup>;</li> <li>• Išilginis<br/>susitraukimas<br/>T proc.: 7.7;</li> <li>• Skersinis<br/>susitraukimas<br/>R proc.: 5.5;</li> <li>• Stabilumas:<br/>Vidutiniškai<br/>stabili.</li> </ul> |
|-------------------------------------------------------------------------------------------------------------------------------------------------------------------------------------------------------------------------------------------------------------------------------------------------------------------------------------------------------------------------------------------------------------------------------------------------------------------------------------------------------------------------|

**23. Klausimas.** Segmentinė tvora 100m atnaujintame exel žiniaraštyje nurodyta poz. 3.14.17 ir poz. 3.17.1. Ar šie kiekiai nesidubliuoja ? Patikslinkite.

**23. Atsakymas.** Prašome žiūrėti 3 atsakymą.

**24. Klausimas.** Medienos tako pjūvio brėžinyje nurodytas tako lentų storis 20mm, o techninėse specifikacijose- Termo-D pušies terasa, 26x117. Patikslinkite takų lentų storį.

**24. Atsakymas.** Tropinės medienos lentų matmenys yra 20x145 mm.

**25. Klausimas.** Lauko turėklai atnaujintame žiniaraštyje nurodyti du kartus- poz. 3.19.1 ir poz. 3.14.18. Ar šie kiekiai nesidubliuoja? Jei nesidubliuoja, pateikite turėklų poz. 3.14.18 kiekis 458,9366 m specifikacijas.

**25. Atsakymas.** Prašome žiūrėti 4 atsakymą.

**26. Klausimas.** VN projekto dalies specifikacijoje yra nurodytas VŠ1 apšiltintas šulinys „AS400A+“, kurio vidinis skersmuo D400.

Šulinio parametrai projekto specifikacijoje:

„Vandens apskaitos šulinys AS400A+ apskaitai lauke (pritaikytas žiemos sąlygoms)

Apšiltintas šulinys, su aukščio reguliavimu.

Dangčio skersmuo:  $\varnothing$  780 mm

Vidaus skersmuo:  $\varnothing$  400 mm

Aukštis: 1800 mm

Apkrova: 1500kg

Spalva: juoda“

Žiniaraščiuose pataisyta, kad VN apšiltintas šulinys D1000. Apšiltintas šulinys D1000 negaminamas. Pats VN apskaitos šulinys DN1000 nėra apšiltintas, apšiltintas yra tik dangtis, bet toks šulinys neatitiks projekto specifikacijų.

Prašau dar kartą patikslinti VN apšiltinto šulinio diametrą ar specifikaciją.

**26. Atsakymas.** Prašome žiūrėti 11 atsakymą.

**27. Klausimas.** Atnaujintame žiniaraštyje atsirado „Erdvinių ryšių- lynų sistema HALFEN DETAN“. Norime pažymėti, kad šios firmos atstovas Lietuvoje šio gamintojo produktų nebetiekia. Pakeiskite gamintoją į tokį, kurio produkciją galima būtų įsigyti Lietuvoje ir pateikite gaminių specifikacijas.

**27. Atsakymas.** Vietoje „HALFEN DETAN“ galima naudoti analoginės paskirties sistemą iš kitų tiekėjų, kurių produkcija prieinama Lietuvos rinkoje.

Pagrindiniai reikalavimai lieka nepakitę:

– Srieginiai įtempti strypai / lynai su cinkuotais arba nerūdijančio plieno galais.

– Įtempimo elementai (turnbuckle) su vidiniu sriegiu, leidžiantys reguliuoti įtempimą  $\pm 30$  mm.

– Galinių jungčių komplektai (inkarai) pritaikyti montavimui prie plieninių kolonų ar kitų atraminių konstrukcijų.

– Strypų / lynų skerspjūvis parenkamas pagal statybos inžinieriaus skaičiavimus, užtikrinant reikiamą tempiamąją jėgą.

– Sistema turi turėti Europos techninį įvertinimą (ETA) arba CE ženklą.

Projekto sprendinys yra tipinis – galutinis gamintojas esant poreikiui bus tikslinamas darbo projekto apimtyje.

**28. Klausimas.** Pateiktuose atsakymuose nurodote, kad medžių kirtimas ir želdinių atstatymas šiuo projektu neperkamas, bet patikslintuose A laida žiniaraščiuose šie darbai nurodyti, prašome patikslinti ir pateikti tinkamus žiniaraščius.

**28. Atsakymas.** Prašome žiūrėti 1 atsakymą.

**29. Klausimas.** Cituojame Jūsų atsakymą į 18 klausimą: "Statybos leidime, pridėtame kartu su technine pirkimo dokumentacija, nurodyti šie statiniai: Statinio paskirtis Kitos paskirties, Inžinerinio statinio grupė Kiti inžineriniai statiniai. Kvalifikacijos reikalavimai nustatyti pagal statybos leidime nurodytus numatomus statyti statinius". Jeigu statybos leidime yra nurodyta statinių grupė: kiti inžineriniai statiniai, kodėl tada projekto vadovo, rengusio techninį projektą, kvalifikacijos atestate yra nurodytos visai kitos statinių grupės: susisiekimo komunikacijos (keliai, gatvės, geležinkelio kelias, vandens uostų statiniai, kiti transporto statiniai), taip pat minėti statiniai, esantys

kultūros paveldo objekto teritorijoje, jo apsaugos zonoje, kultūros paveldo vietovėje? Taip išeina, kad projekto vadovas, negalėjo rengti TP, neturėdamas tam tinkamos kvalifikacijos ir kodėl dabar tiekėjas, dalyvaudamas konkurse, turi ieškoti kito projekto vadovo (kurį be kita ko yra labai sunku rasti, nes visi liepia kreiptis į techninio projekto autorių)? Prašome patvirtinti, kad projekto vadovas, rengęs techninį projektą, gali būti siūlomas rengti darbo projektui.

**29. Atsakymas.** Prašome žiūrėti 6 atsakymą.

**30. Klausimas.** Darbų kiekių žiniaraštyje nėra nurodyta tualetu armuota betoninė plokštė, prašome papildyti ir pateikti darbų kiekių žiniaraštį.

**30. Atsakymas.** Prašome tualetą vertinti kaip vientisą gaminį.

**31. Klausimas.** Ar projekte nesuklysta dėl pasirinkimo (gaminio ar kiekio): Nerūdijančio plieno turėklai su tropinės medienos porankiu 1614m ? nes vien jų įrengimas būtent su tokiais medžiagomis sudaro pusę konkurso siūlomos vertės.

**31. Atsakymas.** Prašome žiūrėti 4 atsakymą.

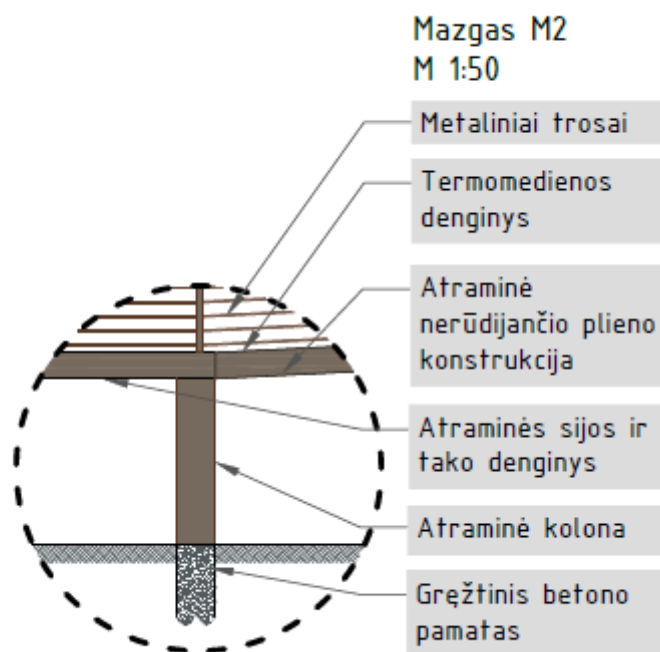
**32. Klausimas.** Techninėse specifikacijose nurodyta termo mediena, o Jūs atsakyme į klausimus (2025-09-05), teigiate kad reikia vertinti tropinę medieną visame projekte. Turite arba pakeisti projekte specifikacijas arba kiekių žiniaraštyje išbraukti žodį "tropinė".

**32. Atsakymas.** Prašome žiūrėti 14 atsakymą.

**33. Klausimas.** Termo medienos ir tropinės medienos kaina skiriasi labai žymiai, todėl reikia labai tiksliai ir konkrečiai atsakyti ar tikrai bus naudojama visur tropinė mediena

**33. Atsakymas.** Prašome žiūrėti 14 atsakymą.

**34. Klausimas.** Statinio architektūrinėje – konstrukcinėje dalyje numatyti lauko turėklų įrengimo darbai. Prašome patikslinti metalinio trosu diametrą.



**34. Atsakymas.** Naudojamo trosu diametras – 7 mm.

**35. Klausimas.** Pateikite prašau tropinės medienos pavadinimą (EXCEL) DARBŲ KIEKIŲ ŽINIATAŠTIS

3.7	Tako iš tropinės medienos įrengimas		
-----	-------------------------------------	--	--

3.7.1	Tropinė mediena	m <sup>2</sup>	4851,6
-------	-----------------	----------------	--------

**35. Atsakymas.** Tropinė mediena yra naudojamo gaminio pavadinimas.

**36. Klausimas.** Pateikite prašau erdvinės ryšių-lynų sistemos išvardintų pozicijų technines specifikacijas (matmenys, dydžiai, vizualizaciją..). Kur bus pritaikyta ši sistema. Prašau smulkiau pateikti ir aprašyti visus tvirtinimo mazgus ir kokią paskirtį atlieka kiekvienas elementas. Pateikite prašau sistemos įrengimo brėžinius.

3.10 Erdvinių ryšių-lynų sistema HALFEN DETAN

<b>3.10.1</b>	<b>Vienguba įstrižainė „/“</b>		
3.10.1.1	Lynai	m	483
3.10.1.2	Galinių jungčių (inkarų) komplektų	Vnt.	268
3.10.1.3	Įtempiklių (turnbuckle)	Vnt	134
<b>3.10.2</b>	<b>Kryžminė „X“</b>		
3.10.2.1	Lynai	m	966
3.10.2.2	Galinių jungčių (inkarų) komplektų	Vnt.	536
3.10.2.3	Įtempiklių	Vnt	268

**36. Atsakymas.** Projekte nurodyta erdvinė ryšių-lynų sistema HALFEN DETAN yra tipinė įtemptųjų lynų sistema, skirta konstrukcijų stabilumui užtikrinti).

Pagrindiniai sistemos elementai:

– Lynai – plieniniai, cinkuoti arba nerūdijančio plieno, skirti gniuždomų ar tempiamų konstrukcijų įstrižainėms.

– Galinės jungtys (inkarai) – tvirtinimo detalės lynų galuose, užtikrinančios jų perėmimą į konstrukcijas.

– Įtempikliai (turnbuckle) – reguliavimo elementai lyno įtempimui, leidžiantys pasiekti reikiamą konstrukcinį standumą.

Paskirtis:

– Vienguba įstrižainė „/“ naudojama, kai reikia konstrukciją sustandinti viena kryptimi.

– Kryžminė „X“ naudojama, kai reikia užtikrinti standumą abiem kryptimis.

Įrengimo detalizacija (tvirtinimo mazgai, matmenys, vizualizacijos ir brėžiniai) bus detalizuojami darbo projekto stadijoje, parenkant konkrečius sistemos parametrus pagal konstrukcijų skaičiavimus ir gamintojo nurodymus.

Šiuo metu pateiktame žiniaraštyje nurodyti tik bendri kiekiai (m, vnt.), reikalingi jų įvertinimui. Tikslios specifikacijos (lynų diametrai, jungčių tipai, įtempiklių modeliai, tvirtinimo mazgų sprendiniai) bus detalizuojami darbo projekto rengimo metu.

**37. Klausimas.** 3.13.2 eilutėje pasikeitė apatinio sluoksnio SBR granulių storis nuo 1 cm iki 3 cm, bet kiekis liko tas pats. Prašau patikslinti kiekį (0,03 x 580 = 17,4 m<sup>3</sup>).

<b>3.13</b>	<b>Sporto aikštelių zona</b>		
3.13.1	Viršutinis sluoksnis, EPDM spalvotos granulės - 1 cm (spalva - RAL 1013)	m <sup>2</sup>	580
3.13.2	Apatinis sluoksnis, SBR, granulės, (3 cm storio)	m <sup>3</sup>	5,8

3.13.2.1	Apatinis sluoknis (papildomas sluoksnis aukštesnio kritimo elementams), SBR, granulės, (2 cm storio)	m <sup>3</sup>	1,471
----------	------------------------------------------------------------------------------------------------------	----------------	-------

**37. Atsakymas.** Kiekiai patikslinti.

**38. Klausimas.** 2025-09-05 dienos klausimuose/ atsakymuose Nr. 3; 8; 24; 25 patikslinti EPDM ir SBR sluoksnių storiai:

**3. Atsakymas.** Asfaltas po gumine danga nebus naudojamas. Patiksliname liejamos guminės dangos įrengimo sluoksnius:

- Viršutinis sluoksnis EPDM spalvotos granulės (RAL1013) h = 1 cm.
- Apatinis sluoksnis SBR juodos granulės h = 3 cm.
- Dolomito atsijų sluoksnis h = 3 cm.
- Skaldos pagrindo sluoksnis Ev2=80 MPa (0/35 frakc.) h = 15 cm.
- Šalčiui atsparus sluoksnis iš smėlio ir žvyro mišinio (0/16 frakc.) h = 25 cm.

Darbų kiekių žiniaraštyje „3. Statinio architektūrinė ir konstrukcijų dalis“ 3.13.pozicija.

Patikslinkite prašau, ar reikalinga vertinti 3.13.2.1 eilutę?

3.13.2.1	Apatinis sluoknis (papildomas sluoksnis aukštesnio kritimo elementams), SBR, granulės, (2 cm storio)	m <sup>3</sup>	1,471
----------	------------------------------------------------------------------------------------------------------	----------------	-------

**38. Atsakymas.** Kiekis patikslintas pagal brėžinį, 3.13.2.1 pozicija žiniaraštyje buvo panaikinta.

**39. Klausimas.** Patikslinkite prašau ar nesidubliuoja segmentinės tvoros įrengimo pozicijos.

3.14.17	Segmentinė tvora	m	98,8586
---------	------------------	---	---------

<b>3.17</b>	<b>Tvora</b>		
3.17.1	Segmentinė 5 mm skersmens cinkuota tvora, dažyta miltelinu būdu (RAL 7016, h=2,34 m)	m	100
3.17.2	Vienvėriai cinkuoti ir miltelinu būdu dažyti varteliai (RAL 7016, plotis - 1,05 m, aukštis - 2,05)	vnt.	1

**39. Atsakymas.** Prašome žiūrėti 3 atsakymą.

**40. Klausimas.** Patikslinkite prašau, kuriais turėklų kiekiais vadovautis, ar pateikti kiekiai abu vertintini

3.14.18	Lauko turėklai	m	458,9366
---------	----------------	---	----------

3.19	Turėklai		
3.19.1	Nerūdijančio plieno turėklai su termomedienos porankiais ir įtempimo trosais	m	1614,00

**40. Atsakymas.** Prašome žiūrėti 4 atsakymą.

**41. Klausimas.** Pateikite prašau corten plieno sienelės lakšto storį.

**41. Atsakymas.** Prašome žiūrėti 20 atsakymą.

**42. Klausimas.** Atsižvelgiant į 09-05d pateiktus atsakymus 11 klausimas buvo apie želdinių kirtimus, atsakyme rašėte, kad želdinių kirtimas ir atkūrimosios vertės mokėjimas bus vykdomas ne šio projekto apimtyje., tačiau atnaujintame SKŽ dar vis yra medžių kirtimas, kelmų rovimas ir krūmynų tvarkymas - kirtimas. Prašome patikslinti.

**42. Atsakymas.** Prašome žiūrėti 1 atsakymą.

**43. Klausimas.** Prašome patikslinti: Corten plokščių storį darbų kiekių žiniaraščio pozicijai 3.14.28;

**43. Atsakymas.** Prašome žiūrėti 20 atsakymą.

**44. Klausimas.** Atsakymuose (2025-09-05d), klausimo (Nr. 31) atsakyme minite, kad tvarkomų krūmynų ploto įsivertinti nereikia, tačiau ši eilutė yra likusi atnaujintame pildomame darbų kiekių žiniaraštyje. Prašome patikslinti žiniaraštį.

**44. Atsakymas.** Prašome žiūrėti 1 atsakymą.

**45. Klausimas.** Projekte nėra nurodytas lynų skersmuo, stiprumas ir kokio ilgio gaminiai turi būti. Prašome pateikti projekto brėžinius kur matytusi kaip tie lynai išdėstomi, jų matmenys ir t.t. Nes pagal tai kas pateikta tiekėjai negali suskaičiuoti, nes žiniaraštyje yra nurodyti Halfen gaminiai, o tai jau yra pažeidžiama konkurencija.

**45. Atsakymas.** Pakoreguotas kiekiuose nurodytas linų diametras.

Techninėje užduotyje nurodyta erdvinė lynų sistema pateikta pavyzdinio gaminio principu („Halfen Detan“), siekiant parodyti reikalaujamą techninę charakteristiką ir sprendinio tipą. Tiekėjai gali siūlyti lygiavertes sistemas, atitinkančias analogiškus techninius parametrus ir užtikrinančias tą pačią funkcinę paskirtį.

Konkrečios charakteristikos (lynų skersmuo, stiprumo klasė, gaminių ilgiai, jungčių tipai, tvirtinimo mazgų detalizacija) bus parenkamos darbo projekto rengimo stadijoje pagal atliktus konstrukcijų skaičiavimus ir pasirinktų gamintojų technines galimybes, vadovaujantis STR 1.04.04:2017 14.2 papunkčiu („darbo projekto sudėtyje pateikiami konstrukcijų elementų gamybos ir montavimo brėžiniai bei detalizacija“).

Pateikti kiekiai žiniaraštyje (lynų ilgiai, jungčių ir įtempiklių skaičius) yra orientaciniai, skirti tiekėjams juos įsivertinti.

**46. Klausimas.** Rašte „4\_Atsakymai tiekėjams 09-05“ yra:

31. Klausimas. Prašome pateikti darbo „Tvarkomas krūmynų plotas“ technines specifikacijas, aprašymą. Neaišku ką reikia įsivertinti šioje žiniaraščio eilutėje. Nurodytose TS skyrius 2 apie šiuos darbus neužsimenama.

31. Atsakymas. Tiekėjui šių išlaidų nusimatyti ir vertinti nereikia, nes želdinių tvarkymas, kirtimas ir atkūrimosios vertės mokėjimas bus vykdomas ne šio projekto apimtyje. Tačiau žiniaraštyje „3. Statinio architektūrinė ir konstrukcijų dalis A laida“ neišbrauktas punktas

1.2. 4	Tvarkomas krūmynų plotas	m <sup>2</sup>	52420
-----------	--------------------------	----------------	-------

Vadovaujantis atsakymu, taip pat neaišku ar reikia vertinti punktus 1.2.1; 1.2.2; 1.2.5

1.2	<b>Medžių kirtimas, kelmų rovimas, pakrovimas ir išvežimas</b>		
-----	----------------------------------------------------------------	--	--

1.2.1	Kertami medžiai nuo d16 iki 24 cm (neįskaitant jų atkuriamosios vertės)	vnt.	102
1.2.2	Kelmų rovimas	vnt.	102
1.2.3	Plastikinė medžių kamienų apsauga, h-1,2 m	vnt.	14
1.2.4	Tvarkomas krūmynų plotas	m <sup>2</sup>	52420
1.2.5	Kertamas krūmynų plotas	m <sup>2</sup>	8045

Prašome patikslinti darbų kiekių žiniaraštį.

**46. Atsakymas.** Prašome žiūrėti 1 atsakymą.

**47. Klausimas.** Prašome paaiškinti, o jei tai techninė klaida, pataisyti darbų kiekių žiniaraštį, kodėl V1 tinklų paklojimas numatytas **betranšėjiniu** būdu, o lygiagrečiai esantys F 1 tinklai klojami tranšėjeje.

Darbų kiekių žiniaraščio 4. Vandentiekio ir nuotekų šalinimo dalis A laida, 1 Skyrius V1 tinklas nurodyta:

1.1	Slėginiai PE100 RC PN10 vandentiekio vamzdžiai Dn32mm su reikalingomis fasoninėmis dalimis, jungtimis ir jų paklojimas bentranšėjiniu būdu, gylyje iki 2,00 m	m	128
-----	---------------------------------------------------------------------------------------------------------------------------------------------------------------	---	-----

**47. Atsakymas.** Pakoreguotas darbų kiekių žiniaraštis Nr. 4.

**48. Klausimas. Rašte Tiekėjams „ 4\_Atsakymai tiekėjams 09-05“ nurodyta:**

2. Atsakymas. Prašome vertinti 10 cm (darbų kiekių žiniaraštyje „3. Statinio architektūrinė ir konstrukcijų dalis“ 3.2.1 pozicija).

3.2	<b>Pravažiavimas</b>		
3.2.1	Asfalto pagrindo - dangos sluoksnis AC 16 PD h=0,08 m	m <sup>2</sup>	970

Prašome patikslinti kiekių žiniaraštį.

**48. Atsakymas.** Patikslinta.

**49. Klausimas.** Patikslintame kiekių žiniaraštyje 3. Statinio architektūrinė ir konstrukcijų dalis A laida naujai įvestos pozicijos:

3.10.1	Vienguba įstrižainė „/“		
3.10.1.1	Lynai	m	483
3.10.1.2	Galinių jungčių (inkarų) komplektų	Vnt.	268
3.10.1.3	Įtempiklių (turnbuckle)	Vnt	134
3.10.2	Kryžminė „X“		
3.10.2.1	Lynai	m	966
3.10.2.2	Galinių jungčių (inkarų) komplektų	Vnt.	536
3.10.2.3	Įtempiklių	Vnt	268

Prašome paaiškinti kokių konstrukcijų sudėtyje yra šios medžiagos? Ar tai yra turėklų konstrukcija?

Jei taip, prašome nurodyti kurių turėklų ir pateikti kaip turėklų detalizaciją.

**49. atsakymas.** Tai ne turėklų gaminiai. Šios medžiagos yra naudojamos pakelto tako nešančios konstrukcijos sustiprinimui. Lynai įtempiami tarp tako polių.

**50. Klausimas. Patikslintame kiekių žiniaraštyje 3. Statinio architektūrinė ir konstrukcijų dalis A laida yra pozicijos:**

3.14.18	Lauko turėklai	m	458,9366
3.19.1	Nerūdijančio plieno turėklai su termomedienos porankiais ir įtempimo trosais	m	1614,00

Ar tikrai tiek turėklų? Prašome patikslinti kieki ir papildyti aprašymą, nurodant jų montavimo vietą

**50. Atsakymas.** Prašome žiūrėti 4 atsakymą.

**51. Klausimas. Patikslintame kiekių žiniaraštyje 3. Statinio architektūrinė ir konstrukcijų dalis A laida yra pozicijos:**

3.14.17	Segmentinė tvora	m	98,8586
3.1 7.1	Segmentinė 5 mm skersmens cinkuota tvora, dažyta miltelinu būdu (RAL 7016, h=2,34 m)	m	100
3.1 7.2	Vienveriai cinkuoti ir miltelinu būdu dažyti varteliai (RAL 7016, plotis - 1,05 m, aukštis - 2,05)	vnt.	1

Ar nesudvigubinti tvoros kiekiai? Prašome patikslinti kiekių žiniaraštį.

**51. Atsakymas.** Prašome žiūrėti 3 atsakymą.

**52. Klausimas. Patikslintame kiekių žiniaraštyje 3. Statinio architektūrinė ir konstrukcijų dalis A laida yra pozicijos:**

3.14.11	Tinklinio stovas (komplektas)	vnt.	1
3.14.12	Tinklinio tinklas	vnt.	1
3.14.29	Lauko tinklinio tinklas	vnt.	1

Ar nesudvigubintas tinklinio tinklas?

Prašome patikslinti kiekių žiniaraštį.

**52. Atsakymas.** Prašome žiūrėti 5 atsakymą.

**53. Klausimas.** Rašte Tiekėjams „4\_Atsakymai tiekėjams 09-05“ nurodyta:

3. Atsakymas. Asfaltas po gumine danga nebus naudojamas. Patiksliname liejamos guminės dangos įrengimo sluoksnius:

- Viršutinis sluoksnis EPDM spalvotos granulės (RAL1013) h = 1 cm.
- Apatinis sluoksnis SBR juodos granulės h = 3 cm.
- Dolomito atsijų sluoksnis h = 3 cm.
- Skaldos pagrindo sluoksnis Ev2=80 MPa (0/35 frakc.) h = 15 cm.
- Šalčiui atsparus sluoksnis iš smėlio ir žvyro mišinio (0/16 frakc.) h = 25 cm. Darbų kiekių žiniaraštyje „3. Statinio architektūrinė ir konstrukcijų dalis“ 3.13.pozicija

Patikslintame kiekių žiniaraštyje 3. Statinio architektūrinė ir konstrukcijų dalis A laida yra pozicijos:

3.13	Sporto aikštelių zona		
3.13.1	Viršutinis sluoksnis, EPDM spalvotos granulės - 1 cm (spalva - RAL 1013)	m <sup>2</sup>	580

3.13.2	Apatinis sluoknis, SBR, granulės, (3 cm storio)	m <sup>3</sup>	5,8
3.13.2.1	Apatinis sluoknis (papildomas sluoksnis aukštesnio kritimo elementams), SBR, granulės, (2 cm storio)	m <sup>3</sup>	1,471
3.13.3	Dolomito atsijų sluoksnis (3 cm storio)	m <sup>3</sup>	40,6
3.13.4	Skaldos pagrindo sluoksnis Ev2=80 MPa (0/35 frakc.) ( 15 cm storio)	m <sup>3</sup>	87
3.13.5	Šalčiui atsparus sluoksnis iš smėlio ir žvyro mišinio (0/16 frakc.) (25 cm storio)	m <sup>3</sup>	174

p. 3.13.2. sudauginus 580 x0.03, gaunasi 17,40m<sup>3</sup>. Prašome patikslinti.

p. 3.13.2.1. nenurodytas atsakyme tiekėjams. Jei ši pozicija tikrai reikalinga, prašome aprašyme nurodyti papildomo sluoksnio poreikio plotą, kad būtų aiškumas dėl nurodyto 1,471 m<sup>3</sup> kiekio.

**53. Atsakymas.** Prašome vadovautis aktualia darbų kiekių redakcija.

3.13	Guminė liejama danga (tinklinio aikštelės zona)			
3.13.1	Viršutinis sluoksnis, EPDM spalvotos granulės - 1 cm (spalva - RAL 1013)	m <sup>2</sup>	663	Kiekis patikslintas pagal brėžinį 2025-09-12
3.13.2	Apatinis sluoknis, SBR, granulės, (3 cm storio)	m <sup>3</sup>	19,9	Kiekis patikslintas pagal brėžinį 2025-09-12
3.13.3	Dolomito atsijų sluoksnis (3 cm storio)	m <sup>3</sup>	19,9	Kiekis patikslintas pagal brėžinį 2025-09-12
3.13.4	Skaldos pagrindo sluoksnis Ev2=80 MPa (0/35 frakc.) ( 15 cm storio)	m <sup>3</sup>	99,4	Kiekis patikslintas pagal brėžinį 2025-09-12
3.13.5	Šalčiui atsparus sluoksnis iš smėlio ir žvyro mišinio (0/16 frakc.) (25 cm storio)	m <sup>3</sup>	165,65	Kiekis patikslintas pagal brėžinį 2025-09-12

**54. Klausimas.** Prašome šiame kiekių žiniaraščio skyriuje „1.2 Medžių kirtimas, kelmų rovimas, pakrovimas ir išvežimas“

palikti tik šiuo pirkimu perkamus darbus, t. y. išbraukti nereikalingas pozicijas, kaip nurodyta atsakymuose tiekėjams:

11. Klausimas. Architektūrinėje ir konstrukcijų dalyje yra numatyta kirsti medžius nuo d16 iki d24 cm- 102 vnt. Prašome patikslinti ar tiekėjas savo pasiūlyme turi įsivertinti medžių atkuriamąją vertę. Jeigu taip, prašome nurodyti medžių atkuriamosios vertės dydį, kad visi tiekėjai turėtų galimybę vienodai įsivertinti visas būtinas išlaidas.

11. Atsakymas. Tiekėjams šių išlaidų vertintis nereikia, nes želdinių kirtimas ir atkuriamosios vertės mokėjimas bus vykdomas ne šio projekto apimtyje

31. Klausimas. Prašome pateikti darbo „Tvarkomas krūmynų plotas“ technines specifikacijas, aprašymą. Neaišku ką reikia įsivertinti šioje žiniaraščio eilutėje. Nurodytose TS skyrius 2 apie šiuos darbus neužsimenama.

31. Atsakymas. Tiekėjui šių išlaidų nusimatyti ir vertinti nereikia, nes želdinių tvarkymas, kirtimas ir atkuriamosios vertės mokėjimas bus vykdomas ne šio projekto apimtyje

<b>1.2</b>	<b>Medžių kirtimas, kelmų rovimas, pakrovimas ir išvežimas</b>		
1.2.1	Kertami medžiai nuo d16 iki 24 cm (neįskaitant jų atkuriamosios vertės)	vnt.	102
1.2.2	Kelmų rovimas	vnt.	102
1.2.3	Plastikinė medžių kamienų apsauga, h-1,2 m	vnt.	14
1.2.4	Tvarkomas krūmynų plotas	m <sup>2</sup>	52420
1.2.5	Kertamas krūmynų plotas	m <sup>2</sup>	8045

**54. Atsakymas.** Prašome žiūrėti 1 atsakymą.

**55. Klausimas.** Reikalingos techninės specifikacijos, matmenys pildomo darbų kiekio žiniaraščio pozicijoms 3.10-3.10.2, Erdvinių ryšių-lynų sistema HALFEN DETAN ir kur jos naudojamos.

**55. Atsakymas.** Prašome žiūrėti 36 ir 45 atsakymus.

**56. Klausimas.** Reikalinga pakoreguoti pildomo darbų kiekio žiniaraščio pozicijas: 3.13.1, 3.13.2, 3.13.2.1. nes kiekiai pagal dangų plotą ir storį neatitinka.

Turi būti:

<b>3.13</b>	<b>Sporto aikštelių zona</b>		
3.13.1	Viršutinis sluoksnis, EPDM spalvotos granulės - 1 cm (spalva - RAL 1013)	m <sup>2</sup>	580
3.13.2	Apatinis sluoksnis, SBR, granulės, (3 cm storio)	m <sup>3</sup>	17,4
3.13.2.1	Apatinis sluoksnis (papildomas sluoksnis aukštesnio kritimo elementams), SBR, granulės, (2 cm storio)	m <sup>3</sup>	11,6

**56. Atsakymas.** Prašome vadovautis aktualia darbų kiekių redakcija.

<b>3.13</b>	<b>Guminė liejama danga (tinklinio aikštelės zona)</b>			
3.13.1	Viršutinis sluoksnis, EPDM spalvotos granulės - 1 cm (spalva - RAL 1013)	m <sup>2</sup>	663	Kiekis patikslintas pagal brėžinį 2025-09-12
3.13.2	Apatinis sluoksnis, SBR, granulės, (3 cm storio)	m <sup>3</sup>	19,9	Kiekis patikslintas pagal brėžinį 2025-09-12
3.13.3	Dolomito atsijų sluoksnis (3 cm storio)	m <sup>3</sup>	19,9	Kiekis patikslintas pagal brėžinį 2025-09-12
3.13.4	Skaldos pagrindo sluoksnis Ev2=80 MPa (0/35 frakc.) (15 cm storio)	m <sup>3</sup>	99,4	Kiekis patikslintas pagal brėžinį 2025-09-12
3.13.5	Šalčiui atsparus sluoksnis iš smėlio ir žvyro mišinio (0/16 frakc.) (25 cm storio)	m <sup>3</sup>	165,65	Kiekis patikslintas pagal brėžinį 2025-09-12

**57. Klausimas.** Reikalinga ištrinti pildomo darbų kiekio žiniaraščio poziciją: 3.13.2.1. pateiktuose atsakymuose (2025-09-05) į tiekėjų klausimus, paklausimų atsakymuose Nr. 3, 8, 24 šio sluoksnio nėra.

**57. Atsakymas.** Prašome vadovautis aktualia darbų kiekių redakcija.

<b>3.13</b>	<b>Guminė liejama danga (tinklinio aikštelės zona)</b>				
3.13.1	Viršutinis sluoksnis, EPDM spalvotos granulės - 1 cm (spalva - RAL 1013)	m <sup>2</sup>	663	Kiekis patikslintas pagal brėžinį 2025-09-12	
3.13.2	Apatinis sluoksnis, SBR, granulės, (3 cm storio)	m <sup>2</sup>	19,9	Kiekis patikslintas pagal brėžinį 2025-09-12	
3.13.3	Dolomito atsijų sluoksnis (3 cm storio)	m <sup>2</sup>	19,9	Kiekis patikslintas pagal brėžinį 2025-09-12	
3.13.4	Skaldos pagrindo sluoksnis Ev2=80 MPa (0/35 frakc.) (15 cm storio)	m <sup>3</sup>	99,4	Kiekis patikslintas pagal brėžinį 2025-09-12	
3.13.5	Šalčiui atsparus sluoksnis iš smėlio ir žvyro mišinio (0/16 frakc.) (25 cm storio)	m <sup>3</sup>	165,65	Kiekis patikslintas pagal brėžinį 2025-09-12	

**58. Klausimas.** Prašome patikslinti pildomo darbų kiekio žiniaraščio poziciją 3.14.17, “Segmentinė tvora”. Ar ši pozicija nesidubliuoja su 3.17.1 pozicija?

**58. Atsakymas.** Prašome žiūrėti 3 atsakymą.

**59. Klausimas.** Prašome pateikti pildomo darbų kiekio žiniaraščio pozicijos 3.14.18, “Lauko turėklai” technines specifikacijas.

**59. Atsakymas.**

<ul style="list-style-type: none"> <li>• Nerūdijančio plieno turėklai su trosu laikikliais;</li> <li>• 124 cm aukščio;</li> <li>• Tropinės medienos porankiu su 10 vnt horizontaliais trosais;</li> <li>• Statramsčiai 40x40 mm,</li> <li>• Tropinės medienos porankis 40x40 mm;</li> </ul>
---------------------------------------------------------------------------------------------------------------------------------------------------------------------------------------------------------------------------------------------------------------------------------------------

**60. Klausimas.** Prašome pateikti pildomo darbų kiekio žiniaraščio pozicijos 3.14.28 “Corten plieno sienelės” montavimo principą.

**60. Atsakymas.** Konstrukcija tvirtinama prie betonuojamų arba ankeruojamų tvirtinimo stulpelių. Kiekis nurodytas komplektais su stulpeliais.

**61. Klausimas.** Prašome patikslinti pildomo darbų kiekio žiniaraščio pozicijas 3.14.11 “Tinklinio stovas (komplektas)”, 3.14.12 “Tinklinio tinklas” ar nesidubliuoja su pozicija 3.14.29 “Lauko tinklinio tinklas”? Brėžiniuose ir projekte randame tik 1vnt tinklinio aikštelę.

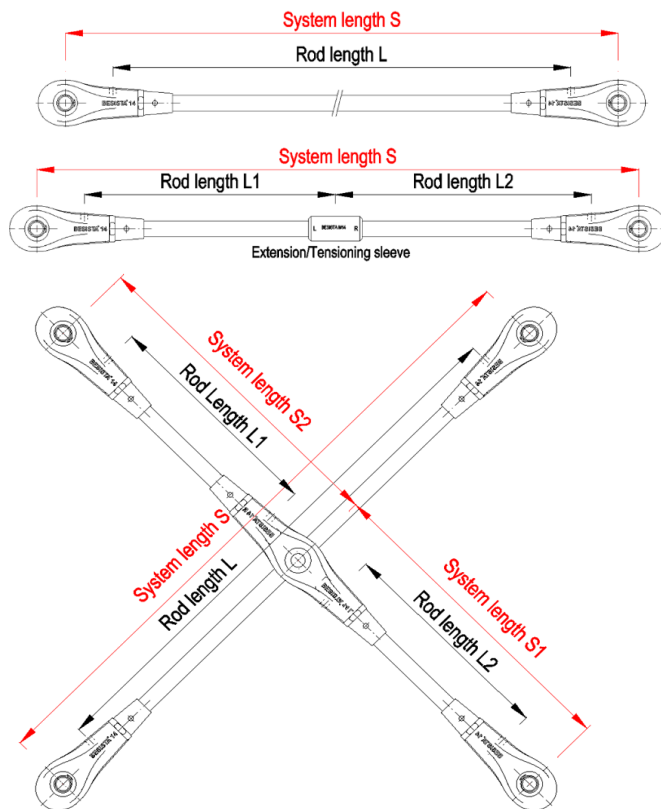
**61. Atsakymas.** Prašome žiūrėti 5 atsakymą.

**62. Klausimas.** Perkančioji organizacija 2025-09-05 d. pateikė atsakymus į tiekėjų klausimus. Su atsakymais buvo pateiktas patikslintas statinio architektūrinės konstrukcinės dalies žiniaraštis, kuris buvo papildytas erdvinių ryšių-lynų sistema:

<b>3.10</b>	Erdvinių ryšių-lynų sistema HALFEN DETAN				
<b>3.10.1</b>	<b>Vienguba įstrižainė „/“</b>				
3.10.1.1	Lynai	m	483		
3.10.1.2	Galinių jungčių (inkarų) komplektų	Vnt.	268		
3.10.1.3	Įtempiklių (turnbuckle)	Vnt	134		
<b>3.10.2</b>	<b>Kryžminė „X“</b>				
3.10.2.1	Lynai	m	966		
3.10.2.2	Galinių jungčių (inkarų) komplektų	Vnt.	536		
3.10.2.3	Įtempiklių	Vnt	268		

Susisiekus su gamintoju, gavome atsakymą, kad trūksta informacijos, jog būtų galima pateikti pasiūlymą.

Prašome pateikti templių sąrašą su matmenimis, kad būtų matomas raudonas matmuo pridėtuose paveikslėliuose (S – sistemos ilgis).



**62. Atsakymas.** Ilgis yra kintantis nuo 2 iki 8 m. Prašome žiūrėti 36 ir 45 atsakymus.

**63. Klausimas.** Projekto Elektrotechnikos dalyje nurodytas šviestuvų kiekis planuose nesutampa su žiniaraščio kiekiais. Kuriuo projekto dalies dokumentu vadovautis teikiant pasiūlymą?

**63. Atsakymas.** Projekto elektrotechninėje (apšvietimo) dalyje nurodytas šviestuvų kiekis:

4.	Tako apšv. LED šviestuvai 40W su vienguba atrama	TS-8	vnt.	29
5.	Tako apšv. LED šviestuvai 40W su dviguba atrama	TS-8	vnt.	6
6.	Aikštelių apšv. LED šviestuvai 136W	TS-7	vnt.	4
7.	Maitinimo šaltinis	TS-22	vnt.	6
8.	Įleidžiamas šviestuvai 8W	TS-9	vnt.	45

Elektrotechnikos (apšvietimo) dalies žiniaraštyje šviestuvų kiekis:

1.4	Tako apšv. LED šviestuvai 40W su vienguba atrama	vnt.	29
1.5	Tako apšv. LED šviestuvai 40W su dviguba atrama	vnt.	6
1.6	Aikštelių apšv. LED šviestuvai 136W	vnt.	4
1.7	Maitinimo šaltinis	vnt.	6
1.8	Įleidžiamas šviestuvai 8W	vnt.	45

**64. Klausimas.** Projekte numatyta įrengti presuotų atsijų dangą žiniaraščio poz. 3.5.1, kiekis 560 m<sup>2</sup>. Patikslinkite medžiagiškumą ir pateikite specifikacijas.

**64. Atsakymas.** Žiniaraščio poz. 3.5.1 papildyta reikalingais duomenimis (frakcija, spalva, medžiaga).

**65 Klausimas.** Architektūrinėje ir konstrukcijų dalyje yra numatyta kirsti medžius nuo d16 iki d24 cm- 102 vnt. Prašome patikslinti ar tiekėjas savo pasiūlyme turi įsivertinti medžių

atkuriamąją vertę. Jeigu taip, prašome nurodyti medžių atkuriamosios vertės dydį, kad visi tiekėjai turėtų galimybę vienodai įsivertinti visas būtinas išlaidas. Atsakymas. Tiekėjams šių išlaidų vertintis nereikia, nes želdinių kirtimas ir atkuriamosios vertės mokėjimas bus vykdomas ne šio projekto apimtyje. Jeigu nereikia įsivertinti medžių kirtimo, tai prašome ir patikslinti darbų kiekių žiniaraštį "Statinio architektūrinė ir konstrukcijų dalis" išmetant iš darbų kiekių žiniaraščio pozicijas 1.2.1. Kertami medžiai nuo d16 iki 24 cm (neįskaitant jų atkuriamosios vertės) ir 1.2.2 Kelmų rovimas.

**65. Atsakymas.** Prašome žiūrėti 1 atsakymą.

**66 Klausimas.** 31 Klausimas. Prašome pateikti darbo „Tvarkomas krūmynų plotas“ technines specifikacijas, aprašymą. Neaišku ką reikia įsivertinti šioje žiniaraščio eilutėje. Nurodytose TS skyrius 2 apie šiuos darbus neužsimenama. Atsakymas. Tiekėjui šių išlaidų nusimatyti ir vertinti nereikia, nes želdinių tvarkymas, kirtimas ir atkuriamosios vertės mokėjimas bus vykdomas ne šio projekto apimtyje. Jeigu nereikia įsivertinti tvarkomų krūmynų plotų, tai prašome ir patikslinti darbų kiekių žiniaraštį "Statinio architektūrinė ir konstrukcijų dalis" išmetant iš darbų kiekių žiniaraščio 1.2.4 Tvarkomas krūmynų plotas 52420 m<sup>2</sup> ir 1.2.5 kertamas krūmynų plotas 8045 m<sup>2</sup> eilutes.

**66 Atsakymas.** Prašome žiūrėti 1 atsakymą.

**67 Klausimas.** Prašome patikslinti kiek ir kokio ilgio yra gręžtinių pamatų. Darbų kiekių žiniaraštyje Tako iš tropinės medienos įrengimas yra nurodyta D300mm, L-6,0 m – 45 vnt, D300mm, L-4,0 m – 800 vnt, tuo tarpu techninio projekto SA, SK dalyje suvestiniame darbų kiekių žiniaraštyje Tako iš tropinės medienos įrengimas yra nurodyti gręžtiniai pamatai D300mm, L-3,0 m – 138 vnt.

**67 Atsakymas.** Prašome žiūrėti 15 atsakymą.

**68 Klausimas.** Prašome pateikti turėklų įrengimo techninę specifikaciją prie Tako iš termomedienos įrengimo – 458,9366 m, nes techniniam projekte yra duota vizualizacija turėklų įrengimas prie pontoninės prielaukos "Nerūdijančio plieno turėklai su termomedienos porankiais ir įtempimo trosais – 1614 m.

**68 Atsakymas.** Prašome žiūrėti 4 atsakymą.

**69 Klausimas.** Jeigu turim 580 m<sup>2</sup> viršutinį sluoksnį, tai 3.13.2 eilutėje turėtų būti 17,4 m<sup>3</sup> apatinio sluoksnio SBR granulių. Vadovaujantis atsakymu Nr.3, 3.13.2.1 eilutė nereikalinga.

**69 Atsakymas.** Prašome žiūrėti 38 atsakymą.

**70. Klausimas.** Gavome klausimą iš kraštovaizdžio dizainerės:

"bukasis puskiparisis ir pušis Bungeana viešam želdynui nėra tinkami.

Bukasis puskiparisis yra jautrus šalčiui, trumpaamžis, greitai praranda dekoratyvumą, be to, laikomas nuodingu augalu – viešose erdvėse tai kelia saugumo riziką.

Pušis Bungeana – labai lėtai augantis, brangus ir egzotinis medis, kuris mūsų klimato sąlygomis sunkiai prigyja ir daugelį metų nesukuria reikiamo vizualinio efekto.

Viešuose želdynuose rekomenduojami ilgaamžiai, atsparūs ir mažai priežiūros reikalaujantys augalai, kurie saugiai jaučiasi mūsų klimato sąlygomis."

ar šie augalai tikrai bus tinkami?

**70. Atsakymas.** Taip, tinkamos. Augalų rūšys nebus keičiamos.

PRIDEDAMA:

1. Darbų kiekių žiniaraštis „5. Elektrotechnikos (apšvietimo) dalis A laida;
2. Darbų kiekių žiniaraštis „4. Vandentiekio ir nuotekų šalinimo dalis“ B laida;

3. Darbų kiekių žiniaraštis „3. Statinio architektūrinė ir konstrukcijų dalis“ B laida;
4. Polių brėžinys.

Skyriaus vedėja

Daiva Čeponienė

**DETALŪS METADUOMENYS**

<b>Dokumento sudarytojas (-ai)</b>	Kauno miesto savivaldybės administracija
<b>Dokumento pavadinimas (antraštė)</b>	DĖL VAIŠVYDAVOS PARKO, KAUNE, SUTVARKYMO IR NAUJŲ INŽINERINIŲ STATINIŲ (TAKŲ, AIKŠTELIŲ) STATYBOS DARBŲ SUPAPRASTINTO PIRKIMO ATVIRO KONKURSO BŪDU
<b>Dokumento registracijos data ir numeris</b>	2025-09-24 Nr. 32-2-398
<b>Dokumento gavimo data ir dokumento gavimo registracijos numeris</b>	-
<b>Dokumento adresatas (-ai)</b>	Akcinės bendrovės, UAB, IAB'
<b>Dokumento specifikacijos identifikavimo žymuo</b>	ADOC-V1.0
<b>Parašo paskirtis</b>	Pasirašymas
<b>Parašą sukūrusio asmens vardas, pavardė ir pareigos</b>	Daiva Čeponienė vedėja
<b>Parašo sukūrimo data ir laikas</b>	2025-09-24 15:02
<b>Parašo formatas</b>	Trumpalaikio galiojimo (XAdES-T)
<b>Laiko žyme nurodytas laikas</b>	2025-09-24 15:02
<b>Informacija apie sertifikavimo paslaugų teikėją</b>	EID-SK 2016
<b>Sertifikato galiojimo laikas</b>	2022-03-24 18:38 - 2027-03-23 23:59
<b>Informacija apie būdus, naudotus metaduomenų vientisumui užtikrinti</b>	-
<b>Pagrindinio dokumento priedų skaičius</b>	0
<b>Pagrindinio dokumento pridedamų dokumentų skaičius</b>	0
<b>Programinės įrangos, kuria naudojantis sudarytas elektroninis dokumentas, pavadinimas</b>	Elpako v.20250923.1
<b>Informacija apie elektroninio dokumento ir elektroninio (-ių) parašo (-ų) tikrinimą (tikrinimo data)</b>	Tikrinant dokumentą nenustatyta jokių klaidų (2025-09-24)
<b>Elektroninio dokumento nuorašo atspausdinimo data ir ją atspausdinęs darbuotojas</b>	2025-09-24 nuorašą suformavo Asta Kudirkaitė
<b>Paieškos nuoroda</b>	-
<b>Papildomi metaduomenys</b>	-