

**KLAIPĖDOS RAJONO SAVIVALDYBĖS  
ADMINISTRACIJA**

TVIRTINU  
Klaipėdos rajono savivaldybės  
administracijos direktoriaus  
Jevgenijus Bardauskas

**PIRKIMO**  
**„Futbolo stovyklavietei, esančiai Klaipėdos raj. Dovilų seniūnijoje, Kulių km.,  
reikalingų karkasinių namelių gamyba, pastatymas“**

**TECHNINĖ SPECIFIKACIJA**

2025-09-18

Gargždai

|  |   |
|--|---|
| PIRKĖJAS   | Klaipėdos rajono savivaldybės administracija, kodas 188773688, Klaipėdos g. 2, LT-96130 Gargždai  |
| PREKIŲ<br>PAVADINIMAS  | Futbolo stovyklavietei, esančiai Klaipėdos raj. Dovilų seniūnijoje, Kulių km., reikalingų karkasinių namelių gamyba, pastatymas   |
| STATYBOS RŪŠIS   | Laikinas statinys   |
| KARKASINIŲ<br>NAMELIŲ<br>GAMYBA<br>PRISTATYMAS<br>SUMONTAVIMAS | <p>Pagal pirkėjo pateiktą preliminarą išdėstymo schemą Tiekėjas turi įrengti metalinius sraiginius (1,2 m gylyje) pamatus, pagaminti, atvežti, pastatyti 32 vnt. karkasinių namelių.</p> <p>Medinių namelių principinė schema su pagrindiniais išoriniais ir vidiniais matmenimis pridedama (2 lapai, priedas Nr.1 ir Nr.2)</p> <p>Namelio gamybai ir įrengimui naudojamos medžiagos turi atitikti specifikacijoje nurodomus bendrinius kokybės reikalavimus. Jų įpakavimai, pristatymo dokumentai ar kita turi nurodyti jų kokybę.</p> <p>Taip pat statybos produktas laikomas tinkamu naudoti, jeigu jis atitinka darniojo standarto ar Europos techninio liudijimo reikalavimus, o kai tokių specifikacijų nėra, - nacionalinės techninės specifikacijos, pripažintos Europos Sąjungoje, reikalavimus.</p> <p>Statybos produktai, tinkami naudoti pagal paskirtį ir atitinkantys darnųjų techninių specifikacijų reikalavimus turi būti paženklinėti „CE“ ženklu. Apdailos medžiagų spalva - lauko fasado ir vidinė sienų turi būti suderinta su Pirkėju ne vėliau kaip per 5 darbo dienas nuo Sutarties įsigaliojimo. Pirkėjui turi būti pateikta pasirinkimui lauko tamsių ir vidaus - šviesių tonų ne mažiau kaip 3 spalvos pagal RAL spalvų paletę.</p> <p>Visa elektros instaliacija pajungiama į elektros skydelį, kai nominalini įtampa yra 220–240V, dažnumas – 50-60Hz, apsaugos laipsnis (klasė) – IP20. Suderinus su užsakovu nurodytose vietose:</p> <ul style="list-style-type: none"><li>- sumontuojami bei pajungiami kištukiniai rozečių lizdai, po vieną dvigubą lizdą prie kiekvienos miegamos vietos;</li></ul> |

- jungiklis apšvietimui prie įėjimo durų;
- LED apšvietimas, kurio galingumas privalo būti iki 45W, šviesos spalva – natūraliai balta, spalvinė temperatūra – 3000K (tipas suderintas su užsakovu);
- Elektros skydelis numatomas - IP65 saugumo klasės virštinkinis sandarus skydelis, mažiausiai 8 modulių, su skaidriomis plastikinėmis durelėmis, sukomplektuotas su reikalingais automatais. Vardinė įtampa 6400 V AC, 1500 V DC.

Statinys turi tenkinti:

1. Lietuvos Respublikos Sveikatos apsaugos ministro 2010 m. balandžio 22 d. įsakymu Nr. V-313 patvirtintas Lietuvos higienos normas HN 75:2010 „Įstaiga, vykdanči ikimokyklinio ir (ar) priešmokyklinio ugdymo programą. Bendrieji sveikatos saugos reikalavimai“ nuostatas, galiojanti suvestinė redakcija nuo 2024-11-12.

2. Priešgaisrinės saugos įspėjamąsias sistemas. Sumontuotos įrangos, panaudotų medžiagų atitiktį reikalavimams įrodantys dokumentai: techniniai dokumentai arba pripažintos (notifikuotos) institucijos atlikto bandymo protokolas, arba kiti lygiaverčiai įrodymai;“ pateikiami pagaminus namelius, prieš atvežant juos montavimui.

Reikalavimai baigtam paviršiui

| Techniniai reikalavimai  | Leistini nuokrypiai, mm | Kontrolės būdai    |
|--|-------------------------|--------------------|
| Paviršiai padengti vandeniniais emulsiniais dažais turi būti vieno tono, be juostų, dėmių, nuotekų, pusrų ir ištrintų vietų.                       | -                       | Vizualinė apžiūra  |
| Vietiniai ištaisymai 3 m atstumu nuo paviršiaus neturi būti matomi.  | -                       | Vizualinė apžiūra  |
| Paviršiai padengti nevandeniniais dažais turi būti vieno tono matinio arba blizgančio paviršiaus.  | -                       | Vizualinė apžiūra  |
| Negali būti išsisluoksniavimo pūslių, raukšlių, dažų kruopelių, nelygumų, teptuko ar volelio žymių, neturi prasišviesti apatiniai dažų sluoksniai. | -                       | Vizualinė apžiūra  |
| Pridėjus prie išdžiūvusio dažyto paviršiaus tamponą ir juo pabraukus, ant jo neturi likti dažų žymių.  | -                       | Vizualinė apžiūra  |
| Dviejų skirtingų spalvų paviršių sandūros linijos kreivumas atskiruose ruožuose.   | 2                       | Matuojant liniuote |
| Dažytų paviršių skiriamųjų juostelių (apvadų) linijų   | 1                       | Matuojant liniuote |

|   |  |  |  |
|---|--|--|--|
|   | kreivumas ar gretimo kitos spalvos paviršiaus uždažymas (1 m ilgio ruože).   |  |  |
| PATEIKIAMA DOKUMENTACIJA  | <p>Tiekiant Prekes naudojami techniniai standartai, techniniai liudijimai ar bendrosios techninės specifikacijos turi atitikti nurodytus pateiktoje techninėje specifikacijoje arba turi būti jiems lygiaverčiai. Jeigu šioje techninėje specifikacijoje yra nurodyta pateiktų medžiagų, naudotinos įrangos modelis ar šaltinis, konkretus procesas ar prekės ženklas, tipai, konkreti kilmė ar gamyba ir pan., tuo atveju laikoma, kad paminėti pavadinimai yra orientacinio pobūdžio ir gali būti pakeisti analogiška tos pačios arba ne blogesnės kokybės kitų gamintojų produkcija.</p> <p>Pateikta išpildomoji el. instaliacijos techninę dokumentaciją:</p> <ul style="list-style-type: none"> <li>- bendrą objekto el. energijos tiekimo schemą, elektros instaliacijos bandymų matavimų protokolus (izoliacijos varžų , įžemintų įrenginių grandinės varžų, įžeminimo varžų protokolus), pažymą apie baigtus darbus:</li> <li>- sunumeruoti skirstomuosius elektros skydus:</li> <li>- pažymėti iš kur maitinami elektros kištukiniai lizdai.</li> <li>- įrengti laidžių elektrai konstrukcijų įžeminimą.</li> </ul> <p>Visa el. instaliacija turi būtų įrengta laikantis elektros instaliacijos įrengimo taisyklių. El. instaliacijos įrengimo darbus privalo atlikti įmonė turinti el. instaliacijos įrengimo atestatą.</p> <p>Namelių gamybos, montavimo priėmimo perdavimo akai pasirašyti Pirkėjo techninio prižiūrėtojo su visa dokumentacija pateikti Pirkėjo atsakingam darbuotojui.</p> |  |  |
| MODULIŲ PASTATYMO TERMINAS  | Namelių gamyba, montavimas turi būti atliktas per įmanomai trumpesnę laiką, bet ne ilgiau kaip per 3 mėn. nuo sutarties įsigaliojimo dienos. Namelių montavimo vieta – Klaipėdos rajono savivaldybė, Dovilų seniūnija, Kulių km..  |  |  |
| APLINKOSAUGINI AI REIKALAVIMAI PAGAL APLINKOS APSAUGOS KRITERIJŲ TAIKYMO, VYKDANT ŽALIUOSIUS PIRKIMUS, TVARKOS APRAŠĄ <a href="https://e-seimas.lrs.lt/portal/legislationAct/lt/TAD/TAIS.403512/asr">https://e-seimas.lrs.lt/portal/legislationAct/lt/TAD/TAIS.403512/asr</a> | <p>Gamyboje naudojamos statybinės medžiagos turi atitikti minimalius aplinkos apsaugos kriterijus (XIII skyrius „Statybinės medžiagos“):</p> <p>16.2 p., 17 p., 18 p., 21.5 p., 22 p.</p>  |  |  |

Planuojamam pirkimui skirtų lėšų suma 387 200 Eur su PVM

|          |   |      |    |
|----------|---|------|----|
| 1        | Medinių karkasinių namelių gamyba. Srieginių pamatų įrengimas (gylis ne mažesnis negu 1,2 m). Namelių transportavimas ir montavimas. Terasos įrengimas.                                   | Vnt. | 32 |
| 1.1      | Pamatai turi būti namelio ir terasos kampuose, ir išdėstyti ne rečiau negu 1,5 m po nešančiomis konstrukcijomis. Pamatai turi būti įrengti taip, kad užtikrintų namelio grindų ir terasos |      |    |
| <b>2</b> | <b>Grindų konstrukcija</b>  |      |    |
| 2.1      | Apatinis namelio (grindų) karkasas gaminamas iš kalibruotos C24 klasės c/c 600 mažiausiai 45x145 mm masyvo medienos sijų  |      |    |
| 2.2      | Medienos sijų žingsnis tarp centrų ne didesnis, kaip 600 mm   |      |    |
| 2.3      | Ant karkaso apačios įrengiamos 0,5 mm storio poliesteriu dengtos skardinės plokštės   |      |    |
| 2.4      | Tarp lagių sudedamas mineralinės vatos ne mažesnis negu 100 mm storio sluoksnis.  |      |    |
| 2.5      | Grindų šiluminė izoliacija - ne mažesnė $\lambda_d=0,036$ W/mK  |      |    |
| 2.6      | Užtikrinama A1 degumo klasė   |      |    |
| 2.7      | Grindų danga – 22mm OSB-3 D3 plokštės   |      |    |
| 2.8      | PVC grindų danga  |      |    |
| 2.9      | Grindjuostė - pagamintos iš ne mažesnio kaip 1,5x70 mm $\pm 1$ mm džiovintos medienos   |      |    |
| 2.10     | Grindų apkrova ne mažiau – 160 kg/m <sup>2</sup>  |      |    |
| <b>3</b> | <b>Sienų konstrukcija</b>   |      |    |
| 3.1      | Išorinė šiurkšti eglės medienos dailylentė dažyta ne plonesnė negu 19 mm storio   |      |    |
| 3.2      | Vertikalus ventiliacinis tarpas ne mažesnis negu 20 mm, formuojamas iš medinio tašo ne mažesnio negu 20x45 mm   |      |    |
| 3.3      | Priešvėjinis gipso kartono plokštė mažiausiai 9,5 mm  |      |    |
| 3.4      | Karkasas gaminamas iš ne mažesnių negu 45x95 mm kalibruotos C24 klasės džiovintos eglės tašo. Drėgnumas iki 20% $\pm$ 2% .  |      |    |
| 3.5      | Garų izoliacija PE plėvelė ne plonesnė 0,2mm, kurios sd vertė >50m, degumo klasė E ir aukštesnė.  |      |    |
| 3.6      | Sienos apšiltinamos mineralinės vatos ne mažesnis negu 100 mm storio sluoksniu.   |      |    |
| 3.7      | Sienų šiluminė izoliacija - ne mažesnė $\lambda_d=0,036$ W/mK   |      |    |
| 3.8      | Vidinė apdaila – dažyta dailylentė skirta vidaus darbams  |      |    |
| <b>4</b> | <b>Stogo konstrukcija</b>   |      |    |
| 4.1      | Stogo danga bituminės čerpės <b>tamsios spalvos</b>   |      |    |
| 4.2      | Vėdinamas oro tarpas formuojamas ne mažesniais nei 20x45 mm mediniais kalibruotais lotais   |      |    |
| 4.3      | Difuzinė plėvelė  |      |    |

|          |   |        |               |
|----------|---|--------|---------------|
| 4.4      | Stogo gegnės ne mažesnės negu 45x145 mm, žingsnis ne didesnis negu 600 mm   |        |               |
| 4.5      | Stogo šilumos laidumo koeficientas - ne didesnis $\lambda_d=0,036$ W/mK   |        |               |
| 4.6      | Garo izoliacija PE plėvelė ne plonesnė 0,2mm, kurios sd vertė >50m, degumo klasė E ir aukštesnė.                              |        |               |
| 4.7      | Vidinė apdaila – dažyta dailylentė skirta vidaus darbams  |        |               |
| 4.8      | Stogo apkrova – ne mažesnė 200 kg/m <sup>2</sup>  |        |               |
| <b>5</b> | <b>Lauko terasa 1,5x5 m</b>   |        |               |
| 5.1      | Lauko terasa montuojama ant išlyginto grunto padėtų betoninių plytelių ne mažesnių kaip 300x300x60 mm, ar ant įsriegtų pamatų |        |               |
| 5.2      | Terasos karkasas gaminamas medinių impregnuotų lagių ne mažesnių negu 45x95 mm  |        |               |
| 5.3      | Karkaso tarp lagių centrų žingsnis ne didesnis negu 400 mm  |        |               |
| 5.4      | Karkaso standumas užtikrinamas ne mažesniais negu 45x95 mm mediniais tarpais  |        |               |
| 5.5      | Terasinės lentos ne mažesnės negu 28x120 mm dedamos 5 mm tarpais tarp lentų   |        |               |
| 5.6      | Terasinės lentos tvirtinamos specialiais terasiniais varžtais mažiausiai 4.5x65 mm  |        |               |
| 5.7      | Terasą įrengti iš impregnuotos NTR AB klasės medienos atitinkančios standarto EN14081:1:2005 reikalavimus                     |        |               |
| <b>6</b> | <b>Langai ir durys</b>  |        |               |
| 6.1      | Langai ne mažesni nei 1300x1065 mm (plastikiniai) su stiklo paketu, uždarymo mechanizmais ir rankenomis.                      | 2 vnt. |               |
| 6.2      | Durys vienvėrės ne mažesnės nei 900x2000 mm (plastikinės) su spyra ir rankenomis  | 1 vnt. |               |
| 6.3      | Durys ir langai iš išorės tokios pačios spalvos kaip ir namelio fasadas   |        |               |
| <b>7</b> | <b>Elektros instaliacija</b>  |        |               |
| 7.1      | Elektros skydelio su saugikliais įrengimas  | 1 vnt. |               |
| 7.2      | LED apšvietimo įrengimas  | 1 vnt. |               |
| 7.3      | Jungiklio įrengimas apšvietimui   | 1 vnt. |               |
| 7.4      | Kištukinių rozečių įrengimas, dviguba vienfazės su įžeminimu  | 4 vnt. | Viso 8 lizdai |
| 7.5      | Įrengti laidžių elektrai konstrukcijų įžeminimą   | 1 vnt. |               |
|          |   |        |               |
|          |   |        |               |

Pastabos:

- tiekėjai pasiūlymuose turi įsivertinti medžiagų, mechanizmų ir darbų sąnaudas;
- bendrosios, apšvietimo, šildymo-vėdinimo sistemos turi tenkinti Lietuvos higienos normos HN 21:2011 „Mokykla, vykdanči bendrojo ugdymo programas. Bendrieji sveikatos saugos reikalavimai“ V skyriaus „patalpos ir jų įrengimas“, VI skyriaus „apšvietimas“, VII skyriaus „šildymas ir vėdinimas“ nurodymus;
- Tiekėjas sumontuotus namelius perduoda išvalytus ir švarias patalpas;
- Tiekėjui tenka Lietuvos Respublikos įstatymų numatyta administracinė, civilinė ir baudžiamoji atsakomybė už pateiktą nekokybišką produktą ir montavimo darbus garantiniu

laikotarpiu, kurio pradžia skaičiuojama nuo medinių namelių su įranga atidavimo naudoti dienos, bet ne trumpesnę kaip 3 metų garantiniu laikotarpiu.

Tiekėjas privalo per garantinį laikotarpį savo sąskaita skubiai ištaisyti trūkumus, kilusius dėl nepakankamos darbo kokybės, blogos konstrukcijos ir nestandartinių medžiagų.

- kainą pateikti bendrą be detalizacijos.

Jeigu apibūdinant pirkimo objektą techninėje specifikacijoje nurodytas konkretus modelis ar tiekimo šaltinis, konkretus procesas, būdingas konkrečiau tiekėjo tiekiamoms prekėms ar teikiamoms paslaugoms, ar prekių ženklas, patentas, tipai, konkreti kilmė ar gamyba, turi būti laikoma, kad kiekviena tokia nuoroda yra pateikta su žodžiais „arba lygiavertis“. Lygiavertiškumo įrodymas yra tiekėjo pareiga.

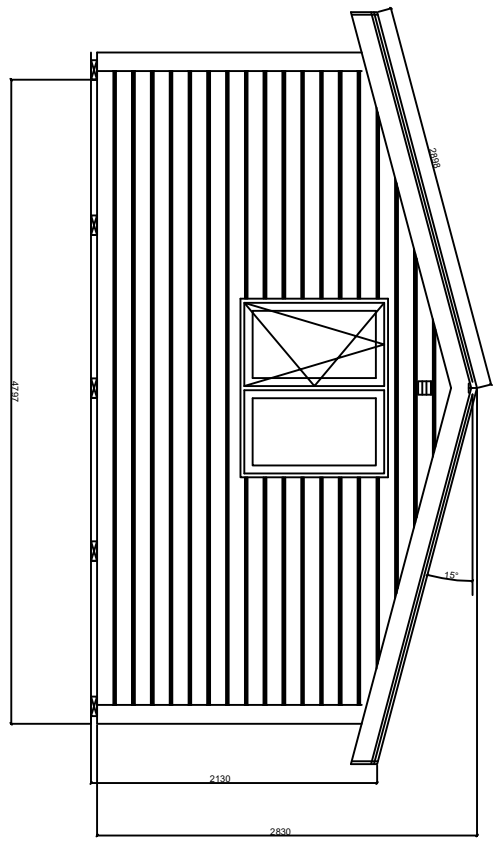
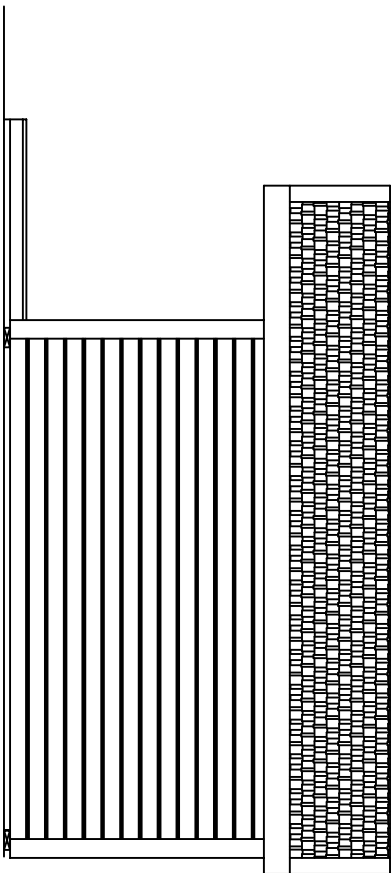
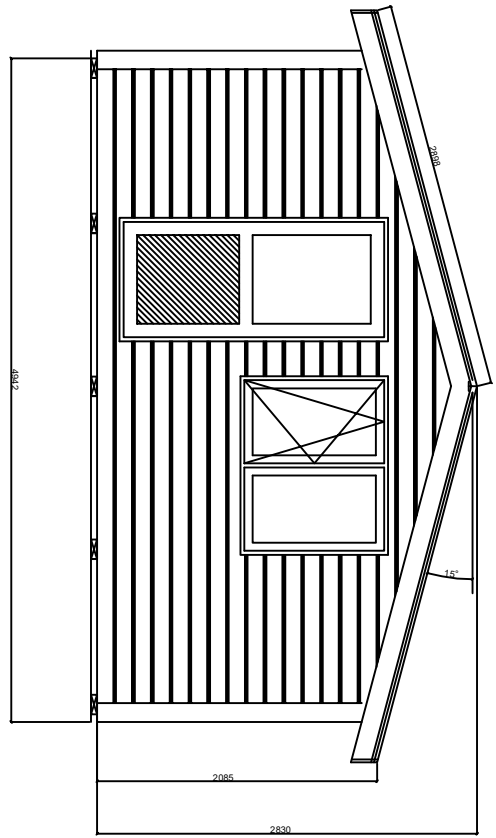
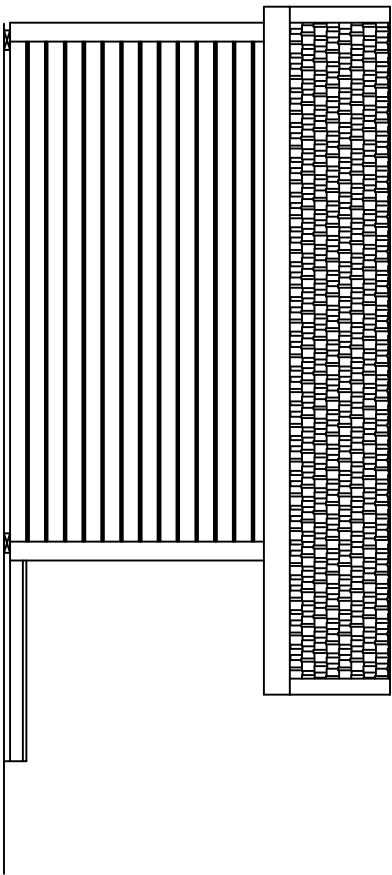
Jeigu apibūdinant pirkimo objektą techninėje specifikacijoje nurodytas standartas, techninis liudijimas ar bendrosios techninės specifikacijos (Europos standartą perimantis Lietuvos standartas, Europos techninio įvertinimo patvirtinimo dokumentas, informacinių ir ryšių technologijų bendrosios techninės specifikacijos, tarptautinis standartas, kitos Europos standartizacijos organizacijų nustatytos techninių normatyvų sistemos, nacionaliniai standartai, nacionaliniai techniniai liudijimai arba nacionalinės techninės specifikacijos, susijusios su darbų projektavimu, sąmatų apskaičiavimu ir vykdymu bei prekių naudojimu), turi būti laikoma, kad kiekviena tokia nuoroda yra pateikta su žodžiais „arba lygiavertis“.

#### Priedai

Medinių namelių principinė schema su rekomenduojamais pagrindiniais išoriniais ir vidiniais matmenimis pridedama (2 lapai, priedas Nr.1 ir Nr.2)

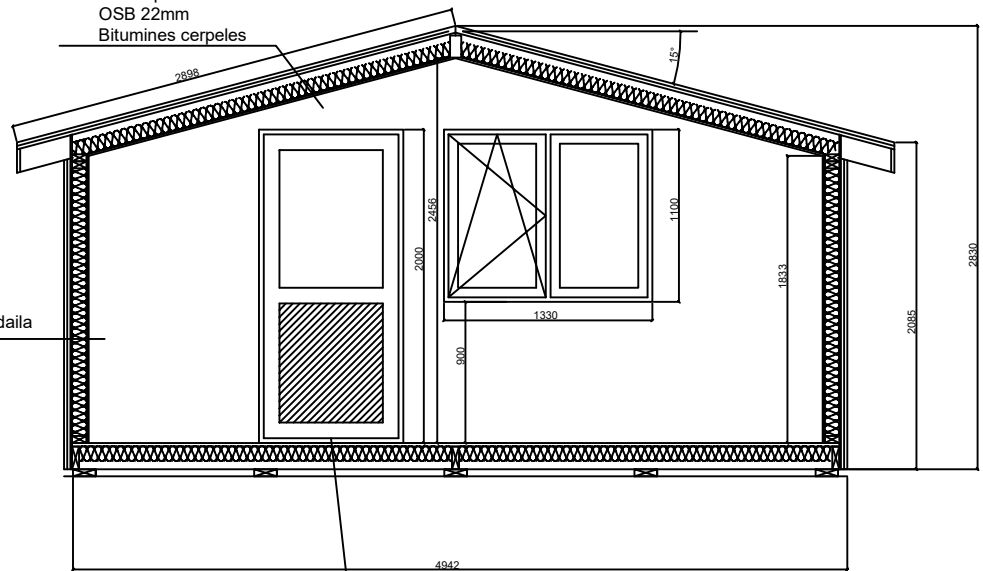
Statybos ir kelių priežiūros skyriaus vedėjas

Algirdas Ronkus

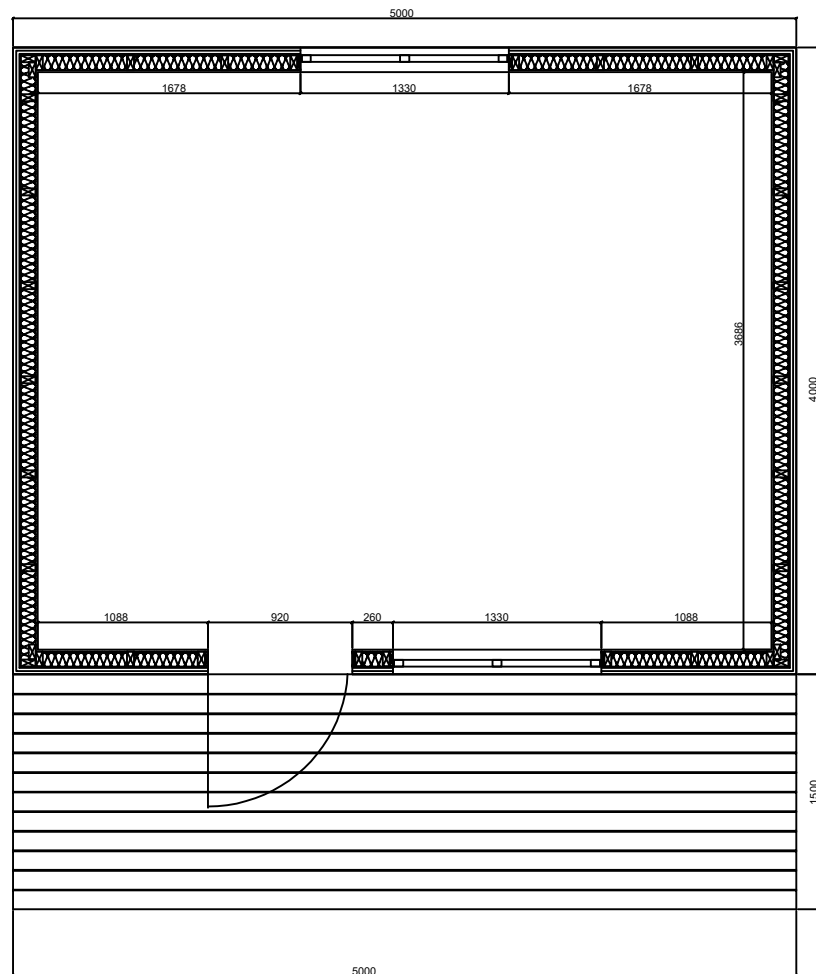


Dailylente  
 Garo plevele  
 Karkasas 45x145  
 Vata 100mm  
 Garo plevele  
 Oro tarpas  
 OSB 22mm  
 Bitumines cerpeles

Dailylente  
 Garo plevele  
 Karkasas 45x95  
 Vata 100mm  
 Priesvejinis GKP  
 Oro tarpas  
 Medine lauko apdaila



Skarda  
 Lages 45x145  
 Vata 100mm  
 OSB plokste  
 Grindu danga



**DETALŪS METADUOMENYS**

|  |   |
|--|---|
| <b>Dokumento sudarytojas (-ai)</b>   | Klaipėdos rajono savivaldybės administracija  |
| <b>Dokumento pavadinimas (antraštė)</b>                                    | Futbolo stovyklavietei, esančiai Klaipėdos raj. Dovilų seniūnijoje, Kulių km., reikalingų karkasinių namelių gamyba, pastatymas |
| <b>Dokumento registracijos data ir numeris</b>                             | 2025-09-17 Nr. A37-236  |
| <b>Dokumento gavimo data ir dokumento gavimo registracijos numeris</b>     | -   |
| <b>Dokumento specifikacijos identifikavimo žymuo</b>                       | ADOC-V1.0   |
| <b>Parašo paskirtis</b>  | Pasirašymas   |
| <b>Parašą sukūrusio asmens vardas, pavardė ir pareigos</b>                 | Jonas Jackus Specialistas   |
| <b>Parašo sukūrimo data ir laikas</b>                                      | 2025-09-17 16:50  |
| <b>Parašo formatas</b>   | Einamojo galiojimo (XAdES-EPES)   |
| <b>Laiko žymoje nurodytas laikas</b>                                       |   |
| <b>Informacija apie sertifikavimo paslaugų teikėją</b>                     | KRSA-DC1-CA   |
| <b>Sertifikato galiojimo laikas</b>  | 2025-06-30 10:19 - 2026-06-30 10:19   |
| <b>Parašo paskirtis</b>  | Pasirašymas   |
| <b>Parašą sukūrusio asmens vardas, pavardė ir pareigos</b>                 | Algirdas Ronkus Skyriaus vedėjas  |
| <b>Parašo sukūrimo data ir laikas</b>                                      | 2025-09-18 08:27  |
| <b>Parašo formatas</b>   | Einamojo galiojimo (XAdES-EPES)   |
| <b>Laiko žymoje nurodytas laikas</b>                                       |   |
| <b>Informacija apie sertifikavimo paslaugų teikėją</b>                     | KRSA-DC1-CA   |
| <b>Sertifikato galiojimo laikas</b>  | 2025-05-20 15:50 - 2026-05-20 15:50   |
| <b>Parašo paskirtis</b>  | Pasirašymas   |
| <b>Parašą sukūrusio asmens vardas, pavardė ir pareigos</b>                 | Jevgenijus Bardauskas Administracijos direktorius   |
| <b>Parašo sukūrimo data ir laikas</b>                                      | 2025-09-18 10:06  |
| <b>Parašo formatas</b>   | Einamojo galiojimo (XAdES-EPES)   |
| <b>Laiko žymoje nurodytas laikas</b>                                       |   |
| <b>Informacija apie sertifikavimo paslaugų teikėją</b>                     | ADIC CA ECC   |
| <b>Sertifikato galiojimo laikas</b>  | 2025-04-02 09:51 - 2029-04-01 09:51   |
| <b>Informacija apie būdus, naudotus metaduomenų vientisumui užtikrinti</b> | -   |
| <b>Pagrindinio dokumento priedų skaičius</b>                               | 2   |
| <b>Pagrindinio dokumento pridedamų dokumentų skaičius</b>                  | 0   |
| <b>Pridedamo dokumento sudarytojas (-ai)</b>                               | -   |
| <b>Pridedamo dokumento pavadinimas (antraštė)</b>                          | priedas nr. 2.pdf   |

|   |   |
|---|---|
| <b>Priedamo dokumento registracijos data ir numeris</b>   | -   |
| <b>Priedamo dokumento sudarytojas (-ai)</b>   | -   |
| <b>Priedamo dokumento pavadinimas (antraštė)</b>  | priedas nr. 1.pdf   |
| <b>Priedamo dokumento registracijos data ir numeris</b>   | -   |
| <b>Programinės įrangos, kuria naudojantis sudarytas elektroninis dokumentas, pavadinimas</b>                | Elpako v.20250822.1                                       |
| <b>Informacija apie elektroninio dokumento ir elektroninio (-ių) parašo (-ų) tikrinimą (tikrinimo data)</b> | Tikrinant dokumentą nenustatyta jokių klaidų (2025-09-18) |
| <b>Elektroninio dokumento nuorašo atspausdinimo data ir ją atspausdinęs darbuotojas</b>                     | 2025-09-18 nuorašą suformavo Jonas Jackus                 |
| <b>Paieškos nuoroda</b>   | -   |
| <b>Papildomi metaduomenys</b>   | -   |