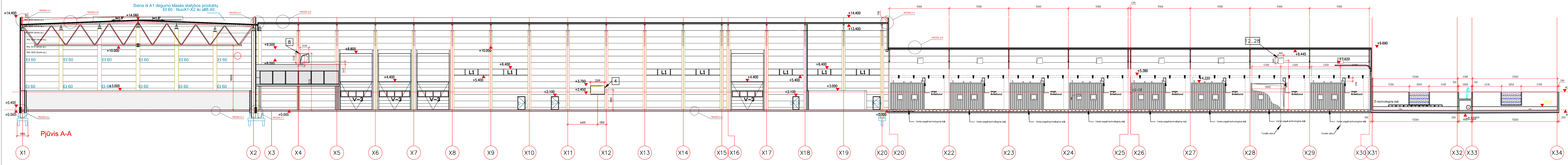
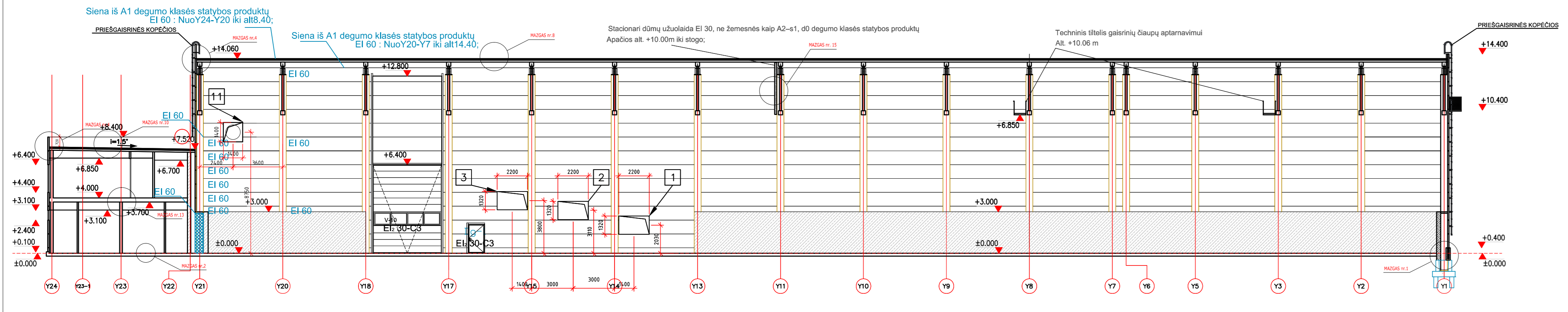


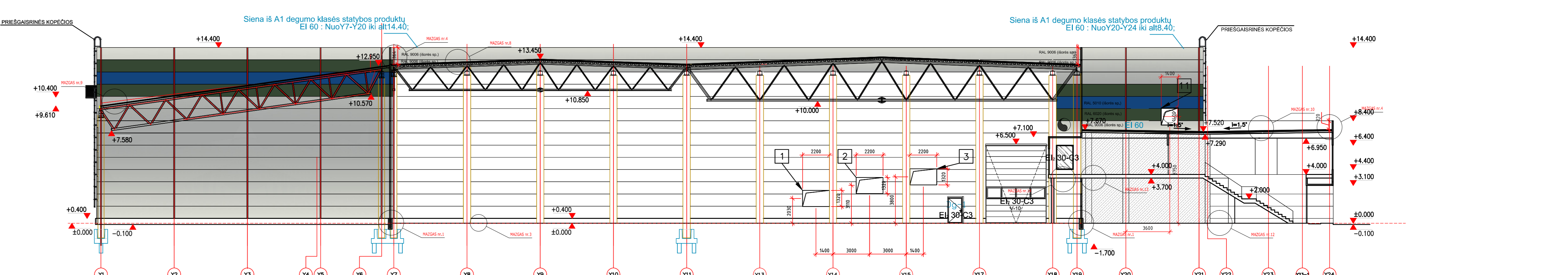
BLOKAS	PLOTAS
A	3337.75 m ²
B, E*	3227.40 m ²
C	878.50 m ²
C*	1708.20 m ²
D	218.70 m ²
E	6426.50 m ²
F1	-
F2	-
G1	186 m ²
G2	186 m ²
H	471.30 m ²
I	465.10 m ²



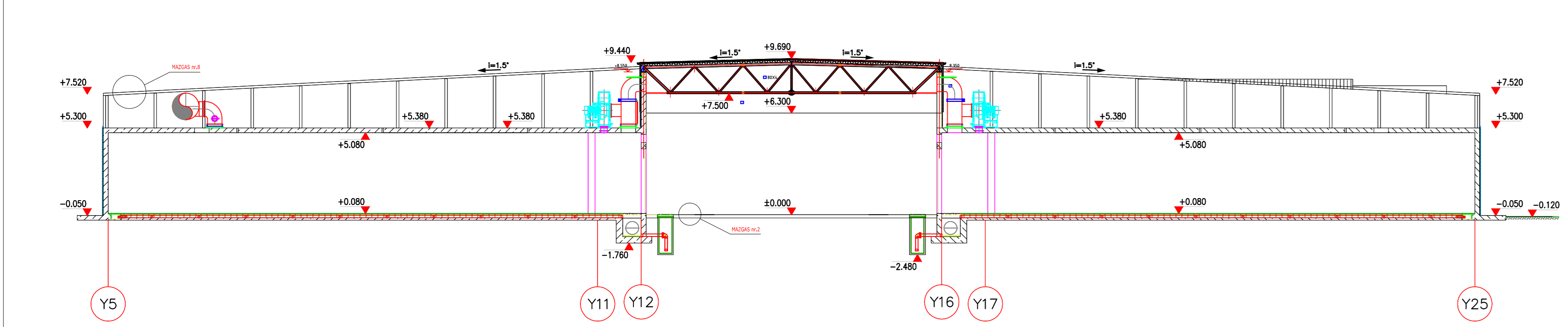
Pjūvis A-A



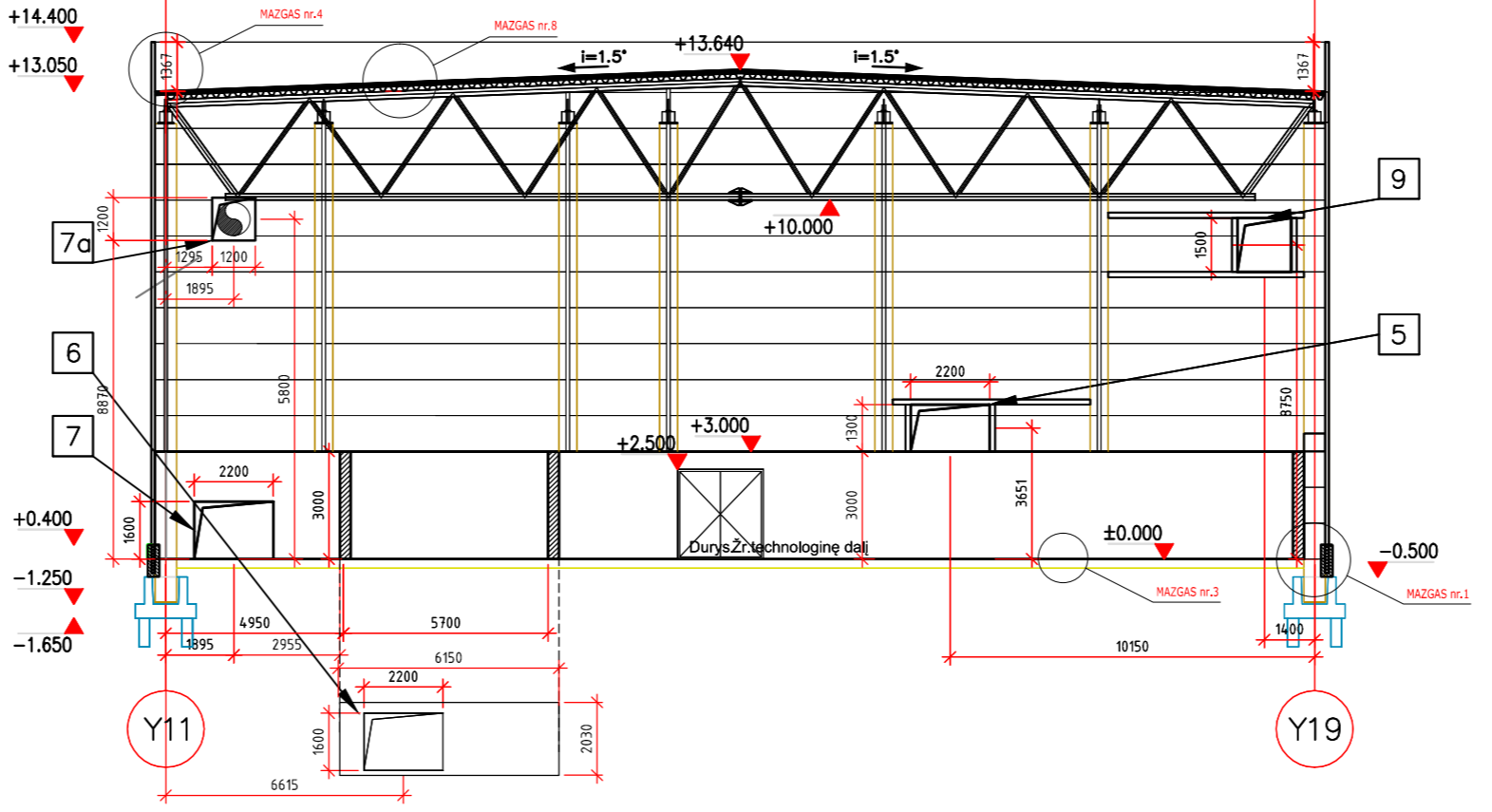
Pjūvis B-B



Pjūvis C-C



Pjūvis E-E



Pjūvis D-D

Atestato Nr.	Archit. Uždaroji akcinė bendrovė "ARCHIPLANAS"		Objektas: Gamybos ir pramonės pastatų (mechaninio biologinio apdorojimo įrenginių) Jočionių g.13, Vilniaus m., statybos projektas	
A-1731	P.V. Arch.	N. Jadelio	2014	PJŪVIAI A-A; B-B; C-C; D-D; E-E; M1:200
Etapas TP	Statybojas	UAB "VAATIC"	Bėrimo šlynis: 00035-01-TP-SA-07	Laida 0 Lapų 1