

**TVIRTINU**

Panevėžio miesto savivaldybės  
administracijos direktorius

**PAGRINDO MODULINIAM LAUKO TUALETUI SU INŽINERINIAIS TINKLAIS  
STATYBA PARKO G. 22, PANEVĖŽIO M.**

**STATINIO PROJEKTAVIMO UŽDUOTIS**

1. PROJEKTO PAVADINIMAS: **Pagrindo moduliniam lauko tualetui su inžineriniais tinklais statyba Parko g. 22, Panevėžio m.**
2. STATYTOJAS: Panevėžio miesto savivaldybė.
3. PROJEKTO RŪŠIS: Supaprastintas statybos projektas (projektas rengiamas vienu etapu)\*.
4. STATINIO KATEGORIJA: Nesudėtingasis I grupės inžinerinis statinys\*.
5. STATINIO STATYBOS RŪŠIS: Nauja statyba.
6. STATINIO PASKIRTIS: Inžineriniai tinklai/Kiti inžineriniai statiniai\*.
7. LĖŠŲ POBŪDIS: Valstybės, savivaldybės biudžetas ir kt.
8. STATYBOS DARBŲ PIRKIMO BŪDAS: Viešieji pirkimai.
9. STATYTOJO PATEIKIAMŲ PRIVALOMŲJŲ DOKUMENTŲ SĄRAŠAS:
  - 9.1. Statinio projektavimo užduotis;
  - 9.2. Pagrindo moduliniam lauko tualetui su inžineriniais tinklais statybos Parko g. 22, Panevėžio m., vietos schema;
  - 9.3. Pagrindo moduliniam lauko tualetui orientacinis brėžinys;
  - 9.4. Prisijungimo sąlygos dėl vandentiekio, nuotekų ir elektros inžinerinių tinklų.
10. STATYTOJO REIKALAVIMAI STATINIO PROJEKTUI:
  - 10.1. Projekto tikslas: suprojektuoti pagrindą su inžineriniais tinklais modulinio lauko tualetui pastatymui Parko g. 22, Panevėžio m.;
  - 10.2. Parengti topografinę geodezinę nuotrauką su požeminiais inžineriniais tinklais (tiksliai koordinuoti medžius);
  - 10.3. Suprojektuoti šiuos statybos darbus:
    - 10.3.1. Numatyti nereikalingų ir nesaugių medžių/želdinių naikinimą (jei reikia), naujų projektavimą, esamų genėjimą;
    - 10.3.2. Suprojektuoti inžinerinių tinklų (vandentiekio, nuotekų ir elektros) privedimą moduliniam lauko tualetui pagal pridėtas prisijungimo sąlygas;
    - 10.3.3. Suprojektuoti pagrindą modulinio lauko tualetui, kurio svoris 17 tonų, pastatymui. Laikytis elementų išdėstymo ir reikalaujamų specifikacijų nurodytų pridėtame brėžinyje;
    - 10.3.4. Suprojektuoti trinkelį dangos priėjimo taką iki tualetui durų.
11. KITI REIKALAVIMAI:
  - 11.1. Projektavimo užduotyje pateiktos darbų apimtys yra preliminaros. Projektuotojas apžiūrėjęs darbų vietą, turi numatyti visus atliekamus darbus bei kitas išlaidas, susijusias su projektavimo darbais;
  - 11.2. Parengti projektą (toliau – Projektas) tokios sudėties bei apimties, kad pagal jį būtų galima teisėtai atlikti statybos darbus ir tinkamai naudoti objektą;
  - 11.3. Teikiant projektavimo paslaugas sunaudoti kuo mažiau gamtos išteklių: rengiant Projektą, aptariant jo eigą, pasitarimus organizuoti nuotoliniu būdu (bus mažiau sunaudota kuro), derinant projektą, jį pateikti tik el. paštu, pastabas taip pat pateikti tik el. paštu (bus mažiau sunaudota popieriaus) ir kt.;

---

\* Projektuotojas turi patikslinti projekto rūšį, statinio kategoriją ir paskirtį atsižvelgdamas į konkrečią situaciją, projekto rengimo metu.

- 11.4. Rengiant Projektą taikyti Lietuvos Respublikos aplinkos ministro 2011 m. birželio 28 d. įsakymu Nr. D1-508 „Dėl Aplinkos apsaugos kriterijų taikymo, vykdant žaliuosius pirkimus, tvarkos aprašo patvirtinimo“ patvirtinto Aplinkos apsaugos kriterijų taikymo, vykdant žaliuosius pirkimus, tvarkos aprašo reikalavimus;
- 11.5. Projektuojant vadovautis STR 1.04.04:2017 „Statinio projektavimas, projekto ekspertizė“, statybos techniniais reglamentais, statybos įstatymu, Lietuvos Respublikos teisės aktais, Lietuvos higienos normomis, normatyviniais dokumentais ir kitais projektų rengimo tvarką reglamentuojančiais teisės aktais;
- 11.6. Projektą suderinti su institucijomis, išdavusiomis projektavimo ir/ar prisijungimo sąlygų reikalavimus, ir su Statytoju (užsakovu);
- 11.7. Projektuotojas privalo pataisyti Projektą pagal Statytojo (užsakovo) pastabas;
- 11.8. Projektinius sprendinius suderinti su Panevėžio miesto savivaldybės administracijos Teritorijų planavimo ir architektūros skyriaus vedėju (vyriausioju architektu);
- 11.9. Baigus projektavimo darbus, Statytojui (užsakovui) pateikti 1 kompiuterinę laikmeną (USB) su įrašyta pilnos apimties Projekto kopija ir su Projekto originaliais dokumentų formatais (tekstinė dalis - .docx, brėžiniai - .dwg);
- 11.10. Statybos produktus ir įrenginius parenka projektuotojas. Visi projektuotojo siūlomi sprendiniai turi būti racionalūs, ekonomiškai ir atitikti Lietuvoje galiojančias normas ir reikalavimus. Projektuotojas turi pateikti visų Projektų dalių detalius medžiagų kiekių žiniaraščius. Projektuotojas turi įvertinti nenumatytus projektavimo darbus, kurie gali atsirasti projektavimo darbų eigoje ir parengti visas privalomas Projekto dalis kurios yra būtinos Projektą suderinti;
- 11.11. Paašškėjus, kad Projekte yra klaidų arba jis neatitinka realių statybos sąlygų, projekto rengėjas privalo neatlygintinai pataisyti Projektą. Atlikti Projekto sprendinių pakeitimai, papildymai ir patikslinimai privalo atitikti normatyvinių statybos techninių ir normatyvinių statinio saugos ir paskirties dokumentų reikalavimus.

Administracijos direktoriaus pavaduotoja

Gintautė Atkočienė

Statybos skyriaus vedėjas

Darius Linkonas

Miesto infrastruktūros skyriaus vedėjas

Dalius Vadluga

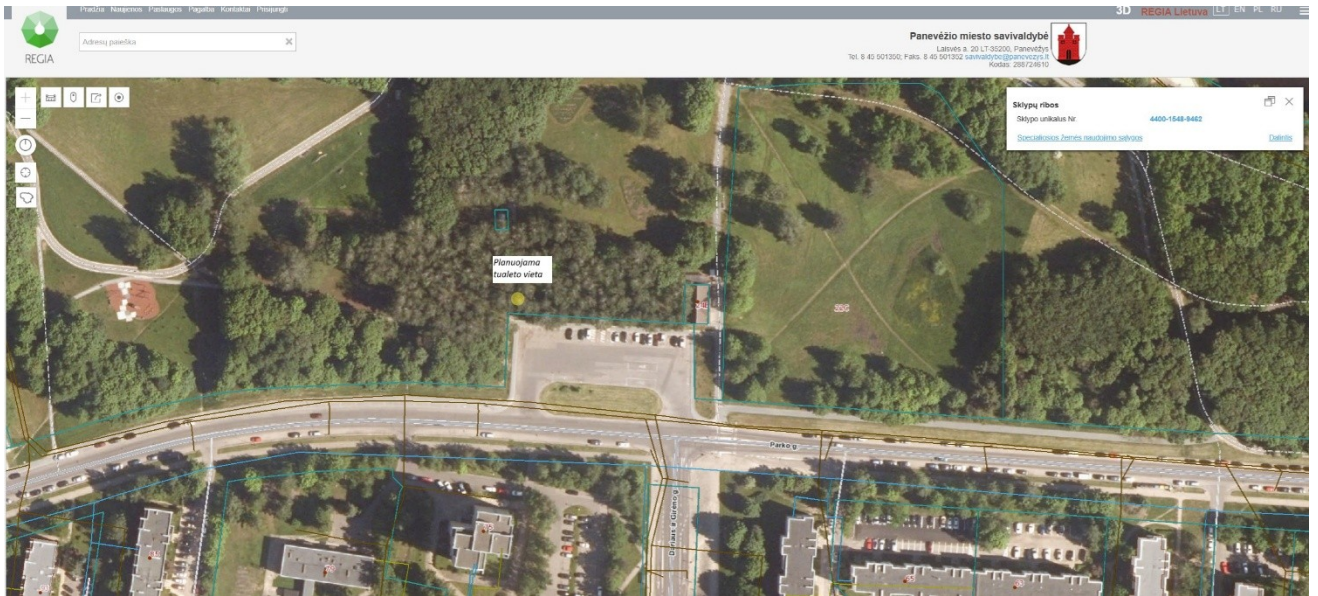
Teritorijų planavimo ir architektūros skyriaus vedėjas

Saulius Glinskis

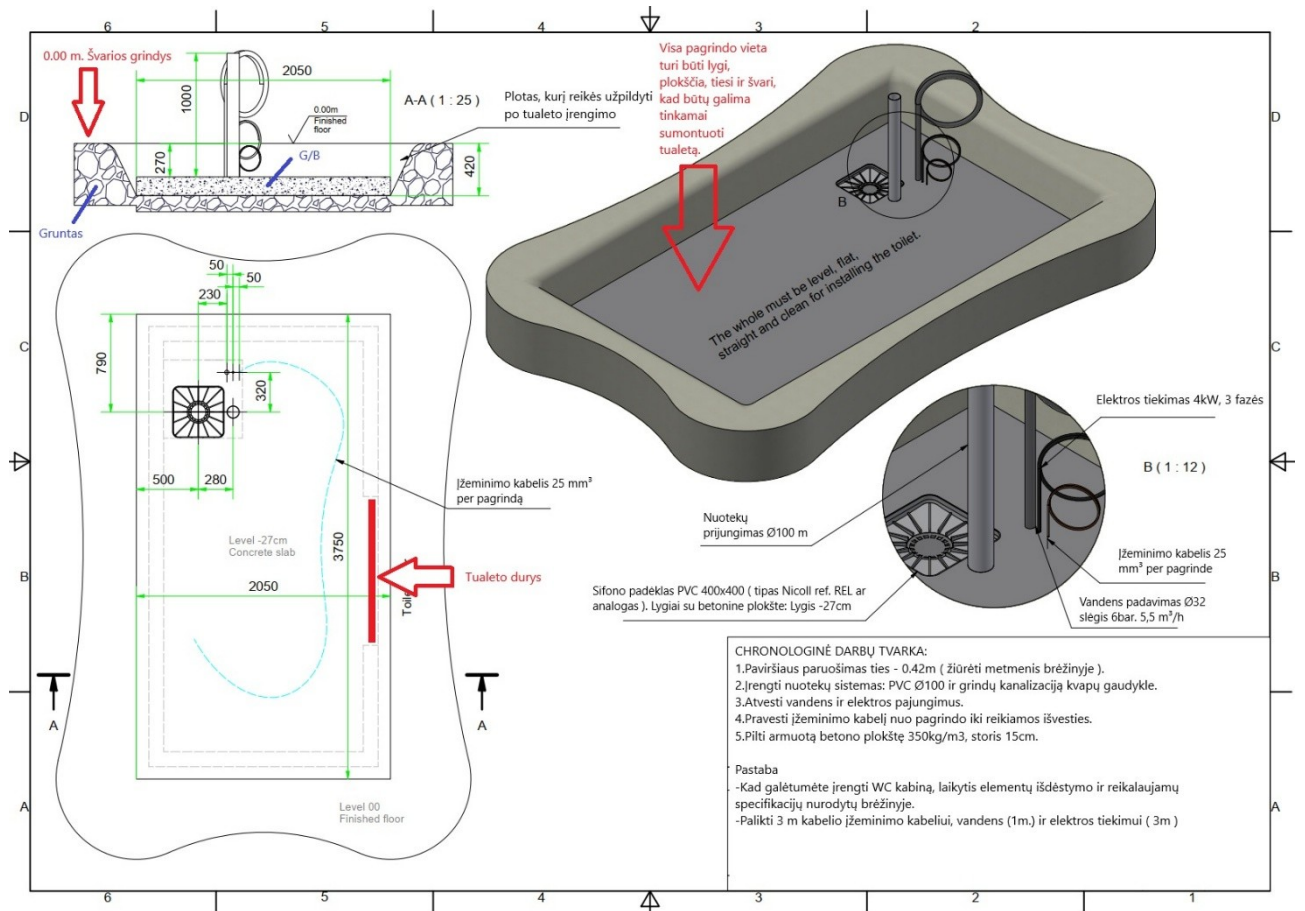
Statybos skyriaus vedėjo pavaduotoja

Neringa Kintaitė

# Pagrindo moduliniam lauko tualetui su inžineriniais tinklais statybos Parko g. 22, Panevėžio m., vietos schema



## Pagrindo moduliniam lauko tualetui orientacinis brėžinys



TVIRTINU  
 Generalinis direktorius  
 Saulius Venckus

**PRISIJUNGIMO SĄLYGOS**

2025.06.17 Nr. 25- 302

Vandens tiekimui ir nuotekų nuvedimui adresu: **Parko g. 22, Panevėžys**

Objekto pavadinimas: Modulinis lauko tualetas.

Statytojas (užsakovas): Panevėžio miesto savivaldybės administracija. Laisvės a. 20, Panevėžys.

**Geriamo vandens tiekimui**

0.00	tūkst.m3/metus	0.00	m3/d	0.00	m3/h.max
------	----------------	------	------	------	----------

Vandens slėgis objekto pasijungimo vietoje	20.00	m. v. st
--	-------	----------

Statytojas (užsakovas) privalo:

Jungtis nuo Parko gatvės vandentiekio tinklų. Numatyti pasijungimo šulinį. Įvado diametrą parinkti remiantis hidrauliniiais skaičiavimais taikant PE vamzdžius. Numatyti įvado atjungimo sklendę. Numatyti vandens apskaitos mazgą. Vandens skaitiklį pateikia ir sumontuoja bendrovė.

**Nuotekų nuleidimui**

0.00	tūkst.m3/metus	0.00	m3/d	0.00	m3/h.max
------	----------------	------	------	------	----------

Statytojas (užsakovas) privalo:

Jungtis į Parko gatvės nuotekų tinklus. Numatyti pasijungimo šulinį. Savitakinio tinklo diametras d160 iš plastikinių vamzdžių.

**Kiti reikalavimai:**


Parengtą projektą derinti su UAB "Aukštaitijos vandenys".

Apie darbų pradžią pranešti UAB "Aukštaitijos vandenys" vandenvietės ir tinklų tarnybai (toliau- VTT).

Paklojus vamzdynus ir neužpylus tranšėjų, bei pasijungimo metu kviesti UAB "Aukštaitijos vandenys" VTT atstovą.

Užsisakyti įrengtų lauko tinklų kontrolines geodezines nuotraukas su šulinių kortelėmis spausdintinėje ir skaitmeninėje formose. Turint nuotraukas, kviesti UAB "Aukštaitijos vandenys" VTT atstovą dėl vandens tiekimo ir nuotekų šalinimo sutarties sudarymui būtinų sąlygų įvykdymo.

VTT tel.: 8685 26401, 8656 07458, 8685 75632.

Sąlygas ruošė:  GTS vyresnysis inžinierius V.Sargautis  
 Statytojui (užsakovui) pateikiamas vienas (pirmas) Prisijungimo sąlygų egzempliorius.

**PRIJUNGIMO SĄLYGOS TERMINUOTAM ELEKTROS  
ĮRENGINIŲ PRIJUNGIMUI NR. TER25-61459**

Parengta: 2025-07-02,  
Galioja iki: 2026-07-02

**Klientas:** PANEVĖŽIO MIESTO SAVIVALDYBĖS ADMINISTRACIJA

**Kliento kontaktiniai duomenys:** Laisvės a. 20, Panevėžys, Panevėžio m. sav., +37062090045,  
neringa.kintaite@panevezys.lt

**Objekto pavadinimas:** Laikinas įvadas

**Objekto adresas:** Parko g. 22, Panevėžys, Panevėžio m. sav.

**Investicinio projekto Nr.:** E1N5561459

<b>Kliento prijungimo objekto duomenys:</b>			
	<b>Mato vnt.</b>	<b>Leistina naudoti galia</b>	<b>Atvado tipas (trifazis/vienfazis)</b>
Esama leistina naudoti galia	kW	-	
Nauja leistina naudoti galia	kW	5	Trifazis
<b>Visa leistina naudoti galia</b>	<b>kW</b>	<b>5</b>	<b>Trifazis</b>
Komerčinės apskaitos spintos spalva:			

**1. Šios prijungimo sąlygos terminuotam elektros įrenginių prijungimui išduodamos** Kliento objekto, esančio Parko g. 22, Panevėžys, Panevėžio m. sav., prijungimui prie AB "Energijos skirstymo operatoriaus" skirstomųjų tinklų. Objekto terminuotam prijungimui parinktas optimalus taškas atsižvelgiant į techninius ir ekonominius rodiklius.

**2. Nuosavybės ir turto eksploatavimo riba nustatoma** Elektros tinklų nuosavybės riba nustatyta: ant kabelio (atvado), pakloto iš komercinės apskaitos spintos (KAS) į savininko objekto vidaus elektros tinklą, prijungimo gnybtą.

**3. Kliento veiksmai įgyvendinant prijungimo sąlygas terminuotam elektros įrenginių prijungimui:**

3.1. Užsisakykite elektros įrenginių prijungimo projektą (pasirinkite nepriklausomą reikiamą kvalifikaciją turinčią projektavimo įmonę) pagal šių prijungimo sąlygų techninius sprendinius.

3.1.1. Bendrovė tikslesnei planuojamų darbų sąmatai ir preliminariai prijungimo įmokai po projekto parengimo apskaičiuoti, pateikia projektavimo darbus atliekančiai įmonei galiojančių rangos sutarčių įkainius [www.eso.lt/lt/rangos-ikainiu-lentele](http://www.eso.lt/lt/rangos-ikainiu-lentele).

3.1.2. Parengus projektą (skaitmeninę versiją) ir pasirašius Inžinerinių tinklų projektavimo sutartį [www.eso.lt/lt/eso-partneriams/projektuotojams\\_2205/elektros-dalis/inzineriniu-tinklu-projektavimo-sutartis](http://www.eso.lt/lt/eso-partneriams/projektuotojams_2205/elektros-dalis/inzineriniu-tinklu-projektavimo-sutartis), juos kaip lydinčius dokumentus pateikite per [www.eso.lt/lt/eso-partneriams/elektros-partneriams/dokumentu-pateikimas](http://www.eso.lt/lt/eso-partneriams/elektros-partneriams/dokumentu-pateikimas).

3.2. Susipažinkite su laikinų (terminuotų) elektros įrenginių prijungimo prie Bendrovės tinklų paslaugos sutartimi ir sumokėkite įmoką. Atlikti apmokėjimą galite prisijungę Bendrovės savitarroje [www.eso.lt/savitarna](http://www.eso.lt/savitarna), skiltyje „Paraiškos“.

3.3. Pasirinkite ir užsisakykite reikiamą kvalifikaciją turinčią įmonę/elektriką, kuri (-s) atliks Jūsų vidaus elektros instaliacijos (toliau - įvado) iki nuosavybės ribos su Bendrove įrengimą/patikinimą. Kaip turi būti paruoštas elektros įvadas, rasite [www.eso.lt/lt/eso-partneriams/elektros-partneriams/sutarciau](http://www.eso.lt/lt/eso-partneriams/elektros-partneriams/sutarciau)

**Klientų aptarnavimas**

Informacija klientams Tel. +370 660 01852\*  
\*Numeris apmokestinamas pagal kliento ryšio operatoriaus plano įkainius.  
Tel. (8 5) 277 7524  
Faks. (8 5) 277 7514  
El. p.: info@eso.lt

**Įmonės rekvizitai**

AB „Energijos skirstymo operatorius“  
Laisvės pr. 10, LT-04215 Vilnius, Lietuva  
El. p. info@eso.lt  
Juridinio asmens kodas 304151376  
PVM kodas: LT100009860612  
Registro tvarkytojas VĮ Registrų centras  
E. pristatymas 304151376

[valdyma/techniniai-reikalavimai/projektu-techniniai-reikalavimai](#), pavadinimu „1. 3 Elektros apskaitų įrenginių įrengimo atmintinė (ESO ir kliento rangovams)“. Prijungimo sąlygų dokumento kopiją prašome pateikti Jūsų pasirinktai kvalifikaciją turinčiai įmonei/elektrikui, kuri (-s) atlikus (-ęs) darbus turės pateikti Elektros energetikos įrenginių techninės būklės patikrinimo aktą (toliau - Rangovo aktas), patvirtinantį Jūsų objekto vidaus elektros tinklo įrengimo kokybę. Rangovo aktą Jūsų pasirinkta įmonė pateiks per [www.eso.lt/paraiskos/rangovu-aktu-pateikimas/1](http://www.eso.lt/paraiskos/rangovu-aktu-pateikimas/1).

3.4. Apskaitos prietaisą įrengsime po to, kai pasirašysite sutartį su pasirinktu elektros energijos tiekėju.

### 3.5. Svarbi informacija:

3.5.1. Terminuotas (laikinas) elektros įrenginių prijungimas galioja 12 metų nuo prijungimo paslaugos sutarties apmokėjimo dienos.

3.5.2. Kliento terminuotų (laikinių) elektros įrenginių prijungimo darbus, pagal 4 (AB „Energijos skirstymo operatorius“ veiksmai įgyvendinant objekto prijungimą) prijungimo sąlygų punktą iki nuosavybės ir turto eksploatavimo ribos atliks Bendrovė.

3.5.3. Pasibaigus objekto elektros energijos pirkimo-pardavimo (persiuntimo) paslaugos sutarčiai Bendrovė atlieka terminuotų (laikinių) kliento elektros įrenginių atjungimo paslaugą. Klientui nuosavybės teise, priklausančius terminuotus (laikinius) elektros įrenginius ir tinklus turi išmontuoti asmeninėmis lėšomis.

3.5.4. Pasikeitus poreikiui, Bendrovės savitarnoje [www.eso.lt/savitarna](http://www.eso.lt/savitarna) pateikite naują paraišką. Bendrovė gavusi naują paraišką parengs ir išduos naujas prijungimo sąlygas.

3.5.5. Norėdami savo objekte atlikti vidaus elektros instaliacijos pertvarkymo darbus ir pamačius, kad darbų atlikimui reikės nuimti ir uždėti apskaitos prietaiso plombą, prieš fizinių darbų pradžią susijusių su plombų nuėmimu, turite informuoti Bendrovę tel. +370 660 01852, kad nuimate plombą. Užbaigus visus vidaus elektros instaliacijos pertvarkymo darbus, turite pakartotinai informuoti tel. +370 660 01852, kad Bendrovės darbuotojai apskaitos prietaisą užplombuotų. Daugiau informacijos skaitykite [www.eso.lt/lt/namams/elektra/skaitikliai-ju-prieziura-ir-tikrinimas/skaitikliu-prieziura/kaip-nuimti-ir-uzdėti-plomba](http://www.eso.lt/lt/namams/elektra/skaitikliai-ju-prieziura-ir-tikrinimas/skaitikliu-prieziura/kaip-nuimti-ir-uzdėti-plomba).

## 4. AB „Energijos skirstymo operatorius“ veiksmai įgyvendinant Objekto prijungimą:

4.1. Laisvai klientui ir Bendrovei prieinamoje vietoje, išorinėje sklypo ribos pusėje (sklypų sandūroje) įrengti komercinės apskaitos spintą su tranzitine dalimi (toliau-KS/KAS) su trifaziu „C“ charakteristikos 10A automatinio jungiklio ir elektros energijos apskaitos skaitikliu.

4.2. KS/KAS prijungti nuo transformatorinės KT-303 žemos įtampos skirstyklos laisvos prijungimo grupės. Prijungimui įrengti ne mažesnio kaip 95 mm<sup>2</sup> skerspjūvio kabelių liniją.

4.3. Transformatorinės KT-303 žemos įtampos prijungimo grupėje įrengti saugiklių/kirtiklių bloką su saugikliais.

## 5. Kita informacija

5.1. Elektros energijos prijungimo procesą galite stebėti AB „Energijos skirstymo operatorius“ savitarnos svetainėje, kurią rasite [www.eso.lt](http://www.eso.lt), skiltyje.

Daugiau aktualios informacijos dėl elektros įrenginių prijungimo tolimesnių žingsnių bei kitų AB „Energijos skirstymo operatorius“ teikiamų paslaugų galite rasti [www.eso.lt](http://www.eso.lt) arba kilus papildomiems klausimams Jums gali padėti Jūsų asmeninis vadybininkas, kurio kontaktus rasite prisijungę prie savo

---

### Klientų aptarnavimas

Informacija klientams Tel. +370 660 01852\*  
\*Numeris apmokestinamas pagal kliento ryšio operatoriaus plano įkainius.  
Tel. (8 5) 277 7524  
Faks. (8 5) 277 7514  
El. p.: [info@eso.lt](mailto:info@eso.lt)

### Įmonės rekvizitai

AB „Energijos skirstymo operatorius“  
Laisvės pr. 10, LT-04215 Vilnius, Lietuva  
El. p. [info@eso.lt](mailto:info@eso.lt)  
Juridinio asmens kodas 304151376  
PVM kodas: LT100009860612  
Registro tvarkytojas VĮ Registrų centras  
E. pristatymas 304151376

paskyros savitarnos svetainėje, kurią rasite [www.eso.lt](http://www.eso.lt).

Skambučiai apmokestinami pagal Jūsų pasirinkto ryšio operatoriaus taikomą tarifą ar mokėjimo planą.

---

#### **Klientų aptarnavimas**

Informacija klientams Tel. +370 660 01852\*  
\*Numeris apmokestinamas pagal kliento ryšio  
operatoriaus plano įkainius.  
Tel. (8 5) 277 7524  
Faks. (8 5) 277 7514  
El. p.: [info@eso.lt](mailto:info@eso.lt)

#### **Įmonės rekvizitai**

AB „Energijos skirstymo operatorius“  
Laisvės pr. 10, LT-04215 Vilnius, Lietuva  
El. p. [info@eso.lt](mailto:info@eso.lt)  
Juridinio asmens kodas 304151376  
PVM kodas: LT100009860612  
Registro tvarkytojas VĮ Registrų centras  
E. pristatymas 304151376

**DETALŪS METADUOMENYS**

<b>Dokumento sudarytojas (-ai)</b>	Panevėžio miesto savivaldybės administracija 288724610, Laisvės a. 20 LT-35200, Panevėžys
<b>Dokumento pavadinimas (antraštė)</b>	STATINIO PROJEKTAVIMO UŽDUOTIS (PAGRINDO MODULINIAM LAUKO TUALETUI SU INŽINERINIAIS TINKLAIS STATYBA PARKO G. 22, PANEVĖŽIO M.)
<b>Dokumento registracijos data ir numeris</b>	2025-10-07 Nr. 18-1869
<b>Dokumento gavimo data ir dokumento gavimo registracijos numeris</b>	–
<b>Dokumento specifikacijos identifikavimo žymuo</b>	ADOC-V1.0
<b>Parašo paskirtis</b>	Pasirašymas
<b>Parašą sukūrusio asmens vardas, pavardė ir pareigos</b>	Neringa Kintaitė, Skyriaus vedėjo pavaduotoja, Statybos skyrius
<b>Sertifikatas išduotas</b>	NERINGA KINTAITĖ LT
<b>Parašo sukūrimo data ir laikas</b>	2025-10-02 21:54:08 (GMT+03:00)
<b>Parašo formatas</b>	XAdES-X-L
<b>Laiko žymoje nurodytas laikas</b>	2025-10-02 21:54:24 (GMT+03:00)
<b>Informacija apie sertifikavimo paslaugų teikėją</b>	EID-SK 2016, AS Sertifitseerimiskeskus EE
<b>Sertifikato galiojimo laikas</b>	2023-05-09 13:22:41 – 2028-05-07 23:59:59
<b>Parašo paskirtis</b>	Pasirašymas
<b>Parašą sukūrusio asmens vardas, pavardė ir pareigos</b>	Saulius Glinskis, Vyriausiasis architektas (skyriaus vedėjas), Teritorijų planavimo ir architektūros skyrius
<b>Sertifikatas išduotas</b>	SAULIUS GLINSKIS LT
<b>Parašo sukūrimo data ir laikas</b>	2025-10-03 15:31:04 (GMT+03:00)
<b>Parašo formatas</b>	XAdES-X-L
<b>Laiko žymoje nurodytas laikas</b>	2025-10-03 15:31:19 (GMT+03:00)
<b>Informacija apie sertifikavimo paslaugų teikėją</b>	SK ID Solutions EID-Q 2021E, SK ID Solutions AS EE
<b>Sertifikato galiojimo laikas</b>	2024-12-22 15:19:29 – 2029-12-22 23:59:59
<b>Parašo paskirtis</b>	Pasirašymas
<b>Parašą sukūrusio asmens vardas, pavardė ir pareigos</b>	Dalius Vadluga, Vedėjas, Miesto infrastruktūros skyrius
<b>Sertifikatas išduotas</b>	DALIUS VADLUGA LT
<b>Parašo sukūrimo data ir laikas</b>	2025-10-03 15:39:39 (GMT+03:00)
<b>Parašo formatas</b>	XAdES-X-L
<b>Laiko žymoje nurodytas laikas</b>	2025-10-03 15:39:54 (GMT+03:00)
<b>Informacija apie sertifikavimo paslaugų teikėją</b>	EID-SK 2016, AS Sertifitseerimiskeskus EE
<b>Sertifikato galiojimo laikas</b>	2023-02-21 17:53:29 – 2028-02-20 23:59:59
<b>Parašo paskirtis</b>	Pasirašymas
<b>Parašą sukūrusio asmens vardas, pavardė ir pareigos</b>	Darius Linkonas, Vedėjas, Statybos skyrius
<b>Sertifikatas išduotas</b>	DARIUS LINKONAS LT
<b>Parašo sukūrimo data ir laikas</b>	2025-10-03 15:49:43 (GMT+03:00)
<b>Parašo formatas</b>	XAdES-X-L
<b>Laiko žymoje nurodytas laikas</b>	2025-10-03 15:49:58 (GMT+03:00)
<b>Informacija apie sertifikavimo paslaugų teikėją</b>	EID-SK 2016, AS Sertifitseerimiskeskus EE
<b>Sertifikato galiojimo laikas</b>	2023-11-13 13:05:40 – 2028-11-11 23:59:59
<b>Parašo paskirtis</b>	Pasirašymas
<b>Parašą sukūrusio asmens vardas, pavardė ir pareigos</b>	Gintautė Atkočienė, Administracijos direktoriaus pavaduotoja
<b>Sertifikatas išduotas</b>	GINTAUTĖ ATKOČIENĖ LT
<b>Parašo sukūrimo data ir laikas</b>	2025-10-06 12:54:00 (GMT+03:00)
<b>Parašo formatas</b>	XAdES-T
<b>Laiko žymoje nurodytas laikas</b>	2025-10-06 12:54:18 (GMT+03:00)
<b>Informacija apie sertifikavimo paslaugų teikėją</b>	EID-SK 2016, AS Sertifitseerimiskeskus EE
<b>Sertifikato galiojimo laikas</b>	2022-03-08 17:33:41 – 2027-03-07 23:59:59

**DETALŪS METADUOMENYS**

<b>Parašo paskirtis</b>	Tvirtinimas
<b>Parašą sukūrusio asmens vardas, pavardė ir pareigos</b>	Giedrius Šileika, Administracijos direktorius
<b>Sertifikatas išduotas</b>	GEDRIUS ŠILEIKA LT
<b>Parašo sukūrimo data ir laikas</b>	2025-10-06 18:03:15 (GMT+03:00)
<b>Parašo formatas</b>	XAdES-T
<b>Laiko žymoje nurodytas laikas</b>	2025-10-06 18:03:26 (GMT+03:00)
<b>Informacija apie sertifikavimo paslaugų teikėją</b>	EID-SK 2016, AS Sertifitseerimiskeskus EE
<b>Sertifikato galiojimo laikas</b>	2024-01-20 20:55:25 – 2027-01-20 20:55:25
<b>Informacija apie būdus, naudotus metaduomenų vientisumui užtikrinti</b>	"Registravimas" paskirties metaduomenų vientisumas užtikrintas naudojant "RCSC IssuingCA-2, VI Registru Centras - i.k. 124110246 LT" išduotą sertifikatą "Dokumentų valdymo sistema Avilys, Panevėžio miesto savivaldybės administracija, į.k. 288724610 LT", sertifikatas galioja nuo 2024-12-18 11:19:20 iki 2027-12-18 11:19:20
<b>Pagrindinio dokumento priedų skaičius</b>	2
<b>Pagrindinio dokumento pridedamų dokumentų skaičius</b>	–
<b>Priedamo dokumento sudarytojas (-ai)</b>	–
<b>Priedamo dokumento pavadinimas (antraštė)</b>	–
<b>Priedamo dokumento registracijos data ir numeris</b>	–
<b>Programinės įrangos, kuria naudojantis sudarytas elektroninis dokumentas, pavadinimas</b>	Dokumentų valdymo sistema Avilys, versija 3.5.87
<b>Informacija apie elektroninio dokumento ir elektroninio (-ių) parašo (-ų) tikrinimą (tikrinimo data)</b>	Atitinka specifikacijos keliamus reikalavimus. Visi dokumente esantys elektroniniai parašai galioja (2025-10-07 08:10:15)
<b>Paieškos nuoroda</b>	–
<b>Papildomi metaduomenys</b>	Nuorašą suformavo 2025-10-07 08:10:16 Dokumentų valdymo sistema Avilys