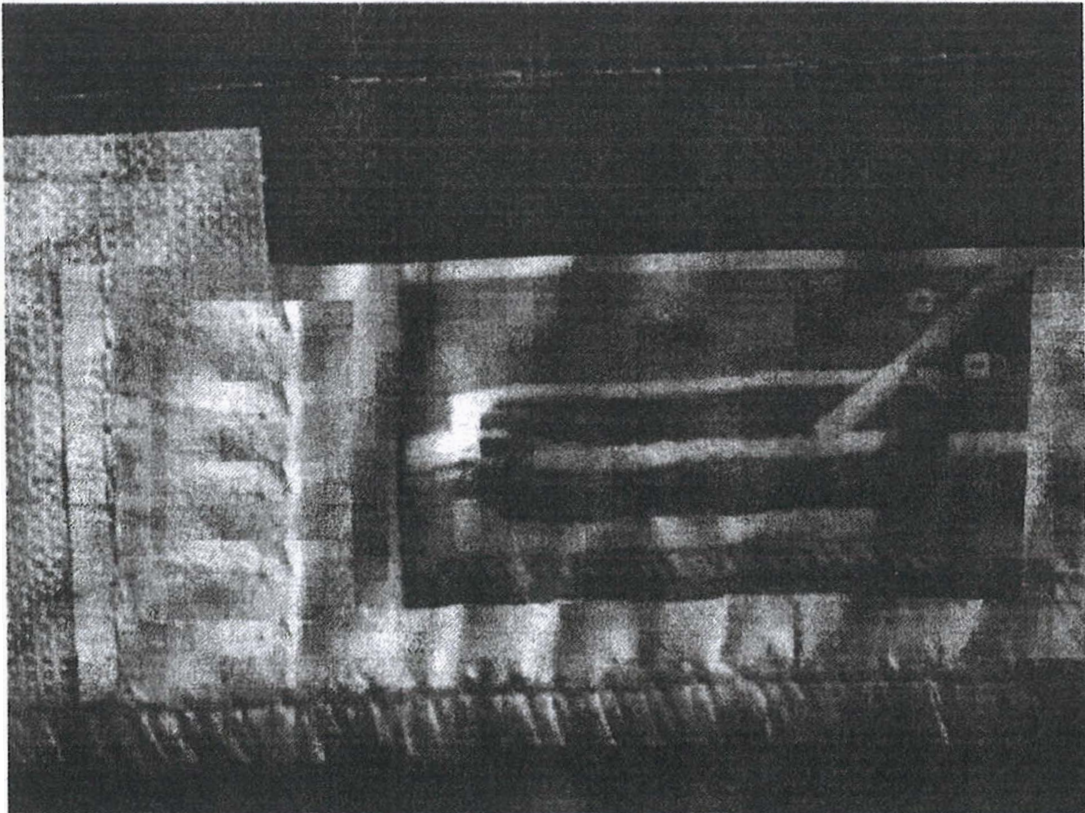


POŽEMINIO KONTEINERIO HP ECO VEIKIMO PRINCIPAS

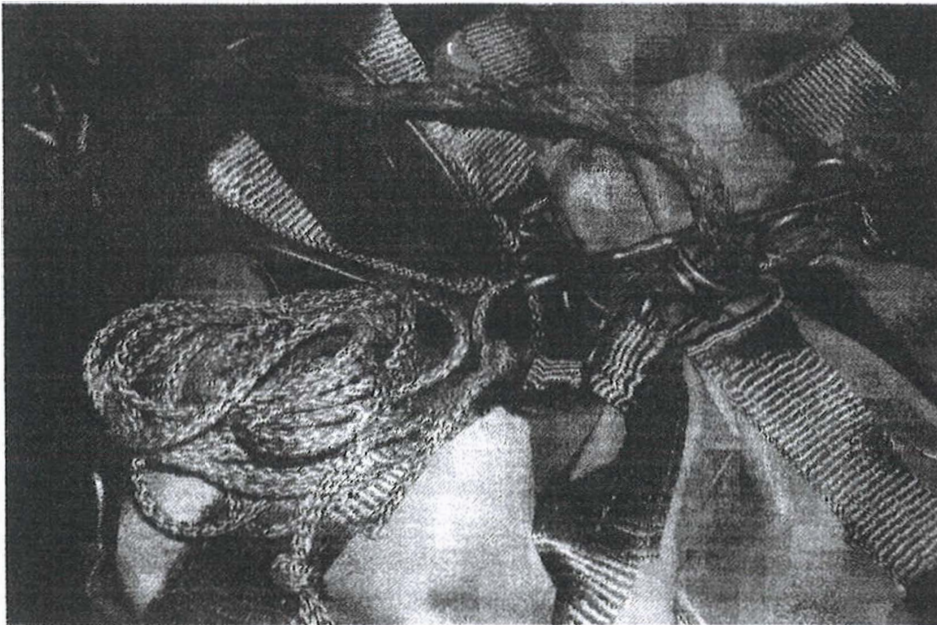
Atliekos į požeminį konteinerį patenka pro dangtyje esantį liuką. Išmestos atliekos patenka į urnos viduje įdėtą maišą. Pripildžius urną, dangtis ir maišas su atliekomis kranu iškeliamas ir išpilamas į krovininį automobilį. Maišas ištuštinamas atidarius užrakinimo mechanizmą, tam reikia patraukti maišo apačioje esančią virvę. Ištuštinus įdėtinį maišą užrakinimo mechanizmas uždaromas tos pačios virvės pagalba. Tuščias įdėtinis maišas nuleidžiamas atgal į konteinerį. Įranga vėl paruošta naudoti.



HP ECO POŽEMINIO KONTEINERIO TUŠTINIMO INSTRUKCIJA

1. Atliekų gabenimo automobilis (su kompaktoriumi arba su atvira priekaba) su kranu prie įgilintų rezervuarų privažiuoja tokiu atstumu, iš kurio įdėtiniai maišai būtų išimami tik horizontalioje padėtyje.
2. Automobilinio kranu grandinės prikabinamos prie dviejų dangčio ir įdėtinio maišo su rėmu kilpų. Po to dangtis keliamas tiksliai aukštyn. Tuo metu būtina itin atidžiai stebėti, kad metalinės dalys, tokios kaip maišo žiedo gnybtai neužsikabintų už drabužių ir nepatrauktų aukštyn.
3. Įdėtinio maišo apatinėje dalyje esantis galinis mechanizmas (virvė, tvirtinama prie nerūdijančio plieno sąvaržos , žr. foto 1) maišo pakėlimo metu ištraukiamas į išorę. Taip pat reikia patikrinti, kad ji niekur neužsikabintų.

Foto 1



4. Įdėtinis maišas pakeliamas aukštyn tiek, kad jį galima būtų iškrauti arba į atvirą kėbulą, arba į automobilį su kompaktoriumi. (foto 2).

Foto 2

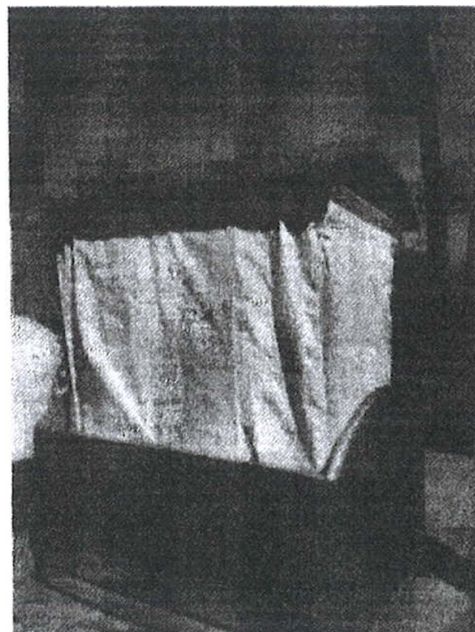


5. Užrakinimo mechanizmas atsidaro, kai traukiama už virvės, taip atlaisvinant kilpas nuo fiksatoriaus, maišo apačia atsidaro ir atliekos krenta į automobilio kėbulą.

6. Ištuštinus įdėtinį maišą į automobilio kėbulą ar į automobilį su kompaktoriumi, maišas nuleidžiamas ant žemės ir užveržiamas (patraukus už virvės ir įstačius ją į fiksatorių), po. Po to tikrinamos įdėtinio maišo kilpos ir pats maišas, kad nebūtų pažeidimų.

7. Įdėtinis maišas kartu su dangčiu dedamas atgal į talpyklos korpusą. (žr. foto 3).

Foto 3



8. Jei maišas purvinas, jį valyti galima vandens siurbliu ir plovimo skysčiu. Išpurvinus virvę arba ją pažeidus, talpyklą prižiūrinčio asmens nuožiūra ją bet kada galima pakeisti nauja, nelaukiant, kol jos nutrūks (numatomas virvių keitimas turi būti atliekamas kartą per 12 mėnesių).