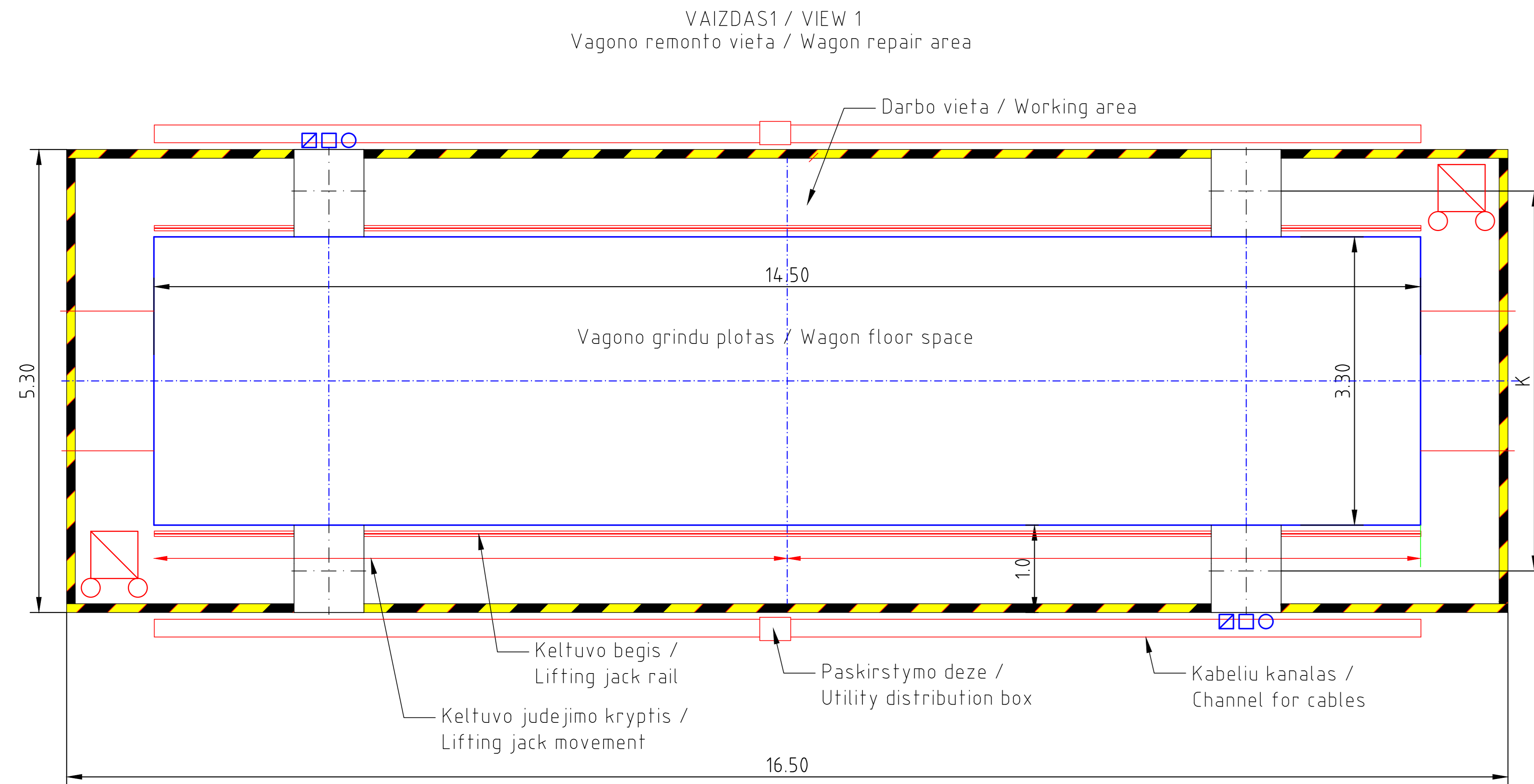


Pastabos / Notes:

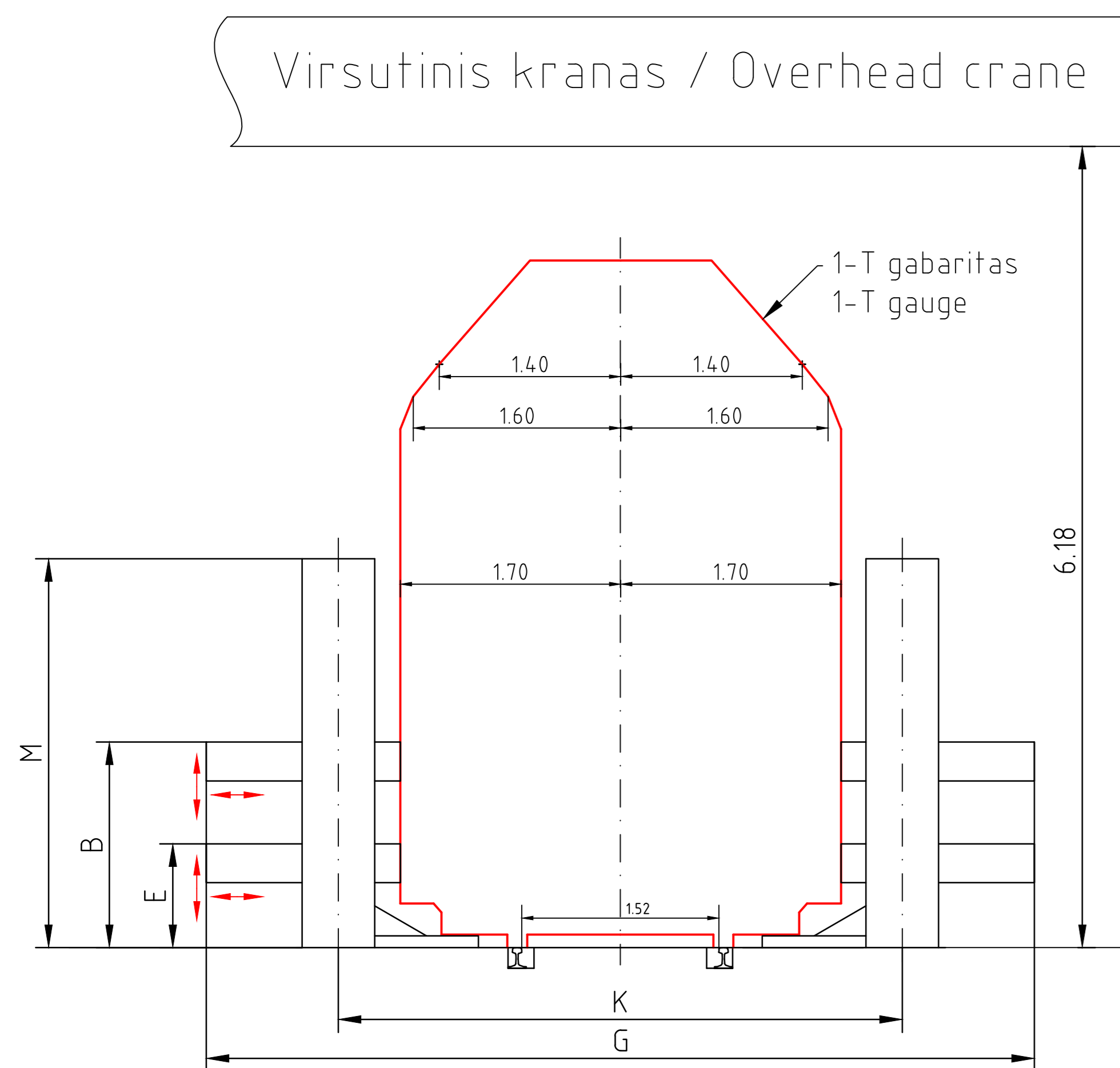
- Galutinis keltuvų techninis projektas suderinamas su Pirkėju. / The final technical design of the lifting jacks shall be agreed with the Buyer.
- Kėlimų vagonų kėbulų eskizai pateikti brėžinyje Nr. 1647.000.00.39.05 / Sketches of the bodies of the wagons to be lifted are given in drawing No 1647.000.00.39.05.
- Keltuvai bus naudojami B1-B4 vagonų remonto pozicijose žr. 1647.000.00.27.12 / Lifting jacks will be used in the repair positions B1-B4 see drawing 1647.000.00.27.12



Pastabos / Notes:

Keltuvai pirmyn ir atgal juda lygiagrečiai vagono kėbului kreipiamuoju bėgelu. Judėjimas kitomis kryptimis neįmanomas. / Lifting jacks move along the wagon on a guide rail. Movement in other directions not possible. Kreipiančiųjų bėgelų ir kabelių kanalų vietos yra informacinio pobūdžio. Tiekėjas gali siūlyti savo variantus ir sprendinius. / The locations of the guide rails and cable channels are for information purposes. The supplier may propose his own options and solutions.

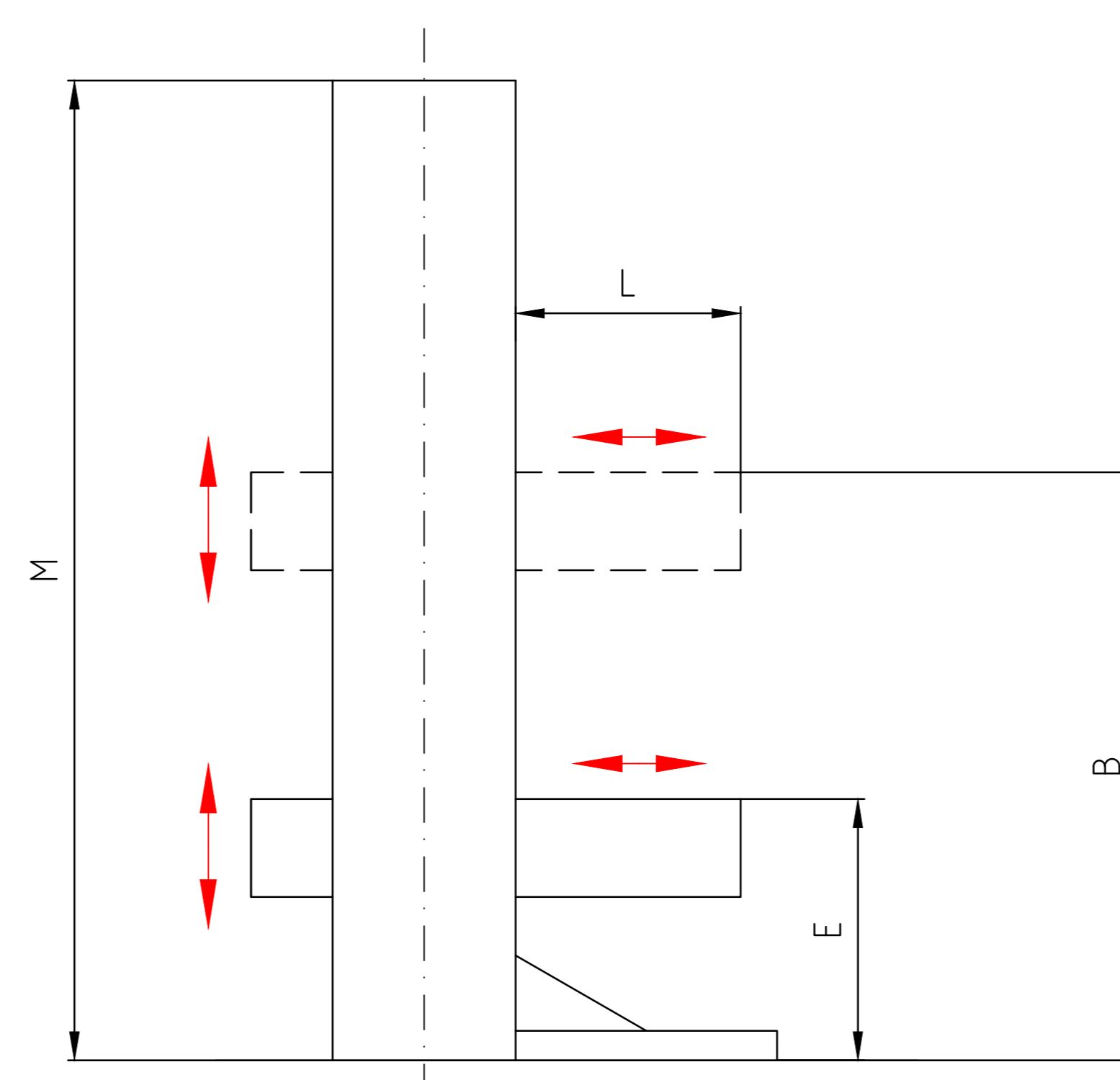
VAIZDAS 2 / VIEW 2
Keltuvo padėtis pagal riedmenų gabaritų 1 - T. / Position of lifting jacks according to rolling stock gauge 1-T.



Pastabos / Notes:

Keltuvo komponentai neturi įsikišti („neveikiančioje būsenoje“) į geležinkelio riedmens gabarito 1-T zoną. / Lifting jacks components shall not interfere (in the „non working status“) with the 1-T gauge area of the rolling stock. K matmenį nustato gamintojas. / K dimension is specified by the manufacturer.

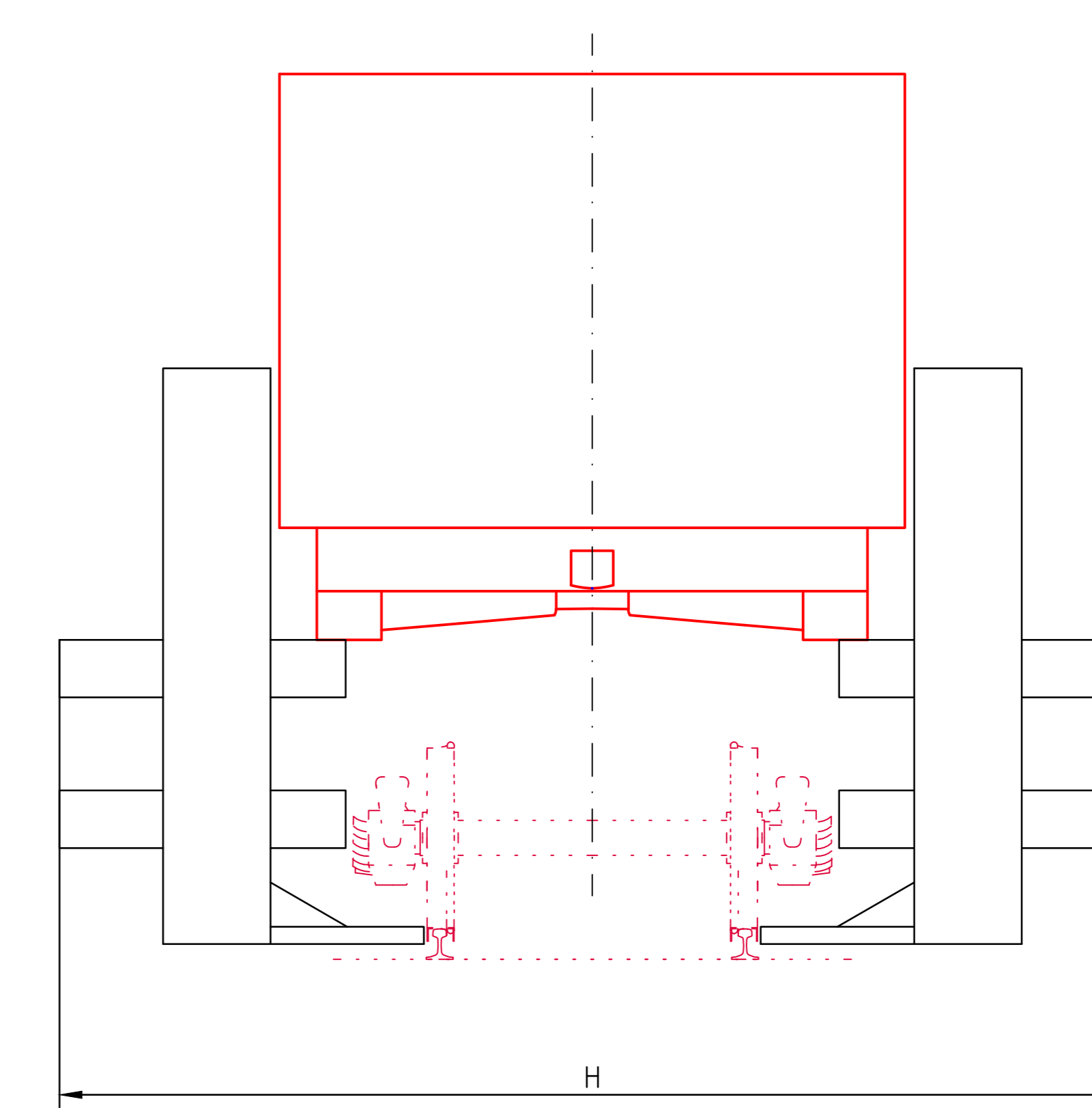
VAIZDAS 3 / VIEW 3
Keltuvo eskizas / Jack sketch



Pastabos / Notes:

Keltuvo aukštį (matmuo M) nustato gamintojas. / The height of the jack (dimension M) is designed by the manufacturer. Vagonui pakelti reikalingą gembės ilgį (matmuo L) nustato gamintojas. / The length of the anvil required to lift the wagon (dimension L) is determined by the manufacturer. Gembės paėmimo aukštį (matmuo E) nustato gamintojas. / The height of the anvil (dimension E) is designed by the manufacturer.

VAIZDAS 4 / VIEW 4
Pakeltas vagonas/Lifted wagon



Pastabos / Notes:

Pakėlus vagoną H matmuo negali viršyti 5300 mm. / When the wagon is raised, dimension H shall not exceed 5300 mm.

Dimension	Value
B	2000-2100 mm
E	no more than 600 mm
G	no more than 5600 mm
H	no more than 5700 mm
M	no more than 3300 mm

Žymėjimas; /Marking

- Suvirinimo elektrodų prisijungimo vieta / Welding electrode connection point
- 380 V prisijungimo rozetė / 380 V connection socket
- 230 V prisijungimo rozetė / 230 V connection socket
- Suspausto oro greitoji jungtis / Compressed air quick connector

Sheet No. Lapų Nr.	Blanket / Bank	Part. / Part. Pardavimų / Parduot.	Model Name	Quantity / Kiekis	Particulars / Pastabos
Vagono keltuvu 10t x 4 schema/ Lifting jacks 10t x 4 scheme					
LTC CARGO					
1647.000.00.31.03					