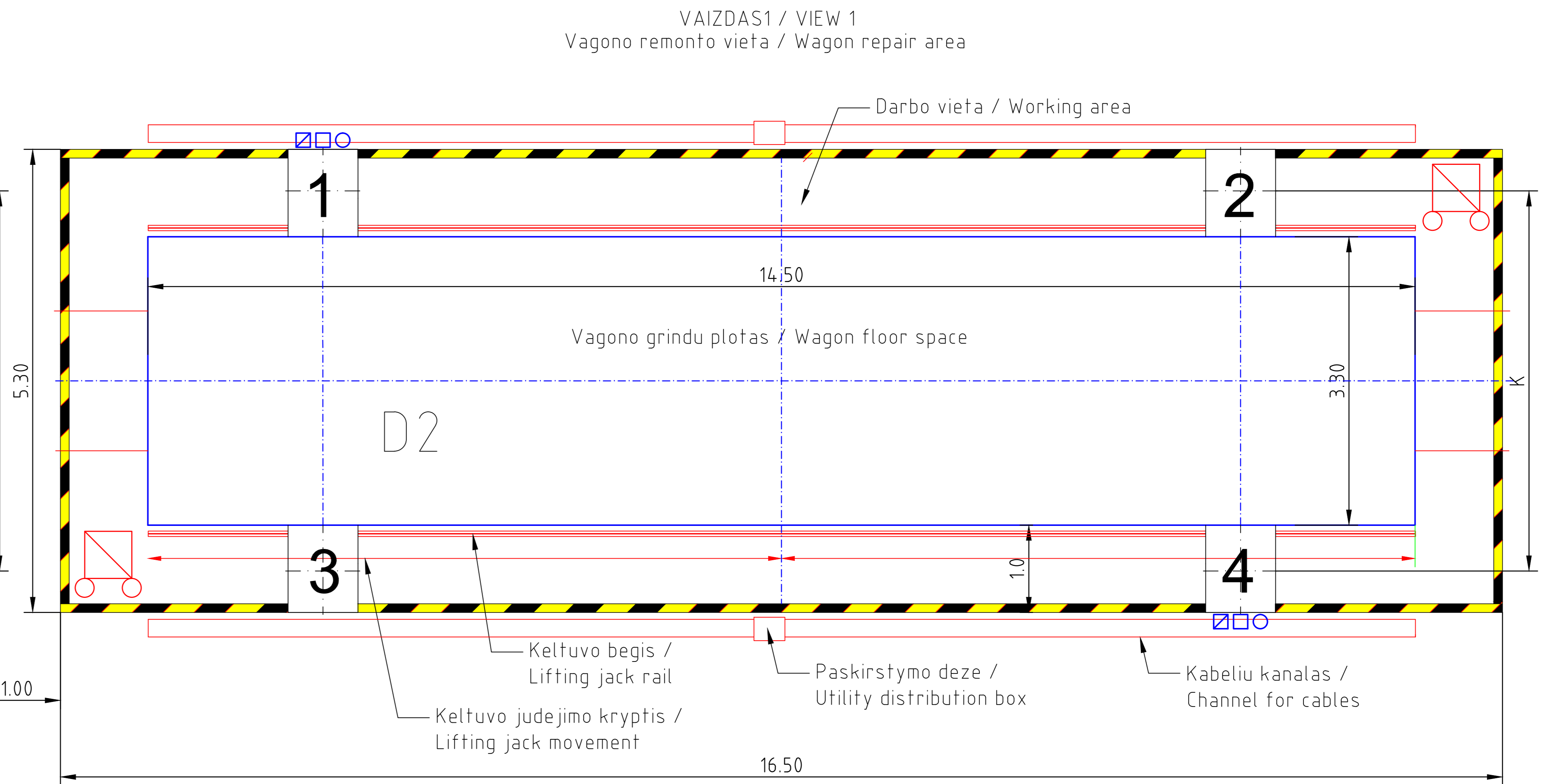
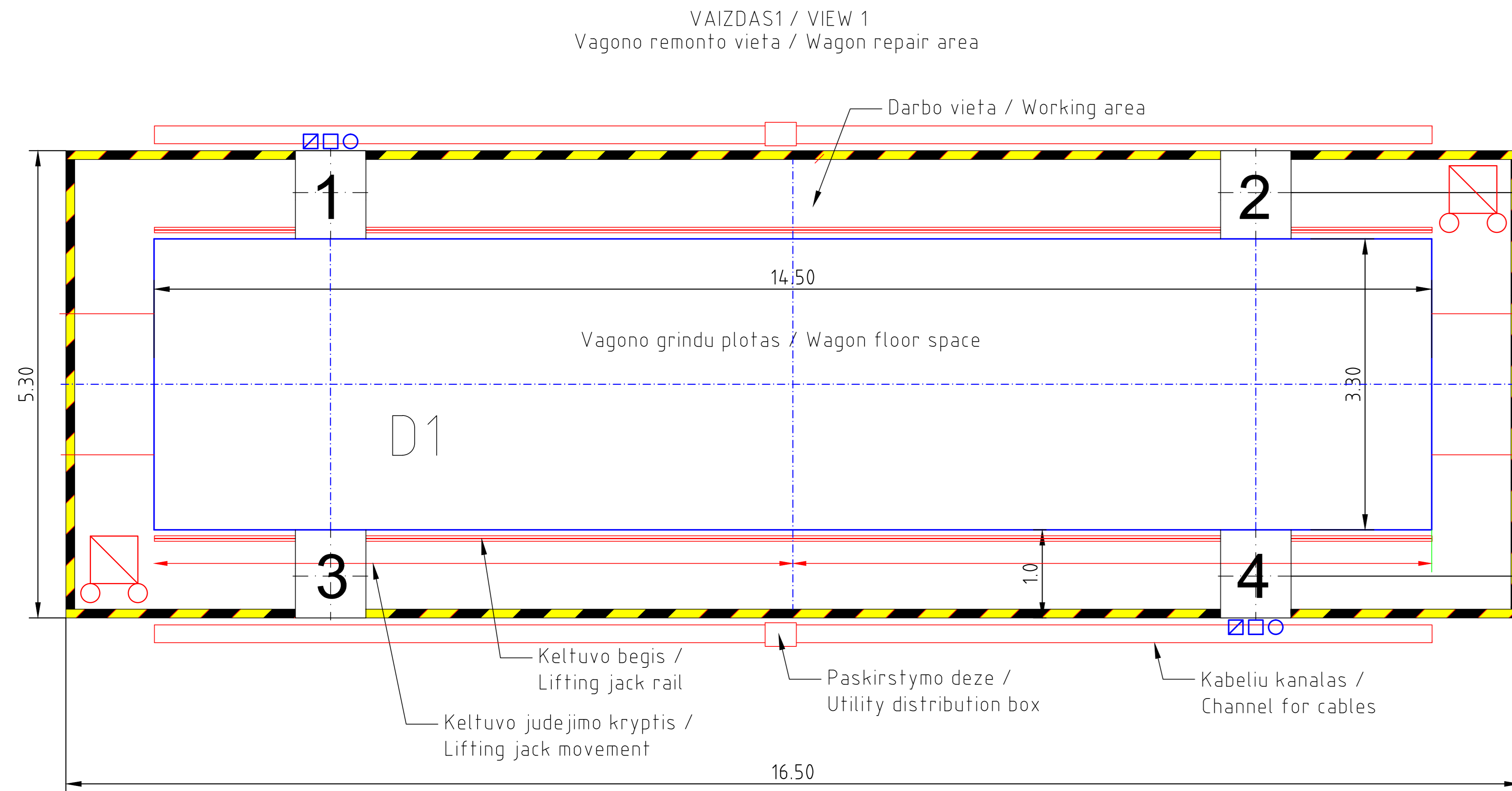


Pastabos / Notes:

- Galutinis keltuvų techninis projektas suderinamas su Pirkėju. / The final technical design of the lifting jacks shall be agreed with the Buyer.
- Kėlimų vagonų kėbulų eskizai pateikti brėžinyje Nr. 1647.000.00.39.06 / Sketches of the bodies of the wagons to be lifted are given in drawing No 1647.000.00.39.06.
- Keltuvai bus naudojami D1 ir D2 vagonų remonto pozicijose žr. 1647.000.00.27.12 / Lifting jacks will be used in the repair positions D1 and D2 see drawing 1647.000.00.27.12



Pastabos / Notes:

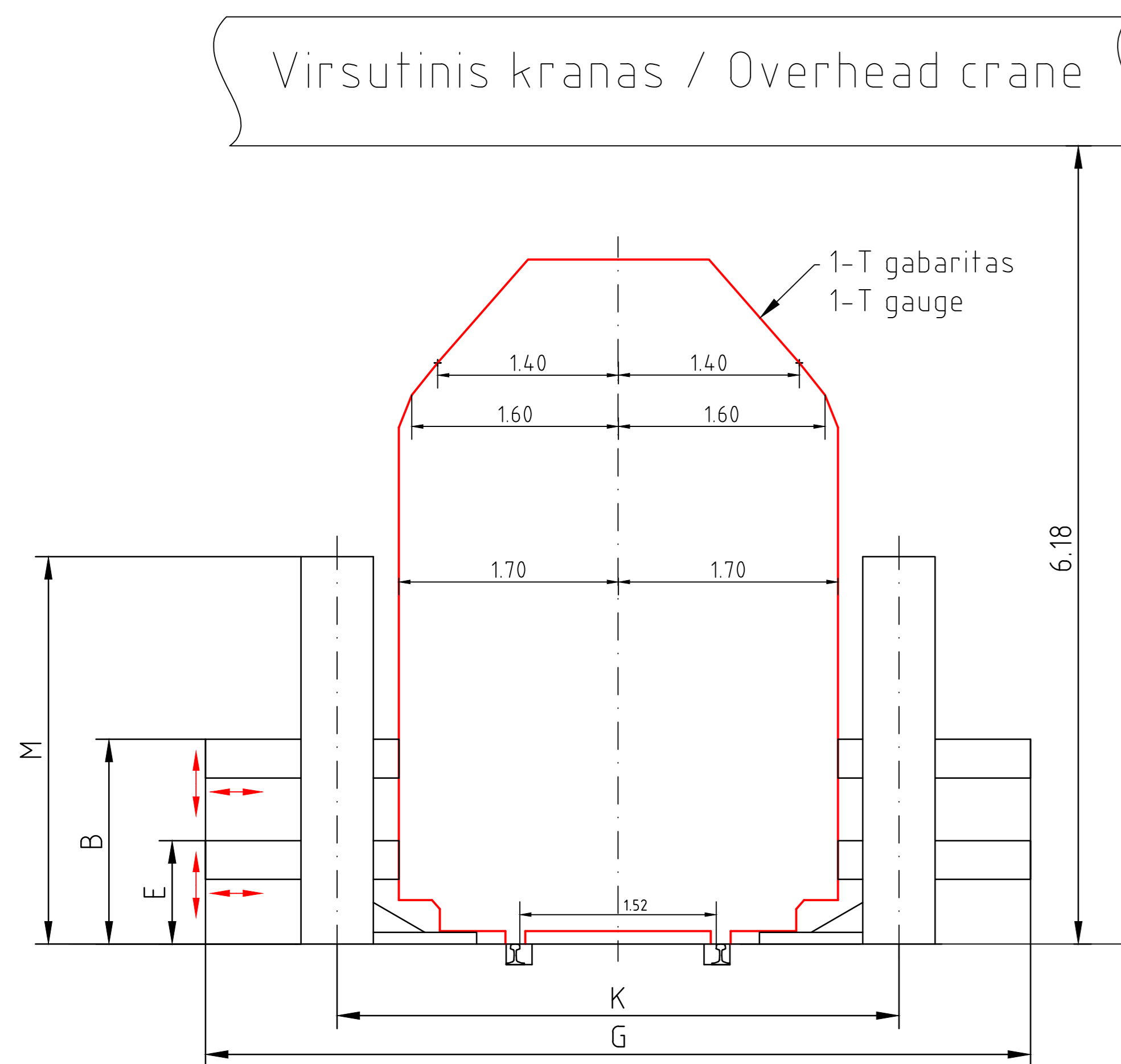
Keltuvai pirmyn ir atgal juda lygiagrečiai vagono kėbului kreipiamuoju bėgeliumi. Judėjimas kitomis kryptimis neįmanomas / Lifting jacks move along the wagon on a guide rail. Movement in other directions not possible. Kreipiančiųjų bėgelį ir kabelių kanalų vietas yra informacinio pobūdžio. Tiekėjas gali siūlyti savo variantus ir sprendinius. / The locations of the guide rails and cable channels are for information purposes. The supplier may propose his own options and solutions.

Keltuvų veikimo schema / Lifting jacks operating diagram:

Nuo vieno pulto veikia D1 ir D2 keltuvų komplektai kartu. / D1 and D2 lifting jack kits operate together from a single control panel.

Nuo vieno pulto veikia D1.1; D1.3 ir D2.1; D2.3 keltuvų poros kartu. / D1.1; D1.3 and D2.1; D2.3 liftin jack pairs operate together from a single console.

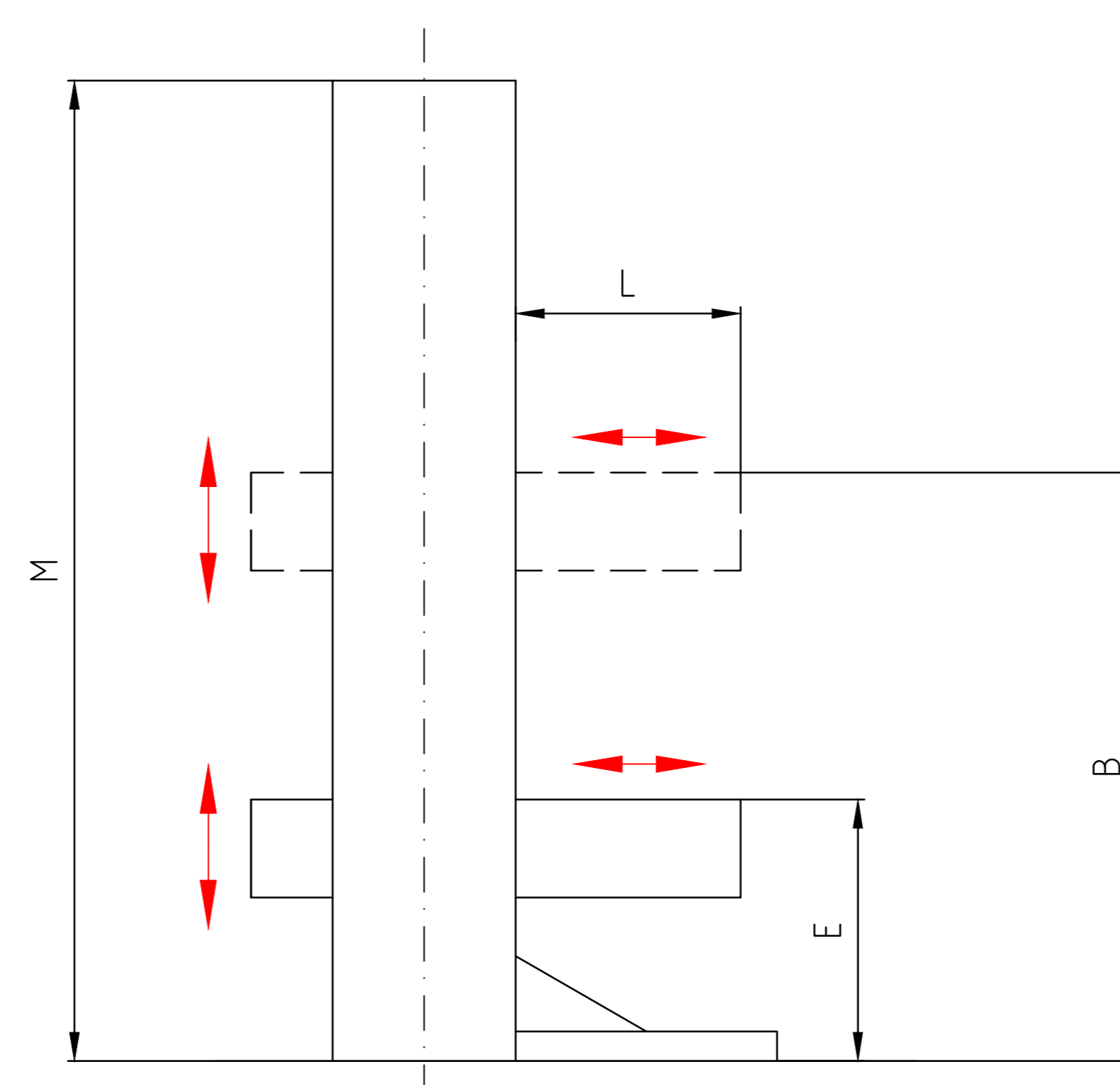
VAIZDAS 2 / VIEW 2
Keltuvo padėtis pagal riedmenų gabaritus 1 - T. /
Position of lifting jacks according to rolling stock gauge 1-T.



Pastabos / Notes:

Keltuvo komponentai neturi įsikišti („neveikiančioje būsenoje“) į geležinkelio riedmens gabarito 1-T zoną. / Lifting jacks components shall not interfere (in the „non working status“) with the 1-T gauge area of the rolling stock. K matmenį nustato gamintojas. / K dimension is specified by the manufacturer.

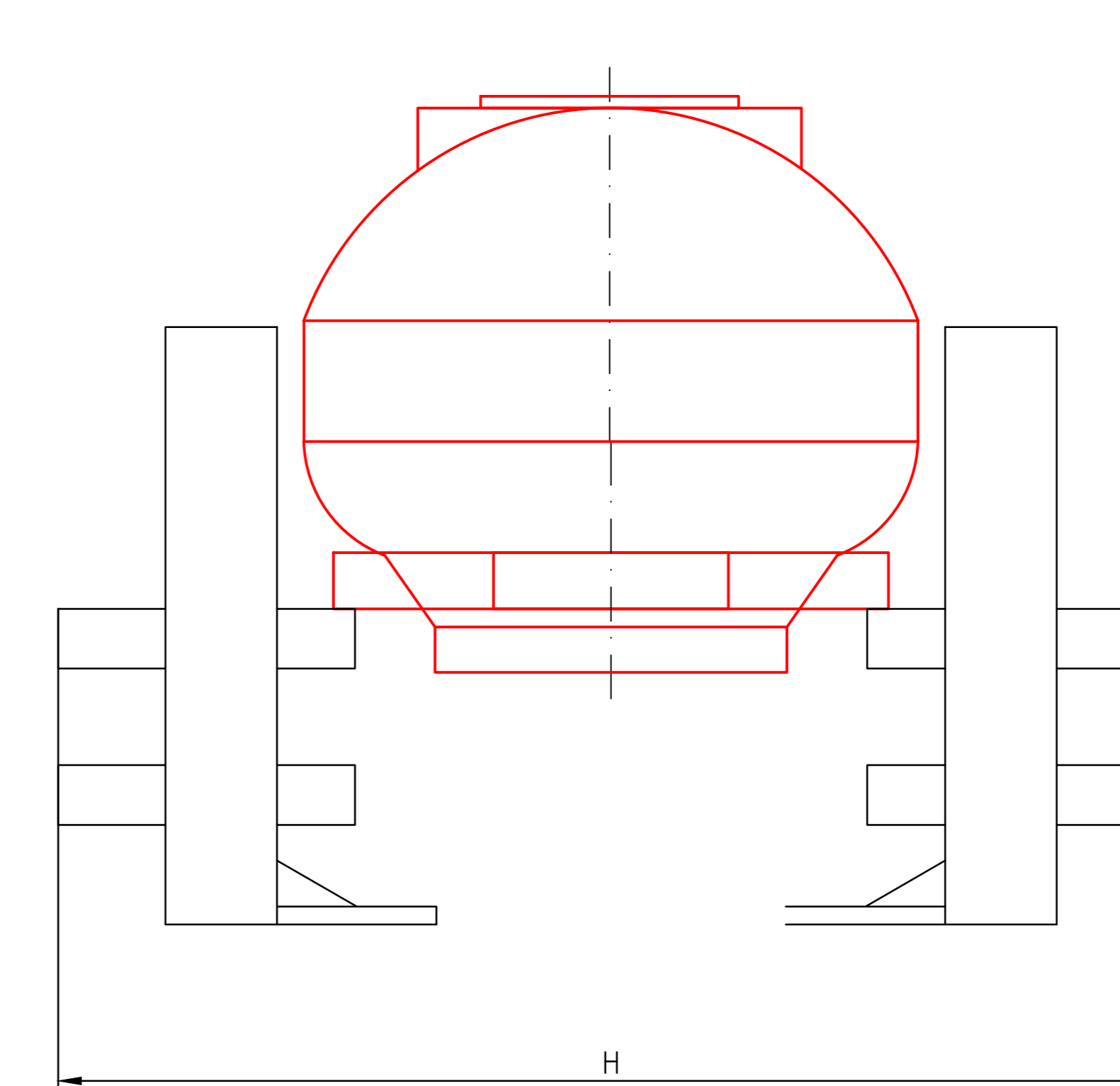
VAIZDAS 3 / VIEW 3
Keltuvo eskizas / Jack sketch



Pastabos / Notes:

Keltuvo aukštį (matmuo M) nustato gamintojas. / The height of the jack (dimension M) is designed by the manufacturer. Vagonui pakelti reikalingą gembės ilgį (matmuo L) nustato gamintojas. / The length of the anvil required to lift the wagon (dimension L) is determined by the manufacturer. Gembės paėmimo aukštį (matmuo E) nustato gamintojas. / The height of the anvil (dimension E) is designed by the manufacturer.

VAIZDAS 4 / VIEW 4
Pakeltas vagonas/Lifted wagon



Pastabos / Notes:

Pakėlus vagoną H matmuo negali viršyti 5300 mm. / When the wagon is raised, dimension H shall not exceed 5300 mm.

Dimension	Value
B	2000-2100 mm
E	no more than 600 mm
G	no more than 5700 mm
H	no more than 5600 mm
M	no more than 3300 mm

Žymėjimas; /Marking

- ☐ Suvirinimo elektrodų prisijungimo vieta / Welding electrode connection point
- ⊠ 380 V prisijungimo rozetė / 380 V connection socket
- ⊡ 230 V prisijungimo rozetė / 230 V connection socket
- Suspausto oro greitoji jungtis / Compressed air quick connector

Objektas / Object	Rudbrys / Blank	Por. / No. Redisp. / Petrol	Model. / Model	Skaitis / No. / Partname / Notes
Subjektas: AutoCAD-2015 3D				
Lapų / Sheet 1 / Lapų / Sheets 1				
Vagono keltuvų 15t x 4 schema / Lifting jacks 15t x 4 scheme				
LTG CARGO				
1647.000.00.31.04				