

UAB "Vakarinis fasadas"



---

**OBJEKTAS:** SAVIVALDYBĖS ADMINISTRACIJOS PASTATO  
VASARIO 16-OSIOS G. NR. 62, ŠIAULIUOSE,  
FASADŲ REMONTO PROJEKTAS

**STATYTOJAS:** ŠIAULIŲ M. SAVIVALDYBĖS ADMINISTRACIJA

**STATYBOS RŪŠIS** REMONTAS

**PROJEKTAVIMO STADIJA:** TECHNINIS DARBO PROJEKTAS

**PROJEKTO DALIS:** ARCHITEKTŪRINĖ - SA

**ŽYMĖJIMAS** SAVIVALDYBĖ62-TDP-SA

---

**PROJEKTUOTOJAS:** UAB "VAKARINIS FASADAS"  
**PROJEKTO VADOVAS:** DARIUS JAKUBAUSKAS AT. NR. A350  
**PROJEKTO DALIES VADOVAS:** DARIUS JAKUBAUSKAS AT.NR. A350

---

ŠIAULIAI  
2025

## ARCHITEKTŪRINĖS PROJEKTO DALIES TURINYS

1. Aiškinamasis raštas
2. Darbų kiekio žiniaraštis
3. 1 aukšto plano schema
4. 2 aukšto plano schema
5. 3 aukšto plano schema
6. Kiemo fasado plokštuma P-K
7. Kiemo fasado plokštuma K-I
8. Kiemo fasado [plokštuma I-G
9. Kiemo fasado plokštuma G-D
10. Stogo planas
11. Detalė nr.5 palangės mazgas
12. Detalė nr. 3 angokraščio mazgas
13. Detalė nr. 2 angokraščio mazgas
14. Detalė nr. 4 sąramos mazgas
15. Detalė nr. 6 parapeto ir stogo apšiltinimo mazgas
16. Detalė nr. 7 vedinimo kaminėlio mazgas
17. Detalė nr. 1 Cokolio mazgas

## AIŠKINAMASIS RAŠTAS

Šiame projekte, pagal užsakovo pateiktą užduotį, atliekamas pastato dalies fasadų remontas. Pastatas yra administracinės paskirties. Tai Šiaulių miesto savivaldybės administracijos pastatas. Esamas pastatas yra miesto centrinėje dalyje. Esamas pastatas susideda iš kelių pastatų, kurie buvo statyti ir perstatyti skirtingais laikotarpiais, šiuo metu jie teisiškai yra apjungti į vieną pastatą. Šiuo metu kaimyniame sklype adresu Trakų g. nr. 38 yra vykdomos daugiabučių pastatų rekonstravimas. Pagal šių daugiabučių statybos vystymo projektą buvo numatytas dalies esamų pastatų griovimas. Šiuo metu pastatų griovimo ir demontavimo darbai jau yra įvykdyti ir kadangi dalis pastatų blokavosi ties sklypo riba su savivaldybės pastatu, esamos savivaldybės pastato sienos šiuo metu yra atidengtos, tai yra esamos sienos, kurios blokavosi su nugriautais pastatais yra aklinos, be apdailos, pliko mūro. Pastato sienos yra prastos būklės, blogos estetinės išvaizdos ir fiziškai neapsaugotos nuo atmosferinio poveikio. Šiuo projektu numatomas šių „plikų“ sienų apdailos įrengimas ir šalia esamų pastato fasadinių plokštumų apdailos remontas, kad pastatui suteikti vieningą estetinį vaizdą.

### BENDRIEJI DUOMENYS

Remontuojamas pastatas yra administracinės paskirties pastatas.

Statybos rūšis – remontas.

Pastato kategorija – ypatingas pastatas.

### ESAMOS SITUACIJOS IR DARBŲ APIMTIES APRAŠYMAS

Numatomi remontuoti pastato fasadai yra vidinėje kvartalo ir sklypo dalyje. Pateikiamios pastato aukšto planų schemos su pažymėtomis raidėmis ir signaline linija fasadų plokštumoms nusakyti.

Pastato cokolinė dalis ir pirmo aukšto lygis prasideda nuo plokštumos F-G, Šioje plokštumoje yra langas, įėjimo durys su stogeliu, garažo vartai, sienos yra dengtos parastu lygiu cementiniu tinku ir dažytos. Antro aukšto lygyje yra keturi langai. Fasado dalis F-E-C-B-A yra virš pirmo aukšto priestato stogo, aklinių plokštumų, dengų parastu lygiu tinku ir dažytos. Plokštumos dalis D-C-E-H yra virš antro aukšto stogo dalies, trečio aukšto lygyje, taip pat aklina siena dengta parastu lygiu tinku ir dažyta.


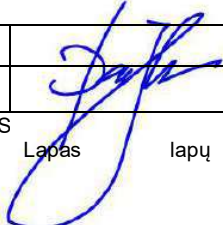
Fasado dalis G-H-I yra atidengta nugriovus kaimyninius blokuotus pastatus. Siena yra „pliko“ mūro mišrių keraminių ir silikatinių plytų, cokolis betoninio paviršiaus. G-H dalis yra dviaukštė ir H-I dalis yra triaukštė.

Fasado dalis I-J-K-L yra dengta lygiu tinku, dažytu. Šiose plokštumose yra dideli langai, plokštuma trijų aukštų. Prie pastato kampo „I“ yra laiptinės langas stiklo blokelių, pirmame aukšte dvi išėjimo durys su stogeliu. Betoninė pakopa prie durų ir šalia betoninė prieduobė iš rūsio aukšto. Šioje fasado dalyje cokolio lygyje yra išvesti du lietaus nuotekų vamzdžiai nuo esamos plokščio stogo dalies.

Fasado dalyje L-M cokoliniame lygyje yra likusios kažkada buvusio įėjimo betoninės laiptų pakopos. Antrame ir trečiame aukšte yra įtraukti balkonai – lodžijos su metaliniais turėklais.

Fasado dalis M-N-O-P triaukštė su langais, dengtos lygiu tinku, dažytu. Ši fasado dalis užsibaigia šlaitinio stogo karnyžu. Cokolinėje pastato dalyje prie kampo „P“ yra atviras šiluminės trasos įėjimas į pastatą.

Taip pat numatoma remontuoti stogo dalis. Stogo dalis F-E-G-H virš dviejų aukštų, plokščio stogo su išoriniu nuvedimu ruloninės dangos. Stogo dalis D-H-I-L virš trijų aukštų, plokščias sutabdintas stogas ruloninės dangos su vidiniu dviejų įlajų nuvedimu. Parapetas apskardintas, žemas. Ant stogo yra išvesta dalis vedinimo kaminėlių, išlipimo liukas, ant stogo dangos yra keletas aušintuvų įrenginių. Apsauginės tvorelės nėra.

	PV, PDV	D. Jakubauskas	A350		2025
	archit.	A. Vernys			

## NUMATOMI STATYBOS REMONTO DARBAI

Visu numatomu pastato fasadų remonto ilgiu yra remontuojamas cokolis žemiau grunto linijos. Tuo tikslu yra demontuojamos esamos asfalto dangos ir atkasamas pamatas iki 1m gylio nuo grunto lygio. Pastato cokolio paviršius nuvalomas, jei reikia stiprinamas gruntuojant. Įrengiama cokolio teptinė arba klijuojama vertikali hidroizoliacija. Klijuojama termoziliacinė plokštė. Iš išorės klijuojama hidroiziliacinė ventiliuojama gofruota membrana. 10cm virš dangos įrengiama cokolio horizontali metalinio profilio juosta. Cokolio dalis virš plytelių dangos 10-20cm yra aptaisoma dekoratyviniu armuotu tinku su polimeriniu struktūriniu apdailiniu sluoksniu, kaip ir viršutinė cokolio dalis. Cokolio grindinio danga atkarpoje F-G yra atstatoma. Likusi cokolio grindinio danga įrengiama daugiabučio statytojo, nes sklypo danga atkarpoje H-I yra jų nuosavybėje, o atkarpa nuo I iki P atstatoma asfalto danga visu vidinio kiemo paviršiumi, nes statybos metu danga suardyta dėl daugiabučio pamatų įrengimo ir inžinerinių tinklų tiesimo šioje sklypo dalyje.

Viršutinė cokolio dalis remontuojama kaip ir fasadinės sienos iki apatinio lango krašto arba palangės. Skirsis tik apdailinio dekoratyvinio tinko apdaila, kuri cokolyje turi būti polimerinio struktūrinio tinko pilkos spalvos. Viršutinė sienų dalis turi būti mineralinio struktūrinio tinko smulkesnės frakcijos su silikoniniais priedais.

Apatinė sienų dalis iki 3m ir daugiau iki pirmo aukšto langų sąramos linijos turi būti pastiprinto paviršiaus, kad apsaugoti nuo galimų mechaninių smūgių eksploatacijos metu. Naudoti pastorintą armuojantį tinką su dvigubu tinkleliu. Danga turi atitikti pirmos naudojimo kategorijos stiprumo reikalavimus. Tokia pati pastiprinta danga turi būti ir antro bei trečio aukšto balkonuose - lodžijose.

Cokolio lygyje atkarpoje L-M esami betoniniai laiptai demontuojami. Atkarpoje I-J esanti prieduobė remontuojama, įstatomas naujas rūšio langas, įrengiamas metalinis dangtis virš prieduobės. Prie išėjimo durų prie kampo „I“ atstatoma betoninė pakopa. Šioje atkarpoje esančios lietaus išėjimo dvi įlajos įleidžiamos žemiau grunto lygio, žr. lietaus nuotekų dalį.


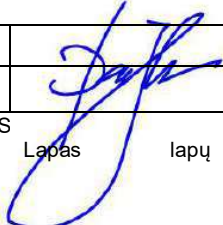
Viršutinė fasadų dalis dengiama nevedinama sistema su termoizoliacinio sluoksnio klijavimu ir tvirtinimu smeigėmis, bei plonasluoksniu armuotu tinku ir dekoratyviniu apdailiniu tinku. Fasdo atkarpoje H-G įrengiami horizontalūs kiek pasvirę įgilinimai rustai 7cm pločio ir 3cm gylio. Į rustus įklijuojamas skardinis lankstinys su ašarine. Šioje atkarpoje taip pat įrengiama iš pastorinto putplasčio cokolio ir sienos atskyrimo juosta su apskardinimu. Ši fasadinė plokštuma dengiama pilkos spalvos dekoratyviniu tinku.

Atkarpoje I-H įrengiami keturi vertikalūs „piliastrai - rėmai“. Rėmai suformuojami su papildoma kieto putplasčio juosta 15x5cm. Vidinė rėmų plokštuma dengiama pilku dekoratyviniu tinku. Rėmų viduje prie sienos distanciniais ankeriais į mūrą tvirtinams metalinis cinkuotas tinklas, atitrauktas nuo sienos paviršiaus 5cm. Taip formuojama sienutė vijokliniams dekoratyviniams augalams apželdinti.

Fasadų plokštumose P-O ir L-M aplink langų angų kraštus formuojamas išstorintas rėmas iš kieto putplasčio 15x5cm juostos. Tarplangių fasadinės plokštumos dengiamos pilku dekoratyviniu tinku.

Esantys du gelžbetoniniai stogeliai virš įėjimo durų yra apklijuojami putplasčiu 5cm iš visų pusių. Stogelio šonai yra apskardinami, viršutinė dalis dengiama rulonine hidrizoliacija, apatinė stogelių apačia dengiama plonasluoksniu armuotu tinku ir dekoratyviniu tinku.

Esamos balkoninės plokštės atkarpoje L-M taip pat aptaisomos 5cm putplasčiu iš visų pusių. Balkonų kraštai apskardinami, balkono grindyse įrengiama hidroizoliacija, betoninis pasluoksnis ir akmens maės plytelių danga. Balkono plokštės apačia dengiama plonasluoksniu armuotu tinku kaip ir sienos. Balkonuose montuojami nauji metaliniai tūrėklai, tūrėklai tvirtinami į sienas su distanciniais ankeriais.

	PV, PDV	D. Jakubauskas	A350		2025
	archit.	A. Vernys			

### ANGŲ UŽPILDYMO GAMINIAI.

Remontuojamose fasadų plokštumose esantys langai ir durys demontuojami. Jie keičiami naujais gaminiais. Langų ir durų schemas ir kiekiai pateikiami atskirame brėžinyje. Langai montuojami plastikinių profilių. Profiliai iš išorinės pusės dengti pilka plėvele arba dažyti pilkai, vidinė pusė balta. Langų perimetriniai rėmai išstorinto profilio, kad iš išorės angokraščius būtų galima aptaisyti ne mažiau kaip 5cm pločio putplasčio plokštėmis. Nauji langų rėmai montuojami į tas pačias vietas. Iš išorės montuojamos naujos skardinės palangės.

Patalpų viduje angokraščių apdaila yra atstatoma. Numatomas angokraščių tinkavimas ir dažymas iš vidaus. Taip pat montuojamos naujos PVC palangės iš vidaus.

Esamas stiklo blokelių langas laiptinėje prie kampo „I“ demontuojamas, montuojamas naujas PVC rėmų lango blokas.

### STOGO REMONTO DARBAI

Remontuojama stogo dalis virš dviaukščio priestato E-F-G-H. Įrengiamas papildomas apšiltinimo sluoksnis ir nauja ruloninė stogo danga. Esami parapetai aptaisomi ir apskardinami naujai. Montuojamas naujas lietaus nubėgimo lovis. Ant stogo esantis vedinimo kaminėlis apšiltinimas ir apskardinamas naujai.

Remontuojama stogo dalis virš triaukštės pastato dalies D-H-I-L . Įrengiamas papildomas apšiltinimo sluoksnis ir nauja ruloninė stogo danga. Esami parapetai pakeliami per 10-20cm su mūru, aptaisomi ir apskardinami naujai. Montuojamas naujos lietaus įlajos stoge. Ant stogo esantys vedinimo kaminėliai apšiltinimi ir apskardinami naujai. Montuojamas naujas išlipimo liukas esamoje angoje. Stogo perimetru įrengiama apsauginė tvorelė.

Ant stogo ir kai kur ant fasado sienų yra sumontuoti kondicionierių išoriniai aušintuvų blokai. Šiuos įrenginius reikia permontuoti.


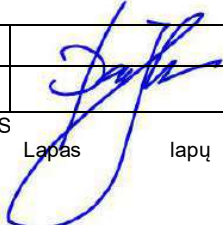
### GAISRINĖ SAUGA

Pastatas priklauso P.2.2 funkcinėi grupei. Administraciniai pastatai.

Priimamas pirmas ugniai atsparumo laipsnis. Gaisro apkrovos kategorija trečia.

Stogo danga turi tenkinti B<sub>ROOF</sub>(t1) reikalavimus.

Sienų apdailai galima naudoti sistemas ne mažesnio degumo kaip B-s3,d0.

	PV, PDV	D. Jakubauskas	A350		2025
	archit.	A. Vernys			



**Pastaba: duoti medžiagų faktiniai kiekiai, būtina įvertinti išėigos kiekius.**

### Demotavimo darbai

Eilės nr.	Darbų ir medžiagų pavadinimas	kiekis
1.	Grunto atkasimas iki 1m gylio sienų perimetru ir užpylimas, atlikus darbus.	62m
2.	Esamų betoninių laiptų demontavimas	1,2m <sup>3</sup>
3.	Langų ir durų blokų demontavimas su palangėmis	28vnt.
4.	Balkono turėklų demontavimas	2vnt.
5.	Parapeto apskardinimo demontavimas	49m
6.	Vedinimo kaminėlių apskardinimo demontavimas	11vnt.
7.	Išlipimo liuko ant stogo demontavimas	1vnt.
8.	Išorinių aušinimo blokų laikinas nuėmimas	6vnt.

### Fasadų remonto darbai

Eilės nr.	Darbų ir medžiagų pavadinimas	kiekis
1.	Cokolio hidroizoliavimas, termoizoliacijos montavimas, drenavimo membranos montavimas	66m <sup>2</sup>
2.	Cokolio virš žemės hidroizoliavimas, termoizoliacijos klijavimas, polimerinio struktūrinio tinko uždėjimas	80m <sup>2</sup>
3.	Cokolinis metalinis profilis	62m.
4.	Sienų termoizoliacijos klijavimas, plonasluoksnis armuotas tinkas ir dekoratyvinis tinkas	572m <sup>2</sup>
5.	Fasado angograščių aptaisymas aplink langus ir duris	169m
6.	Dekoratyvinės juostos montavimas aplink angokraščius 5x15cm	158m
7.	Dekoratyvinės juostos-piliastrai 5x15cm	89m
8.	Cinkuotų metalinių strypų tinkle montavimas ant sienos 25x25cm	56m <sup>2</sup>
9.	įgilinta juosta 7cm pločio, 3cm gylio, įmontuoti tamsiai pilkos spalvos skardos lankstinį	50m
10.	Esamų betoninių stogelių aptraukimas termoizoliacija, plonasluoksnis dekoratyvinis tinkas, stogelio hidroizoliacija, krašto apskardinimas	2vnt.
11.	Esamos prieduobės remontas	1vnt.
12.	Balkono ir karnizo apšiltinimas, plonasluoksnio dekoratyvinio tinko uždėjimas	8m <sup>2</sup>
13.	Balkono grindų pašiltinimas, hidroizoliavimas, plytelių klijavimas 2vnt.	6m <sup>2</sup>
14.	Metaliniai cinkuoti, dažyti miltelinio būdu turėklai L-200cm h -110cm montavimas	2vnt.
15.	Balkono krašto apskardinimas L-200cm	2vnt.
16.	Išorinių skardinių palangių montavimas 24vnt. bendras ilgis – 60m	

	PV., PDV	D. Jakubauskas	A350		2025
	archit.	A. Vernys			

**Langų ir durų montavimas**



Eilės nr.	Darbų ir medžiagų pavadinimas	kiekis
1.	Langų ir durų blokų montavimas	28vnt.
2.	Vidinių PVC palangių montavimas gylis 45cm, bendras ilgis 60m	24vnt.
3.	Vidinių angokraščių atstatymas, tinkavimas, glaistymas, dažymas	169m.

**Stogo remonto darbai virš triaukštės dalies**

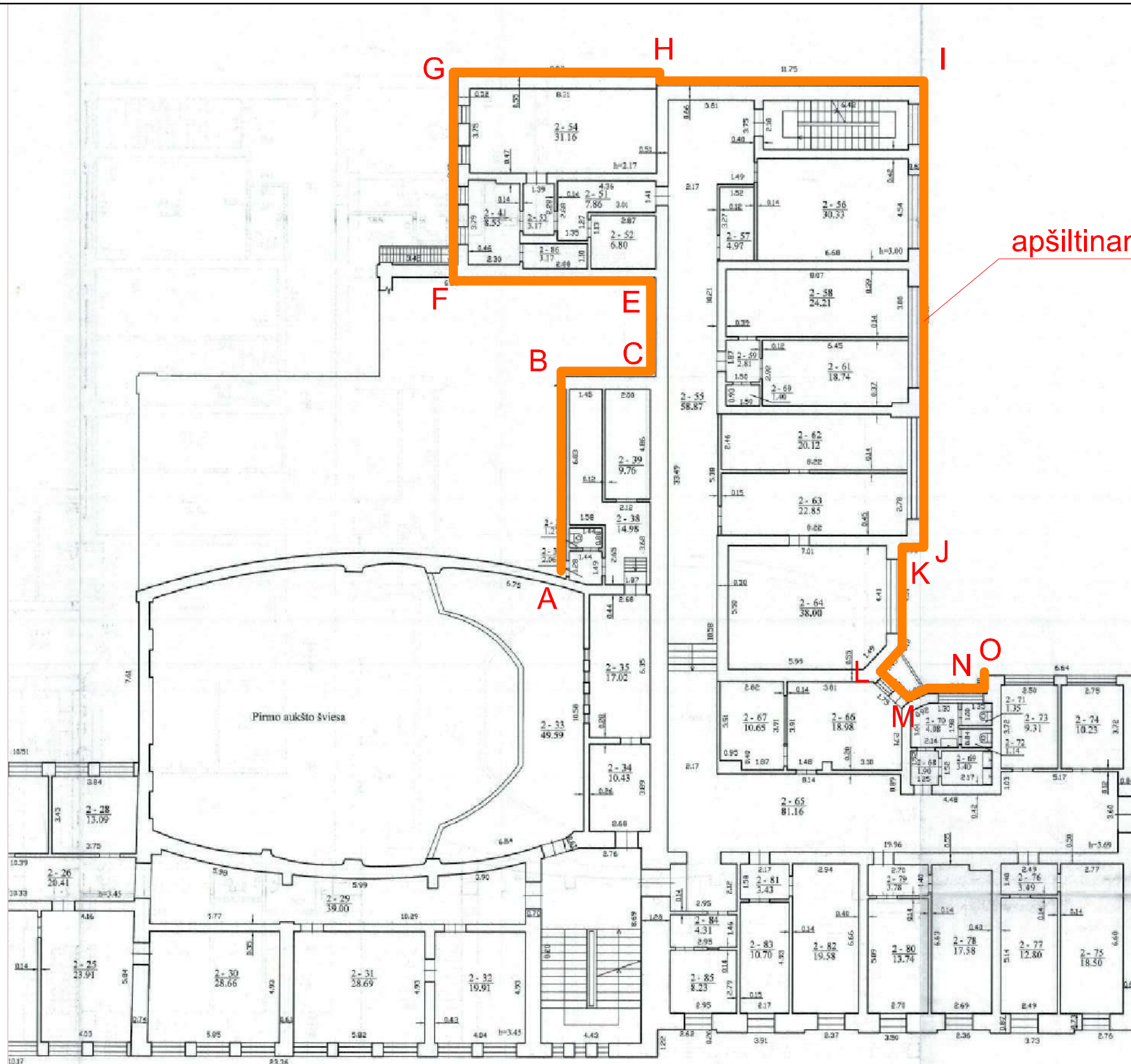
Eilės Nr.	Darbų ir medžiagų pavadinimas	kiekis
1.	Stogo termoizoliacijos montavimas ant esamos dangos ir naujos hidroizoliacijos įrengimas	237m <sup>2</sup>
2.	Parapeto paaukštinimas, apšiltinimas, hidroizoliavimas ir apskardinimas	31m
3.	Įlajų įrengimas	2vnt.
4.	Vedinimo kaminėlių aptaisymas	11vnt.
5.	Išorinių aušinimo įrenginių ant stogo permontavimas	6vnt.
6.	Išlipimo liuko ant stogo montavimas	1vnt.
7.	Apsauginės tvorelės ant stogo įrengimas	27m

**Stogo remonto darbai virš dviaukštės dalies**


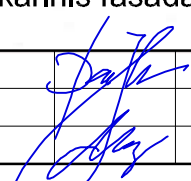
Eilės Nr.	Darbų ir medžiagų pavadinimas	kiekis
1.	Stogo termoizoliacijos montavimas ant esamos dangos ir naujos hidroizoliacijos įrengimas	69m <sup>2</sup>
2.	Parapeto apšiltinimas, hidroizoliavimas ir apskardinimas	18m
3.	Latakų ant karnyzo montavimas	8m

	PV., PDV	D. Jakubauskas	A350		2025
	archit.	A. Vernys			





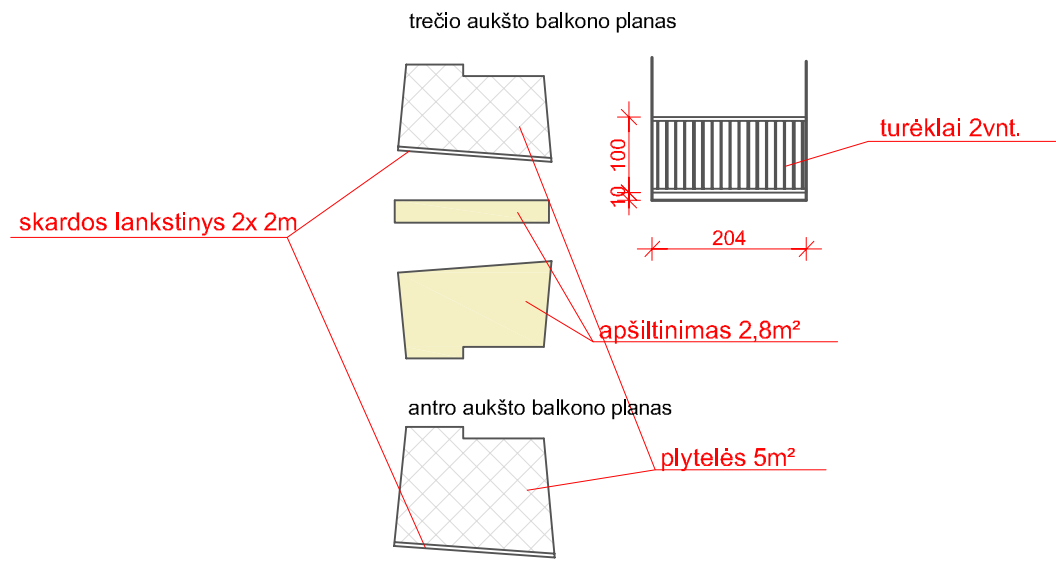
apšiltinama pastato dalis

 <b>UAB "Vakarinis fasadas"</b>		SAVIVALDYBĖS ADMINISTRACIJOS PASTATO VASARIO 16-OSIOS G. NR. 62, ŠIAULIUOSE, FASADŲ REMONTO PROJEKTAS	
A350	P.vadovas	D.JAKUBAUSKAS	 2024
A350	P.D.V. archit.	D.JAKUBAUSKAS	
A791	archit.	A. VERNYS	
PP	Slauytojas: ŠIAULIŲ M. SAVIVALDYBĖS ADMINISTRACIJA		SAVIVALDYBE62-TDP-SA-BR-02
			Lapų
			1
			Lapų
			1



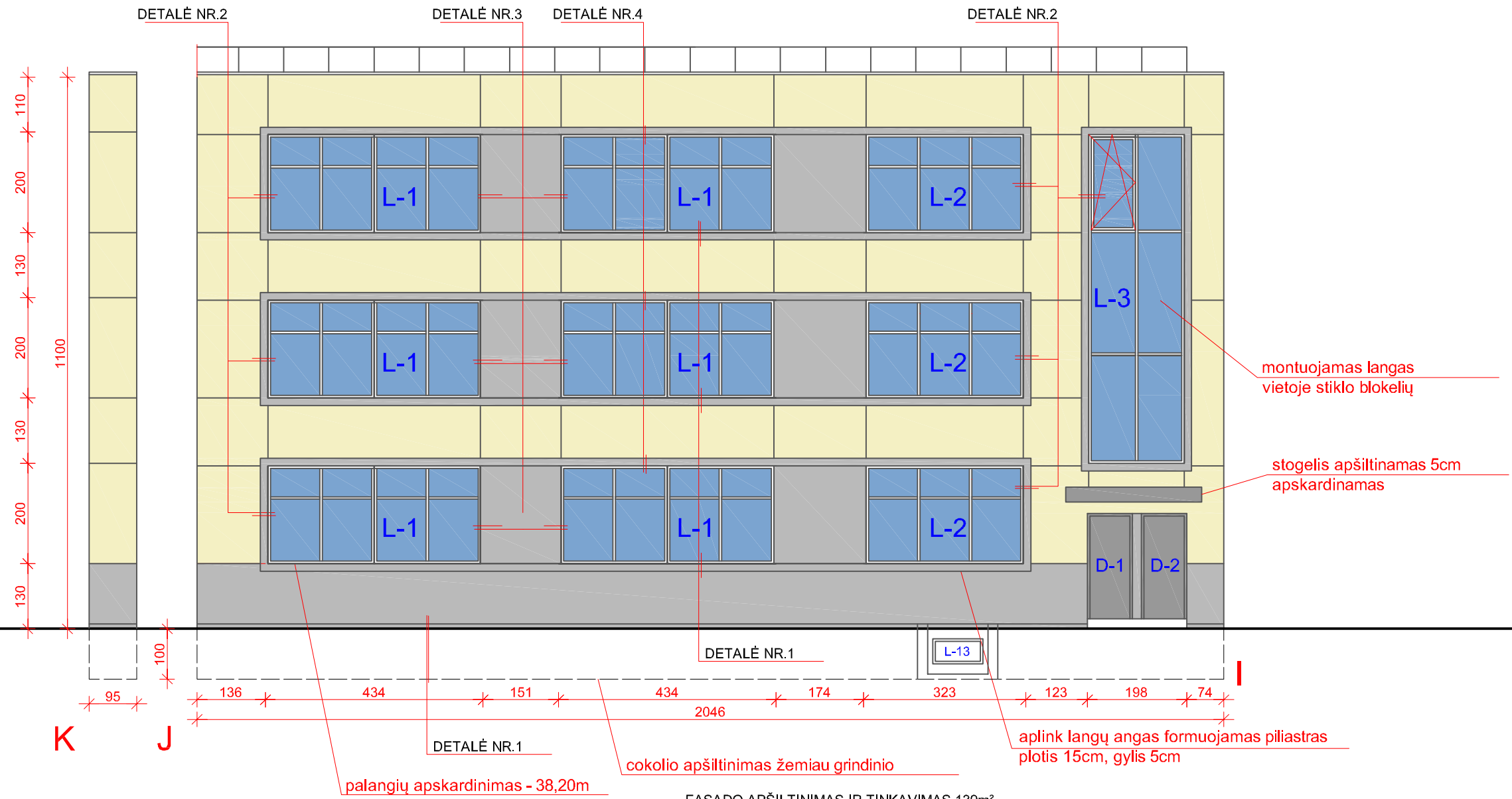
apšiltinama pastato dalis

		<b>UAB "Vakarinis fasadas"</b>		SAVIVALDYBĖS ADMINISTRACIJOS PASTATO VASARIO 16-OSIOS G. NR. 62, ŠIAULIUOSE, FASADŲ REMONTO PROJEKTAS		
A350	P.vadovas	D.JAKUBAUSKAS		2024	SAVIVALDYBĖS PASTATAS 3 AUKŠTO PLANAS	Laida
A350	P.D.V. archit.	D.JAKUBAUSKAS				0
A791	archit.	A. VERNYS				
PP	Slapytojas: ŠIAULIŲ M. SAVIVALDYBĖS ADMINISTRACIJA			SAVIVALDYBE62-TDP-SA-BR-03	Lapas 1	Lapų 1



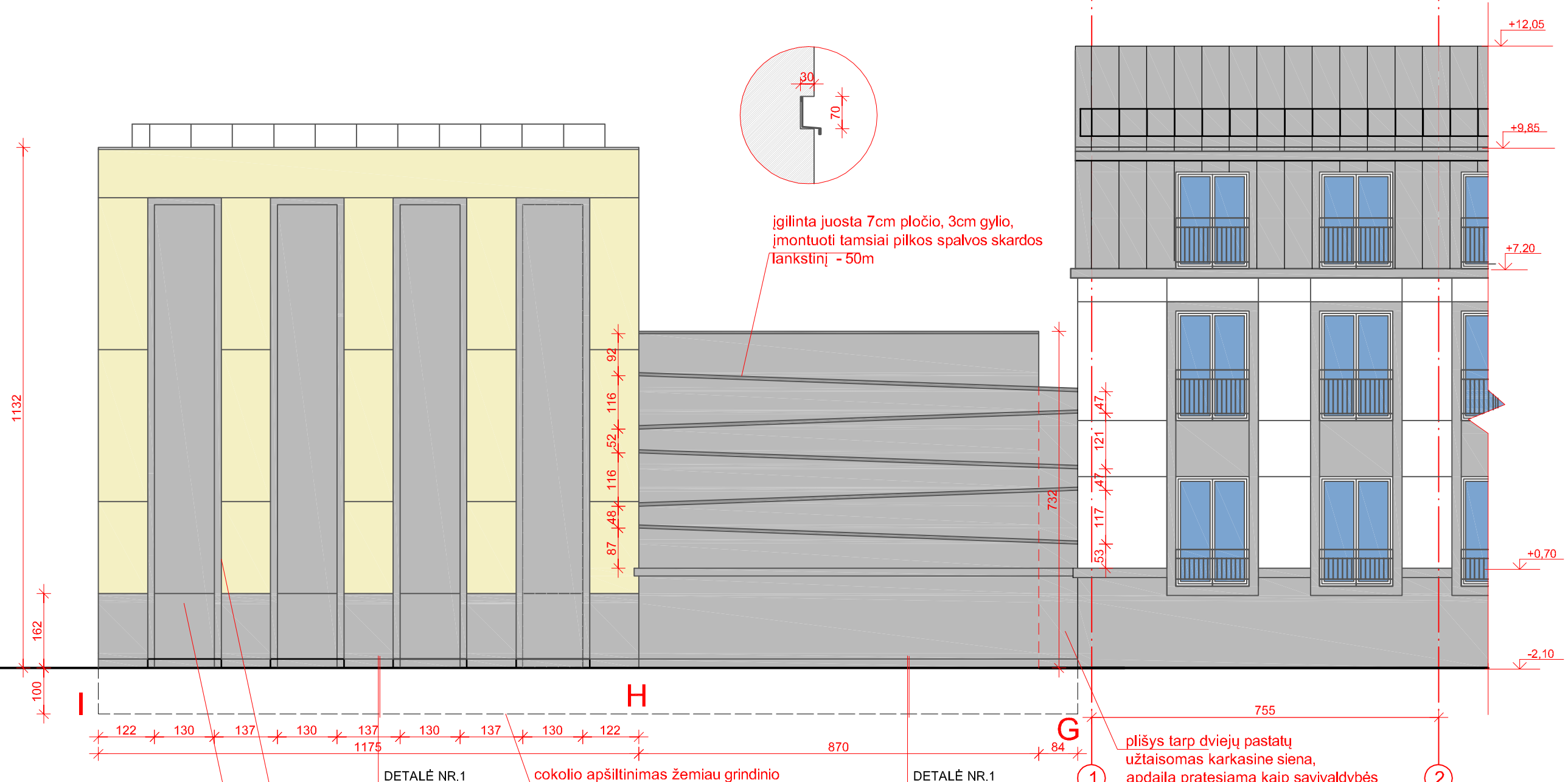
FASADO APŠILTINIMAS IR TINKAVIMAS 92m<sup>2</sup>  
 COKOLIO APŠILTINIMAS IR TINKAVIMAS 13m<sup>2</sup>  
 COKOLIO APŠILTINIMAS PO GRUNTU 12m<sup>2</sup>  
 APŠILTINIMO STORIS 15cm.  
 juosta aplink langus 5x15cm - 36m  
 ŠILTINIMO SISTEMOS DEGUMAS NE MAŽIAU B-s3,d0.

		<b>UAB "Vakarinis fasadas"</b>		SAVIVALDYBĖS ADMINISTRACIJOS PASTATO VASARIO 16-OSIOS G. NR. 62, ŠIAULIUOSE, FASADŲ REMONTO PROJEKTAS		
A350	P.vadovas	D.JAKUBAUSKAS		2024	SAVIVALDYBĖS PASTATAS FASADAS NUO TRAKŲ GATVĖS	Laika 0
A350	P.D.V. archit.	D.JAKUBAUSKAS				
A791	archit.	A. VERNYS				
PP	Slapytojas: ŠIAULIŲ M. SAVIVALDYBĖS ADMINISTRACIJA			SAVIVALDYBE62-TDP-SA-BR-04	Lapas 1	Lapų 1



FASADO APŠILTINIMAS IR TINKAVIMAS 139m<sup>2</sup>  
 COKOLIO APŠILTINIMAS IR TINKAVIMAS 27m<sup>2</sup>  
 COKOLIO APŠILTINIMAS PO GRUNTU 24m<sup>2</sup>  
 APŠILTINIMO STORIS 15cm.  
 juosta aplink langus 5x15cm - 123m  
 ŠILTINIMO SISTEMOS DEGUMAS NE MAŽIAU B-s3,d0.  
 FASADO SPALVA RAL 1015 (maksimaliai artima spalva esamai)  
 COKOLIO SPALVA RAL 7036

		<b>UAB "Vakarinis fasadas"</b>		SAVIVALDYBĖS ADMINISTRACIJOS PASTATO VASARIO 16-OSIOS G. NR. 62, ŠIAULIUOSE, FASADŲ REMONTO PROJEKTAS		
A350	P.vadovas	D.JAKUBAUSKAS		2024	SAVIVALDYBĖS PASTATAS FASADAS NUO TRAKŲ GATVĖS	Laida 0
A350	P.D.V. archit.	D.JAKUBAUSKAS				
A791	archit.	A. VERNYS				
PP	Slapytojas: ŠIAULIŲ M. SAVIVALDYBĖS ADMINISTRACIJA			SAVIVALDYBE62-TDP-SA-BR-05	Lapas 1	Lapų 1

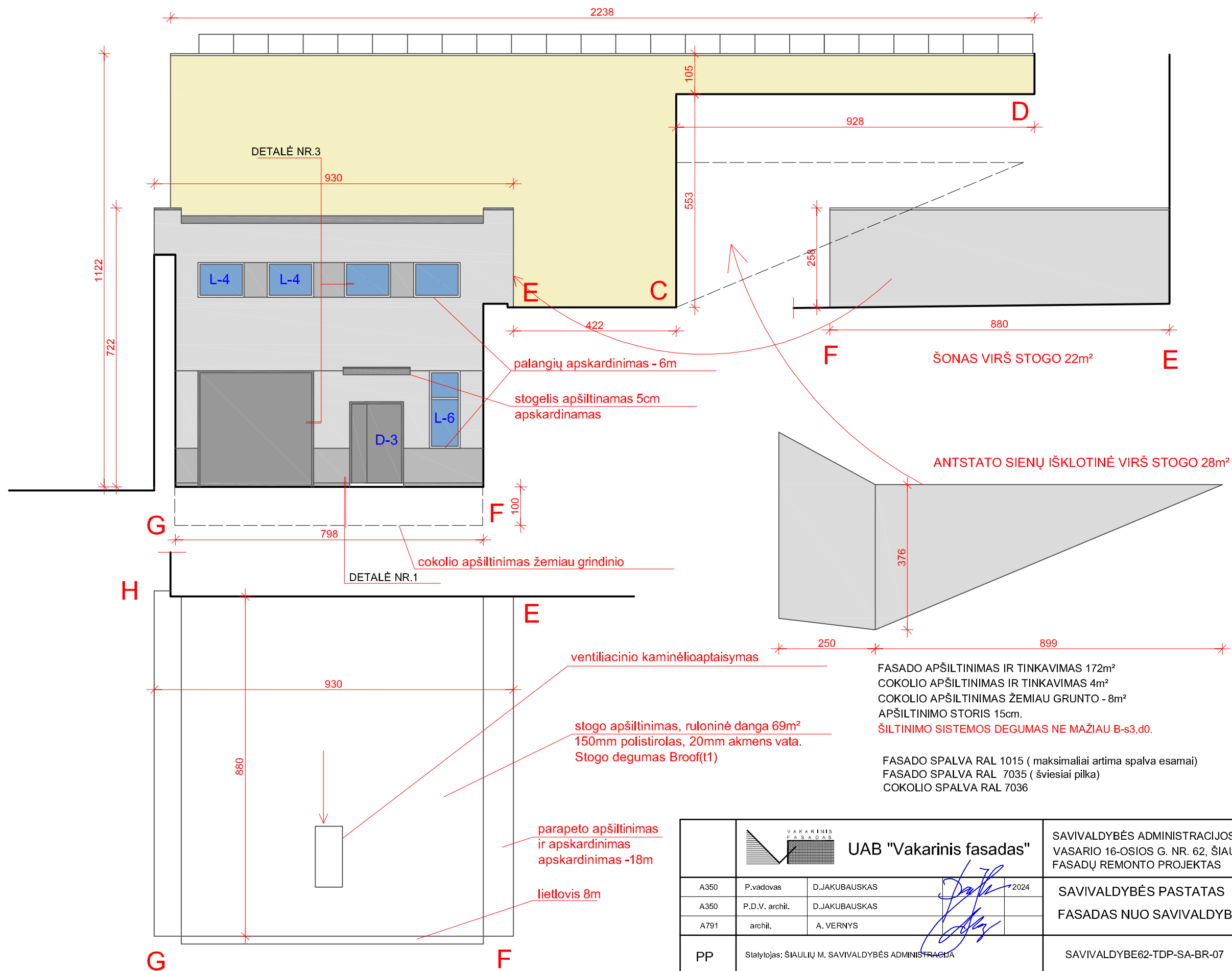


formuojamas piliastras  
plotis 15cm, gylis 5cm -89m  
tvirtinamas cinkuotų strypelių tinklas  
25x25cm 56m<sup>2</sup>

FASADO APŠILTINIMAS IR TINKAVIMAS 169m<sup>2</sup>  
COKOLIO APŠILTINIMAS IR TINKAVIMAS 40m<sup>2</sup>  
COKOLIO APŠILTINIMAS PO GRUNTU 22m<sup>2</sup>  
APŠILTINIMO STORIS 15CM.  
ŠILTINIMO SISTEMOS DEGUMAS NE MAŽIAU B-s3,d0.

FASADO SPALVA RAL 1015 (maksimaliai artima spalva esamai)  
COKOLIO SPALVA RAL 7036

		<b>UAB "Vakarinis fasadas"</b>		SAVIVALDYBĖS ADMINISTRACIJOS PASTATO VASARIO 16-OSIOS G. NR. 62, ŠIAULIUOSE, FASADŲ REMONTO PROJEKTAS		
A350	P.vadovas	D.JAKUBAUSKAS		2024	SAVIVALDYBĖS PASTATAS FASADAS NUO TRAKŲ 38 KIEMO	Laida
A350	P.D.V. archit.	D.JAKUBAUSKAS				0
A791	archit.	A. VERNYS				
PP	Slapytojas: ŠIAULIŲ M. SAVIVALDYBĖS ADMINISTRACIJA				SAVIVALDYBE62-TDP-SA-BR-06	Lapas 1
						Lapų 1

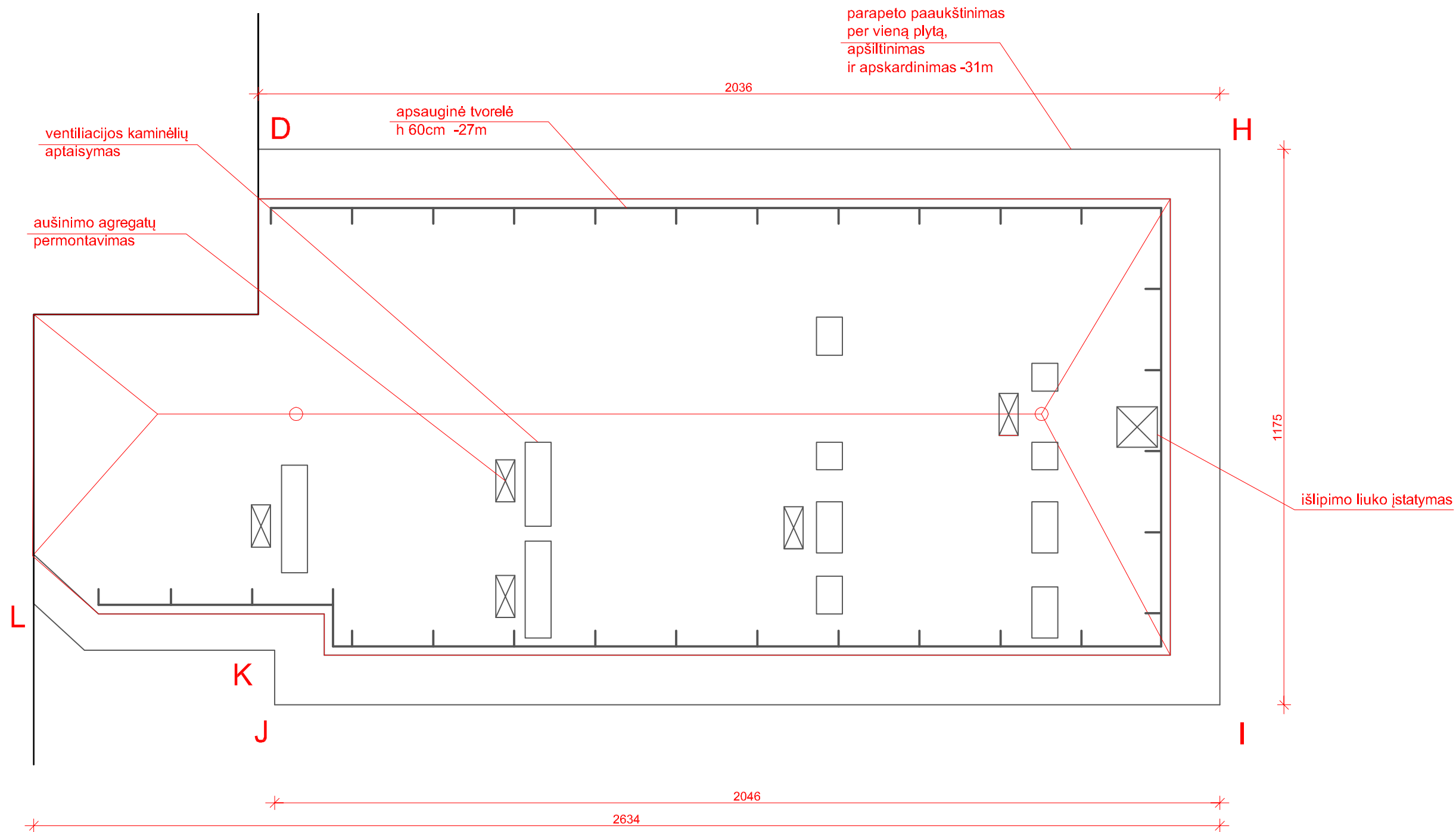


FASADO APŠILTINIMAS IR TINKAVIMAS 172m<sup>2</sup>  
 COKOLIO APŠILTINIMAS IR TINKAVIMAS 4m<sup>2</sup>  
 COKOLIO APŠILTINIMAS ŽEMIAU GRUNTO - 8m<sup>2</sup>  
 APŠILTINIMO STORIS 15cm.  
 ŠILTINIMO SISTEMOS DEGUMAS NE MAŽIAU B-s3,d0.

FASADO SPALVA RAL 1015 (maksimaliai artima spalva esamai)  
 FASADO SPALVA RAL 7035 (šviesiai pilka)  
 COKOLIO SPALVA RAL 7036

		<b>UAB "Vakarinis fasadas"</b>		SAVIVALDYBĖS ADMINISTRACIJOS PASTATO VASARIO 16-OSIOS G. NR. 62, ŠIAULIUOSE, FASADŲ REMONTO PROJEKTAS	
A350	P.vadovas	D.JAKUBAUSKAS		SAVIVALDYBĖS PASTATAS FASADAS NUO SAVIVALDYBĖS KIEMO	Laida
A350	P.D.V. archit.	D.JAKUBAUSKAS			0
A791	archit.	A. VERNYS			
PP	Slapytojas: ŠIAULIŲ M. SAVIVALDYBĖS ADMINISTRACIJA			SAVIVALDYBE62-TDP-SA-BR-07	Lapas 1
					Lapų 1

STOGO PLANAS M1:100

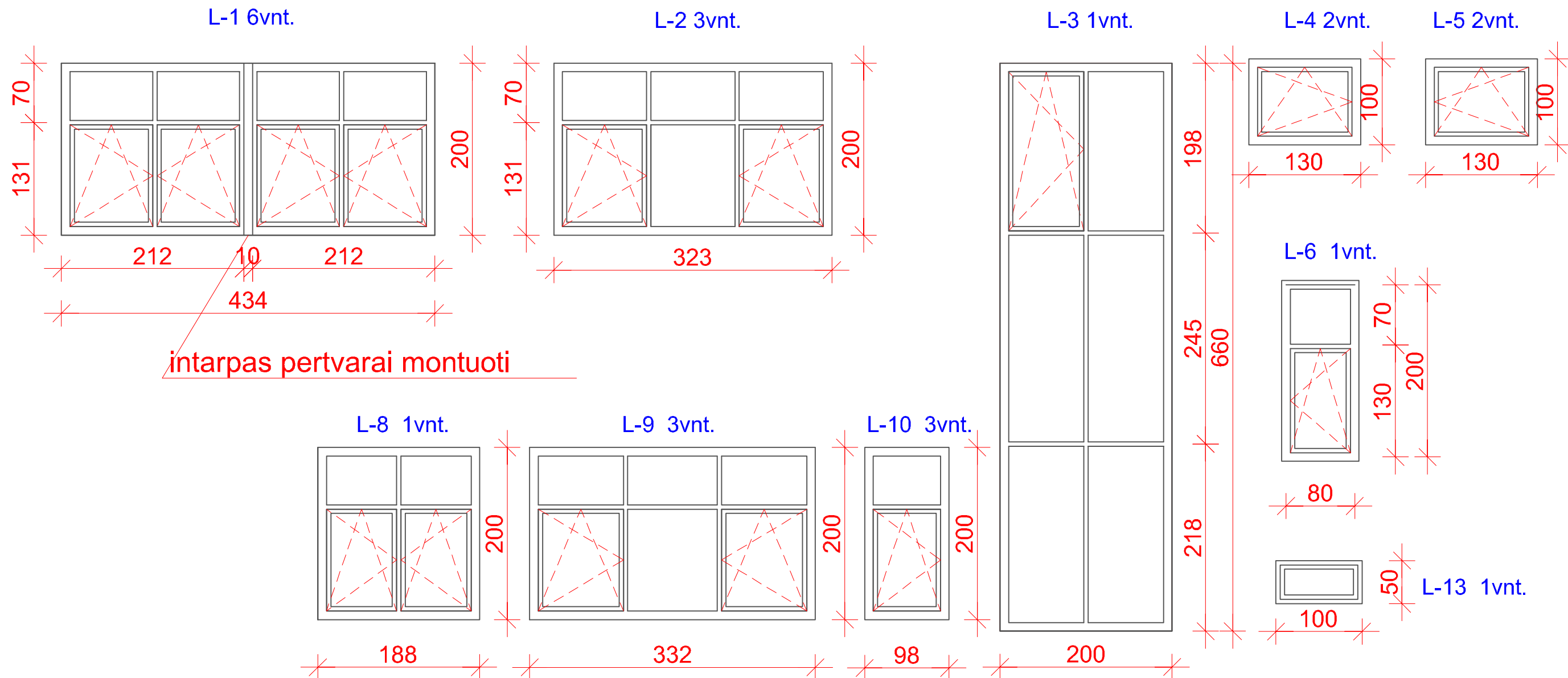


stogo apšiltėjimas, rulinė danga 237m<sup>2</sup>  
 150mm polistirolas, 20mm akmens vata  
 Stogo degumas Broof(t1)

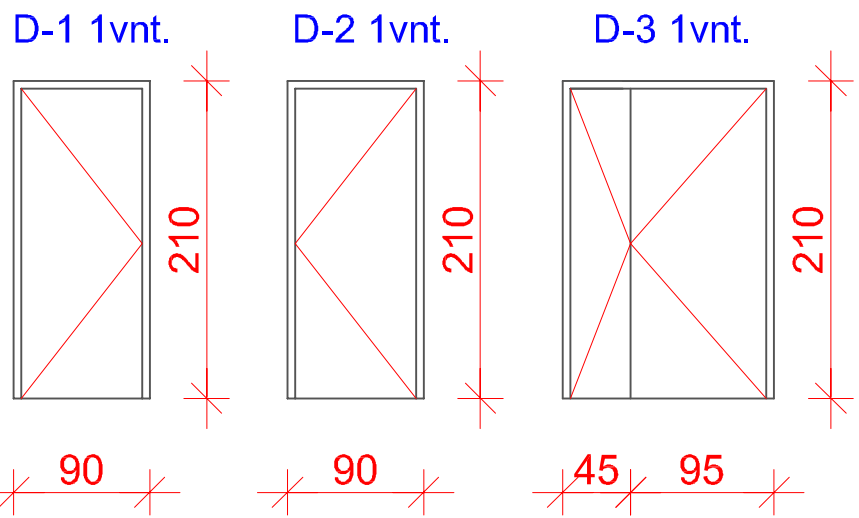
esamų aušintuvų ant stogo permontavimas

vandens įlajų montavimas 2vnt.

		SAVIVALDYBĖS ADMINISTRACIJOS PASTATO VASARIO 16-OSIOS G. NR. 62, ŠIAULIUOSE, FASADŲ REMONTO PROJEKTAS	
A350	P.vadovas	D.JAKUBAUSKAS	2024
A350	P.D.V. archit.	D.JAKUBAUSKAS	
A791	archit.	A. VERNYS	
PP	Slapytojas: ŠIAULIŲ M. SAVIVALDYBĖS ADMINISTRACIJA		SAVIVALDYBE62-TDP-SA-BR-08 Lapas 1 / Lapų 1

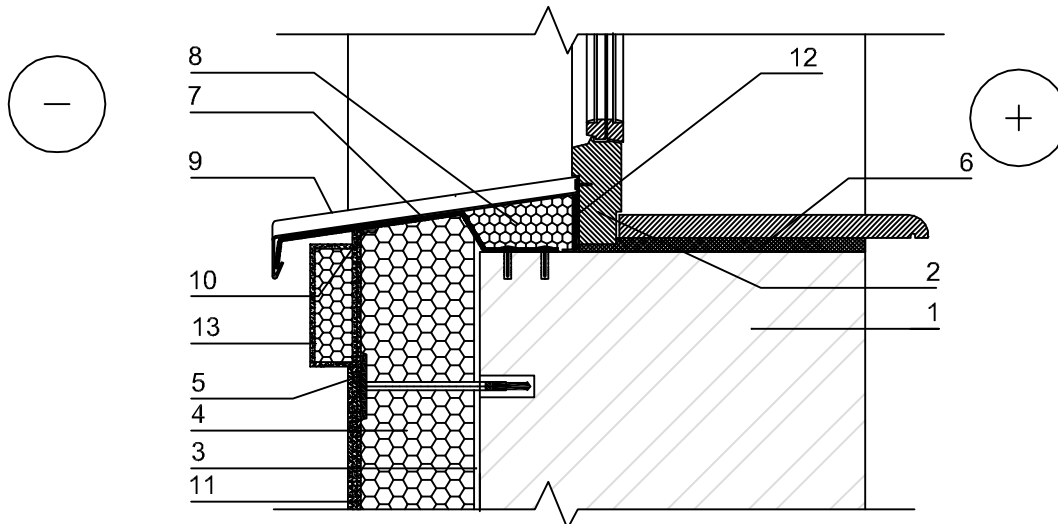


intarpas pertvarai montuoti



- BENDRAS APRAŠYMAS:**
- Gaminių išmatavimai duoti pagal projektinius angos matmenis, gaminti pagal faktines angas.
  - Gaminiai vaizduojami išorinė puse.
  - Langai montuojami su skardine palange iš išorės, PVC palange iš vidaus. Numatyti angokraščių remontą ir apdailą iš vidinės pusės.
  - Langų rėmai iš išorės tamsiai rudos spalvos, iš vidaus baltos spalvos.
  - Saugus stiklas- termiškai grūdintas.
  - Langų varža 1,0 W/m²K, išorinių durų 1,2W/m²K.
  - Perimetrinis rėmas išplatintas termoiziacijos užleidimui iš išorės.
  - Praėjimai skirti žmonėms su negalia šviesoje turi būti ne mažiau 85cm.

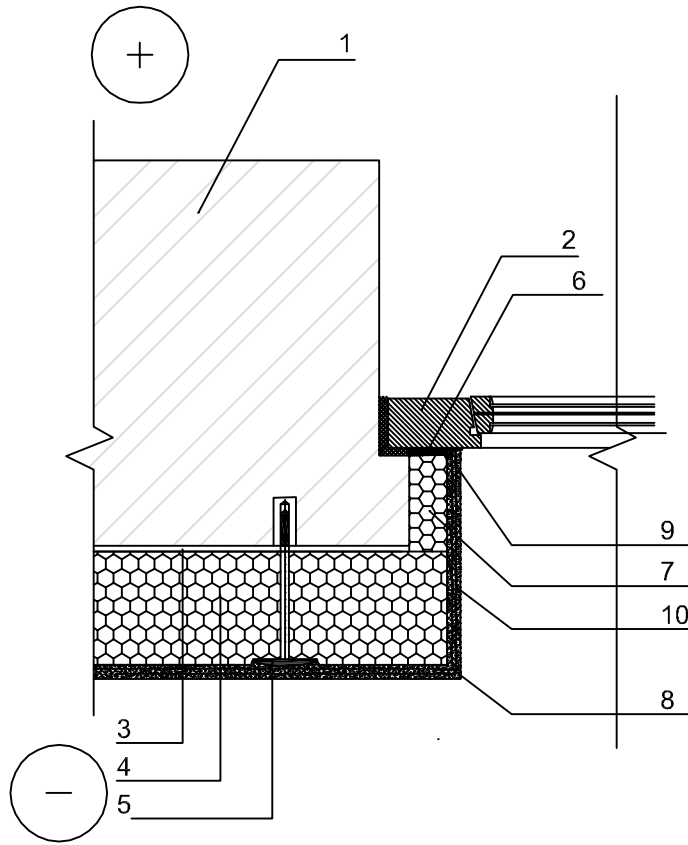
		<b>UAB "Vakarinis fasadas"</b>		SAVIVALDYBĖS ADMINISTRACIJOS PASTATO VASARIO 16-OSIOS G. NR. 62, ŠIAULIUOSE, FASADŲ REMONTO PROJEKTAS		
A350	P.vadovas	D.JAKUBAUSKAS		2024	SAVIVALDYBĖS PASTATAS ANGŲ UŽPILDYMO GAMINIAI	Laida
A350	P.D.V. archit.	D.JAKUBAUSKAS				0
A791	archit.	A. VERNYS				
PP	Sūlytojas: ŠIAULIŲ M. SAVIVALDYBĖS ADMINISTRACIJA			SAVIVALDYBE62-TDP-SA-BR-09	Lapas 1	Lapų 1



#### DETALĖ NR. 5 PALANGĖS MAZGAS

1.	Mūro siena
2.	Praplatintas lango rėmas
3.	Klijai
4.	polistirolas EPS 70, ( $\lambda_D = 0.032$ W/mK) - 150mm
5.	Smeigė ir polistireninio putplasčio tabletė
6.	Sandinimo putos
7.	Nuolajos laikiklis, metalo juosta
8.	polistirolas EPS 200, ( $\lambda_D = 0.033$ W/mK) Intarpas
9.	Nuolaja
10.	Elastinis hermetikas
11.	Armuojantis sluoksnis - stiklo audinio tinktelis, gruntas
12.	Sandinimo tarpinė
13.	Polistirolas EPS200 juosta 150x50mm

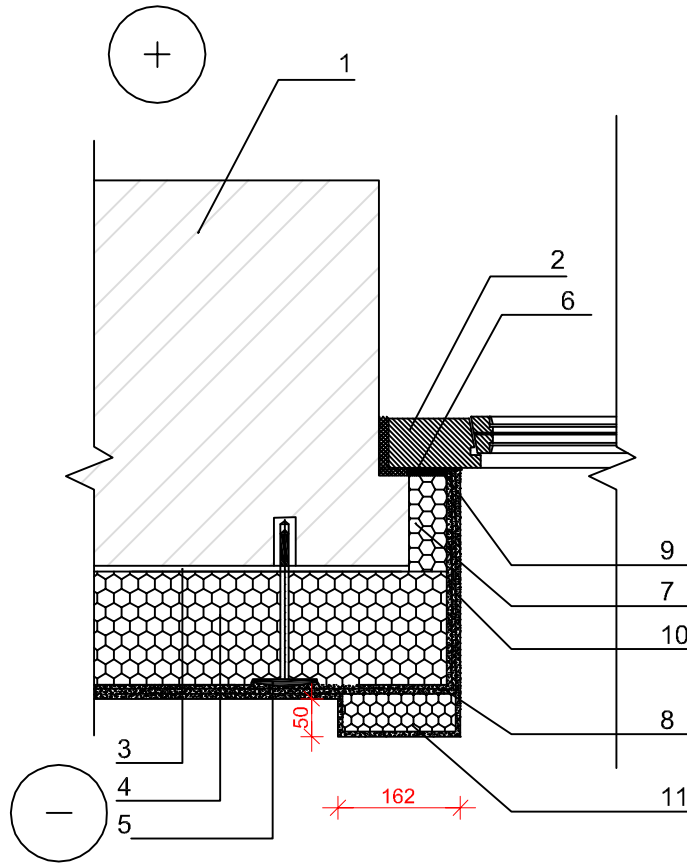
		<b>UAB "Vakarinis fasadas"</b>		SAVIVALDYBĖS ADMINISTRACIJOS PASTATO VASARIO 16-OSIOS G. NR. 62, ŠIAULIUOSE, FASADŲ REMONTO PROJEKTAS		
A350	P.vadovas	D.JAKUBAUSKAS		SAVIVALDYBĖS PASTATAS		Laida
A350	P.D.V. archit.	D.JAKUBAUSKAS		DETALĖ NR. 5 PALANGĖS MAZGAS		0
A791	archit.	A. VERNYS				
PP	Statytojas: ŠIAULIŲ M. SAVIVALDYBĖS ADMINISTRACIJA			SAVIVALDYBE62-TDP-SA-BR-10	Lapas	Lapų
					1	1



### DETALĖ NR. 3 ANGOKRAŠČIO MAZGAS


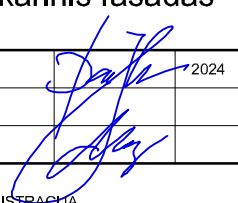
1.	Laikanti mūro siena
2.	Praplatintas lango rėmas
3.	Klijai
4.	polistirolas EPS 70, ( $\lambda_D = 0.032 \text{ W/mK}$ ) - 150mm
5.	Smeigė ir polistireninio putplasčio tabletė
6.	Sandarinimo tarpinė
7.	Polistirolas EPS 200, ( $\lambda_D = 0.033 \text{ W/mK}$ ) Intarpas 50mm
8.	Kampuotis su tinkleliu
9.	Apsauginis profiliuotis
10.	Armuojantis sluoksnis - stiklo audinio tinklelis, gruntas

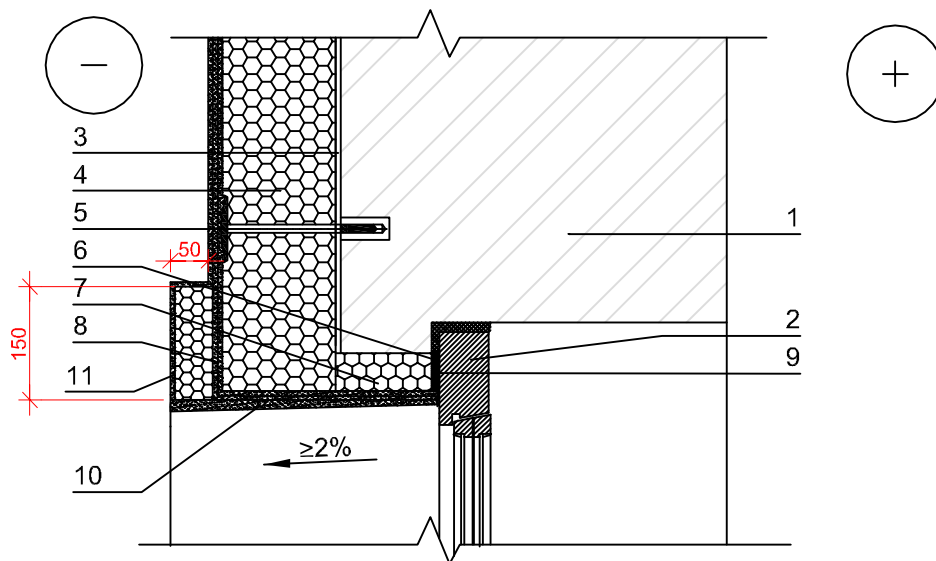
		<b>UAB "Vakarinis fasadas"</b>		SAVIVALDYBĖS ADMINISTRACIJOS PASTATO VASARIO 16-OSIOS G. NR. 62, ŠIAULIUOSE, FASADŲ REMONTO PROJEKTAS		
A350	P.vadovas	D.JAKUBAUSKAS		SAVIVALDYBĖS PASTATAS		Laida
A350	P.D.V. archit.	D.JAKUBAUSKAS		DETALĖ NR. 3 ANGOKRAŠČIO MAZGAS		0
A791	archit.	A.VERNYS				
PP	Statytojas: ŠIAULIŲ M. SAVIVALDYBĖS ADMINISTRACIJA		SAVIVALDYBE62-TDP-SA-BR-11		Lapas	Lapų
					1	1



DETALĖ NR. 2 ANGOKRAŠČIO MAZGAS

1.	Laikanti mūro siena
2.	Praplatintas Lango rėmas
3.	Klijai
4.	polistirolas EPS 70, ( $\lambda_D = 0.032$ W/mK) - 150mm
5.	Smeigė ir polistireninio putplasčio tabletė
6.	Sandarinimo tarpinė
7.	Polistirolas EPS 200, ( $\lambda_D = 0.033$ W/mK) Intarpas 50mm
8.	Kampuotis su tinkleliu
9.	Apsauginis profiliuotis
10.	Armuojantis sluoksnis - stiklo audinio tinklelis, gruntas
11.	Polistirolo EPS 200 juosta 150x50mm

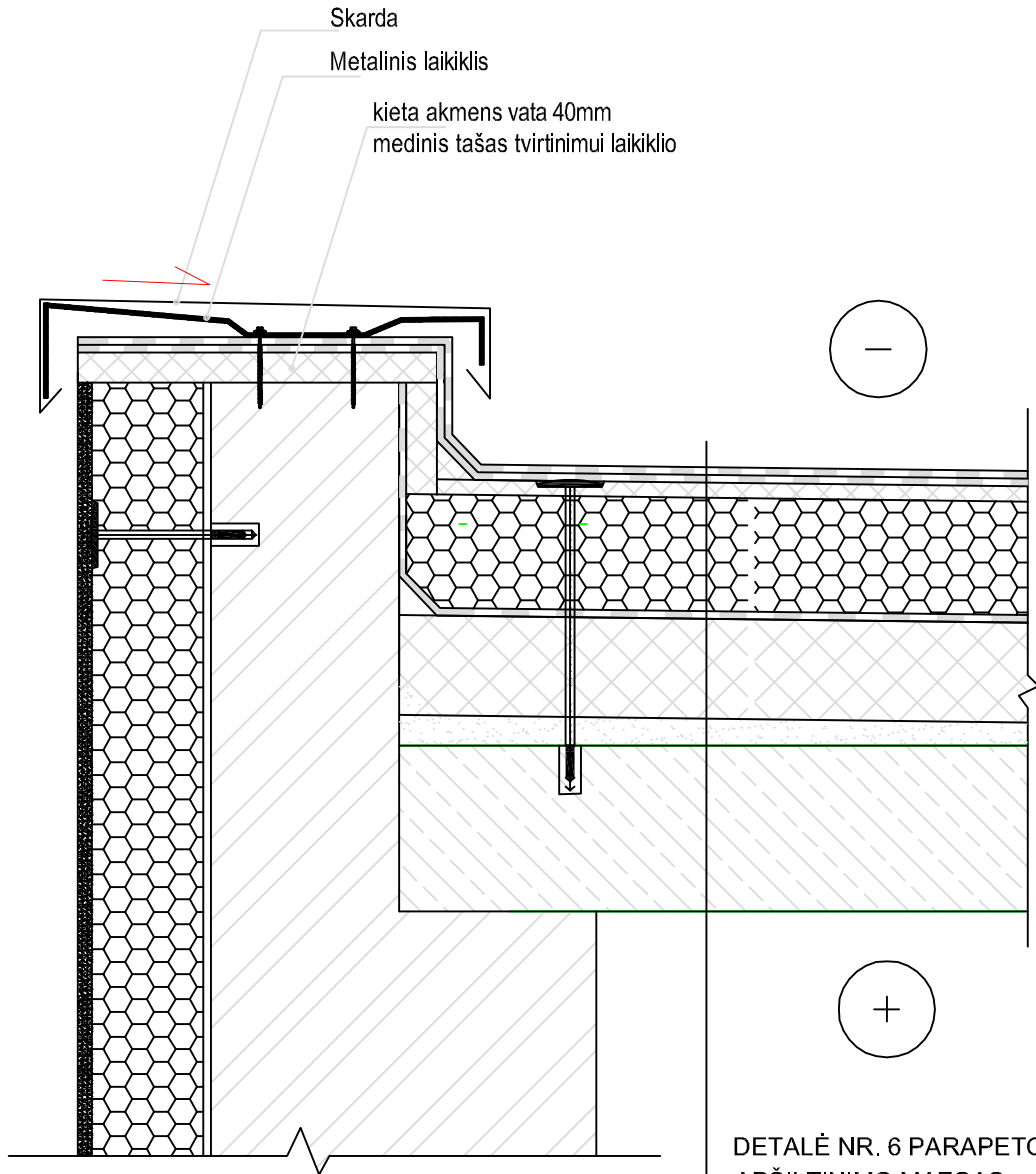
		<b>UAB "Vakarinis fasadas"</b>		SAVIVALDYBĖS ADMINISTRACIJOS PASTATO VASARIO 16-OSIOS G. NR. 62, ŠIAULIUOSE, FASADŲ REMONTO PROJEKTAS		
A350	P.vadovas	D.JAKUBAUSKAS		2024	SAVIVALDYBĖS PASTATAS	Laida
A350	P.D.V. archit.	D.JAKUBAUSKAS			DETALĖ NR. 2 ANGOKRAŠČIO MAZGAS	0
A791	archit.	A. VERNYS				
PP	Statytojas: ŠIAULIŲ M. SAVIVALDYBĖS ADMINISTRACIJA			SAVIVALDYBE62-TDP-SA-BR-12	Lapas	Lapų
					1	1



#### DETALĖ NR. 4 SĄRAMOS MAZGAS

1.	Laikanti mūro siena
2.	Praplatintas Lango rėmas
3.	Klijai
4.	polistirolas EPS 70, ( $\lambda_D = 0.032 \text{ W/mK}$ ) - 150mm
5.	Smeigė ir polistireninio putplasčio tabletė
6.	Sandarinimo tarpinė
7.	Polistirolas EPS 200, ( $\lambda_D = 0.033 \text{ W/mK}$ ) Intarpas 50mm
8.	Kamputis su tinkleliu
9.	Apsauginis profiliuotis
10.	Armuojantis sluoksnis - stiklo audinio tinkletis, gruntas
11.	Polistirolo EPS 200 juosta 150x50mm

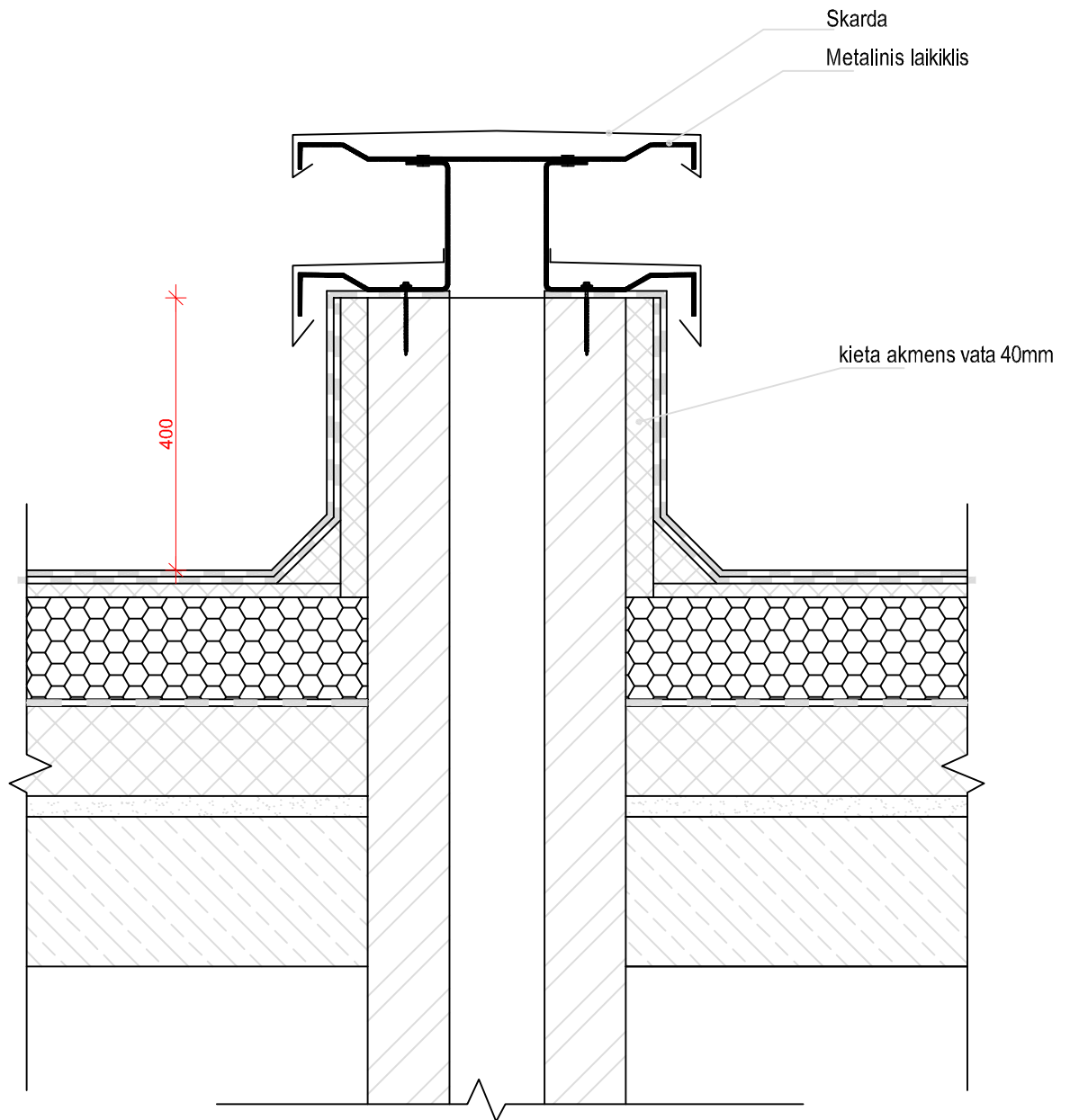
		<b>UAB "Vakarinis fasadas"</b>		SAVIVALDYBĖS ADMINISTRACIJOS PASTATO VASARIO 16-OSIOS G. NR. 62, ŠIAULIUOSE, FASADŲ REMONTO PROJEKTAS	
A350	P.vadovas	D.JAKUBAUSKAS		SAVIVALDYBĖS PASTATAS DETALĖ NR. 4 SĄRAMOS MAZGAS	
A350	P.D.V. archit.	D.JAKUBAUSKAS			
A791	archit.	A. VERNYS			
PP	Statytojas: ŠIAULIŲ M. SAVIVALDYBĖS ADMINISTRACIJA		SAVIVALDYBE62-TDP-SA-BR-13		Lapas 1
					Lapų 1



DETALĖ NR. 6 PARAPETO IR STOGO APŠILTINIMO MAZGAS

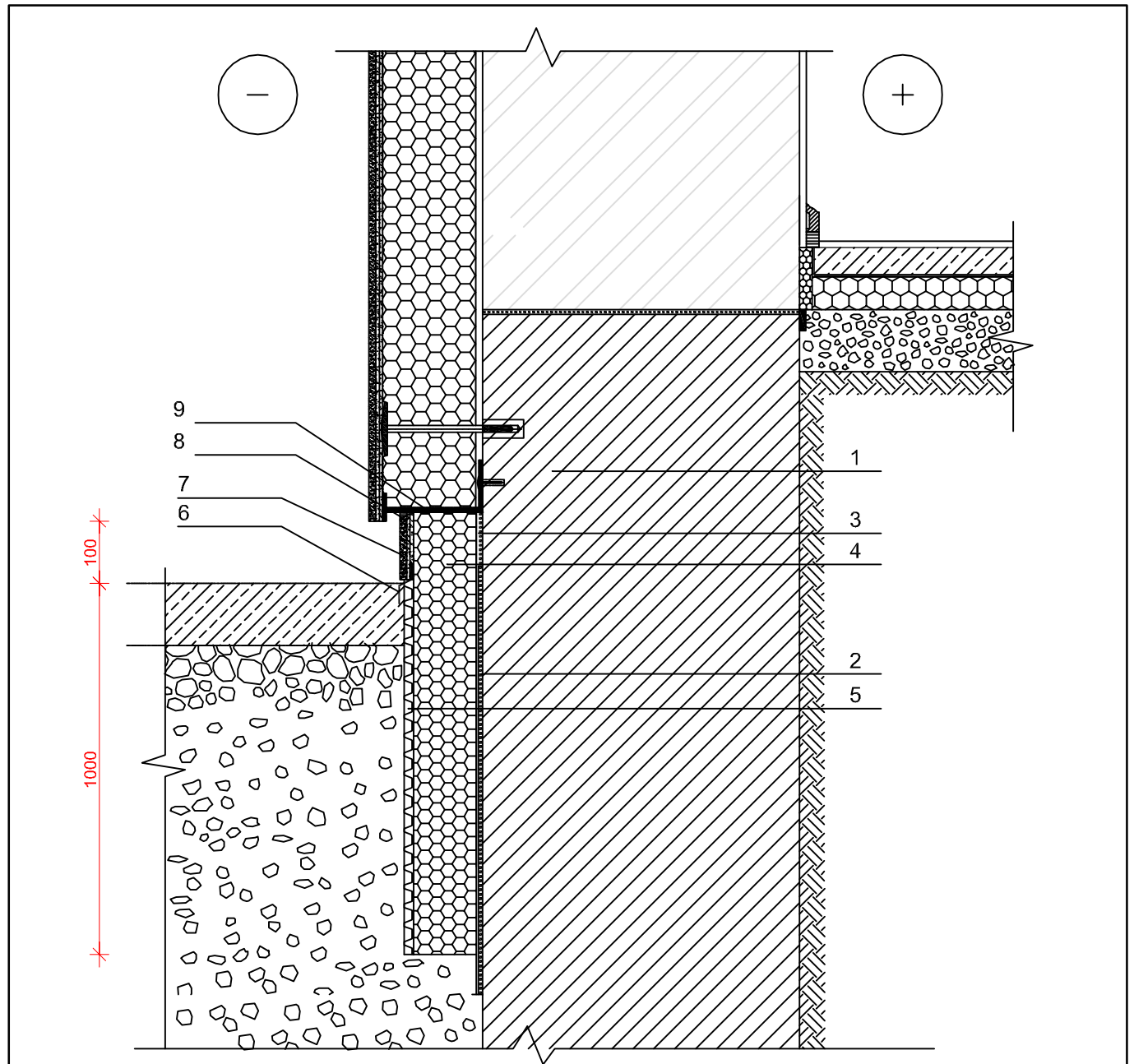
1.	Hidroizoliacija 2 slk.
2.	Kieta akmens vata 20mm
3.	Polistirolas EPS 100 -150mm
4.	Esama hidroizoliacija
5.	Esama šilumos izoliacija
6.	Esamas garų izoliuojamasis sluoksnis
7.	Esamas nuolydžio pasluoksnis
8.	Esama gelžbetoninė perdanga

		<b>UAB "Vakarinis fasadas"</b>		SAVIVALDYBĖS ADMINISTRACIJOS PASTATO VASARIO 16-OSIOS G. NR. 62, ŠIAULIUOSE, FASADŲ REMONTO PROJEKTAS		
A350	P.vadovas	D.JAKUBAUSKAS		SAVIVALDYBĖS PASTATAS DETALĖ NR. 6 PARAPETO IR STOGO APŠILTINIMO MAZGAS		Laida
A350	P.D.V. archit.	D.JAKUBAUSKAS				0
A791	archit.	A. VERNYS				
PP	Statytojas: ŠIAULIŲ M. SAVIVALDYBĖS ADMINISTRACIJA			SAVIVALDYBE62-TDP-SA-BR-14	Lapas	Lapų
					1	1




DETALĖ NR. 7 VEDINIMO KAMINĖLIŲ  
MAZGAS

		<b>UAB "Vakarinis fasadas"</b>		SAVIVALDYBĖS ADMINISTRACIJOS PASTATO VASARIO 16-OSIOS G. NR. 62, ŠIAULIUOSE, FASADŲ REMONTO PROJEKTAS		
A350	P.vadovas	D.JAKUBAUSKAS		SAVIVALDYBĖS PASTATAS DETALĖ NR. 7 VEDINIMO KAMINĖLIŲ MAZGAS	Laida	
A350	P.D.V. archit.	D.JAKUBAUSKAS			0	
A791	archit.	A. VERNYS				
PP	Statytojas: ŠIAULIŲ M. SAVIVALDYBĖS ADMINISTRACIJA			SAVIVALDYBE62-TDP-SA-BR-15	Lapas 1	Lapų 1



#### DETALĖ NR. 1 COKOLIO MAZGAS

1.	Juostinis pamatas
2.	Vertikali hidroizoliacija
3.	Ištisinis klijų sluoksnis
4.	Polistirolas EPS 100, ( $\lambda_D = 0.035 \text{ W/mK}$ ) - rekomenduojamas gaminy 100 mm
5.	Vėdinimo ir drenavimo membrana
6.	Apsauginis profiliuotis
7.	Plonasluoksnis armuotas tinko sluoksnis ir dekoratyvinis tinko sluoksnis
8.	Elastinė mastika
9.	metalinis profilis

 <b>UAB "Vakarinis fasadas"</b>		SAVIVALDYBĖS ADMINISTRACIJOS PASTATO VASARIO 16-OSIOS G. NR. 62, ŠIAULIUOSE, FASADŲ REMONTO PROJEKTAS			
A350	P.vadovas	D.JAKUBAUSKAS	2024		
A350	P.D.V. archit.	D.JAKUBAUSKAS			
A791	archit.	A. VERNYS			
PP	Statytojas: ŠIAULIŲ M. SAVIVALDYBĖS ADMINISTRACIJA		SAVIVALDYBE62-TDP-SA-BR-16	Lapas	Lapų
				1	1