

PRIJUNGIMO SĄLYGOS NR. TS24-91498

Parengta: 2024-10-17,
Galioja iki: 2025-10-14

Klientas:

Kliento kontaktiniai duomenys:

Objekto pavadinimas: Ūkinis pastatas

Objekto adresas: Putinų g. 24B, Mackonių k., Inturkės sen., Molėtų r. sav.

Investicinio projekto Nr.: E1N7491498

Kliento prijungimo objekto duomenys:			
	Mato vnt.	Leistinoji naudoti galia	Atvado tipas (trifazis/vienfazis)
Esama leistinoji naudoti galia	kW	-	
Nauja leistinoji naudoti galia	kW	3	Vienfazis
Visa leistinoji naudoti galia	kW	3	Vienfazis
Komercinės apskaitos spintos spalva:			

1. Šios prijungimo sąlygos išduodamos Kliento objekto, esančio Putinų g. 24B, Mackonių k., Inturkės sen., Molėtų r. sav., prijungimui prie AB „Energijos skirstymo operatorius“ (toliau – Bendrovė) skirstomųjų tinklų. Objekto elektros įrenginių prijungimui parinktas optimalus prijungimo taškas atsižvelgiant į techninius ir ekonominius rodiklius.

2. Nuosavybės ir turto eksploatavimo riba nustatoma Elektros tinklų nuosavybės riba nustatyta: ant kabelio (įvado), pakloto iš komercinės apskaitos spintos (KAS) į savininko objekto vidaus elektros tinklą, prijungimo gnybtą.

3. Kliento veiksmai įgyvendinant Objekto prijungimą:

3.1. Susipažinkite su prijungimo paslaugos sutartimi, numatoma/pasikeitusia apskaitos įrengimo vieta (nurodyta sutarties priede) ir sumokėkite įmoką. Atlikti apmokėjimą galite prisijungę Bendrovės savitarnoje www.eso.lt/savitarna, skiltyje „Paraiškos“.

3.2. Pasirinkite ir užsisakykite reikiamą kvalifikaciją turinčią įmonę/elektriką (kvalifikaciją turinčią įmonę/elektriką galite pasirinkti savarankiškai arba iš Bendrovės pateikiamo partnerių portalo sąrašo www.eso.lt/lt/namams/elektra/paslaugos_1723/varzu-matavimas), kuri (-s) atliks Jūsų vidaus elektros instaliacijos (toliau - įvado) iki nuosavybės ribos su Bendrove įrengimą/patikrinimą, kaip turi būti paruoštas elektros įvadas rasite www.eso.lt/lt/eso-partneriams/elektros-partneriams/sutarciu-valdyma/techniniai-reikalavimai/projektu-techniniai-reikalavimai, pavadinimu „1. 3 Elektros apskaitų įrenginių įrengimo atmintinė (ESO ir kliento rangovams)“. Prijungimo sąlygų dokumento kopiją prašome pateikti Jūsų pasirinktai kvalifikaciją turinčiai įmonei/elektrikui, kuri (-s) atlikus (-ęs) darbus turės pateikti Elektros energetikos įrenginių techninės būklės patikrinimo aktą (toliau - Rangovo aktas) patvirtinančio Jūsų objekto vidaus elektros tinklo įrengimo kokybę. Rangovo aktą Jūsų pasirinkta įmonė pateiks per www.eso.lt/paraiskos/rangovu-aktu-pateikimas/1.

3.3. Svarbi informacija:

AB „Energijos skirstymo operatorius“
Laisvės pr. 10,
04215 Vilnius, Lietuva.
El. p. info@eso.lt
www.eso.lt

Klientų aptarnavimo tel. +370 660 01 852*
Nemokama elektros sutrikimų linija 1852
Nemokama dujų tiekimo sutrikimo linija 1804
*ilgasis numeris apmokestinamas pagal
kliento ryšio operatoriaus plano įkainius

Bendrovės kodas 304151376
PVM mokėtojo kodas LT100009860612
Registru tvarkytojas VĮ Registru Centras
E. pristatymas 304151376

3.3.1. Klientui, kurio elektros įrenginiai pirmą kartą jungiami prie Bendrovės skirstomųjų elektros tinklų, per 90 kalendorinių dienų nuo prijungimo paslaugos atlikimo (užbaigimo) dienos neatlikus Jums priklausančio objekto vidaus elektros instaliacijos ir kitų elektros montavimo (rekonstravimo) darbų iki nuosavybės su Bendrovės skirstomaisiais elektros tinklais ribos ir nepateikus Bendrovei Rangovo akto reikės padengti Bendrovės įrengtos, bet nenaudojamos elektros energetikos infrastruktūros išlaikymo sąnaudas, kurios apskaičiuojamos vadovaujantis elektros energijos įrenginių prijungimo prie elektros tinklų įkainių nustatymo metodiką. Sąnaudas klientas privalo dengti iki tol kol atliks šioje pastraipoje nurodytus veiksmus.

3.3.2. Vadovaujantis elektros energijos gamintojų ir vartotojų elektros įrenginių prijungimo prie elektros tinklų tvarkos aprašu ir statybos techniniu reglamentu, pagal kurį būtina gauti statybą leidžiantį dokumentą atlikti statinio paprastąjį remontą, kai vartotojas pageidauja prijungti elektros įrenginius prie Bendrovės skirstomųjų elektros tinklų arba perkelti ar rekonstruoti Bendrovei priklausančius įrenginius/tinklus, kuriuos numatoma rekonstruoti, perkelti ar įrengti vartotojo statiniuose, pagal Bendrovės parengtas prijungimo sąlygas, projekto rengimo ir derinimo procedūras vykdo vartotojas.

3.3.3. Pasikeitus poreikiui, Bendrovės savitarnoje www.eso.lt/savitarna pateikite naują paraišką. Bendrovė gavusi naują paraišką parengs ir išduos naujas prijungimo sąlygas.

3.3.4. Pateikus Rangovo aktą ir įsigaliojus sutarčiai su pasirinktu elektros energijos tiekėju, per 2 - 4 d. d. Bendrovė įrengs elektros energijos apskaitos prietaisą.

3.3.5. Norėdami savo objekte atlikti vidaus elektros instaliacijos pertvarkymo darbus ir pamačius, kad darbų atlikimui reikės nuimti ir uždėti apskaitos prietaiso plombą, prieš fizinių darbų pradžią susijusių su plombų nuėmimu, turite informuoti Bendrovę tel. +370 697 61852, kad nuimate plombą. Užbaigus visus vidaus elektros instaliacijos pertvarkymo darbus, turite pakartotinai informuoti tel. +370 697 61852, kad Bendrovės darbuotojai apskaitos prietaisą užplombuotų. Daugiau informacijos skaitykite www.eso.lt/lt/namams/elektra/skaitikliu-ju-prieziura-ir-tikrinimas/skaitikliu-prieziura/kaip-nuimti-ir-uzdeti-plomba.

3.3.6. Norint prie vidaus elektros instaliacijos, prisijungti rezervinį elektros energijos šaltinį prašome vadovautis Bendrovės tinklalapyje pateikiamomis rekomendacijomis, plačiau skaitykite www.eso.lt/lt/namams/elektra/ka-daryti-dingus-elektrai-ar-pastebejus-gedima/rekomendacijos-rezervinio-saltinio-isirengimui.

3.3.7. Vartotojo leistinos naudoti galios suteikimas/padidinimas nėra susijęs su generuojamų šaltinių prijungimu, todėl šios leistinos naudoti galios suteikimo/padidinimo prijungimo sąlygos, po jų įvykdymo, nesuteikia garantijų elektrinės prijungimui prie Bendrovės skirstomojo elektros tinklo (toliau - tinklas). Pažymime, kad elektrinių prijungimas vykdomas atskirais procesais, kurie apibrėžti teisės aktais, ir atskiromis prijungimo sąlygomis, bei generacijos galia Gaminančiam vartotojui tinkle rezervuojama tik tuomet kai išduodamos prijungimo sąlygos elektrinės prijungimui. Gaminančiam vartotojui prijungimo sąlygos išduodamos vertinant jų išdavimo metu visas prijungtas elektrines, kurios turi įtaką gaminančio vartotojo prijungimui, bei kitiems gaminantiems vartotojams išduotas prijungimo sąlygas.

4. AB „Energijos skirstymo operatorius“ veiksmai įgyvendinant Objekto prijungimą:

4.1. Įrengti modulinę tranzitinę transformatorinę (toliau - MTT) 1x630 kVA gabarito. MTT įrengti:

4.1.1. vidutinės įtampos SF6 dujų arba hermetizuoto oro izoliacijos skirstyklą su vienu galios transformatoriaus narveliu su galios skyrikliu ir saugikliais bei trimis linijiniais galios skyrikliais;

4.1.2. vieną 40 kVA galios transformatorių;

4.1.3. žemos įtampos skirstyklą su galimybe įrengti maksimalų saugiklių/kirtiklių blokų kiekį (vadovaujantis Bendrovės techniniais reikalavimais) ir įrengiant šio objekto prijungimui reikalingą saugiklių/kirtiklių blokų kiekį su saugikliais žemos įtampos kabelių linijų prijungimui;

4.1.4. už įvadinio galios transformatoriaus komutacinio įrenginio, įrengti kontrolinės apskaitos srovės transformatorius. Srovės transformatoriai turi tenkinti Elektros įrenginių įrengimo Bendrųjų taisyklių 145 ir 149 punktų reikalavimus. Kontrolinę apskaitą (elektros skaitiklį, bandymo gnybtyną) įrengti transformatorinės gamintojo numatytoje vietoje.

4.2. MTT prijungimui įrengti esamos vidutinės įtampos kabelių linijos „OLS_M572-OLS_M579“ užvedimą tranzitu, įrengiant vidutinės įtampos 120 mm² skerspjūvio kabelių linijas nuo nutraukimo vietos iki MTT. Kabelinę liniją „OLS_M560-OLS_M592“ perjungti nuo vidutinės įtampos oro linijos L-521 atramos Nr. 521/37 į naujai įrengto MTT. Perjungimui įrengti ne mažesnio, kaip 120 mm² skerspjūvio kabelių liniją, sujungiant jungiamąją movą (kabelių užvedimą derinti projektavimo metu)

4.3. Laisvai klientams ir Bendrovei prieinamoje vietoje, išorinėje sklypo ribos pusėje (sklypų sandūroje) įrengti dviejų vietų komercinę apskaitos spintą su tranzitine dalimi (toliau - KS/KAS) su trifaziais „C“ charakteristikos 13 A automatiniais jungikliais ir elektros energijos apskaitos skaitikliais.

4.4. KS/KAS prijungti nuo transformatorinės MTT žemos įtampos skirstyklos laisvos prijungimo grupės. Prijungimui įrengti ne mažesnio kaip 240 mm² skerspjūvio kabelių liniją.

4.5. Transformatorinėje prijungimo grupėje įrengti NH-00 saugiklių kirtiklių bloką su saugikliais.

5. Kita informacija

5.1. Elektros energijos prijungimo procesą galite stebėti prisijungę savitarnos svetainėje, kurią rasite www.eso.lt/savitarna.

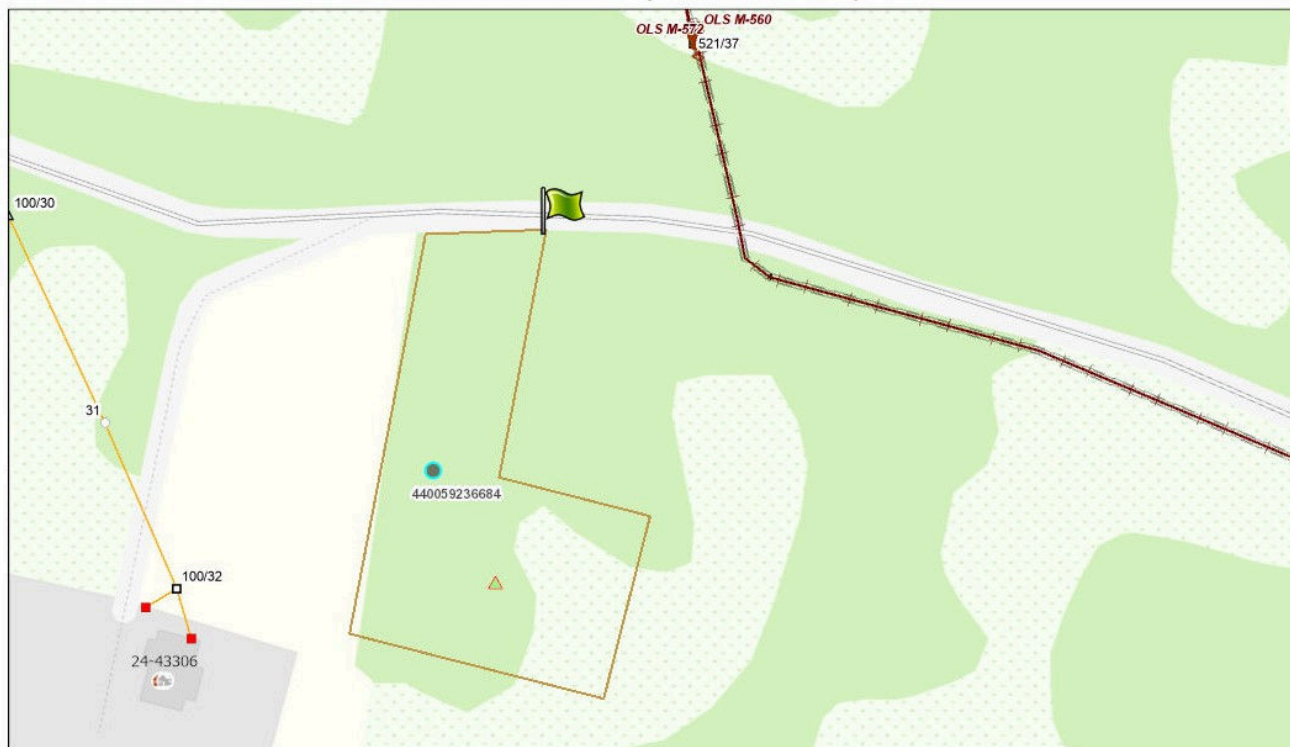
Daugiau aktualios informacijos dėl elektros įrenginių prijungimo tolimesnių žingsnių bei kitų teikiamų paslaugų galite rasti www.eso.lt arba sužinoti klientų aptarnavimo telefonu +370 660 01852.

Priedas prie prijungimo sąlygų Nr. 24-91498
Trumpiausias geometrinis atstumas

AB „Energijos
skirstymo operatorius“



Elektros skirstomojo tinklo žemėlapis



10/17/2024, 10:54:34 AM



Override 1

Nauji vartotojai

Prijungimo sutartis

AB "Energijos skirstymo operatorius"

AB „Energijos skirstymo operatorius“
Laisvės pr. 10,
04215 Vilnius, Lietuva.
El. p. info@eso.lt
www.eso.lt

Klientų aptarnavimo tel. +370 660 01 852*
Nemokama elektros sutrikimų linija 1852
Nemokama dujų tiekimo sutrikimo linija 1804
*ilgasis numeris apmokestinamas pagal
kliento ryšio operatoriaus plano įkainius

Bendrovės kodas 304151376
PVM mokėtojo kodas LT100009860612
Registūrų tvarkytojas VĮ Registūrų Centras
E. pristatymas 304151376