


**PROJEKTO
PAVADINIMAS**

Lietuvos muzikos ir teatro akademijos studijų miestelio
Olandų g. 21A, Vilniuje, statybos projektas



| | |
|-----------------------------|---|
| STATINIO PASKIRTIS | Mokslo paskirties |
| STATINIO PAVADINIMAS | Teatro ir kino fakultetas, mažasis salių blokas (Nr.1 ir 2 korp.) |
| STATYBOS VIETA | Olandų g. 21A, Vilnius |
| STATYBOS RŪŠIS | Griovimas ir nauja statyba |
| STATINIO KATEGORIJA | Ypatingas statinys |
| PROJEKTO ETAPAS | Darbo projektas |
| PROJEKTO NR. | IN243-TKF-DP-Š.1 |
| BYLOS ŽYMUO | Š-12 |
| PROJEKTO DALIS | Šildymo dalis |
| TOMAS | 12 |
| LAIDA | 0 |



| | | |
|------------------------------------|--|------------|
| STATYTOJAS IR UŽSAKOVAS | VšĮ «Lietuvos muzikos ir teatro akademija» | |
| | PV A 1465 | R.Bitovtas |

| | | |
|---|---|--------------------|
|  | UAB HED GROUP Panerių g. 14-204, Vilnius, LT-01312 www.hed.haneseth.no | |
| | PDV Nr. 24239 | Alina Kameneckienė |

VILNIUS, 2023



**STATINIO PROJEKTO
BYLŲ SUDĖTIES ŽINIARAŠTIS**

| Eil. Nr. | Bylos žymuo | Pavadinimas | Laida | Pastabos |
|-----------------|--------------------|---------------------------|--------------|-----------------|
| 1. | IN243-TKF-DP-.1 | Teatro ir kino fakultetas | 0 | |
| 2. | IN243-MSB-DP-.2 | Mažasis salių blokas | 0 | |
| 3. | IN243-TB-DP-.3 | Bendrasis teorinis blokas | 0 | |
| 4. | IN243-MF-DP-.4 | Muzikos fakultetas | 0 | |
| 5. | IN243-BI-DP-.5 | Biblioteka | 0 | |
| 6. | IN243-SB-DP-.6 | Salių blokas | 0 | |
| 7. | IN243-KP-DP-.7 | Kamerinė salė | 0 | |
| 8. | IN243-BE-DP-.8 | Studentų bendrabutis | 0 | |

| | | | | |
|----------------------|---|---|--|---|
| 0 | 2023-06 | Statybai | | |
| Laida | Data | Laidos statusas, keitimo priešastis (jei taikoma) | | |
| Kval. patv. dok. Nr. |  | Žirmūnų g. 27, Vilnius, LT-09105 Tel.: (85) 2313209 Fax.: (85) 2107687 www.infes.lt | Statinio projekto pavadinimas: Lietuvos muzikos ir teatro akademijos studijų miestelio Olandų g. 21A, Vilniuje, statybos projektas | |
| A1465 | PV | R.Bitovtas | 2023-06 | Statinio numeris pavadinimas: Teatro ir kino fakultetas Nr.1 ir 2 |
| |  | Panerių g. 14-204, Vilnius, LT-01312 www.hed.haneseth.no | Dokumento pavadinimas; Projekto bylų sudėties žiniaraštis | |
| 24239 | PDV | A.Kameneckienė | 2023-06 | LAPAS LAPŲ |
| LT | Statytojas ir užsakovas: VšĮ "Lietuvos muzikos ir teatro akademija" | | IN243-TKF-DP-PSŽ | 1 1 |

**STATINIO PROJEKTO DALIES
BYLOS SUDĖTIES ŽINIARAŠTIS**

| Eil. Nr. | Dokumento žymuo | Lapų sk. | Laida | Pavadinimas | Pastabos |
|----------|-----------------------|----------|-------|--|----------|
| 1. | | | | Antraštinis lapas | |
| 2. | IN243-TKF-DP-PSŽ | 1 | 0 | Projekto bylų sudėties žiniaraštis | |
| 3. | IN243-TKF-DP-Š.1-BSŽ | 1 | 0 | Bylos sudėties žiniaraštis | |
| 4. | IN243-TKF-DP-Š.1-AR | 5 | 0 | Aiškinamasis raštas | |
| 5. | IN243-TKF-DP-Š.1-SK | 11 | 0 | Skaičiavimai | |
| 6. | IN243-TKF-DP-Š.1-MŽ | 4 | 0 | Medžiagų, įrenginių ir darbų sąnaudų žiniaraštis | |
| 7. | Priedas Nr.1 | 1 | | PDV A.Kameneckienė atestatas Nr.24239 | |
| 8. | IN243-TKF-DP-Š.1-B_01 | 1 | 0 | -1 aukšto planas su šildymo sistemomis. I korpusas | |
| 9. | IN243-TKF-DP-Š.1-B_02 | 1 | 0 | 1 aukšto planas su šildymo sistemomis. II korpusas | |
| 10. | IN243-TKF-DP-Š.1-B_03 | 1 | 0 | 2 aukšto planas su šildymo sistemomis. II korpusas | |
| 11. | IN243-TKF-DP-Š.1-B_04 | 1 | 0 | 2.5 aukšto planas su šildymo sistemomis. II korpusas | |
| 12. | IN243-TKF-DP-Š.1-B_05 | 1 | 0 | 3 aukšto planas su šildymo sistemomis. II korpusas | |
| 13. | IN243-TKF-DP-Š.1-B_06 | 1 | 0 | 1 aukšto planas su šildymo sistemomis. I korpusas | |
| 14. | IN243-TKF-DP-Š.1-B_07 | 1 | 0 | 2 aukšto planas su šildymo sistemomis. I korpusas | |
| 15. | IN243-TKF-DP-Š.1-B_08 | 1 | 0 | 3 aukšto planas su šildymo sistemomis. I korpusas | |



| | | | | | |
|----------------------|---|---|---|----------------------|--|
| 0 | 2023-06 | Statybai | | | |
| Laida | Data | Laidos statusas, keitimo priešastis (jei taikoma) | | | |
| Kval. patv. dok. Nr. |  | | Žirmūnų g. 27, Vilnius, LT-09105 Tel.: (85) 2313209 Fax.: (85) 2107687 www.infes.lt | | Statinio projekto pavadinimas: Lietuvos muzikos ir teatro akademijos studijų miestelio Olandų g. 21A, Vilniuje, statybos projektas |
| A1465 | PV | R.Bitovtas | | 2023-06 | Statinio numeris pavadinimas: Teatro ir kino fakultetas Nr.1 ir 2 |
| |  | | Panerių g. 14-204, Vilnius, LT-01312 www.hed.haneseth.no | | Dokumento pavadinimas; |
| 24239 | PDV | A.Kameneckienė | | 2023-06 | Projekto bylos sudėties žiniaraštis |
| | | | | | Dokumento žymuo: |
| LT | Statytojas ir užsakovas: VšĮ "Lietuvos muzikos ir teatro akademija" | | | IN243-TKF-DP-Š.1-BSŽ | LAPAS 1 |
| | | | | | LAPŲ 1 |

ŠILDYMO DALIES AIŠKINAMASIS RAŠTAS

1. Bendrieji duomenys.

Pastato vidaus šildymo sistemų projektas parengtas vadovaujantis projektavimo užduotimi, architektūrine – konstrukcine dalimi ir atitinka projekto rengimo dokumentams bei esminiams statinių reikalavimams. Vadovautasi tokiomis normomis ir taisyklėmis:

1. STR 1.01.08:2002 Statinio statybos rūšys (suvestinė redakcija nuo 2018-06-21) ;
2. STR 1.04.04:2017 Statinio projektavimas, projekto ekspertizė (suvestinė redakcija nuo 2019-01-01);
3. STR 1.05.01:2017 Statybą leidžiantys dokumentai. Statybos užbaigimas (suvestinė redakcija nuo 2018-07-23);
4. STR 2.01.02:2016 Pastatų energinio naudingumo projektavimas ir sertifikavimas (suvestinė redakcija nuo 2019-01-11);
5. STR 2.09.02:2005 Šildymas, vėdinimas ir oro kondicionavimas (suvestinė redakcija nuo 2015-03-23);
6. RSN 156-94 Statybinė klimatologija ;
7. HN 42: 2009 Gyvenamųjų ir visuomeninių pastatų patalpų mikroklimatas ;
8. HN 69:2003 „Šiluminis komfortas ir pakankama šiluminė aplinka darbo patalpose. Parametrų norminės vertės ir matavimo reikalavimai.“
9. HN 33-1:2011 „Triukšmo ribiniai dydžiai gyvenamuosiuose ir visuomeninės paskirties pastatuose bei jų aplinkoje“
10. Europos Parlamento ir Tarybos Reglamentu (ES) Nr.305/2011.
11. LST EN 15450:2008 Pastatų šildymo sistemos. Šildymo sistemų su šilumos siurbliais projektavimas.
12. Lietuvos standartą LST EN 1264-2:2009 „Paviršiuje įmontuotos vandeninės šildymo ir aušinimo sistemos. 2 dalis. Grindinis šildymas. Patvirtinti šiluminės galios nustatymo metodai, pagrįsti skaičiavimais ir bandymais
13. Lietuvos standartą LST EN 1264-4:2009 „Paviršiuje įmontuotos vandeninės šildymo ir aušinimo sistemos. 4 dalis. Įrengimas
14. LST EN 12828:2012+A1:2014 „Pastatų šildymo sistemos. Vandeninių šildymo sistemų projektavimas“
15. LST EN 14336:2004 „Pastatų šildymo sistemos. Vandeninių šildymo sistemų įrengimas ir priėmimas eksploatuoti“
16. LST EN 12831:2003 „Pastatų šildymo sistemos. Projektinės šilumos apkrovos apskaičiavimo metodas Ir kitais normatyviniais dokumentais galiojančiais Lietuvoje.

| | | | | | |
|----------------------|---|----------------|---|---------------------|--|
| 0 | 2023-06 | | Statybai | | |
| Laida | Data | | Laidos statusas, keitimo priešastis (jei taikoma) | | |
| Kval. patv. dok. Nr. |  | | Žirmūnų g. 27, Vilnius, LT-09105 Tel.: (85) 2313209 Fax.: (85) 2107687 www.infes.lt | | Statinio projekto pavadinimas: Lietuvos muzikos ir teatro akademijos studijų miestelio Olandų g. 21A, Vilniuje, statybos projektas |
| A1465 | PV | R.Bitovtas | | 2023-06 | Statinio numeris pavadinimas: Teatro ir kino fakultetas Nr.1 ir 2 |
| |  | | Panerių g. 14-204, Vilnius, LT-01312 www.hed.haneseth.no | | Dokumento pavadinimas; LAIDA |
| 24239 | PDV | A.Kameneckienė | | 2023-06 | Aiškinamasis raštas |
| | | | | | Dokumento žymuo: LAPAS LAPŲ |
| LT | Statytojas ir užsakovas: VšĮ "Lietuvos muzikos ir teatro akademija" | | | IN243-TKF-DP-Š.1-AR | 1 5 |

Naudotina programinė įranga:

- Autodesk Building Design Suite Premium 2015 SLM;
- Microsoft Office, Windows.

2. Skaičiuotini lauko oro parametrai:

Skaičiavimuose priimti lauko oro parametrai pagal RSN 156-94 „Statybinė klimatologija“, 4,6 lentelė „B“ parametrai:

| PARAMETRAS | ŽIEMĄ | VASARĄ |
|--|--------------------|------------|
| Temperatūra (1) | -23°C | +26,1 °C |
| Entalpija | -21,9 kJ/kg | 53,2 kJ/kg |
| Vidutinė šildymo sezono temperatūra | +0,2 °C | |
| Šildymo sezono trukmė | 225 paros | |
| Patalpų vidaus aplinkos kokybės kategorija | IEQ – 2 kategorija | |

3. Pastato bendrieji duomenys

Atitvarų šilumos perdavimo koeficientai:

| | |
|---|-------------------|
| Sienos | UN=0,11 [W/(m2K)] |
| Stogai, perdangos besiribojančios su išore | UN=0,09 [W/(m2K)] |
| Perdangos virš nešildomų rūsių ir pogrindžių, atitvaros besiribojančios su gruntu | UN=0,12 [W/(m2K)] |
| Durys | UN=0,85 [W/(m2K)] |
| Langai ir kitos skaidrios atitvaros (1) | UN=0,85 [W/(m2K)] |
| Pastato energinio naudingumo klasė | A+ |

Pastato šildymo sistemos darbo projektas atliekamas pagal techninį projektą, bet pakoreguotas pagal architekto pastabas. Šildymo sistemos galia – 173,3kW (grandinis šildymas 24,9 kW, radiatorinis – 126,5 kW; vandeninė oro užuolaida – 22 kW). Šilumos tiekimas į radiatorinę šildymo sistemą 75/55°C, į grindų šildymą 45/35°C.

Suprojektuotoje šildymo sistemose vandeniniai vėdinimo įrenginiu kaloriferiai nevertinami, AHU kaloriferių aprišimo sprendiniai nenagrinėjami.

| Vamzdynas | P0 | T0 | PS | TS | PT |
|--|-----|----|-----|----|-----|
| | bar | °C | bar | °C | bar |
| Šilumos tiekimas į šildymo sistemą (radiatoriai) | 3,0 | 75 | 4,0 | 80 | 5,2 |

Žymėjimas:

P0 – darbinis slėgis; T0 – darbinė temperatūra; PS – didžiausias eksploatacinis slėgis; TS – didžiausia eksploatacinė temperatūra; PT – hidraulinio bandymo slėgis.

| IN243-TKF-DP-Š.1-AR | LAPAS | LAPŲ | LAIDA |
|---------------------|-------|------|-------|
| | 2 | 5 | 0 |

4. Projektiniai vidaus oro parametrai

Esant ekstremalioms lauko oro sąlygoms (aukštesnėms už skaičiuojamasias) vidaus oro gali skirtis nuo žemiau išvardintų temperatūrų.

Oro judėjimo patalpose šiltuoju periodu 0,15-0,25m/s; Oro judėjimo patalpose šaltuoju periodu 0,05-0,15m/s.

| PATALPOS PASKIRTIS | ŽIEMĄ | VASARĄ |
|--|-------|------------------|
| Kino salė, “Black box”, auditorijos, montažinės, personalo kambariai | 18-22 | 24±2 °C |
| Koridoriai | 16-18 | 24±2 °C |
| Valytojų patalpos | 16-18 | nekontroliuojama |
| Tualetai | 20-22 | nekontroliuojama |
| Techninės patalpos | 12-14 | nekontroliuojama |

5. Šildymo sistemos

Patalpose pagal techninį projektą ir užsakovo pageidavimą yra reikalinga patikrinti techninio projekto šilumos nuostolių skaičiavimus ir paruošti šildymo projektą. Numatomas šilumos tiekimas iš šilumos punkto, prijungto prie miesto tinklų (žiūr. IN243-TKF-DP-ŠG).

Pastato hole, dušuose, persirengimo kambariuose, klubo patalpoje, rūbinėje, kino salės garso suvedimo patalpoje, green room patalpoje numatomas grindinis šildymas.

Kituose patalpose numatomas šildymas radiatoriais ar konvektoriais. Elektros skydinės, ryšių įvado, koridoriaus, pagalbinėje, techninio koridoriaus, elektros įvadų patalpose šilumos nuostolius dengia nuo įrangos išsiskirianti šiluma, tad papildomi šildymo prietaisai ten nenumatomi, jeigu brėžiniuose nenurodyta kitaip.

Pastato šildomų patalpų šilumos nuostoliai paskaičiuoti pagal STR 2.05.01:2016 „Pastatų energinio naudingumo projektavimas ir sertifikavimas“ reikalavimus, vertinant šilumos nuostolius per atitvaras, per ilginčius šilumos tiltelius bei šilumos nuostoliai dėl natūralaus vėdinimo ir išorės oro infiltracijos. Šilumos nuostoliai yra skaičiuojami atskirai kiekvienai patalpai ir pateikti planuose bei skaičiavimuose.

Slėgio nuostoliai šildymo sistemose neviršija 100-110 Pa/m.

Pastabos:

* Visi projektiniai sprendimai, medžiagų kiekiai, šilumos poreikiai atitinka architekto pateiktą patalpų bei išorinių pastato planavimą.

* Šildymo sistemas turi eksploatuoti apmokytas personalas (LST EN 12170:2006 „Pastatų šildymo sistemos).

Veikimo, priežiūros ir naudojimo dokumentų rengimo procedūra.

* Radiatorių išorinio korpuso spalva turi būti derinama su Užsakovu ir architektu.

* Vamzdžiams, kertant statybinės konstrukcijos (ugniasienė, priešgaisrinės perdangos) angos tarp jų ir statybinių konstrukcijų per visą statybinės konstrukcijos storį, turi būti užsandarinamos ugniai atspariomis nedegiomis medžiagomis (statybiniu skiediniu, nedegia akmens vata). Šiuos darbus turi atlikti atestuotos įmonės atstovai, po atliktų darbų turi būti išduoti sertifikatai.

* Pastato šilumos nuostolių, šildymo sistemos hidrauliniai skaičiavimai yra atlikti.

| | | | |
|---------------------|-------|------|-------|
| IN243-TKF-DP-Š.1-AR | LAPAS | LAPŲ | LAIDA |
| | 3 | 5 | 0 |

Grindinis šildymas

Pastato hole, dušuose, persirengimo kambariuose, klubo patalpoje, rūbinėje, kino salės garso suvedimo patalpoje, green room patalpoje suprojektuota grindinio šildymo sistema.

Kolektorius grindų šildymo sistemai yra Danfoss, komplektuojamas su pažeminimo mazgu (cirkuliaciniu siurbliu, temperatūros mažinimo vožtuvu), automatinių balansinių ventilių komplektu: rankinis balansinis ventilis srauto matavimui ir reguliavimui skirtas naudoti su perkryčio regulatoriumi ir automatinis balansinis ventilis slėgio perkryčio reguliavimui. Termostatiniai ventiliai integruoti į gražinamą kolektorių, kurį galima kontroliuoti elektroniniu būdu terminės pavaros pagalba, kurią valdo kambario termostatas arba jis gali veikti kaip tiesioginio veikimo prietaisas nuotolinių temperatūros regulatorių pagalba. Prie patalpos termostato, taip pat turėtų būti prijungtas grindų jutiklis, kuris leidžia palaikyti grindų paviršiaus minimalią temperatūrą, kai patalpos temperatūra pakyla iki nustatytos.

Paskirstomieji kolektoriai montuojami įleidžiamose į sieną arba virštinkinėse kolektorinėse spintelėse. Naudojamos Danfoss kolektorinės spintelės ir reguliuojamo srauto kolektoriai (arba analogai).

Grindinis šildymas projektuojamas užtikrinti patalpų temperatūrą, neviršijant leistinos grindų paviršiaus temperatūros 29 °C.

Grindinio šildymo vamzdynai betone klojami brėžinyje nurodytais atstumais. Grindinis šildymas įrengiamas, išvedžiodamas šildymo vamzdį grindų konstrukcijoje, virš šilumą izoliuojančio sluoksnio. Grindinio šildymui numatyta naudoti PE-RT grindinio šildymo vamzdžius. Grindinio šildymo vamzdynų skersmuo Ø18mm.

Virš grindinio šildymo vamzdžių, turi būti ne mažesnis, kaip 5,0cm betono sluoksnis. Betonas, turi būti ruošiamas naudojant plastifikatorius (1m³ betono 0,65l plastifikatoriaus). Temperatūrinei betono plėtimosi kompensacijai, patalpų perimetru, taip pat tose vietose, kur vienos rūšies grindų konstrukcija pereina, į kitos rūšies grindų konstrukciją, bei ties durų angomis, įrengiamos temperatūrinės siūlės, iš 8mm storio putų polistirolo juostos. Grindų šildymo vamzdis, kertantis temperatūrinę siūlę, į abi puses po 0,2 m turi būti šarve.

Temperatūrinių siūlių vietos turi būti tikslinamos montavimo metu.

Grindų, kuriose įrengiamos šildymo sistemos, konstrukcijos turi atitikti A tipą ir izoliacijos storius pagal LST EN 1264, konstrukcijos turi būti sprendžiamos projekto konstrukcijų dalyje. Numatomos grindų dangos apibrėžtos architektūrinėje dalyje ir jos turi būti pritaikytos grindų šildymui.

Šildymo sistemos magistraliniai vamzdžiai vedžiodami aukštų palubėse, izoliuojant 20-60mm storio šilumine izoliacija su aliuminio folija. Magistraliniai vamzdynai montuojami palubėje atvirai su $\geq 0,002$ nuolydžiu į šilumos punkto pusę. Stovai nusileidžiantys į grindinio šildymo kolektorius montuojami sienose, nišose. Magistraliniai šildymo sistemos vamzdynai ir stovai yra presuojami plieniniai ir izoliuoti šilumos izoliacija. Aukščiausiose magistralinio vamzdyno vietose montuojami automatinio nuorinimo vožtuvai, žemiausiose - vandens išleidimo ventiliai.

Šildymo sistema balansuojama automatinių balansinių ventilių pagalba.

Sumontavus šildymo sistemą atliekamas vamzdynų hidraulinis praplovimas ir hidraulinis bei šiluminis išbandymas.

Radiatorinis, konvektorinis šildymas

Radiatoriai yra suprojektuoti kabinetuose, klasėse, san. mazgų patalpose (žiūr. aukštų planus). Projektuojami šildymo prietaisai – apatinio pajungimo plieniniai Termolux (arba analogiški) radiatoriai

| | | | |
|---------------------|-------|------|-------|
| IN243-TKF-DP-Š.1-AR | LAPAS | LAPŲ | LAIDA |
| | 4 | 5 | 0 |

bei į grindis montuojami Konveka FC (arba analogiškai), pastatomi Konveka SC (arba analogiškai) konvektoriai, su ventiliu orui išleisti, aklėmis, išankstinio nustatymo termostatiniais ventiliais. Šildymo sistemos vamzdiniai nuo kolektorinių spintelių iki šildymo prietaisų klojami grindų konstrukcijoje iš daugiasluoksnių politerminių vamzdžių Pex-Al-Pex, kurio vidinis ir išorinis paviršius padengtas polietileno sluoksniais.

Vamzdiniai kertantys priešgaisrines pastato atitvaras turi būti užsandarinti taip, jog priešgairinis sienos atsparumas nesumažėtų.

Naudojamos Rumet kolektorinės spintelės ir reguliuojami kolektoriai (arba analogiškai). Sistemos automatizavimui numatomi programuojami valdikliai, užtikrinantys šildymo kontūrų kolektorinių vožtuvų pavarų valdymą. Kolektoriaus pavarų valdymui turi būti numatytas apsauginis režimas – jei aptarnaujamos zonos oro temperatūra krenta žemiau nustatytos kirtinės temperatūros, kolektorinės vožtuvo pavaros aptarnaujančios tą zoną atidaromos ir išlieka atidarytos, kol aptarnaujamos zonos oro temperatūra +1°C viršija nustatytą kritinę temperatūrą.

Kiti šildytuvai

TKF_1.44 patalpoje, virš įėjimo durų montuojama vandeninė Flowair ELiS T-W-200 (arba analogiška) oro užuolaida, TKF_2.32 patalpoje, virš įėjimo durų montuojama elektrinė Slim-E-150-White (arba analogiška) oro užuolaida, TKF_2.29 patalpoje, virš didelių vartų montuojama elektrinė Elis-T-E-150 (arba analogiška) oro užuolaida, kurios atskirs patalpose esantį orą nuo išorės aplinkos.

Šildymo sistemos balansavimas

Šildymo sistema balansuojama balansinių ventilių pagalba.

Kolektorinėse dėžėse projektuojami balansiniai ventiliai su impulsiniu vamzdeliu. Ant paduodamos linijos ASV – BD balansinis ventilis (arba abalogas) su matavimo antgaliais ir ASV – PV (arba analogas) ant grįžtamos linijos. Automatiniai balansiniai ventiliai pagerina termostatinų ventilių darbo sąlygas (energijos taupymas) ir greitai prisitaiko prie kintančios sistemos poreikio.

Vandeninės oro užuolaidos balansavimui projektuojami automatinio balansavimo - reguliavimo ventiliai (AB-QM). Nuo slėgio nepriklausomą balansinį reguliavimo ventilių sudaro tolygaus valdymo ventilis ir integruotas slėgio regulatorius su membrana. Ventilis gali būti naudojamas kaip automatinis srauto ribotuvas.

Šildymo prietaisų išankstinio nustatymo ventiliai turi būti nustatyti pagal projektines reikšmes (žr. skaičiavimuose). Grandinio šildymo kolektoriai turi būti subalansuoti pagal kiekvienam žiedui tenkančią šiluminę apkrovą.



| | | | |
|---------------------|-------|------|-------|
| IN243-TKF-DP-Š.1-AR | LAPAS | LAPŲ | LAIDA |
| | 5 | 5 | 0 |

ŠILDYMO SISTEMOS SKAIČIAVIMAI

ŠILUMOS NUOSTOLIŲ SKAIČIAVIMAS

| Numeris | Pavadinimas | Plotas [m ²] | Patalpos temperatūra [°C] | Patalpos nuostoliai [W] | Patalpos lyginamieji nuostoliai, [W/m ²] |
|-----------------------------|----------------------------|--------------------------|---------------------------|-------------------------|--|
| I korpusas | | | | | |
| -1 techninio aukštas | | | | | |
| TKF_-1.01 | Vaidybos katedros sandėlis | 257 | 18 | 2215 | 9 |
| TKF_-1.02 | Laiptinė | 9.67 | 18 | 116 | 12 |
| TKF_-1.03 | Ventiliatorinė | 84.32 | 14 | 199 | 2 |
| TKF_-1.04 | Vandentiekio įvado patalpa | 36.2 | 14 | 126 | 3 |
| TKF_-1.05 | Šilumos įvado patalpa | 46.46 | 14 | 173 | 4 |
| TKF_-1.06 | EL. skydinė | 15.01 | 14 | 33 | 2 |
| TKF_-1.07 | Ryšių įvado patalpa | 15.07 | 14 | 33 | 2 |
| TKF_-1.08 | Laiptinė | 19 | 18 | 106 | 6 |
| TKF_-1.09 | Ventiliatorinė | 86.86 | 14 | 229 | 3 |
| TKF_-1.10 | Holas | 37.58 | 18 | 133 | 4 |
| TKF_-1.11 | Holas | 26.12 | 18 | 129 | 5 |
| TKF_-1.12 | Koridorius | 43.54 | 14 | 143 | 3 |
| TKF_-1.13 | Pagalbinė patalpa | 21.84 | 14 | 32 | 1 |
| TKF_-1.14 | Techninis koridorius | | 18 | 0 | |
| TKF_-1.15 | Elektros įvadų patalpa | 15 | 14 | 31 | 2 |
| Total | | 713.67 | | 3697 | 5 |

| 1 aukštas | | | | | |
|------------------|-----------------------|-----|----|------|----|
| TKF_1.01 | Holas +TKF_1.39 | 423 | 20 | 6668 | 16 |
| TKF_1.02 | Persirengimo kambarys | 23 | 22 | 303 | 13 |

| | | | | | |
|----------------------|---|----------------|---|---------|--|
| 0 | 2023-06 | | Statybai | | |
| Laida | Data | | Laidos statusas, keitimo priešastis (jei taikoma) | | |
| Kval. patv. dok. Nr. |  | | Žirmūnų g. 27, Vilnius, LT-09105 Tel.: (85) 2313209 Fax.: (85) 2107687 www.infes.lt | | Statinio projekto pavadinimas: Lietuvos muzikos ir teatro akademijos studijų miestelio Olandų g. 21A, Vilniuje, statybos projektas |
| A1465 | PV | R.Bitovtas | | 2023-06 | Statinio numeris pavadinimas: Teatro ir kino fakultetas Nr.1 ir 2 |
| |  | | Panerių g. 14-204, Vilnius, LT-01312 www.hed.haneseth.no | | Dokumento pavadinimas; Šildymo sistemos skaičiavimai |
| 24239 | PDV | A.Kameneckienė | | 2023-06 | LAIDA 0 |
| | | | | | Dokumento žymuo: IN243-TKF-DP-Š.1-SK |
| LT | Statytojas ir užsakovas: VšĮ "Lietuvos muzikos ir teatro akademija" | | | | LAPAS LAPŲ 1 11 |

| Numeris | Pavadinimas | Plotas [m ²] | Patalpos temperatūra [°C] | Patalpos nuostoliai [W] | Patalpos lyginamieji nuostoliai, [W/m ²] |
|----------|---|--------------------------|---------------------------|-------------------------|--|
| TKF_1.03 | Persirengimo kambarys | 18 | 22 | 220 | 12 |
| TKF_1.04 | Šokio-judėsio auditorija | 221.36 | 20 | 12116 | 55 |
| TKF_1.05 | Kino salė | 131 | 20 | 2574 | 20 |
| TKF_1.06 | Aparatinė | 13.68 | 20 | 139 | 10 |
| TKF_1.07 | Black box | 297 | 20 | 5219 | 18 |
| TKF_1.08 | Užkulisiai | 81 | 20 | 1992 | 25 |
| TKF_1.09 | Grimo cechas | 31.28 | 20 | 775 | 25 |
| TKF_1.10 | Dušai | 8.42 | 24 | 143 | 17 |
| TKF_1.11 | Mot. tualetas | 7.89 | 20 | 0 | 0 |
| TKF_1.12 | Vyr. tualetas | 9.86 | 20 | 0 | 0 |
| TKF_1.13 | Persirengimo kambarys | 14.29 | 20 | 900 | 63 |
| TKF_1.14 | Persirengimo kambarys | 13.49 | 20 | 1039 | 77 |
| TKF_1.15 | Mot. tualetas | 2.82 | 20 | 14 | 5 |
| TKF_1.16 | Dušai | 3.63 | 24 | 29 | 8 |
| TKF_1.17 | Vyr. tualetas | 19.4 | 20 | 132 | 7 |
| TKF_1.18 | Mot. tualetas | 23.94 | 20 | 159 | 7 |
| TKF_1.19 | Tualetas pritaikytas ŽN | 4.59 | 20 | 0 | 0 |
| TKF_1.20 | Valytoja | 16.27 | 18 | 440 | 27 |
| TKF_1.21 | Klubo patalpa | 14.77 | 20 | 523 | 35 |
| TKF_1.39 | Rūbinė | 48.14 | 20 | 759 | 16 |
| TKF_1.41 | Laiptinė | 19 | 18 | 367 | 19 |
| TKF_1.44 | Tambūras | 13 | | 205 | 16 |
| TKF_1.46 | Koridorius | 11.02 | 20 | 98 | 9 |
| TKF_1.47 | Koridorius (prie 1.11-1.14 patalpu, asys 2-3) | 9.08 | 20 | 145 | 16 |
| TKF_1.48 | Dimeriai | 6.01 | 20 | 473 | 79 |
| TKF_1.49 | Kostiumai | 6.31 | 20 | 166 | 26 |
| TKF_1.50 | Rekvizitas | 6.22 | 20 | 167 | 27 |
| TKF_1.51 | Skalbykla | 4.66 | 20 | 144 | 31 |
| TKF_1.56 | Klubo patalpa | 14.56 | 20 | 536 | 37 |
| TKF_1.60 | Koridorius | 31 | 18 | 626 | 20 |
| | Total | 1547.69 | | 37068 | 24 |

2 aukštas

| | | | | | |
|----------|--------------------------|--------|----|------|----|
| TKF_2.01 | Šokio-judėsio auditorija | 109.76 | 20 | 2275 | 21 |
| TKF_2.02 | Kabinetas | 17.49 | 20 | 453 | 26 |

| | | | |
|---------------------|-------|------|-------|
| IN243-TKF-DP-Š.1-SK | LAPAS | LAPŲ | LAIDA |
| | 2 | 11 | 0 |

| Numeris | Pavadinimas | Plotas [m ²] | Patalpos temperatūra [°C] | Patalpos nuostoliai [W] | Patalpos lyginamieji nuostoliai, [W/m ²] |
|----------|--------------------------|--------------------------|---------------------------|-------------------------|--|
| TKF_2.03 | Persirengimo kambarys | 17.69 | 20 | 646 | 36 |
| TKF_2.04 | Mot. tualetas | 7.63 | 20 | 0 | 0 |
| TKF_2.05 | Dušai | 6.65 | 24 | 134 | 20 |
| TKF_2.06 | Vyr. tualetas | 7.63 | 20 | 0 | 0 |
| TKF_2.07 | Dušai | 6.65 | 24 | 129 | 19 |
| TKF_2.08 | Persirengimo kambarys | 17.67 | 20 | 709 | 40 |
| TKF_2.09 | Persirengimo kambarys | 22 | 20 | 625 | 28 |
| TKF_2.10 | Tualetas pritaikytas ŽN | 4.61 | 20 | 0 | 0 |
| TKF_2.11 | Profesoriumas | 30.61 | 20 | 977 | 32 |
| TKF_2.12 | Dekanatas | 21.28 | 20 | 563 | 26 |
| TKF_2.13 | Dekanatas | 17.58 | 20 | 448 | 25 |
| TKF_2.14 | Dekanas | 24.55 | 20 | 607 | 25 |
| TKF_2.15 | Šokio-judėsio auditorija | 102.7 | 20 | 2313 | 23 |
| TKF_2.16 | Šokio-judėsio auditorija | 133 | 20 | 2204 | 17 |
| TKF_2.17 | Šokio-judėsio auditorija | 105 | 20 | 1993 | 19 |
| TKF_2.18 | Holas | 219.03 | 18 | 0 | 0 |
| TKF_2.30 | Laiptinė | 29 | 20 | 629 | 22 |
| TKF_2.31 | Laiptinė | 7.27 | 20 | 353 | 49 |
| TKF_2.33 | Tech. personalas | 44 | 20 | 278 | 6 |
| TKF_2.37 | Pagalbinė patalpa | 20.01 | 18 | 0 | 0 |
| TKF_2.38 | Tambūras | 5.71 | 20 | 68 | 12 |
| TKF_2.39 | Tambūras | 6.4 | 20 | 68 | 11 |
| | Total | 983.92 | | 15470 | 16 |

| 3 aukštas | | | | | |
|------------------|---------------------|-----|----|------|----|
| TKF_3.01 | Vaidybos auditorija | 122 | 20 | 3245 | 27 |
| TKF_3.02 | Pagalbinė patalpa | 11 | 18 | 45 | 4 |
| TKF_3.03 | Vaidybos auditorija | 113 | 20 | 2373 | 21 |
| TKF_3.04 | Pagalbinė patalpa | 16 | 18 | 66 | 4 |
| TKF_3.05 | Vaidybos auditorija | 122 | 20 | 2876 | 24 |
| TKF_3.06 | Pagalbinė patalpa | 12 | 18 | 49 | 4 |
| TKF_3.07 | Vaidybos auditorija | 116 | 20 | 2540 | 22 |
| TKF_3.08 | Pagalbinė patalpa | 11 | 18 | 45 | 4 |
| TKF_3.09 | Vaidybos auditorija | 124 | 20 | 2656 | 21 |

| | | | |
|---------------------|-------|------|-------|
| IN243-TKF-DP-Š.1-SK | LAPAS | LAPŲ | LAIDA |
| | 3 | 11 | 0 |

| Numeris | Pavadinimas | Plotas [m ²] | Patalpos temperatūra [°C] | Patalpos nuostoliai [W] | Patalpos lyginamieji nuostoliai, [W/m ²] |
|----------|--|--------------------------|---------------------------|-------------------------|--|
| TKF_3.10 | Pagalbinė patalpa | 12 | 18 | 49 | 4 |
| TKF_3.11 | Vaidybos auditorija | 108 | 20 | 2476 | 23 |
| TKF_3.12 | Pagalbinė patalpa | 11 | 18 | 45 | 4 |
| TKF_3.13 | Vaidybos auditorija | 122 | 20 | 3050 | 25 |
| TKF_3.14 | Katedrų vedėjai | 30 | 20 | 1012 | 34 |
| TKF_3.15 | Mot. tualetas | 28 | 20 | 424 | 15 |
| TKF_3.16 | Vyr. tualetas | 21 | 20 | 305 | 15 |
| TKF_3.17 | Tualetas pritaikytas ŽN | 6 | 20 | 26 | 4 |
| TKF_3.18 | Vaidybos auditorija savarankiškam darbui | 34.78 | 20 | 1376 | 40 |
| TKF_3.19 | Vaidybos auditorija savarankiškam darbui | 30.81 | 20 | 1203 | 39 |
| TKF_3.20 | Scenos kalbos auditorija | 17.49 | 20 | 684 | 39 |
| TKF_3.21 | Scenos kalbos auditorija | 19.25 | 20 | 699 | 36 |
| TKF_3.22 | Vaidybos auditorija savarankiškam darbui | 30.07 | 20 | 1078 | 36 |
| TKF_3.23 | Vaidybos auditorija savarankiškam darbui | 33.27 | 20 | 1349 | 41 |
| TKF_3.26 | Rekvizitų sandėliukas | 17 | 20 | 245 | 14 |
| TKF_3.27 | Holas | 223 | 20 | 2751 | 12 |
| TKF_3.28 | Poilsio kambarys | 84 | 20 | 4204 | 50 |
| TKF_3.29 | Laiptinė | 16.23 | 20 | 352 | 22 |
| TKF_3.30 | Laiptinė | 7.28 | 20 | 235 | 32 |
| TKF_3.31 | Ryšių įvado patalpa | 4 | 20 | 17 | 4 |
| TKF_3.33 | Pagalbinė patalpa | 11 | 18 | 149 | 14 |
| TKF_3.34 | Pagalbinė patalpa | 11 | 18 | 149 | 14 |
| TKF_3.35 | Pagalbinė patalpa | 12 | 18 | 157 | 13 |
| TKF_3.36 | Pagalbinė patalpa | 11 | 18 | 149 | 14 |
| TKF_3.37 | Pagalbinė patalpa | 11 | 18 | 149 | 14 |
| TKF_3.38 | Pagalbinė patalpa | 11 | 18 | 149 | 14 |
| | Total | 1569.18 | | 36378 | 23 |

| | | | | |
|-------|----------------|--|--------------|-----------|
| Total | 4814.46 | | 92613 | 19 |
|-------|----------------|--|--------------|-----------|

| | | | |
|---------------------|-------|------|-------|
| IN243-TKF-DP-Š.1-SK | LAPAS | LAPŲ | LAIDA |
| | 4 | 11 | 0 |

| Numeris | Pavadinimas | Plotas [m ²] | Patalpos temperatūra [°C] | Patalpos nuostoliai [W] | Patalpos lyginamieji nuostoliai, [W/m ²] |
|--------------------------------|-------------------------------------|--------------------------|---------------------------|-------------------------|--|
| II korpusas | | | | | |
| 1a. Ašys TKF L-G/ 17-22 | | | | | |
| TKF_1.22 | Studija | 50.00 | 20 | 1061 | 21 |
| TKF_1.23 | Kino salė garso suvedimui | 59.00 | 20 | 479 | 8 |
| TKF_1.24 | Filmavimo studijos sandėlis | 154.00 | 18 | 1481 | 10 |
| TKF_1.25 | Aparatinė | 20.00 | 20 | 180 | 9 |
| TKF_1.26 | Mažoji įrašų studija | 31.00 | 20 | 209 | 7 |
| TKF_1.27 | Vaizdo montažinė | 25.00 | 20 | 165 | 7 |
| TKF_1.28 | Techninės patalpos | 53.00 | 18 | 604 | 11 |
| TKF_1.29 | Garso montažinė | 23.00 | 20 | 167 | 7 |
| TKF_1.30 | Garso montažinė | 21.00 | 20 | 204 | 10 |
| TKF_1.31 | Vaizdo montažinė | 15.00 | 20 | 151 | 10 |
| TKF_1.32 | Vaizdo montažinė | 15.00 | 20 | 172 | 11 |
| TKF_1.33 | Vaizdo montažinė | 13.00 | 20 | 154 | 12 |
| TKF_1.34 | Peržiūrų kambarys | 36.00 | 20 | 566 | 16 |
| TKF_1.35 | Aparatinė | 17.00 | 20 | 258 | 15 |
| TKF_1.36 | Peržiūrų kambarys | 52.00 | 20 | 831 | 16 |
| TKF_1.37 | Pagalbinė patalpa | 8.00 | 20 | 28 | 3 |
| TKF_1.38 | Garso montažinė | 22.00 | 20 | 330 | 15 |
| TKF_1.42 | Laiptinė | 11.00 | 18 | 25 | 2 |
| TKF_1.43 | Holas | 106.00 | 18 | 1433 | 14 |
| TKF_1.45 | Holas | 74.00 | 18 | 252 | 3 |
| TKF_1.52 | Vaizdo montažinė | 14.00 | 20 | 187 | 13 |
| TKF_1.53 | Rakinama sandėlio dalis | 21.00 | 18 | 48 | 2 |
| TKF_1.54 | Šviesos testinė | 36.00 | 20 | 231 | 6 |
| TKF_1.55 | Tualetas pritaikytas | 5.00 | 20 | 13 | 3 |
| TKF_1.57 | Tambūras | 5.00 | 18 | 11 | 2 |
| TKF_1.58 | Sandėliukas | 8.00 | 18 | 18 | 2 |
| | Total 1 aukštas | 894.00 | | 9258 | 10 |
| 2a. Ašys TKF L-G/ 17-22 | | | | | |
| TKF_2.19 | | 43.6 | 20 | 301 | 7 |
| TKF_2.19 | (kampas) | 18 | 20 | 545 | 30 |
| TKF_2.19 | (šalia kampinės patalpos) | 17.6 | 20 | 208 | 12 |
| TKF_2.20 | Kino katedra | 21 | 20 | 382 | 18 |
| TKF_2.21 | Grimerinė | 20 | 20 | 246 | 12 |
| TKF_2.22 | Pagalbinė patalpa kameros technikai | 19 | 20 | 102 | 5 |
| TKF_2.23 | Tualetas | 5 | 20 | 0 | 0 |
| TKF_2.24 | Tualetas | 3 | 20 | 0 | 0 |
| TKF_2.25 | Tualetas | 3 | 20 | 0 | 0 |
| TKF_2.26 | Green room | 33 | 20 | 1814 | 55 |
| TKF_2.27 | Mokomoji studija | 19 | 20 | 413 | 22 |
| TKF_2.28 | Mažoji filmavimo studija | 134 | 20 | 6763 | 50 |

IN243-TKF-DP-Š.1-SK

| LAPAS | LAPŲ | LAIDA |
|-------|------|-------|
| 5 | 11 | 0 |

| Numeris | Pavadinimas | Plotas [m ²] | Patalpos temperatūra [°C] | Patalpos nuostoliai [W] | Patalpos lyginamieji nuostoliai, [W/m ²] |
|----------------------------------|--|--------------------------|---------------------------|-------------------------|--|
| TKF_2.29 | Didžioji filmavimo studija | 228 | 20 | 11238 | 49 |
| TKF_2.32 | Laiptinė | 77 | 20 | 683 | 9 |
| TKF_2.34 | Saugykla | 5 | 20 | 34 | 7 |
| TKF_2.35 | Dušas | 2 | 24 | 0 | 0 |
| TKF_2.36 | Tualetas | 3 | 20 | 43 | 14 |
| | Total 2 aukštas | 651.2 | | 22772 | 35 |
| 2.5a. Ašys TKF L-G/ 17-22 | | | | | |
| TKF_2.5.01 | Vaizdo ir garso aparatinė | 55 | 20 | 126 | 2 |
| TKF_2.5.02 | Laiptinė | 43 | 18 | 354 | 8 |
| TKF_2.5.03 | Tualetas | 13 | 20 | 257 | 20 |
| TKF_2.5.04 | Pagalbinė patalpa | 10 | 18 | 80 | 8 |
| TKF_2.5.05 | Pagalbinė patalpa | 20 | 18 | 0 | 0 |
| TKF_2.5.06 | Pagalbinė patalpa | 26 | 18 | 153 | 6 |
| TKF_2.5.07 | Pagalbinė patalpa grimui ir šviesai | 34 | 20 | 480 | 14 |
| | Total 2.5 aukštas | 201.00 | | 1449 | 7 |
| 3a. Ašys TKF L-G/ 17-22 | | | | | |
| TKF_3.24 | Vaidybos auditorija savarankiškam darbui | 51 | 20 | 1097 | 22 |
| TKF_3.25 | Vaidybos auditorija | 228 | 20 | 3701 | 16 |
| TKF_3.32 | Tambūras | 7 | 20 | 98 | 14 |
| TKF_3.40 | Holas | 20 | 20 | 698 | 35 |
| | Total 3 aukštas | 306.00 | | 5595 | 18 |
| | Total | 2052.20 | | 39074 | 19 |

| | | | |
|---------------------|-------|------|-------|
| IN243-TKF-DP-Š.1-SK | LAPAS | LAPŲ | LAIDA |
| | 6 | 11 | 0 |

RADIATORIŲ IR KONVEKTORIŲ IŠANKSTINIO NUSTATYMO VENTILIŲ RODIKLIAI

| Numeris | Patalpos pavadinimas | Šildymo prietaisas | Prietaiso nustatymas | Pastabos |
|-------------------|---------------------------------------|--------------------|----------------------|----------|
| -1 aukštas | | | | |
| TKF_-1.01 | Vaidybos katedros sandėlis | VC11-300-1000 | 1 | RKS9 |
| TKF_-1.02 | Laiptinė | VC22-500-900 | 5 | RKS9 |
| TKF_-1.03 | Ventiliatorinė | VC11-500-400 | 1 | RKS9 |
| TKF_-1.04 | Vandentiekio įvado patalpa | VC11-500-400 | 1 | RKS10 |
| TKF_-1.05 | Šilumos įvado patalpa | VC11-500-400 | 1 | RKS10 |
| TKF_-1.08 | Laiptinė | VC22-500-900 | 5 | RKS10 |
| TKF_-1.09 | Ventiliatorinė | VC11-500-500 | 1 | RKS10 |
| TKF_-1.10 | Holas | VC11-300-800 | 1 | RKS9 |
| TKF_-1.11 | Holas | VC11-300-600 | 1 | RKS10 |
| 1 aukštas | | | | |
| TKF_1.02 | Persirengimo kambarys | VC11-300-800 | 1 | RKS13 |
| TKF_1.03 | Persirengimo kambarys | VC11-300-800 | 1 | RKS13 |
| TKF_1.04 | Šokio-judesio auditorija | FC250-42-9 | 4 | RKS14 |
| | | FC260-42-9 | 4 | RKS14 |
| | | FC300-42-9 | 5 | RKS14 |
| TKF_1.05 | Kino salė | FC160-42-11 | 3 | RKS13 |
| TKF_1.06 | Aparatinė | VC11-500-400 | 1 | RKS13 |
| TKF_1.07 | Black box | VC22-900-600 | 5 | RKS12 |
| TKF_1.08 | Užkulisiai | VC11-500-1000 | 2 | RKS11 |
| TKF_1.09 | Grimo cechas | VC11-500-600 | 1 | RKS11 |
| TKF_1.17 | Vyr. tualetas | VC11-500-400 | 1 | RKS15 |
| TKF_1.18 | Mot. tualetas | VC11-500-400 | 1 | RKS15 |
| TKF_1.20 | Valytoja | VC11-500-700 | 1 | RKS15 |
| TKF_1.22 | Studija | VC11-500-800 | 2 | RKS1 |
| TKF_1.24 | Filmavimo studijos sandėlis | VC11-500-1000 | 3 | RKS3 |
| TKF_1.25 | Aparatinė | VC11-500-500 | 1 | RKS3 |
| TKF_1.26 | Mažoji įrašų studija | FC100-22-9 | 1 | RKS3 |
| TKF_1.28 | Techninės patalpos | VC11-500-900 | 2 | RKS2 |
| TKF_1.29 | Garso montažinė | VC11-500-500 | 1 | RKS2 |
| TKF_1.30 | Garso montažinė | VC11-500-500 | 1 | RKS2 |
| TKF_1.32 | Vaizdo montažinė | VC11-500-500 | 1 | RKS1 |
| TKF_1.33 | Vaizdo montažinė | VC11-500-400 | 1 | RKS1 |
| TKF_1.34 | Peržiūrų kambarys | VC11-500-900 | 2 | RKS2 |
| TKF_1.35 | Aparatinė | VC11-300-800 | 1 | RKS2 |
| TKF_1.36 | Peržiūrų kambarys | VC11-500-1200 | 3 | RKS2 |
| TKF_1.38 | Garso montažinė | FC150-22-9 | 2 | RKS2 |
| TKF_1.47 | Koridorius (prie 1.11-1.14, asys 2-3) | VC11-500-400 | 1 | RKS12 |
| TKF_1.48 | Dimeriai | VC11-500-700 | 1 | RKS11 |
| TKF_1.49 | Kostiumai | VC11-500-400 | 1 | RKS11 |
| TKF_1.50 | Rekvizitas | VC11-500-400 | 1 | RKS11 |
| TKF_1.51 | Skalbykla | VC11-500-400 | 1 | RKS11 |
| TKF_1.52 | Vaizdo montažinė | VC11-500-500 | 1 | RKS1 |
| TKF_1.54 | Šviesos testinė | VC11-300-800 | 1 | RKS3 |

IN243-TKF-DP-Š.1-SK

| LAPAS | LAPŲ | LAIDA |
|-------|------|-------|
| 7 | 11 | 0 |

| Numeris | Patalpos pavadinimas | Šildymo prietaisas | Prietaiso nustatymas | Pastabos |
|--------------------|--|--------------------|----------------------|----------|
| 2 aukštas | | | | |
| TKF_2.01 | Šokio-judesio auditorija | FC210-22-9 | 2 | RKS16 |
| TKF_2.02 | Kabinetas | SC110-15-13 | 2 | RKS16 |
| TKF_2.11 | Profesoriumas | SC120-15-13 | 3 | RKS17 |
| TKF_2.12 | Dekanatas | SC130-15-13 | 3 | RKS17 |
| TKF_2.13 | Dekanatas | SC110-15-13 | 2 | RKS17 |
| TKF_2.14 | Dekanatas | SC80-15-13 | 2 | RKS17 |
| TKF_2.15 | Šokio-judesio auditorija | FC210-22-9 | 2 | RKS19 |
| TKF_2.16 | Šokio-judesio auditorija | FC180-32-11 | 3 | RKS18 |
| TKF_2.17 | Šokio-judesio auditorija | FC210-32-11 | 3 | RKS18 |
| TKF_2.19 | Patalpa | VC11-300-800 | 1 | RKS6 |
| TKF_2.19 | (kampas) | VC11-500-900 | 2 | RKS6 |
| TKF_2.19 | (šalia kampinės patalpos) | VC11-500-500 | 1 | RKS6 |
| TKF_2.20 | Kino katedra | VC11-300-1000 | 2 | RKS6 |
| TKF_2.21 | Grimerinė | VC11-300-800 | 1 | RKS4 |
| TKF_2.27 | Mokomoji studija | VC11-300-1000 | 2 | RKS6 |
| TKF_2.28 | Mažoji filmavimo studija | VC22-500-1400 | 8 | RKS4 |
| TKF_2.29 | Didžioji filmavimo studija | VC22-500-1400 | 8 | RKS5 |
| TKF_2.30 | Laiptinė | VC11-500-1000 | 2 | RKS16 |
| TKF_2.32 | Laiptinė | VC11-500-600 | 2 | RKS4 |
| TKF_2.33 | Tech.personalas | VC11-300-800 | 1 | RKS17 |
| 2.5 aukštas | | | | |
| TKF_2.5.02 | Laiptinė | VC11-300-900 | 2 | RKS7 |
| TKF_2.5.03 | Tualetas | VC11-300-800 | 1 | RKS7 |
| TKF_2.5.04 | Pagalbinė patalpa | VC11-500-400 | 1 | RKS7 |
| TKF_2.5.06 | Pagalbinė patalpa | VC11-500-400 | 1 | RKS7 |
| TKF_2.5.07 | Pagalbinė patalpa grimui ir šviesai | VC11-500-800 | 2 | RKS7 |
| 3 aukštas | | | | |
| TKF_3.01 | Vaidybos auditorija | FC160-42-11 | 3 | RKS20 |
| TKF_3.02 | Pagalbinė patalpa | VC11-500-400 | 1 | RKS22 |
| TKF_3.03 | Vaidybos auditorija | FC150-42-11 | 3 | RKS22 |
| TKF_3.04 | Pagalbinė patalpa | VC11-500-400 | 1 | RKS23 |
| TKF_3.05 | Vaidybos auditorija | FC180-42-11 | 4 | RKS23 |
| TKF_3.06 | Pagalbinė patalpa | VC11-500-400 | 1 | RKS24 |
| TKF_3.07 | Vaidybos auditorija | FC160-42-11 | 3 | RKS24 |
| TKF_3.08 | Pagalbinė patalpa | VC11-500-400 | 1 | RKS26 |
| TKF_3.09 | Vaidybos auditorija | FC160-42-11 | 3 | RKS26 |
| TKF_3.10 | Pagalbinė patalpa | VC11-500-400 | 1 | RKS27 |
| TKF_3.11 | Vaidybos auditorija | FC160-42-11 | 3 | RKS27 |
| TKF_3.12 | Pagalbinė patalpa | VC11-500-400 | 1 | RKS28 |
| TKF_3.13 | Vaidybos auditorija | FC160-42-11 | 3 | RKS28 |
| TKF_3.14 | Katedrų vedėjai | SC120-15-13 | 3 | RKS25 |
| TKF_3.18 | Vaidybos auditorija savarankiškam darbui | FC160-32-11 | 2 | RKS25 |
| TKF_3.19 | Vaidybos auditorija savarankiškam darbui | FC140-32-11 | 2 | RKS25 |
| TKF_3.20 | Scenos kalbos auditorija | SC90-15-13 | 2 | RKS25 |

| | | | |
|---------------------|-------|------|-------|
| IN243-TKF-DP-Š.1-SK | LAPAS | LAPŲ | LAIDA |
| | 8 | 11 | 0 |

| Numeris | Patalpos pavadinimas | Šildymo prietaisas | Prietaiso nustatymas | Pastabos |
|----------|--|--------------------|----------------------|----------|
| TKF_3.21 | Scenos kalbos auditorija | SC90-15-13 | 2 | RKS25 |
| TKF_3.22 | Vaidybos auditorija savarankiškam darbui | FC130-32-11 | 2 | RKS29 |
| TKF_3.23 | Vaidybos auditorija savarankiškam darbui | FC160-32-11 | 2 | RKS29 |
| TKF_3.24 | Vaidybos auditorija savarankiškam darbui | VC11-500-800 | 2 | RKS8 |
| TKF_3.25 | Vaidybos auditorija | VC11-500-1200 | 3 | RKS8 |
| TKF_3.26 | Rekvizitų sandėliukas | VC11-300-800 | 1 | RKS21 |
| TKF_3.28 | Poilsio kambarys | SC130-20-13 | 4 | RKS21 |
| TKF_3.33 | Pagalbinė patalpa | VC11-500-500 | 1 | RKS22 |
| TKF_3.34 | Pagalbinė patalpa | VC11-500-500 | 1 | RKS23 |
| TKF_3.35 | Pagalbinė patalpa | VC11-500-500 | 1 | RKS24 |
| TKF_3.36 | Pagalbinė patalpa | VC11-500-500 | 1 | RKS26 |
| TKF_3.37 | Pagalbinė patalpa | VC11-500-500 | 1 | RKS27 |
| TKF_3.38 | Pagalbinė patalpa | VC11-500-500 | 1 | RKS28 |
| TKF_3.40 | Holas | VC11-500-1000 | 3 | RKS8 |

| | | | |
|---------------------|-------|------|-------|
| IN243-TKF-DP-Š.1-SK | LAPAS | LAPŲ | LAIDA |
| | 9 | 11 | 0 |

NEPATOGIAUSIO RUOŽO HIDRAULINIAI SKAIČIAVIMAI

| Ruožo nr. | G (kg/h) | L (m) | ds mm | R (Pa/m) | R*I (Pa) | v (m/s) | $\Sigma\xi$ | Δp (Pa) | Z (Pa) | R*i+Z+ Δp (Pa) | vietinės kliūtys |
|------------------------------------|-------------|-------|--------|-------------|-------------|------------|-------------|--------------------|--------|---------------------------|------------------------|
| žiedas 1 per šildymo prietaisą 1.3 | | | | | | | | | | | |
| Š.P. -1 | 7325.0 | 22 | 76.1x2 | 33 | 726 | 0.5 | 2.6 | | 320.45 | 1046.5 | 3xalk.90°; 2 alk. 45° |
| 1--2 | 7230.0 | 3.8 | 76.1x2 | 33 | 125.4 | 0.5 | 1.3 | | 160.23 | 285.6 | triš.x1 |
| 2--3 | 5450.0 | 10 | 76.1x2 | 20 | 200 | 0.38 | 5.5 | | 391.54 | 591.5 | alk.90°x7; triš.x1 |
| 3--4 | 3912.0 | 4.9 | 54x1,5 | 58 | 284.2 | 0.54 | 1.4 | | 201.26 | 485.5 | alk.90°x2 |
| 4--5 | 3735.0 | 13.6 | 54x1,5 | 52 | 707.2 | 0.51 | 4.2 | | 538.56 | 1245.8 | alk.90°x6 |
| 5--6 | 3180.0 | 4.2 | 54x1,5 | 40 | 168 | 0.44 | | | 0.00 | 168.0 | |
| 6--7 | 3018.0 | 5.5 | 54x1,5 | 35 | 192.5 | 0.41 | 2 | | 165.75 | 358.2 | alk. 45°x4 |
| 7--8 | 2890.0 | 4.1 | 54x1,5 | 33 | 135.3 | 0.39 | 3.1 | | 232.45 | 367.8 | alk.90°x3; alk. 45°x2 |
| 8--9 | 1944.0 | 30.2 | 42x1,5 | 58 | 1751.6 | 0.45 | 8 | | 798.66 | 2550.3 | alk.90°x10; alk. 45°x2 |
| 9--10 | 1761.0 | 3.7 | 42x1,5 | 52 | 192.4 | 0.42 | 2.1 | | 182.63 | 375.0 | alk.90°x3 |
| 10--11 | 1257.0 | 1.4 | 42x1,5 | 27 | 37.8 | 0.29 | 2.2 | | 91.21 | 129.0 | alk.90°x1; triš.x1 |
| 11--12 | 1109.0 | 5 | 35x1,5 | 54 | 270 | 0.38 | 2 | | 142.38 | 412.4 | alk.90°x1; triš.x1 |
| 12--13 | 879.0 | 6.2 | 35x1,5 | 37 | 229.4 | 0.3 | | | 0.00 | 229.4 | |
| 13--14 | 658.0 | 1 | 28x1,5 | 73 | 73 | 0.38 | | | 0.00 | 73.0 | |
| 14--15 | 598.0 | 22 | 28x1,5 | 61 | 1342 | 0.34 | 4.5 | | 256.46 | 1598.5 | alk.90°x5; alk. 45°x2 |
| 15--16 | 306.0 | 11 | 22x1,5 | 67 | 737 | 0.29 | | | 0.00 | 737.0 | |
| 16--17 | 144.0 | 18 | 18x1,2 | 51 | 918 | 0.22 | 3.3 | | 78.74 | 996.7 | alk.90°x4; alk. 45°x1 |
| kolektorius | 144.0 | | | | 0 | | | 20 | 0.00 | 20.0 | |
| šildymo priet. | 31.0 | 16 | 16x2 | 9 | 144 | 0.09 | | | 0.00 | 144.0 | |
| konvektoriaus termoventilis | | | | | | | | 10000 | 0.00 | 10000.0 | |
| 16--17' | 144.0 | 18 | 18x1,2 | 51 | 918 | 0.22 | 3.3 | | 78.74 | 996.7 | alk.90°x4; alk. 45°x1 |
| 15--16' | 306.0 | 11 | 22x1,5 | 67 | 737 | 0.29 | | | 0.00 | 737.0 | |
| 14--15' | 598.0 | 22 | 28x1,5 | 61 | 1342 | 0.34 | 4.5 | | 256.46 | 1598.5 | alk.90°x5; alk. 45°x2 |
| 13--14' | 658.0 | 1 | 28x1,5 | 73 | 73 | 0.38 | | | 0.00 | 73.0 | |
| 12--13' | 879.0 | 6.2 | 35x1,5 | 37 | 229.4 | 0.3 | | | 0.00 | 229.4 | |
| 11--12' | 1109.0 | 5 | 35x1,5 | 54 | 270 | 0.38 | 2 | | 142.38 | 412.4 | alk.90°x1; triš.x1 |
| 10--11' | 1257.0 | 1.4 | 42x1,5 | 27 | 37.8 | 0.29 | 2.2 | | 91.21 | 129.0 | alk.90°x1; triš.x1 |



| | | | |
|---------------------|-------|------|-------|
| IN243-TKF-DP-Š.1-SK | LAPAS | LAPŲ | LAIDA |
| | 10 | 11 | 0 |

| Ruožo nr. | G (kg/h) | L (m) | d _s mm | R (Pa/m) | R*I (Pa) | v (m/s) | Σξ | Δp (Pa) | Z (Pa) | R*i+Z+Δp (Pa) | vietinās kliūtys |
|-----------|-------------|-------|-------------------|-------------|-------------|------------|-----|------------|--------|------------------|------------------------|
| 9--10' | 1761.0 | 3.7 | 42x1,5 | 52 | 192.4 | 0.42 | 2.1 | | 182.63 | 375.0 | alk.90°x3 |
| 8--9' | 1944.0 | 30.2 | 42x1,5 | 58 | 1751.6 | 0.45 | 8 | | 798.66 | 2550.3 | alk.90°x10; alk. 45°x2 |
| 7--8' | 2890.0 | 4.1 | 54x1,5 | 33 | 135.3 | 0.39 | 3.1 | | 232.45 | 367.8 | alk.90°x3; alk. 45°x2 |
| 6--7' | 3018.0 | 5.5 | 54x1,5 | 35 | 192.5 | 0.41 | 2 | | 165.75 | 358.2 | alk. 45°x4 |
| 5--6' | 3180.0 | 4.2 | 54x1,5 | 40 | 168 | 0.44 | | | 0.00 | 168.0 | |
| 4--5' | 3735.0 | 13.6 | 54x1,5 | 52 | 707.2 | 0.51 | 4.2 | | 538.56 | 1245.8 | alk.90°x6 |
| 3--4' | 3912.0 | 4.9 | 54x1,5 | 58 | 284.2 | 0.54 | 1.4 | | 201.26 | 485.5 | alk.90°x2 |
| 2--3' | 5450.0 | 10 | 76.1x2 | 20 | 200 | 0.38 | 5.5 | | 391.54 | 591.5 | alk.90°x7; triš.x1 |
| 1--2' | 7230.0 | 3.8 | 76.1x2 | 33 | 125.4 | 0.5 | 1.3 | | 160.23 | 285.6 | triš.x1 |
| Š.P. -1' | 7325.0 | 22 | 76.1x2 | 33 | 726 | 0.5 | 2.6 | | 320.45 | 1046.5 | 3xalk.90°; 2 alk. 45° |
| suma: | | | | | | | | | | 33464.2 | |
| | | | | | | | | | | 33,464kPa | |

| | | | |
|---------------------|-------|------|-------|
| IN243-TKF-DP-Š.1-SK | LAPAS | LAPU | LAIDA |
| | 11 | 11 | 0 |

MEDŽIAGŲ, ĮRENGINIŲ IR DARBŲ SĄNAUDŲ ŽINIARAŠTIS

| Poz. Eil.Nr. | Pavadinimas ir techninės charakteristikos | Mato vnt. | Kiekis | Pastabos |
|--------------|---|-----------|--------|---------------|
| | I korpusas | | | |
| 1. | Grindų šildymo vamzdis d18x2 PE-RT EVOH raudonas | m | 6300 | arba analogas |
| 2. | Patalpos termostatas grindinio šildymo reguliavimui | Kompl. | 21 | |
| 3. | Daugiasluoksnis vamzdis d16 Pex-Al-Pex su izoliacija 6 mm radiatorių ir konvektorių prijungimui | m | 5780 | arba analogas |
| 4. | Plieninis presuojamas vamzdis d15*1,2 | m | 135 | |
| 5. | Tas pats, d18*1,2 | m | 377 | |
| 6. | Tas pats, d22*1,5 | m | 178 | |
| 7. | Tas pats, d28*1,5 | m | 157 | |
| 8. | Tas pats, d35*1,5 | m | 90 | |
| 9. | Tas pats, d42*1,5 | m | 134 | |
| 10. | Tas pats, d54*1,5 | m | 85 | |
| 11. | Tas pats, d76*1,5 | m | 90 | |
| 12. | Fasoninės dalys, tvirtinimo detalės | kompl. | 1 | |
| 13. | Šiluminė izoliacija kevalas, d15 vamzdžiui 20 mm storio | m | 135 | |
| 14. | Tas pats, d18 vamzdžiui 30 mm storio | m | 377 | |
| 15. | Tas pats, d22 vamzdžiui 30 mm storio | m | 178 | |
| 16. | Tas pats, d28 vamzdžiui 40 mm storio | m | 157 | |
| 17. | Tas pats, d35 vamzdžiui 40 mm storio | m | 90 | |
| 18. | Tas pats, d42 vamzdžiui 40 mm storio | m | 134 | |
| 19. | Tas pats, d54 vamzdžiui 50 mm storio | m | 85 | |
| 20. | Tas pats, d76 vamzdžiui 60 mm storio | m | 90 | |
| 21. | Izoliacija fasoninėms dalims | kompl. | 1 | |
| 22. | Automatinių balansinių ventilių komplektas 5-25kPa, analogas ASV-BD dn15+ASV-PV dn15 | kompl. | 29 | |
| 23. | Tas pats, ASV-BD dn20+ASV-PV dn20 | kompl. | 1 | |
| 24. | Uždarymo ventilis dn15 | kompl. | 18 | |
| 25. | Tas pats, dn20 | kompl. | 40 | |
| 26. | Tas pats, dn25 | kompl. | 2 | |

| | | | | |
|----------------------|---|---|---|--|
| 0 | 2023-06 | Statybai | | |
| Laida | Data | Laidos statusas, keitimo priešastis (jei taikoma) | | |
| Kval. patv. dok. Nr. |  | | Žirmūnų g. 27, Vilnius, LT-09105 Tel.: (85) 2313209 Fax.: (85) 2107687 www.infes.lt | Statinio projekto pavadinimas: Lietuvos muzikos ir teatro akademijos studijų miestelio Olandų g. 21A, Vilniuje, statybos projektas |
| A1465 | PV | R.Bitovtas | 2023-06 | Statinio numeris pavadinimas: Teatro ir kino fakultetas Nr.1 ir 2 |
| |  | | Panerių g. 14-204, Vilnius, LT-01312 www.hed.haneseth.no | Dokumento pavadinimas; LAIDA |
| 24239 | PDV | A.Kameneckienė | 2023-06 | Medžiagų, įrenginių ir darbų sąnaudų žiniaraštis 0 |
| | | | | Dokumento žymuo: LAPAS LAPŲ |
| LT | Statytojas ir užsakovas: VšĮ "Lietuvos muzikos ir teatro akademija" | | IN243-TKF-DP-Š.1-MŽ | 1 4 |

| Poz. Eil.Nr. | Pavadinimas ir techninės charakteristikos | Mato vnt. | Kiekis | Pastabos |
|--------------|--|-----------|--------|---|
| 27. | Apatinio pajungimo radiatorius su tvirtinimu, 75/55/20°C, išankstinio nustatymo termostatinu ventiliu, H pajungimu, tipas VC11-300-800 | kompl. | 6 | Termolux arba analogas |
| 28. | Tas pats, VC11-300-1000 | kompl. | 5 | |
| 29. | Tas pats, VC11-500-400 | kompl. | 16 | |
| 30. | Tas pats, VC11-500-500 | kompl. | 7 | |
| 31. | Tas pats, VC11-500-600 | kompl. | 2 | |
| 32. | Tas pats, VC11-500-700 | kompl. | 2 | |
| 33. | Tas pats, VC11-500-1000 | kompl. | 4 | |
| 34. | Tas pats, VC22-500-900 | kompl. | 2 | |
| 35. | Tas pats, VC22-900-600 | kompl. | 5 | juodos spalvos |
| 36. | Pastatomas apatinio pajungimo konvektorius su tvirtinimu, išankstinio nustatymo termostatinu ventiliu, grįžtamo srauto ribotuviu, tipas SC 80-15-13 | kompl. | 2 | Konveka arba analogas |
| 37. | Tas pats, SC 90-15-13 | kompl. | 4 | |
| 38. | Tas pats, SC 110-15-13 | kompl. | 2 | |
| 39. | Tas pats, SC 120-15-13 | kompl. | 4 | |
| 40. | Tas pats, SC 130-15-13 | kompl. | 1 | |
| 41. | Tas pats, SC 130-20-13 | kompl. | 5 | |
| 42. | Įleidžiamas į grindis natūralios konvekcijos konvektorius su grotelėmis, tvirtinimu, nuorintoju, išankstinio nustatymo termostatinu ventiliu, grįžtamojo srauto ribotuviu, tipas FC 210-22-9 | kompl. | 10 | Konveka arba analogas, pavaros srendžiamos automatikos dalyje |
| 43. | Tas pats, FC 250-42-9 | kompl. | 3 | |
| 44. | Tas pats, FC 260-42-9 | kompl. | 2 | |
| 45. | Tas pats, FC 300-42-9 | kompl. | 5 | |
| 46. | Tas pats, FC 130-32-11 | kompl. | 3 | |
| 47. | Tas pats, FC 140-32-11 | kompl. | 3 | |
| 48. | Tas pats, FC 160-32-11 | kompl. | 6 | |
| 49. | Tas pats, FC 180-32-11 | kompl. | 4 | |
| 50. | Tas pats, FC 210-32-11 | kompl. | 3 | |
| 51. | Tas pats, FC 150-42-11 | kompl. | 4 | |
| 52. | Tas pats, FC 160-42-11 | kompl. | 26 | |
| 53. | Tas pats, FC 180-42-11 | kompl. | 4 | |
| 54. | Horizontali vandeninė oro užuolaida 2m ilgio, 22 kW, su automatika ir aprišimo mazgu (AB-QM), ELiS T-W-200 | kompl. | 1 | Orfėjas arba analogas |
| 55. | Reguliuojamas kolektorius Rumet su spintele, nuorinimu, tvirtinimu ir uždarymo ventiliais, 3 atšakų | kompl. | 1 | arba analogas, pavaros srendžiamos automatikos dalyje |
| 56. | Tas pats, 5 atšakų | kompl. | 3 | |
| 57. | Tas pats, 6 atšakų | kompl. | 8 | |
| 58. | Tas pats, 7 atšakų | kompl. | 5 | |
| 59. | Tas pats, 8 atšakų | kompl. | 1 | |
| 60. | Tas pats, 9 atšakų | kompl. | 1 | |
| 61. | Tas pats, 10 atšakų | kompl. | 1 | |

| | | | |
|---------------------|-------|------|-------|
| IN243-TKF-DP-Š.1-MŽ | LAPAS | LAPŲ | LAIDA |
| | 2 | 4 | 0 |

| Poz. Eil.Nr. | Pavadinimas ir techninės charakteristikos | Mato vnt. | Kiekis | Pastabos |
|--------------|--|-----------|--------|---|
| 62. | Tas pats, 12 atšakų | kompl. | 1 | |
| 63. | Reguliuojamas kolektorius Danfoss su temperatūros pamažinimo mazgu, spintele, nuorinimu, tvirtinimu ir uždarymo ventiliais, 4 žiedų | kompl. | 4 | arba analogas, pavaros srendžiamos automatikos dalyje |
| 64. | Tas pats, 7 žiedų | kompl. | 1 | |
| 65. | Tas pats, 9 žiedų | kompl. | 2 | |
| 66. | Tas pats, 10 žiedų | kompl. | 1 | |
| 67. | Tas pats, 11 žiedų | kompl. | 1 | |
| 68. | Automatiniai nuorintojai | kompl. | 22 | |
| 69. | Vandens išleidimo ventiliai | kompl. | 12 | |
| 70. | Sistemos montavimo darbai | kompl. | 1 | |
| 71. | Sistemos praplovimo, balansavimo, išbandymo darbai | kompl. | 1 | |
| | II korpusas | | | |
| 72. | Grindų šildymo vamzdis d18x2 PE-RT EVOH raudonas | m | 1110 | arba analogas |
| 73. | Patalpos termostatas grindinio šildymo reguliavimui | Kompl. | 3 | |
| 74. | Daugiasluoksnis vamzdis d16 Pex-Al-Pex su izoliacija 6 mm radiatorių ir konvektorių prijungimui | m | 1730 | arba analogas |
| 75. | Plieninis presuojamas vamzdis d15*1,2 | m | 105 | |
| 76. | Tas pats, d18*1,2 | m | 52 | |
| 77. | Tas pats, d22*1,5 | m | 38 | |
| 78. | Tas pats, d28*1,5 | m | 13 | |
| 79. | Tas pats, d35*1,5 | m | 30 | |
| 80. | Tas pats, d42*1,5 | m | 103 | |
| 81. | Fasoninės dalys, tvirtinimo detalės | kompl. | 1 | |
| 82. | Šiluminė izoliacija kevalas, d15 vamzdžiui 20 mm storio | m | 105 | |
| 83. | Tas pats, d18 vamzdžiui 30 mm storio | m | 52 | |
| 84. | Tas pats, d22 vamzdžiui 30 mm storio | m | 38 | |
| 85. | Tas pats, d28 vamzdžiui 40 mm storio | m | 13 | |
| 86. | Tas pats, d35 vamzdžiui 40 mm storio | m | 30 | |
| 87. | Tas pats, d42 vamzdžiui 40 mm storio | m | 103 | |
| 88. | Izoliacija fasoninėms dalims | kompl. | 1 | |
| 89. | Automatinių balansinių ventilių komplektas 5-25kPa, analogas ASV-BD dn15+ASV-PV dn15 | kompl. | 10 | |
| 90. | Tas pats, ASV-BD dn15+ASV-PV dn20 | kompl. | 1 | |
| 91. | Uždarymo ventilis dn15 | kompl. | 16 | |
| 92. | Tas pats, dn20 | kompl. | 4 | |
| 93. | Tas pats, dn25 | kompl. | 2 | |
| 94. | Apatinio pajungimo radiatorius su tvirtinimu, 75/55/20°C, išankstinio nustatymo termostatinium ventiliu, H pajungimu, tipas VC11-300-800 | kompl. | 5 | Termolux arba analogas |
| 95. | Tas pats, VC11-300-900 | kompl. | 1 | |
| 96. | Tas pats, VC11-300-1000 | kompl. | 2 | |
| 97. | Tas pats, VC11-500-400 | kompl. | 2 | |
| 98. | Tas pats, VC11-500-500 | kompl. | 7 | |
| 99. | Tas pats, VC11-500-600 | kompl. | 2 | |

IN243-TKF-DP-Š.1-MŽ

| LAPAS | LAPŲ | LAIDA |
|-------|------|-------|
| 3 | 4 | 0 |

| Poz. Eil.Nr. | Pavadinimas ir techninės charakteristikos | Mato vnt. | Kiekis | Pastabos |
|---------------------|---|------------------|---------------|--|
| 100. | Tas pats, VC11-500-800 | kompl. | 5 | |
| 101. | Tas pats, VC11-500-900 | kompl. | 3 | |
| 102. | Tas pats, VC11-500-1000 | kompl. | 3 | |
| 103. | Tas pats, VC11-500-1200 | kompl. | 6 | |
| 104. | Tas pats, VC22-500-1400 | kompl. | 11 | |
| 105. | Įleidžiamas į grindis natūralios konvekcijos konvektorius su grotelėmis, tvirtinimu, nuorintoju, išankstinio nustatymo termostatinio ventiliu, grįžtamojo srauto ribotuviu, tipas FC 100-22-9 | kompl. | 1 | Konveka arba analogas, pavaros srenžiamos automatikos dalyje |
| 106. | Tas pats, FC 150-22-9 | kompl. | 1 | |
| 107. | Elektrinė oro užuolaida 2 m ilgio, 12 kW, su automatika, vertikali Slim-E-150-White | kompl. | 1 | Orfejas arba analogas |
| 108. | Elektrinė oro užuolaida 2x1,5 m ilgio, 22 kW, su automatika, horizontali Elis-T-E-150 | kompl. | 1 | Orfejas arba analogas |
| 109. | Reguliuojamas kolektorius Rumet su spintele, nuorinimu, tvirtinimu ir uždarymo ventiliais, 5 atšakų | kompl. | 3 | arba analogas, pavaros srenžiamos automatikos dalyje |
| 110. | Tas pats, 6 atšakų | kompl. | 2 | |
| 111. | Tas pats, 7 atšakų | kompl. | 2 | |
| 112. | Tas pats, 8 atšakų | kompl. | 1 | |
| 113. | Reguliuojamas kolektorius Danfoss su temperatūros pamažinimo mazgu, spintele, nuorinimu, tvirtinimu ir uždarymo ventiliais, 2 žiedų | kompl. | 2 | arba analogas, pavaros srenžiamos automatikos dalyje |
| 114. | Tas pats, 7 žiedų | kompl. | 1 | |
| 115. | Automatiniai nuorintojai | kompl. | 2 | |
| 116. | Vandens išleidimo ventiliai | kompl. | 10 | |
| 117. | Sistemos montavimo darbai | kompl. | 1 | |
| 118. | Sistemos praplovimo, balansavimo, išbandymo darbai | kompl. | 1 | |

Pastabos:

- medžiagų gamintojai nurodyti pagal pateiktą informaciją iš užsakovo;
- šildymo prietaisų pavaros ir patalpos termostatai apsprendžiami automatikos dalyje.

| | | | |
|---------------------|-------|------|-------|
| IN243-TKF-DP-Š.1-MŽ | LAPAS | LAPŲ | LAIDA |
| | 4 | 4 | 0 |



STATYBOS PRODUKCIJOS
SERTIFIKAVIMO CENTRAS

Valstybės įmonė Statybos produkcijos sertifikavimo centras, įmonės kodas 110068926, Linkmenų g. 28, LT-08217 Vilnius

KVALIFIKACIJOS ATESTATAS

Nr.24239

Alina Kameneckienė

Suteikta teisė eiti ypatingojo statinio projekto dalies vadovės pareigas.

Statiniai: gyvenamieji ir negyvenamieji pastatai, inžineriniai tinklai (vandentiekio, šilumos, nuotekų šalinimo), hidrotechnikos statiniai, kiti inžineriniai statiniai.

Projekto dalys: vandentiekio ir nuotekų šalinimo, šildymo, vėdinimo ir oro kondicionavimo, šilumos gamybos (iki 1 MW galios) ir tiekimo.



Direktorius

Valdemaras Gauronskis

23090

Išduotas 2019 m. kovo 29 d.

Pirmą kartą išduotas 2009 m. balandžio 28 d.

Kvalifikacijos atestatų registras skelbiamas www.spsc.lt



-1 techninio aukšto patalpų eksplikacija

| Numeras | Pavadinimas | Plotas m² |
|-----------|---------------------------|-----------|
| TKF -1.01 | Viešųjų katedros sandėlis | 274.03 |
| TKF -1.02 | Lapinė | 8.67 |
| TKF -1.03 | Ventiliatorinė | 84.32 |
| TKF -1.04 | Vandens tiekimo patalpa | 36.20 |
| TKF -1.05 | Šilumos įvado patalpa | 48.46 |
| TKF -1.06 | EL. skydas | 15.01 |
| TKF -1.07 | Ryšių įvado patalpa | 15.07 |
| TKF -1.08 | Lapinė | 10.35 |
| TKF -1.09 | Ventiliatorinė | 86.86 |
| TKF -1.10 | Holis | 37.85 |
| TKF -1.11 | Holis | 26.12 |
| TKF -1.12 | Koridorius | 43.54 |
| TKF -1.13 | Pagalbinė patalpa | 21.84 |
| TKF -1.14 | Techninė kabinas | 54.24 |
| | | 1628.4 |

| ZNAKAS | PAVADINIMAS |
|----------|--|
| [Symbol] | Patalpos šilumos nuostatai (W) ir temperatūra (°C) |
| [Symbol] | Radiatorius patalpinamas (modelis, aukštis ir ligis (mm), galtingumas (W)) |
| [Symbol] | Mokymosi AUKŠTIS 100 mm apšvietimo raižinys |
| [Symbol] | Kolekcinis įrenginys (modelis, ligis, plotas, aukštis (mm), galtingumas (W)) |
| [Symbol] | Kolekcinis įrenginys (modelis, ligis, plotas, aukštis (mm), galtingumas (W)) |
| [Symbol] | RK510 - radiacinio šildymo kolekcinis įrenginys (šildoma ar patalpa) |
| [Symbol] | GK51 - grindinio šildymo kolekcinis įrenginys (šildoma ar patalpa) |
| [Symbol] | Grindinio šildymo žiedo plotas |
| [Symbol] | Grindinio šildymo žiedo numeris, vamzdžio diametras, klojimo žingsnis (mm), žiedo ligis (mm) |
| [Symbol] | Patalpos termostatas |
| [Symbol] | Šildymo vamzdis (tūrinis: tekimo (raudona), grįžimo (malyna)) |
| [Symbol] | Vamzdžio diametras ir izoliacijos storis (mm) |
| [Symbol] | Vamzdžio centro atstumas nuo +0.00 lygio |

PASTABOS:
 1. Šildymo magistraliniai vamzdis 10-15mm diametro izoliuojami 20 mm storio, 18-22mm diametro - 30 mm storio, 28-42 mm diametro - 40 mm storio; Sienų diametro - 50 mm storio, 78mm ir didesnio diametro - 60 mm storio šiluminė izoliacija.
 2. Radiatorių, kolekciniai montuojami pagal gamintojų nurodymus.
 3. Šildymo magistralių ir radiatorinio tinklo tekama grįžimo temperatūros 18/50°C; grindinio šildymo kabinas - 45/35°C.

| | | |
|----------------------|----------------------|--|
| 0 | 06/2023 | Statyba |
| LAIDA: | DATA | LAIDOS STATUSAS, KEITIMO PRIEPAŠIS (JEI TAIKOMA) |
| Kval. patv. dok. Nr. | INPEX | Šilumos inžinerija |
| A.1465 | R. Bitvitas | 06/2023 |
| 24239 | PDV | 06/2023 |
| LT | Statybos ir užbaigus | VšĮ „Lietuvos muzikos ir teatro akademija“ |
| | | IN243 - TKF-DP-Š-1-B_01 |
| | | 1 |

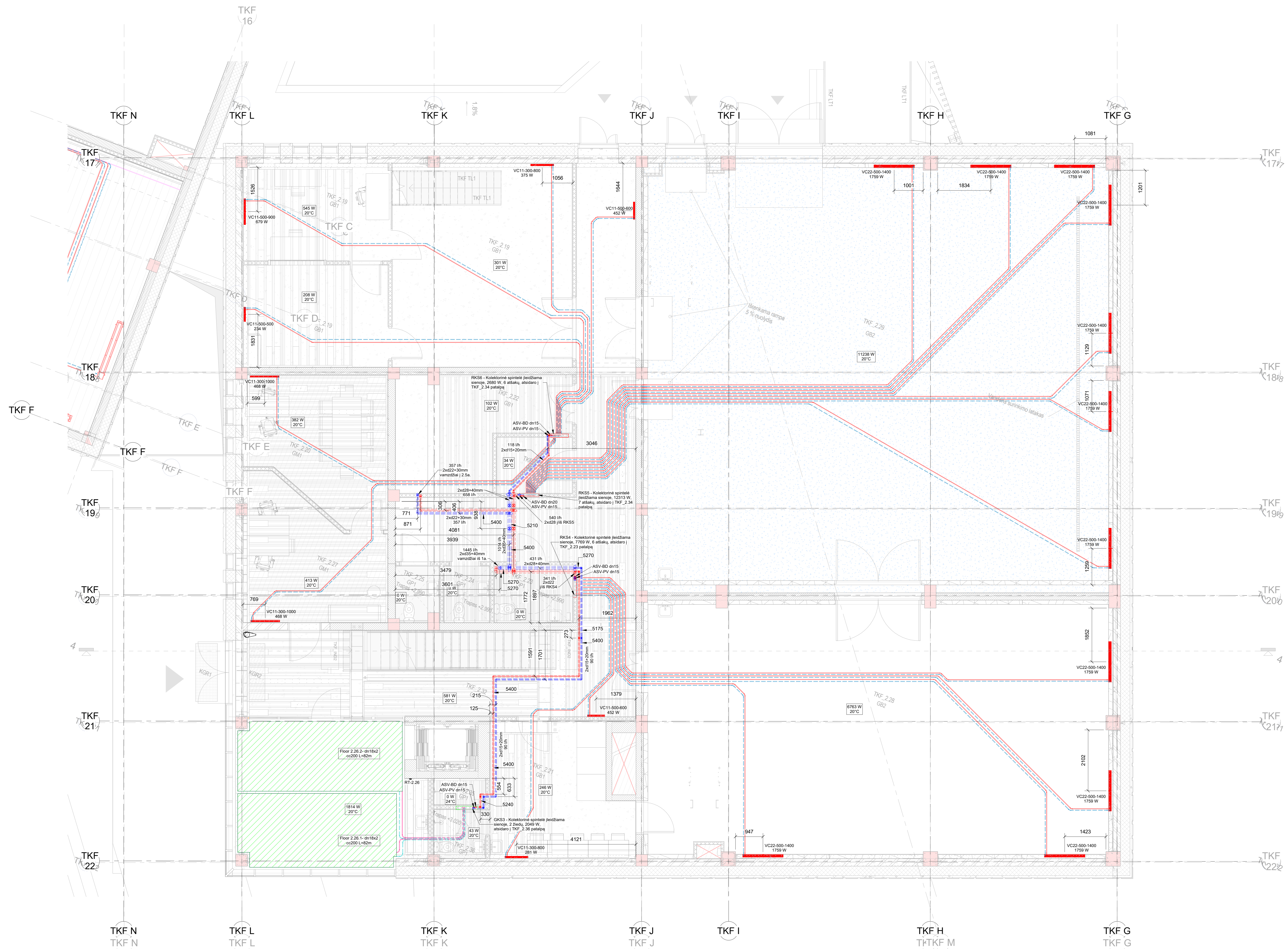


| Simolis | Apibrėžimas |
|------------|--|
| (Symbolas) | Patalpoms šilumos nuostabi (W) ir temperatūra (°C) |
| (Symbolas) | Radiatorių pajungimas (modelis, aukštis ir šilumos galtingumas (W)). Montavimo aukštis 100 mm apačioje nuo grindų. |
| (Symbolas) | Konvektorių įrengimas (modelis, šilumos galtingumas (W)). |
| (Symbolas) | Konvektorių pajungimas (modelis, šilumos galtingumas (W)). |
| (Symbolas) | RKS1 - radiatorių šildymo kolektorinė spintelė (šoninė ar pasišalpa). |
| (Symbolas) | GKS1 - grindinio šildymo kolektorinė spintelė (šoninė ar pasišalpa). |
| (Symbolas) | Grindinio šildymo žiedo plotas. |
| (Symbolas) | Grindinio šildymo žiedo numeris, vamzdelio diametras, kopimo žingsnis (mm), žiedo šilumos galtingumas (W). |
| (Symbolas) | Patalpų termostatai. |
| (Symbolas) | Šildymo vamzdelio izoliacija: šiluminis izoliavimas, izoliacijos storis (mm). |
| (Symbolas) | Vamzdelio diametras ir izoliacijos storis (mm). |
| (Symbolas) | Vamzdelio centro atstumas nuo +0.00 lygio. |

PASTABOS:
 1. Šildymo magistraliniai vamzdeliai 10-15mm diametro izoliuojami 20 mm storio, 18-22mm diametro - 30 mm storio, 24-42 mm diametro - 40 mm storio, 54mm diametro - 50 mm storio, 76mm ir didesnio diametro - 60 mm storio šiluminės izoliacijos.
 2. Radiatoriai, konvektoriai montuojami pagal gamintojų nurodymus.
 3. Šildymo magistralių ir radiatorių karnizai veikiamoji temperatūra 75/55°C, grindinio šildymo karnizai - 45/35°C.

| 1 aukšto patalpų sąrašas | | |
|--------------------------|-----------------------------|-----------|
| Numeras | Pavadinimas | Plotas m² |
| TKF_101 | Hidra | 423 |
| TKF_102 | Pasirngimo kambarys | 23 |
| TKF_103 | Pasirngimo kambarys | 18 |
| TKF_104 | Sukiojimo audinija | 221 |
| TKF_105 | Kino salė | 131 |
| TKF_106 | Koridoriai | 14 |
| TKF_107 | Black box | 297 |
| TKF_108 | Koridoriai | 81 |
| TKF_109 | Grimo cechasis | 31 |
| TKF_110 | Duša | 8 |
| TKF_111 | Musi sualimas | 8 |
| TKF_112 | Vyr sualimas | 10 |
| TKF_113 | Pasirngimo kambarys | 14 |
| TKF_114 | Pasirngimo kambarys | 13 |
| TKF_115 | Musi sualimas | 3 |
| TKF_116 | Duša | 4 |
| TKF_117 | Vyr sualimas | 19 |
| TKF_118 | Musi sualimas | 24 |
| TKF_119 | Tuiletas priekaisius 2N | 5 |
| TKF_120 | Klubo patalpa | 14 |
| TKF_121 | Klubo patalpa | 50 |
| TKF_122 | Studija | 14 |
| TKF_123 | Kino salė garso suvedimui | 59 |
| TKF_124 | Filmavimo studijos sandėlis | 154 |
| TKF_125 | Apvalinė | 20 |
| TKF_126 | Machi patalpa | 21 |
| TKF_127 | Vakzio montabė | 25 |
| TKF_128 | recliamo patalpa | 53 |
| TKF_129 | Garso montabė | 23 |
| TKF_130 | Garso montabė | 15 |
| TKF_131 | Vakzio montabė | 15 |
| TKF_132 | Vakzio montabė | 15 |
| TKF_133 | Vakzio montabė | 13 |
| TKF_134 | Parūžų kambarys | 36 |
| TKF_135 | Apvalinė | 17 |
| TKF_136 | Parūžų kambarys | 52 |
| TKF_137 | Pagalboto patalpa | 8 |
| TKF_138 | Garso montabė | 22 |
| TKF_139 | Rūbena | 48 |
| TKF_141 | Lapinė | 19 |
| TKF_142 | Lapinė | 11 |
| TKF_143 | Hulais | 106 |
| TKF_144 | Fantoriai | 13 |
| TKF_145 | Hidra | 74 |
| TKF_146 | Kondorius | 11 |
| TKF_147 | Kondorius | 4 |
| TKF_148 | Diminiai | 9 |
| TKF_149 | Kopulinas | 6 |
| TKF_150 | Rakvizitas | 6 |
| TKF_151 | Statyviai | 6 |
| TKF_152 | Vakzio montabė | 14 |
| TKF_153 | Sukiojimo sandėlio salė | 21 |
| TKF_154 | Šveicos tuiletas | 36 |
| TKF_155 | Tuiletas priekaisius 2N | 5 |
| TKF_156 | Klubo patalpa | 15 |
| TKF_157 | Fantoriai | 4 |
| TKF_158 | Sandėliukas | 8 |
| TKF_159 | Fantoriai | 4 |
| TKF_160 | Kondorius | 31 |
| | | 2446 |

| | | | |
|----------------------|----------------------|--|---------------------------------|
| 0 | 06/2023 | Statyba | |
| LAIDA: | DATA | LAIDOS STATUSAS - KEITIMO PRIEŠTIS (JEI TAICOMA) | |
| Kval. patv. dok. Nr. | INPES | Šilumos inžinerija | |
| A.1465 | R. Bitovas | 06/2023 | Šilumos inžinerija |
| | | | Teatro ir kino fakultetas 01-02 |
| 24239 | PDV | A. Marveckienė | 06/2023 |
| | | | |
| LT | Statybos ir užbaigus | Vilnius, Lietuva | |

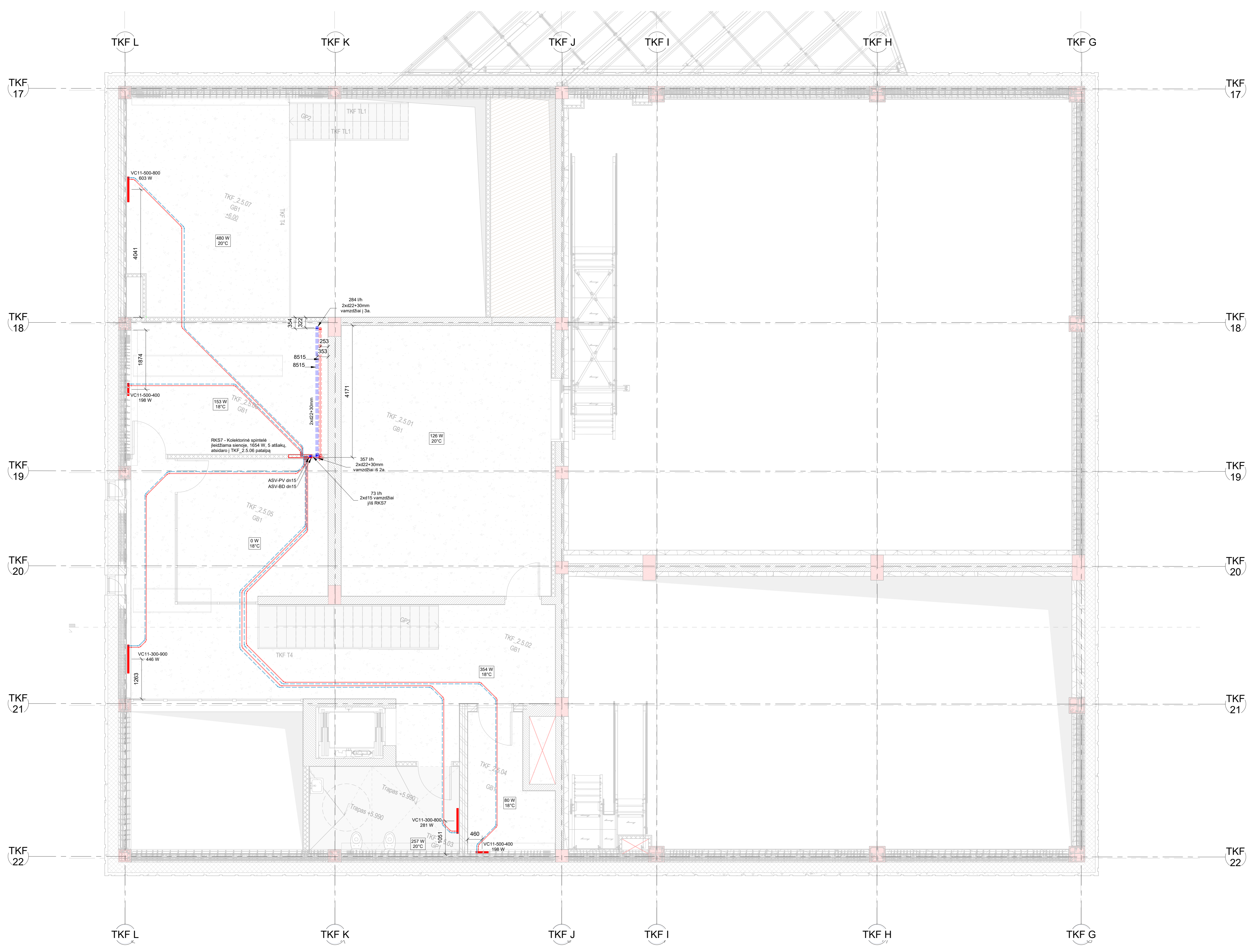


| Žymuo | Paaiškinimas |
|---------------|--|
| VC11-300-600 | Patalpų šilumos nuostoliai (W) ir temperatūra (°C) |
| VC22-500-1400 | Radiatorius patalpinamas (modelis, aukštis ir lągis (mm), galia (W)) |
| VC22-500-1400 | Montavimo aukštis 100 mm apačia nuo grindų |
| VC22-500-1400 | Konvektorius įrežiamas (modelis, lągis, plotis, aukštis (mm), galia (W)) |
| VC22-500-1400 | Konvektorius pastatomas (modelis, lągis, plotis, aukštis (mm), galia (W)) |
| VC22-500-1400 | RK51 - radiatorinio šildymo kolektorinė spintelė (šoninė ar pasišalpa) |
| VC22-500-1400 | GR51 - grindinio šildymo kolektorinė spintelė (šoninė ar pasišalpa) |
| VC22-500-1400 | Grindinio šildymo žiedo plotas |
| VC22-500-1400 | Grindinio šildymo žiedo numeris, vamzdelio diametras, klojimo žingsnis (mm), žiedo lągis (m) |
| VC22-500-1400 | Patalpų termostatas |
| VC22-500-1400 | Šildymo vamzdeliai izoliuoti: tekimo (raudona), grįžtamo (mėlyna) |
| VC22-500-1400 | Vamzdelio diametras ir izoliacijos storis (mm) |
| VC22-500-1400 | Vamzdelio centro atstumas nuo +0.00 lygio |

PASTABOS:
 1. Šildymo magistraliniai vamzdeliai 10-15mm diametro izoliuojami 20 mm storio, 18,22mm diametro - 30 mm storio, 28,42 mm diametro - 40 mm storio, 34mm diametro - 50 mm storio, 76mm ir didesnio diametro - 60 mm storio šiluminė izoliacija.
 2. Radiatoriai, konvektoriai montuojami pagal gamintojo nurodymus.
 3. Šildymo magistralai ir radiatorinio šildymo kolektorinė spintelė temperatūros 75/50°C, grindinio šildymo kurtoris - 45/30°C.

| 2 aukšto patalpų eksploatacija | | |
|--------------------------------|---------------------------------------|-----------|
| Numeras | Pavadinimas | Plotas m² |
| TKF_201 | Soko judesio auditorija | 113,52 |
| TKF_202 | Kabinetas | 18,63 |
| TKF_203 | Pusringimo kambarys | 28,39 |
| TKF_204 | Tuiletas | 7,81 |
| TKF_205 | Duša | 6,86 |
| TKF_206 | Tuiletas | 7,81 |
| TKF_207 | Duša | 6,86 |
| TKF_208 | Pusringimo kambarys | 24,47 |
| TKF_209 | Pusringimo kambarys | 4,75 |
| TKF_210 | Tuiletas | 22,24 |
| TKF_211 | Profesoriaus | 32,82 |
| TKF_212 | Dekoras | 21,98 |
| TKF_213 | Dekoras | 19,08 |
| TKF_214 | Dekoras | 24,26 |
| TKF_215 | Soko judesio auditorija | 104,81 |
| TKF_216 | Soko judesio auditorija | 133,02 |
| TKF_217 | Soko judesio auditorija | 108,40 |
| TKF_218 | Korid. | 220,31 |
| TKF_219 | Pagalbina patalpa grupiui ir šviestui | 77,58 |
| TKF_220 | Kino kabinas | 22,24 |
| TKF_221 | Grimmeris | 19,51 |
| TKF_222 | Pagalbina patalpa kameros technikai | 20,03 |
| TKF_223 | Tuiletas | 5,15 |
| TKF_224 | Tuiletas | 5,15 |
| TKF_225 | Valykija | 2,77 |
| TKF_226 | Green room | 31,31 |
| TKF_227 | Mikrofonų studija | 20,04 |
| TKF_228 | Kabina filmavimo studija | 143,77 |
| TKF_229 | Dirbtų filmavimo studija | 239,29 |
| TKF_230 | Lapinė | 18,75 |
| TKF_231 | Lapinė | 7,49 |
| TKF_232 | Lapinė | 32,35 |
| TKF_233 | Holai | 45,77 |
| TKF_234 | Techn. personalas | 48,12 |
| TKF_235 | Swagklas | 5,71 |
| TKF_236 | Duša | 3,11 |
| TKF_237 | WC | 3,89 |
| TKF_238 | Pagalbina patalpa | 21,68 |
| TKF_239 | | 1682,21 |

| | | | | | | |
|---------------------|----------------------|--|---|--|-------|-------|
| 0 | 06/2023 | Statyba | | | | |
| LAIDA | DATA | LAIDOS STATUSAS, KEITIMO PRIEPAŠTIS (LEI TANOMA) | | | | |
| Kval. pav. dok. Nr. | INPES | Projektavimas | Lietuvos muzikos ir teatro akademijos studijų miestelio Olandų g. 21A, Vilniuje, statybos projektas | | | |
| A.1465 | PV | R. Bitvitas | 06/2023 | | | |
| | | | Statybos numatomi pavadinimai: | | | |
| | | | Teatro ir kino fakultetas 01-02 | | | |
| | | | Dokumentavimas: | | | |
| 24239 | PDV | A. Marveckienė | 06/2023 | 2 aukšto planas su šildymo sistemomis. II korpusas | A0 | LAIDA |
| | | V. Jakas | 06/2023 | Dokumentavimas | 1:50 | 0 |
| LT | Statybos ir užbaigus | | | IN243 - TKF-DP-Š-1-B_03 | LAPAS | LAPŲ |
| | | | | | 1 | |



| Žymos | Paaiškinimas |
|--------------|---|
| [Symbolis] | Patalpų šilumos nuostoliai [W] ir temperatūra (°C) |
| VC11-300-800 | Radiatoriai pakabinamas (modelis, aukštis ir tūris [mm], galtingumas [W]) |
| VC11-300-400 | Montavimo aukštis 100 mm apačia nuo grindų |
| VC11-300-900 | Konvektoriai įrežiamas (modelis, tūris, plotis, aukštis [mm], galtingumas [W]) |
| RKS7 | Konvektoriaus pastatomas (modelis, tūris, plotis, aukštis [mm], galtingumas [W]) |
| [Symbolis] | RKS1 - radiatorinio šildymo kolektorinė spintelė (šoninė ar paslėpta) |
| [Symbolis] | GKSI - grindinio šildymo kolektorinė spintelė (šoninė ar paslėpta) |
| [Symbolis] | Grindinio šildymo žiedo plotas |
| [Symbolis] | Grindinio šildymo žiedo numeris, vamzdžio diametras, Nijimo žingsniai (mm), žiedo ilgis (m) |
| [Symbolis] | Patalpų termostatas |
| [Symbolis] | Šildymo vamzdis (izoliuoti tekimo (radialiniai), grįžtamo (radialiniai)) |
| [Symbolis] | Vamzdžio diametras ir izoliacijos storis (mm) |
| [Symbolis] | Vamzdžio centro atstumas nuo +0.00 lygio |

PASTABOS:
 1. Šildymo magistraliniai vamzdžiai 10-15mm diametro izoliuojami 20 mm storio: 16/20mm diametro - 30 mm storio; 28/42 mm diametro - 40 mm storio; 54mm diametro - 50 mm storio; 76mm ir didesnio diametro - 60 mm storio šiluminė izoliacija.
 2. Radiatoriai, konvektoriai montuojami pagal gamintojų nurodymus.
 3. Šildymo magistralai ir radiatorinio šildymo tekimo/grįžtamo temperatūra 75/55°C, grindinio šildymo kontroli - 45/35°C.

2.5 techninio aukšto patalpų ekspliciacija

| Numeras | Pavadinimas | Plotas m² |
|------------|--------------------------------------|-----------|
| TKF 2.5.01 | Vamzdžių ir garsių aparatinė | 55 |
| TKF 2.5.02 | Laiptinė | 43 |
| TKF 2.5.03 | Laiptinis | 13 |
| TKF 2.5.04 | Pagalbinė patalpa | 10 |
| TKF 2.5.05 | Pagalbinė patalpa | 26 |
| TKF 2.5.06 | Pagalbinė patalpa | 26 |
| TKF 2.5.07 | Pagalbinė patalpa grimių ir šviestai | 200 |

| | | |
|----------------------|----------------------|--|
| 0 | 06/2023 | Statybos |
| LAIDA: | DATA | LAIDOS STATUSAS - KEITIMO PRIEPAŠTIS (DEI TAIKOMA) |
| Kval. patv. dok. Nr. | INPES | Projektavimas |
| A.1465 | PV R. Bitovaitis | 06/2023 |
| 24239 | PDV A. Marveckienė | 06/2023 |
| LT | Statybos ir užbaigus | 06/2023 |

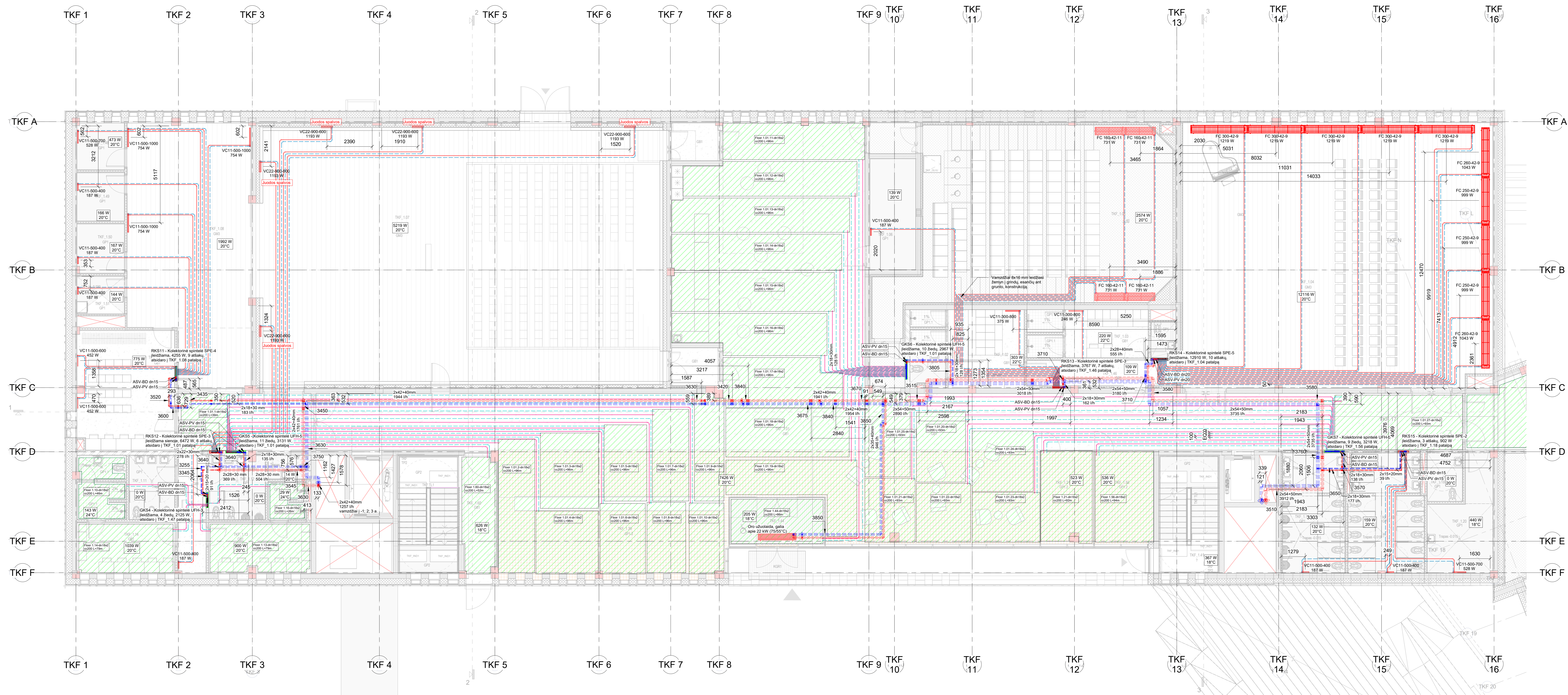
Projekto pavadinimas: Teatro ir kino fakultetas 01-02

2.5 aukšto planas su šildymo sistemos II korpusas

IN243 - TKF-DP-Š-1-B_04

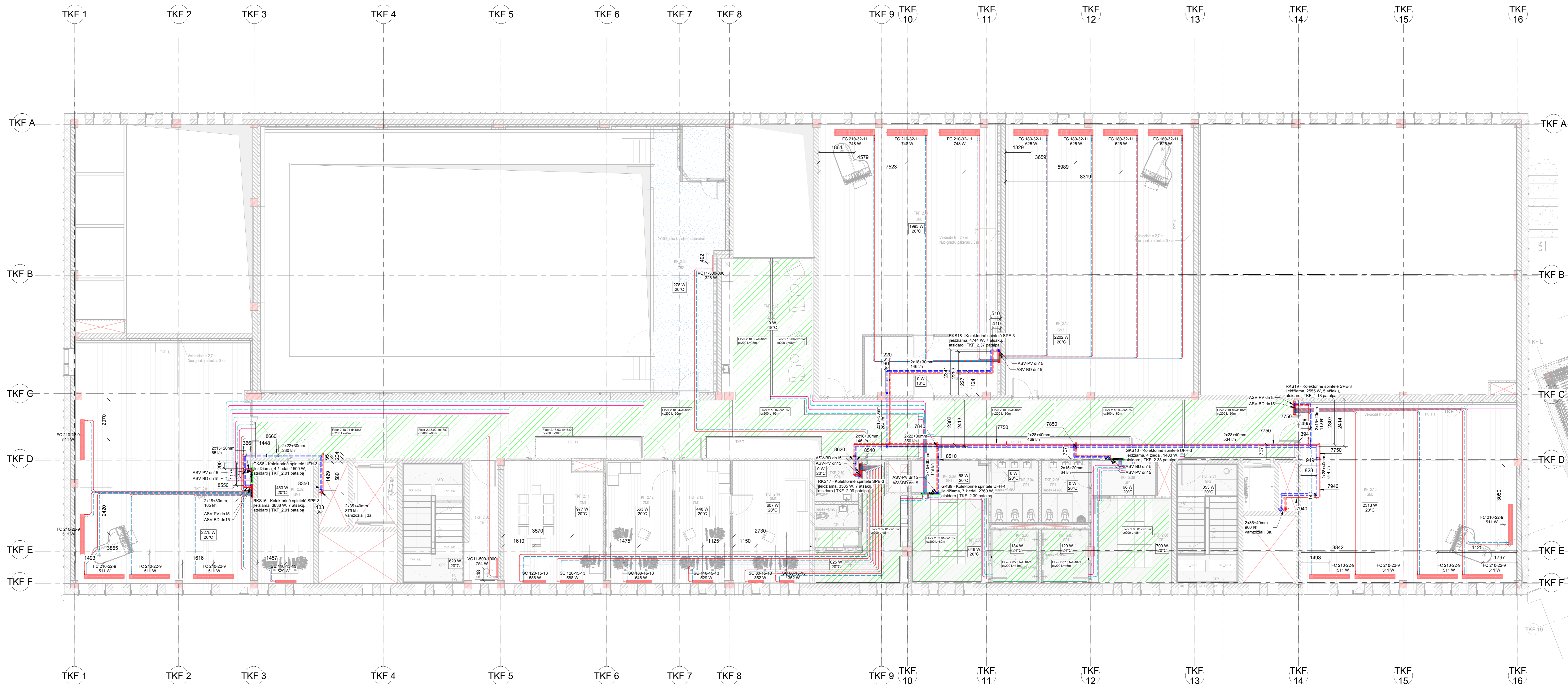
1 : 50 0

LAPAS LAPŲ



| 1 aukšto patalpų ekspozicija | 2 aukšto patalpų ekspozicija |
|------------------------------|------------------------------|
| Numeras | Pavadinimas |
| TKF_1_01 | Holai |
| TKF_1_02 | Persirengimo kambarys |
| TKF_1_03 | Persirengimo kambarys |
| TKF_1_04 | Saikių juosta |
| TKF_1_05 | Kino salė |
| TKF_1_06 | Kino salė |
| TKF_1_07 | Black box |
| TKF_1_08 | Užkulis |
| TKF_1_09 | Grimo cechasis |
| TKF_1_10 | Duša |
| TKF_1_11 | Mot. tualetas |
| TKF_1_12 | Mot. tualetas |
| TKF_1_13 | Persirengimo kambarys |
| TKF_1_14 | Persirengimo kambarys |
| TKF_1_15 | Mot. tualetas |
| TKF_1_16 | Duša |
| TKF_1_17 | Vyr. tualetas |
| TKF_1_18 | Mot. tualetas |
| TKF_1_19 | Tualetas priekaitėlytis 2N |
| TKF_1_20 | Vaišynija |
| TKF_1_21 | Klubo patalpa |
| TKF_1_22 | Šalutis |
| TKF_1_23 | Kino salė garso suvedimui |
| TKF_1_24 | Filmavimo studijos scenos |
| TKF_1_25 | Aparatinė |
| TKF_1_26 | Mažųjų teatrų studija |
| TKF_1_27 | Vaižų montажinė |
| TKF_1_28 | Techninė patalpa |
| TKF_1_29 | Garso montажinė |
| TKF_1_30 | Garso montажinė |
| TKF_1_31 | Vaižų montажinė |
| TKF_1_32 | Vaižų montажinė |
| TKF_1_33 | Vaižų montажinė |
| TKF_1_34 | Techninių kambarių |
| TKF_1_35 | Aparatinė |
| TKF_1_36 | Techninių kambarių |
| TKF_1_37 | Pagalbinė patalpa |
| TKF_1_38 | Garso montажinė |
| TKF_1_39 | Ribinė |
| TKF_1_40 | Lapinė |
| TKF_1_41 | Lapinė |
| TKF_1_42 | Lapinė |
| TKF_1_43 | Koridorius |
| TKF_1_44 | Tambūras |
| TKF_1_45 | Koridorius |
| TKF_1_46 | Koridorius |
| TKF_1_47 | Koridorius |
| TKF_1_48 | Koridorius |
| TKF_1_49 | Koridorius |
| TKF_1_50 | Koridorius |
| TKF_1_51 | Skabyčia |
| TKF_1_52 | Vaižų montажinė |
| TKF_1_53 | Rakamama sanolito dalis |
| TKF_1_54 | Suvono techninė |
| TKF_1_55 | Tualetas priekaitėlytis 2N |
| TKF_1_56 | Klubo patalpa |
| TKF_1_57 | Tambūras |
| TKF_1_58 | Tambūras |
| TKF_1_59 | Tambūras |
| TKF_1_60 | Koridorius |

| | | |
|---------------------|------------------------|--|
| 0 | 06/2023 | Statyba |
| LAIDA | DATA | LAIDOS STATUSAS - KEITIMO PRIEŠASTIS (BEI TAIKOMA) |
| Kval. pav. dok. Nr. | INPES | Švietimo įstatymas |
| A.1465 | R. Bitvėtas | 06/2023 |
| 24239 | PDV | A. Karvelskienė |
| LT | Įstatymai ir užklausos | VšĮ „Lietuvos muzikos ir teatro akademija“ |



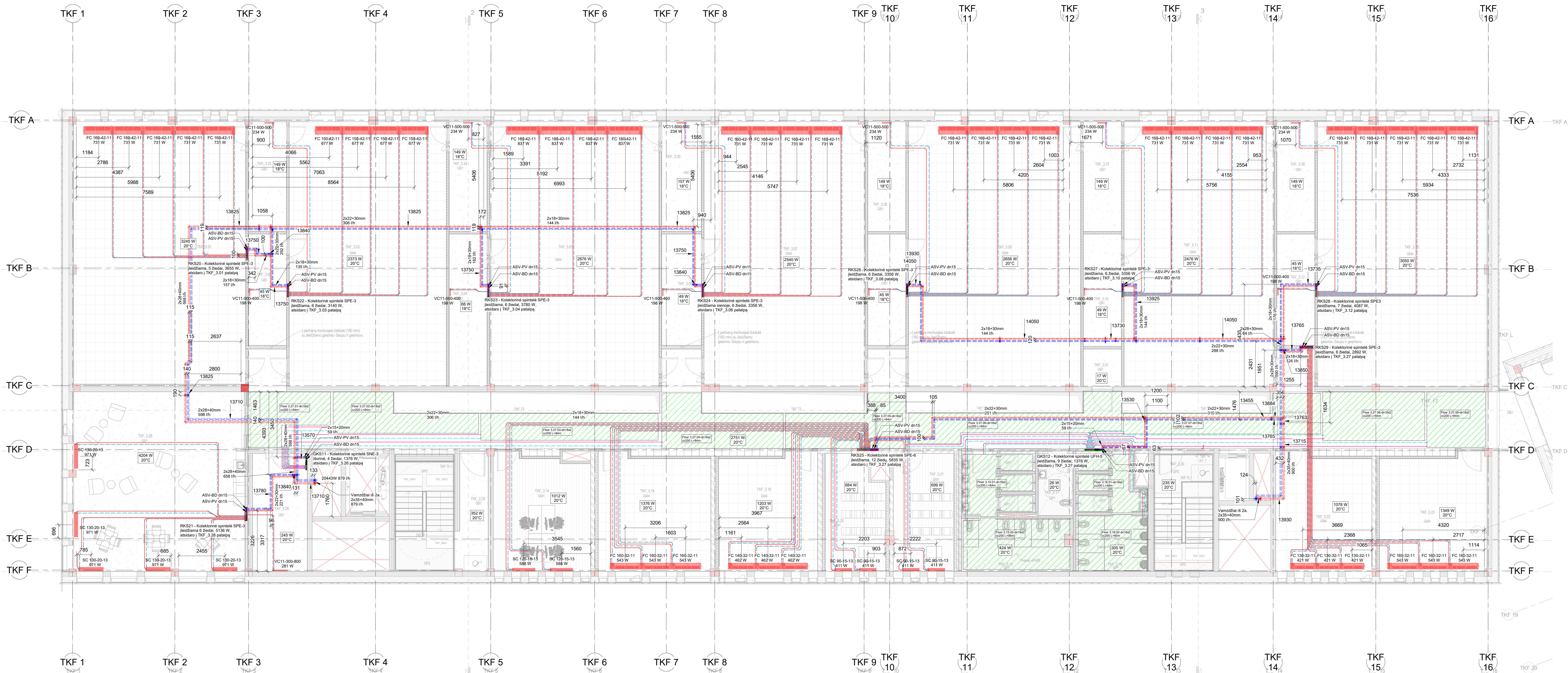
2 aukšto patalpų apibūdinimas

| Numeras | Pavadinimas | Plotas m ² |
|----------|---------------------------------------|-----------------------|
| TKF 2-01 | Sokulų jaudiesio auditorija | 103,70 |
| TKF 2-02 | Kulbaitas | 17,49 |
| TKF 2-03 | Perėjimo kambarys | 17,68 |
| TKF 2-04 | Acc. tualetas | 7,63 |
| TKF 2-05 | Vyr. tualetas | 6,85 |
| TKF 2-06 | Duše | 7,63 |
| TKF 2-07 | Duše | 6,66 |
| TKF 2-08 | Perėjimo kambarys | 11,67 |
| TKF 2-09 | Perėjimo kambarys | 22,85 |
| TKF 2-10 | Tualetas priekabos žn | 4,61 |
| TKF 2-11 | Profesoriumas | 30,61 |
| TKF 2-12 | Deikatas | 21,99 |
| TKF 2-13 | Deikatas | 17,58 |
| TKF 2-14 | Deikatas | 24,95 |
| TKF 2-15 | Sokulų jaudiesio auditorija | 102,70 |
| TKF 2-16 | Sokulų jaudiesio auditorija | 100,69 |
| TKF 2-17 | Sokulų jaudiesio auditorija | 103,88 |
| TKF 2-18 | Korid. | 239,03 |
| TKF 2-19 | Pagalbinė patalpa grimiui ir šviestui | 76,80 |
| TKF 2-20 | Kino kabinas | 29,93 |
| TKF 2-21 | Grininė | 18,52 |
| TKF 2-22 | Pagalbinė patalpa kameros technikai | 11,73 |
| TKF 2-23 | Tualetas priekabos žn | 5,16 |
| TKF 2-24 | Vyr. tualetas | 2,98 |
| TKF 2-25 | Mot. tualetas | 2,87 |
| TKF 2-26 | Green room | 35,14 |
| TKF 2-27 | Mikrofonų studija | 19,48 |
| TKF 2-28 | Makščių filmavimo studija | 139,68 |
| TKF 2-29 | Duše (aud.) | 23,46 |
| TKF 2-30 | Lapinė | 19,25 |
| TKF 2-31 | Lapinė | 7,27 |
| TKF 2-32 | Lapinė | 74,68 |
| TKF 2-33 | Taich. parsonatas | 46,72 |
| TKF 2-34 | Siųptuvė | 5,53 |
| TKF 2-35 | Duše | 1,61 |
| TKF 2-36 | Tualetas | 3,07 |
| TKF 2-37 | Pagalbinė patalpa | 20,01 |
| TKF 2-38 | Fambūras | 5,71 |
| TKF 2-39 | Fambūras | 6,40 |
| | | 1628,4 |

2 aukšto patalpų apibūdinimas

| Žymuo | paaiškinimas |
|-------------------|---|
| FC 210-22-9 511 W | Patalpos šilumos nuostatai (W) ir temperatūra (°C) |
| VC11-500-1000 | Radialiniai pakabinamas (modelis, aukštis ir ilgis [mm], galtingumas [W]) |
| FC 210-22-9 511 W | Montavimo aukštis 100 mm apačia nuo grindų |
| FC 210-22-9 511 W | Konvektorius (modelis, ilgis, plotis, aukštis [cm], galtingumas [W]) |
| FC 210-22-9 511 W | Konvektorius pastatomas (modelis, ilgis, plotis, aukštis [cm], galtingumas [W]) |
| FC 210-22-9 511 W | RKS1 - radiatorinio šildymo kolekcinė spintelė (šildyti ar pašildyti) |
| FC 210-22-9 511 W | GKS1 - grindinio šildymo kolekcinė spintelė (šildyti ar pašildyti) |
| FC 210-22-9 511 W | Grindinio šildymo žiedo plotas |
| FC 210-22-9 511 W | Grindinio šildymo žiedo numeris, vamzdžio diametras, klojimo žingsnis (mm), žiedo ilgis (m) |
| FC 210-22-9 511 W | Patalpos termostatas |
| FC 210-22-9 511 W | Šildymo vamzdžio izoliavimas: tekimo (audonai), grįžtamo (melyna) |
| FC 210-22-9 511 W | Vamzdžio diametras ir izoliacijos storis (mm) |
| FC 210-22-9 511 W | Vamzdžio centro atstumas nuo +0.00 lygio |

PASTABOS:
 1. Šildymo magistraliniai vamzdžiai: 10-15mm diametro izoliuojami 20 mm storio, 18-22mm diametro - 30 mm storio, 28-42 mm diametro - 40 mm storio, 48mm diametro - 50 mm storio, 76mm ir didesnio diametro - 40 mm storio šiluminė izoliacija.
 2. Radialiniai, konvektoriniai montuojami pagal gamintojo nurodymus.
 3. Šildymo magistralai ir radiatoriniai kontoriai teikiama/įreikiama temperatūra 75/55°C; grindinio šildymo kambario - 45/35°C.



3 aukšto patalpų sąrašas

| Numelis | Pavadinimas | Plošys m² |
|----------|--|-----------|
| TKF 3.01 | Vaidybos auditorija | 122,30 |
| TKF 3.02 | Pagalbinė patalpa | 23,06 |
| TKF 3.03 | Vaidybos auditorija | 111,61 |
| TKF 3.04 | Pagalbinė patalpa | 26,68 |
| TKF 3.05 | Vaidybos auditorija | 120,21 |
| TKF 3.06 | Pagalbinė patalpa | 23,07 |
| TKF 3.07 | Vaidybos auditorija | 115,58 |
| TKF 3.08 | Pagalbinė patalpa | 23,07 |
| TKF 3.09 | Vaidybos auditorija | 122,30 |
| TKF 3.10 | Pagalbinė patalpa | 23,01 |
| TKF 3.11 | Vaidybos auditorija | 106,57 |
| TKF 3.12 | Pagalbinė patalpa | 23,07 |
| TKF 3.13 | Vaidybos auditorija | 120,41 |
| TKF 3.14 | Kabonės vestibilis | 29,98 |
| TKF 3.15 | Mok. tualeto | 27,71 |
| TKF 3.16 | Vyr. tualetas | 20,78 |
| TKF 3.17 | Tualetas priėmimo salone | 5,54 |
| TKF 3.18 | Vaidybos auditorija savarankiškam darbui | 34,78 |
| TKF 3.19 | Vaidybos auditorija savarankiškam darbui | 30,61 |
| TKF 3.20 | Scenos kabonės auditorija | 17,49 |
| TKF 3.21 | Scenos kabonės auditorija | 19,25 |
| TKF 3.22 | Vaidybos auditorija savarankiškam darbui | 30,07 |
| TKF 3.23 | Vaidybos auditorija savarankiškam darbui | 33,27 |
| TKF 3.24 | Vaidybos auditorija savarankiškam darbui | 51,10 |
| TKF 3.25 | Vaidybos auditorija | 244,12 |
| TKF 3.26 | Rokabilio seminaras | 17,52 |
| TKF 3.27 | Holas | 82,82 |
| TKF 3.28 | Posto kambarys | 16,23 |
| TKF 3.29 | Lapinė | 7,28 |
| TKF 3.30 | Lapinė | 3,57 |
| TKF 3.31 | Ryšių įvado patalpa | 6,62 |
| TKF 3.32 | Talpykla | 1867,3 |

| Žymos | Pavadinimas |
|---|---|
| VC11-500-000 | Patalpų šilumos nuostolis (W) ir temperatūra (°C) |
| FC 180-42-11 | Radiatorius pakabinamas (modelis, aukštis ir ligis [mm], galtingumas [W]) |
| FC 180-42-11 | Montavimo aukštis 100 mm apačia nuo grindų |
| FC 180-42-11 | Konvektorius įreidžiamas (modelis, ligis, plotis, aukštis [cm], galtingumas [W]) |
| SC 130-20-13 | Konvektorius paspartomas (modelis, ligis, plotis, aukštis [cm], galtingumas [W]) |
| RKS20 | RKS1 - radiacinio šildymo kolektorinė spintelė (šorinė ar paslepta) |
| GKS11 | GKS1 - grindinio šildymo kolektorinė spintelė (šorinė ar paslepta) |
| Grindinio šildymo žiedas | Grindinio šildymo žiedas |
| Grindinio šildymo žiedas | Grindinio šildymo žiedas numeris, vamzdžio diametras, kiljimo žingsnis(mm), žiedo ligis(mm) |
| Patalpų temostatas | Patalpų temostatas |
| Šildymo vamzdelis izoliuoti | Šildymo vamzdelis izoliuoti: tekimo (audonai), grįžtamo (medžiaga) |
| Vamzdžio diametras ir izoliacijos storis (mm) | Vamzdžio diametras ir izoliacijos storis (mm) |
| Vamzdžio centro atstumas nuo +0.00 lygio | Vamzdžio centro atstumas nuo +0.00 lygio |

PASTABOS:
 1. Šildymo magistralių vamzdžiai 10-15mm diametro izoliuojami 20 mm storio, 18-22mm diametro - 30 mm storio, 28-42 mm diametro - 40 mm storio, 54mm diametro - 50 mm storio, 70mm ir didesnio diametro - 60 mm storio šiluminė izoliacija.
 2. Radiatorių, konvektorių montuojami pagal gamintojo nurodymus.
 3. Šildymo magistralių ir radiatorinio kontrolio tekimo/grįžtamo temperatūros 75/55°C, grindinio šildymo kontrolio - 45/35°C.

| | | | |
|---------------------|----------------------|---|-------------------------|
| 0 | 06/2023 | Statyba | |
| LAIDA | DATA | LAIDOS STATUSAS, KEITIMO PRIEŠASTIS (JEI TAIKOMA) | |
| Kval. pav. dok. Nr. | INPEX | Lietuvių muzikos ir teatro akademijos studijų miestelio Olandų g. 21A, Vilniuje, statybos projektas | |
| A.1465 | PV | R. Bitovaitis | 06/2023 |
| 24239 | PDV | A. Karvaneckas | 06/2023 |
| LT | Statybos ir užbaigus | Vilj. Lietuvių muzikos ir teatro akademija | IN243 - TKF-DP-Š-1-B_08 |