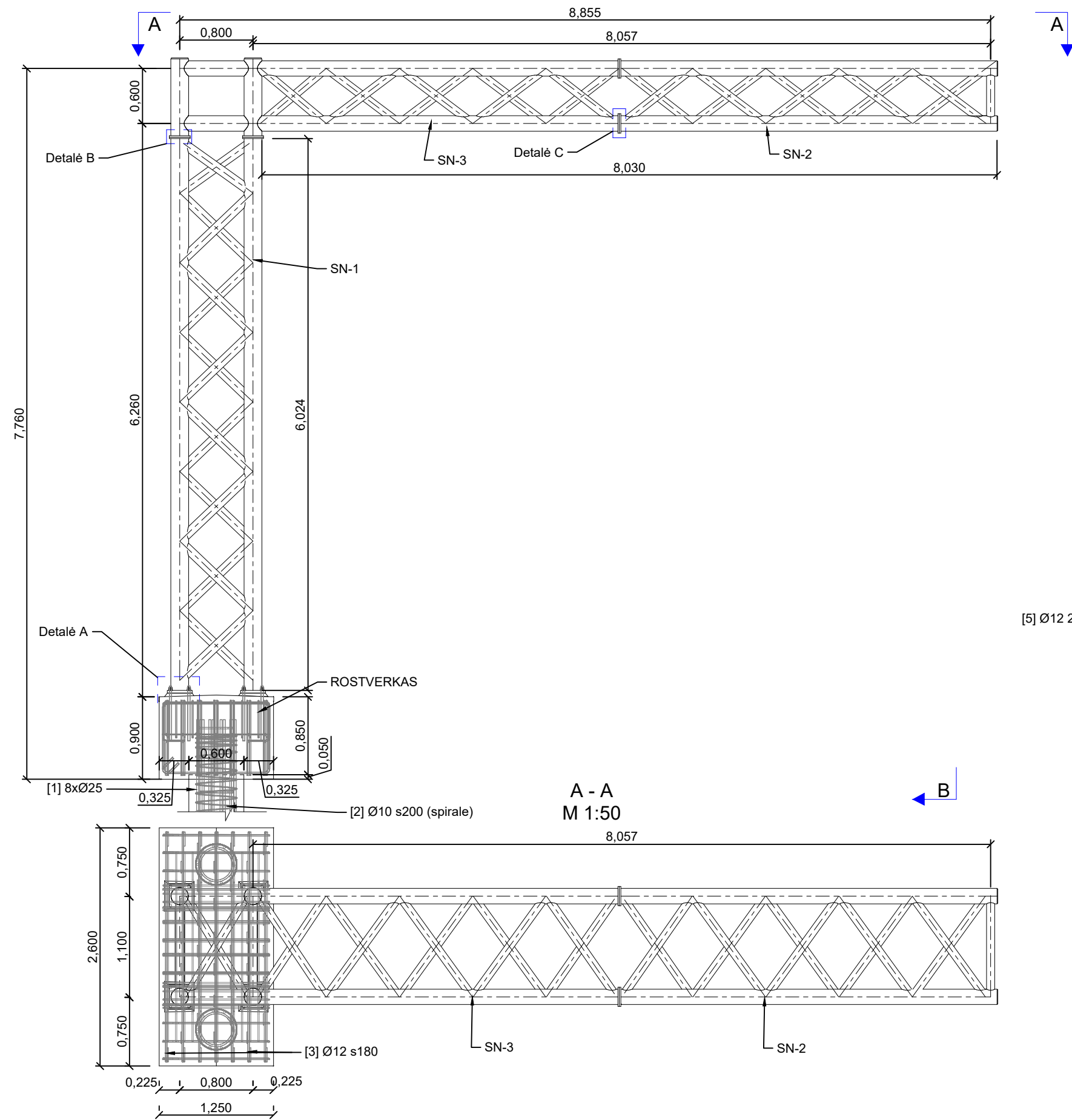
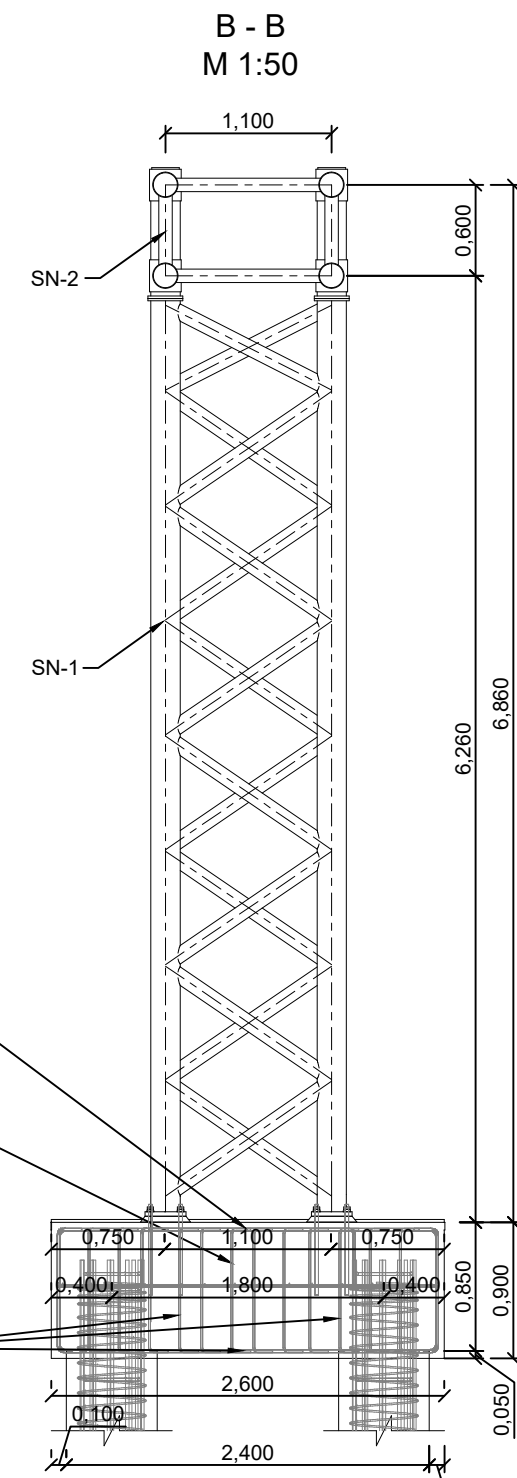


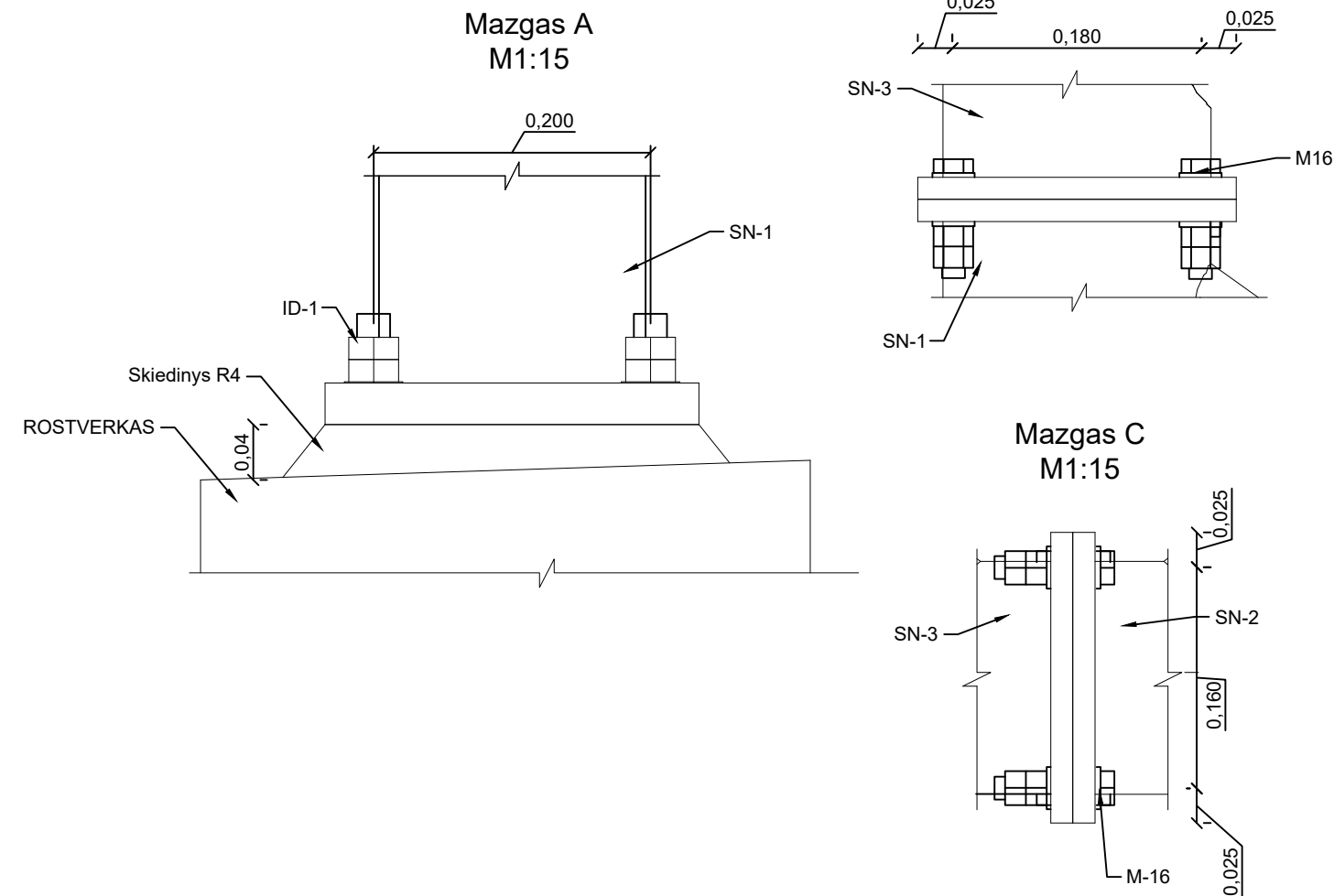
Santvarinės gembės atramos fasadas ties PK 123+94  
M1:50



B  
A



[6] Ø16 s180  
[5] Ø12 200x200 tinklas  
[4] Ø10 s200



Segmento pozicija	Kiekis atramai, vnt	Svoris, kg	
		vnt	viso
SN-1	1	1622.2	1622.2
SN-2	1	832.28	832.28
SN-3	1	1007.82	1007.82

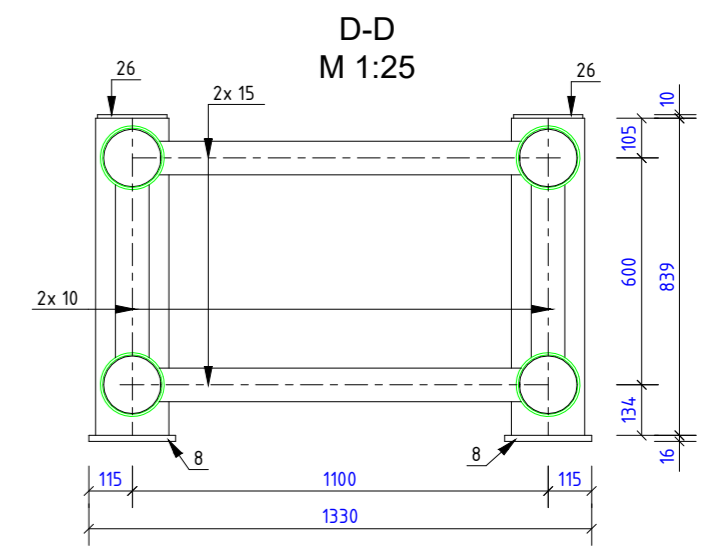
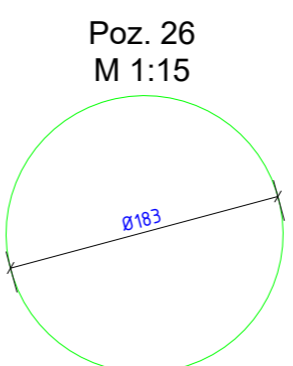
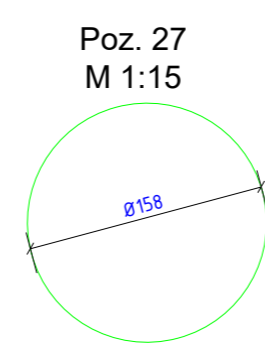
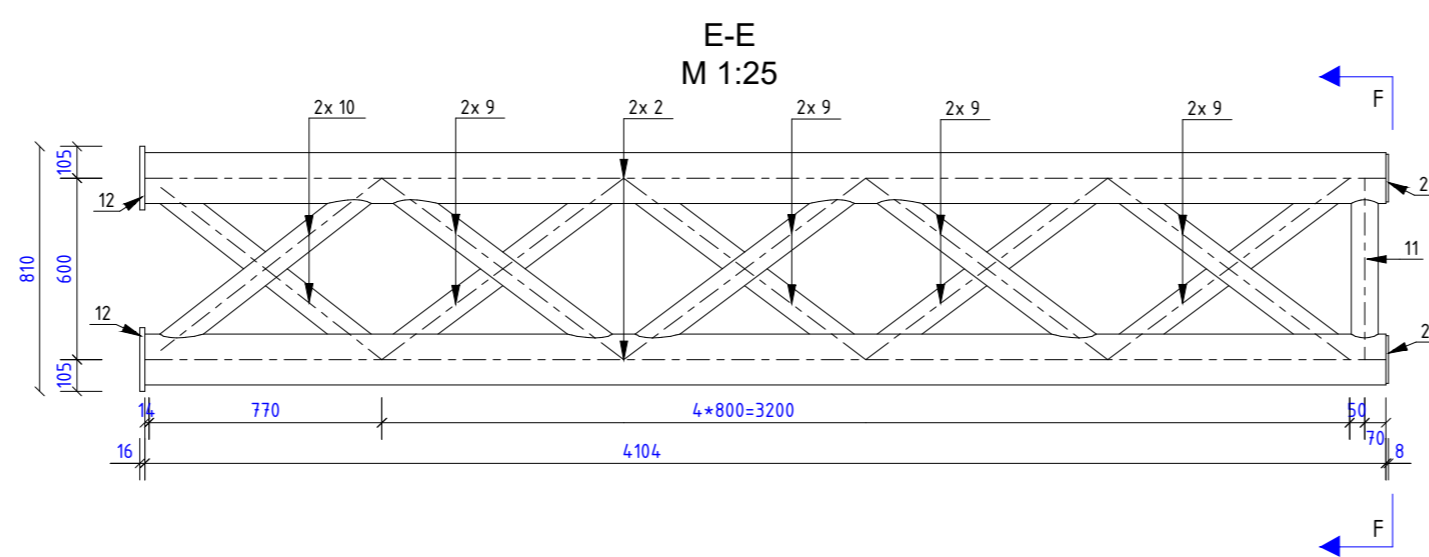
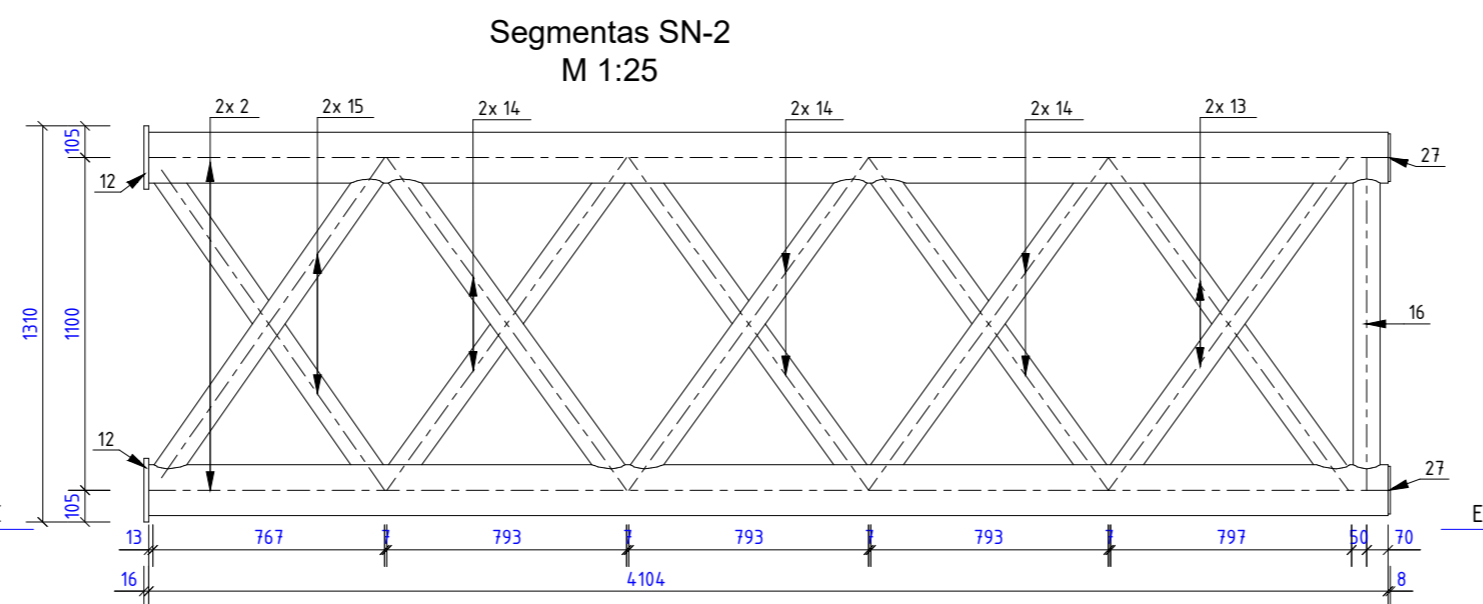
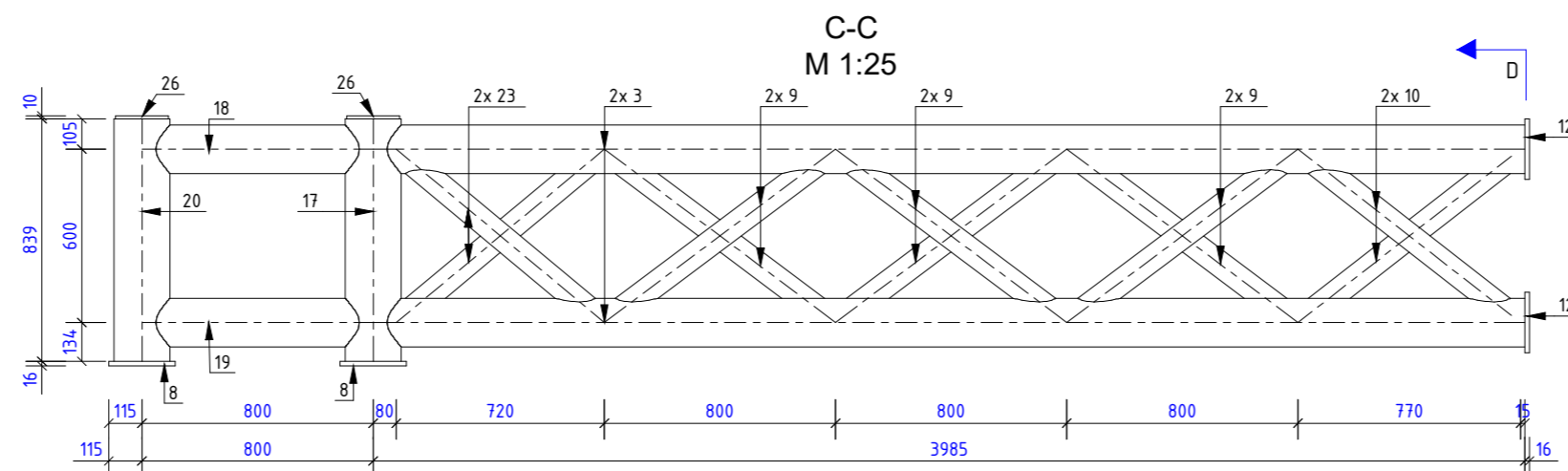
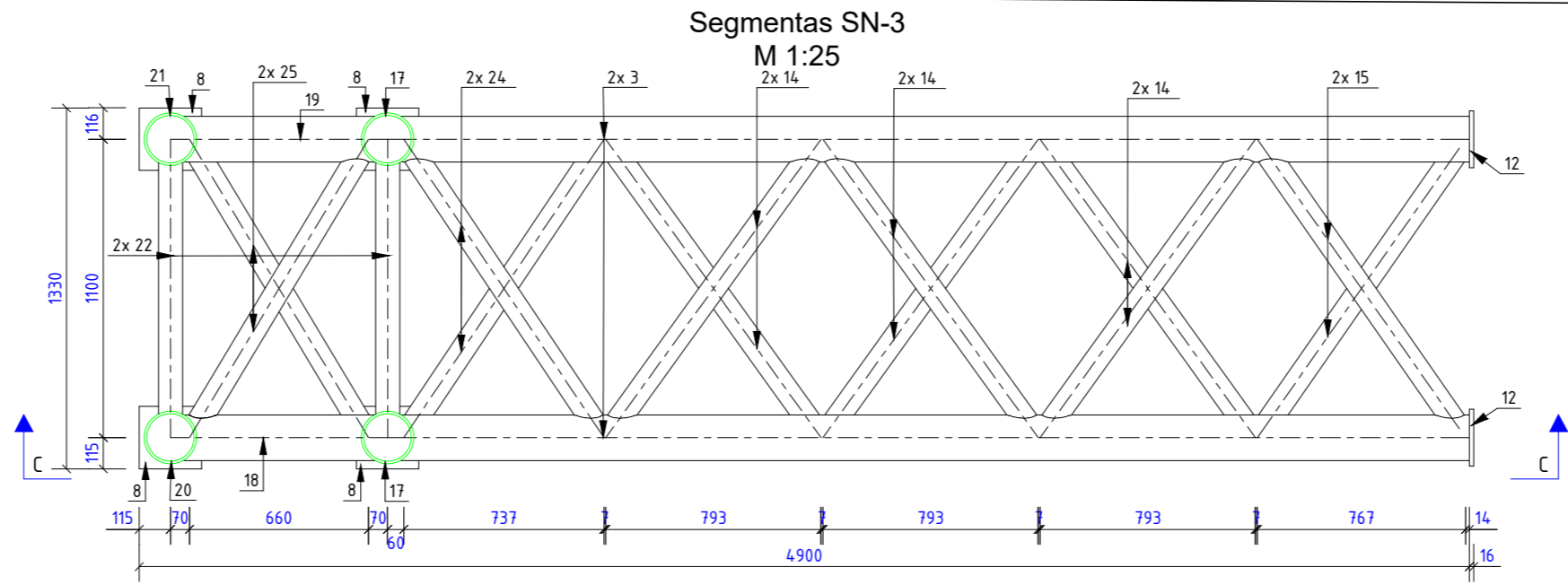
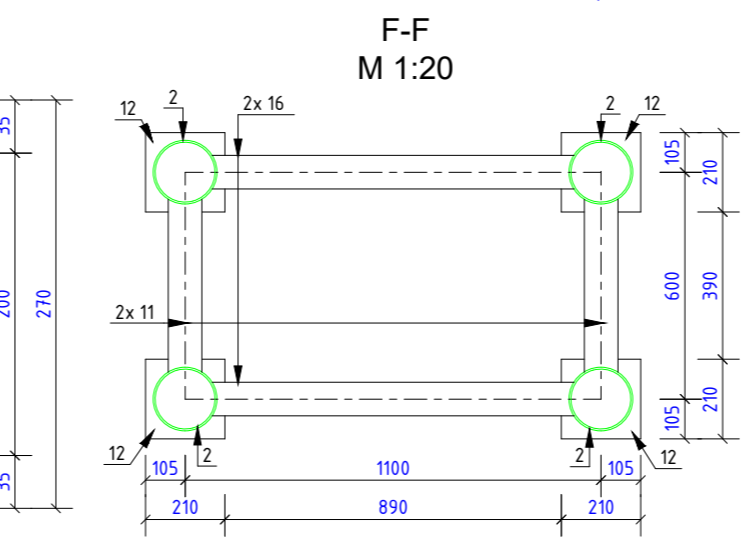
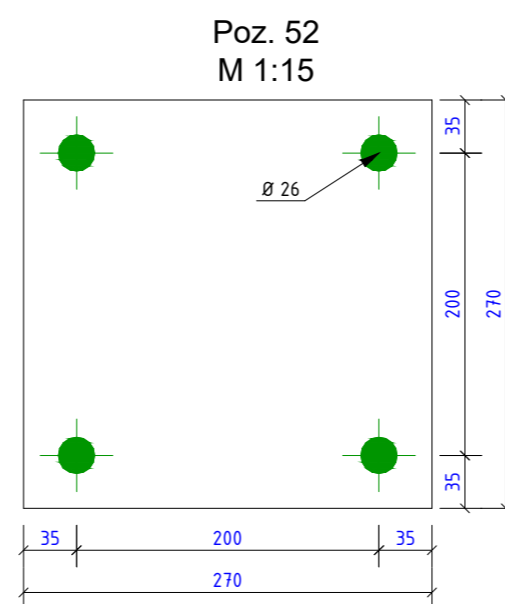
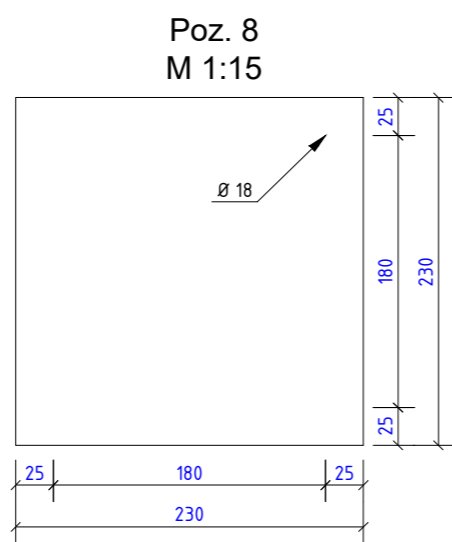
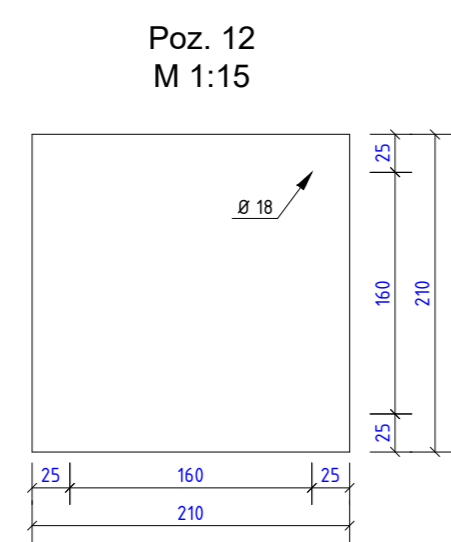
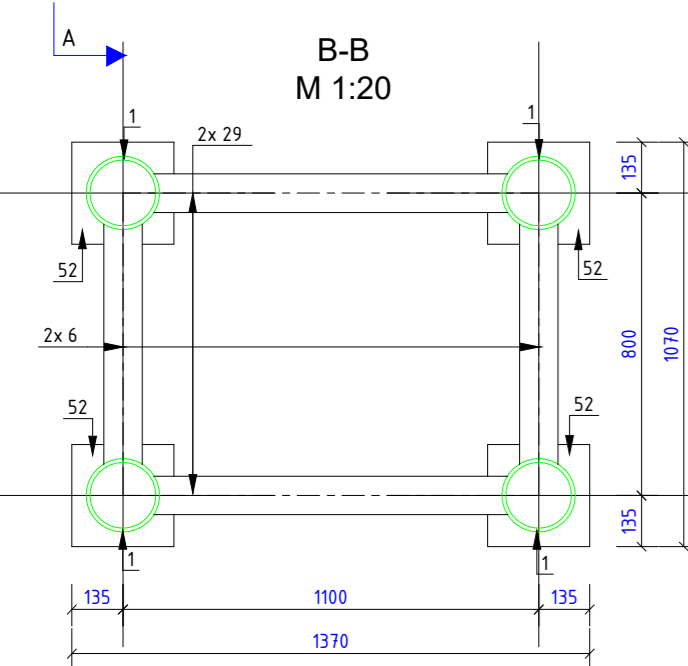
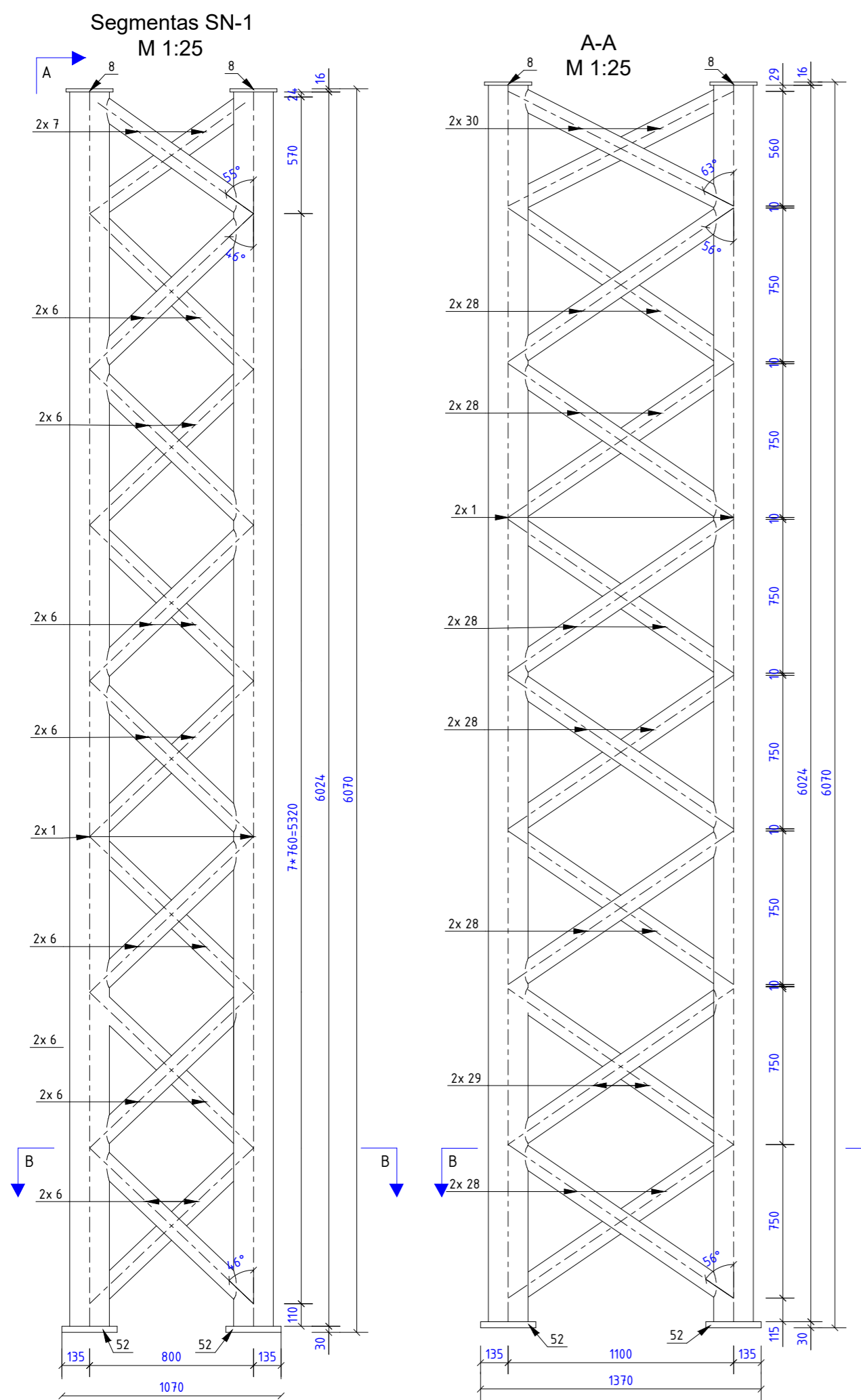
Pavadinimas	Dydis	Ilgis (mm)	Stiprumas	Kiekis,vnt.	Masė (kg)	Žymėjimas
Varžtas	M16	75	8.8	32	4.35	ISO 4017
Poveržlė	M16	-	HV200	64	0.72	ISO 7089
Veržlė	M16	-	8	64	2.44	ISO 4032

Pavadinimas	Matav. vnt.	Kiekis
BETONAS C30/37 XC4 XF3	m3	3,0
ARMATŪRA B500B	kg	450

Pavadinimas	Matav. vnt.	Kiekis
BETONAS C25/30 XC2	m3	4,6
ARMATŪRA B500B	kg	750

- PASTABOS:
- Rangovas privalo numatyti papildomas priemones, kad santvaros montavimo metu užtikrinti jos projektinę padėtį. Galima įrengti plieninius ar medinius pleištus.
  - Varžtų kiekiai pateikti vienai atramai.
  - Gręžtiniai poliai numatomi 8m. gylio.

0		2024-09		Statybos konkursui ir statybai	
LAIDA	IŠLEIDIMO DATA	LAIDOS STATUSAS. KEITIMO PRIEŽASTIS (JEI TAIKOMA)			
KVAL. PATV. DOK. NR.		SRP		Statinio projekto pavadinimas	
36328	PV	Tadas Kasperavičius		Valstybinės reikšmės magistralinio kelio A1 Vilnius–Kaunas–Klaipėda 12,318 km viaduko rekonstravimas	
33743	PDV	Tadas Kasperavičius		Dokumento pavadinimas	Laida
				Santvarinės gembės atrama Nr. 1 M1:50	0
LT	Statytojas ir (arba) užsakovas	AB VIA Lietuva		Dokumento žymuo	Lapas Lapų
				P24-006-A1-R-TDP-S.B-11	1 2



- Pastabos:
1. Suvirinimo žymėjimas pagal standartą LST EN 2553.
  2. Suvirinimo technologija ir medžiagos turi užtikrinti suvirinimo siūlės stiprumą, ne mažesni nei suvirinimo plieno.
  3. Metalo konstrukcijų darbai vykdomi pagal LST EN 1090-2, darbų vykdymo klasė - EXC2.
  4. Segmentai gaminami ir cinkuojami gamykloje. Segmentai prieš cinkavimą nuvalomi, cinko dangos storis nemažesnis kaip 70 mikrometrų ir turi atitikti LST EN ISO 1461:2009 standarto reikalavimus.
  5. Ženklų segmentai tarpusavy sujungiami M16 varžtais.
  6. Matmenys pateikti milimetrais.

GAMINIO SN-1 MEDŽIAGŲ KIEKIŲ ŽINIARAŠTIS						
Poz.	Skerspjūvis	Ilgis,mm	Plienas	Kiekis,vnt.	Masė (kg)	Žymėjimas
1	CHS193.7X10.0	6024	S355J2H	4	1093.41	LST EN 10210-2
6	CHS101.6*6	934	S355J2H	14	166.54	LST EN 10210-2
7	CHS101.6*6	818	S355J2H	2	21.18	LST EN 10210-2
8	PL16*230	230	S355J2-N	4	26.58	EN 10029
28	CHS101.6*6	1168	S355J2H	12	185.85	LST EN 10210-2
29	CHS101.6*6	1173	S355J2H	2	31.11	LST EN 10210-2
30	CHS101.6*6	1153	S355J2H	2	28.86	LST EN 10210-2
52	PL30*270	270	S355J2-N	4	68.67	EN 10029
SN-1 GAMINIO MASĖ SU SUVIRINIMO METALU (kg)					1622.2	

GAMINIO SN-2 MEDŽIAGŲ KIEKIŲ ŽINIARAŠTIS						
Poz.	Skerspjūvis	Ilgis,mm	Plienas	Kiekis,vnt.	Masė (kg)	Žymėjimas
2	CHS168.3X8.0	4104	S355J2H	4	519.19	LST EN 10210-2
9	CHS88.9X6.0	838	S355J2H	8	82.11	LST EN 10210-2
10	CHS88.9X6.0	816	S355J2H	2	20.00	LST EN 10210-2
11	CHS88.9X6.0	458	S355J2H	2	11.21	LST EN 10210-2
12	PL16*210	210	S355J2-N	4	22.16	EN 10029
13	CHS88.9X6.0	1216	S355J2H	2	29.77	LST EN 10210-2
14	CHS88.9X6.0	1213	S355J2H	6	89.15	LST EN 10210-2
15	CHS88.9X6.0	1199	S355J2H	2	29.36	LST EN 10210-2
16	CHS88.9X6.0	958	S355J2H	2	23.46	LST EN 10210-2
27	ROD158	8	S355J2H	4	4.87	LST EN 10025-3
SN-2 GAMINIO MASĖ SU SUVIRINIMO METALU (kg)					832.28	

GAMINIO SN-3 MEDŽIAGŲ KIEKIŲ ŽINIARAŠTIS						
Poz.	Skerspjūvis	Ilgis,mm	Plienas	Kiekis,vnt.	Masė (kg)	Žymėjimas
3	CHS168.3X6.0	3937	S355J2H	4	378.18	LST EN 10210-2
8	PL16*230	230	S355J2-N	4	26.58	EN 10029
9	CHS88.9X6.0	838	S355J2H	6	61.58	LST EN 10210-2
10	CHS88.9X6.0	816	S355J2H	2	20.00	LST EN 10210-2
12	PL16*210	210	S355J2-N	4	22.16	EN 10029
14	CHS88.9X6.0	1213	S355J2H	6	89.15	LST EN 10210-2
15	CHS88.9X6.0	1199	S355J2H	2	29.36	LST EN 10210-2
17	CHS193.7X10.0	839	S355J2H	2	76.02	LST EN 10210-2
18	CHS168.3X8.0	704	S355J2H	1	22.28	LST EN 10210-2
19	CHS168.3X8.0	704	S355J2H	3	66.84	LST EN 10210-2
20	CHS193.7X10.0	839	S355J2H	1	38.01	LST EN 10210-2
21	CHS193.7X10.0	839	S355J2H	1	38.01	LST EN 10210-2
22	CHS88.9X6.0	929	S355J2H	4	45.50	LST EN 10210-2
23	CHS88.9X6.0	781	S355J2H	2	19.13	LST EN 10210-2
24	CHS88.9X6.0	1182	S355J2H	2	28.95	LST EN 10210-2
25	CHS88.9X6.0	1141	S355J2H	2	27.95	LST EN 10210-2
26	ROD183	10	S355J2H	4	8.16	LST EN 10025-3
SN-3 GAMINIO MASĖ SU SUVIRINIMO METALU (kg)					1007.82	