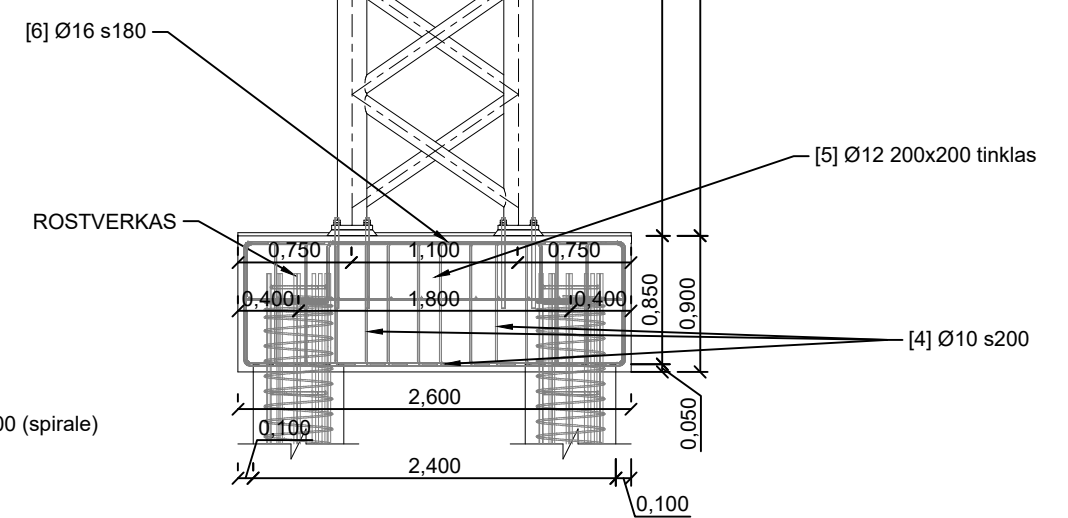
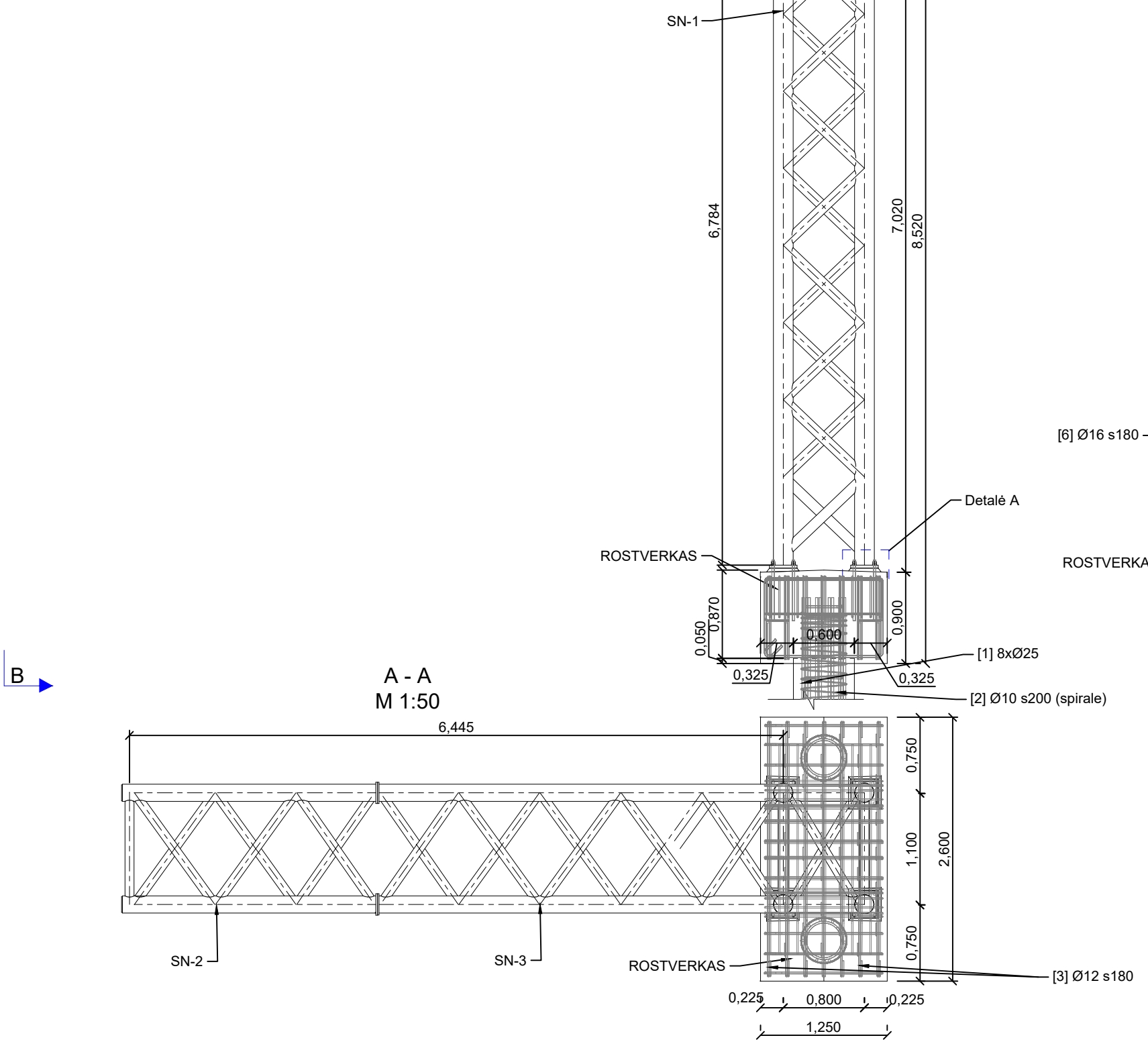


Segmento pozicija	Kiekis atramai, vnt	Svoris, kg	
		vnt	viso
SN-1	1	1831.01	1831.01
SN-2	1	528.42	528.42
SN-3	1	1007.82	1007.82

Pavadinimas	Dydis	Ilgis (mm)	Stiprumas	Kiekis,vnt.	Masė (kg)	Žymėjimas
Varžtas	M16	75	8.8	32	4.35	ISO 4017
Poveržlė	M16	-	HV200	64	0.72	ISO 7089
Veržlė	M16	-	8	64	2.44	ISO 4032

Pavadinimas	Matavim. vnt.	Kiekis
BETONAS C25/30	m3	4,6
ARMATŪRA B500B	kg	750



- PASTABOS:**
- Rangovas privalo numatyti papildomas priemones, kad santvaros montavimo metu užtikrinti jos projektinę padėtį. Galima įrengti plieninius ar medinius pleištus.
 - Varžtų kiekiai pateikti vienai atramai.
 - Polis numatomas 8m. gylio.

0	2024-09	Statybos konkursui ir statybai	
LAIDA	IŠLEIDIMO DATA	LAIDOS STATUSAS. KEITIMO PRIEŽASTIS (JEI TAIKOMA)	
KVAL. PATV. DOK. NR.	SRP		Statinio projekto pavadinimas
36328	PV	Tadas Kasperavičius	Valstybinės reikšmės magistralinio kelio A1 Vilnius–Kaunas–Klaipėda 12,318 km viaduko rekonstravimas
33743	PDV	Tadas Kasperavičius	
Dokumento pavadinimas		Santvarinės gembės atrama Nr. 2 M1:50	
Laida		0	
LT	Statytojas ir (arba) užsakovas	Dokumento žymuo	
	AB VIA Lietuva	P24-006-A1-R-TDP-S-B-12	Lapas Lapų
			1 2

