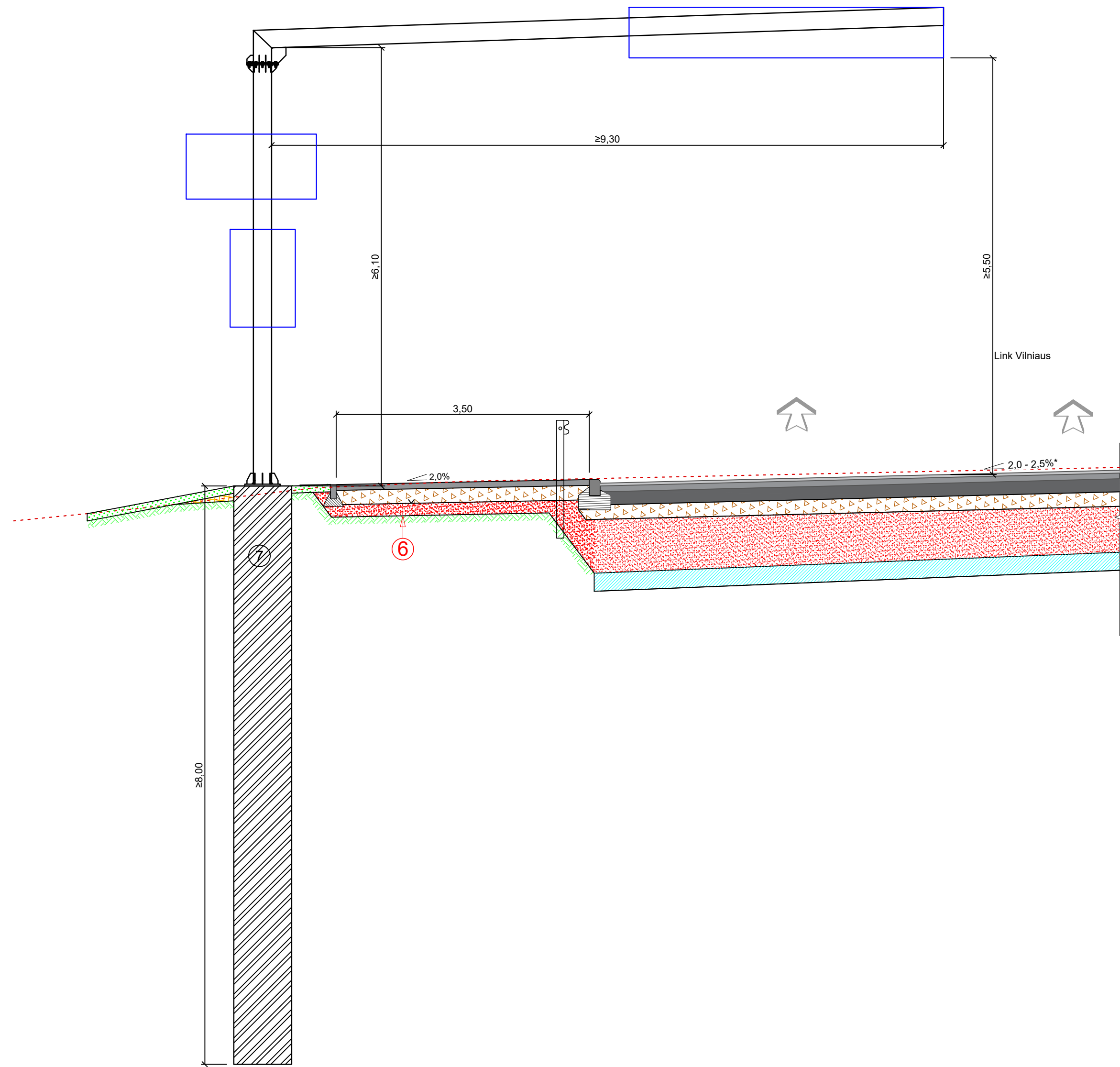
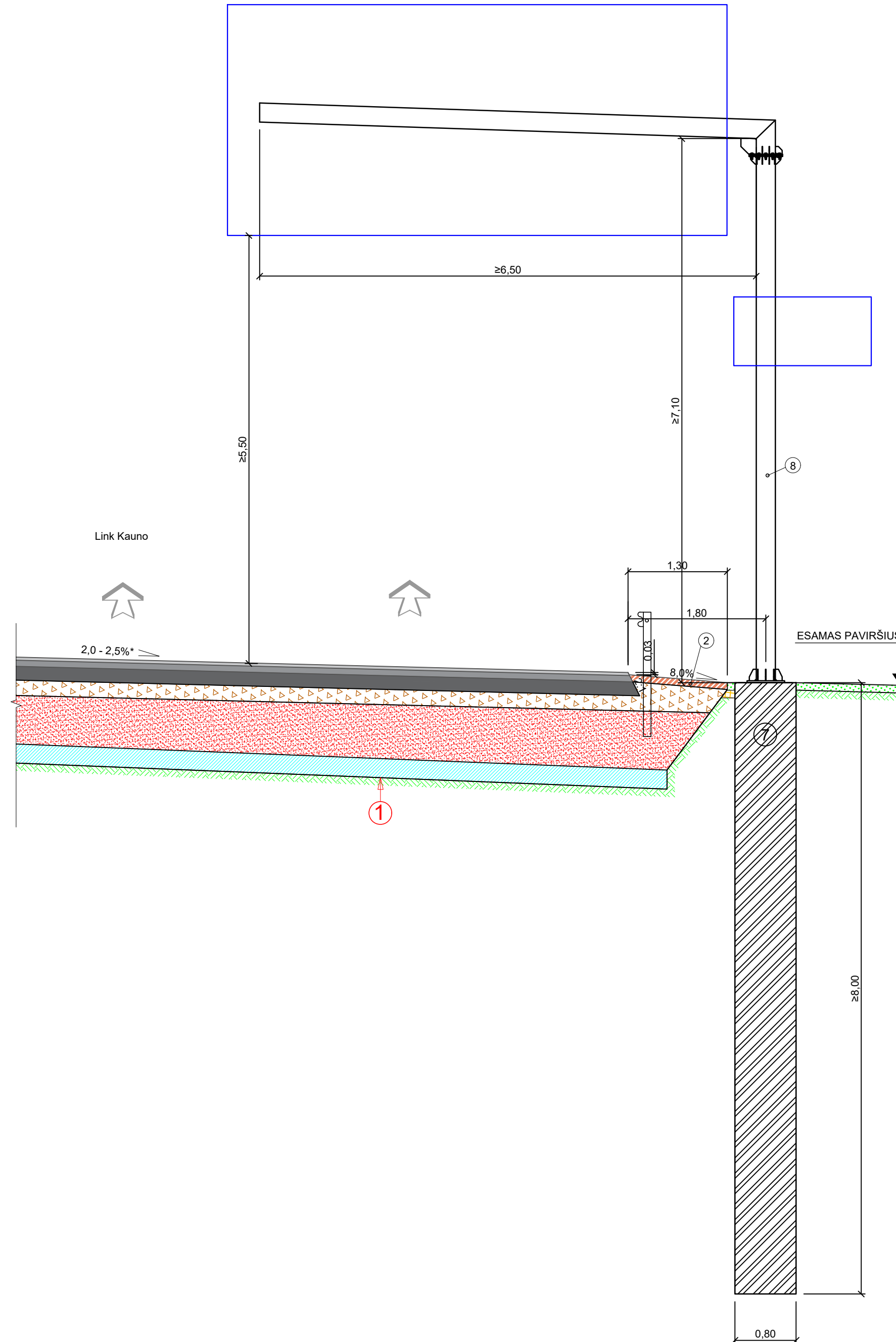


Skersinis pjūvis - Nr. 5 (Geminės kelio ženklų atramos įrengimas ties PK 123+94)



Skersinis pjūvis - Nr. 4 (Geminės kelio ženklų atramos įrengimas ties PK 123+07)



SUTARTINIAI ŽYMĖJIMAI:

- ↑ - Transporto priemonių važiavimo kryptis eismo juostoje;
- ① - Esamas gruntas;
- ② - Viršutinis kelkraščio sluoksnis įrengiamas iš skaldažolės, kai 85 % sudaro skaldytų mineralinių medžiagų mišinys ir 15 % augalinio grunto mišinys su žolės sėklomis, h = 0,09 m (pagal JT ŽS 17, IT SBR 19, TRA SBR 19);
- ③ - Dirvožemio sluoksnis (įrengiamas apželdinant veja), h≥0,10 m;
- ④ - Apsauginis kelio atitvaras;
- ⑤ - Esama kelio konstrukcija;
- ⑥ - Bituminė sandarinimo juosta;
- ⑦ - Gręžtinys D800 mm polis. Betonas C25/30;
- ⑧ - Geminė kelio ženklų atrama
- ⑨ - Atstatoma esama tinklinė tvora
- ⑩ - Užpilamas gruntas ŽB, ŽG, ŽP, ŽD, ŽM, SB, SG, SP, SD, SM;
- ⑪ - Užpilamas esamas F1 gruntas

0	2024-09	Statybos konkursui ir statybai	
LAIDA	IŠLEIDIMO DATA	LAIDOS STATUSAS. KEITIMO PRIEŽASTIS (JEI TAIKOMA)	
KVAL. PATV. DOK. NR.	SRP		Statinio projekto pavadinimas
36328	PV	Tadas Kasperavičius	Valstybinės reikšmės magistralinio kelio A1 Vilnius–Kaunas–Klaipėda 12,318 km viaduko rekonstravimas
33743	PDV	Tadas Kasperavičius	Dokumento pavadinimas
			Gembių skersiniai profiliai, M1:50
			Laida
			0
LT	Statytojas ir (arba) užsakovas	Dokumento žymuo	
	AB VIA Lietuva	P24-006-A1-R-TDP-S.B-11	Lapas Lapų
			1 1