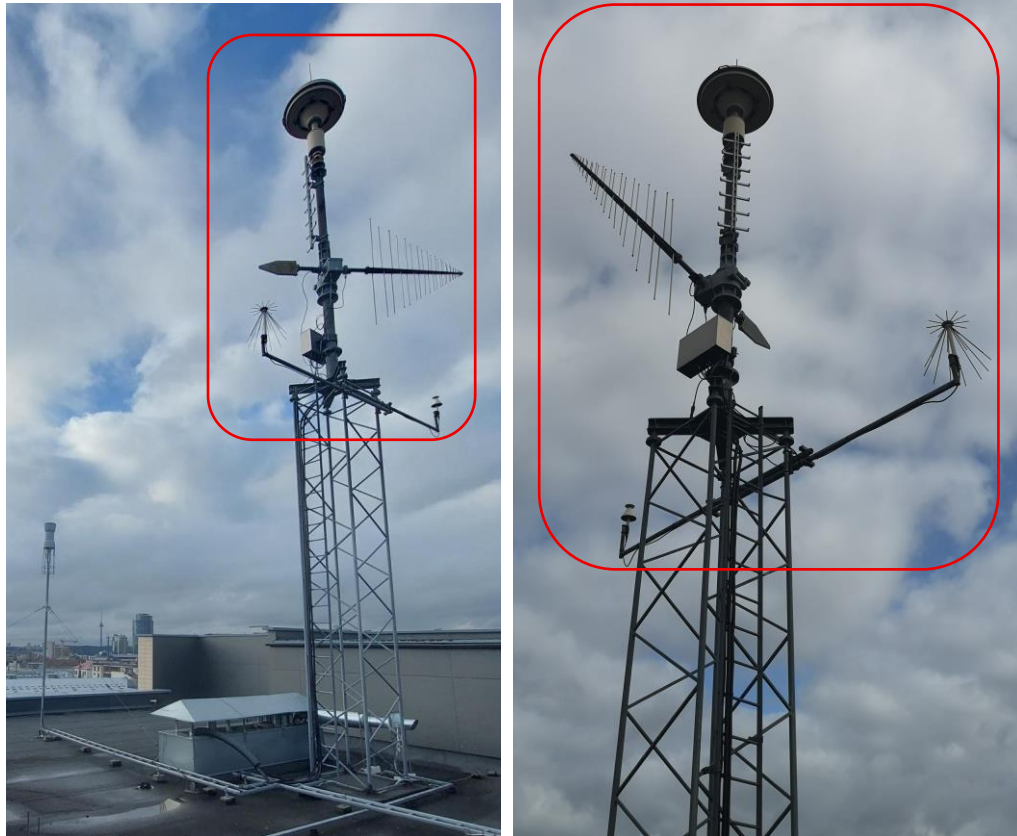


Vilniaus stacionarioji radijo stebėsenos sotis
Demontuojama esama įranga

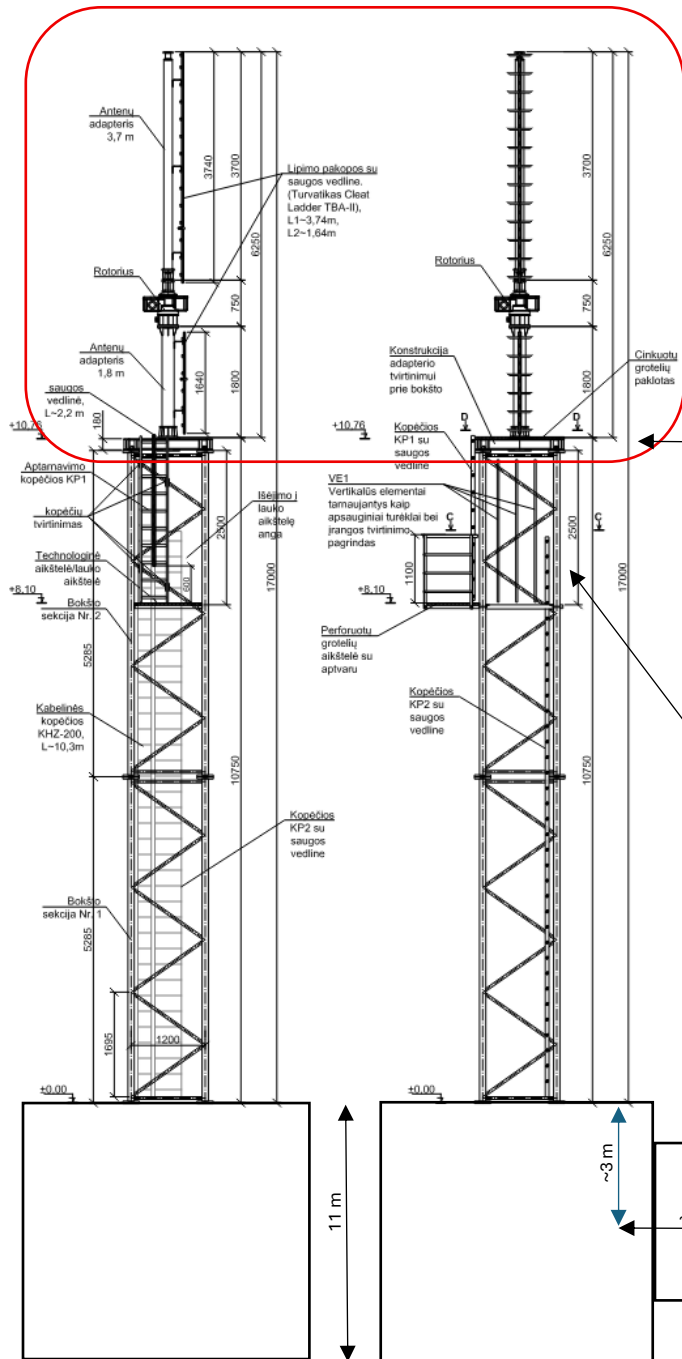


Naujų antenų sistema turi būti tvirtinama prie bokšto viršuje esančių keturių flanšų ir bokšto konstrukcijų

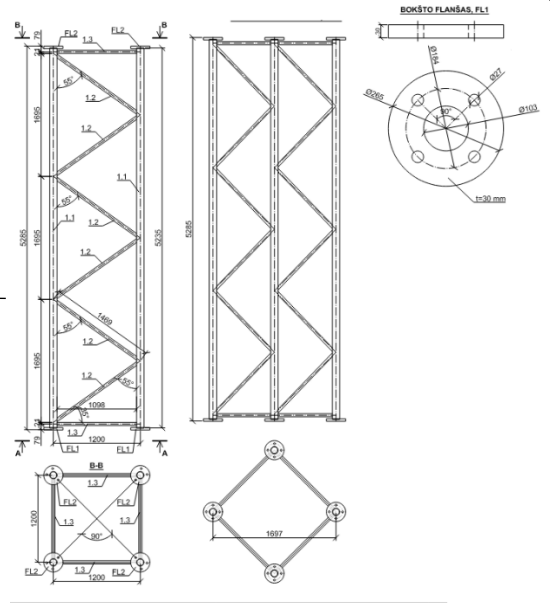
Kauno stacionarioji radijo stebėsenos soti

10,75 m aukščio radijo stebėsenos bokštas, sumontuotas ant 11 m aukščio lifto šachtos.

Demontuojama esama įranga

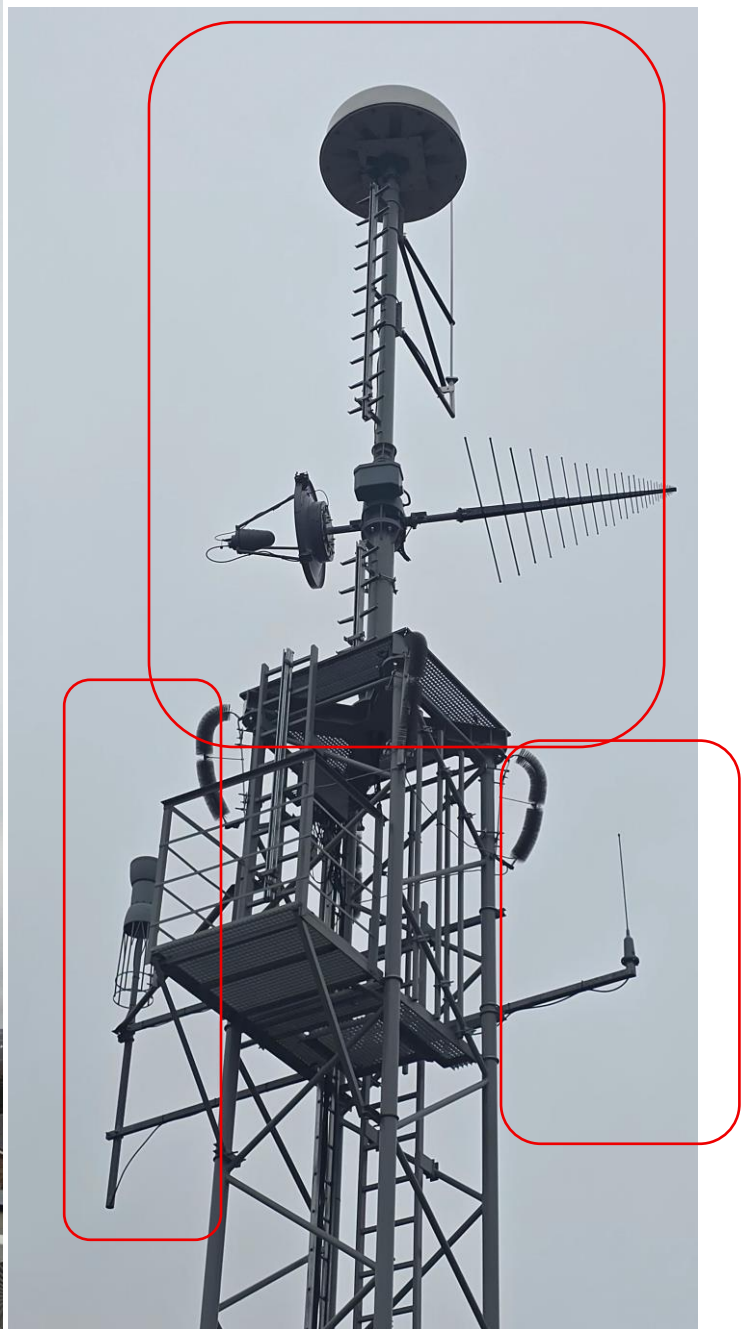


Naujų antenų sistema turi būti tvirtinama prie bokšto viršuje esančių keturių flanšų ir bokšto konstrukcijų



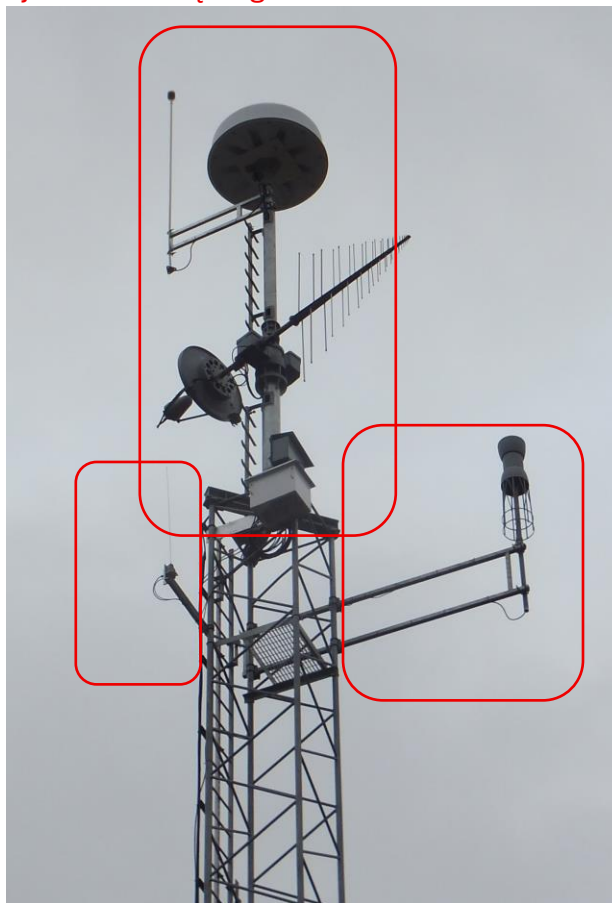
Visa bokšte montuojama aktyvi įranga (imtuvai, kontroleriai, komutatoriai ir kt.) turi būti pasiekiami iš bokšto viršuje esančios aptarnavimo aikštelės

Demontuojama esama įranga



Klaipėdos stacionarioji radijo stebėsenos sotis

Demontuojama esama įranga



Naujų antenų sistema turi būti tvirtinama prie bokšto viršuje esančių keturių flanšų ir bokšto konstrukcijų