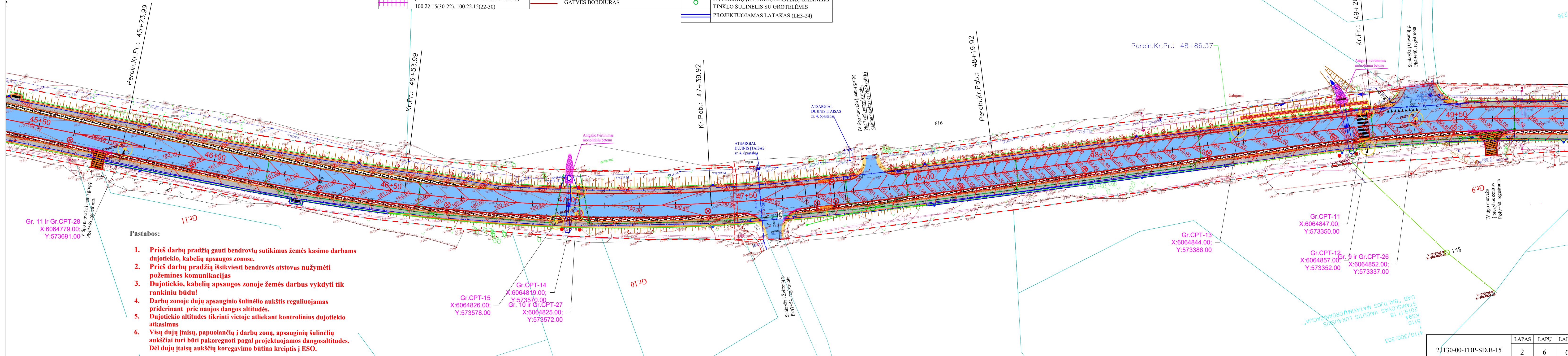
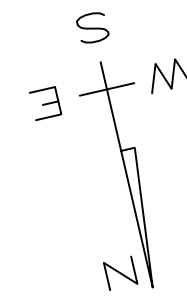


SUTARTINIAI ŽYMĖJIMAI

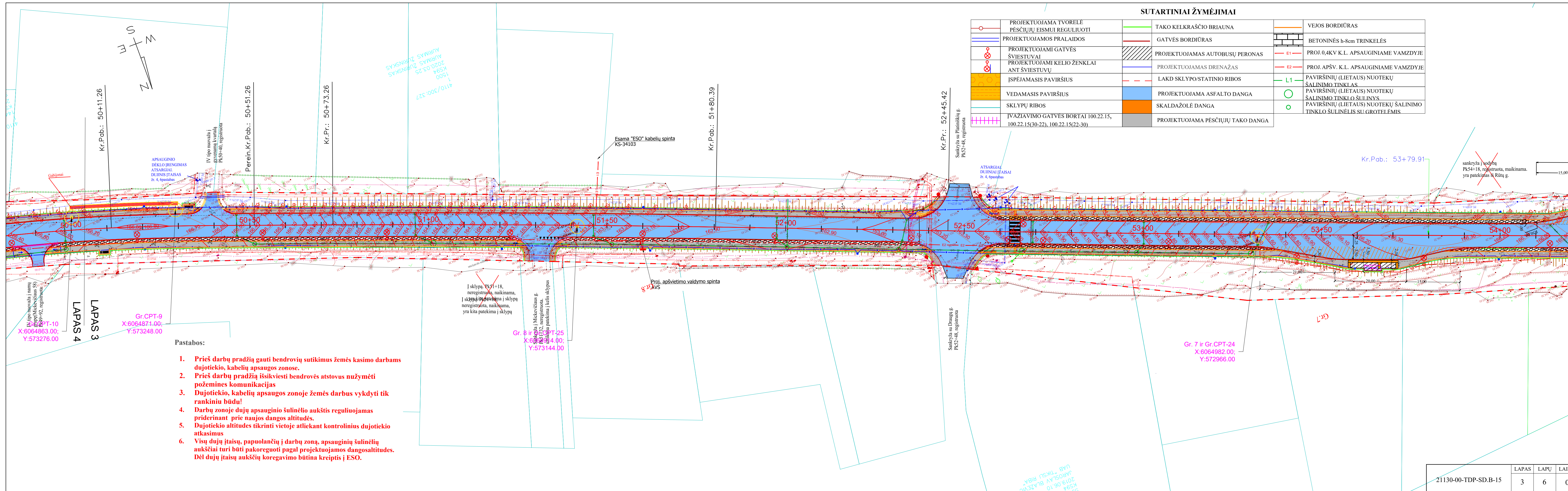
	PROJEKTUOJAMA TVORELĖ PĖSČIŲŲ EISMUI REGULIUOTI		PROJ.0.4KV K.L. APSAUGINIAME VAMZDYJE		VEJOS BORDIŪRAS
	TVIRTINIMAS MONOLITINIŲ BETONU		PROJ. APŠV. K.L. APSAUGINIAME VAMZDYJE		BETONINĖS h=8cm TRINKELĖS
	BETONINIŲ TRINKELIŲ DANGA NUOVAŽOJE		PROJEKTUOJAMAS DRENAŽAS		TAKO KELKRAŠČIO BRIAUNA
	PROJEKTUOJAMI GATVĖS ŠVIESTUVAI		LAKD SKLYPO/STATINIO RIBOS		ISPĖJAMASIS PAVIRŠIUS
	PROJEKTUOJAMI KELIO ŽENKLAI ANT ŠVIESTUVŲ		PROJEKTUOJAMA ASFALTO DANGA		VEDAMASIS PAVIRŠIUS
	PROJEKTUOJAMOS PRALAIIDOS		SKALDAŽOLĖ DANGA		L1 PAVIRŠINIŲ (LIETAUS) NUOTEKŲ ŠALINIMO TINKLAS
	SKLYPŲ RIBOS		PROJEKTUOJAMA PĖSČIŲŲ TAKO DANGA		PAVIRŠINIŲ (LIETAUS) NUOTEKŲ ŠALINIMO TINKLO ŠULINYS
	IVAŽIAVIMO GATVĖS BORTAI 100.22.15, 100.22.15(30-22), 100.22.15(22-30)		GATVĖS BORDIŪRAS		PAVIRŠINIŲ (LIETAUS) NUOTEKŲ ŠALINIMO TINKLO ŠULINĖLIS SU GROTELĖMIS
					PROJEKTUOJAMAS LATAKAS (LE3-24)



1. Prieš darbų pradžią gauti bendrovių sutikimus žemės kasimo darbams dujotiekio, kabelių apsaugos zonoje.
2. Prieš darbų pradžią išsikviesti bendrovės atstovus nužymėti požemines komunikacijas
3. Dujotiekio, kabelių apsaugos zonoje žemės darbus vykdyti tik rankiniu būdu!
4. Darbų zonoje dujų apsauginio šulinėlio aukštis reguliuojamas priderinant prie naujos dangos altitudės.
5. Dujotiekio altitudes tikrinti vietoje atliekant kontrolinius dujotiekio atkasimus
6. Visų dujų įtaisų, papuolančių į darbų zoną, apsauginių šulinėlių aukščiai turi būti pakoreguoti pagal projektuojamos dangosalitudes. Dėl dujų įtaisų aukščių koregavimo būtina kreiptis į ESO.

SUTARTINIAI ŽYMĖJIMAI

	PROJEKTUOJAMA TVORĖLĖ PĖSČIŪJŲ EISMUI REGULIUOTI		TAKO KELKRAŠČIO BRIAUNA		VEJOS BORDIŪRAS
	PROJEKTUOJAMOS PRALAI DOS		GATVĖS BORDIŪRAS		BETONINĖS h-8cm TRINKELĖS
	PROJEKTUOJAMI GATVĖS ŠVIESTUVAI		PROJEKTUOJAMAS AUTOBUSŲ PERONAS		PROJ.0,4KV K.L. APSAUGINIAME VAMZDYJE
	PROJEKTUOJAMI KELIO ŽENKLAI ANT ŠVIESTUVŲ		PROJEKTUOJAMAS DRENAŽAS		PROJ.APŠV. K.L. APSAUGINIAME VAMZDYJE
	ĮSPĖJAMASIS PAVIRŠIUS		LAKD SKLYPO/STATINIO RIBOS		PAVIRŠINIŲ (LIETAUS) NUOTEKŲ ŠALINIMO TINKLAS
	VEDAMASIS PAVIRŠIUS		PROJEKTUOJAMA ASFALTO DANGA		PAVIRŠINIŲ (LIETAUS) NUOTEKŲ ŠALINIMO TINKLO ŠULINYS
	SKLYPŲ RIBOS		SKALDAŽOLĖ DANGA		PAVIRŠINIŲ (LIETAUS) NUOTEKŲ ŠALINIMO TINKLO ŠULINĖLIS SU GROTELĖMIS
	ĮVAŽIAVIMO GATVĖS BORTAI 100.22.15, 100.22.15(30-22), 100.22.15(22-30)		PROJEKTUOJAMA PĖSČIŪJŲ TAKO DANGA		



Pastabos:

1. Prieš darbų pradžią gauti bendrovių sutikimus žemės kasimo darbams dujotiekio, kabelių apsaugos zonos.
2. Prieš darbų pradžią išsikviesti bendrovės atstovus nužymėti požemines komunikacijas
3. Dujotiekio, kabelių apsaugos zonoje žemės darbus vykdyti tik rankiniu būdu!
4. Darbų zonoje dujų apsauginio šulinėlio aukštis reguliuojamas priderinant prie naujos dangos altitudės.
5. Dujotiekio altitudes tikrinti vietoje atliekant kontrolinius dujotiekio atkasimus
6. Visų dujų įtaisų, papuolančių į darbų zoną, apsauginių šulinėlių aukščiai turi būti pakoreguoti pagal projektuojamos dangos altitudes. Dėl dujų įtaisų aukščių koregavimo būtina kreiptis į ESO.

IV tipo nuvažis į namų grupę (Mickėvičius S) PK49-92, registruota
Gr.CPT-10
X:6064863.00;
Y:573276.00

LAPAS 4
LAPAS 3

Gr.CPT-9
X:6064871.00;
Y:573248.00

I sklypa PK51+18, neregistruota, naikinama, I sklypa PK51+18, neregistruota, naikinama, yra kita patekima į sklypą

Gr. 8 ir Gr.CPT-25
X:6064871.00;
Y:573144.00

Gr. 7 ir Gr.CPT-24
X:6064982.00;
Y:572966.00

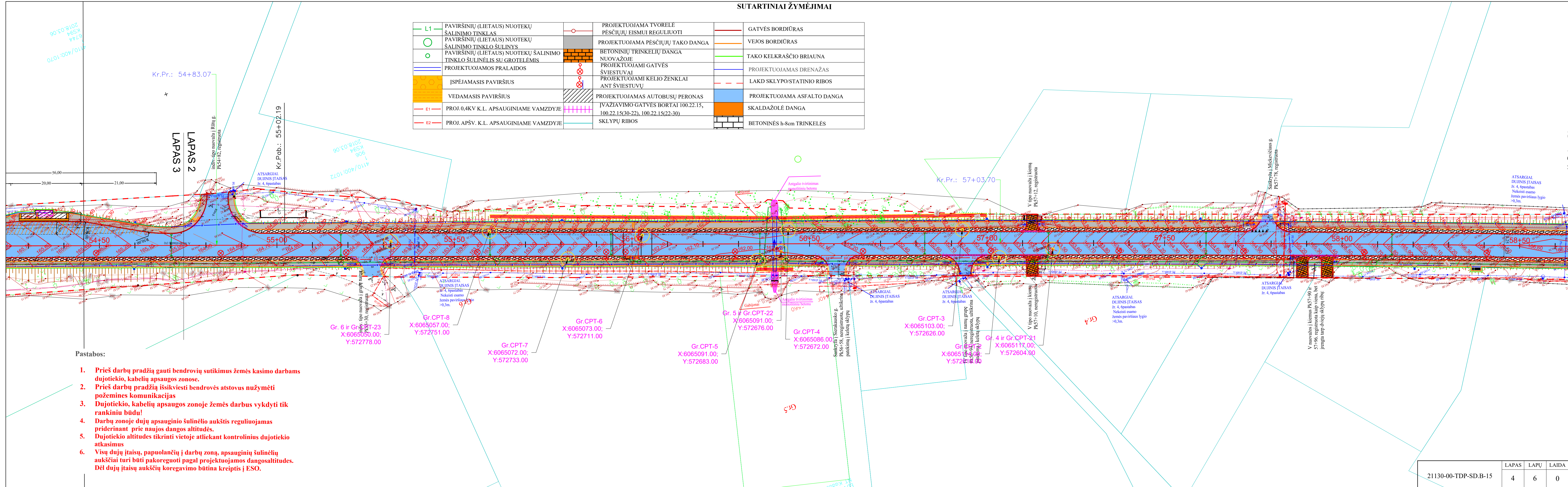
1500 K594
AURIMAS ŽURINSKAS
2020.03.25
4110/300-327

K594
2019.06.10
JABOSLAV BLAŽEVIC
UAB "TIKSU RIBA"

21130-00-TDP-SD.B-15	LAPAS	LAPŲ	LAIDA
	3	6	0

SUTARTINIAI ŽYMĖJIMAI

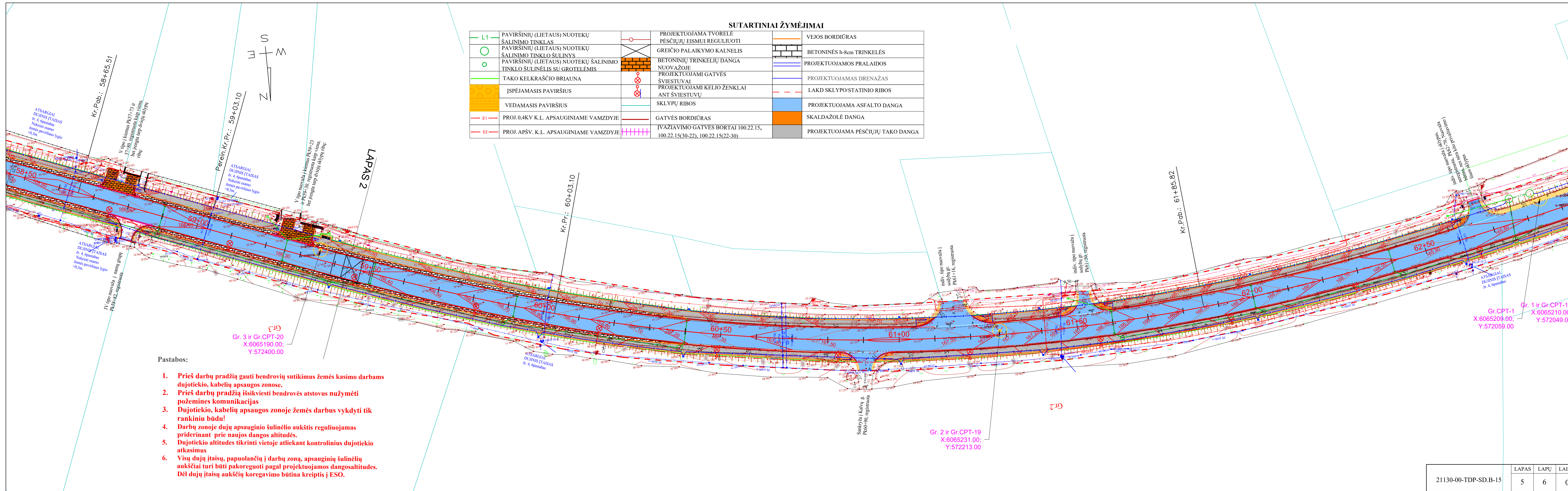
L1	PAVIRŠINIŲ (LIETAUS) NUOTEKŲ ŠALINIMO TINKLAS		PROJEKTUOJAMA TVORELĖ PĖSČIŲŲ EISMUI REGULIUOTI		GATVĖS BORDIŪRAS
	PAVIRŠINIŲ (LIETAUS) NUOTEKŲ ŠALINIMO TINKLO ŠULINYS		PROJEKTUOJAMA PĖSČIŲŲ TAKO DANGA		VEJOS BORDIŪRAS
	PAVIRŠINIŲ (LIETAUS) NUOTEKŲ ŠALINIMO TINKLO ŠULINĖLIS SU GROTELĖMIS		BETONINIŲ TRINKELIŲ DANGA NUOVAŽOJE		TAKO KELKRAŠČIO BRIAUNA
	PROJEKTUOJAMOS PRALAIIDOS		PROJEKTUOJAMI GATVĖS ŠVIESTUVAI		PROJEKTUOJAMAS DRENAŽAS
	ĮSPĖJAMASIS PAVIRŠIUS		PROJEKTUOJAMI KELIO ŽENKLAI ANT ŠVIESTUVŲ		LAKD SKLYPO/STATINIO RIBOS
	VEDAMASIS PAVIRŠIUS		PROJEKTUOJAMAS AUTOBUSŲ PERONAS		PROJEKTUOJAMA ASFALTO DANGA
	PROJ. 0,4KV K.L. APSAUGINIAME VAMZDYJE		ĮVAŽIAVIMO GATVĖS BORTAI 100.22.15, 100.22.15(30-22), 100.22.15(22-30)		SKALDAŽOLĖ DANGA
	PROJ. APŠV. K.L. APSAUGINIAME VAMZDYJE		SKLYPŲ RIBOS		BETONINĖS h-8cm TRINKELĖS



- Pastabos:
1. Prieš darbų pradžią gauti bendrovių sutikimus žemės kasimo darbams dujotiekio, kabelių apsaugos zonose.
 2. Prieš darbų pradžią išsikviesti bendrovės atstovus nužymėti požemines komunikacijas
 3. Dujotiekio, kabelių apsaugos zonoje žemės darbus vykdyti tik rankiniu būdu!
 4. Darbų zonoje dujų apsauginio šulinėlio aukštis reguliuojamas priderinant prie naujos dangos altitudės.
 5. Dujotiekio altitudės tikrinti vietoje atliekant kontrolinius dujotiekio atkasimus
 6. Visų dujų įtaisų, papuolančių į darbų zoną, apsauginių šulinėlių aukščiai turi būti pakoreguoti pagal projektuojamos dangos altitudes. Dėl dujų įtaisų aukščių koregavimo būtina kreiptis į ESO.

SUTARTINIAI ŽYMĖJIMAI

L1	PAVIRŠINIŲ (LIETAUS) NUOTEKŲ ŠALINIMO TINKLAS		PROJEKTUOJAMA TVORELĖ PĖSČIŪJŲ EISMUI REGULIUOTI		VEJOS BORDIŪRAS
	PAVIRŠINIŲ (LIETAUS) NUOTEKŲ ŠALINIMO TINKLO ŠULINYS		GREIČIO PALAIKYMO KALNELIS		BETONINĖS h-8cm TRINKELĖS
	PAVIRŠINIŲ (LIETAUS) NUOTEKŲ ŠALINIMO TINKLO ŠULINĖLIS SU GROTELĖMIS		BETONINIŲ TRINKELIŲ DANGA NUOVAŽOJE		PROJEKTUOJAMOS PRALAIIDOS
	TAKO KELKRAŠČIO BRIAUNA		PROJEKTUOJAMI GATVĖS ŠVIESTUVAI		PROJEKTUOJAMAS DRENAŽAS
	ĮSPĖJAMASIS PAVIRŠIUS		PROJEKTUOJAMI KELIO ŽENKLAI ANT ŠVIESTUVŲ		LAKD SKLYPO/STATINIO RIBOS
	VEDAMASIS PAVIRŠIUS		SKLYPŲ RIBOS		PROJEKTUOJAMA ASFALTO DANGA
	E1	PROJ.0,4KV K.L. APSAUGINIAME VAMZDYJE	GATVĖS BORDIŪRAS		SKALDAŽOLĖ DANGA
	E2	PROJ.APŠV. K.L. APSAUGINIAME VAMZDYJE	ĮVAŽIAVIMO GATVĖS BORTAI 100.22.15, 100.22.15(30-22), 100.22.15(22-30)		PROJEKTUOJAMA PĖSČIŪJŲ TAKO DANGA



Pastabos:

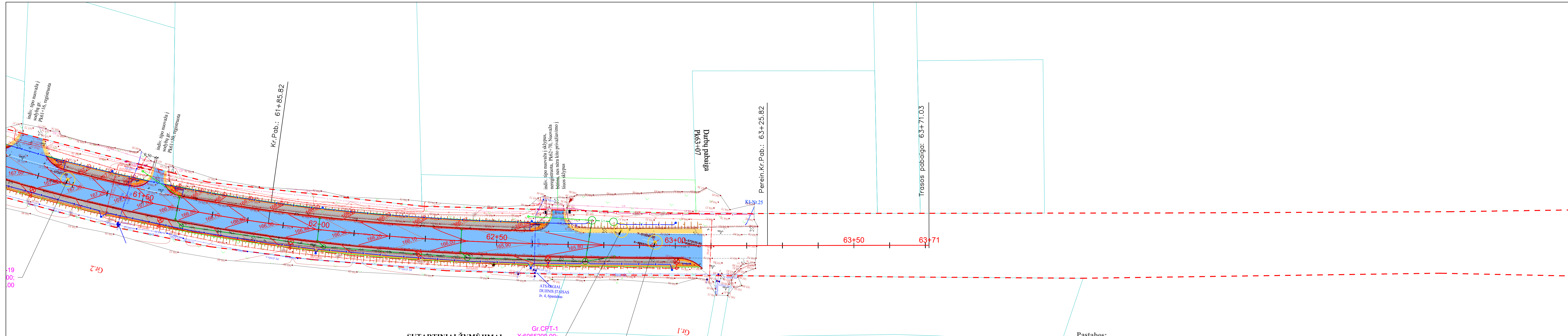
1. Prieš darbų pradžią gauti bendrovių sutikimus žemės kasimo darbams dujotiekio, kabelių apsaugos zonose.
2. Prieš darbų pradžią išsikviesti bendrovės atstovus nužymėti požemines komunikacijas
3. Dujotiekio, kabelių apsaugos zonoje žemės darbus vykdyti tik rankiniu būdu!
4. Darbų zonoje dujų apsauginio šulinėlio aukštis reguliuojamas priderinant prie naujos dangos altitudės.
5. Dujotiekio altitudes tikrinti vietoje atliekant kontrolinius dujotiekio atkasimus
6. Visų dujų įtaisų, papuolančių į darbų zoną, apsauginių šulinėlių aukščiai turi būti pakoreguoti pagal projektuojamos dangos altitudes. Dėl dujų įtaisų aukščių koregavimo būtina kreiptis į ESO.

Gr. 3 ir Gr.CPT-20
X:6065190.00;
Y:572400.00

Gr. 2 ir Gr.CPT-19
X:6065231.00;
Y:572213.00

Gr. 1 ir Gr.CPT-18
X:6065210.00;
Y:572049.00

21130-00-TDP-SD.B-15	LAPAS	LAPŲ	LAIDA
	5	6	0



SUTARTINIAI ŽYMĖJIMAI

	PROJEKTUOJAMA TVORELĖ PĖSČIŪJŲ EISMUI REGULIUOTI		VEJOS BORDIŪRAS		PROJ. APŠV. K.L. APSAUGINIAME VAMZDYJE
	PROJEKTUOJAMAS DRENAŽAS		TAKO KELKRAŠČIO BRIAUNA		PAVIRŠINIŲ (LIETAUS) NUOTEKŲ ŠALINIMO TINKLAS
	LAKD SKLYPO/STATINIO RIBOS		ISPĖJAMASIS PAVIRŠIUS		PAVIRŠINIŲ (LIETAUS) NUOTEKŲ ŠALINIMO TINKLO ŠULINYS
	PROJEKTUOJAMI GATVĖS ŠVIESTUVAI		VEDAMASIS PAVIRŠIUS		PAVIRŠINIŲ (LIETAUS) NUOTEKŲ ŠALINIMO TINKLO ŠULINĖLIS SU GROTELĖMIS
	PROJEKTUOJAMI KELIO ŽENKLAI ANT ŠVIESTUVŲ		PROJEKTUOJAMA ASFALTO DANGA		
	SKLYPŲ RIBOS		SKALDAŽOLĖ DANGA		
	GATVĖS BORDIŪRAS		PROJEKTUOJAMA PĖSČIŪJŲ TAKO DANGA		
	ĮVAŽIAVIMO GATVĖS BORTAI 100.22.15, 100.22.15(30-22), 100.22.15(22-30)		PROJ. 0,4KV K.L. APSAUGINIAME VAMZDYJE		

Pastabos:

1. Prieš darbų pradžią gauti bendrovių sutikimus žemės kasimo darbams dujotiekio, kabelių apsaugos zonose.
2. Prieš darbų pradžią išsikviesti bendrovės atstovus nužymėti požemines komunikacijas
3. Dujotiekio, kabelių apsaugos zonoje žemės darbus vykdyti tik rankiniu būdu!
4. Darbų zonoje dujų apsauginio šulinėlio aukštis reguliuojamas priderinant prie naujos dangos altitudės.
5. Dujotiekio altitudes tikrinti vietoje atliekant kontrolinius dujotiekio atkasimus
6. Visų dujų įtaisų, papuolančių į darbų zoną, apsauginių šulinėlių aukščiai turi būti pakoreguoti pagal projektuojamos dangos altitudes. Dėl dujų įtaisų aukščių koregavimo būtina kreiptis į ESO.