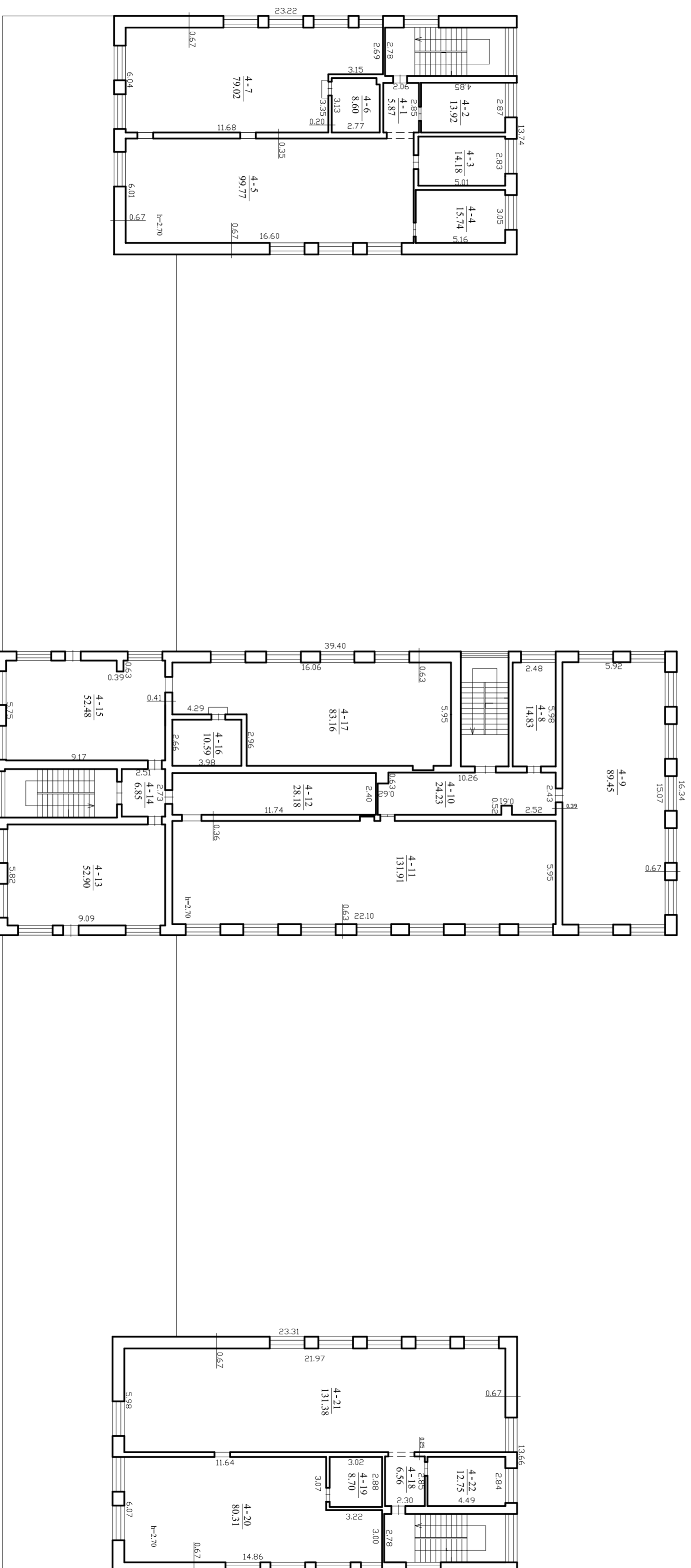


Avarinēs būklēs kanalizācijas stovas

UAB KORPORACIJA "MĀLATINĀKA"  
 KLĀIPĒDOS SKYRIĀS  
 Liecējais Nr. G-7454(180)

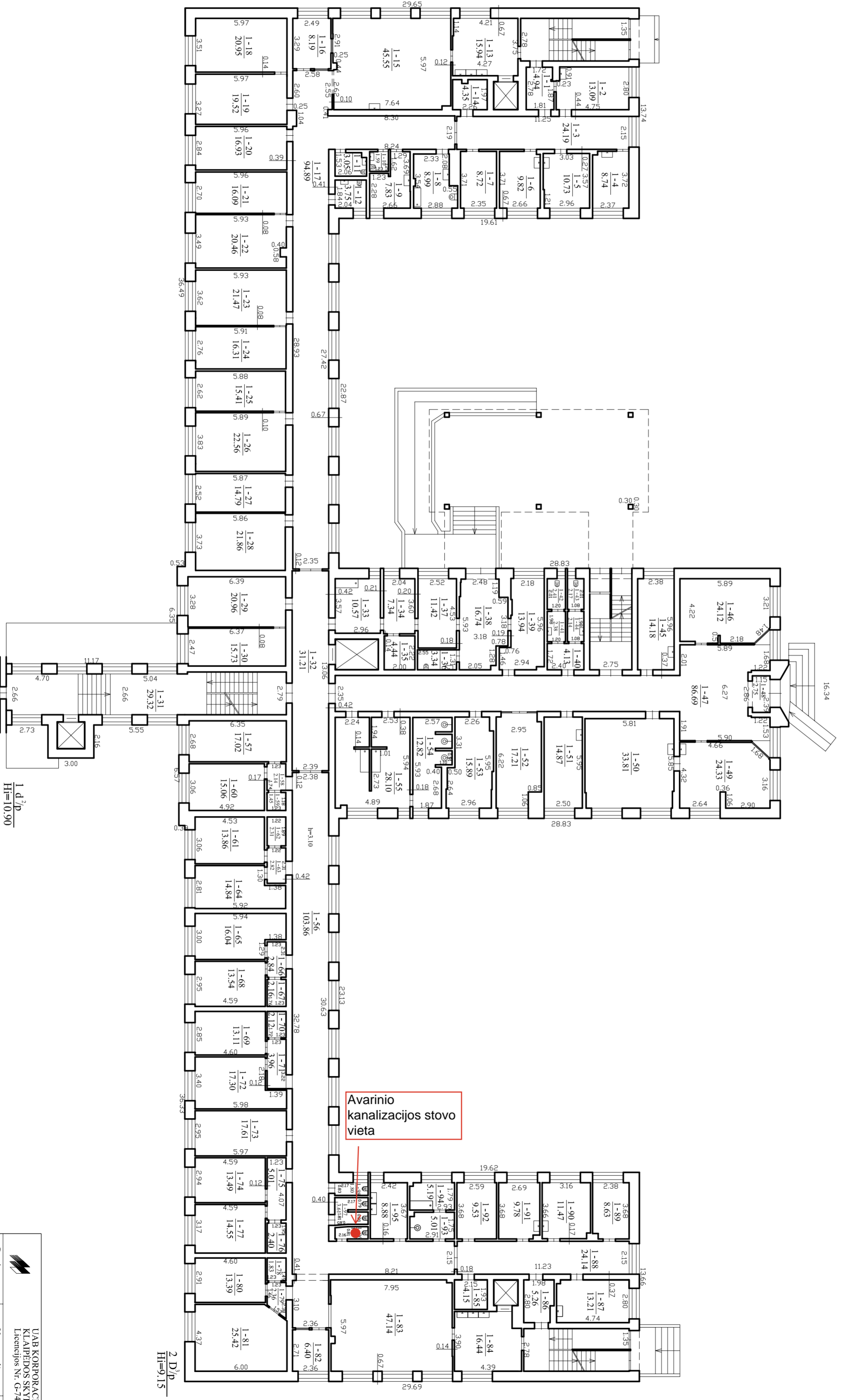
Pareģions	V. pavalde	Parkais	Data
Maiņmācēsksp.	L. Asmontienē		2012.08.01
Nr. 2M-ME-209	īstnod. 2008-09-03		
Inžinierē	A. Jančauskienē		
TRECĪO AUKŠSTO PLĀNAS			MI.200
Študes raj. sav., Sveķstos msh., Austos E.27			A.V.
Sudrastiņš pagal. 2012.08.01		Pasūtino mājzīmējums	
kodsistriņh māatirihg dnoemns		plāne: 2D3p	




**UAB KORPORACIJA "MATININKAI"**  
 KLAIPIEDOS SKYRIUS  
 Licencijos Nr. GP-45-4180)

Pareigos	V. pavardė	Parašas	Data
Maitininkė-eksp.	L.Šimonaitė		2012.08.01
Nr.-M/ME-209	Išduoti 2008-09-03		
Inžinierė	A.Jancūskienė		
ANTSTATO PLANAS			M1:200
Šilutės raj. sav., Sveikatos mstl., Aukšros g.27			A.V.
Sudarytas pagal 2012.08.01			Pasiruošęs pažymėjimas
kadastro planavimui duomenis			plane: 203p





Avarinio kanalizacijos stovo vieta

2 D<sup>1</sup>/D  
H=9,15

1 D<sup>1</sup>/D  
H=10,90

UAB KORPORACIJA "MATAININKAI"  
KLAIPĖDOS SKYRUS  
Lietuvos Nr. G-7454(180)

Pareigos	V. pavardė	Parasys	Data
Matavimų-eksp.	L. Asmontienė		2012.08.01
N. 2M-ME-209	išduot. 2008-09-03		
Inžinierė	A. Jančauskienė		
PRIMO AIUKŠTO PLANAS	MI.200		A.V.
Šilumos raj. sav., Sveikatos mstl., Austros g. 27			
Sudarytas pagal 2012.08.01			Pastatno nuėmėjimas
kadstrichinį matavimų duomenis			plane: 2D3p