

Statytojas/ Užsakovas	<b>VŠĮ VILNIAUS RAJONO NEMENČINĖS POLIKLINIKA</b>		
Statinio projekto pavadinimas	<b>DALIES (1 D1/P) GYDYMO PASKIRTIES (7.12) PASTATO (UNIK. NR. 4199-3065-5018), VILNIAUS R. SAV., NEMENČINĖ, ŠVENČIONIŲ G. 86 (KAD. NR. 4160/0100:684) KAPITALINIO REMONTO PROJEKTAS</b>		
Statinio kategorija	NEYPATINGAS STATINYS		
Statinio projekto Nr.	<b>20008</b>		
Statinio projekto etapas	TECHNINIS PROJEKTAS		
Statinys	01 GYDYMO PASKIRTIES PASTATAS		
Statinio projekto dalis	<b>ELEKTRONINIAI RYŠIAI (TELEKOMUNIKACIJOS)</b>	Byla (segtuvas)	<b>ER-06</b>
		Bylos laida	<b>0</b>
		Bylos išleidimo data	2021-04-02

Įmonė	Pareigos	Vardas, pavardė	Atestato Nr.	Parašas
<b>UAB „T3M-16”</b>	Statinio projekto vadovas	Martynas Bružas	26499	
	Projekto dalies vadovas	Albinas Ragelis	22603	

## TECHNINIO PROJEKTO SUDĖTIES ŽINIARAŠTIS

**Projekto Nr.** 20008

**Projekto pavadinimas** DALIES (1 D1/P) GYDYMO PASKIRTIES (7.12) PASTATO  
(UNIK. NR. 4199-3065-5018), VILNIAUS R. SAV., NEMENČINĖ,  
ŠVENČIONIŲ G. 86 (KAD. NR. 4160/0100:684)  
KAPITALINIO REMONTO PROJEKTAS

**Statytojas** VŠĮ VILNIAUS RAJONO NEMENČINĖS POLIKLINIKA ; Įm.k. 186472451

Eil. Nr.	Bylos (segtuvo) žymuo	Laida	Pavadinimas	Pastabos
1.	BD	0	Bendroji, architektūros, sklypo plano, konstrukcijų dalis	
2.	VN	0	Vandentiekis ir nuotekų šalinimas	
3.	V	0	Vėdinimas	
4.	Š	0	Šildymas	
5.	E	0	Elektrotechnika	
6.	ER	0	Elektroniniai ryšiai (telekomunikacijos)	
7.	PVA	0	Procesų valdymas ir automatizacija	
8.	AS	0	Apsauginė signalizacija	
12.	GSS	0	Gaisro aptikimas ir signalizavimas	
13.	GS	0	Gaisrinė sauga	
14.	SO	0	Pasirengimas statybai ir statybos organizavimas	
15.	KS	0	Statybos skaičiuojamosios kainos nustatymas	

20008-01-TP-PSŽ-01	Lapas	Viso	Laida
	1	1	0

STATINIO ARCHITEKTŪROS IR SKLYPO PLANO DALIES BYLOS ER-1 laida 0

**DOKUMENTŲ ŽINIARAŠTIS**

(dokumento forma A.3 pagal LST 1516:2015)

Dokumento žymuo	Lapų sk.	Laida	Dokumento pavadinimas	Pastabos
20008	1	0	Titulinis	
20008-01-TP-PSŽ-01	1	0	Techninio projekto sudėties žiniaraštis	
20008-01-TP-ER_BSŽ-01	1	0	Bylos sudėties žiniaraštis	
20008-01-TP- ER_AR-01	3	0	Aiškinamasis raštas	
20008-01-TP- ER_TS-01	7	0	Techninės specifikacijos	
20008-01-TP- ER_SŽ-01	2	0	Sąnaudų žiniaraštis	
20008-01-TP- ER.BR-01	2	0	Pastato planai su proj. elektroninių ryšių tinklais M1:100	
20008-01-TP- ER.BR-02	1	0	Gaisro aptikimo ir signalizavimo sistemų principinė schema	
20008-01-TP- ER.BR-03	1	0	Elektroninių ryšių išorinių tinklų planas M1:300	

20008-01-TP-ER_BSŽ-01	Lapas	Viso	Laida
	1	1	0

GAISRO APTIKIMO IR SIGNALIZAVIMO SISTEMOS DALIES BYLOS ER-1 LAIDA 0

**AIŠKINAMASIS RAŠTAS**

Aiškinamajame rašte pateikiami sprendinių duomenys ir pagrindžiami bei paaiškinami parengti projektiniai sprendiniai.


Projekto dalis paruošta ir atitinka Privalomųjų dokumentų reikalavimus bei esminius statinio reikalavimus, tarp jų gaisro ir saugumo technikos, naudojamų prietaisų instrukcijas.

**Elektroninių ryšių dalies privalomieji dokumentai (įskaitant visus įsigaliojusius pakeitimus ir naujausias redakcijas bei dokumentų priedus):**

1. 1.04.04:2017 „Statinio projektavimas, projekto ekspertizė“
2. Gaisrinės saugos pagrindiniai reikalavimai, 2016
3. Elektroninių ryšių infrastruktūros įrengimo, žymėjimo, priežiūros ir naudojimo taisyklės, 2011.
4. Elektros linijų ir instaliacijos įrengimo taisyklės, 2011.
5. Elektros įrenginių įrengimo bendrosios taisyklės, 2012
6. „Gaisro aptikimo ir signalizavimo sistemos. Projektavimo ir įrengimo taisyklės“, 2012

Normatyviniai ir kiti dokumentai, kuriais vadovaujantis parengti projektiniai sprendiniai:

1. Privalomieji dokumentai;
2. Su Užsakovu suderinti sprendimai;
3. Projektavimo užduotis.

0			DERINIMUI	
LAIDA	IŠLEIDIMO DATA		LAIDOS STATUTAS. KEITIMO PRIEŽASTIS (JEI TAIKOMA)	
KVAL. PATV. DOK. NR.	<b>PROJEKTUOTOJAS</b>  <b>UAB „T3M-16“</b> Tuskulėnų g. 33C-41, Vilnius Tel.: +370 65292199 El. p.: info@t3m16.com www.t3m16.com		<b>STATINIO PROJEKTO PAVADINIMAS</b> DALIES (1 D1/P) GYDYMO PASKIRTIES (7.12) PASTATO (UNIK. NR. 4199-3065-5018), VILNIAUS R. SAV., NEMENČINĖ, ŠVENČIONIŲ G. 86 (KAD. NR. 4160/0100:684) KAPITALINIO REMONTO PROJEKTAS	
	26499	SPV	Martynas Bružas	<b>STATINIO NR. IR PAVADINIMAS</b> 01 GYDYMO PASKIRTIES PASTATAS
22603	SPDV	Albinas Ragelis		
			<b>DOKUMENTO PAVADINIMAS</b> AIŠKINAMASIS RAŠTAS	<b>LAIDA</b> 0
KALBOS TRUMP. LT	<b>STATYTOJAS IR (ARBA) UŽSAKOVAS</b> VŠĮ VILNIAUS RAJONO NEMENČINĖS POLIKLINIKA		<b>DOKUMENTO ŽYMUO</b> 20008-01-TP-ER_AR-01	<b>LAPAS</b> 1
				<b>LAPŲ</b> 3

### Projekto dalies apimtis

Šioje projekto dalyje projektuojamas pastato elektroninių ryšių tinklas apimantis kompiuterines, telefonines darbo vietas, bevielį ryšį ir kitus technologinius įrenginius. Projekto dalyje projektuojamas vidaus elektroninių ryšių tinklas, prijungiamas prie esamo ryšių įvado (prijungia paslaugų tiekėjas/užsakovo atstovas).

Projekto dalyje numatoma tik pasyvinė tinklo įranga, aktyvinė įranga neprojektuojama, ją įrengs, prijungs ir derins užsakovas/užsakovo atstovas.

### Projektinių sprendinių techniniai rodikliai:

1. Miesto laidinio ryšio telefonų linijų skaičius sprendžiamas užsakovo parenkant aktyvinę įrangą.
2. Vietinės telefoninio ryšio stotelės abonentų skaičius sprendžiamas užsakovo parenkant aktyvinę įrangą.
3. Kištukinių lizdų/atvadų RJ45 skaičius – 100;
4. Projektuojamų tinklų kategorija – 6 (tarp komutacinių spintų ir galinių mazgų);

### Integracija su kitomis sistemomis

#### 1. Elektrotechnikos dalis

EI. maitinimas komutacinei spintai numatomas projekto E dalyje. Spinta įžeminama trečiąja kabelio gysla, įžeminimo varža  $\leq 10$  omų.

#### 2. Apsauginės signalizacijos dalis

ER dalies komutacinėje spintoje numatoma sumontuoti aktyvinę vaizdo stebėjimo sistemos įrangą, kuri yra numatoma projekto ASS dalyje.

### Elektroninių ryšių tinklas

#### *Sudedamosios dalys:*

1. Komutacinė spinta, su jome numatoma pasyvine tinklų įranga;
2. Galiniai tinklo mazgai (kištukiniai lizdai, atvadaai su jungtimis);
3. Kabelių tinklas tarp komutacinių spintų ir galinių mazgų.

#### *Tinklo aprašymas:*

Ryšių įvadui į projektuojamą serverinę, numatoma ryšių kanalizacija, susidedanti iš HDPE d75 vamzdžio, pakloto tranšėjoje, tarp esamo pastato ir projektuojamos serverinės. Kanalizacija numatyta be ryšių kanalizacijos šulinių ir abejose pusėse užbaigta kabelių pratraukimo dėžėmis JRD-1 ir JRD-2. Viena kabelių pratraukimo dėžė numatoma ant sienos projektuojamo objekto

20008-01-TP-ER_AR-01	Lapas	Viso	Laida
	2	3	0

serverinėje, kita – ant gretimo pastato sienos, patalpoje tiesiai prie vamzdžio įėjimo į pastatą. Ryšių įvadinius kabelius tarp esamo ir projektuojamo objekto paklos užsakovo atstovas.

Projektuojama ryšių įvado trasa priklausys užsakovui, joje bus klojami užsakovui priklausantys kabeliai.

Pastato vidiniam tinklui paskirstyti numatoma viena komutacinė spinta KS-1, 1A 10 pat. Nuo komutacinės spintos KS-1 iki kiekvieno galinio tinklo mazgo numatomi duomenų perdavimo kabeliai.

Komutacinėje spintoje, ryšio kabeliai, pakloti iš galinių mazgų, prijungiami prie projektuojamų komutacinių panelių. Galiniuose mazguose kabeliai prijungiami prie elektroninių ryšių lizdų ar kištukų. Galiniai tinklo mazgai prie panelių jungiami pagal „žvaigždės“ topologiją. Galinių mazgų kabeliai, panelės ir galiniai mazgai turi atitikti 6 duomenų perdavimo tinklų kategorijai keliamus reikalavimus.

Aktyvinė įranga projekto dalyje nenumatoma, ją teks, įrengs ir konfigūruos užsakovas/užsakovą aptarnaujanti įmonė.

Projekto dalyje numatomas bevielių spynų koncentratorius, kurį prie tinklo prijungs ir konfigūruos bevielių spynų tiekėjas. Spynos yra numatomos architektūrinėje dalyje.

### **Bendrieji reikalavimai**

Tinklo kabelių instaliacija atliekama paslėptu būdu apsauginiuose kab. vamzdžiuose arba kabeliniuose kanaluose projektuojamose patalpose.

Elektrinės rozetės neprojektuojamos. Elektrinės rozetės kiekvienam, galiniam mazgui priimtos projekto elektrotechninėje dalyje. Silpnų srovių ir elektros rozečių lizdai turi būti vienodo dizaino.

Ryšių kabeliai turi būti tiesiami atskirai nuo elektros maitinimo tinklo kabelių taip, kad neįvestų trikdžių į silpnų srovių tinklą. Optiniai kabeliai gali būti klojami greta el. tinklo. Nuo kompiuterinio tinklo komutatoriaus iki galinio tinklo mazgo atstumas negali būti ilgesnis, kaip 95 m.

Visi kištukiniai lizdai ir instaliaciniai kabeliai turi būti markiruojami gerai įskaitomais ir nenusitrinančiais užrašais.

Po kabelinės sistemos įrengimo atliekamas tinklo elektros parametrų testavimas ir dokumentacijos paruošimas. Užsakovui pateikiama eksploatacinė dokumentacija, brėžiniai su pažymėtomis kompiuterinėmis darbo vietomis ir kabelių trasomis, rozečių numeriai.

### **Montavimo darbai**

Reikalavimai montavimo darbams pateikiami projekto dalies techninėse specifikacijose.

20008-01-TP-ER_AR-01	Lapas	Viso	Laida
	3	3	0

GAISRO APTIKIMO IR SIGNALIZAVIMO SISTEMOS DALIES BYLOS ER-1 LAIDA 0

**TECHNINĖS SPECIFIKACIJOS**

Visi projekte numatyti prietaisai, įrenginiai, aparatūra, kabeliai, montažinės medžiagos ir gaminiai turi būti sertifikuoti ES ir atitikti reikiamus normatyvinius dokumentus. Jie turi būti montuojami, išbandomi ir suderinami pagal jų gamintojų standartus arba technines sąlygas.

**MEDŽIAGOS, ĮRENGINIAI**

**19" elektroninių ryšių spintos**

Matmenys: nurodyti SŽ; Rėmas 1.5 mm plienas; Durys reversinės, metalinės, perforuotos; Durų atidarymo kampas 180°; Išimamos šoninės sienelės lengvam priėjimui prie instaliuotos įrangos; visos durelės ir šoninės sienos su užraktais; Su galine patele kabelių įėjimui; Įėjimai kabeliams iš viršaus, apačios ir galo; Galimybė tiek spintos stoge tiek dugne montuoti ventiliatorių blokus, filtrus, papildomus įvadus ir kt. priedus; su įžeminimo patele; Apsaugos klasė IP20.

**Ventiliatorių panelė**


Ventiliatorių blokas; su 4 ventiliatoriais; tvirtinamas į stogo rėmus; su termostatu;

**Kabelių sutvarkymo panelė**

Skirta montuoti į 19" rėmą; Su 75x40mm žiedais ir kiaurymėmis, 1U.

**Komutacinė panelė**

24 arba 48 prievadų komutacinė panelė RJ45 lizdams, 6 kategorijos, montuoti; 1 U aukščio; su dirželiais kabelio tvirtinimui ir kitomis reikalingomis medžiagomis.

0	DERINIMUI	
LAIDA	IŠLEIDIMO DATA	LAIDOS STATUTAS. KEITIMO PRIEŽASTIS (JEI TAIKOMA)
KVAL. PATV. DOK. NR.	<b>PROJEKTUOTOJAS</b>  <b>UAB „T3M-16“</b> Tuskulėnų g. 33C-41, Vilnius Tel.: +370 65292199 El. p.: info@t3m16.com www.t3m16.com	
	<b>STATINIO PROJEKTO PAVADINIMAS</b> DALIES (1 D1/P) GYDYMO PASKIRTIES (7.12) PASTATO (UNIK. NR. 4199-3065-5018), VILNIAUS R. SAV., NEMENČINĖ, ŠVENČIONIŲ G. 86 (KAD. NR. 4160/0100:684) KAPITALINIO REMONTO PROJEKTAS	
26499	SPV	Martynas Bružas
22603	SPDV	Albinas Ragelis
KALBOS TRUMP. LT	<b>STATYTOJAS IR (ARBA) UŽSAKOVAS</b> VŠĮ VILNIAUS RAJONO NEMENČINĖS POLIKLINIKA	
	<b>DOKUMENTO ŽYMUO</b> 20008-01-TP-ER_TS-01	
	LAPAS	LAPŲ
	1	7

### **Rezervinio maitinimo šaltinis**

Galingumas nurodytas sąnaudų žiniaraštyje. Veikimo laikas pilna apkrova 6 min.; su automatiniu savitestavimu ir „ethernet“ tinklo prieiga, skirta informacijos apie elektros dingimą ir gedimus siuntimui el.paštu, atsakingiems asmenims.

### **Maitinimo panelė**

Elektros maitinimo panelė (6-8)\*230V skirta montavimui į 19" komutacinį rėmą, 1 U aukščio; Turi būti 6-8 standartiniai "Schuko" tipo elektros kištukiniai lizdai su įžeminimo kontaktais ir mažiausiai 2 m ilgio lankstus kabelis su tokio pat tipo kištuku.

### **Praėjimo kontrolės sistemos koncentradorius**

Praėjimo kontrolės sistemos „TESA ASSA ABLOY“ SMARTair wireless Online koncentradorius (angl. communication hub).

### **Kompiuteriniai-telefoniniai kištukiniai lizdai**

Duomenų lizdai, 6 kategorijos, su 1(2)xRJ45 lizdais. Potinkiniai arba skirti montavimui į baldines dėžutes ar lovų konsoles. Apsaugos klasė: IP20. Komplekte laikiklis, rėmelis, lizdai ir montažinė dėžutė.

### **Metaliniai kanalai**

Kabeliniai kanalai – plotis nurodytas sąnaudų žiniaraštyje, aukštis – 42-60mm. Skardos storis 0,75-1mm. Lovelių sujungimui turi būti naudojami gamykliniai sujungimai. Lovelių sistema turi atitikti EN IEC 61537:2002-09 standarto reikalavimus. Naudojamos lovelių sistemos komponentų antikorozinė danga turi būti tinkama naudoti C2 aplinkoje pagal EN-12944-2, atitinkamai: cinkuotos skardos gaminiai cinkuoti pagal EN 10327 standartą (Z275 cinko danga). Kanalų komplektacijoje turi būti gamykliniai dangčiai, laikikliai ir sujungimo elementai.

### **Vamzdžiai**

Apsauginiai kabelių vamzdžiai 16-50mm skersmens; Tipas: gofruotas arba lygus; Vamzdžiai turi atitikti aplinkos sąlygas kuriose yra montuojami. Medžiagos, iš kurių pagaminti vamzdžiai, taip pat, turi atitikti degumo klases, kurios taikomos objekte, priklausomai nuo montavimo vietos. Komplektacijoje su visomis reikalingomis montavimo medžiagomis (laikikliais, sujungikliais ir pan.). Stovuose montuojami lygiasieniai vamzdžiai, magistralėms ir kitų kabelių apsaugai taip pat lygiasieniai, lankstūs PVC vamzdžiai naudojami nematomose vietose ir lygiasienių vamzdžių krypties keitimo vietose. Į grindis montuojamų vamzdžių atsparumas nemažesnis nei 750N/m, į sienas – 350N/m, žemėje klojamų vamzdžių atsparumas 750N/m.

20008-01-TP-ER_TS-01	Lapas	Viso	Laida
	2	7	0

### **Kabelis UTP 4x2x0,5**

Darbo vietų prijungimui: Vytos poros duomenų perdavimo kabelis UTP 4x2x0,5; kategorija: 6; neekranuotas; Darbinė įtampa -5/60 °C. Kabelių degumo klasė Cca.

### **DARBAI**

Bendrieji montavimo reikalavimai:

- Montavimo darbai ir terminai suderinami su valdos savininku (valdytoju) ir asmenimis, kurių inžineriniai tinklai ar sistemos yra kertami ar yra naudojami, ar vykdomas paralelinis montavimas pagal statinio projekte numatytas sąlygas.
- Montuojant kabelius ir įrenginius turi būti laikomasi visų gamintojo instrukcijų ir techninėje specifikacijoje nustatytų parametrų.
- Klojami kabeliai turi būti tinkamai paslepiami nuo tyčinio ar netyčinio pažeidimo.
- Darbų pabaigoje sistema turi būti priduta užsakovui, pateikiamos visos įrangos instrukcijos lietuvių kalba, paruošiamas rejestras, pridavimo – perdavimo aktas.
- Visi darbai turi būti vykdomi laikantis galiojančių normų ir taisyklių.

### **Reikalavimai elektroninių ryšių spintų montavimui.**

Elektroninių ryšių spinta, projektuojamame objekte įrengiama pastatant ant grindų. Durys iš elektroninių ryšių spintos privalo atsidaryti į išorę. Spintos kabinamos ne mažesniu 0,1 m nuo sienos kampų ir durų staktų taip, kad netrukdytų judėti ir varstyti durų.

Visa įranga spintose montuojama vadovaujantis prie tos įrangos pridėtomis instaliavimo instrukcijomis, tačiau nepažeidžiant LR galiojančių normų ir taisyklių.

Tiksli spintų pastatymo vieta nustatoma darbo projekto metu pagal stovų patalpos išdėstymą. Bet kuriuo atveju ryšių dėžės turi būti sumontuotos taip, kad įvedant kabelius būtų išlaikomi leistini kabelių lenkimo spinduliai.

### **Kabelinių trasų konstrukcijų įrengimas**

Šioje projekto dalyje, kabelių klojimui, numatomos trasos sudaromos iš kabelinių kanalų ir apsauginių vamzdžių.

Loveliai projektuojame objekte klojami tvirtinant ant sienų arba kabinant. Montavimo tipas priklauso nuo konkrečios vietos. Jei brėžiniuose kanalai nurodyti šalia sienų, tuomet jie tvirtinami prie sienos, jei toliau nuo sienos – kabinami.

Lovelius tvirtinant prie sienos ant sienos sumontuojamos lovelių atramos. Atramos prie sienų tvirtinamos įsukamais į kaiščius sraigtais. Sumontavus atramas ant jų suguldomi loveliai. Loveliai prie atramų pritvirtinami varžtais.

Jeigu loveliai klojami toliau nuo sienų jie turi būti kabinami prie lubų naudojant srieginius strypus M10. Loveliai iki 300 mm pločio gali būti tvirtinami tiesiogiai prie srieginio strypo per

20008-01-TP-ER_TS-01	Lapas	Viso	Laida
	3	7	0

centrinę skylę ir apačios pritvirtinant atitinkamo pločio U tipo profilį. Loveliai platesni nei 300 mm turi būti tvirtinami ne mažiau kaip dviem srieginiais strypais ir atitinkamo pločio U tipo profilio. Naudojant alternatyvias lovelių tvirtinimo sistemas, jos turi atlaikyti numatytas lovelių maksimalias apkrovas.

Bet kuriuo atveju atramos loveliams turi būti įrengiamos, kad būtų užtikrinamas ne didesnis kaip L/200 maksimalus lovelio įlinkis. Sumontuota lovelių sistema turi būti be aštrių briaunų, galinčių pažeisti kabelius. Lovelių bei jiems tvirtinti naudojamų kronšteinų apkrovų parametrai pateikiami gamintojo kataloguose.

Montuojant lovelius privaloma vadovautis galiojančiomis normomis ir taisyklėmis, taip pat gamintojo pateikiamomis rekomendacijomis.

Apsauginiai vamzdžiai turi būti klojami tvirtinant laikikliais prie sienos ar perdangos. Klojami vamzdžiai turi atrodyti tvarkingai, eiti lygiagrečiai pagrindinėmis statybinių konstrukcijų linijomis. Vamzdžiai tvirtinami prie pagrindo ne rečiau kaip kas 1m; laikikliai turi atitikti vamzdžio diametrą; laikikliai tvirtinami ne arčiau kaip 25 cm nuo movos.

Kabelių perėjimams iš vieno aukšto į kitą įrengiami apsauginiai vamzdžiai išgręžiant atitinkamo diametro skylės perdangoje. Visi vamzdžių praėjimai per statybines konstrukcijas turi būti hermetizuojami specialiomis ugniai atspariomis medžiagomis. Sandarinimo medžiagos priešgaisrinės savybės turi atitikti kertamos konstrukcijos.

Klojant vamzdžius ant grindų horizontaliai užpilamas betono sluoksnis turi būti storesnis už vamzdžio diametrą, priešingu atveju – reikia iškirsti griovį vamzdžio įleidimui (suderinus su pastato konstruktoriumi); tas pats galioja ir klojant vamzdžius sienose. Vamzdžiai turi būti jungiami specialiomis movomis.

Pereinant iš grindų į sieną arba darant 90° posūkį naudoti gofruotas movas; daryti smailius kampus (mažiau kaip 90°) – draudžiama.

Vamzdžių klojimo trasoje ne rečiau kaip kas 25 m ir vamzdžių atsišakojimo vietose turi būti pratraukimo dėžės. Pratraukimo dėžutės taip pat statomos jei trasos atkarpoje yra daugiau negu 2 posūkiai (po 90°). Pratraukimo dėžės montuojamos grindyse. Dangtis turi būti grindų plokštumoje arba grindų dangos lygyje. Dėžės tvirtinamos įtinkuojant, įbetonuojant arba varžtais. Vamzdžiai turi įeiti į pratraukimo dėžutes 1-2 cm. Į dėžutes vamzdžiai įvedami tiesiogiai arba per gofruotas movas. Įvadai turi būti padaryti taip, kad nesunkiai būtų galima įkišti pratraukimo vielą ir pritraukti kabelius.

Į paklotus vamzdžius įveriamos pratraukimo virvutės. Ant kiekvieno virvutės galo užrišamas 5-10 cm ilgio vamzdžio gabalėlis (kad neišsivertų). Vamzdžių galai hermetizuojami, kad nebūtų užkišti.

Vamzdžiai turi būti sužymėti taip, kad būtų galima suprasti, kur yra kitas vamzdžio galas.

20008-01-TP-ER_TS-01	Lapas	Viso	Laida
	4	7	0

## Kabėlių klojimas

Projektuojame objekte kabeliai klojami metaliniuose kanaluose ir sienose įtraukiant juos į apsauginius vamzdžius.

Ryšų kabeliai turi būti klojami lygiagrečiai luboms (grindims) arba laiptų nuožulnumui arba statmenai luboms (grindims).

Ryšų kabeliai su kitais kabeliais kryžiuojami statmenai.

Ryšų kabeliai, kurie vedami lygiagrečiai elektros kabeliams, pritvirtinami žemiau nei elektros kabeliai, atstumu, ne mažesniu kaip 25 mm.

Ryšų kabeliai tiesiami tiesiausiu atstumu stačiais 90 laipsnių kampais, išlaikant ryšių kabelio mažiausio leistino lenkimo spindulio reikalavimus pagal galimybes išvengiant elektros, vandentiekio, dujotiekio, apšildymo ir kitų statinio inžinerinių sistemų kirtimo.

Kai ryšių kabeliai montuojami per sienas arba tarp statinio aukštų, jie turi būti apsauginiuose vamzdžiuose.

Statinio viduje ryšių kabeliai ir KRL įrenginiai turi būti pažymėti magistralinėse trasose kiekviename statinio aukšte, kiekviename skirstomajame punkte, kiekvienoje patalpoje ir prie kiekvieno išvedimo taip, kad būtų galima identifikuoti ryšių kabelio savininką.

Ryšų kabeliai negali susipinti aplink išilginę ašį.

Mažiausi leistini atstumai tarp elektroninių ryšių linijų ir elektros instaliacijos:

Mažiausi leistini atstumai tarp elektroninių ryšių linijų ir elektros instaliacijos	Atstumai, mm		
	< 2 kW	2–5 kW	> 5 kW
Neekranuotos jėgų linijos arba elektros įranga, esančios šalia atvirų arba nemetalinių linijų	127	305	610
Neekranuotos jėgų linijos arba elektros įranga, esančios šalia įžeminto metalinio vamzdžio (konduito)	64	152	305
Jėgų linijos, nutiestos įžemintame metaliniame vamzdyne (konduite) (arba su lygiaverčiu ekranavimu), esančios šalia įžeminto metalinio vamzdžio (konduito)		76	152

Užbaigus montavimo darbus montavimo darbu vieta turi būti sutvarkyta.

## Žemės darbų vykdymo reikalavimai

Rangovas turi gauti leidimą kasti žemę, kurį išduoda miesto savivaldybė. Statytojas arba žemės darbų vadovas privalo:

1. pradėti žemės darbus tik gavęs leidimą kasti žemę, turėti suderintą projektą statybos darbų žurnalą ir statinio nužymėjimo aktą su schema;

20008-01-TP-ER_TS-01	Lapas	Viso	Laida
	5	7	0

2. nustatytu laiku, bet ne vėliau kaip prieš dvi paras iki darbų pradžios, pranešti įmonėms ir privatiems asmenims, kuriems priklauso kasimo zonoje esantys tinklai, statiniai (kabeliai, dujotiekio tinklai ir kt.) tikslų žemės kasimo darbų pradžios laiką ir pakviesti jų atstovus atvykti į vietą;

3. žemės kasimo vietoje pažymėti esamų požeminių inžinerinių tinklų bei įrengimų vietas ir imtis priemonių apsaugoti statinius, saugotiną dirvožemį bei želdinius nuo galimos žalos;

4. nepraradėti žemės kasimo darbų, kol neišpildytos leidime kasti žemę nurodytos sąlygos;

5. prieš žemės kasimą veikiančių inžinerinių tinklų bei įrenginių apsaugos zonose suderinti su juos naudojančiomis įmonėmis saugos priemones, kasti žemę tik dalyvaujant pačiam darbų vadovui ir vykdyti apsaugos zonose esančių tinklų savininkų atstovų nurodymus;

Atkastieji inžineriniai tinklai bei įrenginiai užpilami žeme, dalyvaujant juos naudojančių įmonių atstovams. Užpilamas gruntas sutankinamas. Apie užpylimo darbų pradžią įmonei pranešama ne vėliau kaip prieš parą.

Visais atvejais, užbaigus žemės darbus, žemės paviršiaus lygis turi būti toks, koks buvo iki darbų pradžios arba pakeistas pagal statinio projekto sprendinius.

#### *Tranšėjų kasimas.*

Prieš kasant tranšėją įvykdomas jos nužymėjimas ir suderinimai su atsakingais asmenimis ar įmonėmis.

Tranšėjos kasimas vykdomas rankiniu būdu arba vienakaušiais ekskavatoriais. Iškastas gruntas pilamas ant tranšėjos šlaito ne mažesniu kaip 0,5 m. atstumu nuo tranšėjos briaunos. Derlingos žemės sluoksnis supilamas atskirai, kuris užkasant tranšėją supilamas ant viršaus. Iškasta tranšėja apvaloma nuo akmenų, šiukšlių.

Tranšėjų kasimas vertikaliomis sienelėmis be tvirtinimo leidžiamas:

- piltame grunte iki 1,0 m gylio;
- priesmėliuose iki 1,25 m gylio;
- molyje iki 1,5 m gylio.

Mechanizuotas tranšėjų kasimas kabelių apsaugos zonoje leidžiamas:

- vienakaušiais ekskavatoriais iki 50% esamo kabelio gylio ir 1,0 m atstumu nuo esamo kabelio ašies;

#### *Vamzdžių paklojimas*

Vamzdžiai klojami sausoje tranšėjoje. Esant aukštiesiems gruntiniams vandenims, jie pažeminami siurbliais arba adatiniais filtrais, vandenį nuleidžiant į esamus griovius arba lietaus kanalizacijos tinklus.

#### *Tranšėjų užpylimas*

20008-01-TP-ER_TS-01	Lapas	Viso	Laida
	6	7	0

Paklojus vamzdžius pirmiausia užpilamas smėlio sluoksnis, paklojama signalinė juosta, tada pilamas paviršinis dirvožemis, kuris išpurenamas, sulyginamas ir pilnai atstatoma paviršinė danga, kuri buvo prieš atliekant statybos darbus.

### **Saugos reikalavimai**

Visi projekte numatyti prietaisai, įrengimai, aparatūra, skydai, kabeliai, montažinės medžiagos ir gaminiai turi būti montuojami, išbandomi ir suderinami pagal jų gamintojų standartus arba technines sąlygas

Įrangą turi montuoti tik profesionalūs ir kvalifikuoti specialistai.


Sumontuota įranga neturi kelti pavojaus statybvietėje dirbančiam personalui ar galintiems į ją patekti kitiems asmenims. Turi būti pritvirtinti atitinkami įspėjamieji užrašai, įrengiami aptvėrimai tose vietose, kur montavimo darbų laikotarpiu yra atliekami pavojingi darbai, galimas kontaktas su pavojų keliančiomis elektros įrangos dalimis. Šie įspėjamieji užrašai turi būti lengvai pastebimi ir įskaitomi. Plokštės, valdymo prietaisai, komutaciniai skydai ir kita elektros įranga turi būti gerai apsaugota nuo dulkių ir mechaninių pažeidimų montavimo metu. Jei, tinkamai neapsaugojus elektros įrangos, dėl Rangovo kaltės įvyksta pažeidimai, įskaitant ir dažytų paviršių pažeidimus, Rangovas privalo greitai ir tvarkingai pašalinti pažeidimus, atstatant tokią pačią ar geresnę būklę.

20008-01-TP-ER_TS-01	Lapas	Viso	Laida
	7	7	0

GAISRO APTIKIMO IR SIGNALIZAVIMO SISTEMOS DALIES BYLOS ER-1 LAIDA 0

SĄNAUDŲ ŽINIARAŠTIS

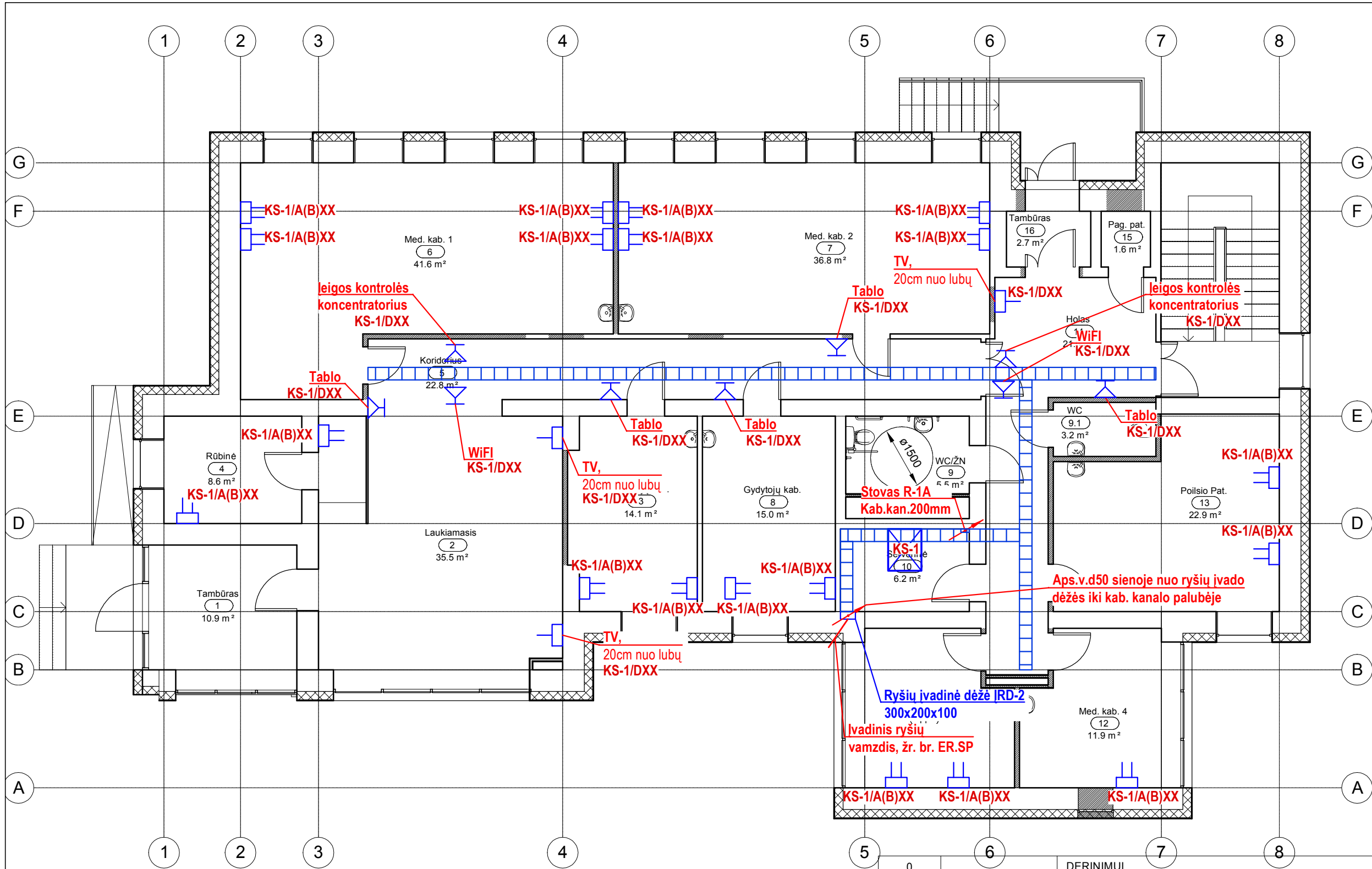
Eil. Nr.	Pavadinimas ir techninės charakteristikos	Žymuo	Mato vnt.	Kiekis	Pastabos
	<b>Medžiagos, įrenginiai</b>	<b>TS 1</b>			
1.	Kabėlių pratraukimo dėžė, 300x200x100, plastikinė, įleidžiama į sieną, rakinamomis durelėmis, IP30	-	vnt	2	ĮRD-1,ĮRD-2
2.	Komutacinė spinta, 19"42U (800x1000), pastatoma	1.1a	vnt	1	
3.	Ventiliatorinė panelė, 1U, 4 ventiliatorių	1.2	vnt	1	
4.	Kabėlių sutvarkymo panelė su 5 žiedais, 1U	1.3	vnt	5	
5.	Vertikalūs kabėlių žiedai	-	vnt	10	
6.	Komutacinė panelė, 48xRJ45 6cat lizdams montuoti	1.4	vnt	1	
7.	Komutacinė panelė, 24xRJ45 6cat lizdams montuoti	1.4	vnt	3	
8.	RJ45 kištukiniai lizdai, montavimui į komutacines paneles, 6 kat.	-	vnt	100	
9.	Rezervinio maitinimo šaltinis UPS 2,0kW, 230V, 20min	1.5	vnt	1	
10.	Maitinimo panelė, 1U, 8 lizdų	1.6	vnt	2	
11.	Įžeminimo panelė	-	vnt	1	
12.	Komutacinis kabelis UTP 4x2x0.5, L=0.5-2m RJ45/RJ45 6 kat.	-	vnt	108	
13.	Medžiagos reikalingos spintų surinkimui, tvirtinimui ir kt.	-	kompl	1	
14.	Praėjimo kontrolės sistemos koncentratorius	1.7	vnt	4	Parametrus nustato ir prie tinklo prijungia

0	DERINIMUI	
LAIDA	IŠLEIDIMO DATA	LAIDOS STATUTAS. KEITIMO PRIEŽASTIS (JEI TAIKOMA)
KVAL. PATV. DOK. NR.	<b>PROJEKTUOTOJAS</b>  <b>UAB „T3M-16“</b> Tuskulėnų g. 33C-41, Vilnius Tel.: +370 65292199 El. p.: info@t3m16.com www.t3m16.com	
	<b>STATINIO PROJEKTO PAVADINIMAS</b> DALIES (1 D1/P) GYDYMO PASKIRTIES (7.12) PASTATO (UNIK. NR. 4199-3065-5018), VILNIAUS R. SAV., NEMENČINĖ, ŠVENČIONIŲ G. 86 (KAD. NR. 4160/0100:684) KAPITALINIO REMONTO PROJEKTAS	
26499	SPV	Martynas Bružas
22603	SPDV	Albinas Ragelis
	<b>STATINIO NR. IR PAVADINIMAS</b> 01 GYDYMO PASKIRTIES PASTATAS	
	<b>DOKUMENTO PAVADINIMAS</b> SĄNAUDŲ ŽINIARAŠTIS	
	<b>LAIDA</b> 0	
KALBOS TRUMP.	<b>STATYTOJAS IR (ARBA) UŽSAKOVAS</b> VŠĮ VILNIAUS RAJONO NEMENČINĖS POLIKLINIKA	
	<b>DOKUMENTO ŽYMUO</b> 20008-01-TP-ER_SŽ-01	
	<b>LAPAS</b> 1	<b>LAPŲ</b> 2

Eil. Nr.	Pavadinimas ir techninės charakteristikos	Žymuo	Mato vnt.	Kiekis	Pastabos
					spynų tiekėjas
15.	Kištukinis lizdas 2xRJ45, įleidžiamas į sieną, IP20, cat6	1.8	vnt	30	
16.	Kištukinis lizdas 1xRJ45, įleidžiamas į sieną, IP20, cat6	1.8	vnt	4	
17.	Kištukinė RJ45 jungtis	-	vnt	21	
18.	Komutacinis kabelis UTP 4x2x0.5, L=2m RJ45/RJ45 6 kat.	-	vnt	64	Nemontuojamas paliekamas užsakovui, galinės įrangos prijungimui
19.	Medžiagos reikalingos kištukinių lizdų sumontavimui	-	kompl	1	
20.	Kabelinis kanalas 200mm pločio	1.9	m	80	
21.	Aps. kabelių vamzdis HDPE d75	-	m	30	
22.	Aps. kabelių vamzdis d50	1.10	m	5	
23.	Aps. kabelių vamzdis d20-d25	1.10	m	600	
24.	Kanalų ir vamzdžių montavimo, sujungimo ir kt. medžiagos	-	kompl	1	
25.	Kabelis UTP 4x2x0,5 6 kat	1.11	m	3500	
26.	Kabelių tvirtinimo medžiagos	-	kompl	1	
27.	Papildomos instaliacinės medžiagos	-	kompl	1	
	<b>Darbai</b>	<b>2</b>			
1.	Medžiagų žiniaraštyje nurodytų ir kitų reikalingų elementų montavimas		kompl	1	
2.	Skylių sienose kištukiniams lizdams gręžimas		vnt	34	
3.	Vagų sienose iki d25 vamzdžių įleidimui pjovimas, užtaisymas		m	200	
4.	Vagų sienose iki d50 vamzdžių įleidimui pjovimas, užtaisymas		m	3	
5.	Tranšėjos kasimas/paruošimas/užkasimas, kai klojamas vienas HDPE d75 vamzdis		m	25	
6.	Kabelių ir lizdų testavimas, pagal 6 kategorijos keliamus reikalavimus		vnt	100	
7.	Angų priešgaisrinis sandarinimas		kompl	1	
8.	Dokumentacija		kompl	1	

**Pastaba: Kiekiai orientaciniai, tikslinami darbų metu.**

20008-01-TP-ER_SŽ-01	Lapas	Viso	Laida
	2	2	0



1 A. patalpų eksplikacija		
Nr.	Patalpa	Plotas
1	Tambūras	10.9 m <sup>2</sup>
2	Laukiamasis	35.5 m <sup>2</sup>
3	Gydytojų kab.	14.1 m <sup>2</sup>
4	Rūbinė	8.6 m <sup>2</sup>
5	Koridorius	22.8 m <sup>2</sup>
6	Med. kab. 1	41.6 m <sup>2</sup>
7	Med. kab. 2	36.8 m <sup>2</sup>
8	Gydytojų kab.	15.0 m <sup>2</sup>
9	WC/ŽN	5.5 m <sup>2</sup>
9.1	WC	3.2 m <sup>2</sup>
10	Serverinė	6.2 m <sup>2</sup>
11	Med. kab. 3	12.7 m <sup>2</sup>
12	Med. kab. 4	11.9 m <sup>2</sup>
13	Poilsio pat.	22.9 m <sup>2</sup>
14	Holas	21.5 m <sup>2</sup>
15	Pag. pat.	1.6 m <sup>2</sup>
16	Tambūras	2.7 m <sup>2</sup>
Iš viso:		273.5 m <sup>2</sup>

**SUTARTINIAI ŽYMĖJIMAI:**

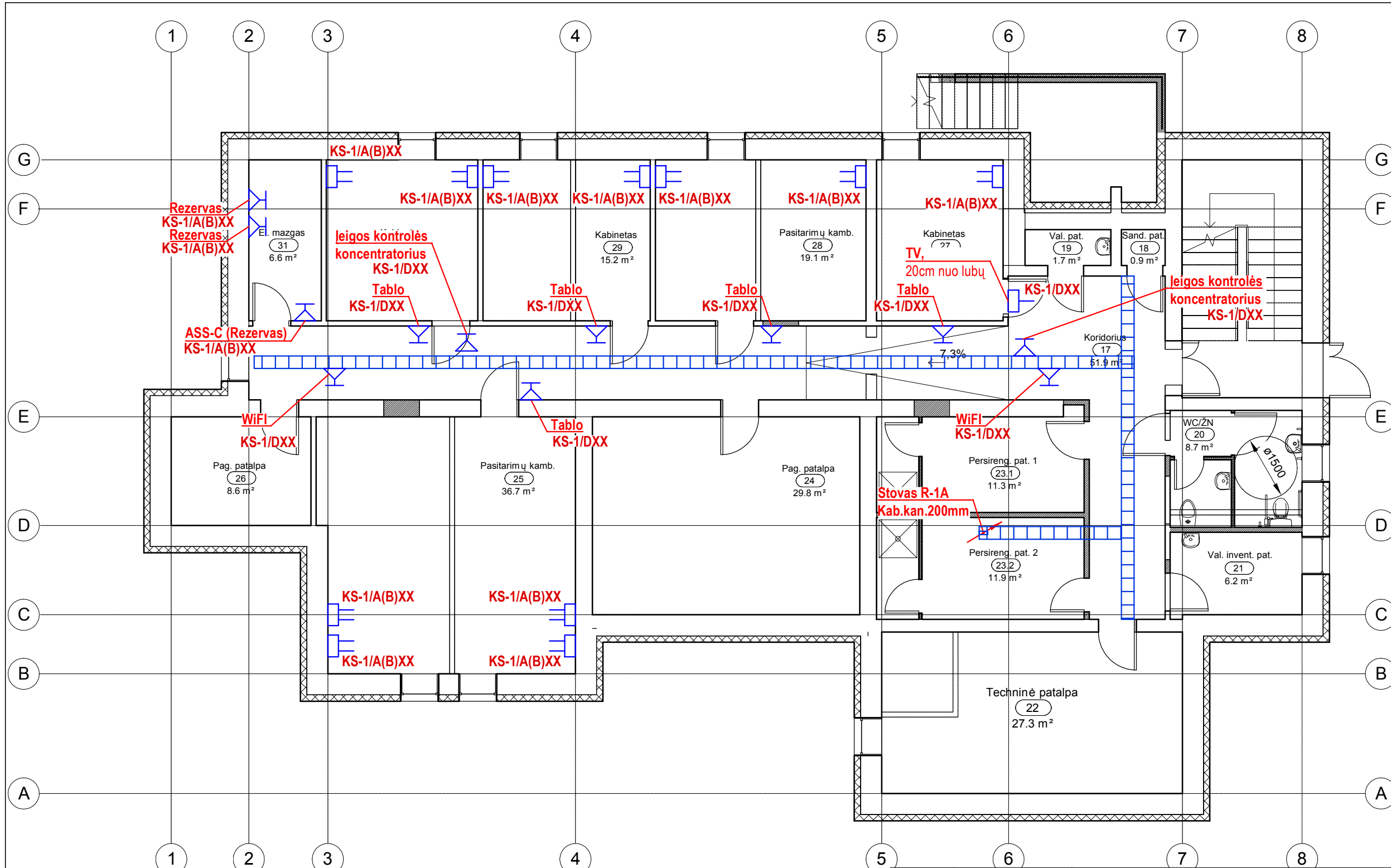
	-Komutacinė spinta
	-Kištukinis lizdas 2xRJ45, įleidžiamas į sieną, IP20
	-Kištukinis lizdas 1xRJ45, įleidžiamas į sieną, IP20
	-Kabelinis kanalas, 200mm pločio
	-Atvadas su 1xRJ45 jungtimi
	-Stovas/vertikali trasa
<b>A(B)XX</b>	-Komutacinės panelės prievado numeris, tikslinama darbų metu

**PASTABOS:**

- Kabeliai nuo komutacinės spintos iki galinių mazgų klojami kabeliniuose kanaluose, atšakose į galinius mazgus kabeliai klojami apsauginiuose vamzdžiuose paslėptai arba kab. kanaluose;
- Klojant vamzdžius ir kab.kanalus per sienas likusi ertmė užsandarinama. Sandarinimo vieta neturi sumažinti kertamos konstrukcijos ugniai atsparumo ir kitų sienos savybių;
- Ryšių kabeliai klojami laikantis elektromagnetinio suderinamumo reikalavimų;
- Bevielio tinklo priegos taškų vietose kabelis paliekamas su L-4,0m atsarga;

0	DERINIMUI	
LAIDA	IŠLEIDIMO DATA	LAIDOS STATUSAS. KEITIMO PRIEŽASTIS (JEI TAIKOMA)
PROJEKTUOTOJAS		
KVAL. PATV. DOK. NR.		UAB "T3M - 16" Tuskulėnų g. 33C-41, Vilnius Tel.: +370 65292199 El. p.: info@t3m16.com www.t3m16.com
26499	SPV	Martynas Bružas
22603	PDV	Albinas Ragelis
STATINIO PROJEKTO PAVADINIMAS		
DALIES (1 D1/P) GYDYMO PASKIRTIES (7.12) PASTATO (UNIK. NR. 4199-3065-5018), VILNIAUS R. SAV., NEMENČINĖ, ŠVENČIONIŲ G. 86 (KAD. NR. 4160/0100:684) KAPITALINIO REMONTO PROJEKTAS		
STATINIO NR. IR PAVADINIMAS		
01 GYDYMO PASKIRTIES PASTATAS		
DOKUMENTO PAVADINIMAS		
Pastato planai su proj. elektroninių ryšių tinklais Rūsio aukšto planas		
DOKUMENTO ŽYMUO		
20008-01-TP-ER.BR-01		
LAPAS	LAPŲ	
1	2	

Proj. dalis	
PDV	
Parašas	
Data	



Rūsio patalpų eksplikacija		
Nr.	Patalpa	Plotas
17	Koridorius	51.9 m <sup>2</sup>
18	Val. pat.	0.9 m <sup>2</sup>
19	Sand. pat.	1.7 m <sup>2</sup>
20	WC/ŽN	8.7 m <sup>2</sup>
21	Val. invent. pat.	6.2 m <sup>2</sup>
22	Tech. patalpa	27.3 m <sup>2</sup>
23.1	Persireng. pat.1	11.3 m <sup>2</sup>
23.2	Persireng. pat.2	11.9 m <sup>2</sup>
24	Sand. patalpa	29.8 m <sup>2</sup>
25	Pasitar. kamb.	36.7 m <sup>2</sup>
26	Pagalb. pat.	8.6 m <sup>2</sup>
27	Kabinetas	11.5 m <sup>2</sup>
28	Pasitar. kamb.	19.1 m <sup>2</sup>
29	Kabinetas	15.2 m <sup>2</sup>
30	Kabinetas	13.7 m <sup>2</sup>
31	El. mazgas	6.6 m <sup>2</sup>
Iš viso:		261,1 m <sup>2</sup>

**SUTARTINIAI ŽYMĖJIMAI:**

	-Komutacinė spinta
	-Kištukinis lizdas 2xRJ45, įleidžiamas į sieną, IP20
	-Kištukinis lizdas 1xRJ45, įleidžiamas į sieną, IP20
	-Kabelinis kanalas, 200mm pločio
	-Atvadas su 1xRJ45 jungtimi
	-Stovas/vertikali trasa
<b>A(B)XX</b>	-Komutacinės panelės prievado numeris, tikslinama darbų metu

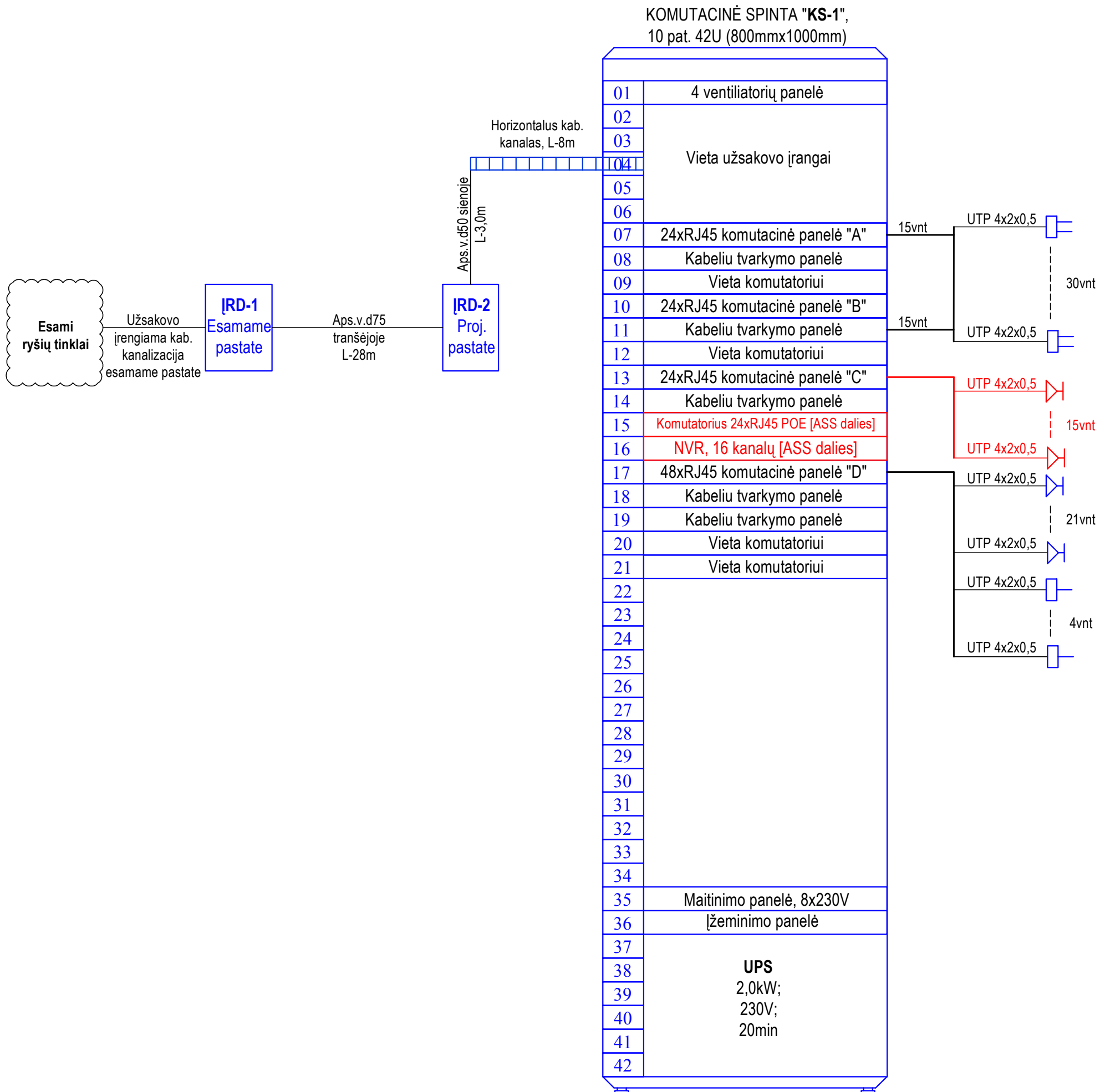
**PASTABOS:**


- Kab. kabeliai nuo komutacinės spintos iki galinių mazgų klojami kabeliniuose kanaluose, atšakose į galinius mazgus kabeliai klojami apsauginiuose vamzdžiuose paslėptai arba kab. kanaluose;
- Klojant vamzdžius ir kab.kanalus per sienas likusi ertmė užsandarinama. Sandarinimo vieta neturi sumažinti kertamos konstrukcijos ugniai atsparumo ir kitų sienos savybių;
- Ryšų kabeliai klojami laikantis elektromagnetinio suderinamumo reikalavimų;
- Bevielio tinklo priegys taškų vietose kabelis paliekamas su L-4,0m atsarga;

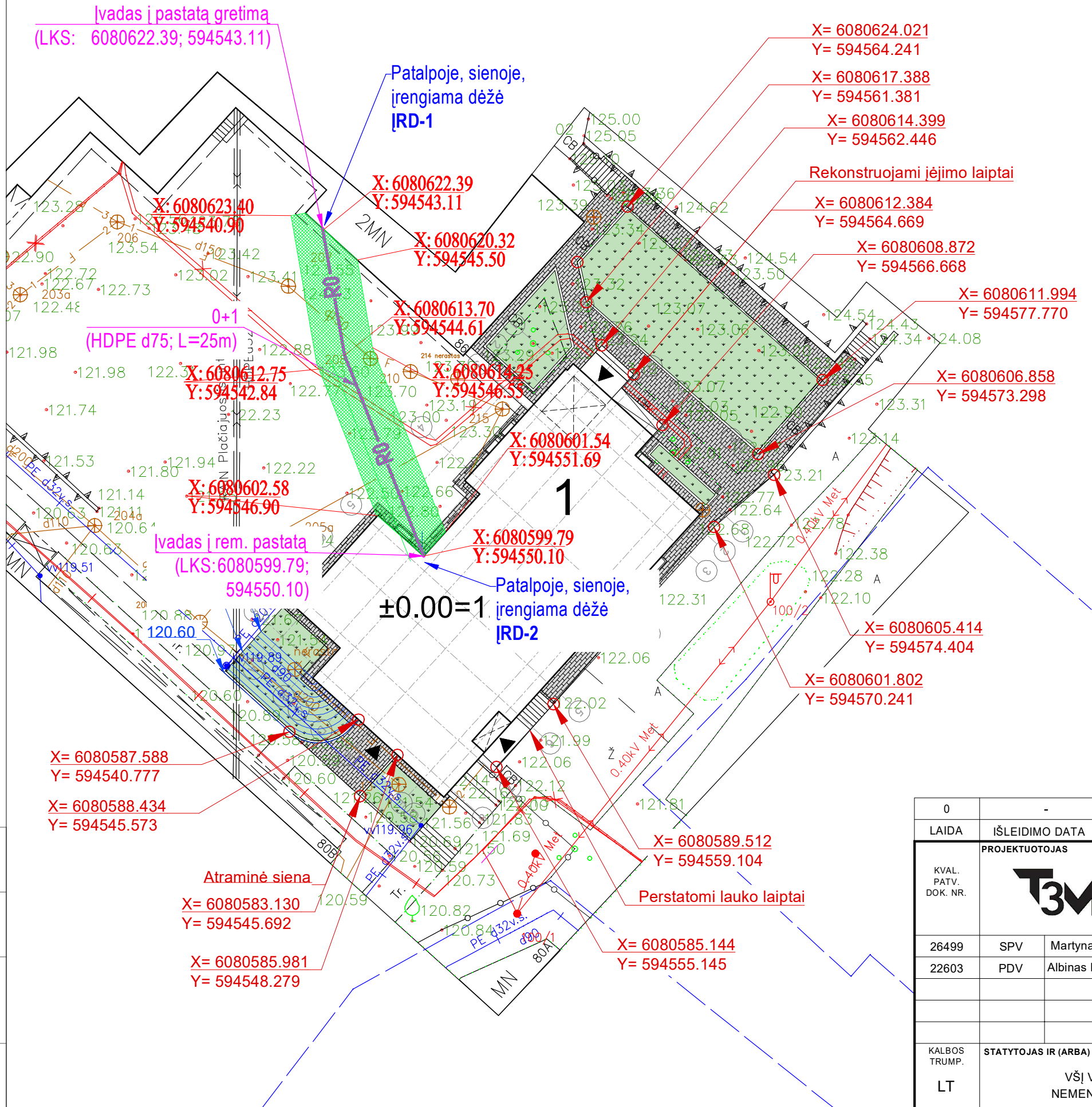
0	DERINIMUI			
LAI DA	IŠLEIDIMO DATA	LAI DOS STATUSAS. KEITIMO PRIEŽASTIS (JEI TAIKOMA)		
PROJEKTUOTOJAS		STATINIO PROJEKTO PAVADINIMAS		
KVAL. PATV. DOK. NR.		UAB "T3M - 16" Tuskulėnų g. 33C-41, Vilnius Tel.: +370 65292199 El. p.: info@t3m16.com www.t3m16.com		DALIES (1 D1/P) GYDYMO PASKIRTIES (7.12) PASTATO (UNIK. NR. 4199-3065-5018), VILNIAUS R. SAV., NEMENČINĖ, ŠVENČIONIŲ G. 86 (KAD. NR. 4160/0100:684) KAPITALINIO REMONTO PROJEKTAS
26499	SPV	Martynas Bružas	STATINIO NR. IR PAVADINIMAS	
22603	PDV	Albinas Ragelis	01 GYDYMO PASKIRTIES PASTATAS	
			DOKUMENTO PAVADINIMAS	LAI DA
			Pastato planai su proj. elektroninių ryšių tinklais	0
			Pirmo aukšto planas	
KALBOS TRUMP.	STATYTOJAS IR (ARBA) UŽSAKOVAS		DOKUMENTO ŽYMUO	
LT	VŠĮ VILNIAUS RAJONO NEMENČINĖS POLIKLINIKA		20008-01-TP-ER.BR-01	
			LAPAS	LAPŲ
			2	2

Proj. dalis	
PDV	
Parašas	
Data	

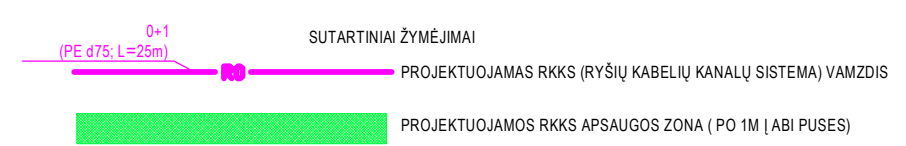
Proj. dalis	PDV	Parašas	Data



0		DERINIMUI
LAIDA	IŠLEIDIMO DATA	LAIIDOS STATUSAS. KEITIMO PRIEŽASTIS (JEI TAIKOMA)
KVAL. PATV. DOK. NR.	<b>PROJEKTUOTOJAS</b>  UAB "T3M - 16" Tuskulėnų g. 33C-41, Vilnius Tel.: +370 65292199 El. p.: info@t3m16.com www.t3m16.com	
	<b>STATINIO PROJEKTO PAVADINIMAS</b> DALIES (1 D1/P) GYDYMO PASKIRTIES (7.12) PASTATO (UNIK. NR. 4199-3065-5018), VILNIAUS R. SAV., NEMENČINĖ, ŠVENČIONIŲ G. 86 (KAD. NR. 4160/0100:684) KAPITALINIO REMONTO PROJEKTAS	
26499	SPV	Martynas Bružas
22603	PDV	Albinas Ragelis
	<b>STATINIO NR. IR PAVADINIMAS</b> 01 GYDYMO PASKIRTIES PASTATAS	
	<b>DOKUMENTO PAVADINIMAS</b> Elektroninių ryšių sistemų principinė schema	
		LAIDA
		0
KALBOS TRUMP.	<b>STATYTOJAS IR (ARBA) UŽSAKOVAS</b> VŠĮ VILNIAUS RAJONO NEMENČINĖS POLIKLINIKA	
LT	<b>DOKUMENTO ŽYMUO</b> 20008-01-TP-ER.BR-02	
	LAPAS	LAPŲ
	1	1



- EKSPLIKACIJA:
- 1 - kapitaliai remontuojamas statinys
  - ±0.00=123.45 - absoliutinė altitudė
  - ▲ - įėjimai į pastatą
  - [Hatched Box] - projektuojama trinkelė danga
  - [Green Box] - projektuojama veja



PASTABOS:

- Atliekant darbus inžinerinių komunikacijų apsaugos zonose, derintis su komunikacijų savininkais bei laikytis EĮBT reikalavimų. Atliekant darbus vadovautis STR 1.06.01:2016 „Statybos darbai. Statinio statybos priežiūra“ ir EĮBT. Prieš naudojant esamą žaibosaugos įrangą būtina patikrinti jos darbingumą ir pagr. parametrus, netinkamą žaibosauginę įrangą remontuoti.
- Baigus darbus atstatyti dangas.

Proj. dalis	
PDV	
Parašas	
Data	

0	-	DERINIMUI
LAIDA	IŠLEIDIMO DATA	LAIIDOS STATUSAS. KEITIMO PRIEŽASTIS (JEI TAIKOMA)
KVAL. PATV. DOK. NR.	PROJEKTUOTOJAS	STATINIO PROJEKTO PAVADINIMAS
26499	UAB "T3M - 16" Tuskulėnų g. 33C-41, Vilnius Tel.: +370 65292199 El. p.: info@t3m16.com www.t3m16.com	DALIES (1 D1/P) GYDYMO PASKIRTIES (7.12) PASTATO (UNIK. NR. 4199-3065-5018), VILNIAUS R. SAV., NEMENČINĖ, ŠVENČIONIŲ G. 86 (KAD. NR. 4160/0100:684) KAPITALINIO REMONTO PROJEKTAS
22603	SPV Martynas Bružas PDV Albinas Ragelis	STATINIO NR. IR PAVADINIMAS 01 GYDYMO PASKIRTIES PASTATAS
		DOKUMENTO PAVADINIMAS Elektroninių ryšių išorinių tinklų planas M1:300
KALBOS TRUMP.	STATYTOJAS IR (ARBA) UŽSAKOVAS	DOKUMENTO ŽYMUO
LT	VŠĮ VILNIAUS RAJONO NEMENČINĖS POLIKLINIKA	20008-01-TP-ER.B03
		LAPAS LAPŲ
		1 1



STATYBOS PRODUKCIJOS  
SERTIFIKAVIMO CENTRAS

Valstybės įmonė Statybos produkcijos sertifikavimo centras, įmonės kodas 110068926, Linkmenų g. 28, LT-08217 Vilnius

# KVALIFIKACIJOS ATESTATAS

Nr.22603

**Albinas Ragelis**

Suteikta teisė eiti ypatingojo statinio projekto dalies vadovo ir ypatingojo statinio projekto dalies vykdymo priežiūros vadovo pareigas.

Statiniai: gyvenamieji ir negyvenamieji pastatai, susisiekimo komunikacijos (gatvės), inžineriniai tinklai (kolektoriai, bokštai, stiebai ir kiti inžineriniai statiniai, skirti elektroninių ryšių veiklai), hidrotechnikos statiniai, kiti inžineriniai statiniai, taip pat minėti statiniai, esantys kultūros paveldo objekto teritorijoje, jo apsaugos zonoje, kultūros paveldo vietovėje.

Projekto dalys: elektrotechnikos (iki 10 kV įtampos), elektroninių ryšių (telekomunikacijų), apsauginės signalizacijos, gaisro aptikimo ir signalizavimo, procesų valdymo ir automatizacijos.

Direktorius



Valdemaras Gauronskis

Išduotas 2018 m. kovo 23 d.

Pirmą kartą išduotas 2008 m. birželio 30 d.

Kvalifikacijos atestatų registras skelbiamas [www.spsc.lt](http://www.spsc.lt)

19911

## TECHNINIO PROJEKTO DALIŲ TARPUSAVIO SUDERINIMO AKTAS

**Projekto Nr.** 20008

**Projekto pavadinimas** DALIES (1 D1/P) GYDYMO PASKIRTIES (7.12) PASTATO  
(UNIK. NR. 4199-3065-5018), VILNIAUS R. SAV., NEMENČINĖ,  
ŠVENČIONIŲ G. 86 (KAD. NR. 4160/0100:684)  
KAPITALINIO REMONTO PROJEKTAS

**Statytojas** VŠĮ VILNIAUS RAJONO NEMENČINĖS POLIKLINIKA ; Įm.k. 186472451

**PASTABA:** Šiuo tarpusavio suderinimo aktu, yra derinama ir Gaisrinės saugos projektavimo užduotis parengta šiam projektui.

20008-01-TP-TSA-01	Lapas	Viso	Laida
	1	2	0

Eil. Nr.	Bylos (segtuvo) žymuo	Laida	Pavadinimas	Projektuotojas	Parašas
1.	BD	0	Bendroji dalis	SPV – Martynas Bružas (kv. at. Nr. 26499)	
2.	SP	0	Sklypo planas	SPDV – Simonas Klezys (kv. at. Nr. A 1579)	
3.	SA	0	Statnio architektūra	SPDV – Simonas Klezys (kv. at. Nr. A 1579)	
4.	SK	0	Statinio konstrukcijos	SPDV – Konstantin Rasiulis (kv. at. Nr. 21169)	
5.	VN	0	Vandentiekis ir nuotekų šalinimas	SPDV – Živilė Šimaitytė – Srūgienė (kv. at. Nr. 26065)	
6.	V	0	Vėdinimas	SPDV – Eva Davnovska (kv. at. Nr. 36921)	
7.	Š	0	Šildymas	SPDV – Eva Davnovska (kv. at. Nr. 36921)	
8.	E	0	Elektrotechnika	SPDV – Albinas Ragelis (kv. at. Nr. 22603)	
9.	ER	0	Elektroniniai ryšiai (telekomunikacijos)	SPDV – Albinas Ragelis (kv. at. Nr. 22603)	
10.	PVA	0	Procesų valdymas ir automatizacija	SPDV – Albinas Ragelis (kv. at. Nr. 22603)	
11.	AS	0	Apsauginė signalizacija	SPDV – Albinas Ragelis (kv. at. Nr. 22603)	
12.	GSS	0	Gaisro aptikimas ir signalizavimas	SPDV – Albinas Ragelis (kv. at. Nr. 22603)	
13.	GS	0	Gaisrinė sauga	SPDV – Martynas Matulevičius (kv. at. Nr. 22603)	
14.	SO	0	Pasirengimas statybai ir statybos organizavimas	SPDV – Gintautas Barysas (kv. at. Nr. 29978)	
15.	KS	0	Statybos skaičiuojamosios kainos nustatymas	SPDV – Mindaugas Laučys (kv. at. Nr. 33367)	

20008-01-TP-TSA-01	Lapas	Viso	Laida
	2	2	0