

**PROJEKTUOTOJAS:**

UAB "G. Janulytė - Bernotienė studija" Gedimino g. 48-2, LT-44239, Kaunas

Tel./faks. (8-37) 422106; El.p: info@janulyte.lt Įmonės kodas 133629464

Projekto vadovas: G.Janulytė-Bernotienė, tel. +370-685 58880



Statytojas	Kauno miesto savivaldybė j.a.k. 111106319, Laisvės al.96, LT-44251 Kaunas
Projektas	VIEŠOJO PAVILJONO SU AUTOMOBILIŲ SAUGYKLA M.K.ČIURLIONIO G.25, KAUNAS STATYBOS PROJEKTAS
Adresas	M.K.Čiurlionio g.25, Kaunas
Statybos rūšis	Nauja statyba
Statinio kategorija	Ypatingas statinys, nesudėtingi statiniai
Statinių paskirtis (Esama/būsima)	Administracinės paskirties pastatas ir kitos paskirties inžineriniai statiniai
Projekto numeris	SR-659-2022
Projektavimo etapas	Techninis projektas

Bylos žymuo	Bylos pavadinimas	Laida	Data
SR-659-2022-TP-TCH 5.	Technologijų dalis	0	2023 06

Pareigos	Vardas, pavardė, atest. Nr.	Parašas
PV	G.Janulytė-Bernotienė, A117	
TCH, PDV	G. Baranauskas	

Projektas:

**VIŠOJO PAVILJONO SU AUTOMOBILIŲ SAUGYKLA M.K.ČIURLIONIO G.25 STATYBOS PROJEKTAS
SR-659-2022**



TECHNINIO PROJEKTO SUDĖTIS:

Nr.	Bylos žymuo	Bylos pavadinimas	PV,PDV, vardas,pavardė, At.Nr.	Tel. Nr.	
1	SR-659-2022-TP-BD	Bendroji dalis	G.Janulytė-Bernotienė, A117, info@janulyte.lt	+370-685-58880	
1.1.	SR-659-2022-TP-EE+	Priedas. Pastato energetinis naudingumas Techninė Užduotis projektavimui	R.Klabis rokas@eep.lt	+370-618-41730	
2	SR-659-2022-TP-SP	Sklypo plano dalis	G.Zykvienė info@janulyte.lt	+370-685-58880	
3	SR-659-2022-TP-SA	Architektūrinė dalis	G.Zykvienė info@janulyte.lt	+370-685-58880	
4	SR-659-2022-TP-SK	Konstrukcijų dalis	A. Ražaitis, 19668 info@ribinis.lt audrius@ribinis.lt	+370-698- 21894	
5	SR-659-2022-TP-TCH	Technologijų dalis	G. Baranauskas, 10244 gintautas@gbt.lt	+370-698-36146	
6	SR-659-2022-TP-VN	Vandentiekio ir nuotekų šalinimo dalis (Lauko ir vidaus tinklai)	G.Zykus, 34831 gintaras.zykus@gmail.com	+370-611-26629	
7	SR-659-2022-TP Š,V, K	Šildymo, vėdinimo ir oro kondicionavimo dalis	G.Zykus, 34831 gintaras.zykus@gmail.com	+370-611-26629	
8	SR-659-2022-TP SSGS	Statinio stacionarios gaisro gesinimo sistemos	Tomas Visminas tomasvisminas@promeka.lt	+370-650-41771	
9	SR-659-2022-TP-E	Elektrotechnikos dalis (Lauko ir vidaus tinklai)	A.Mauruča ,31642 andrius@elgrid.lt	+370-629-09456	
10	SR-659-2022-TP-R	Elektroninių ryšių (telekomunikacijų) dalis (vidaus tinklai)	A.Mauruča, 31642 andrius@elgrid.lt	+	
11	SR-659-2022-TP-AS	Apsauginės signalizacijos dalis	A.Mauruča, 31642 andrius@elgrid.lt	+370- 629-09456	
12	SR-659-2022-TP-GS	Gaisro aptikimo ir signalizavimo dalis	A.Mauruča, 31642 andrius@etssprendimai.lt	+370- 629-09456	
13.	SR-659-2022-TP-A	Procesų valdymo ir automatizacijos dalis Šilumos punktas	M.Zeigis, 26691 maris@elko.lt	+370- 601-13302	
	SR-659-2022-TP-A	Procesų valdymo ir automatizacijos dalis Pastato automatinės sistemos	G. Lazutka, 31960 gytis@eltko.lt	+370-678-54273	
14.	SR-659-2022-TP-ŠG-1	Šilumos gamybos ir tiekimo (Kauno energija) dalis statinio įvadas	D.Rastenis, 23974 dovydas.rastenis@gmail.com	+370-614-22690	
15	SR-659-2022-TP-SO	Pasirengimo statybai ir statybos darbų organizavimo dalis	R.Narbuntas ,14511 ramunas.narbuntas@yit.lt	+370-698-48996	
16	SR-659-2022-TP-G	Gaisrinės saugos dalis	P.Mockevičius info@gsinzinerija.lt	+370 618 00378	

Nr.	Bylos žymuo	Bylos pavadinimas	PV,PDV, vardas,pavardė, At.Nr.	Tel. Nr.	
17.	SR-659-2022-TP-S -	Statybos skaičiuojamosios kainos nustatymo dalis	J.Zeniūtė,11945 info@janulyte.lt	+370 -615-90571	
18	SR-659-2022-TP-E-2	ESO lauko tinklai	A.Mauruča, 31642 andrius@elgrid.lt	+370 629 09456	Lydintys projektai
19	SR-659-2022-TP-ŠG -2	Šilumos gamybos ir tiekimo „Kauno energija“ dalis	M.Račkauskas, info@jandas.lt	+370-677-23132	Lydintys projektai

PROJEKTO DALIES SUDĖTIES ŽINIARAŠTIS



Žymuo	Laida	Dokumento pavadinimas	Pastabos
Tekstiniai dokumentai			
SR-659-2022-01-TP-TCH.PDSŽ	0	Projekto dalies sudėties žiniaraštis	
SR-659-2022-01-TP-TCH.AR	0	Aiškinamasis raštas	
SR-659-2022-01-TP-TCH.TIŽ	0	Technologinių įrenginių ir baldų žiniaraštis	
Brėžiniai			
SR-659-2022-01-TP-TCH.B-3	0	Pirmo aukšto technologinis planas Mastelis 1:150	
SR-659-2022-01-TP-TCH.B-3	0	Antro aukšto technologinis planas Mastelis 1:150	
SR-659-2022-01-TP-TCH.B-3	0	Antrosolės technologinis planas Mastelis 1:150	

0	2023 06				
Laida	Išleidimo data	Laidos statusas. Keitimo priežastis (jei taikoma)			
KVAL. DOK. NR.		UAB „G. Janulytės-Bernotienės studija“ Gedimino g. 48-2, Kaunas LT-44239, Lietuva PV G. Janulytė-Bernotienė mob. Tel. Nr. 8-685-58880, el.p. info@janulyte.lt	STATINIO PROJEKTO PAVADINIMAS: VIEŠOJO PAVILJONO SU AUTOMOBILIŲ SAUGYKLA M.K. ČIURLIONIO G. 25, KAUNE STATYBOS PROJEKTAS		
A117	PV	G. Janulytė-Bernotienė			
		GB TECHNOLOGIJOS, UAB TECHNOLOGIJŲ PROJEKTAVIMO BIURAS Lukiškių g. 3-302, Vilnius +370 655 36 146; +370 698 36 146	DOKUMENTO PAVADINIMAS: PROJEKTO DALIES SUDĖTIES ŽINIARAŠTIS		
	PDV	G. Baranauskas			Laida
			0		
LT	STATYTOJAS/UŽSAKOVAS: Kauno mieste savivaldybė (111106319) Laisvės al. 69, LT-44251, Kaunas		DOKUMENTO ŽYMUO: SR-659-2022-01-TP-TCH.PDSŽ	Lapas	Lapų
			1	1	

AIŠKINAMASIS RAŠTAS

TURINYS

1. Įvadas.....	2
2. Normatyvinių dokumentų sąrašas.....	3
3. Technologinių procesų sprendiniai.....	3
3.1. Pirmas aukštas.....	4
Gėlės/112.....	4
maistas/111.....	4
lokalaus maisto degustavimas/113.....	4
vaisiai, daržovės/101.....	4
3.2. Antras aukštas.....	4
lokalaus maisto degustavimas/213.....	5
administracija/214.....	5
tekstilė, keramika/212.....	5
maistas/215.....	5
3.3. Antresolė.....	5
lokalaus maisto degustavimas/a08.....	6
kavinių terasa ant stogo/l.....	6
4. Darbo režimas, darbuotojų skaičius.....	6
5. Energetinių ir vandens resursų poreikis.....	6
5.1. Elektros poreikis.....	6
6. Pastato pavojingumas gaisrui ir sprogimui, prevencinės ir apsauginės priemonės.....	6
7. Higienos užtikrinimo priemonės.....	6
8. Darbų saugos užtikrinimo sprendiniai.....	7
9. Aplinkos apsauga, atliekos, jų charakteristika.....	7
10. Projektinių sprendinių atitiktis projekto rengimo dokumentams ir esminiams statinio reikalavimams.....	8

0	2023 06			
Laida	Išleidimo data	Laidos statusas. Keitimo priežastis (jei taikoma)		
KVAL. DOK. NR.		UAB „G. Janulytės-Bernotienės studija“ Gedimino g. 48-2, Kaunas LT-44239, Lietuva PV G. Janulytė-Bernotienė mob. Tel. Nr. 8-685-58880, el.p. info@janulyte.lt	STATINIO PROJEKTO PAVADINIMAS: VIEŠOJO PAVILJONO SU AUTOMOBILIŲ SAUGYKLA M.K. ČIURLIONIO G. 25, KAUNE STATYBOS PROJEKTAS	
A117	PV	G. Janulytė-Bernotienė		
		GB TECHNOLOGIJOS, UAB TECHNOLOGIJŲ PROJEKTAVIMO BIURAS Lukiškių g. 3-302, Vilnius +370 655 36 146; +370 698 36 146	DOKUMENTO PAVADINIMAS: AIŠKINAMASIS RAŠTAS	Laida
	PDV	G. Baranauskas	0	
LT	STATYTOJAS/UŽSAKOVAS: Kauno mieste savivaldybė (111106319) Laisvės al. 69, LT-44251, Kaunas		DOKUMENTO ŽYMUO: SR-659-2022-01-TP-TCH.AR	Lapas 1
				Lapų 8

1. ĮVADAS

Statinio projekto pavadinimas:	Viešojo paviljono su automobilių saugykla M.K. Čiurlionio g. 25, Kaune statybos projektas
Statybos vieta:	M.K. Čiurlionio g. 25, Kauno m. Sav.
Statytojas (Užsakovas):	Kauno miesto savivaldybė (111106319) laisvės al. 69, LT-44251, Kaunas
Projektuotojas:	UAB „GB technologijos“
Projekto dalies vadovas:	Gintautas Baranauskas
Projektavimo etapas (stadija):	Techninis projektas

Techninis projektas atliktas vadovaujantis projektiniais pasiūlymais, projektavimo (technine) užduotimi ir kitais privalomaisiais projekto rengimo dokumentais.

Pirmas pastato aukštas. Svarbiausia pastato vidaus erdvė – viešųjų erdvių sistemoje erdvė A – tai viešojo paviljono daugiafunkcinė erdvė, kuri tarnauja kaip holas lankytojų pasiskirstymui. Čia dienos metu gali būti organizuojama (mobiliuose mainų darbo vietose) maisto (vaisiai, daržovės) ar kitų proginių prekių demonstravimas ir prekyba (Šv.Kalėdos, Šv.Velykos, Motinos diena ir pan.) Mobili įranga gali būti kompaktiškai saugoma holo erdvėje- likusi laisva erdvės dalis pritaikoma renginiui: konferencijai, šventei, demonstravimui.

Šiaurės rytų flygelyje – tradicinė gėlių prekybos zona. Ji turi nepriklausomus įėjimus iš lauko per “gėlių pasažą” ir lauko augalų ekspoziciją, kurioje gali būti eksponuojami sezoninio tipo augalų sodinukai. Ši zona rišasi su lauko amfietro terasa, tuo sudarydama sąlygas patraukliai lauko gėlių prekybai / expo pavasario – rudens sezonų metu.

Pietvakarių flygelyje – lietuviškų tiekėjų maisto produktų, gaminių mainų paviljonai. Kai kurie turi aptarnavimo galimybes tiesiai iš lauko – tai susiję su gaminių specifika.

Zonoje įrengiama nedidelė kavinukė, tualetai, vaikų kambariai. Iš holo patogiai (laiptais ir liftais) susiekama su kitais pastato aukštais. Tai patogus prekių, ekspozicijų ir lankytojų judėjimas, reguliuojamas paros bėgyje.

Antras pastato aukštas. Patogiu balkonu pasiekamos Lietuvos ir užsienio pramoninių prekių bei specialiųjų maisto gaminių ir produktų ragavimo vietos.

Šiaurės rytų flygelyje aukšte dėstomos kavinės, restoranai, kurie baldų išdėstymo keitimo būdu gali būti naudojami kaip uždaros susirinkimų/ konferencijų patalpos. Ši zona siejasi su lauko terasa .

Pietvakarių flygelyje – lietuviškų tiekėjų tekstilė ir keramika

Šiame aukšte numatytos patalpos komplekso administracijai. Vieta labai patogi – iš kabinetų apžvelgiama tiek Paviljono vidaus erdvė, tiek komplekso lauko statinių erdvės.

Trečias (antresolė) pastato aukštas įrengiamas perdengtoje pagrindinės navos erdvėje. Aukšte numatomos universalios patalpos bei labai atraktyvi aukšto dalis – lauko terasa su individualiu baru. Iš čia atsiveria puikūs Naujamiesčio – Žaliakalnio vaizdai. Čia taip pat galimas įvairių renginių organizavimas.

LT	SR-659-2022-01-TP-TCH.AR	Lapas	Lapų	Laida
		2	8	0

2. NORMATYVINIŲ DOKUMENTŲ SĄRAŠAS

Technologinė projekto dalis rengiama vadovaujantis sekančiais normatyviniais dokumentais:

LR įstatymai:

LR Statybos įstatymas. 2016 06 30, Nr. XII-2573;
LR Aplinkos apsaugos įstatymas. 1992 Nr. 20, 2016-05-17 Nr. XII-2358;
LR Atliekų tvarkymo įstatymas. 2002 07 01, Nr. IX-1004;

Statybos techniniai reglamentai :

STR 1.01.02:2016 „Normatyviniai statybos techniniai dokumentai“;
STR 1.01.08:2013 „Statinio statybos rūšys“;
STR 1.04.04:2017 „Statinio projektavimas, projekto ekspertizė“;
STR 2.01.01(2):2002 „Esminiai statinio reikalavimai. Gaisrinė sauga“;
STR 2.01.01(3):2002 „Esminiai statinio reikalavimai. Higiena, sveikata, aplinkos apsauga“;
STR 2.01.01(5):2008 „Esminis statinio reikalavimas „Apsauga nuo triukšmo““;
STR 2.01.01(6):2008 "Esminis statinio reikalavimas "Energijos taupymas ir šilumos išsaugojimas";
STR 2.02.07:2012 „Sandėliavimo, gamybos ir pramonės statiniai. Pagrindiniai reikalavimai“;
STR 2.03.01:2010 „Statiniai ir teritorijos. Reikalavimai žmonių su negalia reikmėms“;
STR 2.03.02:2005 „Gamybos pramonės ir sandėliavimo statinių sklypų tvarkymas“;
STR 2.09.02:2015 „Šildymas, vėdinimas ir oro kondicionavimas“;
STR 2.01.07:2007 „Pastatų vidaus ir išorės aplinkos apsauga nuo triukšmo“;

Higienos normos:

HN 69:2003 „Šiluminis komfortas ir pakankama šiluminė aplinka darbo patalpose. Parametrų norminės vertės ir matavimo reikalavimai“;
HN 98:2014 „Natūralus ir dirbtinis darbo vietų apšvietimas. Apšvietos mažiausios ribinės vertės ir bendrieji matavimo reikalavimai“;

Kiti įsakymais patvirtinti norminiai teisės aktai:

LR Vyriausybės nutarimas (2017 m. liepos 5 d. nutarimo Nr. 550 redakcija) „Dėl buities, sanitarinių ir higienos patalpų įrengimo reikalavimų“ aprašo patvirtinimo;
PAGD prie VRM direktoriaus įsakymas "Dėl Visuomeninių statinių gaisrinės saugos taisyklių patvirtinimo";
PAGD prie VRM direktoriaus įsakymas "Dėl Gamybos, pramonės ir sandėliavimo statinių gaisrinės saugos taisyklių patvirtinimo";
LR SAM įsakymas "Dėl Sanitarinės apsaugos zonų ribų nustatymo ir režimo taisyklių patvirtinimo";
RSN 26-90. Vandens vartojimo normos;
EİIT. Elektros įrenginių įrengimo taisyklės. 2004.

3. TECHNOLOGINIŲ PROCESŲ SPRENDINIAI

LT	SR-659-2022-01-TP-TCH.AR	Lapas	Lapų	Laida
		3	8	0

3.1. Pirmas aukštas

Pirmo aukšto patalpų eksplikacija:

Patalpos nr.	Patalpos pavadinimas	Plotas (m ²)
100	Holas	355.00
101	Vaisiai, daržovės	
102	Laiptinė-1	
103	Liftas	
104	Laiptinė-2	
105	Liftas	
106	WC tambūras	9.92
107	Vyrų WC	10.91
108	Moterų WC	10.91
109	ŽN WC	5.28
110	Personalo patalpa	4.81
110B	Budinčio patalpa	20.19
111	Maistas	263.93
112	Gėlės	335.44
113	Lokalaus maisto degustavimas	70.44

GĖLĖS/112

Gėlių pardavimui numatytos erdvės. Tokios erdvės numatytos penkios. Kiekvienoje erdvėje numatytos kasos, numatyti prekybiniai (laiptiniai) stelažai gėlių ekspozicijoms. Numatyti stalai su integruotomis plautuvėmis, plautuvės su dušeliu. Gėlių laikymui numatyti ir šaldytuvai, bent vienas šaldytuvas vienai vietai. Erdvėje prekybinės zonos užima šonines pozicijas, per vidurį paliktas praėjimo takas prikėjams.

MAISTAS/111

Maisto pardavimui numatytos erdvės. Tokios erdvės numatytos keturios. Kiekvienoje erdvėje numatytos kasos, numatytos prekybinės vitrinos produkcijos išdėliojimui. Numatyti stalai su integruotomis plautuvėmis. Numatyti papildomai šaldytuvai, papildomai produkcijai. Erdvėje prekybinės zonos užima šonines pozicijas, per vidurį paliktas praėjimo takas pirkėjams.

LOKALAUS MAISTO DEGUSTAVIMAS/113

Lokalaus maisto degustavimui numatytos erdvės. Pirmame aukšte tokios numatytos dvi. Maisto laikymui ir išdavimui numatyti baro tipo baldai: vienas baldas palei sieną su plautuve, su reikalinga maisto laikymui ir galutiniam paruošimui įranga; kitas baldas kaip sala, atskiriantis personalo zoną ir lankytojų.

VAISIAI, DARŽOVĖS/101

Paviljono viduryje numatyta daugiafunkcinė erdvė. Dienos metu gali būti organizuojama maisto (vaisiai, daržovės) ar kitų proginių prekių demonstravimas ir prekyba. Mobilį įrangą gali būti kompaktiškai saugoma holo erdvėje, likusi laisva erdvės dalis pritaikoma renginiams: konferencijai, šventei, demonstravimui. Numatyti du taškai - plautuvės, kur lankytojai gali nusiplauti vietoje nusipirkta daržoves ir vaisius.

3.2. Antras aukštas

Antro aukšto patalpų eksplikacija:

LT	SR-659-2022-01-TP-TCH.AR	Lapas	Lapų	Laida
		4	8	0

Patalpos nr.	Patalpos pavadinimas	Plotas (m ²)
200	Balkonas	308.59
201	Antra šviesa	
202	Laiptinė-1	
203	Liftas	
204	Laiptinė-2	
205	Liftas	
206	WC tambūras	9.92
207	Vyrų WC	10.91
208	Moterų WC	10.91
209	ŽN WC	4.32
210	Pagalbinė patalpa	3.96
211	Personalo patalpa	28.60
212	Tekstilė keramika	289.19
213	Lokalaus maisto degustavimas	300.97
214	Administracija	76.78
215	Maistas	41.40

LOKALAUŠ MAISTO DEGUSTAVIMAS/213

Lokalaus maisto degustavimui numatytos vietos – barai su pagalbinėmis patalpomis. Numatomi barai, kuriuose būtų galima pasiūlyti lankytojams įvairius gėrimus, šaltą ir karštą maistą. Įranga bus parenkama pagal operatoriaus poreikį, kokį maistą siūlys lankytojams. Projekte numatoma įranga pritaikyta universaliam baro panaudojimui. Numatoma: gėrimų pilstymo įranga, sulčių aparatas, šaldytuvai, kasos aparatas, šaldomas stalas su saladele, krosnelė, grilius, kebabų grilius, kavos malūnėlis, kavos aparatas, ledo generatorius, indaplovė. Bare numatytos dvi plautuvės. Prie baro numatyta pagalbinė patalpa (patalpos nr. 211), šioje patalpoje numatyti du šaldytuvai, stelažai, spinta valymo priemonėms, persirengimo spintelės ir rankplovė.

ADMINISTRACIJA/214

Administracijos patalpoje numatyti darbo stalai, darbui su kompiuteriu. Šioje patalpoje numatyta virtuvėlės zona, ji numatyta saloje: integruojamas šaldytuvas, mikrobangų krosnelė, kavos aparatas, indaplovė ir plautuvė.

TEKSTILĖ, KERAMIKA/212

Tekstelei ir keramikai numatytos erdvės. Jos numatytos penkios. Šiose erdvėse numatyti prekybai pritaikyti baldai ir įranga, pagal poreikį.

MAISTAS/215

Maisto laikymui ir išdavimui numatyti baro tipo baldai: vienas baldas palei sieną su plautuve, su reikalinga maisto laikymui ir galutiniam paruošimui įranga; kitas baldas kaip sala, atskiriantis personalo zoną ir lankytojų.

3.3. Antresolė

Antresolės patalpų eksplikacija:

Patalpos nr.	Patalpos pavadinimas	Plotas (m ²)
A00	Balkonas	143.95
A01	Trečia šviesa	
A02	Laiptinė-1	

LT	SR-659-2022-01-TP-TCH.AR	Lapas	Lapų	Laida
		5	8	0

A03	Liftas	
A04	Laiptinė-1	
A06	ŽN WC	3.41
A07	ŽN WC	3.41
A08	Lokalaus maisto degustavimas	65.41
L	Kavinių terasa ant stogo	

LOKALAUS MAISTO DEGUSTAVIMAS/A08

Lokalaus maisto degustavimui numatyta erdvė. Maisto laikymui ir išdavimui numatyti baro tipo baldai: vienas baldas palei sieną su plautuve, su reikalinga maisto laikymui ir galutiniam paruošimui įranga; kitas baldas kaip sala, atskiriantis personalo zoną ir lankytojų.

KAVINIŲ TERASA ANT STOGO/L

Terasoje numatytas apskritimo formos baras, kad lankytojai galėtų apeiti iš visų pusių. Baro zonoje numatyta įranga: gėrimų išpilstymo įranga, sulčių aparatai, kamos aparatai, šaldytuvai, kavos aparatai, kavos malūnėliai, indaplovė, plautuvės. Baro viduryje numatytas stalas, būtų galimybė pastatyti įrangą maisto pašildymui. Galimas įvairių renginių organizavimas

4. DARBO REŽIMAS, DARBUOTOJŲ SKAIČIUS

Paviljono numatomas darbo laikas 10-19h, tai preliminarus, jis gali kisti pagal poreikį. Darbuotojų skaičius:

- Vaisiai, daržovės – 12 darbuotojų;
- Maistas – 17 darbuotojų;
- Gėlės – 20 darbuotojų;
- Lokalaus maisto degustavimas – 7 darbuotojai;
- Tekstilė, keramika – 17 darbuotojų;
- Administracija – 8 darbuotojai;

5. ENERGETINIŲ IR VANDENS RESURSŲ POREIKIS

5.1. Elektros poreikis

Instaliacinis galingumas technologinėms reikmėms ~285 kW.

6. PASTATO PAVOJINGUMAS GAISRUI IR SPROGIMUI, PREVENCINĖS IR APSAUGINĖS PRIEMONĖS

Technologinis procesas gaisrui ir sprogimui nepavojingas. Objekte bus iškabintos priešgaisrinės saugos taisyklės, jame numatomos pirminio gaisro gesinimo priemonės. Visi sprendiniai GS dalyje.

7. HIGIENOS UŽTIKRINIMO PRIEMONĖS

Paviljone darbo metu bus prisilaikoma šių higienos reikalavimų:

LT	SR-659-2022-01-TP-TCH.AR	Lapas	Lapų	Laida
		6	8	0

Sustabdomas darbas, įvykus vandentiekio tinklų avarijai, nutrūkus karšto, šalto vandens, elektros energijos tiekimui, sugedus visiems šaldymo įrengimams, taip pat atliekant pagrindinį patalpų valymą, remontą;

- Patalpos bus kasdien valomos drėgnu būdu;
- Atidaromi langai bus apsaugomi tinkleliais nuo vabzdžių;
- Patalpose bus palaikoma švara, tvarka;
- Paviljone dirbantys operatoriai ar pavieniai asmenys patys apsirūpina visa reikalinga technologine įranga, gamybos inventoriu, šaldymo įrengimais, plovimo, riebalų pašalinimo, dezinfekcijos medžiagomis, valymo priemonėmis, o darbuotojai – darbo drabužiais, avalyne;
- Grindys bus lygios, lengvai valomos, atsparios, nepralaidžios vandeniui; sienos šviesios, nepralaidžios vandeniui, lengvai plaunamos; durys šviesios, atsparios puvimui ir korozijai, lengvai dezinfekuojamos.

8. DARBŲ SAUGOS UŽTIKRINIMO SPRENDINIAI

Darbo vietos turi būti aprūpintos valymo ir tvarkymo priemonėmis.

Visi dirbantieji turi praeiti įžanginį saugumo technikos instruktažą ir instruktažą darbo vietose pagal LR galiojančius norminius dokumentus. Visiems dirbantiesiems yra numatomos apsauginės prevencinės priemonės: spec. darbo rūbai. Baigus darbą, būtina sutvarkyti darbo vietą, darbo įrankius.

Numatytas optimalus dirbtinis apšvietimas pastoviose darbo vietose.

Visiems darbuotojams turi būti išduotos rašytinės darbų saugos instrukcijos, darbui su cheminėmis medžiagomis. Darbuotojai dar turi būti apmokyti pagal mokymo programą, į kurios sudėtį įeina: darbo procedūros, darbų saugos, sveikatos ir aplinkosaugos klausimai, įskaitant avarijas, pavojus, pirmąją pagalbą, priešgaisrinę saugą.

Administravimas - vadovas yra atsakingas už darbuotojų ir trečiųjų asmenų elgesį.

Visi technologinės įrangos įrenginiai, elektros energijos įvadai, architektūrinė-statybinė dalis, vandentiekio dalis, šildymo-vėdinimo dalis, šiluminės technikos dalis privalo atitikti projektuojamų patalpų kategorijai pagal jų pavojingumą gaisrui ir klasei pagal EĪIT.

Pastate turi būti įrengtas žemėminimas bei žaibosauga.

Objektuose turi būti įrengti specialūs priešgaisriniai skydai, stendai, spintos pirminėms gaisro gesinimo priemonėms sudėti. Ant skydų ir stendų privalo būti kompleksiškai sukabinami gesintuvai, kastuvai, laužtuvai, kobiniai, kirviai, nedegus audeklo gabalas, dėžėje supilamas smėlis.

Stendai ir priešgaisriniai skydai statomi matomose ir patogiose prieiti vietose, kuo arčiau išėjimų.

Priešgaisrinės saugos instrukcijas parengia asmenys, atsakingi už priešgaisrinę saugą. Instrukcijos derinamos su valstybinėmis priešgaisrinės priežiūros pareigūnais ir tvirtinamos įmonės vadovo.

9. APLINKOS APSAUGA, ATLIEKOS, JŲ CHARAKTERISTIKA

Objekte nėra įrenginių, išskiriančių kenksmingas medžiagas į aplinką.

LT	SR-659-2022-01-TP-TCH.AR	Lapas	Lapų	Laida
		7	8	0

Įmonėje susidariusios buitinės ir fasavimo (popierius, kartonas, polietilenas) metu atliekos bus kaupiamos specialiai tam skirtuose konteineriuose. Atliekų konteinerių vieta numatyta privažiavimo ir aptarnavimo požiūriu patogioje įmonės teritorijos vietoje.

Paminėtos susidarysiančios atliekos bus išrūšiuotos ir vadovaujantis Lietuvos Respublikos atliekų tvarkymo įstatymo (Žin., 1998, Nr.: 61-1726) 4 straipsnio nuostatomis perduodamos atliekų tvarkytojams, turintiems leidimus užsiimti atliekų tvarkymu. Atliekų tvarkymas vyks vadovaujantis Atliekų tvarkymo taisyklių (Žin., 2011, Nr. 57-2721; 2012, Nr. 16-697) 4 priedo nuostatomis.

10. PROJEKTINIŲ SPRENDINIŲ ATITIKTIS PROJEKTO RENGIMO DOKUMENTAMS IR ESMINIAMS STATINIO REIKALAVIMAMS

Technologinė projekto dalis atitinka Projekto rengimo dokumentus ir esminius statinio gaisrinės saugos ir paskirties reikalavimus, nurodytus normatyviniuose statybos techniniuose dokumentuose.

Kompiuterinės programos, kuriomis vadovaujantis parengta ši dalis, sąrašas:



- AutoCAD LT 2021;
- Microsoft 365;
- Windows 10 Home.

Visos išvardintos programos yra legaliai įsigytos.

LT	SR-659-2022-01-TP-TCH.AR	Lapas	Lapų	Laida
		8	8	0

TECHNOLOGINIŲ ĮRENGINIŲ IR BALDŲ ŽINIARAŠTIS

Pastaba: Prieš vykdant užsakymą, įrangos tiekėjas privalo pasitikslinti įrangos/plieno gaminių matmenis objekte, bei suderinti su užsakovu įrangos komplektaciją ir kiekius. N/p – nerūdijantis plienas.

Eil. Nr.	Pavadinimas ir techninės charakteristikos	Žymuo	Mato vnt.	Kiekis	Pastabos
PIRMAS AUKŠTAS					
112 patalpos/gėlės					
1	Gėlių šaldytuvas. Matmenys (PxGxA): 950x750x2000 mm; Temperatūrinis režimas:+2/+8°C; Galingumas: 230 V, 0.5 kW.	AA-1	vnt	6	
2	Stalas su integruota plautuve. Matmenys (PxGxA): 2700x750x900 mm; Su plautuve, komplekte sifonas ir maišytuvas, su dušeliu.	AA-2	vnt	1	
3	Kasos aparatas.	AA-3	vnt	4	
4	Prekybinis gėlių stendas Matmenys (PxGxA): 950x1050x900 mm.	AA-4	vnt	16	Gėlių stendas sudėliotas iš segmentų, bet galimi ir kiti sprendimai.
5	Prekybinis gėlių stendas (kampinis). Matmenys (PxGxA): 1050x1050x900 mm.	AA-5	vnt	2	Gėlių stendas sudėliotas iš segmentų, bet galimi ir kiti sprendimai.
6	Prekybinis gėlių stendas. Matmenys (PxGxA): 1600x1050x900 mm.	AA-6	vnt	2	Gėlių stendas sudėliotas iš segmentų, bet galimi ir kiti sprendimai.
7	Stalas su integruota plautuve. Matmenys (PxGxA): 2850x750x900 mm; Su plautuve, komplekte sifonas ir maišytuvas, su dušeliu.	AA-7	vnt	1	
112 patalpos/gėlės					
8	Gėlių šaldytuvas. Matmenys (PxGxA): 950x750x2000 mm; Temperatūrinis režimas:+2/+8°C; Galingumas: 230 V, 0.5 kW.	AB-1	vnt	8	
9	Stalas su integruota plautuve.	AB-2	vnt	2	
0	2023 06				
Laida	Išleidimo data	Laidos statusas. Keitimo priežastis (jei taikoma)			
KVAL. DOK. NR.		UAB „G. Janulytės-Bernotienės studija“ Gedimino g. 48-2, Kaunas LT-44239, Lietuva PV G. Janulytė-Bernotienė mob. Tel. Nr. 8-685-58880, el.p. info@janulyte.lt		STATINIO PROJEKTO PAVADINIMAS: VIEŠOJO PAVILJONO SU AUTOMOBILIŲ SAUGYKLA M.K. ČIURLIONIO G. 25, KAUNE STATYBOS PROJEKTAS	
A117	PV	G. Janulytė-Bernotienė			
		GB TECHNOLOGIJOS, UAB TECHNOLOGIŲ PROJEKTAVIMO BIURAS Lukiškių g. 3-302, Vilnius +370 655 36 146; +370 698 36 146		DOKUMENTO PAVADINIMAS: TECHNOLOGINIŲ ĮRENGINIŲ IR BALDŲ ŽINIARAŠTIS	
	PDV	G. Baranauskas		Laida	
				0	
LT	STATYTOJAS/UŽSAKOVAS: Kauno mieste savivaldybė (111106319) Laisvės al. 69, LT-44251, Kaunas		DOKUMENTO ŽYMUO: SR-659-2022-01-TP-TCH.TIŽ		Lapas Lapų
				1 11	

Eil Nr.	Pavadinimas ir techninės charakteristikos	Žymuo	Mato vnt.	Kiekis	Pastabos
	Matmenys (PxGxA): 2850x750x900 mm; Su plautuve, komplekte sifonas ir maišytuvas, su dušeliu.				
10	Kasos aparatas.	AB-3	vnt	4	
11	Prekybinis gėlių stendas Matmenys (PxGxA): 950x1050x900 mm.	AB-4	vnt	16	Gėlių stendas sudėliotas iš segmentų, bet galimi ir kiti sprendimai.
12	Prekybinis gėlių stendas (kampinis). Matmenys (PxGxA): 1050x1050x900 mm.	AB-5	vnt	2	Gėlių stendas sudėliotas iš segmentų, bet galimi ir kiti sprendimai.
13	Prekybinis gėlių stendas. Matmenys (PxGxA): 1600x1050x900 mm.	AB-6	vnt	2	Gėlių stendas sudėliotas iš segmentų, bet galimi ir kiti sprendimai.
14	Prekybinis gėlių stendas. Matmenys (PxGxA): 1700x1100x900 mm.	AB-7	vnt	2	Gėlių stendas sudėliotas iš segmentų, bet galimi ir kiti sprendimai.
112 patalpos/gėlės					
15	Gėlių šaldytuvas. Matmenys (PxGxA): 950x750x2000 mm; Temperatūrinis režimas:+2/+8°C; Galingumas: 230 V, 0.5 kW.	AC-1	vnt	8	
16	Stalas su integruota plautuve. Matmenys (PxGxA): 2850x750x900 mm; Su plautuve, komplekte sifonas ir maišytuvas, su dušeliu.	AC-2	vnt	2	
17	Kasos aparatas.	AC-3	vnt	4	
18	Prekybinis gėlių stendas Matmenys (PxGxA): 950x1050x900 mm.	AC-4	vnt	16	Gėlių stendas sudėliotas iš segmentų, bet galimi ir kiti sprendimai.
19	Prekybinis gėlių stendas (kampinis). Matmenys (PxGxA): 1050x1050x900 mm.	AC-5	vnt	2	Gėlių stendas sudėliotas iš segmentų, bet galimi ir kiti sprendimai.
20	Prekybinis gėlių stendas. Matmenys (PxGxA): 1600x1050x900 mm.	AC-6	vnt	2	Gėlių stendas sudėliotas iš segmentų, bet galimi ir kiti sprendimai.
112 patalpos/gėlės					
21	Gėlių šaldytuvas.	AD-1	vnt	8	

DOKUMENTO ŽYMUO: SR-659-2022-01-TP-TCH.TIŽ	Lapas	Lapų	Laida
	2	11	0

Eil Nr.	Pavadinimas ir techninės charakteristikos	Žymuo	Mato vnt.	Kiekis	Pastabos
	Matmenys (PxGxA): 950x750x2000 mm; Temperatūrinis režimas:+2/+8°C; Galingumas: 230 V, 0.5 kW.				
22	Stalas su integruota plautuve. Matmenys (PxGxA): 2850x750x900 mm; Su plautuve, komplekte sifonas ir maišytuvas, su dušeliu.	AD-2	vnt	2	
23	Kasos aparatas.	AD-3	vnt	4	
24	Prekybinis gėlių stendas Matmenys (PxGxA): 950x1050x900 mm.	AD-4	vnt	14	Gėlių stendas sudėliotas iš segmentų, bet galimi ir kiti sprendimai.
25	Prekybinis gėlių stendas (kampinis). Matmenys (PxGxA): 1050x1050x900 mm.	AD-5	vnt	2	Gėlių stendas sudėliotas iš segmentų, bet galimi ir kiti sprendimai.
26	Prekybinis gėlių stendas. Matmenys (PxGxA): 1600x1050x900 mm.	AD-6	vnt	4	Gėlių stendas sudėliotas iš segmentų, bet galimi ir kiti sprendimai.
112 patalpos/gėlės					
27	Gėlių šaldytuvai. Matmenys (PxGxA): 950x750x2000 mm; Temperatūrinis režimas:+2/+8°C; Galingumas: 230 V, 0.5 kW.	AE-1	vnt	5	
28	Stalas su integruota plautuve. Matmenys (PxGxA): 2850x750x900 mm; Su plautuve, komplekte sifonas ir maišytuvas, su dušeliu.	AE-2	vnt	1	
29	Kasos aparatas.	AE-3	vnt	4	
30	Prekybinis gėlių stendas Matmenys (PxGxA): 1200x1050x900 mm.	AE-4	vnt	11	Gėlių stendas sudėliotas iš segmentų, bet galimi ir kiti sprendimai.
31	Prekybinis gėlių stendas (kampinis). Matmenys (PxGxA): 1050x1050x900 mm.	AE-5	vnt	3	Gėlių stendas sudėliotas iš segmentų, bet galimi ir kiti sprendimai.
32	Prekybinis gėlių stendas. Matmenys (PxGxA): 1600x1050x900 mm.	AE-6	vnt	2	Gėlių stendas sudėliotas iš segmentų, bet galimi ir kiti sprendimai.
33	Stalas su integruota plautuve. Matmenys (PxGxA): 2750x750x900 mm; Su plautuve, komplekte sifonas ir maišytuvas, su dušeliu.	AE-7	vnt	1	
111 patalpos/maistas					

DOKUMENTO ŽYMUO: SR-659-2022-01-TP-TCH.TIŽ	Lapas	Lapų	Laida
	3	11	0

Eil Nr.	Pavadinimas ir techninės charakteristikos	Žymuo	Mato vnt.	Kiekis	Pastabos
34	Šaldytuvas. Matmenys (PxGxA): 950x750x2000 mm; Temperatūrinis režimas:+2/+4°C; Galingumas: 230 V, 0.25kW.	AF-1	vnt	6	
35	Stalas su integruota plautuve. Matmenys (PxGxA): 1700x750x900 mm; Su plautuve, komplekte sifonas ir maišytuvas, su dušeliu.	AF-2	vnt	1	
36	Kasos aparatas.	AF-3	vnt	4	
37	Vitrina. Matmenys (PxGxA): 950x1050x1200 mm; Temperatūrinis režimas:+2/+4°C; Galingumas: 230 V, 0.5 kW.	AF-4	vnt	14	
38	Vitrina (kampinė). Matmenys (PxGxA): 1050x1050x1200 mm; Temperatūrinis režimas:+2/+4°C; Galingumas: 230 V, 0.5 kW.	AF-5	vnt	2	
39	Vitrina. Matmenys (PxGxA): 1600x1050x1200 mm; Temperatūrinis režimas:+2/+4°C; Galingumas: 230 V, 0.5 kW.	AF-6	vnt	2	
40	Stalas su integruota plautuve. Matmenys (PxGxA): 2850x750x900 mm; Su plautuve, komplekte sifonas ir maišytuvas, su dušeliu.	AF-7	vnt	1	
41	Persirengimo spintelė Matmenys (PxGxA): 300x500	AF-8	vnt	4	
111 patalpos/maistas					
42	Šaldytuvas. Matmenys (PxGxA): 950x750x2000 mm; Temperatūrinis režimas:+2/+4°C; Galingumas: 230 V, 0.25kW.	AG-1	vnt	8	
43	Stalas su integruota plautuve. Matmenys (PxGxA): 2850x750x900 mm; Su plautuve, komplekte sifonas ir maišytuvas, su dušeliu.	AG-2	vnt	2	
44	Kasos aparatas.	AG-3	vnt	4	
45	Vitrina. Matmenys (PxGxA): 950x1050x1200 mm; Temperatūrinis režimas:+2/+4°C; Galingumas: 230 V, 0.5 kW.	AG-4	vnt	14	
46	Vitrina (kampinė). Matmenys (PxGxA): 1050x1050x1200 mm; Temperatūrinis režimas:+2/+4°C; Galingumas: 230 V, 0.5 kW.	AG-5	vnt	2	
47	Vitrina. Matmenys (PxGxA): 1600x1050x1200 mm; Temperatūrinis režimas:+2/+4°C; Galingumas: 230 V, 0.5 kW.	AG-6	vnt	2	
48	Persirengimo spintelė. Matmenys (PxGxA): 300x500x1800 mm	AG-7	vnt	4	
111 patalpos/maistas					
49	Šaldytuvas. Matmenys (PxGxA): 950x750x2000 mm; Temperatūrinis režimas:+2/+4°C;	AH-1	vnt	8	

DOKUMENTO ŽYMUO:	Lapas	Lapų	Laida
SR-659-2022-01-TP-TCH.TIŽ	4	11	0

Eil Nr.	Pavadinimas ir techninės charakteristikos	Žymuo	Mato vnt.	Kiekis	Pastabos
	Galingumas: 230 V, 0.25kW.				
50	Stalas su integruota plautuve. Matmenys (PxGxA): 2850x750x900 mm; Su plautuve, komplekte sifonas ir maišytuvas, su dušeliu.	AH-2	vnt	2	
51	Kasos aparatas.	AH-3	vnt	4	
52	Vitrina. Matmenys (PxGxA): 950x1050x1200 mm; Temperatūrinis režimas:+2/+4°C; Galingumas: 230 V, 0.5 kW.	AH-4	vnt	14	
53	Vitrina (kampinė). Matmenys (PxGxA): 1050x1050x1200 mm; Temperatūrinis režimas:+2/+4°C; Galingumas: 230 V, 0.5 kW.	AH-5	vnt	2	
54	Vitrina. Matmenys (PxGxA): 1600x1050x1200 mm; Temperatūrinis režimas:+2/+4°C; Galingumas: 230 V, 0.5 kW.	AH-6	vnt	2	
55	Persirengimo spintelė. Matmenys (PxGxA): 300x500x1800 mm	AH-7	vnt	4	
111 patalpos/maistas					
56	Šaldytuvas. Matmenys (PxGxA): 950x750x2000 mm; Temperatūrinis režimas:+2/+4°C; Galingumas: 230 V, 0.25kW.	AI-1	vnt	8	
57	Stalas su integruota plautuve. Matmenys (PxGxA): 2850x750x900 mm; Su plautuve, komplekte sifonas ir maišytuvas, su dušeliu.	AI-2	vnt	2	
58	Kasos aparatas.	AI-3	vnt	4	
59	Vitrina. Matmenys (PxGxA): 950x1050x1200 mm; Temperatūrinis režimas:+2/+4°C; Galingumas: 230 V, 0.5 kW.	AI-4	vnt	14	
60	Vitrina (kampinė). Matmenys (PxGxA): 1050x1050x1200 mm; Temperatūrinis režimas:+2/+4°C; Galingumas: 230 V, 0.5 kW.	AI-5	vnt	2	
61	Vitrina. Matmenys (PxGxA): 1600x1050x1200 mm; Temperatūrinis režimas:+2/+4°C; Galingumas: 230 V, 0.5 kW.	AI-6	vnt	2	
62	Persirengimo spintelė. Matmenys (PxGxA): 300x500x1800 mm.	AI-7	vnt	4	
113 patalpos/lokalaus maisto degustavimas					
63	Kasos aparatas.	AJ-1	vnt	1	
64	Persirengimo spintelė	AJ-2	vnt	2	Gali būti integruota į baldą.
113 patalpos/lokalaus maisto degustavimas					
65	Kasos aparatas.	AK-1	vnt	1	

DOKUMENTO ŽYMUO: SR-659-2022-01-TP-TCH.TIŽ	Lapas	Lapų	Laida
	5	11	0

Eil Nr.	Pavadinimas ir techninės charakteristikos	Žymuo	Mato vnt.	Kiekis	Pastabos
66	Persirengimo spintelė	AK-2	vnt	2	Gali būti integruota į baldą.
101 vaisiai, daržovės					
67	Kasos aparatas.	AL-1	vnt	12	
Kitos patalpos					
68	Kompiuteris	AM-1	vnt	1	
69	Persirengimo spintelė (rakinama). Matmenys (PxGxA): 300x500x1800 mm	AM-2	vnt	22	
70	Plovimo mašina Galingumas: 230 V, 1.5 kW.	AM-3	vnt	1	
71	Spinta (valymo priemonėms). Matmenys (PxGxA): 1000x400x1800 mm.	AM-4	vnt	1	
72	Spinta (valymo priemonėms). Matmenys (PxGxA): 625x500x1800 mm.	AM-5	vnt	1	

KIEKIŲ ŽINIARAŠTIS (ANTRAS AUKŠTAS)

Eil Nr.	Pavadinimas ir techninės charakteristikos	Žymuo	Mato vnt.	Kiekis	Pastabos
ANTRAS AUKŠTAS					
213 patalpos/lokalaus maisto degustavimas					
73	Indaplovė (integruojama). Matmenys (PxGxA): 600x600x810 mm; Galingumas: 400 V, 4kW.	BA-1	vnt	1	
74	Kavos aparatas. Galingumas: 400 V, 4 kW.	BA-2	vnt	1	
75	Ledo generatorius. Galingumas: 230 V, 0.5 kW.	BA-3	vnt	1	
76	Kavos malūnėlis. Galingumas: 230 V, 0.5 kW.	BA-4	vnt	1	
77	Konvekinė krosnelė. Matmenys (PxGxA): 800x700x810 mm; Galingumas: 230 V, 3 kW.	BA-5	vnt	1	
78	El. grilius. Galingumas: 400 V, 2 kW.	BA-6	vnt	1	
79	Kebabų grilius. Galingumas: 400 V, 3 kW.	BA-7	vnt	1	
80	Garų ištraukimo gaubtas. Matmenys (PxGxA): 1500x1000x500 mm.	BA-8	vnt	1	
81	Šaldomas stalas su saladele. Matmenys (PxGxA): 1365x700x900 mm; Temperatūrinis režimas: +2/+4°C; Galingumas: 230 V, 0.5 kW.	BA-9	vnt	1	
82	Šaldytuvas (integruojamas). Matmenys (PxGxA): 600x600x850 mm; Temperatūrinis režimas: +2/+4°C; Galingumas: 230 V, 0.25 kW.	BA-10	vnt	1	
83	Gėrimų pilstymo aparatas. Galingumas: 230 V, 0.5 kW.	BA-11	vnt	1	

DOKUMENTO ŽYMUO: SR-659-2022-01-TP-TCH.TIŽ	Lapas	Lapų	Laida
	6	11	0

Eil Nr.	Pavadinimas ir techninės charakteristikos	Žymuo	Mato vnt.	Kiekis	Pastabos
84	Sulčių aparatas. Galingumas: 230 V, 0.5 kW.	BA-12	vnt	1	
85	Kasos aparatas. Galingumas: 230 V, 0.5 kW.	BA-13	vnt	1	
86	Šaldytuvas. Matmenys (PxGxA): 700x790x2050 mm; Temperatūrinis režimas: +2/+4°C; Galingumas: 230, 0.5 kW.	BA-14	vnt	2	
87	N/p stelažas. Matmenys (PxGxA): 700x600x1800 mm.	BA-15	vnt	1	
88	N/p stelažas. Matmenys (PxGxA): 1400x600x1800 mm.	BA-16	vnt	1	
89	N/p stelažas. Matmenys (PxGxA): 1200x600x1800 mm.	BA-17	vnt	1	
90	Spinta. Matmenys (PxGxA): 625x500x1800 mm.	BA-18	vnt	1	
91	Persirengimo spintelė. Matmenys (PxGxA): 300x500x1800 mm.	BA-19	vnt	2	
213 patalpos/lokalaus maisto degustavimas					
92	Indaplovė (integruojama). Matmenys (PxGxA): 600x600x810 mm; Galingumas: 400 V, 4kW.	BB-1	vnt	1	
93	Kavos aparatas. Galingumas: 400 V, 4 kW.	BB-2	vnt	1	
94	Ledo generatorius. Galingumas: 230 V, 0.5 kW.	BB-3	vnt	1	
95	Kavos malūnėlis. Galingumas: 230 V, 0.5 kW.	BB-4	vnt	1	
96	Konvekinė krosnelė. Matmenys (PxGxA): 800x700x810 mm; Galingumas: 230 V, 3 kW.	BB-5	vnt	1	
97	El. grilius. Galingumas: 400 V, 2 kW.	BB-6	vnt	1	
98	Kebabų grilius. Galingumas: 400 V, 3 kW.	BB-7	vnt	1	
99	Garų ištraukimo gaubtas. Matmenys (PxGxA): 1500x1000x500 mm.	BB-8	vnt	1	
100	Šaldomas stalas su saladele. Matmenys (PxGxA): 1365x700x900 mm; Temperatūrinis režimas: +2/+4°C; Galingumas: 230 V, 0.5 kW.	BB-9	vnt	1	
101	Šaldytuvas (integruojamas). Matmenys (PxGxA): 600x600x850 mm; Temperatūrinis režimas: +2/+4°C; Galingumas: 230 V, 0.25 kW.	BB-10	vnt	1	
102	Gėrimų pilstymo aparatas. Galingumas: 230 V, 0.5 kW.	BB-11	vnt	1	
103	Sulčių aparatas. Galingumas: 230 V, 0.5 kW.	BB-12	vnt	1	
104	Kasos aparatas. Galingumas: 230 V, 0.5 kW.	BB-13	vnt	1	
105	Šaldytuvas. Matmenys (PxGxA): 700x790x2050 mm; Temperatūrinis režimas: +2/+4°C;	BB-14	vnt	2	

DOKUMENTO ŽYMUO: SR-659-2022-01-TP-TCH.TIŽ	Lapas	Lapų	Laida
	7	11	0

Eil Nr.	Pavadinimas ir techninės charakteristikos	Žymuo	Mato vnt.	Kiekis	Pastabos
	Galingumas: 230, 0.5 kW.				
106	N/p stelažas. Matmenys (PxGxA): 700x600x1800 mm.	BB-15	vnt	1	
107	N/p stelažas. Matmenys (PxGxA): 1400x600x1800 mm.	BB-16	vnt	1	
108	N/p stelažas. Matmenys (PxGxA): 1200x600x1800 mm.	BB-17	vnt	1	
109	Spinta. Matmenys (PxGxA): 625x500x1800 mm.	BB-18	vnt	1	
110	Persirengimo spintelė. Matmenys (PxGxA): 300x500x1800 mm.	BB-19	vnt	2	
213 patalpos/lokalaus maisto degustavimas					
111	Indaplovė (integruojama). Matmenys (PxGxA): 600x600x810 mm; Galingumas: 400 V, 4kW.	BC-1	vnt	1	
112	Kavos aparatas. Galingumas: 400 V, 4 kW.	BC-2	vnt	1	
113	Ledo generatorius. Galingumas: 230 V, 0.5 kW.	BC-3	vnt	1	
114	Kavos malūnėlis. Galingumas: 230 V, 0.5 kW.	BC-4	vnt	1	
115	Konvekcinė krosnelė. Matmenys (PxGxA): 800x700x810 mm; Galingumas: 230 V, 3 kW.	BC-5	vnt	1	
116	El. grilius. Galingumas: 400 V, 2 kW.	BC-6	vnt	1	
117	Kebabų grilius. Galingumas: 400 V, 3 kW.	BC-7	vnt	1	
118	Garų ištraukimo gaubtas. Matmenys (PxGxA): 1500x1000x500 mm.	BC-8	vnt	1	
119	Šaldomas stalas su saladele. Matmenys (PxGxA): 1365x700x900 mm; Temperatūrinis režimas: +2/+4°C; Galingumas: 230 V, 0.5 kW.	BC-9	vnt	1	
120	Šaldytuvas (integruojamas). Matmenys (PxGxA): 600x600x850 mm; Temperatūrinis režimas: +2/+4°C; Galingumas: 230 V, 0.25 kW.	BC-10	vnt	1	
121	Gėrimų pilstymo aparatas. Galingumas: 230 V, 0.5 kW.	BC-11	vnt	1	
122	Sulčių aparatas. Galingumas: 230 V, 0.5 kW.	BC-12	vnt	1	
123	Kasos aparatas. Galingumas: 230 V, 0.5 kW.	BC-13	vnt	1	
124	Šaldytuvas. Matmenys (PxGxA): 700x790x2050 mm; Temperatūrinis režimas: +2/+4°C; Galingumas: 230, 0.5 kW.	BC-14	vnt	2	
125	N/p stelažas. Matmenys (PxGxA): 700x600x1800 mm.	BC-15	vnt	1	
126	N/p stelažas. Matmenys (PxGxA): 1400x600x1800 mm.	BC-16	vnt	1	
127	N/p stelažas. Matmenys (PxGxA): 1200x600x1800 mm.	BC-17	vnt	1	

DOKUMENTO ŽYMUO: SR-659-2022-01-TP-TCH.TIŽ	Lapas	Lapų	Laida
	8	11	0

Eil Nr.	Pavadinimas ir techninės charakteristikos	Žymuo	Mato vnt.	Kiekis	Pastabos
128	Spinta. Matmenys (PxGxA): 625x500x1800 mm.	BC-18	vnt	1	
129	Persirengimo spintelė. Matmenys (PxGxA): 300x500x1800 mm.	BC-19	vnt	2	
213 patalpos/lokalaus maisto degustavimas					
130	Indaplovė (integruojama). Matmenys (PxGxA): 600x600x810 mm; Galingumas: 400 V, 4kW.	BD-1	vnt	1	
131	Kavos aparatas. Galingumas: 400 V, 4 kW.	BD-2	vnt	1	
132	Ledo generatorius. Galingumas: 230 V, 0.5 kW.	BD-3	vnt	1	
133	Kavos malūnėlis. Galingumas: 230 V, 0.5 kW.	BD-4	vnt	1	
134	Konvekinė krosnelė. Matmenys (PxGxA): 800x700x810 mm; Galingumas: 230 V, 3 kW.	BD-5	vnt	1	
135	El. grilius. Galingumas: 400 V, 2 kW.	BD-6	vnt	1	
136	Kebabų grilius. Galingumas: 400 V, 3 kW.	BD-7	vnt	1	
137	Garų ištraukimo gaubtas. Matmenys (PxGxA): 1500x1000x500 mm.	BD-8	vnt	1	
138	Šaldomas stalas su saladele. Matmenys (PxGxA): 1365x700x900 mm; Temperatūrinis režimas: +2/+4°C; Galingumas: 230 V, 0.5 kW.	BD-9	vnt	1	
139	Šaldytuvas (integruojamas). Matmenys (PxGxA): 600x600x850 mm; Temperatūrinis režimas: +2/+4°C; Galingumas: 230 V, 0.25 kW.	BD-10	vnt	1	
140	Gėrimų pilstymo aparatas. Galingumas: 230 V, 0.5 kW.	BD-11	vnt	1	
141	Sulčių aparatas. Galingumas: 230 V, 0.5 kW.	BD-12	vnt	1	
142	Kasos aparatas. Galingumas: 230 V, 0.5 kW.	BD-13	vnt	1	
143	Šaldytuvas. Matmenys (PxGxA): 700x790x2050 mm; Temperatūrinis režimas: +2/+4°C; Galingumas: 230, 0.5 kW.	BD-14	vnt	2	
144	N/p stelažas. Matmenys (PxGxA): 700x600x1800 mm.	BD-15	vnt	1	
145	N/p stelažas. Matmenys (PxGxA): 1400x600x1800 mm.	BD-16	vnt	1	
146	N/p stelažas. Matmenys (PxGxA): 1200x600x1800 mm.	BD-17	vnt	1	
147	Spinta. Matmenys (PxGxA): 625x500x1800 mm.	BD-18	vnt	1	
148	Persirengimo spintelė. Matmenys (PxGxA): 300x500x1800 mm.	BD-19	vnt	2	
215 patalpa/maistas					
149	Kasos aparatas.	BE-1	vnt	1	

DOKUMENTO ŽYMUO: SR-659-2022-01-TP-TCH.TIŽ	Lapas	Lapų	Laida
	9	11	0

Eil. Nr.	Pavadinimas ir techninės charakteristikos	Žymuo	Mato vnt.	Kiekis	Pastabos
214 patalpa/administracija					
150	Šaldytuvas. Matmenys (PxGxA): 600x600x820 mm; Temperatūrinis režimas: +2/+4°C; Galingumas: 230 V, 0.5 kW.	BF-1	vnt	1	
151	Mikrobangų krosnelė. Galingumas: 230 V, 2 kW.	BF-2	vnt	1	
152	Virdulys. Galingumas: 230 V, 2 kW.	BF-3	vnt	1	
153	Indaplovė (integruota). Matmenys (PxGxA): 600x600x820 mm; Galingumas: 230 V, 3 kW.	BF-4	vnt	1	
154	Kompiuteris	BF-5	vnt	8	
212 Tekstilė keramika					
155	Kasos aparatas	BG-1	vnt	4	
212 Tekstilė keramika					
156	Kasos aparatas	BH-1	vnt	4	
212 Tekstilė keramika					
157	Kasos aparatas	BI-1	vnt	4	
212 Tekstilė keramika					
158	Kasos aparatas	BJ-1	vnt	4	
212 Tekstilė keramika					
159	Kasos aparatas	BK-1	vnt	4	

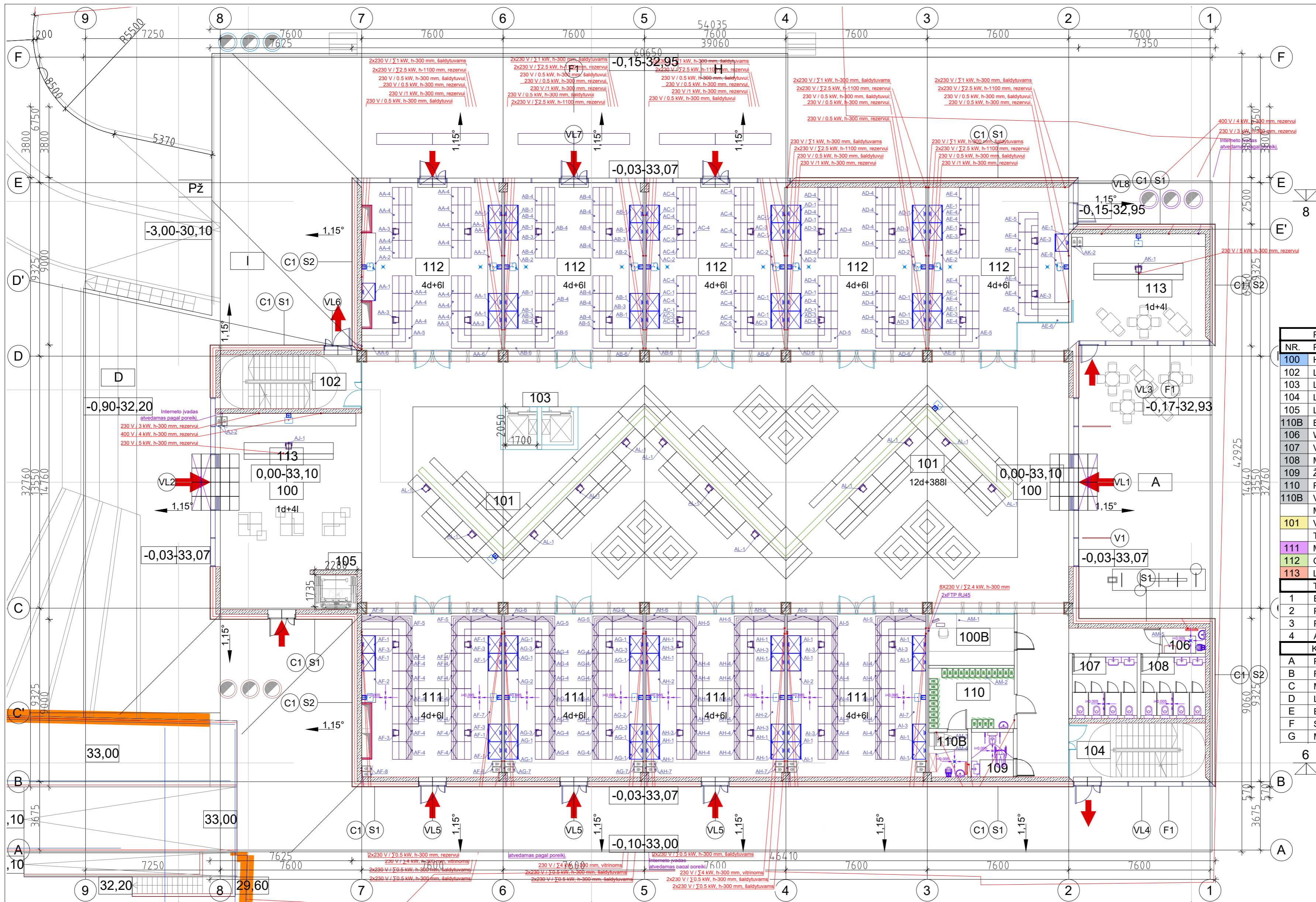
KIEKIŲ ŽINIARAŠTIS (TREČIAS AUKŠTAS)

Eil. Nr.	Pavadinimas ir techninės charakteristikos	Žymuo	Mato vnt.	Kiekis	Pastabos
A08 patalpa/lokalus maisto degustavimas					
160	Kasos aparatas	CA-1	vnt	1	
L/ kavinių terasa ant stogo					
161	Indaplovė (integruojama). Matmenys (PxGxA): 600x600x810 mm; Galingumas: 400 V, 4kW.	CB-1	vnt	1	
162	Kavos aparatas. Galingumas: 400 V, 4 kW.	CB-2	vnt	1	
163	Ledo generatorius. Galingumas: 230 V, 0.5 kW.	CB-3	vnt	1	
164	Kavos malūnėlis. Galingumas: 230 V, 0.5 kW.	CB-4	vnt	1	
165	Kasos aparatas. Galingumas: 230 V, 0.5 kW.	CB-5	vnt	3	

DOKUMENTO ŽYMUO:	Lapas	Lapų	Laida
SR-659-2022-01-TP-TCH.TIŽ	10	11	0

Eil Nr.	Pavadinimas ir techninės charakteristikos	Žymuo	Mato vnt.	Kiekis	Pastabos
166	Šaldytuvas (integruojamas). Matmenys (PxGxA): 600x600x850 mm; Temperatūrinis režimas: +2/+4°C; Galingumas: 230 V, 0.25 kW.	CB-6	vnt	6	
167	Gėrimų pilstymo aparatas. Galingumas: 230 V, 0.5 kW.	CB-7	vnt	3	
168	Sulčių aparatas. Galingumas: 230 V, 0.5 kW.	CB-8	vnt	3	

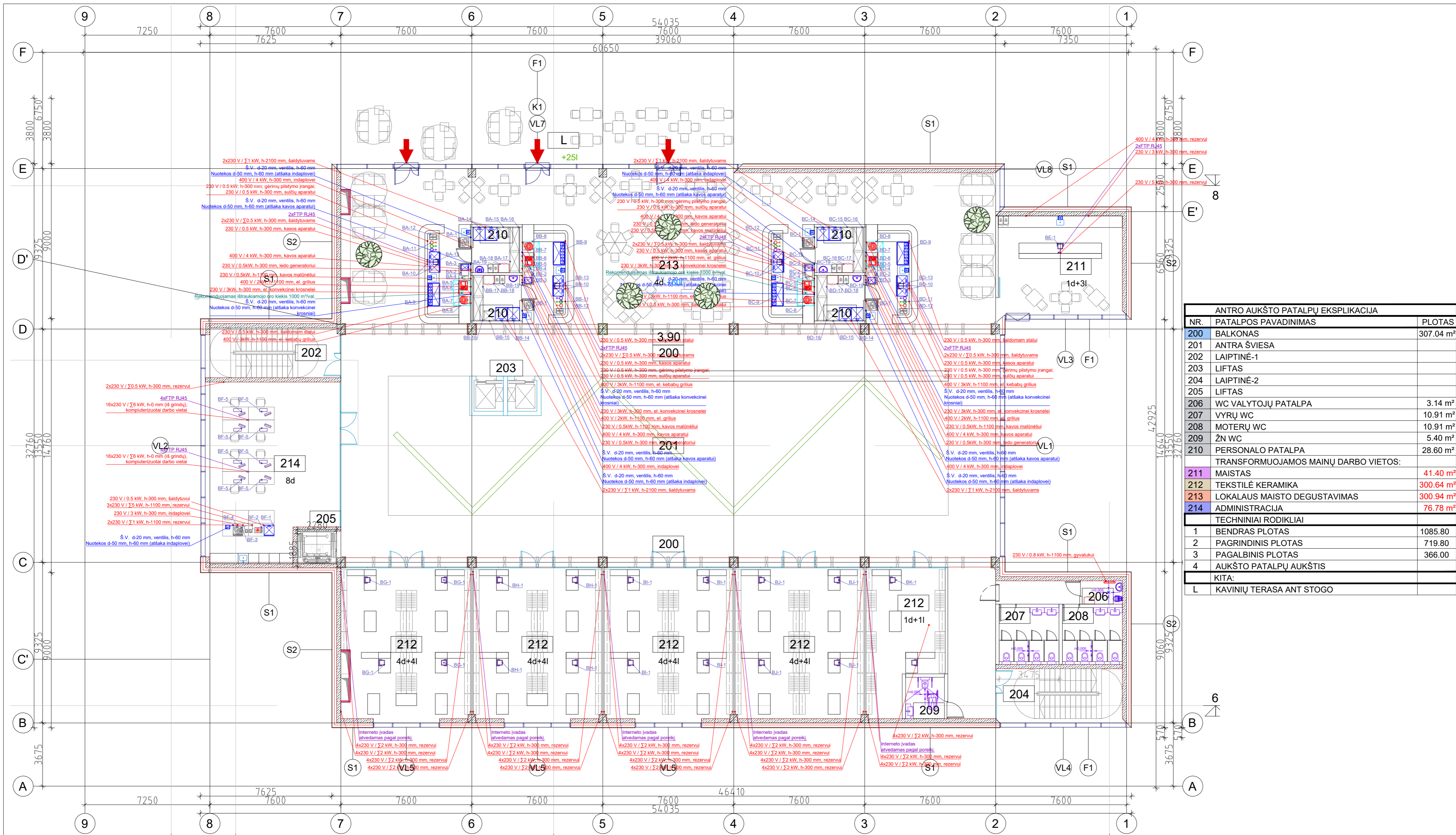
DOKUMENTO ŽYMUO: SR-659-2022-01-TP-TCH.TIŽ	<i>Lapas</i>	<i>Lapų</i>	<i>Laida</i>
	11	11	0



PIRMŲ AUKŠTO PATALPŲ EKSPLIKACIJA		
NR.	PATALPOS PAVADINIMAS	PLOTAS
100	HOLAS	354.00 m ²
102	LAIPTINĖ-1	
103	LIFTAS	
104	LAIPTINĖ-2	
105	LIFTAS	
110B	BUDINČIO PATALPA	12.65 m ²
106	WC VALYTOJŲ PATALPA	3.14 m ²
107	VYRŲ WC	10.91 m ²
108	MOTERŲ WC	10.91 m ²
109	ŽN WC	5.40 m ²
110	PERSONALO PATALPA	14.95 m ²
110B	VALYTOJŲ PATALPA	5.04 m ²
MOBILIOS MAINŲ DARBO VIETOS:		253.60 m ²
TRANSFORMUOJAMOS MAINŲ DARBO VIETOS:		
111	MAISTAS	263.93 m ²
112	GĖLĖS	335.44 m ²
113	LOKALUS MAISTO DEGUSTAVIMAS	70.44 m ²
TECHNINIAI RODIKLIAI		
1	BENDRAS PLOTAS	1340.40
2	PAGRINDINIS PLOTAS	923.40
3	PAGALBINIS PLOTAS	417.00
4	AUKŠTO PATALPŲ AUKŠTIS	
KIEMO STATINIAI:		
A	PAVILJONO ĮĖJIMO AIKŠTĖ	
B	RENGINIŲ AIKŠTĖ	
C	MAINŲ AIKŠTĖ	
D	LAUKO AMFITEATRAS	
E	ESTRADA STOGINĖ	
F	STACIONARŪS LAUKO PAVILJONAI	
G	MOBILIOS LAUKO DARBO VIETOS	

Žym.	Užduotys VN daliai Charakteristikos	Pastaba
☐	Š.V. ir K.V. d-15 mm, ventiliai, h-60 mm, iš grindų Nuotekos d-50 mm, h-60 mm, iš grindų	Plautuvė per centrą
☐	Š.V. ir K.V. d-15 mm, ventiliai, h-400 mm, iš sienos Nuotekos d-50 mm, h-60 mm, iš grindų	Plautuvė prie sienos / nuotekos iš grindų
☐	Š.V. ir K.V. d-15 mm, ventiliai, h-400 mm, iš sienos Nuotekos d-50 mm, h-300 mm, iš sienos	Plautuvė prie sienos / nuotekos iš sienos
☐	Š.V. ir K.V. d-15 mm, ventiliai, h-1100 mm DN-110 mm, h-60 mm	Viduaras
✕	Nuotekos	Taškinis trapas

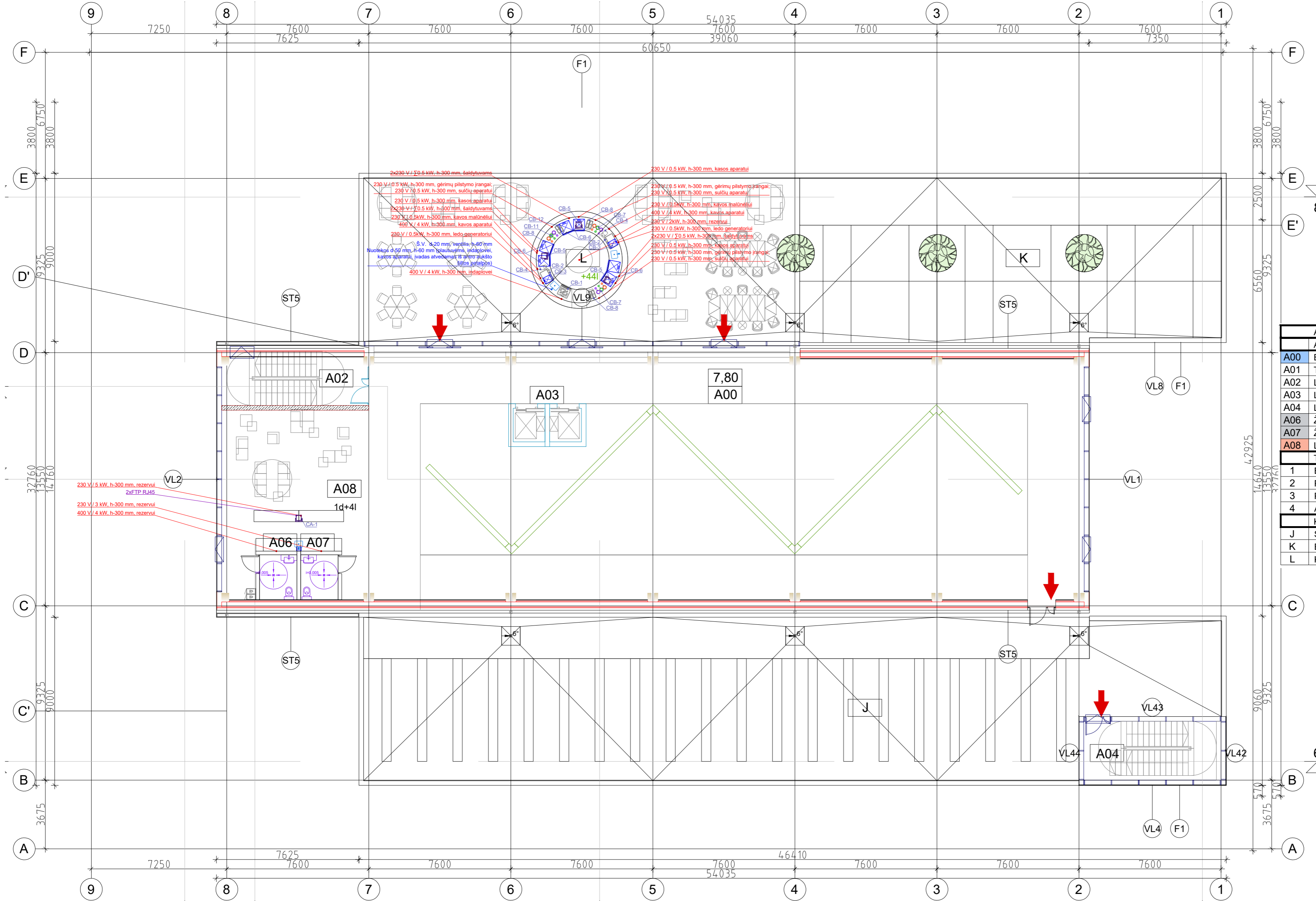
0	2023 06	LAIDA 0 STATYBOS LEIDIMUI	
Laida	Data	Laidos statusas. Keitimo priežastis (jei taikoma)	
KVAL. DOK. NR.	UAB "G. Janulytės-Bernotienės studija"	STATINIO PROJEKTO PAVADINIMAS:	VIEŠOJO PAVILJONO SU AUTOMOBILIŲ SAUGYKLA M.K ČIURLIONIO G. 25, KAUNE STATYBOS PROJEKTAS
A117	PV	G. Janulytė-Bernotienė	DOKUMENTO PAVADINIMAS:
			Pirmo aukšto technologinis planas M 1:150
			Laida
			0
			DOKUMENTO ŽYMUO:
			SR-659-2022-01-TP-TCH.B-1
			Lapas
			Lapų
			1 1
LT	STATYTOJAS IR (ARBA) UŽSAKOVAS:	KAUNO MIESTO SAVIVALDYBĖ (111106319)	Laisvės al. 69, LT-44251, Kaunas



ANTRO AUKŠTO PATALPŲ EKSPLIKACIJA		
NR.	PATALPOS PAVADINIMAS	PLOTAS
200	BALKONAS	307.04 m ²
201	ANTRA ŠVIESA	
202	LAIPTINĖ-1	
203	LIFTAS	
204	LAIPTINĖ-2	
205	LIFTAS	
206	WC VALYTOJŲ PATALPA	3.14 m ²
207	VYRŲ WC	10.91 m ²
208	MOTERŲ WC	10.91 m ²
209	ŽN WC	5.40 m ²
210	PERSONALO PATALPA	28.60 m ²
TRANSFORMUOJAMOS MAINŲ DARBO VIETOS:		
211	MAISTAS	41.40 m ²
212	TEKSTILĖ KERAMIKA	300.64 m ²
213	LOKALUS MAISTO DEGUSTAVIMAS	300.94 m ²
214	ADMINISTRACIJA	76.78 m ²
TECHNINIAI RODIKLIAI		
1	BENDRAS PLOTAS	1085.80
2	PAGRINDINIS PLOTAS	719.80
3	PAGALBINIS PLOTAS	366.00
4	AUKŠTO PATALPŲ AUKŠTIS	
KITA:		
L	KAVINIŲ TERASA ANT STOGO	

Žym.	Užduotys VN daliai Charakteristikos	Pastaba
☐	Š.V. ir K.V. d-15 mm, ventiliai, h-60 mm, iš grindų Nuotekos d-50 mm, h-60 mm, iš grindų	Plautuvė per centrą
☐	Š.V. ir K.V. d-15 mm, ventiliai, h-400 mm, iš sienos Nuotekos d-50 mm, h-60 mm, iš grindų	Plautuvė prie sienos / nuotekos iš grindų
☐	Š.V. ir K.V. d-15 mm, ventiliai, h-400 mm, iš sienos Nuotekos d-50 mm, h-300 mm, iš sienos	Plautuvė prie sienos / nuotekos iš sienos
☐	Š.V. ir K.V. d-15 mm, ventiliai, h-1100 mm DN-110 mm, h-60 mm	Viduaras
✕	Nuotekos	Taškinis trapas

0	2023 06	LAIDA 0 STATYBOS LEIDIMUI	
Laida	Data	Laidos statusas. Keitimo priežastis (jei taikoma)	
KVAL. DOK. NR.	UAB "G. Janulytės-Bernotienės studija"	STATINIO PROJEKTO PAVADINIMAS:	VIEŠOJO PAVILJONO SU AUTOMOBILIŲ SAUGYKLA M.K ČIURLIONIO G. 25, KAUNE STATYBOS PROJEKTAS
A117	PV	G. Janulytė-Bernotienė	DOKUMENTO PAVADINIMAS:
			Antro aukšto technologinis planas M 1:150
			Laida
			0
			DOKUMENTO ŽYMUO:
			SR-659-2022-01-TP-TCH.B-2
			Lapas
			Lapų
LT	STATYTOJAS IR (ARBA) UŽSAKOVAS:	KAUNO MIESTO SAVIVALDYBĖ (111106319)	Laisvės al. 69, LT-44251, Kaunas



ANTRESOLĖS PATALPŲ EKSPLIKACIJA		
A00	BALKONAS	142.48 m ²
A01	TREČIA ŠVIESA	
A02	LAIPTINĖ-1	
A03	LIFTAS	
A04	LAIPTINĖ-1	
A06	ŽŪN WC	3.41 m ²
A07	ŽŪN WC	3.41 m ²
A08	LOKALIAUS MAISTO DEGUSTAVIMAS	65.51m ²
TECHNINIAI RODIKLIAI		
1	BENDRAS PLOTAS	214.80
2	PAGRINDINIS PLOTAS	65.50
3	PAGALBINIS PLOTAS	149.30
4	AUKŠTO PATALPŲ AUKŠTIS	
KITA		
J	SAULĖS ELEKTRINĖ ANT ŽALIO STOGO	
K	EKSPERIMENTINIS DARŽAS ANT STOGO	
L	KAVINIŲ TERASA ANT STOGO	

Žym.	Užduotys VN daliai Charakteristikos	Pastaba
☐	Š.V. ir K.V. d-15 mm, ventiliai, h-60 mm, iš grindų Nuotekos d-50 mm, h-60 mm, iš grindų	Plautuvė per centrą
☐	Š.V. ir K.V. d-15 mm, ventiliai, h-400 mm, iš sienos Nuotekos d-50 mm, h-60 mm, iš grindų	Plautuvė prie sienos / nuotekos iš grindų
☐	Š.V. ir K.V. d-15 mm, ventiliai, h-400 mm, iš sienos Nuotekos d-50 mm, h-300 mm, iš sienos	Plautuvė prie sienos / nuotekos iš sienos
☐	Š.V. ir K.V. d-15 mm, ventiliai, h-1100 mm DN-110 mm, h-60 mm	Viduaras
✕	Nuotekos	Taškinis trapas

0	2023 06	LAIDA 0 STATYBOS LEIDIMUI	
Laida	Data	Laidos statusas. Keitimo priežastis (jei taikoma)	
KVAL. DOK. NR.	UAB "G. Janulytės-Bernotienės studija"	STATINIO PROJEKTO PAVADINIMAS: VIEŠOJO PAVILJONO SU AUTOMOBILIŲ SAUGYKLA M.K ČIURLONIO G. 25, KAUNE STATYBOS PROJEKTAS	
A117	PV	G. Janulytė-Bernotienė	
		GB TECHNOLOGIJOS, UAB TECHNOLOGIJŲ PROJEKTAVIMO BIURAS Lukšėlių g. 3-302, Vilnius Tel.: +370 698 36146/+370 695 36146	DOKUMENTO PAVADINIMAS: Antresolės technologinis planas M 1:150
PDV	G. Baranauskas		Laida 0
LT	STATYTOJAS IR (ARBA) UŽSAKOVAS: KAUNO MIESTO SAVIVALDYBĖ (111106319) Laisvės al. 69, LT-44251, Kaunas		DOKUMENTO ŽYMUO: SR-659-2022-01-TP-TCH.B-3
			Lapas Lapų 1 1