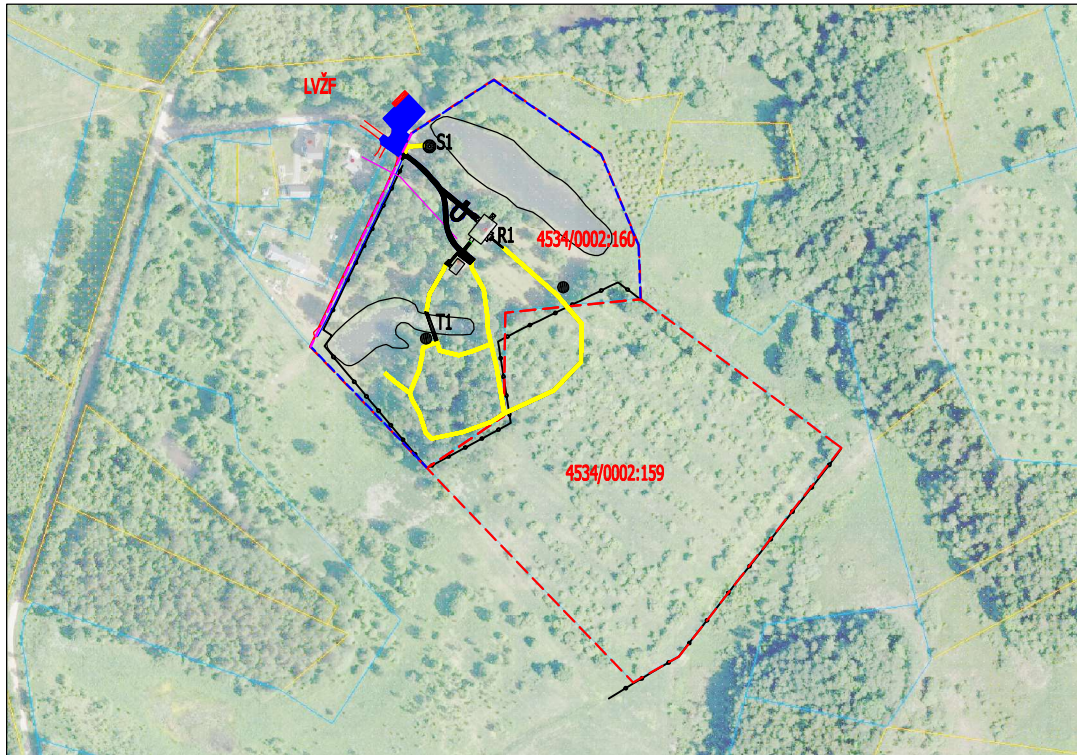
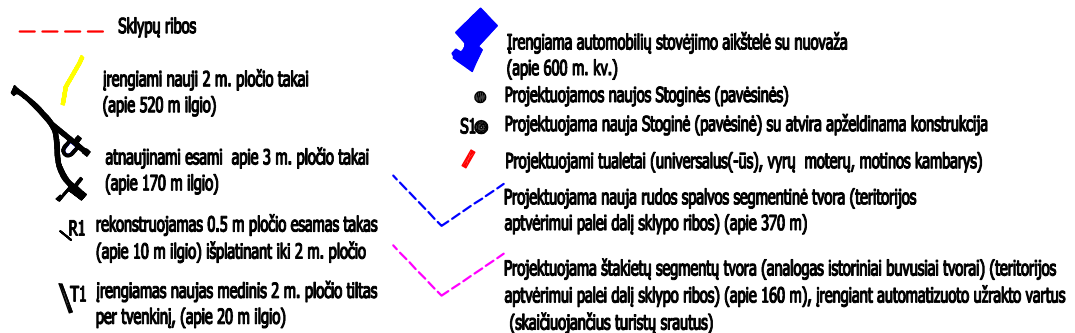


PRELIMINARI
SITUACIJOS SCHEMA
M1:5000



Sutartiniai ženklai:



Pastabos:

- Vieta gręžiniui ir valymo įrenginiui parenkama projekavimo metu (po topografinio plano parengimo, nenutolstant nuo automobilių stovėjimo aikštelės).
- Teritorijos apšvietimas projektuojamas palei įrengiamus ir rekonstruojamus ar remontuojamus takus.
- Mažosios architektūros elementai (suoliukai) projektuojami palei takus su skirtingo žiūros rakurso kryptimis (numatomas minimalus suoliukų skaičius).
- Lankytojų saugumo užtikrinimui numatomos (projektuojamos) videokameros, jų dislokacijos vietas sugretinant su esamais ar naujai projektuojamais objektais.
- Numatomi papildomi vartai techninio ir (ar) spec. transporto patekimui į teritoriją.