

Kultūros paveldo departamento prie Kultūros ministerijos Alytaus–Marijampolės teritoriniam skyriui
Mokslinei archeologijos komisijai

Merkinės senojo miesto vietos (3680), Merkinės miestelio istorinės dalies (17097) Seinų g. 10, (Merkinės m., Varėnos raj. sav.) 2025 m. žvalgomųjų archeologinių tyrimų pažyma

2025 m. kovo mėn., Varėnos rajono savivaldybės užsakymu, atlikti žvalgomieji archeologiniai tyrimai (toliau – tyrimai) Merkinės senojo miesto vietos (3680), Merkinės miestelio istorinės dalies (17097) Seinų g. 10 sklype (Merkinės m., Varėnos raj. sav.). Planuojamas mokymosi paskirties pastato esančio Seinų g. 10 rekonstravimas – infrastruktūros atnaujinimas, naujos įrengimas (2 priedas).

Tyrimams atlikti 2025–03–10 KPD išdavė leidimą Nr. LA–30. Tyrimų projektas aprobuotas 2025–03–04. Tyrimų metu tirta aštuoniolika 2x1 m dydžio šurfų – 36 m² plotas (1–2 priedas).

Tyrimų rezultatai

Šurfe Nr. 1 (1 nuotr.) – po augaliniu, t. p. supustyto smėlio sluoksniu, 0,9 m gylyje fiksuotas 0,1 m storio pilkos, tamsiai pilkos žemės sluoksnis be radinių. Įžemis (geltonas smėlis) nuo 1 m gylio.

Šurfuose Nr. 2–4 (2–4 nuotr.) – iki 0,3–0,8 m gylio augalinis, t. p. niveliacinis XX a. II p. sluoksnis su pavieniais XIX–XX a. radiniais: buitinės keramikos šukės, metaliniai dirbiniai. Įžemis (geltonas smėlis) nuo 0,4–0,9 m gylio.

Šurfe Nr. 5 (5–6 nuotr.) – po augaliniu, t. p. supustyto smėlio sluoksniais, 1,6 m gylyje, fiksuotas 0,2–0,3 m storio pilkos, šviesiai pilkos žemės sluoksnis su XVI–XVII a. radiniais: buitinės keramikos šukės (21 nuotr.). Nuo 1,9 m gylio iki 0,7 m storio supustyto smėlio sluoksnis, po juo 0,05 m storio pilkos, tamsiai pilkos žemės sluoksnis. Įžemis (geltonas smėlis) nuo 2,7 m gylio.

Šurfe Nr. 6 (7 nuotr.) – iki 0,4–0,7 m gylio augalinis, t. p. niveliacinis XX a. II p. sluoksnis su pavieniais XIX–XX a. radiniais: buitinės keramikos šukės. Įžemis (geltonas smėlis) nuo 0,4–0,7 m gylio.

Šurfuose Nr. 7–8 (8–9 nuotr.) – iki 1–1,2 m XX a. II p. niveliacinis sluoksnis (permaišyta pilka, tamsiai pilka žemė) su XVI–XX a. radiniais: buitinės keramikos šukės, metaliniai dirbiniai, šiukšlės. Šurfe Nr. 8, po niveliaciniu sluoksniu, 0,3 m storio, pilkos, šviesiai pilkos žemės sluoksnis be radinių. Įžemis (geltonas smėlis) nuo 1,3–1,5 m gylio. Struktūra. Šurfe Nr. 8 (V krašte) 0,2 m gylyje fiksuota akmenų krūsnis ar konstrukcijos fragm. Akmenys be rišamosios medžiagos, sukrauti vienas ant kito (iki 0,8 m aukščio).

Šurfuose Nr. 9–10 (10–11 nuotr.) – iki 1,4–1,8 m gylio fiksuoti XIX–XX a. sluoksniai (augalinis, šviesiai pilkos žemės gruntas, t. p. supustytas smėlis) su XVII–XX a. radiniais. Nuo 1,4–1,8 m gylio fiksuotas 0,3–0,4 m storio pilkos, tamsiai pilkos žemės sluoksnis su XVI–XVII a. radiniais: buitinės keramikos šukės (22 nuotr.). Įžemis (geltonas smėlis) nuo 1,6–2,2 m gylio.

Šurfuose Nr. 11, 13, 15–16 (12, 14, 17–18 nuotr.) – iki 1,5–2 m gylio fiksuoti XIX–XX a. sluoksniai (pilka, šviesiai pilka žemė, supustytas smėlis, griuvenos) su XVII–XX a. radiniais: buitinės keramikos šukės, metaliniai dirbiniai, monetos. Nuo 1,7–2 m gylio fiksuoti 0,2–1 m storio pilkos, tamsiai pilkos žemės sluoksniai su XVI–XVIII a. radiniais: buitinės keramikos šukės, koklių fragm., metaliniai dirbiniai (23 nuotr.). Įžemis (geltonas smėlis) nuo 2,3–2,5 m gylio. Struktūros. Šurfe Nr. 13 (R sienelėje) 1,6 m gylyje fiksuota akmenų krūsnis ar konstrukcijos fragm. Akmenys be rišamosios medžiagos, sukrauti vienas ant kito (iki 0,5 m aukščio). Šurfe Nr. 15 2,2 m gylyje fiksuota plūkto molio ir riedulių struktūra – du rieduliai suglausti vienas šalia kito, aplink juos suformuotas plūkto molio plotas (pamato fragm?). Minėtos struktūros neardytos.

Šurfe Nr. 12 (13 nuotr.) – iki 1,3 m gylio fiksuoti XIX–XX a. sluoksniai (juoda, pilka žemė, supustytas smėlis, griuvenos) su XVII–XX a. radiniais: buitinės keramikos šukės, metaliniai dirbiniai, griuvenos. Nuo 1,3 m gylio 0,4 m storio pilkos, tamsiai pilkos žemės sluoksnis su XVI–XVIII a. radiniais: buitinės keramikos šukės, monetos (24 nuotr.). 1,7 m gylyje atidengtas akmeninis grindinys – tarp jo akmenų įkalus grunto traukį fiksuotas 0,1 m storio pilkos, tamsiai pilkos žemės sluoksnis. Po juo nuo 1,9–2 m gylio įžemis (geltonas smėlis). Akmeninis grindinys neardytas.

Šurfe Nr. 14 (15–16 nuotr.) – iki 2 m gylio (giliau netirtas) fiksuotas XX a. sluoksnis (supiltinis gruntas) su XIX–XX a. vid. radiniais, griuvenomis, šiukšlėmis (26 nuotr.). T. p. 1–1,1 m gylyje, šurfo centre, atidengtas betoninis rentinys apribojęs šurfo tyrimo plotą ir galimybes.

Šurfe Nr. 17 (19 nuotr.) – iki 0,8 m gylio fiksuoti XIX–XX a. sluoksniai (pilka, šviesiai pilka žemė) su XVII–XX a. radiniais: buitinės keramikos šukės, koklių fragm., metaliniai dirbiniai (25 nuotr.). Nuo 0,8 m gylio 0,9 m storio tamsiai pilkos, pilkos žemės sluoksniai su XVI–XVIII a. radiniais: buitinės keramikos šukė, monetos. Įžemis (geltonas smėlis) nuo 1,7–1,9 m gylio. Jame fiksuotos sudegusios medinės konstrukcijos (ūkinės dėžės ar rūšio?) kontūras.

Šurfe Nr. 18 (20 nuotr.) – iki 0,2–0,3 m gylio fiksuoti XIX–XX a. sluoksniai (augalinis sluoksnis, pilka žemė) su XVII–XX a. radiniais: buitinės keramikos šukės. Nuo 0,2–0,3 m gylio 0,3–0,4 m storio pilkos, juodos, tamsiai pilkos žemės sluoksniai su XVI–XVIII a. radiniais. Įžemis (geltonas smėlis) nuo 0,6–0,7 m gylio.

Išvados

1. Merkinės senojo miesto vietos (3680), Merkinės miestelio istorinės dalies (17097) Seinų g. 10, (Merkinės m., Varėnos raj. sav.) 2025 m. žvalgomųjų archeologinių tyrimų metu tirta aštuoniolika 2x1 m dydžio šurfų – 36 m² plotas.
2. Šurfuose Nr. 1–4, 6–8, 14 archeologiškai vertingi sluoksniai neaptikti – fiksuoti XIX–XX a. sluoksniai.
3. Šurfuose Nr. 5, 9–10, 11–13, 15–16 iki 1,4–2 m gylio fiksuoti XIX–XX a. sluoksniai su XVI–XX a. laikotarpių radiniais (buitinės keramikos, koklių fragm., metaliniai dirbiniai, monetos). Šurfuose Nr. 17–18 minėto laikotarpio sluoksniai (su radiniais) fiksuoti iki 0,3–0,8 m gylio.
4. Šurfuose Nr. 5, 9–10, 11–13, 15–16, nuo 1,4–2 m gylio fiksuoti XVI–XVIII a. datuojami (pilkos, šviesiai pilkos, tamsiai pilkos žemės sluoksniai, iki 0,2–1 m storio) su šio laikotarpio radiniais (buitinės keramikos, koklių fragm., metaliniai dirbiniai, monetos). Šurfuose Nr. 17–18 XVI–XVIII a. sluoksniai (su minėtais radiniais) fiksuoti nuo 0,3–0,8 m gylio (giliau šurfe Nr. 17).
5. Šurfe Nr. 8 (jo pakraštyje) nuo 0,2 m gylio fiksuota akmeninė konstrukcija (tęsiasi V kryptimi už šurfo ribų), veikiausiai nedidelio XX a. II p. ūkinio pastato pamatų liekanos (akmenys be rišamosios medžiagos).
6. Šurfe Nr. 12 nuo 1,7 m gylio fiksuotas XVII a. II p. – XVIII a. datuojamas akmeninis grindinys (tęsiasi visomis kryptimis už šurfo ribų).
7. Šurfuose Nr. 13, 16–17 nuo 1,6–2 m gylio fiksuotos akmeninės ir medinės struktūros, konstrukcijos – galbūt pamatų fragm., medinės (degusios) ūkinės paskirties dėžė, ar nedidelio rūšios liekanos. Atliktų tyrimų apimtimis įvertinti sudėtinga – atidengti tik struktūrų kraštai.

Paveldosauginės rekomendacijos

1. Šurfų Nr. 1–4 aplinkoje, projektuojamos krepšinio aikštelės, jos infrastruktūros įrengimo vietoje, vykdant žemės judinimo darbus (reljefo performavimas išlyginant teritorijos dalį) kartu būtina atlikti archeologinius žvalgymus.
2. Šurfų Nr. 5–6 aplinkoje, projektuojamos malkinės, konteinerių aikštelės įrengimo vietoje, vykdant žemės judinimo darbus (reljefo performavimas nukasant šlaito dalį, įrengiant atramines sienes) kartu būtina atlikti archeologinius žvalgymus. T. p. rekomenduojama neviršyti techniniame projekte nukasamo šlaito pločio (iki 3–4 m plotis).

3. Sklypo teritorijoje, augalinio sluoksnio nukasimo, t. p. kietųjų dangų demontavimo, keitimo ar atnaujinimo darbus galima vykdyti be papildomų archeologinių tyrimų, jei vykdomų žemės judinimo darbų metu nėra viršijamas 0,2 m gylis (ar esamų kietųjų dangų pasluoksnių gylis).
4. Sklypo teritorijoje vykdant žemės judinimo darbus giliau nei 0,2 m gylis (ar esamų kietųjų dangų pasluoksnių gylis) kartu būtina atlikti archeologinius žvalgymus. Žemės judinimo darbų metu, vykdant archeologinius žvalgymus, rekomenduojama neviršyti nurodytų gylių:
 - R sklypo teritorijos dalyje (šurfų Nr. 7–10 aplinka) 1,2 m gylis;
 - P teritorijos dalyje (šurfų Nr. 11–16 aplinka) 1,3–1,4 m gylis;
 - PV teritorijos dalyje (šurfų Nr. 17–18 aplinka) – 0,3 m gylis. Ši sklypo teritorijos dalis nėra performuota mokyklos statybos laikotarpiu – iki XX a. pab. teritorijoje stovėjo gyvenamasis ar ūkinės paskirties patatas.
5. Archeologinių žvalgymų metu aptikus archeologinį sluoksnį ar struktūrą, t. p. mūrinę struktūrą juos būtina ištirti detaliųjų archeologinių tyrimų metodais.
6. Tirtose vietose žemės judinimo darbus vykdyti galima (šurfuose Nr. 5, 9, 12, 15, 17 neviršijant 1,2 m gylio, kad būtų išsaugotos aptiktos struktūros ar archeologinis sluoksnis).
7. Ateityje, prieš vykdant žemės judinimo darbus būtina atlikti archeologinius tyrimus – jų pobūdis priklauso nuo planuojamų darbų vietos ir planuojamų žemės judinimo darbų gylio.

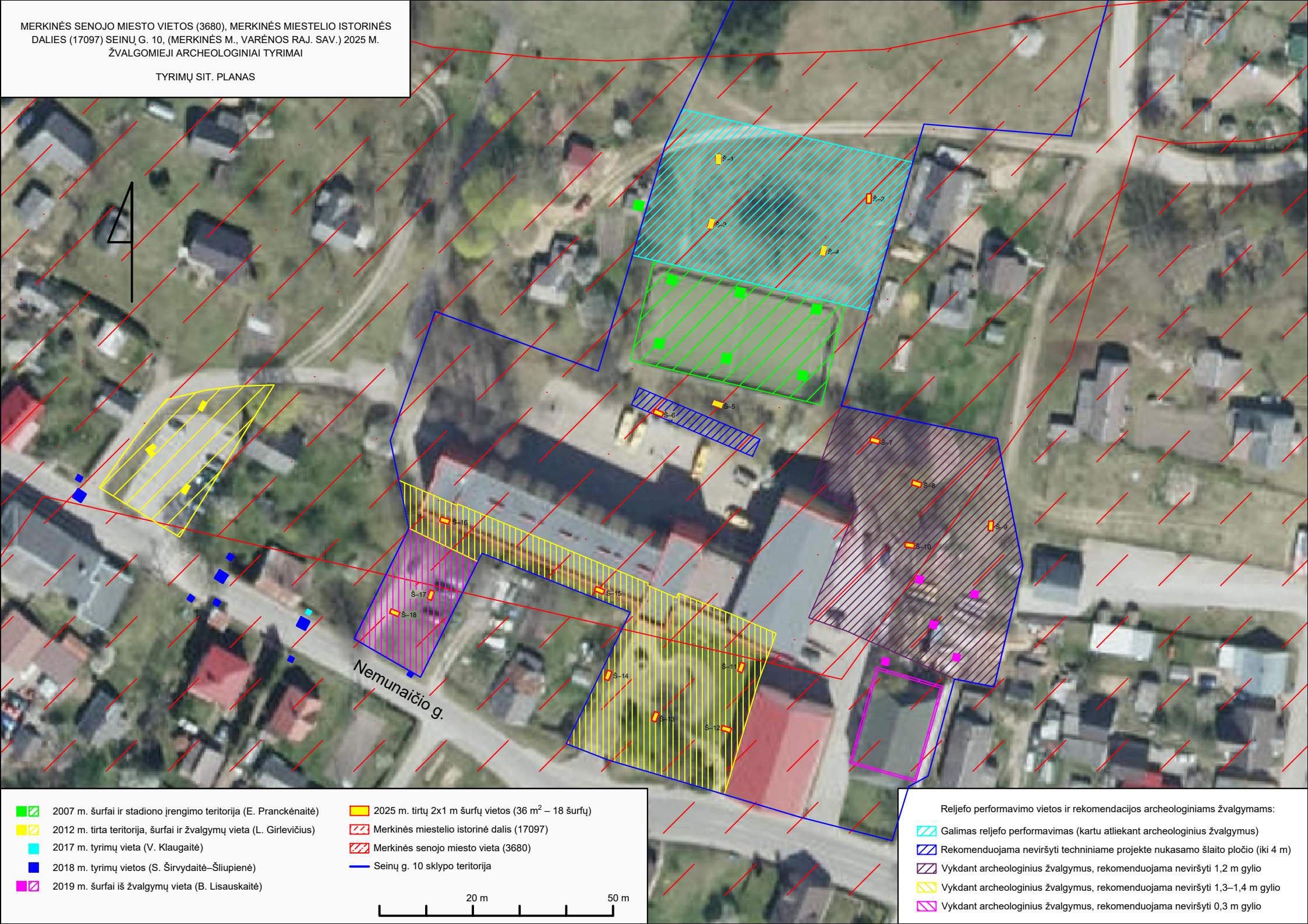
Priedai:

1. Tyrimų situacijos planas (1 lapas);
2. Rekonstravimo projekto planas su pažymėtomis tirtų šurfų vietomis (1 lapas);
3. Nuotraukos (5 lapai).

Archeologas Karolis Gužas

VšĮ Kultūros paveldo išsaugojimo pajėgos direktorius Zenonas Baubonis





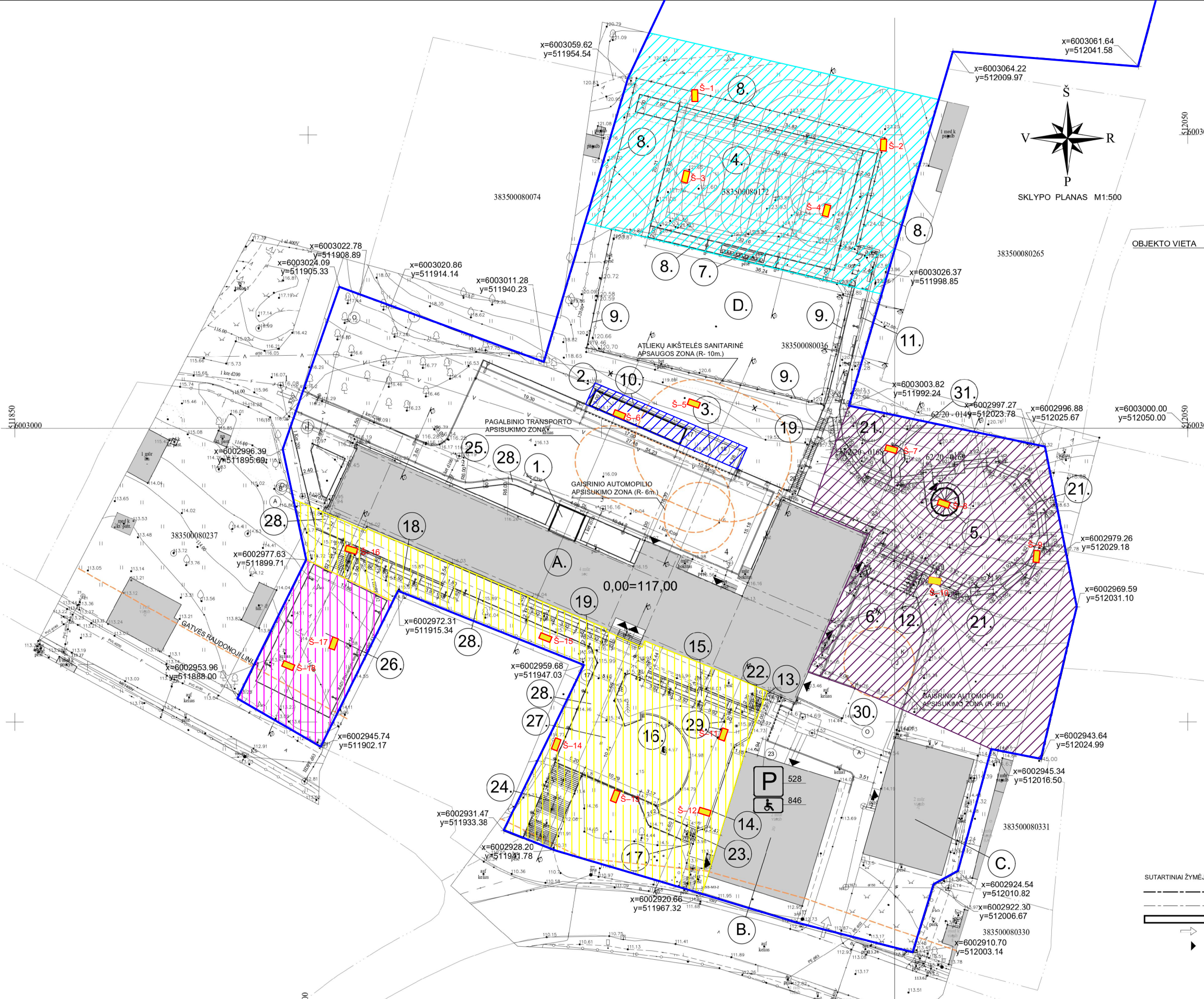
- 2007 m. šurfai ir stadiono įrengimo teritorija (E. Prancėnaitė)
- 2012 m. tirta teritorija, šurfai ir žvalgymų vieta (L. Girlevičius)
- 2017 m. tyrimų vieta (V. Klaugaitė)
- 2018 m. tyrimų vietos (S. Širvydaitė–Šliupienė)
- 2019 m. šurfai iš žvalgymų vieta (B. Lisauskaitė)

- 2025 m. tirtų 2x1 m šurfų vietos (36 m² – 18 šurfų)
- Merkinės miestelio istorinė dalis (17097)
- Merkinės senojo miesto vieta (3680)
- Seinų g. 10 sklypo teritorija



Reljefo performavimo vietos ir rekomendacijos archeologiniams žvalgymams:

- Galimas reljefo performavimas (kartu atliekant archeologinius žvalgymus)
- Rekomenduojama neviršyti techniniame projekte nukasamo šlaito pločio (iki 4 m)
- Vykdam archeologinius žvalgymus, rekomenduojama neviršyti 1,2 m gylį
- Vykdam archeologinius žvalgymus, rekomenduojama neviršyti 1,3–1,4 m gylį
- Vykdam archeologinius žvalgymus, rekomenduojama neviršyti 0,3 m gylį



OBJEKTO VIETA

- A. REKONSTRUOJAMAS ŠVIETIMO PASKIRTIES PASTATAS, UNIK. NR. 4400-0729-2079.
- B. ESAMAS ADMINISTRACINĖS PASKIRTIES PASTATAS, UNIK. NR. 4400-0729-2157.
- C. ESAMAS MOKSLO PASKIRTIES PASTATAS, UNIK. NR. 4400-0729-2202.
- D. ESAMA SPORTO AIKŠTELĖ
- 1. REKONSTRUOJAMAS PASTATO (UNIK. NR. 4400-0729-2079) DALIS, PRIESTATAS SU LIFTU IR SANMAZGAIS
- 2. PROJEKTUOLAMA STOGINĖ - MALKINĖ
- 3. PROJEKTUOLAMA ATLIEKŲ KONTEINERŲ AIKŠTELĖ
- 4. PROJEKTUOLAMA KREPŠINIO AIKŠTELĖ
- 5. PROJEKTUOLAMA LAUKO KLASĖ (GEOKUPOLAS)
- 6. PROJEKTUOLAMAS KELTUVAS
- 7. STOGINĖ SU SUOLIKAIS
- 8. PROJEKTUOLAMA SPORTO AIKŠTELĖS TVORA (H-4M).
- 9. PROJEKTUOLAMA SPORTO AIKŠTELĖS TVORA - KAMUOLIŲ GAUDYKLĖ (H-4M).
- 10. ATRAMINĖ SIENELĖ (H-1.5M, L-35M).
- 11. ATRAMINĖ SIENELĖ (H-1.5M, L-19M).
- 12. ATRAMINĖ SIENELĖ (H-1.5M, L-16.7M).
- 13. ATRAMINĖ SIENELĖ (H-1M, L-3.8M).
- 14. ATRAMINĖ SIENELĖ (H-1M, L-24M).
- 15. ATRAMINĖ SIENELĖ SU RAMPA (H-1.2M, L-23M).
- 16. ATRAMINĖ SIENELĖ (H-1.2M, L-0.6M).
- 17. ATRAMINĖ SIENELĖ (H-1.5M, L-3.6M).
- 18. ATRAMINĖ SIENELĖ SU RAMPA IR LAIPTAIS (H-1.2M, L-23M).
- 19. LAIPTŲ AIKŠTELĖ SU RAMPA IR LAIPTAIS (H-1M).
- 20. LAUKO LAIPTAI (H-14M, L-4.4M).
- 21. RAMPA (H-4.5M, L-85M).
- 22. LAUKO LAIPTAI (H-1.6M, L-0.8M).
- 23. LAUKO LAIPTAI (H-1.6M, L-0.8M).
- 24. LAUKO LAIPTAI (H-13M, L-4.7M).
- 25. PRIVAŽIVIMAS PRIE PASTATO SU APTARNAVIMO AIKŠTELE (PLOTAS- 965KV.M).
- 26. RENGINIŲ AIKŠTELĖ (PLOTAS- 309KV.M).
- 27. RENGINIŲ AIKŠTELĖ (PLOTAS- 680KV.M).
- 28. REKONSTRUOJAMA TAKO DANGA (PLOTAS- 464KV.M).
- 29. VĒLIAVŲ STIEBAI (AUKŠTIS- 10M, 3VNT.).
- 30. REKONSTRUOJAMA ASFALTO DANGA (PLOTAS- 690KV.M).
- 31. POILSIO AIKŠTELĖ (PLOTAS- 13.5KV.M).

- SUTARTINIAI ŽYMĖJIMAI
- PROJEKTUOJAMŲ STATINIŲ SKLYPO RIBA
 - GRETIMŲ SKLYPŲ RIBOS
 - PROJEKTUOJAMA PASTATO DALIS
 - PROJEKTUOJAMAS ĮVAŽIVIMAS Į SKLYPĄ
 - ▶ PROJEKTUOJAMAS ĮĖJIMAS Į PASTATĄ

- Reljefo performavimo vietas ir rekomendacijos archeologiniams žvalgymams:
- ▨ Galimas reljefo performavimas (kartu atliekant archeologinius žvalgymus)
 - ▨ Rekomenduojama neviršyti techniniame projekte nukasamo šlaito pločio (iki 4 m)
 - ▨ Vykiant archeologinius žvalgymus, rekomenduojama neviršyti 1,2 m gylio
 - ▨ Vykiant archeologinius žvalgymus, rekomenduojama neviršyti 1,3–1,4 m gylio
 - ▨ Vykiant archeologinius žvalgymus, rekomenduojama neviršyti 0,3 m gylio

0	2024-12	PROJEKTŲ EKSPERTIZEI, STATYBOS LEIDIMUI		
LAIDA	IŠLEIDIMO DATA	LAIDOS STATUSAS. KEITIMO PRIEŽASTIS.		
KVAL. PATV. DOK. NR.	 LINKMENŲ G. 42-8, VILNIUS, TEL. 8 698 44684		STATINIO PROJEKTO PAVADINIMAS MOKSLO PASKIRTIES PASTATO (UNIK. NR. 4400-0729-2079), SEINŲ G. 10, MERKINĖS M. VERĖNOS RAJ. SAV., REKONSTRAVIMO PROJEKTAS.	
18319	SPV	ROMAS KERULIS	STATINIO NUMERIS IR PAVADINIMAS, DOKUMENTO PAVADINIMAS SKLYPO PLANAS M1:500	
A 515	ARCH.	GINTAUTAS NAVICKAS		
LT	STATYTOJAS IR (ARBA) UŽSAKOVAS VARĖNOS RAJONO SAVIVALDYBĖ		DOKUMENTO ŽYMUO 0317-TP-SP-02	
			LAPAS	LAPŲ
			1	1

NUOTRAUKOS



1. Šurfas Nr. 1 – ištirtas iki įžemio. Vaizdas iš PV.



2. Šurfas Nr. 2 – ištirtas iki įžemio. Vaizdas iš ŠV.



3. Šurfas Nr. 3 – ištirtas iki įžemio. Vaizdas iš PV.



4. Šurfas Nr. 4 – ištirtas iki įžemio. Vaizdas iš ŠR.



5. Šurfas Nr. 5 – 1,9 m gylis. Vaizdas iš PR.



6. Šurfas Nr. 5 – 1,9 m gylyje įkalto gruntotraukio stulpelio pjūvis. Nuo 1,9 m gylio fiksuotas 0,7 m storio supustyto smėlio sluoksnis, t. p. 0,05 m storio pilkos žemės sluoksnis. Nuo 2,7 m gylio įžemis.



7. Šurfas Nr. 6 – ištirtas iki žemio. Vaizdas iš PR.



8. Šurfas Nr. 7 – ištirtas iki žemio. Vaizdas iš ŠR.



9. Šurfas Nr. 8 – ištirtas iki žemio. V sienelėje fiksuota akmenų krūsnis ar konstrukcija. Vaizdas iš P.



10. Šurfas Nr. 9 – pasiekus žemį. Vaizdas iš ŠR.



11. Šurfas Nr. 10 – pasiekus žemį. Vaizdas iš PR.



12. Šurfas Nr. 11 – pasiekus žemį. Vaizdas iš P.



13. Šurfas Nr. 12 – atidengtas grindinio fragm. Vaizdas iš ŠV.



14. Šurfas Nr. 13 – 2,6 m gylis. Pasiėkus XVI–XVII a. datuojamą archeologinį sluoksnį. R sienelėje fiksuota akmenų krūsnis ar konstrukcija. Vaizdas iš ŠV.



15. Šurfas Nr. 14 – 1,1 m gylis. XX a. II p. užkastas rentinys. Vaizdas iš V.



16. Šurfas Nr. 14 – 2 m gylis. XX a. II p. užkastas rentinys ir supiltiniai sluoksniai, šiukšlės. Vaizdas iš Š.



17. Šurfas Nr. 15 – 2,2 m gylis. Fiksuotas XVI–XVII a. archeologinis sluoksnis, t. p. plūkto molio ir riedulių struktūra (pamato fragm?). Vaizdas iš P.



18. Šurfas Nr. 16 – pasiekus įžemį. Vaizdas iš R.



19. Šūrfas Nr. 17 – 1,9–2 m gylis. ŠV šurfo kampe fiksoti medinės (sudegusios) konstrukcijas fragm. Vaizdas iš V.



20. Šūrfas Nr. 18 – iširtas iki įžemio. Vaizdas iš ŠV.



21. Buitinės keramikos fragm.



22. Buitinės keramikos fragm.



23. Buitinės keramikos fragm.



24. Buitinės keramikos fragm.



25. Koklio fragm.



26. XX a. 4 dešimt. radiniai iš šurfo Nr. 14.