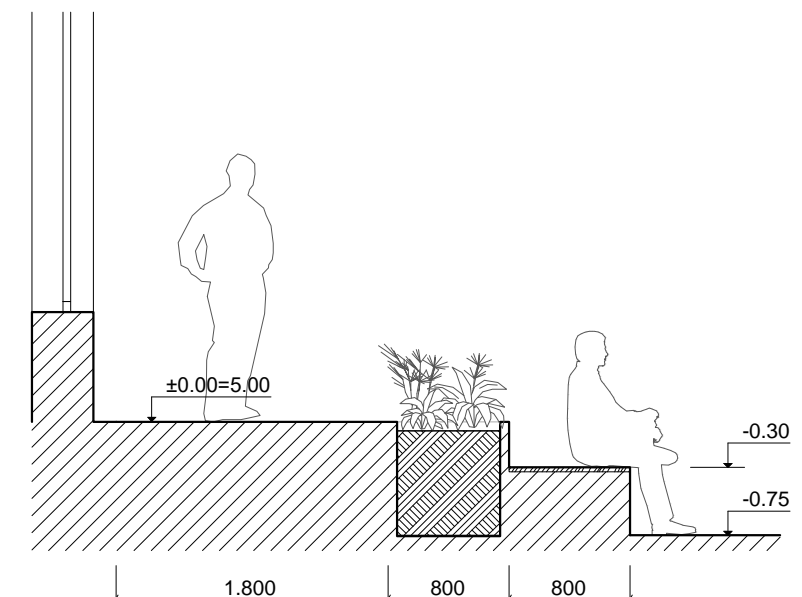


PLANAS. M1:100



PJŪVIS 2-2. M1:50

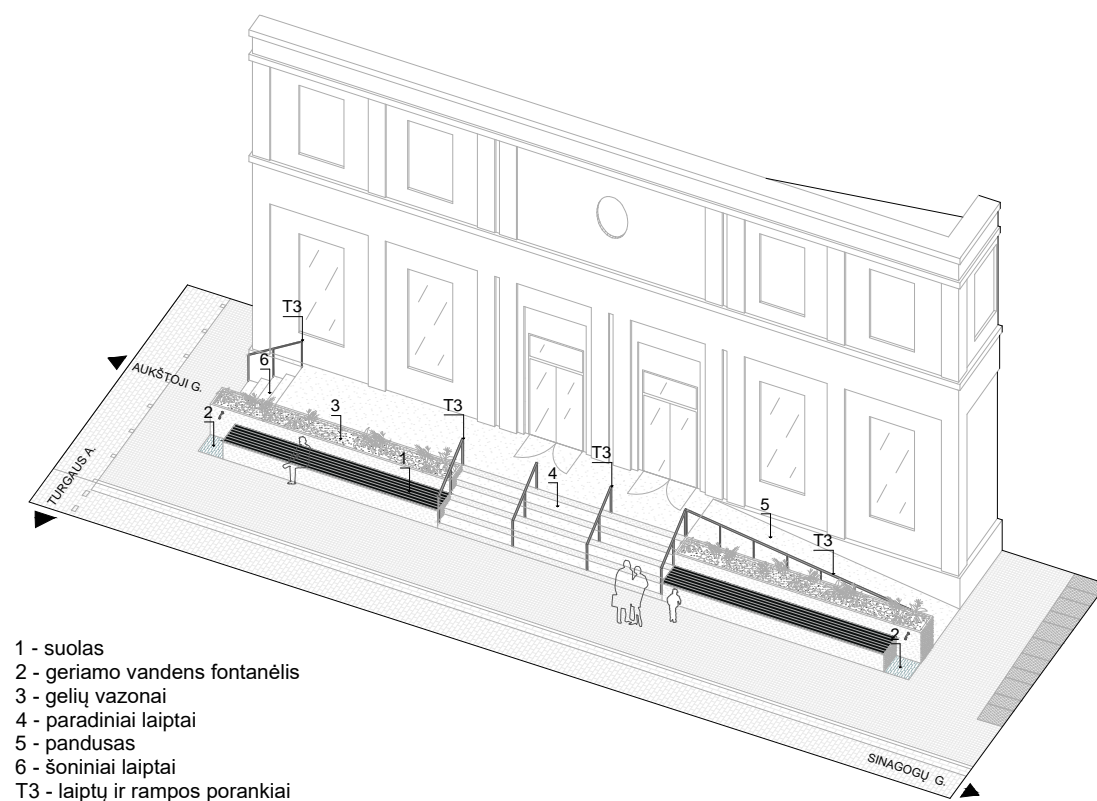
Želdinių analogas nr.1



Želdinių analogas nr.2



ILIUSTRACIJA Nr 1. "Turgaus halės laiptai"



- 1 - suolas
- 2 - geriamo vandens fontanėlis
- 3 - gelių vazonai
- 4 - paradiniai laiptai
- 5 - pandusas
- 6 - šoniniai laiptai
- T3 - laiptų ir rampos porankiai
- G1 - baltų valymo vonelė su grotelėmis

AKSONOMETRINIS VAIZADAS

**FUNKCIJA**

Esami laiptai pietvakarinėje turgaus halės dalyje rekonstruojami į gelžbetoninius laiptus, įrengiant pritaikytą pandusą žmonėms su negalia. Įrengime numatyta atsisėdimo vieta su atlošu, gėlo vandens įvadai, želdinių vazonai.

**PRIEMONĖS:**

Sėdimoji suolo dalis įrengiama iš tropinio kietmedžio (raudonmedis), padengtas apsauginėmis priemonėmis, apsaugančios nuo aplinkos poveikio. Plotas - 11,2 kv/m  
Ties vandens įvadais numatyta vandens surinkimo trapai, karštai cinkuoti suvirintų grotelių.  
Laiptai, pandusas, suolo pagrindas, želdinių vazonas, atraminės sienelės įrengiamos iš armuoto betono, parinkus medienos lentų klojinius



A	2025.11	Statybą leidžiančiam dokumentui	
Laida	Išleidimo data	Laidos statusas ir keitimo pavadinimas (priežastis) (jei taikoma)	
Kval. patv. dok. nr.	Projektuotojas:	<b>MB Altitudes*</b> Bažnyčių 6-1, Klaipėda info@alitudes.lt +370 612 98362	KITOS PASKIRTIES INŽINERINIO STATINIO - AIKŠTĖS - NAUJO STATINIO STATYBOS; KITOS PASKIRTIES INŽINERINIŲ STATINIŲ - KIEMO STATINIAI (UN. NR. 2190-0010-1032) REKONSTRAVIMO; KELIŲ (GATVIŲ) - AUKŠTOSIOS ATKARPOS, BRUŽĖS, SKERDĖJŲ, ŠALTALVIŲ GATVIŲ KAPITALINIO REMONTO, TURGAUS AIKŠTĖS REKONSTRAVIMO KLAIPĖDOJE PROJEKTAS Statinio numeris ir jo pavadinimas:
A1259	PV, PDV	Rolandas Rakevičius	10 - LAUKO LAIPTAI LL2
A1705	ARCH	Gerda Antanaitytė	
BM000969	ARCH	Aurimas Baužys	Dokumento pavadinimas: <b>HALĖS LAIPTŲ LL2 DETALIZACIJA</b>
BM001036	ARCH	Algimantas Rybelis	
BK014965	ARCH	Andrius Laurinaitis	
Kalba:	Statytojas:	Dokumento žymuo:	
LT	KLAIPĖDOS MIESTO SAVIVALDYBĖ	A006-10-TP-SP.B-101	Lapas 2
			Lapų 1