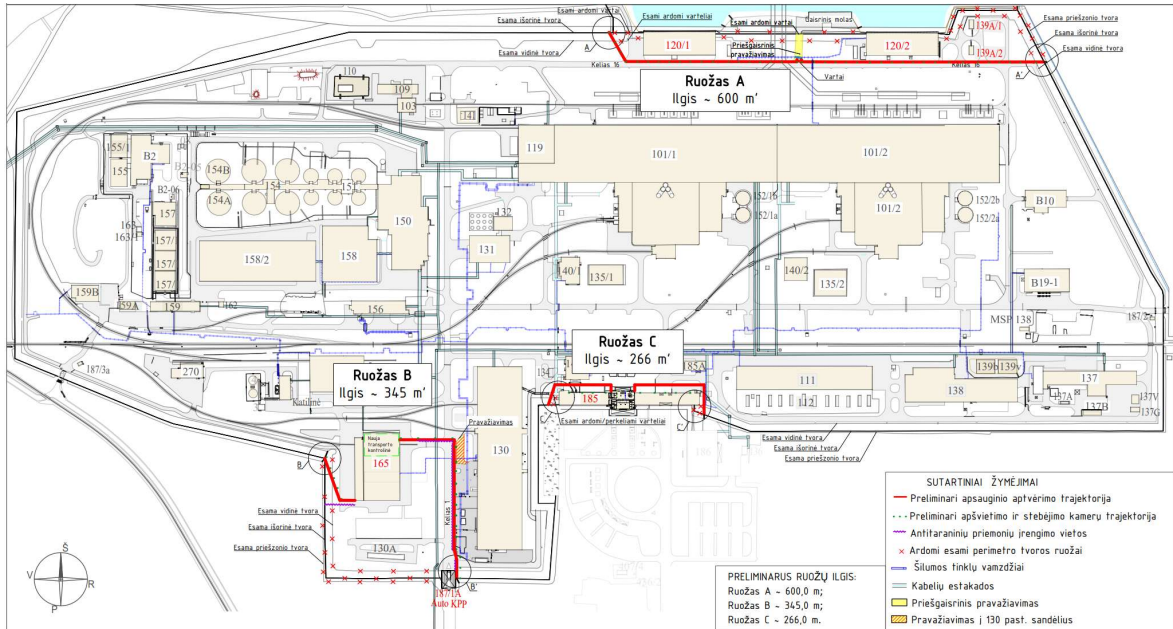


FIZINĖS SAUGOS REIKALAVIMAI IAE SAUGOMOS ZONOS PERIMETRO REKONSTRUOJAMAI TVORAI

Pateikiami reikalavimai taikytini IAE saugomos zonos perimetro tvoros rekonstravimui ties 185, 165, 120/1 ir 120/2 pastatais.



1 pav. Bendras pertvarkymo situacijos planas aikštelėje (A, B ir C ruožams)

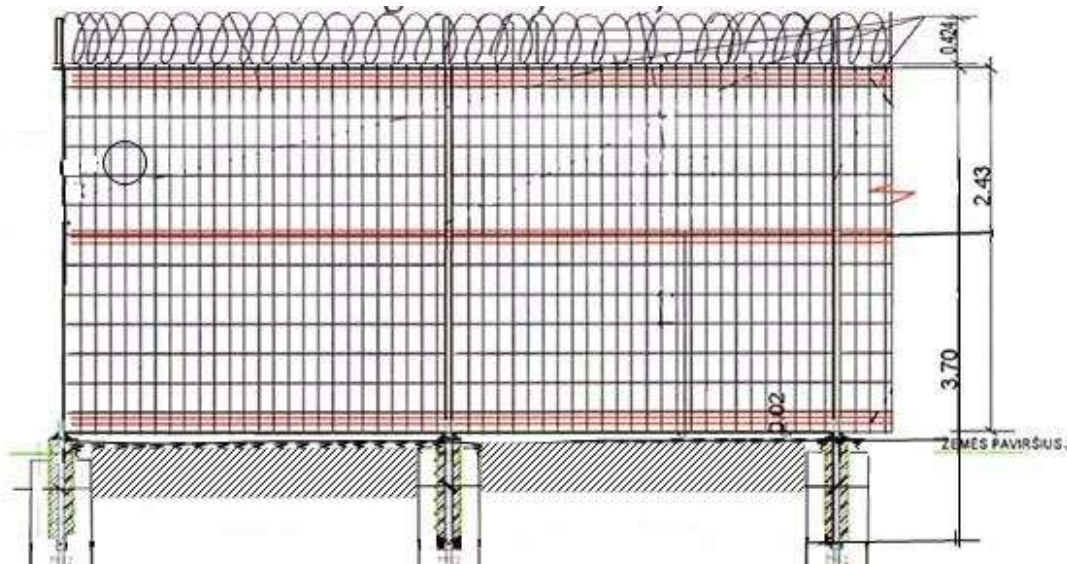
Bendrieji reikalavimai tvoroms (prie 120/1,120/2, 185 ir 165 pastatų)

1. Tvorą ir teritoriją minimaliai 5 m. į tvoros išorę, turi būti apšviestos, šviestuvuose turi būti panaudoti šviesos diodai, užtikrinantys ne mažesnę kaip 2 lux apšvietimo lygį (budintis režimas) su galimybe padidinti apšvietimą iki 10 lux nuo išorinio valdymo signalo. Šviestuvų persijungimo nuo 2 iki 10 lux laikas turi būti ne ilgesnis kaip 0,5 sekundės.

2. Fizinės saugos įrangos kabeliams kloti ant tvoros vidinės pusės turi būti numatyti du kabeliniai loveliai ne mažesnio nei 200x50 mm dydžio, kurie turi būti pritvirtinti ant kronšteinų prie tvoros stulpų 850 mm ir 1000 mm aukštyje. Kanaluose ties apšvietimo stulpais turi būti numatyti 2 latakai jėgos ir signalinių kabelių pajungimui vaizdo kameroms. Kabelių loveliai turi būti uždaryti dangčiais, tvirtinamais prie lovelių.

3. Segmentinės 2500 mm (+/- 50 mm) aukščio tvoros plieninės vielos akučių dydis turi būti ne didesnis nei 200 x 50 mm; Vielos diametras – ne mažesnis kaip 4 mm. Plieninė viela turi būti padengta antikorozine (cinkuota) danga. Prie tvoros stulpų viršutinės dalies turi būti 45° kampu pritvirtinti du į priešingas puses nukreipti 600 mm ilgio

kronšteinai su keturiomis kiaurymėmis pjaunančiai vielai tvirtinti. Tvoros stulpams numatyti gelžbetoninius pamatus, kurių gylį nustato projektuotojas projekto rengimo metu. Po tvora ties visu jos ilgiu turi būti įkasti tos pačios tvoros segmentai, minimalus gylis 500 mm (vienas iš galimų pvz. pavaizduotas 2-ame pav.).



2 pav. Tvoros fragmentas su įkastu į žemę tinkleliu

4. Po tvora negali būti jokių kabelių tunelių, vamzdynų, ertmių ir pan. Jeigu tuneliai ir vamzdynai būtini IAE eksploatacijai ir nėra galimybės jų išvengti, projekte turi būti numatyti sprendiniai užtikrinantys apsaugą nuo nesankcionuoto patekimo į IAE aikštelę. Sprendiniai turi būti suderinti su Fizinės saugos skyriumi.

5. Ant tvoros 50 m atstumu vienas nuo kito turi būti išdėstyti įspėjamieji ženklai „Eiti draudžiama“.

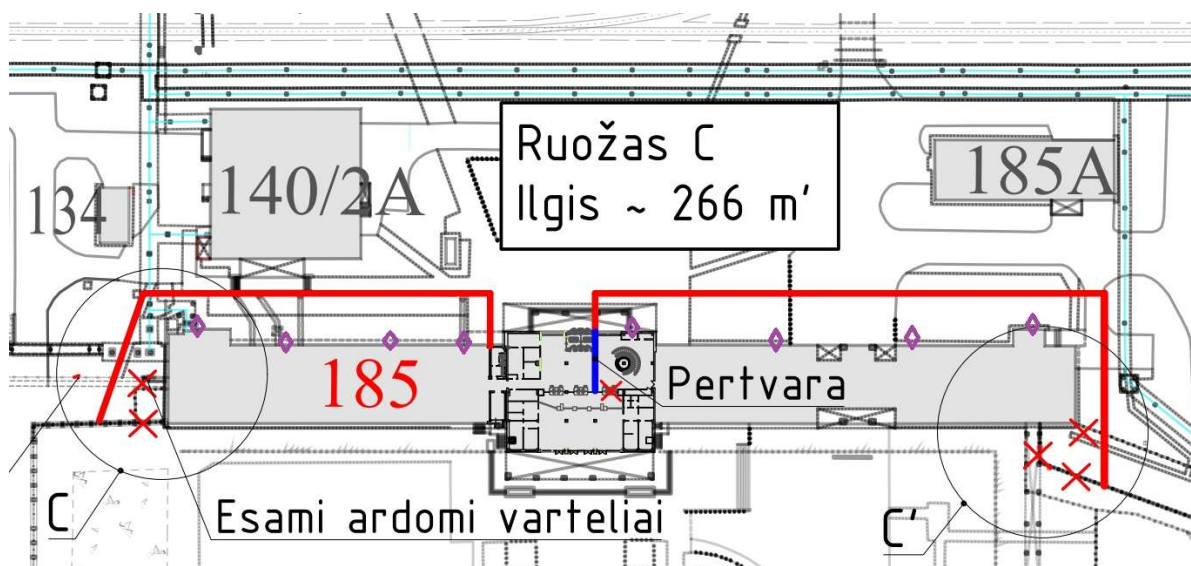
6. Turi būti įrengti 6 m pločio vartai (A ir, esant poreikiui, B pertvarkymo ruožuose), automatiniai, valdomi nuotoliniu būdu. Vartų aukštis turi atitikti tvoros aukštį. Ant vartų viršaus įrengiami „Y“ formos laikikliai spygliuotai vielai ir vielai „Concertina“ tvirtinti.

7. Ant tvoroje įrengtų automobilių transporto vartų turi būti klijuojamas šviesą atspindintis juodai/geltonas perspėjamasis ženklinimas.

8. Vietose, kur įmanomas nesankcionuotas transporto įsibėgėjimas link tvoros iš nesaugomos teritorijos pusės, turi būti pakloti barjerai (betoniniai blokai), užkertantys kelią transporto priemonėms įsibėgėjant patekti prie tvoros.

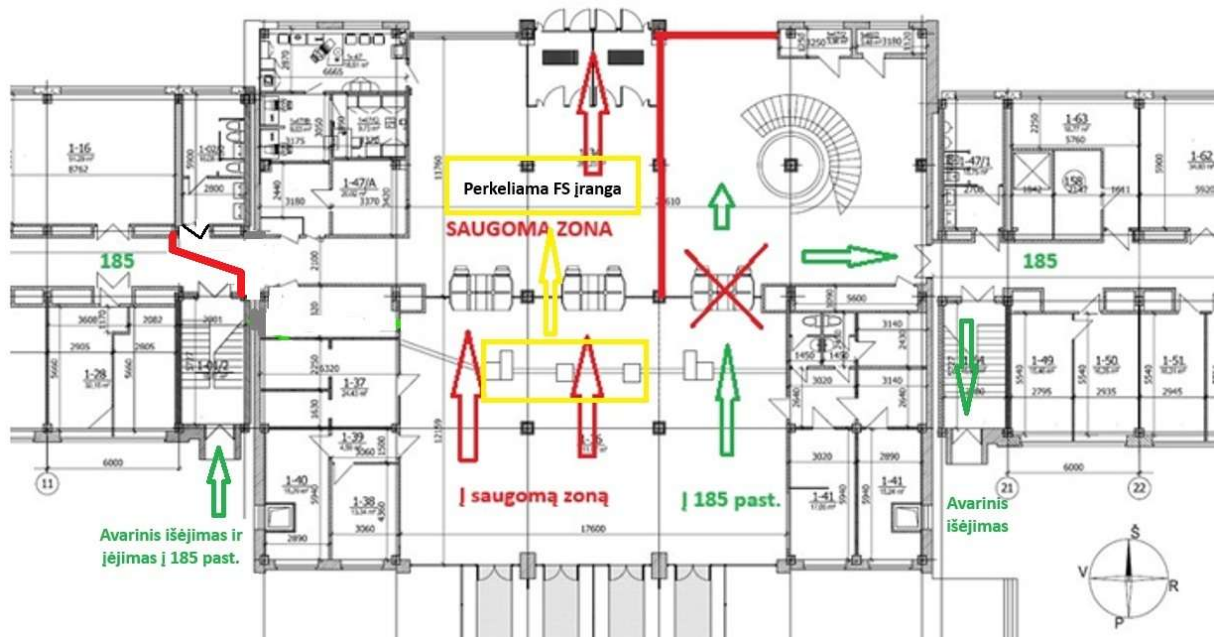
Papildomi reikalavimai tvoros įrengimui prie 185 pastato („C“ ruožas)

- Vakarinėje 185 pastato pusėje tvora turi būti prijungta prie pastato šiaurės – vakarų perimetro tvoros, kaip pavaizduota 3 pav., varteliai perkeliami į naujai suplanuotą ruožą (pagal poreikį, derinti su fizinės saugos skyriumi).
- Pietinėje 185 pastato pusėje pirmo aukšto langų grotos turi būti išmontuotos.
- Tvoros prie 185 pastato apšvietimui šviestuvai gali būti montuojami ant 185 pastato stogo (3 pav.).



3 pav. Tvoros konfigūracija ir šviestuvų galimos preliminarios vietos (pažymėta violetiniais rombais) 185 pastato šiaurinėje pusėje

- Personalo praleidimo kontrolinė 185 pastate pertvarkoma, išmontuojant vieną dvigubą turniketą, vartelius perkeliant tarp likusių turniketų, įrengiant pertvaras (raudona linija, kaip pavaizduota 4 pav.).
- Kairiajame pastato sparne pertvara turi būti įrengiama taip: Nuo WC durų sienelė eis tiesiai 50 cm., o nuo laiptinės durų - tiesiai 70 cm. Tuomet abi dalys sujungiamos koridoriumi įstrižai (4 pav.). Visų pertvarų aukštis turi būti iki patalpų lubų (h=4,50 m).



4 pav. Kontrolinės pertvarkymas 185 pastato hole

Papildomi fizinės saugos reikalavimai, įrengiant kontrolinę 165 pastate („B“ ruožas)

- Prieš įvažiavimą į 165 pastatą, vartų vidinėje vartų pusėje įrengiamas antitaraninis barjeras ir rentgeno aparatas krovinių paletėms tikrinti.