



MARIJAMPOLĖS SAVIVALDYBĖS ADMINISTRACIJA

Biudžetinė įstaiga, J. Basanavičiaus a. 1, 68307 Marijampolė, tel.: (+370 343) 90 011, 90 062,
el. p. administracija@marijampole.lt.

Duomenys kaupiami ir saugomi Juridinių asmenų registre, kodas 188769113

Tiekėjams

DĖL GAUTŲ RAŠYTINIŲ PAKLAUSIMŲ

Marijampolės savivaldybės administracija (toliau – Perkančioji organizacija) atviro (supaprastinto) konkurso būdu vykdo mokslo paskirties pastato (mokyklos) Mokolų g. 61-1, kapitalinio remonto darbų pirkimą (toliau – Pirkimas). Skelbimas apie Pirkimą 2025 m. gruodžio 16 d. paskelbtas Centrinėje viešųjų pirkimų informacinėje sistemoje <https://viesiejipirkimai.lt> (toliau – CVP IS), Pirkimo Nr. 5895143.

Informuojame, kad Perkančiosios organizacijos Viešųjų pirkimų nuolatinė komisija (toliau – Komisija), vadovaudamasi 2025 m. gruodžio 15 d. Komisijos posėdžio protokolu Nr. K-728 patvirtintų Pirkimo sąlygų (toliau – Pirkimo sąlygos) 88 punktu, 2025 m. gruodžio 30 d. posėdyje priėmė sprendimą teikti atsakymus į tiekėjo/-ų CVP IS susirašinėjimo priemonėmis pateiktus rašytinius prašymus:

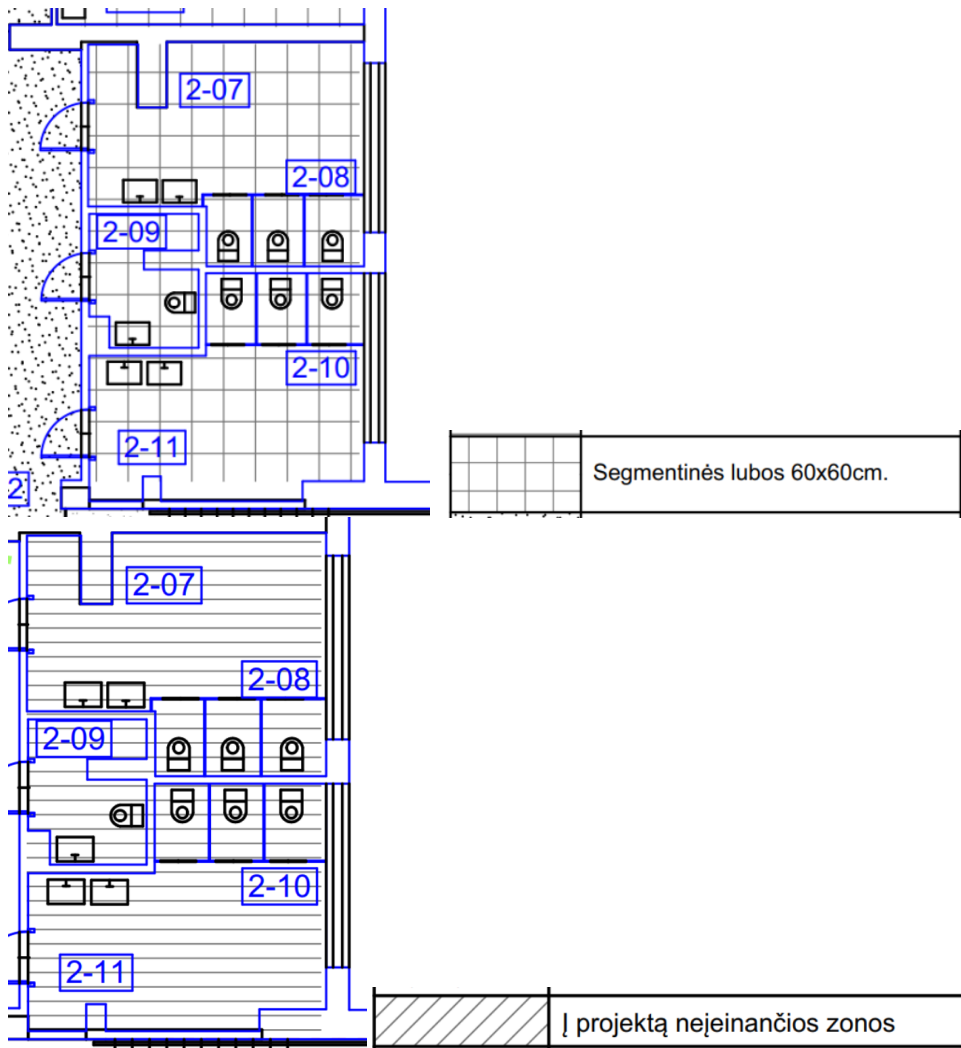
1. Klausimas. Dėl durų: 38-am puslapyje – skyrius 7.1 aprašyme aprašyta, kad yra paprastų durų ir garsą izoliuojančių durų. O 44-o puslapio lentelėj parašyta, kad iš viso yra 70 vnt. stiklintų durų. Prašau patikslinti kiek ir kokių durų reikia(kokia komplektacija).

Atsakymas į 1 klausimą. Durų kiekis -70vnt, dažytos durys su stikliniu langu pagal reikalavimus ŽN su negalia. Žiūr. TS specifikacijose. Vitrininės pertvaros su stiklinėmis durimis yra numatytos stiklinių vitrinų žiniaraščiuose. Patikslinta informacija pridedama. (Vitrinų žiniaraščiai, išsklotinės, brėžiniai).

2. Klausimas. Patalpose 1-89 – 1-96 tvarkosi tik sienos, teisingai suprantame? Jokie lubų/grindų dangų žymėjimai nenurodyti šiose patalpose.

Atsakymas į 2 klausimą. Šiose patalpose keičiama santechnika. Papildomai numatykite ir lubų įrengimą.

3. Klausimas. Patalpos 2-07 – 2-11 bendrastatybiniame plane (PRB/MM/24/009-TP-SA-BR-5) žymimos kaip neremotuojamos, o lubų plane (PRB/MM/24/009-TP-SA-BR-11) jau žymimas lubų įrengimas. Patikslinkite.

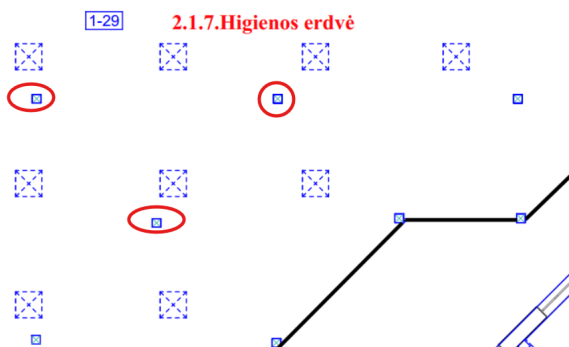


Atsakymas į 3 klausimą. Numatykite tik pakabinamų lubų įrengimą.

4. Klausimas. Darbų kiekių žiniaraštyje nenurodytas sporto salės lubų/sijų/santvarų dažymo kiekis. Patikslinkite, nes brėžinyje (PRB/MM/24/009-TP-SA-BR-10) numatytas dažymas.

Atsakymas į 4 klausimą. Kiekis numatytas, paskaičiuotas, įtrauktas į bendrą kiekį.

5. Klausimas. Ar sienų remonto kiekiuose įtraukti ir pavienių kolonų dažymo darbai?



Atsakymas į 5 klausimą. Kolonų dažymas įskaičiuotas į bendrą kiekį.

6. Klausimas. Kokį kiekį lubų reikės ardyti? Koks tų lubų tipas?

Atsakymas į 6 klausimą. Pagal kitus atnaujinimo projektus, kai kur sudėtos segmentinės pakabinamos lubos.

Kitose erdvėse pakabinamų lubų nėra, matoma perdanga. Lubų planuose sužymėtos esamos segmentinės lubos ir naujai įrengiamos gipskartonio lubos ir segmentinės pakabinamos.

Esamos lubos neardomos. Lubų planuose sužymėtas lubų tipas ir sprendiniai. Esamos segmentinės-paliekamos.

7. Klausimas. PRB/MM/24/009-TP-SA-BR-10 **1-102** patalpa pažymėta kaip „Segmentinės lubos esamos“. Kaip suprasti šį žymėjimą? Kad ten nereikės įrenginėti naujų lubų?

Atsakymas į 7 klausimą. Įrenginėti naujų lubų nereikės.

8. Klausimas. SA dalyje PRB/MM/24/009-TP-SA-BR-7 brėžinyje patalpos 1-81, 1-82, 1-71 pagal žymėjimą nurodytos „Medžio masyvo ažuolinės grindys, impregnuotos“. Tokios grindys nenumatytos darbų kiekių žiniaraštyje, AR ir TS. Patikslinkite kokios grindys ten reikalingos, jei medinės, pateikite specifikacijas ir atnaujinkite kiekių žiniaraštį. Medinės grindys Bfl-s1 klasės yra labai riboto pasirinkimo ir didelės kainos – patikslinkite ar tikrai būtina.

	Medžio masyvo ažuolinės grindys, impregnuotos iki B _{FL} -s1
--	--

Atsakymas į 8 klausimą. Žiniaraštis papildytas, TS atnaujintos TS -5.5.

9. Klausimas. Apžiūrėjus objektą pastebėjome, kad kai kur stoglangiai užtaisyti polikarbonato plokštėmis. Ar visus stoglangius reikia užtaisyti taip pat? Koks kiekis likusių užtaisyti stoglangių? Ar tas kiekis įtrauktas į lubų bendrą plotą?

Atsakymas į 9 klausimą. Užsakovo manymu, visus trečiame aukšte esančius stoglangius reiktų užtaisyti polikarbonato plokštėmis. Sąnaudų žiniaraštis ir TS 4.3 patikslinti.

10. Klausimas. Ar stoglangių angų apdailos kiekiai yra įskaičiuoti kiekių apdailos žiniaraštyje?



Atsakymas į 10 klausimą. Kiekiai neįskaičiuoti, rangovas įvertina darbus apsilankęs vietoje.

11. Klausimas. GS dalyje PRB/MM/24/009-TP-GS-BR-01 pastabose nurodyta, kad atriumas atskiriamas nuo kitų patalpų EI 45 priešgaisrine

pertvara. Tokiu atveju visos durys tose sienose turi būti priešgaisrinės. Projekte nėra numatytas priešgaisrinių durų įrengimas atriumo sienose. Patikslinkite kiek ir kokių priešgaisrinių durų reikia įrengti, pateikite durų žiniaraštį.

Atsakymas į 11 klausimą. Pagal GS pastabas su nuoroda planuose vadovautis šia informacija:

Laiptinės sienos REI 60
Vitrinos EI₂ 30
Durys C3S₂₀₀
LST EN 1125

Durys į laiptines priešdūminės. Sąnaudų žiniaraščiuose tokia pastaba yra.

12. Klausimas. GS dalyje PRB/MM/24/009-TP-GS-BR-01 laiptinėse suprojektuotos priešgaisrinės durys/vitrinos su reikalavimais, kurie skiriasi/nėra numatyti nuo SA dalies. Patikslinkite kiek ir kokių priešgaisrinių durų reikia įrengti, pateikite durų žiniaraštį.



Atsakymas į 12 klausimą. Informacija papildyta sąnaudų žiniaraščiuose, bendrastatybiniuose brėžiniuose ir vitrinų išsklotinių brėžiniuose. Papildoma informacija pridedama.

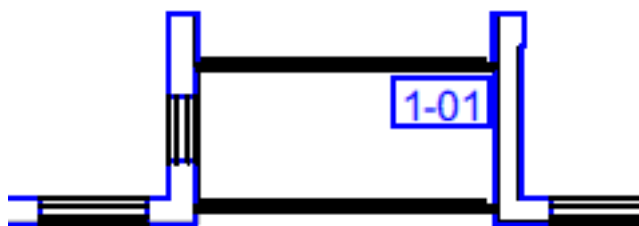
13. Klausimas. Prašome informuoti ar patalpose 1-66, 1-67, 1-68, 1-69 reikia vertintis pakabinamų lubų įrengimą.

Atsakymas į 13 klausimą. Žiūrėti pagal pridedamus brėžinius ir vertinti pagal faktą.

14. Klausimas. Prašome informuoti kokią lubų apdailą reikia vertintis patalpose 1-89, 1-90, 1-91, 1-92, 1-93, 1-94, 1-95, 1-01.

Atsakymas į 14 klausimą. Žiūrėti pagal pridedamus brėžinius ir vertinti pagal faktą.

15. Klausimas. SA brėžinio žymuo PRB/MM/24/009-TP-SA-BR-4, patalpa 1-01 pažymėta:



Prašome informuoti ar patalpoje 1-01 keičiamos stiklinės pertvaros, įėjimo durys? Jei taip prašome pateikti technines specifikacijas.

Atsakymas į 15 klausimą. Šios nekeičiamos. Papildyta informacija apie vitrinas ir pertvaras.

16. Klausimas. Prašome informuoti ar 1-82 patalpoje keičiami stoglangiai.

Atsakymas į 16 klausimą. Stoglangiai nekeičiami.

17. Klausimas. Prašome informuoti ar šiuo pirkimu perkami baldai.

Atsakymas į 17 klausimą. Baldai neperkami.

18. Klausimas. SA dalies brėžinio žymuo PRB/MM/24/009-TP-SA-BR-7 nurodyta:

GRINDŲ DANGŲ SUTARTINIAI ŽYMĖJIMAI

Žymėjimas	Pavadinimas	Pastabos
	projektą neįeinančios zonos	
	Medžio masyvo ažuolinės grindys, impregnuotos iki B _{FL} -s1	

Brėžinyje žymėjimai sutampa, todėl prašome informuoti, kuriose patalpose įrengiamos medžio masyvo ažuolinės grindys ir kuriose patalpose neremontuojamos grindys.

Atsakymas į 18 klausimą. Grafinis žymėjimas patikslintas brėžiniuose. Informacija patikslinta TS.

19. Klausimas. Projekto SA dalyje nurodyta:

„Paviršiaus konstrukcijos ir pagrindinės dangos yra nurodytos brėžiniuose apdailos lentelėse“. Prašome pateikti apdailos lenteles

Atsakymas į 19 klausimą. Dangų apdailos lentelė yra dangų plano brėžiniuose.

20. Klausimas. Projekto SA dalyje nurodyta:

Vizualinių informacinių stendų pritaikymas žmonėms su negalia (ŽN).

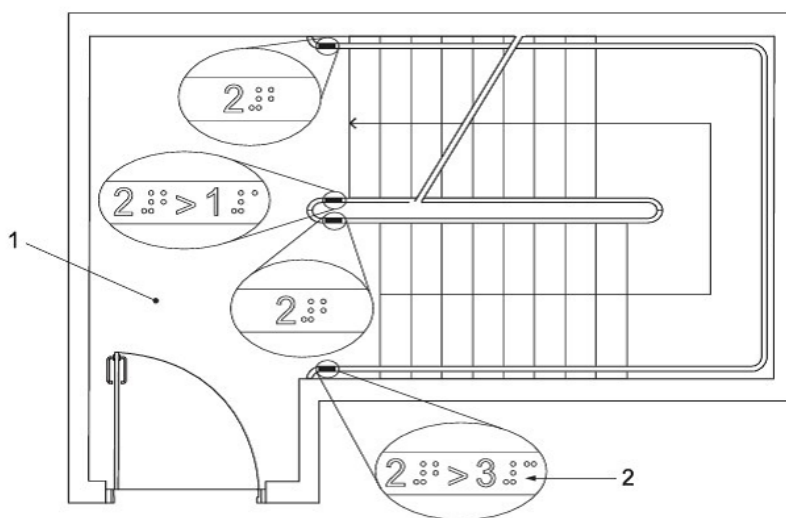
Prašome pateikti technines specifikacijas ir kiekius, darbų ir medžiagų įsivertinimui.

Atsakymas į 20 klausimą. Tai tarpusavyje susiję reikalavimai -pateikta vitrinų brėžiuose, kiti sprendiniai baldų projekte (projektas rengiamas atskirai).

21. Klausimas. Projekto SA dalyje nurodyta:

8.3. Vaizdinė ir taktilinė informacija.

Mažiausias regimasis gretimo fono kontrastas turi atitikti reikalavimus pagal LRV skalę - > 60 balų.



7.6. Laiptinių remontas.

Laiptinių pakopos ir aikštelės remontuojamos, numatoma epoksidine derva, atitinkanti GS reikalavimus. Grindjuostės iš epoksidinės dervos, h-10cm. Spalva ir frakcija derinama su architektu, darbo projekto metu. Esami porankiai išmontuojami. Numatomi nauji turėklai – dažyti stačiakampiai vertikalūs strypai 12x12mm skersmens. Medinis porankis 40x100mm. Porankiuose numatomas led apšvietimas. Papildomai ties strypais numatomos informacinės aplikacijos – „kalbančios laiptinės“ Laiptų apačia ir visos konstrukcijos glaistomos, dažomos sienų spalva.

Prašome pateikti technines specifikacijas ir kiekius šiems darbams įsivertinti

Atsakymas į 21 klausimą. Techninės specifikacijos ir sąnaudų žiniaraštis patikslinti.

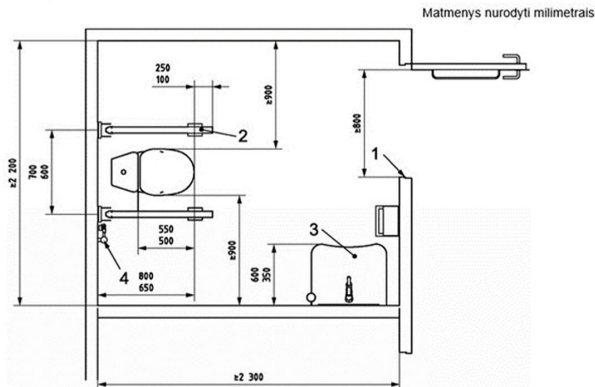
22. Klausimas. Projekto SA dalyje nurodyta:

8. Patalpų pritaikymas žmonėms su negalia. (ŽN) San. mazgo įrengimas.

26.4.2 A tipo tualetas su šoninio persėdimo iš abiejų pusių galimybe

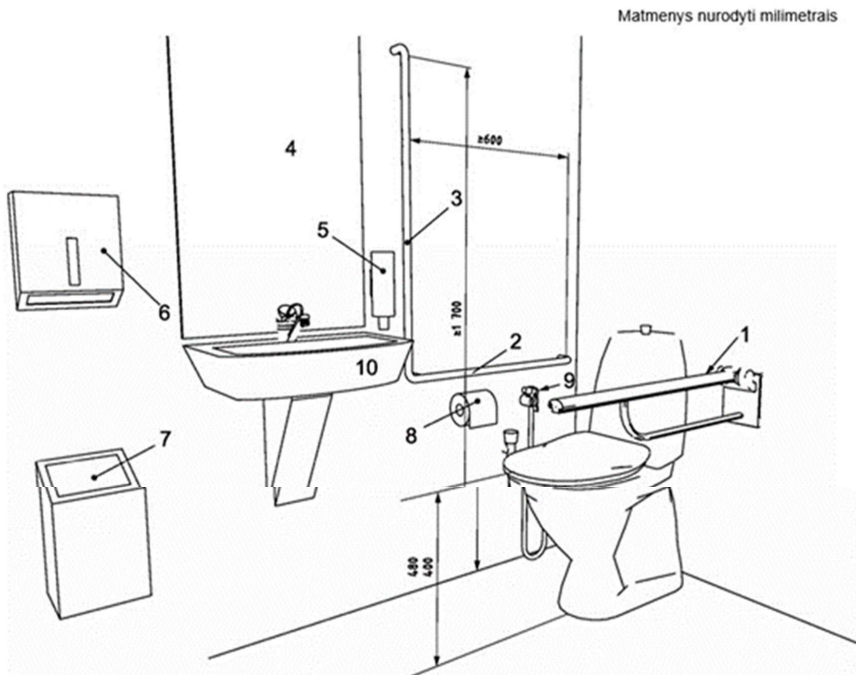
Charakteristikos (žr. 36 ir 37 paveikslus):

- šoninio persėdimo iš abiejų pusių galimybė;
- praustuvo ir unitazo nekludoma manevravimo erdvė;
- nepriklausomas vandens šaltinis šalia unitazo sėdynės;
- horizontalūs turėklai abipus unitazo;
- tualetinio popieriaus dozatoriai ant abiejų užlenkiamųjų turėklų.



Paiškinimas:

- 1 - bent 800 mm (rekomenduojama 850 mm);
- 2 - abiejose pusėse esantys užlenkiamieji turėklai;
- 3 - praustuvas;
- 4 - nepriklausomas vandens šaltinis.



Paiškinimas:

- 1 - nuleidžiamasis atraminis turėklas, esantis (200–300) mm aukščiau sėdynės;
- 2 - horizontalusis sieninis turėklas, esantis (200–300) mm aukščiau sėdynės;
- 3 - vertikalusis sieninis turėklas;
- 4 - veidrodis, kurio viršutinės briaunos aukštis bent 1 900 mm, apatinės briaunos aukštis ne didesnis kaip 900 mm nuo grindų;
- 5 - (800–1 100) mm aukštyje nuo grindų įrengtas muilo dozatorius;
- 6 - (800–1 100) mm aukštyje nuo grindų pakabinti rankšluosčiai arba rankų džiovintuvai;
- 7 - šiukšlinė;
- 8 - (600–700) mm aukštyje nuo grindų pakabintas tualetinio popieriaus dozatorius;
- 9 - nepriklausomas vandens šaltinis;
- 10 - mažas praustuvas pirštams plauti, išsikišantis ne daugiau kaip 350 mm.

Higienos sprendiniai:

- Kiekviename aukšte tualetuose kabinos įrengiamos su rakinamomis ar užkabinamomis durimis. Numatomos higienos ir švaros ugdymo erdvės su informaciniais stendais ir reikmėmis. Tualetu su prausykla patalpoje numatomos

asmens higienos priemonės: tualetinio popieriaus, muilo, rankų džiovintuvas (ar vienkartinį rankšluosčių).

Pagal poreikius, aukštuose numatytos papildomos dušo patalpos -higienos mokymo erdvės. Mokyklų sanitarinių įrenginių skaičius turi būti ne mažesnis kaip: 1 unitazas dvidešimčiai mergaičių ir 1 praustuvas trisdešimčiai mergaičių; 1 unitazas, 1 pisuaras ir 1 praustuvas trisdešimčiai berniukų;

Patikslintose TS (SA) šie darbai nenumatomi. Prašome informuoti ar reikia vertinti šiuos darbus ir medžiagas, jei taip prašome pateikti ŽN turėklų, veidrodžių, muilo dozatorių, rankų džiovintuvų, šiukšlinės, tualetinio popieriaus dozatoriaus technines specifikacijas ir kiekius.

Atsakymas į 22 klausimą. ŽN įrengiamas 1 taškas, tad vadovautis TS aprašu. Komplektacija tikslinama darbo projekto metu.

23.1. Klausimas. Manome, kad šiam objektui parengti ekonomiškai ir techniškai pagrįstą pasiūlymą, būtina atlikti detalius skaičiavimus, gauti komercinius pasiūlymus iš medžiagų tiekėjų, įrangos gamintojų bei subrangovų. Pasiūlymų pateikimo laikotarpis patenka į šventinį ir tarpšventinį laikotarpį, kuomet dėl nedarbo dienų ir atostogų: dauguma tiekėjų atostogauja, sudėtinga laiku gauti reikalingus komercinius pasiūlymus. Atsižvelgiant į pirkimo apimtį, sudėtingumą ir siekiant užtikrinti kuo didesnę tiekėjų konkurenciją bei ekonomiškai naudingų pasiūlymų pateikimą, prašome apsvarstyti galimybę pratęsti pasiūlymų pateikimo terminą;

23.2. Klausimas. Vertinant klausimų ir atsakymų sudėtingumą prašome po atsakymų pateikimo tiekėjams suteikti protingą terminą (bent 5 darbo dienas) atsakymuose pateiktos informacijos įvertinimui;

23.3. Klausimas. Prašome nukelti pasiūlymų pateikimo terminą bent iki 2026-01-12. Priešventiniu ir šventiniu laikotarpiu visi medžiagų, įrangos tiekėjai labai vangiai skaičiuoja pasiūlymus ir jau dabar matome, kad iki nustatytos datos nespėsime jų gauti.

Atsakymas į 23.1-23.3 klausimus. Vadovaujantis Pirkimo sąlygų 89 punktu, Pasiūlymų arba paraiškų dalyvauti pirkime pateikimo terminas nukeliamas iš „Data: 2026-01-05 / Vietos laikas: 09:00“ į „Data: 2026-01-13 / Vietos laikas: 09:00“ ir Susipažinimo su pasiūlymais data terminas nukeliamas iš „Data: 2026-01-05/ Vietos laikas: 09:30“ į „Data: 2026-01-13/ Vietos laikas: 09:30“.

Administracijos direktorius

Nerijus Mašalaitis

DETALŪS METADUOMENYS	
Dokumento sudarytojas (-ai)	Marijampolės savivaldybės administracija
Dokumento pavadinimas (antraštė)	Dėl gautų rašytinių paklausimų
Dokumento registracijos data ir numeris	2025-12-31 Nr. SA-13522 (35.3 Mr)
Dokumento gavimo data ir dokumento gavimo registracijos numeris	-
Dokumento adresatas (-ai)	Tiekėjai
Dokumento specifikacijos identifikavimo žymuo	ADOC-V1.0
Parašo paskirtis	Pasirašymas
Parašą sukūrusio asmens vardas, pavardė ir pareigos	Nerijus Mašalaitis Administracijos direktorius
Parašo sukūrimo data ir laikas	2025-12-31 09:47
Parašo formatas	Einamojo galiojimo (XAdES-EPES)
Laiko žymoje nurodytas laikas	
Informacija apie sertifikavimo paslaugų teikėją	ADIC CA ECC
Sertifikato galiojimo laikas	2024-11-18 09:47 - 2028-11-17 09:47
Informacija apie būdus, naudotus metaduomenų vientisumui užtikrinti	-
Pagrindinio dokumento priedų skaičius	0
Pagrindinio dokumento pridedamų dokumentų skaičius	0
Programinės įrangos, kuria naudojantis sudarytas elektroninis dokumentas, pavadinimas	Elpako v.20251219.1
Informacija apie elektroninio dokumento ir elektroninio (-ių) parašo (-ų) tikrinimą (tikrinimo data)	Tikrinant dokumentą nenustatyta jokių klaidų (2025-12-31)
Elektroninio dokumento nuorašo atspausdinimo data ir ją atspausdinęs darbuotojas	2025-12-31 nuorašą suformavo Viktorija Griškaitė
Paieškos nuoroda	-
Papildomi metaduomenys	Nuorašą suformavo 2025-12-31 Dokumentų valdymo sistema „Kontora“