

Proj. KL
vamzdyje uždaru
būdu d-75,
L-213.0m

70
(PK 230+55)

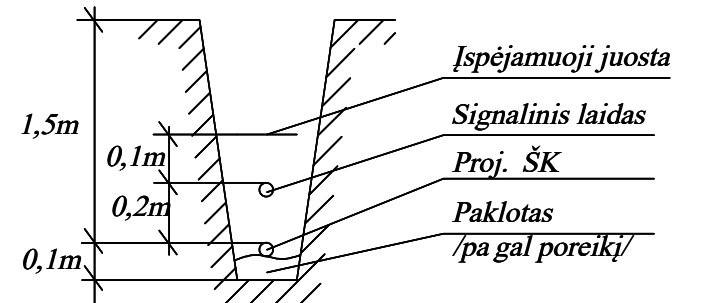
60
(PK 230+55)

Viešoji įstaiga „Pliajausis internetas“
PRITARTA 9 lapai
1. Prieš darbų pradžią, RAIV'ne vieša Labelis oficiali numeris ir jį patvirtinti, išskirti įstatigai
atsižvelgiant ne vėliau nei prieš 7 d. iki R. S. 24.08.01.
2. Darbus kabelio apsaugos zonoje vykdyti rankiniu būdu, dalyvaujant įstaigos atstovui.
VII „Pliajausis internetas“
Vyriausiasis specialistas
Vladimiras Babachinas
Vladimiras Babachinas
Digitally signed by
Vladimiras Babachinas
Date: 2023.10.10
13:43:11 +0300'

Pastabos:

- Po kelias projektuojami kabeliai klojami ne mažiau kaip 1,5 m gylyje.
Kelio juostos ribose projektuojami kabeliai klojami 1,5 m gylyje.
RAIN kabelio paklojimo gylis sankirtose su melioracijos grioviais, upėmis
ir kt. vandens telkiniais >= 1,5 m nuo dugno arba >= 2,0 nuo pralaidos dugno.
- Pažeidus valstybines reikšmes kelio konstrukcijos sluoksnius atstatyti ir
sutankinti pagal KPT SDK 19 taisykles.
PO TINKLŲ STATYBOS DARBŲ TURI BŪTI ATSTATYTOS IR SUTANKINTOS VISOS DANGOS

**PROJEKTUOJAMOS ŠKL
PAKLOJIMO PĖJUVIS
LAKD KELIO JUOSTOJE
/VISOJE TRASOJE/ KLOJANT ATVIRU BŪDU /**



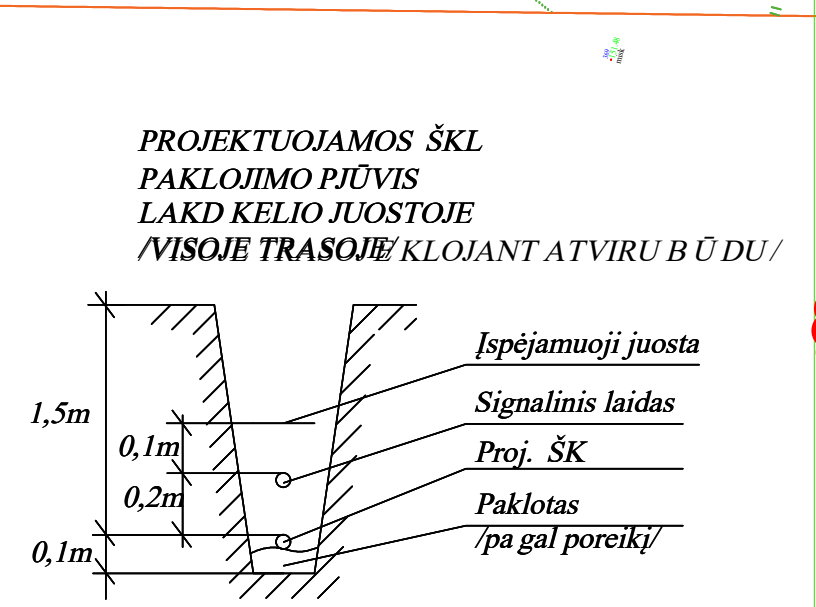
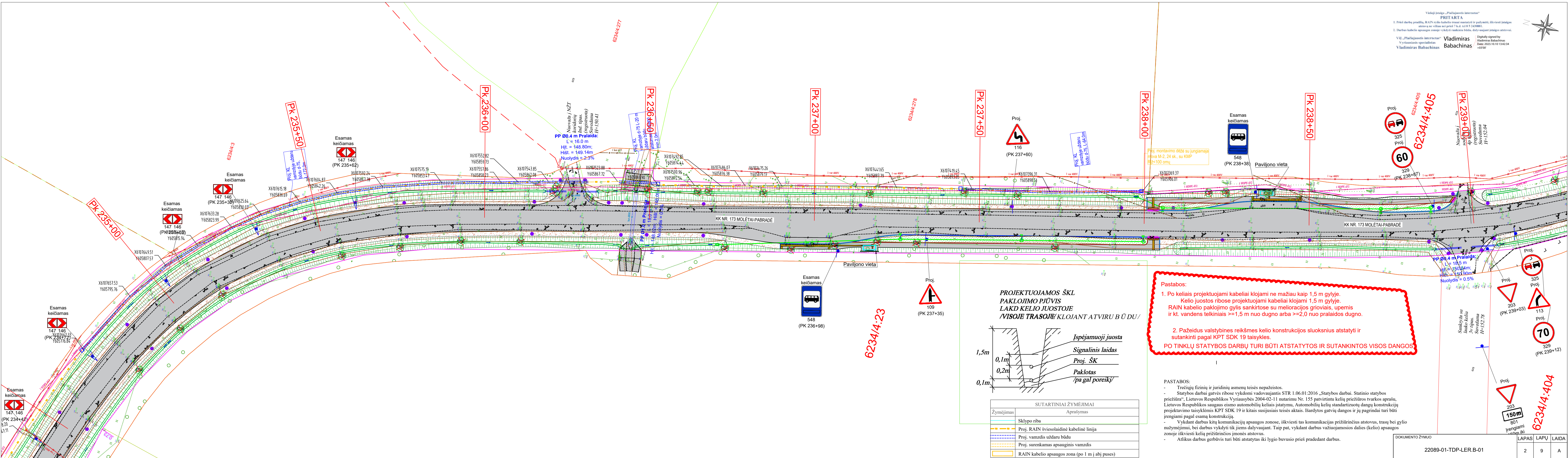
Pastaba:
Atskiru projektu rengiamo krašto kelio Nr. 173
Molėtai-Pabradė ruožo nuo 17,925 iki 23,074 km
rekonstravimo projekto sprendiniai.

Igyvendinus krašto kelio Nr. 173 Molėtai-Pabradė
ruožo nuo 23,054 iki 27,054 km rekonstravimo
projekto sprendinius, kelio segmentai Nr. 147
"Posūkio kryptis į kairę" esantys yra naikinami.

✕ - demontuojami kito projekto kelio ženklai

| SUTARTINIAI ŽYMEJIMAI | |
|-----------------------|---|
| Žymėjimas | Aprašymas |
| | Sklypo riba |
| | Proj. RAIN sviesolaidinė kabelinė linija |
| | Proj. vamzdis uždaru būdu |
| | Proj. surenkamas apsauginis vamzdis |
| | RAIN kabelio apsaugos zona (po 1 m į abiej puses) |

| SUTARTINIAI ŽYMEJIMAI | | 0 | 2022-09-19 | LAIDOS STATUSAS, KEITIMO PRIEŽASTIS (JEI TAIKOMA) | |
|---|--------|--------------------------------|----------------|---|--|
| OBJEKTAI | UNIIJA | LAIDA | IŠLEIDIMO DATA | | |
| Moterys | | KVALIF. PATVIR. DOK. NR. | | STATINIO PROJEKTO PAVADINIMAS | |
| Betoninis gatvės bortas | | | | VALSTYBINĖS REIKŠMĖS KRAŠTO KELIO NR. 173 MOLĖTAI-PABRADĖ RUOŽO NUO 23,074 IKI 27,054 KM REKONSTRAVIMO PROJEKTAS | |
| Betoninis važiavimo bortas | | | | STATINIO NUMERIS IR PAVADINIMAS | |
| Kelio apšvieta | | | | VALSTYBINĖS REIKŠMĖS KRAŠTO KELIAS NR. 173 MOLĖTAI-PABRADĖ RUOŽO NUO 23,054 IKI 27,054 KM | |
| Pasidaryti apsauginė linija | | | | DOKUMENTO PAVADINIMAS | |
| Vertikalusis gatvės zenklimas | | | | RAIN TINKLŲ PLANAS | |
| Horizontalusis gatvės zenklimas | | | | LAIDA | |
| Sklypo preeminencija matuoti | | | | A | |
| Horizontalusis zenklimas | | | | DOKUMENTO ŽYMUO | |
| Kelio apšvieta | | | | LAPAS LAPŲ | |
| Atskiro dangos kraštas | | | | 1 9 | |
| Kalkvečio linija | | | | | |
| Asfalto linija | | | | | |
| Naktiniai gatvės ženklai | | | | | |
| Projekto optimizacijai numatomi saitiniai medžiai | | | | | |
| Demontuojami kelio ženklai | | | | | |
| Pralaidos | | | | | |



Pastabos:

- Po kelias projektuojami kabeliai klojami ne mažiau kaip 1,5 m gylyje. Kelio juostos ribose projektuojami kabeliai klojami 1,5 m gylyje. RAIN kabelio paklojimo gylis sankirtose su melioracijos grioviais, upėmis ir kt. vandens telkiniais >=1,5 m nuo dugno arba >=2,0 nuo pralaidos dugno.
- Pažeidus valstybines reikšmes kelio konstrukcijos sluoksnius atstatyti ir sutankinti pagal KPT SDK 19 taisyklės.

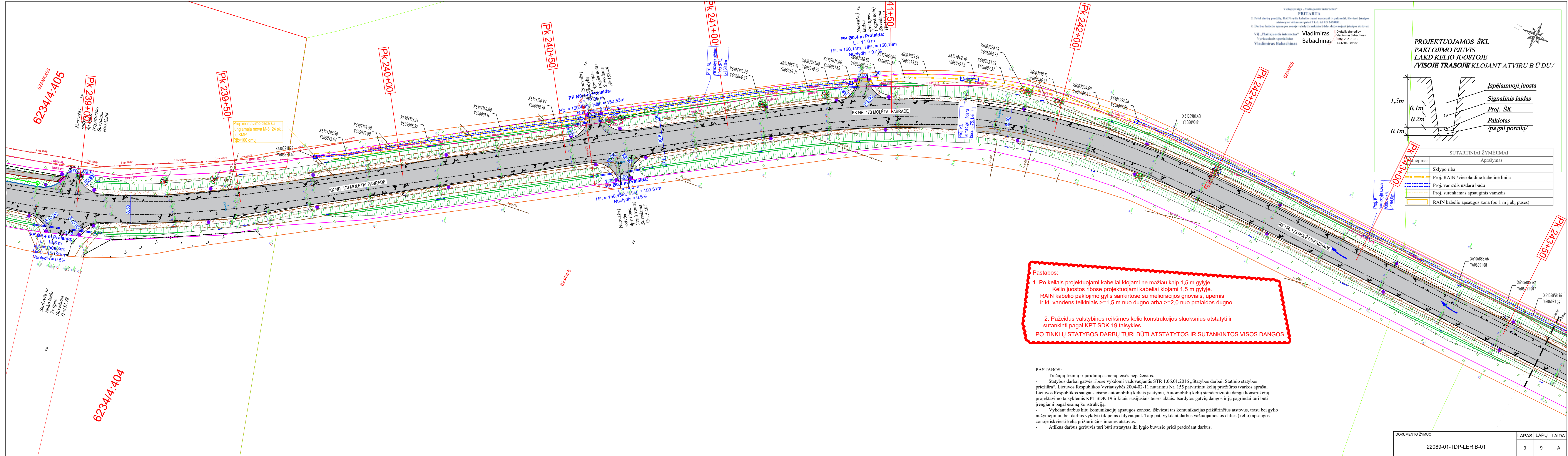
PO TINKLŲ STATYBOS DARBŲ TURI BŪTI ATSTATYTOS IR SUTANKINTOS VISOS DANGOS

SUTARTINIAI ŽYMĖJIMAI

| Žymėjimas | Aprašymas |
|-----------|---|
| | Sklypo riba |
| | Proj. RAIN šviesolaidinė kabelinė linija |
| | Proj. vamzdis uždaru būdu |
| | Proj. surenkamas apsauginis vamzdis |
| | RAIN kabelio apsaugos zona (po 1 m į abiej puses) |

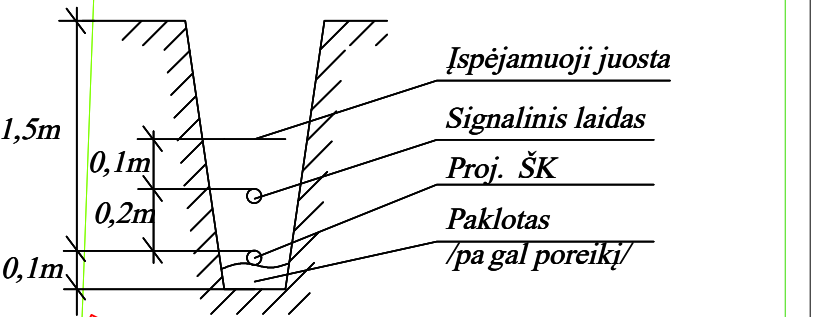
PASTABOS:

- Trečiųjų fizinių ir juridinių asmenų teisės nepažeistos.
- Statybos darbai gatvės ribose vykdomi vadovaujantis STR 1.06.01:2016 „Statybos darbai. Statinio statybos priežiūra“, Lietuvos Respublikos Vyriausybės 2004-02-11 nutarimu Nr. 155 patvirtintu kelių priežiūros tvarkos aprašu, Lietuvos Respublikos saugaus eismo automobilių keliais įstatymu, Automobilių kelių standartizuotų dangų konstrukcijų projektavimo taisyklėmis KPT SDK 19 ir kitais susijusiais teisės aktais. Išardytos gatvių dangos ir jų pagraindai turi būti įrengiami pagal esamą konstrukciją.
- Vykdam darbus kitų komunikacijų apsaugos zonoje, iškviešti tas komunikacijas prižiūrinčius atstovus, trasų bei gylio nužymėjimui, bei darbus vykdyti tik jiems dalyvaujant. Taip pat, vykdam darbus važiuojamosios dalies (kelio) apsaugos zonoje iškviešti kelių prižiūrinčios įmonės atstovus.
- Atlikus darbus gerbuvys turi būti atstatytas iki lygio buvusio prieš pradėdam darbus.



Viešoji įstaiga „Pličiajamasis internetas“
 PRITARTA
 1. Prieš darbų pradžią, RAIN ryšio kabelio trasai nustatyti ir patvirtinti, išskirti įstaigos atstovų ne vėliau nei per 7 k. d. tel 8 5 2430881.
 2. Darbus kabelio apsaugos zonoje vykdyti rankiniu būdu, dalyvaujant įstaigos atstovui.
 VĮJ „Pličiajamasis internetas“
 Vyriausiasis specialistas
 Vladimiras Babachinas
 Digitally signed by
 Vladimiras Babachinas
 Date: 2023.10.10
 13:42:06 +03'00'

**PROJEKTUOJAMOS ŠKL
 PAKLOJIMO PĖJUVIS
 LAKD KELIO JUOSTOJE
 /VISOJE TRASOJE/ KLOJANT ATVIRU B Ū DU /**



SUTARTINIAI ŽYMĖJIMAI

| Žymėjimas | Aprašymas |
|-----------|---|
| | Sklypo riba |
| | Proj. RAIN šviesolaidinė kabelinė linija |
| | Proj. vamzdis uždaru būdu |
| | Proj. surenkamas apsauginis vamzdis |
| | RAIN kabelio apsaugos zona (po 1 m į abiej puses) |

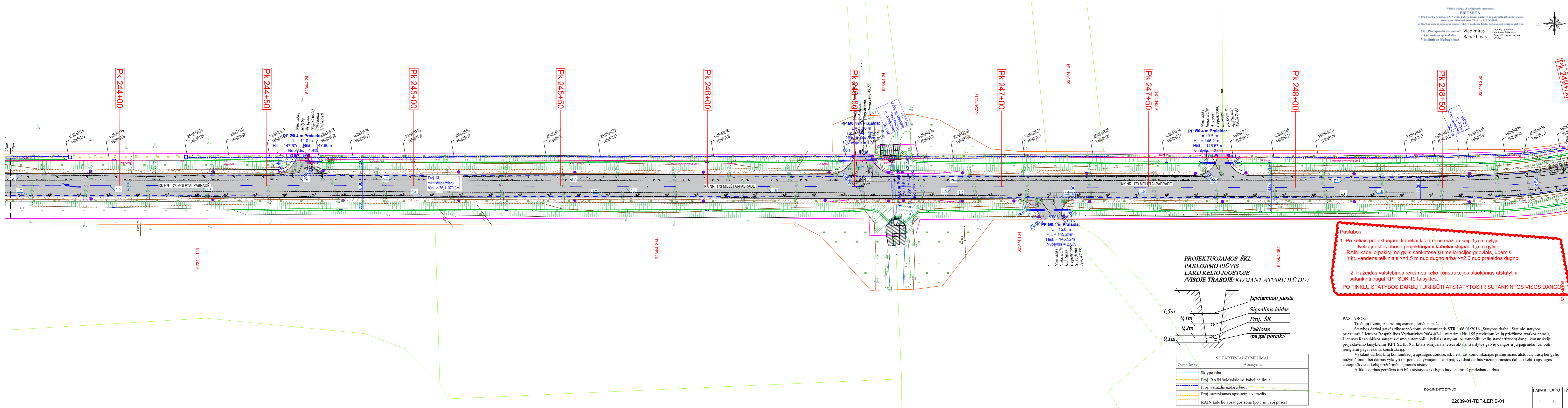
Pastabos:

- Po kelias projektuojami kabeliai klojami ne mažiau kaip 1,5 m gilyje. Kelio juostos ribose projektuojami kabeliai klojami 1,5 m gilyje. RAIN kabelio paklojimo gylis sankirtose su melioracijos grioviais, upėmis ir kt. vandens telkiniais >=1,5 m nuo dugno arba >=2,0 nuo pralaidos dugno.
- Pažeidus valstybines reikšmes kelio konstrukcijos sluoksnius atstatyti ir sutankinti pagal KPT SDK 19 taisykles.

PO TINKLŲ STATYBOS DARBŲ TURI BŪTI ATSTATYTOS IR SUTANKINTOS VISOS DANGOS

PASTABOS:

- Trečiųjų fizinių ir juridinių asmenų teisės nepažeistos.
- Statybos darbai gatvės ribose vykdomi vadovaujantis STR 1.06.01:2016 „Statybos darbai. Statinio statybos priežiūra“, Lietuvos Respublikos Vyriausybės 2004-02-11 nutarimu Nr. 155 patvirtintu kelių priežiūros tvarkos aprašu, Lietuvos Respublikos saugaus eismo automobilių keliais įstatymu, Automobilių kelių standartizuotų dangų konstrukcijų projektavimo taisyklėmis KPT SDK 19 ir kitais susijusiais teisės aktais. Išardytos gatvių dangos ir jų pagrindai turi būti įrengiami pagal esančią konstrukciją.
- Vykdam darbus kitų komunikacijų apsaugos zonoje, išskirti tas komunikacijas prižiūrėtojus atstovus, trasų bei gylio nužymėjimui, bei darbus vykdyti tik jiems dalyvaujant. Taip pat, vykdam darbus važiuojamosios dalies (kelio) apsaugos zonoje išskirti kelių prižiūrėtojus ir įmonės atstovus.
- Atlikus darbus gerbūvis turi būti atstatytas iki lygio buvusio prieš pradėdam darbus.



Pastabos:

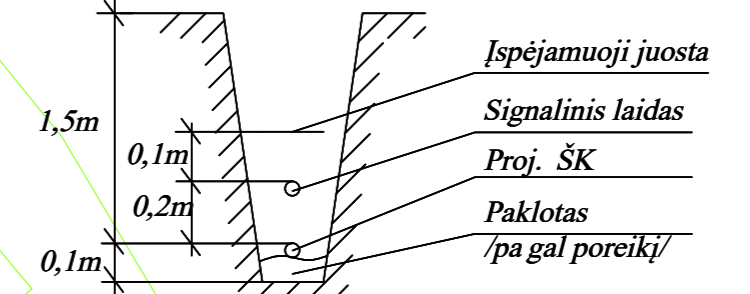
- Po kelias projektuojami kabeliai klojami ne mažiau kaip 1,5 m gylyje. Kelio juostos ribose projektuojami kabeliai klojami 1,5 m gylyje. RAIN kabelio paklojimo gylis sankirtose su melioracijos grioviais, upėmis ir kt. vandens telkiniais >=1,5 m nuo dugno arba >=2,0 nuo pralaidos dugno.
- Pažeidus valstybines reikšmes kelio konstrukcijos sluoksnius atstatyti ir sutankinti pagal KPT SDK 19 taisyklę.

PO TINKLŲ STATYBOS DARBŲ TURI BŪTI ATSTATYTOS IR SUTANKINTOS VISOS DANGO.

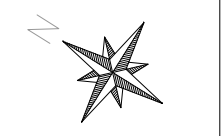
PASTABOS:

- Trečiųjų fizinių ir juridinių asmenų teisės nepažeistos.
- Statybos darbai gatvės ribose vykdomi vadovaujantis STR 1.06.01:2016 „Statybos darbai. Statinio statybos priežiūra“, Lietuvos Respublikos Vyriausybės 2004-02-11 nutarimu Nr. 155 patvirtintu kelių priežiūros tvarkos aprašu, Lietuvos Respublikos saugaus cismo automobilių keliais įstatymu, Automobilių kelių standartizuotų dangų konstrukcijų projektavimo taisyklėmis KPT SDK 19 ir kitais susijusiais teisės aktais. Išardytos gatvių dangos ir jų pagrindai turi būti įrengiami pagal esamą konstrukciją.
- Vykdam darbus kitų komunikacijų apsaugos zonoje, iškviešti tas komunikacijas prižiūrėtojus atstovus, trasų bei gylio nužymėjimai, bei darbus vykdyti tik jiems dalyvaujant. Taip pat, vykdam darbus važiuojamosios dalies (kelio) apsaugos zonoje iškviešti kelių prižiūrėtojus ir atstovus.
- Atlikus darbus gerbūvis turi būti atstatytas iki lygio buvusio prieš precedent darbus.

PROJEKTUOJAMOS ŠKL PAKLOJIMO PJŪVIS LAKD KELIO JUOSTOJE /VISOJE TRASOJE/ KLOJANT ATVIRU B Ū DU/



| SUTARTINAI ŽYMĖJIMAI | |
|----------------------|---|
| Žymėjimas | Aprašymas |
| | Sklypo riba |
| | Proj. RAIN šviesolaidinė kabelinė linija |
| | Proj. vamzdis uždaru būdu |
| | Proj. surenkamas apsauginis vamzdis |
| | RAIN kabelio apsaugos zona (po 1 m į abiej puses) |

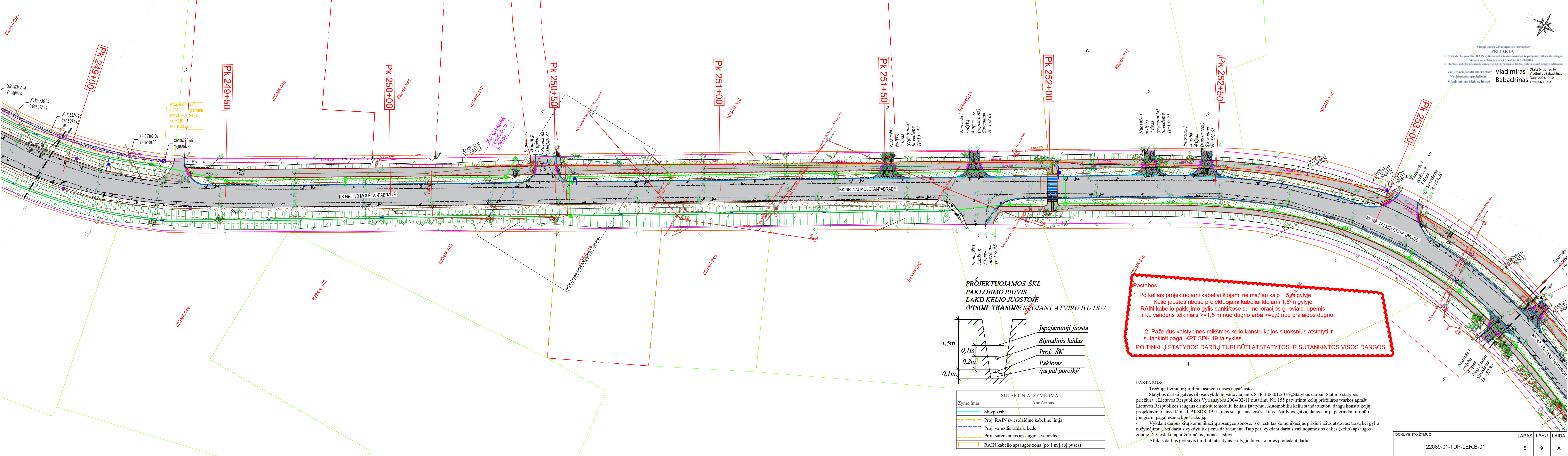


Veikėjį įstaiga „Pliafajonistis internetas“

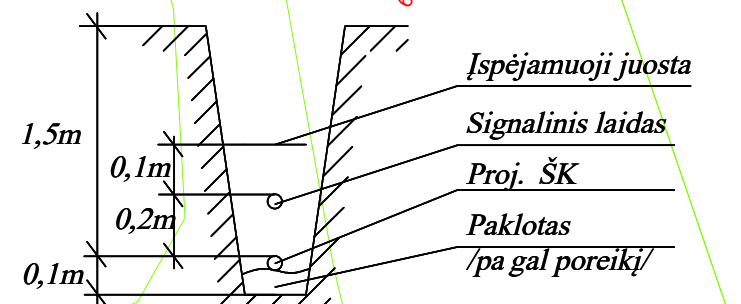
1. Prieš darbų pradžią, RAIN ryšio kabelio trasai nustatyti ir pažymėti, iškviešti įstatigms atstovai ne vėliau nei prieš 7 k. d. tol R 5 2430881.

2. Darbus kabelio apsaugos zonoje vykdyti rankiniu būdu, dalyvaujant įstatigms atstovams.

VĮ „Pliafajonistis internetas“ **Vladimiras Babachinas** Digitally signed by Vladimiras Babachinas
 Vyr. inžinierius specialistas Date: 2023.10.10
 Vladimiras Babachinas 1341.06 +0300



**PRŪJEKTUOJAMOS ŠKL
 PAKLOJIMO PĖJŪVIS
 LAKD KELIO JUOSTOJE
 /VISOJE TRASOJE/ KĖLIANT ATVIRU BŪDU/**



Pastabos:

- Po kelias projektuojami kabeliai klojami ne mažiau kaip 1,5 m gilyje. Kelio juostos ribose projektuojami kabeliai klojami 1,5 m gilyje. RAIN kabelio paklojimo gylis sankirtose su melioracijos grioviais, upėmis ir kt. vandens telkiniais >=1,5 m nuo dugno arba >=2,0 nuo pralaidos dugno.
- Pažeidus valstybines reikšmes kelio konstrukcijos sluoksnius atstatyti ir sutankinti pagal KPT SDK 19 taisyklės.

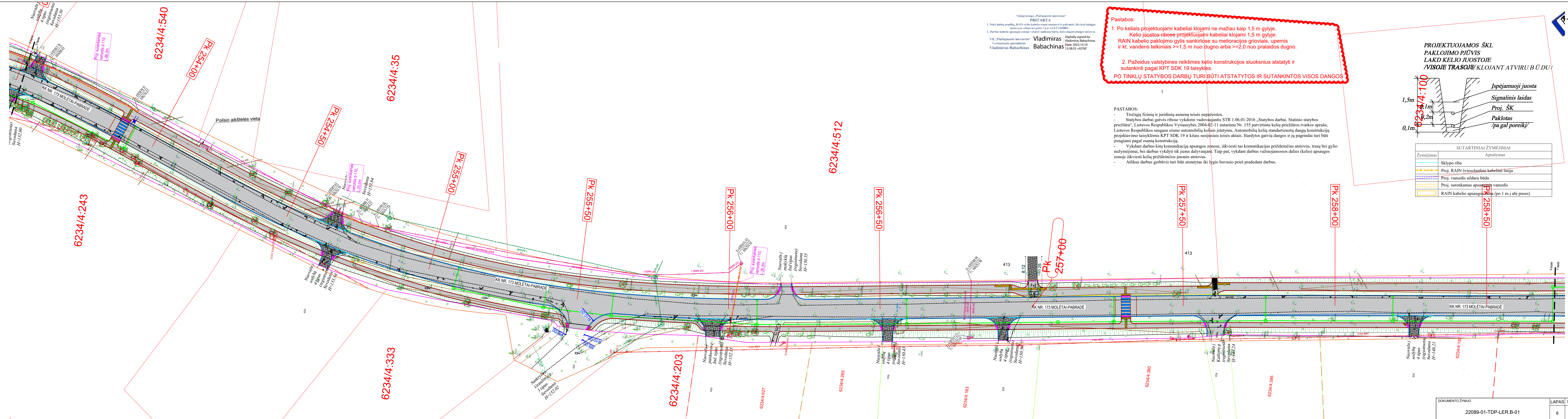
PO TINKLŲ STATYBOS DARBŲ TURI BŪTI ATSTATYTOS IR SUTANKINTOS VISOS DANGOS

SUTARTINIAI ŽYMĖJIMAI

| Žymėjimas | Aprašymas |
|-----------|---|
| | Sklypo riba |
| | Proj. RAIN šviesolaidinė kabelinė linija |
| | Proj. vamzdžio uždaro būdu |
| | Proj. surenkamas apsauginis vamzdis |
| | RAIN kabelio apsaugos zona (po 1 m į abiej puses) |

PASTABOS:

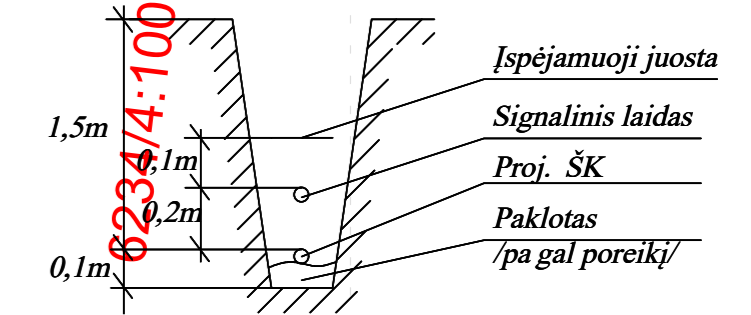
- Trečiųjų fizinių ir juridinių asmenų teisės nepažeistos.
- Statybos darbai gatvės ribose vykdomi vadovaujantis STR 1.06.01:2016 „Statybos darbai. Statinio statybos priežiūra“, Lietuvos Respublikos Vyriausybės 2004-02-11 nutarimu Nr. 155 patvirtintu kelių priežiūros tvarkos aprašu, Lietuvos Respublikos saugaus eismo automobilių keliais įstatymu, Automobilių kelių standartizuotų dangų konstrukcijų projektavimo taisyklėmis KPT SDK 19 ir kitais susijusiais teisės aktais. Išardytos gatvių dangos ir jų pagrindai turi būti įrengiami pagal esamą konstrukciją.
- Vykdamas darbus kitų komunikacijų apsaugos zonoje, iškviešti tas komunikacijas prižiūrėtinčius atstovus, trasų bei gylis nužymėjimui, bei darbus vykdyti tik jiems dalyvaujant. Taip pat, vykdamas darbus važiuojamosios dalies (kelio) apsaugos zonoje iškviešti kelių prižiūrėtinčius įmonės atstovus.
- Atlikus darbus gerbūvis turi būti atstatytas iki lygio buvusio prieš pradėdamas darbus.



Vidėji įstaiga „Plačiajuosčių internetas“
PRITARTA
 1. Prieš darbų pradžią, RAIN ryšio kabelio trasa nustatyti ir pažymėti. Išskirti įstaigas atstovų ne vėliau nei prieš 7 k. d. tel 8 9 2430881.
 2. Darbus kabelio apsaugos zonose vykdyti vadovaujantis šiais, dabar įrašyti įstaigų atstovais.
 V. J. „Plačiajuosčių internetas“
 Vyriausiasis specialistas: **Vladimiras Babachinas**
 Digitally signed by Vladimiras Babachinas
 Date: 2023.10.10 13:38:55 +03'00'

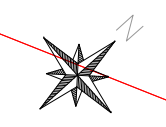
Pastabos:
 1. Po keliais projektuojami kabeliai klojami ne mažiau kaip 1,5 m gylyje. Kelio juostos ribose projektuojami kabeliai klojami 1,5 m gylyje. RAIN kabelio paklojimo gylis sankirtose su melioracijos grioviais, upėmis ir kt. vandens telkiniais >=1,5 m nuo dugno arba >=2,0 nuo pralaidos dugno.
 2. Pažeidus valstybines reikšmes kelio konstrukcijos sluoksnius atstatyti ir sutankinti pagal KPT SDK 19 taisyklės.
PO TINKLŲ STATYBOS DARBU TURI BŪTI ATSTATYTOS IR SUTANKINTOS VISOS DANGOS

PROJEKTUOJAMOS ŠKL PAKLOJIMO PĖJŪVIS LAKD KELIO JUOSTOJE VIŠIOJE TRASOJE KLOJANT ATVIRU BŪDU



PASTABOS:
 - Trečiųjų fizinių ir juridinių asmenų teisės nepažeistos.
 - Statybos darbai gatvės ribose vykdomi vadovaujantis STR 1.06.01:2016 „Statybos darbai. Statinio statybos priežiūra“, Lietuvos Respublikos Vyriausybės 2004-02-11 nutarimu Nr. 155 patvirtintu kelių priežiūros tvarkos aprašu, Lietuvos Respublikos saugaus cismo automobilių keliais įstatymu, Automobilių kelių standartizuotų dangų konstrukcijų projektavimo taisyklėmis KPT SDK 19 ir kitais susijusiais teisės aktais. Išardytos gatvių dangos ir jų pagrindai turi būti įrengiami pagal esamą konstrukciją.
 - Vykdam darbus kitų komunikacijų apsaugos zonose, išskirti tas komunikacijas prižiūrinčius atstovus, trasų bei gylio nužymėjimui, bei darbus vykdyti tik jiems dalyvaujant. Taip pat, vykdam darbus važiuojamosios dalies (kelio) apsaugos zonoje išskirti kelių prižiūrinčius įmonės atstovus.
 - Atlikus darbus gerbūvis turi būti atstatytas iki lygio buvusio prieš pradėdam darbus.

| SUTARTINIAI ŽYMĖJIMAI | |
|-----------------------|---|
| Žymėjimas | Aprašymas |
| | Sklypo riba |
| | Proj. RAIN šviesolaidinė kabelinė linija |
| | Proj. vamzdis uždaru būdu |
| | Proj. surenkamas apsaugos vamzdis |
| | RAIN kabelio apsaugos zona (po 1 m į abiej puses) |

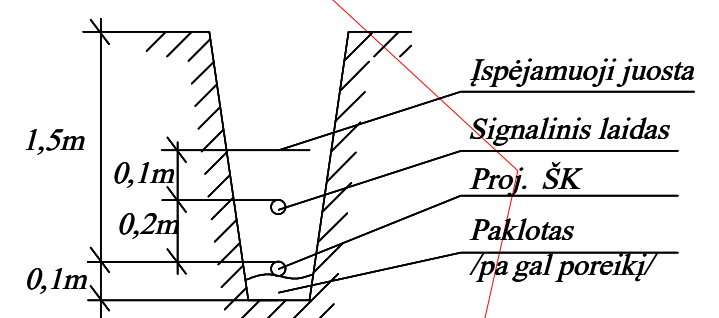


Pastabos:

- Po keliais projektuojami kabeliai klojami ne mažiau kaip 1,5 m gilyje.
Kelio juostos ribose projektuojami kabeliai klojami 1,5 m gilyje.
RAIN kabelio paklojimo gylis sankirtose su melioracijos grioviais, upėmis ir kt. vandens telkiniais $\geq 1,5$ m nuo dugno arba $\geq 2,0$ m nuo pralaidos dugno.
- Pažeidus valstybines reikšmes kelio konstrukcijos sluoksnius atstatyti ir sutankinti pagal KPT SDK 19 taisykles.

PO TINKLŲ STATYBOS DARBU TURI BŪTI ATSTATYTOS IR SUTANKINTOS VISOS DANGOS

**PROJEKTUOJAMOS ŠKL
PAKLOJIMO PŪVIS
LAKD KELIO JUOSTOJE
/VISOJE TRASOJE/ KLOJANT ATVIRU B Ū DU/**



PASTABOS:

- Trečiųjų fizinių ir juridinių asmenų teisės nepažeistos.
- Statybos darbai gatvės ribose vykdomi vadovaujantis STR 1.06.01:2016 „Statybos darbai. Statinio statybos priežiūra“, Lietuvos Respublikos Vyriausybės 2004-02-11 nutarimu Nr. 155 patvirtintu kelių priežiūros tvarkos aprašu, Lietuvos Respublikos saugaus eismo automobilių keliais įstatymu, Automobilių kelių standartizuotų dangų konstrukcijų projektavimo taisyklėmis KPT SDK 19 ir kitais susijusiais teisės aktais. Išardytos gatvės dangos ir jų pagrindai turi būti rengiami pagal esamą konstrukciją.
- Vykdam darbus kitų komunikacijų apsaugos zonoje, iškviešti tas komunikacijas prižiūrinius atstovus, trasų bei gylio nužymėjimui, bei darbus vykdyti tik jiems dalyvaujant. Taip pat, vykdam darbus važiuojamosios dalies (kelio) apsaugos zonoje iškviešti kelių prižiūrinių įmonės atstovus.
- Atlikus darbus gerbūvis turi būti atstatytas iki lygio buvusio prieš pradėdam darbus.

SUTARTINIAI ŽYMĖJIMAI

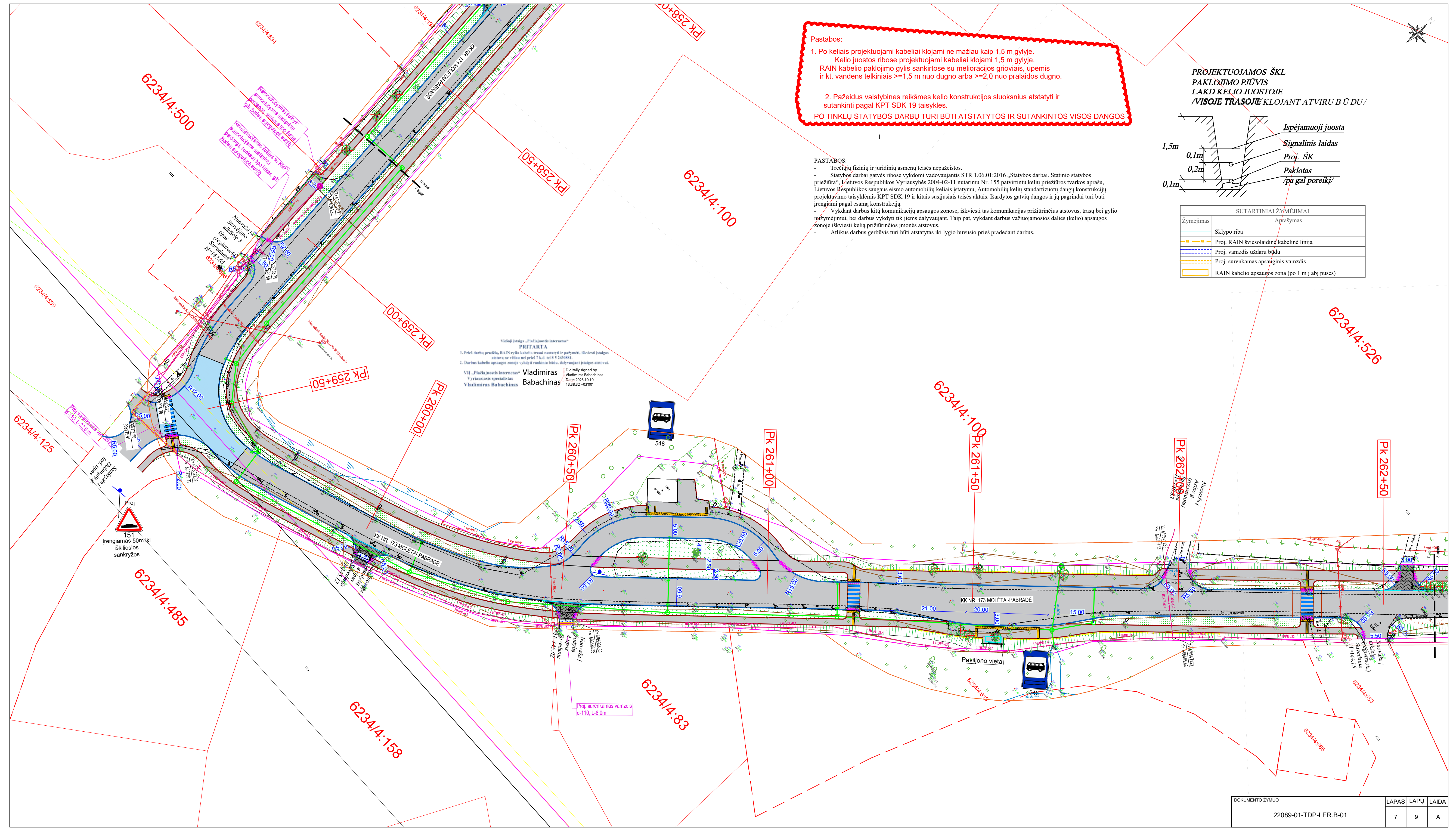
| Žymėjimas | Aprašymas |
|-----------|---|
| | Sklypo riba |
| | Proj. RAIN šviesolaidinė kabelinė linija |
| | Proj. vamzdis uždaru būdu |
| | Proj. surenkamas apsauginis vamzdis |
| | RAIN kabelio apsaugos zona (po 1 m į abiej puses) |

Viešoji įstaiga „Plačiajuostis internetas“
PRITARTA

- Prieš darbus pradžia, RAIN rylio kabelio trasa atstatyti ir pažymėti, iškviešti įstaigos atstovą ne vėliau nei prieš 7 k.ą. tol 8 5 2430861.
- Darbus kabelio apsaugos zonoje vykdyti rankiniu būdu, dalyvaujant įstaigos atstovui.

Vil „Plačiajuostis internetas“
Vladimiras Babachinas
Vyriausiasis specialistas

Digitally signed by
Vladimiras Babachinas
Date: 2023.10.10
13:38:32 +0300'





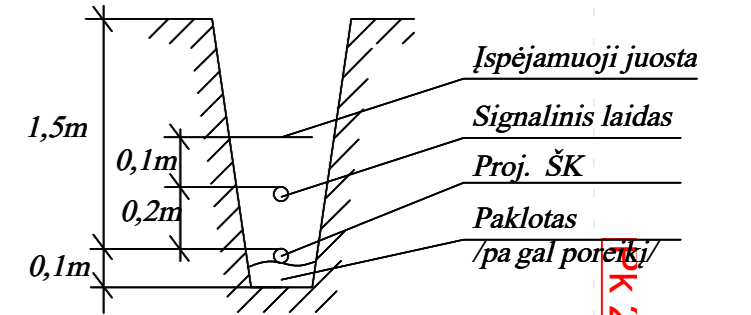
Pastabos:

- Po keliais projektuojami kabeliai klojami ne mažiau kaip 1,5 m gilyje.
Kelio juostos ribose projektuojami kabeliai klojami 1,5 m gilyje.
RAIN kabelio paklojimo gylis sankirtose su melioracijos grioviais, upėmis ir kt. vandens telkiniais >=1,5 m nuo dugno arba >=2,0 nuo pralaidos dugno.
- Pažeidus valstybines reikšmes kelio konstrukcijos sluoksnius atstatyti ir sutankinti pagal KPT SDK 19 taisykles.
PO TINKLŲ STATYBOS DARBŲ TURI BŪTI ATSTATYTOS IR SUTANKINTOS VISOS DANGOS

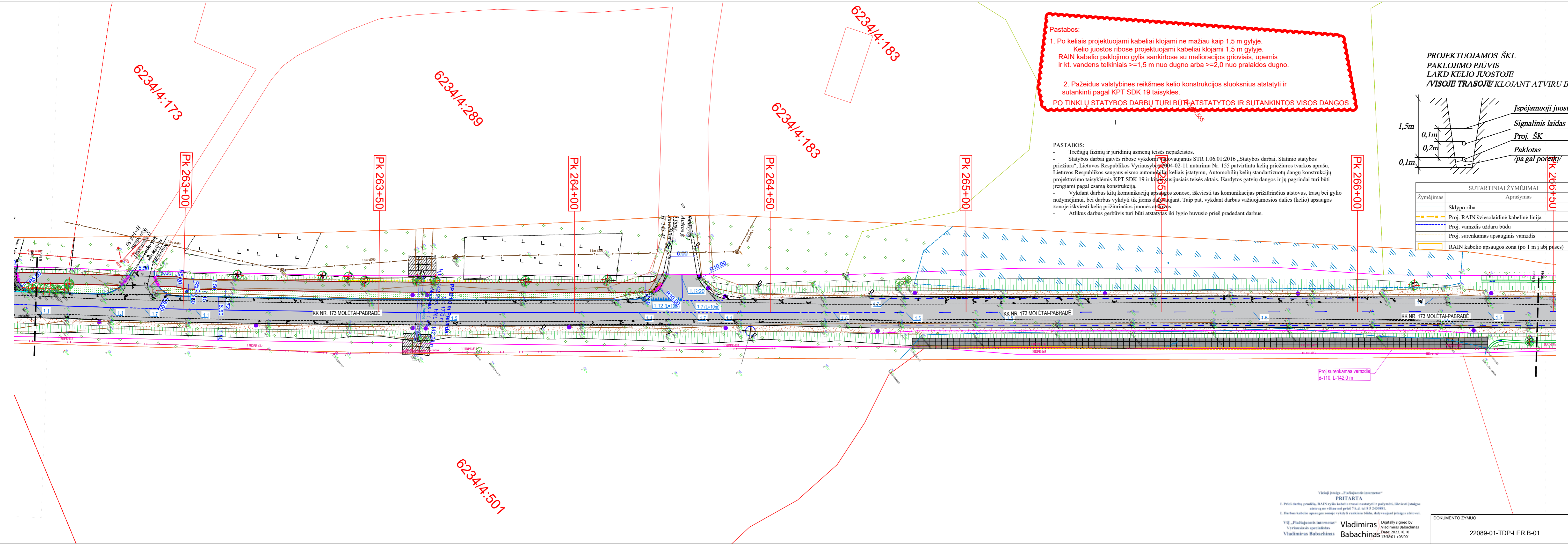
PASTABOS:

- Trečiųjų fizinių ir juridinių asmenų teisės nepažeistos.
- Statybos darbai gatvės ribose vykdomi vadovaujantis STR 1.06.01:2016 „Statybos darbai. Statinio statybos priežiūra“, Lietuvos Respublikos Vyriausybės 2004-02-11 nutarimu Nr. 155 patvirtintu kelių priežiūros tvarkos aprašu, Lietuvos Respublikos saugaus eismo automobilių keliais įstatymu, Automobilių kelių standartizuotų dangų konstrukcijų projektavimo taisyklėmis KPT SDK 19 ir kitais susijusiais teisės aktais. Išardytos gatvių dangos ir jų pagrindai turi būti įrengiami pagal esamą konstrukciją.
- Vykdamas darbus kitų komunikacijų apsaugos zonoje, iškviesti tas komunikacijas prižiūrinčius atstovus, trasų bei gylio nužymėjimui, bei darbus vykdyti tik jiems duodant leidimą. Taip pat, vykdamas darbus važiuojamosios dalies (kelio) apsaugos zonoje iškviesti kelių prižiūrinčios įmonės atstovus.
- Atlikus darbus gerbūvis turi būti atstatytas iki lygio buvusio prieš pradėdamas darbus.

**PROJEKTUOJAMOS ŠKL
PAKLOJIMO PJŪVIS
LAKD KELIO JUOSTOJE
/VISOJE TRASOJE/ KLOJANT ATVIRU BŪDU/**



| SUTARTINAI ŽYMĖJIMAI | |
|----------------------|---|
| Žymėjimas | Aprašymas |
| | Sklypo riba |
| | Proj. RAIN šviesolaidinė kabelinė linija |
| | Proj. vamzdis uždaru būdu |
| | Proj. surenkamas apsauginis vamzdis |
| | RAIN kabelio apsaugos zona (po 1 m į abiej puses) |



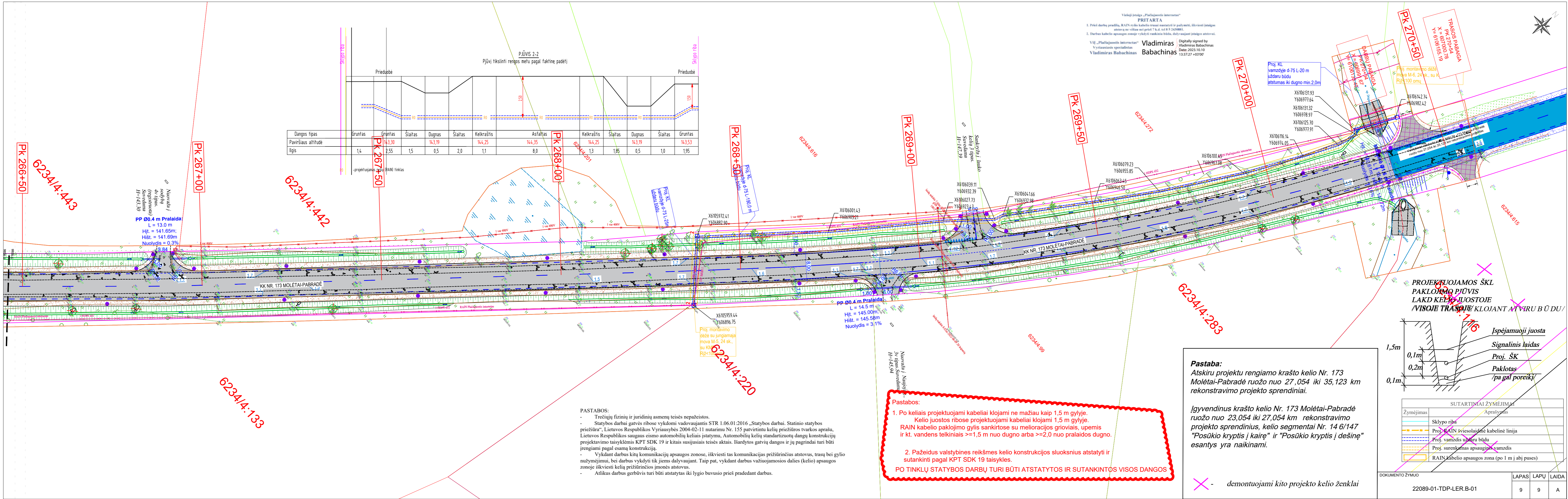
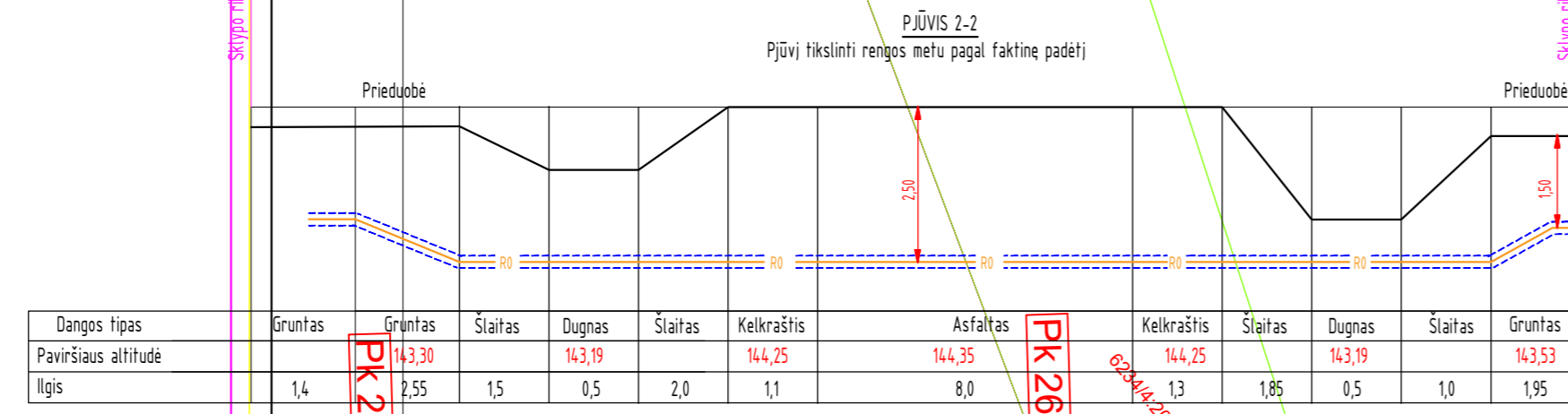
Viešoji įstaiga „Pliajausis internetas“
PRITARTA
 1. Prieš darbų pradžią, RAIN ryšio kabelis trasa nustatyti ir pažymėti, iškviesti įstaigos atstovą ne vėliau nei prieš 7 k. d. tel. nr. 5 2438881.
 2. Darbus kabelio apsaugos zonoje vykdyti rankiniu būdu, dalyvaujant įstaigos atstovui.

Vij „Pliajausis internetas“
 Vyriausiasis specialistas
 Vladimiras Babachinas

Digitally signed by
 Vladimiras Babachinas
 Date: 2023.10.10
 133801 +03'00'

| | | | |
|-----------------------|-------|------|-------|
| DOKUMENTO ŽYMUO | LAPAS | LAPŲ | LAIDA |
| 22089-01-TDP-LER.B-01 | 8 | 9 | A |

Viešaji įrašas „Pilažuostis internetas“
PRITARTA
 1. Prieš darbų pradžią, RAIN ryšio kabeliai turi būti montuoti ir padėmi, išviesyti įtaigos atstovų ne vėliau nei prieš 7 k.d. tel 8 5 2430881.
 2. Darbus kabelio apsaugos zonoje vykdyti rankiniu būdu, dalyvaujant įtaigos atstovui.
 VĮ „Pilažuostis internetas“
 Vyriausiasis specialistas **Vladimiras Babachinas**
 Digitally signed by Vladimiras Babachinas
 Date: 2023.10.10 13:37:27 +03'00'



| Dangos tipas | Gruntas | Gruntas | Šlaitas | Dugnas | Šlaitas | Keikraštis | Asfaltas | Keikraštis | Šlaitas | Dugnas | Šlaitas | Gruntas |
|---------------------|---------|---------|---------|--------|---------|------------|----------|------------|---------|--------|---------|---------|
| Paviršiaus altitudė | 143,30 | 143,19 | 144,25 | 144,35 | 144,25 | 143,19 | 143,53 | 144,25 | 143,19 | 143,53 | 143,53 | 143,53 |
| Ilgis | 1,4 | 2,55 | 1,5 | 0,5 | 2,0 | 1,1 | 8,0 | 1,3 | 1,65 | 0,5 | 1,0 | 1,95 |

PK 266+50
 6234/4:443
 PK 267+00
 6234/4:442
 PK 268+00
 6234/4:220
 PK 269+00
 6234/4:283
 PK 270+50
 6234/4:133

PP Ø0.4 m Pralaida:
 L = 13.0 m
 Hīt. = 141.65m;
 Hišt. = 141.69m
 Nuolydis = 0.3%

PP Ø0.4 m Pralaida:
 L = 14.5 m
 Hīt. = 145.00m;
 Hišt. = 145.58m
 Nuolydis = 3.1%

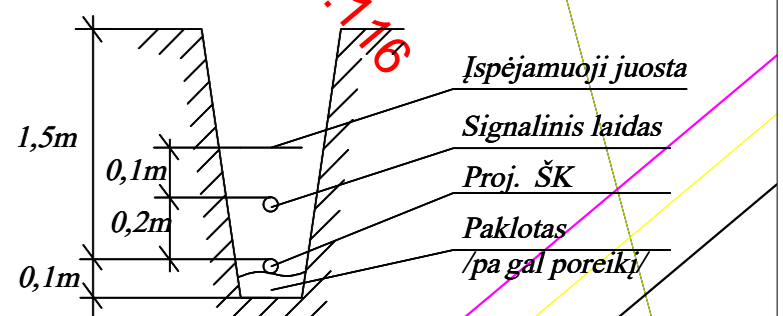
PASTABOS:
 - Trečiųjų fizinių ir juridinių asmenų teisės nepažeistos.
 - Statybos darbai gatvės ribose vykdomi vadovaujantis STR 1.06.01:2016 „Statybos darbai. Statinio statybos priežiūra“, Lietuvos Respublikos Vyriausybės 2004-02-11 nutarimu Nr. 155 patvirtintu kelių priežiūros tvarkos aprašu, Lietuvos Respublikos saugaus eismo automobilių keliais įstatymu, Automobilių kelių standartizuotų dangų konstrukcijų projektavimo taisyklėmis KPT SDK 19 ir kitais susijusiais teisės aktais. Išardytos gatvių dangos ir jų pagrindai turi būti įrengiami pagal esamą konstrukciją.
 - Vykdam darbus kitų komunikacijų apsaugos zonoje, išskiesti tas komunikacijas prižiūrinčius atstovus, trasų bei gylio nužymėjimui, bei darbus vykdyti tik jiems dalyvaujant. Taip pat, vykdam darbus važiuojamosios dalies (kelio) apsaugos zonoje išskiesti kelių prižiūrinčios įmonės atstovus.
 - Atlikus darbus gerbūvis turi būti atstatytas iki lygio buvusio prieš pradėdam darbus.

Pastabos:
 1. Po keliais projektuojami kabeliai klojami ne mažiau kaip 1,5 m gilyje. Kelio juostos ribose projektuojami kabeliai klojami 1,5 m gilyje. RAIN kabelio paklojimo gylis sankirtose su melioracijos grioviais, upėmis ir kt. vandens telkiniais >=1,5 m nuo dugno arba >=2,0 nuo pralaidos dugno.
 2. Pažeidus valstybines reikšmes kelio konstrukcijos sluoksnius atstatyti ir sutankinti pagal KPT SDK 19 taisykles.
PO TINKLŲ STATYBOS DARBŲ TURI BŪTI ATSTATYTOS IR SUTANKINTOS VISOS DANGOS

Pastaba:
 Atskiru projektu rengiamo krašto kelio Nr. 173 Molėtai-Pabradė ruožo nuo 27,054 iki 35,123 km rekonstravimo projekto sprendiniai.

Įgyvendinus krašto kelio Nr. 173 Molėtai-Pabradė ruožo nuo 23,054 iki 27,054 km rekonstravimo projekto sprendinius, kelio segmentai Nr. 14 6/147 "Posūkio kryptis į kairę" ir "Posūkio kryptis į dešinę" esantys yra naikinami.

PROJEKTUOJAMOS ŠKL PAKLOJIMO PJŪVIS LAKD KELIO JUOSTOJE /VISOJE TRASOJE/ KLOJANT ATVIRU BŪDU!



| Žymėjimas | Aprašymas |
|----------------------|---|
| (Red dashed line) | Sklypo riba |
| (Blue dashed line) | Proj. RAIN šviesolaidinė kabelinė linija |
| (Green dashed line) | Proj. vamzdis uždaru būdu |
| (Yellow dashed line) | Proj. surenkamas apsauginis vamzdis |
| (Red solid line) | RAIN kabelio apsaugos zona (po 1 m į abiej puses) |