

TVIRTINU
 Klaipėdos rajono savivaldybės
 administracijos direktoriaus
 Jevgenijus Bardauskas

PIRKIMO „Mokslo paskirties modulinio statinio 5 grupių vaikų darželio „Saulutė“ Vingio g. 4, Gargždų m., Gargždų sen., Klaipėdos r. sav. gamyba ir pastatymas“

TECHNINĖ SPECIFIKACIJA
 2026-01-12
 Gargždai

Pirkėjas (toliau – Užsakovas)	Klaipėdos rajono savivaldybės administracija, Klaipėdos g. 2, LT-96130 Gargždai
PREKIŲ PAVADINIMAS	Mokslo paskirties modulinio statinio 5 grupių vaikų darželio „Saulutė“ Vingio g. 4, Gargždų m., Gargždų sen., Klaipėdos r. sav. gamyba ir pastatymas
RŪŠIS	Laikinas statinys
MODULIŲ GAMYBA PRISTATYMAS SUMONTAVIMAS IR PAJUNGIMAS PRIE ESAMŲ TINKLŲ	<p>Pagal užsakovo pateiktą preliminarą išdėstymo schemą pagaminti, atvežti, pastatyti aikštelėje ant esamos dangos, sujungti ir prijungti prie esamų tinklų 5 grupių (ne jaunesniems negu 3 metų vaikams) su atskirais specialistų (logopedo ir socialinio darbuotojo) ir auklėtojų poilsio 5 kabinetais, bendru koridoriumi ir sale modulinį vaikų darželį. Viena grupė skaičiuojama 20 vaikų. Kiekviena grupė, specialistų ir auklėtojų kabinetai turi būti pilnai autonomiškai su atskiru įėjimu iš bendro koridoriaus. Patalpų preliminarūs plotai: grupių kuriose nėra miegamųjų plotas ne mažesnis negu 85 m², grupių kuriose bus įrengtos miegamosios patalpos (žaidimų patalpa + miegamoji) plotas ne mažesnis negu 110 m², grupėse WC patalpos ne mažesnės negu 17 m², priėmimo persirengimo patalpos ne mažesnės negu 14 m², salės plotas ne mažesnis negu 100 m², personalo kabinetų plotai ne mažesni negu 11 m², maisto dalinimo erdvėms skirti plotai ne mažesnės negu po 4,5 m², SAN mazgų - dviejų tualetų patalpų plotai ne mažesni negu 3 m², SAN mazgo neįgaliems patalpos plotas nemažesnis negu 7 m², dvi pagalbinės patalpos ne mažesnės negu po 7 m², bendro koridoriaus plotis ne siauresnis negu 3 m. Vidinis patalpų aukštis nuo grindų iki lubų ne mažesnis negu 2700 mm. Moduliai turi būti išdėstyti taip, kad išsietktų darželio teritorijos sklype ir tilptų aikštelėje ne didesnėje kaip 71 x 20 m. Statinys turi tenkinti:</p> <ol style="list-style-type: none"> 1. Lietuvos Respublikos Sveikatos apsaugos ministro 2010 m. balandžio 22 d. įsakymu Nr. V-313 patvirtintas Lietuvos higienos normas HN 75:2010 „Įstaiga, vykdanči ikimokyklinio ir (ar) priešmokyklinio ugdymo programą. Bendrieji sveikatos saugos reikalavimai“ nuostatas, aktuali redakcija nuo 2022-04-26. 2. Pastato apsaugos integruotas sistemas. 3. Priešgaisrinės saugos įspėjamąsias integruotas sistemas. 4. Žaibosaugos reikalavimus. 5. Vadovaujantis Lietuvos Respublikos aplinkos ministro 2017-01-18 įsakymu Nr. D1-60 „Dėl Lietuvos Respublikos aplinkos ministro 2011 m. birželio 28 d. įsakymo Nr. D1-508 „Dėl produktų, kurių viešiesiems pirkimams taikytini aplinkos apsaugos kriterijai, sąrašų, aplinkos apsaugos kriterijų ir aplinkos apsaugos kriterijų, kuriuos

	<p>perkančiosios organizacijos turi taikyti pirkdamos prekes, paslaugas ar darbus, taikyti tvarkos aprašo patvirtinimo“ pakeitimo“ modulių gamybai šioje Techninėje specifikacijoje numatytos naudojamos statybinės medžiagos atitiktų minimalius aplinkos apsaugos kriterijus (XIII skyrius „Statybinės medžiagos“) ir kad kiti su susiję produktai atitiktų jiems taikomus minimalius aplinkos apsaugos kriterijus (XIV skyrius „Patalpų apšvietimas“; XV skyrius „Vandens maišytuvai ir dušai“; XVI skyrius „Vandens šildytuvai“) pagal https://www.e-tar.lt/portal/lt/legalAct/TAR.4B60A8C9678B/asr),</p> <p>Atitiktų reikalavimams įrodantys dokumentai:</p> <p>Galimi atitiktų žaliąjį pirkimo reikalavimams įrodantys dokumentai, jeigu prie produktų minimalių aplinkos apsaugos kriterijų nenurodyta kitaip:</p> <ol style="list-style-type: none"> 1. gamintojo ir (ar) tiekėjo techniniai dokumentai, gamintojo ir (ar) importuotojo, ir (ar) tiekėjo rašytinis patvirtinimas, saugos duomenų lapas, gamintojo bandymų ataskaita, protokolas, gamintojo ir (ar) tiekėjo deklaracija (pateikiant objektyvius įrodymus), aplinkosauginė produkto deklaracija, įrangos aprašymas, instrukcija ar skaičiavimai, pripažintos įstaigos arba paskelbtosios (notifikuotos) institucijos atlikto bandymo protokolas, priemonių ir (ar) produktų, kurie bus naudojami atlikti paslaugą ar darbą, sąrašas ir dokumentai, įrodantys, kad priemonės ir (ar) produktai atitinka nustatytus reikalavimus, arba kiti lygiavertiniai įrodymai; 2. nepriklausomos šalies išduotas sertifikatas ar kitas lygiavertis dokumentas, kuriuo įrodoma atitiktis taikomiems standartams.
<p>PATEIKIAMA DOKUMENTACIJA</p>	<p>Tiekiant Prekes naudojami techniniai standartai, techniniai liudijimai ar bendrosios techninės specifikacijos turi atitikti nurodytus pateiktoje techninėje specifikacijoje arba turi būti jiems lygiavertiniai. Jeigu šioje techninėje specifikacijoje yra nurodyta pateiktų medžiagų, naudotinos įrangos modelis ar šaltinis, konkretus procesas ar prekės ženklas, tipai, konkreti kilmė ar gamyba ir pan., tuo atveju laikoma, kad paminėti pavadinimai yra orientacinio pobūdžio ir gali būti pakeisti analogiška tos pačios arba ne blogesnės kokybės ir techninių parametrų kitų gamintojų produkcija.</p> <p>Modulio darželio gamybos, montavimo ir pajungimo prie esamų tinklų priėmimo perdavimo akai pasirašyti techninio prižiūrėtojo su visa dokumentacija pateikti Klaipėdos rajono savivaldybės administracijos atsakingam darbuotojui. Sąskaita faktūra išrašoma tik pasirašius visus priėmimo perdavimo dokumentus ir pašalinius visus trūkumus.</p>
<p>MODULIŲ PASTATYMO IR PAJUNGIMO PRIE ESAMŲ TINKLŲ TERMINAS</p>	<p>Modulių gamyba, montavimas ir pajungimas prie inžinerinių tinklų turi būti atliktas per įmanomai trumpesnę laiką, bet ne ilgiau kaip per 5 mėn. nuo sutarties įsigaliojimo dienos. Modulių montavimo vieta – Klaipėdos rajono savivaldybė, Gargždai, Vingio g. 4</p>

Infrastruktūros plėtros skyriaus vedėjas

Vytautas Valantinas

MODULINIO DARŽELIO GAMYBA, PRISTATYMAS, MONTAVIMAS

1	Modulių gamyba. Transportavimas. Pastatymas ir montavimo darbai. Prijungimas prie esamų tinklų.		
1.1	Modulius statyti ant metalinių cinkuotų srieginių pamatų, kuriuos tiekėjas įrengia pagal jo paties pasiskaičiuotą poreikį		
1.2	Srieginiai pamatai į žemę turi būti įsriegti ne mažiau negu 1,2 m gylyje		
1.3	Srieginiai pamatai turi užtikrinti statinio stabilumą, apsaugoti nuo išsikraipymo ir įlinkių.		
2	Grindys		
2.1	Grindų apkrova ne mažiau – 200 kg/m ²		
2.2	Grindų danga linoleumas ne plonesnis negu 2,5 mm, saugus turintis ne prastesnį slydimui įvertinimą negu R10		
2.3	Drėgmei atspari cemento drožlių plokštė 22 mm		
2.4	Drėgmės barjero plėvelė virš viršutinio grindų sluoksnio tipo airguard reflective arba lygiavertė		
2.5	Grindų viršutinio sluoksnio karkasas (skersai apatiniam karkasui) iš C24 stiprumo graduotos kalibruotos medienos ne mažesnės 45x145 (žingsnis tarp centrų ne didesnis negu 400 mm) tarpuose mineralinė vata		
2.6	Grindų viršutinio sluoksnio ne mažesnio negu 150 mm mineralinės vatos, kurios šilumos laidumas koeficientas - ne didesnis $\lambda_d=0,035$ W/mK		
2.7	Grindų apatinio sluoksnio karkasas iš C24 stiprumo graduotos kalibruotos medienos ne mažesnės 45x145 (žingsnis tarp centrų ne didesnis negu 400 mm) tarpuose mineralinė vata		
2.8	Grindų apatinio sluoksnio ne mažesnio negu 150 mm mineralinės vatos, kurios šilumos laidumas koeficientas - ne didesnis $\lambda_d=0,035$ W/mK		
2.9	Dugnei naudoti linijinio profiliavimo cinkuotą skardą, T4 profilio, ne mažesnio negu 0,5 mm storio		
2.10	Apvadai PVC, balti ne žemesni negu 60 mm		
3	Išorinės sienos		
3.1	Raudona gipskartonio plokštė 12,5 mm storio (glaistyta ir dažyta balta spalva)		
3.2	Žalia gipskartonio plokštė (drėgmei atspari) 12,5 mm storio		
3.3	Vidinis medinis karkasas iš C24 stiprumo graduotos kalibruotos medienos ne mažesnės 45x70 (žingsnis tarp centrų ne didesnis negu 645 mm) tarpuose mineralinė vata		
3.4	Mineralinės vatos ne mažesnio negu 70 mm storio sluoksnis, kurios šilumos laidumas koeficientas - ne didesnis $\lambda_d=0,035$ W/mK		
3.5	Drėgmės barjero plėvelė		
3.6	Medinis karkasas iš C24 stiprumo graduotos kalibruotos medienos ne mažesnės 45x95 (žingsnis tarp centrų ne didesnis negu 645 mm) tarpuose mineralinė vata		

3.7	Mineralinės vatos ne mažesnio negu 95 mm storio sluoksnis, kurios šilumos laidumas koeficientas - ne didesnis $\lambda_d=0,035$ W/mK		
3.8	Sandwich tipo panelė, ne plonesnė negu 100mm, su poliuretano (arba lygiaverčiu) užpildu		
3.9	Karkasas apdailinei fasado plokštei tvirtinti		
3.10	HPL fasado apdailinė plokštė (RAL spalva derinama su pirkėju)		
3.11	Langų ir durų angokraščių HPL plokštės spalvos derinamos su pirkėju.		
4	Pertvaros		
4.1	Karkasas iš ne mažesnių negu 45x95 mm kalibruotos medienos tašų		
4.2	Karkaso vidus užpildomas mineraline vata (sluoksnis ne mažesnis negu) 100 mm		
4.3	Pertvara iš abiejų pusių dengiama dviguba žalio gipskartonio plokšte 2x12,5 mm pertvaros glaistomos ir dažomos (spalva derinama su pirkėju)		
4.4	Grupių WC patalpose kabinų ir boilerio kabinų pertvaros formuojamos iš tipo FB-Split arba lygiaverčių plokščių		
5	Stogas		
5.1	Stogo apkrova ne mažiau – 200 kg/m ²		
5.2	Lubų plokštė koridoriuose ir patalpose raudonas ugniai atsparus gipskartonis 2x12,5 mm, glaistomos ir dažomos (spalva derinama su pirkėju)		
5.3	Lubų plokštė SAN mazguose žalias drėgmei atsparus gipskartonis 2x12,5 mm		
5.4	Stogo apatinės dalies konstrukcija iš medinių C24 ne mažesnių negu 45x45 mm lotų žingsnis ne didesnis negu 645 mm tarp centrų		
5.5	Stogo apatinė dalis tarp lotų užpildoma mineraline vata ne plonesne negu 50 mm, kurios šilumos laidumas koeficientas - ne didesnis kaip $\lambda_d=0,035$ W/Mk		
5.6	Drėgmės barjero plėvelė virš apatinio stogo konstrukcijos dalies sluoksnio tipo airguard reflective arba lygiavertė		
5.7	Stogo vidurinės dalies karkasas iš medinių C24 ne mažesnių negu 45x145 mm gegnių žingsnis ne didesnis negu 645 mm tarp centrų		
5.8	Stogo vidurinės dalies tarp gegnių užpildoma mineraline vata ne plonesne negu 150 mm, kurios šilumos laidumas koeficientas - ne didesnis kaip $\lambda_d=0,035$ W/Mk		
5.9	Stogo viršutinės dalies karkasas iš medinių C24 ne mažesnių negu 45x145 mm gegnių žingsnis ne mažesnis negu 645 mm tarp centrų		
5.10	Stogo viršutinės dalies tarp gegnių užpildoma mineraline vata ne plonesne negu 150 mm, kurios šilumos laidumas koeficientas - ne didesnis kaip $\lambda_d=0,035$ W/Mk		
5.11	Stogo viršutinė dalis uždengiama špuntuota medžio drožlių plokšte (tipo OSB) ne plonesne negu 15 mm		
5.12	Stogo viršutinė danga EPDM		

5.13	Lietaus vandens nuvedimas nuo stogo įrengiamas per modulio metalinę rėmo konstrukciją.		
6	Langai ir durys		
6.1	Lauko durys PVC dvivėrės ne mažesnės negu 1800x2100 mm spalva derinama su pirkėju, rakinamos raktu, su pritraukėju tipo TS2000, šiluminė varža ne mažesnė negu $U_w=1,2$ W/m ² K	4	Vnt.
6.2	Vidaus durys PVC dvivėrės į salę ne mažesnės negu 1800x2100 mm spalva derinama su pirkėju su pritraukėju tipo TS2000	2	Vnt.
6.3	Vidaus durys MPD ne mažesnės negu 990x2090 mm spalva derinama su pirkėju	32	Vnt.
6.4	Grupėse esančių SAN mazgų kabinų durys ne mažesnės negu 2000 mm baltos spalvos	15	Vnt.
6.5	Kabinų kuriose įmontuoti boileriai durys ir įėjimo iš koridoriaus į grupes durys turi būti rakinamos raktu		
6.6	PVC langai / vitrinos salėje ne žemesni negu 2600 mm spalva derinama su pirkėju		
6.7	PVC langai su trijų padėčių varstymo mechanizmu ne mažesni negu 920x1400 mm spalva derinama su pirkėju	40	Vnt.
6.8	Apsauginės fasadinės langų žaliuzės	40	Vnt.
6.9	Virš lauko durų įrengti apsauginį stogelį ne mažesni negu 2000x1000 mm	4	Vnt.
7	Vidaus elementai grupėse		
7.1	Vandens šildytuvas 150 L (pakabinamas)	5	Vnt.
7.2	Klozetas keramikinis su dangčiu (montuojami į sieną), vaikiškas	10	Vnt.
7.3	Klozetas keramikinis su dangčiu (montuojami į sieną), vaikiškas pritaikytas neįgaliesiems	5	Vnt.
7.4	Praustuvai keramikiniai ne mažesni negu 380x315x170 mm	20	Vnt.
7.5	Maišytuvas ker. praustuvui trumpu snapu	20	Vnt.
7.6	Dušo kabinos padėklas	5	Vnt.
7.7	Dušas su lanksčia žarna	5	Vnt.
7.8	Veidrodžiai prie praustuvų	10	Vnt.
7.9	Atramos/rankenos neįgaliesiems prie tualetu vienas stacionarus + vienas lankstus	5	Kompl.
7.10	Į numatytas maisto dalinimo vietas atvesti vamzdynus indaplovei ir kriauklei su maišytuvu pajungti.		
8	SAN mazgai ir patalpos priešais salę		
8.1	Keramikiniai klozetai su dangčiu suaugusiems (montuojami į sieną)	2	Vnt.
8.2	Keramikinis klozetas su dangčiu pastatomas pritaikytas neįgaliesiems	1	Vnt.
8.3	Praustuvai keramikiniai ne mažesni negu 380x315x170 mm	3	Vnt.
8.4	Maišytuvas ker. praustuvui trumpu snapu	3	Vnt.
8.5	Atramos/rankenos neįgaliesiems prie tualetu	1	Kompl.
8.6	Vandens šildytuvas 10 L (po praustuvu)	3	Vnt.
9	Elektrinė dalis		

9.1	Apšvietimas grupės žaidimų patalpose turi būti užtikrintas led šviestuvais (apšvieta Lx nemažiau 300)		
9.2	Apšvietimas gupių priėmimo ar persirengimo patalpose, kūno kultūros ir muzikos salėje turi būti užtikrintas led šviestuvais (apšvieta Lx nemažiau 200)		
9.3	Apšvietimas grupių miegamosiose patalpose turi būti užtikrintas led šviestuvais (apšvieta Lx nemažiau 75)		
9.4	Apšvietimas grupių WC patalpose, SAN mazguose ir koridoriuose turi būti užtikrintas led tipo šviestuvais (apšvieta Lx nemažiau 100)		
9.5	Koridoriaus apšvietimas valdomas triguba jungiklių sistema (perjungėjais) prie kiekvienų koridoriaus lauko durų		
9.6	Miegamosiose, personalo, priėmimo ir persirengimo patalpose po vieną klavišinį jungiklį		
9.7	Grupės žaidimų patalpose dvigubi klavišiniai jungikliai		
9.8	Kūno kultūros ir muzikos salėje trijų klavišų jungikliai		
9.9	Grupių WC patalpose, SAN mazguose ir pagalbinėse patalpose klavišiniai jungikliai turi įjungti kiekvieną šviestuvą atskirai		
9.10	Vaikams draugiški (saugūs) elektros kištukiniai lizdai: grupės žaidimų patalpose po 4 dvigubus, miegamosiose patalpose po 2 dvigubus, maisto dalinimo erdvėje viengubas indaplovei ir trigubas virš dalinimo stalo, priėmimo ir persirengimo patalpose po 2 dvigubus, personalo patalpose po vieną keturgubą, kūno kultūros ir muzikos salėje 3 keturgubus, koridoriuje po vieną viengubą ties kiekviena grupe ir prie bendrų SAN mazgų.		
9.11	Elektriniams radiatoriams, boileriams ir kondicionieriams pagungimus ir/ar būtinus kištukinius lizdus paskaičiuoti atskirai		
9.12	Apšvietimas prie lauko durų valdomas šviesos/judesio davikliais		
9.13	Modulių elektros tiekimo kabeliai montuojami viduje. Jungiama 32A trifazinių jungimu.		
10	Patalpų šildymas/vėsinimas		
10.1	Inverterinis Split tipo sieninis oro kondicionierius GREE LOMO NORDIC arba lygiavertis, normaliai dirbantis šildymo režime esant žemai lauko temperatūrai mažiausiai iki -22C, Qšildymo-5,2kW, Qšildymo-5,3kW; freonas R32; WiFi valdymas	14	Kompl.
10.2	Inverterinis Split tipo sieninis oro kondicionierius GREE LOMO NORDIC arba lygiavertis, normaliai dirbantis šildymo režime esant žemai lauko temperatūrai mažiausiai iki -22C, Qšildymo-2,7kW, Qšildymo-3,0kW; freonas R32; WiFi valdymas	5	Kompl.
10.3	Įsivertinti visas reikalingas montavimui ir teisingai eksploatacijai medžiagas ir darbus (varinius izoliuotus freono vamzdžius, elektros kabelius, lauko blokų laikiklius, drenažo vamzdžius ir kita)	19	Kompl.

10.4	Pakabinami el. radiatoriai tipo LivEco Cloud šildomo oro kubatūra ne mažesnė negu 80 m ³ (koridoriuje, salėje, grupėse ir miegamuosiuose patalpose) su termostatais ir automatiniu valdikliu.	24	Vnt.
10.5	Pakabinami el. radiatoriai tipo LivEco Cloud šildomo oro kubatūra ne mažesnė negu 45 m ³ (persirengimo, grupių WC patalpose ir kabinetuose) su termostatais ir automatiniu valdikliu.	15	Vnt.
10.6	Pakabinami el. radiatoriai tipo LivEco Cloud šildomo oro kubatūra ne mažesnė negu 15 m ³ (SAN patalpose prieš salę) su termostatais ir automatiniu valdikliu.	3	Vnt.
11	Santechnikos įvadai ties WC ir SAN mazgais		
11.1	Vandens padavimas trijose vietose per grindis šoninėje dalyje		
11.2	Vandentiekio pajungimo mazgas. Vandens pajungimas Colio dydžio jungtis, apvyniojamas elektrinis šildymo kabelis, uždedama izoliacinė vamzdžių medžiaga, skaičiuojama iki 1 m ilgio vamzdžiui .		
11.3	Nuotekų išvedimas trijose vietose per grindis šoninėje dalyje pajungiamos DN100 vamzdžių (iki 1 metro ilgio) ir uždedama vamzdžių izoliacinė medžiaga.		
11.4	Įvadai turi būti uždengti taip, kad būtų neiškraipytas bendras fasado vaizdas		

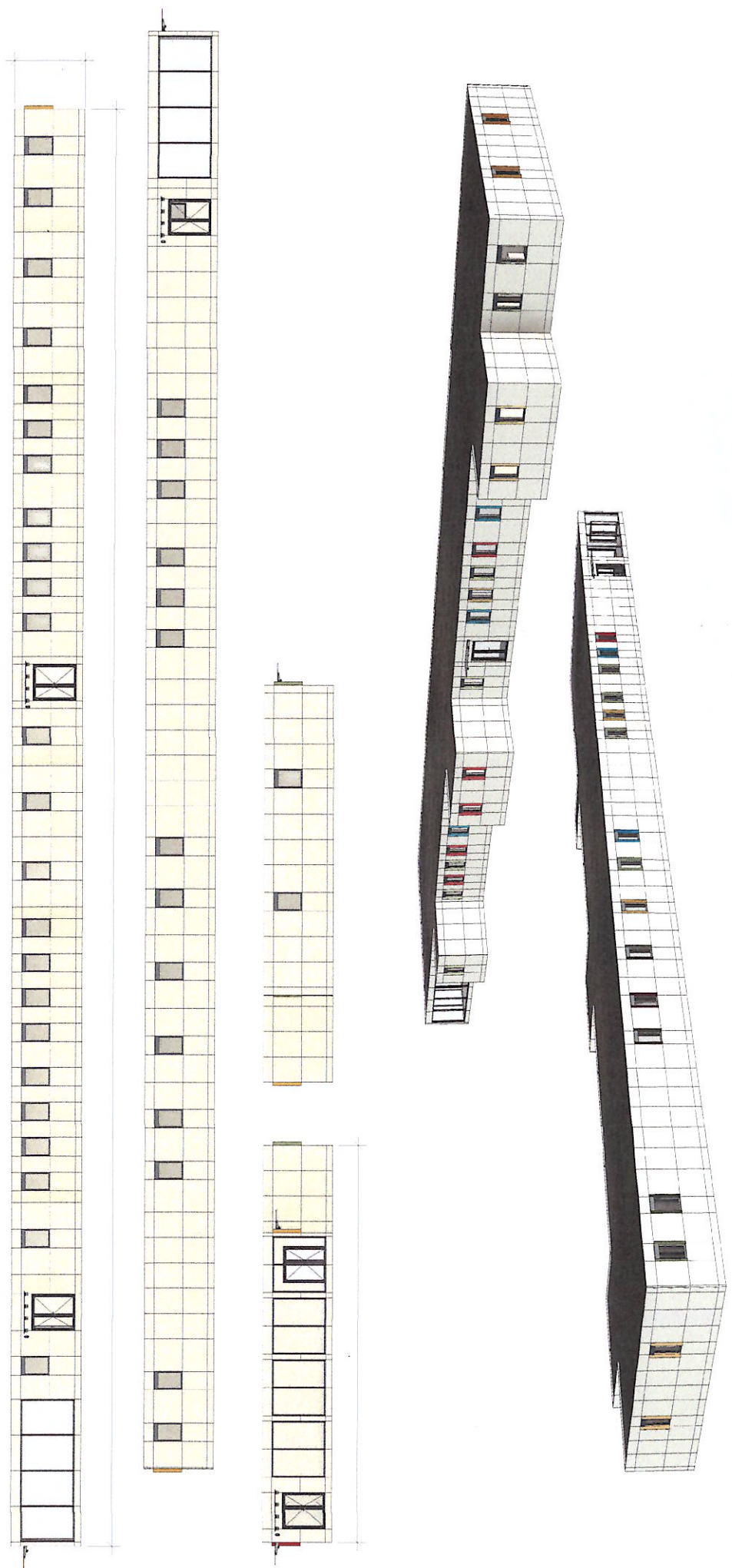
Pastabos:

- Tiekėjai pasiūlymuose turi įsivertinti medžiagų, mechanizmų ir darbų sąnaudas.
- Bendrosios, miegamųjų, WC, koridorių patalpos, apšvietimo, šildymo-vėdinimo sistemos turi tenkinti 2010 m. balandžio 22 d. įsakymu Nr. V-313 patvirtintas Lietuvos higienos normų HN 75:2010 „Įstaiga, vykdanči ikimokyklinio ir (ar) priešmokyklinio ugdymo programą. Bendrieji sveikatos saugos reikalavimai“ reikalavimus.
- Prekių apdaila (apvadai, angokraščiai, palangės, sandarinimo elementai ir t.t.) turi būti pilnai užbaigta, įvertinant elementus, kurie nėra aprašyti specifikacijos lentelėje, bet yra būtini.
- Prekei su visa įranga suteikti 5 metų garantiją.
- Kainą pateikti bendrą be detalizacijos.
- Preliminari modulių išdėstymo (Priedas Nr.2) ir vizualizacijos schemos (Priedas Nr.1) pridedamos.

Infrastruktūros plėtros skyriaus vedėjas

Vytautas Valantinas

PRIEDAS Nr. 1.



1		1		1		1		1		1	
3		3		2		3		2		3	
4		4		6		6		2		8	
4		4		2		2		2		8	
4		4		6		6		2		9	
4		4		2		2		2		9	
4		4		6		6		2		10	
4		4		2		2		2		5	

1. Personalo talaimėtai
2. Grupių žaidimų patalpa
3. Priėmimo priemonių patalpa
4. Grupių WG patalpa
5. Salė
6. Diegamosios patalpa
7. Fondų rūšis
8. Pagalbinis patalpa
9. SAN mangai pramonė
10. SAN mangas ušigalvė.

DETALŪS METADUOMENYS	
Dokumento sudarytojas (-ai)	Klaipėdos rajono savivaldybės administracija
Dokumento pavadinimas (antraštė)	Mokslo paskirties modulinio statinio 5 grupių vaikų darželio „Saulutė“ Vingio g. 4, Gargždų m., Gargždų sen., Klaipėdos r. sav. gamyba ir pastatymas
Dokumento registracijos data ir numeris	2026-01-12 Nr. A37-3
Dokumento gavimo data ir dokumento gavimo registracijos numeris	-
Dokumento specifikacijos identifikavimo žymuo	ADOC-V1.0
Parašo paskirtis	Pasirašymas
Parašą sukūrusio asmens vardas, pavardė ir pareigos	Jonas Jackus Specialistas
Parašo sukūrimo data ir laikas	2026-01-12 14:37
Parašo formatas	Einamojo galiojimo (XAdES-EPES)
Laiko žymoje nurodytas laikas	
Informacija apie sertifikavimo paslaugų teikėją	KRSA-DC1-CA
Sertifikato galiojimo laikas	2025-06-30 10:19 - 2026-06-30 10:19
Parašo paskirtis	Pasirašymas
Parašą sukūrusio asmens vardas, pavardė ir pareigos	Jevgenijus Bardauskas Administracijos direktorius
Parašo sukūrimo data ir laikas	2026-01-13 08:17
Parašo formatas	Einamojo galiojimo (XAdES-EPES)
Laiko žymoje nurodytas laikas	
Informacija apie sertifikavimo paslaugų teikėją	ADIC CA ECC
Sertifikato galiojimo laikas	2025-04-02 09:51 - 2029-04-01 09:51
Informacija apie būdus, naudotus metaduomenų vientisumui užtikrinti	-
Pagrindinio dokumento priedų skaičius	1
Pagrindinio dokumento pridedamų dokumentų skaičius	0
Pridedamo dokumento sudarytojas (-ai)	-
Pridedamo dokumento pavadinimas (antraštė)	Nuskanuota20251218_114633.pdf
Pridedamo dokumento registracijos data ir numeris	-
Programinės įrangos, kuria naudojantis sudarytas elektroninis dokumentas, pavadinimas	Elpako v.20251219.1
Informacija apie elektroninio dokumento ir elektroninio (-ių) parašo (-ų) tikrinimą (tikrinimo data)	Tikrinant dokumentą nenustatyta jokių klaidų (2026-01-14)
Elektroninio dokumento nuorašo atspausdinimo data ir ją atspausdinęs darbuotojas	2026-01-14 nuorašą suformavo Egidijus Gedrimas
Paieškos nuoroda	-
Papildomi metaduomenys	Nuorašą suformavo 2026-01-14 Dokumentų valdymo sistema „Kontora“