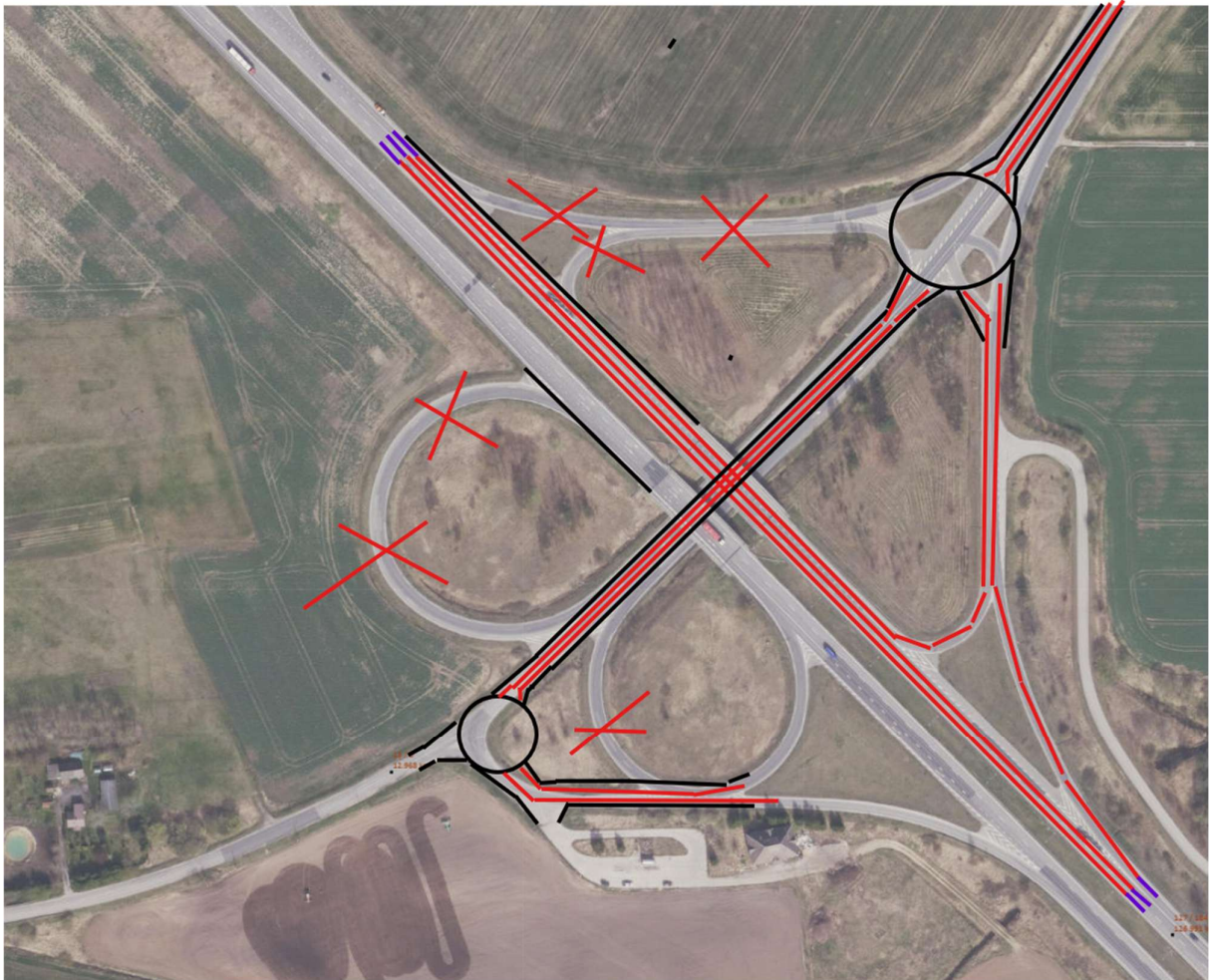


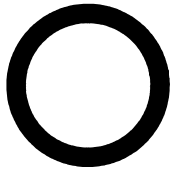
*Eismo organizavimo schema
(tikslinama projekto rengimo metu)*



- rekonstruojami/remontuojami keliai ir jų elementai;



- pažymėtu vietų išardymas/elementų rekultivavimas;



- žiedinių sankryžų įrengimas;



- suvedimas su Magistralinio kelio A1 Vilnius–Kaunas–Klaipėda ruožo nuo 116,901 iki 152,882 km dešinės pusės ir nuo 146,165 iki 147,9 km kairės pusės paprastojo remonto sprendiniais (ties 127,020 km ir 127,520 km, tikslinama projekto rengimo metu);