

PANEVĖŽIO RAJONO SAVIVALDYBĖS ADMINISTRACIJOS VIEŠŲJŲ PIRKIMŲ SKYRIUS

Biudžetinė įstaiga, Vasario 16-osios g. 27, 35185 Panevėžys.
Duomenys kaupiami ir saugomi Juridinių asmenų registre, kodas 188774594.
Skyriaus duomenys: savivaldybės biudžetinės įstaigos padalinys, tel. +370 45 58 29 02, el.p.virginija.jurkstiene@panrs.lt

Tiekėjams

2024-12-30 Nr. (22.13)-SD7-361

DĖL ATSAKYMŲ Į KLAUSIMUS

Panevėžio rajono savivaldybės administracija, vykdanči atvirą (supaprastintą) konkursą ID 262417 „Skaitmeninių parodų (ekspozicijų) idėjų pateikimo, parodų (ekspozicijų) įrengimo projektų parengimo ir jų įgyvendinimo paslaugos“, gavo tokio turinio tiekėjo klausimus:

Klausimas. Prašome perkančiosios organizacijos atsiųsti ekspoz. cinių patalpų brėžinius. Taip pat prašome detalizuoti ar ekspozicijos patalpos turi saugotinių savybių, ar nėra apribojimų baldinės ir kompiuterinės įrangos instaliavimui (pvz. negalima gręžti sienų ar lubų).

Atsakymas. Teikiame (1) parodos apie tradicinių Aukštaitijos krašto juostų audimą (parodos įrengimo vieta: Linų muziejus, Ėriškių g. 17A, Stultiškių k., Upytės sen., Panevėžio r.) I a. brėžinį.

Informuojame, jog (2) parodos apie tradicinius Aukštaitijos krašto liaudies muzikos instrumentus (parodos įrengimo vieta: Upytės tradicinių amatų centro svirnas, Ėriškių g. 16A, Upytės k., Upytės sen., Panevėžio r.) II a. brėžinio neturime.

Apribojimų baldinės ir kompiuterinės įrangos instaliavimui nėra.

Priedama: Linų muziejaus (Ėriškių g. 17A, Stultiškių k., Upytės sen., Panevėžio r.) I a. brėžinys.

Viešųjų pirkimų komisijos pirmininkė

Roma Gokaitė

Originalas siunčiamas nebus.

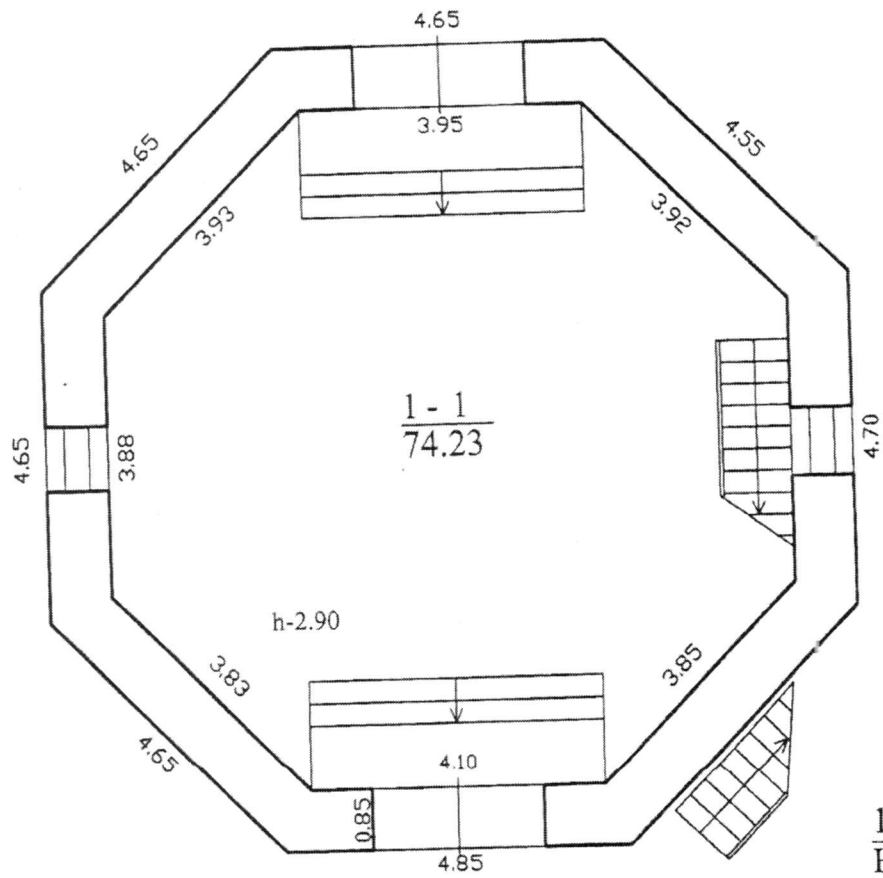
Sonata Virbaliienė, tel. +370 45 45 43 19, el. p. sonata.virbaliene@panrs.lt



1041878120

Jury muziejus

PIRMAS AUKŠTAS



		Valstybės įmonės Registrų centro Panevėžio filialas	
REGISTRŲ CENTRAS		Licencijos Nr.G-734-(523), išduota 2008-08-27	
Pareigos	V., pavardė	Parašas	Data
matav. specialistė	A. Povilonienė		2013-11-06
Matininkė	A. Želnieinė		
Kvalif. pažymėj.	2M-M-424,2008-07-11		
Pirmo aukšto planas		1:100	A.V.
Panevėžio r. sav. Stultiškių k. 2A			
Sudarytas pagal 2013-11-06 kadastrinių matavimų duomenis		Pastato pažymėjimas plane 1C=ž	