



LIETUVOS SVEIKATOS MOKSLŲ  
UNIVERSITETO LIGONINĖ  
KAUNO  
KLINIKOS

KOMPLEKSAS: LSMUL KAUNO KLINIKOS

OBJEKTAS: AKUŠERIJOS IR GINEKOLOGIJOS KLINIKA.  
Neonatologijos skyrius

STATINYS Kondicionierių įrengimas Neonatologijos skyriuje  
(TPP-2138)

ADRESAS: Eivenių g-vė 2, Kaunas

UŽSAKOVAS: Kauno klinikos

STADIJA: 25-TPP-2138-TP-E

DALYS: Elektrotechnika  
Kondicionavimo dalies elektrotechnika


PROJEKTAVO: LSMUL Kauno klinikų projektavimo grupė  
Kaunas 2025




PROJEKTO (PROJEKTO DALIES) BYLOS TEKSTINIŲ DOKUMENTŲ SĄRAŠAS

Eil. nr.	Dokumento žymuo	Pavadinimas	Pastabos
1	25-TPP-2138-TP-E-BS	Elektrotechnikos bylos tekstinių dokumentų ir brėžinių sąrašas	1 lapas
2	25-TPP-2138-TP-E-MŽ/DŽ	Sąnaudų žiniaraštis. Vėdinimo kameros sąnaudų žiniaraštis	2 lapai

PROJEKTO (PROJEKTO DALIES) BYLOS BRĖŽINIŲ ŽINIARAŠTIS

Eil. nr.	Dokumento žymuo	Pavadinimas	Pastabos
1	25-TPP-2138-TP-E-BR.1	Vesinimo sistemos K-1 struktūrinė schema	1 lapas
2	25-TPP-2138-TP-E-BR.2	Partalpų planai su vesinimo sistema K-1	3 lapai
3	25-TPP-2138-TP-E-BR.3	Vesinimo sistemų K-2 ir K-3 struktūrinės schemas	1 lapas
4	25-TPP-2138-TP-E-BR.4	Partalpų planai su vesinimo sistemomis K-2 ir K-3	4 lapai

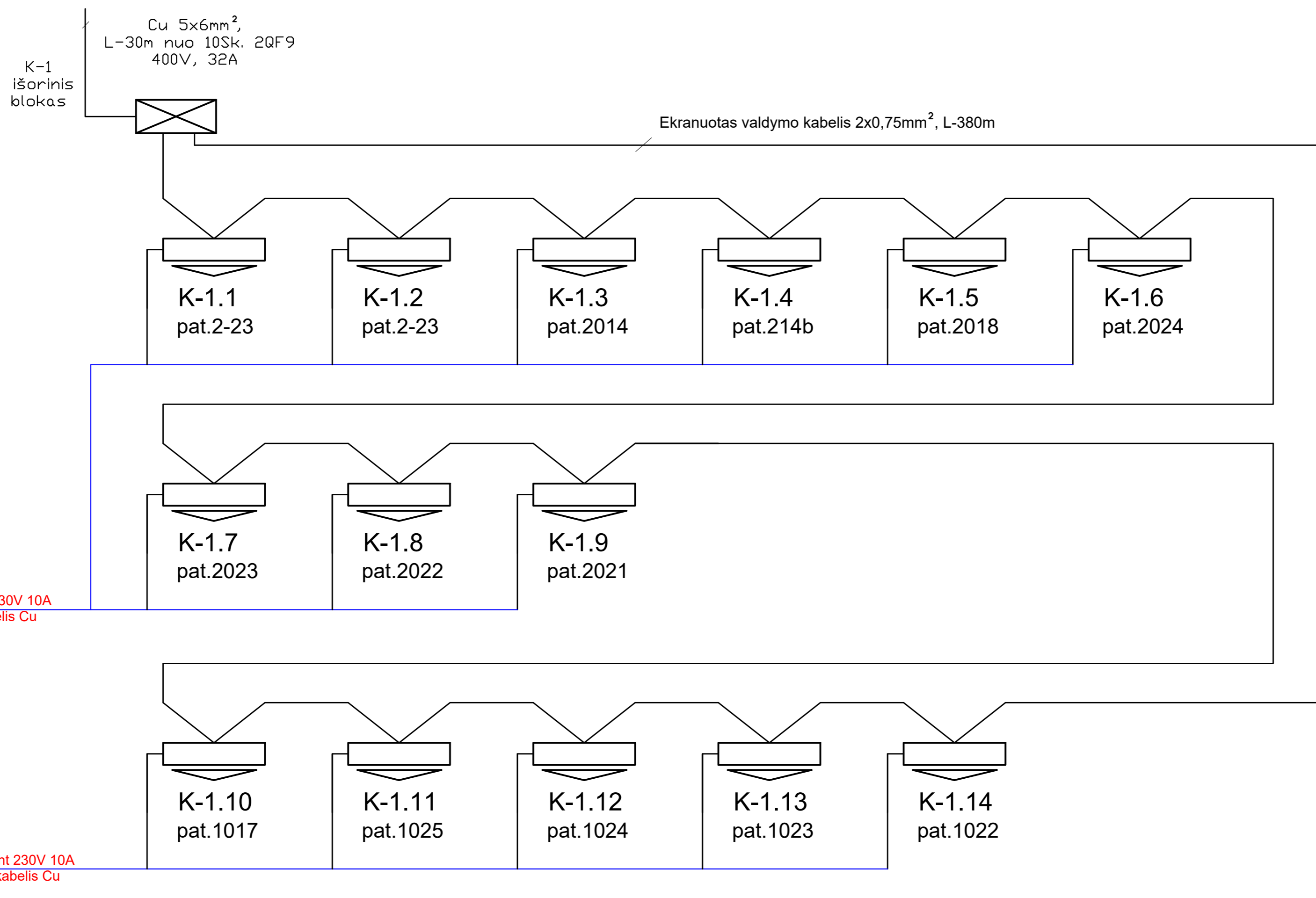
Atestato Nr.	 LSMUL KAUNO KLINIKOS PROJEKTAVIMO GRUPĖ				Statinio projekto pavadinimas LSMUL Kauno klinikos Akušerijos ir ginekologijos korpusas. Neonatologijos klinika		
A1634	PGV	T. Dirsė		2025	Dokumentų pavadinimas Kondicionierių įrengimas Neonatologijos klinikoje Elektrotechnikos bylos tekstinių dokumentų ir brėžinių sąrašas	Laida	
25645	PDV	V. Anglickas		2025		0	
Etapas	Užsakovas				24-TPP-2138-TP-E-BS	Lapas	Lapų
TDP	LSMUL Kauno klinikos					1	1

NR.	PAVADINIMAS IR TECHNINĖS CHARAKTERISTIKOS	ŽYMUO	MATO VNT.	KIEKIS,VNT	Pap. d.																													
<b>Kabaliai</b>																																		
1.	Vidaus Cu kabelis LST 1702 (HD 603) arba IEC 60502, Dca s2,d2,a2; 0,6/1 kV Cu 5x16mm <sup>2</sup>	TS-2.1.1	m	95																														
2.	Vidaus Cu kabelis LST 1702 (HD 603) arba IEC 60502, Dca s2,d2,a2; 0,6/1 kV Cu 5x6mm <sup>2</sup>	TS-2.1.1	m.	90																														
3.	Vidaus Cu kabelis LST 1702 (HD 603) arba IEC 60502, Dca s2,d2,a2; 0,6/1 kV Cu 3x1,5mm <sup>2</sup>	TS-2.1.1	m.	425																														
4.	Vidaus Cu kabelis LST 1702 (HD 603) arba IEC 60502, Dca s2,d2,a2; 0,6/1 kV Cu 2x0,75mm <sup>2</sup> ekranuotas	TS-2.1.1	m.	710																														
5.	Vidaus Cu kabelis LST 1702 (HD 603) arba IEC 60502, Dca s2,d2,a2; 0,6/1 kV įrenginių įžeminimui Cu 1x8mm <sup>2</sup> g/ž	TS-2.1.1	m.	60																														
<b>Montažinės medžiagos</b>																																		
6.	Izoliacinė juosta		vnt.	5																														
7.	Kabelių ir vamzdžių tvirtinimo detalės		vnt.	1300																														
8.	Plastikinis gofruotas vamzdis d20mm d32mm, d16mm		m	450																														
9.	Plastikinis kanalas 40x40		m.	74																														
10.	Kanalo tvirtinimo elementai		Vnt.	222																														
11.	Smulkios instaliacinės medžiagos		kompl.	1																														
12.	Termosusitraukiančios pirštinės kabeliui 5x16mm		Vnt.	2																														
13.	Presuojamas antgalis laidui g/ž 8mm		Vnt.	6																														
14.	Įžeminimo strypas kalamas 1,5m d16		Vnt.	2																														
15.	Antgalis strypui		Vnt.	1																														
16.	Įžeminimo sujungimo dėžutė		Vnt.	1																														
17.	Jungtis strypas-viela		Vnt.	1																														
<b>El. įrenginiai</b>																																		
18.	El. skydelis virštinkinei instaliacijai, metalinis 24 modulių, su įvadiniu kirtikliu 40A vardinė skydelio srovė iki 100A, su drelėmis, su N ir PE gnybtų kaladėlėmis, IP44	TS-2.2.2	kompl.	1																														
19.	Automatinis jungiklis 40A; 3p; „C“; 400V	TS-2.2.3	Vnt.	1																														
20.	Automatinis jungiklis 32A; 3p; „C“; 400V	TS-2.2.3	Vnt.	3																														
21.	Automatinis jungiklis 10A; 1p; „C“; 230V		Vnt.	4																														
<b>Darbai</b>																																		
22.	Kabelio 5x16 mm <sup>2</sup> ; 5x6 mm <sup>2</sup> tiesimas apsauginiame vamzdyje bei plastikiniame kanale		m	185																														
23.	Plastikinio kanalo tvirtinimas		m.	74																														
24.	Termopirštinių uždėjimas		Vnt.	2																														
<table border="1" style="width: 100%; border-collapse: collapse;"> <tr> <td style="width: 10%;">Atestato Nr.</td> <td style="width: 15%; text-align: center;"></td> <td style="width: 30%;"> <b>LSMUL KAUNO KLINIKOS</b>  <b>PROJEKTAVIMO SKYRIUS</b>  Eivenių g. 2, Kaunas, Lietuva,  tel.faksas: 327033, tel.: 326973 </td> <td colspan="3"> Statinio projekto pavadinimas  <b>LSMUL Kauno klinikos. Akušerijos ir ginekologijos korpusas. Neonatologijos skyrius. Kondicionavimo sistemos įrengimas</b> </td> </tr> <tr> <td>A1634</td> <td>SPV-PGV</td> <td>T. Dirsė</td> <td>2025</td> <td rowspan="2"> Dokumento pavadinimas  <b>Kondicionavimo sistemos įrengimas (TPP-2138). Vėdinimo elektrotechnika. Sąnaudų žiniaraštis</b> </td> <td>Laida</td> </tr> <tr> <td>25645</td> <td>PDV</td> <td>V. Anglickas</td> <td>2025</td> <td>0</td> </tr> <tr> <td>LT</td> <td colspan="2"> Statytojas  <b>LSMUL Kauno klinikos</b> </td> <td colspan="2"> <b>25-TPP-2138-TP-SVOK-E-SŽ</b> </td> <td> Lapas  1 </td> </tr> <tr> <td colspan="5"></td> <td> Lapų  2 </td> </tr> </table>						Atestato Nr.		<b>LSMUL KAUNO KLINIKOS</b> <b>PROJEKTAVIMO SKYRIUS</b> Eivenių g. 2, Kaunas, Lietuva, tel.faksas: 327033, tel.: 326973	Statinio projekto pavadinimas <b>LSMUL Kauno klinikos. Akušerijos ir ginekologijos korpusas. Neonatologijos skyrius. Kondicionavimo sistemos įrengimas</b>			A1634	SPV-PGV	T. Dirsė	2025	Dokumento pavadinimas <b>Kondicionavimo sistemos įrengimas (TPP-2138). Vėdinimo elektrotechnika. Sąnaudų žiniaraštis</b>	Laida	25645	PDV	V. Anglickas	2025	0	LT	Statytojas <b>LSMUL Kauno klinikos</b>		<b>25-TPP-2138-TP-SVOK-E-SŽ</b>		Lapas 1						Lapų 2
Atestato Nr.		<b>LSMUL KAUNO KLINIKOS</b> <b>PROJEKTAVIMO SKYRIUS</b> Eivenių g. 2, Kaunas, Lietuva, tel.faksas: 327033, tel.: 326973	Statinio projekto pavadinimas <b>LSMUL Kauno klinikos. Akušerijos ir ginekologijos korpusas. Neonatologijos skyrius. Kondicionavimo sistemos įrengimas</b>																															
A1634	SPV-PGV	T. Dirsė	2025	Dokumento pavadinimas <b>Kondicionavimo sistemos įrengimas (TPP-2138). Vėdinimo elektrotechnika. Sąnaudų žiniaraštis</b>	Laida																													
25645	PDV	V. Anglickas	2025		0																													
LT	Statytojas <b>LSMUL Kauno klinikos</b>		<b>25-TPP-2138-TP-SVOK-E-SŽ</b>		Lapas 1																													
					Lapų 2																													

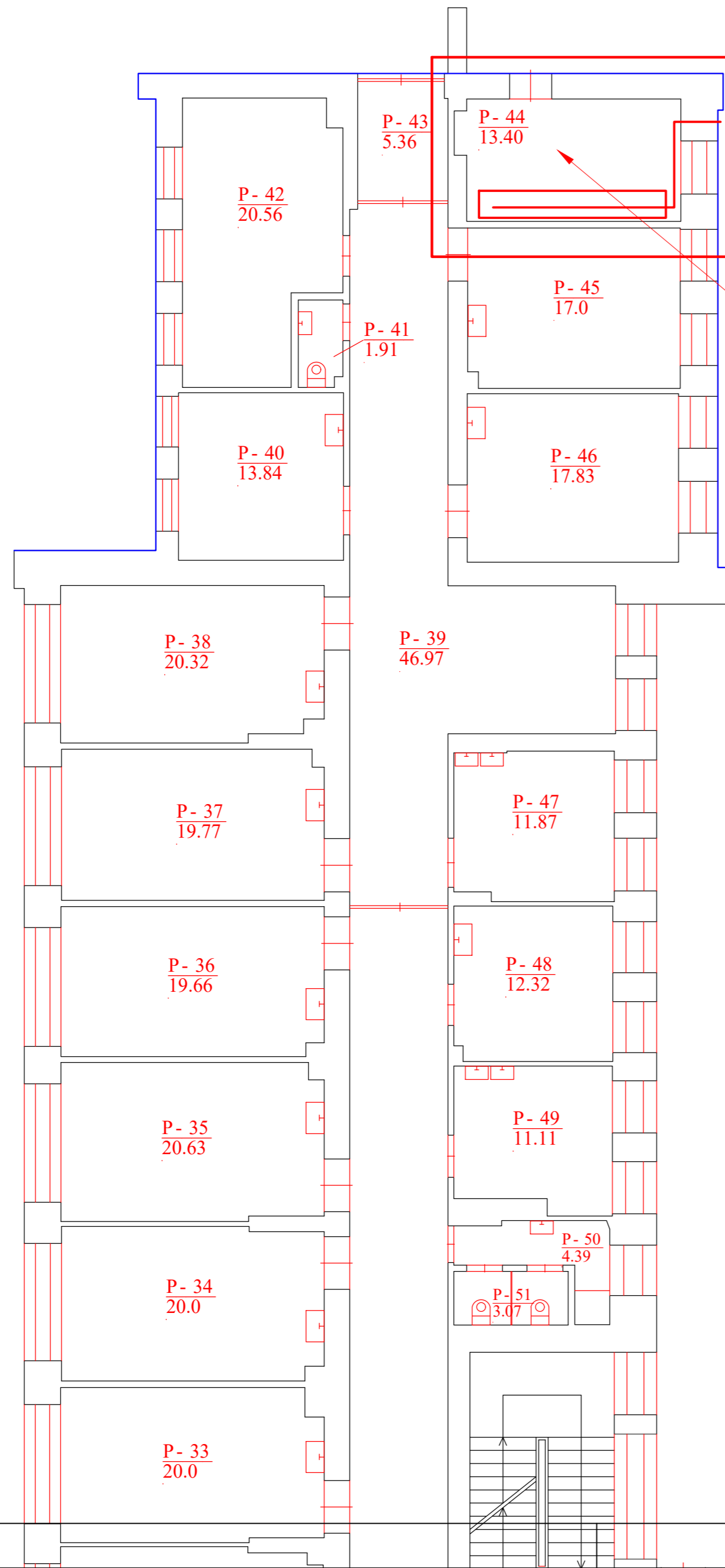
NR.	PAVADINIMAS IR TECHNINĖS CHARAKTERISTIKOS	ŽYMUO	MATO VNT.	KIEKIS,VNT	Pap. d.
25.	Kabelio 1x8 mm <sup>2</sup> Cu3x1,5mm Cu2x0,75mm; tiesimas		m	1195	
26.	Ižeminimo strypo kalimas kontūro pajungimas		Kompl.	1	
27.	Antgalio d8mm užspaudimas		Vnt.	6	
28.	Automatinių jungiklių ir srovės nuotėkio relių, atkabiklių montavimas į skydą		vnt.	8	
29.	Elektros skydelio virštinkinio 24 vietų montavimas		Vnt.	1	
30.	Automatų markiravimas		vnt.	8	
31.	Kondensato siurblių pajungimas (numatyta VN dalyje)		Vnt.	7	
32.	Kondicionierių vidinių blokų maitinimo ir tarpblokinio vald. kab. pajungimas (numatyta ŠVOK dalyje)		Vnt.	31	
33.	Vėsinimo sistemos išorinių blokų pajungimas (numatyta ŠVOK dalyje)		Vnt.	3	

25-TPP-2138-TP-SVOK-E-SŽ

Lapas	Lapų	Laida
2	2	0



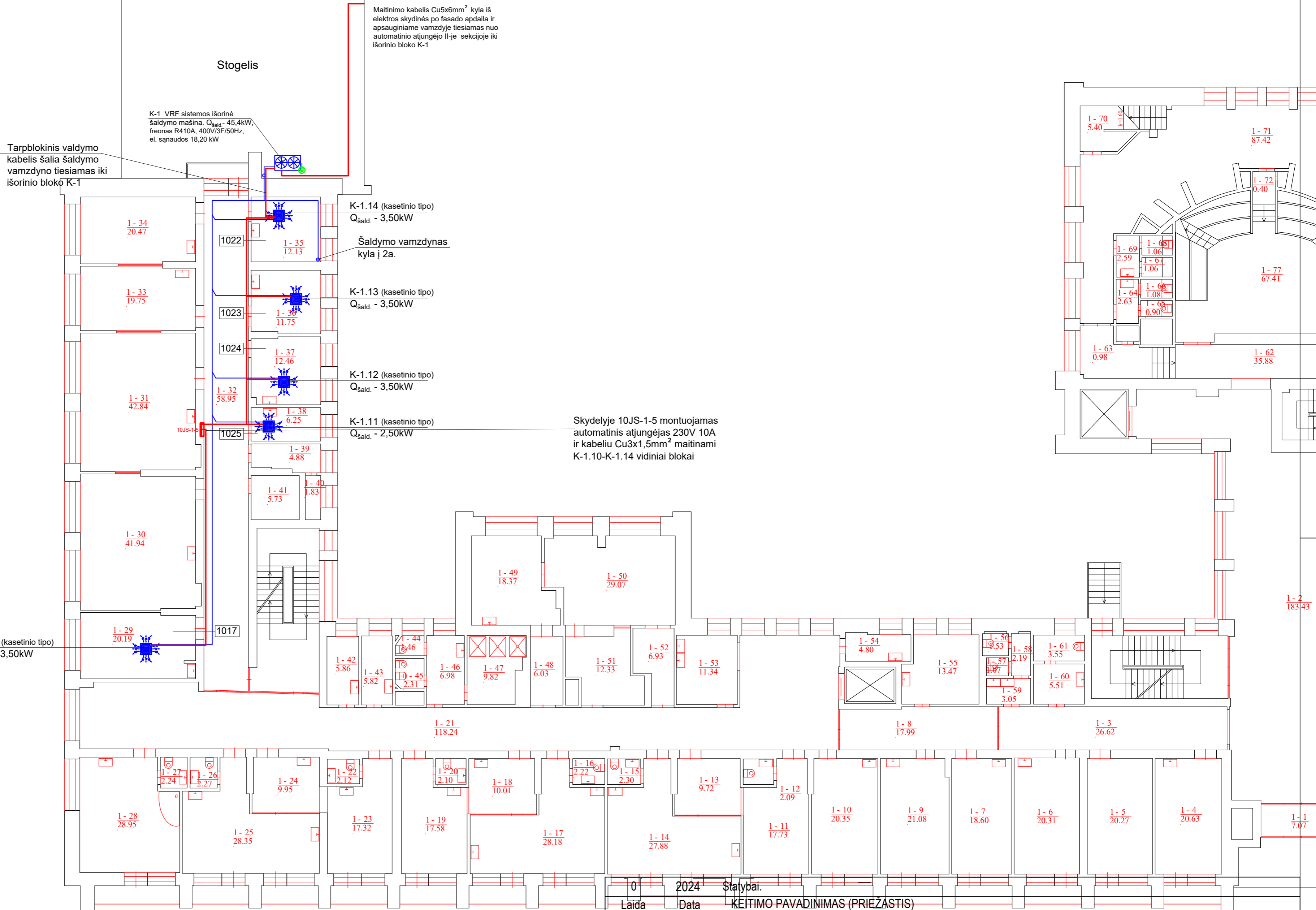
0	2024	Statybai.				
Laida	Data	KEITIMO PAVADINIMAS (PRIEŽASTIS)				
Atestato Nr.	Projektuotojas:				Objektas: LSMUL Kauno klinikos, Eivenių g. Kaunas	
	LSMUL KAUNO KLINIKOS				Akušerijos ir ginekologijos korpusas	
A 1634	P.V.	T. Dirsė		2025	Kondicionierių įrengimas neonatologijos skyriuje (TPP-2138)	
25645	P.D.V.	V. Anglickas		2025	Brėžinys:	Laida
					Elektrotechnika.	
					Sistemos K-1 jungimo schema	
						0
Kalba	Užsakovas:			Dokumento žymuo:		Lapas
LT	LSMUL KAUNO KLINIKOS			KK25-TPP-2138-TP-E(ŠVOK)-BR.1		Lapų
					1	1



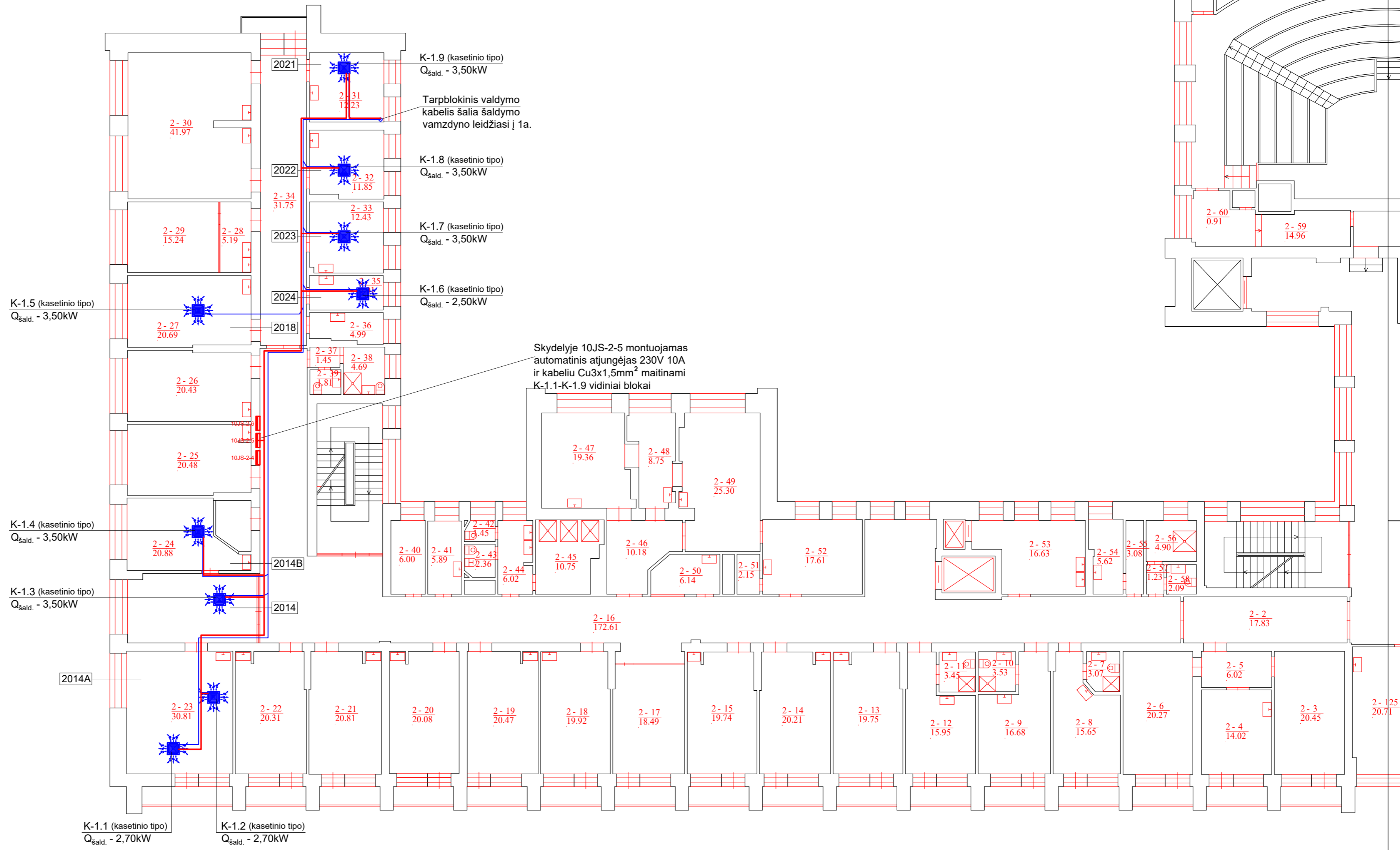
II-oje šynų sekcijoje naudojamas rezervinis automatinis atjungėjas (2QF9) 400V 32A jungiamas kabelis 5x6mm<sup>2</sup> tiesmas ant stogelio pro sien1 po apdailinėmis plokštėmis.

# Elektros skydinė Nr.10

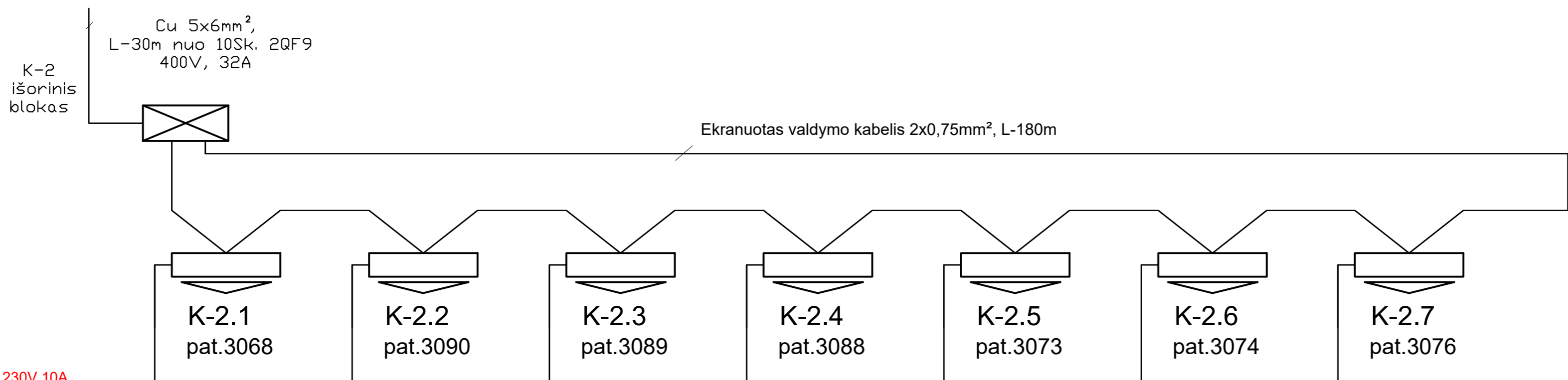
0		Statybai.			
Laida		KEITIMO PAVADINIMAS (PRIEŽASTIS)			
Atestato Nr.	Projektuotojas:			Objektas: LSMUL Kauno klinikos, Eivenių g. Kaunas	
	LSMUL KAUNO KLINIKOS			Akušerijos ir ginekologijos korpusas	
A 1634	P.V.	T. Dirsė	2025	Kondicionierių įrengimas neonatologijos skyriuje (TPP-2138)	
25645	P.D.V.	V. Anglickas	2025	Brėžinys:	Laida
				Elektrotechnika. Cokolinio aukšto planas	
				su K-1 elektros maitinimo kabelio trasa M1:150	
				Dokumento žymuo:	Lapas Lapų
LSMUL KAUNO KLINIKOS				KK25-TPP-2138-TP-E(ŠVOK)-BR.2	1 3



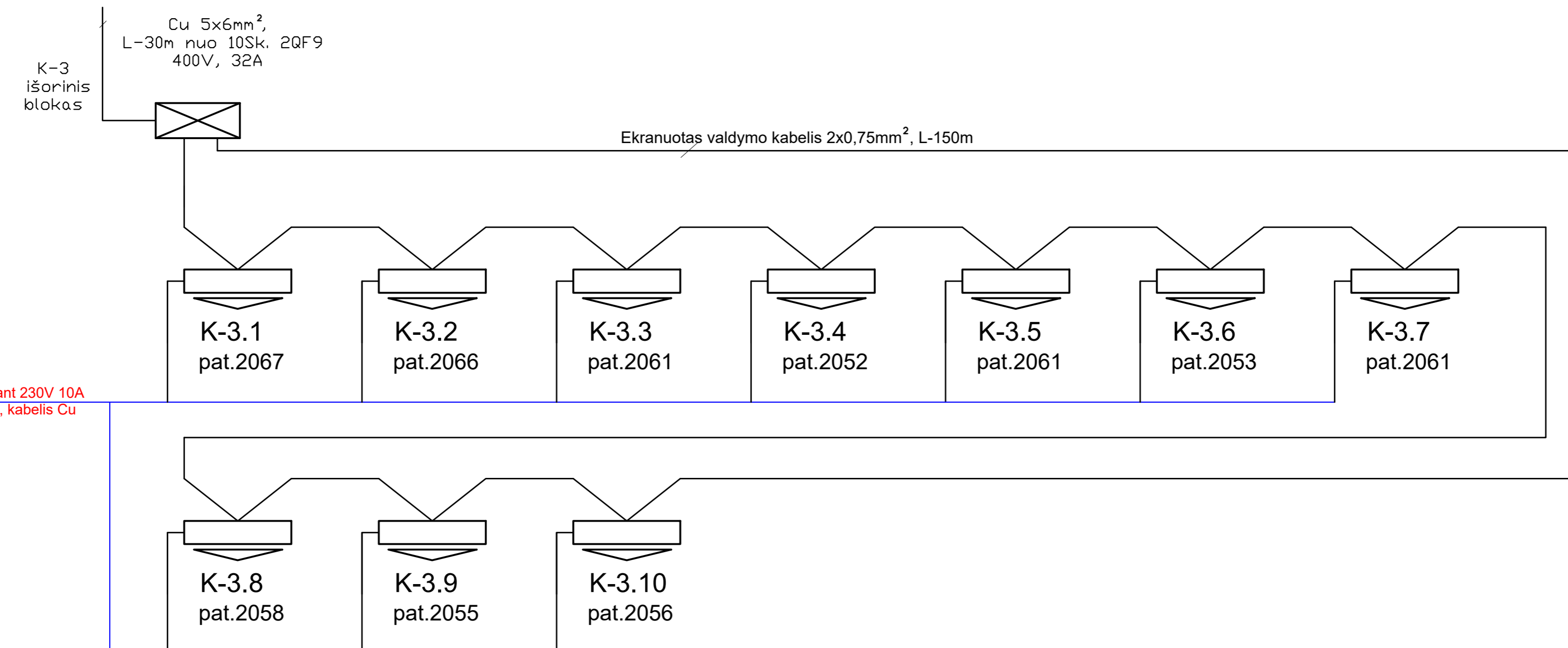
0	2024	Statybai.				
Laida	Data	KEITIMO PAVADINIMAS (PRIEŽASTIS)				
Atestato Nr.	Projektuotojas:			Objektas: LSMUL Kauno klinikos, Eivenių g. Kaunas		
A 1634	P.V.	T. Dirsė	2025	Akušerijos ir ginekologijos korpusas		
25645	P.D.V.	V. Anglickas	2025	Kondicionierių įrengimas neonatologijos skyriuje (TPP-2138)		
				Brėžinys:		
				Elektrotechnika. Pirmo aukšto planas su sistemos K-1 vidiniais blokais M1:200		
Kalba	Užsakovas:			Dokumento žymuo:	Lapas	
LT	LSMUL KAUNO KLINIKOS			KK25-TPP-2138-TP-E(ŠVOK)-BR.2	Lapų	
					2	
					3	



0	2024	Statybai.		
Laida	Data	KEITIMO PAVADINIMAS (PRIEŽASTIS)		
Atestato Nr.	Projektuotojas:			Objektas: LSMUL Kauno klinikos, Eivenių g. Kaunas Akušerijos ir ginekologijos korpusas Kondicionierių įrengimas neonatologijos skyriuje (TPP-2138)
	A 1634	P.V.	T. Dirsė	
25645	P.D.V.	V. Anglickas		2025
Kalba	Užsakovas:	Dokumento žymuo:		Lapas
LT	LSMUL KAUNO KLINIKOS	KK25-TPP-2138-TP-E(ŠVOK)-BR.2		Lapų
				3
				3

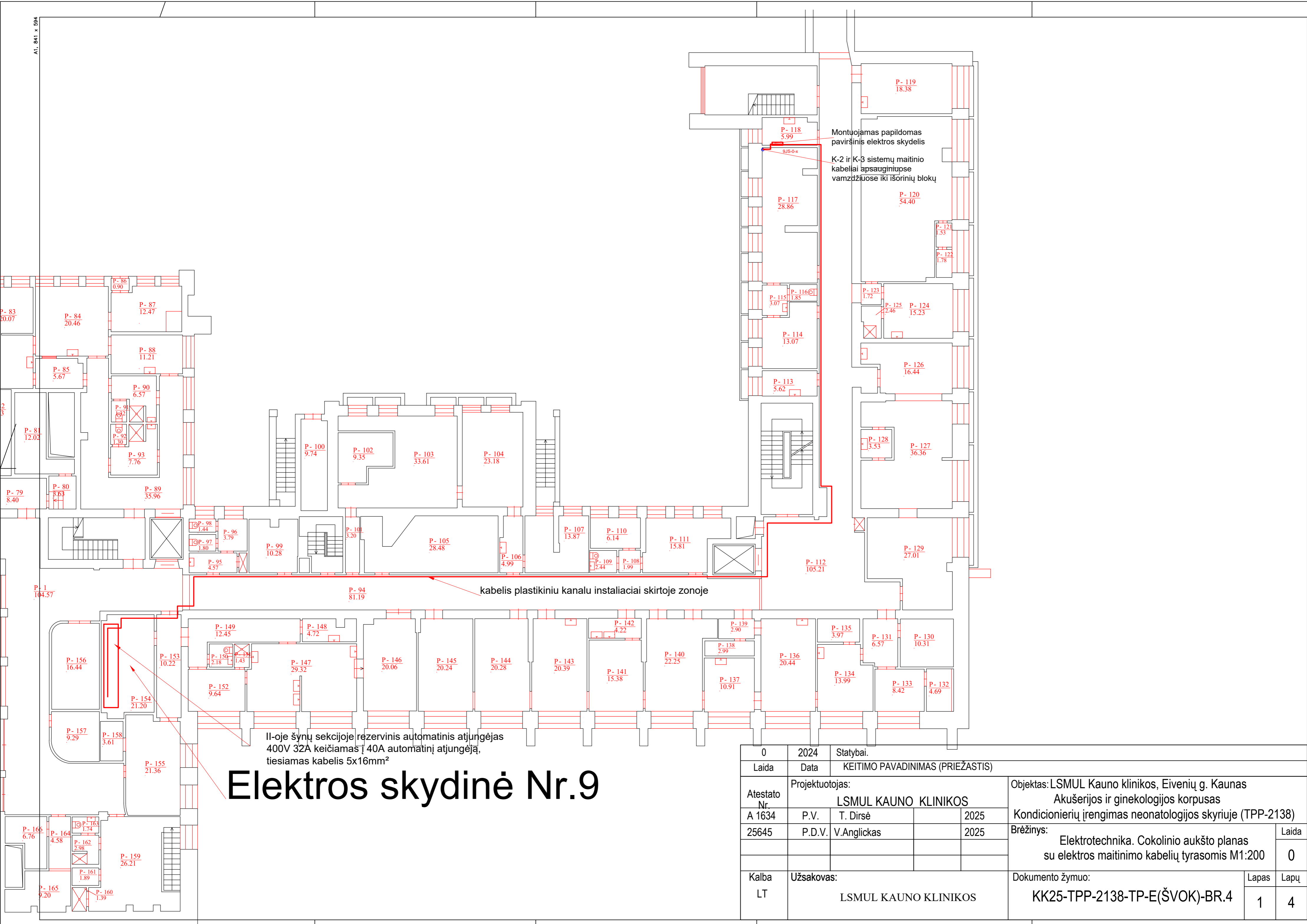


9JS-3-10, sumontuojant 230V 10A  
automatinį atjungėją, kabelis Cu  
3x1,5mm² L-100m



9JS-2-9, sumontuojant 230V 10A  
automatinį atjungėją, kabelis Cu  
3x1,5mm², L-135m

0	2024	Statybai.				
Laida	Data	KEITIMO PAVADINIMAS (PRIEŽASTIS)				
Atestato Nr.	Projektuotojas:				Objektas: LSMUL Kauno klinikos, Eivenių g. Kaunas	
	LSMUL KAUNO KLINIKOS				Akušerijos ir ginekologijos korpusas	
A 1634	P.V.	T. Dirsė		2025	Kondicionierių įrengimas neonatologijos skyriuje (TPP-2138)	
25645	P.D.V.	V. Anglickas		2025	Brėžinys:	Laida
					Elektrotechnika.	
					Sistemų K-2 ir K-3 jungimo schemos	
Kalba	Užsakovas:				Dokumento žymuo:	Lapas
LT	LSMUL KAUNO KLINIKOS				KK25-TPP-2138-TP-E(ŠVOK)-BR.3	Lapų
					1	1



# Elektros skydinė Nr.9

II-oje šynų sekcijoje rezervinis automatinis atjungėjas 400V 32A keičiamas į 40A automatinį atjungėją, tiesiamas kabelis 5x16mm<sup>2</sup>

kabelis plastikiniu kanalu instaliaciai skirtoje zonoje

Montuojamas papildomas paviršinis elektros skydelis  
K-2 ir K-3 sistemų maitinimo kabeliai apsauginiuose vamzdžiuose iki išorinių blokų

0	2024	Statybai.	
Laida	Data	KEITIMO PAVADINIMAS (PRIEŽASTIS)	
Atestato Nr.	Projektuotojas:		Objektas: LSMUL Kauno klinikos, Eivenių g. Kaunas
A 1634	P.V.	LSMUL KAUNO KLINIKOS	Akušerijos ir ginekologijos korpusas
25645	P.D.V.	T. Dirsė	Kondicionierių įrengimas neonatologijos skyriuje (TPP-2138)
		V. Anglickas	Brėžinys:
			Elektrotechnika. Cokolinio aukšto planas su elektros maitinimo kabelių tyrasomis M1:200
Kalba	Užsakovas:	Dokumento žymuo:	Lapas
LT	LSMUL KAUNO KLINIKOS	KK25-TPP-2138-TP-E(ŠVOK)-BR.4	Lapų
			0
			1
			4

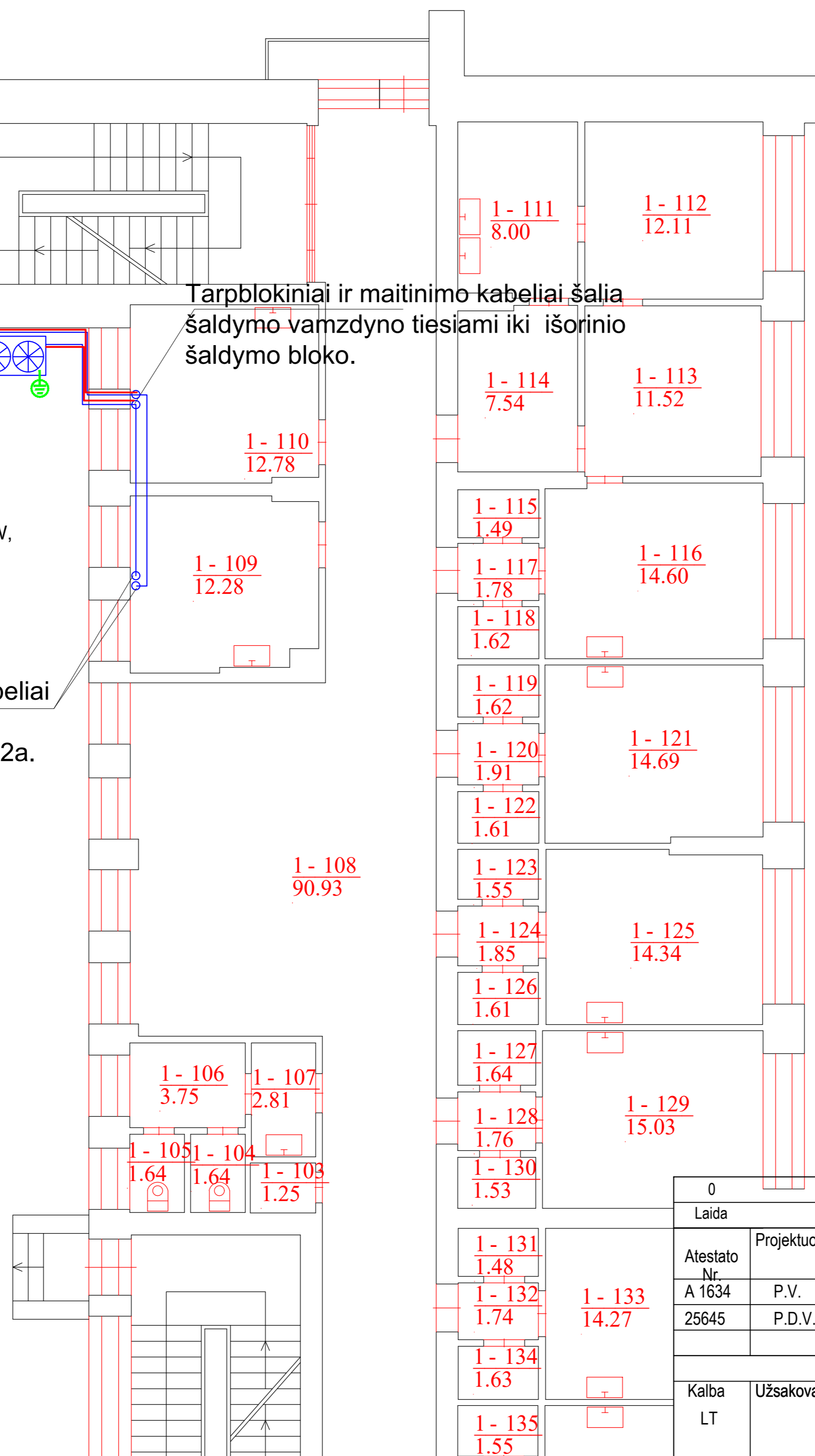
Kalamas įžeminimas  $R \leq 10\Omega$

K-2 VRF sistemos išorinė šaldymo mašina.  $Q_{šald.} - 26,6kW$ , freonas R410A, 400V/3F/50Hz, el. sąnaudos 9,14 kW

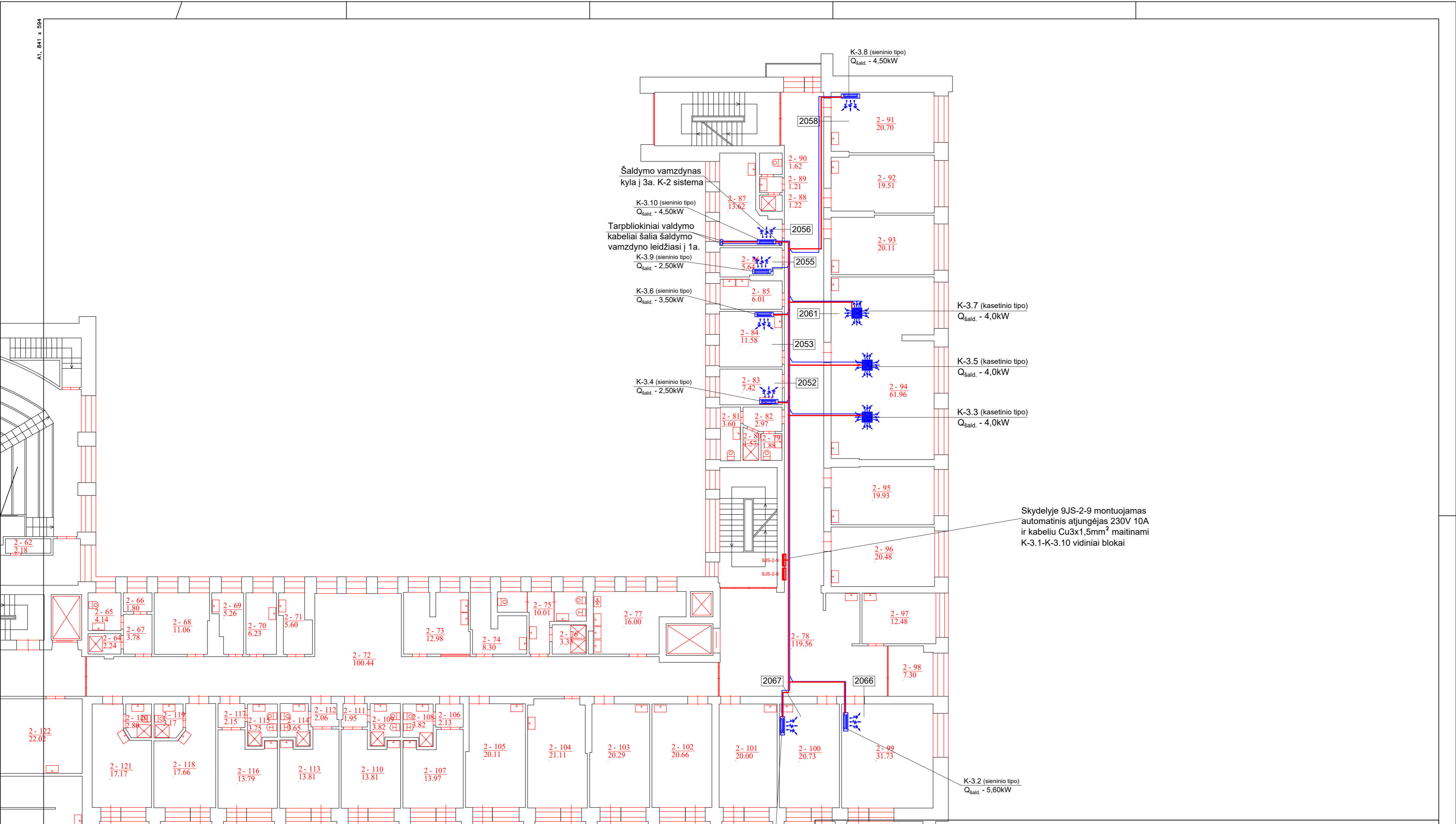
K-3 VRF sistemos išorinė šaldymo mašina.  $Q_{šald.} - 38,6kW$ , freonas R410A, 400V/3F/50Hz, el. sąnaudos 14,60 kW

Tarpblokiniai kabeliai šalia šaldymo vamzdžio kyla į 2a.

Tarpblokiniai ir maitinimo kabeliai šalia šaldymo vamzdžio tiesiami iki išorinio šaldymo bloko.

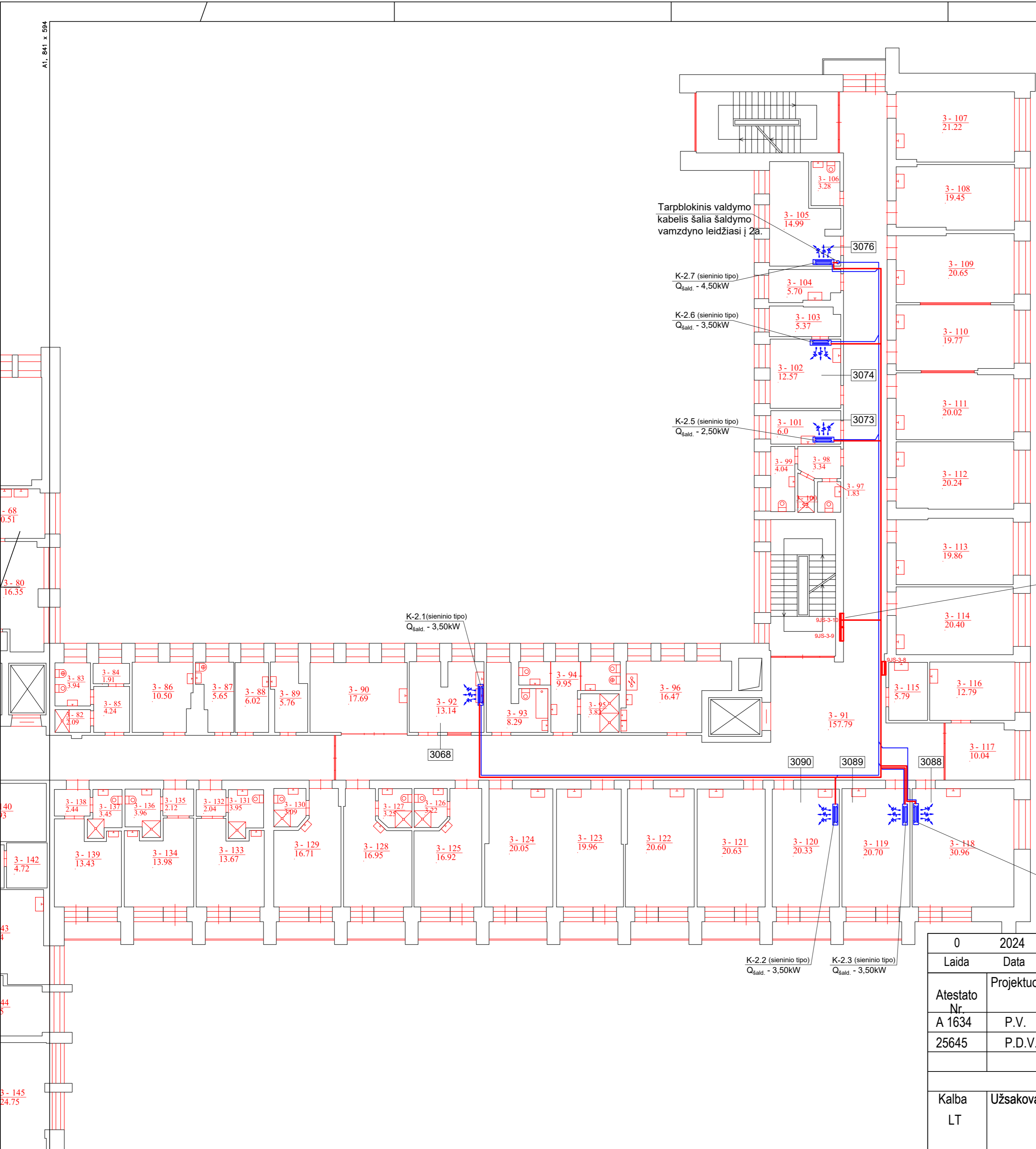


0		Statybai.			
Laida		KEITIMO PAVADINIMAS (PRIEŽASTIS)			
Atestato Nr.	Projektuotojas:			Objektas: LSMUL Kauno klinikos, Eivenių g. Kaunas	
	A 1634	P.V.	T. Dirsė	2025	Akušerijos ir ginekologijos korpusas
25645	P.D.V.	V. Anglickas	2025	Kondicionierių įrengimas neonatologijos skyriuje (TPP-2138)	
				Brėžinys:	
				Elektrotechnika. Cokolinio aukšto planas su elektros maitinimo kabelių trasomis M1:200	
Kalba	Užsakovas:			Dokumento žymuo:	
LT	LSMUL KAUNO KLINIKOS			KK25-TPP-2138-TP-E(ŠVOK)-BR.4	
				Lapas	Lapų
				2	4



Skydelyje 9JS-2-9 montuojamas automatinis atjungėjas 230V 10A ir kabeliu Cu3x1,5mm<sup>2</sup> maitinami K-3.1-K-3.10 vidiniai blokai

0	2024	Štatybai.	KEITIMO PAVADINIMAS (PRIEŽASTIS)	
Laida	Data			
Atestato Nr.	Projektuotojas:			Objektas: LSMUL Kauno klinikos, Eivenių g. Kaunas Akušerijos ir ginekologijos korpusas Kondicionierių įrengimas neonatologijos skyriuje (TPP-2138)
A 1634	P.V.	T. Dirsė	2025	
25645	P.D.V.	V. Anglickas	2025	Brėžinys: Elektrotechnika. Antro aukšto planas su sistemos K-3 vidiniais blokais M1:200
Kalba	Užsakovas:			Dokumento žymuo:
LT	LSMUL KAUNO KLINIKOS			KK25-TPP-2138-TP-E(ŠVOK)-BR.4
			Lapas	Lapų
			3	4



Skydelyje 9JS-3-10 montuojamas automatinis atjungėjas 230V 10A ir kabeliu Cu3x1,5mm<sup>2</sup> maitinami K-2.1-K-2.7 vidiniai blokai

0	2024	Statybai.
Laida	Data	KEITIMO PAVADINIMAS (PRIEŽASTIS)
Atestato Nr.	Projektuotojas:	Objektas: LSMUL Kauno klinikos, Eivenių g. Kaunas
A 1634	P.V. LSMUL KAUNO KLINIKOS	Akušerijos ir ginekologijos korpusas
25645	P.D.V. T. Dirsė	Kondicionierių įrengimas neonatologijos skyriuje (TPP-2138)
	V. Anglickas	Brėžinys:
		Elektrotechnika. Trečio aukšto planas su sistemos K-3 vidiniais blokais M1:200
Kalba	Užsakovas:	Dokumento žymuo:
LT	LSMUL KAUNO KLINIKOS	KK25-TPP-2138-TP-E(ŠVOK)-BR.1
	Lapas	Lapų
	4	4