



LIETUVOS SVEIKATOS MOKSLŲ
UNIVERSITETO LIGONINĖ
**KAUNO
KLINIKOS**

KOMPLEKSAS: LSMUL KAUNO KLINIKOS

OBJEKTAS: CENTRINIS KORPUSAS. TREČIAS AUKŠTAS
Pulmonologijos skyrius

STATINYS Kondicionieriaus įrengimas pat. 3069, 3071, 3071,
3072, 3073, 3074 (TPP-2208)


ADRESAS: Eivenių g-vė 2, Kaunas

UŽSAKOVAS: Kauno klinikos

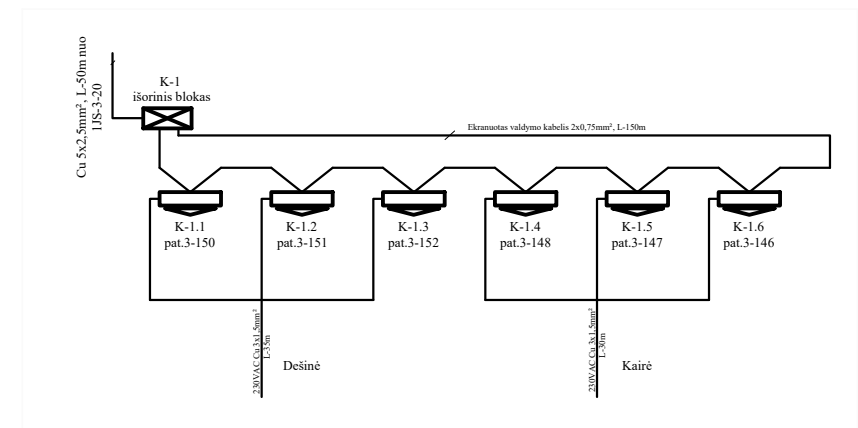
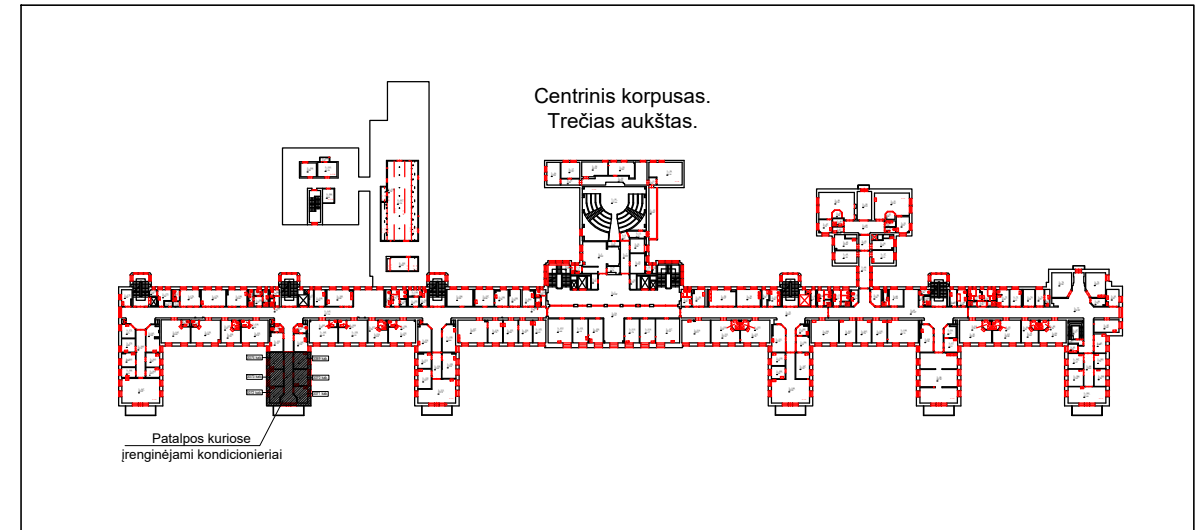
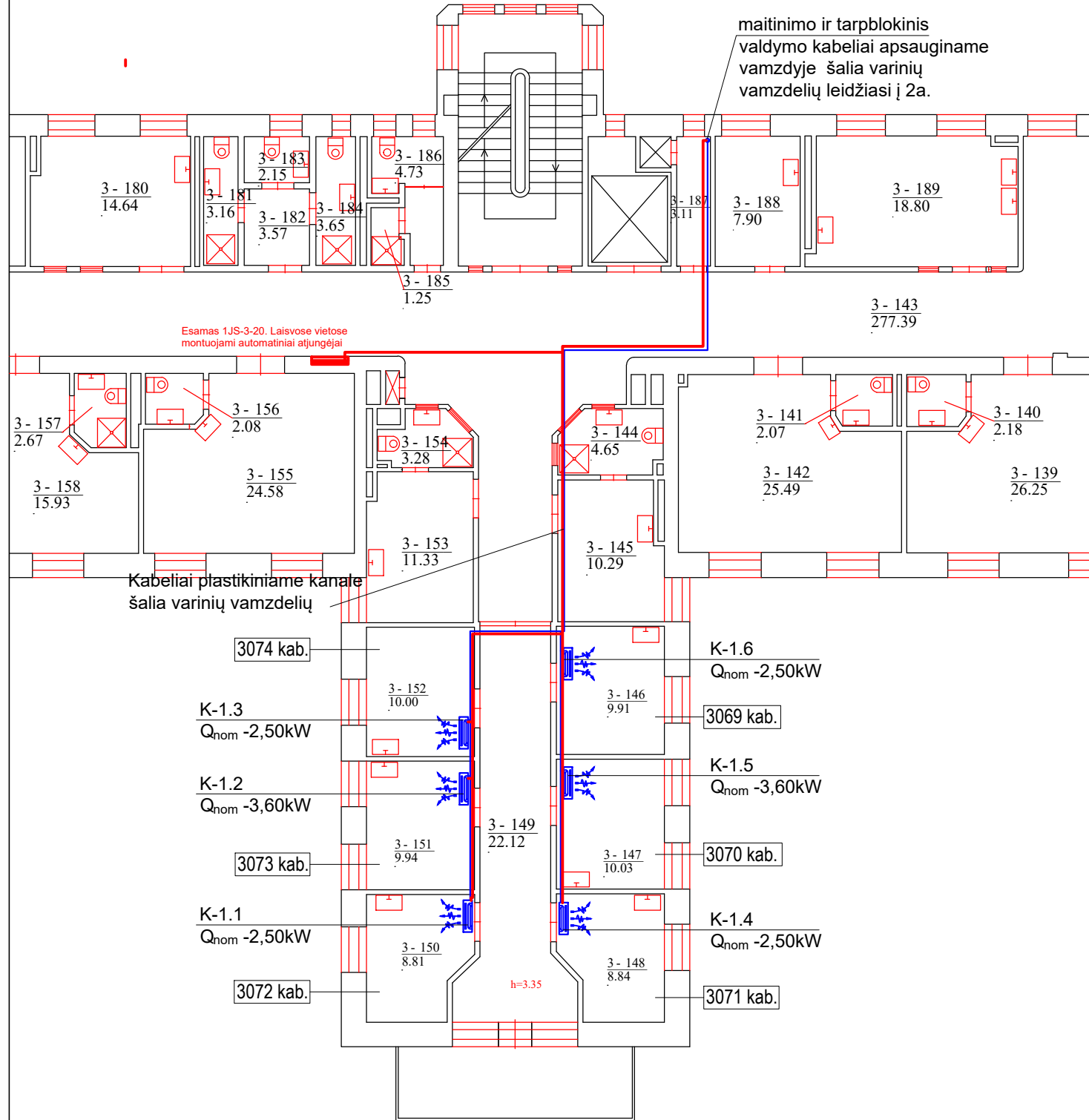
STADIJA: 2024-TPP-2208-TP-SVOK-E

DALYS: Elektrotechnika

PROJEKTAVO: LSMUL Kauno klinikų projektavimo grupė
Kaunas 2024

NR.	PAVADINIMAS IR TECHNINĖS CHARAKTERISTIKOS	ŽYMUO	MATO VNT.	KIEKIS,VNT	Pap. d.
	Projektuojami kabeliai				
1.	Vidaus Cu kabelis LST 1702 (HD 603) arba IEC 60502, Dca s2,d2,a2; 0,6/1 kV (techninės specifikacijos TS-1.1.1)	Cu 5x2,5mm ²	m	50	
2.	Vidaus Cu kabelis LST 1702 (HD 603) arba IEC 60502, Dca s2,d2,a2; 0,6/1 kV (TS-1.1.1)	Cu 3x1,5mm ²	m	65	
3.	Vidaus Cu kabelis LST 1702 (HD 603) arba IEC 60502, Dca s2,d2,a2; 0,6/1 kV (TS-1.1.1)	Cu 2x0,75mm ² + E	m	150	
	Montažinės medžiagos				
4.	Izoliacinė juosta		kg	0.2	
5.	Plastikinis gofruotas vamzdis d20mm, skirtas kloti lauke		m	50	
6.	Plastikinio gofruoto vamzdžio, kabelio tvirtinimo detalės		vnt.	150	
7.	Plastikinis kanalas 20x10		m.	42	
8.	Kanalo tvirtinimo elementai		Vnt.	126	
9.	Smulkios instaliacinės medžiagos		kompl.	1	
	El. įrenginiai				
10.	Automatinis jungiklis 10A; 1p; „C“; 230V		vnt.	2	
11.	Automatinis jungiklis 16A; 3p; „C“; 400V		vnt.	1	
	Darbai				
12.	Kabelio tiesimas vamzdyje montavimas prie betoninių lubų ar sienų		m	115	
13.	Automatinio atjungėjo montavimas		vnt.	3	
14.	Plastikinio kanalo montavimas		m.	42	
15.	Įrenginių pajungimas iki 6 gyslų kabeliu		Vnt.	7	
0	2021-03				
LAIDA	IŠLEIDIMO DATA				
Atestato Nr.	 LSMUL KAUNO KLINIKOS PROJEKTAVIMO GRUPĖ Eivenių g. 2, Kaunas, Lietuva, tel.faksas: 327033, tel.: 326973	Statinio projekto pavadinimas CENTRINIS KORPUSAS.TREČIAS AUKŠTAS Pulmonologijos skyrius			
A1634	SPV-PGV	T. Dirsė	2024	Dokumento pavadinimas Kondicionieriaus įrengimas pat. 3069, 3070, 3071, 3072 3073, 3074 (TPP-2208) Sąnaudų žiniaraštis	Laida
25645	PDV	V.Anglickas	2024		0
Etapas	Užsakovas	LSMUL Kauno klinikos		2024-TPP-2208-TP-E-MŽ/DŽ	Lapas
TDP					Lapų
					1
					1

TREČIAS AUKŠTAS

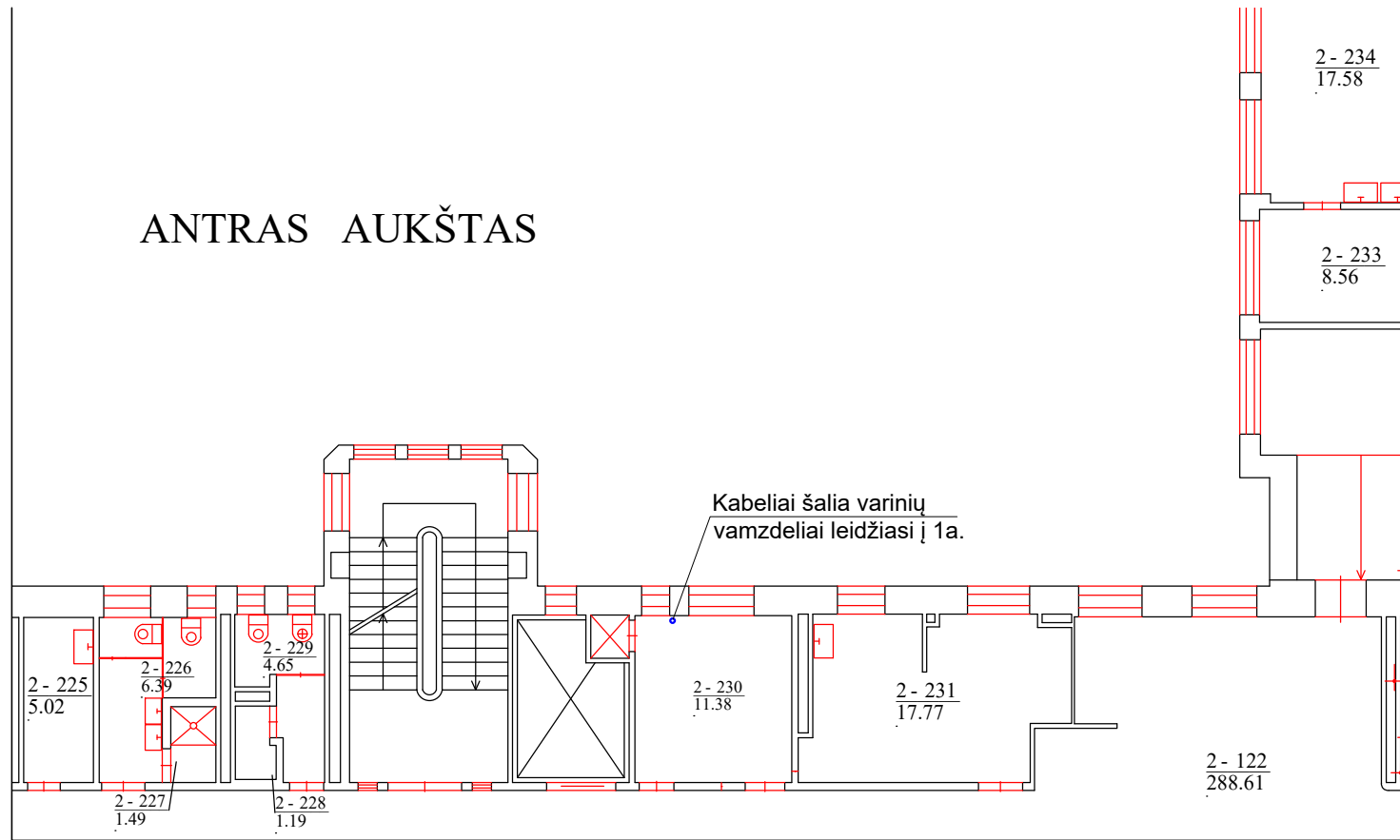


PASTABOS:

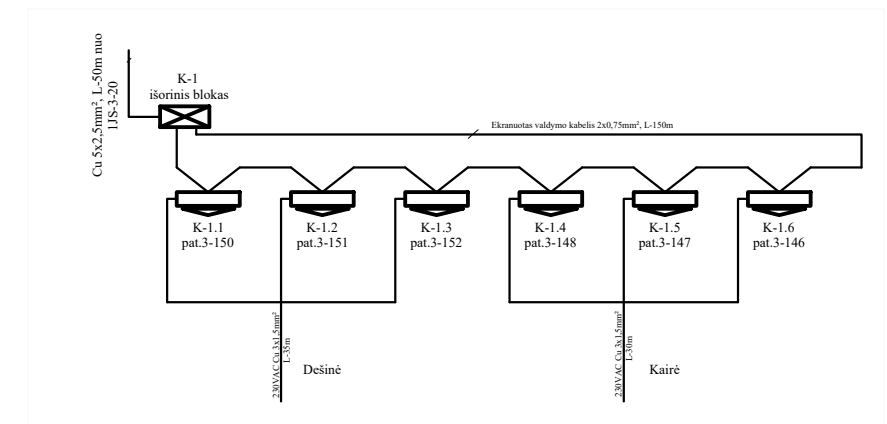
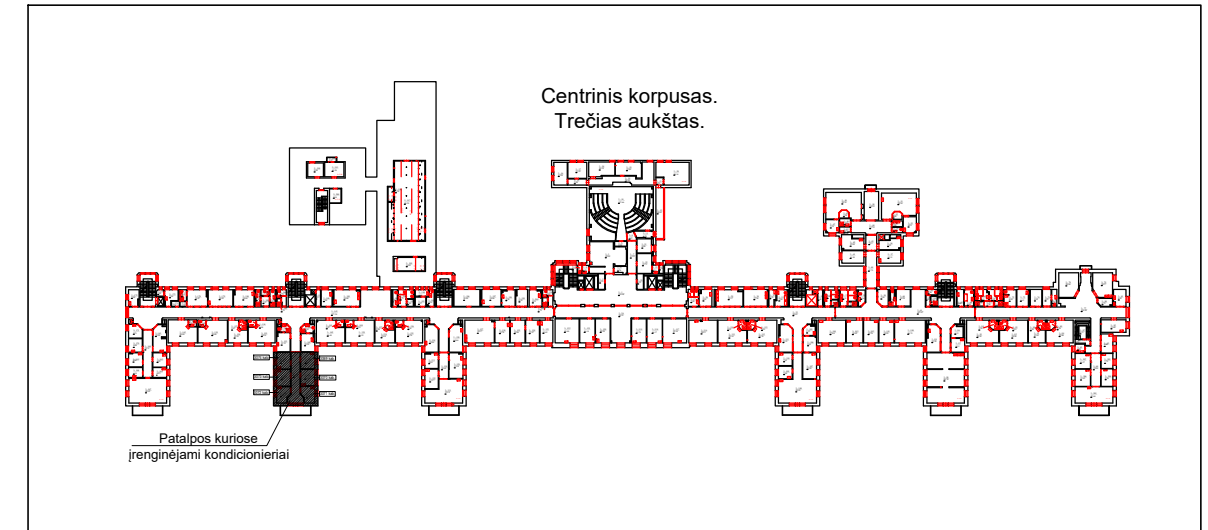
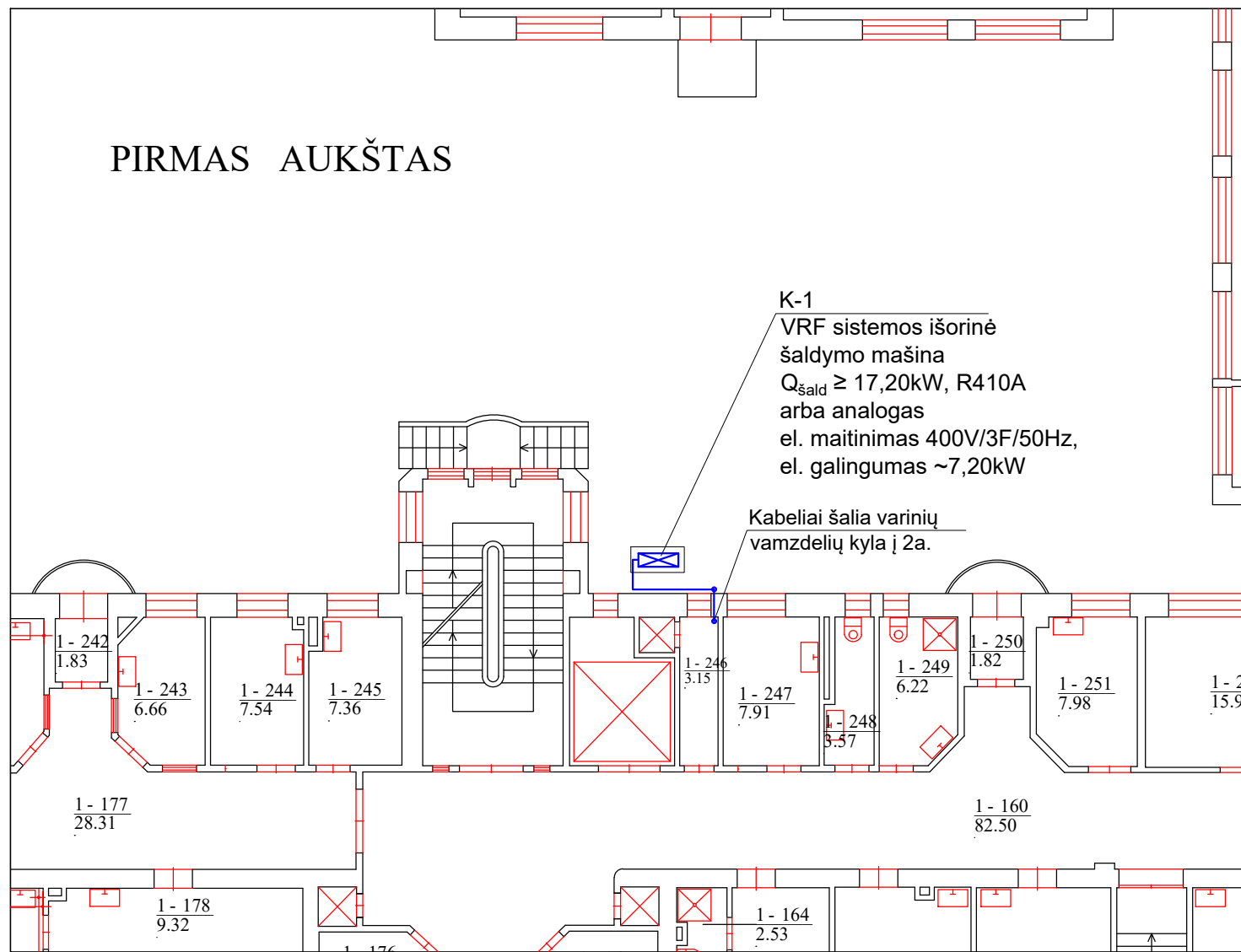
1. Esamame 1JS-3-20 skyde laisvoje vietoje montuojamas 400V 16A 3P automatinis atjungėjas išoriniam šaldymo bloko jungimui;
2. Rezerviniai automatiniai atjungėjai 11 ir 12 230V 16A keičiami į 230V 10A kondicionierių vidinių blokų maitinimui (kairė, dešinė);
3. Nuo skydo 1JS-3-20 iki išorinio šaldymo bloko tiesiamas 5x2,5mm maitinimo kabelis;
4. Vidinių blokų maitinimui, skirstome į dvi dalis (kairė ir dešinė) ir maitiname nuo dviejų atskirų 230V 10A automatinio atjungėjų;
5. Sistemos valdymui tiesiamas valdymo kabelis apjungiantis išorinį bloką su vidiniais (adresinė sistema) pagal schemą, ekranuotu kabeliu 2x0,75mm.

Atestato Nr.				STATINIO / PROJEKTO PAVADINIMAS LSMUL KAUNO KLINIKOS, CENTRINIS KORPUSAS. TREČIAS AUKŠTAS. Pulmonologijos skyrius	
A 1634	PGV	T.Dirsė	2024 07	STATINIO NUMERIS IR PAVADINIMAS Kondicionierių įrengimas 3069, 3070, 3071, 3072, 3073, 3074 kab. TPP-2208	
25645	PDV	V. Anglickas	2024 07	DOKUMENTO PAVADINIMAS Trečio aukšto plano fragmentas su montuojamų kondicionierių pajungimu 3069, 3070, 3071, 3072, 3073, 3074 kab., M1:150	
ETAPAS	STATYTOJAS IR UŽSAKOVAS			DOKUMENTO ŽYMUO	
TP	LSMUL KAUNO KLINIKOS			2024-TPP-2208-TP-ŠVOK-E-BR.1	
				LAPAS	LAPI
				1	1

ANTRAS AUKŠTAS



PIRMAS AUKŠTAS



PASTABOS:

1. Esamame 1JS-3-20 skyde laisvoje vietoje montuojamas 400V 16A 3P automatinis atjungėjas išoriniam šaldymo bloko jungimui;
2. Rezerviniai automatiniai atjungėjai 11 ir 12 230V 16A keičiami į 230V 10A kondicionierių vidinių blokų maitinimui (kairė, dešinė);
3. Nuo skydo 1JS-3-20 iki išorinio šaldymo bloko tiesiamas 5x2,5mm maitinimo kabelis;
4. Vidinių blokų maitinimui, skirstome į dvi dalis (kairė ir dešinė) ir maitiname nuo dviejų atskirų 230V 10A automatinių atjungėjų;
5. Sistemos valdymui tiesiamas valdymo kabelis apjungiantis išorinį bloką su vidiniais (adresinė sistema) pagal schemą, ekranuotu kabeliu 2x0,75mm.

Atestato Nr.		 LSMUL KAUNO KLINIKŲ PROJEKTAVIMO GRUPĖ		STATINIO / PROJEKTO PAVADINIMAS	
A 1634		PGV	T.Dirsė	LSMUL KAUNO KLINIKOS, CENTRINIS KORPUSAS. TREČIAS AUKŠTAS. Pulmonologijos skyrius	
25645		PDV	V. Anglickas	STATINIO NUMERIS IR PAVADINIMAS Kondicionierių įrengimas 3069, 3070, 3071, 3072, 3073, 3074 kab. TPP-2208	
				DOKUMENTO PAVADINIMAS	
				Antro, pirmo aukštų planų fragmentai su montuojamo išorinio šaldymo bloko pajungimu, M1:150	
ETAPAS		STATYTOJAS IR UŽSAKOVAS		DOKUMENTO ŽYMUO	
TP		LSMUL KAUNO KLINIKOS		2024-TPP-2208-TP-ŠVOK-E-BR.2	
				LAPAS	LAPI
				1	1