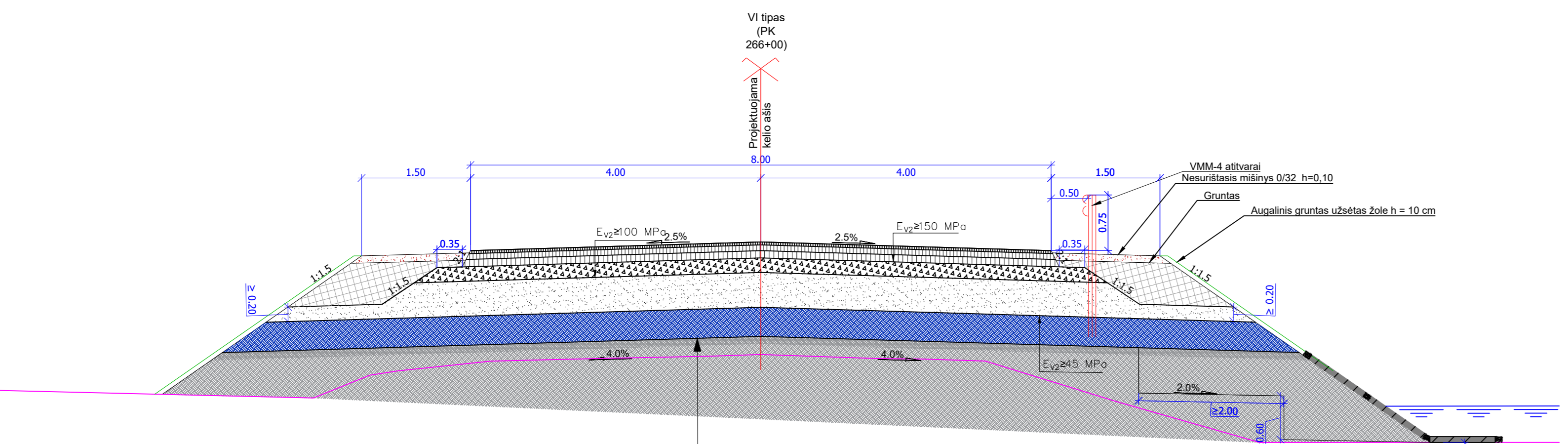
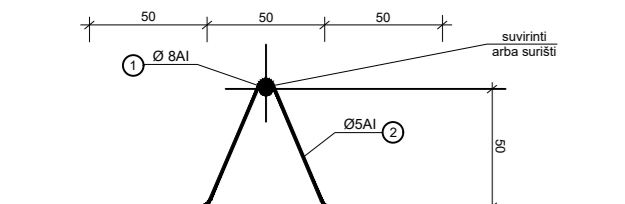
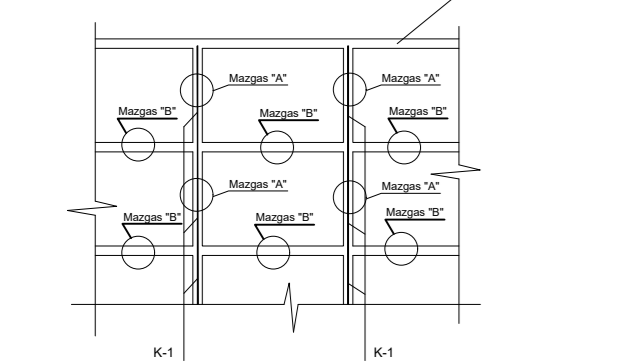
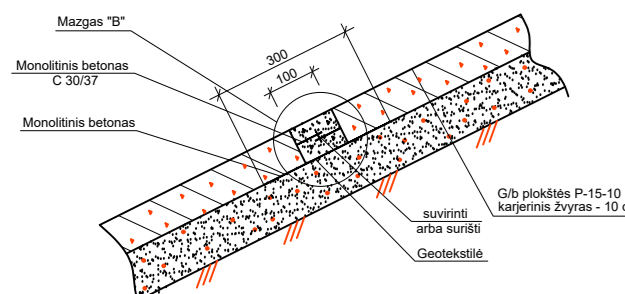
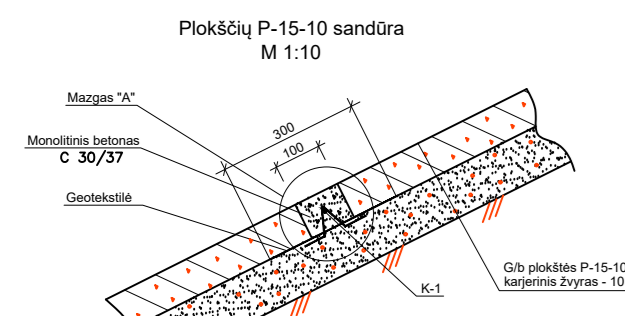
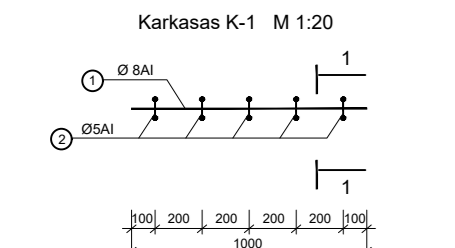
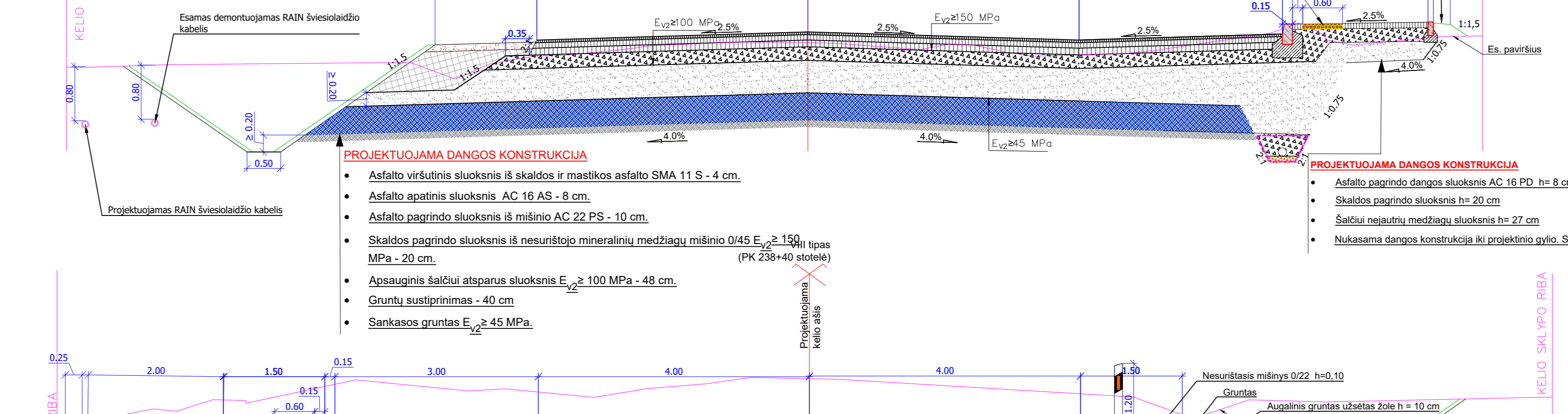


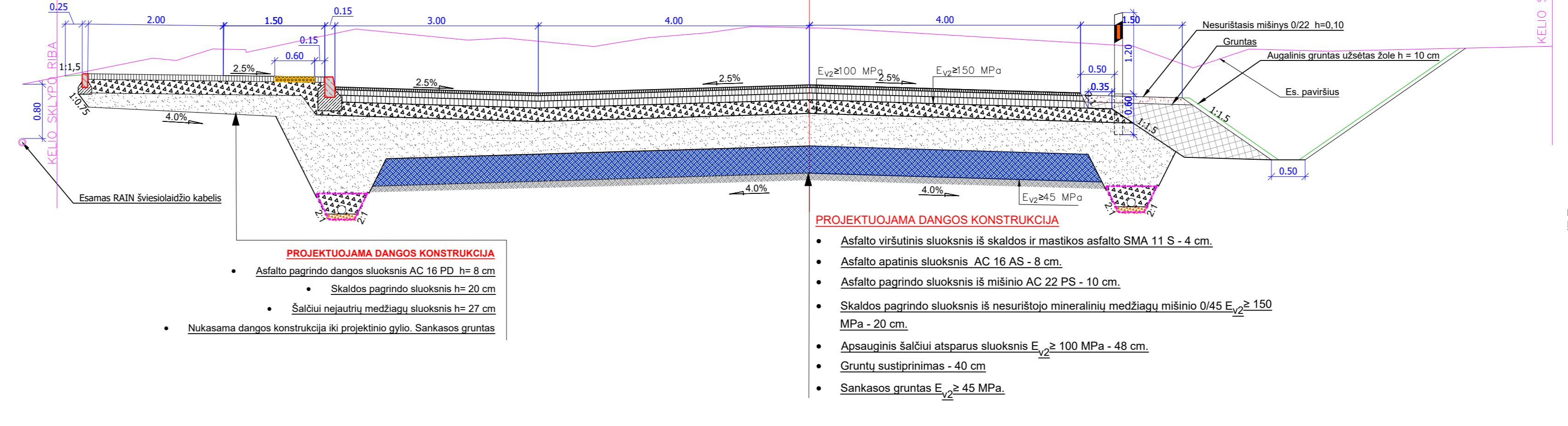
I konstrukcijos variantas



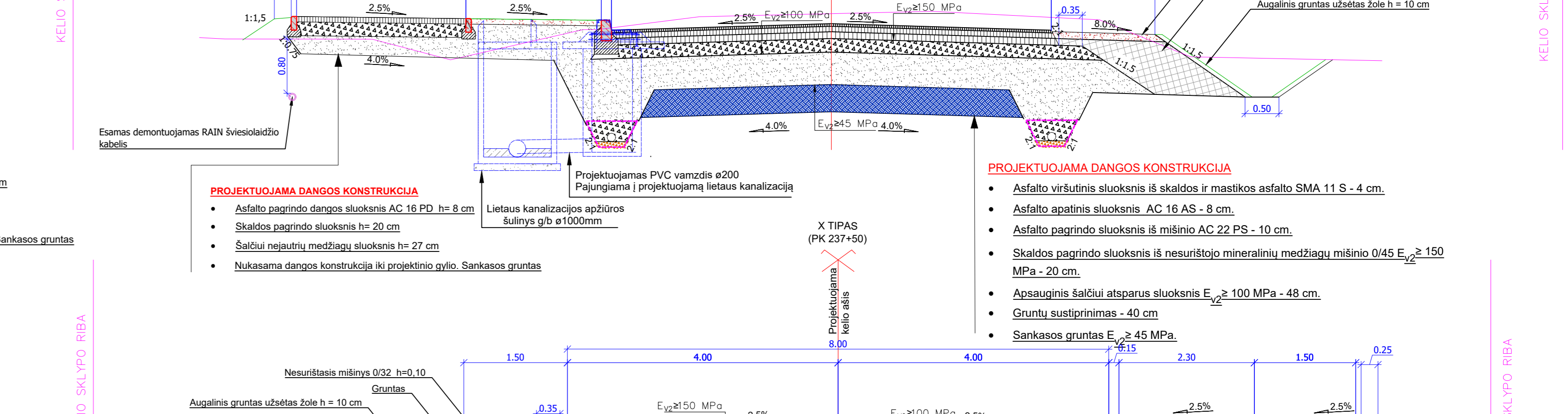
- PROJEKTUOJAMA DANGOS KONSTRUKCIJA**
- Asfalto viršutinis sluoksnis iš skaldos ir mastikos asfalto SMA 11 S - 4 cm.
 - Asfalto apatinis sluoksnis 16 AS - 8 cm.
 - Asfalto pagrindo sluoksnis iš mišinio AC 22 PS - 10 cm.
 - Skaldos pagrindo sluoksnis iš nesurišto mineralinių medžiagų mišinio 0/45 $E_{v2} \geq 150$ MPa - 20 cm.
 - Apsauginis šalčiui atsparus sluoksnis $E_{v2} \geq 100$ MPa - 48 cm.
 - Gruntų sustiprinimas - 40 cm.
 - Sankasos gruntas $E_{v2} \geq 45$ MPa.



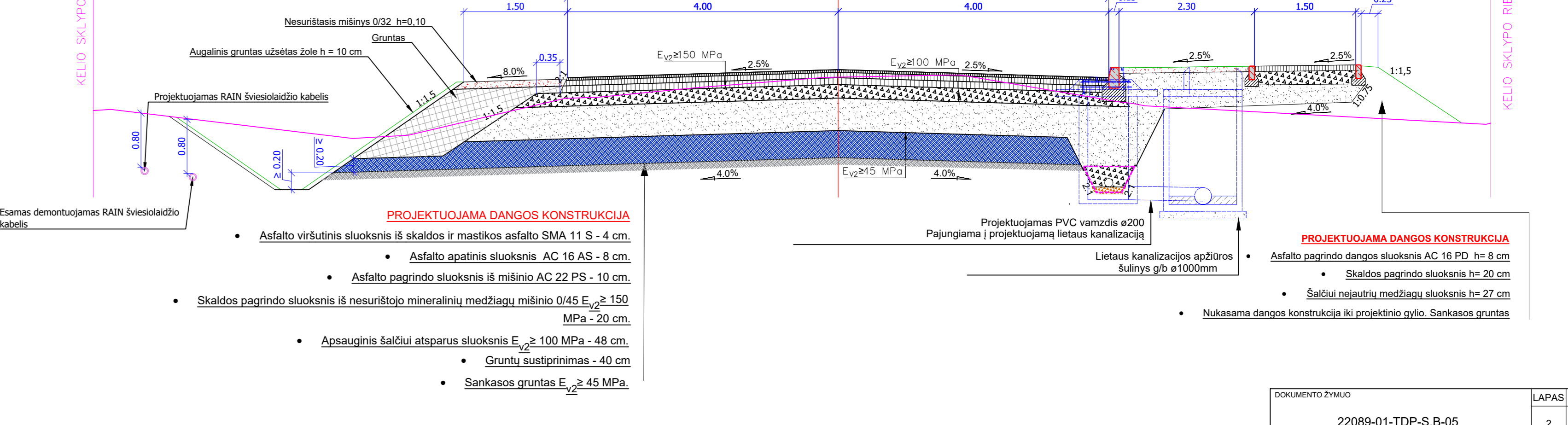
- PROJEKTUOJAMA DANGOS KONSTRUKCIJA**
- Asfalto viršutinis sluoksnis iš skaldos ir mastikos asfalto SMA 11 S - 4 cm.
 - Asfalto apatinis sluoksnis AC 16 AS - 8 cm.
 - Asfalto pagrindo sluoksnis iš mišinio AC 22 PS - 10 cm.
 - Skaldos pagrindo sluoksnis iš nesurišto mineralinių medžiagų mišinio 0/45 $E_{v2} \geq 150$ MPa - 20 cm.
 - Apsauginis šalčiui atsparus sluoksnis $E_{v2} \geq 100$ MPa - 48 cm.
 - Gruntų sustiprinimas - 40 cm.
 - Sankasos gruntas $E_{v2} \geq 45$ MPa.



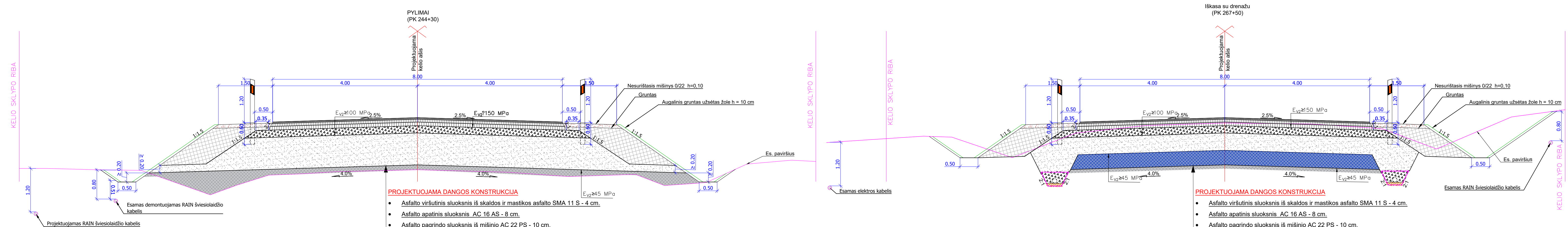
- PROJEKTUOJAMA DANGOS KONSTRUKCIJA**
- Asfalto pagrindo dangos sluoksnis AC 16 PD h= 8 cm.
 - Skaldos pagrindo sluoksnis h= 20 cm.
 - Šalčiui nejaurių medžiagų sluoksnis h= 27 cm.
 - Nukasama dangos konstrukcija iki projekcinio gylio. Sankasos gruntas.



- PROJEKTUOJAMA DANGOS KONSTRUKCIJA**
- Asfalto pagrindo dangos sluoksnis AC 16 PD h= 8 cm.
 - Skaldos pagrindo sluoksnis h= 20 cm.
 - Šalčiui nejaurių medžiagų sluoksnis h= 27 cm.
 - Nukasama dangos konstrukcija iki projekcinio gylio. Sankasos gruntas.



- PROJEKTUOJAMA DANGOS KONSTRUKCIJA**
- Asfalto viršutinis sluoksnis iš skaldos ir mastikos asfalto SMA 11 S - 4 cm.
 - Asfalto apatinis sluoksnis AC 16 AS - 8 cm.
 - Asfalto pagrindo sluoksnis iš mišinio AC 22 PS - 10 cm.
 - Skaldos pagrindo sluoksnis iš nesurišto mineralinių medžiagų mišinio 0/45 $E_{v2} \geq 150$ MPa - 20 cm.
 - Apsauginis šalčiui atsparus sluoksnis $E_{v2} \geq 100$ MPa - 48 cm.
 - Gruntų sustiprinimas - 40 cm.
 - Sankasos gruntas $E_{v2} \geq 45$ MPa.

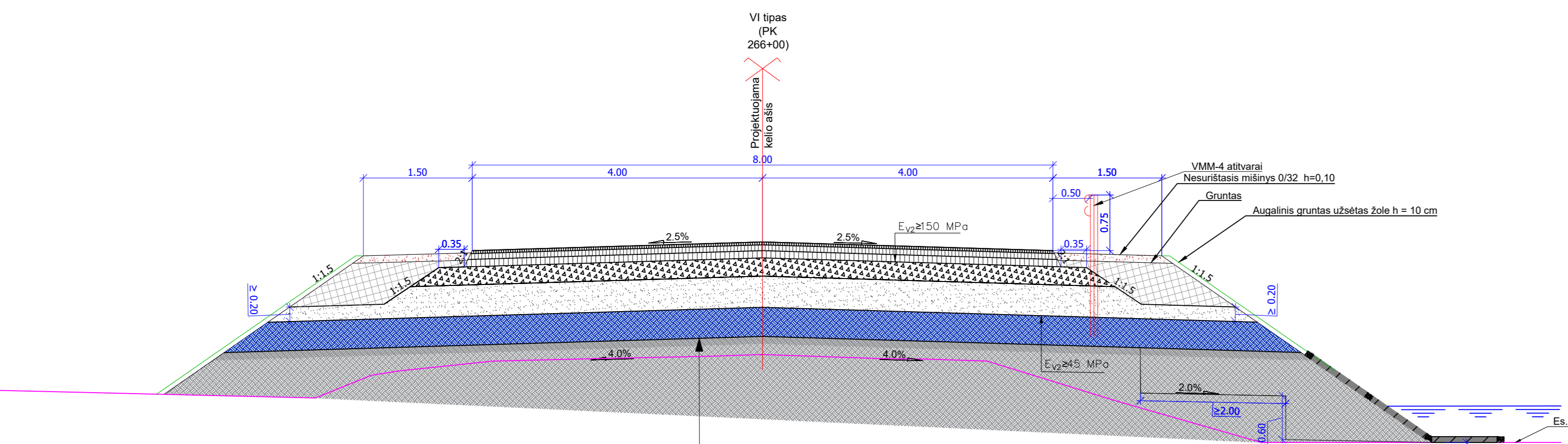
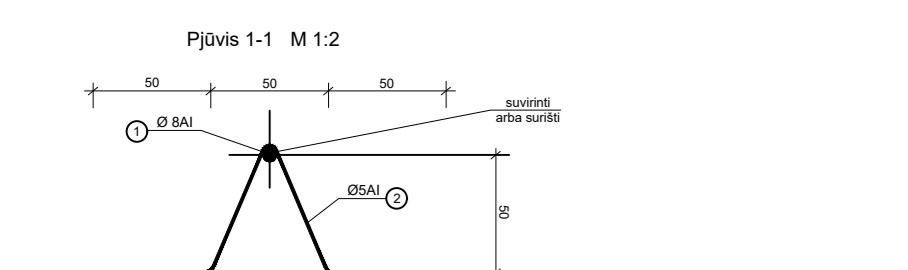
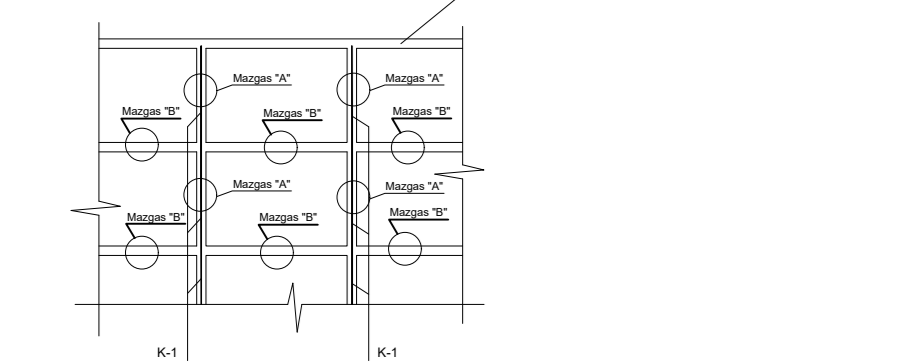
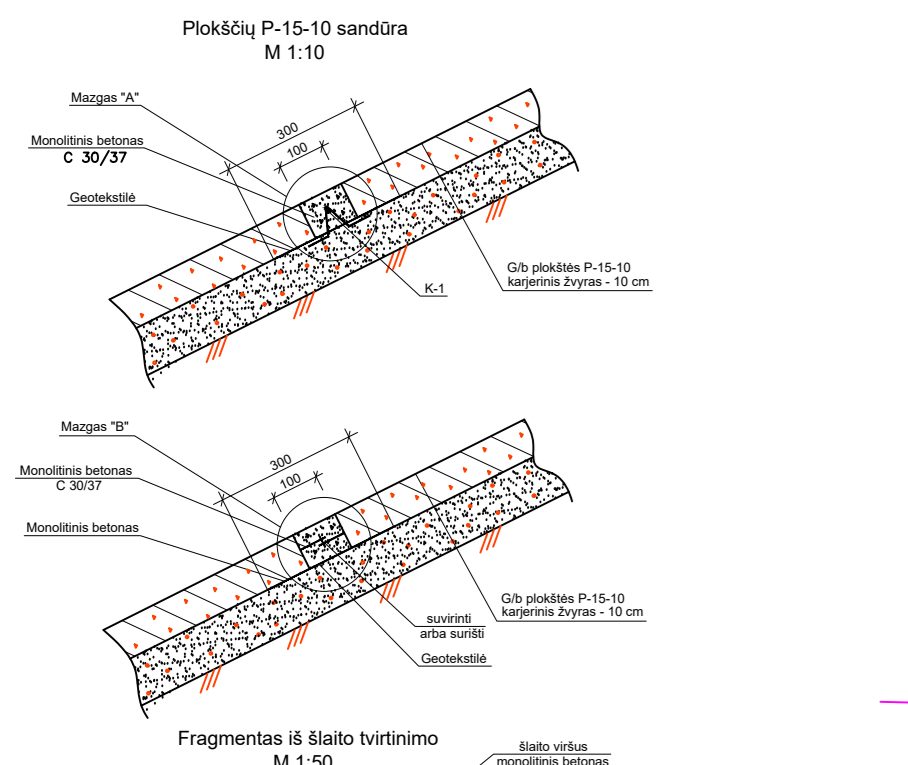
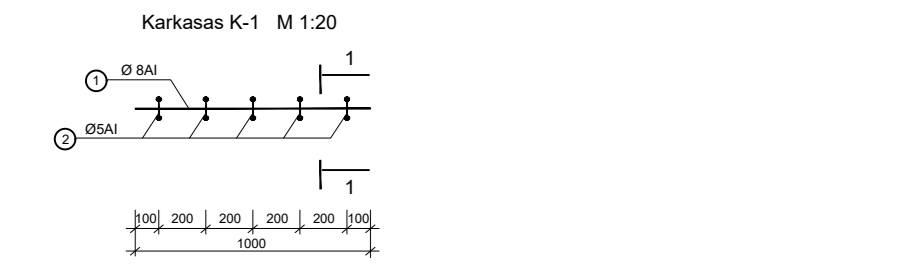


- PROJEKTUOJAMA DANGOS KONSTRUKCIJA**
- Asfalto viršutinis sluoksnis iš skaldos ir mastikos asfalto SMA 11 S - 4 cm.
 - Asfalto apatinis sluoksnis AC 16 AS - 8 cm.
 - Asfalto pagrindo sluoksnis iš mišinio AC 22 PS - 10 cm.
 - Skaldos pagrindo sluoksnis iš nesurišto mineralinių medžiagų mišinio 0/45 $E_{v2} \geq 150$ MPa - 20 cm.
 - Apsauginis šalčiui atsparus sluoksnis $E_{v2} \geq 100$ MPa - 88 cm.
 - Sankasos gruntas $E_{v2} \geq 45$ MPa.

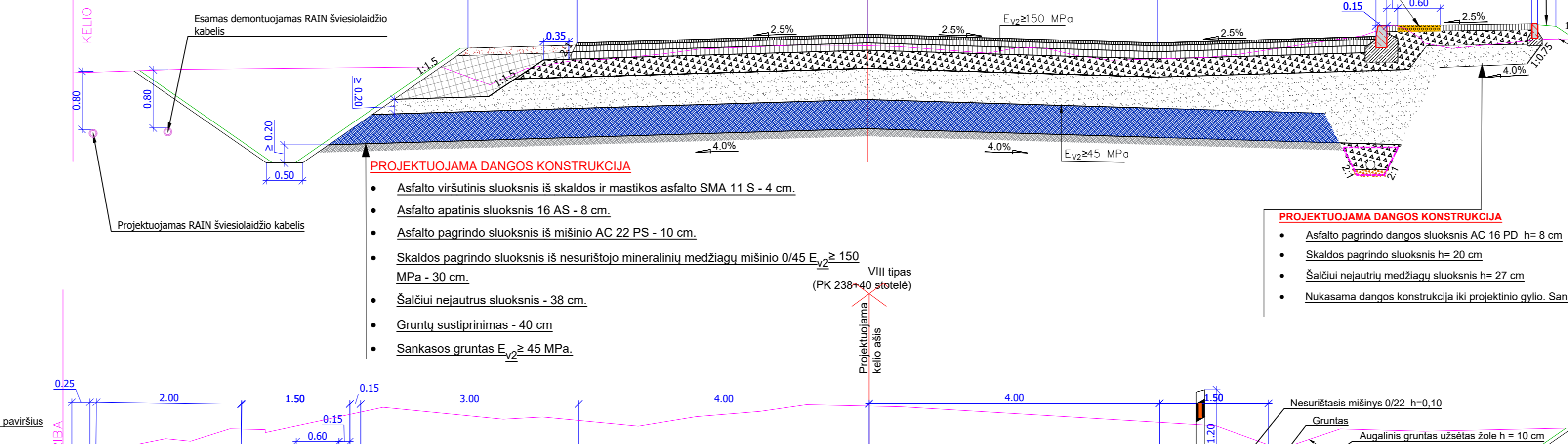
- PROJEKTUOJAMA DANGOS KONSTRUKCIJA**
- Asfalto viršutinis sluoksnis iš skaldos ir mastikos asfalto SMA 11 S - 4 cm.
 - Asfalto apatinis sluoksnis AC 16 AS - 8 cm.
 - Asfalto pagrindo sluoksnis iš mišinio AC 22 PS - 10 cm.
 - Skaldos pagrindo sluoksnis iš nesurišto mineralinių medžiagų mišinio 0/45 $E_{v2} \geq 150$ MPa - 20 cm.
 - Apsauginis šalčiui atsparus sluoksnis $E_{v2} \geq 100$ MPa - 48 cm.
 - Gruntų sustiprinimas - 40 cm
 - Sankasos gruntas $E_{v2} \geq 45$ MPa.

I konstrukcijos variantas

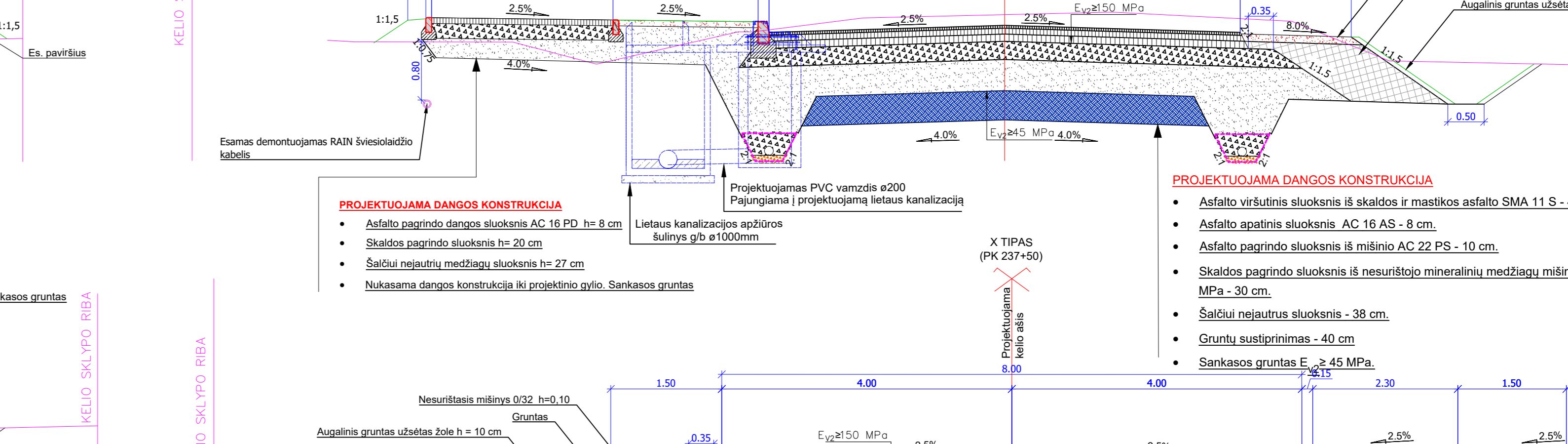
II konstrukcijos variantas



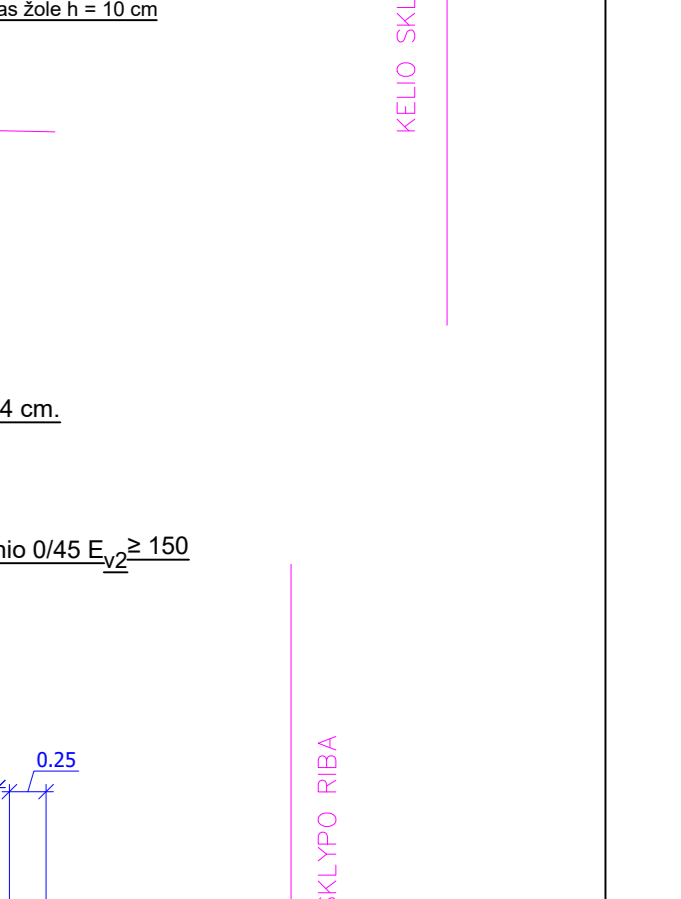
- PROJEKTUOJAMA DANGOS KONSTRUKCIJA**
- Asfalto viršutinis sluoksnis iš skaldos ir mastikos asfalto SMA 11 S - 4 cm.
 - Asfalto apatinis sluoksnis 16 AS - 8 cm.
 - Asfalto pagrindo sluoksnis iš mišinio AC 22 PS - 10 cm.
 - Skaldos pagrindo sluoksnis iš nesurišto mineralinių medžiagų mišinio 0/45 $E_{v2} \geq 150$ MPa - 30 cm.
 - Šaltiui nejautus sluoksnis - 38 cm.
 - Gruntų sustiprinimas - 40 cm
 - Sankasos gruntas $E_{v2} \geq 45$ MPa.



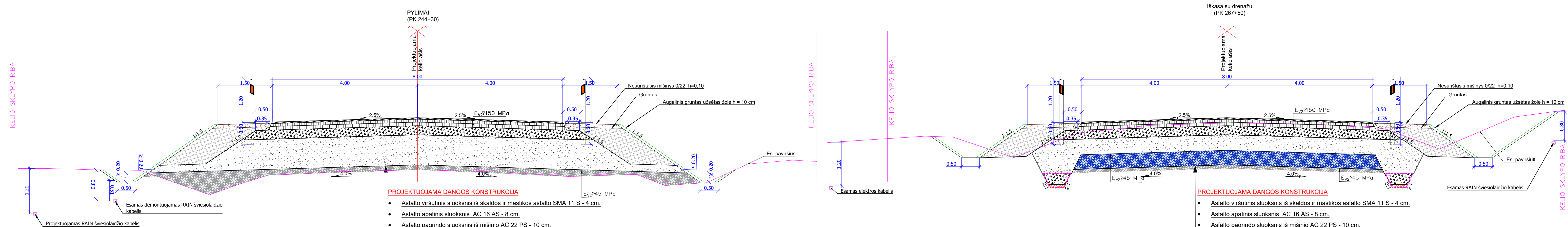
- PROJEKTUOJAMA DANGOS KONSTRUKCIJA**
- Asfalto viršutinis sluoksnis iš skaldos ir mastikos asfalto SMA 11 S - 4 cm.
 - Asfalto apatinis sluoksnis 16 AS - 8 cm.
 - Asfalto pagrindo sluoksnis iš mišinio AC 22 PS - 10 cm.
 - Skaldos pagrindo sluoksnis iš nesurišto mineralinių medžiagų mišinio 0/45 $E_{v2} \geq 150$ MPa - 30 cm.
 - Šaltiui nejautus sluoksnis - 38 cm.
 - Gruntų sustiprinimas - 40 cm
 - Sankasos gruntas $E_{v2} \geq 45$ MPa.



- PROJEKTUOJAMA DANGOS KONSTRUKCIJA**
- Asfalto viršutinis sluoksnis iš skaldos ir mastikos asfalto SMA 11 S - 4 cm.
 - Asfalto apatinis sluoksnis 16 AS - 8 cm.
 - Asfalto pagrindo sluoksnis iš mišinio AC 22 PS - 10 cm.
 - Skaldos pagrindo sluoksnis iš nesurišto mineralinių medžiagų mišinio 0/45 $E_{v2} \geq 150$ MPa - 30 cm.
 - Šaltiui nejautus sluoksnis - 38 cm.
 - Gruntų sustiprinimas - 40 cm
 - Sankasos gruntas $E_{v2} \geq 45$ MPa.



- PROJEKTUOJAMA DANGOS KONSTRUKCIJA**
- Asfalto viršutinis sluoksnis iš skaldos ir mastikos asfalto SMA 11 S - 4 cm.
 - Asfalto apatinis sluoksnis AC 16 AS - 8 cm.
 - Asfalto pagrindo sluoksnis iš mišinio AC 22 PS - 10 cm.
 - Skaldos pagrindo sluoksnis iš nesurišto mineralinių medžiagų mišinio 0/45 $E_{v2} \geq 150$ MPa - 30 cm.
 - Šaltiui nejautus sluoksnis - 38 cm.
 - Gruntų sustiprinimas - 40 cm
 - Sankasos gruntas $E_{v2} \geq 45$ MPa.



- PROJEKTUOJAMA DANGOS KONSTRUKCIJA**
- Asfalto viršutinis sluoksnis iš skaldos ir mastikos asfalto SMA 11 S - 4 cm.
 - Asfalto apatinis sluoksnis AC 16 AS - 8 cm.
 - Asfalto pagrindo sluoksnis iš mišinio AC 22 PS - 10 cm.
 - Skaldos pagrindo sluoksnis iš nesurišto mineralinių medžiagų mišinio 0/45 $E_{v2} \geq 150$ MPa - 30 cm.
 - Šalčiui nejautrus sluoksnis - 78 cm.
 - Sankasos gruntas $E_{v2} \geq 45$ MPa.

- PROJEKTUOJAMA DANGOS KONSTRUKCIJA**
- Asfalto viršutinis sluoksnis iš skaldos ir mastikos asfalto SMA 11 S - 4 cm.
 - Asfalto apatinis sluoksnis AC 16 AS - 8 cm.
 - Asfalto pagrindo sluoksnis iš mišinio AC 22 PS - 10 cm.
 - Skaldos pagrindo sluoksnis iš nesurišto mineralinių medžiagų mišinio 0/45 $E_{v2} \geq 150$ MPa - 30 cm.
 - Šalčiui nejautrus sluoksnis - 38 cm.
 - Gruntu sustiprinimas - 40 cm.
 - Sankasos gruntas $E_{v2} \geq 45$ MPa.

II konstrukcijos variantas