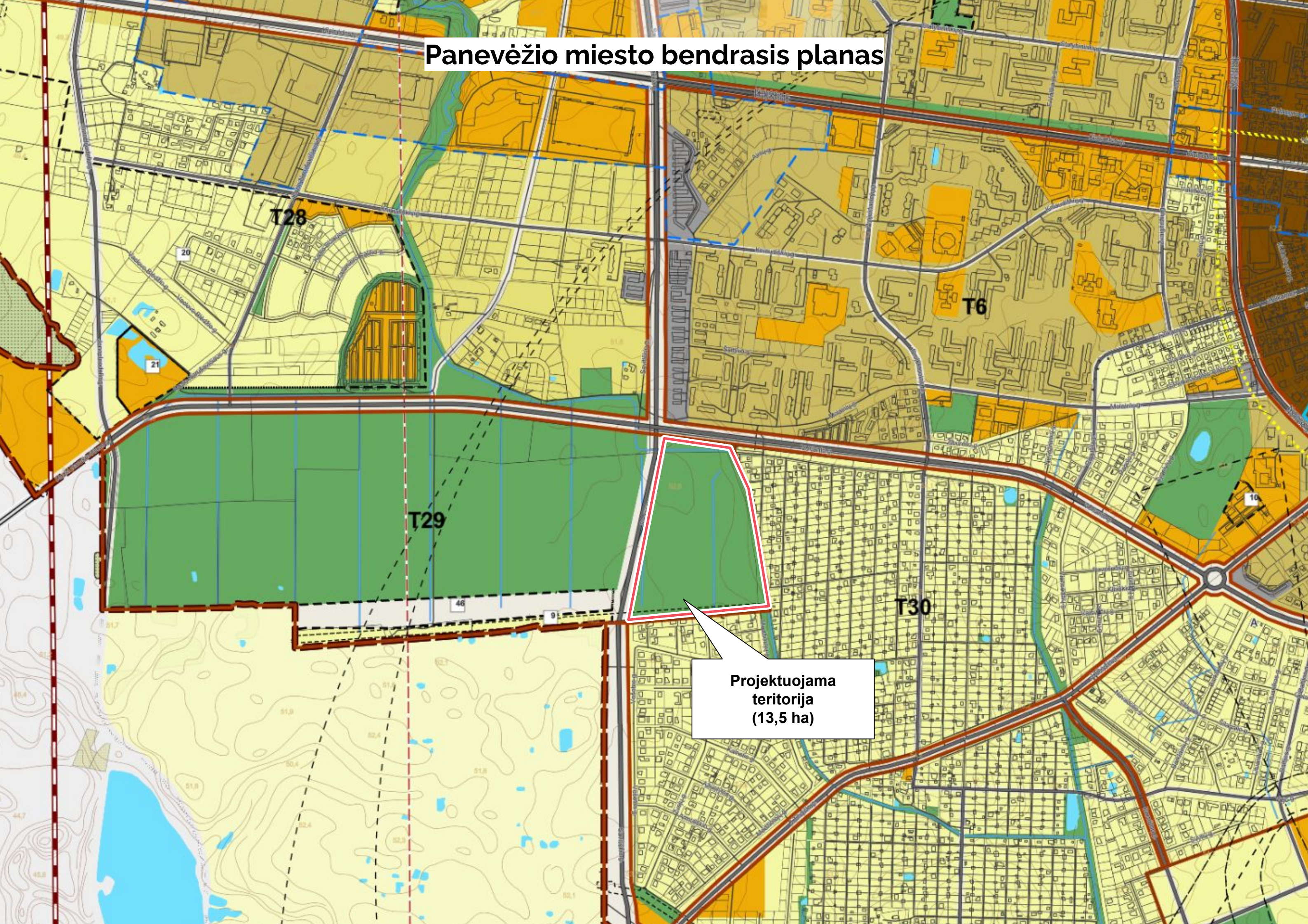


**Molainių filtracijos laukų ir šalia esančių
teritorijų konversijos, pritaikant
daugiatiksliam naudojimui**

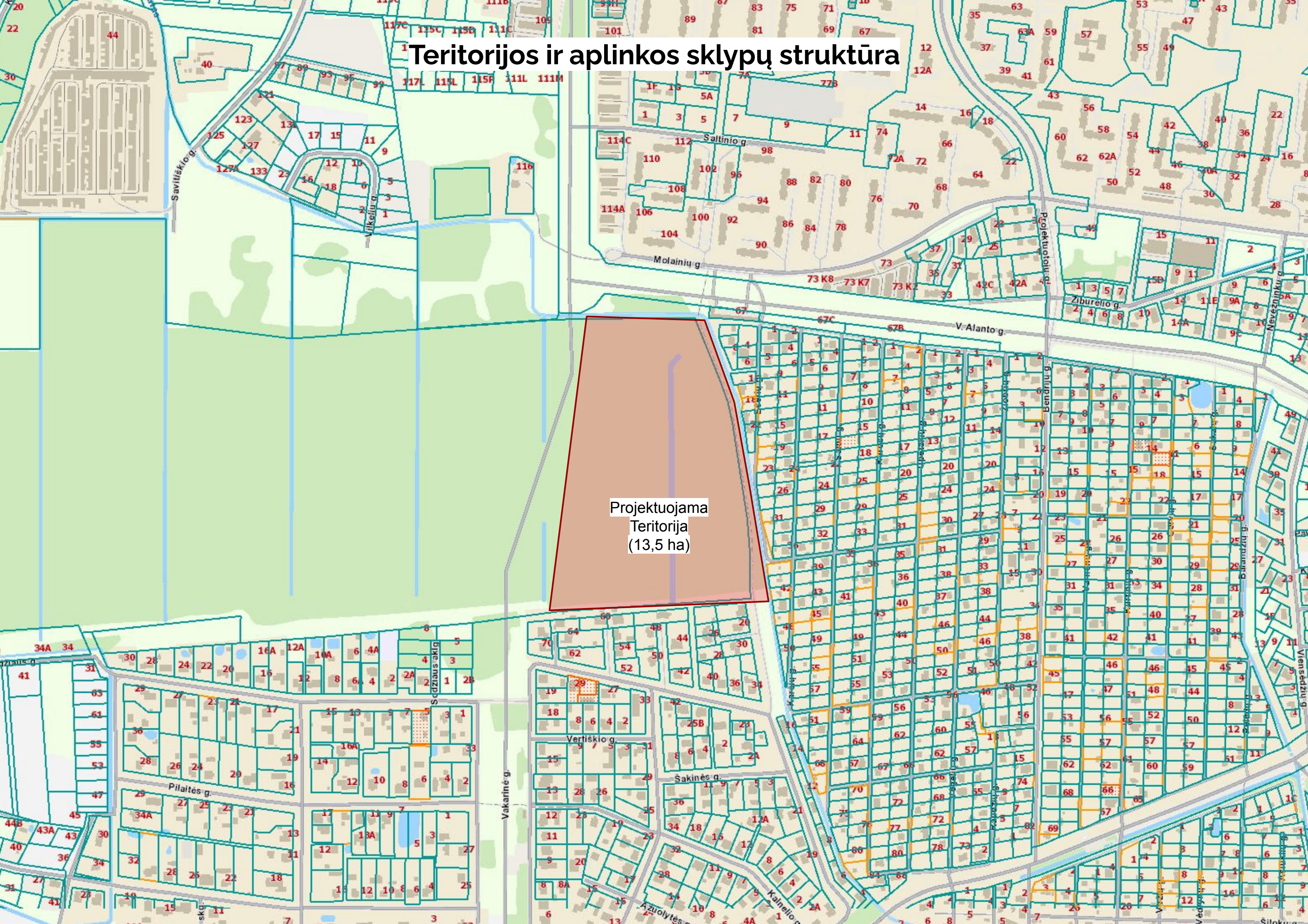
Panevėžio miesto bendrasis planas



Projektuojama teritorija (13,5 ha)

Teritorijos ir aplinkos sklypų struktūra

Projektuojama
Teritorija
(13,5 ha)



Esamos situacijos fotofiksacijos





Priedas prie projektavimo užduoties

Architektūros ir kraštovaizdžio architektūros projektavimo principai, kuriais turi remtis sprendimai

Projektavimo principai - parko funkcijos ir veiklos



Projektavimo principai - automobilių parkavimas



Projektavimo principai - pėsčiųjų ir dviračių takai



Projektavimo principai - mažoji architektūra ir objektai



Išraiškingas pateikimas
į teritoriją su pagrindine informacija



Vietokūros elementai ir
Meninės instaliacijos



Poilsio vietos integruojamos
su želdiniais ir gėlėmis



Lauko tualetai
ir vandens kolonėlės



Stendai, nuorodos, ženklimas ir papildoma
informacija



Neformalios poilsio vietos
pavieniams lankytojams ir grupėms

Projektavimo principai - želdynai ir biojvairovės skatinimas



Formuojamas vandens filtravimas natūraliais principais



Želdiniai formuojami grupėmis, su skirtingais žydėjimo laikotarpiais



Natūralios ir pusiau natūralios krantinės šalia vandens telkinių



Parodomasis vandens filtravimas Siekiant



Skirtingi šienavimo režimai ir laikotarpiai



Numatomi vandens ir šlapiųjų vietų augalai ir želdiniai

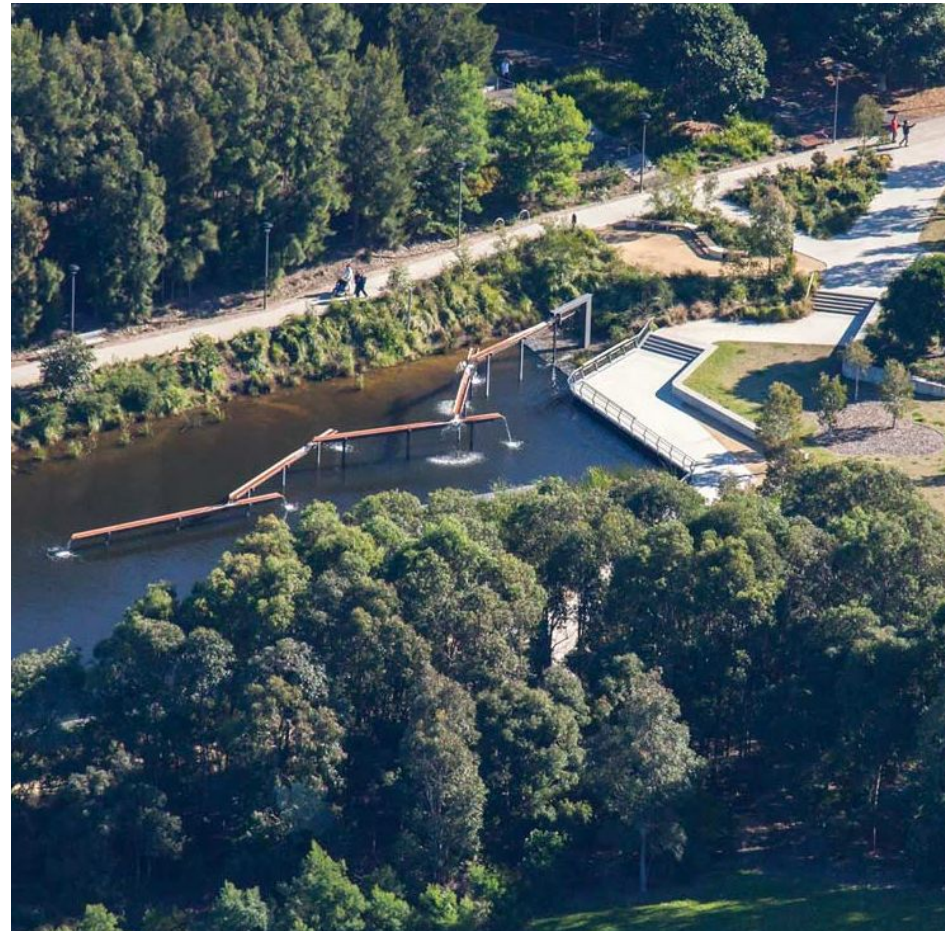


**Analogiški projektai ir
geroji užsienio praktika**

An aerial photograph of the Water Recycling Park in Australia. The image shows a winding river with a concrete-lined channel, surrounded by lush greenery and modern walkways. The park features a mix of trees, including palm trees, and a network of paths that wind through the landscape. The water in the river is a deep blue, and the surrounding area is a mix of green and brown, suggesting a semi-arid environment. The overall scene is a blend of nature and modern infrastructure.

**Vandens pakartotinio naudojimo
parkas, Australija**

Vandens pakartotinio naudojimo parkas, Australija





Johannisberg ekologinis parkas, Švedija

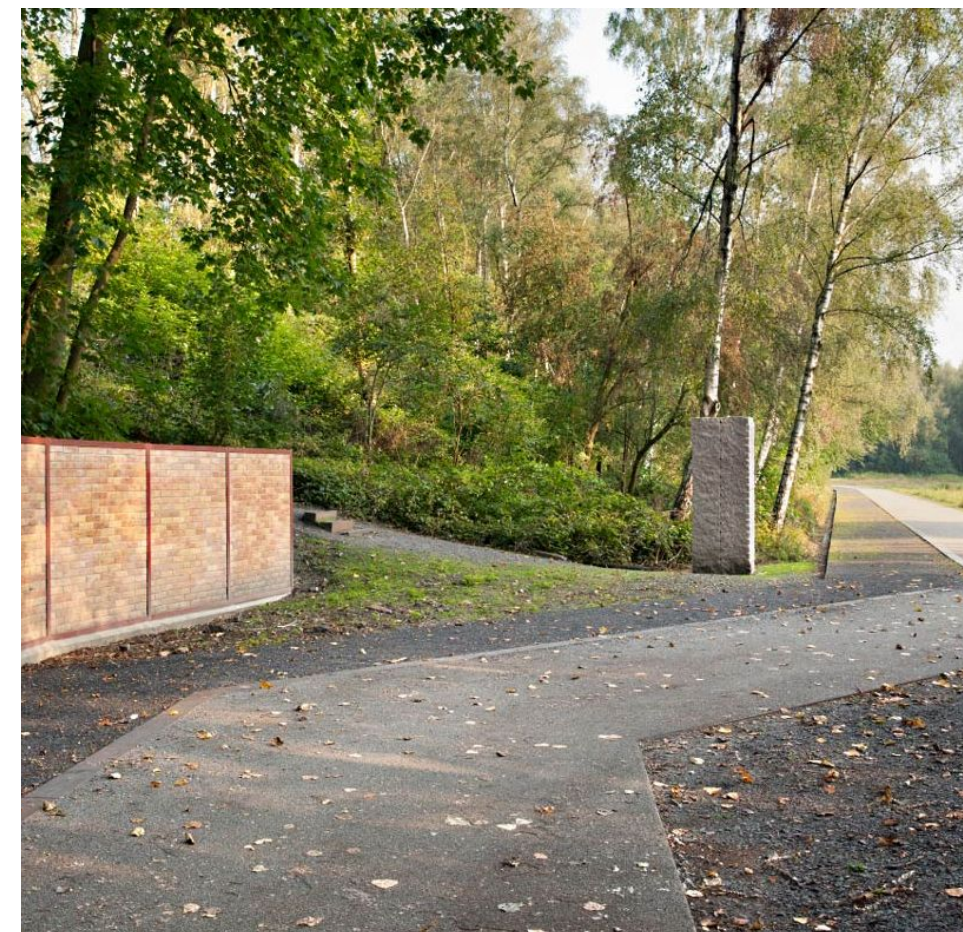
Johannisberg ekologinis parkas, Švedija





Zollverein post industrinis parkas, Vokietija

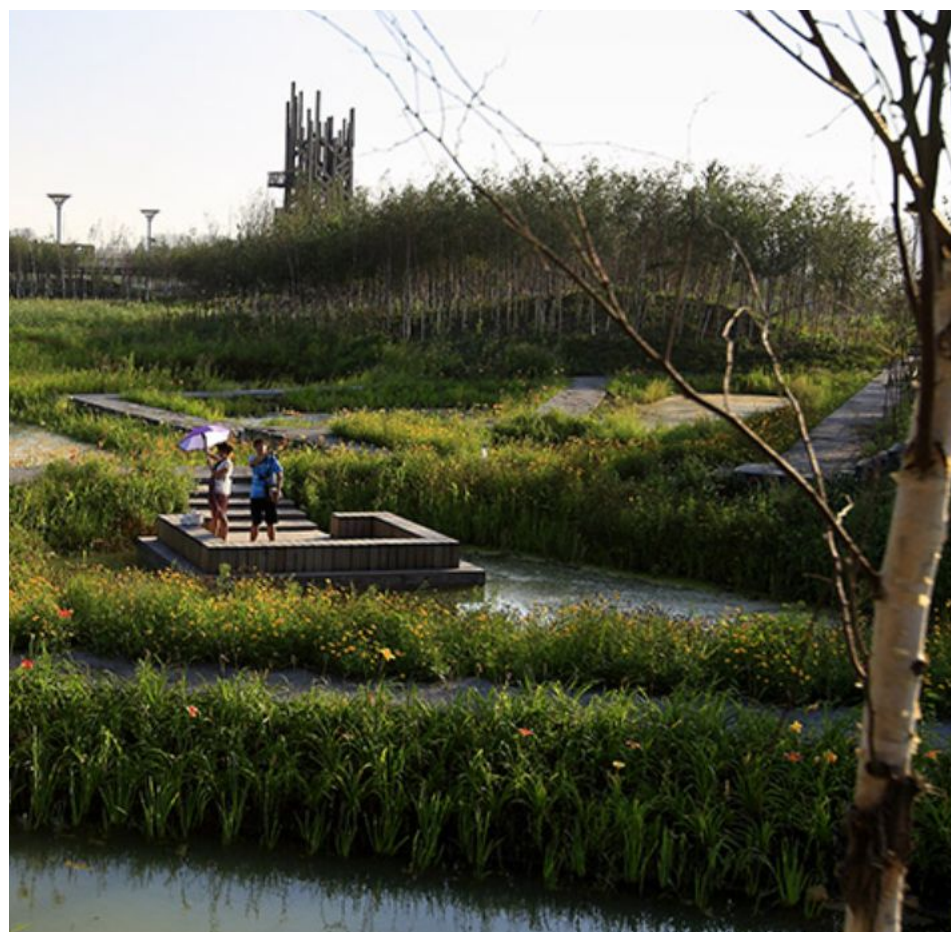
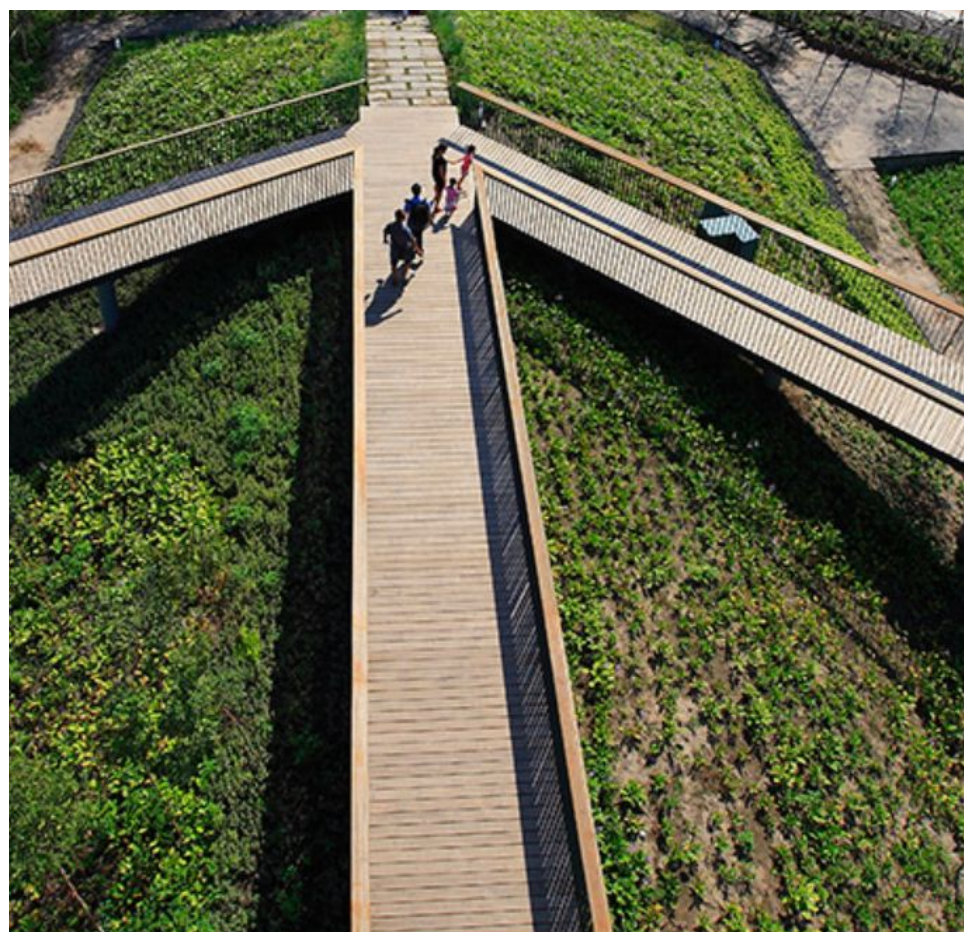
Zollverein post-industrinis parkas, Vokietija





Qunli miesto pelkės parkas, Kinija

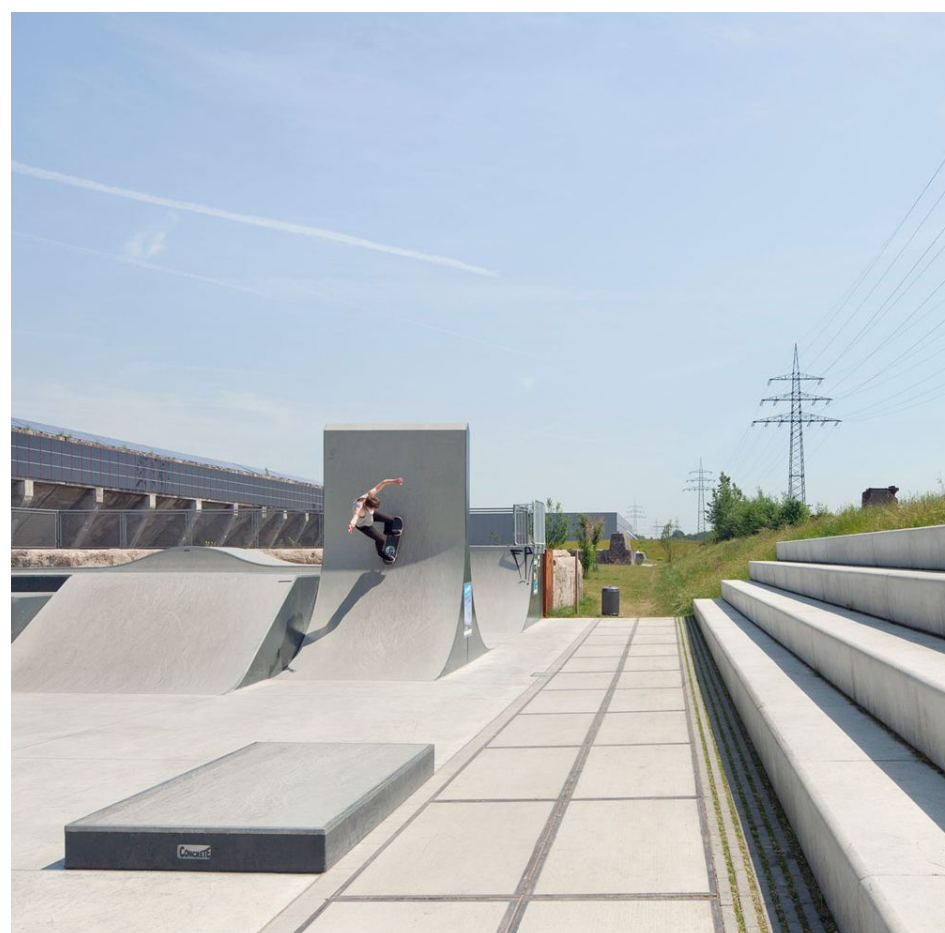
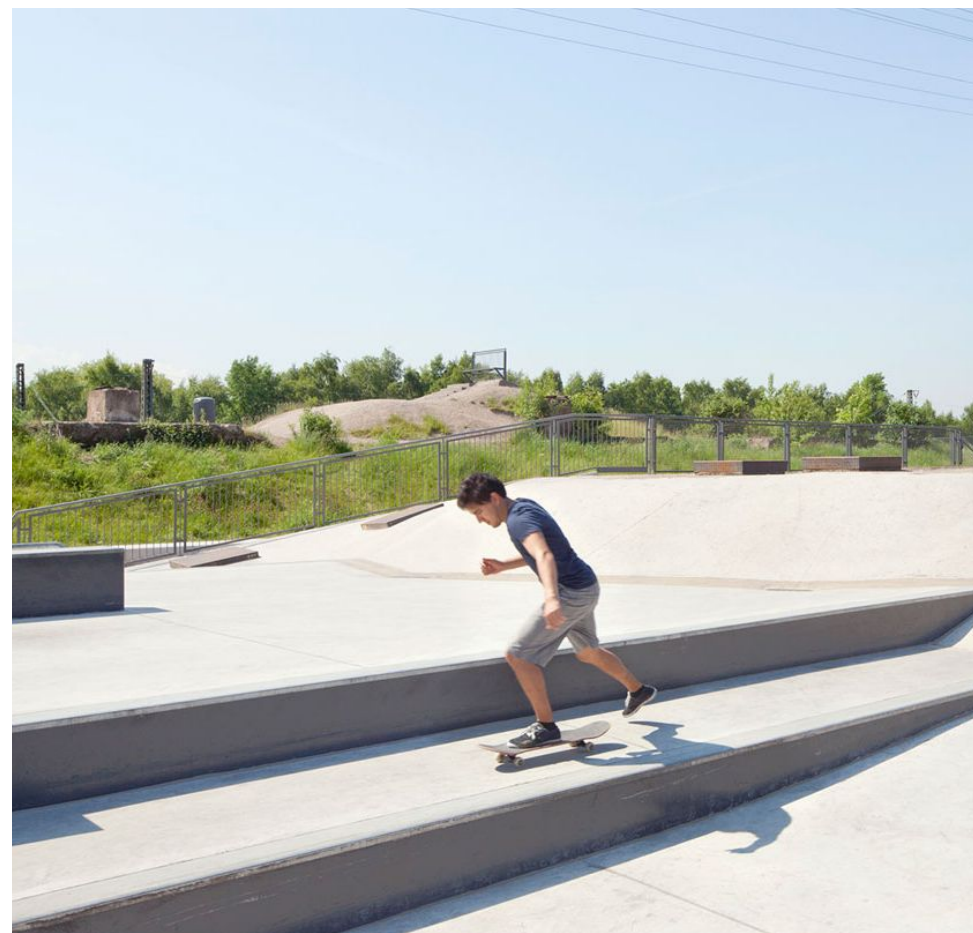
Qunli miesto pelkės parkas, Kinija





Schalkers Vereins parkas, Vokietija

Schalker Verein parkas, Vokietija





Rhine post-industrinis parkas, Vokietija

Rhine post-industrinis parkas, Vokietija

