

Valstybinės reikšmės kelio Nr. 141 Kaunas-Jurbarkas-Šilutė-Klaipėda ruožo nuo 222,52 iki 228,92 km rekonstravimo teritorijų planavimo dokumentų ir techninio darbo projekto parengimo poveikio aplinkai vertinimu. Žemės paėmimo visuomenės reikmėms projektas.

STATINIO PROJEKTO PAVADINIMAS (PAGAL SUTARTĮ)

STATINIO (STATINIŲ) PAVADINIMAS	Valstybinės reikšmės krašto kelio Nr. 141 Kaunas-Jurbarkas-Šilutė-Klaipėda ruožo nuo 222,261 iki 228,571 km rekonstravimo projektas
STATINIO PROJEKTO NUMERIS	7429/141-00-TDP
UŽSAKOVAS (STATYTOJAS)	Lietuvos automobilių kelių direkcija prie Susisiekimo ministerijos J. Basanavičiaus g. 36, LT-03109 Vilnius
STATINIO KATEGORIJA	Ypatingasis statinys
PROJEKTO ETAPAS	Techninis darbo projektas
PROJEKTO DALIS	Bendroji dalis (brėžiniai)
BYLOS ŽYMUO	BD-01.01
BYLOS LAIDA	0
IŠLEIDIMO DATA	2020-03



PROJEKTUOTOJAS	KVALIF. PATVIRT. DOK. NR.	PAREIGOS	VARDAS, PAVARDĖ
UAB „Kelprojektas“			

10AK083VDV



TURINYS

Turiny.....	2
Statinio projekto sudėties žiniaraštis	3
Tekstinių dokumentų sudėties žiniaraštis	5
Brėžinių sudėties žiniaraštis	6

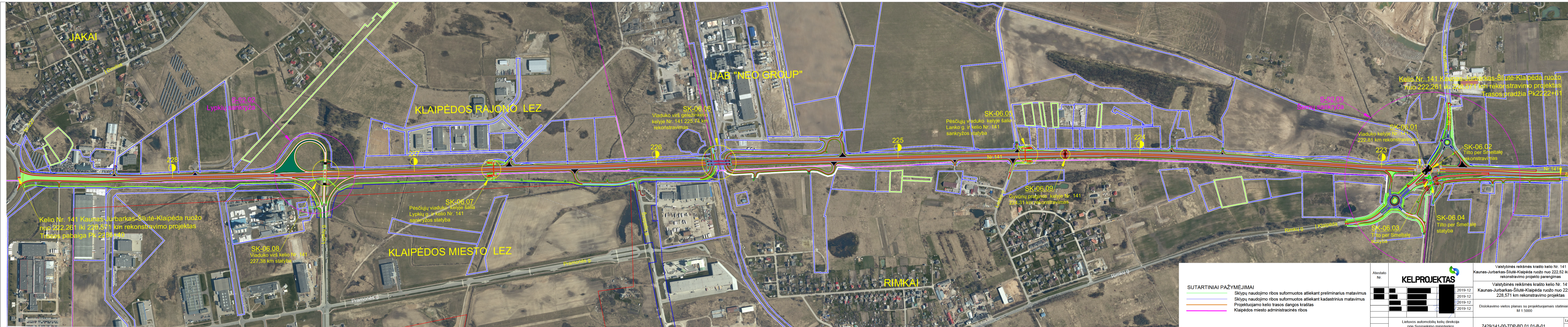
Eil. Nr.	Bylos (segtuvo) žymuo	Laida	Pavadinimas	Pastabos
1.	BD-01.01	0	Bendroji dalis (Tekstinė dalis)	
			Bendroji dalis (Brėžiniai)	
2.	BD-01.02	0	Bendrosios dalies priedas Nr. 1 Inžineriniai topografiniai (geodeziniai) tyrinėjimai	
3.	BD-01.03	0	Bendrosios dalies priedas Nr. 2 Geologinių tyrimų dalis	
4.	BD-01.04	0	Bendrosios dalies priedas Nr.2a. II geotechninės kategorijos projektinių inžinerinių geologinių ir geotechninių tyrimų ataskaita	
5.	S-02.01	0	Susisiekimo dalis (Tekstinė dalis)	
			Susisiekimo dalis (Brėžiniai. 1 dalis)	
			Susisiekimo dalis (Brėžiniai. 2 dalis)	
6.	S-02.02	0	Susisiekimo dalis (Lypkių sankryža)	
7.	S-02.03	0	Susisiekimo dalis (Šernų sankryža)	
8.	VN-04.01	0	Vandentiekio ir nuotekų šalinimo dalis	
9.	D-05.01	0	Dujotiekio tinklų rekonstravimo dalis	
10.	SK-06.01	0	Konstrucijų dalis (tiltai ir viadukai). Viaduko kelyje Nr.141 Kaunas-Jurbarkas-Šilutė-Klaipėda 222,810 km rekonstravimas	
11.	SK-06.02	0	Konstrucijų dalis (tiltai ir viadukai). Tilto per Smeltalę kelyje Nr. 2202 Klaipėda-Veiviržėnai-Endriejavas 6,315 km rekonstravimas	
12.	SK-06.03	0	Konstrucijų dalis (tiltai ir viadukai). Tilto per Smeltalę sankryžos (Šernų) jungiamajame kelyje Klaipėdos-Šilutės kryptimi rekonstravimas	
13.	SK-06.04	0	Konstrucijų dalis (tiltai ir viadukai). Tilto per Smeltalę naujai tiesiamame jungiamajame kelyje Klaipėdos-Šilutės kryptimi statyba	
14.	SK-06.05	0	Konstrucijų dalis (tiltai ir viadukai). Pėsčiųjų viaduko šalia Lanko gatvės ir kelio Nr.141 sankryžos (ties Rimkų gyv.) statyba	
15.	SK-06.06	0	Konstrucijų dalis (tiltai ir viadukai). Viaduko virš geležinkelio kelyje Nr.141 Kaunas-Jurbarkas-Šilutė-Klaipėda 225,740 km rekonstravimas	

16.	SK-06.07	0	Konstrukcijų dalis (tiltai ir viadukai). Pėsčiųjų viaduko šalia Lypkių gatvės ir kelio Nr.141 sankryžos statyba	
17.	SK-06.08	0	Konstrukcijų dalis (tiltai ir viadukai). Viaduko virš kelio Nr. 141 Kaunas-Jurbarkas-Šilutė-Klaipėda 227,380 km (Lypkių gatvės tęsinyje) statyba	
18.	SK-06.09	0	Gyvūnų praginos kelyje Nr. 141 Kaunas-Jurbarkas-Klaipėda 224,310 km rekonstravimo projektas	
19.	E-07.01	0	Elektrotechnikos dalis. Elektros tinklų rekonstravimas	
20.	E-07.02	0	Elektrotechnikos dalis. Prijungimas prie ESO tinklų	
21.	E-07.03	0	Elektrotechnikos dalis. Apšvietimo įrengimas	
22.	E-07.04	0	Elektrotechnikos dalis. Žinybinių tinklų rekonstravimas	
23.	ER-08.01	0	Elektroninių ryšių (telekomunikacijų) dalis. Ryšių linijų rekonstravimas	
24.	M-09.01	0	Melioracinė dalis	
25.	ATR-10.01	0	Atrankos dėl poveikio vertinimo ataskaita	
26.	KS-11.01	0	Statybos skaičiuojamosios kainos nustatymo dalis	
27.	SO-12.01	0	Pasirengimo statybai ir statybos darbų organizavimo dalis	

Dokumento žymuo	Lapų sk.	Laida	Dokumento pavadinimas	Pastabos	Lapo Nr.
7429/141-00-TDP	2	O	Statinio projekto sudėties žiniaraštis		3
7429/141-00-TDP-BD-01.01-Ž-02	1	O	Tekstinių dokumentų sudėties žiniaraštis		5
7429/141-00-TDP-BD-01.01-Ž-03	2	O	Brėžinių sudėties žiniaraštis		6

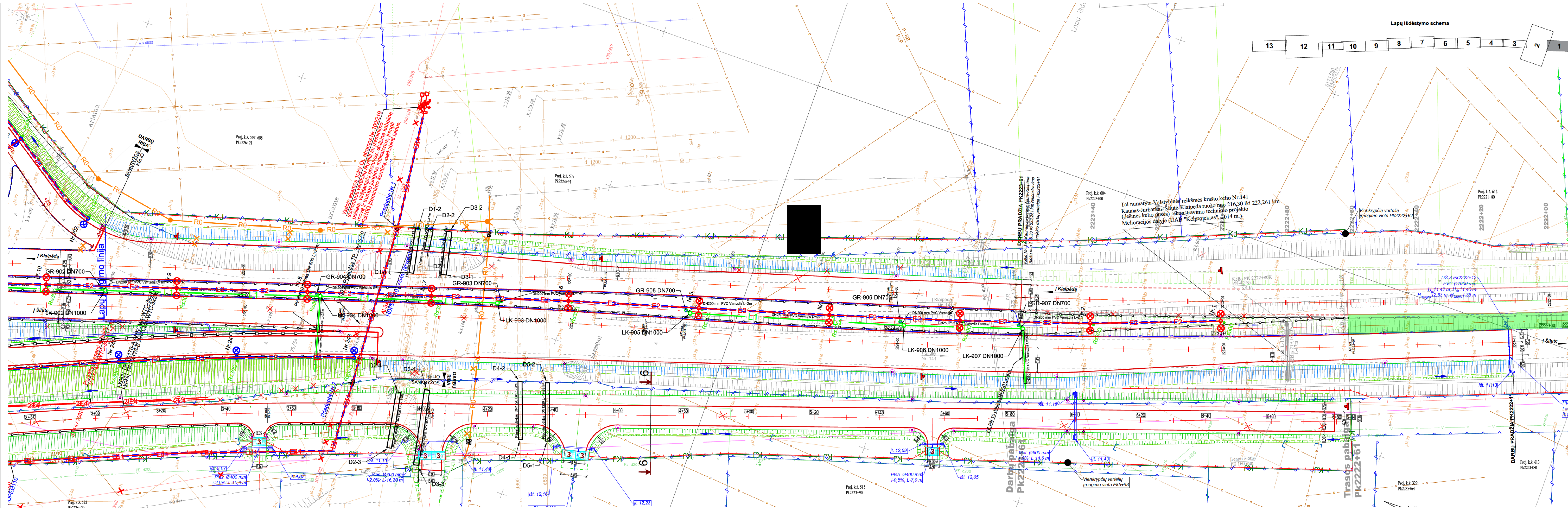
Eil. Nr.	Brėžinio žymuo	Lapas	Lapų Sk.	Laida	Brėžinio pavadinimas	Lapo Nr.
1.	7429/141-00-TDP-BD.01.01-B-01	1	1	O	Dislokavimo vietos planas su projektuojamais statiniais, M 1:5000	8
2.	7429/141-00-TDP-BD.01.01-B-02	1	13	O	Inžinerinių tinklų suvestinis planas, M1:500	9
3.	7429/141-00-TDP-BD.01.01-B-02	2	13	O	Inžinerinių tinklų suvestinis planas, M1:500	10
4.	7429/141-00-TDP-BD.01.01-B-02	3	13	O	Inžinerinių tinklų suvestinis planas, M1:500	11
5.	7429/141-00-TDP-BD.01.01-B-02	4	13	O	Inžinerinių tinklų suvestinis planas, M1:500	12
6.	7429/141-00-TDP-BD.01.01-B-02	5	13	O	Inžinerinių tinklų suvestinis planas, M1:500	13
7.	7429/141-00-TDP-BD.01.01-B-02	6	13	O	Inžinerinių tinklų suvestinis planas, M1:500	14
8.	7429/141-00-TDP-BD.01.01-B-02	7	13	O	Inžinerinių tinklų suvestinis planas, M1:500	15
9.	7429/141-00-TDP-BD.01.01-B-02	8	13	O	Inžinerinių tinklų suvestinis planas, M1:500	16
10.	7429/141-00-TDP-BD.01.01-B-02	9	13	O	Inžinerinių tinklų suvestinis planas, M1:500	17
11.	7429/141-00-TDP-BD.01.01-B-02	10	13	O	Inžinerinių tinklų suvestinis planas, M1:500	18
12.	7429/141-00-TDP-BD.01.01-B-02	11	13	O	Inžinerinių tinklų suvestinis planas, M1:500	19
13.	7429/141-00-TDP-BD.01.01-B-02	12	13	O	Inžinerinių tinklų suvestinis planas, M1:500	20
14.	7429/141-00-TDP-BD.01.01-B-02	13	13	O	Inžinerinių tinklų suvestinis planas, M1:500	21
15.	7429/141-00-TDP-BD.01.01-B-03	1	6	O	Išilginiai profiliai Mh1:2000; Mv1:200	22
16.	7429/141-00-TDP-BD.01.01-B-03	2	6	O	Išilginiai profiliai Mh1:2000; Mv1:200	23
17.	7429/141-00-TDP-BD.01.01-B-03	3	6	O	Išilginiai profiliai Mh1:2000; Mv1:200	24
18.	7429/141-00-TDP-BD.01.01-B-03	4	6	O	Išilginiai profiliai Mh1:2000; Mv1:200	25
19.	7429/141-00-TDP-BD.01.01-B-03	5	6	O	Išilginiai profiliai Mh1:2000; Mv1:200	26
20.	7429/141-00-TDP-BD.01.01-B-03	6	3	O	Išilginiai profiliai Mh1:2000; Mv1:200	27
21.	7429/141-00-TDP-BD.01.01-B-04	1	13	O	Eismo organizavimo planas, M1:500	28
22.	7429/141-00-TDP-BD.01.01-B-04	2	13	O	Eismo organizavimo planas, M1:500	29

23.	7429/141-00-TDP-BD.01.01-B-04	3	13	O	Eismo organizavimo planas, M1:500	30
24.	7429/141-00-TDP-BD.01.01-B-04	4	13	O	Eismo organizavimo planas, M1:500	31
25.	7429/141-00-TDP-BD.01.01-B-04	5	13	O	Eismo organizavimo planas, M1:500	32
26.	7429/141-00-TDP-BD.01.01-B-04	6	13	O	Eismo organizavimo planas, M1:500	33
27.	7429/141-00-TDP-BD.01.01-B-04	7	13	O	Eismo organizavimo planas, M1:500	34
28.	7429/141-00-TDP-BD.01.01-B-04	8	13	O	Eismo organizavimo planas, M1:500	35
29.	7429/141-00-TDP-BD.01.01-B-04	9	13	O	Eismo organizavimo planas, M1:500	36
30.	7429/141-00-TDP-BD.01.01-B-04	10	13	O	Eismo organizavimo planas, M1:500	37
31.	7429/141-00-TDP-BD.01.01-B-04	11	13	O	Eismo organizavimo planas, M1:500	38
32.	7429/141-00-TDP-BD.01.01-B-04	12	13	O	Eismo organizavimo planas, M1:500	39
33.	7429/141-00-TDP-BD.01.01-B-04	13	13	O	Eismo organizavimo planas, M1:500	40
34.	7429/141-00-TDP-BD.01.01-B-05	1	3	O	Skersiniai profilio pjūviai ir detalės, M1:75	41
35.	7429/141-00-TDP-BD.01.01-B-05	2	3	O	Skersiniai profilio pjūviai ir detalės, M1:75	42
36.	7429/141-00-TDP-BD.01.01-B-05	3	3	O	Skersiniai profilio pjūviai ir detalės, M1:75	43



- SUTARTINIAI PAŽYMĖJIMAI**
- Sklypų naudojimo ribos suformuotos atliekant preliminarinius matavimus
 - Sklypų naudojimo ribos suformuotos atliekant kadastrinius matavimus
 - Projektuojamo kelio trasos dangos kraštas
 - Klaipėdos miesto administracinės ribos

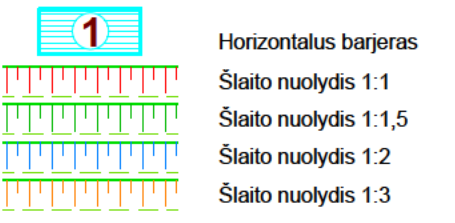
Atestato Nr.	KELPROJEKTAS		Valstybinės reikšmės krašto kelio Nr. 141 Kaunas-Jurbarkas-Silutė-Klaipėda ruožo nuo 222,52 iki 228,92 km rekonstravimo projekto parengimas	
	■	■	2019-12	Laida O
	■	■	2019-12	
	■	■	2019-12	
■	■	2019-12		
Iš	Lietuvos automobilių kelių direkcija prie Susisiekimo ministerijos J. Basanavičiaus g. 36 LT-03109 Vilnius		Valstybinės reikšmės krašto kelio Nr. 141 Kaunas-Jurbarkas-Silutė-Klaipėda ruožo nuo 222,261 iki 228,571 km rekonstravimo projektas	
			Dislokavimo vietos planas su projektuojamais statiniais, M 1:5000	
			7429/141-00-TDP-BD.01.01-B-01	Lapas 1
				Lapų 1



Tai numatyta Valstybinės reikšmės krašto kelio Nr.141 Kaunas-Jurbarkas-Silutė-Klaipėda ruožo nuo 216,30 iki 222,261 km (dešinės kelio pusės) rekonstravimo techninio projekto Melioracijos dalyje (UAB "Kelprojektas", 2014 m.).

Sutartiniai žymėjimai:

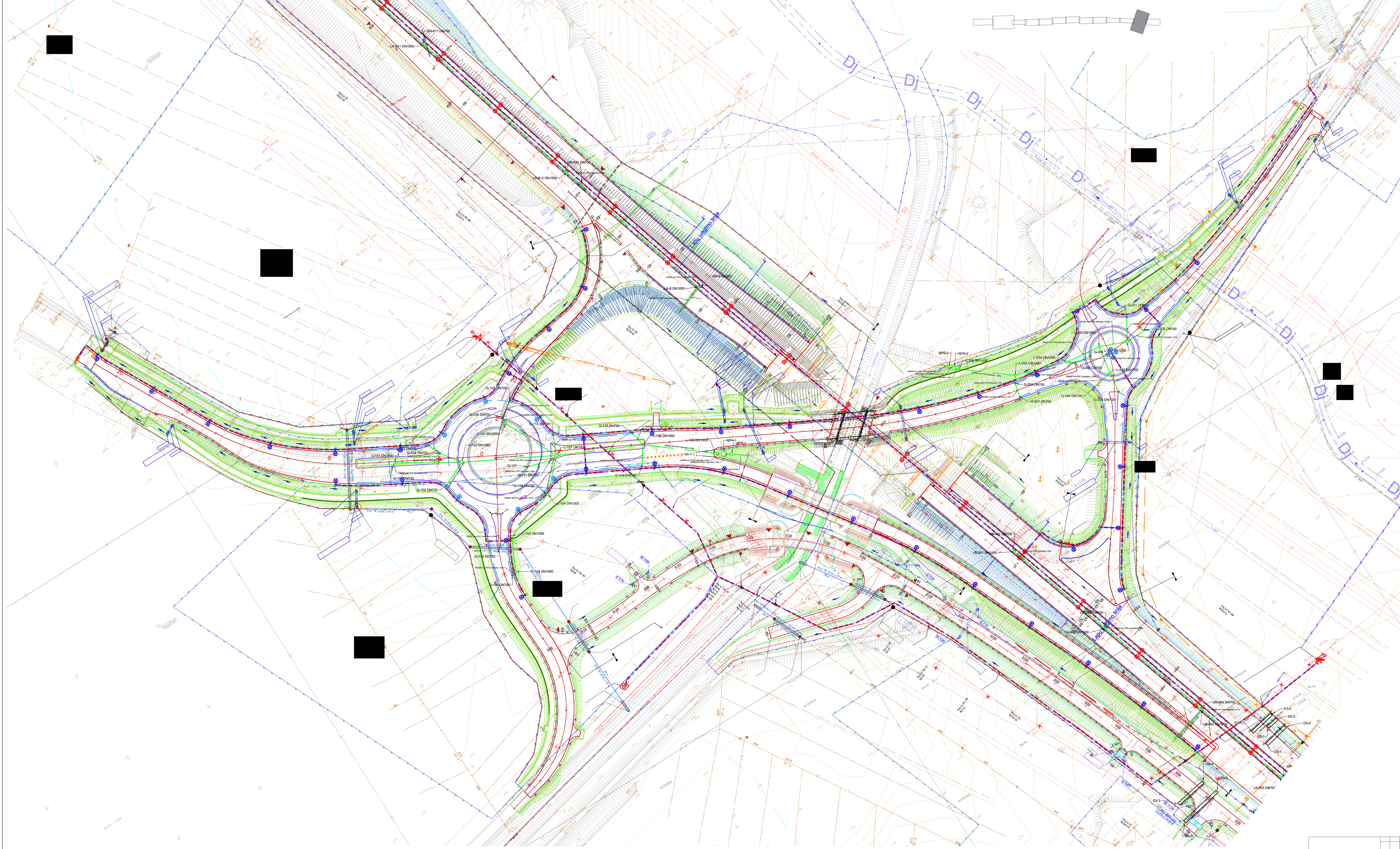
- KJ — Kelio juosta
- — Kelio, gatvės, nuovazos asinė linija
- — Aftalo dangos kraštas
- — Ke kraštis
- — Vienpusiai apsauginiai barjerai (nežeminti)
- — Vienpusiai apsauginiai barjerai (žeminti)
- — Dvipusiai apsauginiai barjerai (nežeminti)
- — Dvipusiai apsauginiai barjerai (žeminti)
- — Supaprastinto tipo PGK
- — PGK (eks. char. klase P2U)
- — Smūgio slopintuvas (tiesus)
- — Smūgio slopintuvas (V formos)
- — Betoniniai lataikai
- — Apsauginė pėsčiųjų ir dviratinių tvorele (nežeminta)
- — Apsauginė pėsčiųjų ir dviratinių tvorele (žeminta)
- — Kadastriškas matavimas pamatuotos sklypų ribos
- — Preliminariasis matavimas pamatuotos sklypų ribos
- — Klaipėdos miesto savivaldybės riba
- — Metalinė tinklo tvora nuo laukinių gyvūnų (nežeminta)
- — Metalinė tinklo tvora nuo laukinių gyvūnų (žeminta)
- — Segmentinė tvora (skiriamosioje juostoje)
- — Betoninis kelio bortas, h=15 cm
- — Betoninis kelio bortas, h=10 cm
- — Granitinis kelio bortas, h=0 cm
- — Betoninis vejos bortas, h=0 cm
- — Plastikinis signalinis stulpelis („A“ grupė)

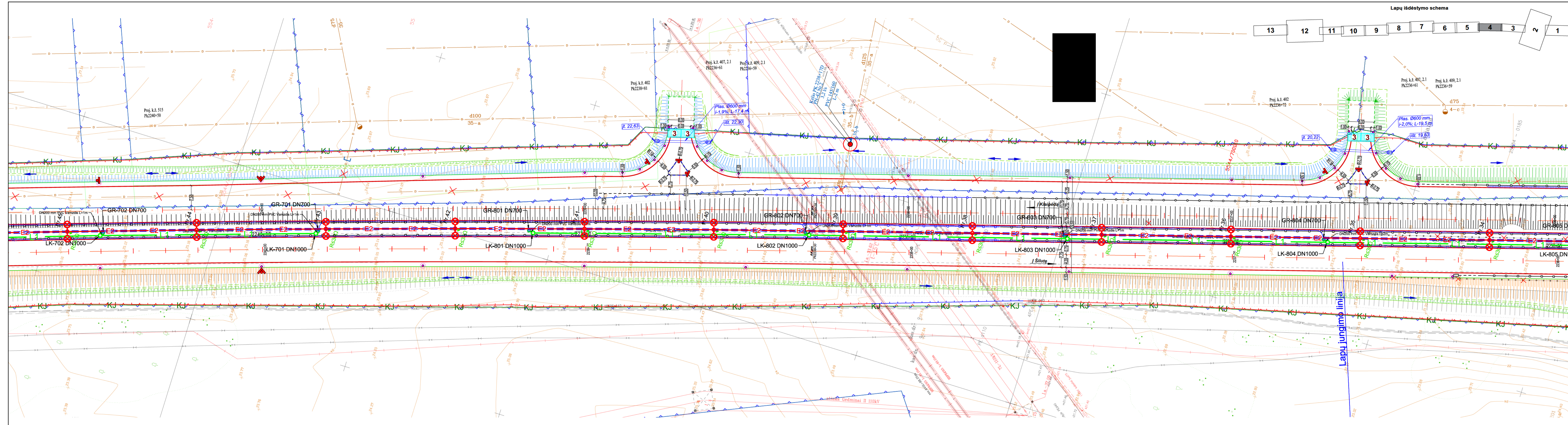


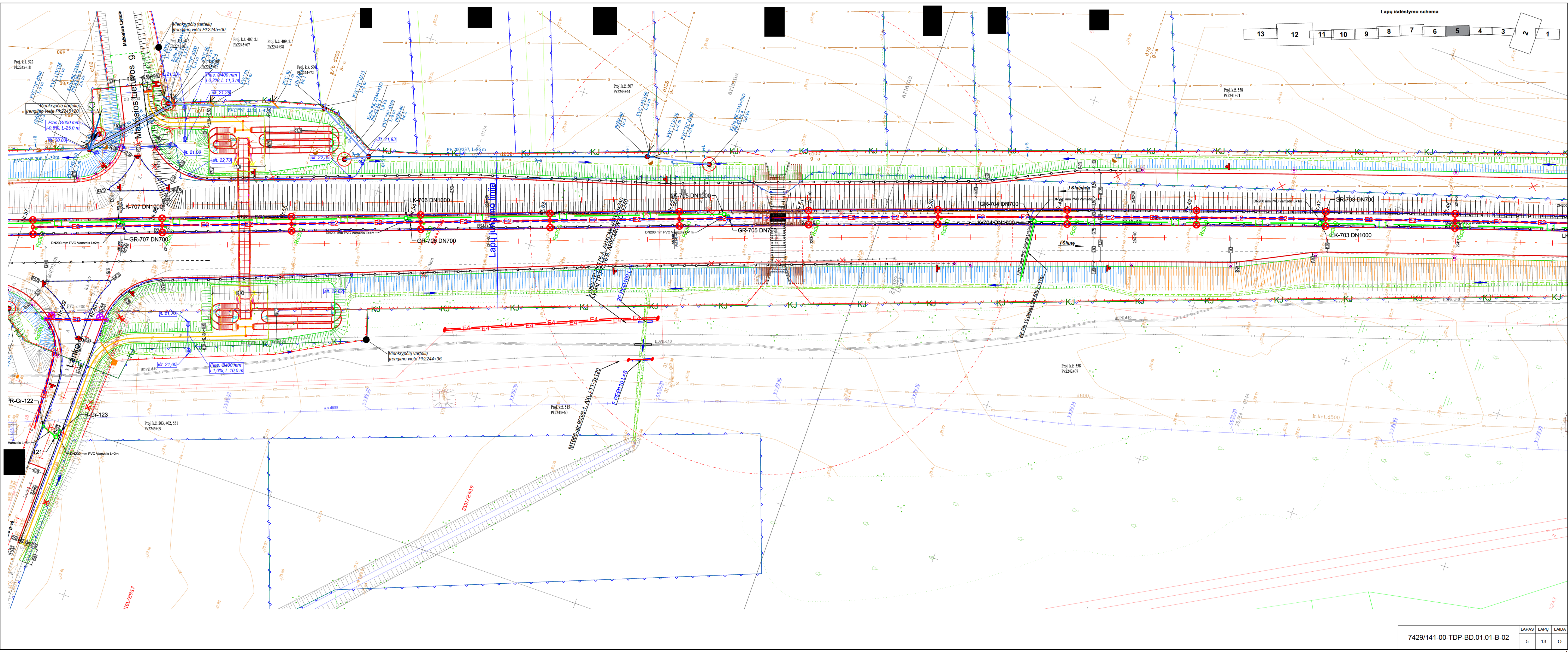
●	Esamos drenažo linijos
●	Projektuojami požeminiai PE drenažo šuliniai
●	Projektuojami požeminiai GB drenažo šuliniai
●	Projektuojami atviri GB drenažo šuliniai
●	Projektuojami PE vandens nuleistuvai
●	Projektuojami GB vandens nuleistuvai
●	Naikinami g/b nuleistuvai
●	Proj. gofruoti, perforuoti PVC vamzdžių rinktuvai
●	Proj. lygūs, moviniai PVC vamzdžių rinktuvai
●	Projektuojamas drenažas apsaugiuojuose dekluose
●	Projektuojami PVC 50 mm vamzdžių sausintuvai
●	Sausintuvų pajungimas
●	Naikinamas drenažas

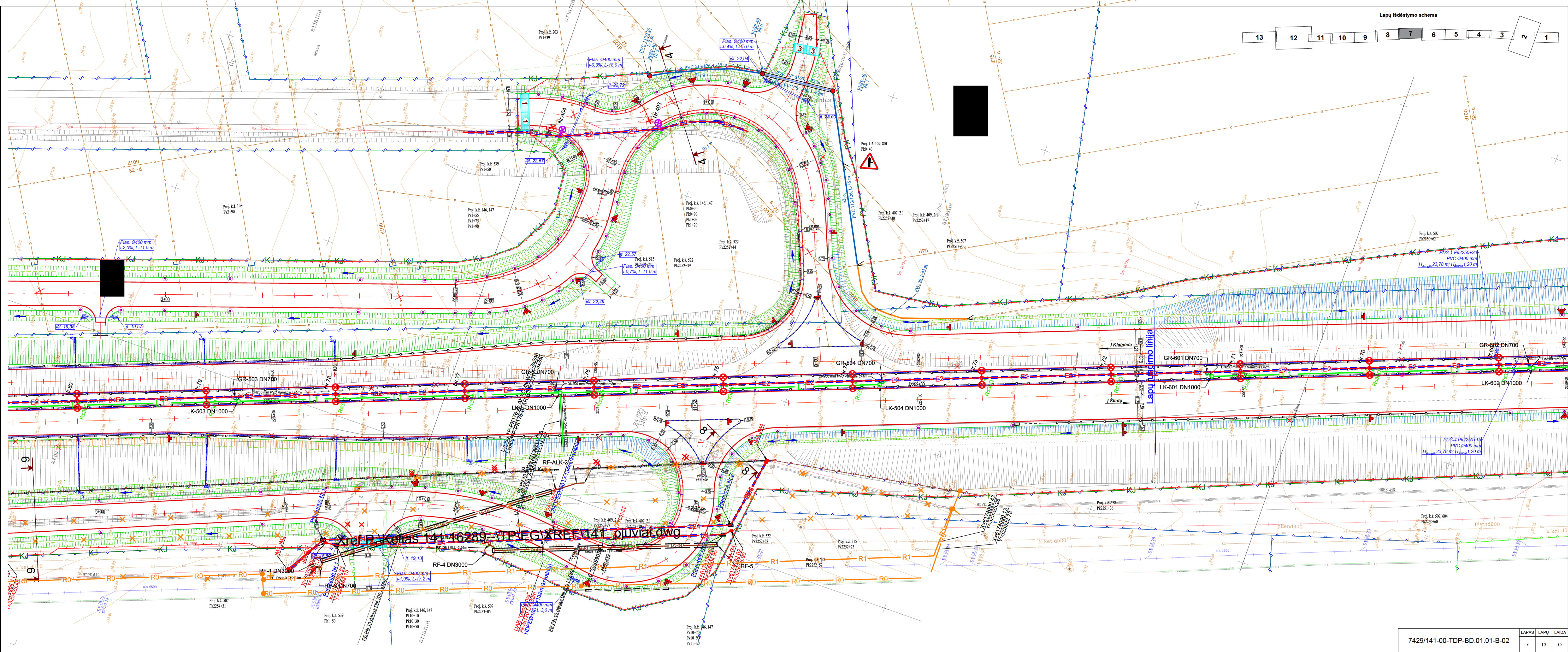
—	Projektuojamas vandentiekio tinklas
—	Projektuojamas paviršinių nuotekų tinklas
—	Projektuojami nuotekų tinklo dėklai
—	Projektuojamas paviršinių nuotekų apžiuros šulinys
—	Projektuojamas paviršinių nuotekų surinkimo šulinys
—	Projektuojamas vandentiekio tinklas dėkle
—	Projektuojamas 0,4kV elektros kabelis
—	Projektuojamas lauko apšvietimo kabelis
—	Projektuojamas apsauginis vamzdis
—	Projektuojamas 114W gatvės šviestuvai
—	Projektuojamas 98W gatvės šviestuvai
—	Projektuojamas 150W gatvės šviestuvai
—	Projektuojamas 79W pereinų šviestuvai

0	2019-12	STATYBOS LEIDIMUI, KONKURSUI IR STATYBAI
LAIDA	DATA	LAIDOS STATUSAS, KEITIMO PRIEŽASTIS (JEI TAIKOMA)
KVAL. PATV. DOK. NR.		STATINIO PROJEKTO PAVADINIMAS
		Valstybinės reikšmės krašto kelio Nr. 141 Kaunas-Jurbarkas-Silutė-Klaipėda ruožo nuo 222,52 iki 228,52 km rekonstravimo techninio planavimo dokumento ir techninio darbo projekto parengimo poveikio aplinkai vertinimo. Žemės paėmimo visuomenės reikšmės projektas.
		STATINIO NUMERIS IR PAVADINIMAS
		Valstybinės reikšmės krašto kelio Nr. 141 Kaunas-Jurbarkas-Silutė-Klaipėda ruožo nuo 222,261 iki 228,571 km rekonstravimo projektas
DOKUMENTO PAVADINIMAS		LAIDA
Inžinerinių tinklų suvestinis planas, M1:500		0
DOKUMENTO ŽYMUO		LAPAS LAPŲ
7429/141-00-TDP-BD.01.01-B-02		1 13
STATYTOJAS IR (ARBA) UŽSAKOVAS		
Lietuvos automobilių kelių direkcija		
priėmusi Lietuvos Respublikos transporto ministro J.Basanavičiaus g. 36/2 LT-03109 Vilnius		









Xref: P_klasas_141_16289_VIP_EGLXREF_141_pilvial.dwg

