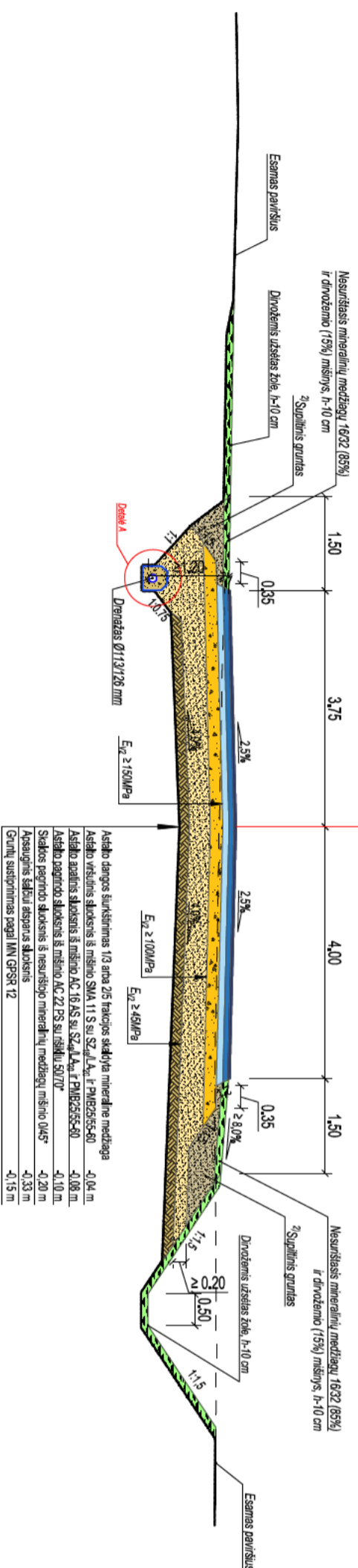


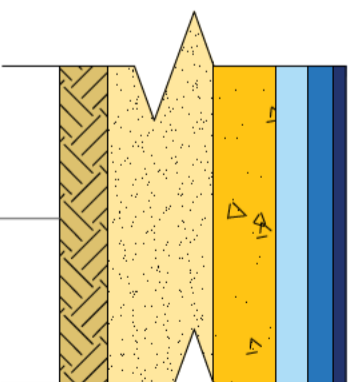
0	2023	STATYBOS LEIDIMŲ, KONKURSIŲ IR STATYBŲ
LAIŠA	DATA	LAIŠOS STATUSAS, KEITIMO PREZASTIS (JEI TAIKOMA)
KVAL. PATV. DOK. NR.	KELPROJEKTAS	STATYBOS PROJEKTO PAVADINIMAS Valstybinis reikšmės krašto kelio Nr. 141 Kaunas-Jurbarkas-Silutė-Šilutė apšvieta ruožo nuo 227.00 iki 228.64 km rekonstravimas.
		STATYBOS NUMERIS IR PAVADINIMAS Valstybinės reikšmės krašto kelio Nr. 141 Kaunas-Jurbarkas-Silutė-Šilutė apšvieta ruožo nuo 222.261 iki 228.571 km rekonstravimo projekto korekcija ir projekto vykdymo priežiūra.
		DOKUMENTO PAVADINIMAS Skersinis profilis pjiūvis ir detalės, M1:75
		DOKUMENTO ŽYMUO 8801/141-00-TDP-BD.01.01-B-05
LT	STATYTOJAS IR (ARBA) UŽSAKOVAS AB Lietuvos automobilių kelių direkcija J.Basanavičiaus g. 36	LAPAS LAPŲ 1 12

Pivis 55
PK2266+25

Dešinė kelio juosta



Asfalto dangos šluoksnis 113 arba 205 traciops skaldytą mineraline medžiaga	-0,04 m
Asfalto viršutinis sluoksnis iš mišinio SMA 11 S su SZ _{gr} L ₄₀ ir PMB25/55-60	-0,08 m
Asfalto apatinis sluoksnis iš mišinio AC 16 AS su SZ _{gr} L ₄₀ ir PMB25/55-60	-0,10 m
Asfalto pagrindinis sluoksnis iš mišinio AC 22 PS su rikiu 50/70*	-0,20 m
Skaldytas pagrindinis sluoksnis iš nesurišto mineralinių medžiagų mišinio 0/45*	-0,33 m
Apsauginis šaltkūni atsparus sluoksnis	-0,33 m
Gruntų susiprūmimas pagal MN GPR 12	-0,15 m



Asfalto viršutinis sluoksnis iš mišinio SMA 11 S su SZ_{gr}L₄₀ ir PMB25/55-60

Asfalto apatinis sluoksnis iš mišinio AC 16 AS su SZ_{gr}L₄₀ ir PMB25/55-60

Asfalto pagrindinis sluoksnis iš mišinio AC 22 PS su rikiu 50/70*

Skaldytas pagrindinis sluoksnis iš nesurišto mineralinių medžiagų mišinio 0/45*

Apsauginis šaltkūni atsparus sluoksnis

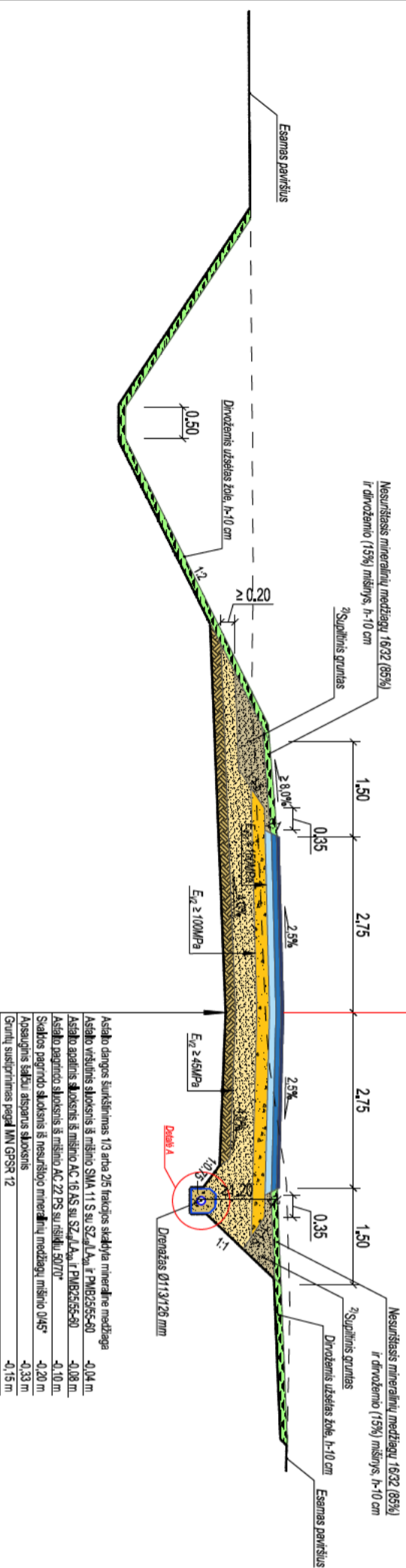
Gruntų susiprūmimas pagal MN GPR 12

-0,04 m
-0,08 m
-0,10 m
-0,20 m
-0,33 m
≥0,15 m

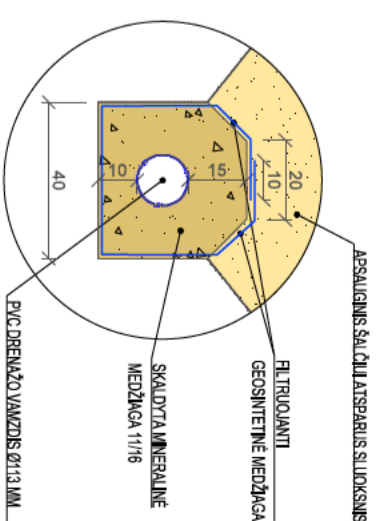
Detail A
PVC drenažo Ø113/128mm detale
M:20

Pivis 56
PK2266+30

Kairė kelio juosta



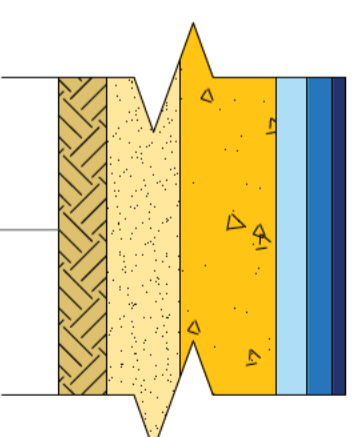
Asfalto dangos šluoksnis 113 arba 205 traciops skaldytą mineraline medžiaga	-0,04 m
Asfalto viršutinis sluoksnis iš mišinio SMA 11 S su SZ _{gr} L ₄₀ ir PMB25/55-60	-0,08 m
Asfalto apatinis sluoksnis iš mišinio AC 16 AS su SZ _{gr} L ₄₀ ir PMB25/55-60	-0,10 m
Asfalto pagrindinis sluoksnis iš mišinio AC 22 PS su rikiu 50/70*	-0,20 m
Skaldytas pagrindinis sluoksnis iš nesurišto mineralinių medžiagų mišinio 0/45*	-0,33 m
Apsauginis šaltkūni atsparus sluoksnis	-0,33 m
Gruntų susiprūmimas pagal MN GPR 12	-0,15 m



8801/141-00-TDP-BD.01.01-B-05

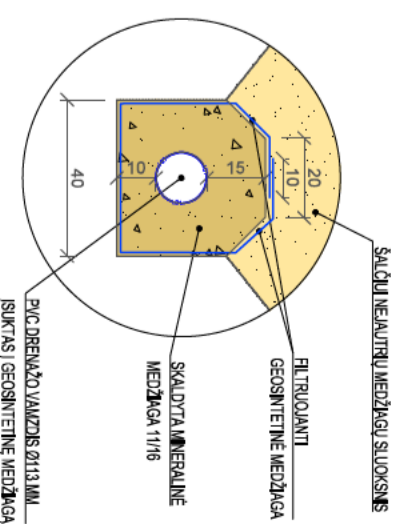
LAPAS	LAPŲ	LAIKDA
3	12	0

II kelio dangos konstrukcijos variantas

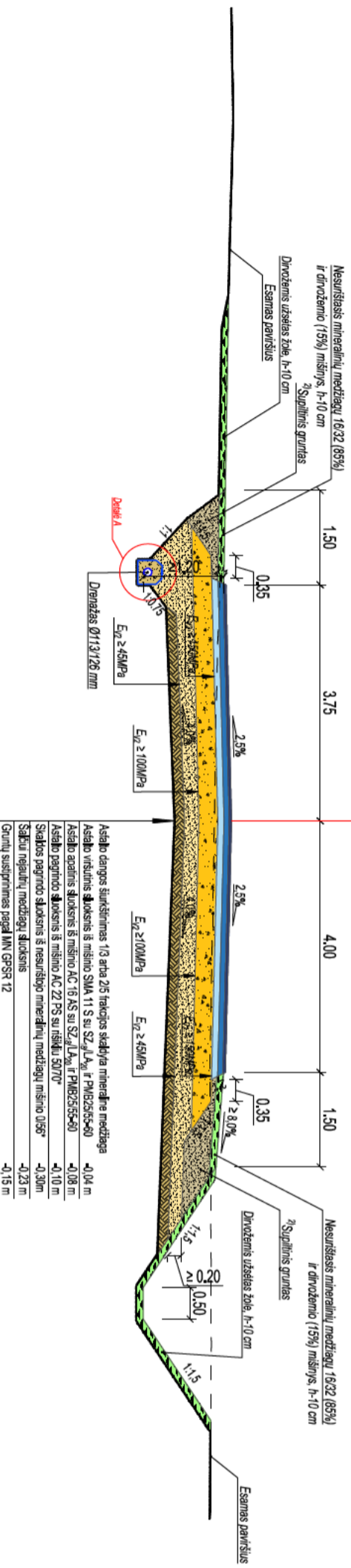


Astalo viršutinis sluoksnis iš mišinio SMA 11 S su SZ ₆ /L ₆₀ , r/PMB25/55-60	-0,04 m
Astalo apatinis sluoksnis iš mišinio AC 16 AS su SZ ₆ /L ₆₀ , r/PMB25/55-60	-0,08 m
Astalo pagrindo sluoksnis iš mišinio AC 22 PS su rškliu S070*	-0,10 m
Skaldos pagrindo sluoksnis iš nesurišto mineralinių medžiagų mišinio 0/56*	-0,30 m
Šaltūnių rejautinių medžiagų sluoksnis	-0,23 m
Gurinių susiprūpinimas pagal MN GPR SR 12	-0,15 m

Detalė A
PVC drenazė Ø113/126mm detalė
M1:20

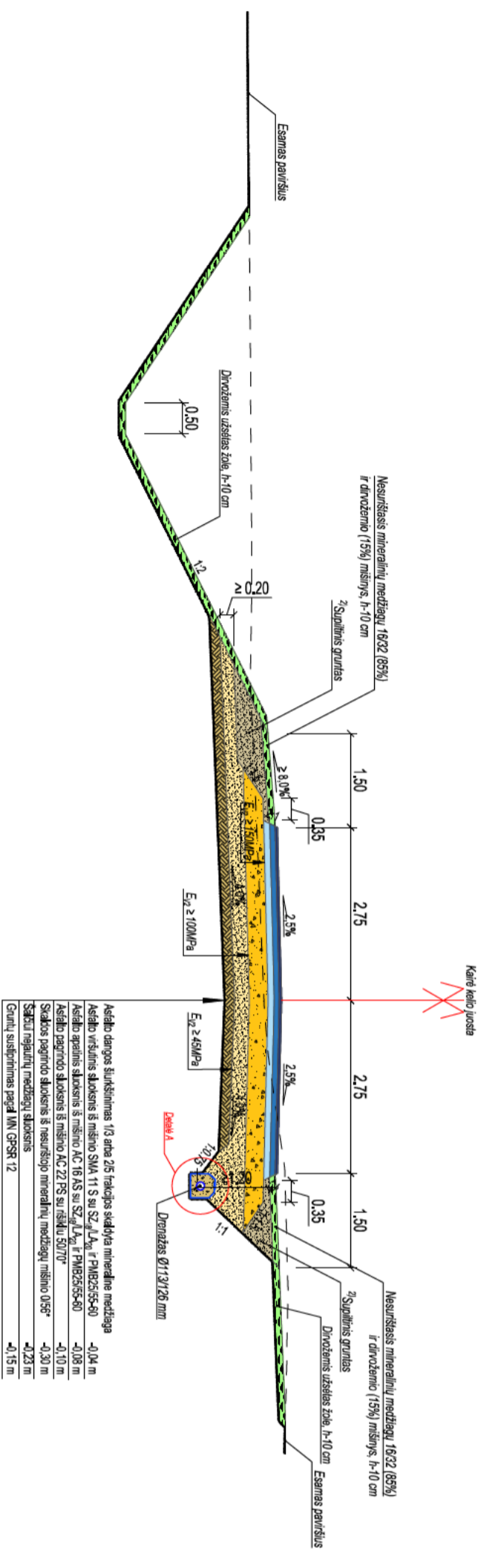


Pivis 5-5
PK2286-25



Astalo dangos šūnštūnimas 1/3 arba 2/5 traktijos stedyta mineraline medžiaga	-0,04 m
Astalo viršutinis sluoksnis iš mišinio SMA 11 S su SZ ₆ /L ₆₀ , r/PMB25/55-60	-0,08 m
Astalo apatinis sluoksnis iš mišinio AC 16 AS su SZ ₆ /L ₆₀ , r/PMB25/55-60	-0,10 m
Astalo pagrindo sluoksnis iš mišinio AC 22 PS su rškliu S070*	-0,30 m
Skaldos pagrindo sluoksnis iš nesurišto mineralinių medžiagų mišinio 0/56*	-0,23 m
Šaltūnių rejautinių medžiagų sluoksnis	-0,15 m
Gurinių susiprūpinimas pagal MN GPR SR 12	-0,15 m

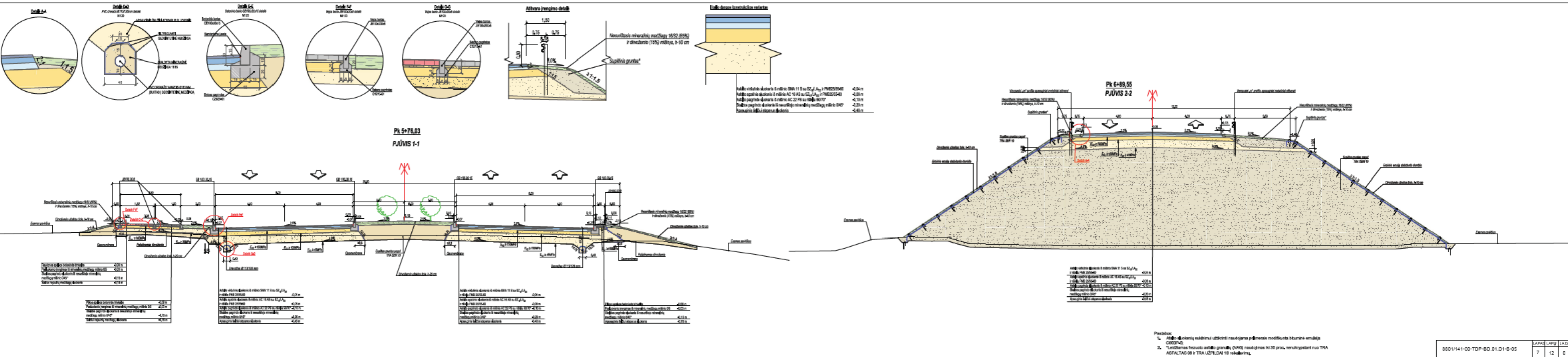
Pivis 6-6
PK2286-30



Astalo dangos šūnštūnimas 1/3 arba 2/5 traktijos stedyta mineraline medžiaga	-0,04 m
Astalo viršutinis sluoksnis iš mišinio SMA 11 S su SZ ₆ /L ₆₀ , r/PMB25/55-60	-0,08 m
Astalo apatinis sluoksnis iš mišinio AC 16 AS su SZ ₆ /L ₆₀ , r/PMB25/55-60	-0,10 m
Astalo pagrindo sluoksnis iš mišinio AC 22 PS su rškliu S070*	-0,30 m
Skaldos pagrindo sluoksnis iš nesurišto mineralinių medžiagų mišinio 0/56*	-0,23 m
Šaltūnių rejautinių medžiagų sluoksnis	-0,15 m
Gurinių susiprūpinimas pagal MN GPR SR 12	-0,15 m

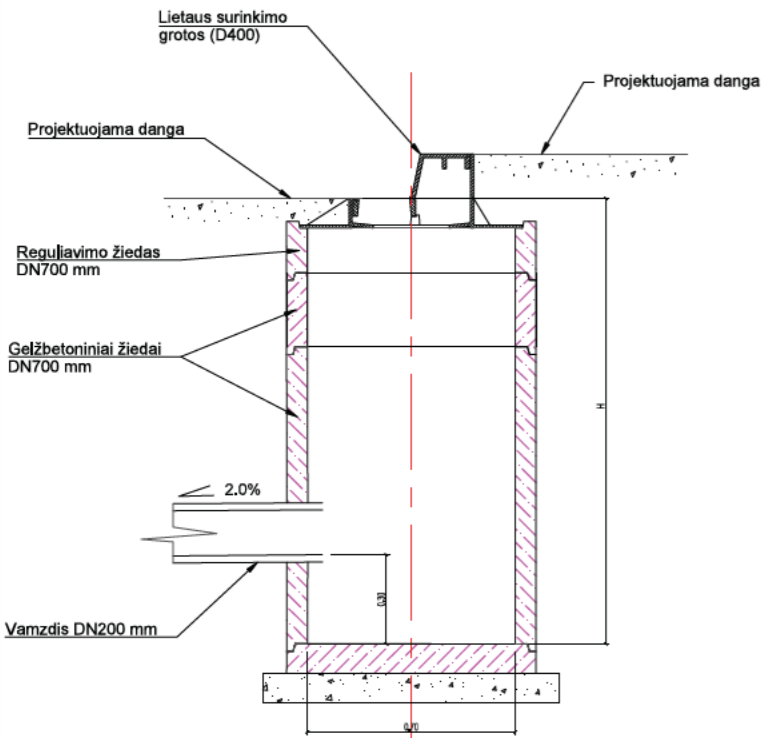
8801/141-00-TDP-BD.01.01-B-05

LAPAS	LAPŲ	LAIKDA
6	12	0

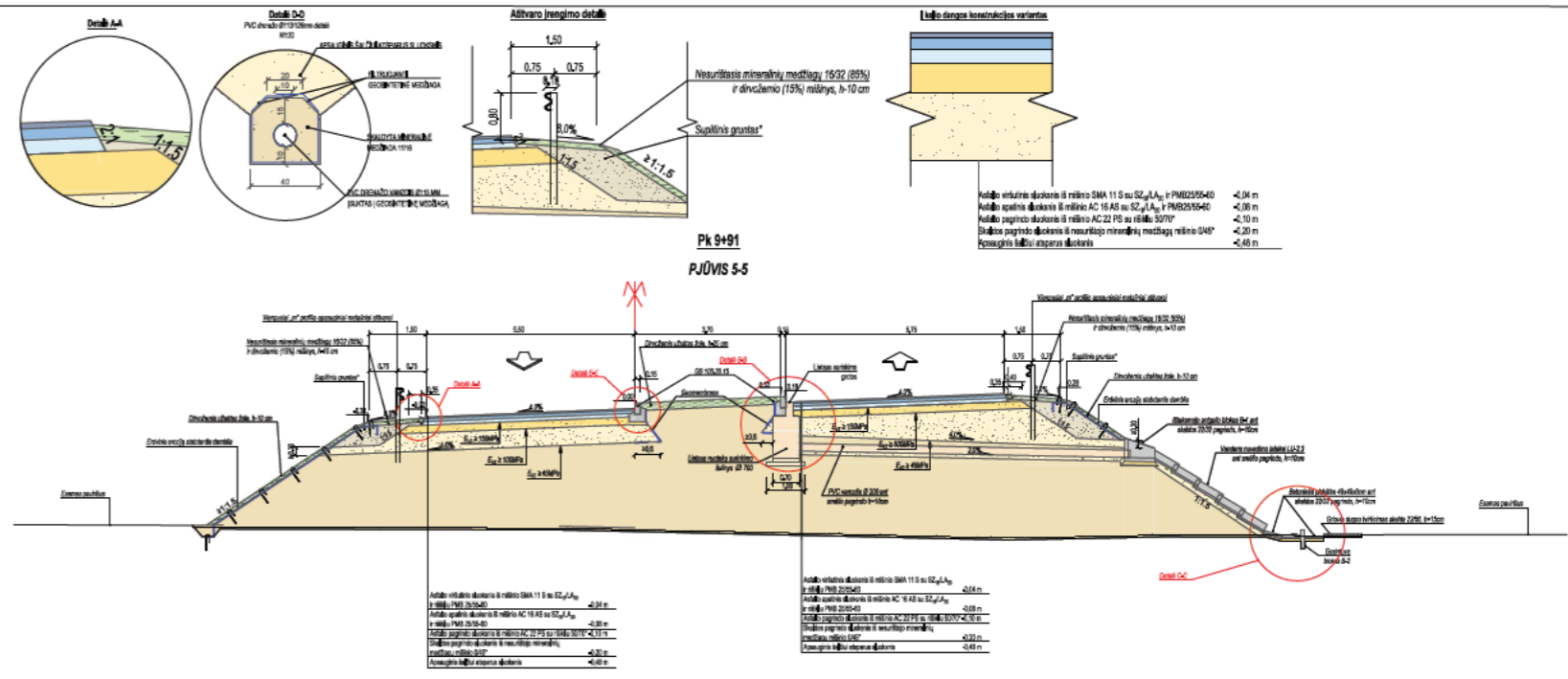
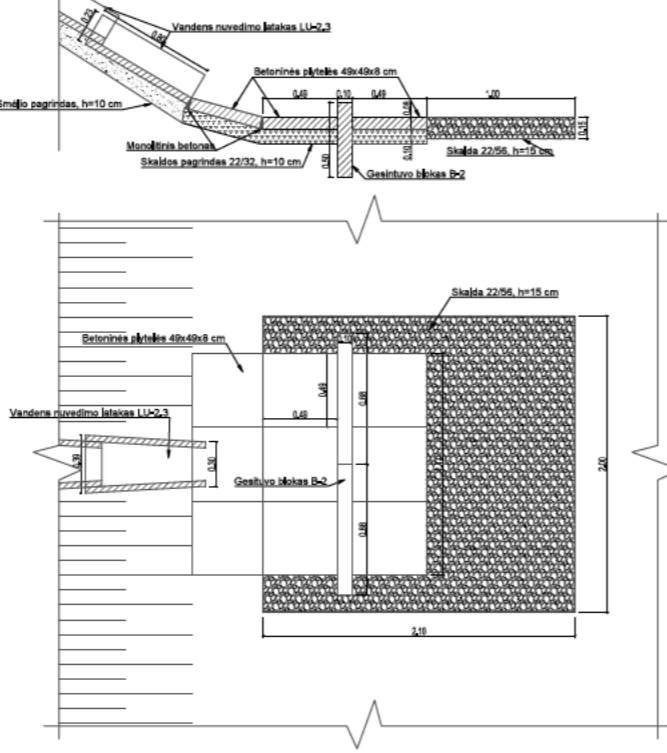


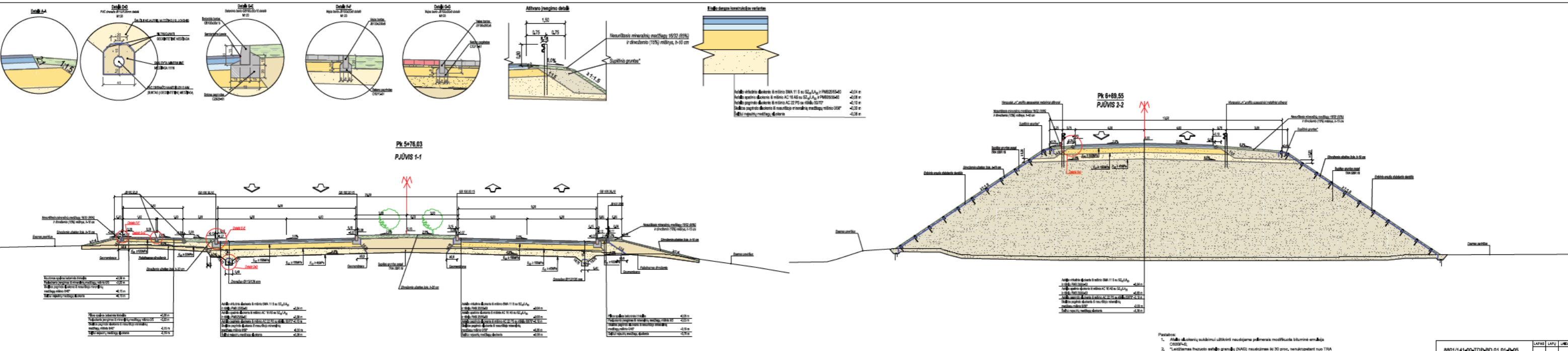
Piezīmes:
 1. Atbilstoši sadzīvotāju uzturēšanās un pārvietošanās noteikumiem.
 2. Izstrādātais projekts atbilst prasībām (DNR) nosauktas šīs 30. proz., ņemot vērā nūo TRA ASFALTAIS 08 un TRA LĪFOLDA 19 tehniskām.

Detalė B-B
Lietaus nuotekų surinkimo šulinio
PVC Ø315 detalizacija M1:10



Detalė C-C
Ištekėjimo žiočių detalizacija M1:20





Virsmasluoksne	4.00 m
1. slānis	0.10 m
2. slānis	0.10 m
3. slānis	0.10 m
4. slānis	0.10 m
5. slānis	0.10 m
6. slānis	0.10 m
7. slānis	0.10 m
8. slānis	0.10 m
9. slānis	0.10 m
10. slānis	0.10 m

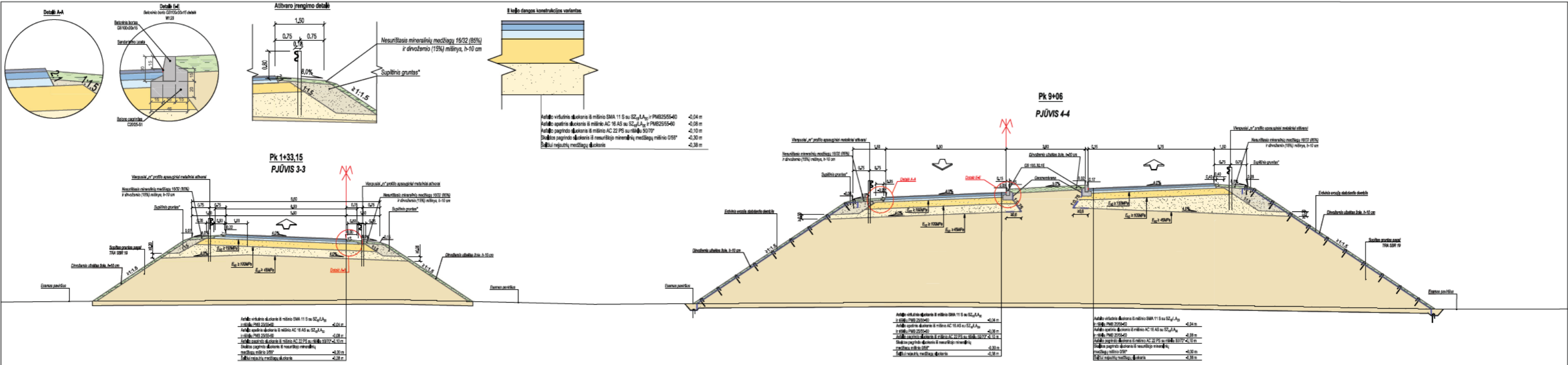
Virsmasluoksne	4.00 m
1. slānis	0.10 m
2. slānis	0.10 m
3. slānis	0.10 m
4. slānis	0.10 m
5. slānis	0.10 m
6. slānis	0.10 m
7. slānis	0.10 m
8. slānis	0.10 m
9. slānis	0.10 m
10. slānis	0.10 m

Virsmasluoksne	4.00 m
1. slānis	0.10 m
2. slānis	0.10 m
3. slānis	0.10 m
4. slānis	0.10 m
5. slānis	0.10 m
6. slānis	0.10 m
7. slānis	0.10 m
8. slānis	0.10 m
9. slānis	0.10 m
10. slānis	0.10 m

Virsmasluoksne	4.00 m
1. slānis	0.10 m
2. slānis	0.10 m
3. slānis	0.10 m
4. slānis	0.10 m
5. slānis	0.10 m
6. slānis	0.10 m
7. slānis	0.10 m
8. slānis	0.10 m
9. slānis	0.10 m
10. slānis	0.10 m

Virsmasluoksne	4.00 m
1. slānis	0.10 m
2. slānis	0.10 m
3. slānis	0.10 m
4. slānis	0.10 m
5. slānis	0.10 m
6. slānis	0.10 m
7. slānis	0.10 m
8. slānis	0.10 m
9. slānis	0.10 m
10. slānis	0.10 m

- Pasākumi:
1. Atbilstoši ekspluatācijas un būvniecības prasībām nodrošināt būvniecības laukuma drošību.
 2. Izstrādāt un izstrādāt būvniecības (BAC) nosaukuma un 3D priekšskicējumus, ņemot vērā TRA ASFALTAIS GRĀSĒTĀS UN TRA LĪDZĒJĀS DAĻAS REKONSTRĒJĀNĀ.

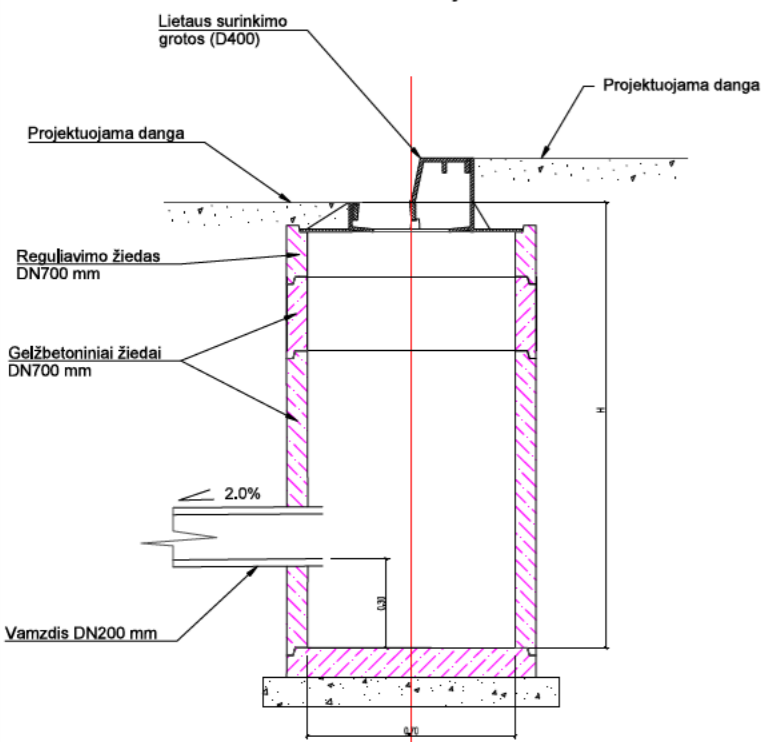


Atlikto viršutinio sluoksnio šiluminis SMA 11 S su SZ ₂ A ₁₀ ir PMB2555-40	-0,04 m
Atlikto apatinio sluoksnio šiluminis AC 16 AS su SZ ₂ A ₁₀ ir PMB2555-40	-0,08 m
Atlikto pagrindo sluoksnio šiluminis AC 22 PS su rėliu 50/70*	-0,10 m
Sluoksnis pagrindo sluoksnio šiluminis mineralinių medžiagų mišinio DSP*	-0,30 m
Šiluminis rėlis medžiagų sluoksnis	-0,38 m

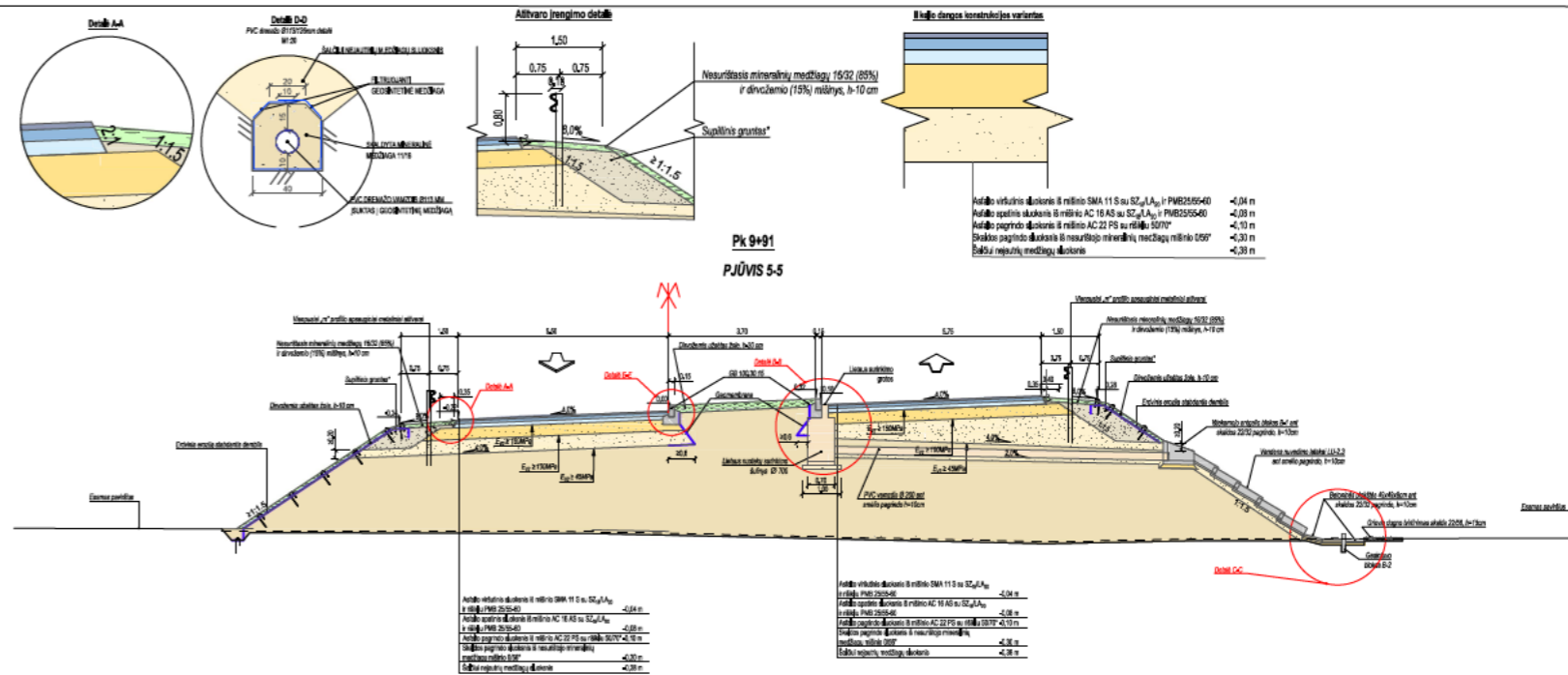
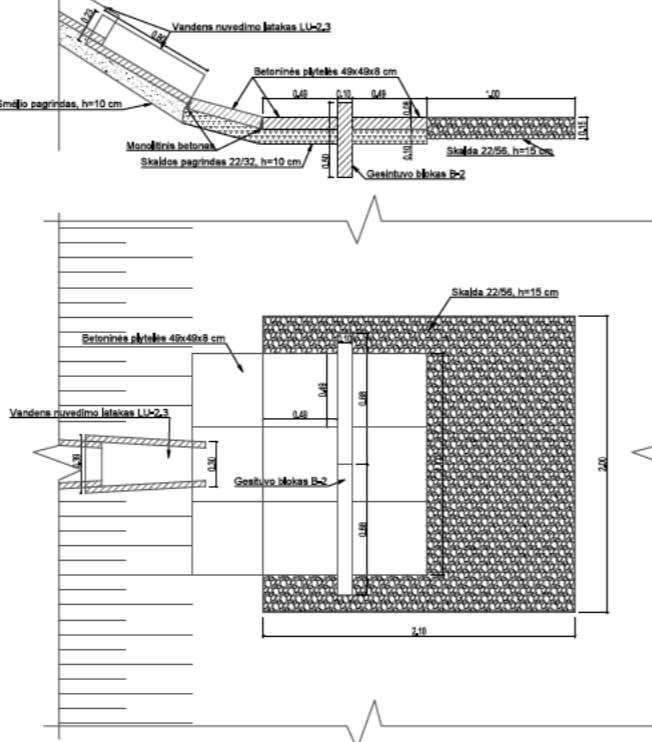
Atlikto viršutinio sluoksnio šiluminis SMA 11 S su SZ ₂ A ₁₀ ir PMB 2555-40	-0,04 m
Atlikto apatinio sluoksnio šiluminis AC 16 AS su SZ ₂ A ₁₀ ir PMB 2555-40	-0,08 m
Atlikto pagrindo sluoksnio šiluminis AC 22 PS su rėliu 50/70* ir PMB 2555-40	-0,10 m
Sluoksnis pagrindo sluoksnio šiluminis mineralinių medžiagų mišinio DSP*	-0,30 m
Šiluminis rėlis medžiagų sluoksnis	-0,38 m

Atlikto viršutinio sluoksnio šiluminis SMA 11 S su SZ ₂ A ₁₀ ir PMB 2555-40	-0,04 m
Atlikto apatinio sluoksnio šiluminis AC 16 AS su SZ ₂ A ₁₀ ir PMB 2555-40	-0,08 m
Atlikto pagrindo sluoksnio šiluminis AC 22 PS su rėliu 50/70* ir PMB 2555-40	-0,10 m
Sluoksnis pagrindo sluoksnio šiluminis mineralinių medžiagų mišinio DSP*	-0,30 m
Šiluminis rėlis medžiagų sluoksnis	-0,38 m

Detalė B-B
Lietaus nuotekų surinkimo šulinio
PVC Ø315 detalizacija M1:10



Detalė C-C
Ištekėjimo žiočių detalizacija M1:20



Antlėnė vėlėnė dīnclėnė š mēlėnė SMA 11 S su SZ ₁ A ₁₀ ir PWB235540	-0,04 m
Antlėnė vėlėnė dīnclėnė š mēlėnė AC 18 AS su SZ ₁ A ₁₀ ir PWB235540	-0,08 m
Antlėnė vėlėnė dīnclėnė š mēlėnė AC 22 PS su mēlėnė S07P	-0,10 m
Skaldos pagrindas dīnclėnė š mēlėnė AC 22 PS su mēlėnė S07P	-0,30 m
Skaldos pagrindas dīnclėnė š mēlėnė AC 22 PS su mēlėnė S07P	-0,30 m
Skaldos pagrindas dīnclėnė š mēlėnė AC 22 PS su mēlėnė S07P	-0,30 m