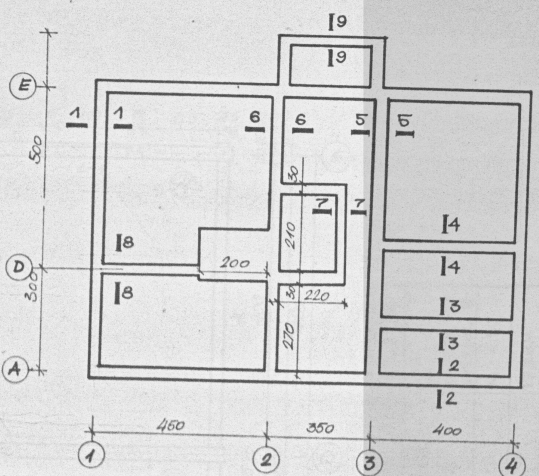
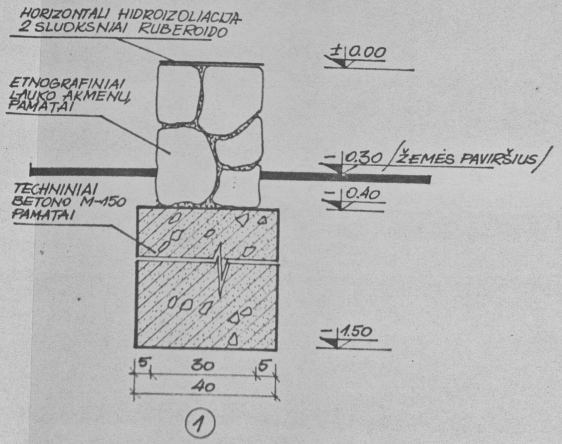


ARVYDO STANKŪNO BRĖZ. 1986
SIMONOS

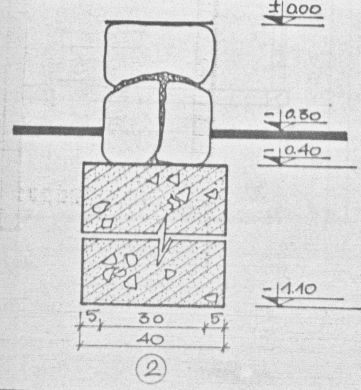
PAMATŲ PLANAS M 1:100



PJŪVIAI 1-1, 3-3 M 1:10




PJŪVIAI 4-4, 5-5, 6-6, 8-8

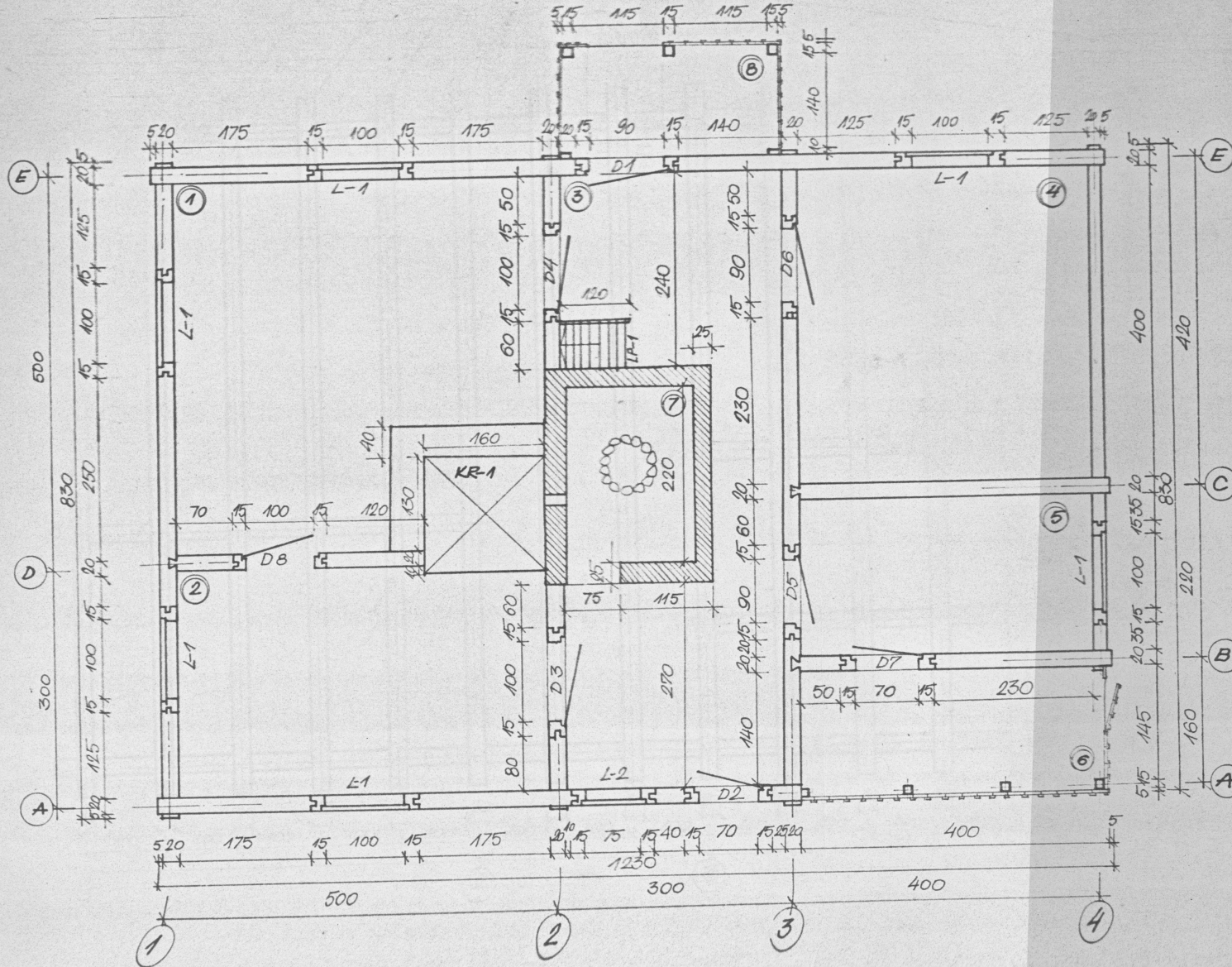


PASTABOS:

1. KROSNIES PAMATAS ĮRENGIAMAS 18 BETONO M-150. IŠILINIMAS 80 CM
2. ETHNOGRAFINIŲ LAUKO AKMENŲ PAMATŲ SURIŠIMUI NAUDOJAMAS BUDĖTINIŲ SKIEĖINYS
3. RŪŽVIS 2-2 LAPE NR.6
4. RŪŽVIS 9-9 LAPE NR.7

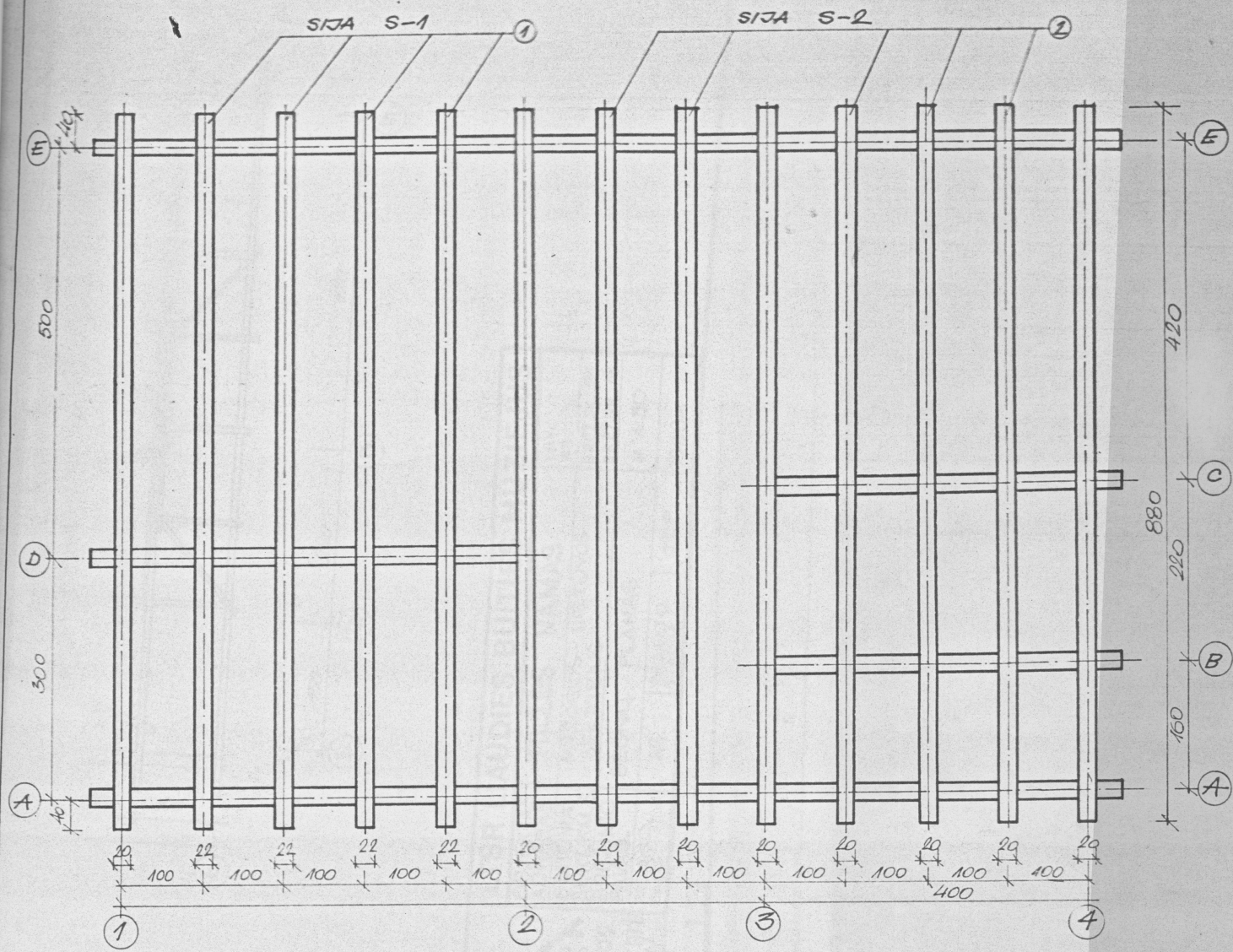
 LIETUVOS TSR KULTŪROS MŪA	LTSR LAUDIES BUITIES MUZIEJUS		
	OBJEKTO ADRESAS STATOMA SEKT.K.M.S. BRĖZINIO PAVAD. PROJEKTO DALIS	TILŽES NAMAS MAŽOGBIOS LIETUVOS SEKTORIUS PAMATŲ PLANAS, PJŪVIAI	INV. NR. BRĖZ.SK. 24 BRĖZ.NR. 1 M 1:10, 100 1986.M
AS	PROJEKTO STADIJA	TDF	

PLANAS M 1:50



LTSR LAUDIES BUITIES MUZIEJUS		INV. NR.	1986.M
OBJEKTAS	TILŽES NAMAS	BRĖŽ.SK. 21	
ADRESAS	MAZOSIOS LIETUVOS	BRĖŽ.NR. 2	
STATOMA	SEKTORIUS	M 1:50	
SEKT.KM.S.	PLANAS		
BRĖŽINIO PAVAD.	AS	PROJEKTO STADIJA	TDP
PROJEKTO DALIS			
TSR MUZIEJUS			
LIETUVOS TSR			
KULTūros mja			

PERDENGINIO SIJU PLANAS M 1:50



MEDIENOS SPECIFIKACIJA

POZICIJOS NR.	ELEMENTO PAVADINIMAS	KIEKIS VNT	STIPRUMAS /CM	ILGUMAS /CM
1	SIJA S-1	4	20x22	880
2	SIJA S-2	5	20x20	880

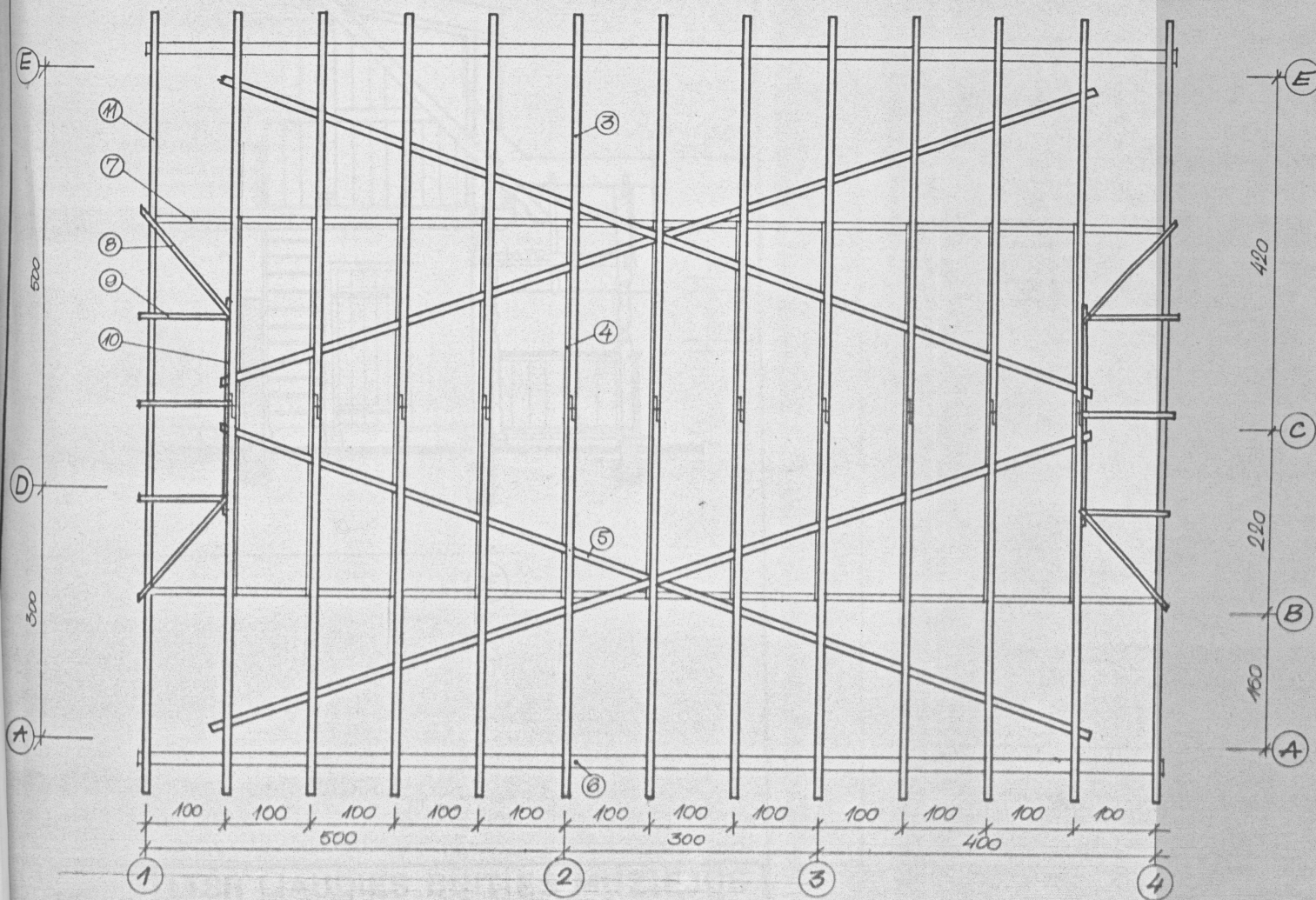
PASTABA

1. SIJA S-1 IR S-2 PROFILI, ŽIURETI LAPE NR. 8

LTSR LIAUDIES BUITIES MUZIEJUS		INV. NR.	1986M
OBJEKTO ADRESAS	TILŽES NAMAS	BRĖŽ. NR.	1986M
STATOMA SEKT. KM.S.	MAŽOSIOS LIETUVOS SEKTORIJUS	BRĖŽ. NR. D	
BRĖŽINIO PAVAD.	PERDENGINIO SIJU PLANAS	M 1:50	
PROJEKTO AS	PROJEKTO TDP		



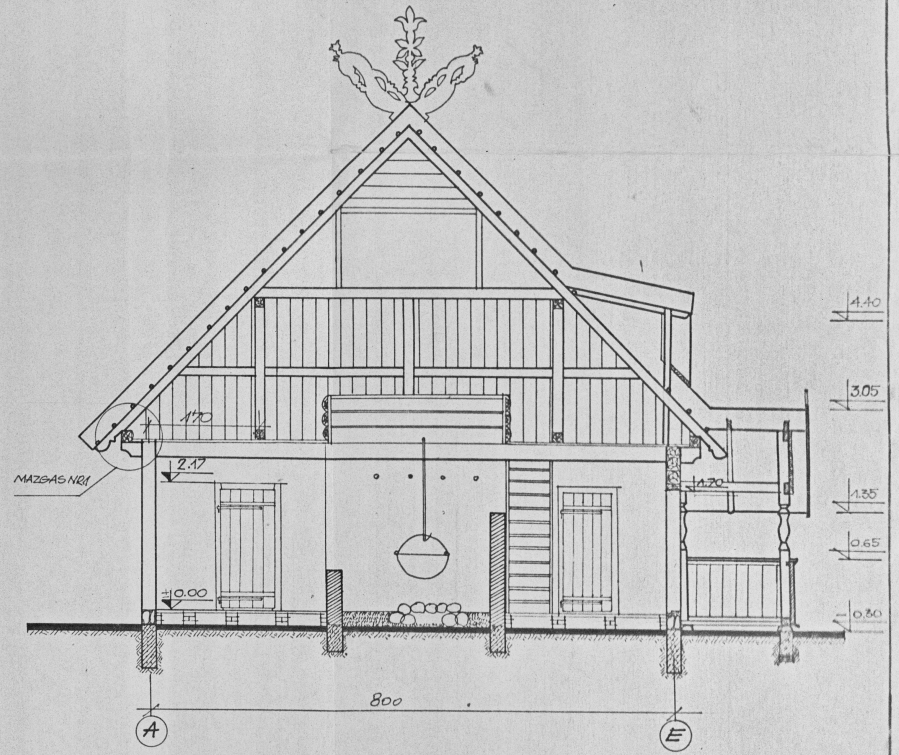
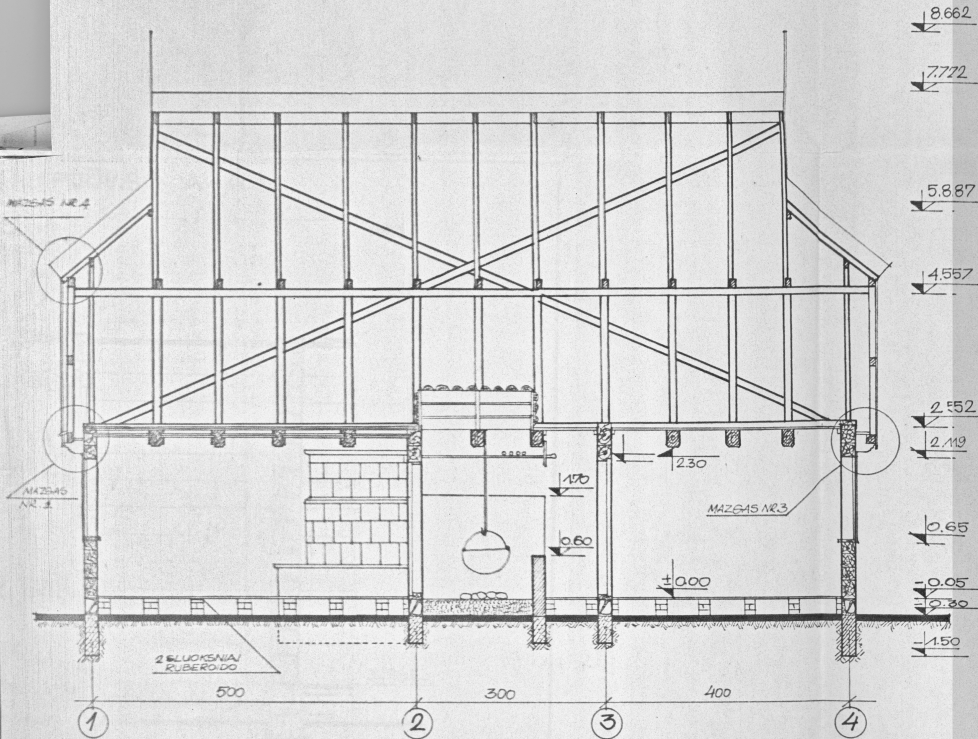
GEGNIŲ PLANAS M 1:50



		LTSR LIAUDIES BUITIES MUZIEJUS	
OBJEKTAS	TILŽĖS NAMAS	INV. NR.	1986M
ADRESAS	MAŽOSIOS LIETUVOS SEKTORIUS	BRĖŽSK. NR.	21
STATOMA SEKT.KM.S.	GEGNIŲ PLANAS	BRĖŽNR.	4
BRĖŽINIO PAVAD.	AS	M	1:50
PROJEKTO DALIS	PROJEKTO STADIJA	TDP	

IŠILŪINIS PASTATO PJŪVIS M 1:50

SKERSINIS PASTATO PJŪVIS M 1:50

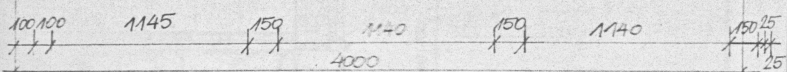
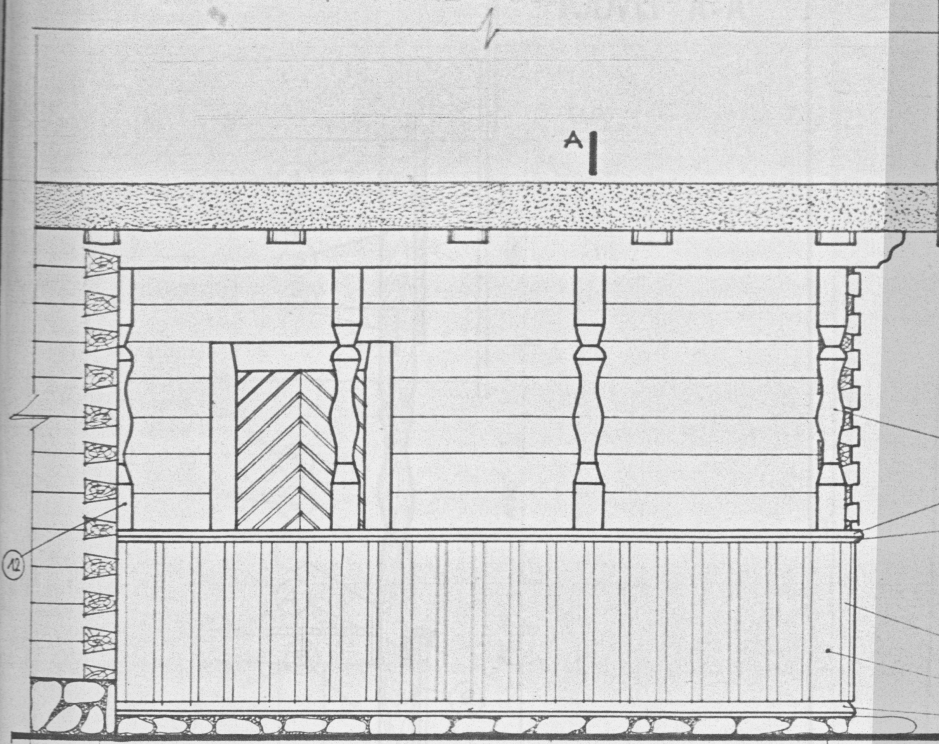


PASTABOS:

- 1 MAZGAS NR.1 LAPE NR.8
- 2 MAZGAS NR.2 LAPE NR.9
- 3 MAZGAS NR.3 LAPE NR.10
- 4 MAZGAS NR.4 LAPE NR.10

<p>LTSR LIAUDIES BŪTIES MUZEJUS LIETUVOS TSR KULTūros M. A.</p>	<p>LTSR LIAUDIES BŪTIES MUZEJUS</p>		
	<p>OBJEKTO ADRESAS STATOMA SEKT. KM. S. BREŽINIO PAVAD.</p>	<p>TILŽĖS NAMAS MAŽOSIOS LIETUVOS SEKTORIUS PASTATO SKERSINIS IR IŠILŪINIS PJŪVIAI</p>	<p>INV. NR. BRĖZ. SK. 21 BRĖZ. NR. 5 M 1:50</p>
<p>PROJEKTO DALIS</p>	<p>AS</p>	<p>PROJEKTO STADIJA</p>	<p>TDP 1986 M.</p>

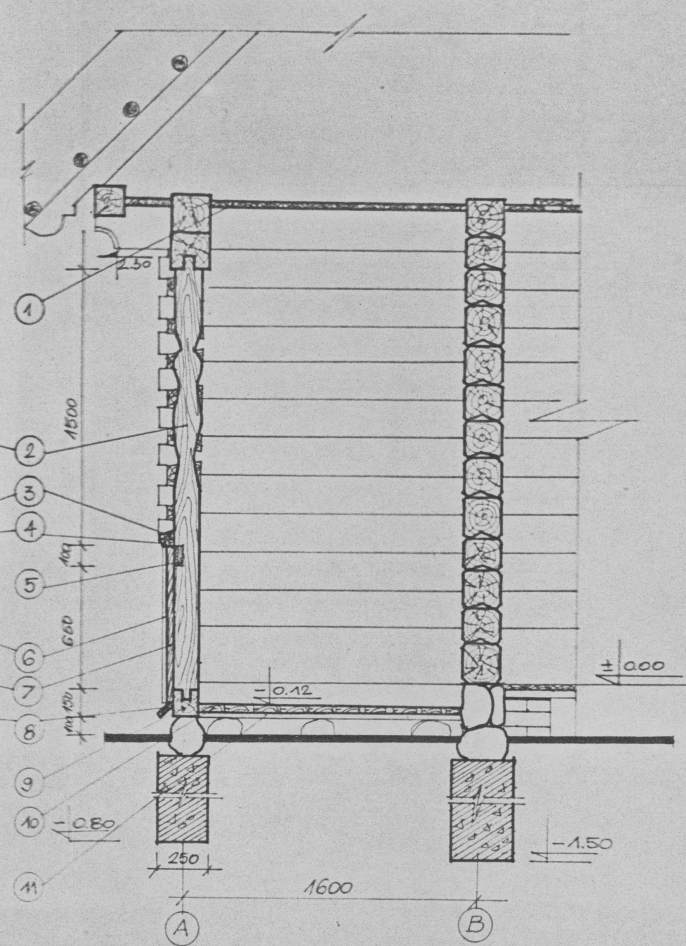
LĖPIS M 1:25



MEDIENOS SPECIFIKACIJA

PRZ. NR.	ELEMENTO PAVADINIMAS	SKERSPŪVIS MMxMM	ILGIS MM	KIEKIS VNT	BENDRAS ILGIS/M	TŪRIS M ³
1	LUBU, LENTOS	200 x 32	400	7	28,0	0,2
2	KOLONA	150 x 150	242	3	73	0,2
3	NUOLAJA	70 x 40	560	1	5,6	0,02
4	TAŠAS	70 x 40	560	1	5,6	0,02
5	TAŠAS	100 x 40	560	1	5,6	0,02
6	APKALIMO JUOSTA	50 x 25	850	30	24,6	0,03
7	APKALIMO LENTOS	200 x 25	850	28	22,2	0,2
8	APATINĖ NUOLAJA	70 x 25	560	1	5,6	0,01
9	APATINIS ILGINIS	150 x 150	560	1	5,6	0,2
10	GRINDŲ LENTOS	150 x 32	400	10	40,0	0,2
11	GULEKŠNIAI	80 x 50	160	7	11,2	0,04
12	PUSINĖ KOLONA	150 x 100	242	2	4,9	0,1
13				viso:		1,24

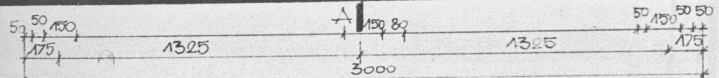
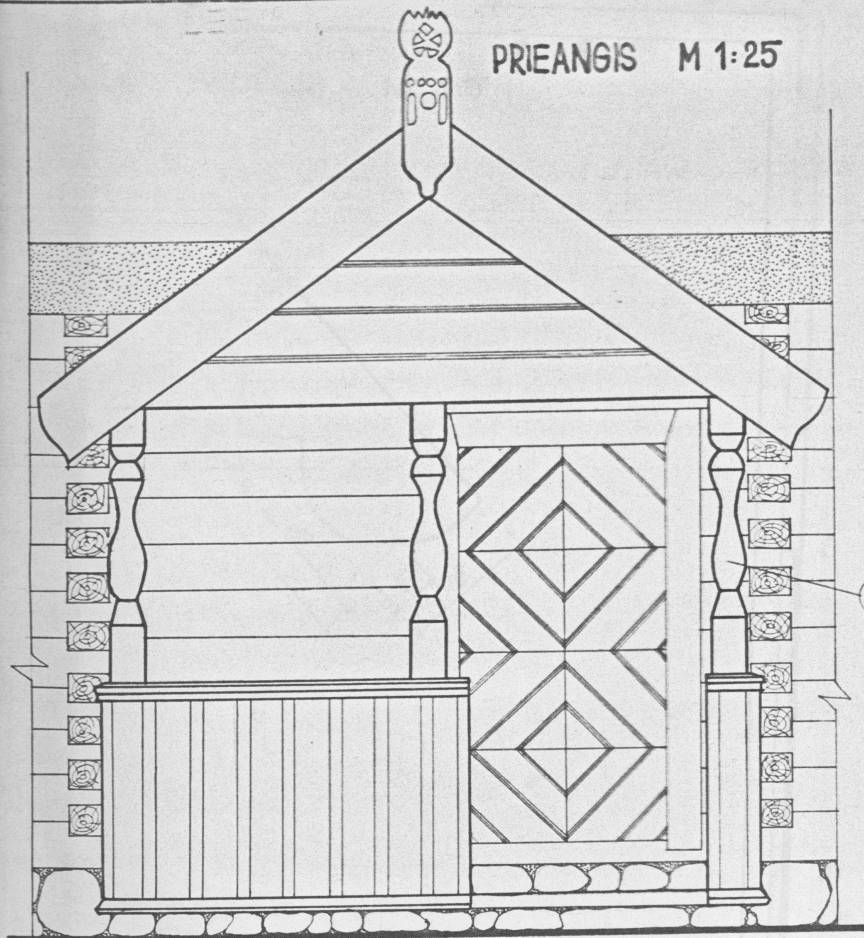
PJŪVIS A-A



LTSR LIAUDIES BUITIES MUZIEJUS

OBJEKTO ADRESAS	TILŽĖS NAMAS	INV. NR.
STATOMA SEKT.KM.S.	MAŽOSIOS LIETUVOS SEKTORJUS	BRĖZ.SK. 21
BRĖŽINIO PAVAD.	LĖPIS	BRĖZ.NR. 6
PROJEKTO DALIS	AS	PROJEKTO STADIJA
	TDP	1986 M

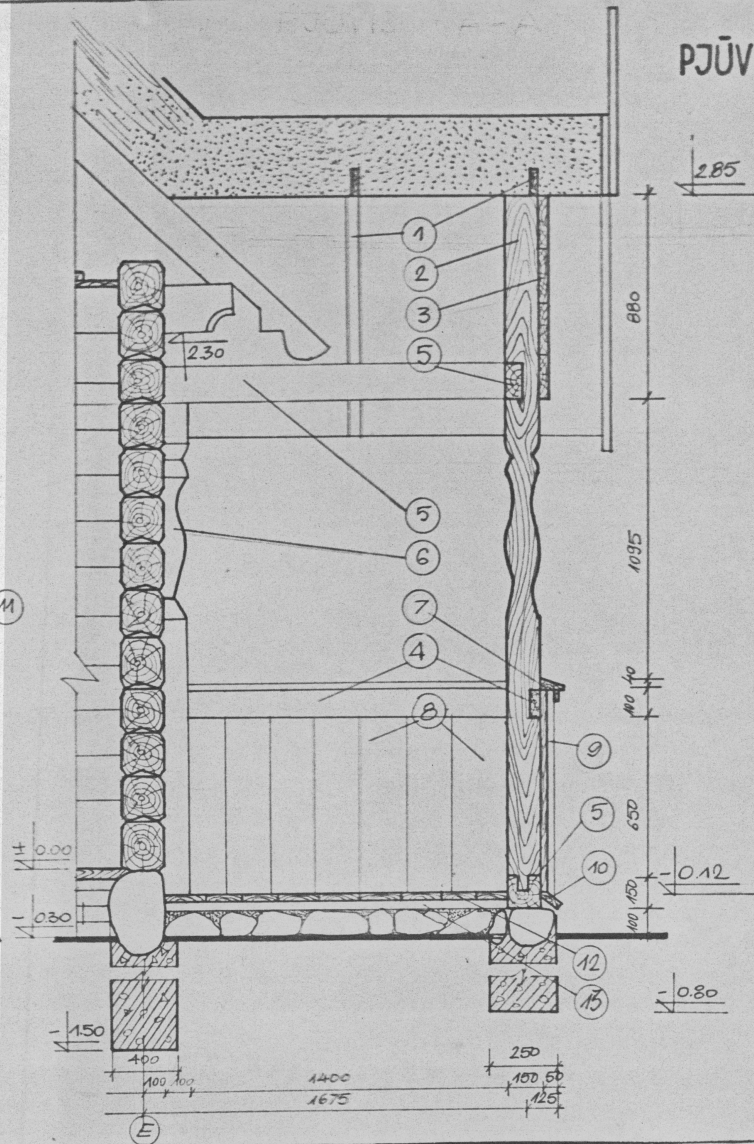
PRIEANGIS M 1:25



MEDIENOS SPECIFIKACIJA

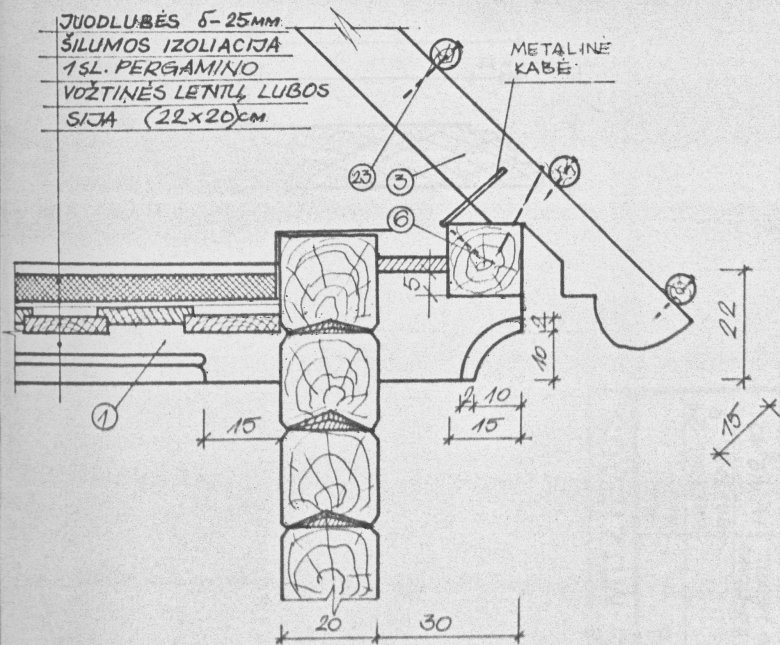
POZ. NR.	ELEMENTO PAVADINIMAS	SKERSPŪVIS MM x MM	ILGIS MM	KIEKIS VNT	BENDRAS ILGIS M	TŪRIS M ³
1	PRIEBUČIO GEGNĖS	80 x 50	2300	6	13.8	0.1
2	PAGRINDINĖ KOLONA	150 x 150	3000	1	3.0	0.1
3	FRONTONO APKALIMO LENTOS	200 x 25	1800	3	5.4	0.05
4	TAŠAS	100 x 40	1500	4	6.0	0.03
5	ILGINIS	150 x 150	1800	6	10.8	0.3
6	PUSINĖ KOLONA	150 x 100	2200	2	4.4	0.15
7	NUOLĀJA	70 x 40	6000	1	6.0	0.02
8	APKALIMO LENTOS	200 x 25	820	26	21.4	0.1
9	APKALIMO JUOSTOS	50 x 25	820	29	23.8	0.03
10	NUOLĀJA	120 x 25	6000	1	6.0	0.02
11	TRUMPŲJI KOLONA	150 x 150	2200	2	4.4	0.15
12	GRINDŲ LENTOS	150 x 32	2500	10	25.0	0.2
13	ŠULEKŠNIAI	80 x 50	1600	5	8.0	0.05
					viso	1.30

PJŪVIS A-A



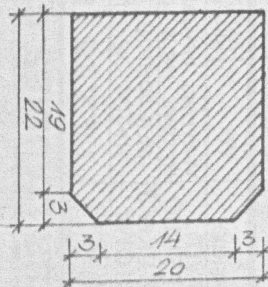
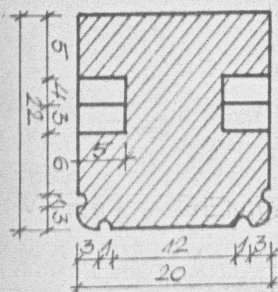
<p>LTSR LIAUDIES BUITIES MUZEJAI</p>	<p>LTSR LIAUDIES BUITIES MUZIEJUS</p>		
	<p>OBJEKTO ADRESAS</p> <p>STATOMA SEKT.KM.S.</p> <p>BRĖŽINIO PAVAD.</p>	<p>TILŽĖS NAMAS</p> <p>MAŽOSIOS LIETUVOS SEKTORIUS</p> <p>PRIEANGIS</p>	<p>INV. NR.</p> <p>BRĖŽ.SK. 21</p> <p>BRĖŽ.NR. 7</p> <p>M 1:25</p>
	<p>LIEUVOS TSR KULTŪROS M.I.A.</p> <p>PROJEKTO DALIS</p>	<p>AS</p> <p>PROJEKTO STADIJA</p> <p>TDP</p>	<p>1986 m.</p>

MAZGAS NR. 1 M 1:10

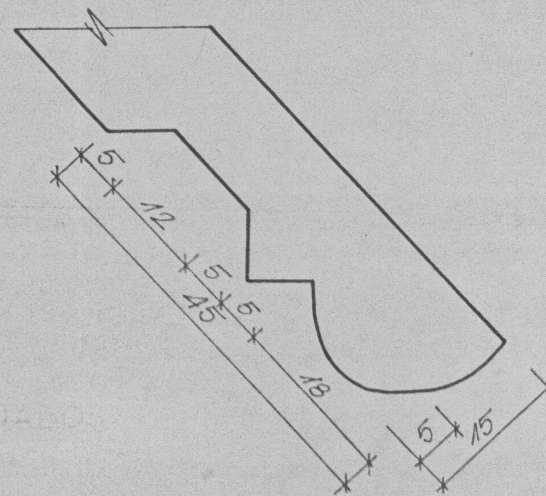



SIJA S-1 M 1:5

SIJA S-2 M 1:5



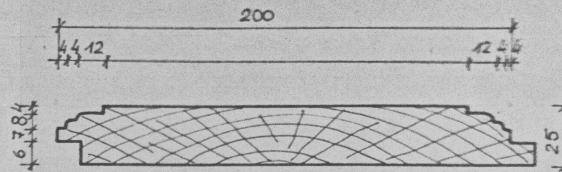
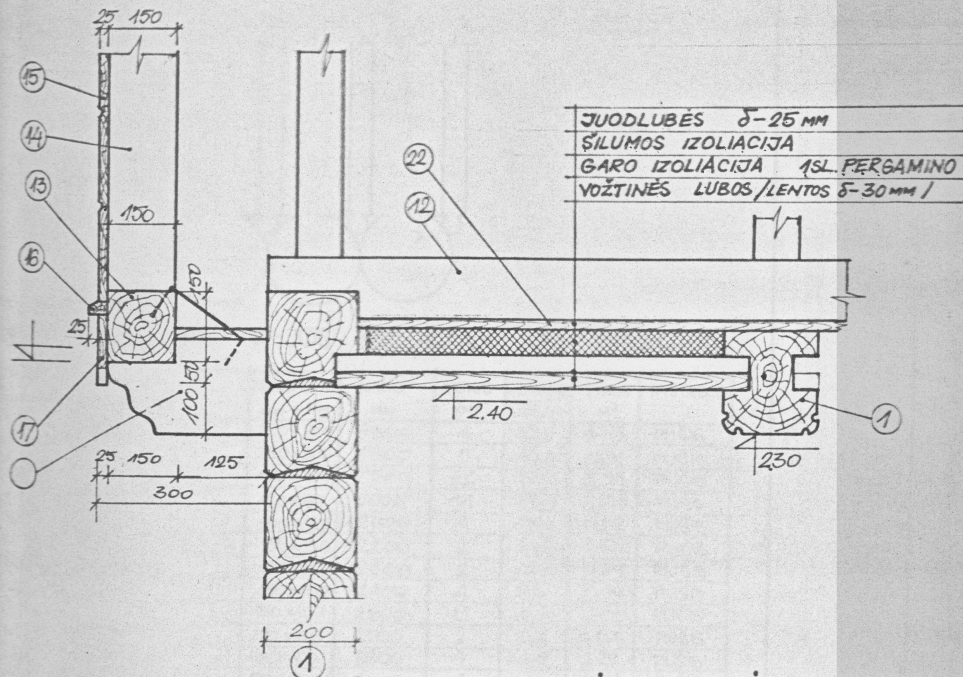
GEGNĖGALIO PROFILIS M 1:5



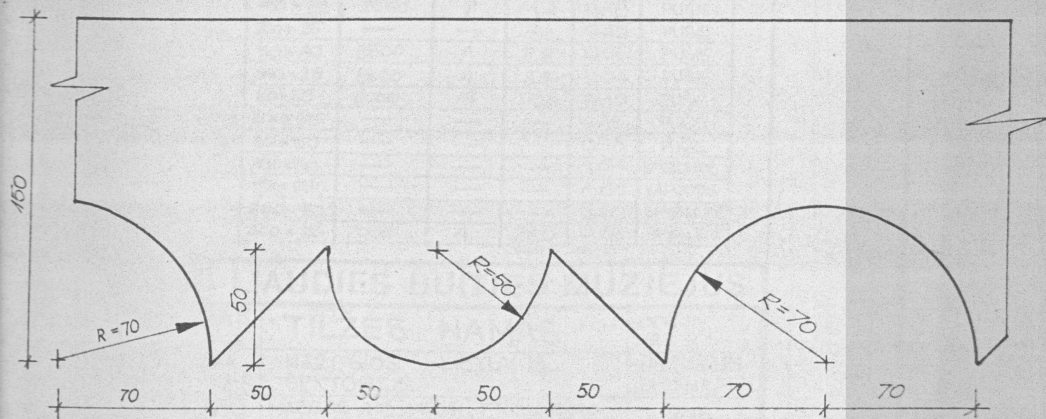
 <p>LTSR LIAUDIES BUITIES MUZIEJUS</p>	LTSR LIAUDIES BUITIES MUZIEJUS		
	OBJEKTAS ADRESAS	TILŽĖS NAMAS	INV. NR.
	STATOMA SEKT.KM.S.	MAŽOSIOS LIETUVOS SEKTORIUS	BRĖZ.SK. 21 BRĖZ.NR. 8
	BRĖŽINIO PAVAD.	MAZGAS NR.1, SIJU, PROFILIAI, GEGNĖGALIO PROFILIS	M 1:5, 10
LIETUVOS TSR KULTūros M. A.	PROJEKTO DALIS	AS	PROJEKTO STADIJA
			TDP
			1986M

MAZGAS NR. 2 M 1:10

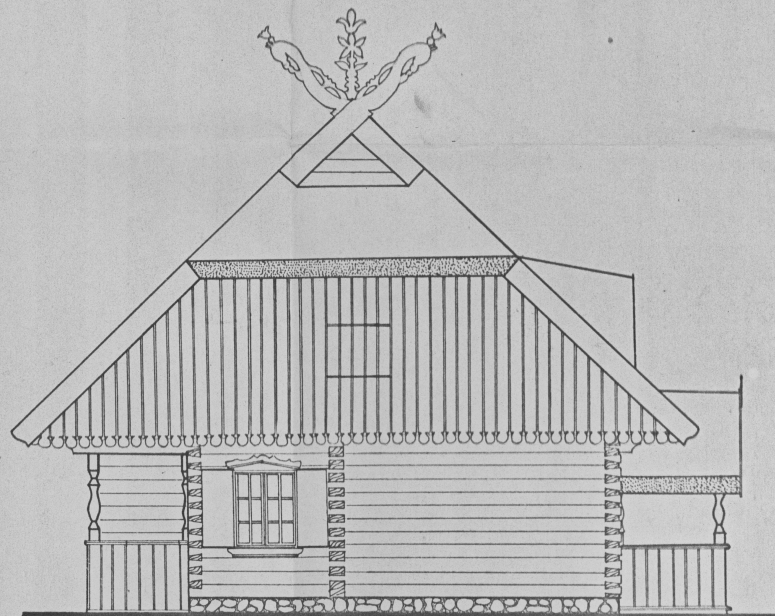
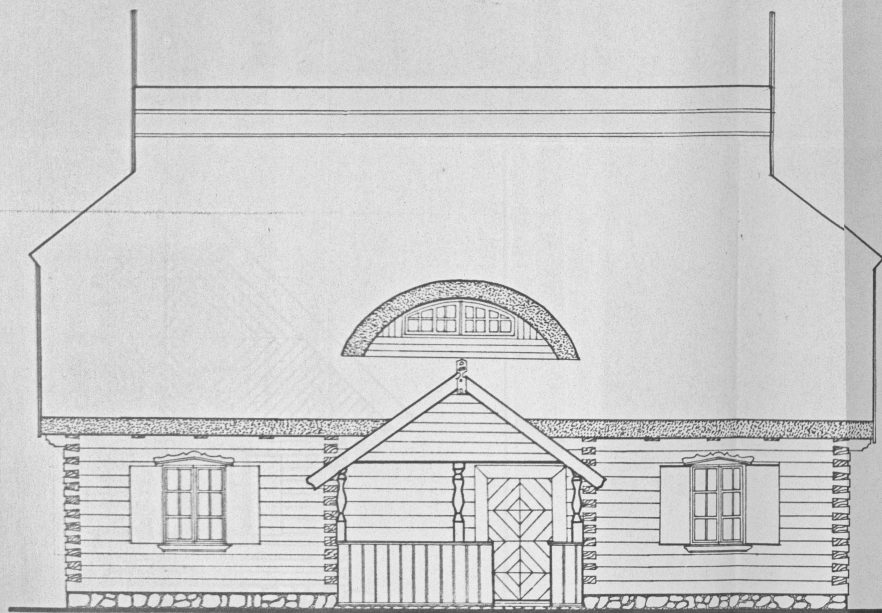
DURU, IR FRONTONO APKALIMO LENTOS M 1:2




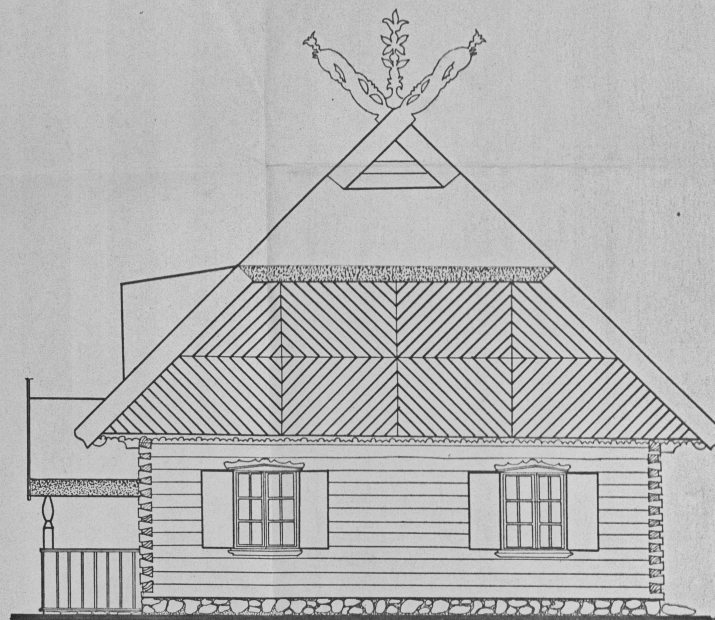
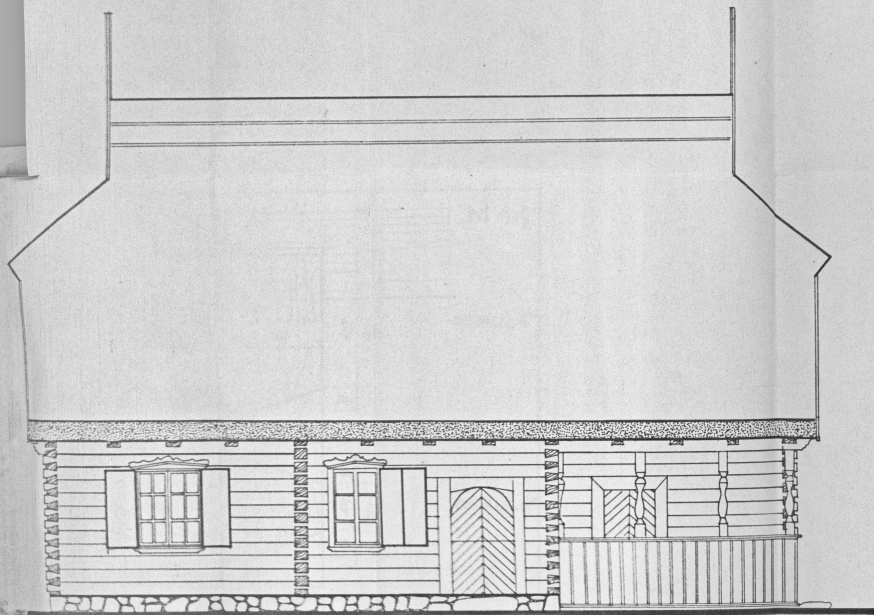
FRONTONO VĖJALENTĖ M 1:2



	OBJEKTAS	TILŽES NAMAS	INV. NR.	1986.M
	ADRESAS	MAŽOSIOS LIETUVOS SEKTORIUS	BRĖŽ.SK. 21	
	STATOMA SEKT.K.M.S	MAŽOSIOS LIETUVOS SEKTORIUS	BRĖŽ.NR. 9	
	BRĖŽINIO PAVAD.	MAZGAS NR.2; DURU, IR FRONTONO APKALIMO LENTOS; FRONTONO VEJEL.	M 1:2,10	
PROJEKTO DALIS	AS	PROJEKTO STADIJA	TDP	

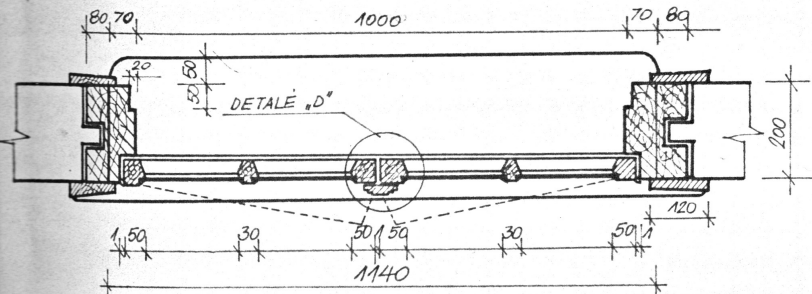
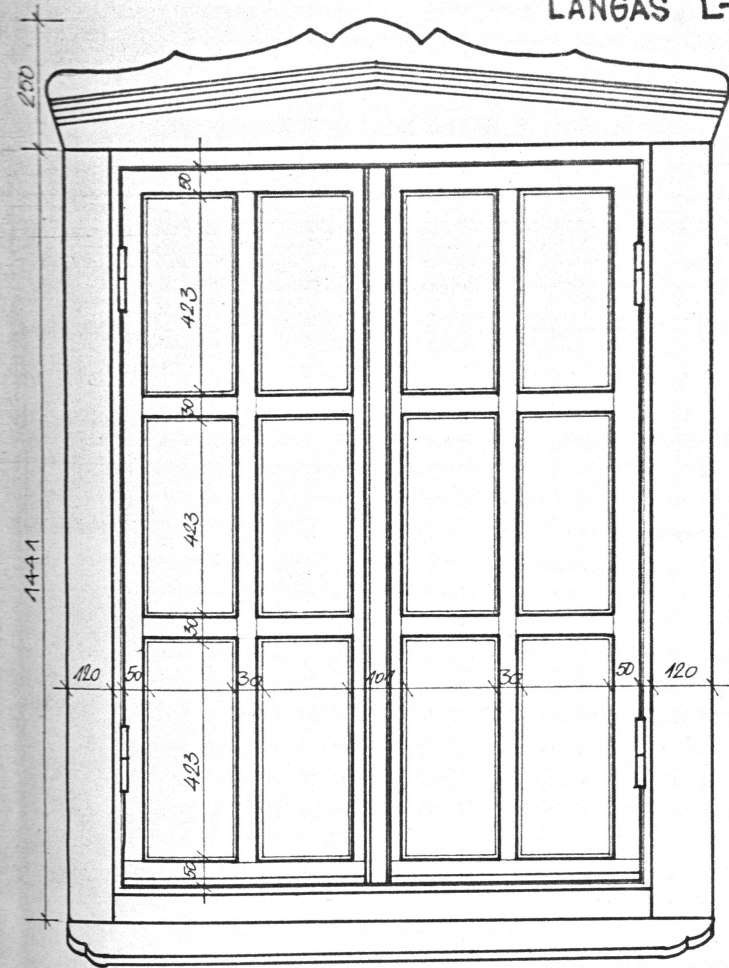


 <p>LTSR LIKIDIES BUITIES MUZIEJUS</p>	LTSR LAUDIES BUITIES MUZIEJUS			
	OBJEKTAS	TILŽĖS NAMAS		INV. NR.
	ADRESAS	MAŽOSIOS LIETUVOS SEKTORIUS		BRĖŽSK. 21
	STATOMA SEKT. KM.S.	BREŽINIO PAVAD.		BRĖŽNR. 11
LIETUVOS TSR KULTūros MŪA	PROJEKTO DALIS	AS	PROJEKTO STADIJA	TDP
				1986.M

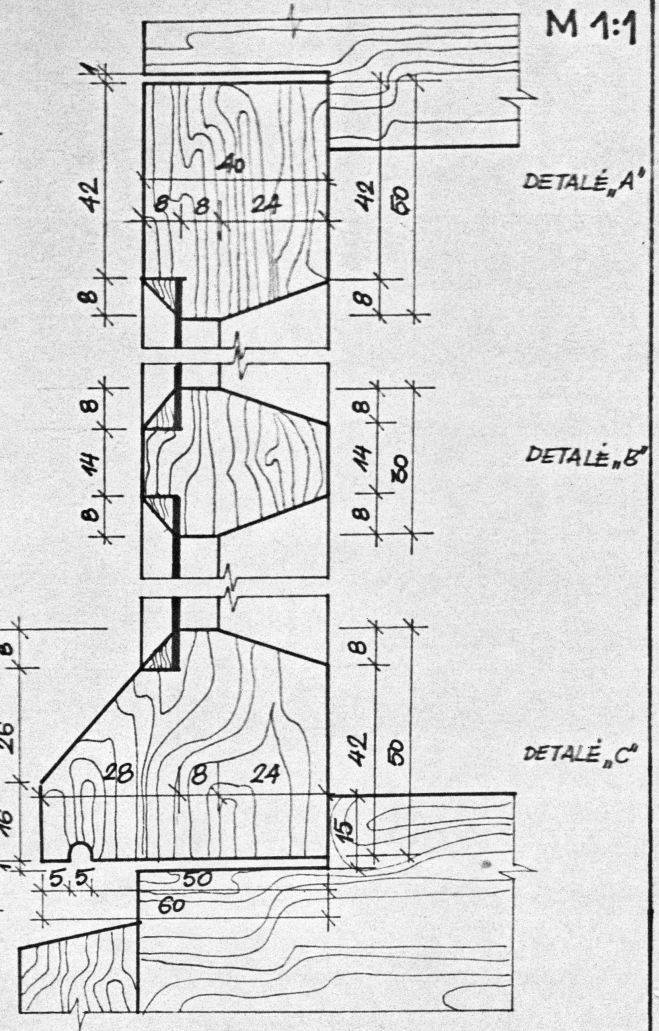
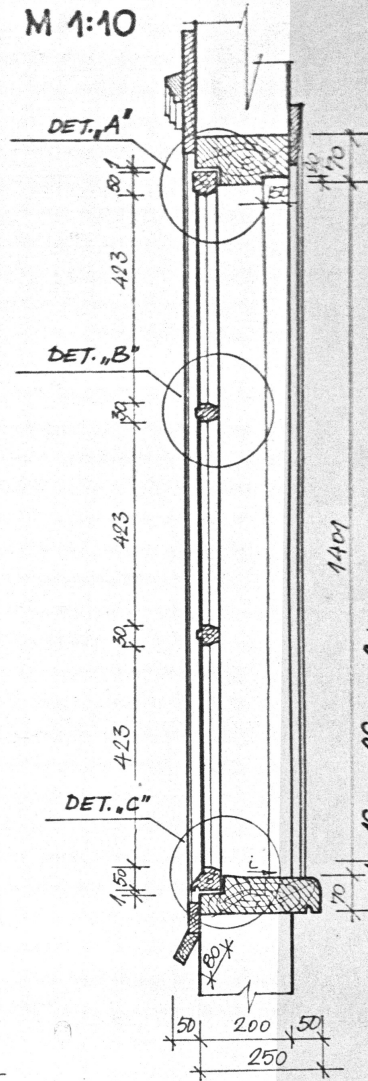


 <p>LTSR LIAUDIES BUTIES MUZIEJUS</p>	LTSR LIAUDIES BUITIES MUZIEJUS		
	OBJEKTAS ADRESAS	TILŽĖS NAMAS	
	STATOMA SEKT. KM. S.	MAŽOGIOS SEKTORIUS	LIETUVOS
	BRĖŽINIO PAVAD.	FASADA I	
LIETUVOS TSR KULTūros M. A.	PROJEKTO DALIS	AS	PROJEKTO STADIJA
			TDP
			INV. NR.
			BRĖŽ. SK. 24
			BRĖŽ. NR. 12
			M 1:50
			1986. M.

LANGAS L-1 M 1:10

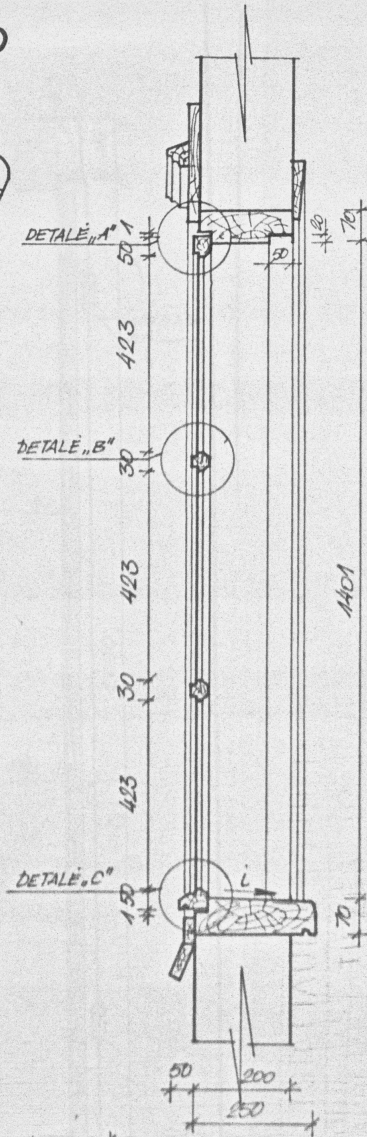
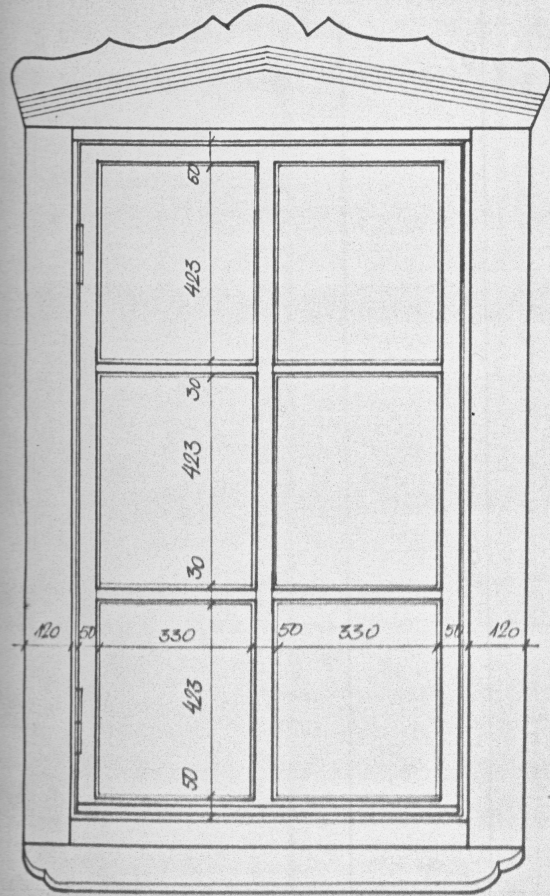


PASTABA: DETALĖ „D“ LAPE NR.

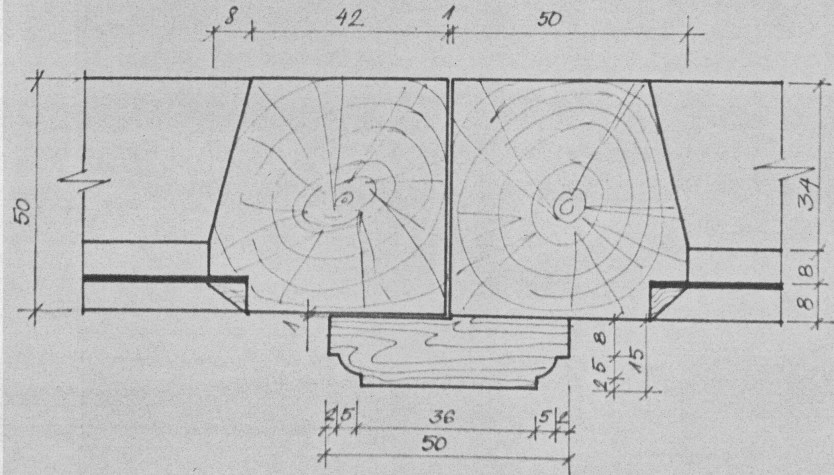


<p>LTSR LIAUDIES BUITIES MUZIEJUS</p>	LTSR LIAUDIES BUITIES MUZIEJUS		
	OBJEKTO ADRESAS	TILŽĖS NAMAS	INV. NR.
	STATOMA SEKT.KM.S.	MAŽOSIOS LIETUVOS SEKTORIUS	BRĖŽ.SK. 21 BRĖŽ.NR. 13
	BRĖŽINIO PAVAD.	LANGAS L-1	M 1:1, 1:10
LITUVOS TSR KULTŪROS M. A.	PROJEKTO DALIS	AS	PROJEKTO STADIJA
		TDP	1986 M.

LANGAS L-2 M 1:10

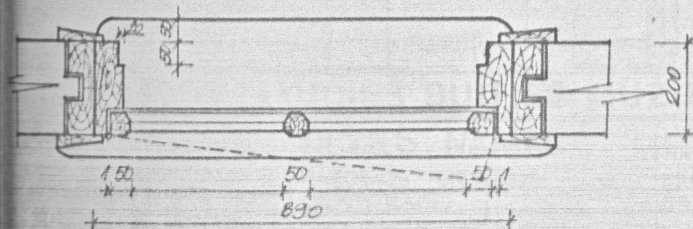


DETALĖ „D” M 1:1



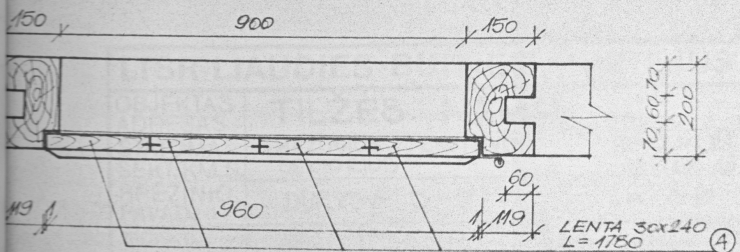
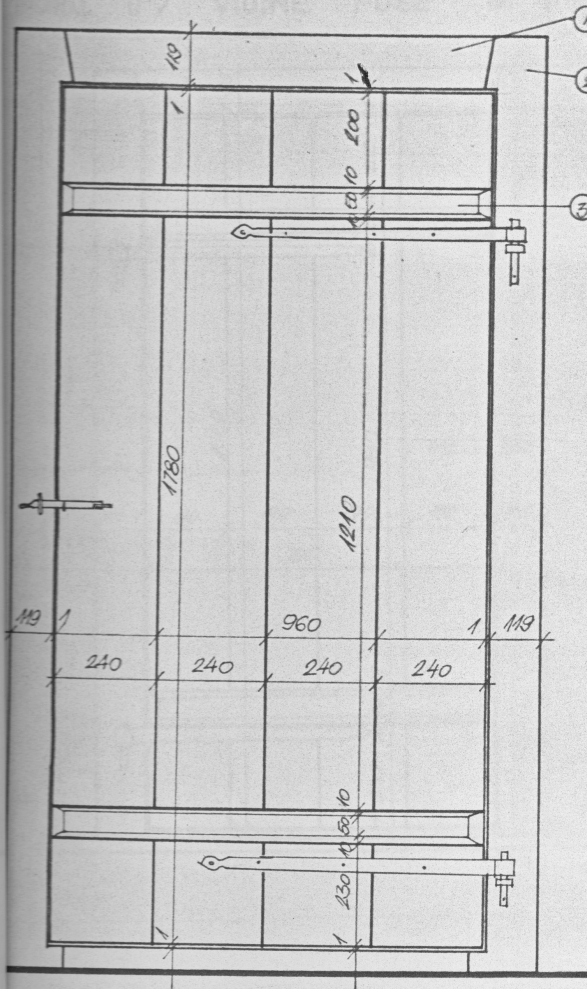
PASTABOS : /LANGAI L-1 IR L-2/

1. LANGAI DU KARTUS POKOSTUOJAMI.
2. LANGŲ L-1 GAMINTI 8 VNT.
3. LANGŲ L-2 GAMINTI 1 VNT.
4. LANGŲ VYRIA NAUDOJAMI STANDARTINIAI /JUODI/.
5. DETALĖS "A" "B" "C" LAPE NR. 13.

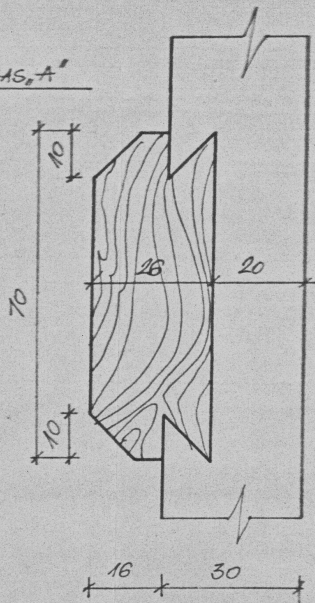
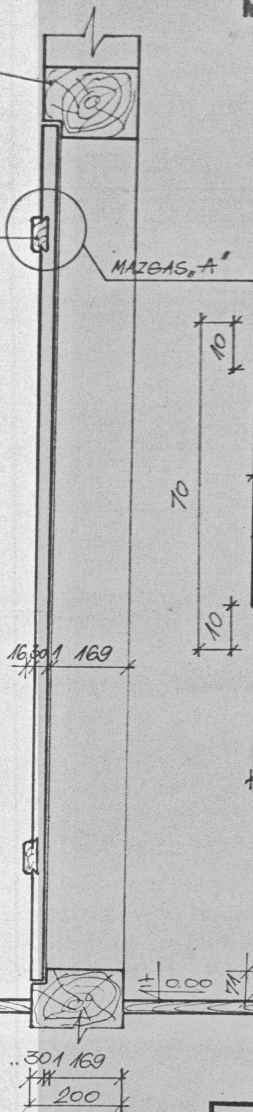


		LTSR LIAUDIES BUITIES MUZIEJUS	
		OBJEKTO ADRESAS	TILŽĖS NAMAS
STATOMA SEKT.KM.S.	MAŽOSIOS LIETUVOS SEKTORIUS	BRĖŽ.SK. 21	
BRĖŽINIO PAVAD.	LANGAS L-2 DETALĖ "D"	BRĖŽ.NR. 14	
LIETUVOS TSR KULTūros M-IA	PROJEKTO DALIS	M 1:1, 10	
	AS	PROJEKTO STADIJA	
		TDP	
		1986m	

DURYS D-5 IR D-6 M 1:10



MAZGAS „A“ M 1:1



DURU, D-5 IR D-6
MEDENOS SPECIFIKACIJA

№	ELEMENTO PAVADINIMAS	SKERS-PJŪVIS MMxMM	ILGIS MM	KIEKB. VMT	BENDRAS ILGIS M	TŪRIS M ³
1	VIRŠTAKTIS	200x150	1120	1	1,12	0,04
2	STAKTA	200x150	2050	2	4,10	0,13
3	SKERSINIS	70x28	1000	2	2,00	0,01
4	LENTA	240x30	1780	4	7,12	0,05
					viso:	0,23
					2 DURIMS:	0,46

PASTABOS :

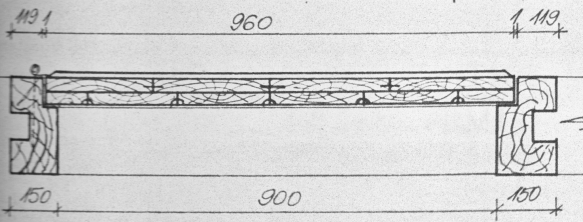
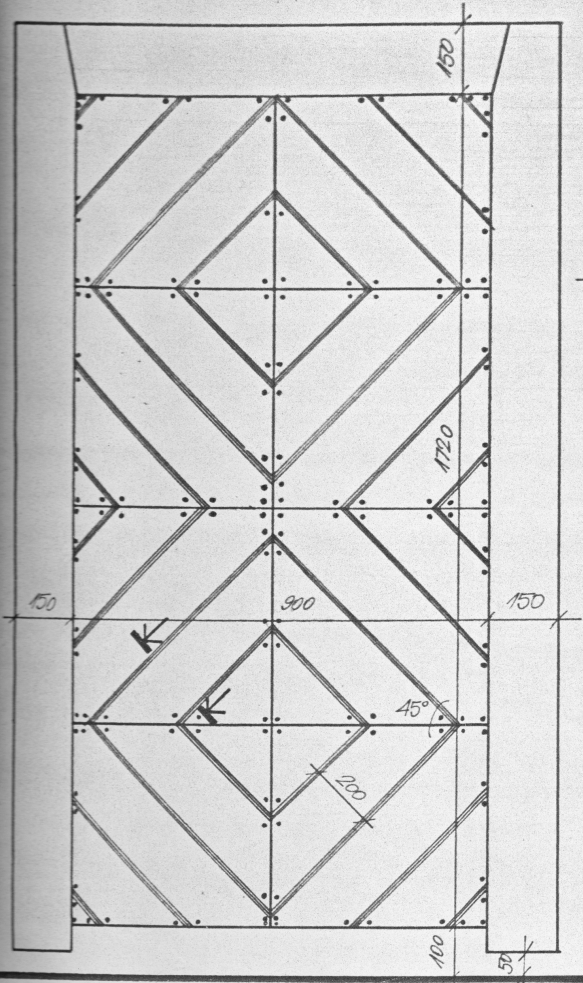
1. GAMINAMOS 2 DURYS.
2. METALINĖ UŽRAKTA, - DARIKLĖ, - PARENKA LBM
3. SLENKSTIS FORMUOJAMAS IŠ APATINIO VAINIKO TAŠO.
4. JEI NEBUS GAUTA PLAČIŲ LENTŲ, TAI NUMATYTI LENTŲ KLIJAVIMĄ.
5. DURYS 2 KARTUS POKOSTUOJAMOS.
6. MAZGAS „A“ LAPE NR.10.
7. DURŲ VYRIAI LAPE NR.21.



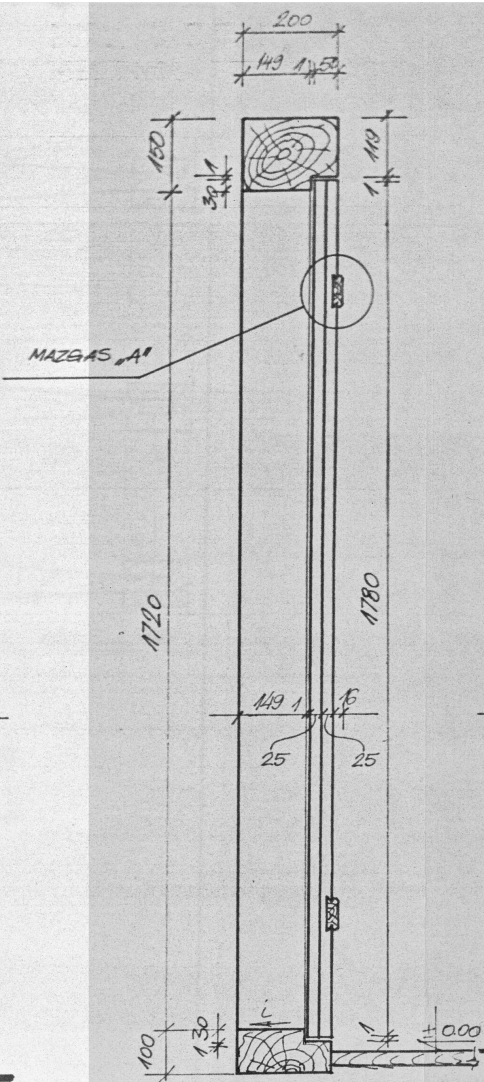
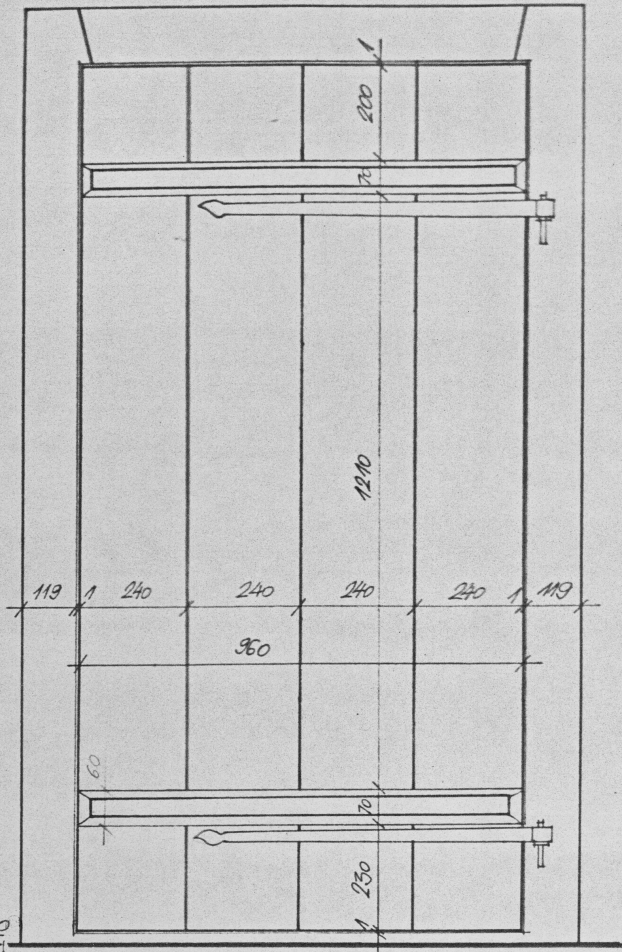
LTSR LIAUDIŠIOS BUITIES MUZIEJUS

OBJEKTAS ADRESAS	TILŽĖS NAMAS		INV. NR.
STATOMA SEKT.KM.S	MAŽOSIOS LIETUVOS SEKTORIUS		BRĖZ.SK. 21 BRĖZ.NR. 17
BRĖŽINIO PAVAD.	DURYS D-5 IR D-6		M 1:1,10
LIETUVOS TSR KULTŪROS M. JA	PROJEKTO DALIS	AS	PROJEKTO STADIJA
		TDP	1986 M

DURYS D-1 M 1:10



DURU, D-1 VIDINĖ PUSĖ M 1:10



PASTABOS

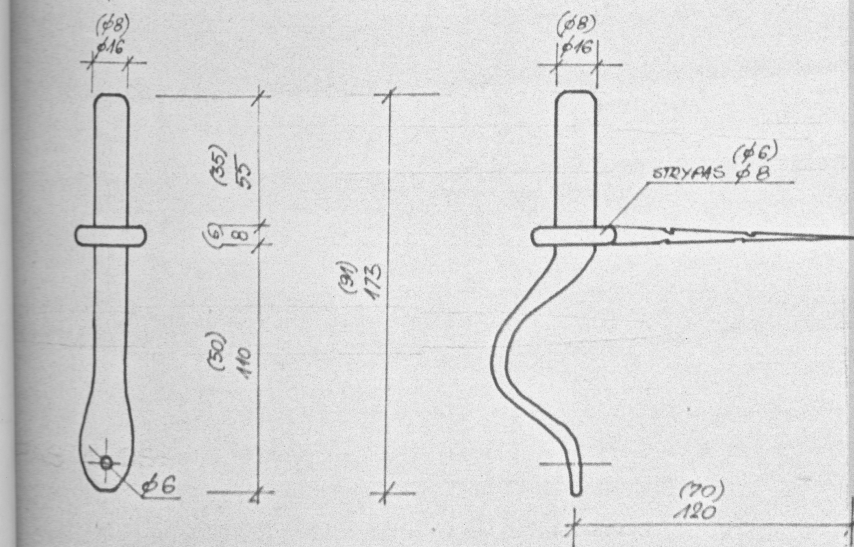
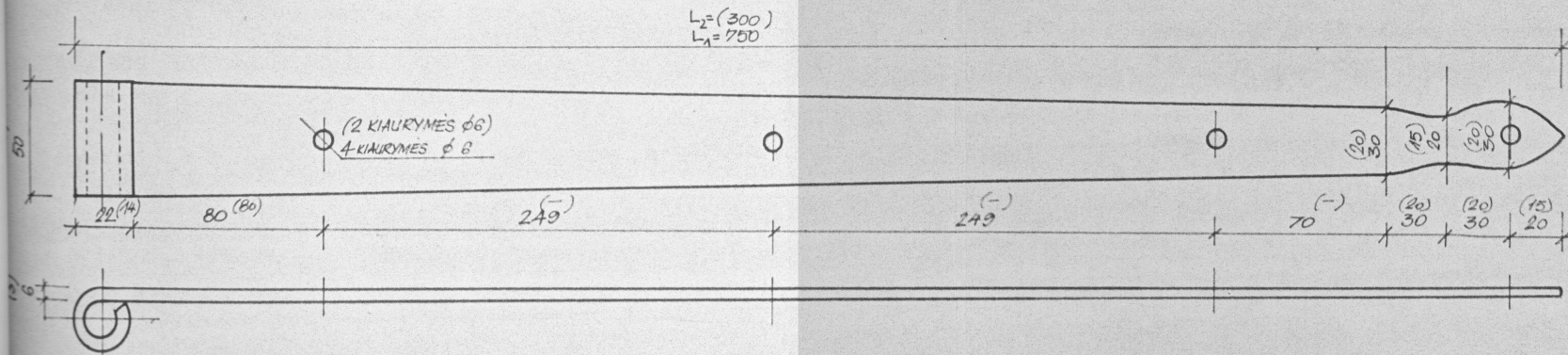
1. MAZGAS A¹ LAPE NR.
2. SLENKSTIS FORMUOJAMAS IŠ APATINIO VAINIKO TAŠO.
3. DURŲ APKALIMO LENTELEŠ PROFILIS LAPE NR. 9
4. DURŲ VYRIAI LAPE NR. 21
5. LAIKO PUSĖS LENTELEŠ KALAMOS KALVIŲ DARBO VINIMIS.

LTSR LIAUDIES BUITIES MUZIEJUS

OBJEKTAS ADRESAS	TILŽĖS NAMAS	INV. NR.
STATOMA SEKT.KM.S.	MAŽOSIOS LIETUVOS SEKTORIUS	BRĖŽ.SK. 21 BRĖŽ.NR. 19
BRĖŽINIO PAVAD.	DURYS D-1	M 1:10
PROJEKTO DALIS	AS	PROJEKTO STADIJA
	TDP	1986 M

DURU, LANGINIŲ, VYRIAI

M 1:2



PASTABOS:


1. VYRIAI DAROMI IŠ JUOSTINIO METALO. KALVIŠKO DARBO.
2. VYRIAI $L_1=750$ — DURIMS. ĖMINTI 18 KOMPLEKTŲ.
3. VYRIAI $L_2=300$ — LANGINĖMS. ĖMINTI 14 KOMPLEKTŲ.
4. VYRIAI IR ĖMĖS DAŽOMI JUDU ANTIKOROZINIŲ LAKU.
5. SKLIAUSTELIUOSE PAŽYMETI LANGINIŲ, VYRIŲ, IR ĖMBIŲ MATMENYS.
6. VYRIAI IR ĖMĖS PRIKALAMI KALVIŲ DARBO VINIMIS.

VYRIŲ, ĖMĖS M 1:2

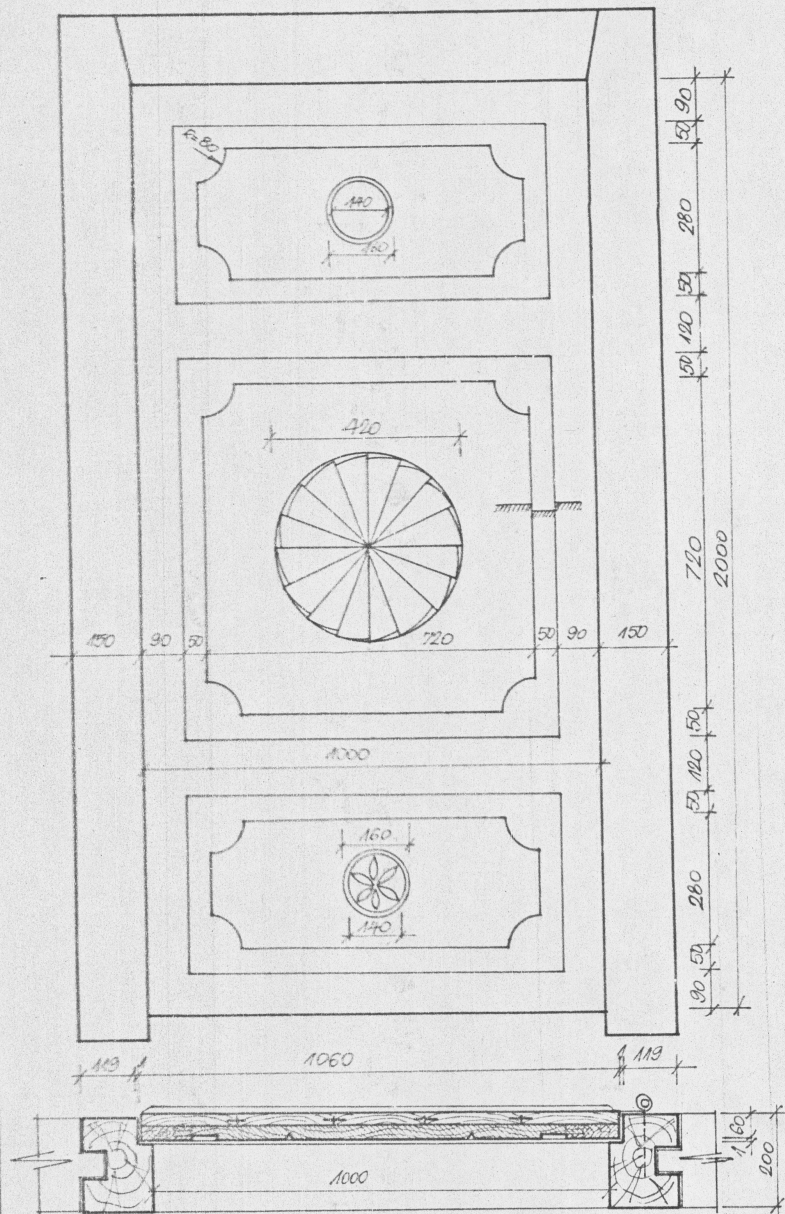
LTSR LIAUDIES BUITIES MUZIEJUS

ADRESAS TILŽES NAMAS

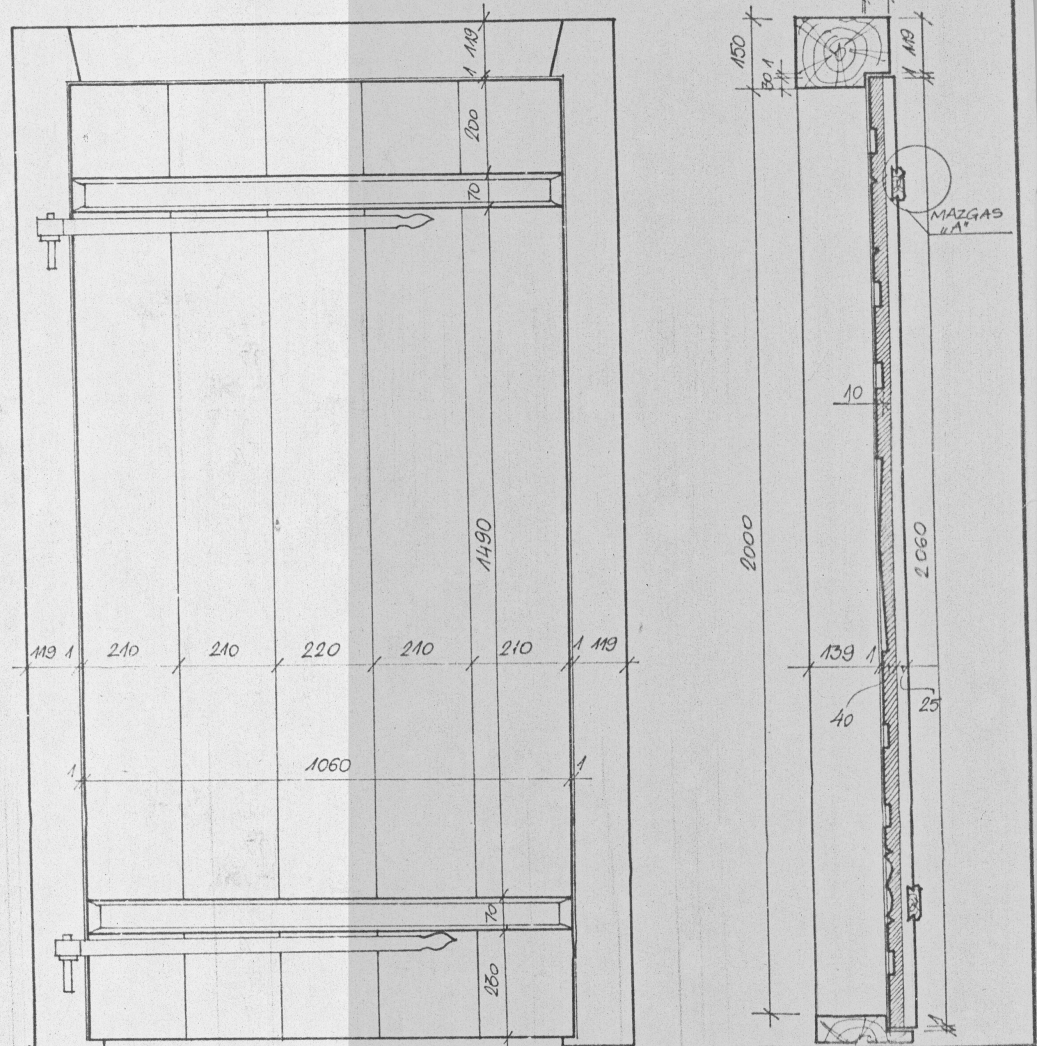
STACIJA MAŽOGIUS LIETUVOS

LTSR LIAUDIES BUITIES MUZIEJUS			
 <p>LTSR LIAUDIES BUITIES MUZIEJUS</p>	OBJEKTAS ADRESAS	TILŽES NAMAS	INV. NR.
	STATOMA SEKT.KM.S.	MAŽOGIUS LIETUVOS SEKTORIUS	BRĖZ.SK. 01 BRĖZ.NR. 21
	BRĖŽINIO PAVAD.	DURŲ, IR LANGINIŲ, VYRIAI	M 1:2
LIETUVOS TSR KULTūros M. A.	PROJEKTO DALIS	AS	PROJEKTO STADIJA
		TDP	1986m

DURYS D-3 IR D-4 M 1:10



DURŲ, D-3, D-4 PRIEMENĖS PUSĖ M 1:10



LIETUVOS TSR
KULTūros MŪJA

LTSR LIAUDIES BUITIES MUZIEJUS

OBJEKTAS ADRESAS	TILŽĖS NAMAS	INV. NR.
STATOMA SEKT.KM.S.	MAŽOSIOS LIETUVOS SEKTORIUS	BRĖZ.SK. 21 BRĖZ.NR. 15
BRĖŽINIO PAVAD.	DURYS D-3 IR D-4	M 1:10
PROJEKTO DALIS	AS	PROJEKTO STADIJA
		TDP
		1986 M