

TVIRTINU

Kretingos rajono savivaldybės  
administracijos direktorė

Vilma Preibienė

2026 m. kovo d.

**TECHNINĖ UŽDUOTIS****SALANTŲ MIESTO (DVARO) PARKO MEDŽIŲ ALĖJŲ TVARKYBOS DARBŲ  
PROJEKTO PARENGIMAS****I. BENDRA INFORMACIJA**

<b>1. UŽSAKOVAS</b>	Kretingos rajono savivaldybės administracija, kodas 188715222, Savanorių g. 29A, LT-97111, Kretinga, Lietuva.
<b>2. KULTŪROS PAVELDO OBJEKTO PAVADINIMAS</b>	Salantų miesto (dvaro) parkas
<b>3. PROJEKTAVIMO PASLAUGŲ PAVADINIMAS</b>	Salantų miesto (dvaro) parko medžių alėjų tvarkybos darbų projekto parengimas.
<b>4. OBJEKTO ADRESAS, DISLOKACIJA</b>	Salantų miesto (dvaro) parkas, M. Valančiaus g. 13A, LT-97103, Salantai, Kretingos rajono savivaldybė;
<b>5. PROJEKTINĖS DOKUMENTACIJOS RENGIMO ETAPAS</b>	Tvarkybos darbų projektas rengiamas nekilnojamojo kultūros paveldo vietose esančioms medžių alėjoms, kurios priskiriamos kultūros paveldo objekto vertingosioms savybėms, tvarkyti. Pagal Lietuvos Respublikos želdynų įstatymo 17 straipsnį tai yra istoriniai želdynai – kultūros paveldo objektai. Numatoma tvarkybos darbų apimtis pateikiama priede (Priedas).
<b>6. KULTŪROS PAVELDO OBJEKTO APIBŪDINIMAS, VERTINGOSIOS SAVYBĖS, ESAMA PADĖTIS</b>	Salantų miesto (dvaro) parkas – <a href="https://kvr.kpd.lt/#/static-heritage-detail/65961D02-52FB-4453-AA95-1E022B7CFF91">https://kvr.kpd.lt/#/static-heritage-detail/65961D02-52FB-4453-AA95-1E022B7CFF91</a>
<b>7. PLANUOJAMI TVARKYBOS DARBAI</b>	Planuojami tvarkybos darbai: pavojingų ir avarinės būklės medžių šalinimas, nykimo priežasčių šalinimas; istorinių medžių alėjų struktūros atkūrimas, trūkstančių želdinių atsodinimas; vertingųjų savybių stiprinimas; sanitarinis genėjimas, vainikų formavimas, želdinių priežiūros ir apsaugos priemonių želdiniams parinkimas.
<b>8. TVARKYBOS DARBŲ RŪŠIS</b>	Avarijos grėsmės pašalinimas (pavojingų medžių tvarkymas: kamienų ir lajų sutvirtinimas, lajos genėjimas, išramstymas, medžio šalinimas); restauravimas atkuriant prarastus fragmentus ir elementus (gražinama autentiška želdyno struktūra ir kompozicija, atkuriamos neišlikusios, sunykusios želdyno dalys ir elementai, savaiminių želdinių šalinimas), konservavimas (medžių senolių gyvavimo palaikymas, žuvusio medžio pagarbų eksponavimas, medžių būklę stabilizuojančių darbų suplanavimas).

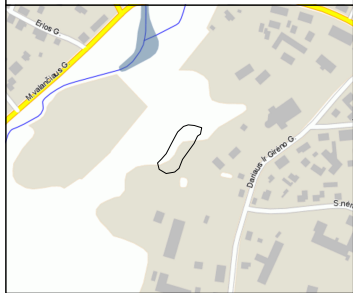
## II. PROJEKTAVIMO PASLAUGŲ APIMTIS, TRUKMĖ IR UŽSAKOVO PATEIKIAMO DUOMENYS

<p>9. PROJEKTAVIMO PASLAUGŲ APIMTIS</p>	<p>1. Parengiamieji darbai ir tyrimai:</p> <p>1.1. Surinkti ir apibendrinti duomenis apie kultūros paveldo objektą –Salantų miesto (dvaro) parką: mokslinę, istorinę, ikonografinę medžiagą, ankstesnių atliktų tyrimų duomenis, nustatyti projektuojamos teritorijos esamą būklę;</p> <p>1.2. vadovaujantis Kultūros vertybių registro duomenimis, prieš projektavimą atlikti būtinus tyrimus ir įvertinti tvarkybos darbų poveikį nekilnojamosioms kultūros vertybėms bei jų aplinkai;</p> <p>1.3. tyrimų, atliekamų prieš projektavimą ir reikalingų įvertinti poveikį aplinkai, privalomumą ir apimtį nustato paveldo tvarkybos reglamentai (Rekomendacijų II skyriaus 3 skirsnis „Istorinių želdynų ir želdinių tyrimo principai ir metodikos“).</p> <p>2. Tvarkybos darbų sprendiniai turi atitikti Želdynų įstatyme ir Nekilnojamojo kultūros paveldo apsaugos įstatyme nustatytus principus, užtikrinti harmoningą želdinių gerovės ir nekilnojamojo kultūros paveldo išsaugojimo santykį.</p> <p>3. Tvarkybos darbų projektą rengti, derinti ir tvirtinti vadovaujantis Istorinių želdynų ir želdinių priežiūros ir tvarkybos metodinėmis rekomendacijomis, patvirtintomis Kultūros paveldo departamento prie Kultūros ministerijos direktoriaus 2024 m. gegužės 9 d. įsakymu Nr. Į-122 „Dėl istorinių želdynų ir želdinių priežiūros ir tvarkybos metodinių rekomendacijų patvirtinimo“, Lietuvos Respublikos nekilnojamojo kultūros paveldo apsaugos įstatymo, paveldo tvarkybos reglamento PTR 3.06.01:2014 „Kultūros paveldo tvarkybos darbų projektų rengimo taisyklės“ ir kitų LR galiojančių teisės aktų nuostatomis.</p> <p>4. Projektinėje dokumentacijoje numatomi sprendiniai ir reikalavimai:</p> <p>4.1. Projektinės dokumentacijos rengimo tikslas – parengti priežiūros ir tvarkybos darbus kultūros paveldo teritorijoje esančioms medžių alėjoms, kurios yra vertingoji paveldo teritorijos savybė.</p> <p>4.2. pagal poreikį aprašomi dendrologiniai, medžių būklės arboristiniai ir dirvožemio tyrimai (esamų želdinių ir želdynų vizualinės bei atskirų pavienių medžių instrumentinės būklės įvertinimas, pavojingų pažeistų ar sunykusių medžių identifikavimas, medžių alėjų fizinės, arboristinės ir estetiškos vertės įvertinimas (pavienių medžių bei visumos), medžių būklės klasifikavimas, dirvožemio sudėtis, humuso ir mineralinių medžiagų (pagrindinių N, K, P elementų ir mikroelementų) kiekiai; dirvožemio struktūra.</p> <p>4.3. parengiamos rekomendacijos dėl genėjimo, sanitarinių priemonių, atkūrimo ar keitimo, vertingųjų savybių stiprinimo bei kt. rekomendacijos susijusios su medžių alėjų priežiūra ir apsauga.</p> <p>4.4. Sudaryti atkuriamų želdynų ir želdinių planą, želdynų ir želdinių kirtimo planą (jei taikoma), suvestines, erdvinės struktūros, pažeistų kompozicinių ir funkcinių ryšių atkūrimą, sunykusių vertingų želdynų atkūrimą (atsodinimą).</p>
---	--

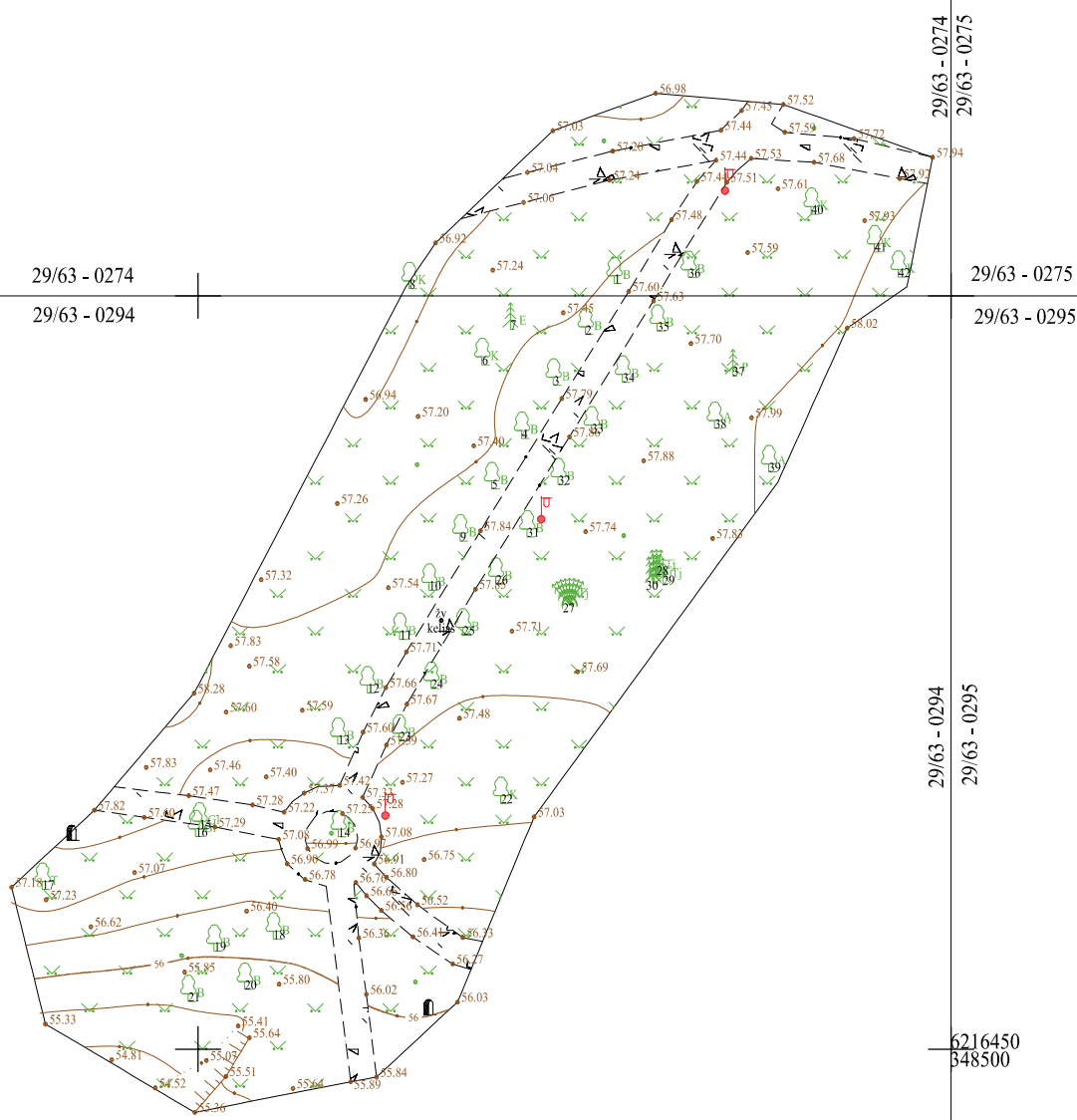
	<p>4.5. parengti pasirengimo tvarkybai ir tvarkybos darbų organizavimo sprendinius ir kt. (tikslinama projektavimo metu).</p> <p>4.6. kiti reikalingi tyrimai pagal priežiūros ir tvarkybos darbų pobūdį.</p> <p>4.7. parengti tvarkybos darbų skaičiuojamosios kainos nustatymo dalį, sąnaudų kiekių žiniaraščius.</p> <p>5. Želdynų ir želdinių kultūros paveldo objektuose bei kultūros paveldo vietovėse tyrimo, priežiūros ir tvarkybos darbai atliekami siekiant įgyvendinti įstatymu nustatytus mokslinio pažinimo, viešojo pažinimo ir naudojimo, viešosios pagarbos tikslus ir išsaugant pagrindinę vertingąją savybę – autentiškumą.</p> <p>6. Projektuotojas turi parengti tvarkybos projektą, dalyvauti visose privalomose derinimo procedūrose, koreguoti sprendinius pagal KPD ir kitų institucijų pastabas ir pateikti galutinę suderintą versiją.</p>
<p><b>10. KITOS BŪTINOS PASLAUGOS PROJEKTUI PARENGTI</b></p>	<p>1. Specialiųjų paveldosaugos, tvarkybos darbų projektavimo sąlygų ir kitų institucijų reikalavimų gavimas (pagal poreikį) ir jų realizavimas rengiant Projektinę dokumentaciją.</p> <p>2. Projektavimo metu, jei to reikalauja galiojantys teisės aktai, atliekamos visuomenės informavimo procedūros, gauti visi reikalingi derinimai, pritarimai ir leidimai.</p> <p>3. Projekto sprendiniai turi būti ekonomiškai pagrįsti ir racionalūs bei apsaugantys objekto vertingąsias savybes.</p> <p>4. Projekto techninės užduotys ir reikalavimai tvarkybos darbams, specialiųjų technologijų aprašymai turi būti parašyti konkrečiai šiai projektinei dokumentacijai, išsamūs ir detalūs.</p> <p>5. Projekte, techninėje užduotyje negali būti nurodytas konkretus modelis ar šaltinis, konkretus procesas ar prekės ženklas, patentas, tipai, konkreti kilmė ar gamyba, dėl kurių tam tikroms įmonėms ar tam tikriems produktams būtų sudarytos palankesnės sąlygos arba jie būtų atmesti.</p> <p>6. Projektinės dokumentacijos klaidų, neatitikimų normatyviniams dokumentams neatlygintinas taisymas per sutartyje nurodytą terminą.</p> <p>7. Paslaugų teikėjas visus iškilusius klausimus ir problemas, susijusias su šioje techninėje užduotyje nustatytų tikslų ir užduočių vykdymu, turi spręsti savarankiškai (savo pastangomis), tačiau galutinius sprendimus priimti tik suderinus su Užsakovu.</p> <p>8. Parengti projekto grafinius sprendinius redaguojamu DWG (ar kitu su AutoCAD suderinamu) formatu ir PDF formatu.</p>
<p><b>11. PROJEKTE TAIKOMA TEISĖ IR NORMATYVINIAI DOKUMENTAI</b></p>	<p>Projektinė dokumentacija rengiama vadovaujantis Lietuvos Respublikoje galiojančiais ir kitais teisės aktais:</p> <p>Lietuvos Respublikos nekilnojamojo kultūros paveldo apsaugos įstatymu;</p> <p>Lietuvos Respublikos saugomų teritorijų įstatymu;</p> <p>PTR 3.06.01:2014 Kultūros paveldo tvarkybos darbų projektų rengimo taisyklės;</p> <p>PTR 3.08.01:2013 Tvarkybos darbų rūšys;</p> <p>PTR 2.13.01:2022 „Archeologinio kultūros paveldo tvarkyba“;</p>

	<p>Kultūros paveldo departamento prie Kultūros ministerijos (KPD) patvirtintais tvarkybos darbų reglamentais ir metodikomis; Lietuvos Respublikos Želdynų įstatymu; Galiojančiomis dendrologinių tyrimų, arboristikos ir želdinių tvarkymo metodikomis; Savivaldybių patvirtintais paveldosaugos ir želdynų tvarkymo dokumentais.</p> <p>PTR 3.02.01:2005 Tvarkomųjų paveldosaugos darbų projektavimo sąlygų (laikinių apsaugos reglamentų) išdavimo taisyklės;</p> <p>Kultūros paveldo departamento prie kultūros ministerijos direktoriaus 2024 m. gegužės 9 d. įsakymas Nr. Į-122 „Dėl istorinių želdynų ir želdinių priežiūros ir tvarkybos metodinių rekomendacijų patvirtinimo“.</p>
<b>12. NEKILNOJAMOSIOS KULTŪROS PAVELDO VERTYBĖS APSAUGOS REIKALAVIMAI</b>	Priešprojektinius pasiūlymus bei projektinius sprendinius Projektuotojas privalo suderinti su KPD ir Užsakovu.
<b>13. SAUGOMŲ TERITORIJŲ REIKALAVIMAI</b>	Įvertinti Projektinės dokumentacijos sprendinių poveikį gamtinėms saugomoms teritorijoms (Salantų urbanistinis draustinis).
<b>14. KITI DERINIMAI, PROJEKTO EKSPERTIZĖS</b>	<p>Kiti reikalavimai:</p> <ul style="list-style-type: none"> <li>- Pristatyti Projektinę dokumentaciją Užsakovui iki sprendinių detalizavimo ir gauti jo suderinimą; </li></ul> <p>Projekto specialioji (paveldosauginė) ekspertizė:</p> <ul style="list-style-type: none"> <li>- Projektinės dokumentacijos paveldosauginę ekspertizę užsako ir už ją apmoka Užsakovas (specialioji paveldosaugos ekspertizė atliekama tik tuo atveju, jei ji privaloma pagal galiojančius teisės aktus). Ekspertizės atlikimo trukmė į Paslaugų teikimo terminą neįskaičiuojama.</li> <li>- Projektuotojas privalo laiku ištaisyti netikslumus ir pašalinti pagrįstus projektinės dokumentacijos trūkumus, pateiktus specialiosios (paveldosauginės) ekspertizės išvadose.</li> </ul>
<b>15. UŽSAKOVUI PATEIKIAMŲ PROJEKTO KOMPLEKTŲ SKAIČIUS</b>	<ul style="list-style-type: none"> <li>- Parengtą ir patvirtintą projektą suderinti su atsakingomis institucijomis;</li> <li>- Perduoti Užsakovui suderintus, patvirtintus ir pasirašytus: Salantų miesto (dvaro) parko tvarkybos darbų planą popieriuje (1 egzempliorius) ir skaitmenine forma kompiuterinėje laikmenoje (1 egzempliorius) (planai DWG (ar kitu su AutoCAD suderinamu) ir PDF formatais).</li> </ul>


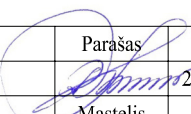
Parengė Strateginio planavimo ir investicijų skyriaus specialistė Julija Jakaitė



Topografinis planas M 1:500



Prašymo numeris: TIIS1-20251125-081443

Plano tipas:		Topografinis planas - pilnas turinys			
Objekto adresas:		Salantų m., Kretingos r. sav.			
Aukščių sistema	Koordinacių sistema	Pagrindinis objektų tikslumas, cm			
LAS07	LKS-94	Horizontalus:	20	Vertikalus:	10
					
Kv. paž. Nr.	Vardas, pavardė	Parašas	Data		
IGKV-437	Roma Jokubaitienė		2025-11-06	A.V.	
Užsakovas: Kretingos rajono savivaldybė		Mastelis:	Lapų Nr.	Lapų sk.	
		1: 500			

# Kretingos rajono savivaldybė

(fizinio arba juridinio asmens pavadinimas)

Savanorių g. 29A, LT-97111 Kretinga, Tel. +370 445 51294, El. p. savivaldybe@kretinga.lt

(įmonės/asm. kodas, adresas, tel. Nr.)

Kretingos rajono savivaldybė, UAB "Agrometra"

## TOPOGRAFINIO PLANO UŽSAKYMAS

2025 m. lapkričio 06d.

Šilutė

**Objekto adresas:** Salantų m., Kretingos r. sav.

**Plano tipas:** Topografinis planas - Pilnas turinys

Tikslumo klasė	Išmatuotų topografinių objektų padėties paklaida (vid. kv. paklaida, 95 proc. tikimybė), cm		
	horizontalios	vertikalios	
	tvirtų kontūrų	kietų paviršių	kitų paviršių
B	20	10	20
Objektai matuojami didesniu tikslumu nei topografinio plano tikslumas			

Užsakovas

Kretingos rajono savivaldybė

# AIŠKINAMASIS RAŠTAS

Geodezinių matavimų data, laikas:	2025-11-06, 10:00 - 13:00			
Geodezinių matavimų vykdytojas:	UAB "Agrometra", į/k 177422570, tel. 8 441 54564			
Vykdytojo vardas ir pavardė:	Roma Jokubaitienė, kv. paž. Nr. 1GKV-437			
Matavimuose dalyvavę asmenys:	Rokas Birbalas			
Geodezinio pagrindo punktai:	atlikti matavimai gps imtuvu Alpha-GEO L300 IMU RTK metodu Litpos tinkle, tacheometras Leica TCR 805 Power			
Geodezinių matavimų tikslumas:	Reglamento VI skyrius			
Užsakovo nustatytas topografinio plano tikslumas:	B	20	10	20
Gautas topografinio plano tikslumas:	B	20	10	20
Topografinį planą derinanti savivaldybės administracija:	Kretingos rajono savivaldybė			

Vykdytojas



Roma Jokubaitienė

# Pateiktų duomenų patikros ataskaita

Ataskaitos sugeneravimo data ir laikas: **2025-12-03 17:03**

Prašymo numeris: **TIIS1-20251125-081443**

Plano tipas: **Topografinis planas – pilnas turinys**

Duomenų failo pavadinimas: **Salantu\_parko\_1dalis.dwg**

Duomenų failo dydis: **1.23 MB**

Teritorijos dydis (pagal erdvinio objekto kodu 2810 apibrėžtą teritoriją): **0.1907 ha**

Ar nustatyta kritinių klaidų: **Ne**

## Apibendrintas klaidų sąrašas

Kritiškumo lygis	Klaidos aprašymas	Klaidų skaičius
Įspėjimas	Pateiktuose ED yra erdvinių objektų, kurie nepatenka į prašymo teritoriją (pagal erdvinio objekto kodu 2810 apibrėžtą teritoriją).	1

Kritinė klaida - negalima tęsti ED pateikimo. Įspėjimas - galima tęsti ED pateikimą.

## Įkelti erdviniai objektai

Įkeltų erdvinių objektų skaičius: **205**

Įkelto EO kodas	EO pavadinimas	Įkeltų EO skaičius
2102	Nesutvirtinto šlaito viršus	1
2104	Šlaito ir skardžio apačia	1
2121	Izohipsa (horizontalė)	21
2131	Žemės paviršiaus normalinis aukštis	109
2331	Lapuotis medis	36
2332	Spygliuotis medis	17
2405	Gėlynas	7
2426	Žvyro danga	1
2434	Nevažiuojamosios dalies dirbtinės dangos riba be apvado	7
2729	Paminklas	2
3191	Stulpas su lempa	3



# AIŠKINAMASIS RAŠTAS

Geodezinių matavimų data, laikas:	2025-11-06, 010:00 - 13:00			
Geodezinių matavimų vykdytojas:	UAB "Agrometra", į/k 177422570, tel. 8 441 54564			
Vykdytojo vardas ir pavardė:	Roma Jokubaitienė, kv. paž. Nr. 1GKV-437			
Matavimuose dalyvavę asmenys:	Rokas Birbalas			
Geodezinio pagrindo punktai:	atlikti matavimai gps imtuvu Alpha-GEO L300 IMU RTK metodu Litpos tinkle, tacheometras Leica TCR 805 Power			
Geodezinių matavimų tikslumas:	Reglamento VI skyrius			
Užsakovo nustatytas topografinio plano tikslumas:	B	20	10	20
Gautas topografinio plano tikslumas:	B	20	10	20
Topografinį planą derinanti savivaldybės administracija:	Kretingos rajono savivaldybė			

Vykdytojas



Roma Jokubaitienė

# Kretingos rajono savivaldybė

(fizinio arba juridinio asmens pavadinimas)

Savanorių g. 29A, LT-97111 Kretinga, Tel. +370 445 51294, El. p. savivaldybe@kretinga.lt

(įmonės/asm. kodas, adresas, tel. Nr.)

Kretingos rajono savivaldybė, UAB "Agrometra"

## TOPOGRAFINIO PLANO UŽSAKYMAS

2025 m. lapkričio 06d.

Šilutė

**Objekto adresas:** Salantų m., Kretingos r. sav.

**Plano tipas:** Topografinis planas - Pilnas turinys

Tikslumo klasė	Išmatuotų topografinių objektų padėties paklaida (vid. kv. paklaida, 95 proc. tikimybė), cm		
	horizontalios	vertikalios	
	tvirtų kontūrų	kietų paviršių	kitų paviršių
B	20	10	20
Objektai matuojami didesniu tikslumu nei topografinio plano tikslumas			

Užsakovas

Kretingos rajono savivaldybė

# Pateiktų duomenų patikros ataskaita

Ataskaitos sugeneravimo data ir laikas: **2025-12-04 09:34**

Prašymo numeris: **TIIS1-20251125-081460**

Plano tipas: **Topografinis planas – pilnas turinys**

Duomenų failo pavadinimas: **Salantu\_parko\_2dalis.dwg**

Duomenų failo dydis: **1.37 MB**

Teritorijos dydis (pagal erdvinio objekto kodu 2810 apibrėžtą teritoriją): **0.2417 ha**

Ar nustatyta kritinių klaidų: **Ne**

## Apibendrintas klaidų sąrašas

Kritiškumo lygis	Klaidos aprašymas	Klaidų skaičius
Įspėjimas	Pateiktuose ED yra erdvinio objektų, kurie nepatenka į prašymo teritoriją (pagal erdvinio objekto kodu 2810 apibrėžtą teritoriją).	1

Kritinė klaida - negalima tęsti ED pateikimo. Įspėjimas - galima tęsti ED pateikimą.

## Įkelti erdviniai objektai

Įkeltų erdvinio objektų skaičius: **278**

Įkelto EO kodas	EO pavadinimas	Įkeltų EO skaičius
2102	Nesutvirtinto šlaito viršus	4
2104	Šlaito ir skardžio apačia	1
2121	Izohipsa (horizontalė)	18
2131	Žemės paviršiaus normalinis aukštis	122
2331	Lapuotis medis	34
2332	Spygliuotis medis	1
2405	Gėlynas	7
2422	Betono danga	1
2423	Akmenų danga	2
2424	Trinkelių danga	5
2426	Žvyro danga	1
2427	Medžio danga	1
2434	Nevažiuojamosios dalies dirbtinės dangos riba be apvado	12
2653	Antžeminės detalės išorinis kontūras (terasa ir pan.)	1
2654	Laiptų ir laiptų aikštelės riba	4

<b>Įkelto EO kodas</b>	<b>EO pavadinimas</b>	<b>Įkeltų EO skaičius</b>
2683	Laiptų pakopas išreiškiančio sutartinio simbolio linija	48
2706	Tvora su tvirtomis atramomis	3
2729	Paminklas	1
2731	Stulpas	5
3122	Skirstomoji, įvadinė apskaitos skirstomoji spinta	1
3191	Stulpas su lempa	5
3651	Buitinių ir gamybinių nuotekų šalinimo tinklo apžiūros šulinio / kameros dangtis	1





DETALŪS METADUOMENYS	
Dokumento sudarytojas (-ai)	Kretingos rajono savivaldybė
Dokumento pavadinimas (antraštė)	Salantų miesto (dvaro) parko medžių alėjų tvarkybos darbų projekto parengimas
Dokumento registracijos data ir numeris	2026-03-03 Nr. D8-467
Dokumento gavimo data ir dokumento gavimo registracijos numeris	-
Dokumento specifikacijos identifikavimo žymuo	ADOC-V1.0
Parašo paskirtis	Pasirašymas
Parašą sukūrusio asmens vardas, pavardė ir pareigos	Julija Jakaitė Specialistas (-ė)
Parašo sukūrimo data ir laikas	2026-03-02 15:57
Parašo formatas	Einamojo galiojimo (XAdES-EPES)
Laiko žymoje nurodytas laikas	
Informacija apie sertifikavimo paslaugų teikėją	SK ID Solutions EID-Q 2024E
Sertifikato galiojimo laikas	2025-01-20 18:05 - 2028-01-20 18:05
Parašo paskirtis	Tvirtinimas
Parašą sukūrusio asmens vardas, pavardė ir pareigos	Vilma Preibienė Administracijos direktorius (-ė)
Parašo sukūrimo data ir laikas	2026-03-02 19:05
Parašo formatas	Einamojo galiojimo (XAdES-EPES)
Laiko žymoje nurodytas laikas	
Informacija apie sertifikavimo paslaugų teikėją	SK ID Solutions EID-Q 2021E
Sertifikato galiojimo laikas	2025-08-08 16:49 - 2030-08-08 23:59
Parašo paskirtis	Registravimas
Parašą sukūrusio asmens vardas, pavardė ir pareigos	Jovita Griepėdienė Specialistas (-ė)
Parašo sukūrimo data ir laikas	2026-03-03 08:43
Parašo formatas	Einamojo galiojimo (XAdES-EPES)
Laiko žymoje nurodytas laikas	
Informacija apie sertifikavimo paslaugų teikėją	MD CA
Sertifikato galiojimo laikas	2026-01-20 09:11 - 2030-01-19 09:11
Informacija apie būdus, naudotus metaduomenų vientisumui užtikrinti	-
Pagrindinio dokumento priedų skaičius	1
Pagrindinio dokumento pridedamų dokumentų skaičius	0
Pridedamo dokumento sudarytojas (-ai)	-
Pridedamo dokumento pavadinimas (antraštė)	Priedas.pdf
Pridedamo dokumento registracijos data ir numeris	-
Programinės įrangos, kuria naudojantis sudarytas elektroninis dokumentas, pavadinimas	Elpako v.20260212.1
Informacija apie elektroninio dokumento ir elektroninio (-ių) parašo (-ų) tikrinimą (tikrinimo data)	Tikrinant dokumentą nenustatyta jokių klaidų (2026-03-03)
Elektroninio dokumento nuorašo atspausdinimo data ir ją atspausdinęs darbuotojas	2026-03-03 nuorašą suformavo Julija Jakaitė
Paieškos nuoroda	-
Papildomi metaduomenys	Nuorašą suformavo 2026-03-03 Dokumentų valdymo sistema „Kontora“