

BĮ "Klaipėdos paplūdimiai"

**KRANTINĖS (Kr-1) TARP ARTOJO G. TĘSINIO IR
ARTOJO 7H SKLYPO
LAIKINAS TECHNINIS PASAS NR. 1**

RENGĖJAS: UAB „Vakarų regiono statybų konsultacinis biuras“

**KLAIPĖDOS MIESTO SAVIVALDYBĖS
„KRANTINĖS (Kr-1) TARP ARTOJO G. TĘSINIO
IR ARTOJO 7H SKLYPO“
LAIKINAS TECHNINIS PASAS Nr. 1**

Pasą sudarė:

Generalinis direktorius

Artūras Sabeckis

(kval. atest. Nr. 0241, 11340, 18143, 20304, 2145, 31122)

Ekspertas

Ernestas Sabeckis

(kval. atest. Nr.26702, 29651, 35255)

BĮ "Klaipėdos paplūdimiai"

**KRANTINĖS (Kr-1) TARP ARTOJO G. TĘSINIO IR
ARTOJO 7H SKLYPO LAIKINAS TECHINIS
PASAS NR. 1**

LAIKINAS TECHINIS PASAS

KRANTINĖ (Kr-1) TARP ARTOJO G. TĘSINIO IR ARTOJO 7H SKLYPO	
Adresas	Klaipėda, krantinė tarp Artojo g. tęsinio ir Artojo 7H sklypo. Krantinė Kr-1 , unik. Nr. 4400-6435-8794
Statinys	Kranto tvirtinimas
Statybos (rekonstrukcijos) metai	1974 m – pagal kadastro duomenis
Funkcinė statinio paskirtis	Vandens uostų
Generalinis projektuotojas	Nėra duomenų
Generalinis rangovas	Nėra duomenų
Paso lapų skaičius	

BĮ Klaipėdos paplūdimiai

Direktorius Žigintas Narmontas
(Pareigos, vardas, pavardė)

(Parašas)

2025 m. _____ mėn. ____ d.

Registracijos Nr.

TURINYS

Techninis pasas	
1. Liudijimas statinio naudojimui	4 psl.
2. Bendrieji duomenys	6 psl.
3. Krantinės įranga laivų stovėjimui, švartavimui ir tiekimui	8 psl.
4. Krantinės konstrukcija ir pagrindiniai elementai	9 psl.
5. Gamtinės sąlygos	11 psl.
6. Krantinės techninės būklės stebėjimo sistema	12 psl.
7. Krantinės konstrukcinių elementų techninė būklė	13 psl.
8. Krantinės paso sudarymo šaltiniai	16 psl.
9. Pakeitimų, įtrauktų į įrenginio pasą, sąrašas	17 psl.

Priedai	
Priedas Nr. 1 Situacinis planas	21 psl.
Priedas Nr. 2 Konstrukciniai pjūviai	22 psl.
Priedas Nr. 3 Krantinės fasada	28 psl.
Priedas Nr. 4 Krantinės planas	31 psl.
Priedas Nr. 5 Pagrindinių krantinės konstrukcijų elementų ir įrangos nuotraukos	34 psl.
Priedas Nr. 6 Naudojimo apkrovos	51 psl.

1. LIUDIJIMAS STATINIO NAUDOJIMUI

Klaipėdos miesto savivaldybė		
1.1	Krantinės pavadinimas	Krantinė (Kr-1) tarp Artojo g. tėsinio ir Artojo 7H sklypo, unik. Nr. 4400-6435-8794
1.2	Liudijimo išdavimo data	2025-10-02
1.3	Statinį galima naudoti	Statinio tolimesnis saugus naudojimas be atitinkamų organizacinių, techninių priemonių yra negalimas.
	Kitas liudijimas turi būti išduotas	Po kapitalinio remonto ar rekonstrukcijos, bet ne vėliau 2028-10-02
1.4	Statinį galima naudoti pagal apkrovų schemą	Statinį galima eksploatuoti pagal 6 priede nurodytas apkrovas. Iki to laiko, kol bus atliktas remontas (kapitalinis remontas / rekonstrukcija), būtina sistemingai kontroliuoti kordono linijos planinę ir aukščio padėtį, sistemingai kontroliuoti fasadinės sienelės posvyrius (kontrolės periodiškumas - ne rečiau kaip 1 kartą per 6 mėnesius). Jeigu pagal kontrolės rezultatus bus nustatyta, kad įvyko kordono poslinkiai ir / arba padidėjo fasadinės sienelės posvyriai, reikės nedelsiant apriboti statinio eksploatacijos režimą. Būtina nuolat kontroliuoti teritorijos dangos techninę būklę ir nedelsiant imtis priemonių ją atstatyti, jeigu atsirastų įdubos.
1.5	Statinio naudojimo paskirties pakeitimo priežastys	Nėra
1.6	Priežastys arba aplinkybės, draudžiančios naudoti statinį	Netenkina naudojimo saugos lygio, neleistinas nusidėvėjimas
1.7	Statinio naudojimo laikotarpio pailginimui būtina atlikti (darbai ir terminas)	<ul style="list-style-type: none"> – iki kompleksinio kapitalinio remonto darbų užbaigimo, apriboti krantinių naudojimą (transporto priemonių judėjimą, krovinių iškrovimą ir pakrovimą, laivų švartavimą), taikyti įspėjamąsias saugos priemones; – užtaisyti teritorijos įgriuvus, sustiprinti pagrindus ir suremontuoti ar pakeisti susidėvėjusias dangas; – atstatyti suirusius ratų atmušų bortus; – išvalyti dugną nuo pašalinių daiktų galinčių trukdyti saugiai

BĮ "Klaipėdos paplūdimiai"

**KRANTINĖS (Kr-1) TARP ARTOJO G. TĖSINIO IR
ARTOJO 7H SKLYPO LAIKINAS TECHNINIS
PASAS NR. 1**

		laivybai.
1.8	Liudijimą sudariusi organizacija	UAB „Vakarų regiono statybų konsultacinis biuras“

Atsakingieji asmenys:

Generalinis direktorius

Artūras Sabeckis

(kval. atest. Nr. 0241, 11340, 18143, 20304, 2145, 31122)

Ekspertas

Ernestas Sabeckis

(kval. atest. Nr.26702, 29651, 35255)

2. BENDRIEJI DUOMENYS

2.1.	Statinio klasifikacija	
2.1.1	• pagal paskirtį	Vandens uostų
2.1.2	• pagal padėtį plane	krantinė tarp Artojo g. tęsinio ir Artojo 7H sklypo, unik. Nr. 4400-6435-8794
2.1.3	• pagal konstrukciją	<p>- ruožas PK0 ÷ PK2+3,30 m – g/b rostverkas – 0,55 m aukščio ant statybinio laužo, g/b antstatas – 0,60 m aukščio, virš jo keraminių tuščiavidurių plytų siena h = 0,97 m;</p> <p>- ruožas PK2+3,30 m ÷ PK13+2,35 m – siena iš medinių įlaidų 0,15-0,20 m pločio, medinių paskirstomųjų sijų 0,32x0,32 m ir 0,20x0,20 m skerspjūvio, priekyje įrengti mediniai poliai Ø 0,30 m su inkarine temple. Virš konstrukcijos – gruntinis šlaitas;</p> <p>- ruožas PK13+2,35 m ÷ PK15+6,89 m - siena iš medinių įlaidų 0,15-0,20 m pločio, galinės paskirstomosios sijos 0,20x0,20 m, sudvejintų paskirstomųjų sijų 0,28x0,09 (h) m ir 0,32x0,32 m skerspjūvio. Antstatas – keturios eilės gelžbetoninių surenkamų plokščių. Priešais įlaidų ir plokščių konstrukciją įrengti mediniai poliai Ø 0,30 m su inkarine temple ir viršutine medine paskirstomąja sija 0,30x0,20 m skerspjūvio.</p>
2.2	Pagrindiniai matmenys	
2.2.1	• krantinės ilgis, m	156,89
2.2.2	• krantinės plotis, m	-
2.2.3	• krantinės darbinis ilgis, m	-
2.2.4	• teritorijos plotas, m ²	-
2.2.5	Kordono altitudė:	
	• projektinė, m	Nėra duomenų
	• tikroji, m	+2,12 ÷ +2,30
2.2.6	Dugno altitudė:	
	• projektinė, m	Nėra duomenų
	• tikroji, m: (prie kordono)	±0,00 ÷ -1,10

BI "Klaipėdos paplūdimiai"

**KRANTINĖS (Kr-1) TARP ARTOJO G. TĖSINIO IR
ARTOJO 7H SKLYPO LAIKINAS TECHNINIS
PASAS NR. 1**

	(5,0 m atstumu nuo kordono)	- 0,20 ÷ -1,80
2.3	Naudojimo apkrovos (žr. schemą 6 priede)	
2.3.1	Nuo paskirstomosios apkrovos krantinės paviršiuje, kN/m ²	3,0
2.4	Skačiuotinio laivo parametrai	
2.4.1	• vandentalpa, t	-
2.4.2	• ilgis, m	-
2.4.3	• grimzlė, m	-
2.5	Irenginio klasė	-
2.6	Statybos metai (rekonstrukcijos) metai	1974 m (pagal kadastro duomenis)
2.7	Generalinis projektuotojas	Nėra duomenų
2.8	Generalinis rangovas	Nėra duomenų
2.9	Balansinė vertė	Nėra duomenų

3. KRANTINĖS ĮRANGA LAIVŲ STOVĖJIMUI, ŠVARTAVIMUI IR TIEKIMUI

(Visos altitudės nurodytos Baltijos jūros lygio sistemoje)

3.1	Švartavimo įrenginiai	Nėra
3.1.1	Švartavimo stulpai: <ul style="list-style-type: none"> • tipas • kiekis, vnt. konstrukcija	
3.2	Laivų tiekimo įranga	-
3.3	Saugaus naudojimo krantinėse įranga	
3.2.1	Apsauginis bortelis: <ul style="list-style-type: none"> • aukštis, mm konstrukcija	210 Gelžbetonis
3.2.2	Fasado aptaisymo elementai (atmušos): <ul style="list-style-type: none"> • kiekis, kompl. • žingsnis, m konstrukcija	Nėra
3.4	Lietaus vandens nuotekų sistema	
3.3.1	<ul style="list-style-type: none"> • išleidėjų skaičius, vnt. • skersmuo, mm altitudė, m	1 160
3.3.2	Lietaus kanalizacijos šuliniai, vnt.	
3.5	Specialūs konstrukcijos elementai	Nėra
3.5.1	Suolai, vnt	

4. KRANTINĖS KONSTRUKCIJA IR PAGRINDINIAI ELEMENTAI

(Visos altitudės nurodytos Baltijos jūros lygio sistemoje, inertinių medžiagų sunkis γ vandenyje)

4.1	Konstrukcijos aprašymas	<p>- ruožas PK0 ÷ PK2+3,30 m – g/b rostverkas – 0,55 m aukščio ant statybinio laužo, g/b antstatas – 0,60 m aukščio, virš jo keraminių tuščiavidurių plytų siena $h = 0,97$ m;</p> <p>- ruožas PK2+3,30 m ÷ PK13+2,35 m – siena iš medinių įlaidų 0,15-0,20 m pločio, viršutinė medinė paskirstomoji sija 0,32x0,32 m skerspjūvio, priekyje įrengti mediniai poliai Ø 0,30 m. Virš konstrukcijos – gruntinis šlaitas;</p> <p>- ruožas PK13+2,35 m ÷ PK15+6,89 m - siena iš medinių įlaidų 0,15-0,20 m pločio, dviejų paskirstomųjų sijų 0,28x0,09 (h) m ir 0,32x0,32 m skerspjūvio. Antstatas – keturios eilės gelžbetoninių surenkamų plokščių. Priešais įlaidų ir plokščių konstrukciją įrengti mediniai poliai Ø 0,30 m su viršutine medine paskirstomąja sija 0,30x0,20 m skerspjūvio.</p>
4.2	Fasadinė siena	
4.2.1	<ul style="list-style-type: none"> • pjūvis • medžiagos • įlaido tipas altitudė: • įlaido viršaus, m įlaido apačios, m 	<p>Fasadinė siena iš įlaidų ir prieš juos sukaltų polių</p> <p>Medis:</p> <ul style="list-style-type: none"> - įlaidai 0,15 m pločio - poliai Ø 0,30 m - Nėra duomenų <p>Nėra duomenų</p> <p>Nėra duomenų</p>
4.3	Inkarinės templės	
4.3.1	<ul style="list-style-type: none"> • medžiaga • matmenys, mm 	<p>Metalas</p> <p>Nėra duomenų</p>
4.4	Laivų švartavimo stulpelių inkarinės templės	Nėra

4.5	Inkarinių templių atramos	Nėra duomenų
4.6	Akmenų prizmė	-
4.7	Skirstomoji sija	
4.7.1	<ul style="list-style-type: none"> medžiaga matmenys, mm altitudė, m 	Medis 320 x 320 (ruožas PK2+3,30 m ÷ PK13+2,35 m) 280 x 90, 320 x 320, 300 x 200 (ruožas PK13+2,35 m ÷ PK15+6,89 m)
4.8	Antstatas	
4.8.1	<ul style="list-style-type: none"> medžiaga aukštis, m viršaus altitudė, m 	Gelžbetonis ir keraminės tuščiavidurės plytos (PK0 ÷ PK2+3,30 m) Gelžbetoninės plokštės 1,65x0,50x0,10 m (PK13+2,35 m ÷ PK15+6,89 m) 1,60 (PK0 ÷ PK2+3,30 m) 0,50 (PK13+2,35 m ÷ PK15+6,89 m) +2,12 ÷ +2,30
4.9	Piltinis gruntas	Nėra duomenų
4.10	Teritorijos danga	
4.10.1	<ul style="list-style-type: none"> medžiaga storis, mm altitudė, m 	Trinkelės, žvirgždas (PK02 ÷ PK0+4,50 m) Asfaltbetonis (PK0+4,50 m ÷ PK15+6,89 m) Duomenų nėra +2,19 ÷ 2,50

5. GAMTINĖS SĄLYGOS

(Visos altitudės nurodytos Baltijos jūros lygio sistemoje, inertinių medžiagų sunkis γ vandenyje)

5.1	Vandens lygis nuo BS lygio „0“ (skačiuotinis arba stebimasis)	
	<ul style="list-style-type: none"> • didžiausias, m • žemiausias, m • vidutinis daugiametis, m 	+1,86 -1,00 -0,02
5.2	Vėjas (skačiuotinis arba stebimasis)	
	<ul style="list-style-type: none"> • maksimalus greitis, m/s • vyraujanti kryptis 	30 Šiaurės vakarų
5.3	Bangavimas (skačiuotinis arba stebimasis)	
	<ul style="list-style-type: none"> • aukštis (vidutinis), m • ilgis (vidutinis), m 	0,5 10
5.4	Vandens tėkmė vyraujanti	
	<ul style="list-style-type: none"> • maksimalus greitis, m/s • kryptis 	0,5 Vakarų
5.5	Apledėjimo sąlygos	
	<ul style="list-style-type: none"> • apledėjimo vidutinis dienų kiekis per metus • vidutinis ledo storis, cm 	59 5
5.6	Pagrindinis gruntas	

6. TECHNINĖS KRANTINĖS BŪKLĖS STEBĖJIMO SISTEMA

6.1	Atraminis geodezinis tinklas	
	<ul style="list-style-type: none"> • įrengimo metai • geodezinių punktų charakteristika ir vieta • atraminio geodezinio tinklo planas 	- - -
6.2	Geodezinio stebėjimo tinklas	
	<ul style="list-style-type: none"> • įrengimo metai • pirmųjų stebėjimų data • stebėjimo reperių ir dugno priekordonio altitudžių charakteristika • geodezinio stebėjimo tinklo planas 	- - - -
6.3	Matavimų prietaisai, įmontuoti į krantinės konstrukciją	
	<ul style="list-style-type: none"> • paskutinių stebėjimų data • išdėstymo planas • konstrukcija 	- - -
6.4	Užpildo grunto būklės stebėjimo priemonės	Nėra
	Užpildo grunto slūgimo stebėjimo šulinėliai: <ul style="list-style-type: none"> • kiekis, vnt. • skersmuo, cm 	- -

7. KRANTINĖS KONSTRUKCINIŲ ELEMENTŲ TECHINĖ BŪKLĖ

Bendra techninė krantinės būklė		Krantinės būklė, žymūs defektai
7.1	Fasadinė siena	<p><u>Priešavarinė, naudojimo saugos lygis – pavojingas</u> <u>Ruožai PK2+3,30 m ÷ PK13+2,35 m ir PK13+2,35 m ÷ PK15+6,89 m:</u> Mediniai įlaidai visame jų įrengimo ilgyje (L=133,59 m) visiškai suirę. Sienelės nepralaidumas gruntui pažeistas. Paskirstomosios sijos ir poliai 100% pažeisti puvinio (ribinis medinių elementų skerspjūvio ploto sumažėjimas daugiau kaip 20% [18,21]). Medinių polių padėtis krantinės atžvilgiu netolygi. Ruože tarp piketų PK2+3,30 m ÷ PK15+6,89 m inkarinių templių apkabos apjuosiančios polius ir esančios po vandeniu yra surūdijusios. Didžioji dalis polių visiškai supuvę, todėl templių apkabos jiems neturi apkabinimo paviršiaus. Atstumai tarp templių 0,8 ÷ 5,0 m. Inkarinių templių apkabos apjuosiančios polius ir esančios po vandeniu yra surūdijusios. Didžioji dalis polių visiškai supuvę, išlikusios templių apkabos jiems nebeatlieka savo funkcinės paskirties. Apie inkarinių templių skersmenį, ilgį bei inkaravimo plokštę duomenų nėra. Faktinė krantinės linija ruože tarp piketų PK2+3,35 m ÷ PK5, nuo kordono linijos, nurodytos kadastrinių matavimų byloje [4.2], nukrypsta į akvatorijos pusę ~ 68,0 cm. Tarp piketų PK5 ir PK6 - ~16,0 cm, tarp PK7 ir PK10+2,35 m – ~ 25,0 cm, prie PK11 – 50,0 cm, nuo PK13+1,90 m iki krantinės galo (PK15+6,89 m), maksimaliai – ~ 66,0 cm, Ribinė leistina reikšmė 6,0 cm [21].</p>
7.2	Rostverkas	<p><u>Priešavarinė, naudojimo saugos lygis – pavojingas</u> <u>Ruožas PK0 ÷ PK2+3,30 m:</u> Rostverkas (h=0,55 m) įrengtas ant statybinio laužo</p>
7.3	Viršutinis statinys	<p><u>Ribotai darbinga, naudojimo saugos lygis – nepatenkinamas</u> <u>Ruožas PK0 ÷ PK2+3,30 m:</u> šlaitas už mūrinio apaugęs krūmais ir žole, su nuošliaužomis. <u>Priešavarinė, naudojimo saugos lygis – pavojingas</u> <u>Ruožas PK0 ÷ PK2+3,30 m:</u> Prie piketo PK0+7,47 m, antstato fasade atsivėręs iki 1,0 cm pločio plyšys (leistinas jėgos plyšių plotis 0,5 mm [21] ir susidariusi 0,40 x 0,20 m skerspjūvio</p>

**KRANTINĖS (Kr-1) TARP ARTOJO G. TĖSINIO IR
ARTOJO 7H SKLYPO LAIKINAS TECHINIS
PASAS NR. 1**

		<p>ertmė. Plytų mūrinio visos keraminės tuščiavidurės plytos suirusios.</p> <p><u>Ribotai darbinga, naudojimo saugos lygis – nepatenkinamas</u></p> <p><u>Ruožas PK2+3,30 m ÷ PK13+2,35 m:</u></p> <p>grunto šlaitas ruože tarp piketų PK2+3,30 m ÷ PK13+2,35 m, stipriai pažeistas erozijos, su nuošliaužomis, apaugęs krūmais ir žole.</p> <p><u>Priešavarinė, naudojimo saugos lygis – pavojingas</u></p> <p><u>Ruožas PK13+2,35 m ÷ PK15+6,89 m:</u></p> <p>ruože tarp piketų PK13+2,35 m ÷ PK15+6,89 m, dėl sunykusių medinių polių ir sijų plokštės laikosi nestabiliai, dalis plokščių nukritusios į vandenį. Prie piketo PK13+2,5 m (zona prie pontono), plokštės sulūžusios ir nukritusios, skylė 1,10 x 0,70 x 1,0 m (išplautas gruntas), ¾ tvoros stulpo apatinės dalies su pamatu (po pontonu) neturi atramos (žiūr. foto). Prie piketo PK14+2,0 m surenkamų plokščių konstrukcijoje yra Ø160 mm metalinio vamzdžio išvadas, aplink kurį suiręs plokštės apsauginis betono sluoksnis, atsidengusi armatūra. Gretimų plokščių fasadiniuose paviršiuose susidarę plyšiai 1,0-2,0 mm pločio, leistinas plyšių plotis 0,5 mm [21]. Visa fasadinė dalis apaugusi krūmais.</p>
7.4	Teritorijos danga	<p><u>Priešavarinė, naudojimo saugos lygis – pavojingas</u></p> <p><u>Ruožas PK0 ÷ PK15+6,89 m:</u></p> <p>Piketo PK1 zonoje yra trinkelų ir žvirgždo dangos, nuo piketo PK0+4,50 m – asfaltbetonis. Visu krantinės ilgiu, palei ratų atmušos bortą, ~1,0 m pločio juostoje dangos nusėdusios iki 4,0 cm (leistinoji reikšmė negali būti didesnė nei 10,0 cm [21]). Visoje krantinės asfaltbetonio dangoje daugybiniai skersiniai plyšiai, plyšių tinklai 1,0÷3,0 cm pločio (leistinas dydis 0,5 cm [21]), asfalto dangos suirimai, ištrupėjimai iki 4,0÷6,0 cm gylio, piketo PK5+6,0 m – iki 7,0 cm (leistinas dydis 5,0 cm [21]). Ruože nuo piketo PK9+1,5 m iki krantinės galo, asfaltbetonio danga susibangavusi, įdubimai 2,0 ÷ 4,0 cm gylio, (leistinas dydis 5,0 cm [21]). Prie piketų PK4+7,70 m ir PK13+3,0 m, palei ratų atmušos bortą, atsivėrusios įgriuvos > 1,0 m gylio.</p>
7.5	Ratų atmušos bortas	<p><u>Darbinga, naudojimo saugos lygis – pažemintas</u></p> <p><u>Ruožas PK0 ÷ PK15+6,89 m</u></p> <p>Ratų atmušos gelžbetoninis bortas 0,21 x 0,18 m, ruože nuo PK13+2,50 m iki</p>

**KRANTINĖS (Kr-1) TARP ARTOJO G. TĖSINIO IR
ARTOJO 7H SKLYPO LAIKINAS TECHNINIS
PASAS NR. 1**

		PK14+8,50 – 0,30x0,30 m, įrengtas tarp buvusios tvoros stulpų. Visame savo ilgyje, ratų atmušos bortas su masiniais pažeidimais (100 %), tai yra – įtrūkimais, nuskilimais, lūžiais, suirusiu betono apsauginiu sluoksniu, atsidengusia armatūra. Kritinis konstrukcijos būvis yra, kai pažeidimai siekia 50,0 % jo ilgio [18].
7.6	Švartavimo stulpeliai	Nėra
7.7	Kopėčios	Nėra
7.8	Dugnas	<p><u>Darbinga, naudojimo saugos lygis – pažemintas</u></p> <p><u>Ruožas PK0 ÷ PK15+6,89 m:</u></p> <p>Tikrosios dugno altitudės prie kordono linijos yra $\pm 0,00 \div -1,10$ m. 5 m atstumu nuo statinio – -0,20 m iki -1,80 m (žr. plano ir fasado brėžinius).</p> <p>Dugnas prie kranto tvirtinimo nagrinėjimo ruožų yra nevalytas. Dugno gylio sumažėjimas dėl užsiteršimo, negali viršyti nurodytojo krantinės projektinėje dokumentacijoje [21]. Projektinis gylis nėra žinomas.</p> <p>0÷5 metrų pločio priekordonio juostoje, rasti įvairūs pašaliniai daiktai (padangos, metalo k-jos, mediena, dangos betoninės plokštės ir kt.), kurių viršaus altitudės nuo -0,10 m iki -0,70 m.</p> <p>Dugnas prie kranto tvirtinimo nagrinėjimo ruožų yra nevalytas. Dugno gylio sumažėjimas dėl užsiteršimo, negali viršyti nurodytojo krantinės projektinėje dokumentacijoje [21]. Projektinis gylis nėra žinomas.</p>
7.9	Krantinės konstrukcijos remonto poreikis	Atlikti fasadinių sienų, inkarinių sistemų ir viršutinio statinio bei atgalinio filtro kompleksinio kapitalinio remonto darbus.

BĮ "Klaipėdos paplūdimiai"

**KRANTINĖS (Kr-1) TARP ARTOJO G. TĘSINIO IR
ARTOJO 7H SKLYPO LAIKINAS TECHNINIS
PASAS NR. 1**

8. KRANTINĖS PASO SUDARYMO ŠALTINIAI

Nr.	Dokumentų pavadinimas	Saugojimo vieta
8.1	Krantinės (Kr-1) tarp Artojo g. tęsinio ir Artojo 7H sklypo, unikalus Nr. 440-6435-8794 specialiosios apžiūros ataskaita, UAB „Vakarų regiono statybų konsultacinis biuras“, 2025 m.	BĮ Klaipėdos paplūdimiai

BĮ "Klaipėdos paplūdimiai"

**KRANTINĖS (Kr-1) TARP ARTOJO G. TĘSINIO IR
ARTOJO 7H SKLYPO LAIKINAS TECHNINIS
PASAS NR. 1**

9. PAKEITIMŲ, ĮTRAUKTŲ Į ĮRENGINIO PASĄ, SĄRAŠAS

Nr.	Data	Įrašas	Pareigos ir pavardė
1			
2			
3			
4			
5			
6			

BĪ "Klaipėdos paplūdimiai"

**KRANTINĖS (Kr-1) TARP ARTOJO G. TĘSINIO IR
ARTOJO 7H SKLYPO LAIKINAS TECHNINIS
PASAS NR. 1**

7			
8			
9			
10			
11			
12			

BĪ "Klaipėdos paplūdimiai"

**KRANTINĖS (Kr-1) TARP ARTOJO G. TĘSINIO IR
ARTOJO 7H SKLYPO LAIKINAS TECHNINIS
PASAS NR. 1**

13			
14			
15			
16			
17			
18			
19			

BĪ "Klaipėdos paplūdimiai"

**KRANTINĖS (Kr-1) TARP ARTOJO G. TĖSINIO IR
ARTOJO 7H SKLYPO LAIKINAS TECHNINIS
PASAS NR. 1**

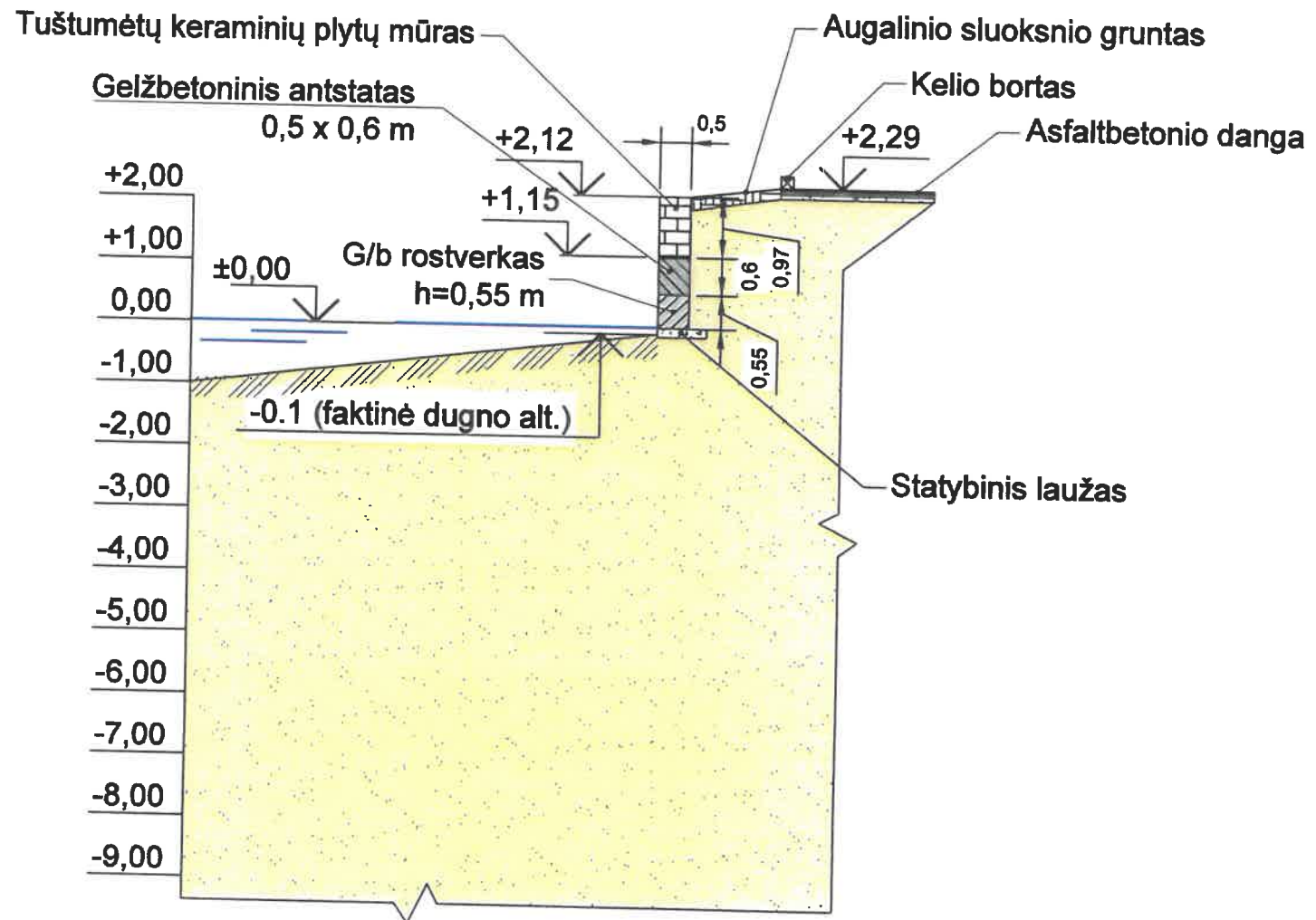
20			



1.1 pav. Situacinis planas

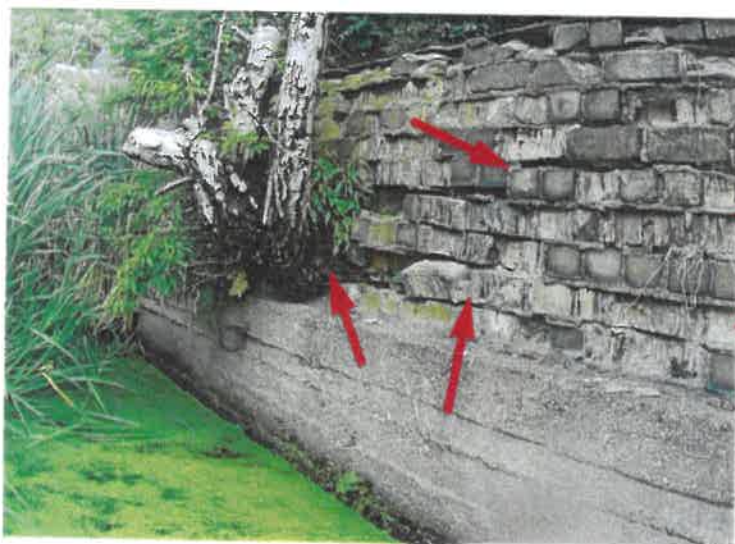
KONSTRUKCINIS PJŪVIS - PK1

UAB VAKARŲ REGIONO STATYBŲ
KONSULTACINIS BIURAS
Danės upės krantinė Nr. 1
Unikalus Nr. 4400-6435-8794
2025m.



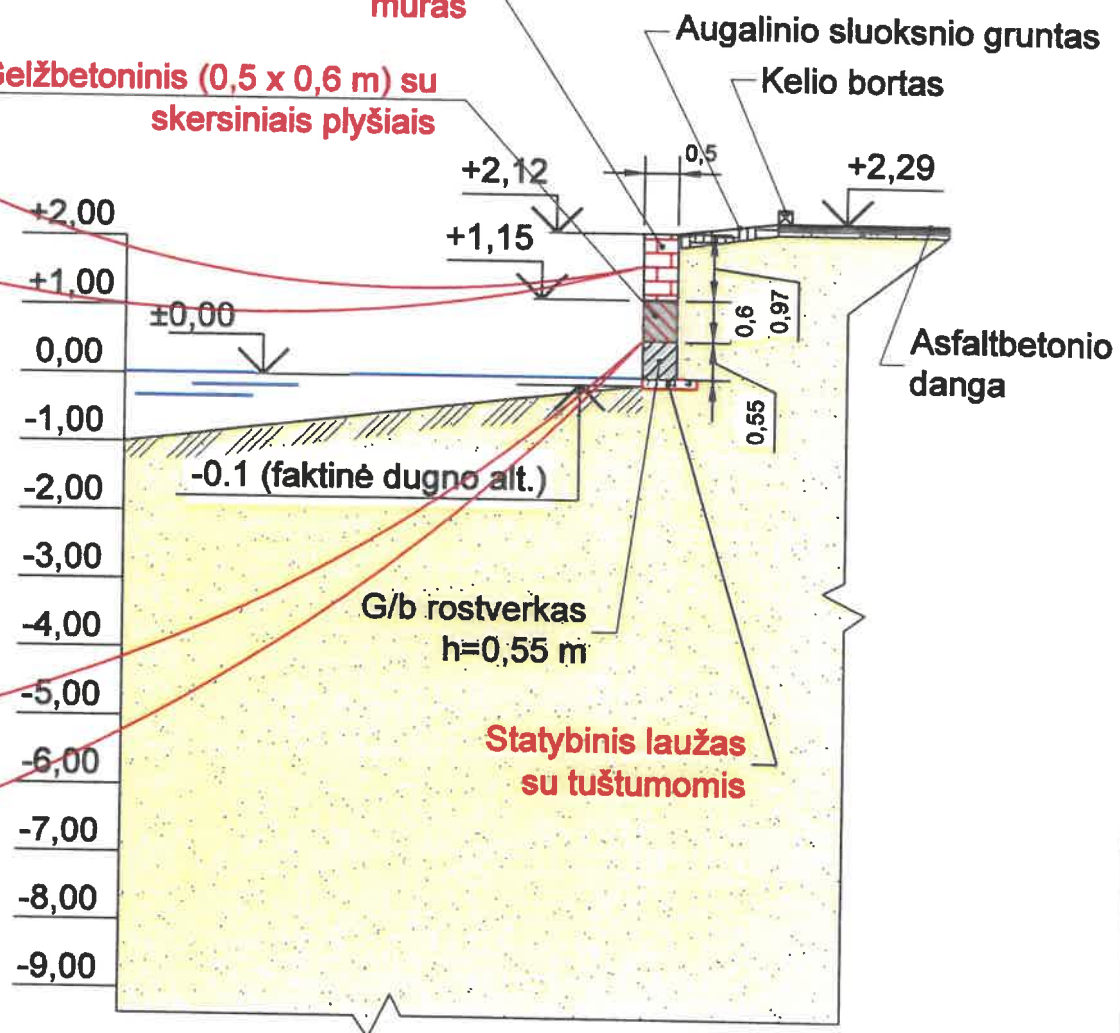
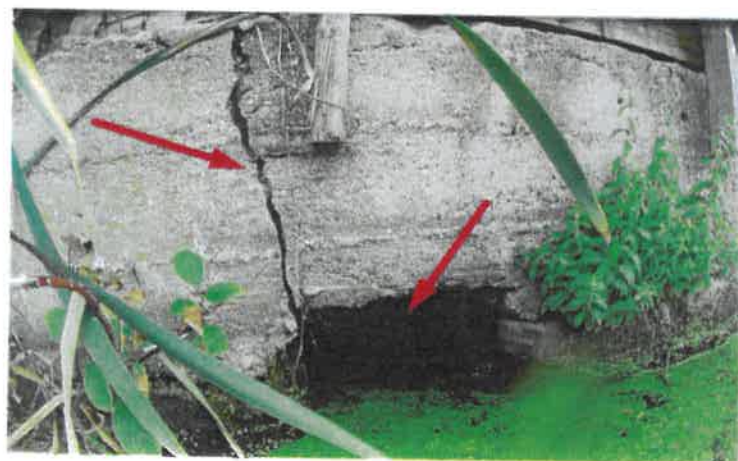
FAKTINIS KONSTRUKCINIS PJŪVIS - PK1

UAB VAKARŲ REGIONO STATYBŲ
KONSULTACINIS BIURAS
Danės upės krantinė Nr. 1
Unikalus Nr. 4400-6435-8794
2025m.



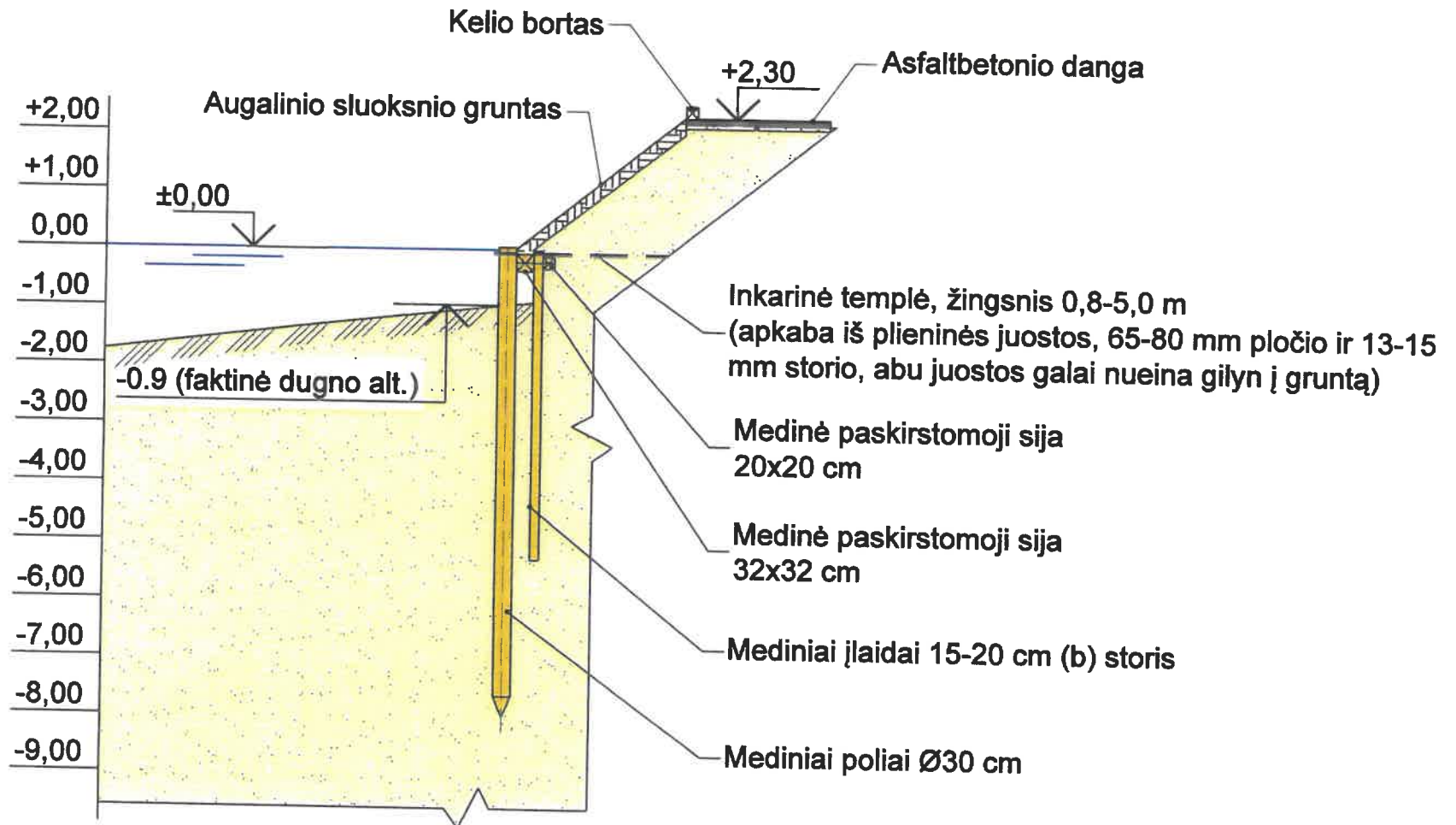
Suiręs tuštumėtų keraminių plytų
mūras

Gelžbetoninis (0,5 x 0,6 m) su
skersiniais plyšiais



KONSTRUKCINIS PJŪVIS - PK9

UAB VAKARŲ REGIONO STATYBŲ
KONSULTACINIS BIURAS
Danės upės krantinė Nr. 1
Unikalus Nr. 4400-6435-8794
2025m.



FAKTINIS KONSTRUKCINIS PJŪVIS - PK9

UAB VAKARŲ REGIONO STATYBŲ
KONSULTACINIS BIURAS
Danės upės krantinė Nr. 1
Unikalus Nr. 4400-6435-8794
2025m.



Šlaito grunto nuošliaužos

Įgriūvos ir plyšiai
asfaltbetonio dangoje

Kelio bortas

Medinė paskirstomoji sija
visiškai supuvusi
(20x20 cm)

+2,00
+1,00
0,00
-1,00
-2,00
-3,00
-4,00
-5,00
-6,00
-7,00
-8,00
-9,00

±0,00

-0.9 (faktinė dugno alt.)

+2,30

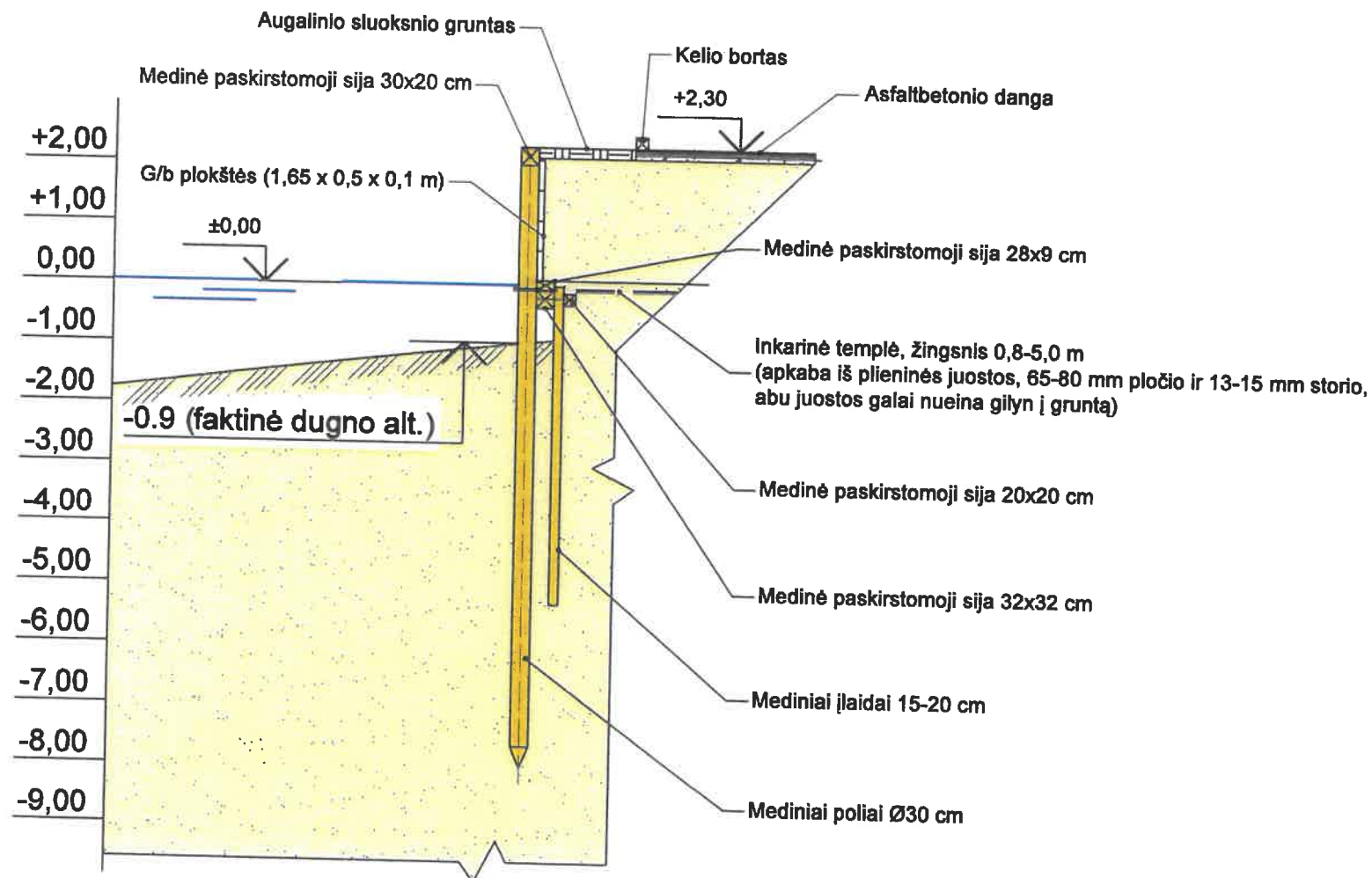
Mediniai įlaidai
pažeisti puvinio
(b=15-20 cm)

Supuvę mediniai
poliai Ø30 cm

Atsilaisvinę
inkarinių templių
tvirtinimo mazgai

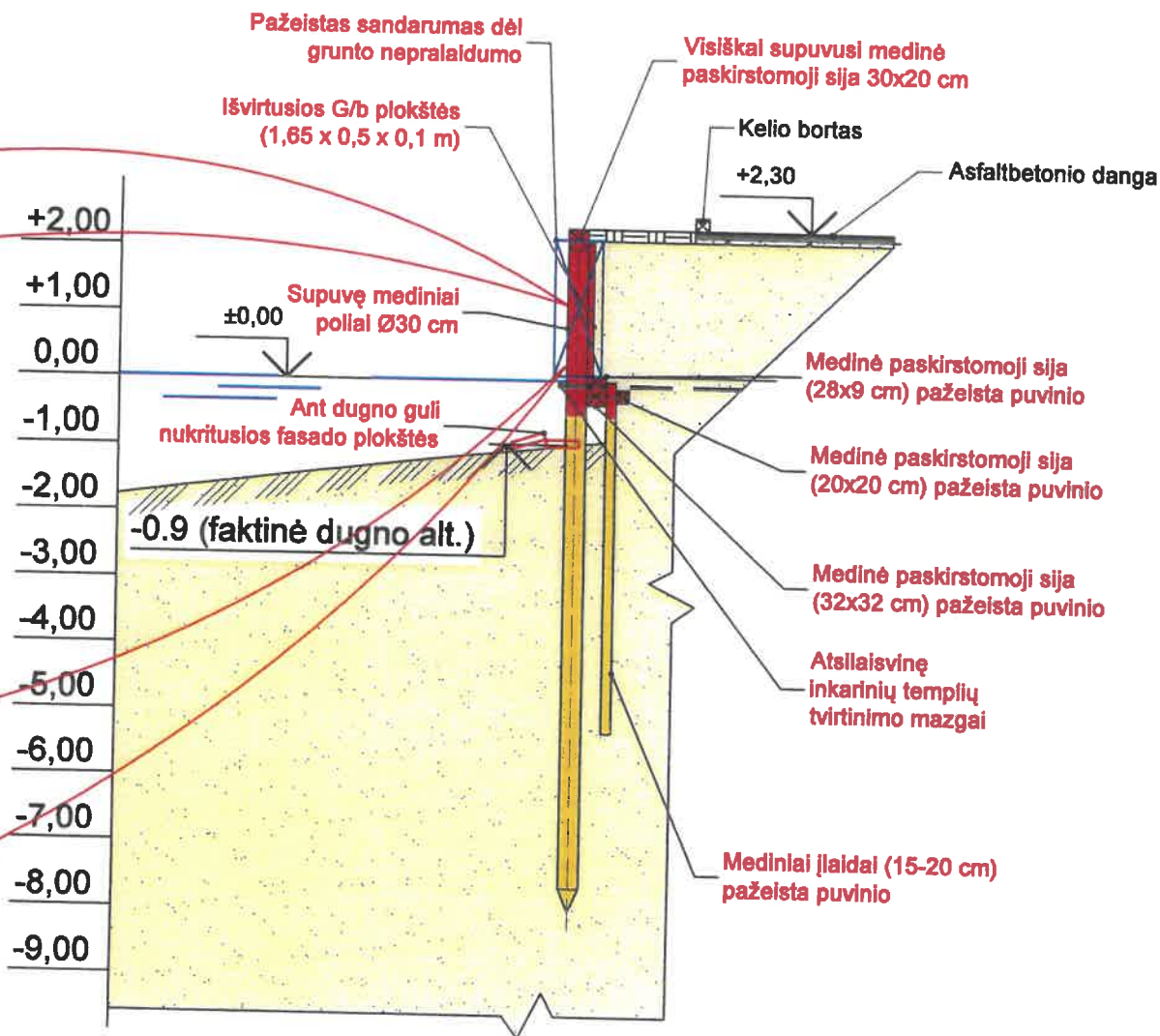
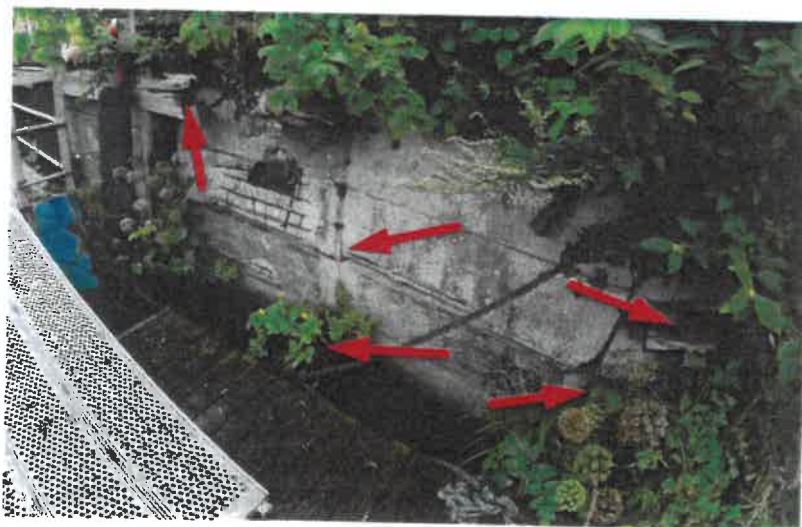
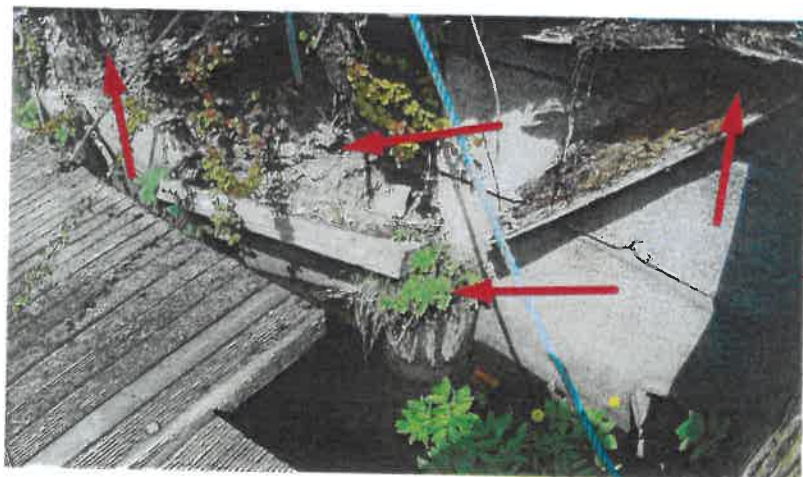
KONSTRUKCINIS PJŪVIS - PK14

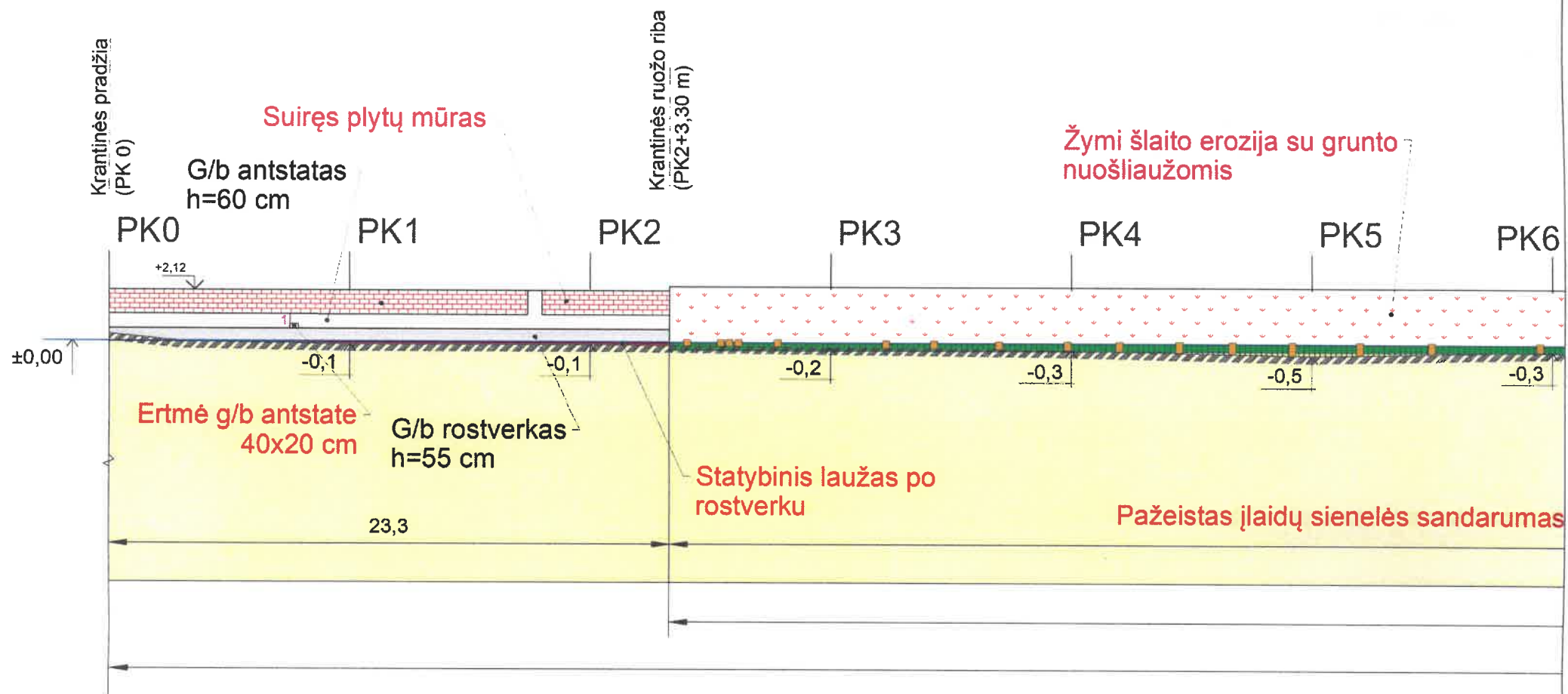
UAB VAKARŲ REGIONO STATYBŲ
KONSULTACINIS BIURAS
Danės upės krantinė Nr. 1
Unikalus Nr. 4400-6435-8794
2025m.



FAKTINIS KONSTRUKCINIS PJŪVIS - PK14

UAB VAKARŲ REGIONO STATYBŲ
KONSULTACINIS BIURAS
Danės upės krantinė Nr. 1
Unikalus Nr. 4400-6435-8794
2025m.

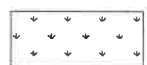




SUTARTINIAI ŽENKLAI:

PK1

- Piketas



- Gruntas



- Tuštūmėtų plytų mūras



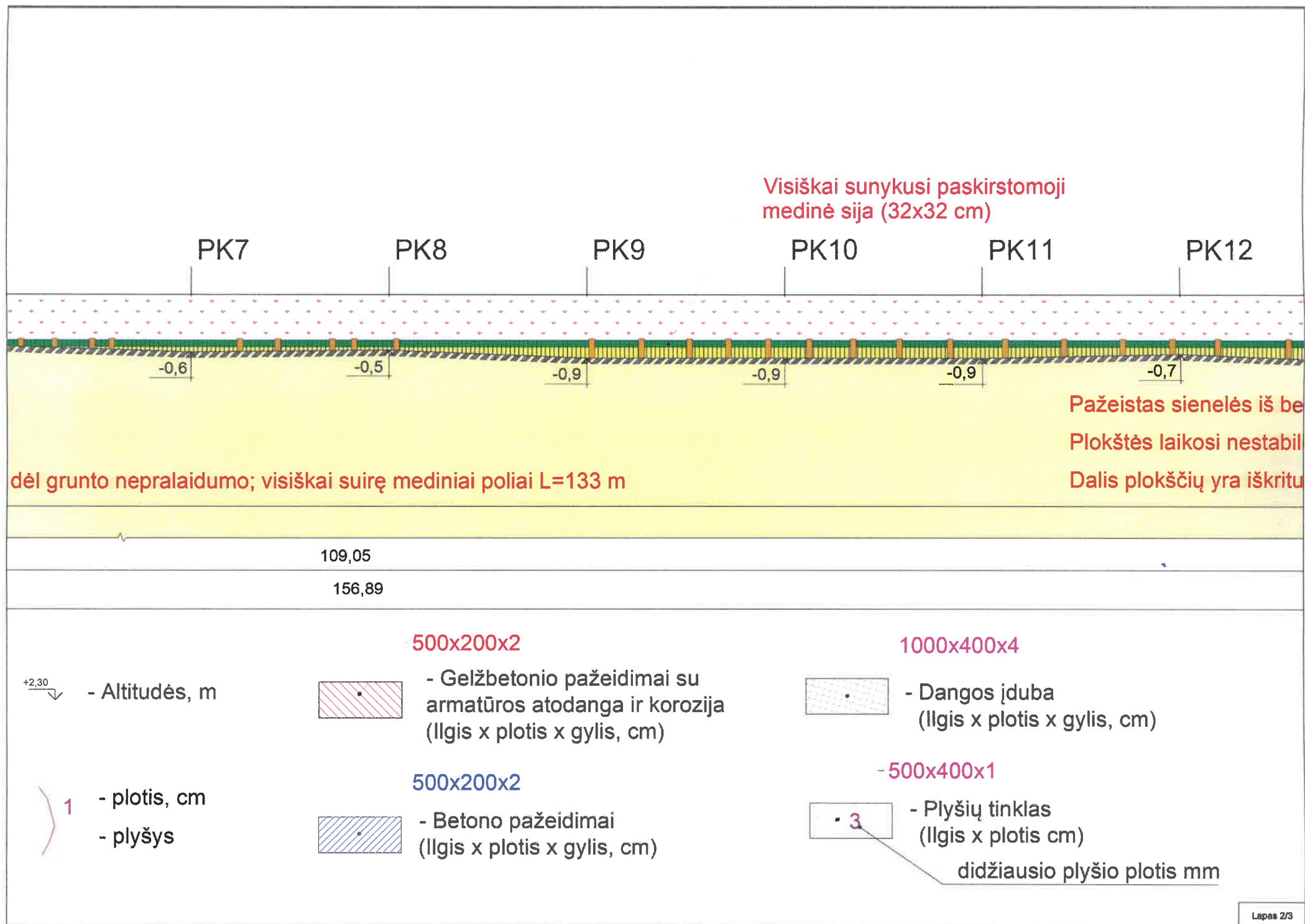
- Medinis įlaidas
(plotis 150-200 mm)



- Medinis polis Ø30 cm



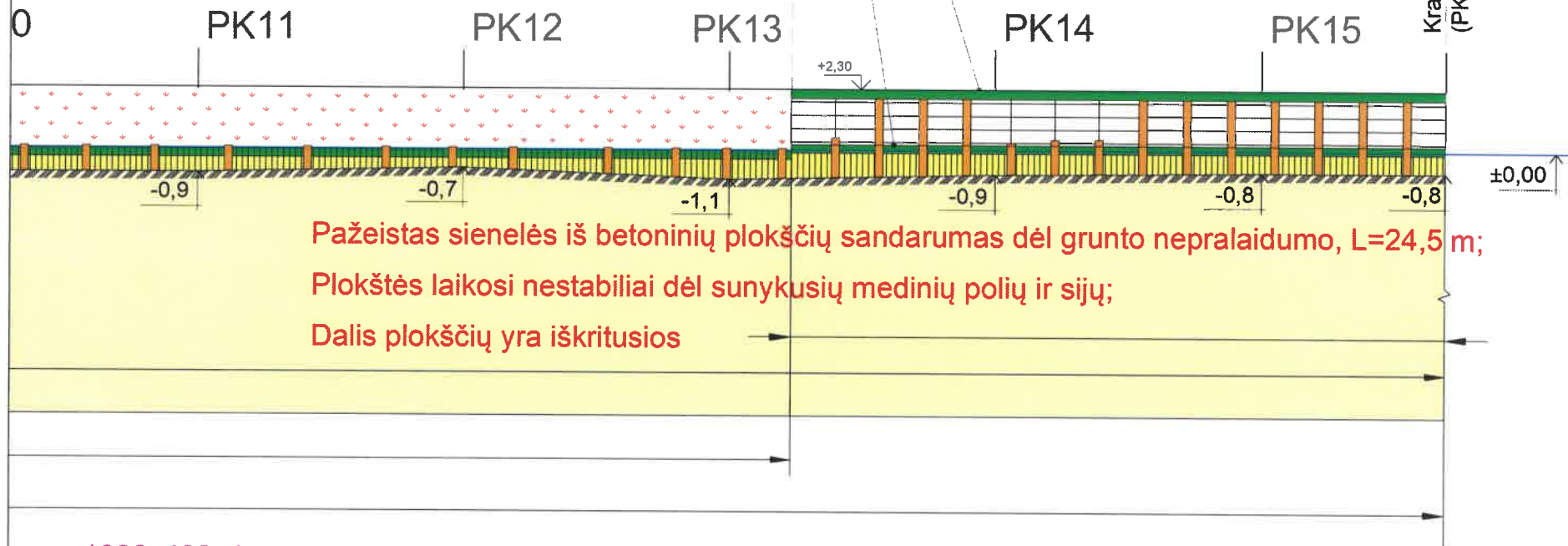
- Medinė skirstomoji sija



Visiškai sunykusi paskirstomoji sija
(sudėtinio skerspjūvio, plokščių atrėmimo
ruože, iš dviejų med. sijų (viršutinė 28x9(h)
cm, apatinė 32x32 cm)

Visiškai sunykusi paskirstomoji
medinė sija (30x20 cm)

sunykusi paskirstomoji
sija (32x32 cm)



- 1000x400x4



- Dangos įduba
(Ilgis x plotis x gylis, cm)

- 500x400x1



- Plyšių tinklas
(Ilgis x plotis cm)

didžiausio plyšio plotis mm



- Gelžbetoninės plokštės



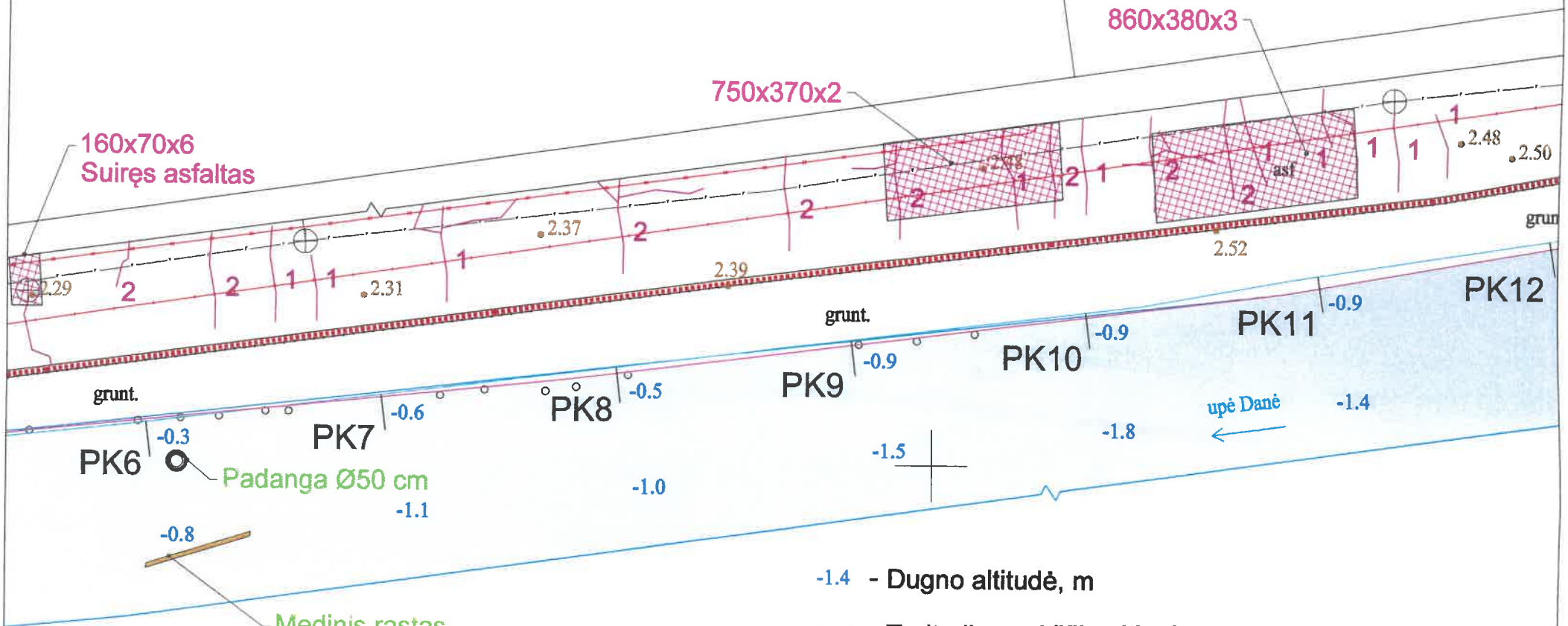
- Gelžbetoninės antstatas

KRANTINĖS PLANAS

MN

2MN

1220x400x



-1.4 - Dugno altitudė, m

2.15 - Teritorijos aukščio altitudė, m



- Įvairios technogeninės atliekos (automobilinės padangos, medinės, metalinės ar betoninės konstrukcijos ir pan.)



- Kanalizacijos šulinys

bet - Betoninis paviršius

grunt. - Esamas gruntas

plyt. - Plytų mūras

akm. - Šlaito tvirtinimas tašytais akmenimis

asf - Asfalto danga



- Veja



- Medis / kelmas





1. Paveikslas



3. Paveikslas



2. Paveikslas



4. Paveikslas



5. Paveikslas



7. Paveikslas



6. Paveikslas



8. Paveikslas



9. Paveikslas



11. Paveikslas



10. Paveikslas



12. Paveikslas



13. Paveikslas



15. Paveikslas



14. Paveikslas



16. Paveikslas



17. Paveikslas



19. Paveikslas



18. Paveikslas



20. Paveikslas



21. Paveikslas



23. Paveikslas



22. Paveikslas



24. Paveikslas



25. Paveikslas



27. Paveikslas



26. Paveikslas



28. Paveikslas



29. Paveikslas



31. Paveikslas



30. Paveikslas



32. Paveikslas



33. Paveikslas



35. Paveikslas



34. Paveikslas



36. Paveikslas



37. Paveikslas



39. Paveikslas



38. Paveikslas



40. Paveikslas



41. Paveikslas



43. Paveikslas



42. Paveikslas



44. Paveikslas



45. Paveikslas



47. Paveikslas



46. Paveikslas



48. Paveikslas



49. Paveikslas



51. Paveikslas



50. Paveikslas



52. Paveikslas



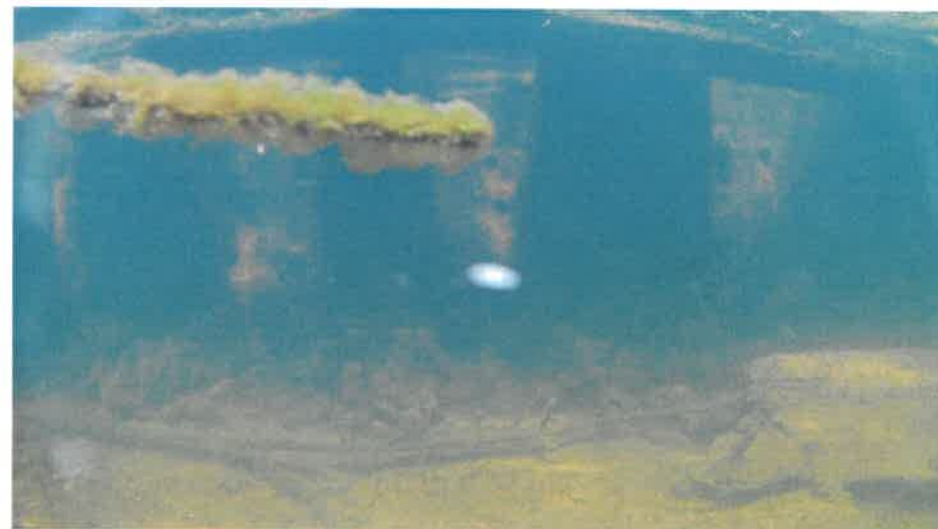
53. Paveikslas



55. Paveikslas



54. Paveikslas



56. Paveikslas



57. Paveikslas



59. Paveikslas



58. Paveikslas



60. Paveikslas



61. Paveikslas



63. Paveikslas



62. Paveikslas



64. Paveikslas



65. Paveikslas



67. Paveikslas



66. Paveikslas

APKROVŲ SCHEMA (2025 M.)

