

BĮ "Klaipėdos paplūdimiai"

**DANĖS KRANTINĖS (Kr-2), BESIRIBOJANČIOS
SU 7H SKLYPU PER VISĄ JO ILGĮ
LAIKINAS TECHINIS PASAS NR. 1**

RENGĖJAS: UAB „Vakarų regiono statybų konsultacinis biuras“

**KLAIPĖDOS MIESTO SAVIVALDYBĖS
„DANĖS KRANTINĖS (Kr-2), BESIRIBOJANČIOS SU
7H SKLYPU PER VISĄ JOS ILGĮ“
LAIKINAS TECHINIS PASAS
Nr. 1**

Pasą sudarė:

Generalinis direktorius

Artūras Sabeckis

(kval. atest. Nr. 0241, 11340, 18143, 20304, 2145, 31122)

Ekspertas

Ernestas Sabeckis

(kval. atest. Nr.26702, 29651, 35255)

BĮ "Klaipėdos paplūdimiai"

**DANĖS KRANTINĖS (Kr-2), BESIRIBOJANČIOS
SU 7H SKLYPU PER VISĄ JO ILGĮ
LAIKINAS TECHINIS PASAS NR. 1**

LAIKINAS TECHINIS PASAS

DANĖ KRANTINĖ (Kr-2), BESIRIBOJANTI SU 7H SKLYPU PER VISĄ JO ILGĮ	
Adresas	Klaipėda, Danės krantinė (Kr-2), besiribojanti su 7H sklypu per visą jo ilgį, unikalus Nr. 4400-6435-8807
Statinys	Kranto tvirtinimas
Statybos (rekonstrukcijos) metai	1974 m – pagal kadastro duomenis
Funkcinė statinio paskirtis	Vandens uostų
Generalinis projektuotojas	Nėra duomenų
Generalinis rangovas	Nėra duomenų
Paso lapų skaičius	

BĮ Klaipėdos paplūdimiai

Direktorius Žigintas Narmontas
(Pareigos, vardas, pavardė)

(Parašas)

2025 m. _____ mėn. ____ d.

Registracijos Nr.

BĮ "Klaipėdos paplūdimiai"

**DANĖS KRANTINĖS (Kr-2), BESIRIBOJANČIOS
SU 7H SKLYPU PER VISĄ JO ILGĮ
LAIKINAS TECHINIS PASAS NR. 1**

TURINYS

Techninis pasas	
1. Liudijimas statinio naudojimui	4 psl.
2. Bendrieji duomenys	6 psl.
3. Krantinės įranga laivų stovėjimui, švartavimui ir tiekimui	8 psl.
4. Krantinės konstrukcija ir pagrindiniai elementai	9 psl.
5. Gamtinės sąlygos	11 psl.
6. Krantinės techninės būklės stebėjimo sistema	12 psl.
7. Krantinės konstrukcinių elementų techninė būklė	13 psl.
8. Krantinės paso sudarymo šaltiniai	15 psl.
9. Pakeitimų, įtrauktų į įrenginio pasą, sąrašas	16 psl.

Priedai	
Priedas Nr. 1 Situacinis planas	20 psl.
Priedas Nr. 2 Konstrukciniai pjūviai	21 psl.
Priedas Nr. 3 Krantinės fasadai	23 psl.
Priedas Nr. 4 Krantinės planas	24 psl.
Priedas Nr. 5 Pagrindinių krantinės konstrukcijų elementų ir įrangos nuotraukos	25 psl.
Priedas Nr. 6 Naudojimo apkrovos	36 psl.

1. LIUDIJIMAS STATINIO NAUDOJIMUI

Klaipėdos miesto savivaldybė		
1.1	Krantinės pavadinimas	Danės krantinė (Kr2), besiribojanti su 7H sklypu per visą jo ilgį, unikalus Nr. 4400-6435-8807
1.2	Liudijimo išdavimo data	2025-10-02
1.3	Statinį galima naudoti	Statinio tolimesnis saugus naudojimas be atitinkamų organizacinių, techninių priemonių yra negalimas.
	Kitas liudijimas turi būti išduotas	Po kapitalinio remonto ar rekonstrukcijos, bet ne vėliau 2028-10-02
1.4	Statinį galima naudoti pagal apkrovų schemą	Statinį galima eksploatuoti pagal 6 priede nurodytas apkrovas. Iki to laiko, kol bus atliktas remontas (kapitalinis remontas / rekonstrukcija), būtina sistemingai kontroliuoti kordono linijos planinę ir aukščio padėtį, sistemingai kontroliuoti fasadinės sienelės posvyrius (kontrolės periodiškumas - ne rečiau kaip 1 kartą per 6 mėnesius). Jeigu pagal kontrolės rezultatus bus nustatyta, kad įvyko kordono poslinkiai ir / arba padidėjo fasadinės sienelės posvyriai, reikės nedelsiant apriboti statinio eksploatacijos režimą. Būtina nuolat kontroliuoti teritorijos dangos techninę būklę ir nedelsiant imtis priemonių ją atstatyti, jeigu atsiras įdubos.
1.5	Statinio naudojimo paskirties pakeitimo priežastys	Nėra
1.6	Priežastys arba aplinkybės, draudžiančios naudoti statinį	Netenkina naudojimo saugos lygio, neleistinas nusidėvėjimas
1.7	Statinio naudojimo laikotarpio pailginimui būtina atlikti (darbai ir terminas)	<ul style="list-style-type: none"> – iki kompleksinio kapitalinio remonto darbų užbaigimo, apriboti krantinių naudojimą (transporto priemonių judėjimą, krovinių iškrovimą ir pakrovimą, laivų švartavimą), taikyti įspėjamąsias saugos priemones; – užtaisyti teritorijos įgriuvas, sustiprinti pagrindus ir suremontuoti ar pakeisti susidėvėjusias dangas; – atstatyti apsaugines šlaitų konstrukcijas;

BĮ "Klaipėdos paplūdimiai"

**DANĖS KRANTINĖS (Kr-2), BESIRIBOJANČIOS
SU 7H SKLYPU PER VISĄ JO ILGĮ
LAIKINAS TECHNINIS PASAS NR. 1**

		<ul style="list-style-type: none">– atstatyti suirusius ratų atmušų bortus;– išvalyti dugną nuo dumblo, sąnašų ir pašalinių daiktų galinčių trukdyti saugiai laivybai.
1.8	Liudijimą sudariusi organizacija	UAB „Vakarų regiono statybų konsultacinis biuras“

Atsakingieji asmenys:

Generalinis direktorius

Artūras Sabeckis

(kval. atest. Nr. 0241, 11340, 18143, 20304, 2145, 31122)

Ekspertas

Ernestas Sabeckis

(kval. atest. Nr.26702, 29651, 35255)

2. BENDRIEJI DUOMENYS

2.1.	Statinio klasifikacija	
2.1.1	• pagal paskirtį	Vandens uostų
2.1.2	• pagal padėtį plane	Danės krantinė (Kr2), besiribojanti su 7H sklypu per visą jo ilgį, unikalus Nr. 4400-6435-8807
2.1.3	• pagal konstrukciją	Kranto tvirtinimo konstrukcija – siena iš medinių įlaidų 0,15-0,20 m pločio, prikyje suporintos paskirstomosios sijos 0,28x0,09 (h) m ir 0,32x0,32 m skerspjūvio. Ant sijų keturios eilės gelžbetoninių surenkamų plokščių. Priešais įlaidų ir plokščių konstrukciją įrengti mediniai poliai Ø 0,30 m apjuosti inkarinių templių apkabomis. Virš polių medinė paskirstomoji sija 0,30x0,20 m skerspjūvio.
2.2	Pagrindiniai matmenys	
2.2.1	• krantinės ilgis, m	24,96
2.2.2	• krantinės plotis, m	-
2.2.3	• krantinės darbinis ilgis, m	-
2.2.4	• teritorijos plotas, m ²	-
2.2.5	Kordono altitudė: • projektinė, m • tikroji, m	Nėra duomenų +2,30
2.2.6	Dugno altitudė: • projektinė, m • tikroji, m: (prie kordono) (5,0 m atstumu nuo kordono)	Nėra duomenų -0,60 ÷ -0,80 -1,20 ÷ -1,60
2.3	Naudojimo apkrovos (žr. schemą 6 priede)	
2.3.1	Nuo paskirstomosios apkrovos krantinės paviršiuje, kN/m ²	3,0
2.4	Skaičiuotinio laivo parametrai	
2.4.1	• vandentalpa, t	-
2.4.2	• ilgis, m	-

BĮ "Klaipėdos paplūdimiai"

**DANĖS KRANTINĖS (Kr-2), BESIRIBOJANČIOS
SU 7H SKLYPU PER VISĄ JO ILGĮ
LAIKINAS TECHNINIS PASAS NR. 1**

2.4.3	• grimzlė, m	-
2.5	Įrenginio klasė	-
2.6	Statybos metai (rekonstrukcijos) metai	1974 m (pagal kadastro duomenis)
2.7	Generalinis projektuotojas	Nėra duomenų
2.8	Generalinis rangovas	Nėra duomenų
2.9	Balansinė vertė	Nėra duomenų

3. KRANTINĖS ĮRANGA LAIVŲ STOVĖJIMUI, ŠVARTAVIMUI IR TIEKIMUI

(Visos altitudės nurodytos Baltijos jūros lygio sistemoje)

3.1	Švartavimo įrenginiai	
3.1.1	Švartavimo stulpai: <ul style="list-style-type: none"> • tipas • kiekis, vnt. konstrukcija	Nėra
3.2	Laivų tiekimo įranga	-
3.3	Saugaus naudojimo krantinėse įranga	
3.2.1	Apsauginis bortelis: <ul style="list-style-type: none"> • aukštis, mm konstrukcija	210 Gelžbetonis
3.2.2	Betoniniai laiptai, vnt	-
3.2.3	Fasado aptaisymo elementai (atmušos): <ul style="list-style-type: none"> • kiekis, kompl. • žingsnis, m konstrukcija	Nėra
3.4	Lietaus vandens nuotekų sistema	
3.3.1	<ul style="list-style-type: none"> • išleistuvų skaičius, vnt. • skersmuo, mm altitudė, m	
3.3.2	Lietaus kanalizacijos šuliniai, vnt.	
3.5	Specialūs konstrukcijos elementai	
3.5.1	Suolai, vnt	

4. KRANTINĖS KONSTRUKCIJA IR PAGRINDINIAI ELEMENTAI

(Visos altitudės nurodytos Baltijos jūros lygio sistemoje, inertinių medžiagų sunkis γ vandenyje)

4.1	Konstrukcijos aprašymas	Siena iš medinių įlaidų 0,15-0,20 m pločio, dviejų paskirstomųjų sijų 0,28x0,09 (h) m ir 0,32x0,32 m skerspjūvio, ant kurių įrengta siena iš keturių eilių gelžbetoninių surenkamų plokščių (1,65x0,50x0,10 m). Priešais konstrukciją įrengti mediniai poliai Ø 0,30 m ir medinė paskirstomoji sija 0,30x0,20 m skerspjūvio. Atstumas tarp polių ~0,80-2,00 m. Mediniai poliai inkaruoti plieninėmis templėmis.
4.2	Fasadinė siena	
4.2.1	<ul style="list-style-type: none"> • pjūvis • medžiagos • įlaido tipas altitudė: <ul style="list-style-type: none"> • įlaido viršaus, m įlaido apačios, m 	Fasadinė siena iš įlaidų ir prieš juos sukaltų polių Medis: <ul style="list-style-type: none"> - įlaidai 0,15-0,20 m pločio - poliai Ø 0,30 m - Nėra duomenų Nėra duomenų Nėra duomenų
4.3	Inkarinės templės	Nėra
4.3.1	<ul style="list-style-type: none"> • medžiaga • matmenys, mm 	Metalas Nėra duomenų
4.4	Laivų švartavimo stulpelių inkarinės templės	Nėra
4.5	Inkarinių templių atramos	Nėra duomenų
4.6	Akmenų prizmė	-
4.7	Skirstomoji sija	
4.7.1	<ul style="list-style-type: none"> • medžiaga • matmenys, mm • altitudė, m 	Medis 320x320, 280x90, 300x200
4.8	Viršutinis statinys	

BĮ "Klaipėdos paplūdimiai"

**DANĖS KRANTINĖS (Kr-2), BESIRIBOJANČIOS
SU 7H SKLYPU PER VISĄ JO ILGĮ
LAIKINAS TECHINIS PASAS NR. 1**

4.8.1	<ul style="list-style-type: none">• medžiaga• aukštis, m• plotis viršuje, m• viršaus altitudė, m	Gelžbetoninės plokštės 2,00 0,10
4.9	Piltinis gruntas	Nėra duomenų
4.10	Teritorijos danga	
4.10.1	<ul style="list-style-type: none">• medžiaga• storis, mm• altitudė, m	Betonas Nėra duomenų +2,15 ÷ +2,25

5. GAMTINĖS SĄLYGOS

(Visos altitudės nurodytos Baltijos jūros lygio sistemoje, inertinių medžiagų sunkis γ vandenyje)

5.1	Vandens lygis nuo BS lygio „0“ (skaičiuotinis arba stebimasis)	
	<ul style="list-style-type: none"> • didžiausias, m • žemiausias, m • vidutinis daugiametis, m 	+1,86 -1,00 -0,02
5.2	Vėjas (skaičiuotinis arba stebimasis)	
	<ul style="list-style-type: none"> • maksimalus greitis, m/s • vyraujanti kryptis 	30 Šiaurės vakarų
5.3	Bangavimas (skaičiuotinis arba stebimasis)	
	<ul style="list-style-type: none"> • aukštis (vidutinis), m • ilgis (vidutinis), m 	0,5 10
5.4	Vandens tėkmė vyraujanti	
	<ul style="list-style-type: none"> • maksimalus greitis, m/s • kryptis 	0,5 Vakarų
5.5	Apledėjimo sąlygos	
	<ul style="list-style-type: none"> • apledėjimo vidutinis dienų kiekis per metus • vidutinis ledo storis, cm 	59 5
5.6	Pagrindinis gruntas	

6. TECHNINĖS KRANTINĖS BŪKLĖS STEBĖJIMO SISTEMA

6.1	Atraminis geodezinis tinklas	
	<ul style="list-style-type: none"> • įrengimo metai • geodezinių punktų charakteristika ir vieta • atraminio geodezinio tinklo planas 	- - -
6.2	Geodezinio stebėjimo tinklas	
	<ul style="list-style-type: none"> • įrengimo metai • pirmųjų stebėjimų data • stebėjimo reperų ir dugno priekordonio altitudžių charakteristika • geodezinio stebėjimo tinklo planas 	- - - -
6.3	Matavimų prietaisai, įmontuoti į krantinės konstrukciją	
	<ul style="list-style-type: none"> • paskutinių stebėjimų data • išdėstymo planas • konstrukcija 	- - -
6.4	Užpildo grunto būklės stebėjimo priemonės	
	Užpildo grunto slūgimo stebėjimo šulinėliai: <ul style="list-style-type: none"> • kiekis, vnt. • skersmuo, cm 	Nėra - -

7. KRANTINĖS KONSTRUKCINIŲ ELEMENTŲ TECHINĖ BŪKLĖ

Bendra techninė krantinės būklė		Krantinės būklė, žymūs defektai
7.1	Fasadinė siena	<p><u>priešavarinė, naudojimo saugos lygis – pavojingas</u> Visos medinės konstrukcijos 100% pažeistos puvinio (ribinis medinių elementų skerspjūvio ploto sumažėjimas daugiau kaip 20% [18,21]). Inkarinių templių apkabos apjuosiančios polius ir esančios po vandeniu yra surūdijusios ir nutrūkusios. Kadangi poliai visiškai supuvę, išlikusios templių apkabos jiems nebeatlieka savo funkcinės paskirties. Apie inkarinių templių skersmenį, ilgį bei inkaravimo plokštę duomenų nėra.</p>
7.2	Rostverkas	Nėra
7.3	Viršutinis statinys	<p><u>priešavarinė, naudojimo saugos lygis – pavojingas</u> Faktinis krantinės linijos nukrypimas (į kranto pusę) nuo kordono linijos, nurodytos kadastrinių matavimų byloje [4.2], ties piketu PK1 yra 6,5 cm, leistinas dydis ~5,0 cm ($L/500 = 24,96/500$ [21]). Dėl sunykusių medinių polių ir sijų plokštės laikėsi nestabiliai, sukrito į vandenį. Sienos nepralaidumas gruntui pažeistas. Nuo PK2 iki PK2+4,96 m šlaito tvirtinimas surenkamomis gelžbetonio plokštėmis visiškai (100 %) suiręs. <u>ribotai darbinga, naudojimo saugos lygis – nepatenkinamas</u> Krantinės šlaitas su nuošliaužomis, plokščių laužu, tuštumomis, plytų liekanomis užkamšytomis duobėmis, apaugęs krūmais, su išlikusiais nupjautų medžių kelmiais.</p>
7.4	Teritorijos danga	<p><u>priešavarinė, naudojimo saugos lygis – pavojingas</u> Tikrosios teritorijos altitudės yra +2,15 ÷ +2,25 m, projektinė reikšmė nežinoma. Teritorijos betoninių plytelių danga su daugybiniais pažeidimais, plyšiais, įdubimais, kurie siekia iki 20,0 cm gylio, ribinė reikšmė – 10,0 cm [21]. Monolitinio betono dangose ištisiniai plyšių tinklai iki 10,0 mm pločio, ribinė reikšmė – 5,0 mm [21].</p>
7.5	Apsaugos elementai (apsauginis bortas)	<p><u>darbinga, naudojimo saugos lygis – pažemintas</u> Visame ilgyje, ratų atmušos borto apsauginis betono sluoksnis suiręs, atsidengusi</p>

**DANĖS KRANTINĖS (Kr-2), BESIRIBOJANČIOS
SU 7H SKLYPU PER VISĄ JO ILGĮ
LAIKINAS TECHNINIS PASAS NR. 1**

		armatūra (suirimai 100 %), kritinis būvis – iki 50,0 % borto ilgio.
7.6	Švartavimo stulpeliai	Nėra
7.7	Kopėčios	Nėra
7.8	Dugnas	<i>darbinga</i> , naudojimo saugos lygis – pažemintas Tikrosios dugno altitudės prie kordono linijos yra -0,60 ÷ -0,80 m. 5 m atstumu nuo statinio – -1,20 m iki -1,60 m (žr. plano ir fasado brėžinius). Dugnas prie kranto tvirtinimo nagrinėjimo ruožų yra nevalytas, netolygus. Dugno gylio sumažėjimas dėl užsiteršimo, negali viršyti nurodytojo krantinės projektinėje dokumentacijoje [21]. Projektinis gylis nėra žinomas. 0÷5 metrų pločio priekordonio juostoje, rasti įvairūs pašaliniai daiktai (padangos, dangos betoninės plokštės ir kt.).
7.9	Krantinės konstrukcijos remonto poreikis	Atlikti fasadinių sienų, inkarinių sistemų ir viršutinio statinio bei atgalinio filtro kompleksinio kapitalinio remonto darbus

BĮ "Klaipėdos paplūdimiai"

**DANĖS KRANTINĖS (Kr-2), BESIRIBOJANČIOS
SU 7H SKLYPU PER VISĄ JO ILGĮ
LAIKINAS TECHNINIS PASAS NR. 1**

8. KRANTINĖS PASO SUDARYMO ŠALTINIAI

Nr.	Dokumentų pavadinimas	Saugojimo vieta
8.1	Danės krantinės (Kr2), besiribojančios su 7H sklypu per visą jo ilgį, unikalus Nr. 4400-6435-8807, specialiosios apžiūros ataskaita, UAB „Vakarų regiono statybų konsultacinis biuras“, 2025 m.	BĮ Klaipėdos paplūdimiai

BĮ "Klaipėdos paplūdimiai"

**DANĖS KRANTINĖS (Kr-2), BESIRIBOJANČIOS
SU 7H SKLYPU PER VISĄ JO ILGĮ
LAIKINAS TECHNINIS PASAS NR. 1**

9. PAKEITIMŲ, ĮTRAUKTŲ Į ĮRENGINIO PASĄ, SĄRAŠAS

Nr.	Data	Įrašas	Pareigos ir pavardė
1			
2			
3			
4			
5			
6			

BĮ "Klaipėdos paplūdimiai"

**DANĖS KRANTINĖS (Kr-2), BESIRIBOJANČIOS
SU 7H SKLYPU PER VISĄ JO ILGĮ
LAIKINAS TECHNINIS PASAS NR. 1**

7			
8			
9			
10			
11			
12			

BĮ "Klaipėdos paplūdimiai"

**DANĖS KRANTINĖS (Kr-2), BESIRIBOJANČIOS
SU 7H SKLYPU PER VISĄ JO ILGĮ
LAIKINAS TECHNINIS PASAS NR. 1**

13			
14			
15			
16			
17			
18			

BĪ "Klaipēdos paplūdimiai"

**DANĒS KRANTINĒS (Kr-2), BESIRIBOJANČIOS
SU 7H SKLYPU PER VISĄ JO ILGĮ
LAIKINAS TECHNINIS PASAS NR. 1**

19			
20			

BĪ "Klaipėdos paplūdimiai"

**DANĖS KRANTINĖS (Kr-2), BESIRIBOJANČIOS
SU 7H SKLYPU PER VISĄ JO ILGĮ
LAIKINAS TECHINIS PASAS NR. 1**

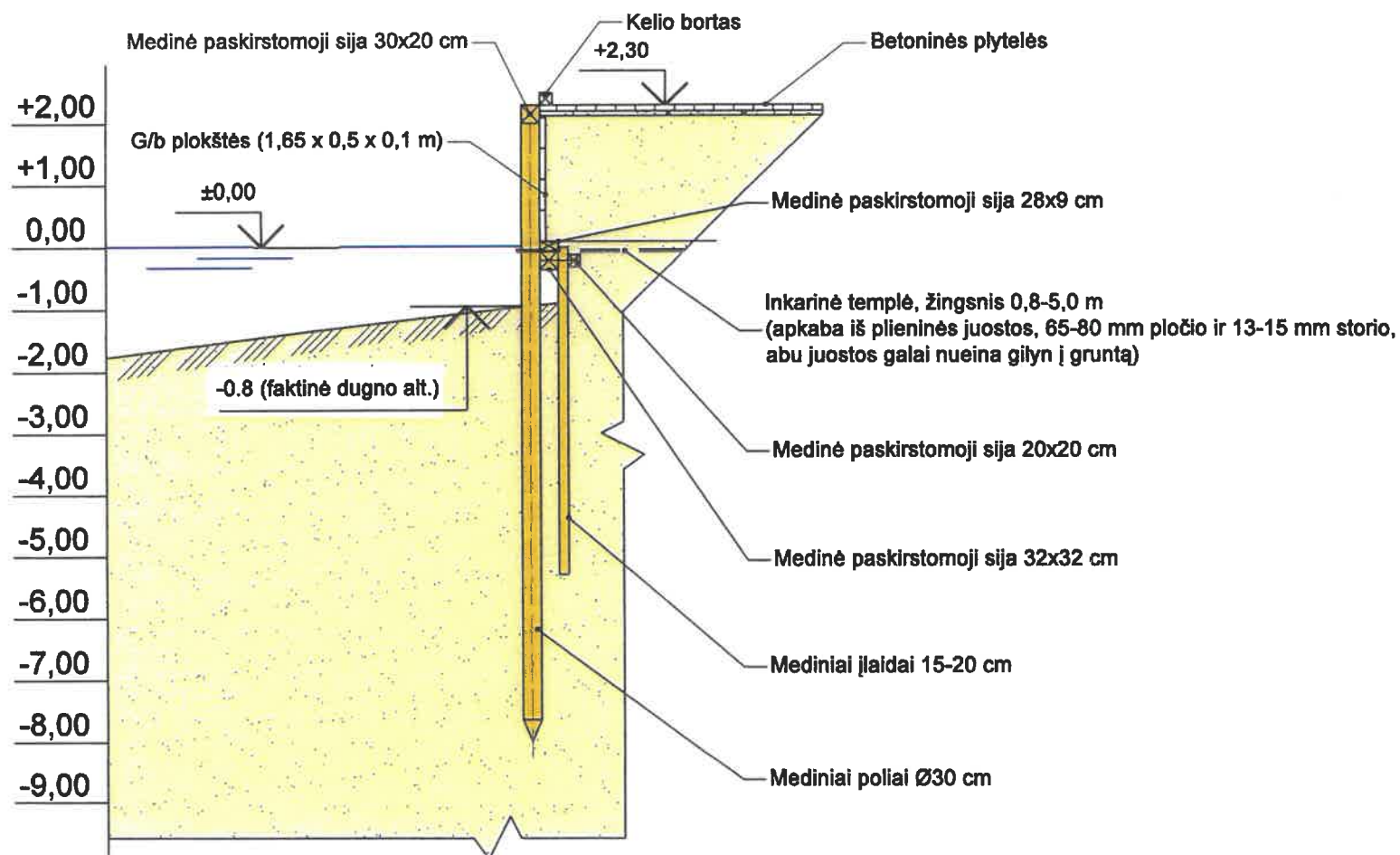
Priedas Nr. 1 – Situacinis planas



1.1 pav. Situacinis planas

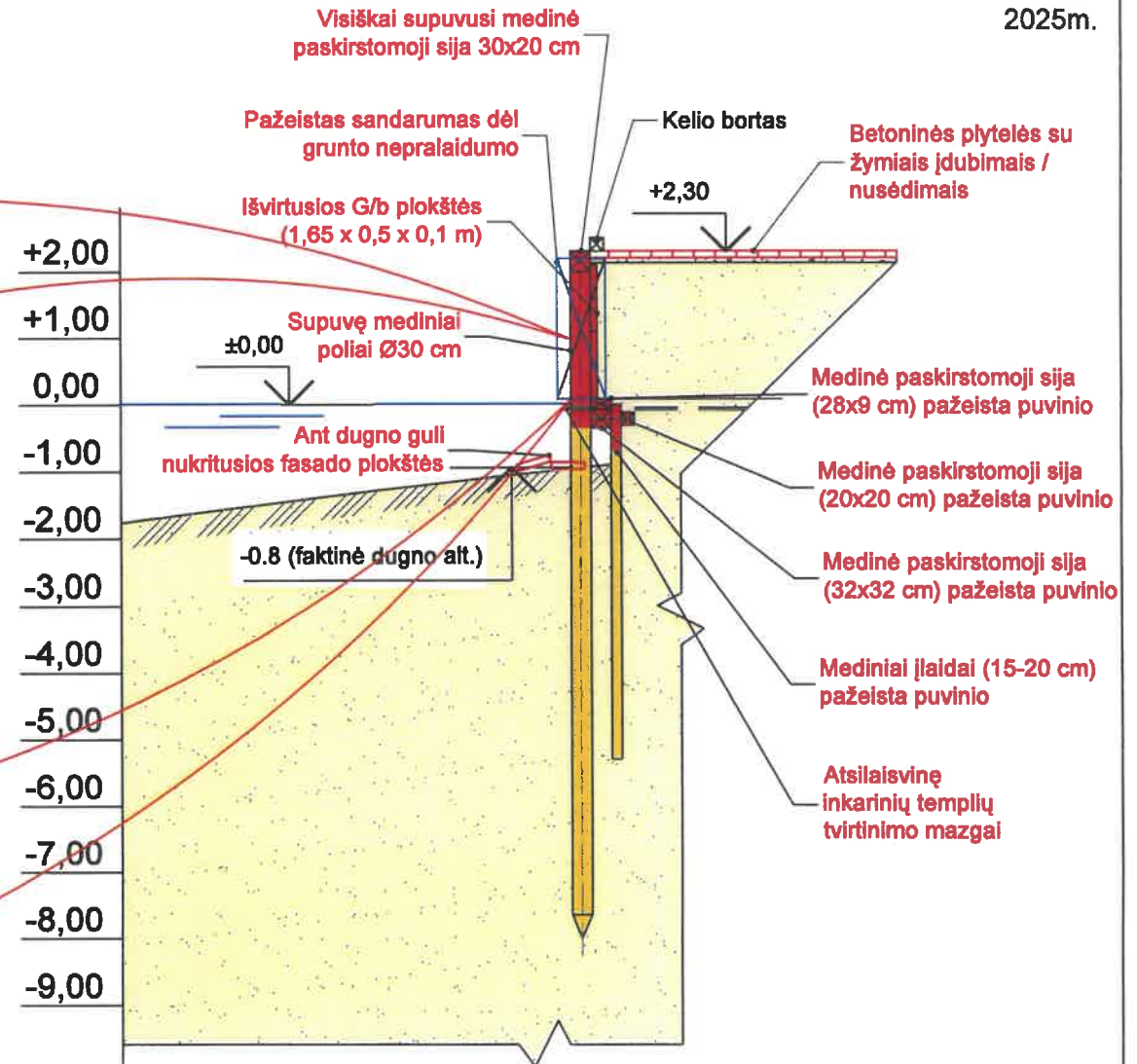
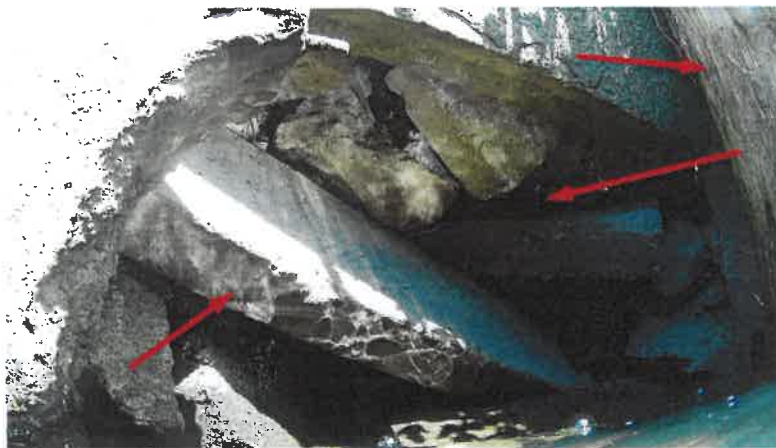
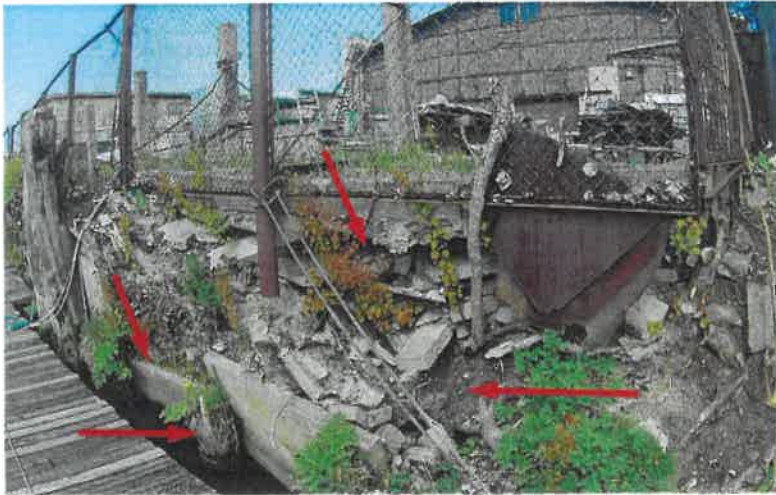
KONSTRUKCINIS PJŪVIS - PK2

UAB VAKARŲ REGIONO STATYBŲ
KONSULTACINIS BIURAS
Danės upės krantinė Nr. 2
Unikalus Nr. 4400-6435-8807
2025m.

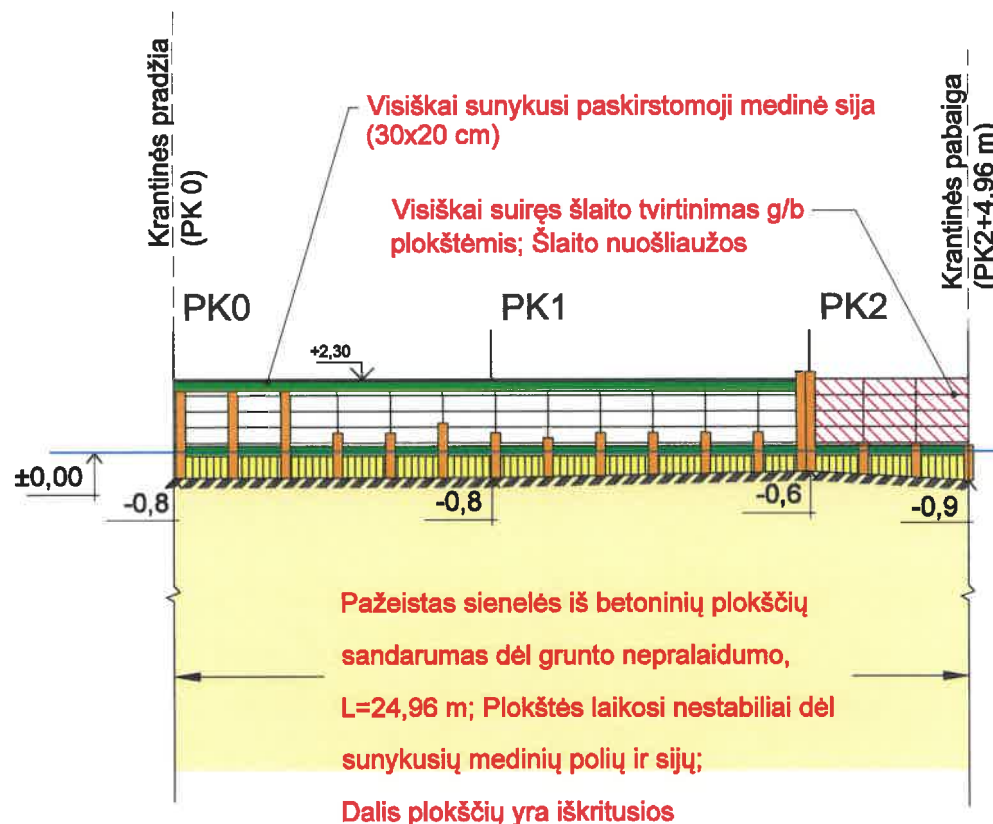


FAKTINIS KONSTRUKCINIS PJŪVIS - PK2

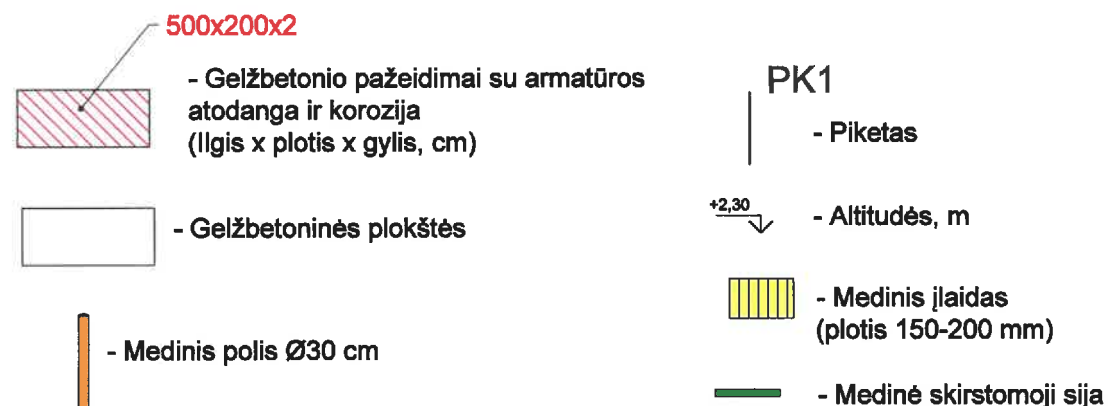
UAB VAKARŲ REGIONO STATYBŲ
KONSULTACINIS BIURAS
Danės upės krantinė Nr. 2
Unikalus Nr. 4400-6435-8807
2025m.



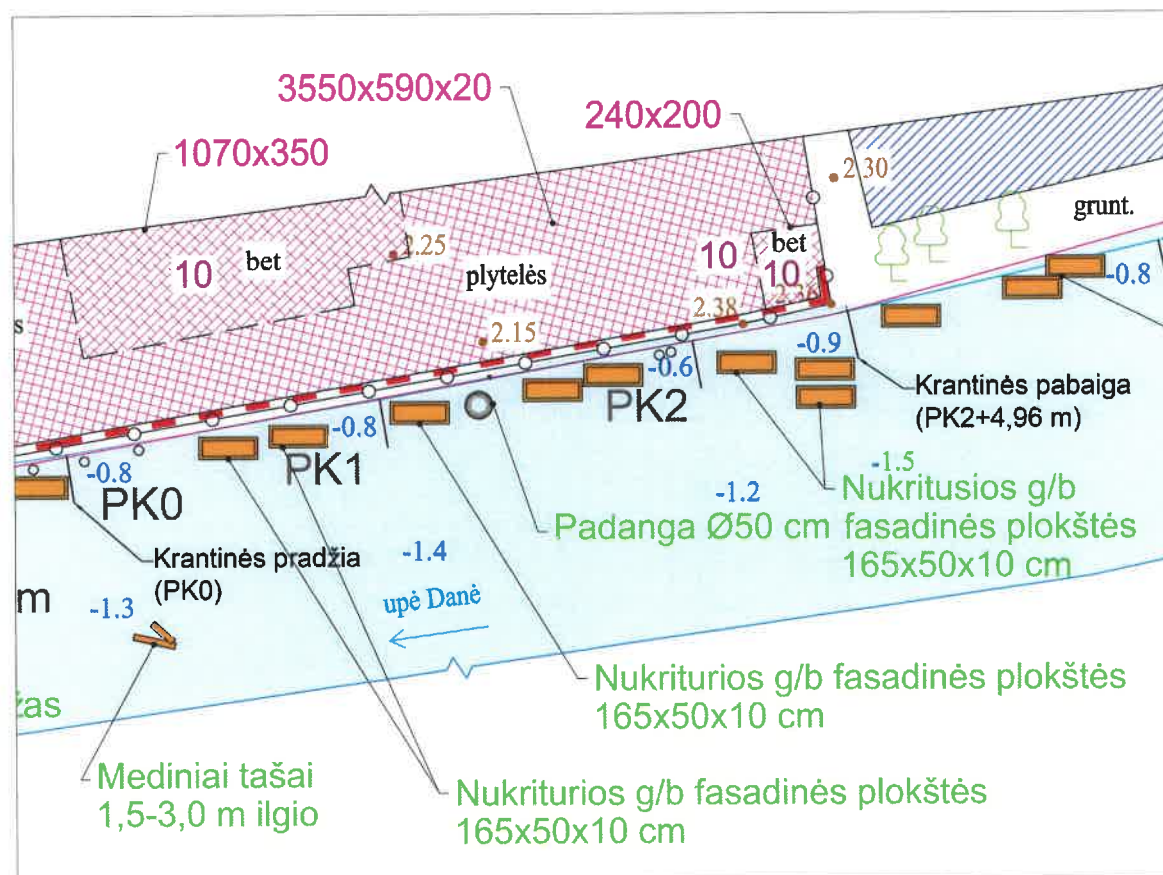
KRANTINĖS FASADAS



SUTARTINIAI ŽENKLAI:



KRANTINĖS PLANAS



SUTARTINIAI ŽENKLAI:

PK1

- Piketas

- Krantinės riba pagal kadastrą

- Faktinė kordono linija

- G/b ratų atmušos bortas su masiniais pažeidimais: įtrūkimais, nuskilimais, lužiais, armatūros atodanga

- Veja

- Medis / kelmas

plyt. - Plytų mūras

akm. - Šlaito tvirtinimas tašytais akmenimis

asf. - Asfalto danga

bet. - Betoninis paviršius

grnt. - Esamas gruntas

- Įvairios technogeninės atliekos (automobilinės padangos, medinės, metalinės ar betoninės konstrukcijos ir pan.)

-1.4 - Dugno altitudė, m

2.15 - Teritorijos aukščio altitudė, m

⊕ - Kanalizacijos šulinys

500x400x1

- Plyšių tinklas (ilgis x plotis cm)

didžiausio plyšio plotis mm

1 - plotis, cm

- plyšys

500x200x2

- Gelžbetonio pažeidimai su armatūros atodanga ir korozija (ilgis x plotis x gylis, cm)

500x200x2

- Betonų pažeidimai (ilgis x plotis x gylis, cm)

1000x400x4

- Dangos įduba (ilgis x plotis x gylis, cm)



1. Paveikslas



2. Paveikslas



3. Paveikslas



4. Paveikslas



5. Paveikslas



7. Paveikslas



6. Paveikslas



8. Paveikslas



9. Paveikslas



11. Paveikslas



10. Paveikslas



12. Paveikslas



13. Paveikslas



15. Paveikslas



14. Paveikslas



16. Paveikslas



17. Paveikslas



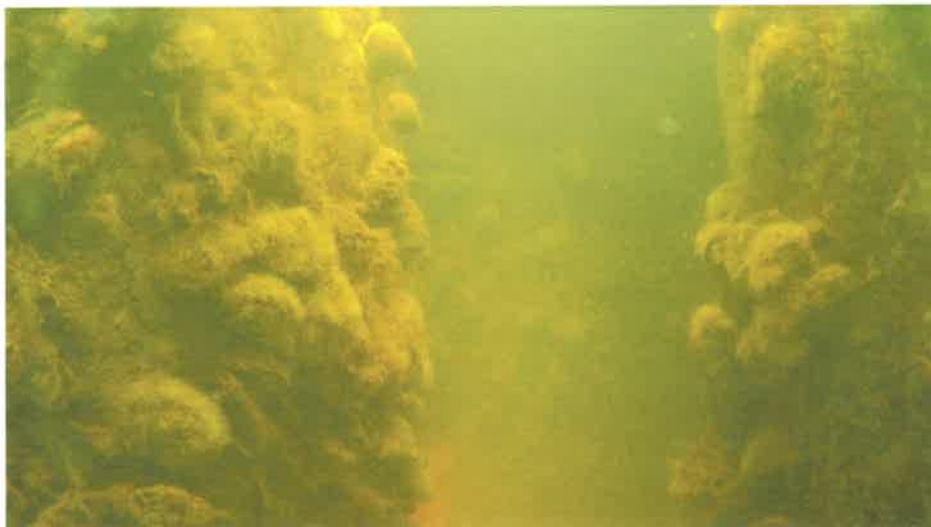
19. Paveikslas



18. Paveikslas



20. Paveikslas



21. Paveikslas



23. Paveikslas



22. Paveikslas



24. Paveikslas



25. Paveikslas



27. Paveikslas



26. Paveikslas



28. Paveikslas



29. Paveikslas



31. Paveikslas



30. Paveikslas



32. Paveikslas



33. Paveikslas



35. Paveikslas



34. Paveikslas



36. Paveikslas



37. Paveikslas



39. Paveikslas



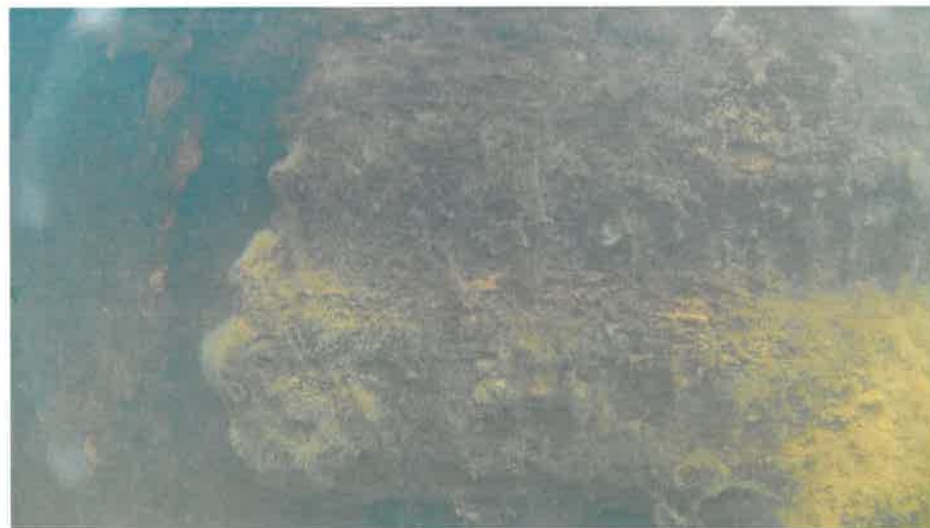
38. Paveikslas



40. Paveikslas



41. Paveikslas



43. Paveikslas



42. Paveikslas



44. Paveikslas

APKROVŲ SCHEMA (2025 M.)

