

BĮ "Klaipėdos paplūdimiai"

**KRANTINĖS (Kr-3), NUO SKLYPO 7H RYTINĖS
DALIES, IKI KRANTINĖS 4400-6435-8829
VAKARINĖS DALIES LAIKINAS TECHNINIS
PASAS NR. 1**

RENGĖJAS: UAB „Vakarų regiono statybų konsultacinis biuras“

**KLAIPĖDOS MIESTO SAVIVALDYBĖS
„KRANTINĖS (Kr-3), NUO SKLYPO 7H RYTINĖS DALIES,
IKI KRANTINĖS 4400-6435-8829 VAKARINĖS DALIES“
LAIKINAS TECHNINIS PASAS Nr. 1**

Pasą sudarė:

Generalinis direktorius

Artūras Sabeckis

(kval. atest. Nr. 0241, 11340, 18143, 20304, 2145, 31122)

Ekspertas

Ernestas Sabeckis

(kval. atest. Nr. 26702, 29651, 35255)

2025

BĮ "Klaipėdos paplūdimiai"

**KRANTINĖS (Kr-3), NUO SKLYPO 7H RYTINĖS
DALIES, IKI KRANTINĖS 4400-6435-8829
VAKARINĖS DALIES LAIKINAS TECHINIS
PASAS NR. 1**

LAIKINAS TECHINIS PASAS

KRANTINĖ (Kr-3), NUO SKLYPO 7H RYTINĖS DALIES, IKI KRANTINĖS 4400-6435-8829 VAKARINĖS DALIES	
Adresas	Krantinė (Kr3) nuo sklypo 7H rytinės dalies iki krantinės 4400-6435-8829 vakarinės dalies
Statinys	Kranto tvirtinimas
Statybos (rekonstrukcijos) metai	1974 m – pagal kadastro duomenis
Funkcinė statinio paskirtis	Vandens uostų
Generalinis projektuotojas	Nėra duomenų
Generalinis rangovas	Nėra duomenų
Paso lapų skaičius	

BĮ Klaipėdos paplūdimiai

Direktorius Žigintas Narmontas
(Pareigos, vardas, pavardė)

(Parašas)

2025 m. _____ mėn. ____ d.

Registracijos Nr.

BĮ "Klaipėdos paplūdimiai"

**KRANTINĖS (Kr-3), NUO SKLYPO 7H RYTINĖS
DALIES, IKI KRANTINĖS 4400-6435-8829
VAKARINĖS DALIES LAIKINAS TECHINIS
PASAS NR. 1**

TURINYS

Laikinas techninis pasas	
1. Liudijimas statinio naudojimui	4 psl.
2. Bendrieji duomenys	6 psl.
3. Krantinės įranga laivų stovėjimui, švartavimui ir tiekimui	8 psl.
4. Krantinės konstrukcija ir pagrindiniai elementai	9 psl.
5. Gamtinės sąlygos	11 psl.
6. Krantinės techninės būklės stebėjimo sistema	12 psl.
7. Krantinės konstrukcinių elementų techninė būklė	13 psl.
8. Krantinės paso sudarymo šaltiniai	16 psl.
9. Pakeitimų, įtrauktų į įrenginio pasą, sąrašas	17 psl.

Priedai	
Priedas Nr. 1 Situacinis planas	21 psl.
Priedas Nr. 2 Konstrukciniai pjūviai	22 psl.
Priedas Nr. 3 Krantinės fasadai	28 psl.
Priedas Nr. 4 Krantinės planas	29 psl.
Priedas Nr. 5 Pagrindinių krantinės konstrukcijų elementų ir įrangos nuotraukos	31 psl.
Priedas Nr. 6 Naudojimo apkrovos	47 psl.

1. LIUDIJIMAS STATINIO NAUDOJIMUI

Klaipėdos miesto savivaldybė		
1.1	Krantinės pavadinimas	Krantinė (Kr3) nuo sklypo 7H rytinės dalies iki krantinės 4400-6435-8829 vakarinės dalies, unikalus Nr. 4400-6435-8818
1.2	Liudijimo išdavimo data	2025-10-02
1.3	Statinį galima naudoti	Statinio tolimesnis saugus naudojimas be atitinkamų organizacinių, techninių priemonių yra negalimas.
	Kitas liudijimas turi būti išduotas	Po kapitalinio remonto ar rekonstrukcijos, bet ne vėliau 2028-10-02
1.4	Statinį galima naudoti pagal apkrovų schemą	Statinį galima eksploatuoti pagal 6 priede nurodytas apkrovas. Iki to laiko, kol bus atliktas remontas (kapitalinis remontas / rekonstrukcija), būtina sistemingai kontroliuoti kordono linijos planinę ir aukščio padėtį, sistemingai kontroliuoti fasadinės sienelės ir šlaito posvyrius (kontrolės periodiškumas - ne rečiau kaip 1 kartą per 6 mėnesius). Jeigu pagal kontrolės rezultatus bus nustatyta, kad įvyko kordono poslinkiai, reikės nedelsiant apriboti statinio eksploatacijos režimą. Būtina nuolat kontroliuoti teritorijos dangos techninę būklę ir nedelsiant imtis priemonių ją atstatyti, jeigu atsirastų įdubos.
1.5	Statinio naudojimo paskirties pakeitimo priežastys	Nėra
1.6	Priežastys arba aplinkybės, draudžiančios naudoti statinį	Netenkina naudojimo saugos lygio, neleistinas nusidėvėjimas
1.7	Statinio naudojimo laikotarpio pailginimui būtina atlikti (darbai ir terminas)	<ul style="list-style-type: none"> – iki bus atlikti kapitalinio remonto darbai, apriboti transporto priemonių buvimą šlaito tvirtinimo teritorijos ribose. – tam, kad užtikrinti fasadinės sienutės sandarumą dėl grunto nepralaidumo ir galimų nukraunančiosios prizmės deformacijų dėl grunto išplovimo, būtina nedelsiant atlikti medinių įlaidų, medinių polių bei inkarinių sistemų kapitalinį

BĮ "Klaipėdos paplūdimiai"

**KRANTINĖS (Kr-3), NUO SKLYPO 7H RYTINĖS
DALIES, IKI KRANTINĖS 4400-6435-8829
VAKARINĖS DALIES LAIKINAS TECHINIS
PASAS NR. 1**

		remontą arba keitimą; – atlikti šlaito akmenų tvirtinimo remontą; – atlikti gelžbetoninio antstato konstrukcijos stiprinimo darbus; – atstatyti nusėdusias teritorijos dangas; – išvalyti dugną nuo pašalinių daiktų galinčių trukdyti saugiai laivybai
1.8	Liudijimą sudariusi organizacija	UAB „Vakarų regiono statybų konsultacinis biuras“

Atsakingieji asmenys:

Generalinis direktorius



Artūras Sabeckis

(kval. atest. Nr. 0241, 11340, 18143, 20304, 2145, 31122)

Ekspertas



Ernestas Sabeckis

(kval. atest. Nr.26702, 29651, 35255)

2. BENDRIEJI DUOMENYS

2.1.	Statinio klasifikacija	
2.1.1	• pagal paskirtį	Vandens uostų
2.1.2	• pagal padėtį plane	Krantinė (Kr3) nuo sklypo 7H rytinės dalies iki krantinės 4400-6435-8829 vakarinės dalies, unikalus Nr. 4400-6435-8818
2.1.3	• pagal konstrukciją	<p><i>Ruožas – PK0 ÷ PK1+6,60 m</i> - siena iš medinių įlaidų 0,15-0,20 m pločio, galinės sijos 0,20x0,20 m skerspjūvio, priekyje sudvejintų paskirstomųjų sijų 0,28x0,09 (h) m ir 0,32x0,32 m skerspjūvio, ant kurių sumontuotos keturios eilės gelžbetoninių surenkamų plokščių. Priešais įlaidų ir plokščių konstrukciją įrengti mediniai poliai Ø 0,30 m apjuosti inkarinių templelių apkabomis, virš polių medinė paskirstomoji sija 0,30x0,20 m skerspjūvio.</p> <p><i>Ruožas – PK1+6,60 ÷ PK7+7,38 m</i> - siena iš medinių įlaidų 0,15-0,20 m pločio, dviejų paskirstomųjų sijų 0,20x0,20 m ir 0,12x0,12 m skerspjūvio. Antstatas – šlaito tvirtinimas akmenimis.</p> <p><i>Ruožas – PK7+7,38 ÷ PK7+9,81 m</i> - siena iš medinių įlaidų 0,15-0,20 m pločio, dviejų paskirstomųjų sijų 0,20x0,20 m ir 0,12x0,12 m skerspjūvio. Antstatas – gelžbetoninis masyvas.</p>
2.2	Pagrindiniai matmenys	
2.2.1	• krantinės ilgis, m	79,81
2.2.2	• krantinės plotis, m	-
2.2.3	• krantinės darbinis ilgis, m	-
2.2.4	• teritorijos plotas, m ²	-
2.2.5	Kordono altitudė:	
	• projektinė, m	Nėra duomenų
	• tikroji, m	+2,30 – (PK0 ÷ PK1+6,60 m)

BĮ "Klaipėdos paplūdimiai"

**KRANTINĖS (Kr-3), NUO SKLYPO 7H RYTINĖS
DALIES, IKI KRANTINĖS 4400-6435-8829
VAKARINĖS DALIES LAIKINAS TECHINIS
PASAS NR. 1**

		+1,84 ÷ +2,20 (PK1+6,60 m ÷ PK7+7,38 m) +2,52 (PK7+7,38 m ÷ PK7+9,81 m)
2.2.6	Dugno altitudė: <ul style="list-style-type: none"> • projektinė, m • tikroji, m: (prie kordono) (5,0 m atstumu nuo kordono) 	Nėra duomenų -0,20 ÷ -0,80 -0,50 ÷ -1,50
2.3	Naudojimo apkrovos (žr. schemą 6 priede)	
2.3.1	Nuo paskirstomosios apkrovos krantinės paviršiuje, kN/m ²	3,0
2.4	Skaičiuotinio laivo parametrai	
2.4.1	<ul style="list-style-type: none"> • vandentalpa, t 	-
2.4.2	<ul style="list-style-type: none"> • ilgis, m 	-
2.4.3	<ul style="list-style-type: none"> • grimzlė, m 	-
2.5	Irenginio klasė	-
2.6	Statybos metai (rekonstrukcijos) metai	1974 m (pagal kadastro duomenis)
2.7	Generalinis projektuotojas	Nėra duomenų
2.8	Generalinis rangovas	Nėra duomenų
2.9	Balansinė vertė	Nėra duomenų

3. KRANTINĖS ĮRANGA LAIVŲ STOVĖJIMUI, ŠVARTAVIMUI IR TIEKIMUI

(Visos altitudės nurodytos Baltijos jūros lygio sistemoje)

3.1	Švartavimo įrenginiai	
3.1.1	Švartavimo stulpai: <ul style="list-style-type: none"> • tipas • kiekis, vnt. konstrukcija	Nėra duomenų 1 Nėra duomenų
3.2	Laivų tiekimo įranga	-
3.3	Saugaus naudojimo krantinėse įranga	
3.2.1	Apsauginis bortelis: <ul style="list-style-type: none"> • aukštis, mm konstrukcija	Nėra
3.2.2	Betoniniai laiptai, vnt	-
3.2.3	Fasado aptaisymo elementai (atmušos): <ul style="list-style-type: none"> • kiekis, kompl. • žingsnis, m konstrukcija	Nėra
3.4	Lietaus vandens nuotekų sistema	
3.3.1	<ul style="list-style-type: none"> • išleistuvų skaičius, vnt. • skersmuo, mm altitudė, m	1 200
3.3.2	Lietaus kanalizacijos šuliniai, vnt.	
3.5	Specialūs konstrukcijos elementai	
3.5.1	Suolai, vnt	

4. KRANTINĖS KONSTRUKCIJA IR PAGRINDINIAI ELEMENTAI

(Visos altitudės nurodytos Baltijos jūros lygio sistemoje, inertinių medžiagų sunkis γ vandenyje)

4.1	Konstrukcijos aprašymas	<p>Ruožas – PK0 ÷ PK1+6,60 m – siena iš medinių įlaidų 0,15-0,20 m pločio, galinės paskirstomosios sijos 0,20x0,20 m skerspjūvio, priekyje sudvejintų paskirstomųjų sijų 0,28x0,09 (h) m ir 0,32x0,32 m skerspjūvio, ant kurių sumontuotos keturios eilės gelžbetoninių surenkamų plokščių. Priešais įlaidų ir plokščių konstrukciją įrengti mediniai poliai Ø 0,30 m su viršutine medine paskirstomąja sija 0,30x0,20 m skerspjūvio. Poliai inkaruoti templėmis, kurių galuose pritvirtintos apkabos iš juostinio plieno.</p> <p>Ruožas – PK1+6,60 ÷ PK7+9,81 m - siena iš medinių įlaidų 0,15-0,20 m pločio, dviejų paskirstomųjų sijų 0,20x0,20 m ir 0,12x0,12 m skerspjūvio, priekyje esantys mediniai poliai Ø 0,30 m apkabinti inkarinių templių (0,04x0,04 m) apkabomis (9,0-15,0 mm storio). Atstumas tarp polių ~1,30-1,40 m. Antstatas – šlaito tvirtinimas akmenimis.</p> <p>Ruožas – PK7+7,38 ÷ PK7+9,81 m - siena iš medinių įlaidų 0,15-0,20 m pločio, dviejų paskirstomųjų sijų 0,20x0,20 m ir 0,12x0,12 m skerspjūvio, priekyje esantys mediniai poliai Ø 0,30 m apkabinti inkarinių templių (0,04x0,04 m) apkabomis (9,0-15,0 mm storio). Antstatas – gelžbetoninis masyvas.</p>
4.2	Fasadinė siena	
4.2.1	<ul style="list-style-type: none"> • pjūvis • medžiagos • įlaido tipas altitudė: 	<p>Fasadinė siena iš įlaidų ir prieš juos sukaltų polių</p> <p>Medis:</p> <ul style="list-style-type: none"> - įlaidai 0,15 -0,20 m pločio - poliai Ø 0,30 m - Nėra duomenų

	<ul style="list-style-type: none"> • įlaido viršaus, m • įlaido apačios, m 	Nėra duomenų Nėra duomenų
4.3	Inkarinės templės	Nėra
4.3.1	<ul style="list-style-type: none"> • medžiaga • matmenys, mm 	Metalas Nėra duomenų (PK0 ÷ PK1+6,60 m) 40 x 40 (PK1+6,60 m ÷ PK7+9,81 m)
4.4	Laivų švartavimo stulpelių inkarinės templės	Nėra
4.5	Inkarinių templių atramos	Nėra duomenų
4.6	Akmenų prizmė	-
4.7	Skirstomoji sija	
4.7.1	<ul style="list-style-type: none"> • medžiaga • matmenys, mm • altitudė, m 	Medis 320x320, 280x90, 300x200, 200x200, 120x120
4.8	Antstatas	
4.8.1	<ul style="list-style-type: none"> • medžiaga • aukštis, m • plotis viršuje, m • viršaus altitudė, m 	Gelžbetoninės plokštės (1,65x0,50x0,10 m) – PK0÷PK1+6,60m, Akmenų šlaitas – PK1+6,60m ÷ PK7+7,38m, Gelžbetoninis masyvas – PK7,38m ÷ PK7+9,81m 2,0 2,0 2,52 0,1 -
4.9	Piltinis gruntas	Nėra duomenų
4.10	Teritorijos danga	
4.10.1	<ul style="list-style-type: none"> • medžiaga • storis, mm • altitudė, m 	Betonas Nėra duomenų +1,84 ÷ +2,52

5. GAMTINĖS SĄLYGOS

(Visos altitudės nurodytos Baltijos jūros lygio sistemoje, inertinių medžiagų sunkis γ vandenyje)

5.1	Vandens lygis nuo BS lygio „0“ (skaičiuotinis arba stebimasis)	
	<ul style="list-style-type: none"> • didžiausias, m • žemiausias, m • vidutinis daugiametis, m 	+1,86 -1,00 -0,02
5.2	Vėjas (skaičiuotinis arba stebimasis)	
	<ul style="list-style-type: none"> • maksimalus greitis, m/s • vyraujanti kryptis 	30 Šiaurės vakarų
5.3	Bangavimas (skaičiuotinis arba stebimasis)	
	<ul style="list-style-type: none"> • aukštis (vidutinis), m • ilgis (vidutinis), m 	0,5 10
5.4	Vandens tėkmė vyraujanti	
	<ul style="list-style-type: none"> • maksimalus greitis, m/s • kryptis 	0,5 Vakarų
5.5	Apledėjimo sąlygos	
	<ul style="list-style-type: none"> • apledėjimo vidutinis dienų kiekis per metus • vidutinis ledo storis, cm 	59 5
5.6	Pagrindinis gruntas	

6. TECHNINĖS KRANTINĖS BŪKLĖS STEBĖJIMO SISTEMA

6.1	Atraminis geodezinis tinklas	
	<ul style="list-style-type: none"> • įrengimo metai • geodezinių punktų charakteristika ir vieta • atraminio geodezinio tinklo planas 	- - -
6.2	Geodezinio stebėjimo tinklas	
	<ul style="list-style-type: none"> • įrengimo metai • pirmųjų stebėjimų data • stebėjimo reperių ir dugno priekordonio altitudžių charakteristika • geodezinio stebėjimo tinklo planas 	- - - -
6.3	Matavimų prietaisai, įmontuoti į krantinės konstrukciją	
	<ul style="list-style-type: none"> • paskutinių stebėjimų data • išdėstymo planas • konstrukcija 	- - -
6.4	Užpildo grunto būklės stebėjimo priemonės	
	Užpildo grunto slūgimo stebėjimo šulinėliai: <ul style="list-style-type: none"> • kiekis, vnt. • skersmuo, cm 	Nėra - -

7. KRANTINĖS KONSTRUKCINIŲ ELEMENTŲ TECHINĖ BŪKLĖ

Bendra techninė krantinės būklė		Krantinės būklė, žymūs defektai
7.1	Fasadinė siena	<p><u>priešavarinė, naudojimo saugos lygis – pavojingas</u> Visos krantinės medinės konstrukcijos 100% pažeistos puvinio (ribinis medinių elementų skerspjūvio ploto sumažėjimas daugiau kaip 20% [18,21]). Kadangi poliai visiškai supuvę, tempių tvirtinimo mazgai atsilaisvinę, atsiskyrę nuo buvusių polių ir nebeatlieka savo funkcinės paskirties. Inkarinių tempių ilgis ir inkaravimo atrama nėra žinoma.</p>
7.2	Rostverkas	Nėra
7.3	Viršutinis statinys	<p><u>priešavarinė, naudojimo saugos lygis – pavojingas</u> <u>Ruožas PK0 ÷ PK7+9,81 m:</u> nuo piketo PK0 iki piketo PK4, krantinės konstrukcijos nukrypimas nuo kordono linijos į teritorijos pusę, pagal kadastrinių matavimų duomenis [4.2], siekia iki 81,0 cm (PK1+6,60 m). Nuo piketo PK6 iki piketo PK7+9,81 m – maksimalus krantinės konstrukcijų nukrypimas į akvatorijos pusę siekia 57,0 cm (PK,+8,0 m), prie krantinės galo (PK7+9,81 m) – 42,0 cm. Ribinis būvis šiai krantinei – 16,0 cm ($L/500 = 79,81/500$).</p> <p><u>priešavarinė, naudojimo saugos lygis – pavojingas</u> <u>Ruožas – PK0 ÷ PK1+6,60 m:</u> ruože tarp piketų PK0 ÷ PK1+6,60 m keturios eilės gelžbetoninių surenkamų plokščių (1,65x0,50x0,10) visiškai (100 %) suirusios, susidariusios šlaito nuošliaužos.</p> <p><u>priešavarinė, naudojimo saugos lygis – pavojingas</u> <u>Ruožas – PK1+6,60 ÷ PK7+7,38 m:</u> ~17,0m ilgio ruože, nuo PK2+1,80 m, akmenų šlaitas suiręs, susidariusios nuošliaužos, švartavimo stulpas (h=1,0 m, Ø 30 cm) prie PK3+0,80 m išvirtęs su visu pamatu, po juo tuštumos. Keraminio vamzdžio Ø200 mm išvado zonoje (PK5 zona) šlaito deformacija, išplautas gruntas iš po akmenų 1,3 m x 0,8 m plote</p>

		<p>ir 0,08 m gylyje. Piketo PK7+2,38 m zonoje šlaito deformacijos 0,08 m gylio, plyšiai 0,5 ÷ 2,0 cm pločio. Krantinių akmenų pagrindo paplovimai ir nuošliaužos neleistini [21].</p> <p><u>Ribotai darbinga, naudojimo saugos lygis – nepatenkinamas</u> <u>Ruožas PK7+7,38 m iki PK7+9,81 m</u> Betono briaunų nudaužymai prie PK7+7,38 m.</p>
7.4	Teritorijos danga	<p><u>Priešavarinė, naudojimo saugos lygis – pavojingas ruože PK0 ÷ PK7+7,38 m:</u> Teritorijos betono danga visiškai (100 %) suirusi, kritinė riba 50 % [21]. Tarp betono dangos ir akmenų šlaito statybinių atliekų juosta.</p> <p><u>ribotai darbinga, naudojimo saugos lygis – pažemintas ruože PK7+7,38 m ÷ PK7-9,81 m.</u></p>
7.5	Švartavimo stulpeliai	<p><u>Avarinė, naudojimo saugos lygis – pavojingas</u> <u>Ruožas PK1+6,60 m ÷ PK7+7,38 m:</u> Švartavimo stulpas (h=1,0 m, Ø 30 cm) prie PK3+0,80 m išvirtęs su visu pamatu, po juo tuštumos, nebeatlieka savo funkcinės paskirties.</p>
7.6	Kopėčios	Nėra
7.7	Dugnas	<p><u>Ribotai darbinga, naudojimo saugos lygis – pažemintas</u> <u>Ruožas PK0 ÷ PK7+9,81 m:</u> Priešais krantinę tikrosios dugno altitudės yra -0,20 ÷ -0,80 m. 5 m atstumu nuo krantinės – -0,50 m iki -1,50 m. Dugnas nuo krantinės pradžios link krantinės galo seklėja ~60,0-100,0 cm. Projektinis gylis nėra žinomas. 0÷5 metrų pločio priekordonio juostoje, ruože tarp piketų PK0 ÷ PK1+6,60 m, po vandeniu randasi nukritusios gelžbetoninės antstato plokštės 1,65x0,50x0,10 m</p>
7.8	Krantinės konstrukcijos remonto poreikis	<p>kad užtikrinti fasadinės sienutės sandarumą dėl grunto nepralaidumo ir galimų nukraunančiosios prizmės deformacijų dėl grunto išplovimo, būtina nedelsiant atlikti medinių įlaidų, medinių polių bei inkarinių sistemų</p>

BĮ "Klaipėdos paplūdimiai"

**KRANTINĖS (Kr-3), NUO SKLYPO 7H RYTINĖS
DALIES, IKI KRANTINĖS 4400-6435-8829
VAKARINĖS DALIES LAIKINAS TECHNINIS
PASAS NR. 1**

		kapitalinį remontą arba keitimą
--	--	--

BĮ "Klaipėdos paplūdimiai"

**KRANTINĖS (Kr-3), NUO SKLYPO 7H RYTINĖS
DALIES, IKI KRANTINĖS 4400-6435-8829
VAKARINĖS DALIES LAIKINAS TECHNINIS
PASAS NR. 1**

8. KRANTINĖS PASO SUDARYMO ŠALTINIAI

Nr.	Dokumentų pavadinimas	Saugojimo vieta
8.1	krantinės (Kr3) nuo sklypo 7H rytinės dalies iki krantinės 4400-6435-8829 vakarinės dalies, unikalus Nr. 4400-6435-8818, specialiosios apžiūros ataskaita ,UAB „Vakarų regiono statybų konsultacinis biuras“, 2025 m.	BĮ Klaipėdos paplūdimiai

Bū "Klaipėdos paplūdimiai"

KRANTINĖS (Kr-3), NUO SKLYPO 7H RYTINĖS
DALIES, IKI KRANTINĖS 4400-6435-8829
VAKARINĖS DALIES LAIKINAS TECHINIS
PASAS NR. 1

9. PAKEITIMŲ, ĮTRAUKTŲ Į ĮRENGINIO PASĄ, SĄRAŠAS

Nr.	Data	Įrašas	Pareigos ir pavardė
1			
2			
3			
4			
5			
6			

BĮ "Klaipėdos paplūdimiai"

**KRANTINĖS (Kr-3), NUO SKLYPO 7H RYTINĖS
DALIES, IKI KRANTINĖS 4400-6435-8829
VAKARINĖS DALIES LAIKINAS TECHNINIS
PASAS NR. 1**

7			
8			
9			
10			
11			
12			

BĮ "Klaipėdos paplūdimiai"

**KRANTINĖS (Kr-3), NUO SKLYPO 7H RYTINĖS
DALIES, IKI KRANTINĖS 4400-6435-8829
VAKARINĖS DALIES LAIKINAS TECHNINIS
PASAS NR. 1**

13			
14			
15			
16			
17			
18			

BĮ "Klaipėdos paplūdimiai"

**KRANTINĖS (Kr-3), NUO SKLYPO 7H RYTINĖS
DALIES, IKI KRANTINĖS 4400-6435-8829
VAKARINĖS DALIES LAIKINAS TECHNINIS
PASAS NR. 1**

19			
20			

BĪ "Klaipėdos paplūdimiai"

**KRANTINĖS (Kr-3), NUO SKLYPO 7H RYTINĖS
DALIES, IKI KRANTINĖS 4400-6435-8829
VAKARINĖS DALIES
LAIKINAS TECHNINIS PASAS NR. 1**

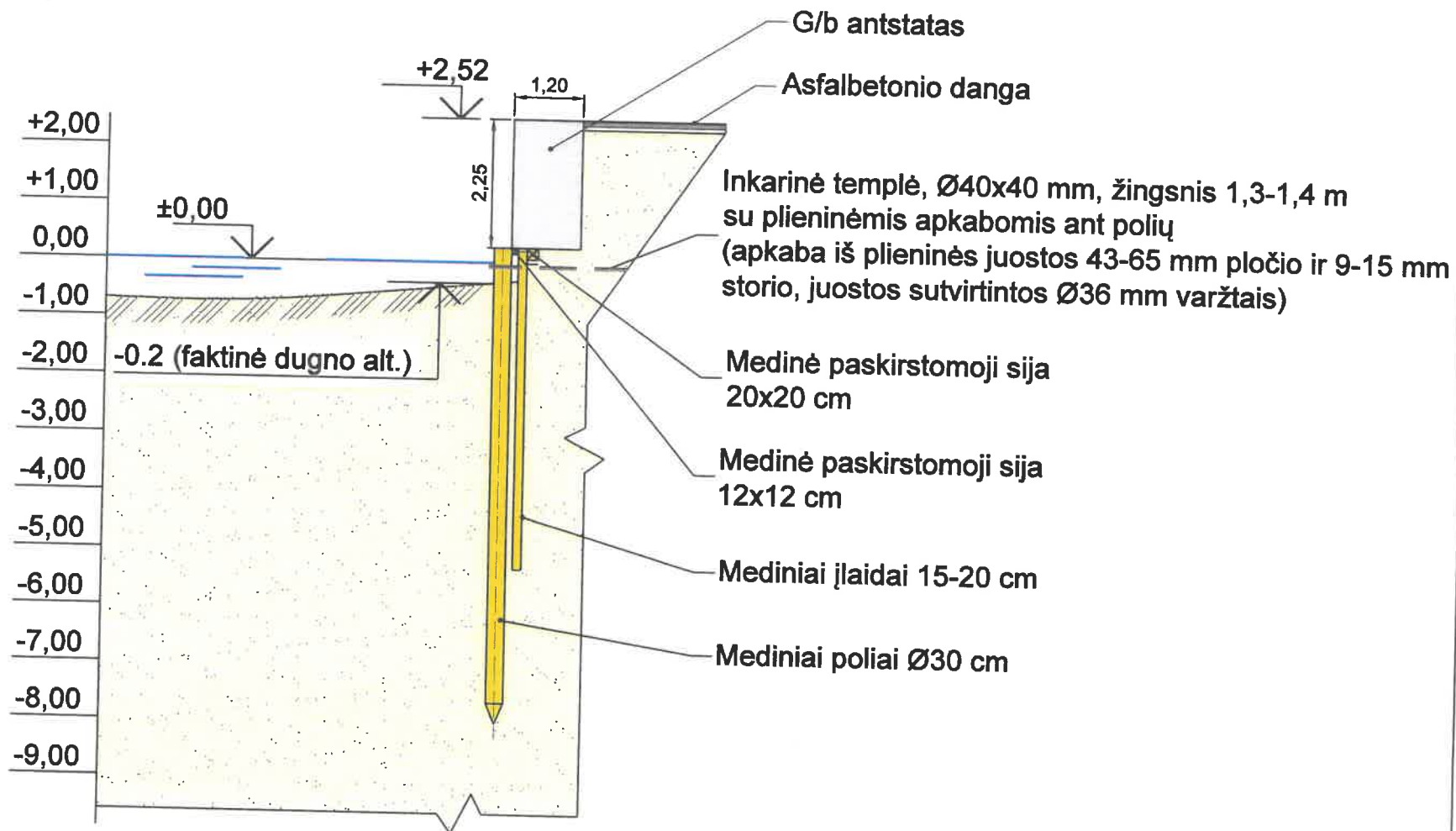
Priedas Nr. 1 – Situacinis planas



1.1 pav. Situacinis planas

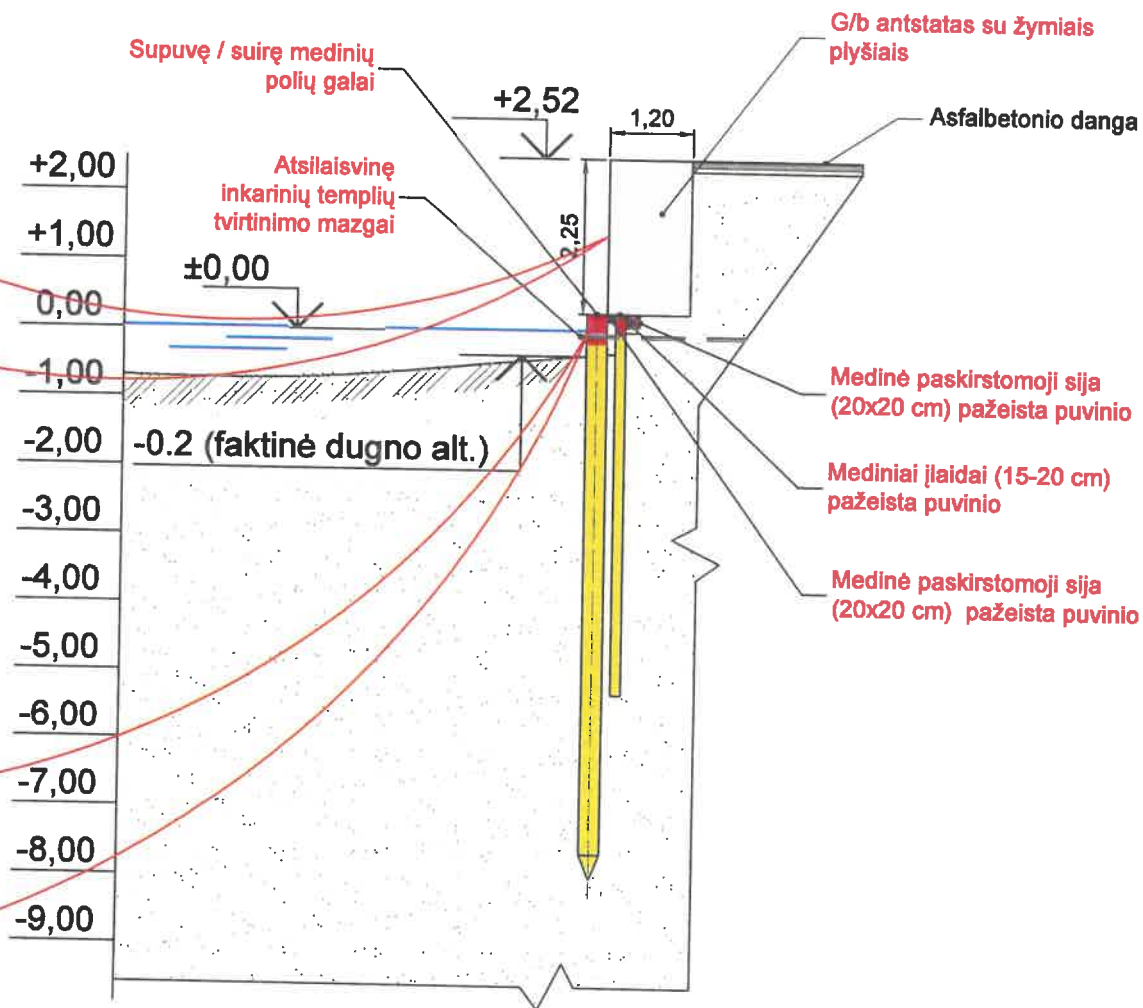
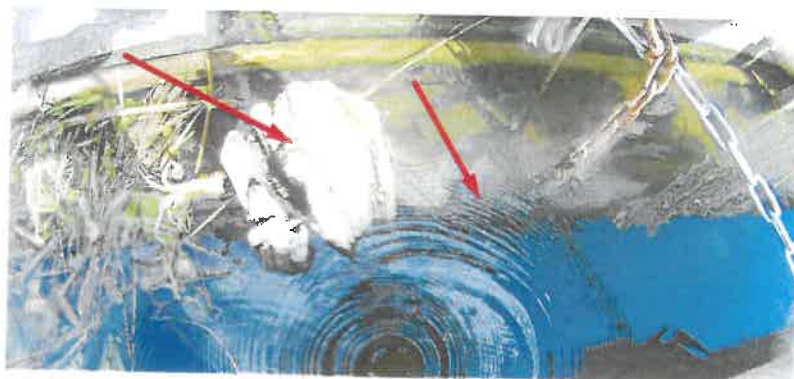
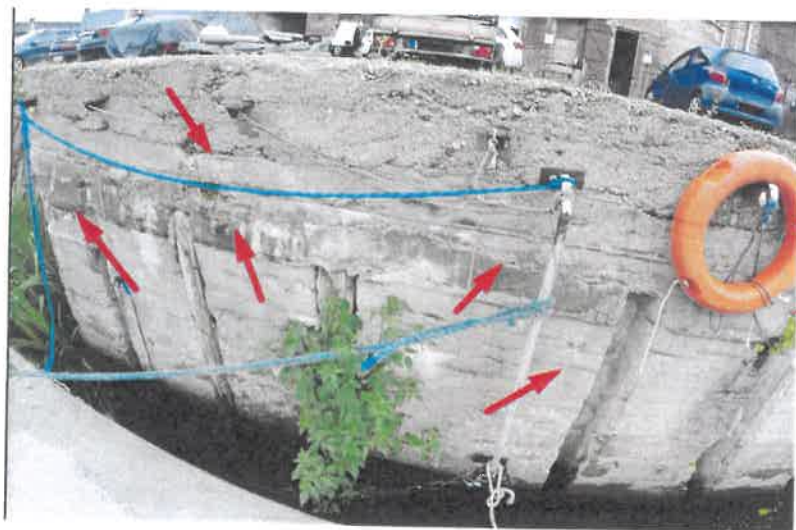
KONSTRUKCINIS PJŪVIS - PK7+9 m

UAB VAKARŲ REGIONO STATYBŲ
KONSULTACINIS BIURAS
Danės upės krantinė Nr. 3
Unikalus Nr. 4400-6435-8818
2025m.



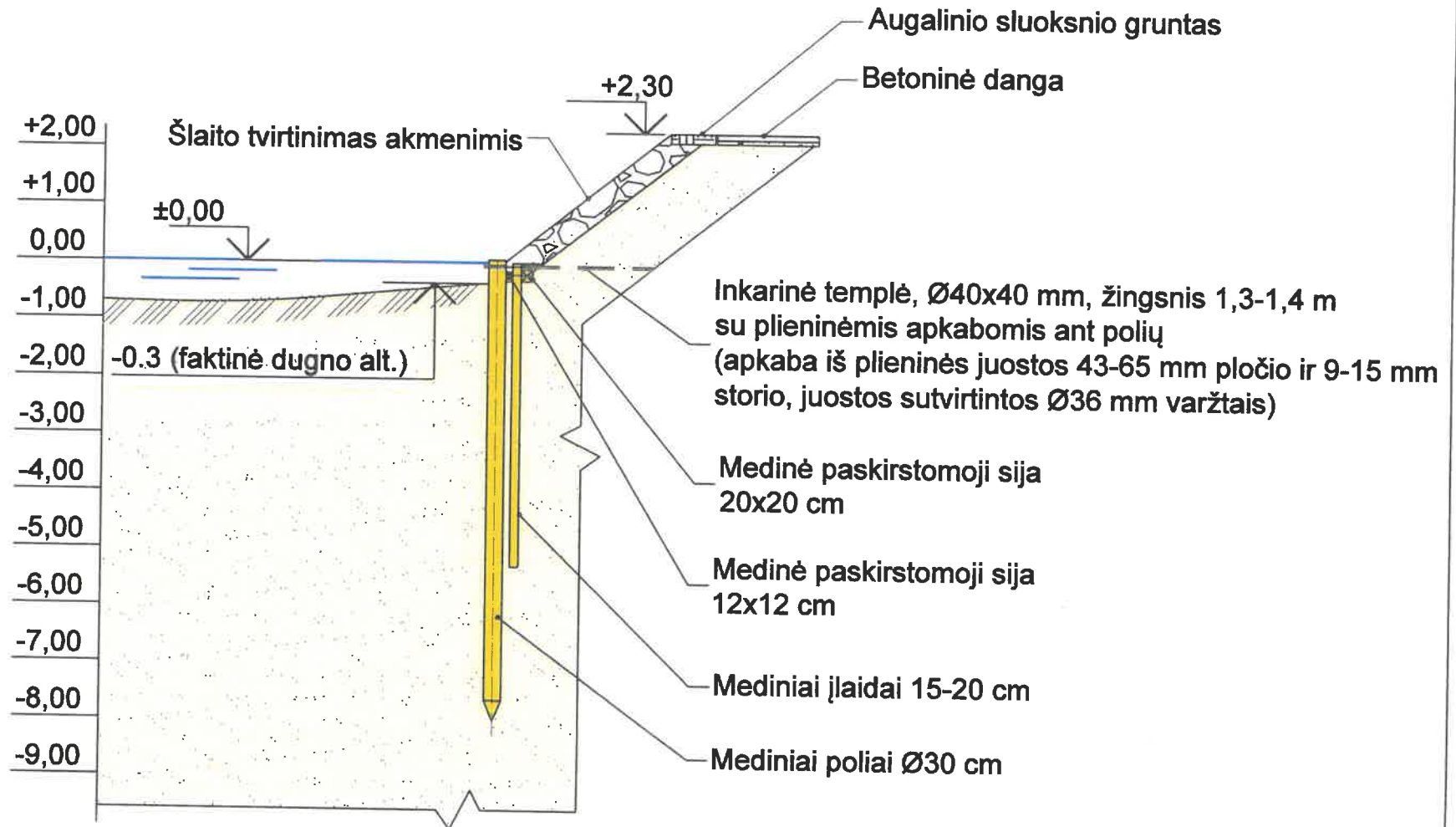
FAKTINIS KONSTRUKCINIS PJŪVIS - PK7+9 m

UAB VAKARŲ REGIONO STATYBŲ
KONSULTACINIS BIURAS
Danės upės krantinė Nr. 3
Unikalus Nr. 4400-6435-8818
2025m.



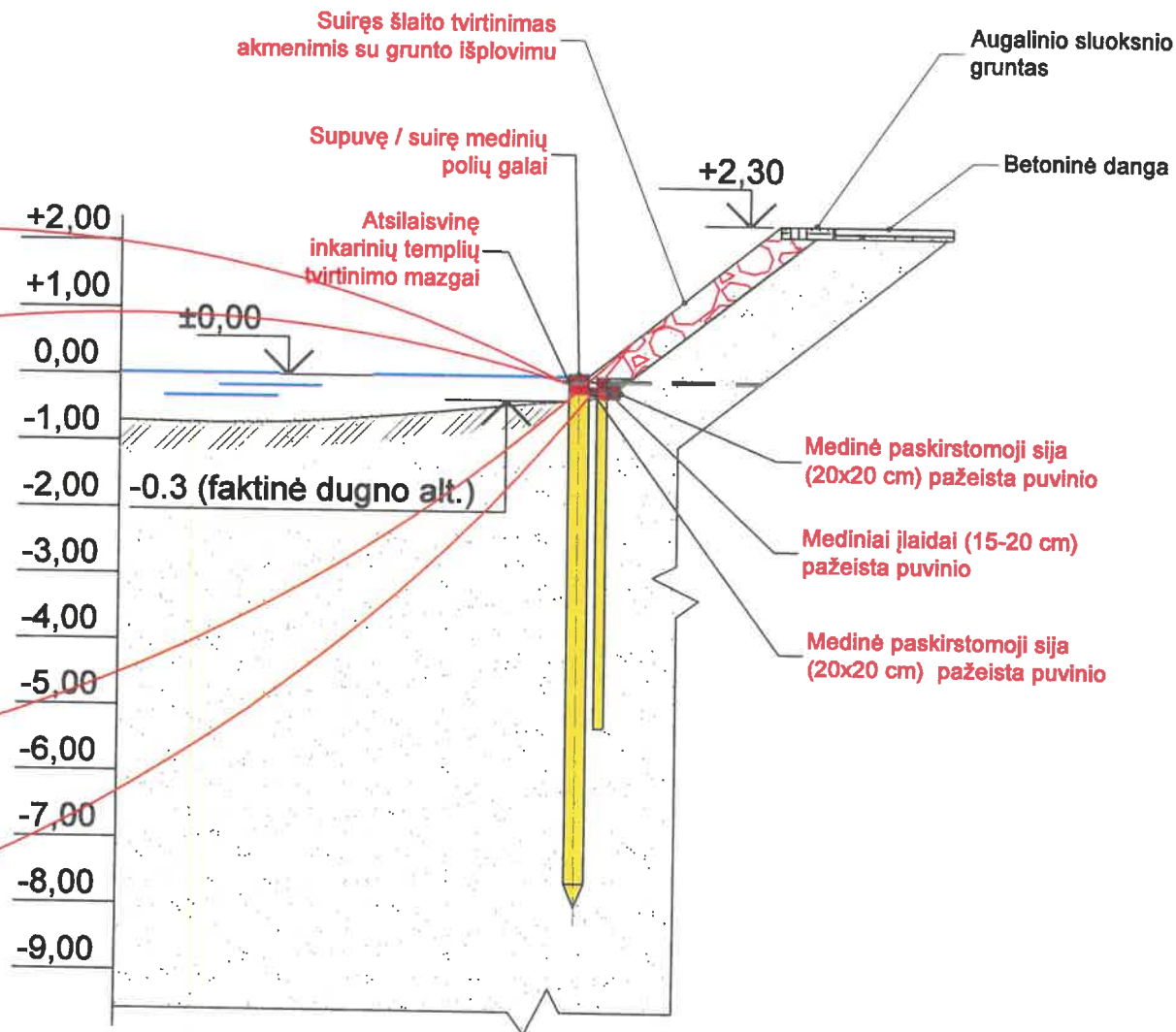
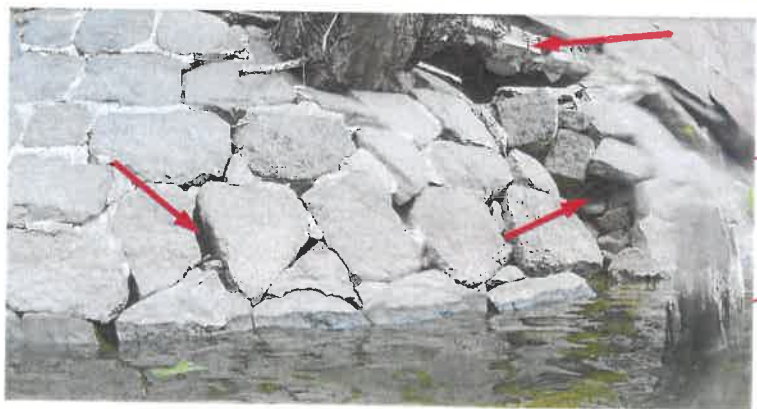
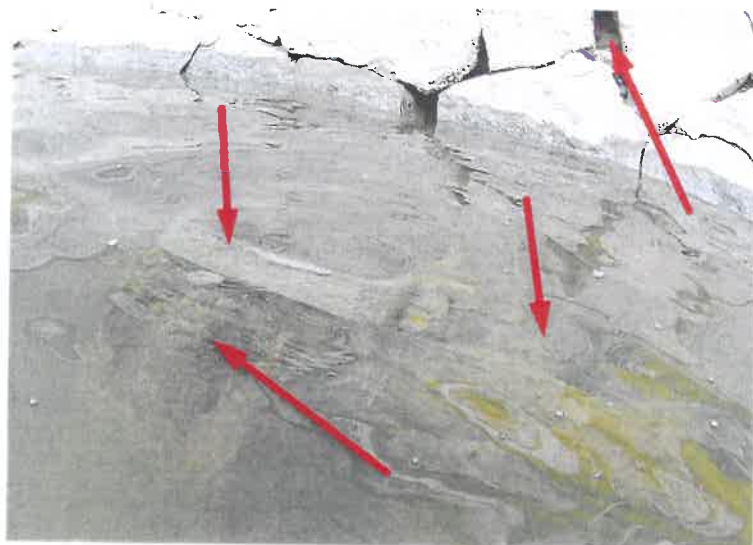
KONSTRUKCINIS PJŪVIS - PK5

UAB VAKARŲ REGIONO STATYBŲ
KONSULTACINIS BIURAS
Danės upės krantinė Nr. 3
Unikalus Nr. 4400-6435-8818
2025m.



FAKTINIS KONSTRUKCINIS PJŪVIS - PK5

UAB VAKARŲ REGIONO STATYBŲ
KONSULTACINIS BIURAS
Danės upės krantinė Nr. 3
Unikalus Nr. 4400-6435-8818
2025m.

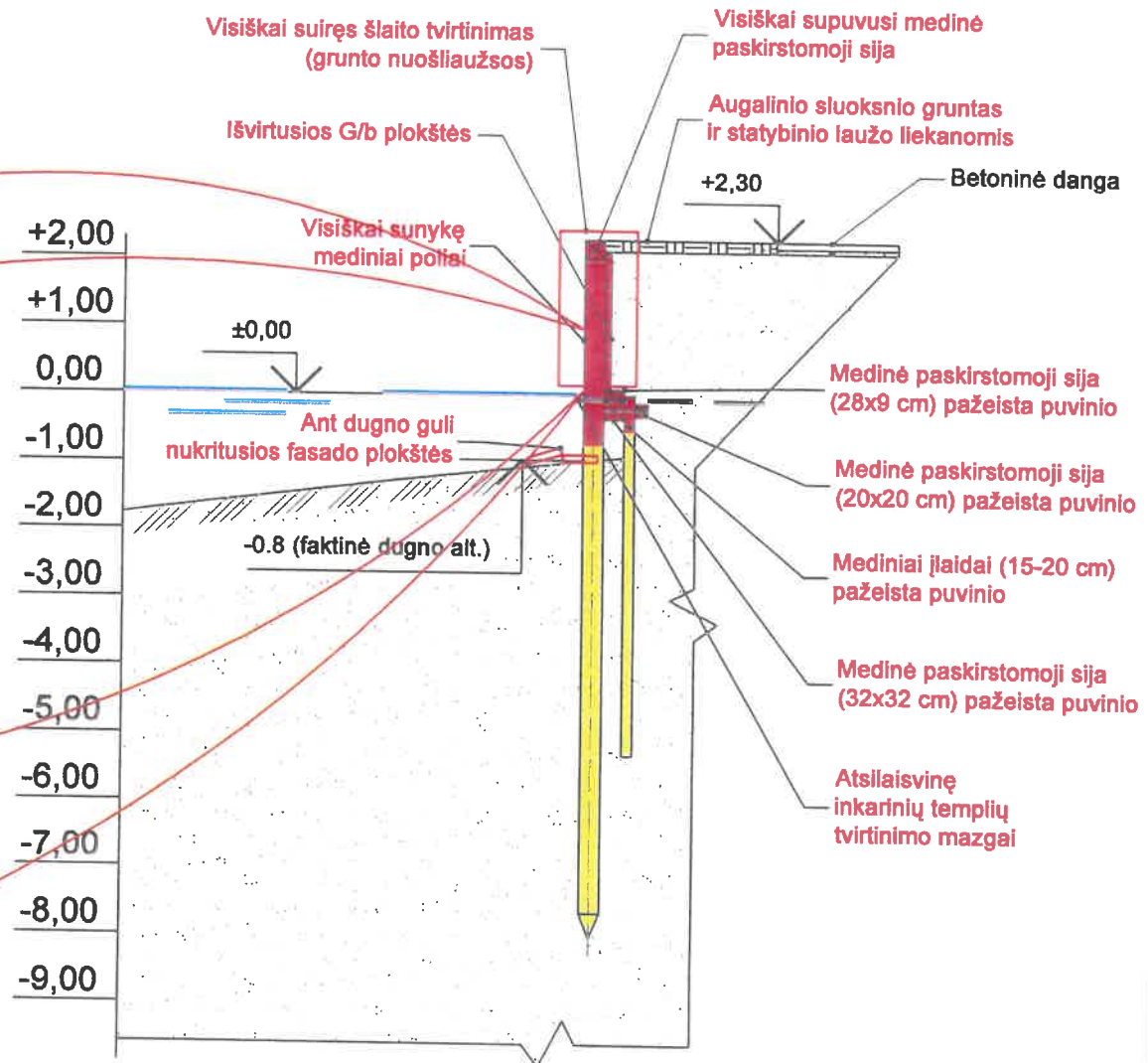
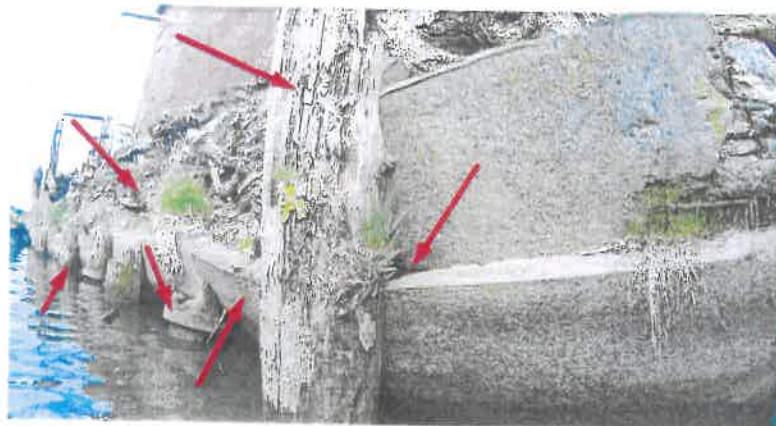


UAB VAKARŲ REGIONO STATYBŲ
KONSULTACINIS BIURAS
Danės upės krantinė Nr. 3
Unikalus Nr. 4400-6435-8818
2025m.



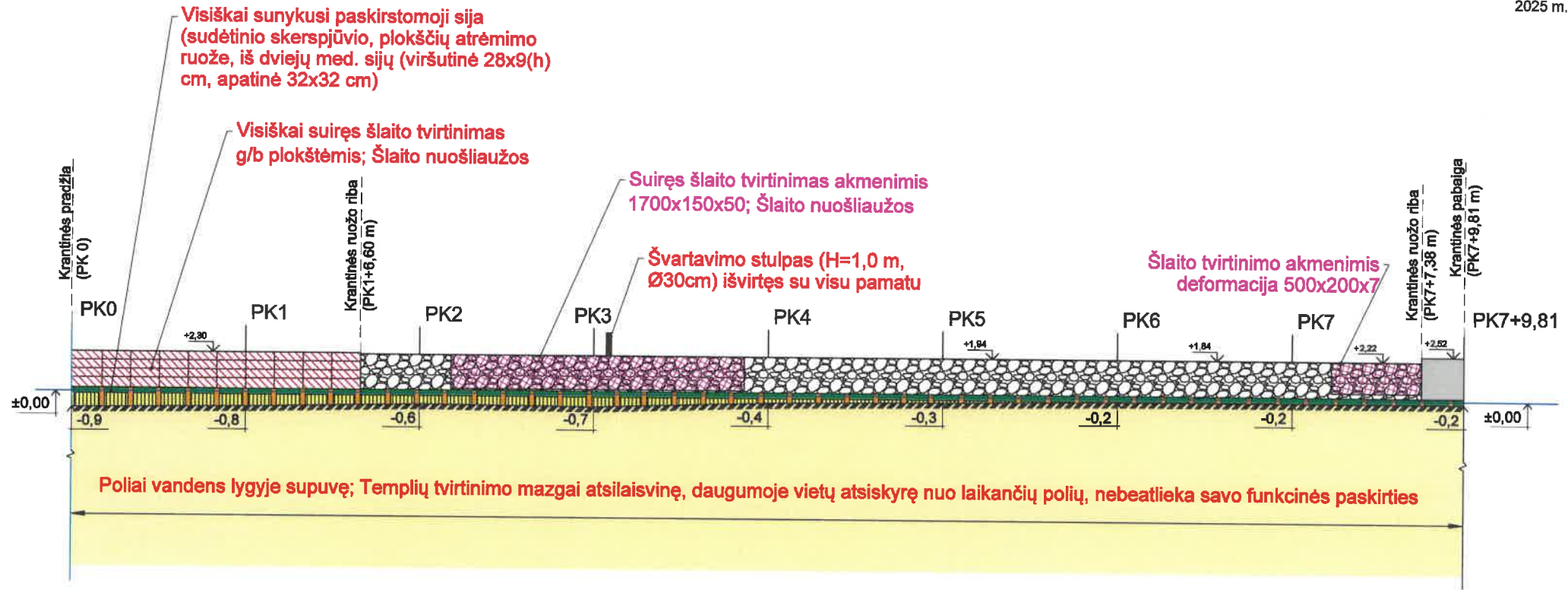
FAKTINIS KONSTRUKCINIS PJŪVIS - PK1

UAB VAKARŲ REGIONO STATYBŲ
KONSULTACINIS BIURAS
Danės upės krantinė Nr. 3
Unikalus Nr. 4400-6435-8818
2025m.

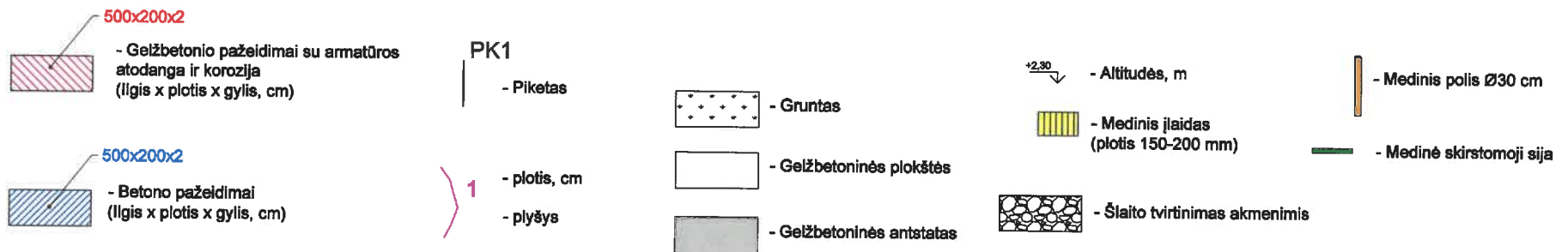


KRANTINĖS FASADAS

UAB VAKARŲ REGIONO STATYBŲ
KONSULTACINIS BIURAS
Danės upės krantinė Nr. 3
Unikalus Nr. 4400-6435-8818
2025 m.

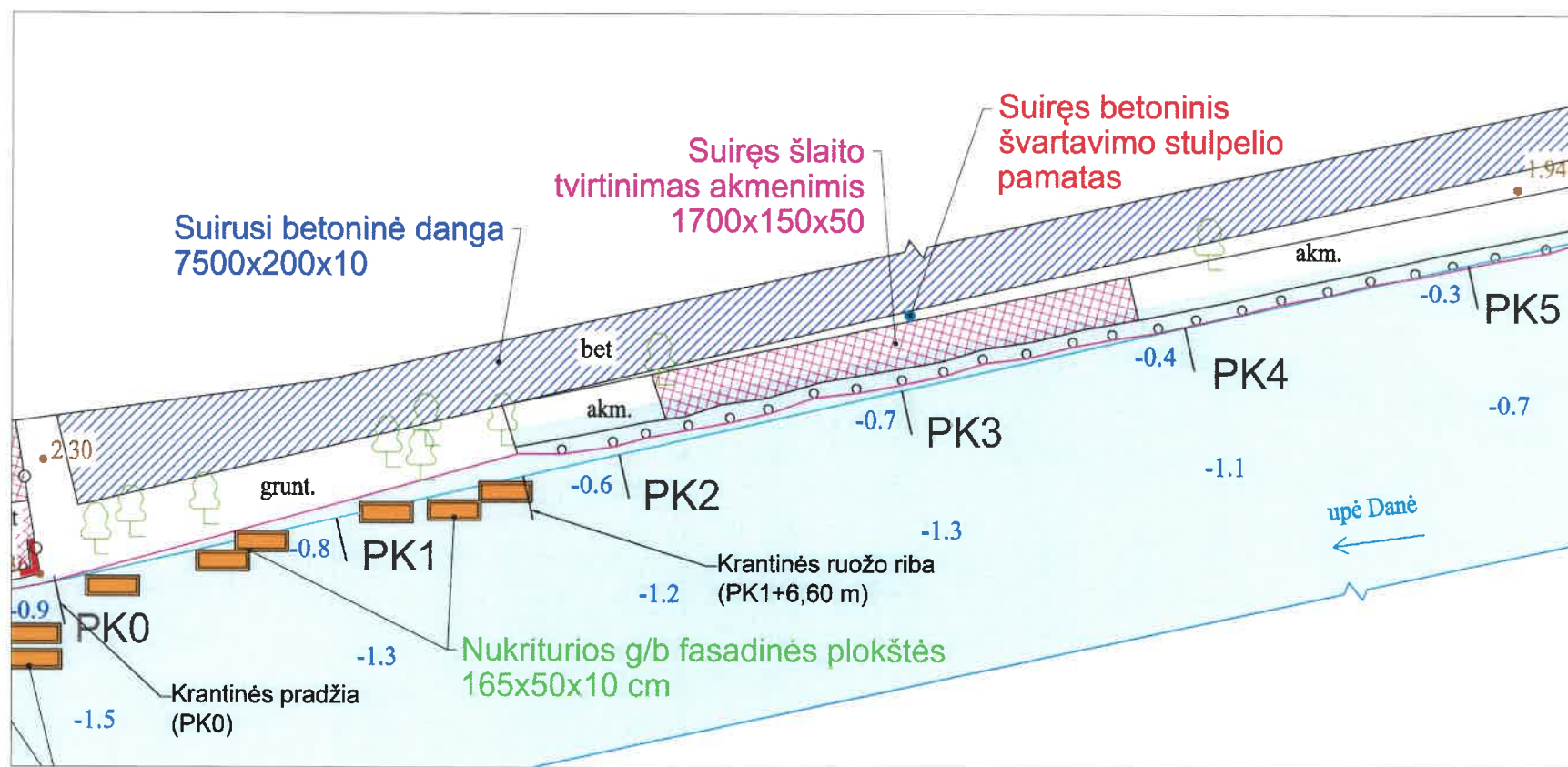


SUTARTINIAI ŽENKLAI:



KRANTINĖS PLANAS

UAB VAKARŲ REGIONO STATYBŲ
KONSULTACINIS BIURAS
Dinės upės krantinė Nr. 3
Unikalus Nr. 4400-6435-8818
2025m.



SUTARTINIAI ŽENKLAI:

PK1

- Piketas

- Krantinės riba pagal kadastrą

- Faktinė kordono linija

- G/b ratų atmušos bortas su masiniais pažeidimais: įtrūkimais, nuskilimais, lužiais, armatūros atodanga

- Veja

- Medis / kelmas

plyt. - Plytų mūras

akm. - Šlaito tvirtinimas tašytais akmenimis

asf. - Asfalto danga

bet. - Betoninis paviršius

grunt. - Esamas gruntas

- Įvairios technogeninės atliekos (automobilinės padangos, medinės, metalinės ar betoninės konstrukcijos ir pan.)

-1.4 - Dugno altitudė, m

2.15 - Teritorijos aukščio altitudė, m

⊕ - Kanalizacijos šulinys

500x400x1

- Plyšių tinklas (ilgis x plotis cm)

didžiausio plyšio plotis mm

1 - plotis, cm

- plyšys

500x200x2

- Gelžbetonio pažeidimas su armatūros atodanga ir korozija (ilgis x plotis x gylis, cm)

500x200x2

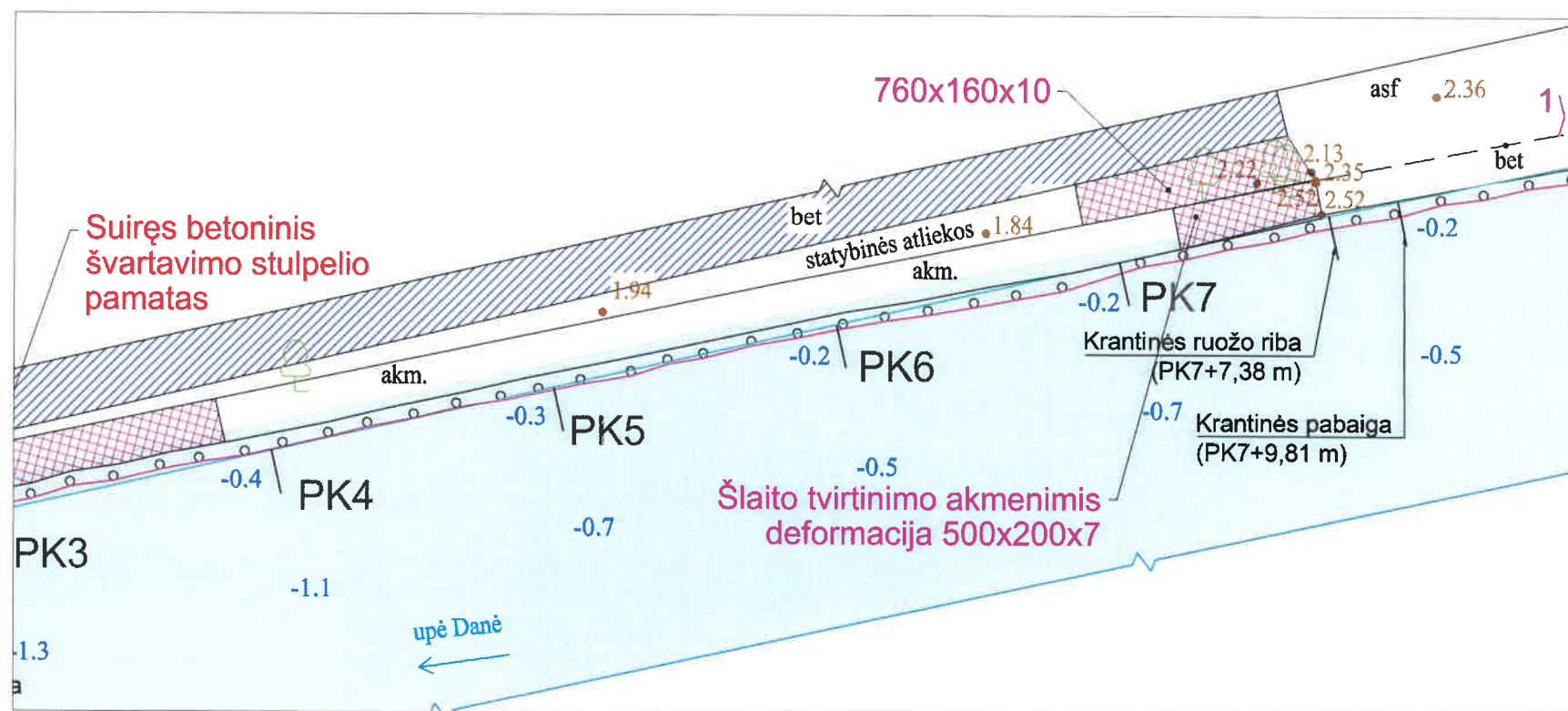
- Betoninio pažeidimo (ilgis x plotis x gylis, cm)

1000x400x4

- Dangos įduba (ilgis x plotis x gylis, cm)

KRANTINĖS PLANAS

UAB VAKARŲ REGIONO STATYBŲ
KONSULTACINIS BIURAS
Danės upės krantinė Nr. 3
Unikalus Nr. 4400-6435-8818
2025m.



SUTARTINIAI ŽENKLAI:

PK1

- Piketas

- Krantinės riba pagal kadastrą

- Faktinė kordono linija

- G/b ratų atmušos bortas su masiniais pažeidimais: įtrūkimais, nuskilimais, lužais, armatūros atodanga

- Veja

- Medis / keltas

plyt. - Plytų mūras

akm. - Šlaito tvirtinimas tašytais akmenimis

asf - Asfalto danga

bet - Betoninis paviršius

grunt. - Esamas gruntas

- Įvairios technogeninės atliekos (automobilinės padangos, medinės, metalinės ar betoninės konstrukcijos ir pan.)

-1.4 - Dugno altitudė, m

2.15 - Teritorijos aukščio altitudė, m

⊕ - Kanalizacijos šulinys

500x400x1

- Plyšių tinklas (ilgis x plotis cm)

didžiausio plyšio plotis mm

1 - plotis, cm

- plyšys

500x200x2

- Gelžbetonio pažeidimai su armatūros atodanga ir korozija (ilgis x plotis x gylis, cm)

500x200x2

- Betoninio pažeidimai (ilgis x plotis x gylis, cm)

1000x400x4

- Dangos įduba (ilgis x plotis x gylis, cm)



1. Paveikslas



3. Paveikslas



2. Paveikslas



4. Paveikslas



5. Paveikslas



7. Paveikslas



6. Paveikslas



8. Paveikslas



9. Paveikslas



11. Paveikslas



10. Paveikslas



12. Paveikslas



13. Paveikslas



15. Paveikslas



14. Paveikslas



16. Paveikslas



17. Paveikslas



19. Paveikslas



18. Paveikslas



20. Paveikslas



21. Paveikslas



22. Paveikslas



23. Paveikslas



24. Paveikslas



25. Paveikslas



27. Paveikslas



26. Paveikslas



28. Paveikslas



29. Paveikslas



31. Paveikslas



30. Paveikslas



32. Paveikslas



33. Paveikslas



35. Paveikslas



34. Paveikslas



36. Paveikslas



37. Paveikslas



39. Paveikslas



38. Paveikslas



40. Paveikslas



41. Paveikslas



43. Paveikslas



42. Paveikslas



44. Paveikslas



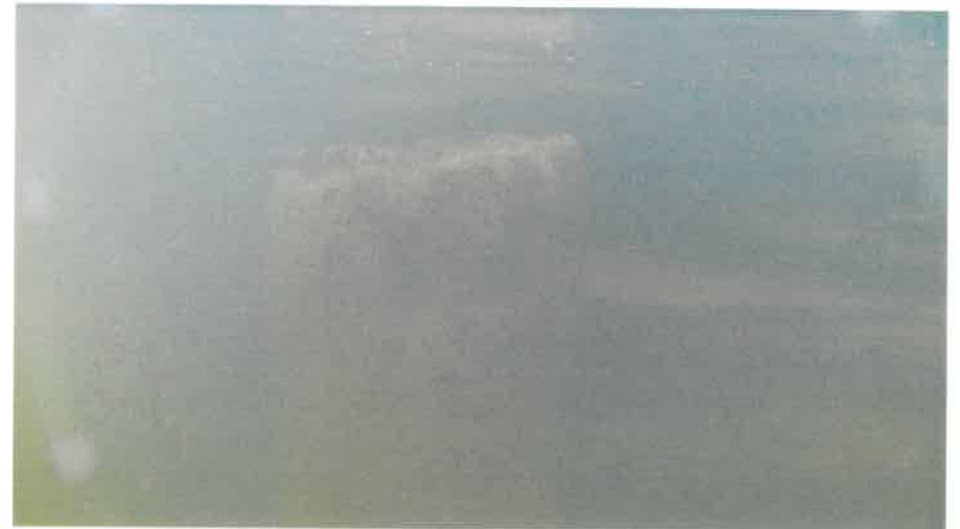
45. Paveikslas



47. Paveikslas



46. Paveikslas



48. Paveikslas



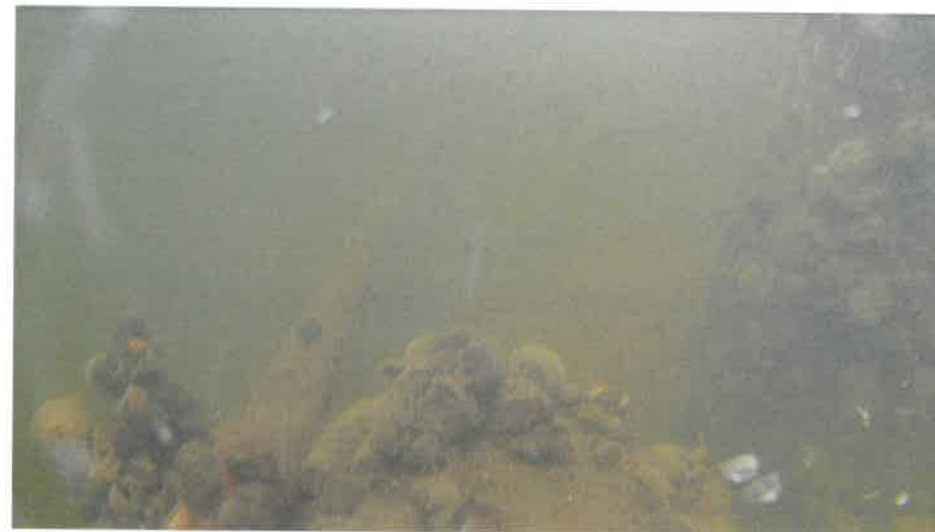
49. Paveikslas



51. Paveikslas



50. Paveikslas



52. Paveikslas



53. Paveikslas



55. Paveikslas



54. Paveikslas



56. Paveikslas



57. Paveikslas



59. Paveikslas



58. Paveikslas



60. Paveikslas



61. Paveikslas



63. Paveikslas



62. Paveikslas



64. Paveikslas

APKROVŲ SCHEMA (2025 M.)

