

Klaipėdos valstybinio jūrų uosto pietinių vartų komplekso, Kairių g. 17, Klaipėdoje, statybos projektas

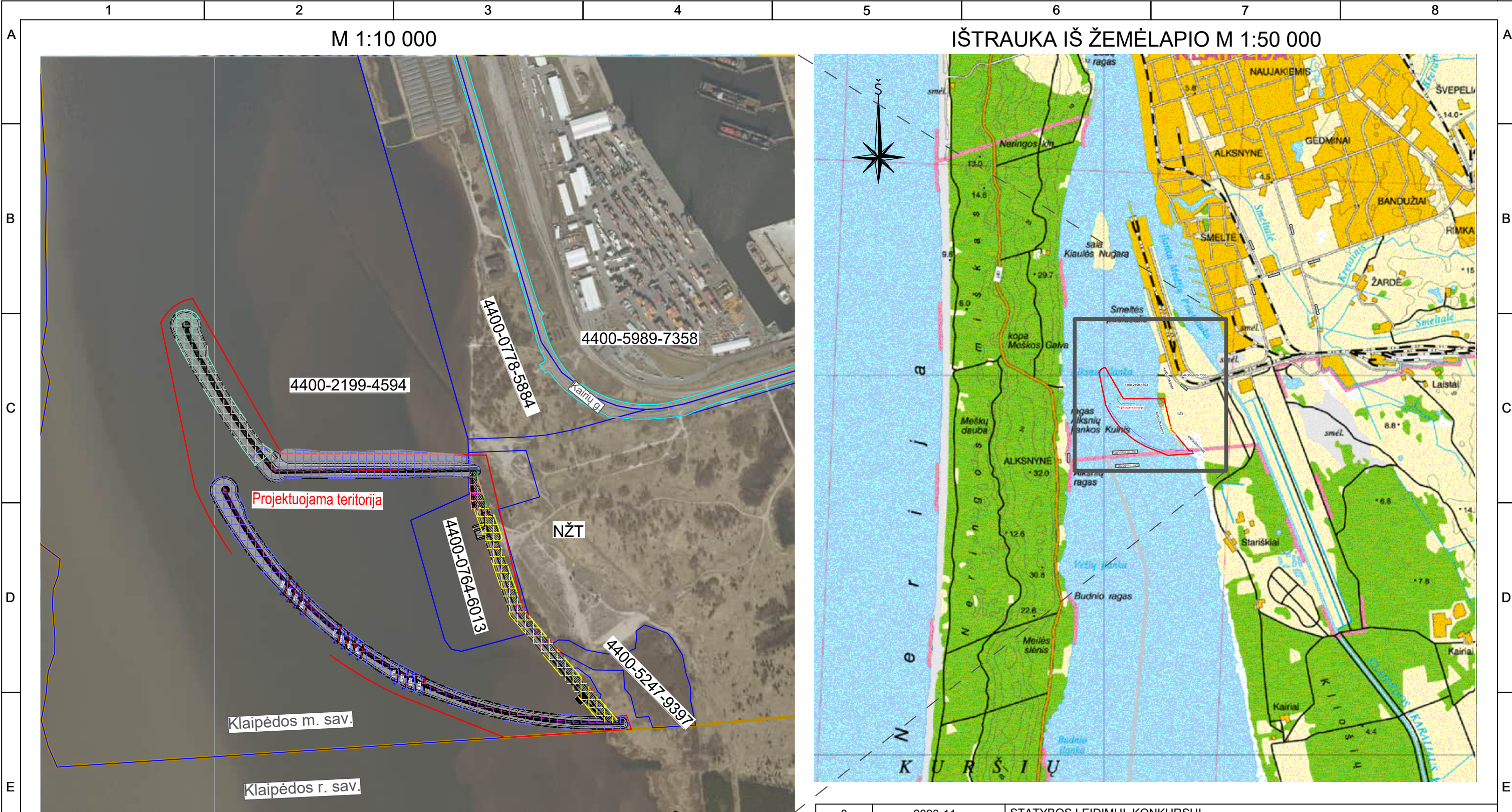
SUTARTIES PAVADINIMAS

STATINIO PROJEKTO PAVADINIMAS	Susisiekimo komunikacijų paskirties statinių (pietinė, šiaurinė dambos, prieplaukos ir krantinės) Kairių g. 17, Klaipėdoje, statybos projektas
STATINIO PROJEKTO NUMERIS	8858
UŽSAKOVAS (STATYTOJAS)	AB „Klaipėdos valstybinio jūrų uosto direkcija“ J. Janonio g. 24, 92251 Klaipėda
STATINIO STATYBOS RŪŠIS	Nauja statyba
STATINIO NAUDOJIMO PASKIRTIS	Susisiekimo komunikacijos: vandens uostų statiniai
STATINIO KATEGORIJA	Neypatingasis statinys
STATINIO PROJEKTO ETAPAS	Techninis projektas
STATINIO PROJEKTO DALIS	Bendroji dalis. Brėžiniai.
BYLOS ŽYMUO	8858-XX-TP-BD-01.02
BYLOS LAIDA	0
BYLOS IŠLEIDIMO DATA	2024-03

PROJEKTUOTOJAS	KVALIF. PATVIRT. DOK. NR.	PAREIGOS	VARDAS, PAVARDĖ	PARAŠAS
UAB „Kelprojektas“	39928	Statinio projekto vadovas	Rimantas Valančius	


22/KNS1518

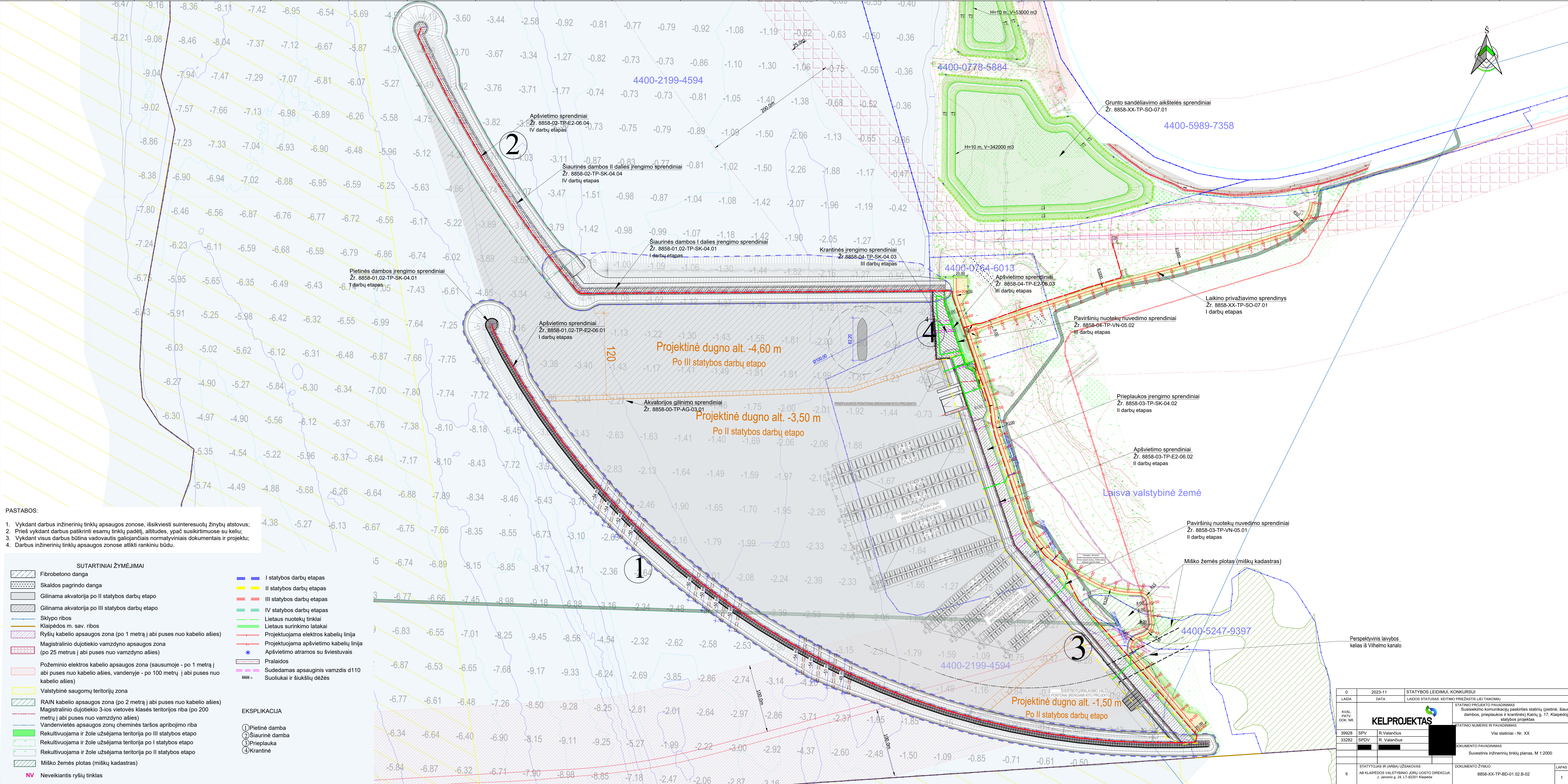
Dokumento žymuo	Lapų sk.	Laida	Dokumento pavadinimas	Pastabos	Lapo Nr.
Tekstiniai dokumentai:					
8858-XX-TP-BD-01.02-BSŽ		0	Projekto dalies bylos (segtuvo) sudėties žiniaraštis		2
Brėžiniai:					
8858-XX-TP-BD-01.02-B-01		0	Situacijos planas M 1:10000		3
8858-XX-TP-BD-01.02-B-02		0	Suvestinis inžinerinių tinklų planas, M 1:2000		4



SUTARTINIAI ŽYMĖJIMAI:

- Registruoto inžinerinio statinio (Kairių g.) riba
- Sklypų naudojimo ribos suformuotos atliekant kadastrinius matavimus
- Projektuojama pietinių uosto vartų teritorija (Klaipėdos m.)
- I statybos darbų etapas
- II statybos darbų etapas
- III statybos darbų etapas
- IV statybos darbų etapas

0	2023-11		STATYBOS LEIDIMUI, KONKURSUI		
LAIDA	DATA		LAIDOS STATUSAS. KEITIMO PRIEŽASTIS (JEI TAIKOMA)		
KVAL. PATV. DOK. NR.	<div> KELPROJEKTAS</div>		STATINIO PROJEKTO PAVADINIMAS Susisiektimo komunikacijų paskirties statinių (pietinė, šiaurinė dambos, prieplaukos ir krantinės) Kairių g. 17, Klaipėdoje, statybos projektas		
			STATINIO NUMERIS IR PAVADINIMAS Visi statiniai - Nr. XX		
			OKUMENTO PAVADINIMAS Situacijos schema, M 1:10000		
			DOKUMENTO ŽYMUO 8858-XX-TP-BD-01.02.B-01		
39928	SPV	R.Valančius			
It	STATYTOJAS IR (ARBA) UŽSAKOVAS AB KLAIPĖDOS VALSTYBINIO JŪRŲ UOSTO DIREKCIJA J. Janonio g. 24, LT-92251 Klaipėda		LAPAS	LAPŲ	
			1	1	



- PASTABOS:
1. Vykdam darbus inžinerinių tinklų apsaugos zonose, išsikviesti suinteresuotų žinybų atstovus;
 2. Prieš vykdant darbus patikrinti esamų tinklų padėtį, altitudes, ypač susikirtimuose su keliu;
 3. Vykdam visus darbus būtina vadovautis galiojančiais normatyviniais dokumentais ir projektu;
 4. Darbus inžinerinių tinklų apsaugos zonose atlikti rankiniu būdu.

- SUTARTINIAI ŽYMĖJIMAI
- Fibrobetono danga
 - Skaldos pagrindo danga
 - Gilinama akvatorija po II statybos darbų etapo
 - Gilinama akvatorija po III statybos darbų etapo
 - Sklypo ribos
 - Klaipėdos m. sav. ribos
 - Ryšių kabelio apsaugos zona (po 1 metrą į abi puses nuo kabelio ašies)
 - Magistralinio dujotiekio vamzdinio apsaugos zona (po 25 metrus į abi puses nuo vamzdinio ašies)
 - Požeminio elektros kabelio apsaugos zona (sausumoje - po 1 metrą į abi puses nuo kabelio ašies, vandenyje - po 100 metrų į abi puses nuo kabelio ašies)
 - Valstybinė saugomų teritorijų zona
 - RAIN kabelio apsaugos zona (po 2 metrą į abi puses nuo kabelio ašies)
 - Magistralinio dujotiekio 3-ios vietovės klasės teritorijos riba (po 200 metrų į abi puses nuo vamzdinio ašies)
 - Vandenvietės apsaugos zonų cheminės taršos apribojimo riba
 - Rekultivuojama ir žole užsėjama teritorija po III statybos etapo
 - Rekultivuojama ir žole užsėjama teritorija po I statybos etapo
 - Rekultivuojama ir žole užsėjama teritorija po II statybos etapo
 - Miško žemės plotas (miškų kadastras)
 - NV Neveikiantis ryšių tinklas

- I statybos darbų etapas
- II statybos darbų etapas
- III statybos darbų etapas
- IV statybos darbų etapas
- Lietaus nuotekų tinklai
- Lietaus surinkimo latakai
- Projektuojama elektros kabelių linija
- Projektuojama apšvietimo kabelių linija
- Apšvietimo atramos su šviestuvais
- Pralaidos
- Sudedamas apsauginis vamzdis d110
- Suoliukai ir šiukšlių dėžės

- EKSPLIKACIJA
- 1 Pietinė damba
 - 2 Šiaurinė damba
 - 3 Prieplauka
 - 4 Krantinė

0	2023-11	STATYBOS LEIDIMUI, KONKURSUI
LAIDA	DATA	LAIDOS STATUSAS: KEITIMO PRIEŽASTIS (JEI TAIKOMA)
KVAL. PATV. DOK. NR.	KELPROJEKTAS	
39928	SPV	R. Valandius
33262	SPDV	R. Valandius
STATYTOJAS IR (ARBA) UŽSAKOVAS		DOKUMENTO ŽYMUO
AB KLAIPĖDOS VALSTYBINIO JŲRŲ UOSTO DIREKCIJA J. Janonio g. 24, LT-92251 Klaipėda		8858-XX-TP-BD-01.02 B-02
STATYTOJAS IR (ARBA) UŽSAKOVAS		LAPAS LAPŲ
AB KLAIPĖDOS VALSTYBINIO JŲRŲ UOSTO DIREKCIJA J. Janonio g. 24, LT-92251 Klaipėda		1 1