

**VAMZDYNŲ TELEVIZINĖS APŽIŪROS ATASKAITA**

*Užsakovas:* **UAB „ PAKRUOJO VANDENTIEKIS „**

*Statytojas:*

*Kompleksas:*

*Vamzdynų adresas:* Saulėtekio g., Pakruojis

*Vamzdyno paskirtis:* Buitinės nuotekos

*Stadija:* Būklės įvertinimas

Ataskaitą parengė:

Inžinierius  
Audrius Belevičius

Kaunas  
2025 05 23

## **Pažeidimo klasių paaiškinimai:**

### **1. NEŽYMUS TRŪKUMAS**

Smulkūs pažeidimai.

### **2. PATENKINAMA BŪKLĖ**

Lengva plastikinių vamzdžių deformacija;  
Nedideli nukrypimai nuo idealios nuolydžio linijos  
Atkarpoje yra žvyro, dumblo.

### **3. BLOGA BŪKLĖ (reikalingas sanavimas 3-5 metų laikotarpyje)**

Neteisingai padaryti įvadai;  
Statybiniai trūkumai, kurie kenkia hidraulikai, sandarumui;  
Lengvi vamzdžio sienelių pažeidimai, smulkūs įtrūkimai;  
Atsikišusios kliūtys;  
Per sujungimus skverbiasi drėgmė;  
Vamzdynų išlinkimai, nuolydžio nebuvimas.

### **4. REMONTUOTINAS DEFEKTAS, PROGNOZUOJAMAS REMONTAS (reikalingas sanavimas 1-2 metų laikotarpyje)**

Prognozuojama avarija, galima įgriuva;  
Suaižėjęs vamzdynas, per įtrūkimus patenka vanduo;  
Infiltracija, eksfiltracija, nesandarumas;  
Stipriai sudilę vamzdžio sienelės.

### **5. AVARINIS DEFEKTAS (reikalingas skubus sanavimas)**

Kanale beveik nėra pratekėjimo;  
Įgriuva;  
Neigiamas nuolydis;  
Nesandarumas.

## Tinklų Tarpų statistika

nuo 15.05.2025 iki 15.05.2025

### Dimensija : 150/150

Nr.	Data	Viršu. šulinys	Apa. šulinys	Gatvė	Medž.	Tikr. il.	Aukš./Plot.[mm]	Nuotr.
3	2025.05.15	241	242-1	Saulėtekio g.		2,20 m	150 / 150	0
4	2025.05.15	242-1	49	Saulėtekio g.		25,80 m	150 / 150	4
5	2025.05.15	49	47	Saulėtekio g.		3,70 m	150 / 150	1
6	2025.05.15	47	7	Saulėtekio g.		12,90 m	150 / 150	5
8	2025.05.15	248	247	Saulėtekio g.		20,30 m	150 / 150	1
9	2025.05.15	193	248	Saulėtekio g.		24,20 m	150 / 150	0
10	2025.05.15	247	246a	Saulėtekio g.		4,20 m	150 / 150	2
11	2025.05.15	246a	50a	Saulėtekio g.		29,50 m	150 / 150	2
12	2025.05.15	50a	10a	Saulėtekio g.		29,20 m	150 / 150	2

Matavimai Dimensija : 150/150						
<b>Kiekis</b>	Tinklų tarpai		9 vnt	<b>Ilgų suma</b>	Tinklų tarpai	25,80 m
	Sustojimai		36 vnt		Tikrinimai	152,00 m
	Nuotraukos		17 vnt			

### Dimensija : 200/200

Nr.	Data	Viršu. šulinys	Apa. šulinys	Gatvė	Medž.	Tikr. il.	Aukš./Plot.[mm]	Nuotr.
1	2025.05.15	242	241	Saulėtekio g.		13,70 m	200 / 200	5
2	2025.05.15	243	242	Saulėtekio g.		16,20 m	200 / 200	4

Matavimai Dimensija : 200/200						
<b>Kiekis</b>	Tinklų tarpai		2 vnt	<b>Ilgų suma</b>	Tinklų tarpai	0,00 m
	Sustojimai		13 vnt		Tikrinimai	29,90 m
	Nuotraukos		9 vnt			

### Matavimai bendrai:

<b>Kiekis</b>	Tinklų tarpai		11 vnt	<b>Ilgų suma</b>	Tinklų tarpai	25,80 m
	Sustojimai		49 vnt		Tikrinimai	181,90 m
	Nuotraukos		26 vnt			

## Tinklo tarpo vaizdo įrašas

nuo 2025.05.15 iki 2025.05.15

### Vaizdajuostė: 001

Nr.	Data	Virš. šulinys	Apat. šulinys	Gatvė	Pradžia	Pabaiga
1	2025.05.15	242	241	Saulėtekio g.	00:00:01	00:02:39

### Vaizdajuostė: 002

Nr.	Data	Virš. šulinys	Apat. šulinys	Gatvė	Pradžia	Pabaiga
2	2025.05.15	243	242	Saulėtekio g.	00:00:00	00:03:45

### Vaizdajuostė: 003

Nr.	Data	Virš. šulinys	Apat. šulinys	Gatvė	Pradžia	Pabaiga
3	2025.05.15	241	242-1	Saulėtekio g.	00:00:01	00:00:40

### Vaizdajuostė: 004

Nr.	Data	Virš. šulinys	Apat. šulinys	Gatvė	Pradžia	Pabaiga
4	2025.05.15	242-1	49	Saulėtekio g.	00:00:00	00:03:56

### Vaizdajuostė: 005

Nr.	Data	Virš. šulinys	Apat. šulinys	Gatvė	Pradžia	Pabaiga
5	2025.05.15	49	47	Saulėtekio g.	00:00:01	00:00:46

### Vaizdajuostė: 006

Nr.	Data	Virš. šulinys	Apat. šulinys	Gatvė	Pradžia	Pabaiga
6	2025.05.15	47	7	Saulėtekio g.	00:00:01	00:03:36

### Vaizdajuostė: 008

Nr.	Data	Virš. šulinys	Apat. šulinys	Gatvė	Pradžia	Pabaiga
8	2025.05.15	248	247	Saulėtekio g.	00:00:01	00:02:06

### Vaizdajuostė: 009

Nr.	Data	Virš. šulinys	Apat. šulinys	Gatvė	Pradžia	Pabaiga
9	2025.05.15	193	248	Saulėtekio g.	00:00:00	00:02:15

**UAB "ŽEMNERA"**  
**VAMZDYNŲ PLOVIMAS IR TV DIAGNOSTIKA**  
**JUOZAPAVIČIAUS PR. 7F, KAUNAS**  
**TEL.: +370 686 92945**  
**FAX.: +370 37 380983**

## **Tinklo tarpo vaizdo įrašas**

nuo 2025.05.15 iki 2025.05.15

### **Vaizdajuostė: 010**

<b>Nr.</b>	<b>Data</b>	<b>Virš. šulinys</b>	<b>Apat. šulinys</b>	<b>Gatvė</b>	<b>Pradžia</b>	<b>Pabaiga</b>
10	2025.05.15	247	246a	Saulėtekio g.	00:00:00	00:00:55

### **Vaizdajuostė: 011**

<b>Nr.</b>	<b>Data</b>	<b>Virš. šulinys</b>	<b>Apat. šulinys</b>	<b>Gatvė</b>	<b>Pradžia</b>	<b>Pabaiga</b>
11	2025.05.15	246a	50a	Saulėtekio g.	00:00:02	00:03:52

### **Vaizdajuostė: 012**

<b>Nr.</b>	<b>Data</b>	<b>Virš. šulinys</b>	<b>Apat. šulinys</b>	<b>Gatvė</b>	<b>Pradžia</b>	<b>Pabaiga</b>
12	2025.05.15	50a	10a	Saulėtekio g.	00:00:00	00:04:40

**UAB "ŽEMNERA"**  
**VAMZDYNŲ PLOVIMAS IR TV DIAGNOSTIKA**  
**JUOZAPAVIČIAUS PR. 7F, KAUNAS**  
**TEL.: +370 686 92945**  
**FAX.: +370 37 380983**

## Ataskaita apie tinklo tarpo būklę

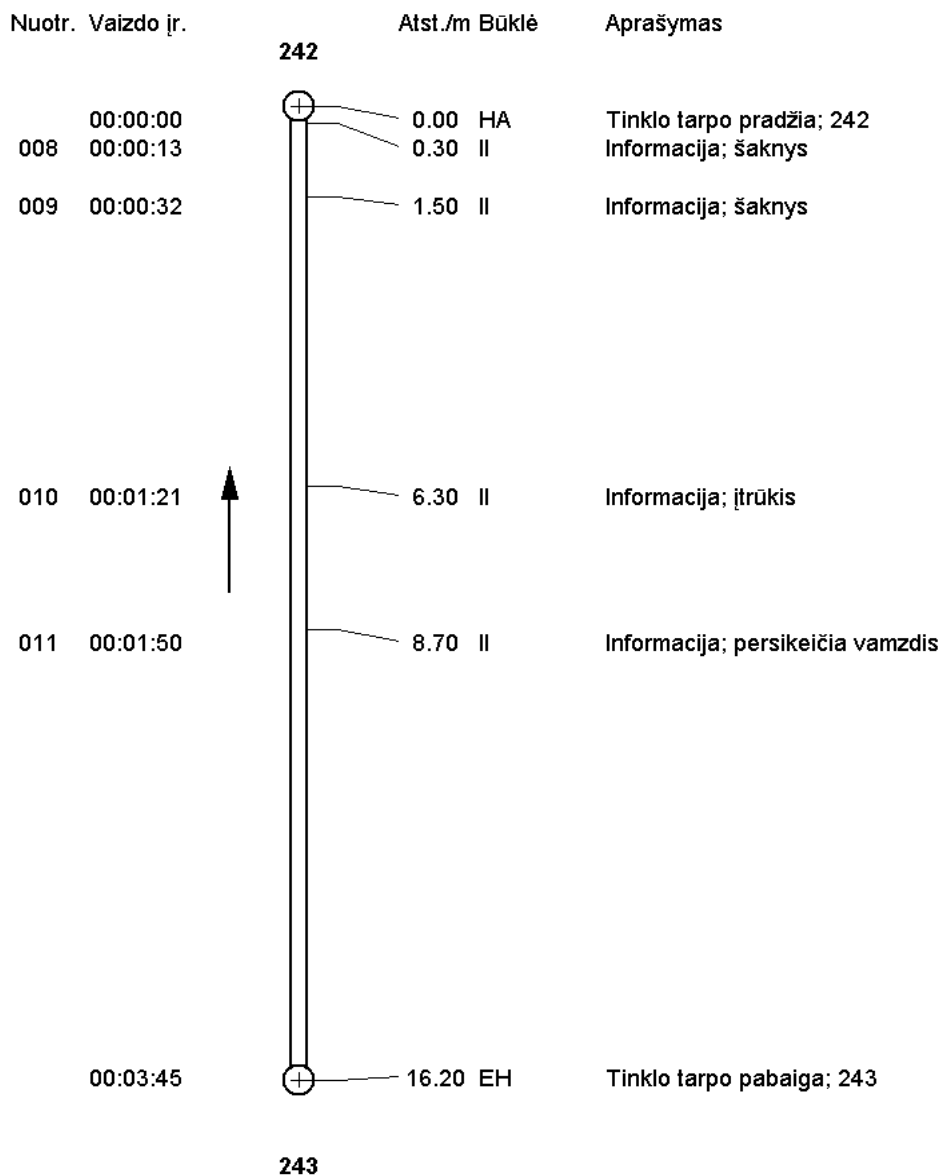
<b>Tinklo tarpas</b>	<b>Viršutinis šulinys</b> 243	<b>Patikr. nr.</b>	2
242 243	<b>Apatinis šulinys</b> 242	<b>Patikr. data</b>	2025.05.15
	<b>Tikr. kryptis</b>	Patikra prieš srovę	

<b>Vaizdajuoste</b>	002	<b>Vieta</b>	Pakruojis
<b>Irašo pradžia</b>	00:00:00	<b>Rajonas</b>	
<b>Irašo pabaiga</b>	00:03:45	<b>Gatvė</b>	Saulėtekio g.
<b>Tikrinimo budas</b>	TV sistema	<b>Savininkas</b>	
<b>Kanalo numeris</b>		<b>Operatorius</b>	A. Belevičius
<b>Statybos metai</b>		<b>Dalyviai</b>	
<b>Profilio forma</b>		<b>Pad. gatviu sist.</b>	
<b>Profilio aukštis</b>	200 mm	<b>Nutek. sistema</b>	Buitinės nuotekos
<b>Prof. plotis (DN)</b>	200 mm	<b>Patikr. priežastis</b>	
<b>Vamzdžio ilgis</b>		<b>Medžiaga</b>	
<b>Tinklo tarpo ilgis</b>		<b>Vidaus apsauga</b>	
<b>Patikr. ilgis</b>	16,20 m	<b>Pastaba</b>	

	Nuotr. Vaizdo ir.	Atst./m	G	Bukle	C	Aprašymas
	00:00:00	0,00		HA		Tinklo tarpo pradžia; 242
008	00:00:13	0,30		II		Informacija; šaknys
009	00:00:32	1,50		II		Informacija; šaknys
010	00:01:21	6,30		II		Informacija; įtrūkis
011	00:01:50	8,70		II		Informacija; persikeičia vamzdis
	00:03:45	16,20		EH		Tinklo tarpo pabaiga; 243

## Tinklo tarpo grafikas

Tinklo tarpas	242 243	Viršutinis šulinys	243	Patikr. nr.	2
Tikr. kryptis	Patikra prieš srovę	Apatinis šulinys	242	Patikr. data	2025.05.15
Vaizdajuoste	002	Kanalo numeris			
Profilio forma		Vieta	Pakruojis		
Aukštis	200 mm	Gatve	Saulėtekio g.		
Plotis (DN)	200 mm	Operatorius	A. Belevičius		
Vamzdžio ilgis		Nutek. sistema	Buitinės nuotekos		
Tinklo tarpo ilgis		Medžiaga			
Patikr. ilgis	16,20 m	Vidaus apsauga			
Mastelis 1/ 122	Pavaizduota pagal tikrinimo kryptį				Grafiko psl. 1



## Tinklo tarpo vaizdo ataskaita

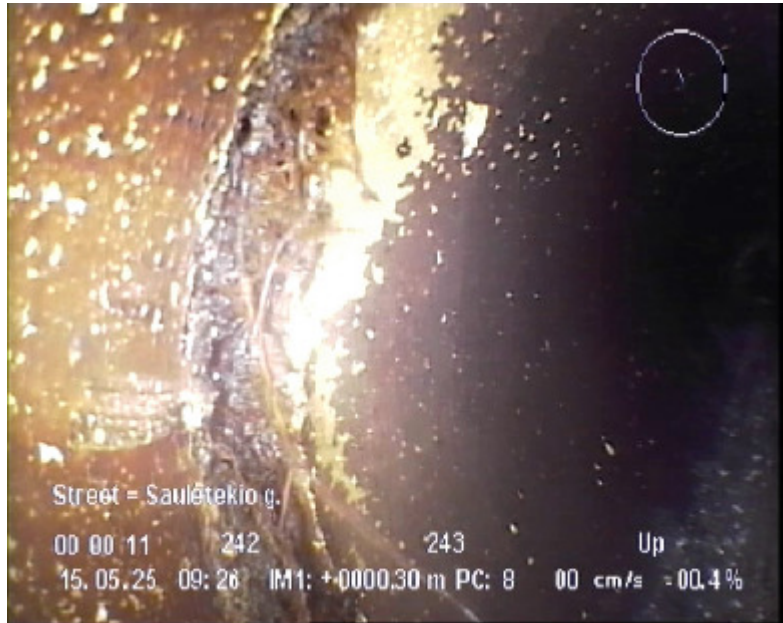
<b>Tinklo tarpas</b>	<b>Viršutinis šulinys</b>	243	<b>Patikr. nr.</b>	2
242 243	<b>Apatinis šulinys</b>	242	<b>Patikr. data</b>	2025.05.15
<b>Tikr. kryptis</b> Patikra prieš srovę	<b>Nuoteku sistema</b>	Buitinės nuotekos		

Informacija; šaknys

**Nuotrauka** 008

**Vaizdo irrašas** 00:00:13  
**Atstumas /m** 0,30

**Bukle** II



Vaizdajuoste: 002  
Informacija; šaknys

**Nuotrauka** 009

**Vaizdo irrašas** 00:00:32  
**Atstumas /m** 1,50

**Bukle** II



Vaizdajuoste: 002

## Tinklo tarpo vaizdo ataskaita

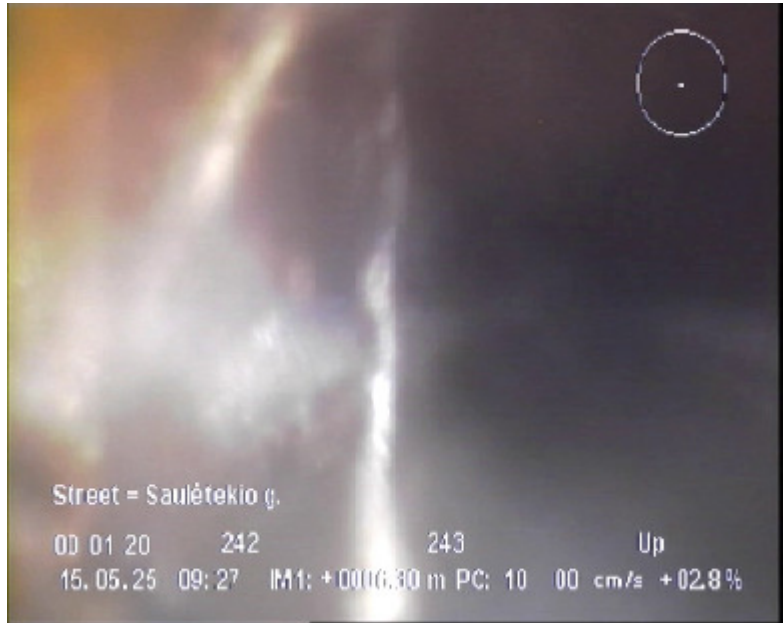
<b>Tinklo tarpas</b>	<b>Viršutinis šulinys</b>	243	<b>Patikr. nr.</b>	2
242 243	<b>Apatinis šulinys</b>	242	<b>Patikr. data</b>	2025.05.15
<b>Tikr. kryptis</b> Patikra prieš srovę	<b>Nuoteku sistema</b>	Buitinės nuotekos		

Informacija; įtrūkis

**Nuotrauka** 010

**Vaizdo irrašas** 00:01:21  
**Atstumas /m** 6,30

**Bukle** II



Vaizdajuoste: 002  
Informacija; persikeičia vamzdis

**Nuotrauka** 011

**Vaizdo irrašas** 00:01:50  
**Atstumas /m** 8,70

**Bukle** II



Vaizdajuoste: 002

## Nuolydžio grafikas

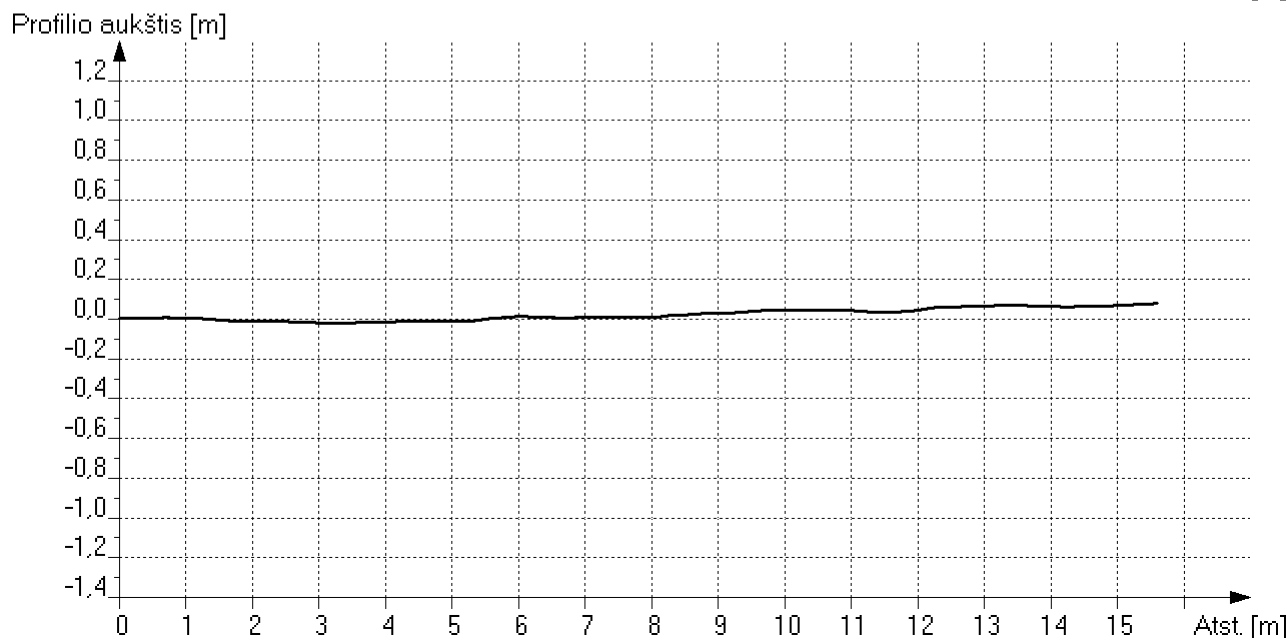
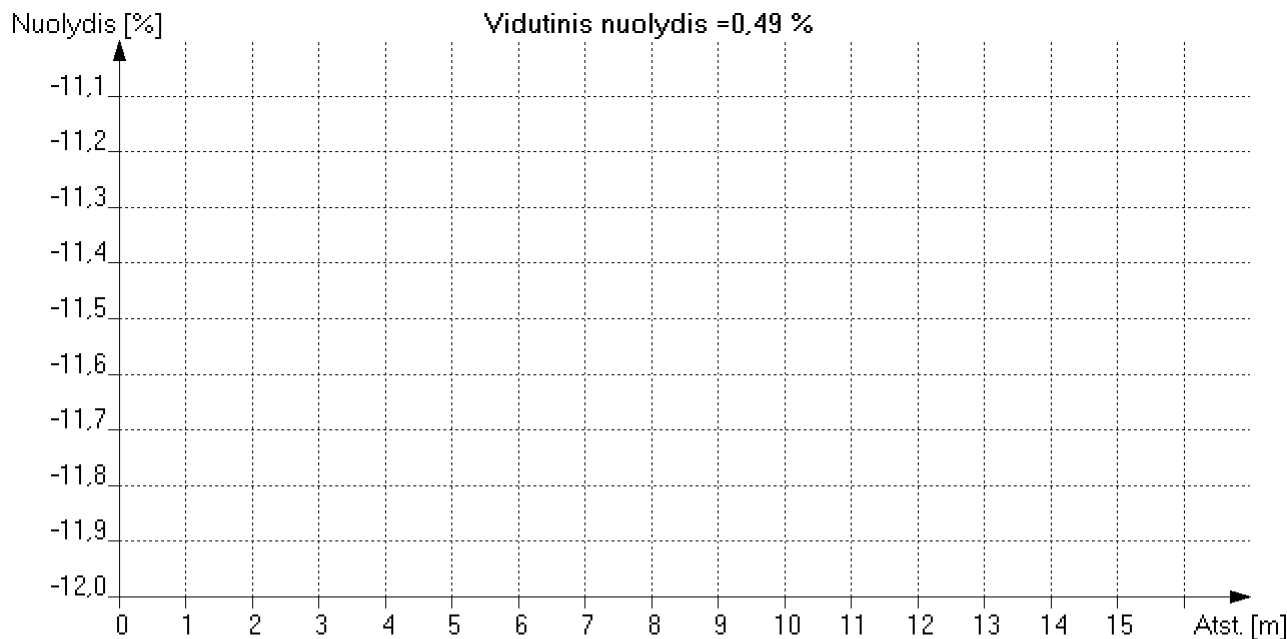
Tinklo tarpas  
242 243

Viršutinis šulinys 243  
Apatinis šulinys 242

Patikr. ilgis 16,20 m  
Tinklo tarpo ilgis m

Tikr. kryptis Patikra prieš srovę  
Nuoteku sistema S

Patikr. nr. 2  
Patikr. data 2025.05.15



Šulinys 242

Šulinys 243

**UAB "ŽEMNERA"**  
**VAMZDYNŲ PLOVIMAS IR TV DIAGNOSTIKA**  
**JUOZAPAVIČIAUS PR. 7F, KAUNAS**  
**TEL.: +370 686 92945**  
**FAX.: +370 37 380983**

## Ataskaita apie tinklo tarpo būklę

<b>Tinklo tarpas</b>	<b>Viršutinis šulinys</b> 242	<b>Patikr. nr.</b>	1
241 242	<b>Apatinis šulinys</b> 241	<b>Patikr. data</b>	2025.05.15
	<b>Tikr. kryptis</b>	Patikra prieš srovę	

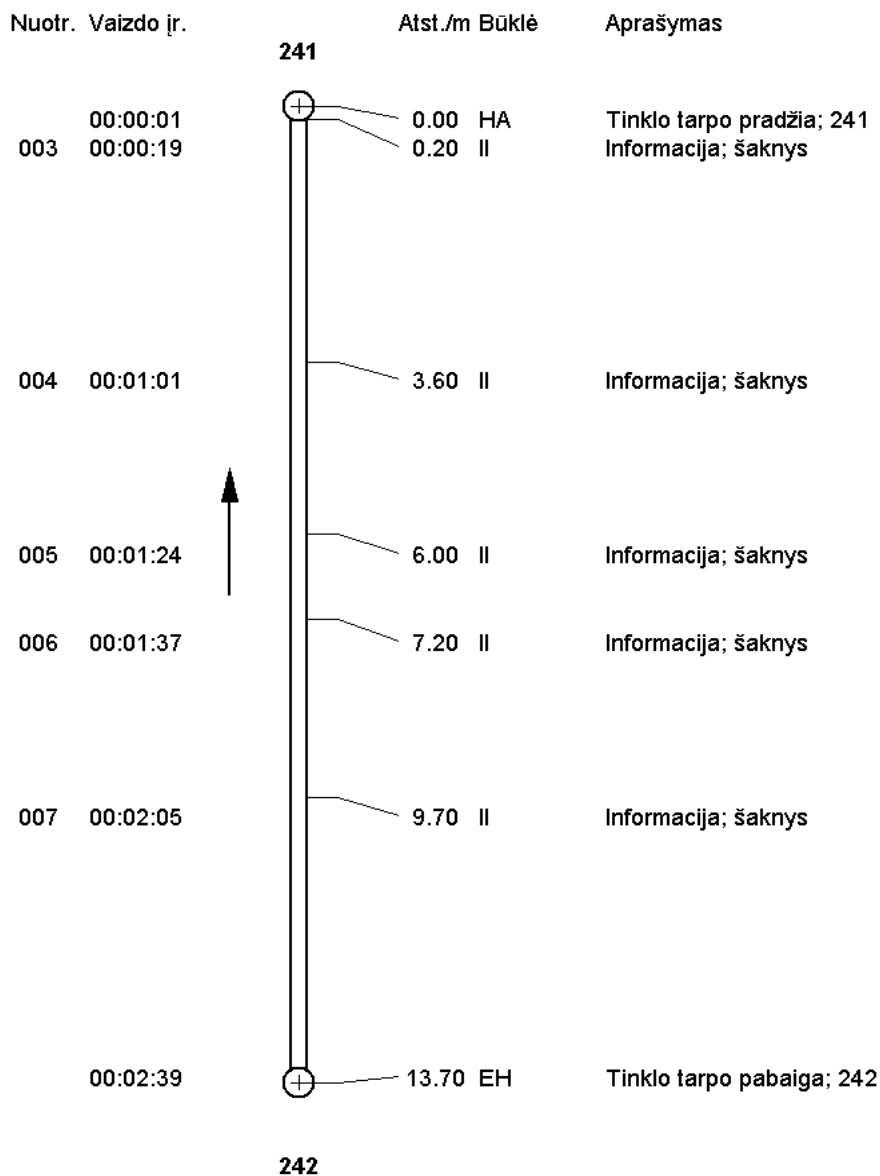
<b>Vaizdajuoste</b>	001	<b>Vieta</b>	Pakruojis
<b>Irašo pradžia</b>	00:00:01	<b>Rajonas</b>	
<b>Irašo pabaiga</b>	00:02:39	<b>Gatve</b>	Saulėtekio g.
		<b>Savininkas</b>	
<b>Tikrinimo budas</b>	TV sistema	<b>Operatorius</b>	A. Belevičius
<b>Kanalo numeris</b>		<b>Dalyviai</b>	
<b>Statybos metai</b>		<b>Pad. gatviu sist.</b>	
<b>Profilio forma</b>		<b>Nutek. sistema</b>	Buitinės nuotekos
		<b>Patikr. priežastis</b>	
<b>Profilio aukštis</b>	200 mm	<b>Medžiaga</b>	
<b>Prof. plotis (DN)</b>	200 mm	<b>Vidaus apsauga</b>	
<b>Vamzdžio ilgis</b>		<b>Pastaba</b>	
<b>Tinklo tarpo ilgis</b>			
<b>Patikr. ilgis</b>	13,70 m		

Nuotr.	Vaizdo ir.	Atst./m	G	Bukle	C	Aprašymas
--------	------------	---------	---	-------	---	-----------

	00:00:01	0,00		HA		Tinklo tarpo pradžia; 241
003	00:00:19	0,20		II		Informacija; šaknys
004	00:01:01	3,60		II		Informacija; šaknys
005	00:01:24	6,00		II		Informacija; šaknys
006	00:01:37	7,20		II		Informacija; šaknys
007	00:02:05	9,70		II		Informacija; šaknys
	00:02:39	13,70		EH		Tinklo tarpo pabaiga; 242

## Tinklo tarpo grafikas

<b>Tinklo tarpas</b> 241 242	<b>Viršutinis šulinys</b> 242	<b>Patikr. nr.</b> 1
<b>Tikr. kryptis</b> Patikra prieš srovę	<b>Apatinis šulinys</b> 241	<b>Patikr. data</b> 2025.05.15
<b>Vaizdajuoste</b> 001	<b>Kanalo numeris</b>	
<b>Profilio forma</b>	<b>Vieta</b> Pakruojis	
<b>Aukštis</b> 200 mm	<b>Gatve</b> Saulėtekio g.	
<b>Plotis (DN)</b> 200 mm	<b>Operatorius</b> A. Belevičius	
<b>Vamzdžio ilgis</b>	<b>Nutek. sistema</b> Buitinės nuotekos	
<b>Tinklo tarpo ilgis</b>	<b>Medžiaga</b>	
<b>Patikr. ilgis</b> 13,70 m	<b>Vidaus apsauga</b>	
<b>Mastelis 1/ 103</b>	<b>Pavaizduota pagal tikrinimo kryptį</b>	<b>Grafiko psl.</b> 1



## Tinklo tarpo vaizdo ataskaita

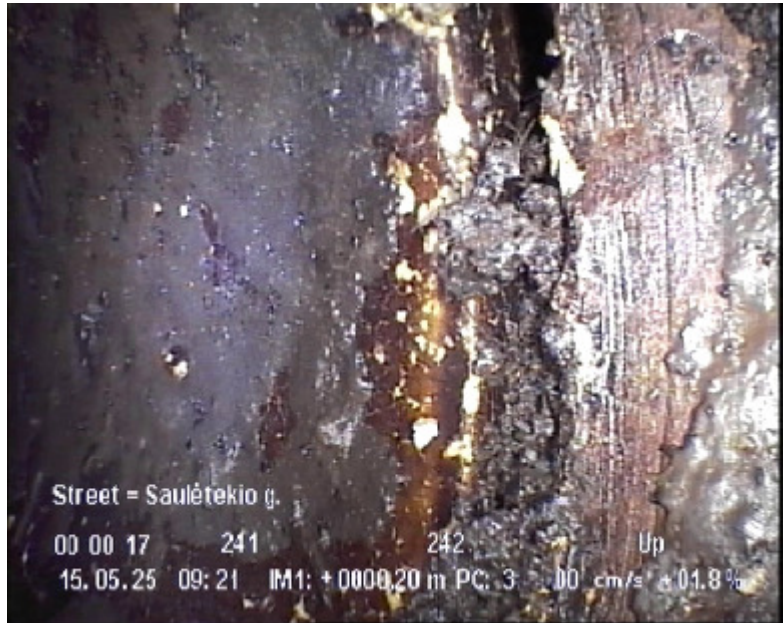
<b>Tinklo tarpas</b>	<b>Viršutinis šulinys</b>	242	<b>Patikr. nr.</b>	1
241 242	<b>Apatinis šulinys</b>	241	<b>Patikr. data</b>	2025.05.15
<b>Tikr. kryptis</b> Patikra prieš srovę	<b>Nuoteku sistema</b>	Buitinės nuotekos		

Informacija; šaknys

**Nuotrauka** 003

**Vaizdo irrašas** 00:00:19  
**Atstumas /m** 0,20

**Bukle** II



Vaizdajuoste: 001  
Informacija; šaknys

**Nuotrauka** 004

**Vaizdo irrašas** 00:01:01  
**Atstumas /m** 3,60

**Bukle** II



Vaizdajuoste: 001

## Tinklo tarpo vaizdo ataskaita

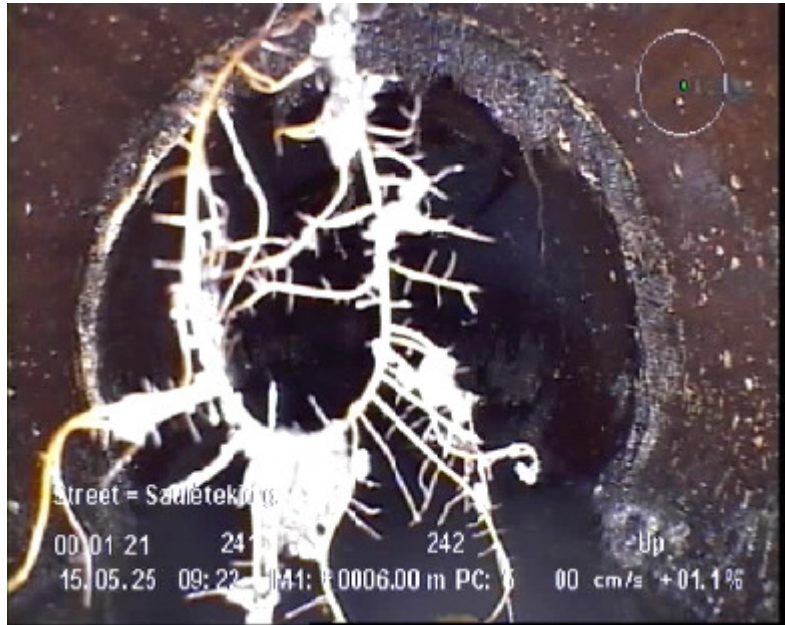
<b>Tinklo tarpas</b>	<b>Viršutinis šulinys</b>	242	<b>Patikr. nr.</b>	1
241 242	<b>Apatinis šulinys</b>	241	<b>Patikr. data</b>	2025.05.15
<b>Tikr. kryptis</b> Patikra prieš srovę	<b>Nuoteku sistema</b>	Buitinės nuotekos		

Informacija; šaknys

**Nuotrauka** 005

**Vaizdo irrašas** 00:01:24  
**Atstumas /m** 6,00

**Bukle** II

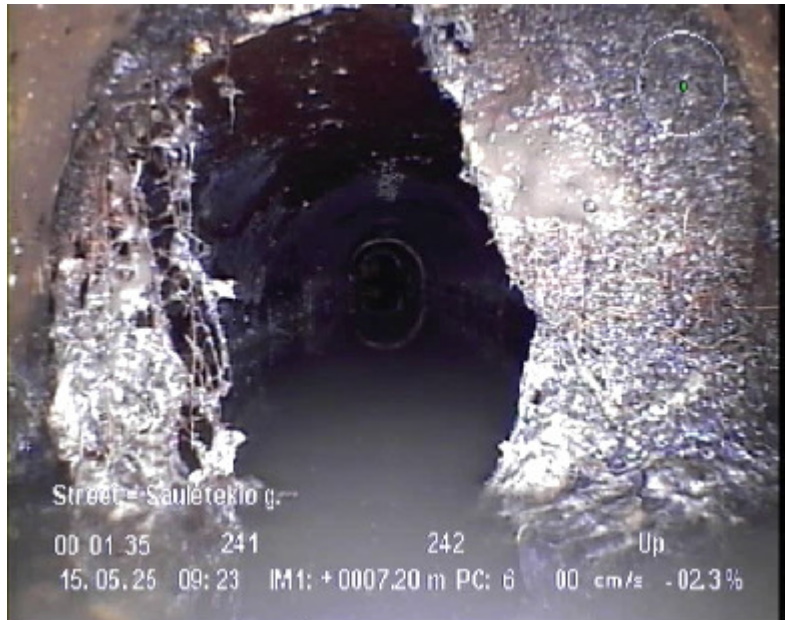


Vaizdajuoste: 001  
 Informacija; šaknys

**Nuotrauka** 006

**Vaizdo irrašas** 00:01:37  
**Atstumas /m** 7,20

**Bukle** II



Vaizdajuoste: 001

**UAB "ŽEMNERA"**  
**VAMZDYNŲ PLOVIMAS IR TV DIAGNOSTIKA**  
**JUOZAPAVIČIAUS PR. 7F, KAUNAS**  
**TEL.: +370 686 92945**  
**FAX.: +370 37 380983**

---

## Tinklo tarpo vaizdo ataskaita

<b>Tinklo tarpas</b>	<b>Viršutinis šulinys</b>	242	<b>Patikr. nr.</b>	1
241 242	<b>Apatinis šulinys</b>	241	<b>Patikr. data</b>	2025.05.15
<b>Tikr. kryptis</b> Patikra prieš srovę	<b>Nuoteku sistema</b>	Buitinės nuotekos		

---

Informacija; šaknys

**Nuotrauka** 007

**Vaizdo irrašas** 00:02:05

**Atstumas /m** 9,70

**Bukle** II



Vaizdajuoste: 001

## Nuolydžio grafikas

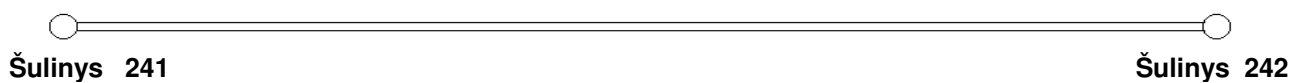
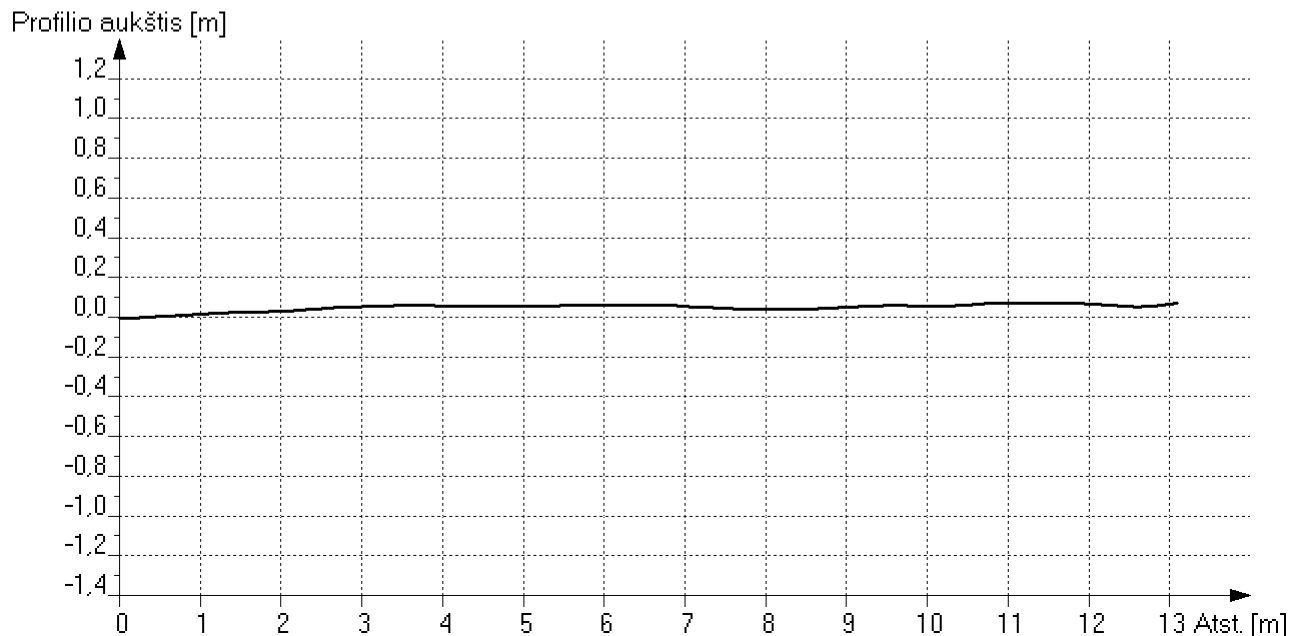
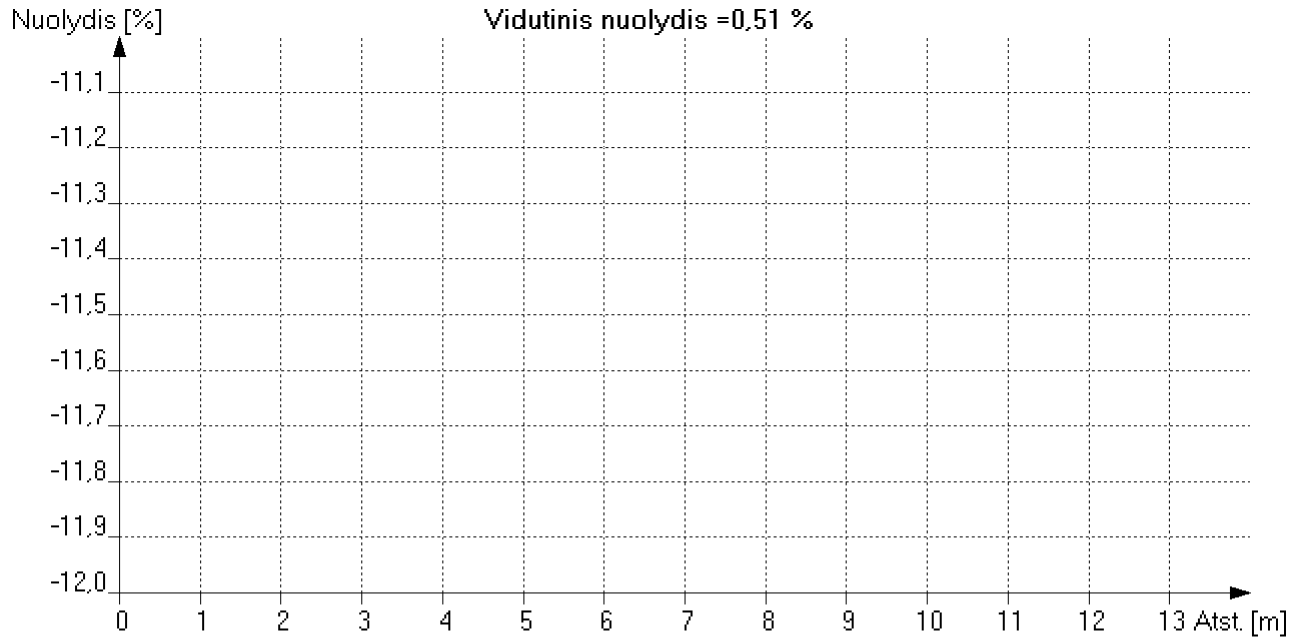
Tinklo tarpas  
241 242

Viršutinis šulinys 242  
Apatinis šulinys 241

Patikr. ilgis 13,70 m  
Tinklo tarpo ilgis m

Tikr. kryptis Patikra prieš srovę  
Nuoteku sistema S

Patikr. nr. 1  
Patikr. data 2025.05.15



**UAB "ŽEMNERA"**  
**VAMZDYNŲ PLOVIMAS IR TV DIAGNOSTIKA**  
**JUOZAPAVIČIAUS PR. 7F, KAUNAS**  
**TEL.: +370 686 92945**  
**FAX.: +370 37 380983**

## Ataskaita apie tinklo tarpo būklę

<b>Tinklo tarpas</b>	<b>Viršutinis šulinys</b> 241	<b>Patikr. nr.</b>	3
242-1 241	<b>Apatinis šulinys</b> 242-1	<b>Patikr. data</b>	2025.05.15
	<b>Tikr. kryptis</b>	Patikra pagal srovę	

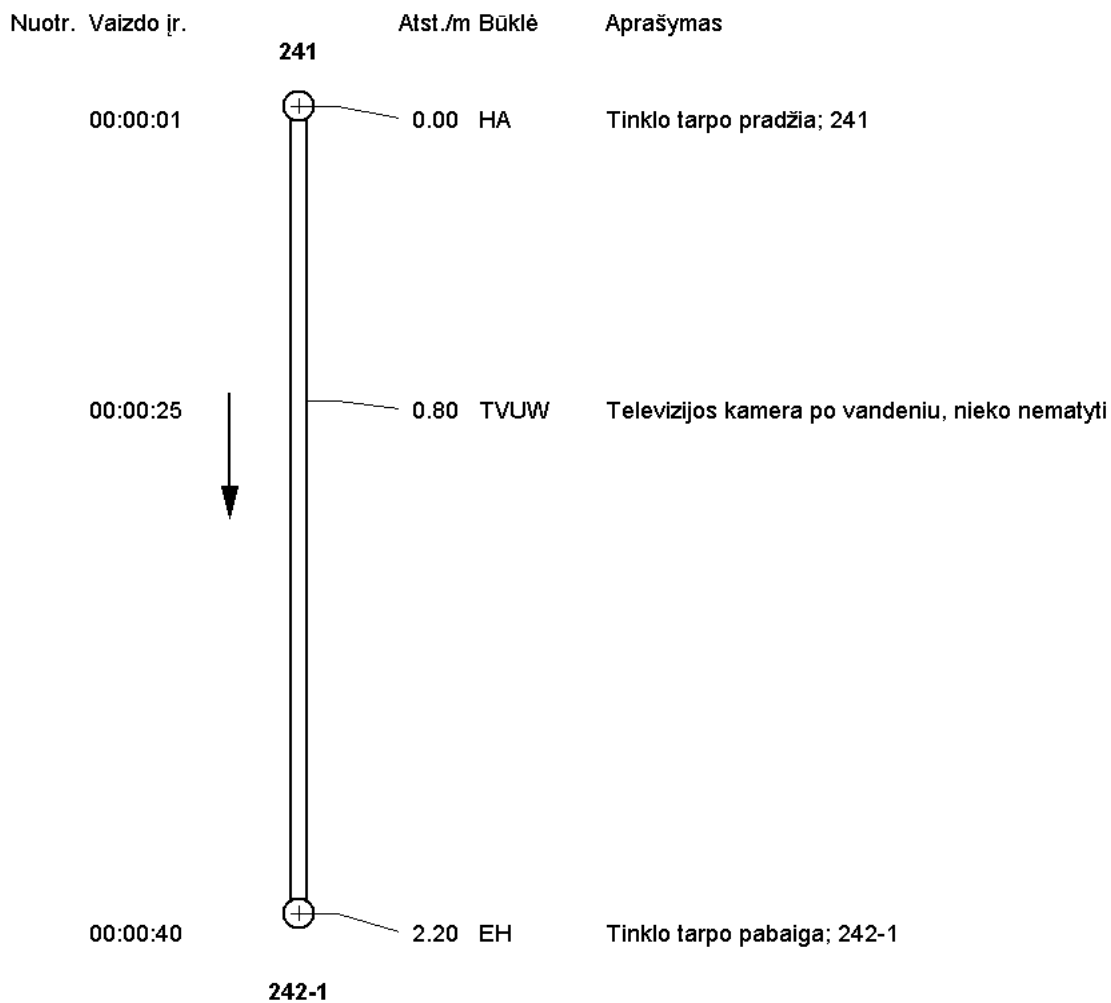
<b>Vaizdajuoste</b>	003	<b>Vieta</b>	Pakruojis
<b>Irašo pradžia</b>	00:00:01	<b>Rajonas</b>	
<b>Irašo pabaiga</b>	00:00:40	<b>Gatvė</b>	Saulėtekio g.
<b>Tikrinimo budas</b>	TV sistema	<b>Savininkas</b>	
<b>Kanalo numeris</b>		<b>Operatorius</b>	A. Belevičius
<b>Statybos metai</b>		<b>Dalyviai</b>	
<b>Profilio forma</b>		<b>Pad. gatviu sist.</b>	
<b>Profilio aukštis</b>	150 mm	<b>Nutek. sistema</b>	Buitinės nuotekos
<b>Prof. plotis (DN)</b>	150 mm	<b>Patikr. priežastis</b>	
<b>Vamzdžio ilgis</b>		<b>Medžiaga</b>	
<b>Tinklo tarpo ilgis</b>		<b>Vidaus apsauga</b>	
<b>Patikr. ilgis</b>	2,20 m	<b>Pastaba</b>	

Nuotr.	Vaizdo ir.	Atst./m	G	Bukle	C	Aprašymas
--------	------------	---------	---	-------	---	-----------

	00:00:01	0,00		HA		Tinklo tarpo pradžia; 241
	00:00:25	0,80		TVUW		Televizijos kamera po vandeniui, nieko nematyti
	00:00:40	2,20		EH		Tinklo tarpo pabaiga; 242-1

## Tinklo tarpo grafikas

<b>Tinklo tarpas</b> 242-1 241	<b>Viršutinis šulinys</b> 241	<b>Patikr. nr.</b> 3
<b>Tikr. kryptis</b> Patikra pagal srovę	<b>Apatinis šulinys</b> 242-1	<b>Patikr. data</b> 2025.05.15
<b>Vaizdajuoste</b> 003	<b>Kanalo numeris</b>	
<b>Profilio forma</b>	<b>Vieta</b> Pakruojis	
<b>Aukštis</b> 150 mm	<b>Gatve</b> Saulėtekio g.	
<b>Plotis (DN)</b> 150 mm	<b>Operatorius</b> A. Belevičius	
<b>Vamzdžio ilgis</b>	<b>Nutek. sistema</b> Buitinės nuotekos	
<b>Tinklo tarpo ilgis</b>	<b>Medžiaga</b>	
<b>Patikr. ilgis</b> 2,20 m	<b>Vidaus apsauga</b>	
<b>Mastelis 1/ 20</b>	<b>Pavaizduota pagal tikrinimo kryptį</b>	<b>Grafiko psl.</b> 1



## Nuolydžio grafikas

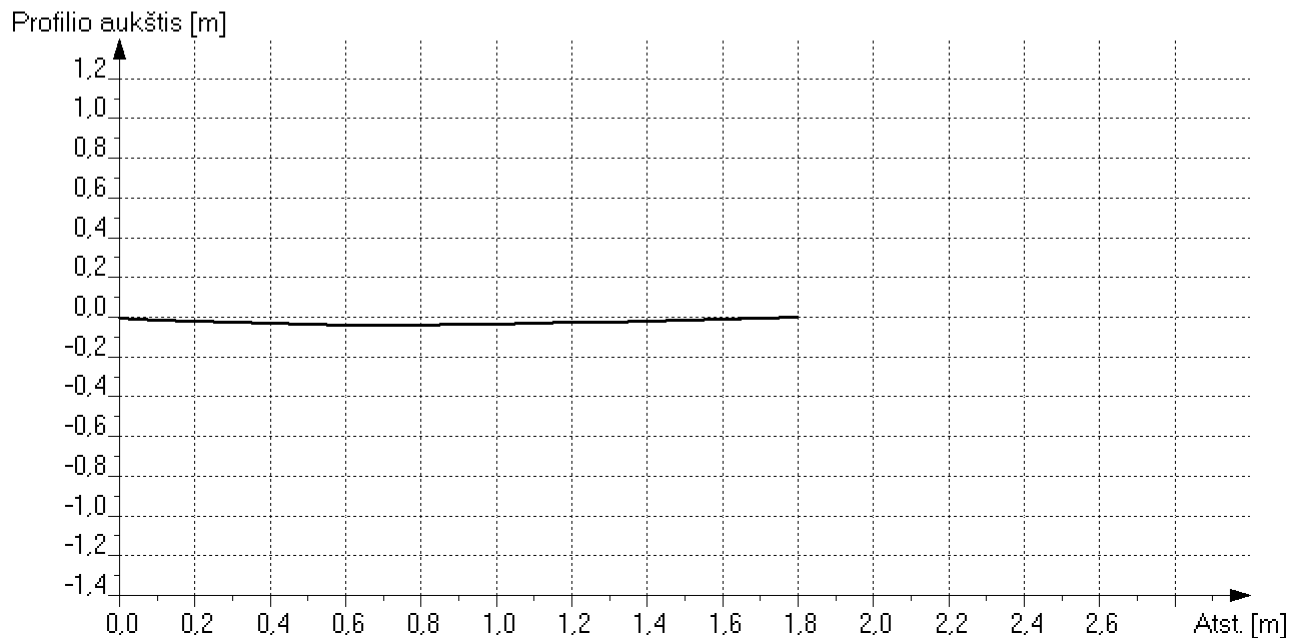
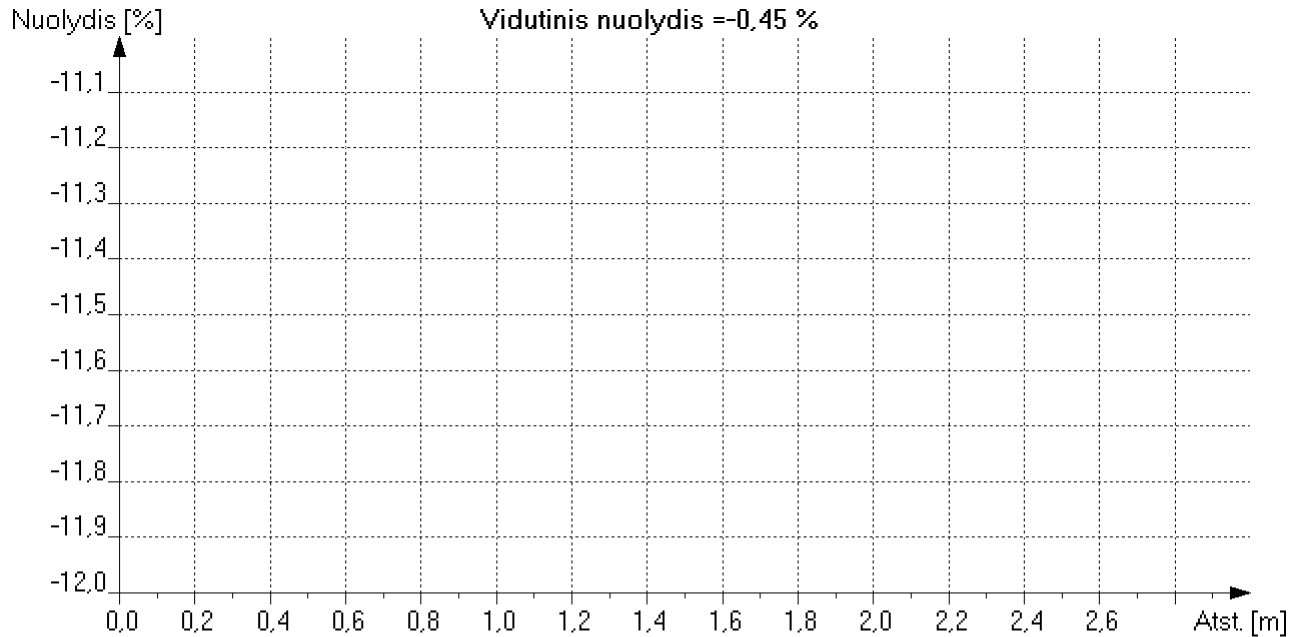
Tinklo tarpas  
242-1 241

Viršutinis šulinys 241  
Apatinis šulinys 242-1

Patikr. ilgis 2,20 m  
Tinklo tarpo ilgis m

Tikr. kryptis Patikra pagal srovę  
Nuoteku sistema S

Patikr. nr. 3  
Patikr. data 2025.05.15



Šulinys 241

Šulinys 242-1

**UAB "ŽEMNERA"**  
**VAMZDYNŲ PLOVIMAS IR TV DIAGNOSTIKA**  
**JUOZAPAVIČIAUS PR. 7F, KAUNAS**  
**TEL.: +370 686 92945**  
**FAX.: +370 37 380983**

## Ataskaita apie tinklo tarpo būklę

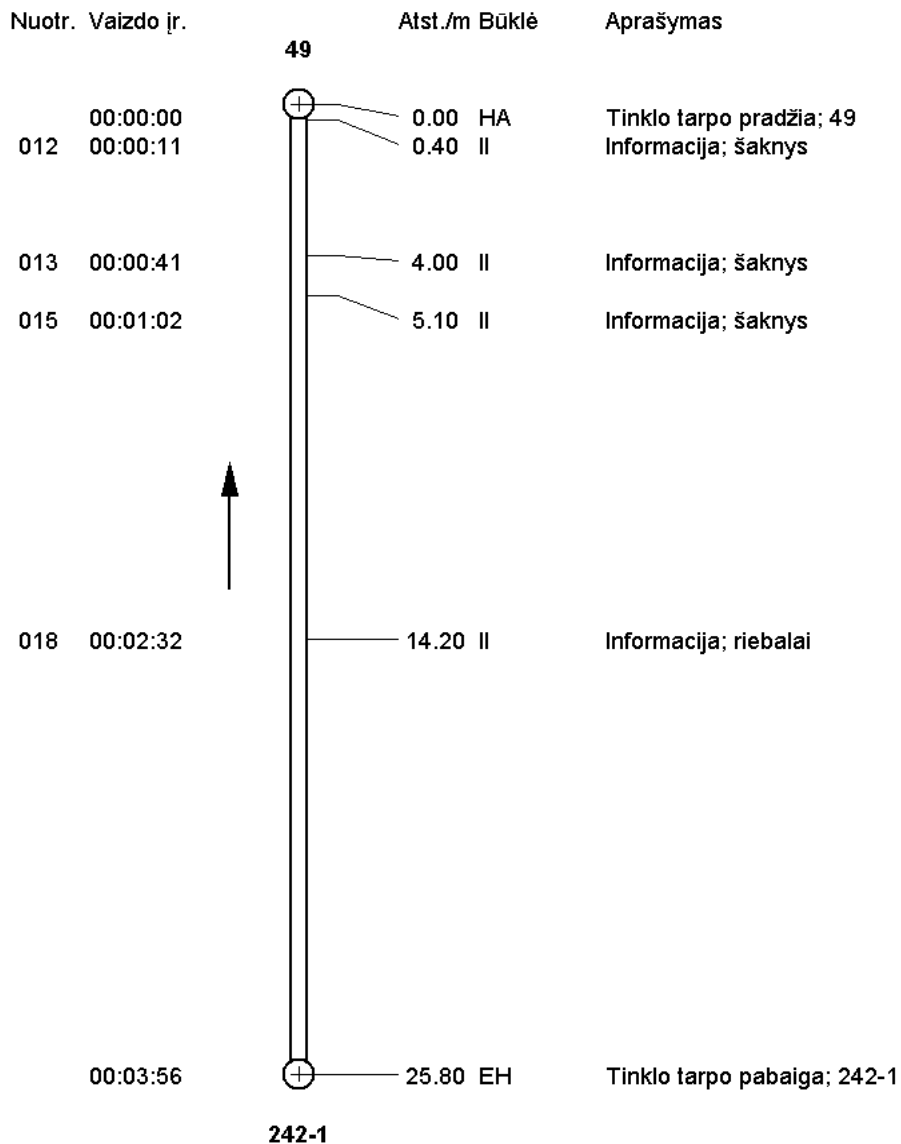
<b>Tinklo tarpas</b>	<b>Viršutinis šulinys</b> 242-1	<b>Patikr. nr.</b>	4
49 242-1	<b>Apatinis šulinys</b> 49	<b>Patikr. data</b>	2025.05.15
	<b>Tikr. kryptis</b>	Patikra prieš srovę	

<b>Vaizdajuoste</b>	004	<b>Vieta</b>	Pakruojis
<b>Irašo pradžia</b>	00:00:00	<b>Rajonas</b>	
<b>Irašo pabaiga</b>	00:03:56	<b>Gatve</b>	Saulėtekio g.
<b>Tikrinimo budas</b>	TV sistema	<b>Savininkas</b>	
<b>Kanalo numeris</b>		<b>Operatorius</b>	A. Belevičius
<b>Statybos metai</b>		<b>Dalyviai</b>	
<b>Profilio forma</b>		<b>Pad. gatviu sist.</b>	
<b>Profilio aukštis</b>	150 mm	<b>Nutek. sistema</b>	Buitinės nuotekos
<b>Prof. plotis (DN)</b>	150 mm	<b>Patikr. priežastis</b>	
<b>Vamzdžio ilgis</b>		<b>Medžiaga</b>	
<b>Tinklo tarpo ilgis</b>		<b>Vidaus apsauga</b>	
<b>Patikr. ilgis</b>	25,80 m	<b>Pastaba</b>	

	Nuotr. Vaizdo ir.	Atst./m	G	Bukle	C	Aprašymas
	00:00:00	0,00		HA		Tinklo tarpo pradžia; 49
012	00:00:11	0,40		II		Informacija; šaknys
013	00:00:41	4,00		II		Informacija; šaknys
015	00:01:02	5,10		II		Informacija; šaknys
018	00:02:32	14,20		II		Informacija; riebalai
	00:03:56	25,80		EH		Tinklo tarpo pabaiga; 242-1

## Tinklo tarpo grafikas

<b>Tinklo tarpas</b> 49 242-1	<b>Viršutinis šulinys</b> 242-1	<b>Patikr. nr.</b> 4
<b>Tikr. kryptis</b> Patikra prieš srovę	<b>Apatinis šulinys</b> 49	<b>Patikr. data</b> 2025.05.15
<b>Vaizdajuoste</b> 004	<b>Kanalo numeris</b>	
<b>Profilio forma</b>	<b>Vieta</b> Pakruojis	
<b>Aukštis</b> 150 mm	<b>Gatve</b> Saulėtekio g.	
<b>Plotis (DN)</b> 150 mm	<b>Operatorius</b> A. Belevičius	
<b>Vamzdžio ilgis</b>	<b>Nutek. sistema</b> Buitinės nuotekos	
<b>Tinklo tarpo ilgis</b>	<b>Medžiaga</b>	
<b>Patikr. ilgis</b> 25,80 m	<b>Vidaus apsauga</b>	
<b>Mastelis 1/ 195</b>	<b>Pavaizduota pagal tikrinimo kryptį</b>	<b>Grafiko psl.</b> 1



## Tinklo tarpo vaizdo ataskaita

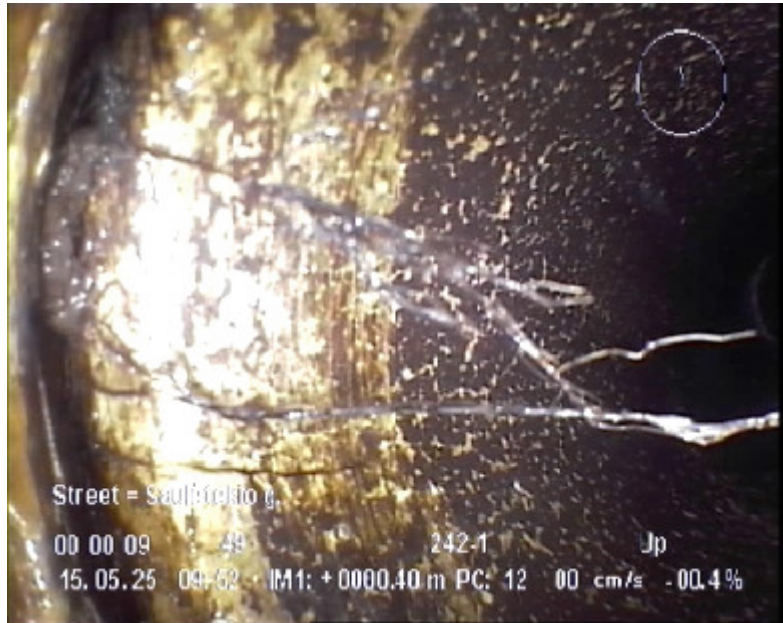
<b>Tinklo tarpas</b>	<b>Viršutinis šulinys</b>	242-1	<b>Patikr. nr.</b>	4
49 242-1	<b>Apatinis šulinys</b>	49	<b>Patikr. data</b>	2025.05.15
<b>Tikr. kryptis</b> Patikra prieš srovę	<b>Nuoteku sistema</b>	Buitinės nuotekos		

Informacija; šaknys

**Nuotrauka** 012

**Vaizdo irrašas** 00:00:11  
**Atstumas /m** 0,40

**Bukle** II



Vaizdajuoste: 004  
Informacija; šaknys

**Nuotrauka** 013

**Vaizdo irrašas** 00:00:41  
**Atstumas /m** 4,00

**Bukle** II



Vaizdajuoste: 004

## Tinklo tarpo vaizdo ataskaita

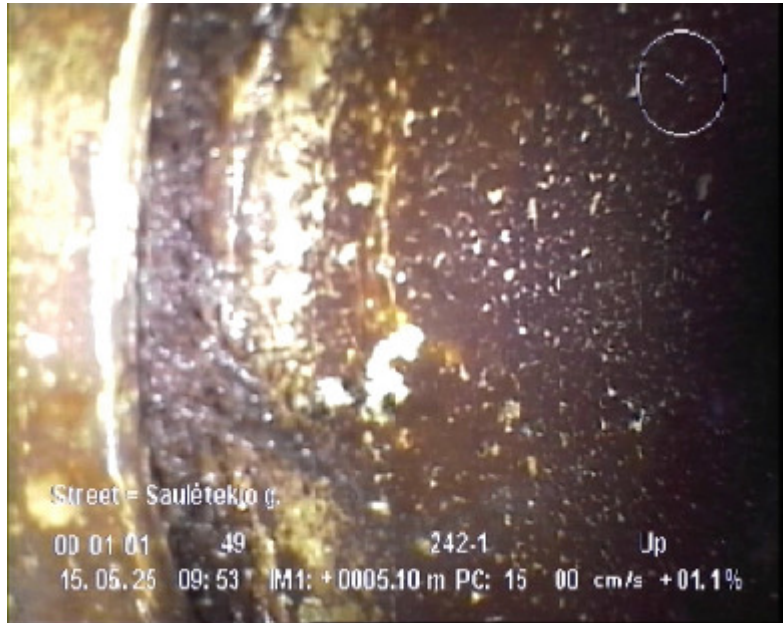
<b>Tinklo tarpas</b>	<b>Viršutinis šulinys</b>	242-1	<b>Patikr. nr.</b>	4
49 242-1	<b>Apatinis šulinys</b>	49	<b>Patikr. data</b>	2025.05.15
<b>Tikr. kryptis</b> Patikra prieš srovę	<b>Nuoteku sistema</b>	Buitinės nuotekos		

Informacija; šaknys

**Nuotrauka** 015

**Vaizdo irrašas** 00:01:02  
**Atstumas /m** 5,10

**Bukle** II



Vaizdajuoste: 004  
Informacija; riebalai

**Nuotrauka** 018

**Vaizdo irrašas** 00:02:32  
**Atstumas /m** 14,20

**Bukle** II



Vaizdajuoste: 004

## Nuolydžio grafikas

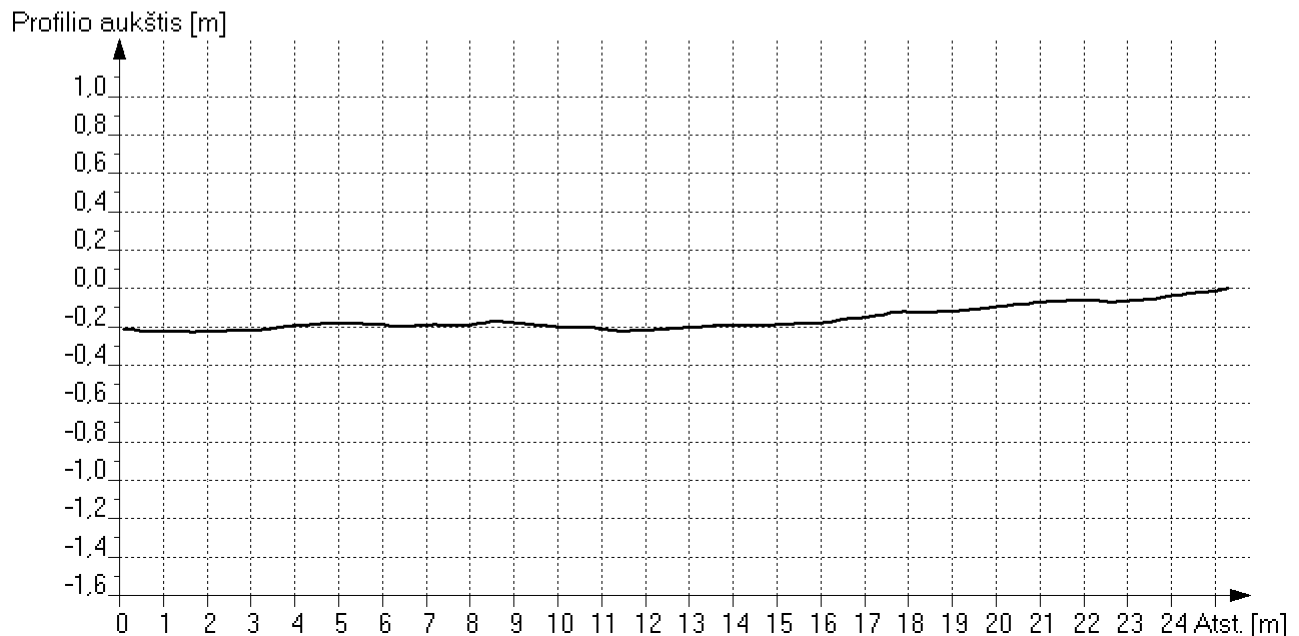
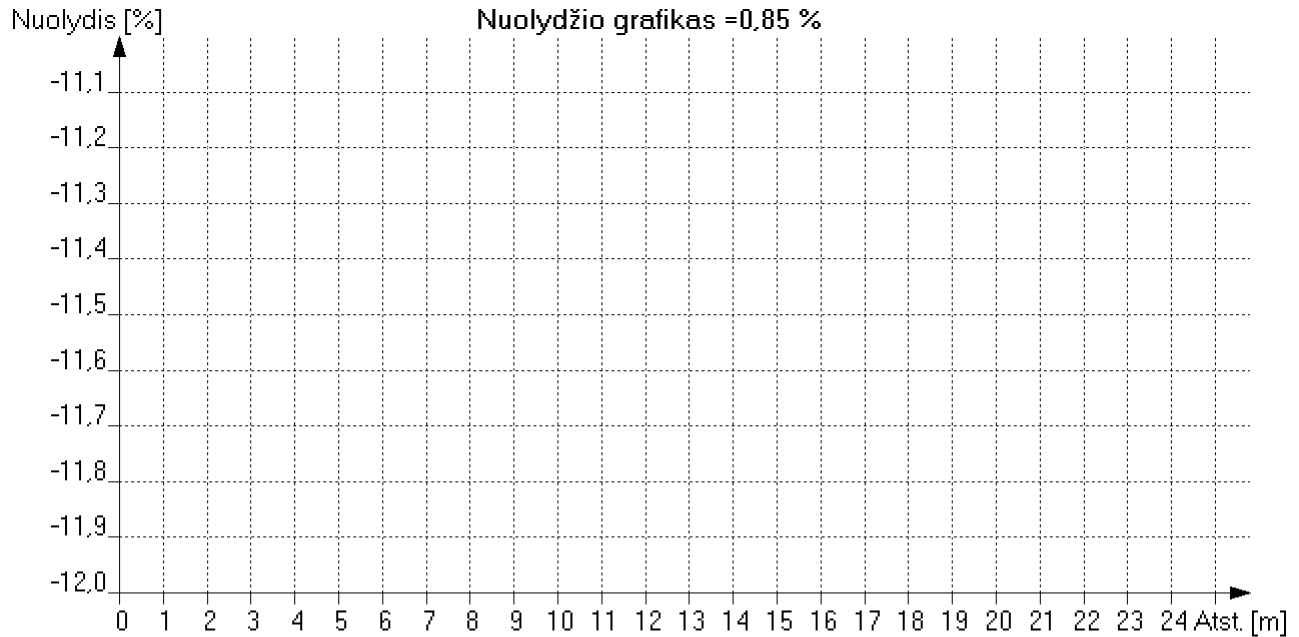
Tinklo tarpas  
49 242-1

Viršutinis šulinys 242-1  
Apatinis šulinys 49

Patikr. ilgis 25,80 m  
Tinklo tarpo ilgis m

Tikr. kryptis Patikra prieš srovę  
Nuoteku sistema S

Patikr. nr. 4  
Patikr. data 2025.05.15



**UAB "ŽEMNERA"**  
**VAMZDYNŲ PLOVIMAS IR TV DIAGNOSTIKA**  
**JUOZAPAVIČIAUS PR. 7F, KAUNAS**  
**TEL.: +370 686 92945**  
**FAX.: +370 37 380983**

## Ataskaita apie tinklo tarpo būklę

<b>Tinklo tarpas</b> 47 49	<b>Viršutinis šulinys</b> 49 <b>Apatinis šulinys</b> 47 <b>Tikr. kryptis</b> Patikra pagal srovę	<b>Patikr. nr.</b> 5 <b>Patikr. data</b> 2025.05.15
-------------------------------	--	--

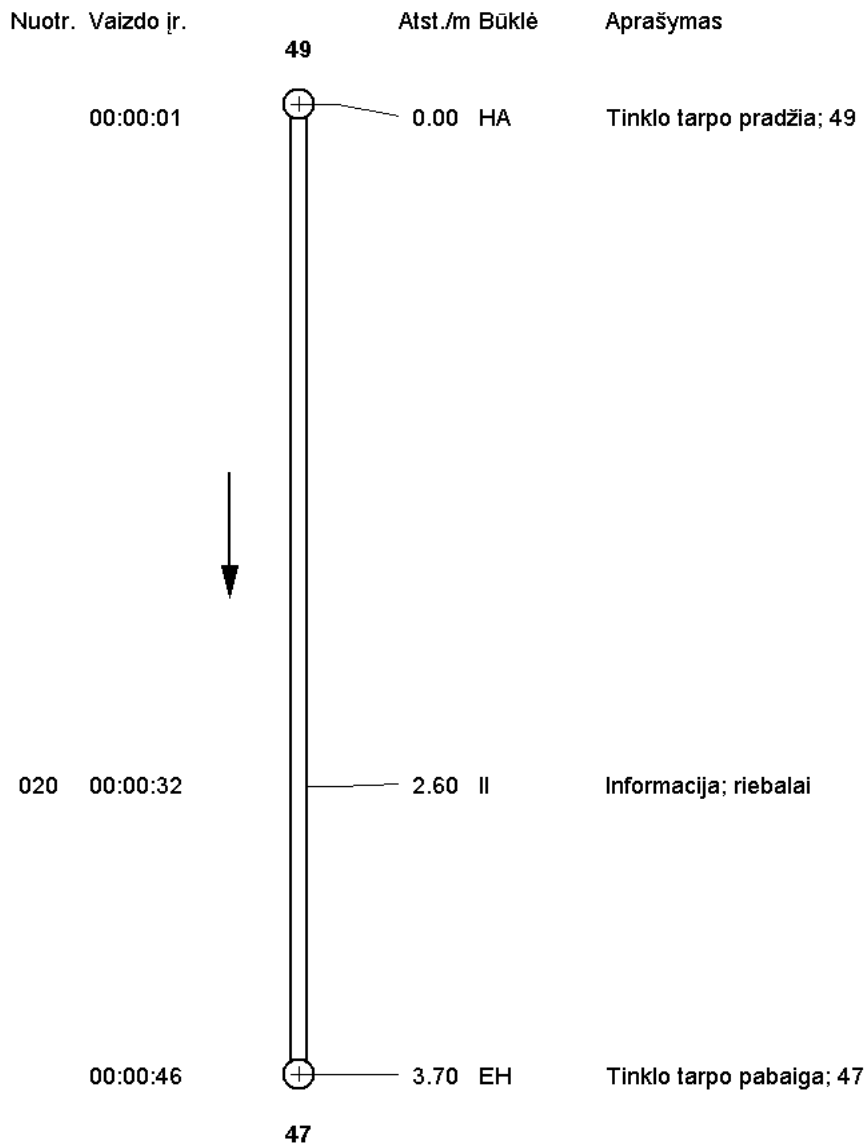
<b>Vaizdajuoste</b> 005	<b>Vieta</b> Pakruojis
<b>Irašo pradžia</b> 00:00:01	<b>Rajonas</b>
<b>Irašo pabaiga</b> 00:00:46	<b>Gatvė</b> Saulėtekio g.
<b>Tikrinimo būdas</b> TV sistema	<b>Savininkas</b>
<b>Kanalo numeris</b>	<b>Operatorius</b> A. Belevičius
<b>Statybos metai</b>	<b>Dalyviai</b>
<b>Profilio forma</b>	<b>Pad. gatviu sist.</b>
<b>Profilio aukštis</b> 150 mm	<b>Nutek. sistema</b> Buitinės nuotekos
<b>Prof. plotis (DN)</b> 150 mm	<b>Patikr. priežastis</b>
<b>Vamzdžio ilgis</b>	<b>Medžiaga</b>
<b>Tinklo tarpo ilgis</b>	<b>Vidaus apsauga</b>
<b>Patikr. ilgis</b> 3,70 m	<b>Pastaba</b>

Nuotr.	Vaizdo ir.	Atst./m	G	Bukle	C	Aprašymas
--------	------------	---------	---	-------	---	-----------

	00:00:01	0,00		HA		Tinklo tarpo pradžia; 49
020	00:00:32	2,60		II		Informacija; riebalai
	00:00:46	3,70		EH		Tinklo tarpo pabaiga; 47

## Tinklo tarpo grafikas

Tinklo tarpas	47 49	Viršutinis šulinys	49	Patikr. nr.	5
Tikr. kryptis	Patikra pagal srovę	Apatinis šulinys	47	Patikr. data	2025.05.15
Vaizdajuoste	005	Kanalo numeris			
Profilio forma		Vieta	Pakruojis		
Aukštis	150 mm	Gatve	Saulėtekio g.		
Plotis (DN)	150 mm	Operatorius	A. Belevičius		
Vamzdžio ilgis		Nutek. sistema	Buitinės nuotekos		
Tinklo tarpo ilgis		Medžiaga			
Patikr. ilgis	3,70 m	Vidaus apsauga			
Mastelis 1/ 28	Pavaizduota pagal tikrinimo kryptį			Grafiko psl.	1



**UAB "ŽEMNERA"**  
**VAMZDYNŲ PLOVIMAS IR TV DIAGNOSTIKA**  
**JUOZAPAVIČIAUS PR. 7F, KAUNAS**  
**TEL.: +370 686 92945**  
**FAX.: +370 37 380983**

## Tinklo tarpo vaizdo ataskaita

<b>Tinklo tarpas</b>	<b>Viršutinis šulinys</b>	49	<b>Patikr. nr.</b>	5
47 49	<b>Apatinis šulinys</b>	47	<b>Patikr. data</b>	2025.05.15
<b>Tikr. kryptis</b> Patikra pagal srovę	<b>Nuoteku sistema</b>	Buitinės nuotekos		

Informacija; riebalai

**Nuotrauka** 020

**Vaizdo irrašas** 00:00:32

**Atstumas /m** 2,60

**Bukle** II



Vaizdajuoste: 005

## Nuolydžio grafikas

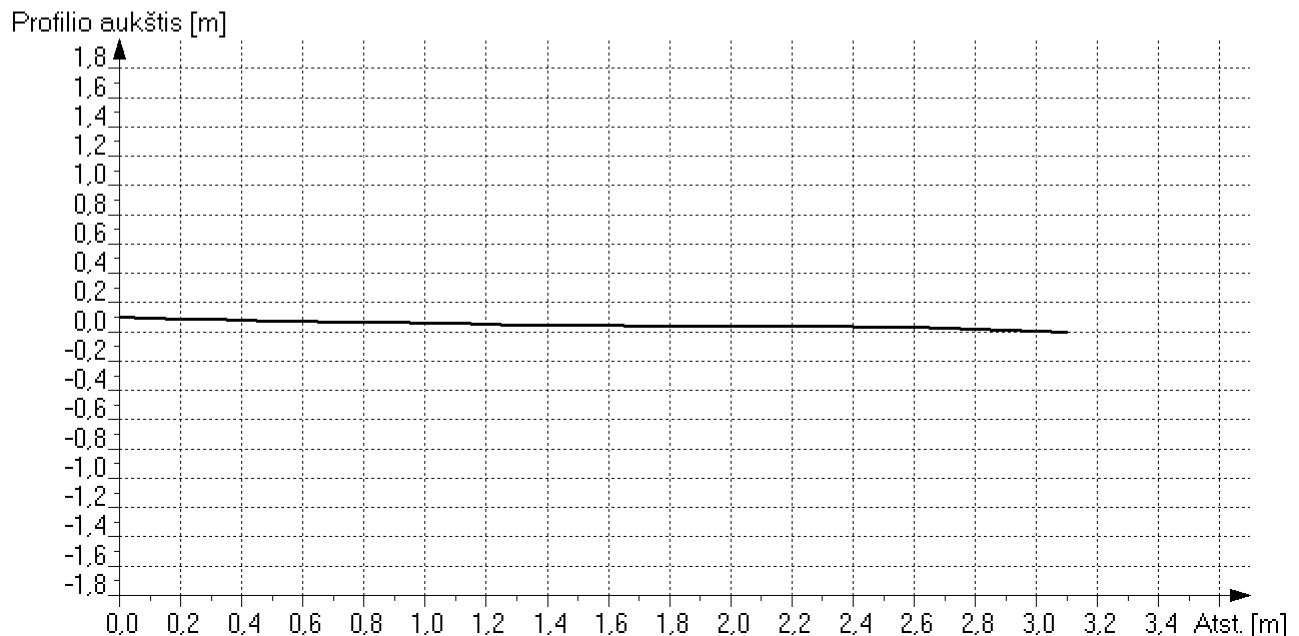
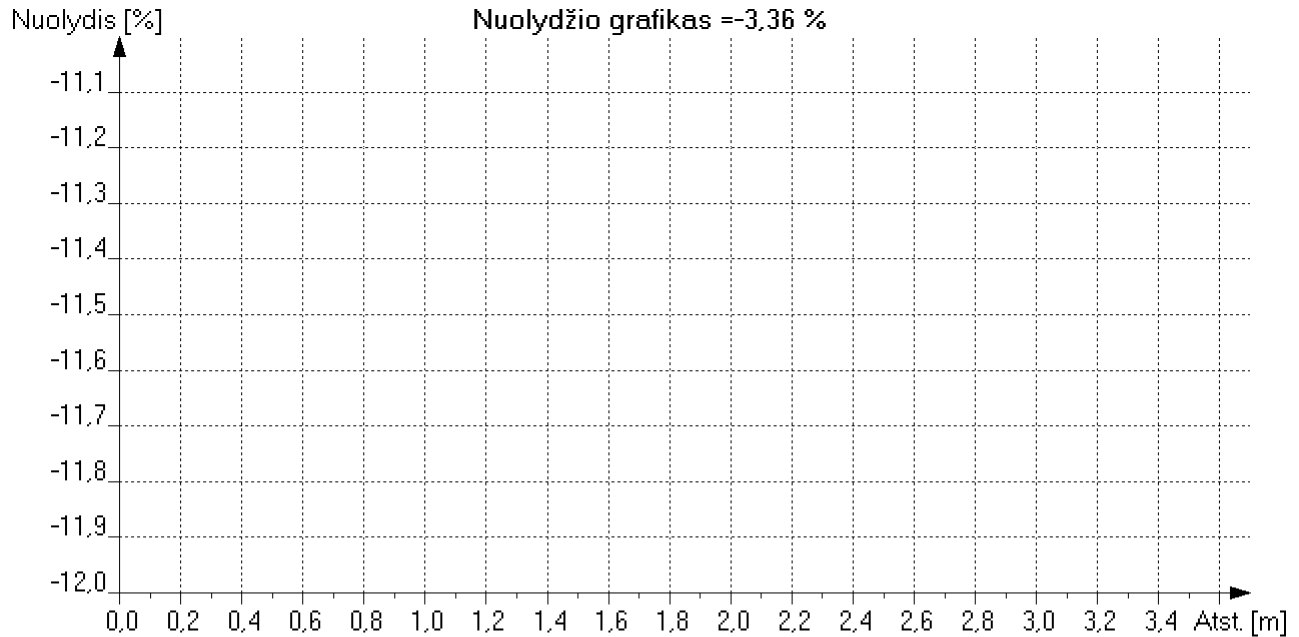
Tinklo tarpas  
47 49

Viršutinis šulinys 49  
Apatinis šulinys 47

Patikr. ilgis 3,70 m  
Tinklo tarpo ilgis m

Tikr. kryptis Patikra pagal srovę  
Nuoteku sistema S

Patikr. nr. 5  
Patikr. data 2025.05.15



Šulinys 49

Šulinys 47

**UAB "ŽEMNERA"**  
**VAMZDYNŲ PLOVIMAS IR TV DIAGNOSTIKA**  
**JUOZAPAVIČIAUS PR. 7F, KAUNAS**  
**TEL.: +370 686 92945**  
**FAX.: +370 37 380983**

## Ataskaita apie tinklo tarpo būklę

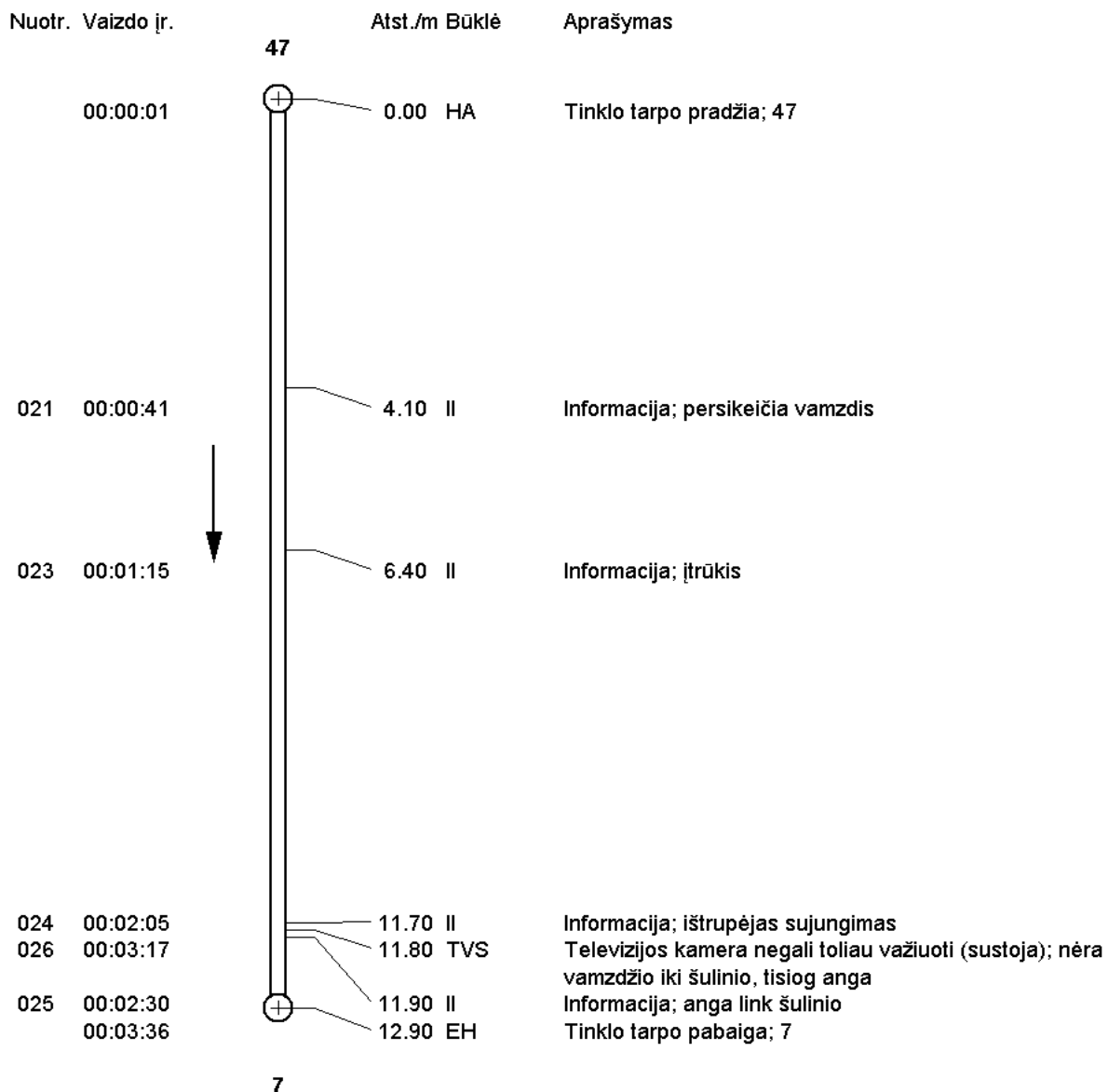
Tinklo tarpas 7 47 Viršutinis šulinys 47 Patikr. nr. 6  
Apatinis šulinys 7 Patikr. data 2025.05.15  
Tikr. kryptis Patikra pagal srovę

**Vaizdajuoste** 006 **Vieta** Pakruojis  
**Irašo pradžia** 00:00:01 **Rajonas**  
**Irašo pabaiga** 00:03:36 **Gatvė** Saulėtekio g.  
**Tikrinimo budas** TV sistema **Savininkas**  
**Kanalo numeris** **Operatorius** A. Belevičius  
**Statybos metai** **Dalyviai**  
**Profilio forma** **Pad. gatviu sist.**  
**Profilio aukštis** 150 mm **Nutek. sistema** Buitinės nuotekos  
**Prof. plotis (DN)** 150 mm **Patikr. priežastis**  
**Vamzdžio ilgis** **Medžiaga**  
**Tinklo tarpo ilgis** **Vidaus apsauga**  
**Patikr. ilgis** 12,90 m **Pastaba**  
**Nuotr. Vaizdo ir. Atst./m G Bukle C Aprašymas**

Nuotr.	Vaizdo ir.	Atst./m	G	Bukle	C	Aprašymas
	00:00:01	0,00		HA		Tinklo tarpo pradžia; 47
021	00:00:41	4,10		II		Informacija; persikeičia vamzdis
023	00:01:15	6,40		II		Informacija; įtrūkis
024	00:02:05	11,70		II		Informacija; ištrupėjas sujungimas
026	00:03:17	11,80		TVS		Televizijos kamera negali toliau važiuoti (sustoja); nėra vamzdžio iki šulinio, tisiog anga
025	00:02:30	11,90		II		Informacija; anga link šulinio
	00:03:36	12,90		EH		Tinklo tarpo pabaiga; 7

## Tinklo tarpo grafikas

Tinklo tarpas	7 47	Viršutinis šulinys	47	Patikr. nr.	6
Tikr. kryptis	Patikra pagal srovę	Apatinis šulinys	7	Patikr. data	2025.05.15
Vaizdajuoste	006	Kanalo numeris			
Profilio forma		Vieta	Pakruojis		
Aukštis	150 mm	Gatve	Saulėtekio g.		
Plotis (DN)	150 mm	Operatorius	A. Belevičius		
Vamzdžio ilgis		Nutek. sistema	Buitinės nuotekos		
Tinklo tarpo ilgis		Medžiaga			
Patikr. ilgis	12,90 m	Vidaus apsauga			
Mastelis 1/ 97	Pavaizduota pagal tikrinimo kryptį			Grafiko psl.	1



## Tinklo tarpo vaizdo ataskaita

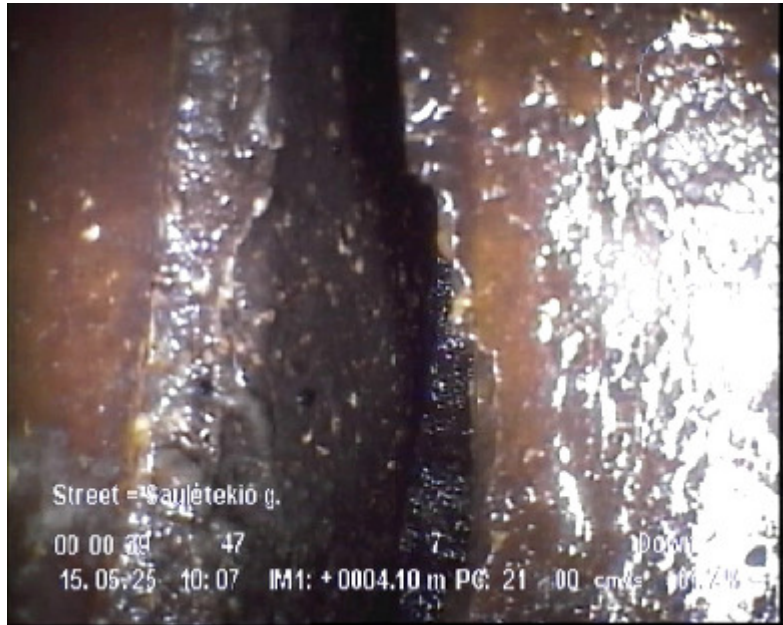
<b>Tinklo tarpas</b>	<b>Viršutinis šulinys</b>	47	<b>Patikr. nr.</b>	6
7 47	<b>Apatinis šulinys</b>	7	<b>Patikr. data</b>	2025.05.15
<b>Tikr. kryptis</b> Patikra pagal srovę	<b>Nuoteku sistema</b>	Buitinės nuotekos		

Informacija; persikeičia vamzdis

**Nuotrauka** 021

**Vaizdo irrašas** 00:00:41  
**Atstumas /m** 4,10

**Bukle** II

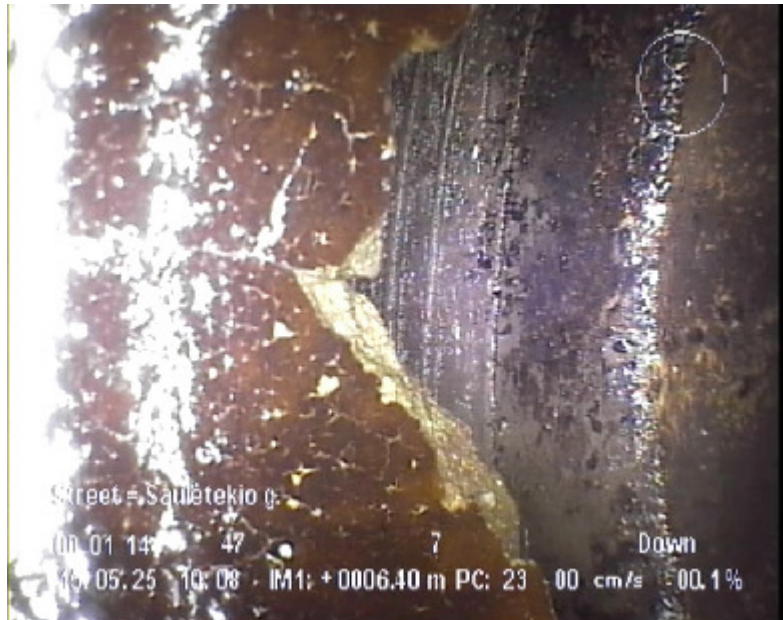


Vaizdajuoste: 006  
Informacija; įtrūkis

**Nuotrauka** 023

**Vaizdo irrašas** 00:01:15  
**Atstumas /m** 6,40

**Bukle** II



Vaizdajuoste: 006

## Tinklo tarpo vaizdo ataskaita

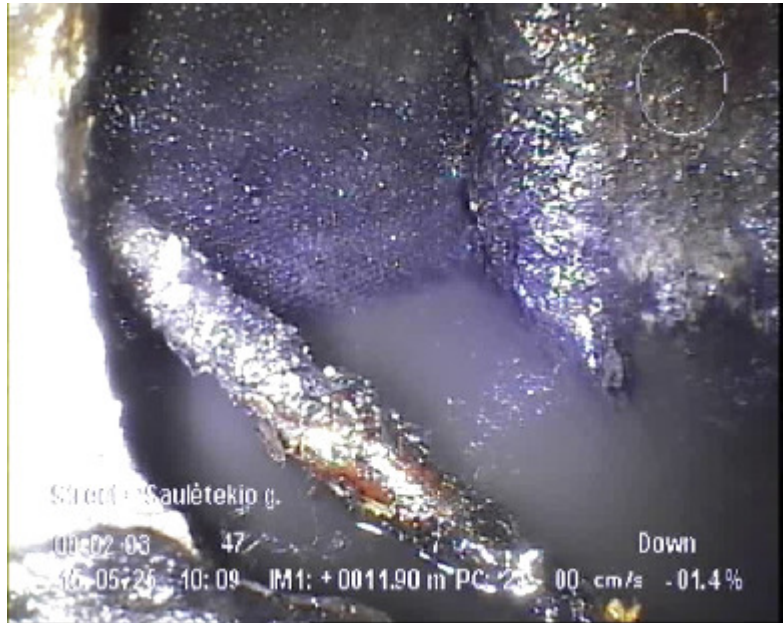
<b>Tinklo tarpas</b>	<b>Viršutinis šulinys</b>	47	<b>Patikr. nr.</b>	6
7 47	<b>Apatinis šulinys</b>	7	<b>Patikr. data</b>	2025.05.15
<b>Tikr. kryptis</b> Patikra pagal srovę	<b>Nuoteku sistema</b>	Buitinės nuotekos		

Informacija; ištrupėjas sujungimas

**Nuotrauka** 024

**Vaizdo irrašas** 00:02:05  
**Atstumas /m** 11,70

**Bukle** II

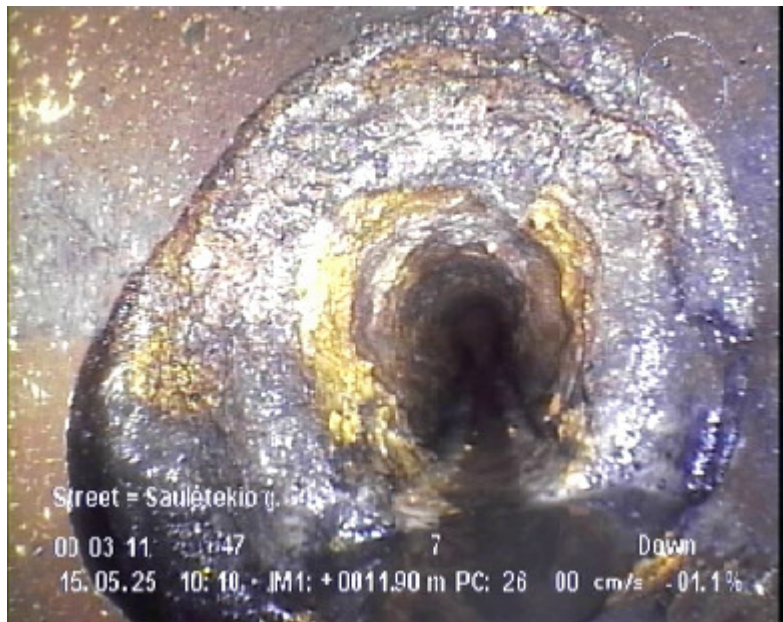


Vaizdajuoste: 006  
Televizijos kamera negali toliau važiuoti (sustoja); nėra vamzdžio iki šulinio, tisiog anga

**Nuotrauka** 026

**Vaizdo irrašas** 00:03:17  
**Atstumas /m** 11,80

**Bukle** TVS



Vaizdajuoste: 006

**UAB "ŽEMNERA"**  
**VAMZDYNŲ PLOVIMAS IR TV DIAGNOSTIKA**  
**JUOZAPAVIČIAUS PR. 7F, KAUNAS**  
**TEL.: +370 686 92945**  
**FAX.: +370 37 380983**

## Tinklo tarpo vaizdo ataskaita

<b>Tinklo tarpas</b>	<b>Viršutinis šulinys</b>	47	<b>Patikr. nr.</b>	6
7 47	<b>Apatinis šulinys</b>	7	<b>Patikr. data</b>	2025.05.15
<b>Tikr. kryptis</b> Patikra pagal srovę	<b>Nuoteku sistema</b>	Buitinės nuotekos		

Informacija; anga link šulinio

**Nuotrauka** 025

**Vaizdo irrašas** 00:02:30

**Atstumas /m** 11,90

**Bukle** II



Vaizdajuoste: 006

## Nuolydžio grafikas

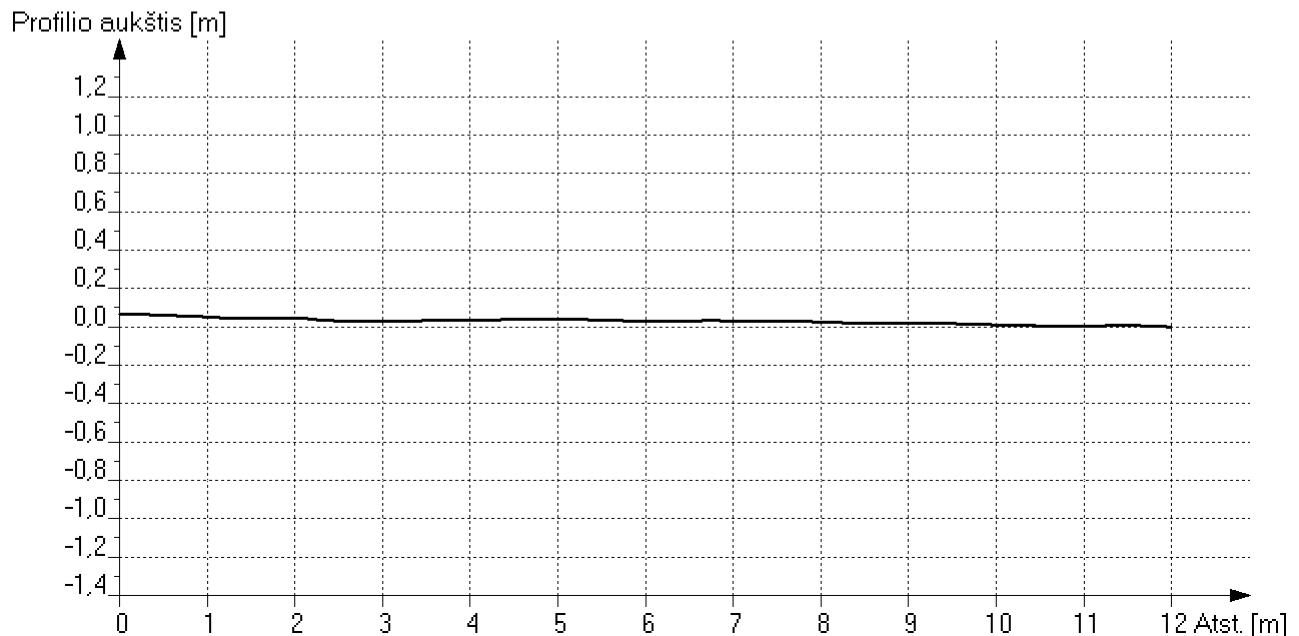
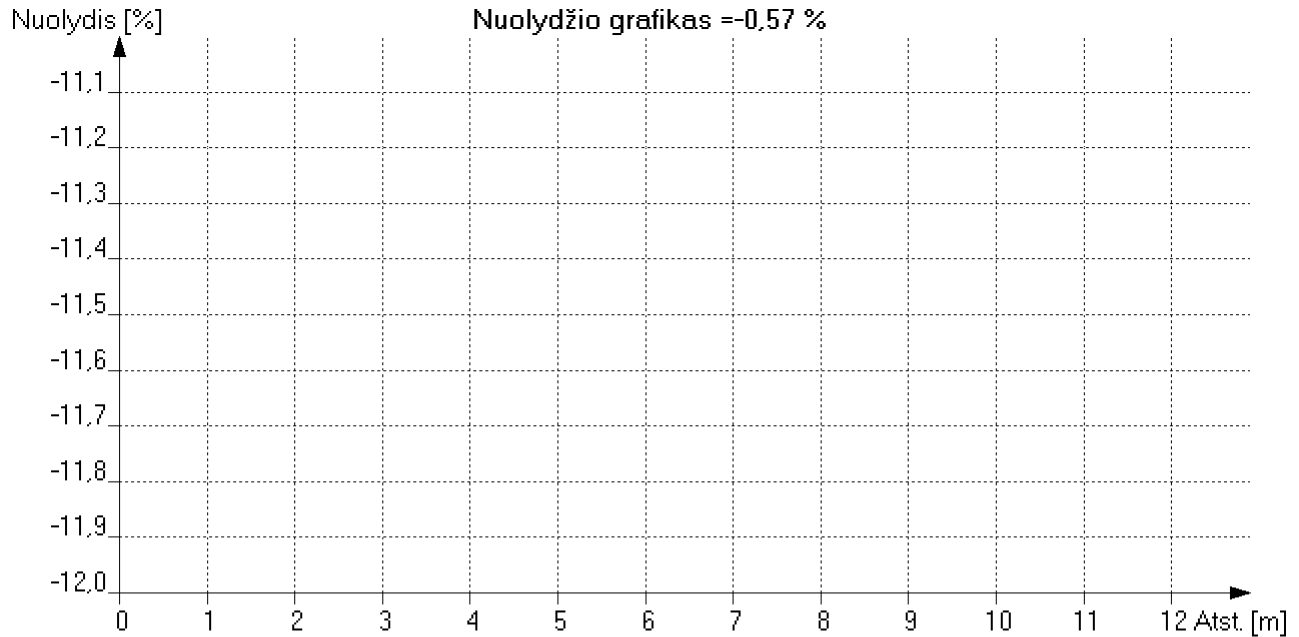
Tinklo tarpas  
7 47

Viršutinis šulinys 47  
Apatinis šulinys 7

Patikr. ilgis 12,90 m  
Tinklo tarpo ilgis m

Tikr. kryptis Patikra pagal srovę  
Nuoteku sistema S

Patikr. nr. 6  
Patikr. data 2025.05.15



Šulinys 47

Šulinys 7

**UAB "ŽEMNERA"**  
**VAMZDYNŲ PLOVIMAS IR TV DIAGNOSTIKA**  
**JUOZAPAVIČIAUS PR. 7F, KAUNAS**  
**TEL.: +370 686 92945**  
**FAX.: +370 37 380983**

## Ataskaita apie tinklo tarpo būklę

<b>Tinklo tarpas</b>	<b>Viršutinis šulinys</b>	193	<b>Patikr. nr.</b>	9
248 193	<b>Apatinis šulinys</b>	248	<b>Patikr. data</b>	2025.05.15
	<b>Tikr. kryptis</b>	Patikra prieš srovę		

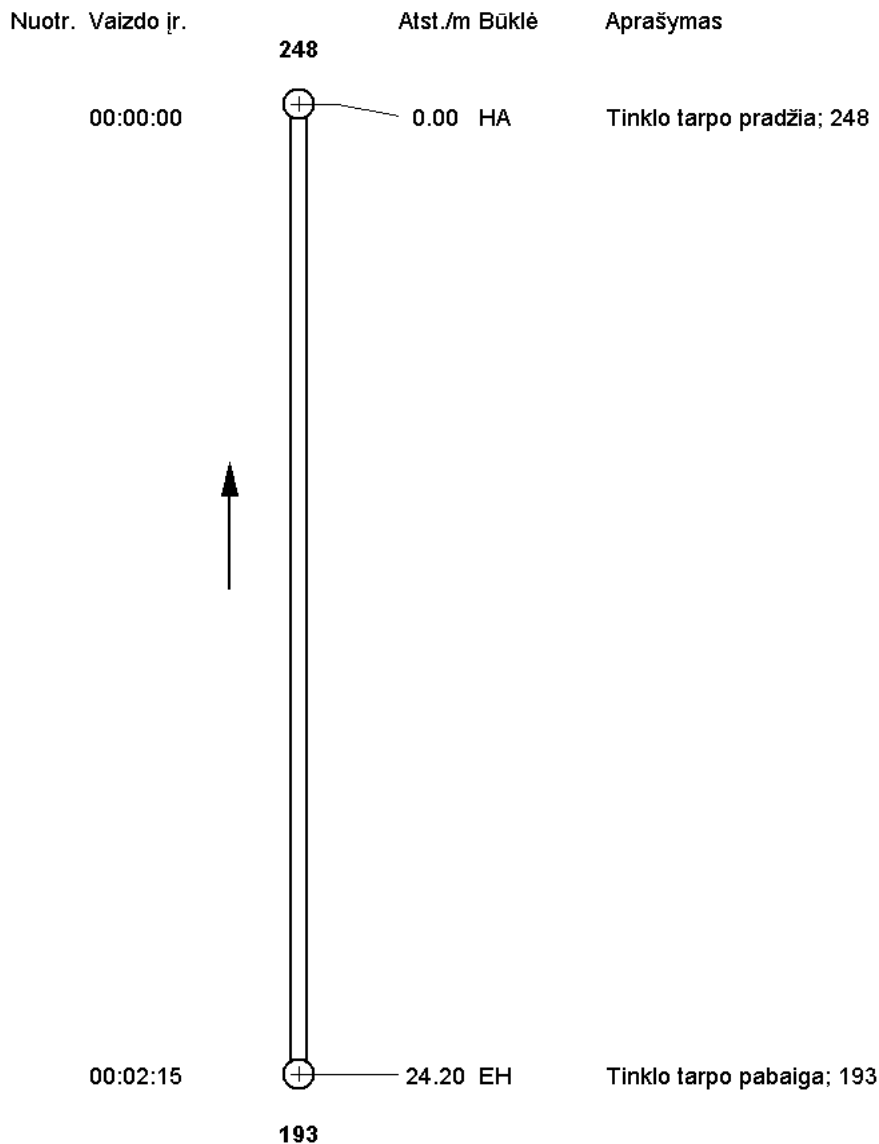
<b>Vaizdajuoste</b>	009	<b>Vieta</b>	Pakruojis
<b>Irašo pradžia</b>	00:00:00	<b>Rajonas</b>	
<b>Irašo pabaiga</b>	00:02:15	<b>Gatve</b>	Saulėtekio g.
		<b>Savininkas</b>	
<b>Tikrinimo budas</b>	TV sistema	<b>Operatorius</b>	A. Belevičius
<b>Kanalo numeris</b>		<b>Dalyviai</b>	
<b>Statybos metai</b>		<b>Pad. gatviu sist.</b>	
<b>Profilio forma</b>		<b>Nutek. sistema</b>	Buitinės nuotekos
		<b>Patikr. priežastis</b>	
<b>Profilio aukštis</b>	150 mm	<b>Medžiaga</b>	Asbesto cementas
<b>Prof. plotis (DN)</b>	150 mm	<b>Vidaus apsauga</b>	
<b>Vamzdžio ilgis</b>		<b>Pastaba</b>	
<b>Tinklo tarpo ilgis</b>			
<b>Patikr. ilgis</b>	24,20 m		

<b>Nuotr.</b>	<b>Vaizdo ir.</b>	<b>Atst./m</b>	<b>G</b>	<b>Bukle</b>	<b>C</b>	<b>Aprašymas</b>
---------------	-------------------	----------------	----------	--------------	----------	------------------

<b>Nuotr.</b>	<b>Vaizdo ir.</b>	<b>Atst./m</b>	<b>G</b>	<b>Bukle</b>	<b>C</b>	<b>Aprašymas</b>
	00:00:00	0,00		HA		Tinklo tarpo pradžia; 248
	00:02:15	24,20		EH		Tinklo tarpo pabaiga; 193

## Tinklo tarpo grafikas

<b>Tinklo tarpas</b> 248 193	<b>Viršutinis šulinys</b> 193	<b>Patikr. nr.</b> 9
<b>Tikr. kryptis</b> Patikra prieš srovę	<b>Apatinis šulinys</b> 248	<b>Patikr. data</b> 2025.05.15
<b>Vaizdajuoste</b> 009	<b>Kanalo numeris</b>	
<b>Profilio forma</b>	<b>Vieta</b> Pakruojis	
<b>Aukštis</b> 150 mm	<b>Gatve</b> Saulėtekio g.	
<b>Plotis (DN)</b> 150 mm	<b>Operatorius</b> A. Belevičius	
<b>Vamzdžio ilgis</b>	<b>Nutek. sistema</b> Buitinės nuotekos	
<b>Tinklo tarpo ilgis</b>	<b>Medžiaga</b> Asbesto cementas	
<b>Patikr. ilgis</b> 24,20 m	<b>Vidaus apsauga</b>	
<b>Mastelis 1/ 183</b>	<b>Pavaizduota pagal tikrinimo krypti</b>	<b>Grafiko psl.</b> 1



## Nuolydžio grafikas

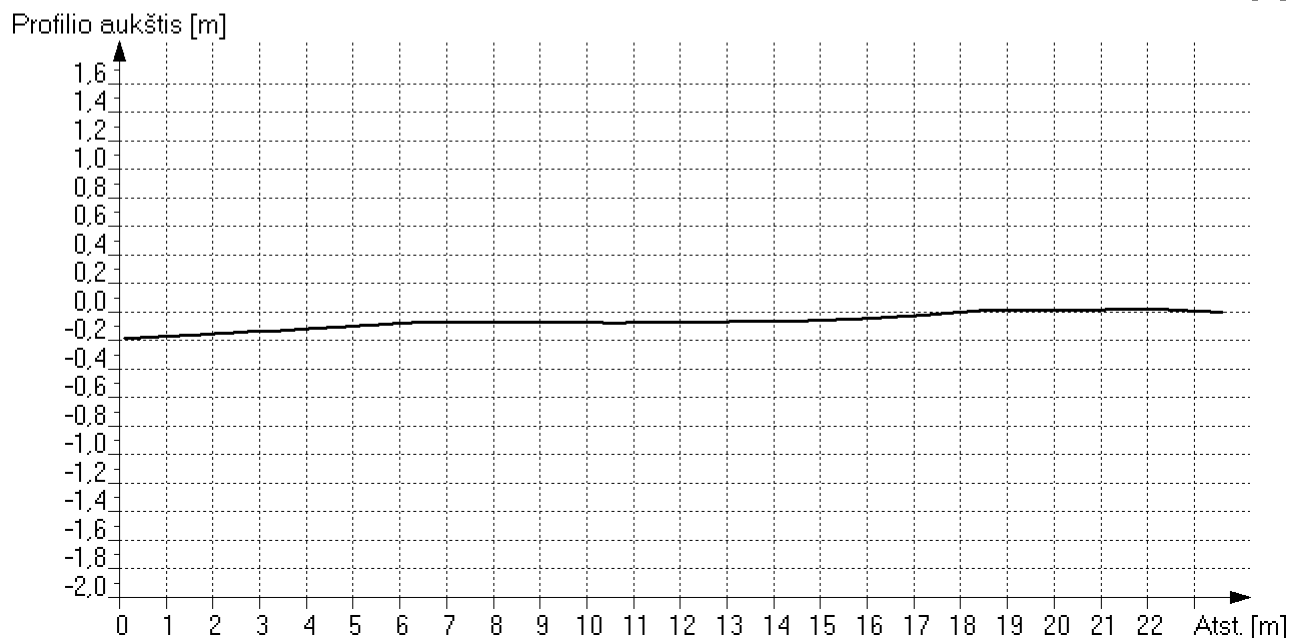
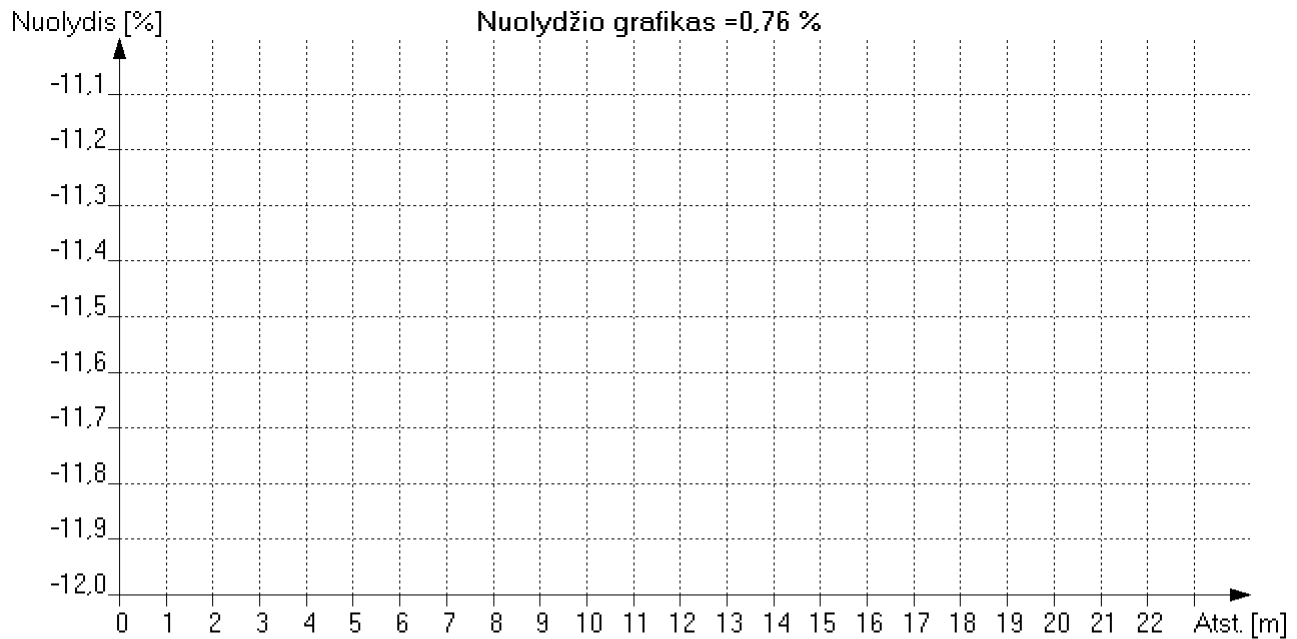
Tinklo tarpas  
248 193

Viršutinis šulinys 193  
Apatinis šulinys 248

Patikr. ilgis 24,20 m  
Tinklo tarpo ilgis m

Tikr. kryptis Patikra prieš srovę  
Nuoteku sistema S

Patikr. nr. 9  
Patikr. data 2025.05.15



Šulinys 248

Šulinys 193

**UAB "ŽEMNERA"**  
**VAMZDYNŲ PLOVIMAS IR TV DIAGNOSTIKA**  
**JUOZAPAVIČIAUS PR. 7F, KAUNAS**  
**TEL.: +370 686 92945**  
**FAX.: +370 37 380983**

## Ataskaita apie tinklo tarpo būklę

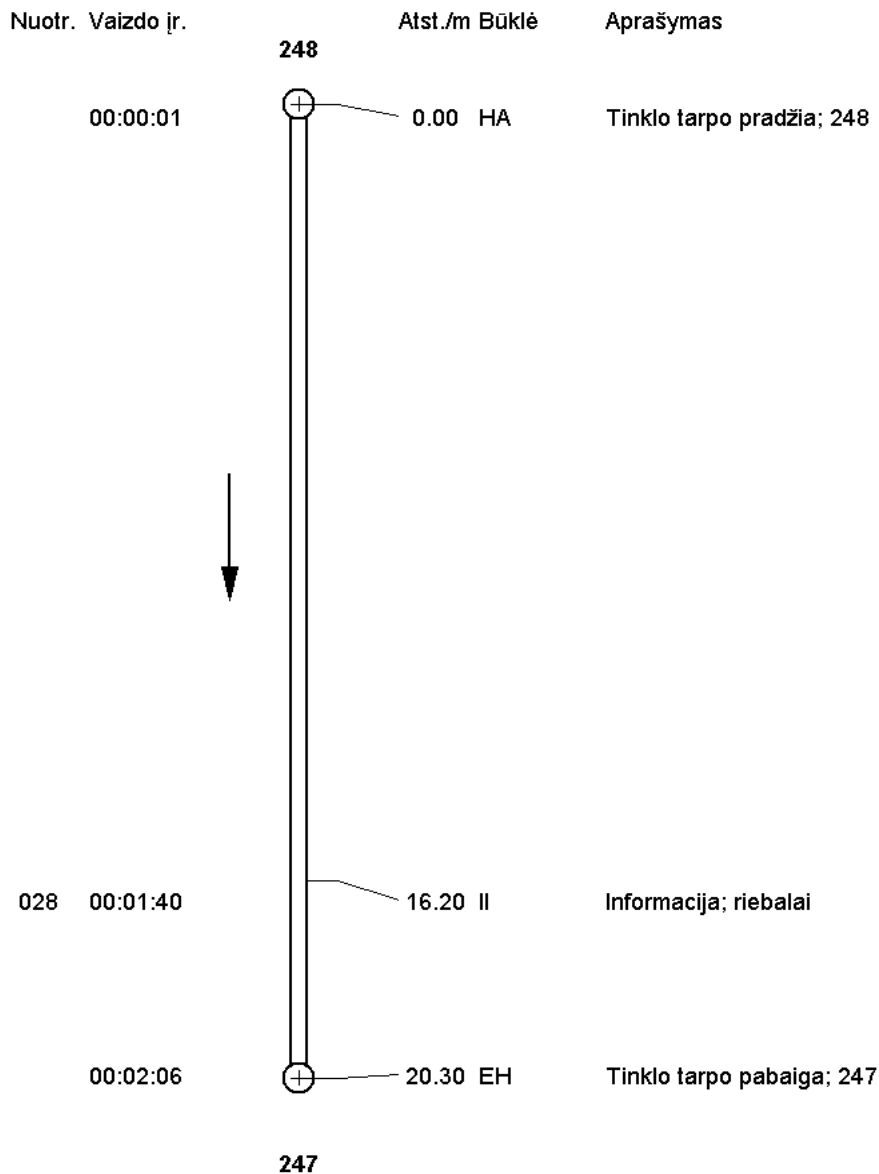
<b>Tinklo tarpas</b> 247 248	<b>Viršutinis šulinys</b> 248 <b>Apatinis šulinys</b> 247 <b>Tikr. kryptis</b> Patikra pagal srovę	<b>Patikr. nr.</b> 8 <b>Patikr. data</b> 2025.05.15
---------------------------------	--	--

<b>Vaizdajuoste</b> 008	<b>Vieta</b> Pakruojis
<b>Irašo pradžia</b> 00:00:01	<b>Rajonas</b>
<b>Irašo pabaiga</b> 00:02:06	<b>Gatvė</b> Saulėtekio g.
<b>Tikrinimo budas</b> TV sistema	<b>Savininkas</b>
<b>Kanalo numeris</b>	<b>Operatorius</b> A. Belevičius
<b>Statybos metai</b>	<b>Dalyviai</b>
<b>Profilio forma</b>	<b>Pad. gatviu sist.</b>
<b>Profilio aukštis</b> 150 mm	<b>Nutek. sistema</b> Buitinės nuotekos
<b>Prof. plotis (DN)</b> 150 mm	<b>Patikr. priežastis</b>
<b>Vamzdžio ilgis</b>	<b>Medžiaga</b>
<b>Tinklo tarpo ilgis</b>	<b>Vidaus apsauga</b>
<b>Patikr. ilgis</b> 20,30 m	<b>Pastaba</b>

Nuotr.	Vaizdo ir.	Atst./m	G	Bukle	C	Aprašymas
	00:00:01	0,00		HA		Tinklo tarpo pradžia; 248
028	00:01:40	16,20		II		Informacija; riebalai
	00:02:06	20,30		EH		Tinklo tarpo pabaiga; 247

## Tinklo tarpo grafikas

<b>Tinklo tarpas</b> 247 248	<b>Viršutinis šulinys</b> 248	<b>Patikr. nr.</b> 8
<b>Tikr. kryptis</b> Patikra pagal srovę	<b>Apatinis šulinys</b> 247	<b>Patikr. data</b> 2025.05.15
<b>Vaizdajuoste</b> 008	<b>Kanalo numeris</b>	
<b>Profilio forma</b>	<b>Vieta</b> Pakruojis	
<b>Aukštis</b> 150 mm	<b>Gatve</b> Saulėtekio g.	
<b>Plotis (DN)</b> 150 mm	<b>Operatorius</b> A. Belevičius	
<b>Vamzdžio ilgis</b>	<b>Nutek. sistema</b> Buitinės nuotekos	
<b>Tinklo tarpo ilgis</b>	<b>Medžiaga</b>	
<b>Patikr. ilgis</b> 20,30 m	<b>Vidaus apsauga</b>	
<b>Mastelis 1/ 153</b>	<b>Pavaizduota pagal tikrinimo krypti</b>	<b>Grafiko psl.</b> 1



**UAB "ŽEMNERA"**  
**VAMZDYNŲ PLOVIMAS IR TV DIAGNOSTIKA**  
**JUOZAPAVIČIAUS PR. 7F, KAUNAS**  
**TEL.: +370 686 92945**  
**FAX.: +370 37 380983**

---

## Tinklo tarpo vaizdo ataskaita

<b>Tinklo tarpas</b>	<b>Viršutinis šulinys</b>	248	<b>Patikr. nr.</b>	8
247 248	<b>Apatinis šulinys</b>	247	<b>Patikr. data</b>	2025.05.15
<b>Tikr. kryptis</b> Patikra pagal srovę	<b>Nuoteku sistema</b>	Buitinės nuotekos		

---

Informacija; riebalai

**Nuotrauka** 028

**Vaizdo irrašas** 00:01:40  
**Atstumas /m** 16,20

**Bukle** II



Vaizdajuoste: 008

## Nuolydžio grafikas

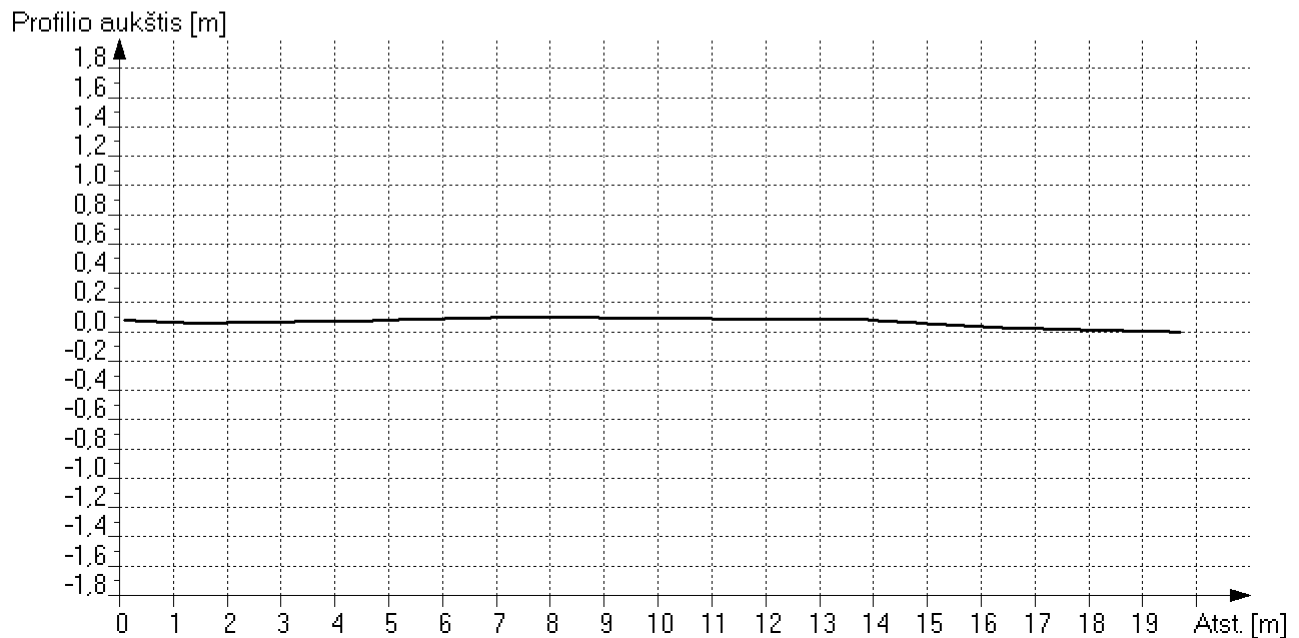
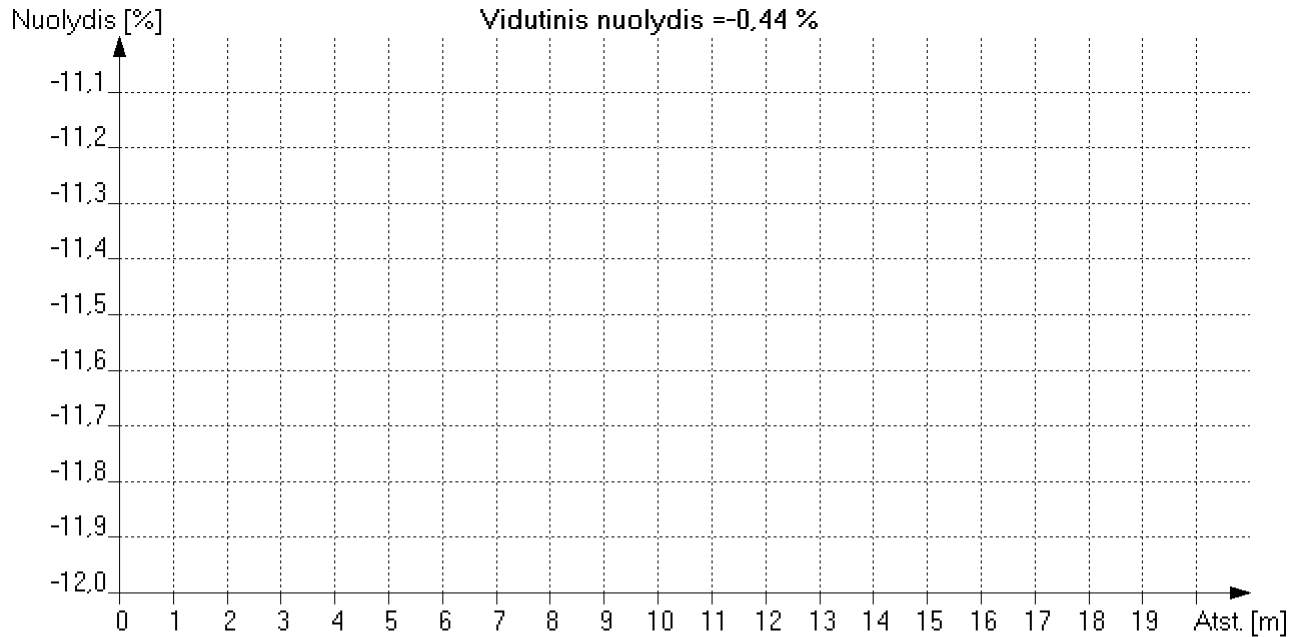
Tinklo tarpas  
247 248

Viršutinis šulinys 248  
Apatinis šulinys 247

Patikr. ilgis 20,30 m  
Tinklo tarpo ilgis m

Tikr. kryptis Patikra pagal srovę  
Nuoteku sistema S

Patikr. nr. 8  
Patikr. data 2025.05.15



Šulinys 248

Šulinys 247

**UAB "ŽEMNERA"**  
**VAMZDYNŲ PLOVIMAS IR TV DIAGNOSTIKA**  
**JUOZAPAVIČIAUS PR. 7F, KAUNAS**  
**TEL.: +370 686 92945**  
**FAX.: +370 37 380983**

## Ataskaita apie tinklo tarpo būklę

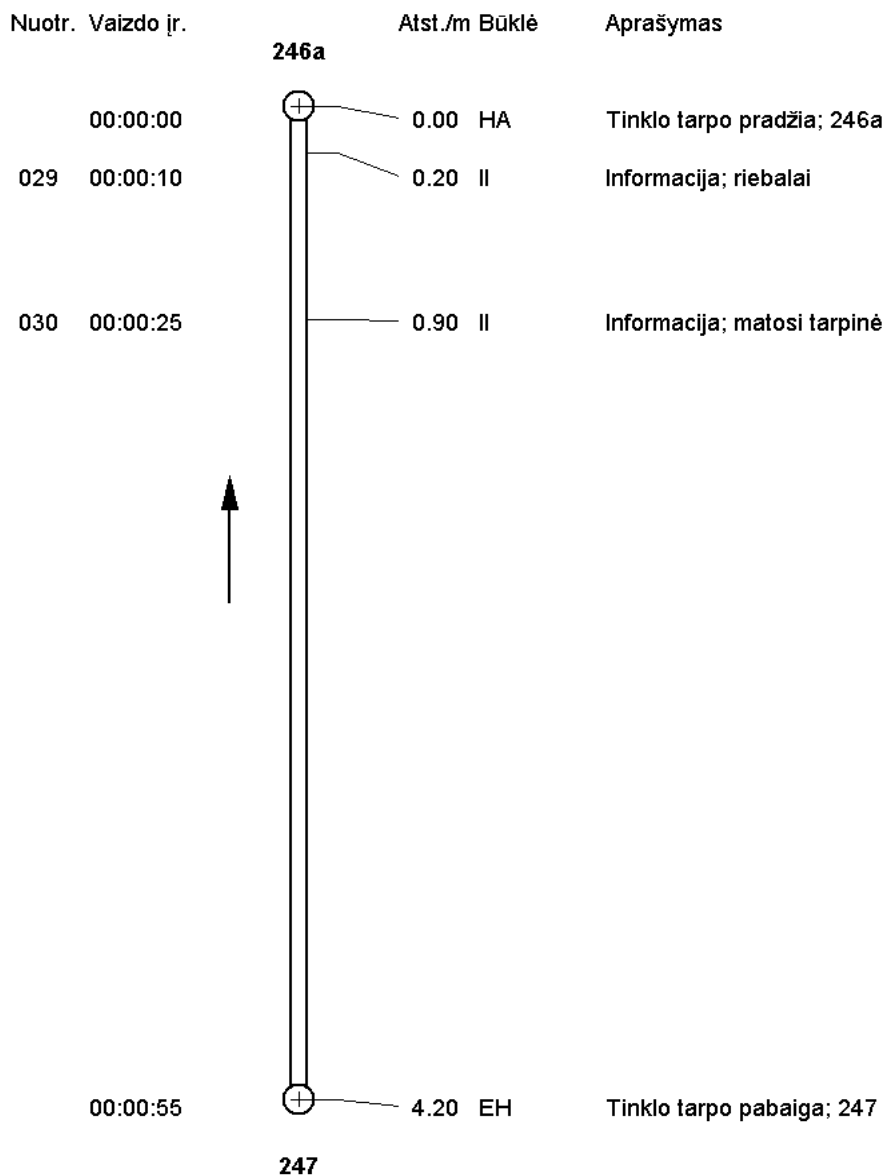
<b>Tinklo tarpas</b> 246a 247	<b>Viršutinis šulinys</b> 247 <b>Apatinis šulinys</b> 246a <b>Tikr. kryptis</b> Patikra prieš srovę	<b>Patikr. nr.</b> 10 <b>Patikr. data</b> 2025.05.15
----------------------------------	---	---

<b>Vaizdajuoste</b> 010	<b>Vieta</b> Pakruojis
<b>Irašo pradžia</b> 00:00:00	<b>Rajonas</b>
<b>Irašo pabaiga</b> 00:00:55	<b>Gatvė</b> Saulėtekio g.
<b>Tikrinimo budas</b> TV sistema	<b>Savininkas</b>
<b>Kanalo numeris</b>	<b>Operatorius</b> A. Belevičius
<b>Statybos metai</b>	<b>Dalyviai</b>
<b>Profilio forma</b>	<b>Pad. gatviu sist.</b>
<b>Profilio aukštis</b> 150 mm	<b>Nutek. sistema</b> Buitinės nuotekos
<b>Prof. plotis (DN)</b> 150 mm	<b>Patikr. priežastis</b>
<b>Vamzdžio ilgis</b>	<b>Medžiaga</b>
<b>Tinklo tarpo ilgis</b>	<b>Vidaus apsauga</b>
<b>Patikr. ilgis</b> 4,20 m	<b>Pastaba</b>

Nuotr.	Vaizdo ir.	Atst./m	G	Bukle	C	Aprašymas
	00:00:00	0,00		HA		Tinklo tarpo pradžia; 246a
029	00:00:10	0,20		II		Informacija; riebalai
030	00:00:25	0,90		II		Informacija; matosi tarpinė
	00:00:55	4,20		EH		Tinklo tarpo pabaiga; 247

## Tinklo tarpo grafikas

<b>Tinklo tarpas</b> 246a 247	<b>Viršutinis šulinys</b> 247	<b>Patikr. nr.</b> 10
<b>Tikr. kryptis</b> Patikra prieš srovę	<b>Apatinis šulinys</b> 246a	<b>Patikr. data</b> 2025.05.15
<b>Vaizdajuoste</b> 010	<b>Kanalo numeris</b>	
<b>Profilio forma</b>	<b>Vieta</b> Pakruojis	
<b>Aukštis</b> 150 mm	<b>Gatve</b> Saulėtekio g.	
<b>Plotis (DN)</b> 150 mm	<b>Operatorius</b> A. Belevičius	
<b>Vamzdžio ilgis</b>	<b>Nutek. sistema</b> Buitinės nuotekos	
<b>Tinklo tarpo ilgis</b>	<b>Medžiaga</b>	
<b>Patikr. ilgis</b> 4,20 m	<b>Vidaus apsauga</b>	
<b>Mastelis 1/ 31</b>	<b>Pavaizduota pagal tikrinimo krypti</b>	<b>Grafiko psl.</b> 1



## Tinklo tarpo vaizdo ataskaita

<b>Tinklo tarpas</b>	<b>Viršutinis šulinys</b>	247	<b>Patikr. nr.</b>	10
246a 247	<b>Apatinis šulinys</b>	246a	<b>Patikr. data</b>	2025.05.15
<b>Tikr. kryptis</b> Patikra prieš srovę	<b>Nuoteku sistema</b>	Buitinės nuotekos		

Informacija; riebalai

**Nuotrauka** 029

**Vaizdo irrašas** 00:00:10  
**Atstumas /m** 0,20

**Bukle** II



Vaizdajuoste: 010  
Informacija; matosi tarpinė

**Nuotrauka** 030

**Vaizdo irrašas** 00:00:25  
**Atstumas /m** 0,90

**Bukle** II



Vaizdajuoste: 010

## Nuolydžio grafikas

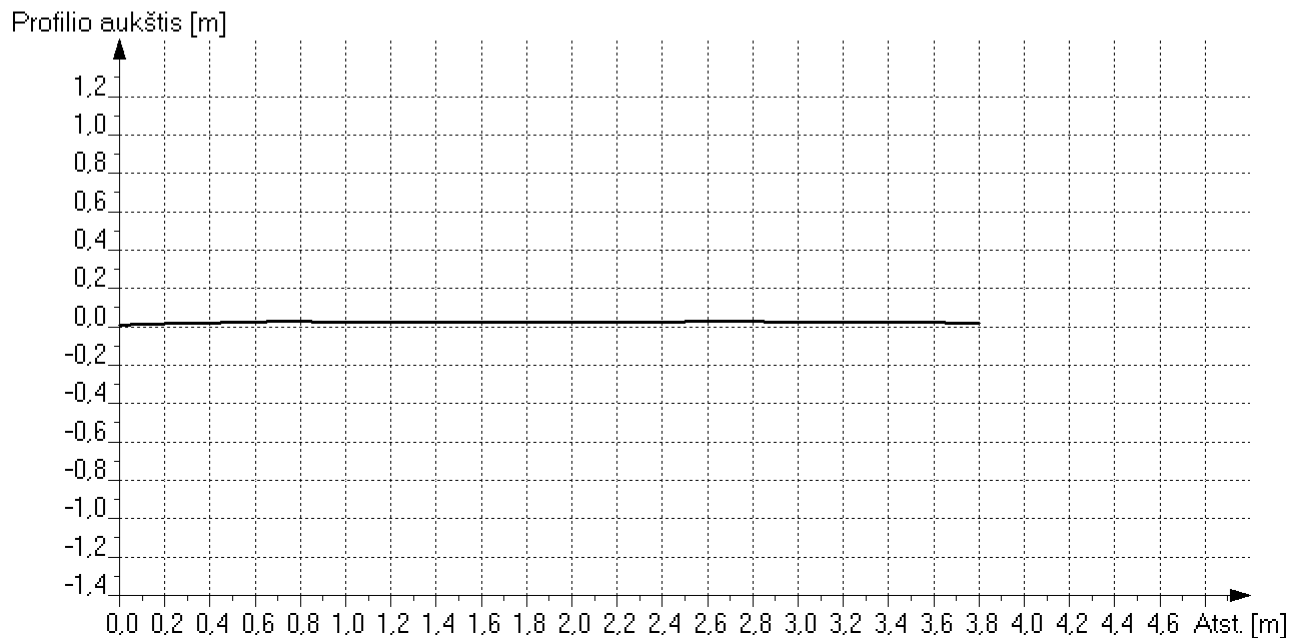
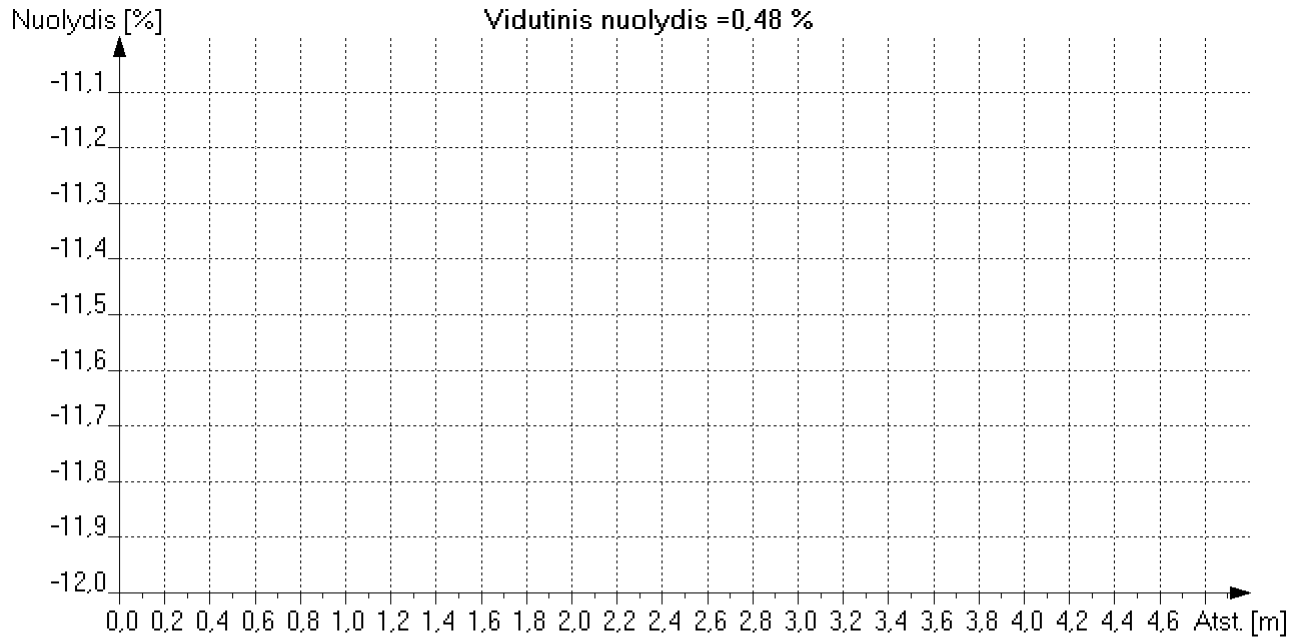
Tinklo tarpas  
246a 247

Viršutinis šulinys 247  
Apatinis šulinys 246a

Patikr. ilgis 4,20 m  
Tinklo tarpo ilgis m

Tikr. kryptis Patikra prieš srovę  
Nuoteku sistema S

Patikr. nr. 10  
Patikr. data 2025.05.15



Šulinys 246a

Šulinys 247

**UAB "ŽEMNERA"**  
**VAMZDYNŲ PLOVIMAS IR TV DIAGNOSTIKA**  
**JUOZAPAVIČIAUS PR. 7F, KAUNAS**  
**TEL.: +370 686 92945**  
**FAX.: +370 37 380983**

## Ataskaita apie tinklo tarpo būklę

<b>Tinklo tarpas</b>	<b>Viršutinis šulinys</b> 246a	<b>Patikr. nr.</b> 11
50a 246a	<b>Apatinis šulinys</b> 50a	<b>Patikr. data</b> 2025.05.15
	<b>Tikr. kryptis</b> Patikra pagal srovę	

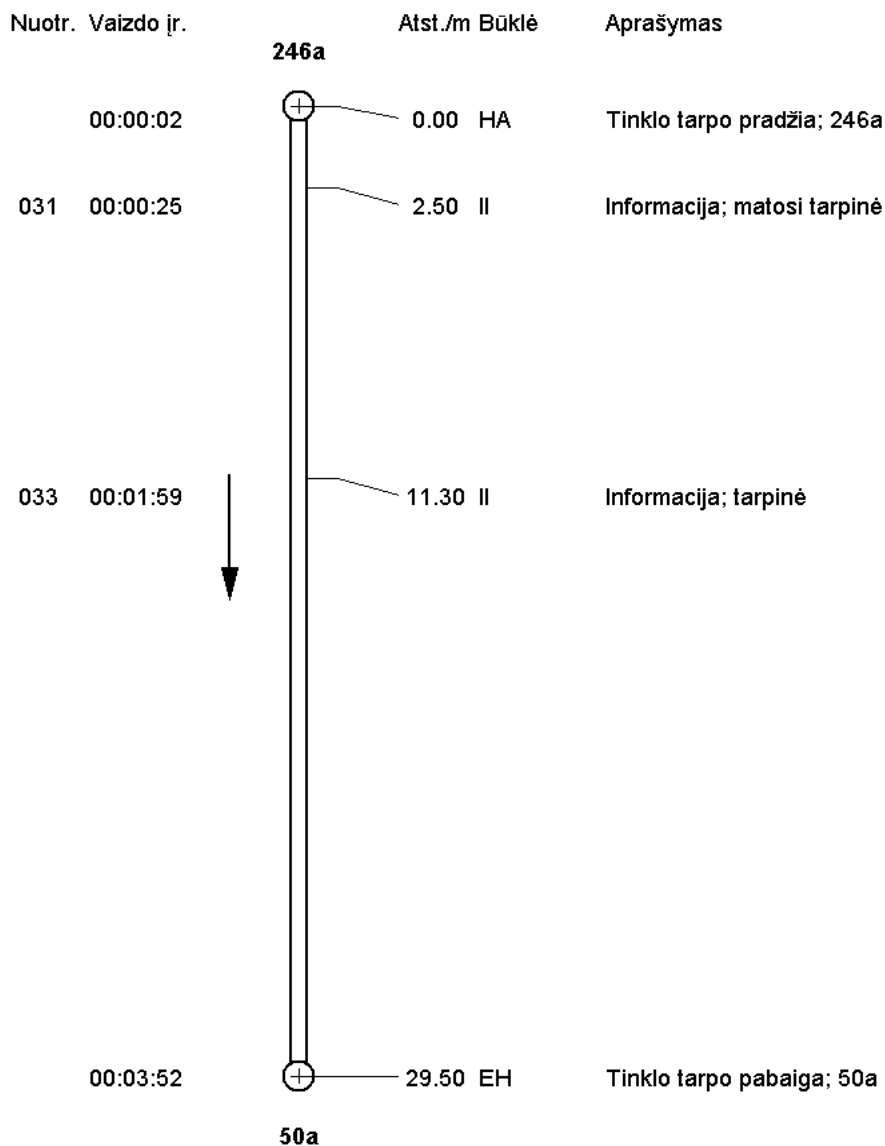
<b>Vaizdajuoste</b> 011	<b>Vieta</b> Pakruojis
<b>Irašo pradžia</b> 00:00:02	<b>Rajonas</b>
<b>Irašo pabaiga</b> 00:03:52	<b>Gatvė</b> Saulėtekio g.
<b>Tikrinimo budas</b> TV sistema	<b>Savininkas</b>
<b>Kanalo numeris</b>	<b>Operatorius</b> A. Belevičius
<b>Statybos metai</b>	<b>Dalyviai</b>
<b>Profilio forma</b>	<b>Pad. gatviu sist.</b>
<b>Profilio aukštis</b> 150 mm	<b>Nutek. sistema</b> Buitinės nuotekos
<b>Prof. plotis (DN)</b> 150 mm	<b>Patikr. priežastis</b>
<b>Vamzdžio ilgis</b>	<b>Medžiaga</b>
<b>Tinklo tarpo ilgis</b>	<b>Vidaus apsauga</b>
<b>Patikr. ilgis</b> 29,50 m	<b>Pastaba</b>

<b>Nuotr.</b>	<b>Vaizdo ir.</b>	<b>Atst./m</b>	<b>G</b>	<b>Bukle</b>	<b>C</b>	<b>Aprašymas</b>
---------------	-------------------	----------------	----------	--------------	----------	------------------

	00:00:02	0,00		HA		Tinklo tarpo pradžia; 246a
031	00:00:25	2,50		II		Informacija; matosi tarpinė
033	00:01:59	11,30		II		Informacija; tarpinė
	00:03:52	29,50		EH		Tinklo tarpo pabaiga; 50a

## Tinklo tarpo grafikas

<b>Tinklo tarpas</b> 50a 246a	<b>Viršutinis šulinys</b> 246a	<b>Patikr. nr.</b> 11
<b>Tikr. kryptis</b> Patikra pagal srovę	<b>Apatinis šulinys</b> 50a	<b>Patikr. data</b> 2025.05.15
<b>Vaizdajuoste</b> 011	<b>Kanalo numeris</b>	
<b>Profilio forma</b>	<b>Vieta</b> Pakruojis	
<b>Aukštis</b> 150 mm	<b>Gatve</b> Saulėtekio g.	
<b>Plotis (DN)</b> 150 mm	<b>Operatorius</b> A. Belevičius	
<b>Vamzdžio ilgis</b>	<b>Nutek. sistema</b> Buitinės nuotekos	
<b>Tinklo tarpo ilgis</b>	<b>Medžiaga</b>	
<b>Patikr. ilgis</b> 29,50 m	<b>Vidaus apsauga</b>	
<b>Mastelis 1/ 223</b>	<b>Pavaizduota pagal tikrinimo kryptį</b>	<b>Grafiko psl.</b> 1



## Tinklo tarpo vaizdo ataskaita

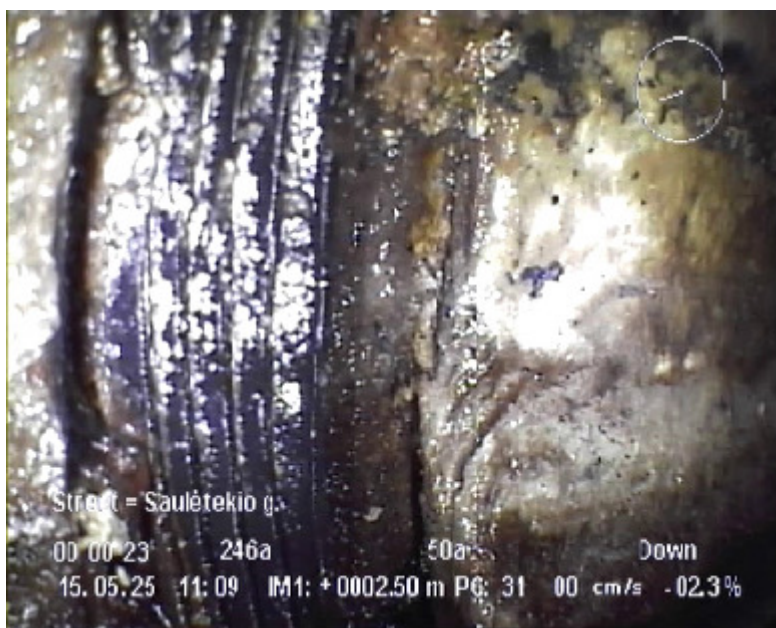
<b>Tinklo tarpas</b>	<b>Viršutinis šulinys</b>	246a	<b>Patikr. nr.</b>	11
50a 246a	<b>Apatinis šulinys</b>	50a	<b>Patikr. data</b>	2025.05.15
<b>Tikr. kryptis</b> Patikra pagal srovę	<b>Nuoteku sistema</b>	Buitinės nuotekos		

Informacija; matosi tarpinė

**Nuotrauka** 031

**Vaizdo irrašas** 00:00:25  
**Atstumas /m** 2,50

**Bukle** II

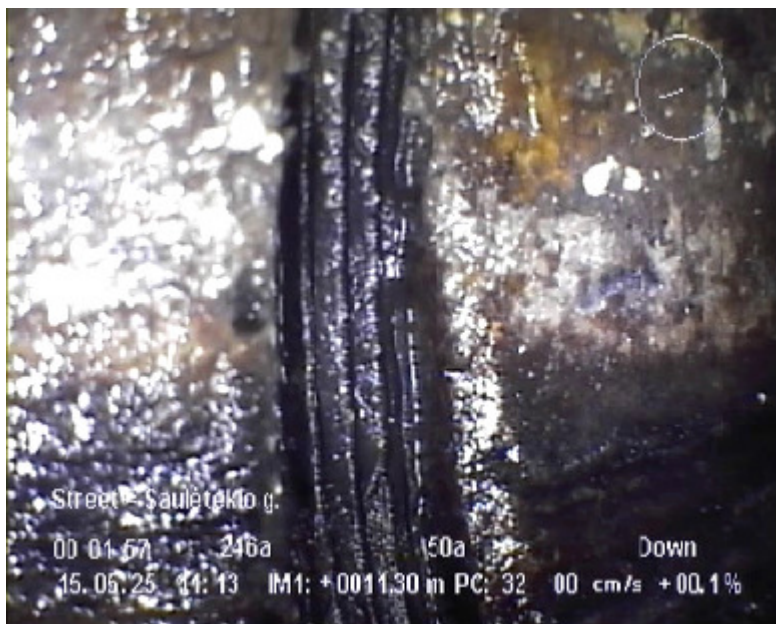


Vaizdajuoste: 011  
Informacija; tarpinė

**Nuotrauka** 033

**Vaizdo irrašas** 00:01:59  
**Atstumas /m** 11,30

**Bukle** II



Vaizdajuoste: 011

## Nuolydžio grafikas

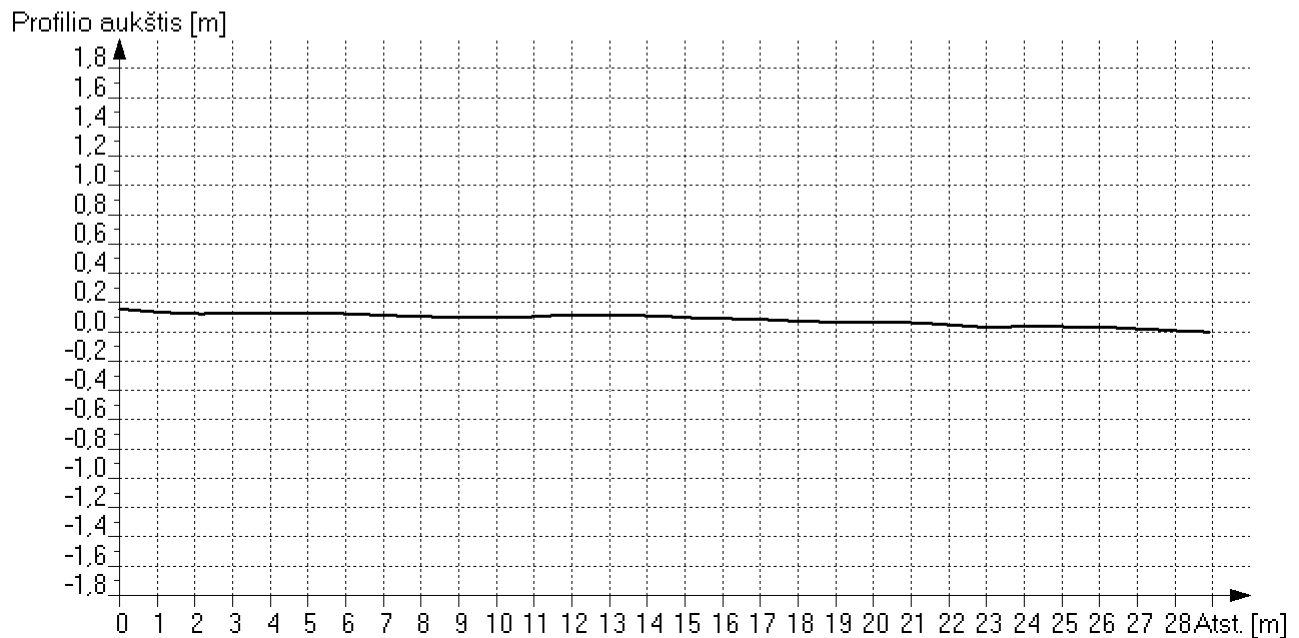
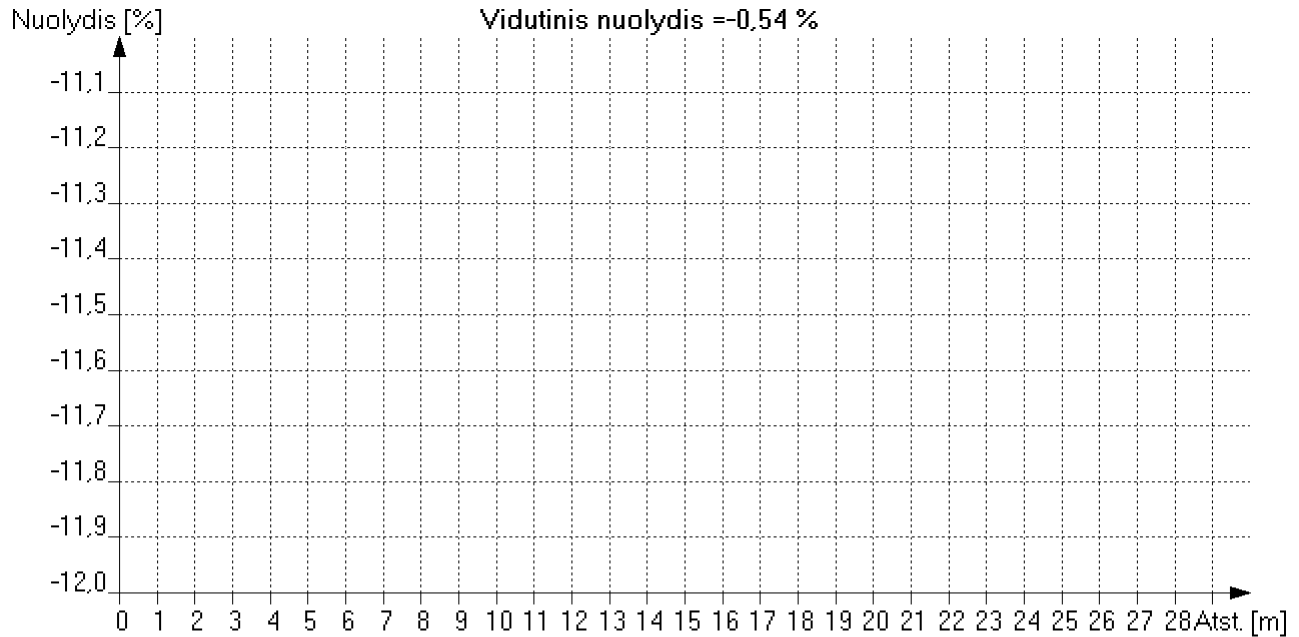
Tinklo tarpas  
50a 246a

Viršutinis šulinys 246a  
Apatinis šulinys 50a

Patikr. ilgis 29,50 m  
Tinklo tarpo ilgis m

Tikr. kryptis Patikra pagal srovę  
Nuoteku sistema S

Patikr. nr. 11  
Patikr. data 2025.05.15



Šulinys 246a

Šulinys 50a

**UAB "ŽEMNERA"**  
**VAMZDYNŲ PLOVIMAS IR TV DIAGNOSTIKA**  
**JUOZAPAVIČIAUS PR. 7F, KAUNAS**  
**TEL.: +370 686 92945**  
**FAX.: +370 37 380983**

## Ataskaita apie tinklo tarpo būklę

<b>Tinklo tarpas</b>	<b>Viršutinis šulinys</b> 50a	<b>Patikr. nr.</b>	12
10a 50a	<b>Apatinis šulinys</b> 10a	<b>Patikr. data</b>	2025.05.15
	<b>Tikr. kryptis</b>	Patikra pagal srovę	

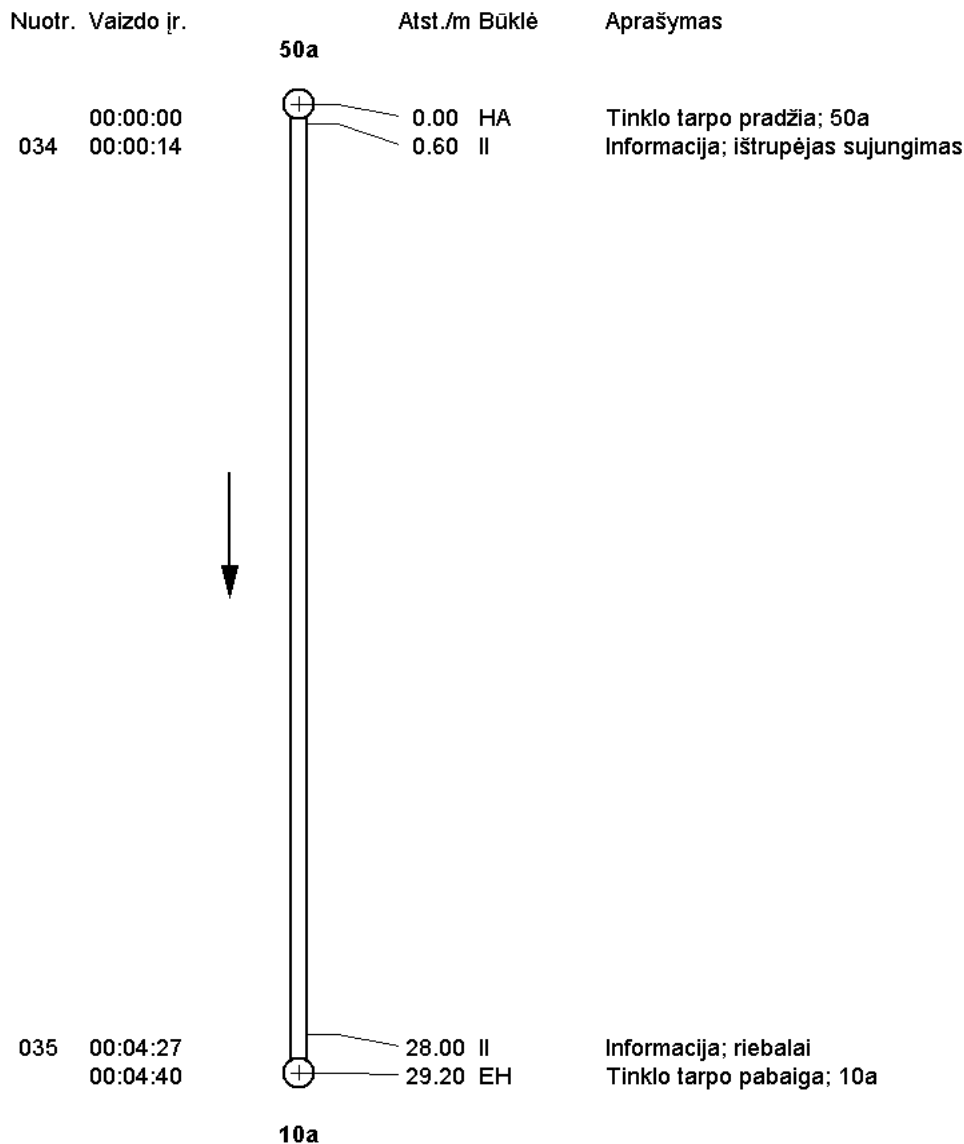
<b>Vaizdajuoste</b>	012	<b>Vieta</b>	Pakruojis
<b>Irašo pradžia</b>	00:00:00	<b>Rajonas</b>	
<b>Irašo pabaiga</b>	00:04:40	<b>Gatve</b>	Saulėtekio g.
<b>Tikrinimo budas</b>	TV sistema	<b>Savininkas</b>	
<b>Kanalo numeris</b>		<b>Operatorius</b>	A. Belevičius
<b>Statybos metai</b>		<b>Dalyviai</b>	
<b>Profilio forma</b>		<b>Pad. gatviu sist.</b>	
<b>Profilio aukštis</b>	150 mm	<b>Nutek. sistema</b>	Buitinės nuotekos
<b>Prof. plotis (DN)</b>	150 mm	<b>Patikr. priežastis</b>	
<b>Vamzdžio ilgis</b>		<b>Medžiaga</b>	
<b>Tinklo tarpo ilgis</b>		<b>Vidaus apsauga</b>	
<b>Patikr. ilgis</b>	29,20 m	<b>Pastaba</b>	

	Nuotr. Vaizdo ir.	Atst./m	G	Bukle	C	Aprašymas
--	-------------------	---------	---	-------	---	-----------

	Nuotr. Vaizdo ir.	Atst./m	G	Bukle	C	Aprašymas
	00:00:00	0,00		HA		Tinklo tarpo pradžia; 50a
034	00:00:14	0,60		II		Informacija; ištrupėjas sujungimas
035	00:04:27	28,00		II		Informacija; riebalai
	00:04:40	29,20		EH		Tinklo tarpo pabaiga; 10a

## Tinklo tarpo grafikas

Tinklo tarpas	10a 50a	Viršutinis šulinys	50a	Patikr. nr.	12
Tikr. kryptis	Patikra pagal srovę	Apatinis šulinys	10a	Patikr. data	2025.05.15
Vaizdajuoste	012	Kanalo numeris			
Profilio forma		Vieta	Pakruojis		
Aukštis	150 mm	Gatve	Saulėtekio g.		
Plotis (DN)	150 mm	Operatorius	A. Belevičius		
Vamzdžio ilgis		Nutek. sistema	Buitinės nuotekos		
Tinklo tarpo ilgis		Medžiaga			
Patikr. ilgis	29,20 m	Vidaus apsauga			
Mastelis 1/ 221	Pavaizduota pagal tikrinimo kryptį			Grafiko psl.	1



## Tinklo tarpo vaizdo ataskaita

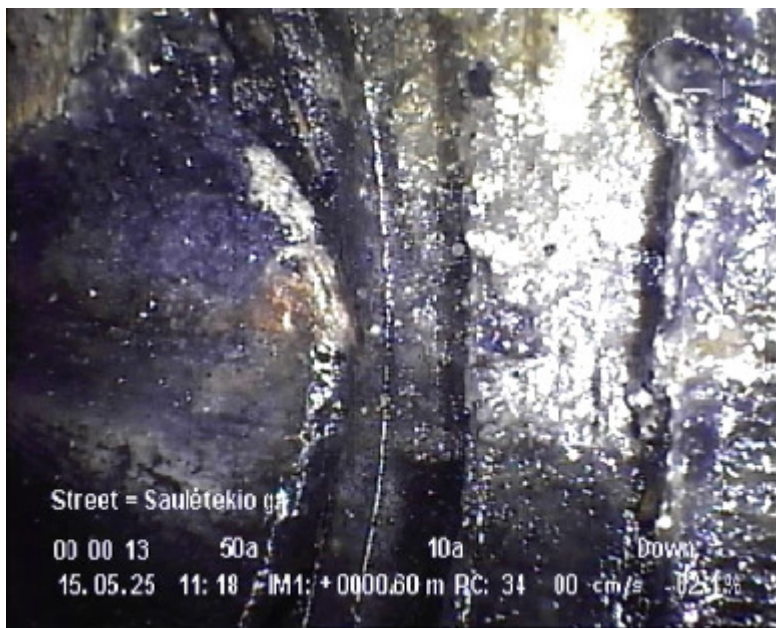
<b>Tinklo tarpas</b>	<b>Viršutinis šulinys</b>	50a	<b>Patikr. nr.</b>	12
10a 50a	<b>Apatinis šulinys</b>	10a	<b>Patikr. data</b>	2025.05.15
<b>Tikr. kryptis</b> Patikra pagal srovę	<b>Nuoteku sistema</b>	Buitinės nuotekos		

Informacija; ištrupėjas sujungimas

**Nuotrauka** 034

**Vaizdo irrašas** 00:00:14  
**Atstumas /m** 0,60

**Bukle** II

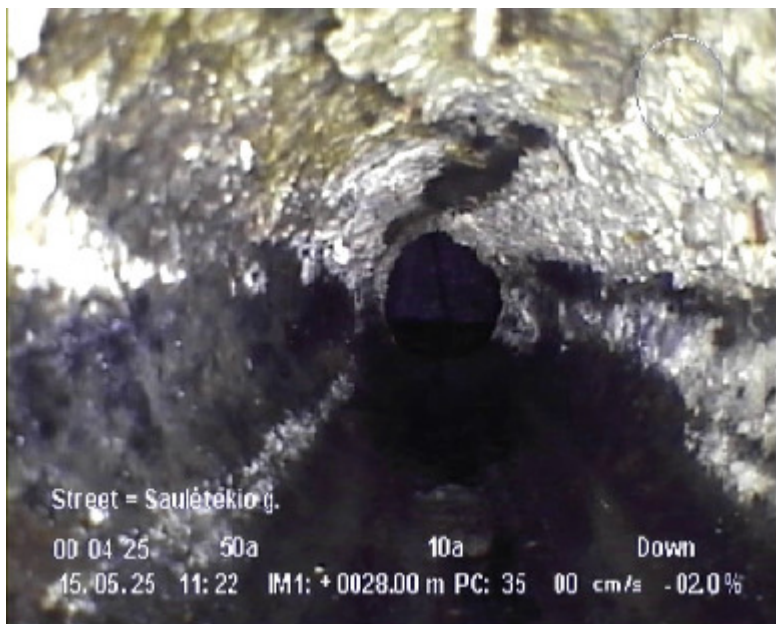


Vaizdajuoste: 012  
Informacija; riebalai

**Nuotrauka** 035

**Vaizdo irrašas** 00:04:27  
**Atstumas /m** 28,00

**Bukle** II



Vaizdajuoste: 012

## Nuolydžio grafikas

Tinklo tarpas  
10a 50a

Viršutinis šulinys 50a  
Apatinis šulinys 10a

Patikr. ilgis 29,20 m  
Tinklo tarpo ilgis m

Tikr. kryptis Patikra pagal srovę  
Nuoteku sistema S

Patikr. nr. 12  
Patikr. data 2025.05.15

