



KLAIPĖDOS RAJONO SAVIVALDYBĖS ADMINISTRACIJOS VIEŠŲJŲ PIRKIMŲ SKYRIUS

Tiekėjams

DĖL PIRKIMO NR. 6343692

Klaipėdos rajono savivaldybė vykdo tarptautinės vertės pirkimą P-2026/14275, „Mokslo paskirties, lopšelio–darželio pastato, visuomeninių negyvenamųjų pastatų grupės, Karaliaus Mindaugo g. 36, Gargždų m., Klaipėdos r. sav., statybos darbai.“ atviro konkurso būdu.

Primename, kad pirkimas Nr. 6343692 „*NUTRAUKTAS /// Mokslo paskirties, lopšelio–darželio pastato, visuomeninių negyvenamųjų pastatų grupės, Karaliaus Mindaugo g. 36, Gargždų m., Klaipėdos r. sav., statybos darbai*“ buvo nutrauktas.

Informuojame, kad nutraukto pirkimo vykdymo metu liko neatsakytų klausimų, į kuriuos perkančioji organizacija parengė atsakymus.

Prašome susipažinti su gautais klausimais ir pateiktais atsakymais:

1. SA dalyje, techninėse specifikacijose TS.A-5 Fasadinė betono plokštė. Nurodomi išmatavimai plotis 300-600mm, storis 20-50mm, aukštis 3000-4400mm. Patikslinkite plokščių matmenis, nes dabar labai dideli matmenų režiai. Gamintojai siūlo 13mm storio plokštę, ar bus tinkama?

Plokščių išmatavimai gali varijuoti duotose ribose. Storis 13mm per mažas, nurodyta 20-50mm

Atsakymas: Plokščių išmatavimai gali varijuoti duotose ribose. Storis 13mm per mažas, nurodyta 20-50mm (ne mažiau).

2. GS projekto dalyje nurodoma 15vnt. stoglangių dūmų šalinimui, bet PVA, SA ir kt dalyse jie nenumatyti. Prašome patikslinti ar reikia vertintis stoglangius? Prašome pateikti technines specifikacijas ir brėžinius.

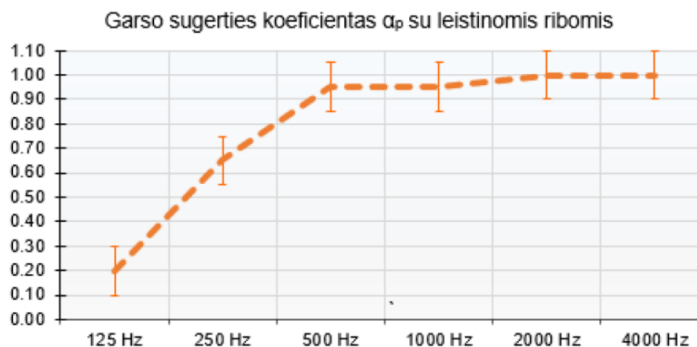
Atsakymas. Stoglangių nenumatoma, dūmai bus šalinami per šoninius langus, tam vitrinose numatytos varstomos dalys.

3. SA dalyje, techninėse specifikacijose TS.A-11 Linoleumas. Linoleumas R10 nebūna Bfl degumo klasės, taip pat, natūralaus linoleumo į drėgnas patalpas klijuoti negalima. R11 natūralaus linoleumo nebūna. Taip pat problema yra su grindjuostės lenkimu. Iš natūralaus 2,5mm storio linoleumo užlenkti kokybiškai grindjuostę nelabai gaunasi. Lenkiant jis lūžinėja, jis nėra toks elastingas. Prašome patikslinti kokia medžiagą vertintis?

Atsakymas. Galima naudoti ir kitų gamintojų lygiavertes medžiagas tinkančias vaikų darželiuose ir atitinkančias specifikacijoje keliamus pagrindinius reikalavimus. Konkreti medžiaga prieš Darbų vykdymą turės būti suderinta su statytoju.

4. SA dalyje, techninėse specifikacijose TS.A-15 Akustinė plokštė – sienų ir lubų danga. Patikslinkite kokia akustika ir storis, nes dabar nuo 20 iki 40mm storio. Ką reiškia plokštės briaunos dažomos? Kurios, kokia spalva, kokiais dažais?

Atsakymas. Plokštės storis nuo 20 iki 40mm, plokštės paviršius ir briaunos dažomas, dažoma sieniniais vandens pagrindo dažais. Garso sugerties klasės A o α_p sugerties koeficientas turi būti pateiktose ribose:



5. SA dalyje, techninėse specifikacijose TS.A-7 Angokraščiu rėmai. Patikslinkite koks čia gaminytis ir kaip jis bus montuojamas prie angokraščio. Pateikite angokraščio montavimo mazgą.

Atsakymas: pridedami mazgai. Priedas 2.

6. SA dalyje, techninėse specifikacijose TS.A-13 Akmens masės plytelių - sienų danga. Nurodyti du plytelių matmenys 100x100; 300x300. Patikslinkite kiek kokių plytelių bus?

Atsakymas: Akmens masės plytelių pozicijos S3-2 – 100x100mm, S6-2 – 300x300mm, S7-1 – 300x300mm, S11-2 – 300x300mm.

7. Prašome pateikti lauko ir vidaus palangių kiekį? Ar jas reikia vertintis?

Atsakymas: Lauko palangės formuojamos kaip angokraščiai žiūrėti priedą 2. Vidaus palangių ilgis – ne mažiau 65m.

8. SA dalyje, techninėse specifikacijose TS.G-7 Grafiniai žymėjimai. Patikslinkite ką vertinis prie šių darbų? Koks kiekis?

Atsakymas: TS.G-7 grafinis žymėjimas neperkamas.

9. SA dalyje, A/165 - 01 - TDP - SA.B-1.2 brėžinyje (52 psl). B/C -3/4 ir D'/C'-7-8 ašyse pavaizduota po tris apskritimus ant kiekvieno stogelio. Patikslinkite kas tai? Kokios TS?

Atsakymas: Tai yra angos stogeliuose žiūr. SA.B-5.4. ir SK dalį.

10. SA dalyje, A/165 - 01 - TDP - SA.KŽ-TS.LD-3.2 brėžinyje. Lentelėje vitrinoms V12 nurodomos, kad bus spalvotos. Kiekviena iš vitrinų turi po tris skirtingas spalvas, bet brėžiniuose ar fasadų išklotinėse tas spalvingumas nepavaizduotas. Patikslinkite koks spalvinis dėstymas numatomas šioms vitrinoms, nes nuo to labai priklauso kaina. Kaip bus išdėstomos trys spalvos ant kiekvienos iš vitrinų? o gal bus tik vienos spalvos? Patikslinkite.

Atsakymas: Pozicija V13 patys rėmai pilki tik varstomos durys spalvotos, derinti prie grupės fasadinio langų rėmo spalvos.

11. SA dalyje, A/165 - 01 - TDP - SA.KŽ-TS.LD-3.2 brėžinyje. Lentelėje vitrinoms V10 ir V11 nenurodyta RAL spalva. Patikslinkite kokios RAL spalvos kodo vitrinas vertintis?

Atsakymas: RAL 7038 abi pusės.

12. SA dalyje, A/165 - 01 - TDP - SA.KŽ-TS.LD-3.2 brėžinyje. Kokios spalvos vertintis langus? Tiek iš vidaus, tiek iš išorės Grafitas - RAL 7026? Ar vidus baltas?

Atsakymas: RAL 7038.

13. Fasado brėžiniuose nurodoma skarda žymėjimu F4, ar galite patikslinti skardos profilį? Ar tai lygi skarda ar valcuota (Classic)? Koks tvirtinimas jai numatytas?

Atsakymas: Naudoti lygią skardą. Tvirtinimas prie fasadinio laikiančio karkaso pagal tiekėjo instrukciją

14. SP dalyje, sąnaudų žiniaraštyje pateikta: Liejamos gumos dangos su 2d figūromis įrengimas 40m². Prašome patikslinti kokie 2D elementai numatyti?

Atsakymas: Įvairūs piešiniai iš skirtingų spalvų, žiūrėti specifikaciją. Konkretus piešinys bus parenkamas statybos darbų metu.



15. Ar SA dalyje Nuo 84 psl. iki 88 psl. Nurodyti baldai; kėdės; spintos; veidrodžiai; perkami šiuo pirkimu?

Atsakymas. Neperkama.

Tiksliname, kad šiuo pirkimu taip pat nėra perkama įranga: šiukšlių konteineriai, vaikų smėlio dėžės, suolai-daiktadežės, pakeltos lysvės.

6	<i>Atliekų konteineriai</i>	
		<p><i>Medžiagiškumas:</i> Pagaminti iš didelio tankio polietileno (HDPE); Atitinkantys EN 840 sertifikata.</p> <p><i>Spalva:</i> Juoda</p> <p><i>Matmenys:</i> Minimali konteinerio talpa ne mažesnė nei 1100 L.</p> <p>Atsparus UV spinduliams, šalčiui, karščiui ir cheminėms medžiagoms. Korozijai atsparios metalinės dalys. Su keturiais įvairiomis kryptimis pasukamais ratukais (su kietos gumos padangomis), su fiksatoriais. Su plokščiu dangčiu.</p>

25	<i>Pakeltos lysvės V-26</i>	
		<p><i>Medžiagiškumas:</i> Maumedis</p> <p><i>Matmenys:</i> Skersmuo – 1,20 m. Aukštis – 0,35 m, 0,42 m, 0,49 m.</p> <p><i>Spalva:</i> Natūrali medienos.</p>

26	<i>Suolai-daiktadėžės V-27, V-28</i>	
		<p><i>Matmenys:</i> Suolas-daiktadėžė V-27: 200 x 50 x h 45 cm Suolas-daiktadėžė V-28: 250 x 50 x h 45 cm</p> <p><i>Spalva:</i> Natūrali medžio</p> <p><i>Medžiagiškumas:</i> Alyvuotos termomedienos lentos.</p>
1	<i>Smėlio dėžė V-1, V-2</i>	
		<p><i>Matmenys:</i> Smėlio dėžė V-1: 200 x 200 x h 24 cm Smėlio dėžė V-2: 250 x 250 x h 25 cm</p> <p><i>Spalva:</i> Šviesiai ruda/pilka. Spalva derinama parinkus gamintoją.</p> <p><i>Medžiagiškumas:</i> Smėlio dėžės korpusas – klijuota laminuota mediena. Smėlio dėžės viršus - klijuota laminuota mediena ir/arba HDPE plastikas</p>

16. Prašome patikslinti pagal kokius kriterijus turi būti rengiamas BIM modelis? Ar bus pateikti Užsakovo reikalavimai informacijai (angl. EIR). Šie reikalavimai yra būtini siekiant apsibrėžti, kokio detalumo ir sudėties BIM modeliai turi būti rengiami, taip pat kaip jie bus naudojami statybos metu ir pastato eksploatacijoje.

Atsakymas: žiūrėti BIM užduotį rangovui.

17. Prašome patikslinti, kaip turi būti atliekamas BIM modelio papildymas. Iš pateiktos dokumentacijos matyti, kad duomenys pateikti tik 2D formatu, todėl BIM modelį reikėtų pilnai atkurti 3D aplinkoje. Tokiu atveju darbų apimtis ir kaina sudarytų apie 50–60 proc. TDP etapo parengimo kainos.

Atsakymas: Visi pagrindiniai brėžiniai ir kiekių žiniaraščiai yra sugeneruoti iš 3d modelių, TDP yra ruoštas BIM aplinkoje, statybos metu yra užduotis pakelti 3d modelių LOD lygi, žiūrėti BIM užduotį rangovui.

18. Prašome patikslinti, ar bus pateikti IFC modeliai ir ar bus pateikti darbiniai 3D modeliai.

Atsakymas: Taip bus pateikti IFC modeliai.

19. Prašome patikslinti, kaip bus elgiamasi tuo atveju, jei atkuriant BIM modelį iš 2D dokumentacijos bus nustatytos projekto klaidos. Prašome nurodyti, kas bus atsakingas už tokių klaidų sprendimą: ar TDP rengėjai, ar BIM modelį rengianti projekto dalis, atsižvelgiant į tai, kad už projekto sprendinių keitimą atsako projekto rengėjas.

Atsakymas: Nereikės atkūrinėti iš 2D dokumentacijos.

20. Prašome patikslinti dėl BIM poreikio visos statybos eigos metu - kurios projekto dalys turi būti modeliuojamos BIM modelyje.

Atsakymas: Visos dalys yra sumodeliuotos BIM aplinkoje.

21. Prašome patikslinti, kas konkrečiai įeina į BIM modelio pildymą. Ar numatoma tik pastato 3D modelio geometrijos korekcija, ar taip pat pastato 3D modelio elementų atributinės

informacijos pildymas (klasifikacija, žiniaraščiai, kiekiai)? Taip pat prašome patikslinti, ar į BIM modelio pildymo apimtį įeina brėžinių korekcija ir naujų brėžinių bylų rengimas.

Atsakymas: Žiūrėti BIM užduotį rangovui.

22. Prašome patikslinti, ar bus pateikti BIM modelio reikalavimai: reikalaujamas detalumo lygis ir informacijos lygis.

Atsakymas: Žiūrėti BIM užduotį rangovui.

23. Prašome patikslinti, kokia pradinė informacija bus pateikta darbų pradžiai: ar TDP DWG/PDF, ar turimi pastato 3D modeliai, ir ar yra „point cloud“ duomenys.

Atsakymas: bus pateiktos PDF projekto bylos ir pastato IFC modeliai.

24. Prašome patikslinti, kokius failus turime pateikti darbų pabaigoje: PDF, DWG ir (ar) IFC.

Atsakymas: Žiūrėti BIM užduotį rangovui.

25. Prašome patikslinti kokia numatoma lubų apdaila pavaizduotame plane. Pažymėta žaliai, neaiškūs lubų žymėjimai, ne visose patalpose yra nurodytas lubų apdailos aukštis. Taip pat prašome patikslinti lubų aukščių perkritimų sprendinius – ar tokiose vietose numatomos kaktos, ar mūriniai elementai.

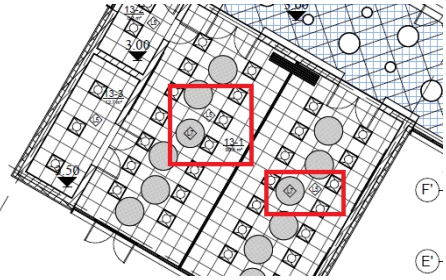


Žymėjimas	Techninė specifikacija	Apdailos tipas	Plotas
L1	TS.A-23	Metalinės juostinės lubos (lamelės)	55.8 m ²
L2	TS.A-20	Pakabinamos segmentinės lubos - akustinės	1145.1 m ²
L4	TS.A-19	Pakabinamos segmentinės lubos (drėgmei atsparios)	320.5 m ²
L5	TS.A-18	Pakabinamos segmentinės lubos	339.2 m ²
L6	TS.A-4	Medžio lentų	157.0 m ²
L7	TS.A-22	Akustinės lubos (moduliai)	13.6 m ²
L8	TS.A-15	Akustinės plokštės	117.3 m ²
L9	TS.A-21	Pakabinamos segmentinės lubos - kirsto metalo tinklo	338.8 m ²

Atsakymas: Lubų brėžiniai ir žiniaraščiai patikslinti, mūrinių kaktų nenumatoma, lubos lygios, išskyrus akustinius elementus L7, jie tvirtinami prie lubų TS.A-22. Pridedamas priedas Nr. 1

26. Prašome patikslinti patalpų apdailos žiniaraštyje nurodytą apdailą, nes nustatyti neatitikimai su brėžiniuose pateikta grindų, sienų ir ypač lubų apdaila. Žiniaraštyje nurodyta lubų apdaila L3 nėra aprašyta ar pavaizduota apdailos planuose. Prašome patikslinti, kuriuo dokumentu turime vadovautis – apdailos planu ar apdailos žiniaraščiu.

Nr.	Paskirtis	Plotas	Perimetras	Grindų apdailos tipas	Sienų apdailos tipas	Lubų apdailos tipas	D
11-1	Grupė	94.89 m ²	56.80 m	G1	S1, S2	L3, L5	
11-2	San. mazgas	8.86 m ²	12.97 m	G2	S3, ASL	L4	
11-3	Sandėliukas	3.21 m ²	7.34 m	G1	S1	L5	
11-4	San. mazgas	4.08 m ²	8.24 m	G2	S3, ASL	L4	
12-1	Grupė	94.89 m ²	56.80 m	G1	S1, S2	L3, L5	
12-2	San. mazgas	8.86 m ²	12.97 m	G2	S3, ASL	L4	
12-3	Sandėliukas	3.21 m ²	7.34 m	G1	S1	L5	
12-4	San. mazgas	4.08 m ²	8.24 m	G2	S3, ASL	L4	
13-1	Universali salė	99.49 m ²	39.91 m	G4	S5, S9	L3, L5	
13-2	Kabinetas	8.26 m ²	11.88 m	G4	S5	L3, L5	

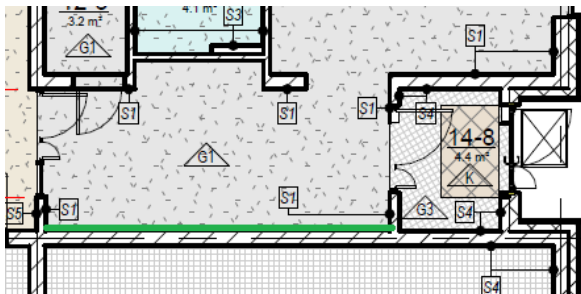


Atsakymas: Lubų brėžiniai ir žiniaraščiai patikslinti, mūrinių kaktų nenumatoma, lubos lygio, išskyrus akustinius elementus L7, jie tvirtinami prie lubų TS.A-22. Pridedamas priedas Nr.1

27. Prašome patikslinti patalpų Nr. 15-4 ir Nr. 15-1 aukštį, nes lubų apdailos brėžinyje nurodytas 3,5 m aukštis, o sienų apdailos išklotinėje – 3,0 m.

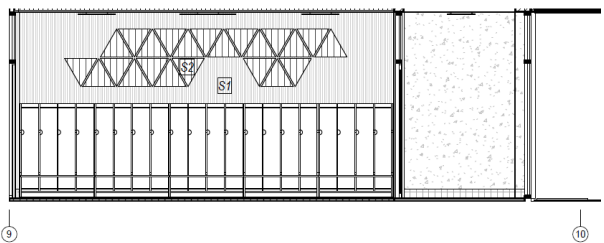
Atsakymas: Brėžinys SA.B-4.2 patikslintas. Pridedamas priedas Nr.1

28. Prašome patikslinti akustinių plokščių išdėstymą, nes tipinės grupės išklotinėje jos numatytos virš spintelių, tačiau vidaus patalpų grindų ir sienų apdailos plane toks sprendinys nenurodytas. Prašome nurodyti, kuriuo sprendiniu vadovautis.



Išklotinė 9-10 (rūbina)

1:50



Atsakymas: Akustinės plokštės S2 yra atskiri dekoro elementai (TS.A-16) montuojami ant S1 sienos tipo. Žiūrėti išklotines.

29. Prašome pateikti sienos mazgą su termomedienos apdaila. SA projekto dalyje, fasadų medienos apdailos techninėse specifikacijose, nurodyta, kad apdaila „montuojama ant medinio karkaso“, tačiau nėra aiškūs konstrukcinis sprendinys. Prašome patikslinti, ar leidžiama naudoti nerūdijančio plieno konsolos, ar reikalingi T ir L tipo profiliai, ir ar išlyginamasis karkasas turi būti įrengiamas iš medienos.

Atsakymas: pridedami mazgai Priedas 4.

30. Prašome patikslinti vitrinų ir langų angokraščių apdailos įrengimo mazgus, kai apdaila numatoma iš techninėse specifikacijose TS.A-7 ir TS.A-8 punktuose nurodytų aliuminio profilio gaminių, kadangi SK projekto dalyje pateiktame brėžinyje A/165-TDP-SK-M-13 pateiktas tik angokraščio mazgas, kuriame apdaila numatyta apdailine plokšte.

Atsakymas: pridedami mazgai Priedas 2.

31. Prašome patikslinti apdailos kiekius pakabinamų išpuodžių įrengimui. VN projekto dalyje numatyti pakabinami išpuodžiai su potinkiniais prietaisais, tačiau projekte nepateikti potinkinių bakelių apdirbimo kiekiai, t. y. nenumatyti gipskartonio apdirbimo darbai. Prašome nurodyti apdailos kiekius, pateikti apdirbimo mazgus ir atnaujinti sanitarinių mazgų išklotines SA projekto dalyje.

Atsakymas: SA dalyje numatyta sienų apdaila žiūr. planus (SA.B-4.3), sienų išklotines (SA.B-4.5) ir kiekių žiniaraščius. Gipso kartono su karkasu kiekis 150m² (ne mažiau).

32. Prašome patikslinti, kokia garso izoliavimo klasė turi būti taikoma vidaus durims. Lauko durims projekte numatyta C klasė.

Atsakymas: C klasė į grupes nuo bendro naudojimo patalpų, koridorių. Likusioms durims netaikoma klasė.

33. Prašome patikslinti, kokia galutinė durų spalva turi būti numatyta durims D9 ir D12.

Atsakymas: RAL7038.

34. Prašome patikslinti, kokios spalvos vitrinų V12 rėmus reikia numatyti, nes techninėse specifikacijose nurodytos trys skirtingos spalvos. Arba prašome nurodyti, kiek ir kokios spalvos gaminių yra numatyta.

Atsakymas: Pozicija V12 patys rėmai pilki tik varstomos durys spalvotos, derinti prie grupės fasadinio langų rėmo spalvos.

35. Prašome pateikti S-2 tipo sienų apdailos išklotinę, kadangi pateiktas tik aprašymas kiekių žiniaraštyje.

Atsakymas: Akustinės plokštės S2 yra atskiri dekoro elementai (TS.A-16) montuojami ant S1 sienos tipo. Žiūrėti išklotines.

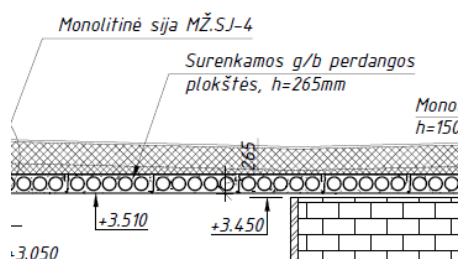
36. Prašome patvirtinti, jog pasiūlyme nereikia vertinti SA projekto dalyje 84-88 psl. pateiktų baldų įrengimo.

Atsakymas: Vadovaujantis užduotimi, baldai perkami kitu pirkimu.

37. Prašome patikslinti, kuo vadovautis, nes TS specifikacija, nurodyta SK projekto dalyje 1.3 „Šilumos izoliacinės medžiagos“ (nuo 82 psl.), skiriasi nuo pateiktų šilumos izoliacinių medžiagų kiekių žiniaraštyje SK projekto dalyje (88 psl.). Prašome patikslinti, kuo vadovautis.

Atsakymas: Sienų šilumos izoliacija minkšta vata $\lambda=0.035\text{W/mK}$, kieta $\lambda=0.033\text{W/mK}$. Stogo šilumos izoliacija putplastis $\lambda=0.03\text{W/mK}$, kieta vata $\lambda=0.038\text{W/mK}$

38. Prašome patikslinti, kokiame aukštyje numatomos g/b perdangos. Kuo vadovautis – pastato pjūvyje „1-1“ nurodytu aukščiu ar perdangos plokščių planais?



Pastabos:

1. Perdangos apačios altitudė +3.060m, jei nenurodyta kitaip;
2. Apsauginis betono sluoksnis - 25mm;
3. Perdangos surenkamos ir monolitinės. Perdanginių betonas C30/37 XC1, armuojami B500I armatūros tinklais;
4. Visa karkasų armatūra turi prasikeisti 40 diametrų pagrindinės armatūros;

Atsakymas: Vadovautis pjūviu. Perdangos aukštis 3,51

39. VN dalyje, kiekių žiniaraštyje pateikta : 59poz. Indaplovė - 12 kompl. Prašome patikslinti ar teikiant pasiūlymą reikia vertintis?

Atsakymas: Nereikia, indaplovės integruojamos į baldus.

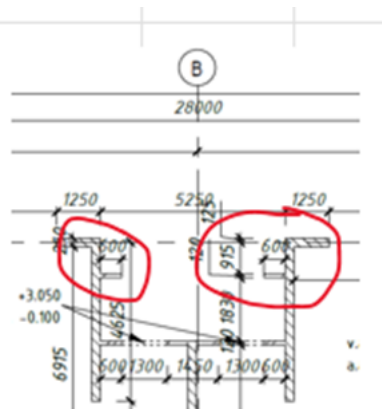
40. Prašome patikslinti, kuriose vietose numatoma naudoti tinkuojamą fasado apdailą, kadangi SK projekto dalyje pateiktos techninės specifikacijos šioms darbams, tačiau SA projekto dalyje tokia apdaila nenumatyta.

Atsakymas: Tinkuojamos fasado apdailos nebus.

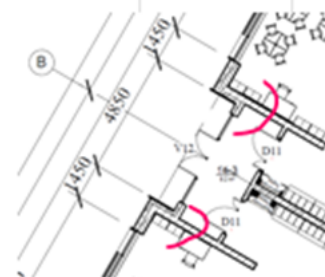
41. Prašome patikslinti mūro sienos storį ties išorine siena ir durų staktomis, ašių B–B' ir D–D' vietose. Šiuo metu, lyginant SA ir SK prjektu dalis, matomi neatitikimai ir skirtingai pateikti

sienu brėžiniai, todėl nėra aišku, kuria projekto dalimi vadovautis ir ar pateikti sprendiniai yra tikslūs. Prašome patikslinti ir atitinkamai atnaujinti kiekių žiniaraštį.

Konstruktinė dalis Brėžiniai A/165-TDP-SK-MR-01 (Tarp ašių 1-7, 124 lapas) A/165-TDP-SK-MR-02 (Tarp ašių 7-10, 125 lapas)



Architektūrinė dalis A/165-01-TDP-SA.B1.1 (Tarp ašių 1-7 ir 7-10, 51 lapas)



Ant ašių B-B' ir D-D' ties išorinėmis durų staktomis neatitinka mūro sienos storio (120, 250mm) pavaizdavimas SK ir SA dalių

Atsakymas: Brėžiniai sutampa, SK dalyje yra tik mūro brėžiniai, SA sienos storis duotas su apšiltinimu ir apdaila.

42. Prašome pateikti vitrinų bei langų lauko aliuminio rėmų apdailos tvirtinimo mazgus. +
Atsakymas: pridedami mazgai. Priedas 2.

43. Prašome patikslinti arba pateikti pavyzdį pašto dėžutės įrengimui paslėptu būdu su apšvietimu, taip pat nurodyti, kurioje vietoje numatyta ją įrengti.

Atsakymas: Pridedamas pavyzdys. Priedas 3.

44. Prašome pateikti fasado apdailos įrengimo mazgą natūralių betoninių plokščių tvirtinimui.

Atsakymas: betoninių plokščių tvirtinimas prie fasadinio karkaso paslėptu būdu, parinkus tiekėją pagal gamintojo instrukcijas priklausomai nuo parinkto konkretaus gaminio.

45. Prašome patikslinti fasado apdailos įrengimo sprendinį termomedienos tvirtinimui.

Atsakymas: pridedami mazgai. Priedas 4.

46. Prašome pateikti lamelių tvirtinimo mazgus. +

Atsakymas: pridedami mazgai. Priedas 2

47. Prašome pateikti preliminarinius tūrinio pavadinimo išmatavimus.

Atsakymas: Matmenys . ~3,8 x 0,5m. Teksto turinys bus derinamas statybos eigoje su užsakovu.

48. Ar rangovas teikdamas pasiūlymą turi įsivertinti papildomus geologinius tyrimus dėl požeminio vandens agresyvumo?

Atsakymas: Nereikia.

49. Ar yra parengti projekto IFC failai? Ar rangovas turi įsivertinti jų parengimą, BIM modelio pildymui?

Atsakymas: Techninio darbo projekto IFC modeliai bus pateikti.

50. Pirkimo sąlygų specialiojoje dalyje nėra nustatyto reikalavimo (Tiekėjų kvalifikacijos reikalavimai, 3 punktas. Tiekėjo vidutinis metinės pajamos iš veiklos, su kuria susijęs atliekamas pirkimas, paskutiniiais 1 finansiniais metais, o jei ūkio subjektas įregistruotas vėliau ar veiklą atitinkamoje srityje pradėjo vėliau – nuo ūkio subjekto įregistravimo ar veiklos su pirkimu susijusioje srityje pradžios, yra ne mažesnės nei 5 163 000 Eur. Laikoma, kad su atliekamu pirkimu susijusi veikla yra: Neypatingos ir / ar Ypatingos kategorijos statinių, kurie pagal Lietuvos Respublikos STR 1.01.03:2017 „Statinių klasifikavimas“ priskiriami statinių grupei – negyvenamieji pastatai ir/ar gyvenamieji pastatai (užsienio – lygiaverčiuose statiniuose), statybos darbai), jog tiekėjo patirtis turi būti įgyta darbus atlikus "savo jėgomis". Tačiau šis reikalavimas yra įtvirtintas pateiktoje pažymos formoje (11priedas), todėl nėra aišku ar jis laikytinas privalomu kvalifikaciniu reikalavimu.

1. Prašome patikslinti, ar reikalavimas darbus būti atlikus "savo jėgomis" yra privalomas kvalifikacinis reikalavimas?

2. Taip pat paaiškinti kokie darbai laikomi "savo jėgomis"?

Atsakymas: Reikalavimas nebėra taikomas.

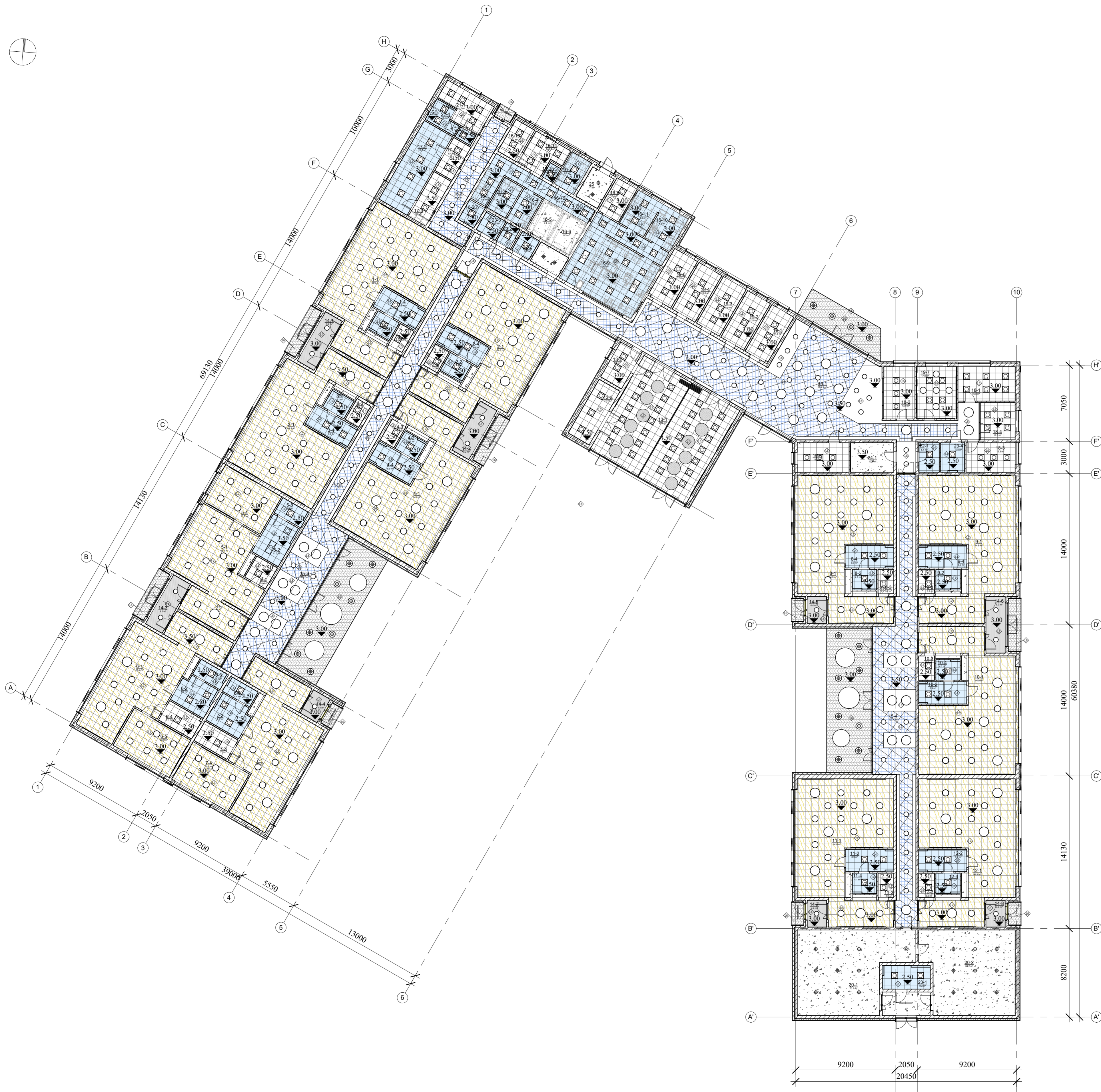
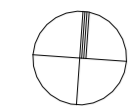
51. ar galima siūlyti įrangą (vaizdo kameras, tinklo įrangą) pagamintą nedraugiškose šalyse (pvz. Kinijoje)?

Atsakymas: Prašome susipažinti su Specialiųjų sąlygų 5.5 p. nustatytais reikalavimai „*Reikalavimai tiekėjams dėl atitikties nacionalinio saugumo reikalavimams ir jų atitiktį patvirtinantys dokumentai: <...>*“.

52. Statybos sektoriaus vystymo agentūra statybos veiklos įmonėms ir fiziniams asmenims neišduoda kvalifikacijos atestatų su įrašu „nuotolinio ryšio (telekomunikacijų) tinklų tiesimas“. Prašome patikslinti kvalifikacijos reikalavimų 1 p. ir 3.2. p., panaikinant šį reikalavimą.

Atsakymas: Reikalavimas „*nuotolinio ryšio (telekomunikacijų) tinklų tiesimas*“ panaikintas.

Viešojo pirkimo komisija



Lubų tipai		
Žymėjimas	Apdailos tipas	Techninė specifikacija
L1	Metalinės juostinės lubos (lamelės)	TS.A-23
L2	Pakabinamos segmentinės lubos - akustinės	TS.A-20
L4	Pakabinamos segmentinės lubos (drėgmei atsparios)	TS.A-19
L5	Pakabinamos segmentinės lubos	TS.A-18
L6	Medžio lentų	TS.A-4
L7	Akustinės lubos (moduliai)	TS.A-22
L8	Akustinės plokštės	TS.A-15
L9	Pakabinamos segmentinės lubos - Kirsto metalo tinklo	TS.A-21


- Šviestuvai įleidžiamas į pakabinamas lubas
- Šviestuvai tvirtinamas prie lubų
- Šviestuvai tvirtinamas prie lubų (drėgmei atsparus)
- Steniniai lauko šviestuvai
- Lubiniai lauko šviestuvai (įleidžiami)

Pastato patalpų eksplikacija		
Nr.	Paskirtis	Plotas
1-1	Grupė	94.89 m ²
1-2	San. mazgas	4.08 m ²
1-3	Sandėliukas	3.21 m ²
1-4	San. mazgas	8.86 m ²
2-1	Grupė	94.89 m ²
2-2	San. mazgas	4.08 m ²
2-3	Sandėliukas	3.21 m ²
2-4	San. mazgas	8.86 m ²
3-1	Grupė	94.89 m ²
3-2	San. mazgas	4.08 m ²
3-3	Sandėliukas	3.21 m ²
3-4	San. mazgas	8.86 m ²
4-1	Grupė	94.89 m ²
4-2	San. mazgas	4.08 m ²
4-3	Sandėliukas	3.21 m ²
4-4	San. mazgas	8.86 m ²
5-1	Grupė	65.61 m ²
5-2	San. mazgas	10.96 m ²
5-3	San. mazgas	4.35 m ²
5-4	Miegamasis	23.82 m ²
5-4	Sandėliukas	4.85 m ²
6-1	Grupė	75.68 m ²
6-2	San. mazgas	9.65 m ²
6-3	San. mazgas	4.41 m ²
6-4	Sandėliukas	7.15 m ²
6-5	Miegamasis	23.85 m ²
6-6	San. mazgas	4.41 m ²
7-1	Grupė	75.68 m ²
7-2	San. mazgas	9.65 m ²
7-3	Sandėliukas	7.20 m ²
7-4	Miegamasis	23.85 m ²
8-1	Grupė	94.89 m ²
8-2	San. mazgas	4.08 m ²
8-3	Sandėliukas	3.21 m ²
8-4	San. mazgas	8.86 m ²
9-1	Grupė	94.89 m ²
9-2	San. mazgas	4.08 m ²
9-3	Sandėliukas	3.21 m ²
9-4	San. mazgas	8.86 m ²
10-1	Grupė	94.89 m ²
10-2	San. mazgas	8.86 m ²
10-3	Sandėliukas	3.21 m ²
10-4	San. mazgas	4.08 m ²
11-1	Grupė	94.89 m ²
11-2	San. mazgas	8.86 m ²
11-3	Sandėliukas	3.21 m ²
11-4	San. mazgas	4.08 m ²
12-1	Grupė	94.89 m ²
12-2	San. mazgas	8.86 m ²
12-3	Sandėliukas	3.21 m ²
12-4	San. mazgas	4.08 m ²
13-1	Universali salė	99.49 m ²
13-2	Kabinetas	8.26 m ²
13-3	Inventoriaus patalpa	12.70 m ²
14-1	Tambūras	9.24 m ²
14-2	Tambūras	9.24 m ²
14-3	Tambūras	9.24 m ²
14-4	Tambūras	4.37 m ²
14-5	Tambūras	4.39 m ²
14-6	Tambūras	9.24 m ²
14-7	Tambūras	4.37 m ²
14-8	Tambūras	4.37 m ²
15-1	Koridorius	214.31 m ²
15-2	Koridorius	24.15 m ²
15-3	Koridorius	109.65 m ²
15-4	Koridorius	107.44 m ²
16-1	Prekių priėmimo patalpa	5.47 m ²
16-2	Valytojos patalpa	3.45 m ²
16-3	Daržovių sandėliavimo patalpa	6.18 m ²
16-4	Daržovių sandėliavimo patalpa	6.41 m ²
16-5	Kamera - šaldiklis	7.38 m ²
16-6	Šaldymo kamera	8.27 m ²
16-7	Sausių produktų sandėlis	6.94 m ²
16-8	Gamybos vadovo kabinetas	7.44 m ²
16-9	Virtuvė	53.02 m ²
16-10	Mėsos - žuvies pusgaminių paruošimo patalpa	9.32 m ²
16-11	Inventoriaus plovykla	9.03 m ²
16-12	Koridorius	14.36 m ²
16-13	Darbuotojų buitinė patalpa	6.69 m ²
16-14	Darbuotojų poilsio patalpa	10.32 m ²
16-15	San. mazgas	1.63 m ²
17-1	Nešvarių skalbinių tvarkymo patalpa	6.43 m ²
17-2	Skalbimo plovimo ir lyginimo patalpa	25.03 m ²
17-3	Švarių skalbinių laikymo patalpa	8.69 m ²
18-1	Kabinetas (direktorius)	16.84 m ²
18-2	Kabinetas (sektorė)	13.91 m ²
18-3	Kabinetas (pav. ugdymui)	12.34 m ²
18-4	Kabinetas (pav. ūkiui)	11.03 m ²
19-1	Kabinetas (logopedas)	11.48 m ²
19-2	Kabinetas (logopedas)	12.03 m ²
19-3	Kabinetas (logopedas)	12.03 m ²
19-4	Kabinetas (psichologas)	12.03 m ²
19-5	Kabinetas (sveikatos specialistas)	13.02 m ²
19-6	Kabinetas (socialinis pedagogas)	11.98 m ²
19-7	Kabinetas (senorinis)	17.89 m ²
20-1	Sandėliavimo patalpa (dviračiai)	70.34 m ²
20-2	Sandėliavimo patalpa (kitas inventorių)	64.15 m ²
20-3	Tambūras	9.59 m ²
21-1	Darbuotojų poilsio patalpa	12.66 m ²
21-3	Tualetas	1.65 m ²
21-4	Personalo persirengimo patalpa su dušu	5.42 m ²
22-1	Valytojos patalpa	5.08 m ²
22-2	Valytojos patalpa	3.60 m ²
23-1	Tualetas	9.19 m ²
23-2	Tualetas	2.87 m ²
23-3	Tualetas	3.87 m ²
23-4	Tualetas	5.84 m ²
24-1	El. skydinė ir serverinė	10.84 m ²
25	Tech. patalpa	7.08 m ²
26	Tech. patalpa	5.88 m ²


0	2025	Statybai
Laida	Įsleidimo data	Laidos statusas, keitimo priežastis (jei taikoma)
Atestato Nr.		
A1087	PDV, Arch.	S. Lukšas
A1382	Arch.	K. Jurkutė
A1259	Arch.	R. Rakevičius
LT	Klaipėdos rajono savivaldybė	

Statinio projekto pavadinimas:		Mokslų paskirties, lopšelio - darželio pastato, visuomeninių neįgyvenamųjų pastatų grupės, Karaliaus Mindaugo g. 36, Gargždų m., Klaipėdos r. sav., statybos projektas
Dokumento pavadinimas:		Pirmo aukšto lubų planas
Dokumento žymės:		A/165 - 01 - TDP - SA.B-4.2
Lapas	Lapų	
1	1	


Nr.	Paskirtis	Plotas	Perimetras	Grindų apdailos tipas	Sienų apdailos tipas	Lubų apdailos tipas	Dažymo schema
1-1	Grupė	94.89 m ²	56.80 m	G1	S1, S2	L2	
1-2	San. mazgas	4.08 m ²	8.24 m	G2	S3, ASL	L4	
1-3	Sandėliukas	3.21 m ²	7.34 m	G1	S1	L5	
1-4	San. mazgas	8.86 m ²	12.97 m	G2	S3, ASL	L4	
2-1	Grupė	94.89 m ²	56.80 m	G1	S1, S2	L2	
2-2	San. mazgas	4.08 m ²	8.24 m	G2	S3, ASL	L4	
2-3	Sandėliukas	3.21 m ²	7.34 m	G1	S1	L5	
2-4	San. mazgas	8.86 m ²	12.97 m	G2	S3, ASL	L4	
3-1	Grupė	94.89 m ²	56.80 m	G1	S1, S2	L2	
3-2	San. mazgas	4.08 m ²	8.24 m	G2	S3, ASL	L4	
3-3	Sandėliukas	3.21 m ²	7.34 m	G1	S1	L5	
3-4	San. mazgas	8.86 m ²	12.97 m	G2	S3, ASL	L4	
4-1	Grupė	94.89 m ²	56.80 m	G1	S1, S2	L2	
4-2	San. mazgas	4.08 m ²	8.24 m	G2	S3, ASL	L4	
4-3	Sandėliukas	3.21 m ²	7.34 m	G1	S1	L5	
4-4	San. mazgas	8.86 m ²	12.97 m	G2	S3, ASL	L4	
5-1	Grupė	65.61 m ²	47.66 m	G1	S1, S2	L2	
5-2	San. mazgas	10.96 m ²	13.60 m	G2	S3, ASL	L4	
5-3	San. mazgas	4.35 m ²	8.80 m	G2	S3, ASL	L4	
5-4	Miegamasis	23.82 m ²	19.94 m	G1	S1, S2	L2	
5-4	Sandėliukas	4.85 m ²	8.81 m	G1	S1	L5	
6-1	Grupė	75.68 m ²	49.85 m	G1	S1, S2	L2	
6-2	San. mazgas	9.65 m ²	12.89 m	G2	S3, ASL	L4	
6-3	San. mazgas	4.41 m ²	8.93 m	G2	S3, ASL	L4	
6-4	Sandėliukas	7.15 m ²	11.12 m	G1	S1	L5	
6-5	Miegamasis	23.85 m ²	19.94 m	G1	S1, S2	L2	
6-6	San. mazgas	4.41 m ²	8.93 m	G2	S3, ASL	L4	
7-1	Grupė	75.68 m ²	49.85 m	G1	S1, S2	L2	
7-2	San. mazgas	9.65 m ²	12.89 m	G2	S3, ASL	L4	
7-3	Sandėliukas	7.20 m ²	11.12 m	G1	S1	L5	
7-4	Miegamasis	23.85 m ²	19.94 m	G1	S1, S2	L2	
8-1	Grupė	94.89 m ²	56.80 m	G1	S1, S2	L2	
8-2	San. mazgas	4.08 m ²	8.24 m	G2	S3, ASL	L4	
8-3	Sandėliukas	3.21 m ²	7.34 m	G1	S1	L5	
8-4	San. mazgas	8.86 m ²	12.97 m	G2	S3, ASL	L4	
9-1	Grupė	94.89 m ²	56.80 m	G1	S1, S2	L2	
9-2	San. mazgas	4.08 m ²	8.24 m	G2	S3, ASL	L4	
9-3	Sandėliukas	3.21 m ²	7.34 m	G1	S1	L5	
9-4	San. mazgas	8.86 m ²	12.97 m	G2	S3, ASL	L4	
10-1	Grupė	94.89 m ²	56.80 m	G1	S1, S2	L2	
10-2	San. mazgas	8.86 m ²	12.97 m	G2	S3, ASL	L4	
10-3	Sandėliukas	3.21 m ²	7.34 m	G1	S1	L5	
10-4	San. mazgas	4.08 m ²	8.24 m	G2	S3, ASL	L4	


0	2025	Statybai						
Laida	Išleidimo data	Laidos statusas, keitimo priežastis (jei taikoma)						
Atestato Nr.				Statinio projekto pavadinimas: Mokslo paskirties, lopšelio - darželio pastato, visuomeninių negyvenamųjų pastatų grupės, Karaliaus Mindaugo g. 36, Gargždų m., Klaipėdos r. sav., statybos projektas				
	A1087	PDV, Arch.	S. Lukšas	Turgaus a. 27, Klaipėda			Dokumento pavadinimas: Patalpų apdailos žiniaraštis	Laida
	A1382	Arch.	K. Jurkutė					0
A1259	Arch.	R. Rakevičius				M		
LT	Statytojas:			Dokumento žymuo:			Lapas	Lapų
	Klaipėdos rajono savivaldybė			A/165 - 01 - TDP - SA.KŽ-2.1.1			1	1

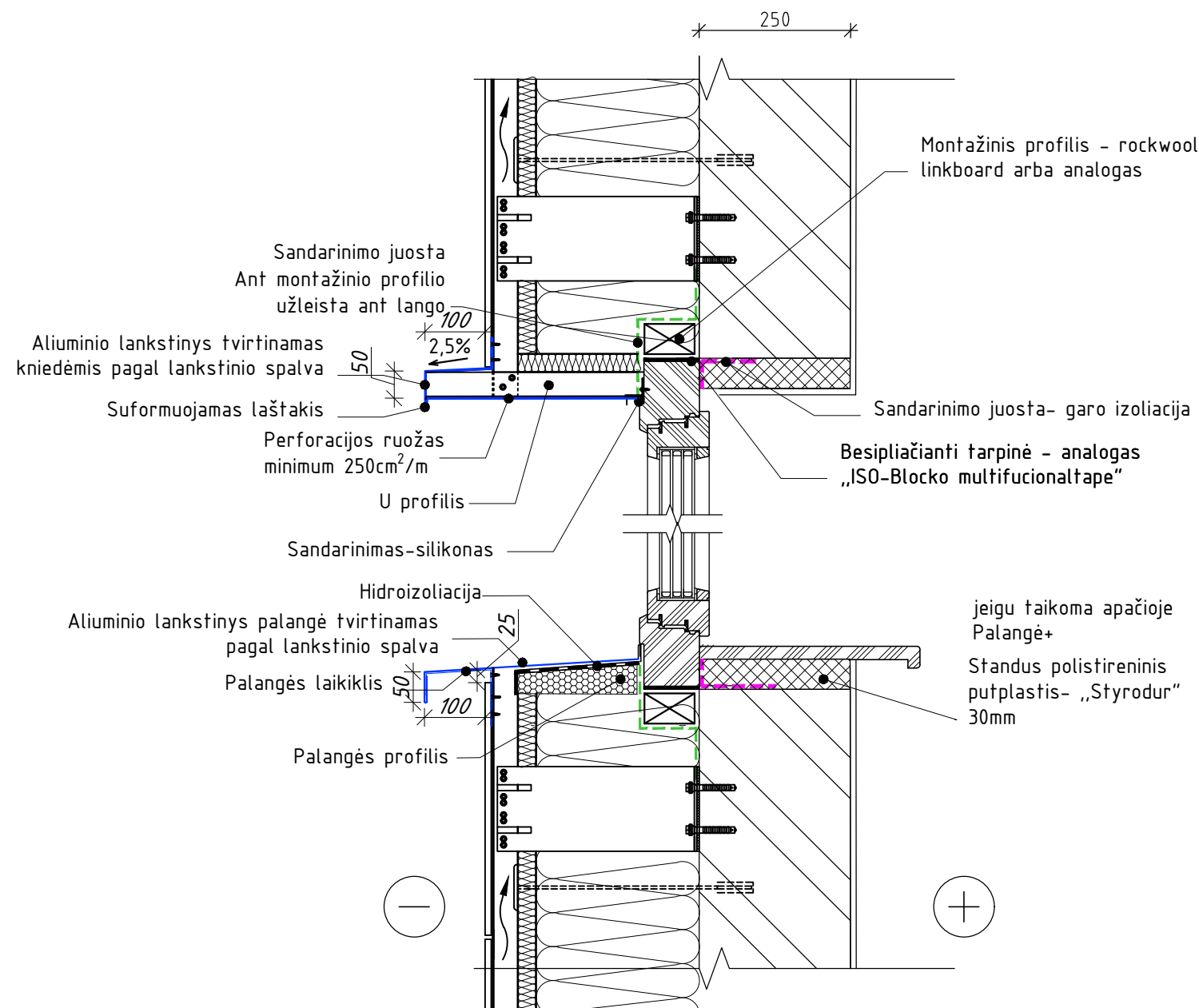
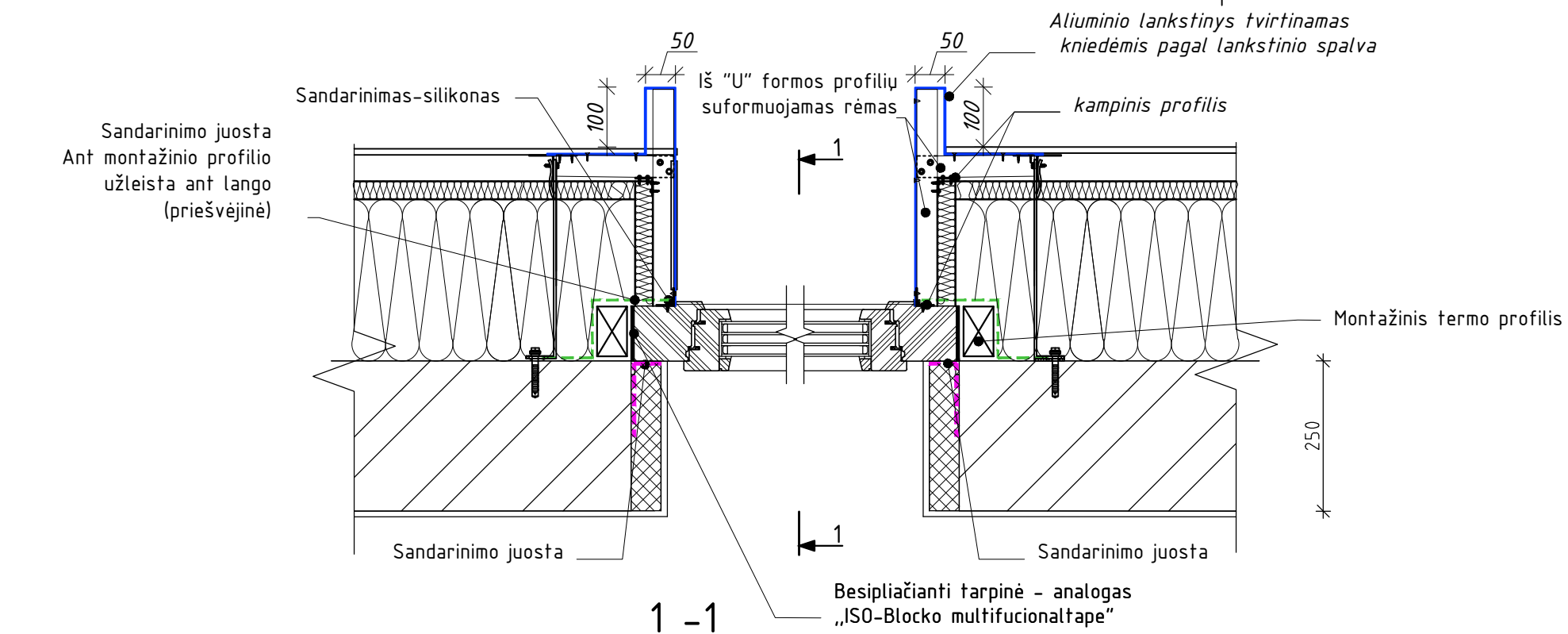
Nr.	Paskirtis	Plotas	Perimetras	Grindų apdailos tipas	Sienų apdailos tipas	Lubų apdailos tipas	Dažymo schema
11-1	Grupė	94.89 m ²	56.80 m	G1	S1, S2	L2	
11-2	San. mazgas	8.86 m ²	12.97 m	G2	S3, ASL	L4	
11-3	Sandėliukas	3.21 m ²	7.34 m	G1	S1	L5	
11-4	San. mazgas	4.08 m ²	8.24 m	G2	S3, ASL	L4	
12-1	Grupė	94.89 m ²	56.80 m	G1	S1, S2	L2	
12-2	San. mazgas	8.86 m ²	12.97 m	G2	S3, ASL	L4	
12-3	Sandėliukas	3.21 m ²	7.34 m	G1	S1	L5	
12-4	San. mazgas	4.08 m ²	8.24 m	G2	S3, ASL	L4	
13-1	Universali salė	99.49 m ²	39.91 m	G4	S5, S9	L5, L7	
13-2	Kabinetas	8.26 m ²	11.88 m	G4	S5	L5	
13-3	Inventoriaus patalpa	12.70 m ²	15.88 m	G4	S5	L5	
14-1	Tambūras	9.24 m ²	13.98 m	G3, K	S4	L1	
14-2	Tambūras	9.24 m ²	13.98 m	G3, K	S4	L1	
14-3	Tambūras	9.24 m ²	13.98 m	G3, K	S4	L1	
14-4	Tambūras	4.37 m ²	8.48 m	G3, K	S4	L1	
14-5	Tambūras	4.39 m ²	8.51 m	G3, K	S4	L1	
14-6	Tambūras	9.24 m ²	13.98 m	G3, K	S4	L1	
14-7	Tambūras	4.37 m ²	8.48 m	G3, K	S4	L1	
14-8	Tambūras	4.37 m ²	8.48 m	G3, K	S4	L1	
15-1	Koridorius	214.31 m ²	130.32 m	G4	S5, S9	L8, L9	
15-2	Koridorius	24.15 m ²	30.84 m	G4	S5, S9	L8, L9	
15-3	Koridorius	109.65 m ²	95.04 m	G4	S5, S9	L8, L9	
15-4	Koridorius	107.44 m ²	93.27 m	G4	S5, S9	L8, L9	
16-1	Prekių priėmimo patalpa	5.47 m ²	9.99 m	G6	S7	L4	
16-2	Valytojos patalpa	3.45 m ²	7.50 m	G6	S7	L4	
16-3	Daržovių sandėliavimo patalpa	6.18 m ²	10.28 m	G6	S7	L4	
16-4	Daržovių sandėliavimo patalpa	6.41 m ²	10.65 m	G6	S7	L4	
16-5	Kamera- šaldiklis	7.38 m ²	11.13 m	G7	-	-	
16-6	Šaldymo kamera	8.27 m ²	11.66 m	G7	-	-	
16-7	Sausų produktų sandėlis	6.94 m ²	10.86 m	G6	S7	L4	
16-8	Gamybos vadovo kabinetas	7.44 m ²	11.24 m	G6	S7	L5	
16-9	Virtuvė	53.02 m ²	39.67 m	G6	S7	L4	
16-10	Mėsos - žuvies pusgaminių paruošimo patalpa	9.32 m ²	12.54 m	G6	S7	L4	
16-11	Inventoriaus plovykla	9.03 m ²	12.37 m	G6	S7	L4	
16-12	Koridorius	14.36 m ²	23.77 m	G6	S7	L4	
16-13	Darbuotojų buitinė patalpa	6.69 m ²	10.71 m	G6	S4	L5	
16-14	Darbuotojų poilsio patalpa	10.32 m ²	14.19 m	G6	S4	L5	
16-15	San. mazgas	1.63 m ²	5.17 m	G2	S7	L4	
17-1	Nešvarių skalbinių tvarkymo patalpa	6.43 m ²	10.67 m	G5	S8	L5	

0	2025	Statybai
Laida	Išleidimo data	Laidos statusas, keitimo priežastis (jei taikoma)
Atestato Nr.	 <p>Turgaus a. 27, Klaipėda</p>	
A1087	PDV, Arch.	S. Lukšas
A1382	Arch.	K. Jurkutė
A1259	Arch.	R. Rakevičius
LT	Statytojas: Klaipėdos rajono savivaldybė	Statinio projekto pavadinimas: Mokslo paskirties, lopšelio - darželio pastato, visuomeninių negyvenamųjų pastatų grupės, Karaliaus Mindaugo g. 36, Gargždų m., Klaipėdos r. sav., statybos projektas Dokumento pavadinimas: Patalpų apdailos žiniaraštis Dokumento žymuo: A/165 - 01 - TDP - SA.KŽ-2.1.2
		Laida
		0
		M
		Lapas
		1
		Lapų
		1

Nr.	Paskirtis	Plotas	Perimetras	Grindų apdailos tipas	Sienų apdailos tipas	Lubų apdailos tipas	Dažymo schema
17-2	Skalbimo plovimo ir lyginimo patalpa	25.03 m ²	22.74 m	G5	S8	L4	
17-3	Švarių skalbinių laikymo patalpa	8.69 m ²	13.14 m	G5	S8	L5	
18-1	Kabinetas (direktorius)	16.84 m ²	16.95 m	G4	S5	L5	
18-2	Kabinetas (sektorė)	13.91 m ²	15.43 m	G4	S5	L5	
18-3	Kabinetas (pav. ugdymui)	12.34 m ²	14.51 m	G4	S5	L5	
18-4	Kabinetas (pav. ūkio)	11.03 m ²	13.29 m	G4	S5	L5	
19-1	Kabinetas (logopedas)	11.48 m ²	14.58 m	G4	S5, S11	L5	
19-2	Kabinetas (logopedas)	12.03 m ²	14.78 m	G4	S5, S11	L5	
19-3	Kabinetas (logopedas)	12.03 m ²	14.81 m	G4	S5, S11	L5	
19-4	Kabinetas (psichologas)	12.03 m ²	14.78 m	G4	S5, S11	L5	
19-5	Kabinetas (sveikatos specialistas)	13.02 m ²	15.01 m	G4	S5, S11	L5	
19-6	Kabinetas (socialinis pedagogas)	11.98 m ²	14.78 m	G4	S5, S11	L5	
19-7	Kabinetas (sensorinis)	17.89 m ²	17.07 m	G4	S5	L5	
20-1	Sandėliavimo patalpa (dviračiai)	70.34 m ²	37.78 m	G3	S4	-	
20-2	Sandėliavimo patalpa (ūkinis inventorių)	64.15 m ²	33.68 m	G3	S4	-	
20-3	Tambūras	9.59 m ²	13.18 m	G3	S7	-	
21-1	Darbuotojų poilsio patalpa	12.66 m ²	16.02 m	G4	S5	L5	
21-3	Tualetas	1.65 m ²	5.27 m	G5	S6	L4	
21-4	Personalo persirengimo patalpa su dušu	5.42 m ²	10.51 m	G5	S6	L4	
22-1	Valytojos patalpa	5.08 m ²	9.21 m	G5	S6	L4	
22-2	Valytojos patalpa	3.60 m ²	7.60 m	G5	S6	L4	
23-1	Tualetas	9.19 m ²	13.18 m	G3	S7, ASL	L4	
23-2	Tualetas	2.87 m ²	7.00 m	G5	S6, ASL	L4	
23-3	Tualetas	3.87 m ²	8.00 m	G5	S6	L4	
23-4	Tualetas	5.84 m ²	10.17 m	G5	S6	L4	
24-1	El. skydinė ir serverinė	10.84 m ²	13.41 m	G3	S4	-	
25	Tech. patalpa	7.08 m ²	10.78 m	G3	S4	-	
26	Tech. patalpa	5.88 m ²	9.88 m	G5	S4	-	

0	2025	Statybai
Laida	Išleidimo data	Laidos statusas, keitimo priežastis (jei taikoma)
Atestato Nr.	 <p>Turgaus a. 27, Klaipėda</p>	
A1087	PDV, Arch.	S. Lukšas
A1382	Arch.	K. Jurkutė
A1259	Arch.	R. Rakevičius
LT	Statytojas: Klaipėdos rajono savivaldybė	Statinio projekto pavadinimas: Mokslo paskirties, lopšelio - darželio pastato, visuomeninių negyvenamųjų pastatų grupės, Karaliaus Mindaugo g. 36, Gargždų m., Klaipėdos r. sav., statybos projektas Dokumento pavadinimas: Patalpų apdailos žiniaraštis Dokumento žymuo: A/165 - 01 - TDP - SA.KŽ-2.1.3
		Laida
		0
		M
		Lapas
		1
		Lapų
		1

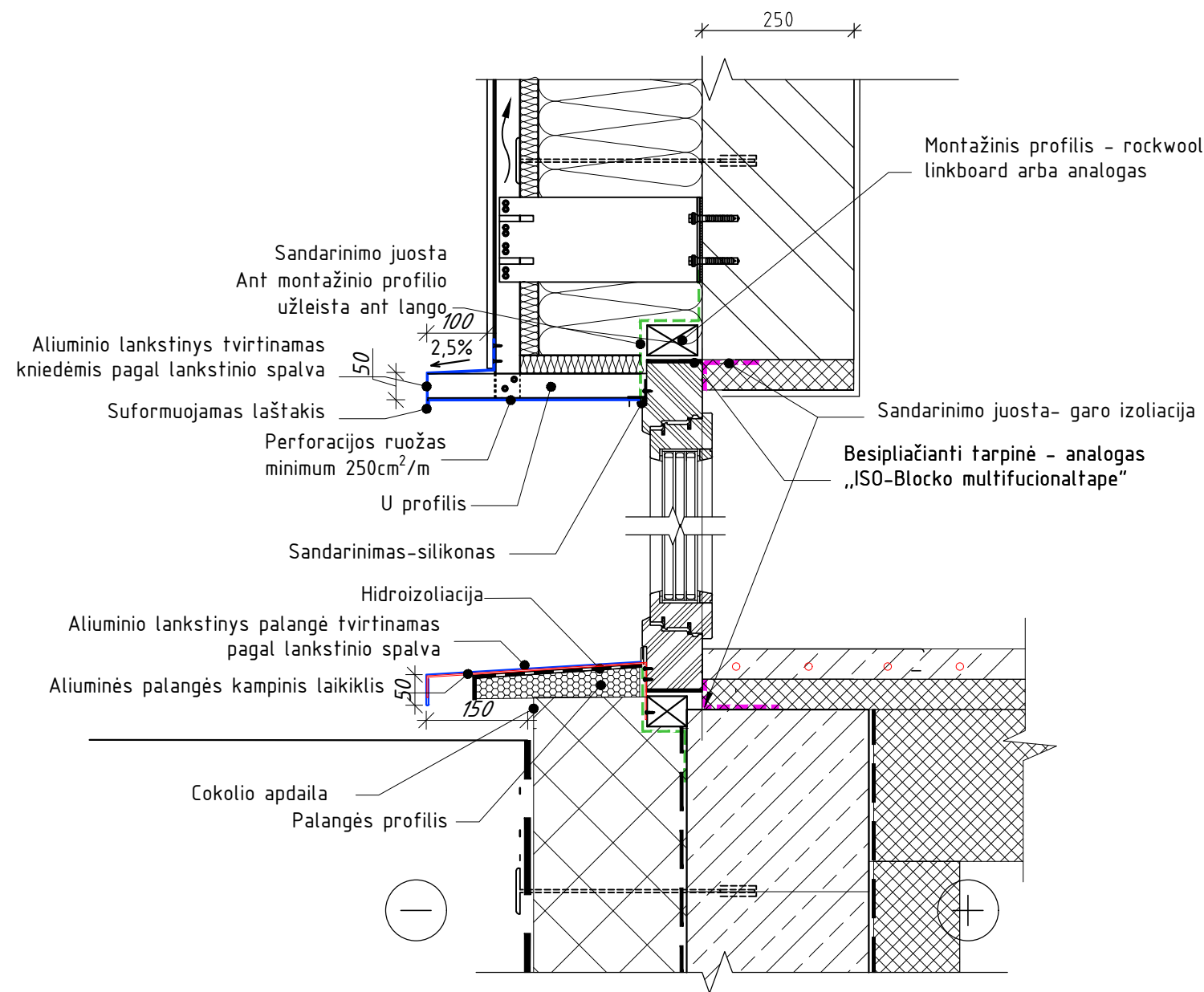
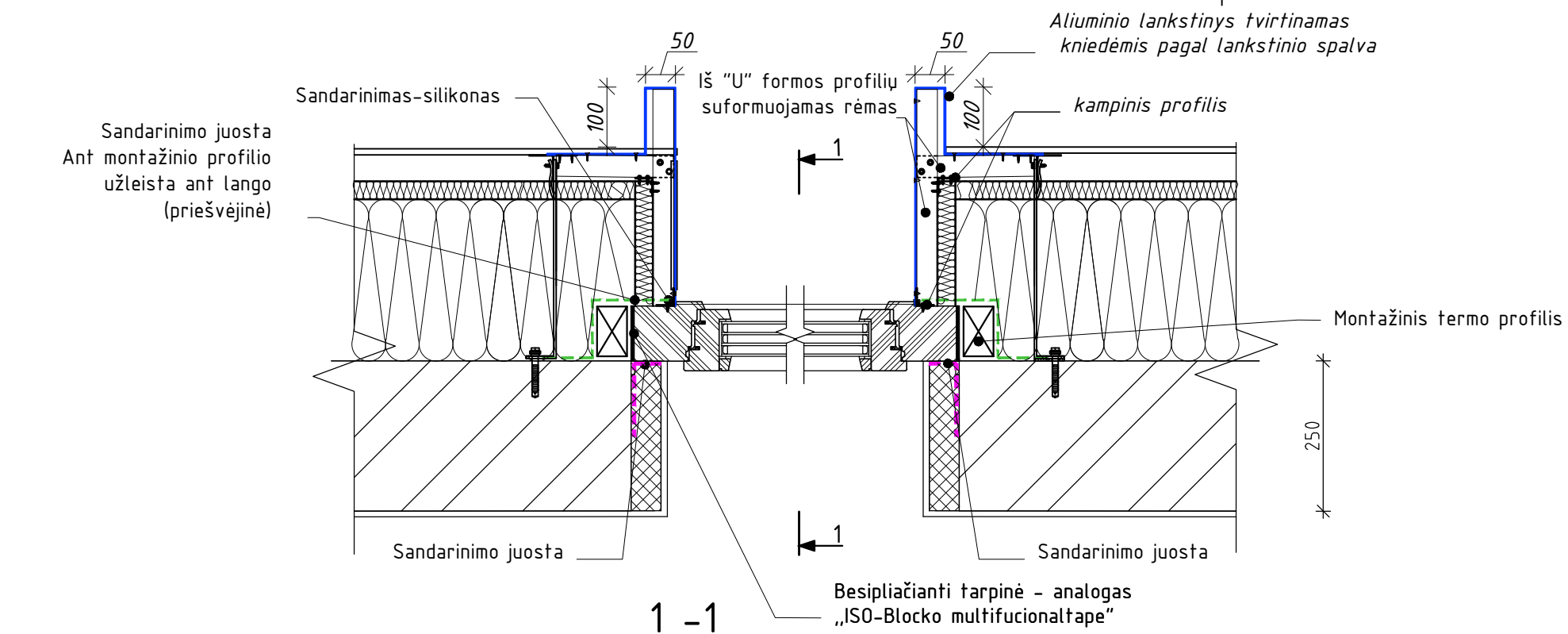
Lubų apdailos kiekių žiniaraštis					
Žymėjimas	Techninė specifikacija	Apdailos tipas	Plotas	Spalva	Pastabos
L1	TS.A-23	Metalinės juostinės lubos (lamelės)	55.8 m ²		
L2	TS.A-20	Pakabinamos segmentinės lubos - akustinės	1145.1 m ²		
L4	TS.A-19	Pakabinamos segmentinės lubos (drėgmei atsparios)	320.5 m ²		
L5	TS.A-18	Pakabinamos segmentinės lubos	339.2 m ²		
L6	TS.A-4	Medžio lentų	149.1 m ²		Laukas
L7	TS.A-22	Akustinės lubos (moduliai)	13.6 m ²		
L8	TS.A-15	Akustinės plokštės	117.3 m ²		Koridorius
L9	TS.A-21	Pakabinamos segmentinės lubos - kirsto metalo tinklo	338.8 m ²		Koridorius
0	2025	Statybai			
Laida	Išleidimo data	Laidos statusas, keitimo priežastis (jei taikoma)			
Atestato Nr.			Statinio projekto pavadinimas: Mokslo paskirties, lopšelio - darželio pastato, visuomeninių negyvenamųjų pastatų grupės, Karaliaus Mindaugo g. 36, Gargždų m., Klaipėdos r. sav., statybos projektas		
A1087	PDV, Arch.	S. Lukšas	Dokumento pavadinimas: Lubų apdailos kiekių žiniaraštis		Laida
A1382	Arch.	K. Jurkutė			0
A1259	Arch.	R. Rakevičius			M
LT	Statytojas: Klaipėdos rajono savivaldybė		Dokumento žymuo: A/165 - SA.KŽ-2.5		Lapas 1
					Lapų 1



Pastabos:

1. Fasado skaičiavimus atlieka ir gamyklinius brėžinius rengia fasado tiekėjas

0	2025-06	Gamybai, statybai		
Laida	Data	Laidos statusas, išleidimo priežastis (jei taikoma)		
Kval. dok. Nr.	Pagrindinis projektuotojas: ARCHKO Turgaus A.27, Klaipėda		Statinio projekto pavadinimas: Mokslų paskirties pastato lopšelio-darželio Karaliaus Mindaugo g. 36, Gargždų m., Gargždų sen., Klaipėdos r. sav., statybos projektas (žemės sklypo kadastrinis Nr. 5520/0011:318)	
A1087	PV	S. Lukšas	Dokumento pavadinimas:	Laida
	Projektuotojas: KIMIK MB Klaipėdos miesto konstrukcijų projektai el. paštas kmkprojektai@gmail.com		Langų statymo detalė	0
39127	PDV	K. Gineitis	Dokumento žymuo:	Lapas
Kalba:	Statytojas arba užsakovas:		A/165-TDP-SK-M-13	Lapų
LT	Klaipėdos rajono savivaldybė			1 1



Pastabos:

1. Fasado skaičiavimus atlieka ir gamyklinius brėžinius rengia fasado tiekėjas

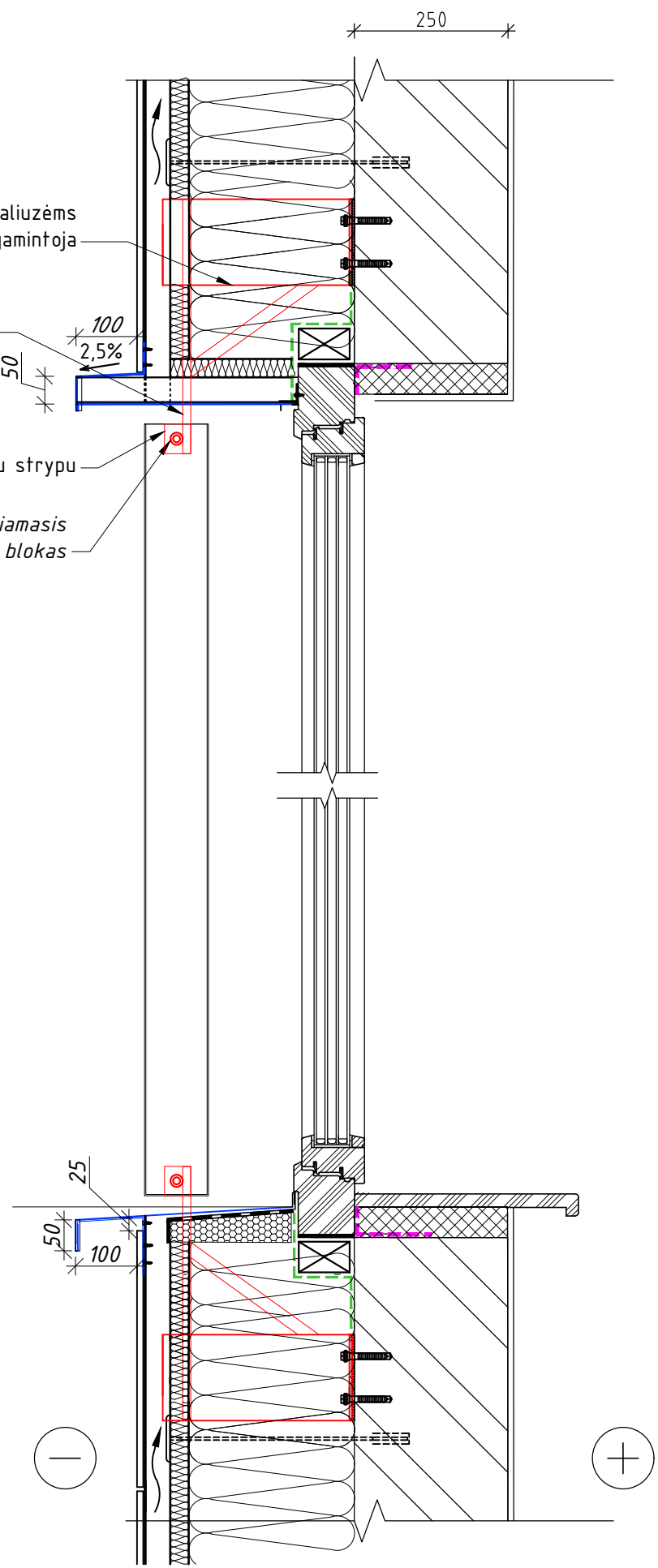
0	2025-06	Gamybai, statybai		
Laida	Data	Laidos statusas, išleidimo priežastis (jei taikoma)		
Kval. dok. Nr.	Pagrindinis projektuotojas: ARCHKO Turgaus A.27, Klaipėda		Statinio projekto pavadinimas: Mokslu paskirties pastato lopšelio-darželio Karaliaus Mindaugo g. 36, Gargždų m., Gargždų sen., Klaipėdos r. sav., statybos projektas (žemės sklypo kadastrinis Nr. 5520/001:318)	
A1087	PV	S. Lukšas	Dokumento pavadinimas:	Laida
	Projektuotojas: KIMIK MB Klaipėdos miesto konstrukcijų projektai el. paštas kmkprojektai@gmail.com		Langų statymo detalė (vitrina)	0
39127	PDV	K. Gineitis	Dokumento žymuo:	Lapas
Kalba:	Statytojas arba užsakovas:		A/165-TDP-SK-M-13.1	Lapų
LT	Klaipėdos rajono savivaldybė		1	1

Tvirtinimo konsolės žaliuzėms
Strypas parenkamas pagal žaliuzių gamintoją

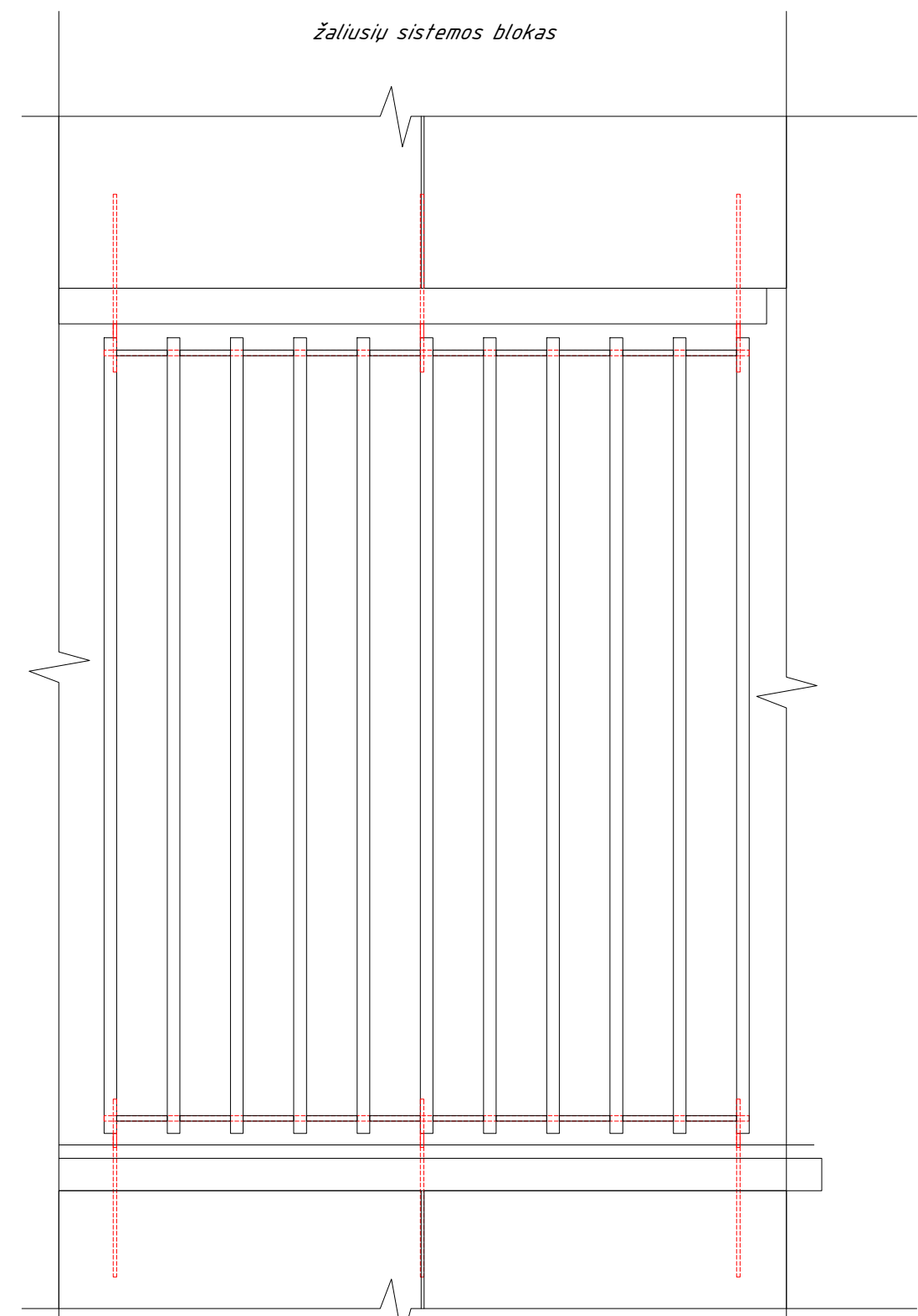
Strypas laikiklio tvirtinimui

Žaliuzių sistemos blokas sujungiamas su strypu

Varžtinis-vamzdinis jungiamasis
žaliuzių sistemos blokas

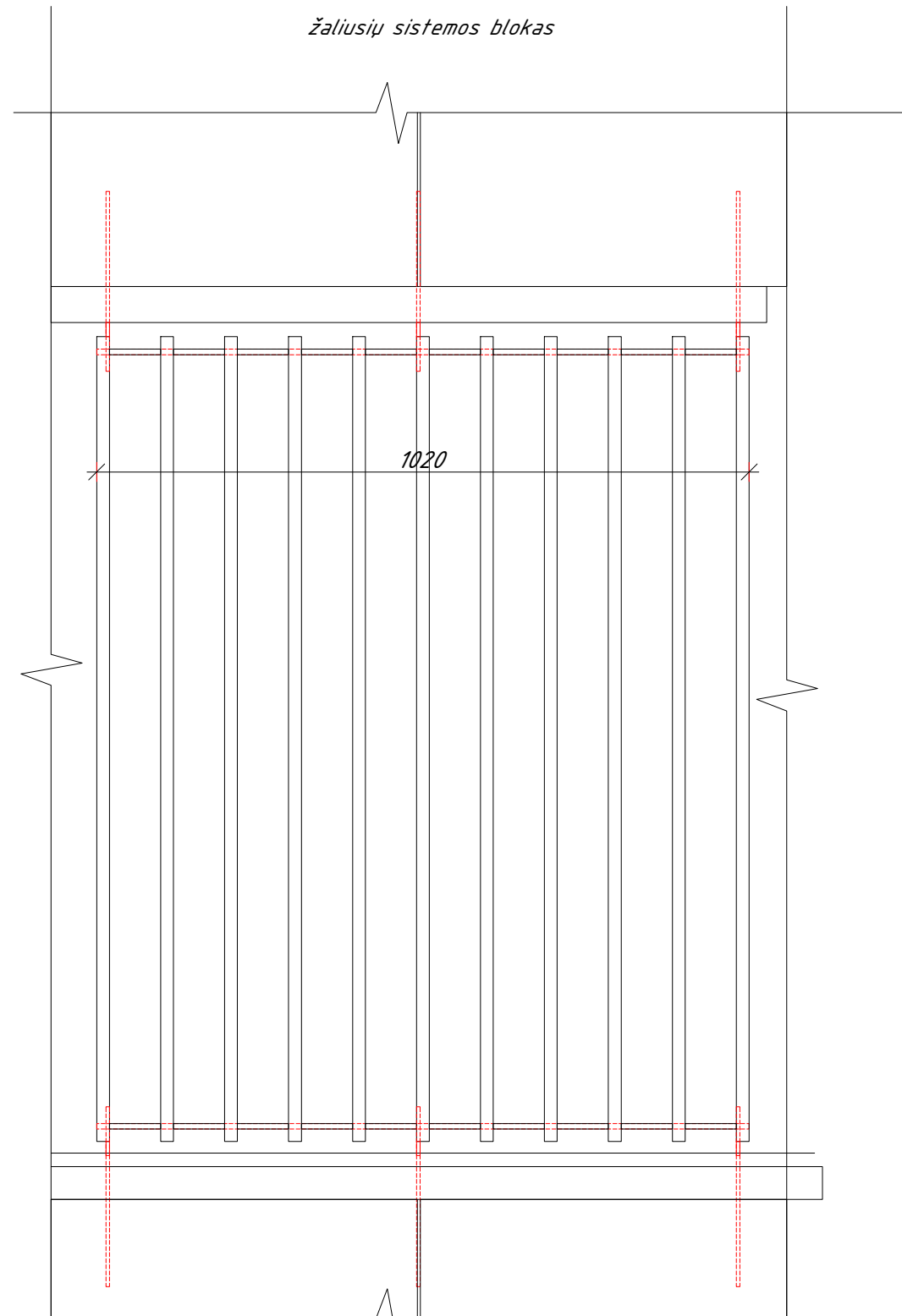
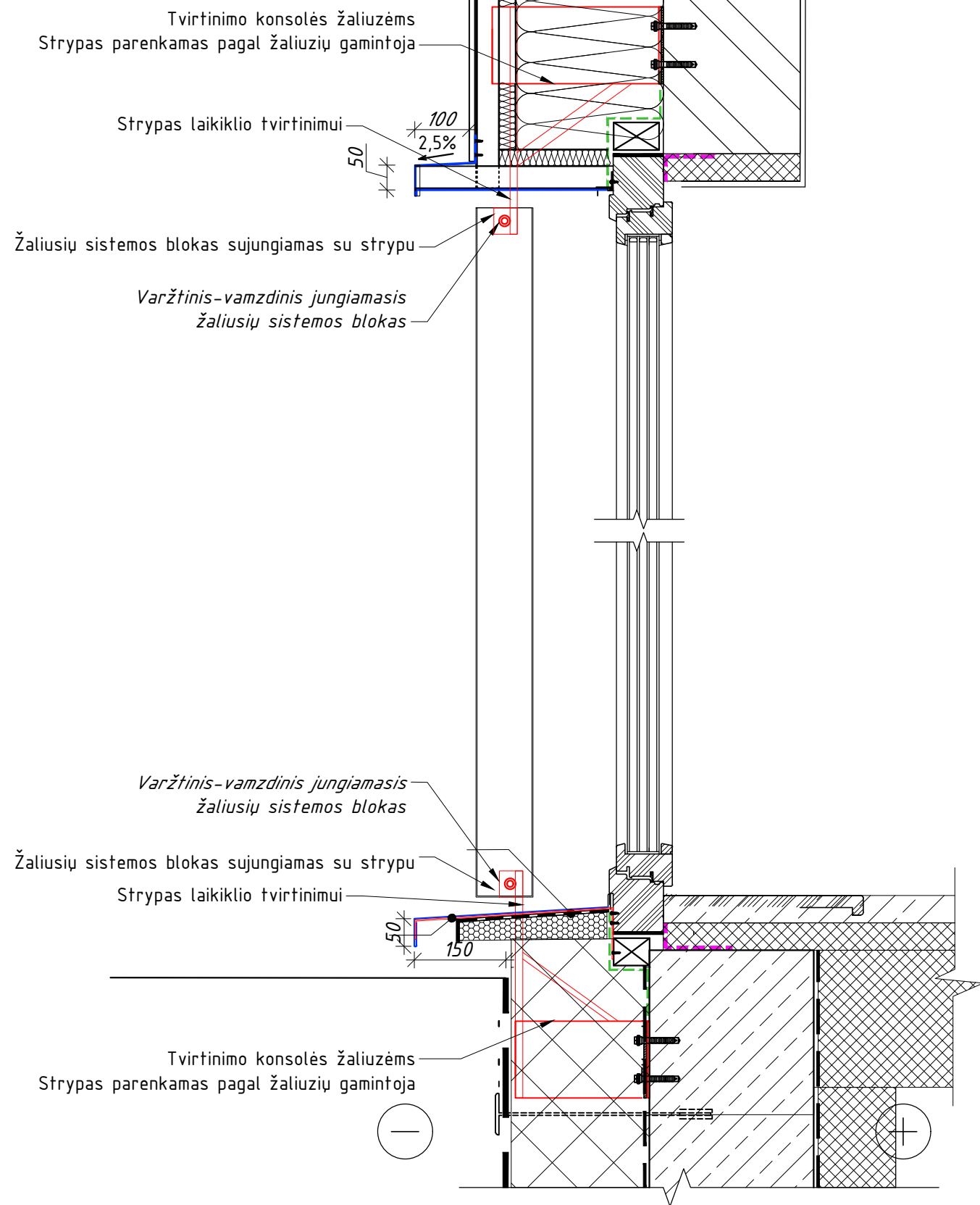


žaliuzių sistemos blokas



Pastabos:
1. Laikiklius parenka ir gamyklinius brėžinius parengia dekoratyvinių žaliuzių gamintojas

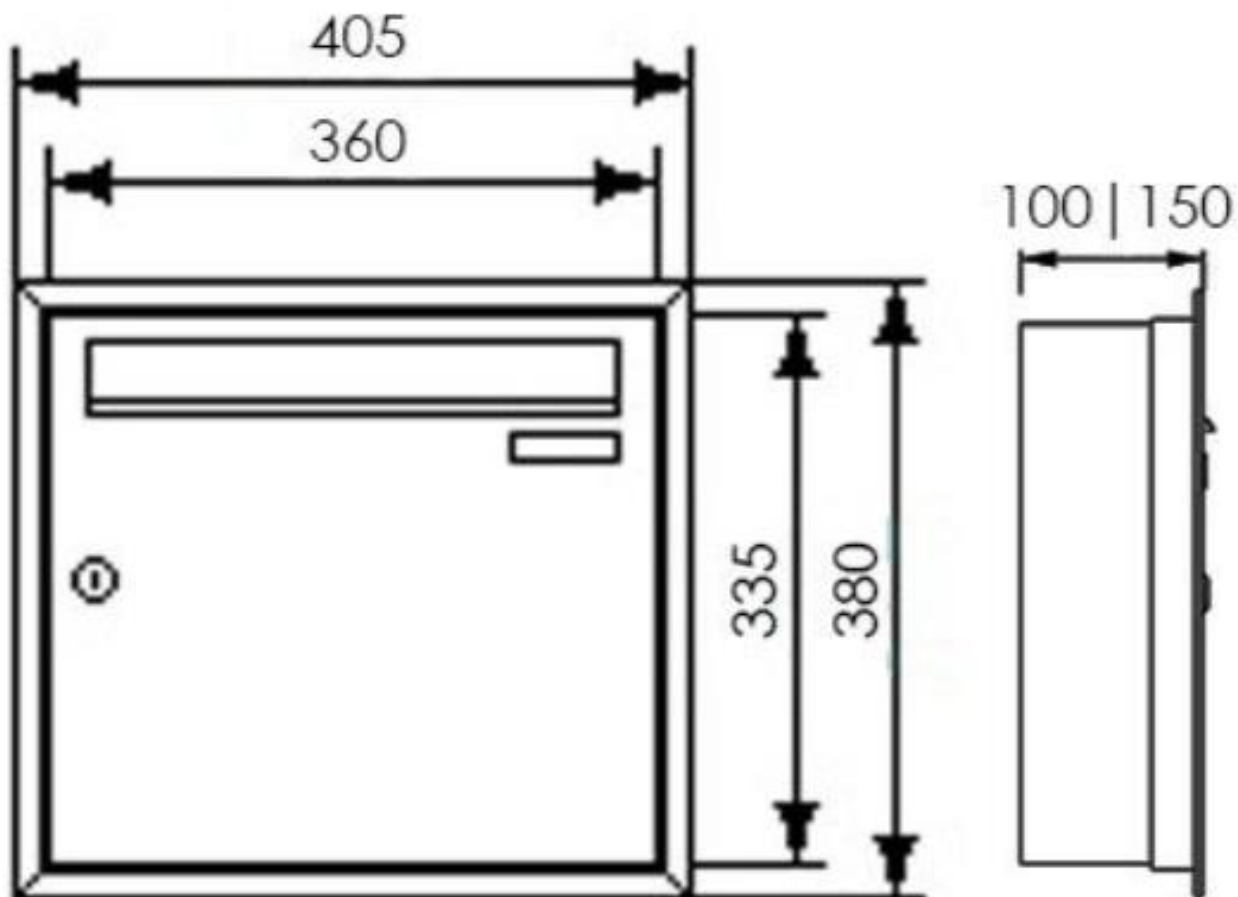
0	2025-06	Gamybai, statybai			
Laida	Data	Laidos statusas, išleidimo priežastis (jei taikoma)			
Kval. dok. Nr.	Pagrindinis projektuotojas: ARCHKO Turgaus A.27, Klaipėda		Statinio projekto pavadinimas: Mokslų paskirties pastato lopšelio-darželio Karaliaus Mindaugo g. 36, Gargždų m., Gargždų sen., Klaipėdos r. sav., statybos projektas (žemės sklypo kadastrinis Nr. 5520/0011:318)		
A1087	PV	S. Lukšas	Dokumento pavadinimas:		Laida
	Projektuotojas: KIMIK MB Klaipėdos miesto konstrukcijų projektai el. paštas kmkprojektai@gmail.com		Dekoratyvinio elemento detalė		0
39127	PDV	K. Gineitis	Dokumento žymuo:		Lapas
Kalba:	Statytojas arba užsakovas: Klaipėdos rajono savivaldybė		A/165-TDP-SK-M-13.2		Lapų
LT					1 1



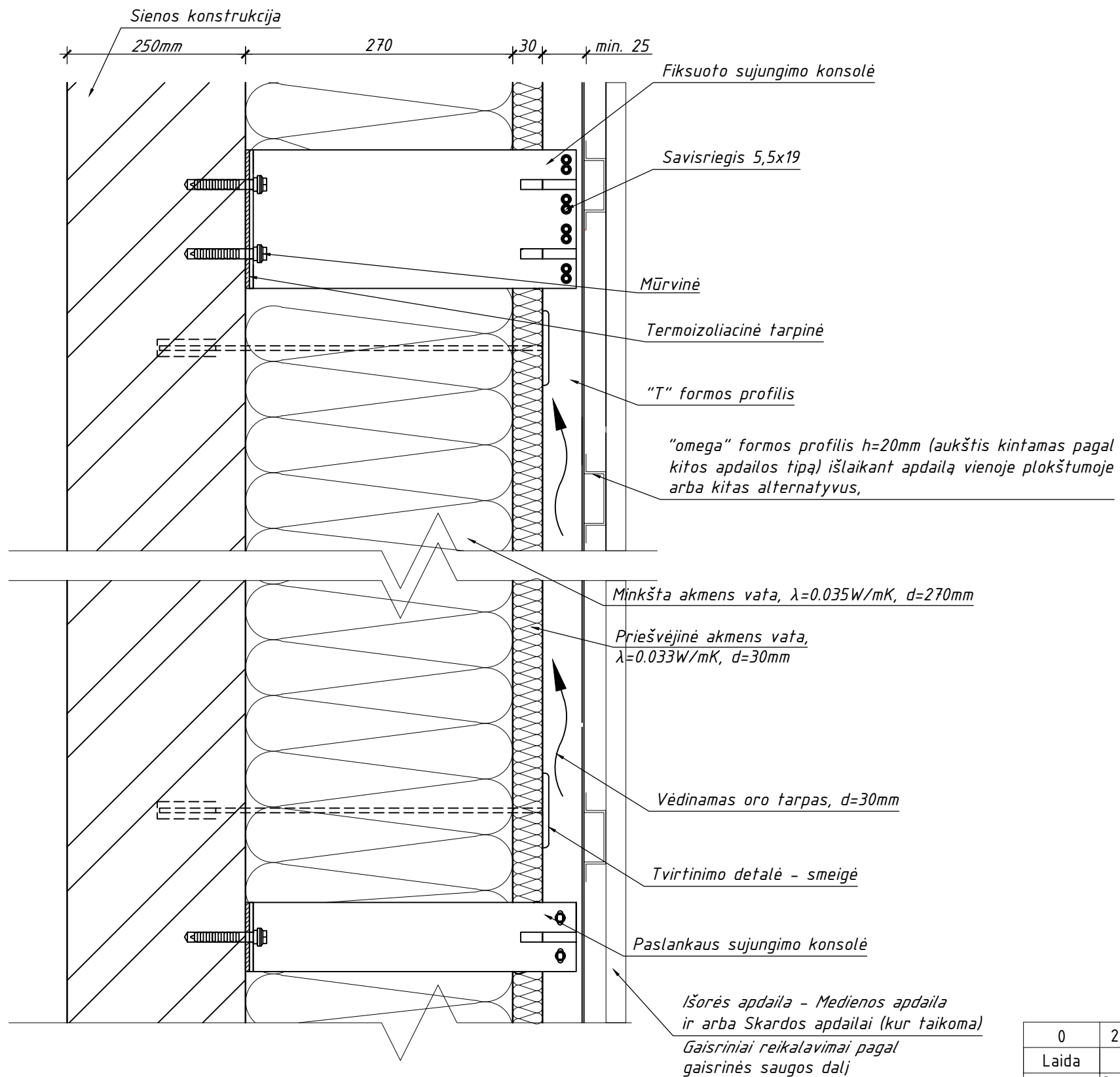
Pastabos:
 1. Fasado skaičiavimus atlieka ir gamyklinius brėžinius rengia fasado tiekėjas dekoratyvinio elemento reikalavimus žiūrėti architektūrinėje dalyje

0	2025-06	Gamybai, statybai		
Laida	Data	Laidos statusas, išleidimo priežastis (jei taikoma)		
Kval. dok. Nr.	Pagrindinis projektuotojas: ARCHKO Turgaus A.27, Klaipėda		Statinio projekto pavadinimas: Mokslo paskirties pastato lopšelio-darželio Karaliaus Mindaugo g. 36, Gargždų m., Gargždų sen., Klaipėdos r. sav., statybos projektas (žemės sklypo kadastrinis Nr. 5520/0011:318)	
A1087	PV	S. Lukšas	Dokumento pavadinimas:	Laida
	Projektuotojas: KIMIK MB Klaipėdos miesto konstrukcijų projektai el. paštas kmkprojektai@gmail.com		Dekoratyvinio elemento detalė (vitrina)	0
39127	PDV	K. Gineitis	Dokumento žymuo:	Lapas
Kalba:	Statytojas arba užsakovas: Klaipėdos rajono savivaldybė		A/165-TDP-SK-M-13.3	Lapų
LT			1	1

Pašto dėžutės pavyzdys



Lauko mūro sienos šiltinimo detalė (medienos ir skardos apdailos) MS-03
 Reikiamas $U=0.12 \text{ W/m}^2\text{K}$ | Gautas $U=0.116 \text{ W/m}^2\text{K}$



Pastaba:

- Galima naudoti tik tokias vėdinamas sistemas, kurios atitinka vieną iš šių reikalavimų:
 12.1.1. vėdinama sistema turi ETJ ir yra paženklinta CE ženklu arba turi NTJ žiūrėti STR 2.04.01:2018 VI SKYRIUS 12 punktas su papunkčiais
- Vėdinamos sistemos karkasas pagal pasirinktos fasadinės apdailos gamintojo reikalavimus.
- Fasadinės apdailos degumo klasė ne žemesnė kaip B-s3,d0

0	2025-06	Gamybai, statybai		
Laida	Data	Laidos statusas, išleidimo priežastis (jei taikoma)		
Kval. dok. Nr.	Pagrindinis projektuotojas: ARCHKO Turgaus A.27, Klaipėda		Statinio projekto pavadinimas: Mokslų paskirties pastato lopšelio-darželio Karaliaus Mindaugo g. 36, Gargždų m., Gargždų sen., Klaipėdos r. sav., statybos projektas (žemės sklypo kadastrinis Nr. 5520/0011:318)	
A1087	PV	S. Lukšas	Dokumento pavadinimas:	Laida
	Projektuotojas: KIMIK MB Klaipėdos miesto konstrukcijų projektai el. paštas kmkprojektai@gmail.com		Sienų mazgai (medienos ir skardos apdailos)	0
39127	PDV	K. Gineitis	Dokumento žymuo:	Lapas
Kalba:	Statytojas arba užsakovas:		A/165-TDP-SK-M-09.1	Lapų
LT	Klaipėdos rajono savivaldybė			1 1

DETALŪS METADUOMENYS	
Dokumento sudarytojas (-ai)	Klaipėdos rajono savivaldybės administracija
Dokumento pavadinimas (antraštė)	Dėl pirkimo Nr. 6343692
Dokumento registracijos data ir numeris	2026-04-29 Nr. (18.1) VŠ1-659
Dokumento gavimo data ir dokumento gavimo registracijos numeris	-
Dokumento adresatas (-ai)	Tiekėjams
Dokumento specifikacijos identifikavimo žymuo	ADOC-V1.0
Parašo paskirtis	Pasirašymas
Parašą sukūrusio asmens vardas, pavardė ir pareigos	Toma Skomantienė Vyriausiasis specialistas
Parašo sukūrimo data ir laikas	2026-04-29 09:03
Parašo formatas	Einamojo galiojimo (XAdES-EPES)
Laiko žymoje nurodytas laikas	
Informacija apie sertifikavimo paslaugų teikėją	KRSA-DC1-CA
Sertifikato galiojimo laikas	2025-10-20 08:20 - 2026-10-20 08:20
Informacija apie būdus, naudotus metaduomenų vientisumui užtikrinti	-
Pagrindinio dokumento priedų skaičius	4
Pagrindinio dokumento pridedamų dokumentų skaičius	0
Pridedamo dokumento sudarytojas (-ai)	-
Pridedamo dokumento pavadinimas (antraštė)	priedas 1.pdf
Pridedamo dokumento registracijos data ir numeris	-
Pridedamo dokumento sudarytojas (-ai)	-
Pridedamo dokumento pavadinimas (antraštė)	Priedas 2.pdf
Pridedamo dokumento registracijos data ir numeris	-
Pridedamo dokumento sudarytojas (-ai)	-
Pridedamo dokumento pavadinimas (antraštė)	priedas 3.pdf
Pridedamo dokumento registracijos data ir numeris	-
Pridedamo dokumento sudarytojas (-ai)	-
Pridedamo dokumento pavadinimas (antraštė)	priedas 4.pdf
Pridedamo dokumento registracijos data ir numeris	-
Programinės įrangos, kuria naudojantis sudarytas elektroninis dokumentas, pavadinimas	Elpako v.20260423.1
Informacija apie elektroninio dokumento ir elektroninio (-ių) parašo (-ų) tikrinimą (tikrinimo data)	Tikrinant dokumentą nustaatyta jokių klaidų (2026-04-29)
Elektroninio dokumento nuorašo atspausdinimo data ir ją atspausdinęs darbuotojas	2026-04-29 nuorašą suformavo Toma Skomantienė
Paieškos nuoroda	-
Papildomi metaduomenys	Nuorašą suformavo 2026-04-29 Dokumentų valdymo sistema „Deka Office“