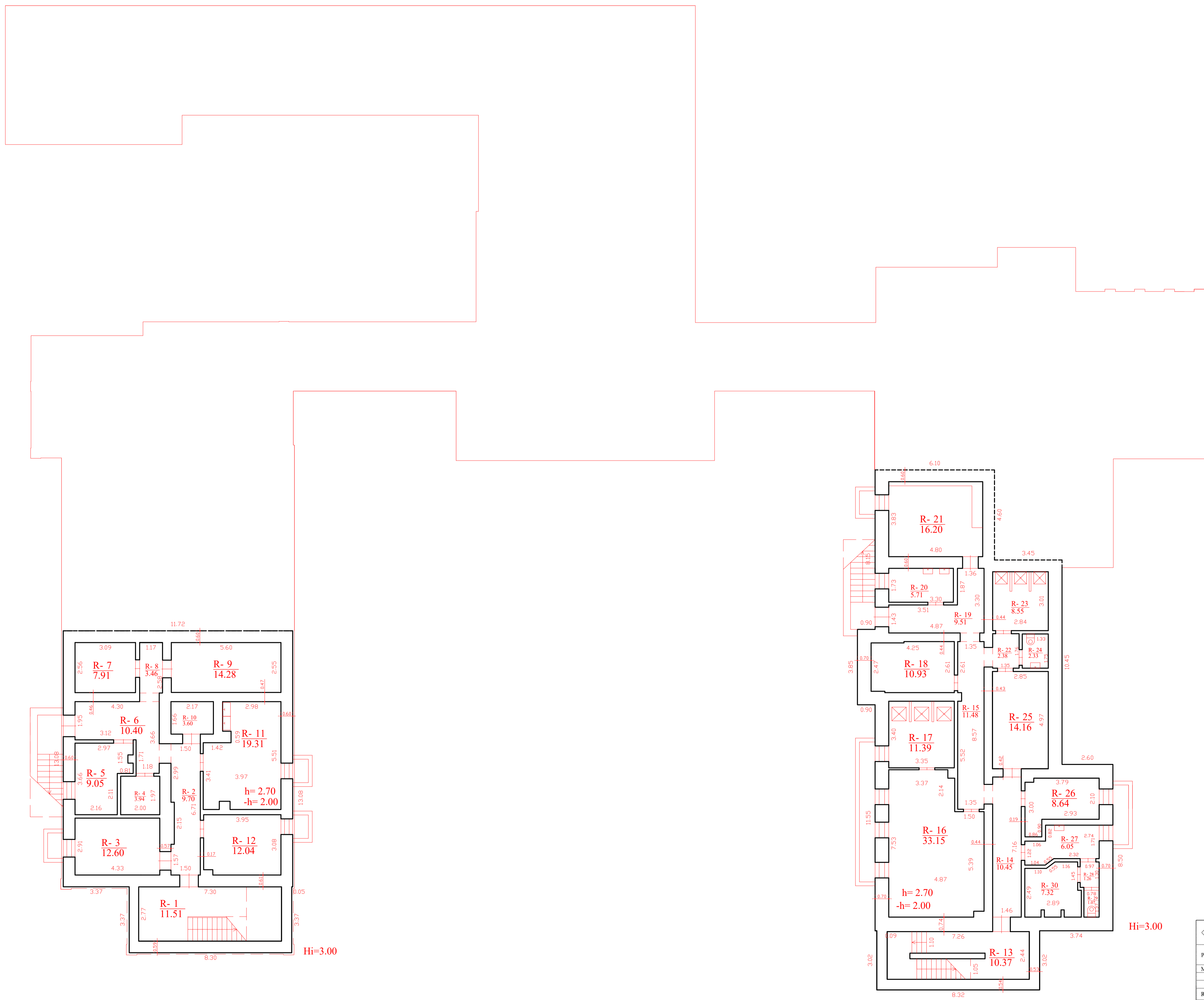
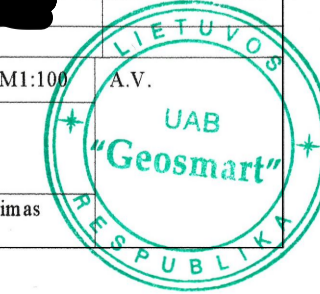


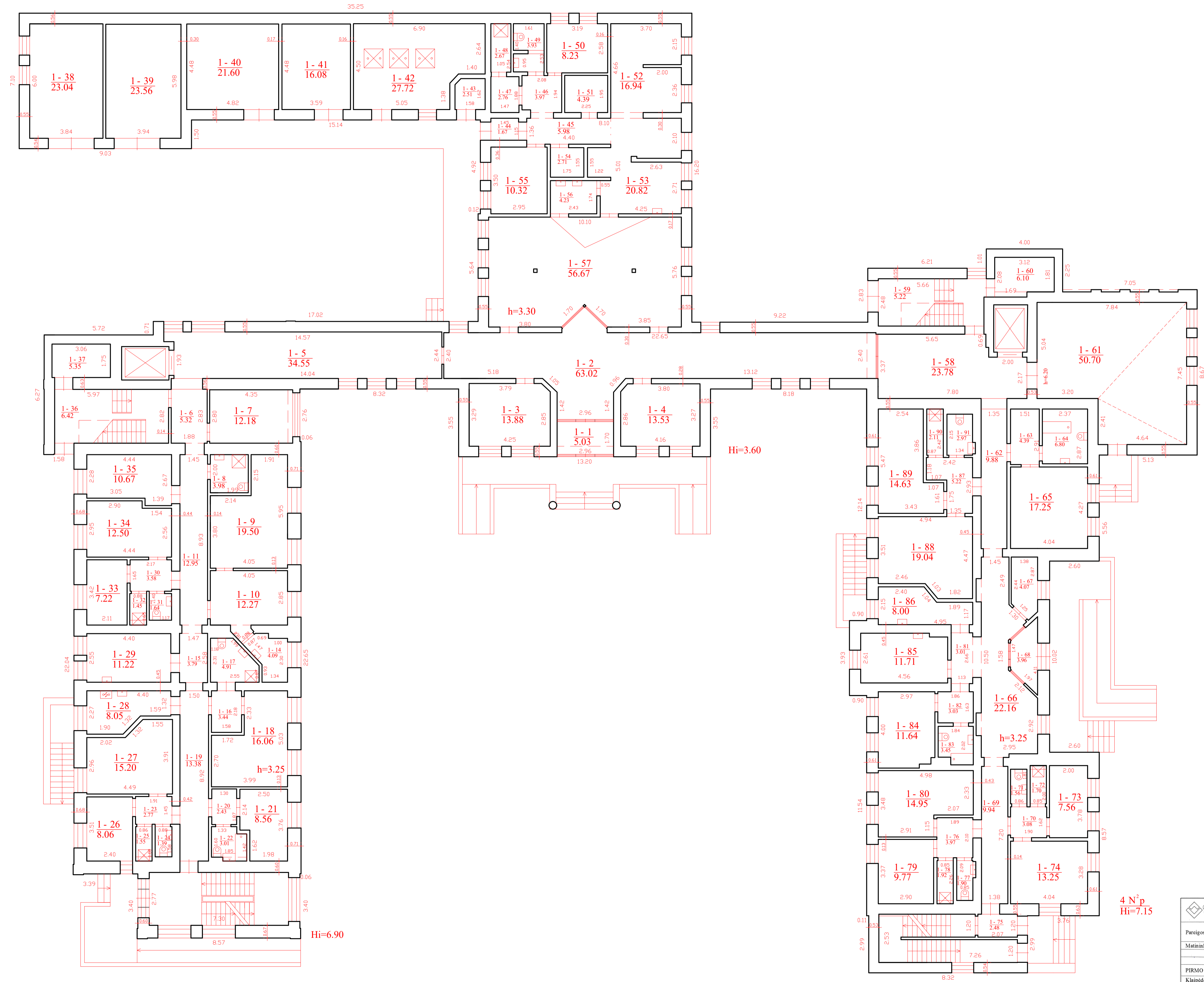
RŪSIO PLANAS



		UAB "Geosmart" Kval. paž. numeris 2M-M-2512, išduotas 2017-04-21	
Pareigos	V. pavardė	Parašas	Data
Matininkas	V. Kromin		2017-12-05
RŪSIO PLANAS		M1:100	AV.
Klaipėdos m. sav. Klaipėdos m. Žalgirio g. 3A Sudarytas pagal 2017-12-05 Pastato pažymėjimas kadastrinių matavimų duomenis plane: 4N2p			

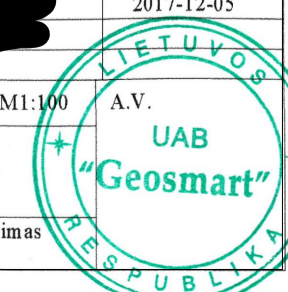


PIRMO AUKŠTO PLANAS

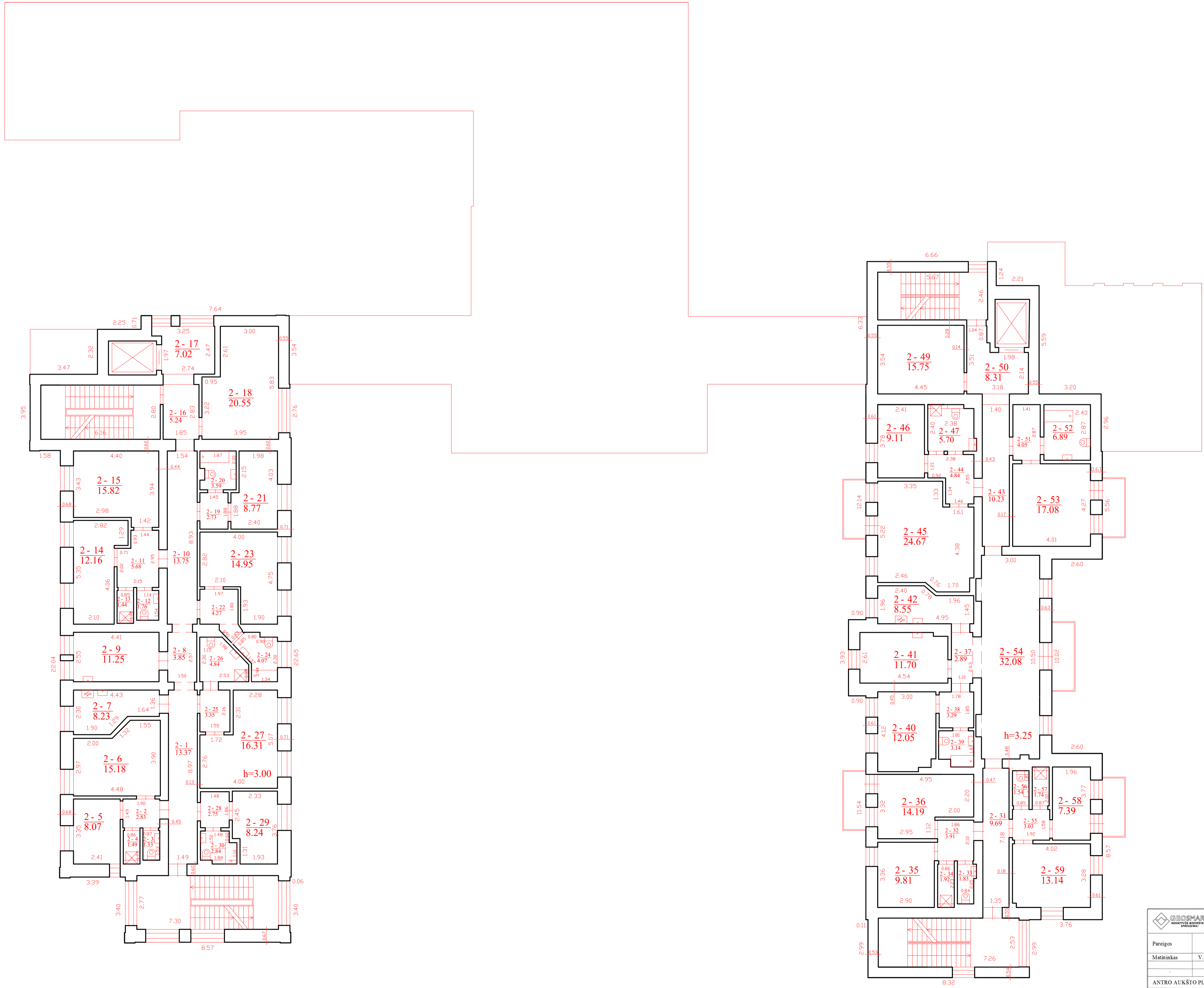


4 N<sup>o</sup>p  
Hi=7.15

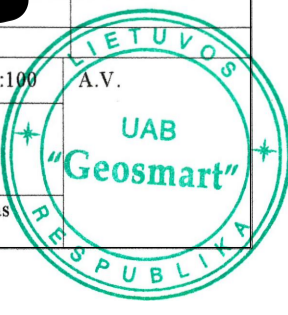
UAB "Geosmart" Kval. paž. numeris 2M-M-2512, išduotas 2017-04-21			
Pareigos	V., pavardė	Parašas	Data
Matininkas	V. Kromin		2017-12-05
PIRMO AUKŠTO PLANAS		M1:100	A.V.
Klaipėdos m. sav. Klaipėdos m. Žalgirio g. 3A Sudarytas pagal 2017-12-05 kadastrinių matavimų duomenis. Planas: 4N2p.			



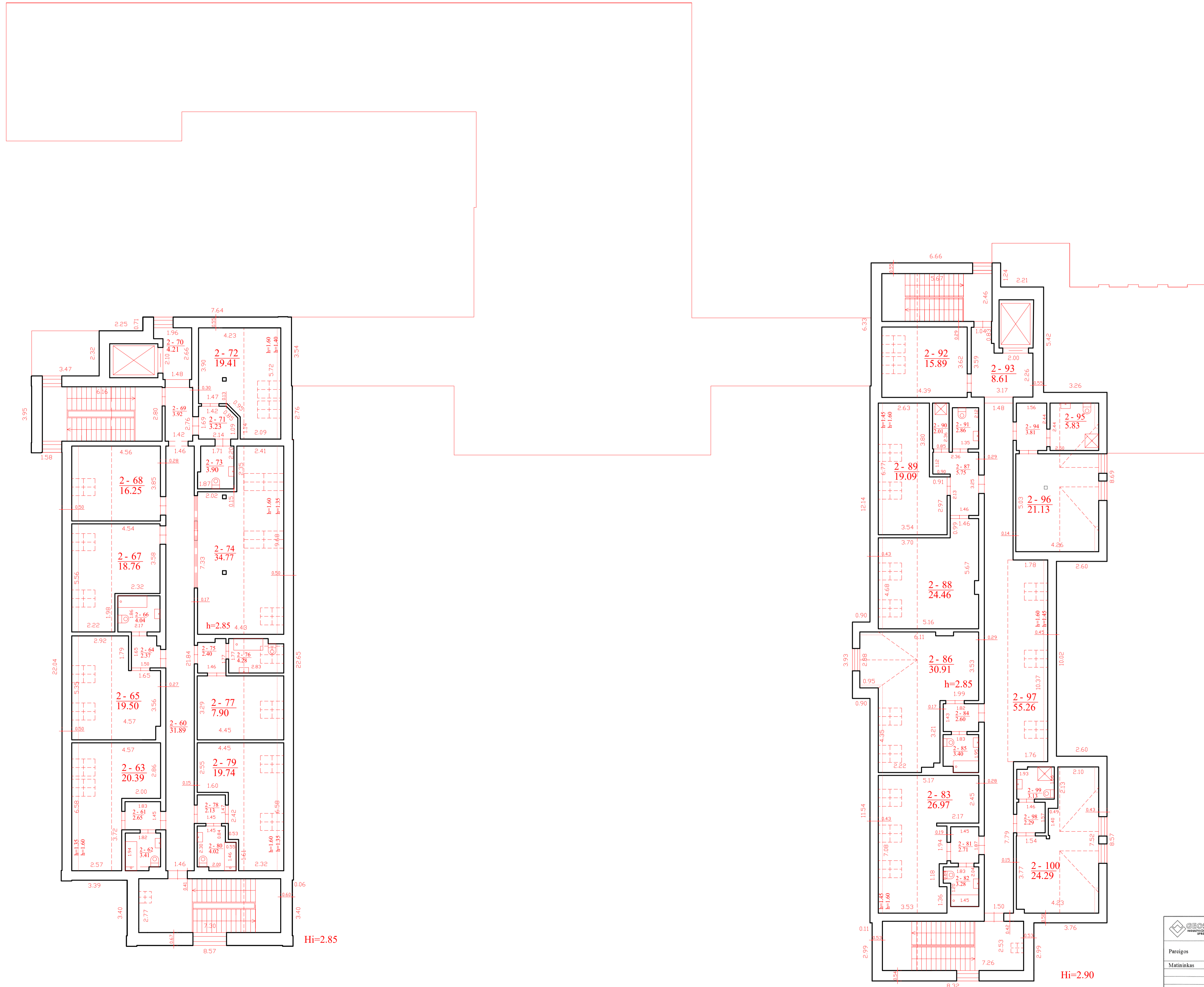
ANTRO AUKŠTO PLANAS



		UAB "Geosmart" Kval. paž. numeris 2M-M-2512, išduotas 2017-04-21	
Pareigos	V. pavardė	Parašas	Data
Matininkas	V. Kromin		2017-12-05
ANTRO AUKŠTO PLANAS		M1:100	A.V.
Klaipėdos m. sav. Klaipėdos m. Žalgirio g. 3A Sudarytas pagal 2017-12-05 Pastato pažymėjimo kadastrinių matavimų duomenis plane: 4N2p			



PASTOGĒS PATALPŪ PLANAS



Hi=2.85

Hi=2.90

UAB "Geosmart" Kval. paž. numuris 2M-M-2512, iedaots 2017-04-21			
Pareigos	V., pavardē	Pasīks	Data
Matininks	V. Kromin		2017-12-05
PASTOGĒS PATALPŪ PLANAS		M1:100	A.V.
Klāpēdos m. sav. Klāpēdos m. Žalgirio g. 3A Sudarytas pagal 2017-12-05 Pastato pašmēģinājuma kadastrinīu mātavimū duomenis   plans: 4N2p			

