

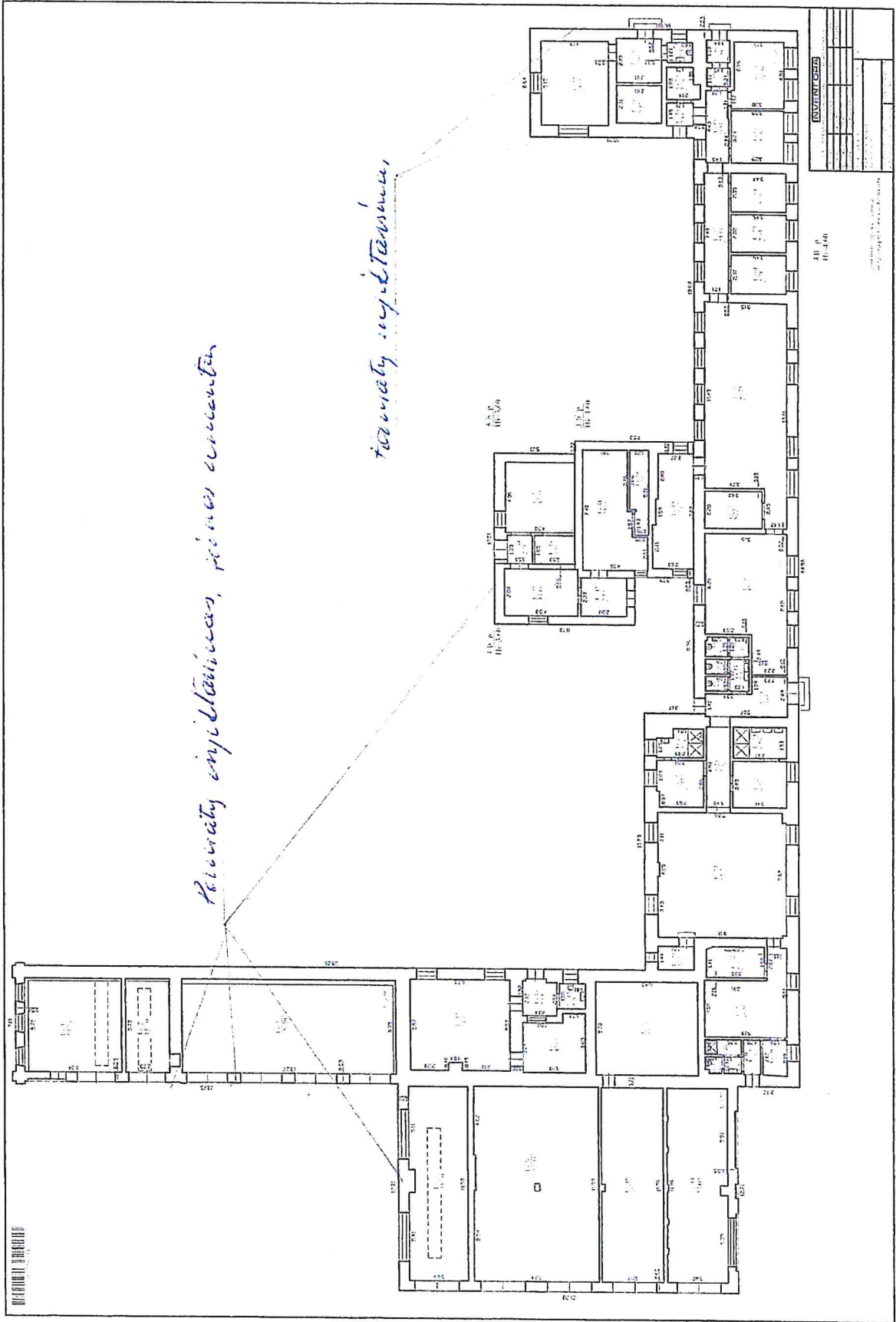
Techninė specifikacija
(Administracinis pastatas su garažais 4B1/p)

Žymuo	Medžiagų gaminių pavadinimas	Charakteristika, techniniai ir įrengimo reikalavimai
TS-01		Tinkas (glaistas) nuimamas rankiniu būdu, išlaikant tiesią liniją, saugant autentišką mūrą ir tvirtai prie pagrindo besilaikantį, geros būklės tinką (glaistą). Draudžiama kapoti, skaldyti ar kitaip žaloti mūrą ir saugomo tinko paviršių. Nuėmus erodavusį tinką nuo mūro paviršiaus, šepėčiais nuvalomi skiedinio likučiai, dulkės, kitos apnašos, nepažeidžiant plytų paviršiaus.
TS-02		Skylės yra išgręžiamos naudojant ne mažesnio kaip 12 mm diametro grąžtą. Jos gręžiamos apie 10 cm aukštyje nuo žemės lygio. Atstumas tarp skylių turi būti išlaikomas kas 12 cm. Svarbu nepergręžti sienos per visą storį, būtina palikti 3-5 cm atstumą iki sienos galo. Skylės (gręžinio) gylis šioje cokolinės sienos dalyje yra apie 770 -790 mm. Skylės rekomenduojama gręžti taikant jas į mūro siūlę. Skylė turi būti statmena sienai, nenukrypusi į šonus. Gręžinio ertmėje neturi likti gręžimo dulkių. Prieš injektavimą, būtina ertmes papildomai išsiurbti.
TS-03	Užpildas	Injektavimui naudoti Remmers Kiesiol C pastą ar kitą, bet ne prastesnių savybių hidroizoliacinę medžiagą. Pasta įpurškiama specialiu purkštuvu (siurbliu) ir paliekama 2-3 paroms, kad įsigertų į mūrą. Vykdant injektavimo darbus, vadovautis konkretaus gamintojo instrukcija ir rekomendacijomis. Visos naudojamos medžiagos į objektą pateikiamos su: gamintojo rekvizitais, firmos atpažinimo ženklu, specifikacija, pagaminimo data. Užsakovas turi teisę atmesti medžiagą ar gaminį, be jokių papildomų išlaidų Užsakovui, jei jie neatitinka specifikacijos reikalavimų.
TS-04	Tinkas	Sanavimui naudoti kvėpuojantį, sulaikantį savyje druskas SP PREF (senasis tinko pavadinimas Remmers Sanierputz) arba analogiškų savybių kitų gamintojų tinką. Nauji tinko paviršiai turi būti pritaikyti prie autentiško tinko paviršių taip, kad nebūtų plokštumų įgilinimo, kad seno ir naujo tinko sujungimo linija būtų nepastebima. Visi profiluoti paviršiai turi atkartoti autentišką fasadų architektoniką. Traukų formai išgauti būtina pasigaminti šablonus. Vykdant darbus vadovautis gamintojo instrukcija ir rekomendacijomis.
TS-05	Gruntas	Gruntavimui naudoti „Funcosil Hydro-Tiefengrund“ („Remmers“) arba analogiškas savybes turintį kito gamintojo gruntą, savo chemine sudėtimi derantį su fasadų restauracijai naudotomis „Remmers“ medžiagomis bei vadovautis konkretaus gamintojo rekomendacijomis. Gruntuojamas paviršius turi būti švarus, sausas ir tinkamas kibimui.
TS-06	Glaistas	Glaistymui naudoti mineralinį glaistą SQ 2TOP (senasis pavadinimas Funcosil Feinputz „Remmers“) arba analogiškas savybes turinčią kito gamintojo medžiagą, savo chemine sudėtimi derančią su fasadų restauracijai naudotomis „Remmers“ medžiagomis. Vykdant darbus vadovautis konkretaus gamintojo instrukcija ir rekomendacijomis.
TS-07	Dažai	Rekomenduojama dažyti Color LA (senasis pavadinimas Funcosil SF/LA) pigmentuotais silikoninės dervos – emulsijos dažais arba jiems analogiškais, savo chemine sudėtimi derančiais su fasadų restauracijai anksčiau panaudotomis „Remmers“ medžiagomis. Dažai turi būti tokio pat atspalvio kaip ir pastato sienų. Dažomas paviršius turi būti sausas, švarus. Reikalavimai kokybei: kiekvieno sluoksnio paviršiai turi būti lygūs, be nuotekų. Dažų sluoksnis turi būti tvirtai ir tolygiai sukibęs su dengiamu paviršiumi.
TS-08		Statybos metu susidariusios atliekos išvežamos į statybinio laužo surinkimo aikštelę.

Parengė:



A. Strazdauskas



Priority inj. Staircases, rooms connected

Priority inj. Staircases

INVESTIGATION				
No.	Date	Time	Location	Remarks

4th Fl.
10-4-00

Investigation of the fire
in the building on 10-4-00