

Замовник: Управління освіти виконавчого комітету Покровської міської ради

**«Нове будівництво захисної споруди цивільного захисту КЗДО №22 (ясла-садок) Покровської міської ради Дніпропетровської області»  
за адресою: вул. Джонсона Бориса, 29, м. Покров, Нікопольський район, Дніпропетровська область» (коригування)**

## РОБОЧИЙ ПРОЄКТ

### ТОМ 9.7

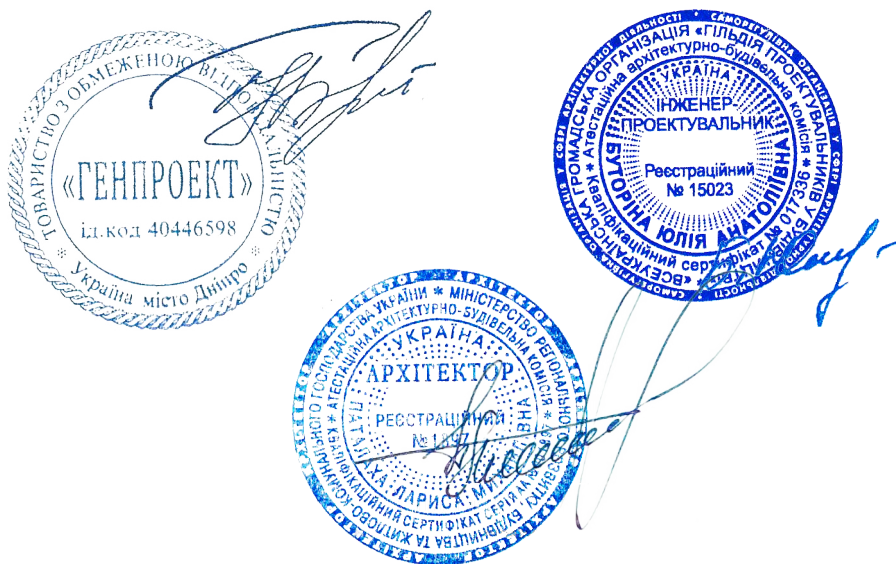
**26 – 4433 – СПДЗ**

**Система протидимного захисту**

Директор

Головний інженер проєкту

Головний архітектор проєкту



Микола БЕРЕЖНИЙ

Юлія БУТОРІНА

Лариса ПАТАЛАХА

м. Дніпро – 2026 р.

**ФІЗИЧНА ОСОБА-ПІДПРИЄМЕЦЬ  
ПАНЧЕНКО СВІТЛАНА ВІКТОРІВНА**

Кваліфікаційний сертифікат ВГО «Гільдія проектувальників у будівництві»

АР № 017996 від 29.11.2021р.

Замовник: **Управління освіти виконавчого комітету Покровської міської ради**

Генеральний проектувальник: **ТОВ «ГЕНПРОЕКТ»**

**«Нове будівництво захисної споруди цивільного захисту КЗДО №22 (ясла-садок) Покровської міської ради Дніпропетровської області»  
за адресою: вул. Джонсона Бориса, 29, м. Покров, Нікопольський район, Дніпропетровська область» (коригування)**

**РОБОЧИЙ ПРОЄКТ**

**ТОМ 9.7**

**26 – 4433 – СПДЗ**

**Система протидимного захисту**

Фізична особа-підприємець



Головний фахівець розділу проекту



Світлана ПАНЧЕНКО

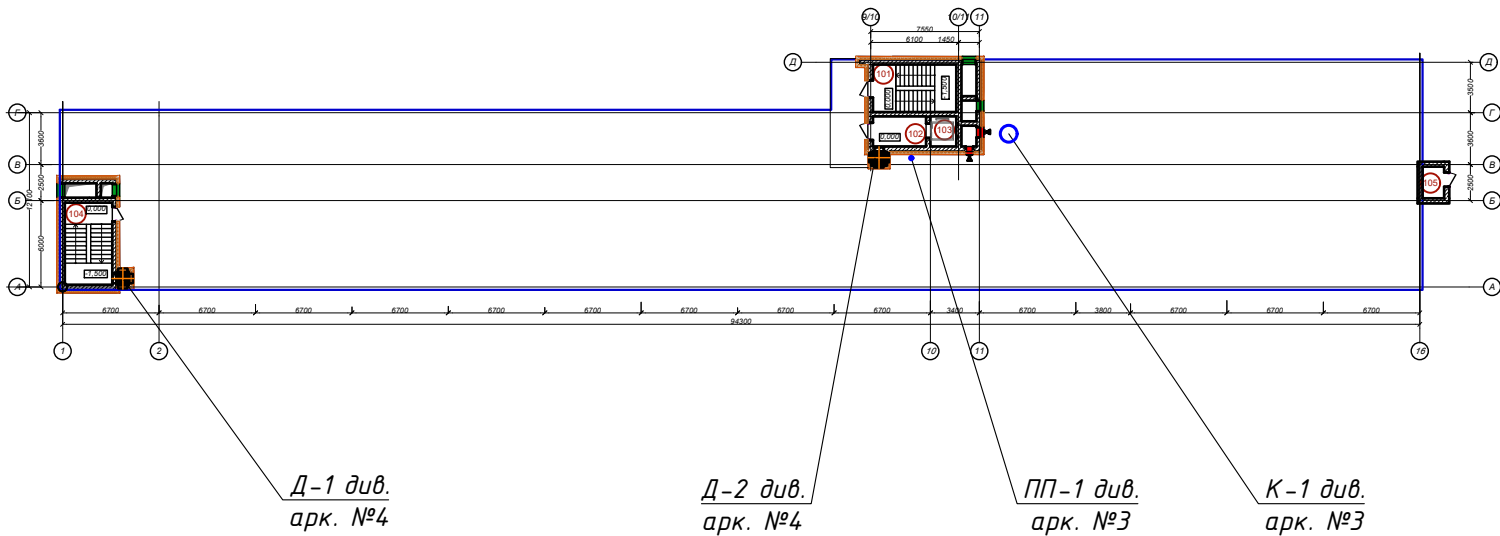
Світлана ПАНЧЕНКО

м. Дніпро – 2026р.

Відомість робочих креслень основного комплекту

Аркуш	Найменування	Примітка
1	Загальні дані (початок)	
2	Загальні дані (закінчення). Характеристика систем протидимної вентиляції.	
3	Фрагмент плану на відм. -5.700 у вісях 1-12. Фрагмент плану на відм. -5.700 у вісях 13-16.	
4	Фрагмент плану на відм. +0.000 у вісях 1-2. Фрагмент плану на відм. +0.000 у вісях 10-11.	
5	Розріз 1-1. Розріз 2-2.	
6	Схеми Д-1, Д-2, К-1, ПП-1	

План-схема розміщення установок систем



Відомість документів, на які посилаються та які додаються

2

Позначення	Найменування	Примітка
Документи, на які посилаються		
Каталоги сертифікованого обладнання		
ССК ТМ	Вентилятори димовидалення, клапани,	
ССК ТМ	додаткова комплектація	
Документи, що додаються		
26-4429-СПДЗ.С	Специфікація обладнання, виробів і матеріалів	3 аркуша




Основні показники по кресленням протидимного захисту

Найменування будівлі (споруди), приміщення	Об'єм  м³	Періоди року при		Витрати тепла ккал/год (кВт/год)				Витрати холоду, ккал/год (кВт/год)	Встановлена потужність електро двигунів, кВт
		tз,хол °C	tз,теп °C	На опалення	На вентиляцію	На гаряче водо- постачання	Загальний		
Димовидалення									
Прим. укриття (коридор 007)	209,5х2,7	-17	+26						4,0+5,5
Компенсація									
Прим. укриття (коридор 007)	209,5х2,7	-17	+26						7,5
Підпір повітря									
Тамбур-шлюз 002	7,77х2,7	-17	+26						0.080

Робочі креслення розроблені відповідно до технічних норм, правил, інструкцій і галузевих стандартів та передбачають технічні рішення, що забезпечують пожежобезпечність і вибухобезпечність при дотриманні встановлених правил експлуатації будівель.

Головний інженер проекту С.В. Панченко



						26-4433-СПДЗ			
						«Нове будівництво захисної споруди цивільного захисту КЗДО №22 (ясла-садок) Покровської міської ради Дніпропетровської області» за адресою: вул. Джонсона Бориса, 29, м. Покров, Нікопольський район, Дніпропетровська область» (коригування)			
Зм.	Кіл.	Арк.	№ док.	Підпис	Дата	Системи протидимного захисту	Стадія	Арк.	Аркушів
Виконав		Панченко			03.2026		РП	1	6
Норм. контр		Панченко			03.2026				
Перевірів		Панченко			03.2026	Загальні дані (початок)	ФОП Панченко С.В.		

Характеристика систем протидимної вентиляції

Позначення систем	Кільк. систем	Найменування приміщення, що обслуговується	Тип установки, агрегату	Вентилятор							Електродвигун			Повітронагрівач						Фільтр						Примітка			
				Клімат. викон. по ГОСТ 15150	№	Схема виконання конструктивна	Положення	L, м³/год.	P, Па (кгс/м²)	n, об/хв.	Тип, виконання по вибухо-захисту	N, кВт	n, об/хв.	Тип	№	Кіл.	Т-ра нагріву, °C		Витрати тепла	P, Па	Тип	№	Кіл.	P, Па	Концентрація мг/м³		Примітка		
																	від	до							початок	кінцев.	N, кВт	В/Ф/Гц	Кільк. повітр. клапанів
Д-1	1	Коридори укриття	UKROS61-063-DUF400	Y2	063			15000	590	1500	IP44	4.0	1500													4.0	380/3/50	2	
Д-2	1	Коридори укриття	UKROS91-063-DUF400	Y2	063			15000	830	1500	IP44	5.5	1500													5.5	380/3/50	3	
ПП-1	1	Ліфтовий хол	C-Vent-125	Y2	-			250	250	2600	IP44	0.080	2600													0.080	230/1/50	1	
К-1	1	Коридори укриття	OZA 300-063	Y1	063	A55		27000	760	3000	IP44	7.5	3000													7.5	380/3/50	1	

Загальні вказівки

Проект протидимного захисту розроблений на підставі архітектурно-будівельних креслень. Технічні рішення, прийняті в робочих кресленнях, відповідають вимогам екологічних, санітарно-гігієнічних, протипожежних та інших норм і забезпечують безпеку для життя і здоров'я людей експлуатацію будівлі при дотриманні передбачених проектом заходів.

Даний проект виконаний у відповідність з:

- ДБН В.1.1-7:2016 «Пожежна безпека об'єктів будівництва»;
- ДБН В.2.2-9:2018 «Громадські будівлі та споруди»;
- ДБН В.2.2-3:2018 "Заклади освіти";
- ДБН В.2.5-67:2013 « Опалення, вентиляція та кондиціонування»;
- ДБН В.2.5-56:2014 «Системи протипожежного захисту»;
- ДСТУ CEN/TR 12101-4: 2014 "Системи протидимного захисту. Частина 4. Побудова систем димо – та тепловидалення”;
- ДСТУ CEN/TR 12101-5: 2014 "Системи протидимного захисту. Частина 5. Настанова на базі функціональних рекомендацій та методи розрахунків систем димо- та тепловидалення”;
- ДСТУ EN 12101-7: 2014 "Системи протидимного захисту. Частина 7. Повітроводи систем димовидалення”;

У складі проекту представлено підземне окремо розташоване укриття (захисна споруда цивільного захисту) для закладу дошкільної освіти. Споруда має три евакуаційних виходи безпосередньо назовні. Для потреб МГН передбачено наявність підіймача.

Технологічна частина

1. Видалення диму при пожежі передбачено з приміщення укриття (коридори) через дві окремі шахти в будівельних конструкціях (системи Д-1 та Д-2) згідно п.10.2.4 а) ДБН В.2.5-56:2014. Вентилятори димовидалення UKROS61-063-DUF400-V та UKROS91-063-DUF400 встановлено безпосередньо назовні споруди на шахтах з викидом продуктів горіння вище рівня землі на 2м згідно п.10.7.4 ДБН В.2.5-56:2014.

2. Підпір повітря в тамбур-шлюз перед підйомником МГН здійснюється за допомогою канального вентилятора C-VENT-125 згідно до вимог п. 10.3.2 г) ДБН В.2.5-56:2014 (обладнання встановлено по осі повітроводу в середині будівлі в коридорі). Розрахунок витрат повітря для підпору проведено згідно з вимогами ДСТУ EN 12101-6:2014, виходячи з умов, що двері до тамбур-шлюзу при пожежі зачинені.

3. Згідно ДСТУ CEN/TR 12101-5:2016 п.6.8 розміщення димових газів, що видаляються в коридорах приміщення укриття вирішується шляхом примусової припливної системи (К-1) . Вентилятор осьовий OZA 300-063-1шт. встановлено в приміщенні вент. камери.

Розрахунки по всім розділам надаються за вимогою.

Схема роботи протидимного захисту (алгоритм)

Керування системами протидимного захисту здійснюється автоматично – від пожежної сигналізації, місцеве – з центрального пульта управління протипожежними системами, а також дистанційно від механічних облаштувань ручного пуску, встановлюваних на поверхах в шафах пожежних кранів. Одночасно зі спрацьовуванням одного з напрямів вмикається сповіщення про пожежу.

СПДЗ об'єкта виконано наступними напрямками :

Н1 – пожежа в приміщеннях укриття на позн. -5,700  
Д-1, Д-2 відкривається клапан Д-1.1 в приміщенні 006, відкриваються клапани Д-1.2, Д-2.2 та Д-2.3 в коридорі 007, вмикаються вентилятори Д-1 та Д-2 назовні;  
К-1 відкривається повітряний клапан К1.1 в приміщенні 008, вмикається вентилятор К-1 в приміщенні 008;  
ПП-1 відкривається клапан ПП-1.1 в коридорі 007, вмикається вентилятор ПП-1 в коридорі 007.

Конструктивна частина

Вертикальні шахти системи димовидалення виконані у будівельних конструкціях з межею вогнестійкості не нижче EI 150 згідно п.10.7.1 б) ДБН В.2.5-56-2014. Застосування вертикальних шахт і клапанів нормально закритих з межею вогнестійкості EI 180 забезпечує працездатність і цілісність систем створення різниці тисків на випадок пожежі протягом трьох годин без зонування по відсіках. Клас щільності внутрішньої поверхні шахт систем димовидалення і підпору повітря не менше "В" і коефіцієнт повітропроникнення 0,009 виконується шляхом виштукатурювання внутрішньої поверхні шахти цементним розчином, п.7.11.17 т.1 ДБН В.2.5-67: 2013.

Транзитні горизонтальні ділянки металевих повітропроводів і елементи їх кріплень в межах одного протипожежного відсіку покриваються вогнезахисним покриттям для досягнення ними межі вогнестійкості не менше EI 30. п. 6.3.1.7.2 ДБН В.1.2-7: 2008, п. 10.7.1 ДБН В.2.5-56-2014.

Для покриття повітропроводів вогнезахистом використовується базальтове волокно "Флеїмізол" DCS.0000712-19 на клею завтовшки 10 мм для досягнення ними межі вогнестійкості EI 45.

Ділянки повітропроводів систем ПДЗ, розташовані в вент. камерах передбачені із тонколистової оцинкованої сталі завтовшки не менше 1 мм по ДСТУ EN 12101-7 : 2014.

Електротехнічна частина

1. Напруга силової мережі – 380 В та 230 В. Напруга ланцюга керування – 230 В. У міру забезпечення надійності електропостачання електроприймачі систем протидимного захисту належать до 1-ої категорії по ПУЕ (п.11.2.5 ДБН В.2.5-56: 2014). Місця розміщення електрощитів керування (ШК ПДЗ) дивись у розділі 26-4433-АСПДЗ.

Автоматика керування роботою вентиляторами димовидалення

Керування системами протидимної вентиляції і підпору повітря представлено у складі проекту 26-4433-АСПДЗ.

Експлуатація та технічне обслуговування.

Експлуатація та технічне обслуговування установки автоматики протидимного захисту виконується згідно ДСТУ-Н CEN/TS 54-14: 2021 і ДБН.В.2.5-56: 2014. Технічне обслуговування та поточний ремонт установок виконується електромонтерами не нижче четвертого розряду. До обслуговування установки допускаються особи, які пройшли медичне обстеження і мають документ, який підтверджує право роботи в електроустановках (група електробезпеки – не нижче четвертої), і які пройшли вступний інструктаж з техніки безпеки та інструктаж на робочому місці безпечним методом роботи. Чисельність персоналу з технічного обслуговування та поточного ремонту становить:




для електричної та технологічної частини – двоє чоловік;

Обслуговуючий і оперативний персонал повинен мати відповідну підготовку, знати принцип роботи установок, знати і виконувати вимоги ПУЕ. Всі ремонтні та регламентні роботи з електроустаткуванням приводити тільки після відключення електроживлення. Перевіряти наявність захисного заземлення.

Заходи з охорони праці

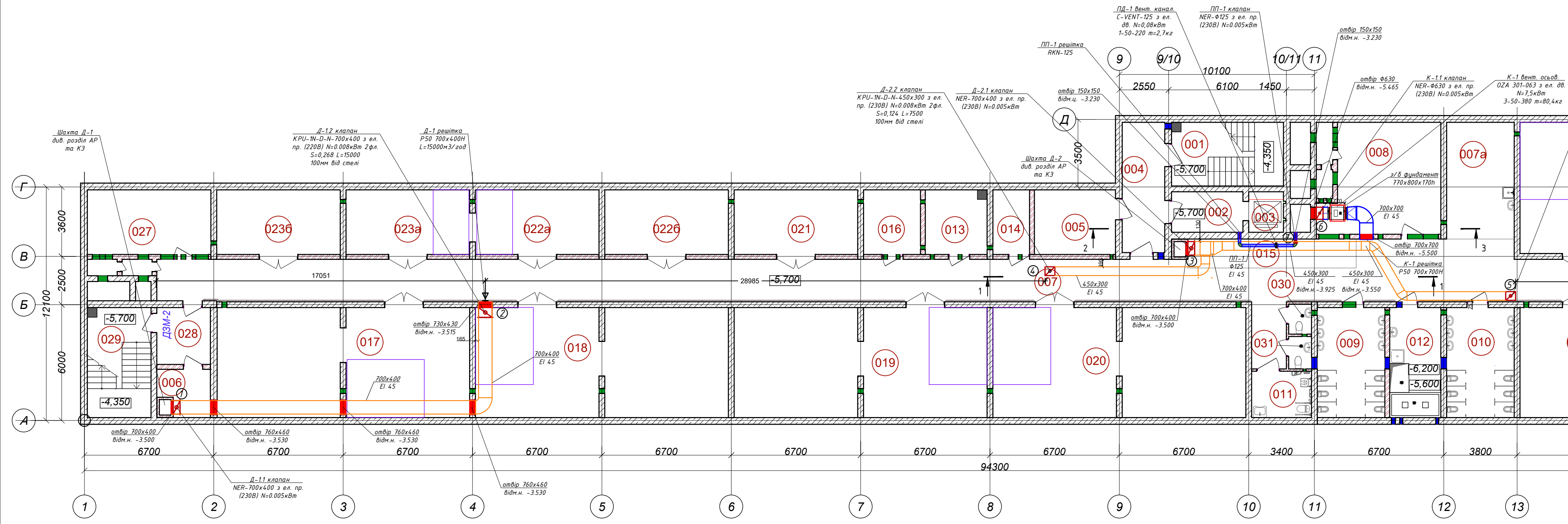
Проектом передбачені заходи по забезпеченню безпеки персоналу при експлуатації об'єкта:

1. Всі металеві частини електрообладнання, які нормально знаходяться під напругою, заземлені за допомогою спеціальної жили в електромережі.
2. Все використане обладнання розділу має висновки санітарно-державної експертизи.
3. Комплектація обладнання, виготовлення вузлів і деталей, монтаж і пусконаладжувальні роботи вентиляційних систем виготовляються згідно ДСТУ Н Б В.2.5-73:2013 "Настанова з монтажу внутрішніх санітарно-технічних систем".

						26-4433-СПДЗ				
						«Нове будівництво захисної споруди цивільного захисту КЗДО №22 (ясла-садок) Покровської міської ради Дніпропетровської області» за адресою: вул. Джонсона Бориса, 29, м. Покров, Нікопольський район, Дніпропетровська область» (коригування)				
Зм.	Кіл.	Арк.	№ док.	Підпис	Дата	Системи протидимного захисту		Стадія	Арк.	Аркушів
Виконав	Панченко				03.2026			РП	2	
Норм. контр	Панченко				03.2026	Загальні дані (закінчення). Характеристика систем протидимної вентиляції.		ФОП Панченко С.В.		
Перевірів	Панченко				03.2026					

Формат А3	Копіював	Погоджено		
Інв. Н ор.	Подп. и дата	Зам. інв. Н		





Відомість розміщення ел.обладнання клапанів систем протидимного захисту на відм. -5,700

№ з/п	Належн. системи	Найменування клапана	Потужн. і напруга ел. привода (кВт, В)	Положення	Необхід. витрати, м <sup>3</sup> /год	Живий перетин, м <sup>2</sup>
1	Д-1.1	NER-700x400	0,005 230	верт. канал.	15000	0,268
2	Д-1.2	KPU-1N-D-N-700x400	0,008 230	верт. канал.	15000	0,268
3	Д-2.1	NER-700x400	0,005 230	верт. канал.	15000	0,268
4	Д-2.2	KPU-1N-D-N-600x250	0,008 230	верт. канал.	7500	0,138
5	Д-2.3	KPU-1N-D-N-600x250	0,008 230	верт. канал.	7500	0,138
6	К-1	NER-Ф630	0,005 230	верт. канал.	27000	0,401
7	ПП-1	NER-Ф125	0,005 230	верт. канал.	250	0,016

Примітка:  
1. Місце розміщення електрообладнання клапанів систем димовидалення і підпора повітря вказані цифрами чорного кольору.

Експлікація приміщень на відм. -5,700, -3,000 (початок)

№ прим.	Найменування	Площа, м2	Категорія
001	Евакуаційний вихід №1	19,14	
002	Тамбур-шлюз підомника МГН	7,77	
003	Підомник МГН	3,78	
004	Тамбур	14,85	
005	Приміщення для забрудненого одягу / Роздягальня верхнього одягу	14,07	
006	Приміщення для тимчасового зберігання сухих відходів	6,0	В
007	Коридор	209,55	
007a	Зона буфету (1 особа)	21,18	
008	Венткамера	37,41	
009	Санвузол для хлопців	19,95	
010	Санвузол для дівчат	19,95	
011	Універсальне санітарно-гігієнічне приміщення	7,44	
012	Приміщення прибирального інвентарю, з місцем для насосу	15,11	Д
013	Приміщення для залусу води	10,72	
014	Приміщення для зберігання продовольства	6,36	В
015	Зона санітарного посту (1 особа)	13,1	
016	Приміщення пожежного посту та пункту керування (2 особи)	9,88	
017	Приміщення для перебування на 20 дітей та 2 дорослих / Приміщення психологічного розвантаження працівників	73,56	
018	Приміщення для перебування на 20 дітей та 2 дорослих / Приміщення психологічного розвантаження працівників	73,56	
019	Приміщення для перебування на 20 дітей та 2 дорослих / Кімната для занять лікувальною фізкультурою	73,56	
020	Приміщення для перебування на 20 дітей та 2 дорослих / Кімната для занять лікувальною фізкультурою	73,50	

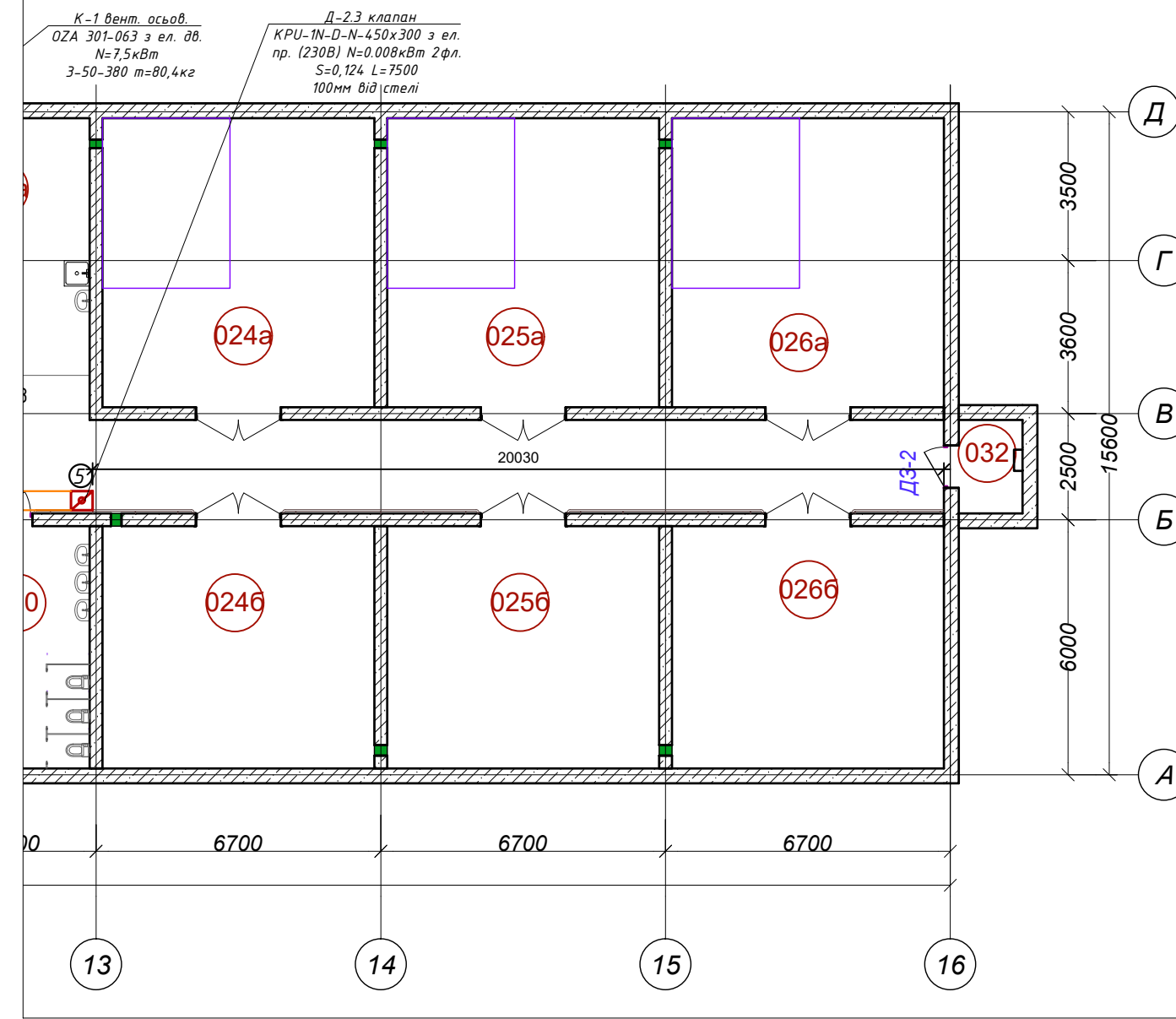
Відомість розміщення вентиляторів систем протидимного захисту на відм. -5,700

№ з/п	Належн. системи	Найменування вентилятора	Потужн. і напруга (кВт, В, ф, Гц)	Маса (кг)
А	ПД-1	вентилятор каналний С-VENT-125	0,08 кВт 220-1-50	2,7
Б	К-1	вент. осьовий ОЗА 301-063	7,5 кВт 380-3-50	80,4

Примітка:  
1. Місця розміщення вентиляторів систем протидимного захиста вказані літерами чорного кольору.

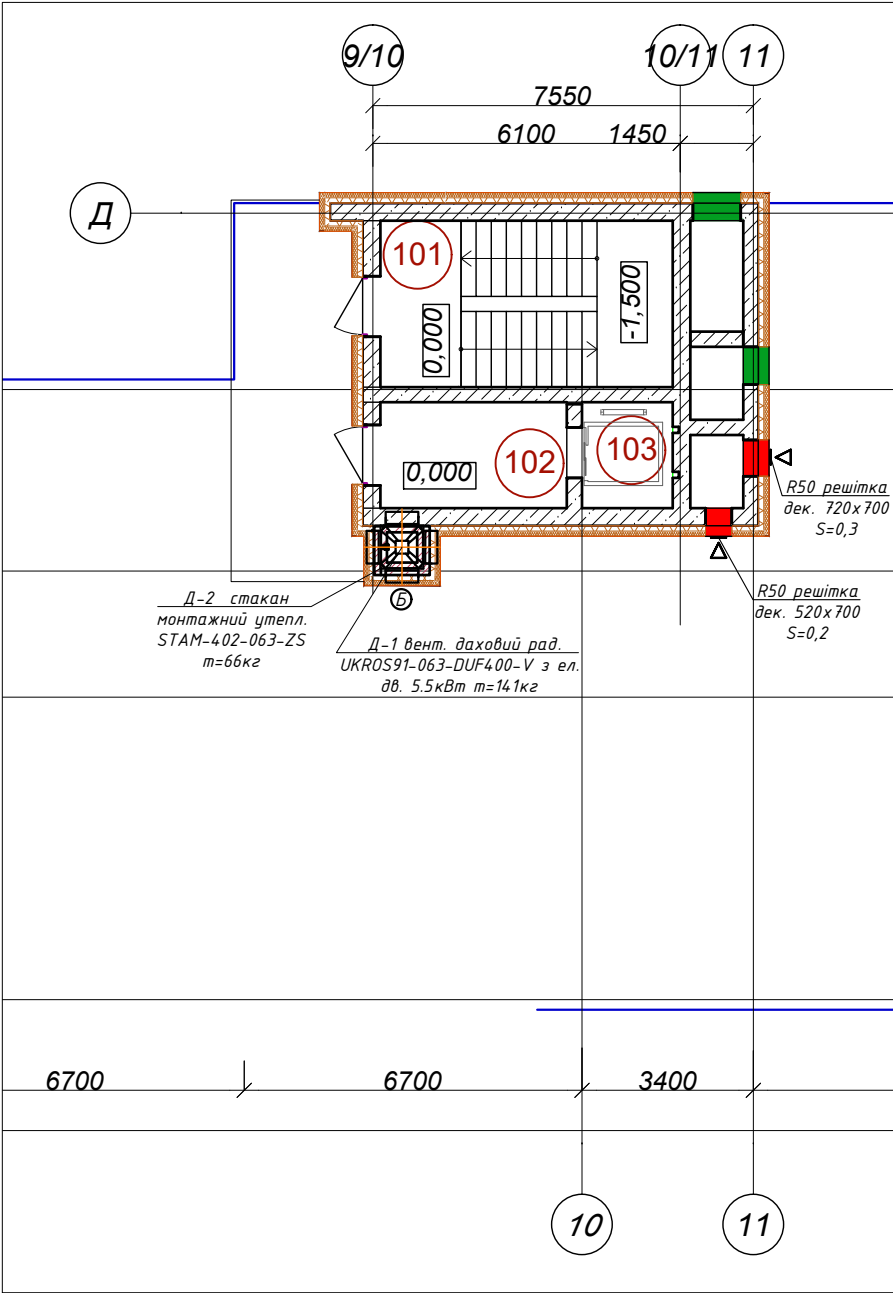
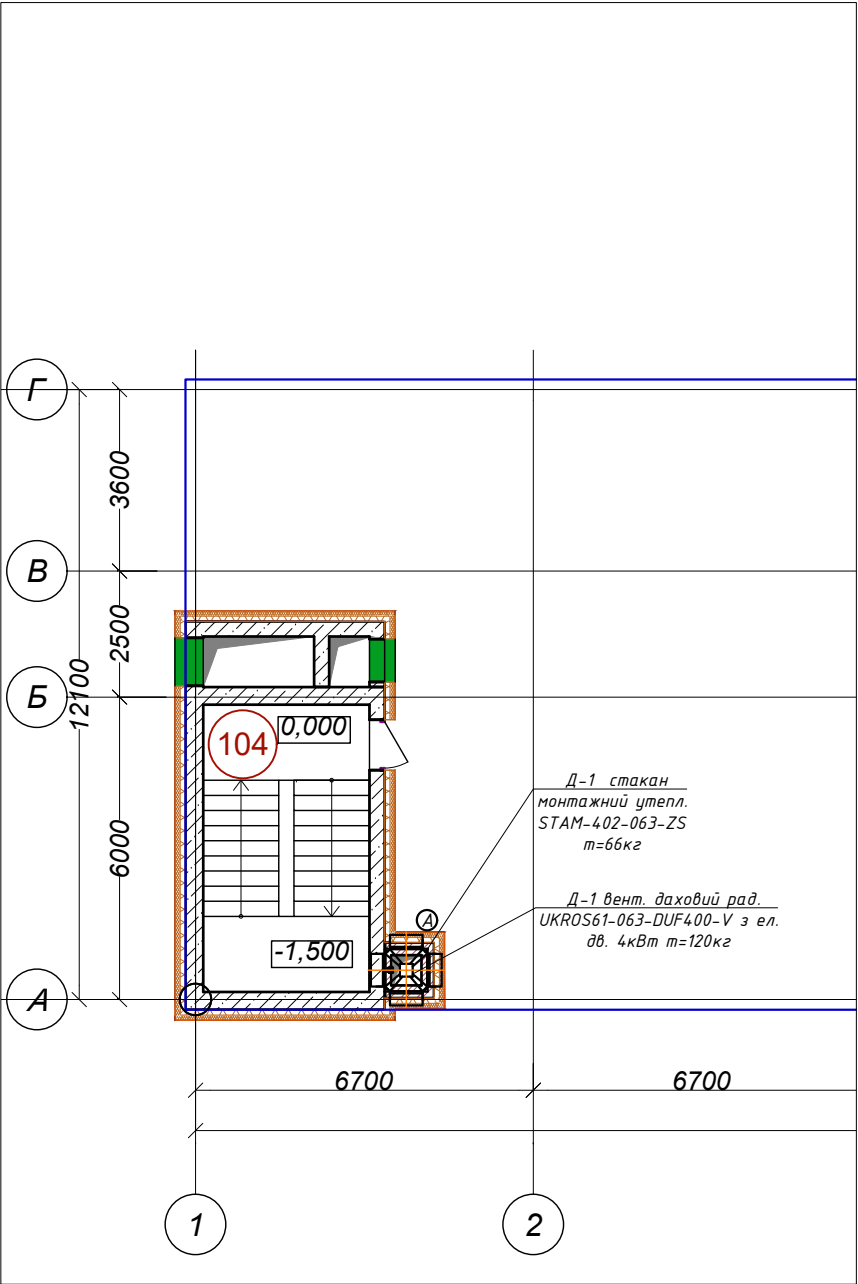
Експлікація приміщень на відм. -5,700, -3,000 (закінчення)

№ прим.	Найменування	Площа, м2
021	Приміщення для перебування 11 осіб / Переодевальня для лікувальної фізкультури	21,44
022a	Приміщення для перебування на 10 дітей та 1 дорослого / Складське приміщення для зберігання інвентарю ПРУ	21,44
022b	Приміщення для перебування на 10 дітей та 1 дорослого / Складське приміщення для зберігання інвентарю ПРУ	21,44
023a	Приміщення для перебування на 10 дітей та 1 дорослого / Складське приміщення для зберігання інвентарю ПРУ	21,44
023b	Приміщення психологічного розвантаження персоналу	21,44
024a	Приміщення для перебування на 22 дітей та 3 дорослих / Демонстраційна зала	43,52
024b	Складське приміщення для зберігання інвентарю ПРУ	36,48
025a	Приміщення для перебування на 22 дітей та 3 дорослих / Зона коворкінгу	43,52
025b	Складське приміщення для зберігання інвентарю ПРУ	36,48
026a	Приміщення для перебування на 22 дітей та 3 дорослих / Демонстраційна зала	43,52
026b	Складське приміщення для зберігання інвентарю ПРУ	36,48
027	Венткамера	25,18
028	Тамбур	8,2
029	Евакуаційний вихід №2	18,81
030	Санвузол персоналу	1,84
031	Санвузол персоналу	1,98
032	Шахта аварійного виходу	3,30
033	Електрощитова	8,09
034	Евакуаційний вихід №2	18,81
035	Допоміжне приміщення	14,85
		1 179,67 м²



26-4433-СПДЗ						
«Нове будівництво захисної споруди цивільного захисту КЗД0 №22 (ясла-садок) Покровської міської ради Дніпропетровської області» за адресою: вул. Джонсона Бориса, 29, м. Покров, Нікопольський район, Дніпропетровська область» (коригування)						
Зм.	Кіл.	Арк. № док.	Підпис	Дата		
Виконав	Панченко			03.2026		
Норм. контр	Панченко			03.2026		
Перевірив	Панченко			03.2026		
Системи протидимного захисту				Стадія	Арк.	Аркуші
				РП	3	
Фрагмент плану на відм. -5,700 у вісях 1-12. Фрагмент плану на відм. -5,700 у вісях 13-16.				ФОП Панченко С.В.		




№ прим	Найменування	Площа, м2	
101	Евакуаційний вхід-вихід №1	19,14	
102	Тамбур підйомника МГН	8,09	
103	Шахта підйомника МГН	3,47	
104	Евакуаційний вхід-вихід №2	18,81	
105	Шахта аварійного виходу	3,30	
		52,81 м²	



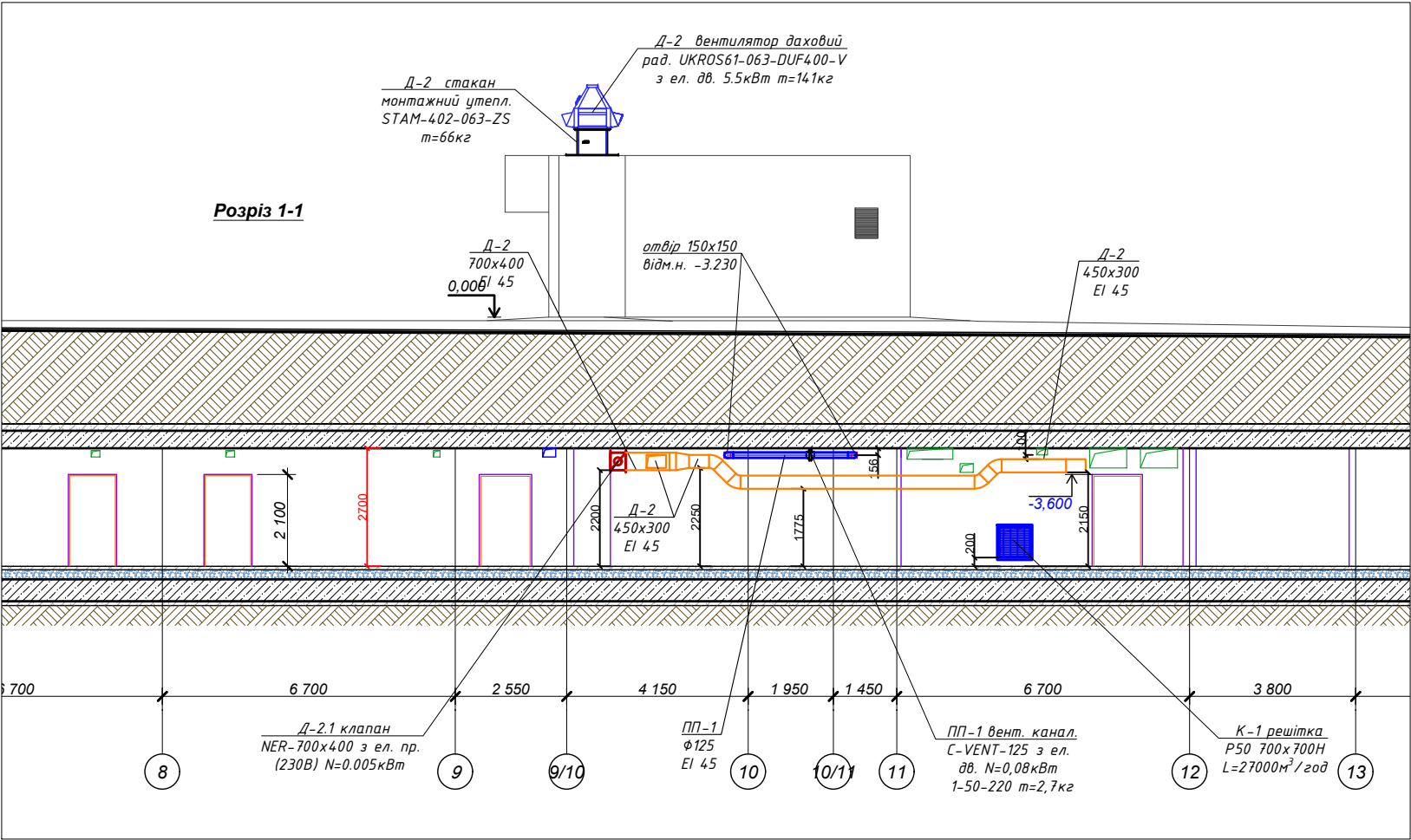
Відомість розміщення вентиляторів систем протидимного захисту на відм.0,000

№ з/п	Належн. системі	Найменування вентилятора	Потужн. і напруга (кВт, В, ф, Гц)	Маса (кг)
А	Д-1	вент. даховий рад. UKROS61-063-DUF400	4 кВт 380-3-50	120
Б	Д-2	вент. даховий рад. UKROS91-063-DUF400	5.5 кВт 380-3-50	141

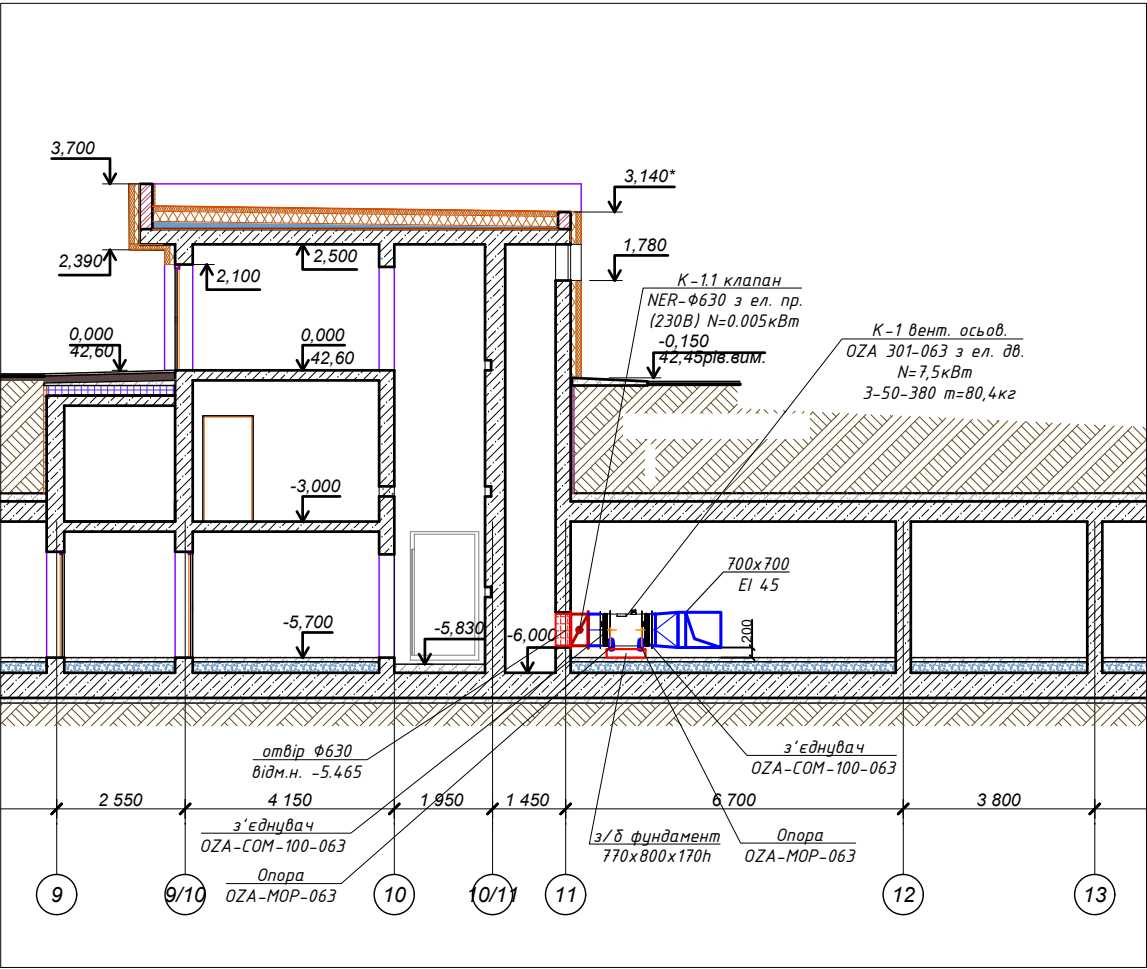
Примітка:  
1. Місця розміщення вентиляторів систем протидимного захиста вказані літерами чорного кольору.

						26-4433-СПДЗ					
						«Нове будівництво захисної споруди цивільного захисту КЗДО №22 (ясла-садок) Покровської міської ради Дніпропетровської області» за адресою: вул. Джонсона Бориса, 29, м. Покров, Нікопольський район, Дніпропетровська область» (коригування)					
Зм.	Кіл.	Арк.	№ док.	Підпис	Дата						
Виконав		Панченко			03.2026	Системи протидимного захисту			Стадія	Арк.	Аркушів
Норм. контр		Панченко			03.2026				РП	4	
Перевірів		Панченко			03.2026	Фрагмент плану на відм. +0.000 у вісях 1-2. Фрагмент плану на відм. +0.000 у вісях 10-11.			ФОП Панченко С.В.		

Розріз 1-1



Розріз 2-2

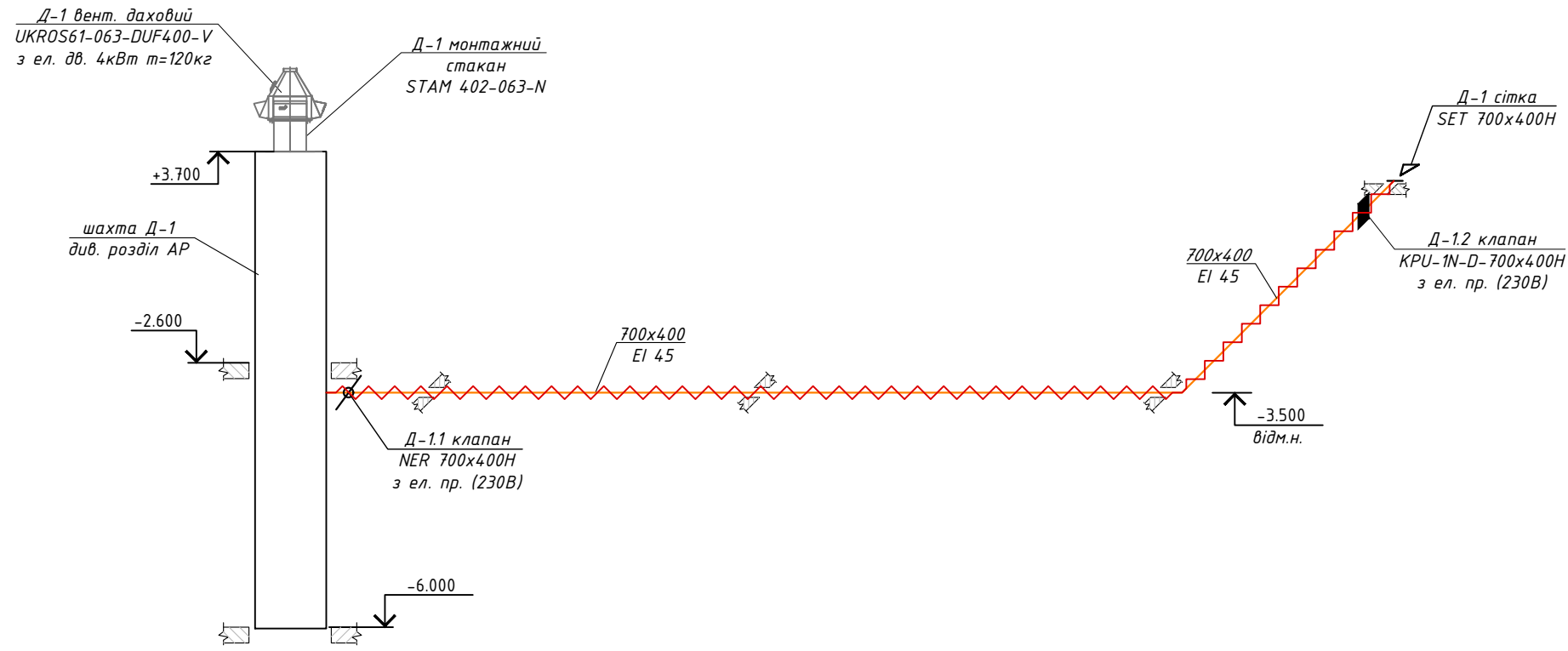


Формат А3		Копіював	
Погоджено			
Зам. інв. N			
Подп. и дата			
Інв. N ор.			

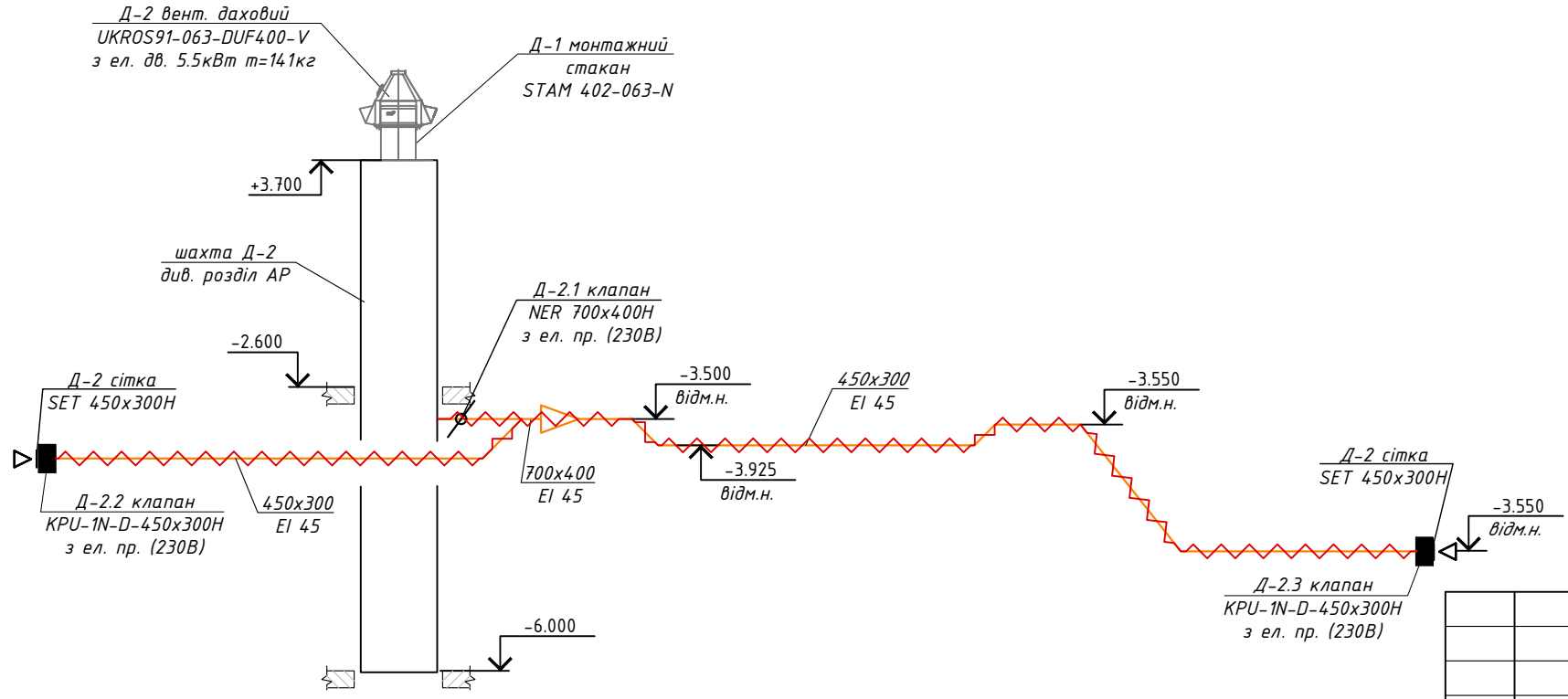
						26-4433-СПДЗ			
						«Нове будівництво захисної споруди цивільного захисту КЗДО №22 (ясла-садок) Покровської міської ради Дніпропетровської області» за адресою: вул. Джонсона Бориса, 29, м. Покров, Нікопольський район, Дніпропетровська область» (коригування)			
Зм.	Кіл.	Арк.	№ док.	Підпис	Дата	Системи протидимного захисту	Стадія	Арк.	Аркушів
Виконав	Панченко				03.2026		РП	5	
Норм. контр	Панченко				03.2026				
Перевірів	Панченко				03.2026				
						Розріз 1-1. Розріз 2-2.		ФОП Панченко С.В.	



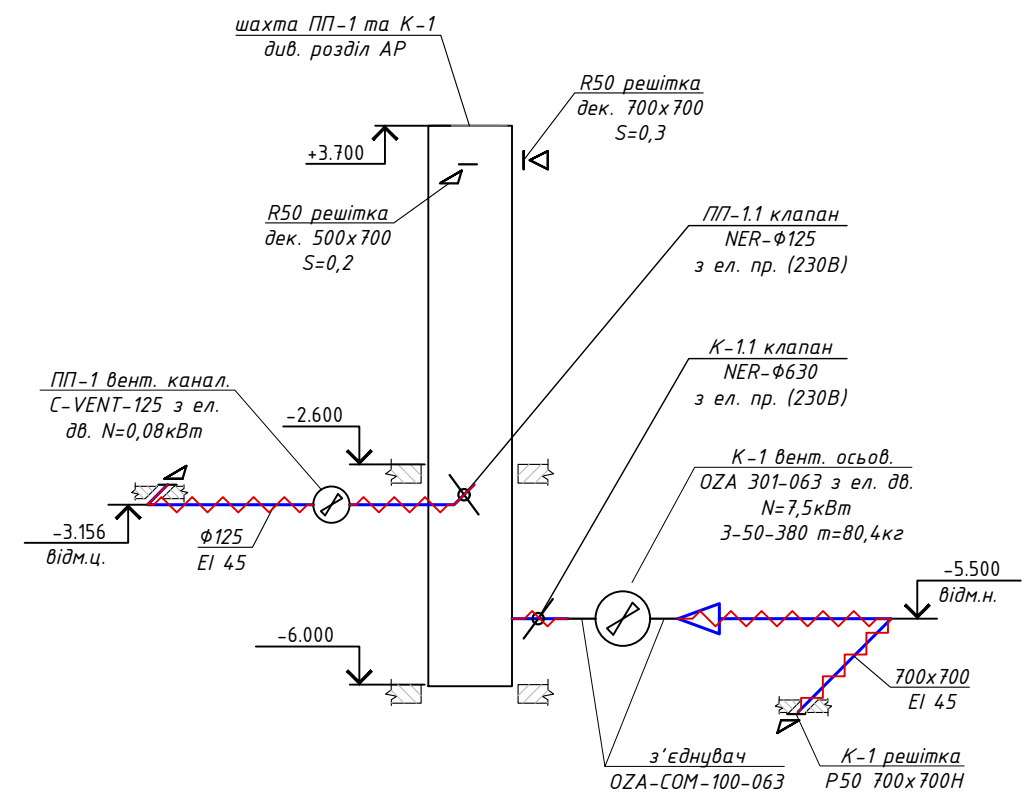
Д-1






Д-2



ПП-1 та К-1



Погоджено			
Зам. інв. N			
Подп. и дата			
інв. N ор.			

						26-4433-СПДЗ			
						«Нове будівництво захисної споруди цивільного захисту КЗДО №22 (ясла-садок) Покровської міської ради Дніпропетровської області» за адресою: вул. Джонсона Бориса, 29, м. Покров, Нікопольський район, Дніпропетровська область» (коригування)			
Зм.	Кіл.	Арк.	№ док.	Підпис	Дата	Системи протидимного захисту	Стадія	Арк.	Аркушів
Виконав		Панченко			03.2026		РП	6	
Норм. контр.		Панченко			03.2026				
Перевірів		Панченко			03.2026	Схеми Д-1, Д-2, ПП-1, К-1	ФОП Панченко С.В.		



По- зи- ция	Код KKS по классификатору проекта	Наименование и техническая характеристика	Тип, марка, обозначение документа, опросного листа	Код оборудования, изделия, материала	Завод-изготовитель	Единица изме- рения	Коли- чество	Масса единицы, кг	Примечание	8									
										1а	1б	2	3	4	5	6	7	8	9
												Система Д-1							
										1		Вентилятор даховий рад., L=15000 м³/год,	UKROS61-063-DUF400-V-		ССК ТМ	шт.	1	120	DCS.0002202-25
												P=590 Па, N=4 кВт	00400/4-Y1						
										2		Стакан монтажний утеплений з клапаном	STAM 402-063-N		ССК ТМ	шт.	1	66	
										3		Клапан сейсмостійкий з ел. клапаном 230В	NER-700x400-N-M220-S-10000		ССК ТМ	шт.	1		
										4		Клапан протипожежний універсальний з	KPU-1N-D-N-700x400-2*f-		ССК ТМ	шт.	1		DCS.0002130-25
												електр. приводом 230В та захисною сіткою	MP220-out-0-SET-0-0-0-MRP						
										5		Повітропровід 700x400Н ст. товщиною 1 мм	клас щільності П			м.п.	21		S=55,44м²
										6		Відвід 90° 700x400Н ст. товщиною 1мм				шт.	1		S=2,66м²
												Надання повітропроводам і кріпленням межі							
												вогнетривкості 45 хв.							
										7		Рулон з базальтового волокна з клеєм	“Флеймізол” товщ. 10мм		ПП КІПЦ “Брандмауер”	м²	70,0		DCS.0001535-22
										8		Азбестовий шнур товщиною 5мм	ШАОН-5			м	85,0		
										9		Метал для кріплення				кг	95		
												Система Д-2							
										1		Вентилятор даховий рад., L=15000 м³/год,	UKROS61-063-DUF400-V-		ССК ТМ	шт.	1	141	DCS.0002202-25
		P=830 Па, N=5,5 кВт	00550/4-Y1																
2		Стакан монтажний утеплений з клапаном	STAM 402-063-N		ССК ТМ	шт.	1	66											

Взам. инв. №			
Подпись и дата			
Инв. № подл.			

						26-4433-СПДЗ.С				
						«Нове будівництво захисної споруди цивільного захисту КЗДО №22 (ясла-садок) Покровської міської ради Дніпропетровської області» за адресою: вул. Джонсона Бориса, 29, м. Покров, Нікопольський район, Дніпропетровська область» (коригування)				
Зм	Кіл	Арк.	N док.	Підпис	Дата					
						Системи протидимного захисту		Стадія	Аркуш	Аркушів
								РП	1	3
Перевірів	Панченко				03.2026	Специфікація обладнання і матеріалів		ФОП Панченко С.В.		
Н. контр.	Панченко				03.2026					
Виконав	Панченко				03.2026					

По- зи- ция	Код KKS по классификатору проекта	Наименование и техническая характеристика	Тип, марка, обозначение документа, опросного листа	Код оборудования, изделия, материала	Завод-изготовитель	Единица изме- рения	Коли- чество	Масса единицы, кг	Примечание	9									
										1a	1б	2	3	4	5	6	7	8	9
										3		Клапан сейсмостійкий з ел. клапаном 230В	NER-700x400-N-M220-S-10000		ССК ТМ	шт.	1		
										4		Клапан протипожежний універсальний з	KPU-1N-D-N-450x300-2*f-		ССК ТМ	шт.	2		DCS.0002130-25
												електр. приводом 230В та захисною сіткою	MP220-out-0-SET-0-0-0-MRP						
										5		Повітропровід 700x400Н ст. товщиною 1 мм	клас щільності П			м.п.	1		S=2,64м <sup>2</sup>
										6		Повітропровід 450x300Н ст. товщиною 1 мм	клас щільності П			м.п.	23,5		S=42,30м <sup>2</sup>
										7		Відвід 90° 450x300Н ст. товщиною 1мм				шт.	1		S=1,34м <sup>2</sup>
										8		Відвід 45° 450x300Н ст. товщиною 1мм				шт.	4		S=3,08м <sup>2</sup>
										9		Відвід 60° 450x300Н ст. товщиною 1мм				шт.	2		S=1,92м <sup>2</sup>
10		Трійник зі ст. товщиною 1мм	700x400-450x300-700x400			шт.	1		S=1,90м <sup>2</sup>										
		Надання повітропроводам і кріпленням межі																	
		вогнетривкості 45 хв.																	
11		Рулон з базальтового волокна з клеєм	“Флеймізол” товщ. 10мм		ПП КІПЦ “Брандмауер”	м <sup>2</sup>	64,2		DCS.0001535-22										
12		Азбестовий шнур товщиною 5мм	ШАОН-5			м	100,0												
13		Метал для кріплення				кг	140												
		<u>Система ПП-1</u>																	
1		Вентилятор каналний круглий, L=250 м³/год	C-VENT-125		ССК ТМ	шт.	1	2,7											
		P=270 Па, N=0,08 кВт																	
2		Клапан сейсмостійкий з ел. клапаном 230В	NER-φ125-N-MP220-10000		ССК ТМ	шт.	1												
3		Повітропровід φ125 сталь товщиною 0,8 мм				м.п.	3,5		S=1,65м <sup>2</sup>										
4		Відвід φ125 сталь товщиною 0,8 мм				шт.	2		S=0,30м <sup>2</sup>										
5		Решітка круга нерегульована	RKN-125		ССК ТМ	шт.	1												
		Надання повітропроводам і кріпленням межі																	
		вогнетривкості 45 хв.																	
6		Рулон з базальтового волокна з клеєм	“Флеймізол” товщ. 10мм		ПП КІПЦ “Брандмауер”	м <sup>2</sup>	2,35		DCS.0001535-22										
7		Метал для кріплення				кг	35												
Взам. инв. №	Подпись и дата	Инв. № подл.																	
										Лист									
			26-4433-СПДЗ.С							2									
Изм.	Кол.уч	Лист	N док.	Подпись	Дата														

