

Замовник: **Управління освіти виконавчого комітету Покровської міської ради**

**«Нове будівництво захисної споруди цивільного захисту КЗДО №22 (ясла-садок) Покровської міської ради Дніпропетровської області»
за адресою: вул. Джонсона Бориса, 29, м. Покров, Нікопольський район, Дніпропетровська область» (коригування)**

РОБОЧИЙ ПРОЄКТ

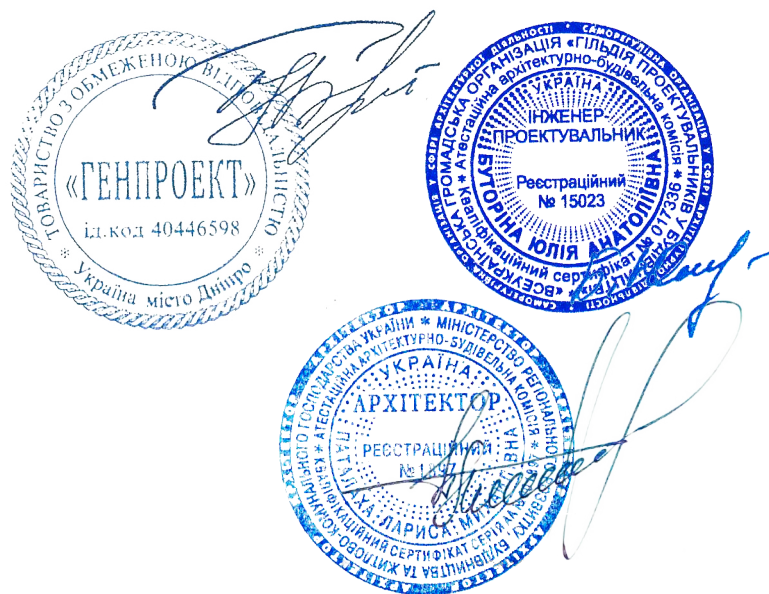
26 – 4433 – В

Візуалізація

Директор

Головний інженер проєкту

Головний архітектор проєкту



Микола БЕРЕЖНИЙ

Юлія БУТОРІНА

Лариса ПАТАЛАХА

м. Дніпро – 2026 р

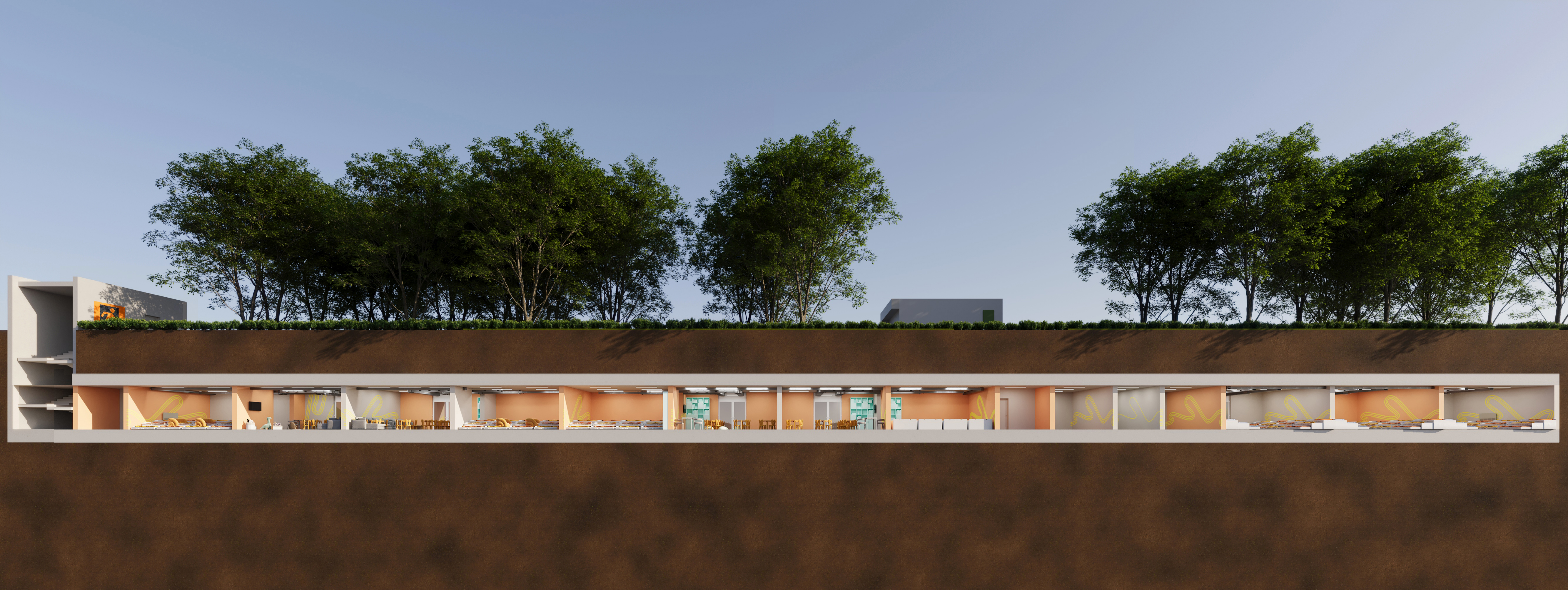


ДИЗЕЛЬГЕНЕРАТОР

ВХІД ДО ПРУ

ВХІД ДО ПРУ

ШАХТА АВАРІЙНОГО ВИХОДУ





КОРИДОР



ЗОНА САНІТАРНОГО ПОСТУ



ПРИМІЩЕННЯ ДЛЯ ПЕРЕХОВУВАННЯ НА 20 ДІТЕЙ ТА 2 ДОРΟΣЛИХ
(ДЛЯ ОСОБЛИВОГО ПЕРІОДУ)



КІМНАТА ПСИХОЛОГІЧНОГО РОЗВАНТАЖЕННЯ ПРАЦІВНИКІВ
(ДЛЯ МИРНОГО ЧАСУ)



ПРИМІЩЕННЯ ДЛЯ ПЕРЕХОВУВАННЯ НА 20 ДІТЕЙ ТА 2 ДОРΟΣЛИХ
(ДЛЯ ОСОБЛИВОГО ПЕРІОДУ)



КІМНАТА ПСИХОЛОГІЧНОГО РОЗВАНТАЖЕННЯ ПРАЦІВНИКІВ
(ДЛЯ МИРНОГО ЧАСУ)



ПРИМІЩЕННЯ ДЛЯ ПЕРЕХОВУВАННЯ НА 20 ДІТЕЙ ТА 2 ДОРΟΣЛИХ
(ДЛЯ ОСОБЛИВОГО ПЕРІОДУ)



КІМНАТА ДЛЯ ЗАНЯТЬ ЛІКУВАЛЬНОЮ ФІЗКУЛЬТУРОЮ
(ДЛЯ МИРНОГО ЧАСУ)



УНІВЕРСАЛЬНЕ САНІТАРНО-ГІГІЄНІЧНЕ ПРИМІЩЕННЯ
З ЗОНОЮ ДЛЯ ДУШУ



СХОДИ